

2: Ledare: "Vi har en oerhört spännande resa framför oss"

14: Liten asfaltläggare med bred repertoar

16: Andreas har Sveriges snyggaste entreprenadmaskin

SWECON

No 1 / 2021

M A G A Z I N E

Elektrifieringen börjar med kompaktmaskinerna

"DE FÖRSTA KLIVEN IN I FRAMTIDEN"

Sida 6-10

36
SIDOR

REPORTAGE, PRODUKTER, NYHETER, EXPERTTIPS, MÄNNISKOR, MASKINER



Ett magasin från Swecon. Auktoriserad återförsäljare av Volvo Construction Equipment

SWECON

VI HAR EN OERHÖRT SPÄNNANDE RESA FRAMFÖR OSS

Året som gått har varit minst sagt omvälvande. När pandemin först slog till bromsade allt upp. Volvo stängde sina fabriker och alla höll andan. Swecon har varit med om nedgångar förut och vi vet att de brukar hålla i sig ett tag. Men inte den här gången. Nu gick det snabbt ner och lika snabbt upp igen – ett tydligt bevis på att det finns en stabil efterfrågan. Och våra kunder har haft fullt upp. Med hjälp av våra digitala verktyg kan vi se att de yngre maskinerna, de som är max sex år, sedan maj 2020 i snitt till och med har gått mer än motsvarande period året innan. Vi ser också att det fortsätter, bland annat tack vare stora investeringar i infrastruktur.

Jag är i allt detta oerhört stolt över vår organisation. De av oss som har haft möjlighet har till stor del arbetat hemifrån med de utmaningar som det innebär. Swecons syfte är att finnas där för våra kunder, till exempel genom att lösa problem ute hos kund och plocka reservdelar på lagret. Här har våra medarbetare tagit ett otroligt ansvar och i allra högsta grad bidragit till att verksamheten har kunnat rulla på så bra.

Nu fortsätter vi framåt. Vi ska bli ännu bättre på det Swecon alltid har varit bra på, på maskinerna vi alla känner igen. Men vi måste också förändra oss, hitta nya sätt att arbeta och bli minst lika bra på den nya, eldrivna tekniken. Det är en oerhört spännande resa som vi har framför oss, hållbarhet och miljöansvar är den enda vägen framåt.

År 2030 ska 35 procent av alla maskiner som Volvo tillverkar vara elektriska. Vi är snart där. I det här numret presenterar vi de första – två elektriska kompaktmaskiner, sen kommer utvecklingen rulla på. Men vi kommer också fortsätta fokusera på att bli ännu bättre på det vi redan har. Vi glömmer inte vårt arv, det som gjort Swecon till det vi är.

Joakim Arndorw

Vd Swecon



TYCK TILL OCH TIPSA!

Välkomna till ett nytt välmatat nummer av Swecon Magazine! Hoppas att du uppskattar blandningen av nyheter samt reportage om intressanta företeelser och människor. Har du synpunkter, mejla oss gärna på swecon-magazine@swecon.com Självklart vill vi även att du tipsar oss om du vet något intressant som skulle passa Swecon Magazine.

Fredrik Rigö
Chef Marknadskommunikation



JÄTTEN HAR JOBB I TVÅ ÅR FRAMÅT

Läs vidare på nästa sida ▶

FOTO PETER HOLGERSSON



Den nya rivningsmaskinen Volvo EC750E HR skulle ha spelat en av huvudrollerna på Svenska Maskinmässan i juni förra året. Pandemin kom emellan – men tro inte att den imponerande maskinen är sysslös för det.

– Den är fullbokad i två år framåt, säger Johan Jansson på Jansson Entreprenad som köpte visningsexemplaret.



Det var långt ifrån ett impulsköp. När cirka 80 procent av företagets omsättning kommer från rivningsuppdrag, så är maskinerna av högsta prioritet. Därför besökte en liten delegation från Jansson Entreprenad Boston hösten 2019 och den stora mässan World Demolition Summit.

– Där fick vi prata med Volvos specialister och kolla in maskinerna. Innan vi köpte den fick även vår förare Johan Persson provköra den hos Swecon i Södertälje,

säger Johan Jansson.

Det som fick dem att köpa den stora rivningsmaskinen var att Jansson Entreprenad vann upphandlingen för att riva ett stort kontorskomplex vid Liljeholmskajen i Stockholm där nya bostäder ska byggas.

– Där kommer nya EC750E HR att behövas i 16 månader. Maskinen har precis den räckvidd och den kraft som behövs för att göra ett bra jobb.

Nu mjukar den dock upp med två "småjobb" i Stockholms-

trakten, först rivningen av en gång- och cykeltunnel i Häggvik och därefter rivningen av en industribyggnad i Värtahamnen.

– Där behöver den bara den korta bommen, men i Liljeholmen kommer den långa bommen på som ger en räckvidd på 36 meter, säger Johan Jansson.

Växte snabbt

Jansson Entreprenad i Linköping firar 75 år i år. Det gör man med att producera en film och en katalog om företaget och visst

har det hänt saker sedan Sture Jansson startade sitt åkeri 1946. När sonen Kjell tog över (han är fortfarande aktiv i företaget som verkstadsansvarig) siktade han in verksamheten mot entreprenader. Sönerna Johan och Victor tog plats i var sin grävmaskin så fort de slutat skolan.

– Men för sex år sedan klev vi ut ur maskinerna och började utveckla företaget. Nu består cirka 80 procent av verksamheten av rivning och vi jobbar över hela Sverige.



Under samma tid har antalet medarbetare tredubblats, till 35 anställda, och årsomsättningen översteg 100 miljoner kronor för första gången i det senaste bokslutet.

– Det är viktigt, där ska vi ligga kvar. En del stora projekt kräver att anbudsgivarna har över 100 miljoner kronor i omsättning.

Noggrann rekrytering

På maskinsidan finns flera Volvo, bland annat levererades en ny EC380EL, High and wide, i somras. Även den är Johan Jansson mycket nöjd med.

– Den funkar mycket bra och är bränslesnål. Jag har hört att föraren särskilt berömmar hydrauliken i maskinen.

En bra maskinpark är en del-förklaring till framgångarna. Minst lika viktigt är medarbetarna.

– Vi har ett väldigt fokus på medarbetarna och är mycket noggranna i rekryteringen. Vi vill också involvera dem i bolaget. Delaktighet betyder mycket om företaget ska lyckas.

Johan Jansson, Jansson Entreprenad

EC750E HIGH REACH

- EC750E HR är den tyngsta grävaren i Volvos sortiment och har en av rivningsbranschens längsta räckvidd.
- Maskinen har en räckvidd på 36 meter över mark och 9,5 meter under jord. Med olika förlängningar och bommar är det ett flerfunktionellt demontersverktyg som passar för en mängd arbetsuppgifter, även under mark och under vatten.
- För stabilitetens skull är undervagnen en halv meter längre och en meter bredare än EC750E. Med en extra motvikt på fyra ton ökar stabiliteten ytterligare.



”ETT PARADIGMSKIFTE SOM BIDRAR TILL EN BÄTTRE VÄRLD”

Det drog igång redan förra året, men det är nu, under våren 2021, som de första elektriska entreprenadmaskinerna från Volvo Construction Equipment rullar ut på den svenska marknaden. Och det är bara början. Att utveckla elektriska alternativ, oavsett maskinstorlek och användningsområde, är ett lika nödvändigt som självklart steg.

Magnus Halvarsson, Swecons marknadschef, konstaterar:

– Genom den här lanseringen tar vi de första kliven in i framtiden. Eldrivna maskiner är energieffektivare vilket ger en lägre driftsekonomi men också möjligheter i nya tillämpningsområden. Detta är ett paradigmskifte för anläggningsmaskiner som kommer föra oss och våra kunder till ett ansvarsfullt ägande och drift som bidrar till en bättre värld.



NU ÄR DE HÄR - VOLVOS ELEKTRISKA KOMPAKTMASKINER

Först ut på den svenska marknaden är Volvo ECR25 Electric och Volvo L25 Electric, kompaktmaskinerna som kombinerar det bästa av två världar och skapar helt nya möjligheter.

Här har vi dem. Kompaktgrävaren och kompakhjullastaren som är till 100 procent eldrivna. Och inte nog med att batteridriftens nollutsläpp bidrar till en renare värld – vibrationerna är betydligt lägre och det välbekanta, höga motorljudet är borta. Det är sånt som gör en elektrisk kompaktmaskin till det perfekta valet för arbetsplatser inne i städer såväl som i andra känsliga arbetsmiljöer. Maskinerna kräver dessutom mindre underhåll och erbjuder en förbättrad förarkomfort jämfört med de dieseldrivna kusinerna.

Extra trygghet ingår

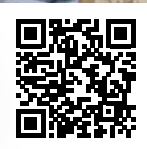
Elektriska maskiner är en ny bekantskap för de flesta. Då kan det kännas tryggt att veta att Volvo erbjuder två års standardgaranti på hela maskinen (inklusive service). Dessutom ingår totalt fem års täckning på elektronik och batterier som standard om kunden tecknar ett serviceavtal med en Volvo CE-återförsäljare.

Läs vidare på nästa sida ►

EN NÄRMARE TITT PÅ ELECTRIC



Mer om
Volvo ECR25
Electric här:



LADDADE MED FÖRDELAR

- **Utsläppsfri eldrift** – inga utsläpp, mycket lägre ljudnivå, ingen tomgångskörning, med mera.
- **Tillgång till nya marknader** – kan användas inomhus och utanför ordinarie arbetstider.
- **Ökad komfort** – full LED-belysning, låga vibrationer, blåser upp mindre mängd damm.
- **Allt du förväntar dig av en Volvo** – kvalitet, enkel att underhålla och suverän att köra.

ECR25 Electric – liten, smidig och tyst

Volvo ECR25 Electric kombinerar Volvos beprövade maskinkoncept och elektrisk batterikraft. Den är liten och smidig med så kallad zerotail, där maskinen jobbar innanför sina larver. Bullernivåerna är låga och utsläppen obefintliga, vilket är bra både för omvärld och förare. Resultatet blir en kompaktgrävare som kan göra jobbet när som helst och var som helst. I stan, på natten, i trånga utrymmen, ja till och med inomhus helt utan frånluftssystem för avgaser.

Snabbladda på 50 minuter

ECR25 Electric väger 2,7 ton och har en kontinuerlig effektiv drifttid på upp till fyra timmar beroende på applikation. Batteriet kan snabbladdas upp till 80 procent batterikapacitet på bara 50 minuter.

Tekniska specifikationer för ECR25 Electric

Maskinvikt	2 730 kg
Max grävdjup	2 761 mm
Max tömningshöjd	2 957 mm
Batterikapacitet (helt paket)	20 kWh
Körhastighet, låg/hög	2,4/4,5 km/h
Ungefärlig drifttid (beroende på applikation)	upp till 4 tim

L25 Electric är full med möjligheter

Volvo L25 Electric bjuder på enastående prestanda, mindre vibrationer, inga avgaser och lägre buller. Det innebär förstås helt nya möjligheter – som att kunna jobba tidiga morgnar och sena kvällar eller i ljudkänsliga miljöer utan att riskera att störa. Att hytten är rymlig och bekväm är en sak, lägg till mindre vibrationer och lägre buller så har du en förarmiljö utöver det vanliga. Dessutom kräver en elektrisk maskin betydligt mindre underhåll, vilket sparar både tid och pengar.

En dag på en laddning

L25 Electric är en 5-tons kompakthjullastare. Maskinen beräknas klara en genomsnittlig arbetsdag på en laddning, med sin effektiva drifttid på cirka 3,5 timmar.

Dessa 3,5 timmar räcker oväntat länge då maskinen enbart förbrukar el när den förflyttas eller då lastaren eller redskap manövreras. Tomgångskörning är alltså förpassat till historien tillsammans med motorbuller och avgaser. Den medföljande laddaren ser till att maskinen är fulladdad

efter att den har parkerats och laddats över natten. För större behov finns en snabb-laddare som kan ladda batteriet på cirka två timmar.



Tekniska specifikationer för L25 Electric

Maskinvikt _____ 5 000 kg

Tipplast _____ 3 300 kg

Hydraulisk lyftkapacitet _____ max 55 kN

Batterikapacitet (helt paket) _____ 39 kWh

Max körhastighet (högfartsversion) _____ 16 km/h

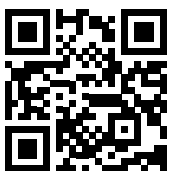
Ungefärlig effektiv drifttid (berende på applikation) _____ upp till 3,5 tim

Mer om Volvo L25 Electric här:



Vill du testa Electric?

På grund av pandemin ställs vårens mässor och lokala demonstrationer in. Därför erbjuder Swecon tills vidare andra vägar för dig som vill testköra de elektriska kompaktmaskinerna.



Här kan du läsa mer om mySwecon och aktivera konto/ logga in.

Boka hyrdemo eller provkörning

Boka hyrdemo eller provkörning hos Swecon i Staffanstorps, Mölndal eller Spånga och testa en Electric på hemmaplan. Bokningen görs enkelt och smidigt via det digitala verktyget mySwecon.

Om du inte redan har mySwecon kan du enkelt aktivera ett konto. Du behöver bara kundnummer och BankID. mySwecon är kostnadsfritt i sitt grundutförande, så detta innebär inga kostnader.

Besök Volvos Democenter

Swecon tar också emot kunder (i begränsat antal) till Volvos Democenter i Eskilstuna. Självklart i enlighet med Folkhälsomyndighetens riktlinjer och rekommendationer.

Kontakta din säljare eller besök [swecon.se/eltest](https://www.swecon.se/eltest) för att boka din maskin via kundportalen mySwecon.



HALLÅ DÄR, FREDRIK ASKLING

Fredrik Askling är Swecons produktspecialist på kompaktmaskiner. Vi passade på att ställa fyra snabba frågor om de elektriska alternativen.

För det första – kan de elektriska maskinerna verkligen göra samma jobb som "originalen" med högpresterande dieselmotorer?

– Än så länge ser jag dem inte som ersättare utan som ett fantastiskt komplement. Och prestandamässigt är de absolut jämförbara med sina dieselkollegor. Sen måste man se till att batteriladdningen räcker till. Tanken är att batterierna vid genomsnittligt användande ska klara en arbetsdag, men vid hårdare och mer intensivt arbete kan man behöva snabbbladda. Det tar ungefär en timme för grävaren och två för lastaren.

Prismässigt då? En eldriven maskin är väl betydligt dyrare?

– Här tycker jag att man behöver ta sig en funderare på hur mycket diesel man köper in under en treårsperiod. Då visar det sig ofta att det kan vara intressant med el, trots ett högre inköpspris. Det är samma sätt att räkna som med personbilar – elbilar är dyrare i inköp, men det jämnar ut sig i det långa loppet. Dessutom känns det förstås otroligt bra att bidra till en bättre miljö.

Förutom den självklara nollutsläppsaspekten, vad tycker du är det bästa med nykomlingarna?

– Det är en väldigt häftig känsla att sitta i en av de här maskinerna, helt utan det vanliga brummandet. Vilka möjligheter det ger – att kunna köra in och ut i lagerbyggnader och andra miljöer där utsläpp och buller inte hör hemma. Tyst och effektivt.

Sedan mitten av oktober har det varit möjligt att förboka ECR25 Electric och L25 Electric via Volvo CE:s webb. Har det funnits något intresse?

– Absolut, det har det. Hittills har det faktiskt varit allra störst intresse från lantbrukssidan, främst ekologiska lantbruk, men även från en hel del företag inom miljöteknik. Sen kommer det garanterat ta fart under våren, när den riktiga kompaktgrävarsäsongen drar igång.

ADD SILENCE

Volvo CE:s elektriska kompaktmaskiner marknadsförs i en kampanj som bland annat lyfter den viktiga minskningen av skadligt buller. Att det handlar om att tillföra tystnad till en värld full av (o)ljud. Här möter vi kompaktmaskinen i miljöer där man sällan ser anläggningsmaskiner – i saluhallen, på biblioteket och precis intill gatumusikanterna.



Nytt affärsområde fokuserar på batterier och laddning

Det nya affärsområdet Volvo Energy stärker Volvo-koncernens kommersiella hantering av batterier samt kunderbudandet av laddningsinfrastruktur.

– Vår ambition är att erbjuda våra kunder de mest konkurrenskraftiga lösningarna när det handlar om elektrifiering, inklusive batterier och laddningsinfrastruktur. Med Volvo Energy tar vi ett helhetsgrepp över hela livscykeln som är bra både för våra kunders affär och för samhället i stort, säger Martin Lundstedt, vd och koncernchef.

Volvo Energy ansvarar för att koncernens övriga affärsområden har tillgång till batterier och laddningslösningar. Affärsområdet kommer även erbjuda renoverade använda batterier för olika användningsområden till externa kunder.



VOLVOKONCERNEN FÖLJER INITIATIVET FÖR VETENSKAPLIGA KLIMATMÅL

Volvokoncernen tar nästa steg för att anpassa och framtidssäkra bolaget i linje med målen från Paris klimatavtal.

Målet är att Volvokoncernen ska vara utsläppsfri senast 2050. För att vara transparent med framstegen och säkerställa en trygg väg till målet förbinder sig nu Volvo att följa initiativet för vetenskapliga mål – Science Based Targets initiative (SBTi).

SBTi hjälper företag att upprätta vetenskapligt baserade mål för att minska utsläppen av växthusgaser och omvandla affärsverksamheten så att den passar den framtida koldioxid snåla ekonomin.



ELDRIVNA LASTBILAR FRÅN VOLVO – SNART PÅ EN GATA NÄRA DIG

Det är inte bara på entreprenad- sidan som Volvo satsar på elektrifiering. Under året kommer Volvo Lastvagnar i Europa börja sälja helelektriska versioner av sina tunga lastbilar.



Det handlar om ett komplett program av batterielektriska lastbilar för distribution, sop- hämtning, regionala transporter och anlägg- ningstransporter i stadsmiljöer. Lastbilarna har, beroende på batterikonfiguration, räck- vider upp till 300 km. Försäljningen inleds i år och volymproduktionen startar 2022.

– Vi vill hjälpa våra kunder och transport- köpare att nå sina ambitiösa hållbarhetsmål genom att vi snabbt ökar antalet eldrivna tunga lastbilar. Vi är fast beslutna att fortsätta driva på utvecklingen inom vår bransch i rikt- ning mot en hållbar framtid, säger Roger Alm, vd för Volvo Lastvagnar.

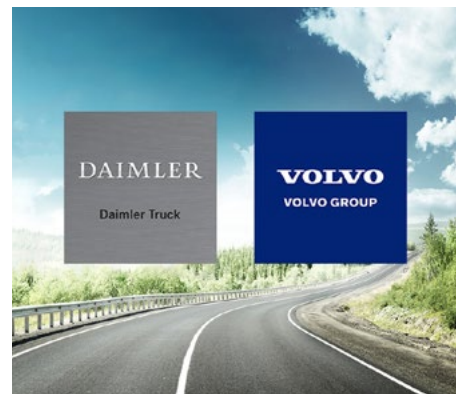
Volvo och Daimler satsar gemensamt på bränsleceller

Batterielektricitet är ett sätt att elektrifiera lastbilar och andra tunga fordon. Bränsle- cellselektricitet ett annat. Inom det senare satsar Volvo och Daimler Truck gemen- samt för att öka takten.

Parisavtalet innebär tydliga klimatmål inför 2050. Ett av dem är klimatneutrala och håll- bara transporter – och där är elektrifiering av lastbilar och andra tunga fordon i full gång. Förutom batterier ses bränsleceller, som använder väte som bränsle, som en bra väg

att gå. Nu har dessutom Volvokoncernen och Daimler Truck skapat ett gemensamt bolag för att utveckla, producera och kommersiali- siera just bränslecellsystem.

– I framtiden kommer världen att drivas av en kombination av batterielektriska och bränslecellselektriska fordon, tillsammans med andra förnybara bränslen i viss utsträck- ning. Bildandet av vårt bränslecellssamarbete är ett viktigt steg i att forma den värld som vi vill leva i, säger Martin Lundstedt, vd och koncernchef för Volvokoncernen.



ROTOTILT.

QuickChange®

Jag sparar flera timmar om dagen, utan att ens lämna hytten!*

Den nya generationens helautomatiska snabbfästessystem, Rototilt QuickChange™, är här! För maskinfästen, tiltrotatorer och redskap. Med banbrytande teknik och innovativa lösningar erbjuder den dig lång livslängd, hög säkerhet och bättre totalekonomi.

Framtiden är här.

- Upp till 50 % högre hydraulflöde än tidigare generation
- Elimineras onödigt slitage på tiltrotatorn
- Patentsökta lösningar
- Robust konstruktion
- Innovativa säkerhetsdetaljer
- SecureLock™ som standard



www.rototilt.com

*Se vad förarna själva tycker på rototilt.se/quickchange



SLANGEXPRESS

Störst i Sverige på mobil slangservice

- Slangservice på plats
- Minimera driftstopp
- Förebyggande underhåll
- Säkerhetsutbildade tekniker
- 70 butiker i Sverige



● Butiker
● SlangExpress

Ett nummer - i hela Sverige

020-46 46 00



hydroscand.se

LITEN ASFALTLÄGGARE MED EN BRED REPERTOAR



Det är säsongens sista belägningsjobb i ett nollgradigt Gränna. Robert Juhlin, maskinansvarig på Jönköpings Last & Mark, kan summera det första året med nya Volvo P2870D.

– En perfekt asfaltläggare för mindre och medelstora jobb. Den är väldigt smidig och kan dessutom breddas till 4,5 meter.

FOTO PETER HOLGERSSON

Pappa Peter – själv gammal asfaltläggare och numera koncern- vd för Juhlab – håller med.
– Det är en liten läggare som även klarar stora jobb. Inte de riktigt stora jobben, men den fungerar jättebra även om man hänger på breddarna.

Peter Juhlin började på NCC som 16-åring och fick med åren en utbildning till byggnadstekniker och avancerade till platschef på beläggningssidan. I slutet av 90-talet startade han dock eget med hustrun Anette.

– Vi drog igång två bolag, Topiro Entreprenad och Jönköping Last & Mark var maskinbolaget. Så ser det ut än i dag, säger Peter.

Med åren har det dock blivit en mindre koncern med Juhlab AB som moder och ytterligare systerbolag inom farmartjänst, fastigheter, asfaltläggning samt projektering. Och Peter och Anettes fyra söner – Tommy, Pierre, Robert och Mattias – jobbar alla i familjeföretaget.



FAKTA VOLVO P2870D

- Nya P2870D är den mest kompakta hjulburna asfaltläggaren i Volvos sortiment.
- En snäv vändradie på två meter och en körhastighet upp till 16 km/timmen gör asfaltläggaren flexibel och mångsidig vid små och medelstora uppdrag.
- P2870D har en basbredd på 1,8 meter, men kan breddas till 4,5 meter.
- Asfaltläggaren kan skjuta på en matningslastbil. Tråget med 9 tons kapacitet kan även enkelt matas av andra maskiner.



– Ja, återväxten är tryggad, skrattar Peter.

Brinnande intresse

Just Robert kom in i företaget direkt efter nian och började köra hjulgrävare på sitt traktorkort. Det brinnande maskinintresset har gjort honom till ansvarig för koncernens maskiner samt verkstaden.

– Men jag vill inte fastna på kontoret. Jag försöker köra själv så mycket som möjligt.

Som maskinansvarig har han koll på ett 40-tal maskiner, allt från grävmaskiner och hjullastare i alla storlekar till lastbilar, traktorer, kranbil och lastväxlare.

– Mer än 90 procent är Volvo. Jag tar in offerter och gör jämförelser vid alla maskinköp,

men det slutar nästan varje gång med en Volvo. Visst, det finns billigare maskiner, men då är begagnatpriset när du säljer också lägre. Plus att du kanske inte har varit helt nöjd under de åren som du har ägt maskinen.

Perfekt i stan

Köpet av en ny asfaltläggare till Asphalt i Småland AB följde samma mönster med offerter och jämförelser, innan valet föll på nya kompaktmaskinen Volvo P2870D. Efter den första säsongen är Peter Juhlin mycket nöjd.

– Vi gör en hel del stadsjobb och då är den perfekt. Den är liten, har en vändradie på bara två meter och har steg fem-motor. Samtidigt kan den med breddare lägga upp till 4,5 meter brett, säger Robert.

– Faktum är att vi hade kunnat haft fler belägningsjobb i sommar, om vi bara hade haft mer resurser att räkna på olika jobb. Nu har vi anställt en till på arbetsledning, så det ska inte upprepas nästa år.

Efter jobbet i Gränna, kördes asfaltläggaren till Swecon för service och underhåll. Därefter är det vinterförvaring till våren. Asfaltlaget på fyra personer får under vintern jobba i verkstaden.

– Ja, dem vill vi behålla till nästa säsong. Ett bra arbetslag är lika viktigt som bra maskiner.

ANDREAS HAR SVERIGES SNYGGASTE ENTREPRENADMASKIN

Det var en gång en originalgul Volvo EW160E ...

Ja, förvandlingen till Sveriges snyggaste entreprenadmaskin är som en saga. Och den som gjorde sagan verklig är Andreas Karlsson, 24 år, maskinförare på Rösab i Norrtälje.

– Det var verkligen roligt att vinna, men maskinen är inte färdig. Jag klurar på lite nya idéer.

Uppväxt med pappas åkeri och en morbror med grävmaskin, så blev Andreas tidigt intresserad av entreprenadmaskiner i allmänhet och hjulgrävare i synnerhet. När han för drygt tre år sedan började på Rösab i Norrtälje fick han överta en nästan ny EW160E som redan bar företagets profil: svart-folierad med röda räckan.

Snyggt, men Andreas ville pimpa vidare.

– Jag har inspirerats av hur många pimpar sina lastbilar. Varför ska man inte kunna göra samma sak med entreprenadmaskiner?

Extra allt

På hans Instagramkonto – andreas.karlsson – har ett växande antal följare kunnat se hur Andreas hjulgrävare utrustats med allt häftigare grejer. Några exempel:

- Dioder i backspeglarna och positionsljus i takbågen.
- Guldkromat avgasrör.
- Bakljusen är utbytta och originalskärmarna har ersatts av medstyrande skärmar.
- Maskinen har Leica maskinstyrning, tiltrotator samt blyxtljus och kamera på stickan.
- I hytten finns heltäckningsmatta, gardiner, röda dioder i taket, knappstoppning i dörren samt stolklädsel i svart Alcantara-tyg.
- Hela härligheten toppas med en rödögd uggla som vaktar ekipaget samt svenska flaggan och en Brynäs-flagga.

– Men mest nöjd är jag nog med sidoröret som jag har byggt själv och som också fungerar som fotsteg i till hytten, säger Andreas.

Det finns gränser ...

De kreativa idéerna och det mesta av arbetet har Andreas själv stått för – ”säkert flera hundra timmar, jag vågar inte riktigt tänka på det” – och Rösabs chef och ägare Fredrik Karlsson har bidragit med pengar.





– Som tur är delar Fredrik mitt intresse, skrattar Andreas.

Men det finns gränser även för honom.

– Andreas är jätteduktig och det är verkligen roligt att han vann tävlingen. Dessutom har maskinen gått 6 500 timmar, men är som i nyskick.

– Men en sak är jag tydlig med: maskinerna ska jobba. Det viktigaste är att producera, det duger inte att bara åka omkring på arbetsplatsen och se snygg ut. Då blir man inte kvar länge.

Nya idéer

Förutom äran så vann Andreas även maskinutrustning för cirka 30 000 kronor. Behövs det verkligen?

– Jodå, bland annat fick jag en valfri MittX-båge. Jag funderar fortfarande på vad jag ska välja.

Dessutom har han nya idéer som han vill förverkliga.

– Jag klurar på att klä in den grå ramen i undervagnen med durkaluminium. Vi får se om det går att göra.

SVERIGES SNYGGASTE Entreprenadmaskin

2020



FAKTA

- Tävlingen "Sveriges snyggaste entreprenadmaskin" arrangerades av Leveranstidningen Entreprenad.
- Totalt anmäldes ett 80-tal maskiner, varav fem finalister gick vidare till en publik omröstning på nätet.
- Under hösten gick omröstningen in i sitt slutskede. När dammet lagt sig stod Andreas Karlssons Volvo EW160E som slutsegrare.
- Även tvåan var en Volvo EW160E som ägs av Elleholms Maskin i Mörrum.





Tommy och Jerry. Wahlsten och Tillberg. Man hör nästan på namnen att det här är en perfekt duo.



STARKARE ASFALT!

FOTO PETER HOLGERSSON

Nu förstärker vi vår väganläggningsdivision, på flera sätt. I takt med att branschen växer väljer Swecon att anställa ännu en stark duo. Ungefär samtidigt lanseras vår nya kompakta asfaltläggare för trånga miljöer.

Jerry Tillberg har hela sitt liv jobbat med olika typer av tekniska uppdrag. Under flera år var han exempelvis områdeschef på Skanska och har även jobbat med maskinförsäljning i ett annat bolag. Sedan januari 2020 är han anställd på Swecon som KAM/produktspecialist för väganläggning. Det innebär bland annat att alla affärer avseende asfaltläggare går genom Jerry. Han har samordnande ansvar för hela affären.

En fungerande helhet

Just asfaltdivisionen är unik. Den präglas mycket av årets olika cykler eftersom arbetet med asfaltläggning är årstidsbundet. Därför handlar Jerrys arbete ofta om att se till så att helheten fungerar väl där service, försäljning och övriga delar samverkar. På frågan "Varför Swecon?" svarar Jerry att han alltid sneglat

på Swecon som en attraktiv potentiell arbetsgivare och för honom är det viktigt att känna stolthet över det bolag som man arbetar för. Det gör han idag, och han ser ljus på framtiden, trots att Corona-året 2020 har varit utmanande som nyanställd och bromsat de möjligheter han har sett framför sig inom rollen. Men förhoppningsvis ser 2021 betydligt starkare ut.

– Framåt är målet att nå en bredare kundkrets genom att bearbeta nya kunder där mycket fokus kommer att ligga på små till mellanstora aktörer, berättar Jerry.

Spännande nyhet breddar

I det arbetet är produktnyheten P2870D en nyckel, en ny kompakt asfaltläggare för mindre och mer svåråtkomliga ytor. Även servicesidan ska förbättra sin tillgänglighet med Jerrys hjälp, trots att man redan idag har en marknadsledande geografisk täckning. Att minimera kundens stillestånd genom rätt kompetens är alltid högst på agendan. Där blir samarbetet med kollegan Tommy Wahlsten extra viktigt.

Tommy Wahlsten har jobbat i branschen i 15 år, bland annat hos Wirtgen Group som mekaniker, verkstadschef och teknisk support. Hos Swecon är han anställd som produktspecialist på anläggningsidan sedan april 2020.

Läs vidare på nästa sida ►

Nytt segment och ny duo

Väganläggningsmaskiner är ett relativt nytt segment för Swecon. Jerry och Tommy arbetar tillsammans med Robert Andersson, också produktspecialist, och utgör kontakt mellan kund, säljare och eftermarknad. Som produktspecialist är Tommy navet för att lösa olika typ av servicefrågor och givetvis även produktutbildning och demos av maskiner. Det handlar också om att uppdatera data, säkerhetsbulletiner och att få ut aktuell information samt att prioritera denna. Även för Tommy har 2020 bjudit motstånd eftersom han inte har kunnat vara ute hos kunder i samma utsträckning som han har önskat. Han har också fått prioritera om vad gäller utbildningar och kompetensutveckling.

Världens bästa service – ett starkt fokus

Året har fått anläggningsdivisionen att ställa om och hitta alternativa vägar. Just nu arbetar Tommy med flera för att få ihop en servicekonferens i slutet på januari. Han längtar också efter att få jobba med team-building och att faktiskt möta både kollegor och kunder. Asfaltbiten är relativt liten hos Swecon, vilket samtidigt gör den mer personlig. Tommy menar att det finns flera fördelar med detta då det skapar relationer. Ofta är både Jerry och Tommy med hos kund vid demo eller uppstart. Och de kompletterar varandra på många plan. Nu breddas alltså erbjudandet. Dels tack vare den nya smidiga asfaltläggaren P2870D och också genom ett gränsöverskridande samarbete. Det blir spännande att se vad det kan ge i framtiden.

– Samtidigt ska vi visa omvärlden att vi har världens bästa service och det ser jag fram emot, avslutar Tommy.



AGROLKORTET HOS SWECON



Ansök om
Agrolkortet
redan idag!

Läs mer och ansök på www.swecon.se/agrolkortet

Auktoriserad återförsäljare av
Volvo Construction Equipment
Swecon Anläggningsmaskiner AB
Växel: 010 - 556 08 50

Swecon Anläggningsmaskiner

SWECON

MÅNGSIDIG OCH TUFF ALLKONSTNÄR

Nu lanserar Volvo en ny kompakt och smidig asfaltläggare för mindre och svåråtkomliga ytor. P2870D ABG är hjulburen och har förstås Volvos kvalitet och ingenjörskonst som signum. Smidig användning, maximal drifttid och enastående läggningsresultat på köpet. En oslagbar mångsidighet i små till medelstora asfaltprojekt genom bland annat servostyrning, en snäv vändradie på endast 2 meter och en körhastighet på upp till 16 km/h. Även på en trång yta eller för trixiga lagningsjobb ser P2870D till att resultatet är perfekt och processen effektiv.

Individuellt manövrerade trågvingar och det fällbara taket med elhydraulik gör modellen till en allkonstnär som lämpar sig för många

olika typer av arbeten. Den starka P2870D ABG kan skjuta en matarbil framför sig och tråget, med en kapacitet på 9 ton, kan också enkelt matas från andra maskiner. Den är dessutom tillräckligt liten för att få plats bredvid en vänt vid transport.

Maskinen har samma klassledande drivsystem och motor som större anläggningsmaskiner. Oslagbar förarkomfort genom sin unika framhjulsupphängning och 4-hjulsdrift. Låga buller- och utsläppsnivåer gör den dessutom perfekt för arbeten i innerstad och bostadsområden. EPM3 är det intuitiva systemet som vägleder föraren i olika moment under arbetsdagen. En stor liten nyhet för anläggningsbranschen.



TEKNISKA SPECIFIKATIONER FÖR P2870D ABG

Motor	Volvo D3.8H
Motoreffekt	55 kW
... vid varvtal	2 200 varv/min
Motorutsläpp	EU Stage V
Grundbredd	1,8 m
Största belägningsbredd	4,5 m
Asfaltläggningresultat	300 t/h
Maximal lagertjocklek	250 mm
Trågstorlek	9 t
Maskinvikt	ca 9 200 kg



Emma gillar att vara ute på fält:

”MAN VET ALDRIG RIKTIGT VAD MAN KOMMER UT TILL”

– När jag var sju år hängde jag med farsan och bytte däck på bilen. Det var där och då mitt intresse väcktes. Idag har jag varit mekaniker i över åtta år. Handen på hjärtat, det här är kul.

Emma Furberg hade egentligen tänkt skriva med personbilar. Drömmen var en egen bilverkstad med en handfull anställda. Men när hon skulle välja gymnasium träffade hon av en slump en lärare som fick henne att tänka om.

– Han fick in mig på den tunga sidan och det har jag aldrig ångrat.

Skrubar helst på fält

Efter gymnasiet hann Emma jobba några år både som industrimekaniker och bussmekaniker innan hon hamnade på Swecon.

– På Swecon föredrar jag att skriva ute på fält, ju jävligare desto bättre. Fältjobb är mer varierande – man vet aldrig riktigt vad man kommer ut till utan det är olika förutsättning-

ar från dag till dag. Sen blir kundkontakten mer personlig också, vilket jag tycker om. Det är alltid kul att munhuggas med en entreprenör!

”Ge mig ett fel som är konstant”

Men nog har skruvandet sina utmaningar, speciellt när ”ibland-felen” spökar.

FOTO PETER HOLGERSSON



– Kunden kan till exempel säga att “när jag avslutar mitt skift och ska larva uppför rampen hugger det till i ratten och bromspedalen vibrerar några sekunder. Ibland. Inte alltid. Men ibland”. Sånt är klurigt, säger Emma och skrattar till, men känslan när man löst ett “ibland-fel” går inte att beskriva.

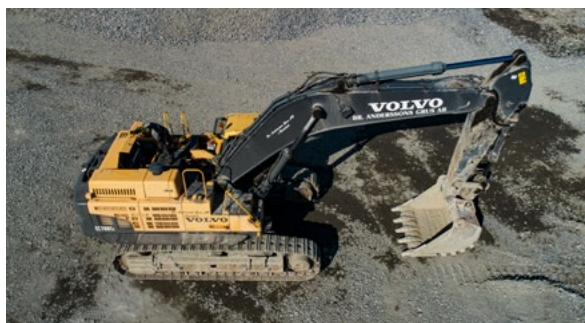
Hur löser du det?

– Lyckas jag inte på egen hand gäller det att ta emot all hjälp jag kan få. Antingen läsa verkstads-handböcker eller höra runt bland kollegorna om någon annan har varit med om samma sak. Och till slut får jag svälja stoltheten och ringa kundsupporten, tillägger Emma med ett flin.

Tiderna förändras

När Emma började sin karriär som mekaniker blev några av de hon mötte förvånade, imponerade – till och med glatt överraskade – när de hörde att hon som ung kvinna brutit sig in på den mansdominerade sidan. Fast tyvärr var de som tvivlade fler. Men åren gick och verkligheten blev en annan.

– Idag möter jag inte samma tvivel längre, men det ligger ändå kvar där i bakhuvudet på mig att jag måste prestera lite mer än pojkarna för att bli accepterad på samma nivå. Den känslan driver mig att jobba hårdare, jobba längre och utvecklas mer för att till slut kunna bevisa att jag kan bli lika bra, om inte bättre.



NAMN: Emma Furberg.

YRKE: Servicetekniker.

BOR: I Skellefteå, ett stenkast från Swecon.

FRITIDSINTRESSEN: Snowboard och dykning.

DET BÄSTA MED SWECON: Möjligheterna till utveckling, utmaningarna och folket runt om.

GRYMMASTE JOBBMINNET: En fredag i november åkte jag och en kollega ut på en L220G vid havet. Allt som kunde strula strulade. Mörkret föll, svordomarna haglade och övertiden rullade in. Plötsligt stannade vi upp, la märke till den otroliga fullmånen som lyste ovanför oss och speglade sig i havet. Sittande på varsitt däck började vi sjunga 'Fattig bonddräng' av Astrid Lindgren. Mäktigt, riktigt mäktigt. Bortsett från sångens kvalitet.

OM 10 ÅR: Förhoppningsvis har jag tagit över farsans bondgård och driver verksamheten på heltid.

EC350E KOMPLETTERAR SORTIMENTET MELLAN- STORA GRÄVARE

I glappet som tidigare fanns i Volvos mellangrävarsortiment, mellan EC300E och EC380E, hittar vi nu nya EC350E. En alldeles lagom stor bandgrävare som bjuder på enastående mångsidighet, effektivitet och produktivitet – en perfekt allroundmaskin, helt enkelt.

35-tonsgrävarens optimala storlek gör den till ett självklart val för olika typer av arbetsuppgifter inom anläggning. Och i och med att den totala höjden, när den är lastad på trailer, klarar sig under fyra meter kan grävaren utan problem transporteras mellan olika arbetsplatser.

Smidig anpassning till olika arbetsuppgifter

Kravet på en allroundmaskin är att den på ett snabbt och smidigt sätt kan anpassas för många arbetsuppgifter – och det kan EC350E. Elservon ger föraren mängder av möjligheter att själv ställa in funktioner och hur maskinen ska agera, beroende på vilket jobb som ska göras. Samtidigt sitter man bekvämt i hytten, inte minst tack vare teknik som minskar stötarna i bom och skaft samt en rad olika anpassningsbara inställningar. Förarens bästa vän är annars apparna i

maskinstyrningssystemet Dig Assist, som enkelt används via en 10-tums Volvo Co-Pilot-surfplatta. Här ger 2D, In-Field Design, 3D och Vågsystem (OBW) varje förare alla möjligheter att maximera maskinens produktivitet.

Nya Volvomotorn på plats

Vi kan förstås inte låta bli att nämna att den nya grävaren har Volvos nylanserade åttalitersmotor (D8M) som bidrar med en märkeffekt på 1600 rpm samtidigt som den levererar högt vridmoment vid låga varvtal. När det gäller bränsleeffektivitet bidrar flera funktioner, som till exempel det klassiska ECO-läget, valbart arbetsläge och ny intelligent elektrohydraulik, till att göra EC350E klassledande. Motorns automatiska tomgångsfunktion och avstängning ser dessutom till att det inte går åt bränsle i onödan.

Mer om
EC350E:





DIG ASSIST 3.0 – GRÄVARENS BÄSTA VÄN

Den tredje versionen av maskinstyrsystemet Dig Assist är ännu mer användarvänlig och bjuder på en hel rad nya, smarta funktioner. Vad sägs till exempel om:

Anpassningsbart informationsfält – du kan ha tre olika förinställda layouter (med upp till fyra komponenter) i toppen på skärmen. Det finns tolv standardkomponenter att välja mellan, exempelvis: Avstånd till yta, Skopvinkel mot aktiv yta, Rotationsvinkel och Avstånd till svängstopp.

Enklare In-Field Design – med ett nytt vinkelrutsystem går det snabbare och enklare att rita i både plan- och profilläge. Det traditionella rutmönstret finns också kvar. I plan-läget kan du rita formen med skopan.

Ännu bättre OBW-kalibrering – mer noggrant och betydligt snabbare.

Team Viewer är standard – återförsäljare och Volvotekniker kan smidigt ansluta på distans för att diagnostisera och lösa problem.

Kalkylator, notepad och väderapp ingår som standard i 3.0. Dig Assist fungerar numera dessutom med de allra flesta bomarm-konfigurationer. Vill du veta mer? Hör av dig till din kontakt på Swecon.

DE "SMÅ" STORA BAND-GRÄVARNA VÄXLAR UPP

I samband med att den nya 35-tonsgrävaren lanseras passar Volvo på att uppdatera de mindre maskinerna i kategorin stora bandgrävare – EC250E och EC300E.

Med ny motor och ny elhydraulik kan de båda redan etablerade modellerna EC250 och EC300 leverera nästa nivå när det gäller såväl motoreffekt som vridmoment. EC300E har dessutom utrustats med en 700 kilo tyngre motvikt än tidigare versioner, vilket garanterat märks på stabiliteten och gör maskinen ännu bättre att lyfta med.

D8M och ökad prestanda

Självklart har bandgrävorna utrustats med Volvos nylanserade åttalitersmotor (D8M) med lägre varvtal (1600 rpm) och 5 procent högre vridmoment, något som förstås är guld värt för prestandan. Även bränsleeffektiviteten ökar och det med upp till 10 procent.

När det gäller den större maskinen, EC300E, innebär uppdateringen ökad produktivitet (5 %) och, som sagt, ännu bättre lyftkapacitet (10 %).

Ny design

Inte nog med att bandgrävorna EC250E och EC300E får en rejäl uppdatering på insidan. Volvo har också passat på att se över delar av den exteriöra designen så att maskinerna känns precis lika nya och moderna som de är även utseendemässigt.



3 GRYMMA FÖRDELAR

- Ny stark motor, mera vrid och effekt vid ett lägre varvtal
- Elhydraulik, spetskänsla med stora val och inställningsmöjligheter
- Hybrid som tillval för en ännu lägre bränslekostnad



NYHET!

Tiltrotatorsvalfrihet på riktigt

Klurigt ord i rubriken, men precis så är det. Med nya EC350 och uppdaterade EC250/EC300 kommer en efterlängtd nyhet i form av ett nytt gränssnitt i maskinen. Det kallas SmartConnect och innebär helt enkelt att du har fullständig valfrihet när det gäller

tiltrotator. Den svarta, Steelwrist, är förstas rekommendation, men om du av någon anledning väljer ett annat märke funkar även det smidigt tillsammans med Volvos maskinstyrningssystem Dig Assist.



BÄSTA VALET!

SKOPOR FRÅN VOLVO

Volvo upplagslastningsskopa - vår mest omtyckta skopa med något längre botten. Lättfylld och perfekt optimerad för upplagslastning. Skopan ger en lägre bränsleförbrukning vid arbete med redan processat material. Finns även i planbottat utförande. Läs mer på www.swecon.se/redskap

SWECON

Auktoriserad återförsäljare av
Volvo Construction Equipment
Swecon Anläggningsmaskiner AB
Växel: 010 - 556 08 50
www.swecon.se





LINCOLN®

Öka din produktivitet med SKFs och Lincolns centralsmörjsystem

Du får hjälp med att hitta en individuellt anpassad lösning för just dina behov. Kombinationen hög kvalitet och teknologi ger dig hög driftsäkerhet, säkrare arbetsmiljö, mindre miljöpåverkan och längre serviceintervall.

Läs mer på:
skf.se/smörjsystem
Du når oss på telefon:
013-15 80 30

© SKF är ett registrerat varumärke inom SKF-koncernen och
© Lincoln är ett registrerat varumärke av Lincoln Industrial Company © SKF 2021.



SKF®



MYSWECON ÄR DIN DIGITALA ASSISTENT



Med mySwecon får du en tydlig översikt på ditt maskinägande med timmar, position och bränsleförbrukning med enkel inloggning med BankID. Du kan göra dina servicebokningar, signera avtal, se din servicehistorik, samt handla dina reservdelar med sparad orderhistorik - direkt i din mobiltelefon, på din surfplatta eller dator. Sist men inte minst: i sitt grundutförande är mySwecon helt kostnadsfritt för dig som Sweconkund! www.swecon.se/myswecon

Auktoriserad återförsäljare av
Volvo Construction Equipment
Swecon Anläggningsmaskiner AB
Växel: 010 - 556 08 50
www.swecon.se

Swecon Anläggningsmaskiner



SWECON

NYA GENERATIONEN ECR50 – 5 TON SMIDIG ALLROUNDMASKIN

F-generationen av ECR50 landar med stil. Ännu mer mångsidig och användarvänlig än sina föregångare – inte minst tack vare sin zerotail-svängradie (eller kort-rumpan, som de flesta kanske säger till vardags).

Den lilla svängradien gör att den smidiga kompaktgrävaren kan användas var som helst, även om det är trångt. Har du kommit in, kommer du kunna svänga runt. Ingen risk att slå i och få tråkiga skador på maskinen eller omgivningen.

Klassen bästa lyftkapacitet

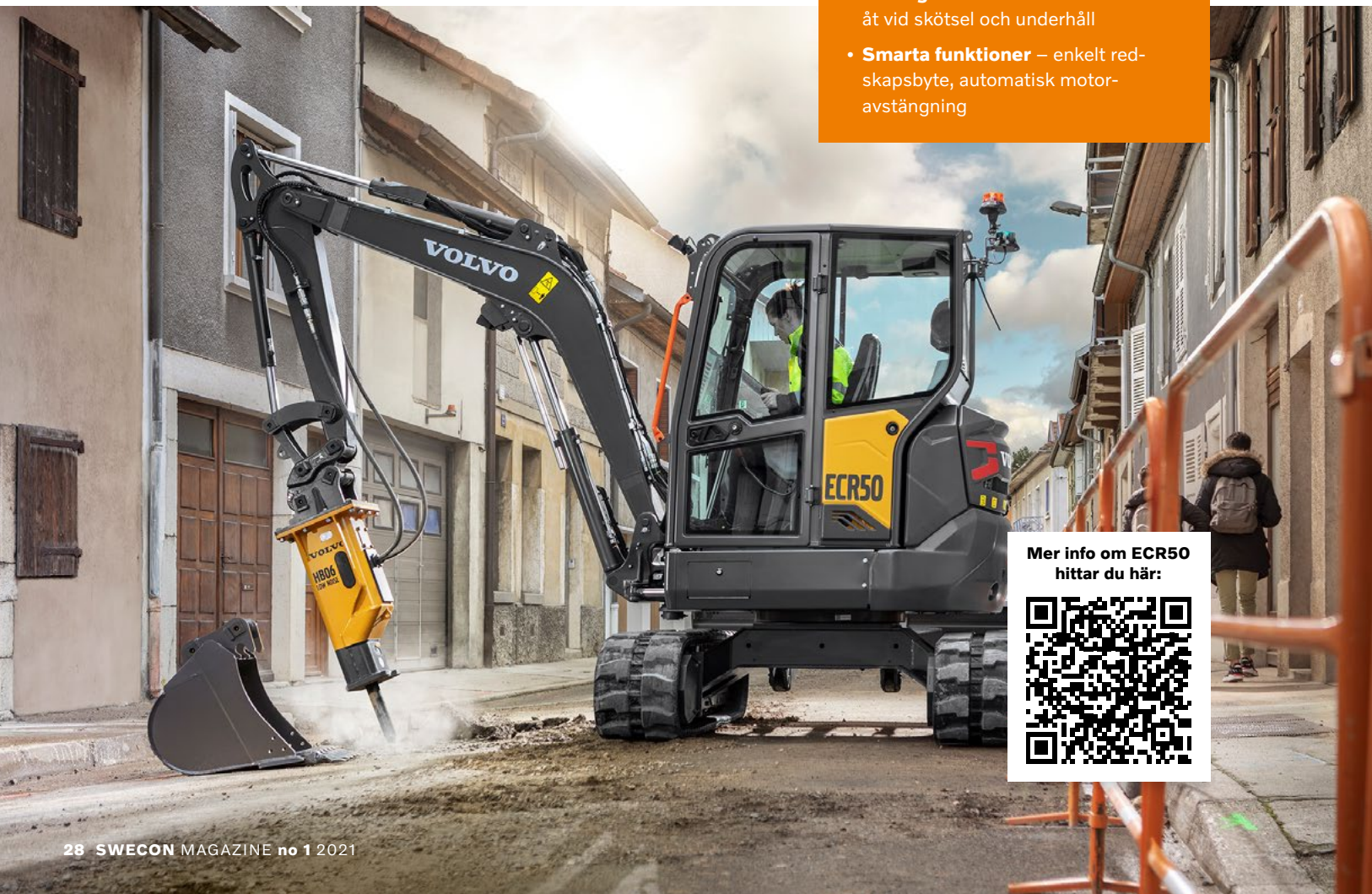
Trångt eller ej, ECR50 passar perfekt för alla typer av jobb och är ett uppskattat tillskott i varje maskinpark. Volvos nya 5-tons kompaktgrävare är tuff och tålig, presterar månad efter månad och är precis så där pålitlig som man vill ha den. Den bjuder på överlägsen stabilitet och klassens bästa lyftkapacitet. Dessutom är nya ECR50 utrustad med intuitiva, lättanvända kontroller som gör att även nya förare snabbt kommer igång på bästa sätt.



LÅGA DRIFTSKOSTNADER

Tre punkter som bidrar till låga driftskostnader:

- **Hållbar design** – förstärkt grävaggregat, undervagn, huvar m.m.
- **Smidig service** – lätt att komma åt vid skötsel och underhåll
- **Smarta funktioner** – enkelt redskapsbyte, automatisk motoravstängning



Mer info om ECR50 hittar du här:



NYA ECR58



HAR DET BÄSTA AV ALLT

Målet var att kombinera det bästa branschen har att erbjuda i en enda produkt – och nu är den här: **ECR58 generation F.**

– **Ökad stabilitet, mer följsam hydraulik och ett rejält lyft när det gäller utseendet, sammanfattar Fredrik Askling, Swecons produktspecialist på kompaktmaskiner.**

Den nya 6-tonsgrävaren har kort svängradie och levererar toppprestanda i en mängd applikationer. ECR58 är nykonstruerad från grunden och bjuder på ökad stabilitet och en mjukare körning med en mer följsam hydraulik. Den har fått en nytt, mer modernt utseende och framför allt blivit ännu mer förarfokuserad.

Förarkomforten på topp

Kundtester som har gjorts ger ECR58 höga betyg. Till exempel tycker man att den nya kompaktgrävaren ger både bättre kontroll och jämnare manövrar än många större grävmaskiner. Hemligheten bakom dessa förbättringar är en helt ny grundkonstruktion. Detta i kombination med branschens rymligaste hytt ger ett svårslaget koncept. Hytten är utformad för att vara så bekväm som möjligt för föraren. Och klassens bästa sikt, den får man på köpet.

Skräddarsydd redskap

Redskap som passar perfekt och är enkla att byta bidrar förstås till en arbetsdag som flyter på utan missöden. ECR58 har ett stort utbud av skräddarsydda redskap direkt från Volvo. Allt för att du som kund ska få ut mesta möjliga av din maskin.

Digital instrumentering

ECR58 är utrustad med ny, digital instrumentering som berättar allt du som förare behöver veta, samtidigt som inställningar enkelt kan sparas och plockas fram vid nästa tillfälle.

– Allt sammantaget landar vi i en mycket bra och modern maskin med massor av potential, avslutar Fredrik Askling.

FILMTAJM



VOLVO GUMMILARVER

Swecon har gummilarver som passar till samtliga Volvo minigrävare. Ett brett sortiment av gummilarver av premiumkvalitet. Vi har även övriga reservdelar till din undervagn t ex rullar, driv- och löphjul. www.swecon.se/gummilarver

SWE CON

Auktoriserad återförsäljare av
Volvo Construction Equipment
Swecon Anläggningsmaskiner AB
Växel: 010 - 556 08 50
www.swecon.se



Vi utökar nu sortimentet!

CLASSIC RESERVDELAR

Swecons reservdelssortiment Classic utgörs av en större mängd artiklar som gör ägandet av en äldre Volvo anläggningsmaskin mer lönsamt. Erbjudandet gäller original reservdelar till Volvo entreprenadmaskiner från årsmodell 2012 och äldre. Classic reservdelar är mycket prisvärda och två års reservdelsgaranti ingår alltid. www.swecon.se/classic

SWE CON

Auktoriserad återförsäljare av
Volvo Construction Equipment
Swecon Anläggningsmaskiner AB
Växel: 010 - 556 08 50
www.swecon.se



NYA VOLVO EWR130 TAR KOMPAKT PRESTANDA TILL NÄSTA NIVÅ



En efterlängtd storlek i Volvos sortiment. Men inte nog med det – med sin oslagbara stabilitet och marknadens kortaste svängradie sätter nya kompakta EWR130 en helt ny standard för hjulgrävare i 12- till 13-tonsklassen.

En av Volvos riktiga storsäljare i klassen mellan stora grävare är EWR150. Nu har Volvo även lanserat en snäppet mindre maskin, EWR130, som fyller ut tomrummet som funnits mellan EWR150 och kompaktgrävarna.

– Det är en helt ny modell och en efterlängtd storlek i Volvos sortiment, säger Torbjörn Magnusson, produktspecialist grävmaskiner på Swecon.

– EWR130 är en servicemaskin som löser det mesta: mindre reparationer, avloppsgrävning, byten av vattenledningar Den är otroligt allround och funkar lika bra i stan som på vägen och i olika typer av projekt.

Kortaste svängradien

EWR130 har fördelarna med kompaktheten som hos en 10-tonsmaskin samtidigt som den ändå presterar som en maskin på 13 ton – eller mer. Med en bakre svängradie på bara 1,55 meter och en främre på bara 1,81 levererar EWR130 marknadens kortaste svängradie i 12- till 13-tonsklassen. Den har dessutom avsevärt lägre tyngdpunkt än motsvarande maskiner, vilket ger oslagbar stabilitet.

Lägg till utmärkt lyftkapacitet och grävkraft, flexibilitet i olika applikationer och mycket bra sikt för föraren. Inte konstigt att både Volvo och Swecon räknar med succé.

Alla goda ting är tre

När produktspecialisten själv får välja lyfter Torbjörn Magnusson fram ytterligare tre goda egenskaper och funktioner hos nya EWR30:

Hytten – samma modell som på "storebror" EWR150, bra storlek, rymlig och bekväm.

Fyrhjulstyrning – extra-utrustning som är guld värd i trånga utrymmen, kan köra i sidled och kan låta hjulparen interagera mot varandra vilket ger väldigt bra svängradie.

Delat stödblad – ett helt nytt koncept för stödblad och stödben, suveränt bland annat om man till exempel står med ena hjulparet på trottoaren och det andra på vägen.

Mer om EWR130 hittar du här:



ÄNNU EN SPECIALBYGGD MATERIALHANTERARE FRÅN VOLVO – EW200E

För ett par år sen lanserade Volvo materialhanteraren EW240E. Nu kommer lillebror, EW200E, fabriksbyggd för att passa perfekt för avfallshandling.

– Det här är en väldigt användbar sorteringsmaskin i och med att storleken fungerar bra även under tak, berättar Torbjörn Magnusson, produktspecialist på Swecon.

Välkommen Volvo EW200E, en effektiv, bränslesnål och lite mindre materialhanterare för sortering av avfall, ute såväl som inne. För precis som Torbjörn Magnusson säger fungerar den nya maskinen storleksmässigt väldigt bra under tak, liksom tillsammans med mindre verktyg.

Noggrant testade funktioner

Nya EW200E har en rad väl beprövade komponenter gemensamma med storebror EW240E, men också en mängd nya funktioner som har testats noggrant under verkliga förhållanden. Här finns till exempel ett specialanpassat hydraulsystem, en hydrauliskt upphöjd hytt och möjlighet att välja fyra stödben istället för standardlösningen med främre schaktblad och bakre stödben. Dessutom gör de fabriksmonterade extrakretsarna att sorteringsgripar och gripar med sektionsskor fungerar perfekt tillsammans med maskinen.

Stabil och rymlig hytt

Volvos nya materialhanterare väger 22,6 ton och har en Steg V-godkänd Volvomotor på 129 kW (173 hk). Maskinen har en rak bom på antingen 5,5 eller 6,25 meter, som tillsammans med det fyra meter långa svanhalskäftet ger en räckvidd framåt på 9,3 respektive 10 meter.

Den rymliga Volvohyten kan höjas upp till fem meter över marknivån och har generösa glasytor för bra sikt. Hyttfästena har dubbel dämpning som minskar buller och vibrationer – så det går att arbeta stadigt även på hög höjd.

Genuina materialhanterare

Gemensamt för båda modellerna är förstas att de är helt och hållet utvecklade för den här typen av arbete.

– De är inga ombyggda hjulgrävare utan genuina materialhanterare från början till slut, det gör stor skillnad, säger Torbjörn Magnusson.

Volvos materialhanterare konstrueras och tillverkas på den egna fabriken i Tyskland och utlovar maximal tillförlitlighet, flexibilitet och produktivitet inom olika avfalls- och återvinningsapplikationer.



Mer information om EW200E hittar du här:



UPPDATERAD EW240E NÅR LÄNGRE

I samma veva som den nya, lite mindre maskinen lanseras har den redan populära materialhanteraren EW240E uppdaterats med en längre rak bom. Den nya bommen är 7,25 meter och i kombination med det 5 meter långa svanhalskäftet blir räckvidden hela 12 meter.





DIG ASSIST
VOLVO CO-PILOT



DIG ASSIST GER DIG FÖRBÄTTRAD PRODUKTIVITET

Produktiviteten kan förbättras med så mycket som 50 % när du köper en Volvo med Dig Assist monterat. Dig Assist är ett maskinstyrningssystem som hjälper föraren att gräva mer exakt, mer effektivt och säkrare med besparingar i tid, stress och bränslekostnader. En HD-pekskärm i hytten gör Dig Assist enkel och intuitiv att använda. Tydlig grafik visar "In-Field Design" - unikt för Volvo - och eliminerar behovet av mättekniker för att sätta ut objektet och låter föraren arbeta självständigt. Topcon 3D MC erbjuder full tredimensionell funktionalitet och gör att din design kan laddas upp i Volvo Co-Pilot. Importera helt enkelt en projektfil och börja jobba! www.swecon.se/digassist

SWE CON

Auktoriserad återförsäljare av
Volvo Construction Equipment
Swecon Anläggningsmaskiner AB
Växel: 010 - 556 08 50
www.swecon.se

Volvo Construction Equipment
Building Tomorrow



TAMTRON
WEIGH TO KNOW

VÅGSYSTEM FÖR SKOG - INDUSTRI - ENTREPRENAD

WNEXUS & TAMTRON POWER DET POPULÄRA SYSTEMET

WNEXUS

Trådlös överföring och effektiv hantering av vägningsdata.

TAMTRON POWER

Kröningsbar, noggrann och robust våg.
Utvecklad för användare med höga krav.

VI FINNS HÄR - HÖR AV DIG!

TAMTRON
054-402 08 40
viktigt@tamtron.se

TAMTRON.SE





Robert Waltari driver Norr- och Västerbotten med anläggningarna Kiruna, Gällivare, Luleå, Skellefteå och Umeå.

Tuff konkurrens om rätt kompetens

En av de stora utmaningarna framåt för duon är att hitta rätt kompetens och lyckas rekrytera rätt människor. Konkurrensen om kompetent personal inom branschen är tuff. Teknikutvecklingen går i en rasande fart och det gäller att stå rustad för det. Robert nämner Swecons utbildningsprogram som en styrka där de anställda alltid kan vidareutvecklas.

Hans och Robert nämner också fokus på att kundens maskiner aldrig ska behöva stå still.

– Att vara tillgängliga och kunna lösa kundens problem snabbast möjligt är en nyckelfaktor oavsett om det gäller försäljning eller service, säger Hans.

Att vara i framkant för service och eftermarknad är viktigt och något som Swecon prioriterar i och med att varumärket står för pålitlighet och trygghet.

– Vi företräder ett starkt varumärke, Volvo, och kunden förväntar sig, med all rätt, bästa tänkbara service, och det ska vi ge dem, menar Robert. Tack vare kundernas krav utvecklas ju servicenivån och därmed företaget, säger han.

Båda är måna om att medarbetarna ska känna motivation och ha kul på jobbet. Det handlar många gånger om att bli sedd och att ha drivkraften och viljan att ta ansvar från början. Med duons erfarenhet av vd-skap finns god överblick och möjlighet att se såväl helheten som detaljer, att vara delaktig i alla led. Och så handlar ju det mesta om relationer. Inget system, ingen process eller automatisering i världen kan ersätta värdet av engagemang och den mänskliga kontakten. Det gäller förstås såväl kunder som medarbetare. Ytterligare en utmaning i dessa svåra tider.

Hittar nya vägar

Att vara nyanställd i coronatider, när det fysiska mötet inte är möjligt, kan lätt sätta käppar i hjulet. Robert och Hans försöker förstås hitta vägar att lösa det ändå. Båda ser fram emot en vår där de tillsammans kan arbeta mot gemensamma mål och utveckla ett än mer stabilt erbjudande och en god försäljning tillsammans med resten av Swecon-gänget – som ett Swecon.

NY DUO I NORR

Sedan september förra året välkomnar Swecon en ny regionchef för servicemarknad och en ny regionchef för marknad och försäljning. Båda i den norra regionen där de utgår från Luleå.

Hans Olofsson och Robert Waltari är nya på jobbet, men knappast för varandra. De har känt varandra sedan mitten på 90-talet då de arbetade tillsammans. Sedan 20 år har de däremot jobbat på varsitt håll, men hållit kontakten och varit varandras bollplank och stöd under alla år. Hans gick till Swecon och har därefter haft olika befattningar inom företaget. 2017 lämnade Hans Swecon för en vd-roll i ett regionalt installationsföretag. Robert gick istället till bilbranschen och har bland annat jobbat som servicemarknadschef, försäljningschef och de senaste 10 åren som vd för ett bilhandelsbolag. Nu möts de åter på jobbet och denna gång hos Swecon, vilket vi är glada för.

Region i expansiv fas

Norrland är i en expansiv fas som region och här finns mycket att utveckla och effektivisera, vilket Robert och Hans ser stora möjligheter att göra tillsammans. Man nämner LKAB, Northvolt, Norrbottnia-banan samt flera andra stora projekt och aktörer som bara växer. Målet är att jobba tigt för att skapa "ett Swecon" där alla känner sig delaktiga oavsett roll och avdelning, där alla har en gemensam förståelse och respekt för varandras arbetsuppgifter. Man vill också hitta synergieffekter och kunna jobba över gränserna för att nå sina mål. Genom transparens och samarbete kan man komma långt, menar de.



Hans Olofsson har ansvaret för marknad och försäljning från Kiruna ner till Sundsvall och Bollnäs.

RUTINERAD TRIO TAR UT RIKTNINGEN

Det var ett tag sen Swecon Magazine landade i brevlådorna och på fikaborden runt om i landet. Med pandemin stannade vi upp, helt enkelt för att lägga resurserna där de bäst behövdes. Men nu är det dags och det har hänt en hel del sen sist. Inte minst inom Swecons organisation, som gör sig redo att ta stegen in i framtiden.



JOAKIM ARNDORW



NIKLAS LINDBERG



CHRISTER SÖDERBERG

Vd för Swecon Anläggningsmaskiner sedan snart ett år är Joakim Arndorw – av många igenkänd som tidigare affärschef för service och reservdelar.

Joakims första år som vd har av förståeliga skäl handlat mycket om att hantera situationen vi alla är i. Men han har också tittat på hur framtiden ser ut, på hur Swecon kan fortsätta utvecklas och fortsätta vara den bästa partnern för sina kunder:

– Swecon måste prestera inom det vi alltid varit bra på, på de traditionella maskinerna, men vi måste också utvecklas och investera på rätt sätt inom exempelvis den nya, eldrivna tekniken och inom nya lösningar med förarlösa maskiner.

För att fortsätta ha affärsfokus och samtidigt kraftsamla resurser med att utveckla nya affärsmodeller och tjänster har Swecongruppen bildat en ny funktion – Marketing & Business Strategy – och ansvaret för den har erbjudits Christer Söderberg.

Nyckelroll med strategiskt fokus

Christer Söderberg är också han ett välkänt ansikte hos Swecon med sina nio år som vd och dessförinnan sex år som marknadschef. Som ansvarig för Marketing & Business Strategy har Christer huvudansvar för att positionera Swecons varumärke och utveckla framtida affärsstrategier som står i relation till hur anläggningsbranschen över tid förändras. Dels med den tekniska utvecklingen med uppkopplade, elektrifierade och autonoma maskiner, dels med tanke på att kundernas krav på såväl tjänster som erbjudanden kommer att se annorlunda ut.

– Swecon behöver ha stort fokus här och det är viktigt på alla våra marknader att vi följer och är med och driver utvecklingen, och att vi arbetar med kunderbidande som skapar kundvärde och tillgänglighet. När vi säger tillgänglighet menar vi både maskiner och människor, kommenterar Christer som kommer jobba nära Volvo och andra partners för att säkerställa vårt fokus.

Ny affärsområdeschef

En annan viktig roll är affärsområdesansvaret för hela Swecons affär med verksamhet i Sverige, Tyskland, Estland, Lettland och Litauen. Här ser vi ännu en välbekant person i form av Niklas Lindberg, som varit ekonomischef för Swecon Sverige i två år och för hela Swecon i tre år. Niklas tar över efter Håkan Pettersson, som efter 18 år hos Swecon – först som vd och sen som affärsområdeschef – har gått i pension.

– Swecon är ett fantastiskt bolag som har utvecklats på ett mycket fint sätt de senaste åren. Men det finns områden där vi kan bli ännu bättre och det känns spännande att få leda den resan. Min ambition är att vi ska bibehålla det som gör Swecon så bra, samtidigt som vi tar nästa steg tillsammans med Volvo, till exempel när det gäller affärsmodeller och ny teknik, förklarar Niklas Lindberg.

NYA PÅ JOBBET



Den 1 september började **Johan Lejdberg** som kvalitets-, miljö- och arbetsmiljöansvarig. Johan har lång erfarenhet inom arbetsområdena arbetsmiljö, säkerhet, risk management, miljö och kvalitet. Han kommer närmast från en roll som chef för Energihamnar och järnväg samt HMS-ansvarig inom Mälarderhamnar AB. Johan är placerad på huvudkontoret i Eskilstuna.



Paula Hernandez är sedan juni förra året Swecons HR-chef. Paula har mångårig erfarenhet från olika HR-roller i Sverige och Norden. Hon kommer närmast från en roll som Nordisk HR-chef på Electrolux Professional. Tidigare har hon arbetat på bland annat Alstom, Uponor, Akelius fastigheter och Konecranes. Paula utgår ifrån huvudkontoret i Eskilstuna.



Från och med den 4 mars är **Mikael Andersson** servicechef för utrustningsverkstan i Jönköping. Mikael har tidigare varit maskinlärare vid Nifsarpskolan, men kommer närmast från en position som anläggningschef på Åhmans Traktorcentrum i Skänninge.



Rikard Wiedenborg är sedan den 25 januari chef för servicemarknad Swecon i Sverige. Rikard har lång erfarenhet från service och eftermarknad i Sverige och internationellt. Han har tidigare jobbat bland annat på Bravida och ABB.



Robert Waltari, servicemarknadschef region Norr, började den 14 september. Robert kommer närmast från en vd-roll inom bilbranschen. Han har de senaste 20 åren arbetat inom bilbranschen som bland annat servicemarknadschef och försäljningschef. Robert utgår ifrån vår anläggning i Luleå.



Den 22 februari började **Jörgen Helligren** som ny säljare i Norrbotten. Jörgen är ett mycket starkt och välkänt namn bland våra kunder och kommer närmast från en säljtjänst på Ljungby Maskin och innan dess Skoogs Bränsle. Jörgen utgår ifrån anläggningen i Luleå.

VAD HÄNDER MED ÅRETS MÄSSOR?

Med anledning av pandemin skjuts många mässor och aktiviteter upp, men i skrivande stund vet vi inte vad som händer med de som är planerade lite senare under året. För att veta vad som gäller, håll koll på swecon.se/aktiviteter

YRKESAKADEMIN LADDAR UPP MED VOLVO

Många utbildningsföretag satsar hårt på framtiden och så även Yrkesakademien som finns på åtta orter i Sverige. Hela 34 maskiner har levererats från Umeå i norr till Kristianstad i söder. Det rör sig om tio Volvo EC60E-grävmaskiner, varav fyra med Leica grävsystem, åtta EWR150E med Volvos grävsystem Dig Assist samt 16 stycken Volvo L35G kompakta hjullastare.

En av anledningarna till att Yrkesakademien valde Volvo och Swecon var den goda dialogen och supporten man fick i anbudsförfarandet. Yrkesakademins CFO Anti Rokkala är mycket nöjd. En annan stark anledning var tillgången till den smarta appen mySwecon som underlättar handhavande och ger möjlighet att hålla koll på de olika maskinerna och när det blir dags för service. Yrkesakademien är bara ett i raden av utbildningsföretag som valt Swecon och Volvo för sina förarutbildningar.

MYSWECON – UPPDATERAD HJÄLPREDA I APPFORMAT

För en tid sedan lanserades mySwecon, appen som hjälper till att hålla ordning på din maskinpark och som dokumenterar uppgifter som exempelvis tid för service, drifttimmar, bränsleförbrukning och teknisk specifikation. Maskinerna kan även grupperas utifrån arbetsställe och position. Det är också möjligt att boka service direkt i appen. Swecon arbetar ständigt med appens funktionalitet och effektivitet. Genom olika undersökningar analyseras kundens behov för att skapa nya lösningar. Nu uppdaterar Swecon tjänsten med ytterligare funktioner såsom möjlighet till e-signering av exempelvis avtal och miljödeklaration utan behov av fysiskt möte. Dessutom finns nu möjlighet att lägga till egna bilder och kommentarer om maskinerna. Mer än 1 000 användare (och 7 000 maskiner) är idag anslutna till den kostnadsfria appen.



Lovisa Paulsson, projektledare på Swecon, jobbar med ständiga förbättringar i den digitala assistenten mySwecon.



HJULLASTARNAS ALLKONSTNÄR ÖKAR FARTEN

Volvos nya hjullastare L50H passar storleksmässigt perfekt för det mesta. Men inte nog med det, den nya drivlinan bidrar dessutom till att den kan köras i upp till 50 km/h.

– Det här är hjullastarnas absoluta allkonstnär, konstaterar Fredrik Askling, produktspecialist från Swecon.

Det har gått nästan ett år sen L50H lanserades tillsammans med sitt något mindre, men precis lika välutrustade, syskon L45H – och det är ingen överdrift att säga att de båda hjullastarna har blivit väldigt populära bland Swecons kunder. Fredrik Askling är inte förvånad.

– De här maskinerna är starka och följsamma och det är dessutom överraskande tyst inne i hytten, säger han och förklarar:

– I och med att de har hydrostatisk drivning förväntar man sig inte det ska vara så tyst. Men det är stor skillnad.

Ökad produktivitet

Vid sidan av detta är förstas en L50 i högfartsförande en riktig höjdpunkt för produktiviteten. Det nya drivlinealternativet innebär att farten mer än fördubblas – från 20 km/h till 50 km/h – jämfört med standarddrivlinan. Den högre hastigheten är guld värd, till exempel när maskinen ska köras mellan olika arbetsplatser eller vid snöröjning och andra applikationer som tjänar på en högre arbetshastighet.

Alltid ett läge som passar

Det bästa kanske ändå är att föraren inte behöver välja antingen eller. Tack vare kör-lägesväljaren kan drivlinans beteende justeras efter arbetsuppgift och behov. Föraren kan dessutom välja arbets-, transport-, komfort- eller ecoläge. Det finns med andra ord alltid ett läge som passar aktiviteten, vilket ökar produktivitet och användarvänlighet samtidigt som kostnaderna sänks.

”Alla kan ha en L50H”

Och visst har storleken betydelse, det är tack vare att den är så ”lagom” som L50H har ett så brett användningsområde. Eller som Fredrik Askling konstaterar:

– Det här är hjullastarnas absoluta allkonstnär. Alla kan ha en L50H. Och den som inte har testat att köra den här nya borde verkligen göra det.

Vill du veta mer?

**Jämföra vridmoment, brytkraft och andra viktiga siffror?
Här hittar du det du behöver:**

