



Volvo Construction Equipment

КОЛЕСНЫЕ ПОГРУЗЧИКИ: РЕШЕНИЯ ДЛЯ ПЕРЕМЕЩЕНИЯ БЛОКОВ

L150H, L180H, L220H и L350F







180 лет совершенствования

Более 180 лет компания Volvo Construction Equipment, которая завоевала репутацию надежного делового партнера, внедряет инновации в областях, требующих использования строительной техники.

Новаторский дух

Компания, впоследствии ставшая Volvo Construction Equipment, была основана в Швеции в 1832 году. Она имеет богатую историю и опыт в области исследований и инноваций. Именно благодаря новаторскому духу она добилась успеха и стала лидирующим производителем строительной техники.

В 1954 году Volvo Construction Equipment разработала один из первых в мире колесных погрузчиков — модель H10, а в 1966 году увидело свет другое изобретение компании — сочлененный самосвал “Gravel Charlie”.

С тех пор компания Volvo продолжает идти по пути постоянного поиска инновационных решений, в том числе в области перемещения блоков и технологий для колесных погрузчиков. Компания производит специальное оборудование для высокоспециализированных областей промышленности.

Колесные погрузчики, предназначенные для перемещения блоков

Перемещение блоков — сложная задача, включающая в себя подъем и перевозку тяжелых блоков, зачастую вверх и вниз по склонам, в течение всего дня. Для ее выполнения требуются специализированные колесные погрузчики, предназначенные для тяжелых условий эксплуатации. Именно такие колесные погрузчики предлагает компания Volvo.

Машины Volvo также обладают неоспоримым преимуществом перед конкурентами: высокий уровень надежности, производительности, удобства, универсальности и безопасности, а также превосходное обслуживание и поддержка клиентов гарантируют минимальную совокупную стоимость владения. Специалисты компании помогут подобрать пакет финансирования, отвечающий вашим потребностям, и выгодно перепродать машину, когда вы захотите это сделать.



Стоит закрыть дверь кабины, и шум работы двигателя становится едва слышен. Это позволяет оператору полностью сосредоточиться на работе.

Пьер Лаплас (Pierre Laplace), генеральный директор SAS Carrières Laplace, Арюди, Франция.

Еще продуктивнее, эффективнее и безопаснее

Колесные погрузчики Volvo созданы для перемещения блоков. От силовой передачи до пальцевых соединений... Все в них разработано с одной целью — обеспечивать максимальную производительность.

Надежность, отвечающая потребностям

Усиленная конструкция рамы и подъемной стрелы колесных погрузчиков Volvo делает их идеальными машинами для перемещения блоков.

- Прочная и надежная конструкция рамы и центрального шарнира обеспечивает высокую устойчивость к нагрузкам и бесперебойную работу этих машин.
- Расположенные на большом расстоянии друг от друга верхние и нижние шарнирные подшипники предназначены для работы с тяжелыми грузами и обеспечения максимальной прочности и долговечности.
- Рычажный механизм TP моделей L150H — L220H и Z-образный рычажный механизм модели L350F отличаются высокой прочностью и надежностью. Пальцы рычажных механизмов с двойными уплотнениями позволяют продлить срок службы машин.
- Все компоненты силовой передачи, произведенные компанией Volvo, отличаются высоким качеством и долговечностью.
- Оба моста оборудованы дисковыми тормозами мокрого типа, расположенными в колёсных редукторах с принудительным масляным охлаждением (масло циркулирует в картере моста), что обеспечивает долговечность компонентов и великолепную эффективность торможения. Опоры заднего моста оснащены подшипниками и втулками со смазкой на весь период эксплуатации и не требуют технического обслуживания.

Непревзойденный комфорт оператора

Когда оператору комфортно, он работает эффективнее, продуктивнее и безопаснее. В отношении комфорта операторов колесных погрузчиков кабинам Volvo нет равных.

- Удобно расположенные органы управления сгруппированы по функциям и частоте использования.
- Просторная кабина с широким диапазоном регулировок рулевой колонки (по вылету и наклону), сидения и подлокотников. Оператор может отрегулировать рабочее место по своему усмотрению, что способствует значительному снижению утомляемости.
- Уникальная двухступенчатая система очистки воздуха Volvo позволяет рециркулировать через основной фильтр 90 % воздуха в кабине, обеспечивая эффективное (до 98 %) удаление пыли. Благодаря этому оператор меньше устает и работает эффективно весь день.
- Кабины Volvo славятся отличной шумоизоляцией, которая помогает сделать условия работы оператора еще более комфортными и приятными.





Транспортировка блоков весом 27 тонн из карьера в зону погрузки не проблема для погрузчиков L220H.

Джузеппе Санна (Giuseppe Sanna), директор по производству Marmi Daino Real, Орозей, Сардиния, Италия.

Больше 50 тонн? Не проблема!

Оснащение колесных погрузчиков Volvo позволит вам добиться большей производительности при перемещении блоков.

- Колесные погрузчики Volvo L150H, L180H, L220H и L350F позволяют с легкостью перемещать блоки массой от 18 (L150H) до 50 и более тонн (L350F).
- Отлично сбалансированная силовая передача Volvo позволяет оператору легко подхватывать тяжелые блоки. В стандартное оснащение погрузчиков L150H — L220H входит полная блокировка переднего дифференциала, опционально доступен дифференциал повышенного трения для заднего моста. Опциональные дифференциалы повышенного трения также доступны для модели L350F.
- В стандартное оснащение также входят гидротрансформаторы с блокирующей муфтой. Они способствуют повышению скорости выполнения рабочего цикла и эффективности работы, а также сокращению расхода топлива.
- Высокий крутящий момент двигателей Volvo в нижнем диапазоне оборотов обеспечивает низкий расход топлива и плавную работу погрузчика.
- Опциональная система мягкой подвески стрелы (BSS) поглощает толчки и снижает уровень вибрации при движении по неровной дороге. Эта система способствует значительному повышению комфорта оператора и улучшению управляемости.

Врожденная универсальность

Колесные погрузчики Volvo, предназначенные для перемещения блоков, оснащаются такими же рычажными механизмами, как и стандартные колесные погрузчики. Это означает, что их можно с легкостью переоборудовать и использовать, например, в качестве ковшовых погрузчиков. В этом кроется ключевое преимущество машин Volvo перед аналогичной продукцией конкурентов, оборудованных укороченной стрелой.

- Превосходные углы запрокидывания ковша позволяют удерживать груз близко к передней оси, что обеспечивает надежное удерживание грузов и лучшую устойчивость погрузчика при перемещении блоков.

Безопасность — превыше всего

Компания Volvo всегда ассоциировалась с лучшими в отрасли стандартами безопасности.

- Превосходная обзорность из кабины оператора для безопасной работы.
- Поручни, освещение на входе в кабину (опция), ступени и площадки для обслуживания с противоскользящим покрытием для обеспечения большей безопасности оператора и специалистов по техобслуживанию.





L350F: созданы для тяжелой работы

Погрузчики Volvo L350F, оснащенные соответствующим пакетом оборудования, способны перемещать грузы весом более 50 тонн и при этом сохранять устойчивость.

Колесные погрузчики L350F поднимают планку еще выше

Колесные погрузчики Volvo L350F, предназначенные для эффективного перемещения блоков, доступны в двух версиях: для стандартных и тяжелых условий эксплуатации. Обе версии получили модификации для подъема чрезвычайно тяжелых грузов и предназначены для эксплуатации в сложных условиях. Они способны выдерживать длительные нагрузки при работе в блочных карьерах. Несмотря на наличие массивных противовесов эти модели так же комфортны в работе, просты в управлении и экономичны в топливном плане, как и стандартные L350F.

Комплект оборудования для стандартных условий эксплуатации

Этот комплект позволяет использовать погрузчики Volvo L350F для подъема и перемещения больших и тяжелых блоков, а также делает их более выносливыми при тяжелых условиях эксплуатации в карьере.

Колесные погрузчики L350F, предназначенные для перемещения блоков в стандартных условиях эксплуатации оснащаются:

- большими цилиндрами подъема для увеличения грузоподъемности;
- дополнительным противовесом массой 2426 кг, который способствует повышению опрокидывающей нагрузки и устойчивости погрузчика;
- шинами 65-й серии для лучшей устойчивости.

Комплект оборудования для тяжелых условий эксплуатации

Колесный погрузчик Volvo L350F, оснащенный комплектом оборудования для тяжелых условий эксплуатации может выполнять различные работы в еще более сложных условиях. По сравнению с машинами в базовой комплектации, L350F с пакетом для тяжелых условий эксплуатации также оснащается:

- большими цилиндрами подъема, а увеличенное гидравлическое давление способствует ещё большему повышению грузоподъемности;
- дополнительным противовесом массой 7769 кг, который способствует значительному повышению опрокидывающей нагрузки и устойчивости погрузчика;
- шинами 65-й серии для лучшей устойчивости.



Поразительная точность и brutальная сила — вот, что выделяет Volvo L350F на фоне конкурентов. Кроме того, эта мощная машина отличается низким расходом топлива. Техника Volvo в целом и колесные погрузчики Volvo L350F в частности идеально нам подходят.

Витторио Амбросини (Vittorio Ambrosini), генеральный директор IN.GR.A Srl и C.M. Srl, Каррара, Италия

Колесные погрузчики Volvo для перемещения блоков: краткий обзор

КОМФОРТ

Рабочее место оператора отличается прекрасной круговой обзорностью, а также предлагает широкий диапазон регулировок для обеспечения комфорта. Опциональная система мягкой подвески стрелы Volvo способствует повышению плавности хода.



ТЕХНИЧЕСКОЕ ОБСЛУЖИВАНИЕ

Благодаря сгруппированным точкам смазки, не требующим обслуживания опорам моста и индикаторам износа тормозных дисков эти машины невероятно просты в обслуживании. Модели L150N и L220N также оснащаются кабиной с функцией наклона, упрощающей доступ к обслуживаемым компонентам.

УНИВЕРСАЛЬНОСТЬ

В колесных погрузчиках Volvo, предназначенных для перемещения блоков используется тот же рычажный механизм, что и в стандартных колесных погрузчиках Volvo. Благодаря этому они могут быть оснащены различным навесным оборудованием.



Универсальность Volvo L220N — их главное преимущество. Можно установить вилы для переноски мраморных блоков или ковш для очистки карьера. А быстроразъемные соединения позволяют осуществить смену навесного оборудования всего за несколько секунд.

Джузеппе Санна (Giuseppe Sanna), директор по производству Marmi Daino Real, Орозей, Сардиния, Италия.



Без преувеличения, колесные погрузчики Volvo L350F являются основой нашей деятельности. Эти надежные, мощные и прочные машины отличаются невероятной точностью с одной стороны и универсальностью с другой.

Витторио Амбросини (Vittorio Ambrosini), генеральный директор IN.GR.A Srl и C.M. Srl, Каллара, Италия

БЕЗОПАСНОСТЬ

Безопасность — ключевая особенность этих машин; она обеспечивается за счет наличия поручней, ступеней и площадок для обслуживания с противоскользящим покрытием, а также опциональным освещением на входе в кабину.

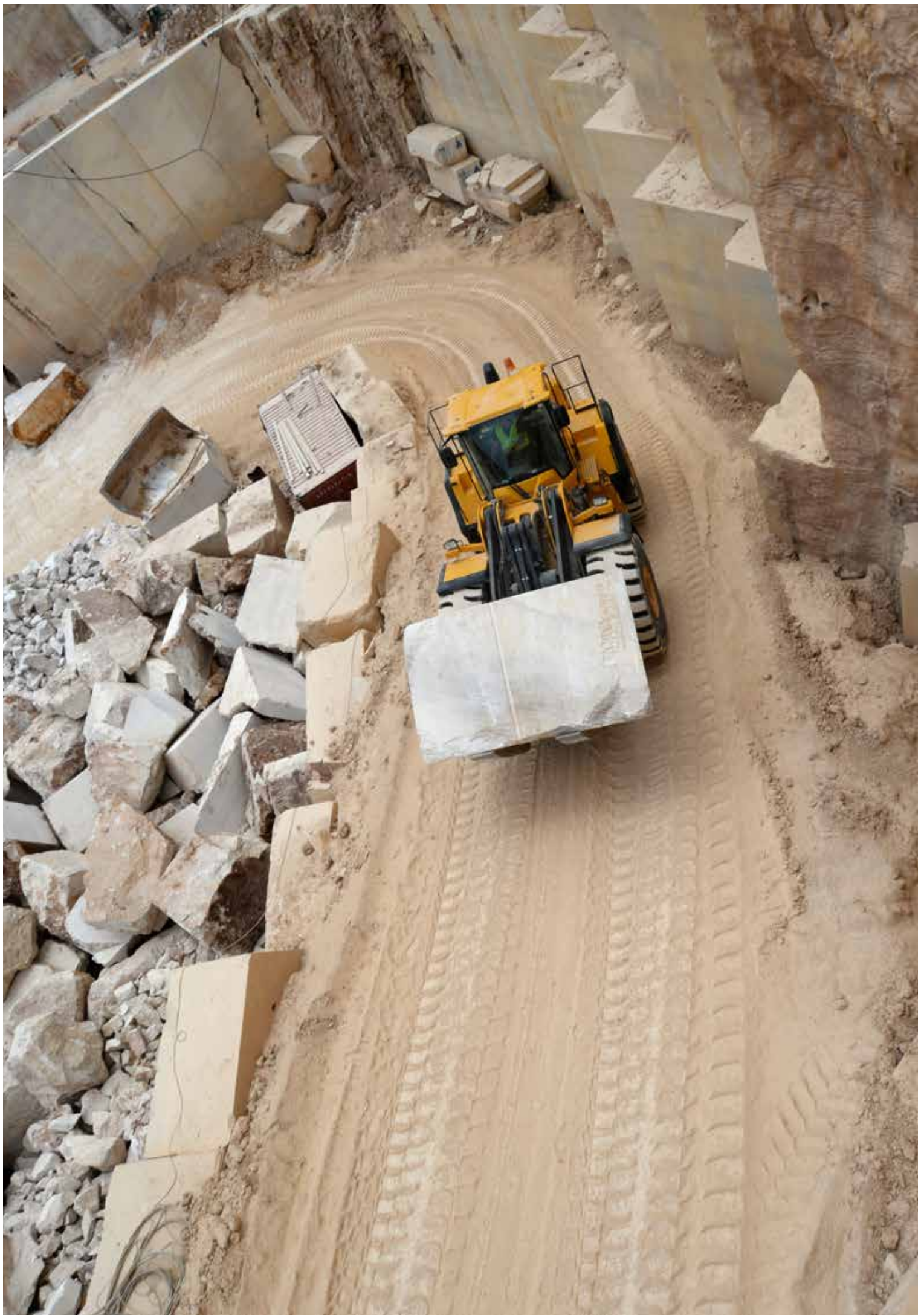
ДОЛГОВЕЧНОСТЬ

Высокое качество сборки, присущее всем машинам Volvo, делает колесные погрузчики незаменимыми помощниками в перемещении блоков. Подъемные стрелы оснащаются двойными уплотнениями на всех пальцевых соединениях.

ПРОИЗВОДИТЕЛЬНОСТЬ

Силовая передача Volvo обеспечивает высокую производительность, а гидротрансформаторы с блокирующей муфтой способствуют повышению скорости выполнения рабочего цикла и сокращению расхода топлива даже в нижнем диапазоне оборотов. Мосты оснащены системой охлаждения с принудительной циркуляцией масла.





Высокая универсальность для ваших потребностей

Специально разработанное оригинальное навесное оборудование Volvo для колесных погрузчиков Volvo расширяет возможности их применения.



Гидравлический кронштейн для навесного оборудования L150H — L220H

Гидравлические кронштейны значительно ускоряют и упрощают смену навесного оборудования, необходимого для выполнения различных задач.



Гидравлический кронштейн для навесного оборудования L350F



Скальный ковш на БРС с V-образной режущей кромкой L150H — L220H

Благодаря своей прочности и эффективности, скальные ковши Volvo на быстроразъемном соединении (БРС) с V-образной режущей кромкой идеально подходят для использования в блочных карьерах при выемке скальных пород или вскрышных работах. Навесное оборудование изготавливается из износостойкой стали, что обеспечивает ему максимальную прочность и длительный срок службы.



Скальный ковш на БРС с V-образной режущей кромкой L350F



Вилы для блоков L150H/L180H

Высокопрочные вилы для подъема и перемещения блоков при карьерных работах. Вилы устроены таким образом, что во время работы груз находится близко к переднему мосту. Это обеспечивает хорошее удержание грузов и способствует повышению безопасности.



Вилы для блоков L220H/L350F



Зуб-выламыватель L150H — L220H/L350F

Высокопрочный зуб-выламыватель для отделения отколотых блоков от забоя и перемещения тяжелых необработанных блоков. Устанавливаемый по центру зубца обеспечивает равномерное распределение нагрузок, действующих на машину, и способствует максимально эффективному приложению усилия. Уступ на конце зубца обеспечивает большее усилие рычага.



Зуб-толкатель L150H — L220H/L350F

Зуб-толкатель используется для перемещения объектов и расчистки обломков.

Навесное оборудование	Volvo L150H				Volvo L180H				Volvo L220H				Volvo L350F			
	Ширина	Длина	Масса	Объем	Ширина	Длина	Масса	Объем	Ширина	Длина	Масса	Объем	Ширина	Длина	Масса	Объем
	мм	мм	кг	м ³	мм	мм	кг	м ³	мм	мм	кг	м ³	мм	мм	кг	м ³
Кронштейн для навесного оборудования	1340	—	580	—	1340	—	580	—	1307	—	615	—	1990	—	1830	—
Ковш с V-образной кромкой *	3030	1610	2270	3,6	3230	1620	2530	4,1	3430	1740	2630	4,4	3960	2020	5120	6,2
Вилы для блоков	1420	1990	1800	—	1420	1990	1800	—	1420	1990	1800	—	2100	2060	3000	—
Зуб-выламыватель	1450	1470	1800	—	1450	1470	1800	—	1450	1470	1800	—	2100	1430	2700	—
Зуб-толкатель	2500	8730	5000	—	2500	8730	5000	—	2500	8730	5000	—	2500	8530	5400	—

* Ковш с креплением на БРС для моделей L180H, L220H, L350F, измерено с шинами L5 Ковш с креплением на пальцах для модели L150H, измерено с шинами L5.

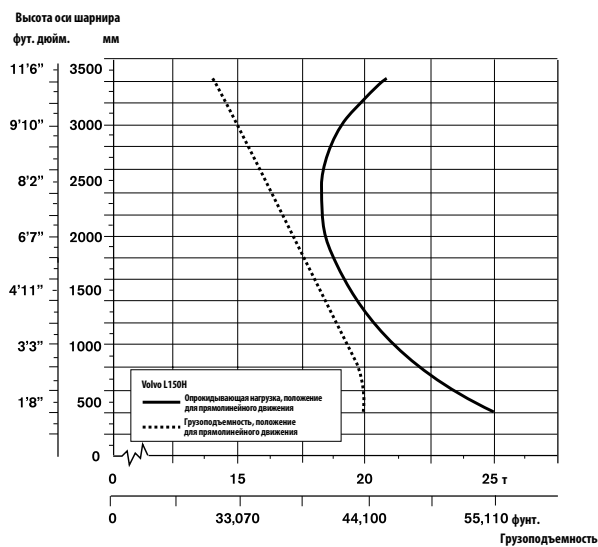
Технические характеристики

На графиках ниже показана зависимость опрокидывающей нагрузки и подъемной силы от высоты оси шарнира ковша.

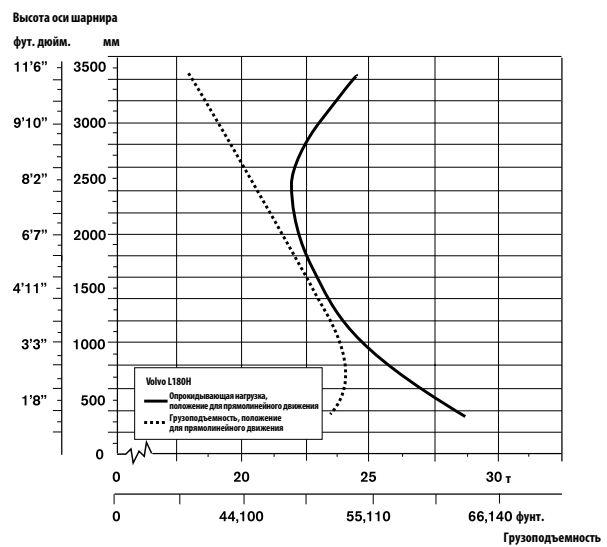
Максимальная номинальная нагрузка должна вычисляться в соответствии со стандартом ISO 14397-1, который учитывает следующие критерии:

- скорость машины менее 2 км/ч (1,2 мили/час);
- машина установлена в положение для прямолинейного движения;
- груз в запрокинутом положении;
- груз поднят в максимально высокое моментное положение (максимальный вылет стрелы);
- центр тяжести груза находится в точках $X = 900$ мм (2'11") и $Y = 800$ мм (2'7");
- максимальный коэффициент опрокидывающей нагрузки 80 %.

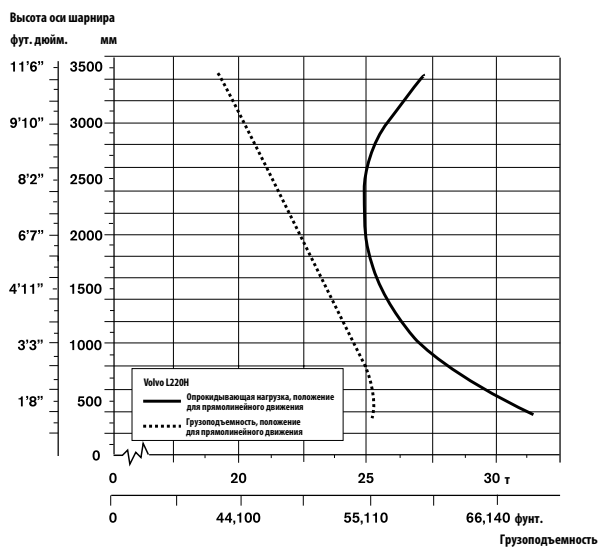
L150H *



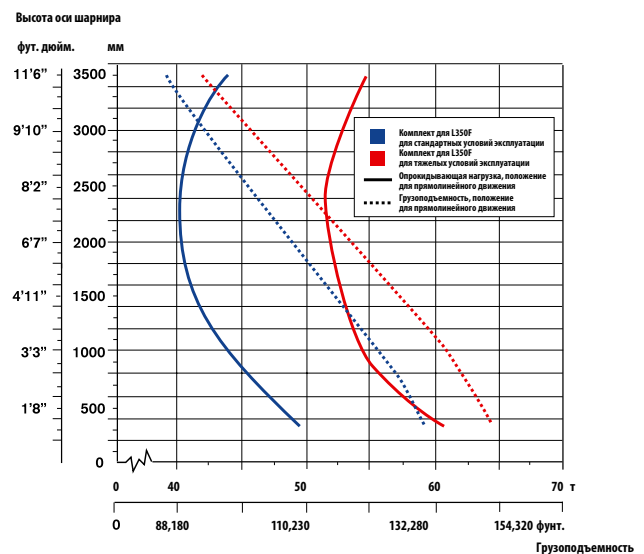
L180H *



L220H *



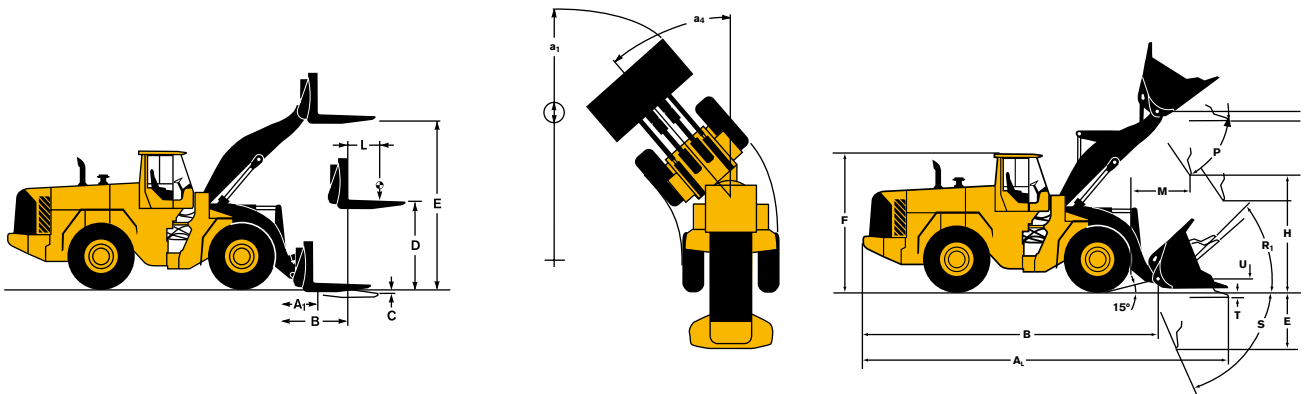
L350F **



* Оснащен блочным противовесом и шинами L5.

** L350F HD: грузоподъемность превышает максимально допустимую для данного типоразмера шин.

На заводе-изготовителе модель оснащается шинами 875/65 R33 **, рассчитанными на грузоподъемность до 38 тонн (83 770 фунтов).



Свилами для блоков		L150H	L180H	L220H	L350F Std BH	L350F HD BH	
A_1	Общая длина	мм (фут. дюйм.)	9125 (29'11")	9225 (30'3")	9530 (31'3")	11 295 (37'1")	11 490 (37'8")
A_1	Вылет стрелы при мин. подъеме	мм (фут. дюйм.)	970 (3'2")	1060 (3'6")	1140 (3'9")	1180 (3'11")	11 180 (3'11")
B	Максимальный вылет стрелы	мм (фут. дюйм.)	1740 (5'9")	1830 (6'0")	1900 (6'3")	2030 (6'8")	2030 (6'8")
C	Высота при мин. подъеме	мм (фут. дюйм.)	-31 (-0'1,2")	6 (0'0,2")	-19 (-0'0,7")	131 (0'5,1")	126 (0'5")
D	Высота при макс. вылете	мм (фут. дюйм.)	2010 (6'7")	2020 (6'7")	2090 (6'10")	2290 (7'6")	2290 (7'6")
E	Высота при макс. подъеме	мм (фут. дюйм.)	4050 (13'3")	4190 (13'9")	4370 (14'4")	4650 (15'3")	4650 (15'3")
L	Расположение центра тяжести груза	мм (фут. дюйм.)	900 (2'11")	900 (2'11")	900 (2'11")	900 (2'11")	900 (2'11")
R_1	Макс. угол запрокидывания в транспортном положении		49,4°	49°	47°	46°	46°
	Оptionальный противовес	кг (фунт.)	1140 (2510)	1140 (2510)	1515 (3340)	2426 (5350)	7769 (17130)
	Эксплуатационная масса (без груза)	кг (фунт.)	25 510 (56 250)	28 350 (33 430)	33 430 (73 720)	52 530 (115 830)	57 870 (127 610)

Со скальным ковшом SPN		На пальцах, 3,6 м ³	На БРС, 4,1 м ³	На БРС, 4,4 м ³	На БРС, 6,2 м ³	На БРС, 6,2 м ³	
A_1	Общая длина	мм (фут. дюйм.)	8890 (29'2")	9250 (30'4")	9670 (31'9")	11 199 (36'9")	11 200 (36'9")
a_1	Внешний радиус поворота	мм (фут. дюйм.)	14 800 (48'7")	15 020 (49'3")	15 820 (51'11")	18 250 (59'10")	18 150 (59'7")
a_4	Макс. угол поворота		37°	37°	37°	37°	37°
B	Общая длина без ковша/кронштейна для навесного оборудования	мм (фут. дюйм.)	7070 (23'2")	7170 (23'6")	7470 (24'6")	9130 (30'0")	9330 (30'8")
E	Глубина выемки, разгрузки (S)	мм (фут. дюйм.)	1480 (4'10")	1760 (5'9")	1810 (5'11")	1730 (5'8")	1730 (5'8")
R_1	Макс. угол запрокидывания в транспортном положении		47°	47°	45°	44°	44°
H	Высота разгрузки	мм (фут. дюйм.)	2840 (9'4")	2830 (9'3")	2970 (9'9")	3420 (11'3")	3420 (11'2")
M	Вылет кромки ковша при разгрузке	мм (фут. дюйм.)	1410 (4'8")	1600 (5'3")	1760 (5'9")	2230 (7'4")	2230 (7'4")
P	Максимальный угол разгрузки ковша при максимальной высоте подъема стрелы		50°	45°	43°	47°	47°
R	Макс. угол запрокидывания на уровне земли		45°	44°	43°	39°	39°
S	Макс. угол разгрузки в самом нижнем положении стрелы		66°	71°	65°	63°	63°
T	Глубина выемки	мм (фут. дюйм.)	80 (0'3,2")	129 (0'5,1")	113 (0'4,4")	65 (0'2,6")	70 (0'2,8")
U	Высота оси шарнира ковша в транспортном положении	мм (фут. дюйм.)	530 (1'9")	540 (1'9")	560 (1'10")	620 (2'1")	620 (2'1")
	Ширина ковша	мм (дюйм.)	3230 (127")	3230 (127")	3430 (135")	3960 (155")	3960 (155")

Опциональное оборудование для перемещения блоков

Для получения дополнительной информации обратитесь к своему дилеру.

Опциональное оборудование для моделей	L150H	L180H	L220H	L350F
Комплекты для перемещения блоков				
Стандартный комплект для перемещения блоков				•
Комплект для перемещения блоков в тяжелых условиях эксплуатации				•
Внешнее оборудование				
Блочный противовес	•	•	•	входят в комплект
Навесное оборудование для перемещения блоков				
Кронштейн для навесного оборудования	•	•	•	•
Запорное устройство навесного оборудования	•	•	•	•
Вилы для блоков	•	•	•	•
Зуб-выламыватель	•	•	•	•
Зуб-толкатель	•	•	•	•
Скальный ковш с V-образной режущей кромкой на БРС для работы с блоками				•
Скальный ковш на БРС с прямой или V-образной кромкой	•	•	•	
Опции для повышения производительности				
Система мягкой подвески стрелы (BSS)	•	•	•	•
Comfort Drive Control, CDC (Рулевое управление джойстиком)	•	•	•	стандартное оснащение
Электрогидравлическое управление для 3-й гидравлической функции	•	•	•	•
Электрогидравлическое управление для 3-й и 4-й гидравлической функции	•	•	•	
Опции для защиты инвестиций				
Система автоматической смазки	•	•	•	•
Заправочный насос для системы автоматической смазки	•	•	•	•
Система автоматической смазки для кронштейна навесного оборудования	•	•	•	•
Внешнее масляное охлаждение мостов	•	•	•	•
Камера заднего вида с цветным монитором (на некоторых рынках входит в стандартную комплектацию)		•	•	• •



Внешнее масляное охлаждение мостов



Система автоматической смазки



Система мягкой подвески стрелы

Дополнительные преимущества для вашего бизнеса

Служба поддержки Volvo сделает все возможное, чтобы защитить ваши инвестиции и минимизировать совокупную стоимость владения.

Телематическая система CareTrack

Телематическая система CareTrack — современный инструмент удаленного контроля, который позволяет вам и вашему дилеру получить подробные данные о производительности вашей машины. Система CareTrack поможет принять необходимые меры для обеспечения максимальной производительности вашей машины в любых условиях.



Оригинальные запчасти Volvo

Оригинальные запасные части и сертифицированные технические специалисты Volvo помогут обеспечить максимально длительную бесперебойную работу вашей машины. Оригинальные запасные части Volvo гарантируют максимальную эффективность техобслуживания, повышая производительность, безопасность и эффективность ваших машин.



Сервисные контракты

Сервисные контракты Volvo обеспечивают техническое обслуживание, оптимальный контроль расходов и минимальный уровень простоев. В зависимости от ваших потребностей вы можете выбрать «золотой», «серебряный», «синий» или «белый» сервисные контракты. Они предусматривают разные пакеты услуг — от полного перечня работ по ремонту и техническому обслуживанию до программы проверки всех ключевых деталей и функций.

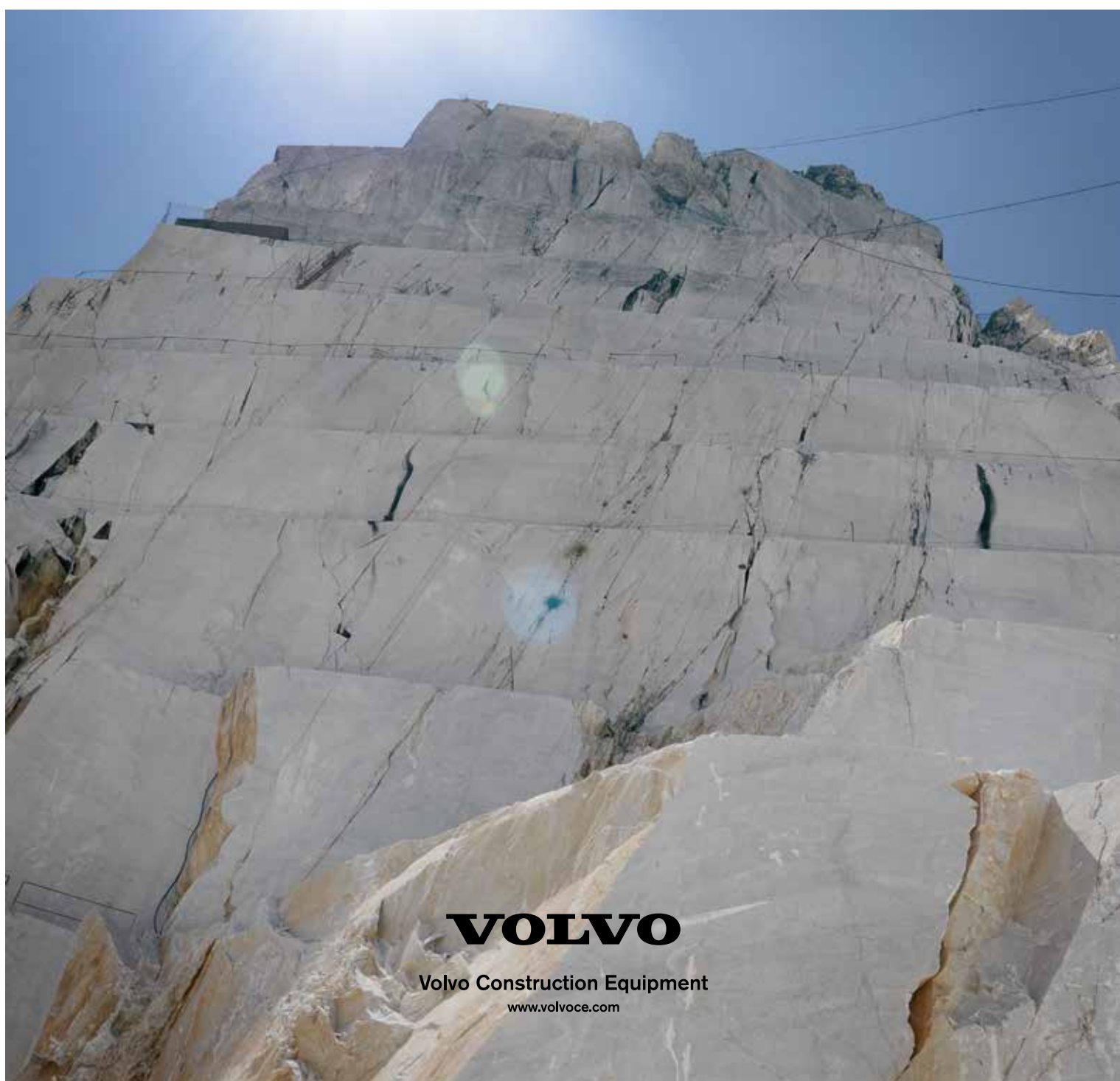
Volvo Financial Services

Специалисты компании Volvo Financial Services хорошо понимают потребности отрасли и машин, на которые вы полагаетесь каждый день. Как и то, что все виды работ, операторы и деловые операции уникальны. Именно поэтому мы изучаем ваши потребности, чтобы предложить финансовые решения, которые лучшим образом подойдут именно вам.



При техническом обслуживании и ремонте машин используются только оригинальные запасные части Volvo, в результате чего достигается высокая эффективность работы оборудования и низкие показатели расхода топлива.

Джозеф Титус Гловер (Joseph Titus Glover), президент компании, Justmoh Group, Гана



VOLVO

Volvo Construction Equipment

www.volvoce.com