

Læsser 25% mere
affald på bilerne
Side 2 - 3

Næste service:
49.200 timer
Side 7 - 9


Hævebar kabine
giver overblik
Side 12 - 13

Volvo får
ny partner
Side 14 - 16



REVVY

Magasin for Volvo Entreprenørmaskiner A/S' kunder og samarbejdspartnere

A yellow Volvo L409T wheel loader is parked in a muddy farmyard. In the foreground, several brown cows are visible behind a metal fence. The background shows a red barn and a blue sky with light clouds.

Læssemaskiner særligt
tilpasset landbruget.
Side 4 - 6

LÆSSER 25% MERE AFFALD PÅ BILERNE

HC Container læsser 20-25% mere på bilerne med den nye maskine med hævebar kabine. Samtidig er brændstofforbruget næsten halveret.



Den nye Volvo hos HC Container i Værløse er forsynet med OilQuick hurtigskifte, så der kan skiftes redskaber fra kabinen.

HC Container har valgt en Volvo EC250E på bånd og med hævebar kabine, og det har hverken fører eller direktør fortrudt. Den er leveret med en stor pakke af ekstraudstyr, men både mere affald på hver enkelt lastbil og en halvering af brændstofforbruget bidrager godt til maskinens afskrivning.

- Vi har et andet firma, hvor vi kører med hævebar kabine, og det fungerer rigtig godt, at føreren kan se ned i containere og biler. Med 20-25% ekstra på bilerne kan vi spare nogle ture, så det er ren win-win, siger direktør Jens Kofoed.

Maskinen er blandt andet udstyret med OilQuick hurtigskifte, kompressor til kabine og køler, oliefyr med SMS-modul, trykkabine med P2 filter, vendbar kølervinge på køleren, oliebadsluftfilter for motoren, solfilm på kabineruder, skoholder, ekstra LED arbejdslys, ekstra kamera og luksussæde.

- Det er i høj grad føreren, der har været med på råd. Det er hans arbejdsplads, og det er vigtigt, at han er glad for den. Vi har også meget ekstraudstyr på vores lastbiler. Det handler både om sikkerhed og om komfort for medarbejderne, siger Jens Kofoed.



LÆSSER 25% MERE AFFALD PÅ BILERNE

Den nye Volvo EC250E kan løfte kabinen op i ca. fire meters højde, så føreren kan se ned i høje containere og lastbiler.

Den nye maskine sparer så meget brændstof, at det i sig selv næsten finansierer maskinen. Den gamle maskine brugte 800-1000 liter på en arbejdsuge, mens den nye har været nede på 385 liter for en uge.

Maskinfører Jørgen Olsen er meget glad for sin nye maskine, som han har kørt med fra kort før jul.

- Jeg var meget indstillet på, at det skulle være en Volvo. Jeg har tidligere kørt med Volvo til nedrivning, og det er altså noget grej, der du'r til at arbejde. Vi har knald på her i firmaet, og vi plejer at sige, at hvis udstyret kan holde til HC, så kan det holde til alt, siger Jørgen Olsen.

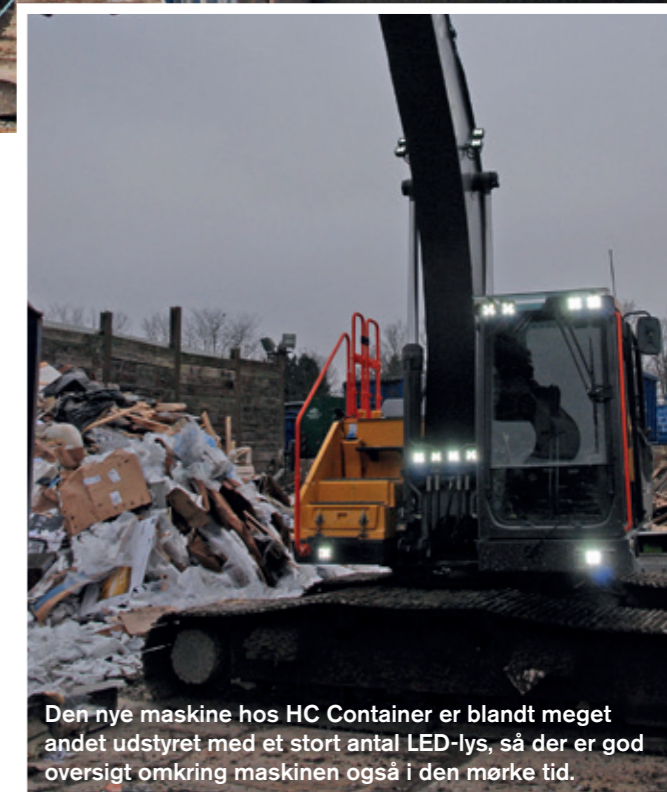
- At vi har OilQuick hurtigskifte på, så jeg kan skifte redskaber fra kabinen, betyder, at jeg får brugt det rigtige redskab. En kompressor på maskinen betyder, at jeg kan holde både kabinen og køleren ren, så maskinen holder længere, siger han.

- Det ekstra lys betyder meget for sikkerheden. Det er vigtigt at have ordentligt overblik fra maskinen, men det meget lys betyder også, at lastbilchaufførerne kan lægge overdække på bilerne mere sikkert end tidligere, hvor det skete i delvis mørke, siger Jørgen Olsen.

Det øvrige ekstraudstyr er først og fremmest valgt for at forbedre komforten, og det er vigtigt for Jørgen Olsen. Han har ikke været i firmaet ret længe, og han lægger ikke skjul på, at han uden en ny maskine havde søgt andre græssejere.

- Før havde jeg ofte hovedpine efter en hel dag i maskinen både på grund af rystelser og støj. Den nye maskine er langt mere støjsvag. Den kan godt være lidt ustabil med kabinen helt oppe, men hvis man kører i ECO-mode, så er det helt fint, siger Jørgen Olsen, der efter et par måneder i maskinen allerede havde kørt 340 timer.

HC Container håndterer erhvervsaffald. Firmaet har 50 lastbiler – henholdsvis såkaldte komprimatorbiler, flak- og krogbiler samt trækere.



Den nye maskine hos HC Container er blandt meget andet udstyret med et stort antal LED-lys, så der er god oversigt omkring maskinen også i den mørke tid.



Maskinfører Jørgen Olsen har fået alt det udstyr på maskinen, som han kunne ønske sig, og han har også været stærkt medvirkende til valget af Volvo-maskinen.

LÆSSEMASKINER SÆRLIGT TILPASSET LANDBRUGET

Tre modeller læsemaskiner kommer i landbrugsversioner, der både har tilpasninger til landbruget fra fabrikken og et tilpasset redskabsprogram til halm- og foderhåndtering

De tre læsemaskiner L45H, L50H og L60H kommer nu i særlige landbrugsversioner. Volvo Construction Equipment har udviklet maskinerne i tæt samarbejde med landmænd og forhandlere, så maskinerne virkelig afspejler landmændenes behov. Overordnet har målet været at udvikle en relativt let maskine, som fungerer optimalt både på gården og i marken.

L45H er en maskine med 73 kW/99 hk, L50H har 85kW/116 hk og L60H er yderligere et skridt op til 123 kW/167 hk. De tre maskiner har miljøvenlige Euro IV-motorer med dieselpartikelfilter som standard. Det betyder, at hverken mennesker eller dyr udsættes for sundhedsfarlige sodpartikler. Maskinerne er også som standard udstyret med klimaanlæg, arbejdslys for og bag, komplette stænkskærme og tonet sikkerhedsglas.

Et vigtigt forhold for en maskine til landbruget er vægten. Den maksimale vægt til en læsemaskine i landbruget er omkring 10 ton, og her kommer den største model kun lige over. Landbrugsversionerne kan alle ud-

styres med VBG-træk og trækkrog samt tvillinghjul for at reducere marktrykket. Andet ekstraudstyr er bomafjedring, Comfort Drive Control – styring udelukkende med joystick, bakkamera, ekstra hydraulikfunktioner, LED-lygter og luftaffjedret sæde.

Fra Volvo er der et bredt program af redskaber. Der findes mange varianter af skovle, gaffler og specialredskaber eksempelvis til snerydning. I Danmark har Volvo Entreprenørmaskiner indgået samarbejde med kendte leverandører til landbruget om fremstilling af diverse halmredskaber og silograbbe til foderhåndtering.

Uanset om det er redskaber fremstillet i Volvos standard redskabsprogram, eller det er dansk fremstillede specialredskaber målrettet forholdene i dansk landbrug, så er de omfattet af Volvos garanti.

Maskinerne er alle monteret med Volvo Care Track, som er et fjernovervågningssystem, der samler oplysninger om drift og funktioner som eksempelvis brændstofforbrug og geografisk placering. Systemet (tilkøb) kan altså anvendes til mange formål som eksempelvis servicestyling, driftsoptimering og tyveriforebyggelse. Rapporter om driften kan hentes ud efter eget valg på en web-portal, e-mail eller SMS.





Tekniske specifikationer	L45H	L50H	L60H
Løftehøjde, mm	3.490	3.585	3.710
Statisk tippelast, svinget, kg	4.420	5.810	7.360
Maks. hastighed, km/t	30	30	46
Maks. anhængervægt, tons	8	8	12
Højde (L3-dæk), mm	2.950	2.980	3.270
Bredde (L3-dæk), mm	2.150	2.190	2.430
Maskinens vægt uden redskab, kg ...	8.140	8.900	10.860



Volvo-maskinen fra 1996 kører på pladsen og håndterer bl.a. spånplader med fejl. De skal knuses og tilbage i produktionen.

NÆSTE SERVICE: 49.200 TIMER

På spånpladefabrikken Kronospan ApS i Pindstrup på Djursland kører en Volvo L90 fra 1996, som har næste serviceeftersyn ved 49.200 timer, og det varer ikke længe.

Kronospan ApS, som tidligere hed Novopan Træindustri, bruger deres maskiner. De to primære Volvo læsemaskiner på fabrikken har kørt ca. 18.000 timer på de to år, som fabrikken har kørt med dem. Det svarer til 24 timer i døgnet 365 dage om året, men nestoren blandt maskinerne er en Volvo L90, som har kørt ca. 49.000 timer.

- Den gamle maskine har reddet os mange gange. Vi fik den som ny på fabrikken i Glumsø, og efter et par år kom den her til Pindstrup. I de første par år kørte den i døgndrift, ligesom de to nyeste Volvo-maskiner her på anlægget gør nu. Den gamle er gået lidt på pension nu. Vi har en dagmand på den på pladsen. Han fjerner affald fra forbrændingen, håndterer fejlproduktion på pladsen, og så bruger eksterne vognmænd den, så den kører kun omkring 3.000 timer årligt i øjeblikket, siger værkfører Leo Knudsen fra Kronospan.

- Når andre maskiner er brudt ned, så har den gamle læsemaskine reddet os. Den kan jo stadig repareres med almindeligt værktøj og uden computer. Vi har lige brugt 20 timer på værkstedet på at skille den ad og reparere gearkassen, og for et par år siden gik der et leje i bagtøjet, men ellers har der ikke været noget særligt.

Den gamle maskine har været udsat for lidt af hvert i sit lange liv. Den har i en periode kørt med et otte



Det kan ses på Kronospans L90, at den har en del timer på tælleren, men maskinfører Rasmus Bech er glad for at køre med maskinen.



Maskinfører Rasmus Bech og værkfører Leo Knudsen, Kronospan.

meter udskud for at trække materialer ned fra de høje stakke af genbrugstræ, og firmaet har også haft en sne-plov til maskinen.

Forleden, da den var på værksted, kom den daglige fører Rasmus Bech og rykkede for at få sin maskine tilbage, selv om han havde fået én af de nyere som

erstatning.
- Jeg kan godt lide den gamle maskine. Jeg synes de nyere fungerer træls. Man har ikke samme føling med håndtagene, siger Rasmus Bech, som er tæt ved 70 år.

Han fortæller, at når der bare er

dieselolie og strøm på, så starter maskinen altid.

- Den er jo lidt slidt, og den lugter lidt om morgenen, men jeg kan godt lide at køre med den, siger Rasmus Bech, der har været fast fører på maskinen de seneste syv år.

- NÅR ANDRE MASKINER ER BRUDT NED, SÅ HAR DEN GAMLE LÆSSEMASKINE REDDET OS. DEN KAN JO STADIG REPARERES MED ALMINDELIGT VÆRKTØJ OG UDEN COMPUTER.



Rasmus Bech i kabinen. Han har kørt en stor del af de 49.000 timer og kan godt lide følingen med maskinen.

Driftschef Bjarne Andersen fortæller, at produktionen på Kronospans fabrik i Pindstrup er helt afhængig af læsemaskinerne, og derfor har driftssikkerhed høj prioritet, og fabrikken har da også guldaftaler på maskinerne for at sikre optimal service.

- Vi producerer spånplader af 80 % genbrugsmaterialer. Den nyere L90 håndterer genbrugstræ fra affaldspladserne og læsser i neddelere. Der ud over har vi en L150, som servicerer produktionsanlægget. Vi producerer 40.000 kubikmeter spånplade om måneden, så der skal meget gennem anlægget. Produktionen foregår kontinuerligt 24 timer i døgnet året rundt.

Ud over råmaterialer til selve produktionen anvender fabrikken dele af genbrugsmaterialet til opvarmning af produktionsprocessen. Det er en produktion, som kræver meget høj temperatur, og derfor bruges meget energi så vidt muligt fra affaldstræ, men det kniber med tilførslerne i fyringssæsonen.

Novopan Træindustri blev overtaget af Kronospan-koncernen i 2015. Den er oprindeligt grundlagt i Østrig, men er siden 1970 ekspanderet ud over verdenskortet med produktion i de fleste europæiske lande samt USA og Kina. Kronospan er verdens største producent af træbaserede plader. Koncernen beskæftiger 14.000 medarbejdere.



REDUCERET PRIS OG UÆNDRET KVALITET MED OMBYTNINGSDELE

Fabriksrenoverede reservedele fra Volvo Entreprenørmaskiner har samme garanti og dermed kvalitet som nye dele, og samtidig er der penge at spare.

Som regel hænger pris og kvalitet sammen, men sådan er det ikke med fabriksrenoverede maskindele til Volvos entreprenørmaskiner. Ofte er de billigere end en reparation, og de er altid billigere end nye reservedele – typisk ligger prisen omkring 60% af en ny reservedel, og så er det originale Volvo-dele uden kompromisser.

Hemmeligheden er, at Volvo Construction Equipment har en særlig afdeling for renovering af reservedele. Alt renses og renoveres uanset stand. Det er typisk kun hylsteret, der genbruges, mens alle sliddele udskiftes uanset slitage, så delene både fungerer som nye og har levetid som nye. Når det kan gøres billigere end produktion af nye enheder skyldes det dels materialebesparelsen ved genbrug af nogle af delene og dels at renoveringen sker på en fabrik, hvor alt er indrettet til at renovere.

OMBYTNING ER IKKE NYT FOR VOLVO ENTREPRENØRMASKINER, MEN INDSATSEN ER FORSTÆRKET FOR AT IMØDEKOMME KUNDERNES ØNSKER.

Ombytning er ikke nyt for Volvo Entreprenørmaskiner, men indsatsen er forstærket for at imødekomme kundernes ønsker.

- På nogle måder ligner det pantsystemet for flasker. Når man får en ombytningsdel, er det ikke den samme del, som man har afleveret. Det hele går ind i et system, som er nøje tilrettelagt, siger logistikkoordinator John Pedersen, Volvo Entreprenørmaskiner.

- På motorer er der mulighed for at differentiere. Man kan få en såkaldt Shortblock, som er en næsten rå motorblok uden tilbehør, og så kan man få en Longblock, hvor der er flere dele som eksempelvis pumper med. Endelig kan man få en komplet motor. Motorerne er komplet renoverede, og kun selve motorblokken genbruges, men økonomisk og miljømæssigt er det også ganske væsentligt.

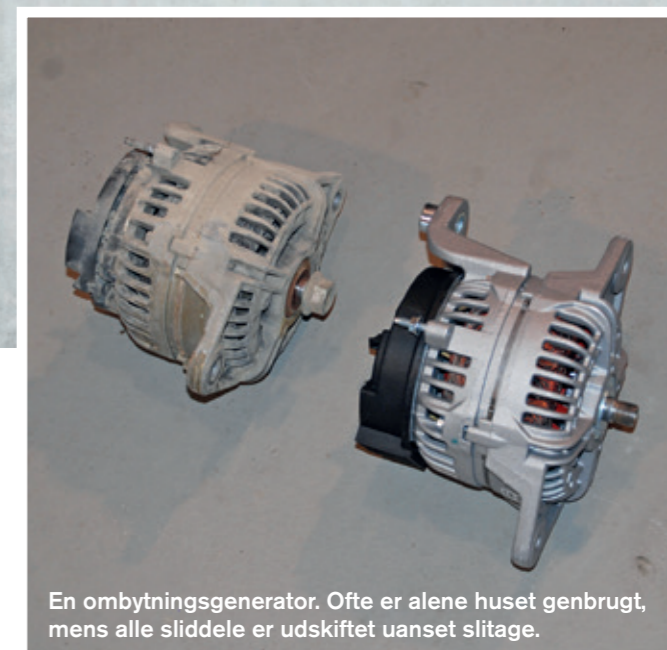
REDUCERET PRIS OG UÆNDRET KVALITET



Logistikkoordinator John Pedersen med et eksempel på en ombytningsdel. De mindre dele udskiftes ofte på kundernes egne værksteder, mens eksempelvis motorer ofte skiftes af Volvo Entreprenørmaskiners montører.



REDUCERET PRIS OG UÆNDRET KVALITET



En ombytningsgenerator. Ofte er alene huset genbrugt, mens alle sliddele er udskiftet uanset slitage.



- Udskiftning af motorer og andre større komponenter foretages typisk af Volvo Entreprenørmaskiners montører, mens vi leverer mange mindre dele til kunder, som har eget værksted.

- Der er foretaget nogle uafhængige tests, hvor uoriginale dele er testet op mod Volvo ombytningsdele, og der er Volvos dele klare vindere. Kvaliteten er som på nye dele, og det understreges af, at Volvo giver samme garanti på ombytningsdele som på nye. Vi har i dag en procedure, hvor vi gør kunderne opmærksom på muligheden for ombytningsdele, når de ringer og bestiller dele, der findes i ombytningsprogrammet. De fleste kunder vil jo godt have dele til omkring 60% af prisen, når kvalitet og garanti er den samme, siger John Pedersen.

Ombyttningsprogrammet omfatter de lidt større og dyre maskindele som motorblok, indsprøjtningpumpe, hydraulikpumpe, starter og generator. I alt er der 28 kategorier på listen i forskellige versioner til forskellige maskinstørrelser og -typer.



Maskinfører Lars Rasmussen, REFA, har et rigtig godt overblik, både når han sorterer erhvervs- og byggeaffald, og når han læsser affald i ofte meget høje lastbiler.



Distriktschef Conrad Kjeldgaard, Volvo Entreprenørmaskiner, og maskinfører Lars Rasmussen på REFA's miljøcenter ved Rødby.

HÆVEBAR KABINE GIVER OVERBLIK

Lars Rasmussen glæder sig til, at han har vænnet sig til sin nye Volvo EW180E med hævebar kabine. Det kræver lidt tilvænning at sidde 4 meter oppe, men det giver også et godt overblik, når de høje lastbiler skal læsses.

Affaldsselskabet REFA på Lolland-Falster har netop fået en Volvo EW180E med hævebar kabine leveret til miljøcenter Gerringe ved Rødby, og selv om maskinfører Lars Rasmussen – bedre kendt som Ras – selv har været med til at vælge maskinen, så krøjer han lidt forsigtigt, når kabinen er oppe i ca. fire meters højde.

- Det er en helt anden fornemmelse at sidde deroppe.

Jeg er vant til at se lige ud på grabben, men her har jeg den flere meter under mig. Jeg er sikker på, at jeg bliver rigtig glad for at køre med den, siger Lars Rasmussen, som tidligere kørte med en ældre gravemaskine på hjul og benyttede en rampe for at få lidt overblik over de høje lastbiler, der typisk henter affald på pladsen.

På miljøcenteret samles erhvervsaffald og forbrugeraf-



Volvo Entreprenørmaskiner har monteret trin på maskinen, så det er lettere at komme ind og ud.

fald fra genbrugspladserne. Den nye maskine anvendes til at sortere affald og læsse det på lastbiler typisk med meget høje sider.

- Tidligere havde vi en rampe, men det var en nødløsning og fungerede ikke særligt effektivt. Affaldet skal trykkes sammen i lastbilerne, og det kræver næsten, at vi kan se, hvad vi laver, siger Lars Rasmussen.

Driftschef Niels Erik Sakariassen fra REFA lægger da heller ikke skjul på, at der tidligere er sket en del skader på bilerne, som man nu håber at undgå.

- Der kommer blandt andet en del walking floor biler, som har tværstivere, og dem skal de undgå at ramme. Det kan maskinførerne kun, når de kan se ned i bilerne. Vi har én maskine med hævebar kabine på en anden plads, og vi kan læsse mere på bilerne, når maskinen kan

hæve kabinen, siger han.

- Valget af Volvo EW180E var i høj grad medarbejdernes beslutning. Vi lægger stor vægt på arbejdsmiljøet og forventer naturligvis også besparelser på brændstofforbruget med den nye maskine, siger Niels Erik Sakariassen.

Lars Rasmussen fortæller, at han havde et andet fabrikat på prøve også, men den var mindre fleksibel end Volvo-maskinen.

- Folk her på pladsen er vant til at køre Volvo, og det er vi glade for. Jeg tror bestemt, at jeg bliver glad for den nye maskine, når jeg lige vænner mig til at sidde så højt, siger Lars Rasmussen.

Volvo EW180E er produceret fra fabrikken med hævebar kabine.

Ud over den nye gravemaskine på hjul har REFA netop bestilt to Volvo L120H læssemaskiner, hvoraf den ene skal køre på miljøcenter Gerringe ved Rødby.

I/S Refa er et fælles energi- og affaldsselskab for Guldborgsund og Lolland kommuner. En stor del af det indsamlede affald bliver brændt af og brugt til fjernvarme fra et forbrændingsanlæg i Nykøbing, der modtager dagrenovation fra 54.000 husstande. Selskabet har desuden fjernvarmeværker i Holeby, Sakskøbing, Stubbekøbing, Horbelev og Gedser samt et biomasseværk. Desuden driver REFA 17 genbrugspladser.



Adm. direktør Jens Ejsing fra Volvo Entreprenørmaskiner og Direktør Ole Sylvester fra Sylvester A/S.



Sylvester har et betydeligt lager eksempelvis af skovle, og det vil blive udbygget yderligere med den nye aftale.

VOLVO FÅR NY PARTNER TIL KOMPAKT-MASKINER

Volvo Entreprenørmaskiner A/S og Sylvester A/S har indgået samarbejde om salg og håndtering af kompakte maskiner op til 12 ton. Dermed kommer der mere fokus på Volvos kompakte program.

I fremtiden vil det være Sylvester A/S, der har ekspertisen på kompakte Volvo-maskiner. Firmaet vil stå for hovedparten af salget og hele klargøringen af kompakte maskiner op til 12 tons. Det omfatter i alt 26 grave- og læsemaskiner foruden tromler.

- Vi overlader simpelthen til Sylvester A/S både at sælge, klargøre og lagerføre de kompakte maskiner med tilbehør. Vi tror på, at de er dygtigere til at håndtere kunderne til kompakte maskiner, fordi de har fuldt fokus på det, siger administrerende direktør Jens Ejsing, Volvo Entreprenørmaskiner.

- Vi vil skabe en one-stop-shop for kompakte maskiner hos Sylvester. Det er vigtigt for os at understrege, at i fremtiden har de ekspertisen. Det bliver Sylvester, der er vores forlængede arm, og de sælger maskiner med Volvos garanti, de har Volvos tekniske backup, de kan benytte Volvo Finans og de sælger med Volvos service og eftermarked. Hvis en kompaktmaskine skal have service, vil det være fra Volvos On-site rullende værksteder, som er placeret over hele landet, siger Jens Ejsing.

Sylvester A/S er etableret i 2002 af Ole Sylvester. Siden er hans bror Tom kommet med i virksomheden, og i 2007 byggede de 1.500 kvadratmeter lager, værksted, administration og showroom i Koldings nordlige industri kvarter tæt ved motorvejen.

- Vi er vant til at handle med alle fabrikater af nye og brugte entreprenørmaskiner, men de nye bliver i frem-



Et udsnit af Sylvesters lager af nye Volvo-maskiner. Her er det en række 1,8 tons maskiner.

tiden udelukkende Volvo. Vi håber at få tilstrækkelig omsætning af nye, til at vi også får brugte nok i vores forretning, siger Ole Sylvester, og gør dermed klart, at virksomheden har en betydelig omsætning af brugte maskiner.

- Vores mål er at have klargjorte maskiner klar i de mest gængse modeller og tilsvarende have det typiske udstyr på lager, så kunderne ofte kan få en maskine med hjem og være kørende med det samme. Alternativt kan vi gøre en maskine klar, og efterfølgende levere en tiltrotator eller noget andet specialudstyr, men vi har allerede et stort udvalg af eksempelvis skovle på lager, og det vil vi udbygge nu. Med hensyn til reservedele vil vi også have et betydeligt lager, og så har vi jo ikke langt til Volvo Entreprenørmaskiners hovedlager i Taulov, hvis vi skulle have behov for noget ekstra, siger Ole Sylvester.

Jens Ejsing understreger, at det er et samarbejde, som han forventer løbende vil blive justeret.

- Dette er helt nyt for begge parter, og der er selvfølgelig nogle grænseflader. Vi skal stadig betjene nogle key account kunder fra Volvo Entreprenørmaskiner, blandt andet fordi vi har kontakten til de pågældende kunder om større maskiner. Det er et samarbejde, som Volvo Construction Equipment følger med interesse. Jeg fornemmer, at det kan blive et eksempel til efterfølgelse på andre markeder, hvis det går, som vi forventer, siger Jens Ejsing.



Sylvester har 1.500 kvadratmeter lager, værksted, administration og showroom i Koldings nordlige industri kvarter tæt ved motorvejen.



Direktør Ole Sylvester fra Sylvester A/S med redskabsfæste med tilt, som virksomheden har på lager.

Ole Sylvester har glædet sig til at få det officielle Volvo-skilt sat op på virksomheden.

- Det er klart, at dette giver os et stempel som Volvo-forhandler, og vi tror på, at det vil styrke salget. Vi har hidtil mest solgt til entreprenører, anlægsgartnere, brolæggere og håndværkere, men i fremtiden vil vi også rette blikket mod landbruget især med de knækstyrede læsemaskiner, som bliver brugt ganske meget til foderhåndtering, siger Ole Sylvester.

Sylvester A/S har i øjeblikket fem medarbejdere. Volvo Entreprenørmaskiner har 93 ansatte i Ringsted, Taulov og Aalborg.

**DET ER KLART, AT DETTE GIVER
OS ET STEMPEL SOM VOLVO-
FORHANDLER, OG VI TROR PÅ,
AT DET VIL STYRKE SALGET.**