

Volvo Construction Equipment
Building Tomorrow



DES PELLES HYDRAULIQUES DE CLASSE INTERNATIONALE



Scan me

Youtube video:
The Volvo excavator story

L'héritage à l'origine de l'excellence et des performances de Volvo





Volvo peut s'enorgueillir de plus de 185 années de savoir-faire technique et de 75 ans d'expérience dans le domaine des pelles hydrauliques grâce au développement de plusieurs engins de terrassement comptant parmi les meilleurs au monde.

Avec un historique remontant à 1832, Volvo CE est l'un des pionniers authentiques de l'industrie des équipements de construction. Par l'introduction d'innovations reconnues dans le monde entier, comme les chargeuses sur pneus et les tombereaux articulés, Volvo CE a révolutionné le secteur des équipements de construction.

L'histoire des pelles hydrauliques Volvo est étroitement liée à celle de la société suédoise Åkermans Gjuteri och Mekaniska Verkstad, fondée en 1890. La société a débuté par la production d'équipements tels que des pompes et des concasseurs avant de passer aux équipements de construction. Lors de la construction de la première pelle mécanique Åkerman en 1939, cette machine à benne traînante de 8 tonnes, le modèle 300, a connu un succès instantané et marqué les débuts de l'expansion internationale de la société.



Åkerman 300



Åkerman a progressivement développé sa gamme de produits et, en 1985, plus de 10 000 pelles hydrauliques avaient trouvé preneur auprès de clients du monde entier.

Spécialisation dans les pelles mécaniques

Au cours des années qui ont suivi, le commerce des pelles mécaniques s'est progressivement développé et, en 1956, Åkerman s'était spécialisé dans cette gamme de produits. Dans le courant des années 60, la société a lancé sa première pelle hydraulique. Ces machines ont fait de Åkerman la société de construction mécanique la plus prospère de Suède dans les années 70.

Åkerman a continué à développer des pelles hydrauliques de qualité et offrant des performances élevées puis, dans les années 90, elle a fait son entrée dans la famille Volvo. Les ingénieurs de Åkerman ont alors dû faire face à un nouveau défi : le développement de pelles hydrauliques sous une nouvelle marque, Volvo.



Volvo EC210

L'Asie : une place forte

En 1998, Volvo CE a développé son activité dans le secteur des pelles hydrauliques et s'est implantée durablement en Asie avec l'acquisition de la division Construction Equipment de Samsung en Corée. Suite à cette opération, Volvo a apporté plus de 185 années d'expérience industrielle à l'héritage déjà très riche de Åkerman, dans la conception européenne de pelles hydrauliques. Cet apport s'est ajouté à un fort intérêt pour la qualité, la sécurité et le rendement énergétique. C'est ainsi

qu'a débuté le développement d'une nouvelle génération de pelles hydrauliques.

Volvo a également beaucoup investi dans son usine de production coréenne à Changwon, tout en veillant à son harmonisation avec les normes strictes de Volvo. Lors du lancement des deux premiers modèles de Volvo (EC210 et EC240) produits dans cette usine en 1999, la marque Volvo s'est immédiatement imposée en termes de qualité, de sécurité, de productivité et de rendement énergétique.





Une vaste gamme de machines

Volvo CE profite également des technologies et du savoir-faire de ses autres lignes de produits, comme les chargeuses sur pneus et les tombereaux articulés, toutes deux leaders au niveau mondial grâce à leurs fonctions produits d'avant-garde. L'expertise unique de Volvo dans ces domaines contribue à des propriétés exceptionnelles pour la nouvelle gamme de pelles hydrauliques en matière de rendement énergétique, de productivité et de coûts d'exploitation réduits.

Au fil des années, la gamme de pelles hydrauliques Volvo s'est continuellement étoffée afin de suivre la croissance de ses engins de transport et les machines actuellement disponibles s'étendent de 1,5 à 90 tonnes. La plus récente est la pelle hydraulique Volvo EC950E de 90 tonnes, lancée en 2016.

Toujours en quête d'innovations

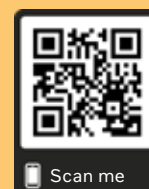
Volvo est connue dans le monde entier pour son implication dans le domaine de la sécurité. S'agissant des pelles hydrauliques, cela se traduit par la protection des opérateurs mais aussi des personnes qui travaillent dans leur environnement immédiat.

Volvo collabore aussi étroitement avec ses clients afin de développer continuellement de nouvelles fonctions permettant de réduire le coût total de propriété. Les innovations introduites par Volvo sur ses pelles hydrauliques sont nombreuses : un moteur puissant qui fonctionne en harmonie avec le système hydraulique optimisé et la fonction de ralenti automatique pour réduire davantage la consommation de carburant, des commandes ergonomiques et intuitives pour améliorer la productivité de l'opérateur ainsi que des capots à large ouverture pour un accès facile et sécurisé aux composants en vue de leur entretien.

Événements importants

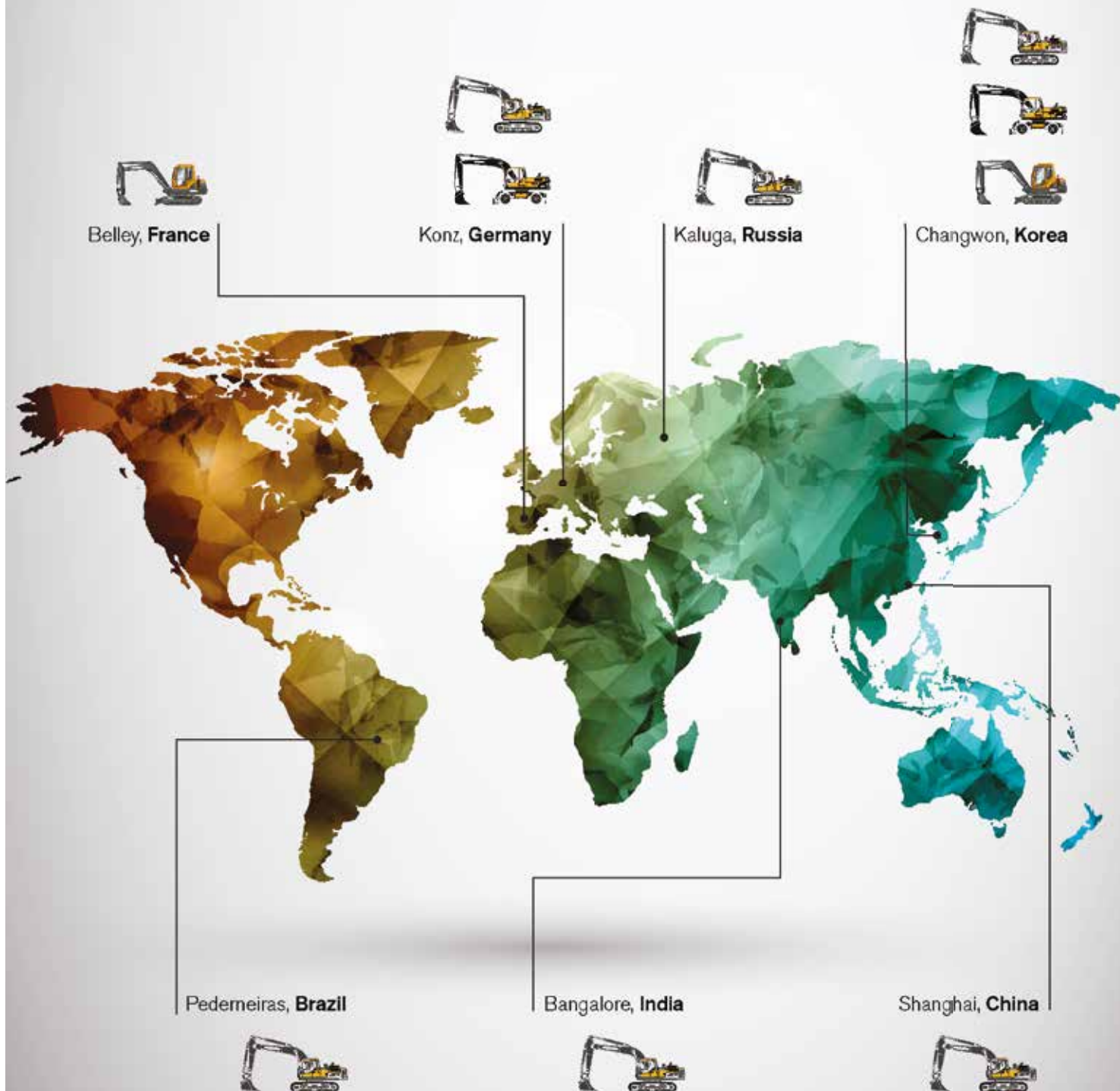
- 1832** Johan Theofron Munktell crée sa société.
- 1844** Les frères Bolinder créent leur société.
- 1890** Åkerman crée sa société.
- 1927** La société Volvo est fondée.
- 1932** Les sociétés Bolinder et Munktell fusionnent pour devenir AB Bolinder-Munktell (BM).
- 1939** Åkerman lance sa première pelle mécanique.
- 1950** Volvo fait l'acquisition de Bolinder-Munktell.
- 1956** Åkerman se spécialise dans les pelles mécaniques.
- 1966** Åkerman lance les pelles de type hydraulique.
- 1991** Åkerman est intégré à Volvo CE.

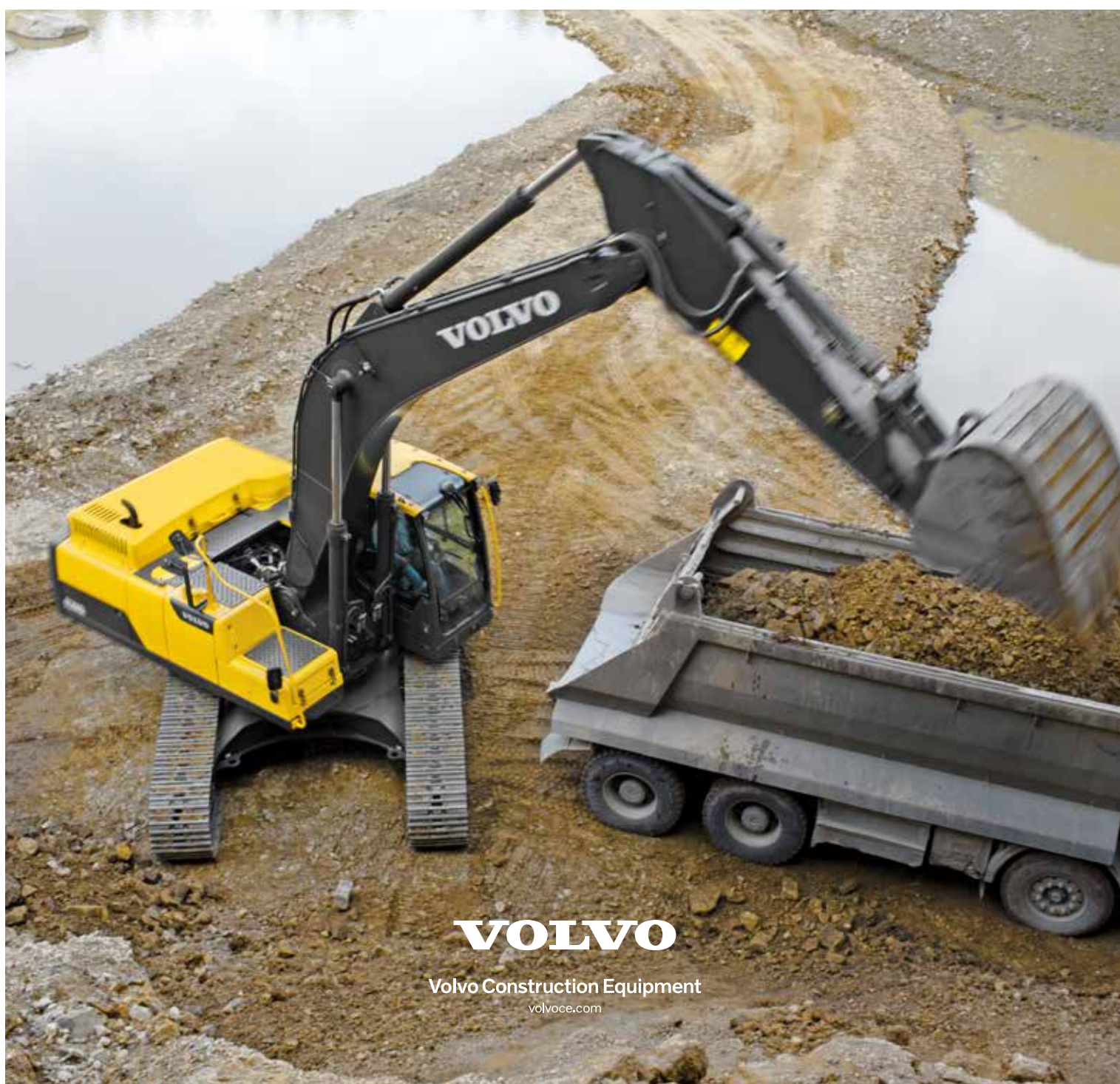
- 1998** Volvo CE fait l'acquisition de Samsung Construction Equipment.
- 1999** Une nouvelle génération de pelles hydrauliques avec la technologie Volvo est lancée.
- 2001** La série B de pelles hydrauliques équipées de moteurs Volvo est lancée.
- 2011** La série D de pelles hydrauliques avec un rendement énergétique amélioré est lancée.
- 2014** La série E de pelles hydrauliques équipées de moteurs Phase IV est lancée.



Un effort global

Forte de plus de 185 années d'expérience dans le monde de la construction et de l'innovation, Volvo CE est à la pointe en matière de développement technologique. Pour nous, la technologie la plus récente n'est pas un simple agrément ; elle est essentielle pour que nous restions compétitifs et puissions garantir une croissance rentable à long terme. Un travail assidu et continu est accompli en « recherche et développement » dans le monde entier, aussi bien dans les centres de R&D de Volvo CE que sur les sites de production. Des équipes dédiées s'appuient sur le Volvo Production System, une philosophie de production exclusive basée sur des technologies et des techniques hautement sophistiquées, pour veiller au respect des normes strictes de qualité de Volvo.





VOLVO

Volvo Construction Equipment
volvo.com