

Volvo Construction Equipment
Building Tomorrow



EC200D, EC210D, EC220D



MERAIH SEMUA KESEMPATAN DI KELAS 20 TON



Menjawab kebutuhan bisnis Anda

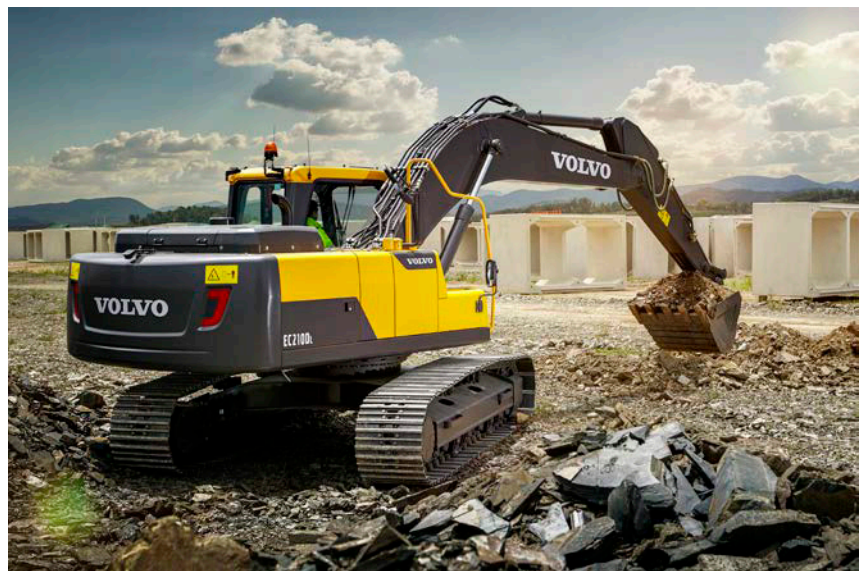
EC200D

Menyuguhkan kombinasi antara kecepatan dan reliabilitas operasi, excavator kelas 20 ton ini dikenal sangat irit bahan bakar dan memiliki performa unggul saat dipakai di segmen konstruksi umum.



EC210D

Di kelas 21 ton, EC210D tangguh dalam menggabungkan unsur kekuatan dan keandalan sekaligus menekan konsumsi bahan bakar dan menjaga performa yang tetap mumpuni di pekerjaan yang lebih berat.



EC220D

Sosok pekerja keras sesungguhnya. Sebagai excavator yang terangkum dalam kelas 22 ton, EC220D sanggup melahap semua aplikasi kerja. Dibekali dengan Volvo D6 diesel engine bermutu premium, produktivitas tinggi dan performa luar biasa akan menjadi milik Anda. Mesin ini ibarat kartu truf Anda saat dipakai di semua kesempatan dan tantangan.



Paket lengkap

ECO MODE

ECO mode adalah fitur cerdas buatan Volvo untuk meningkatkan efisiensi bahan bakar tanpa mengurangi performa mesin.

MUDAH DISERVIS

Perawatan mesin menjadi semakin mudah berkat akses servis yang bisa dilakukan tanpa perlu memanjat, ditambah dengan titik lubrikasi yang terpusat, dan dilengkapi dengan pijakan antiselip.

MUDAH DIKENDALIKAN

Laju aliran hidraulik ditingkatkan demi mendapatkan kontrol pengoperasian yang makin responsif dan akurat.

SANGAT AWET

Terbuat dari material yang tahan lama, EC200D, EC210D dan EC220D mampu mengunci nilai produk excavator dalam waktu yang panjang.

SOLUSI LENGKAP

Volvo memberikan serangkaian solusi yang khusus ditujukan untuk mengurangi biaya total kepemilikan selama masa pakai mesin.



NYAMAN BAGI OPERATOR

Pengalaman kenyamanan bagi operator didapat dari kabin yang lapang dengan visibilitas ke semua arah serta dilengkapi dengan monitor I-ECU.

LUAR BIASA IRIT

Mesin bertenaga bawaan Volvo dipadukan dengan sistem hidraulis excavator dan fitur auto-idle mampu menekan konsumsi bahan bakar sehemat mungkin.

KETANGGUHAN KHAS VOLVO

Mesin tangguh buatan Volvo menghasilkan output berupa torsi tinggi di rpm rendah sehingga performa mesin dan efisiensi bahan bakar dapat dipadukan.

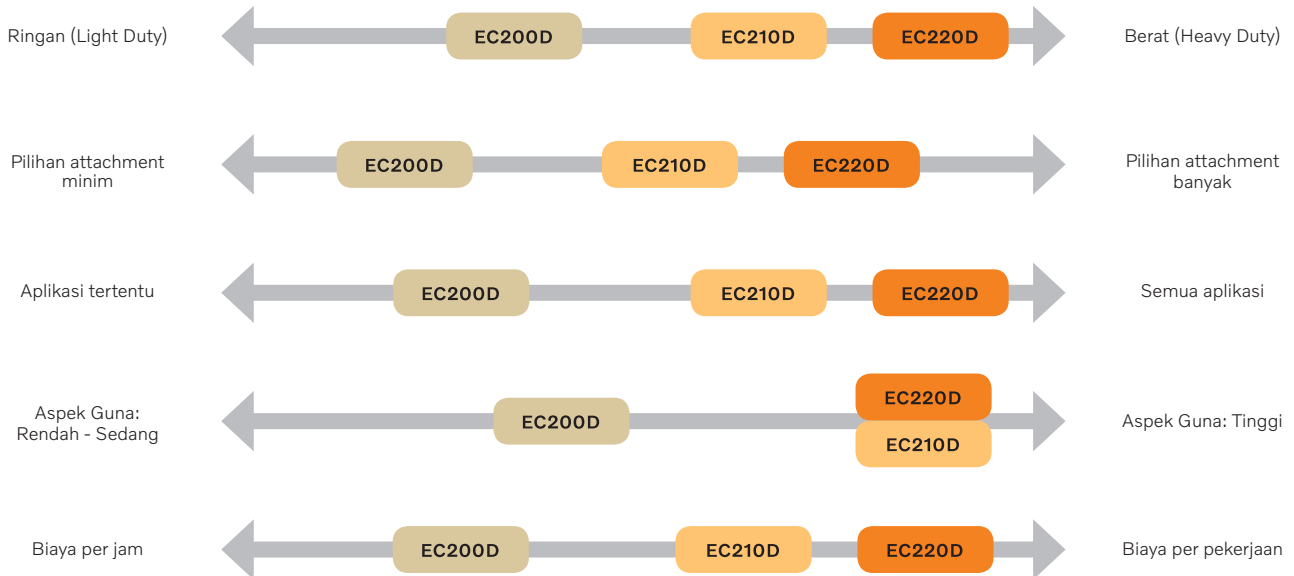
PILIHAN MODE KERJA

Mode terbaik untuk beberapa pekerjaan dapat dipilih melalui I (Idle), F (Fine), G (General), H (Heavy), dan P (Power).



Perbandingan model

Kelas 20-22 Ton: 3 Model



Segmentasi

SEGMENT	EC200D	EC210D	EC220D
Konstruksi Umum (ekskavasi timbunan)	•	•	•
Infrastruktur Perkotaan	•	•	•
Pembangunan Jalan	•	•	•
Utilitas	•	•	•
Pembukaan Lahan Pertanian & Lanskap	•	•	•
Pembuatan Jalur Pipa Gas	•	•	•
Agregat & Kuari	•	•	•
Demolisi			•

Spesifikasi utama dan opsional

SPEKIFIKASI TEKNIS	EC200D	EC210D	EC220D
Berat pengoperasian	19.800 – 20.300 kg	18.100 – 22.800 kg	20.900 – 24.400 kg
Mesin	Volvo D5E	Volvo D5E	Volvo D6
Gross power	123 kW	123 kW	123 kW
... at engine speed	2.000 rpm	2.000 rpm	1.800 rpm
Torsi Maks.	670 Nm	670 Nm	730 Nm
... at engine speed	1.600 rpm	1.600 rpm	1.350 rpm
Lifting capacity, along undercarriage	6.030 kg	6.950 kg	7.470 kg
... at reach / height	6 / 1,5 m	6 / 1,5 m	6 / 1,5 m
Max digging reach	9.840 mm	9.930 mm	9.930 mm
Max digging depth	6.680 mm	6.730 mm	6.730 mm
Breakout force, sAE J1179 (Normal)	116 kN	123 kN	130 kN
Breakout force, sAE J1179 (Boost)	—	130 kN	137 kN
Tear out force, sAE J1179 (Normal)	90 kN	96 kN	102 kN
Tear out force, sAE J1179 (Boost)	—	102 kN	108 kN
Overall width	2.800 mm	2.800 mm	2.990 mm
Tail swing radius	2.860 mm	2.850 mm	2.850 mm

Jenis attachment

FEATURE/SEGMENT	EC200D	EC210D	EC220D
General Purpose 	0,48 – 0,92 m ³	0,48 – 1,27 m ³	0,48 – 1,44 m ³
Heavy duty 	N/A	0,92 – 1,25 m ³	1,27 m ³
Quick coupler 	N/A	YA	YA
Breaker 	YA	YA	YA

VOLVO

Volvo Construction Equipment

www.volvoce.com