

V O L V O



沃尔沃挖掘机 55.1-56.7 t 320 kW

EC550

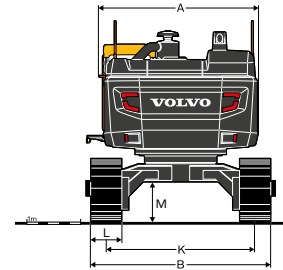
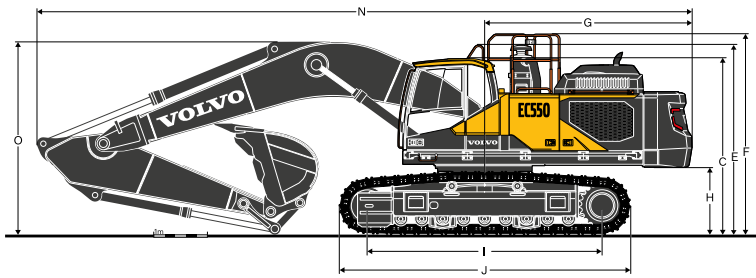
沃尔沃建筑设备

技术规格

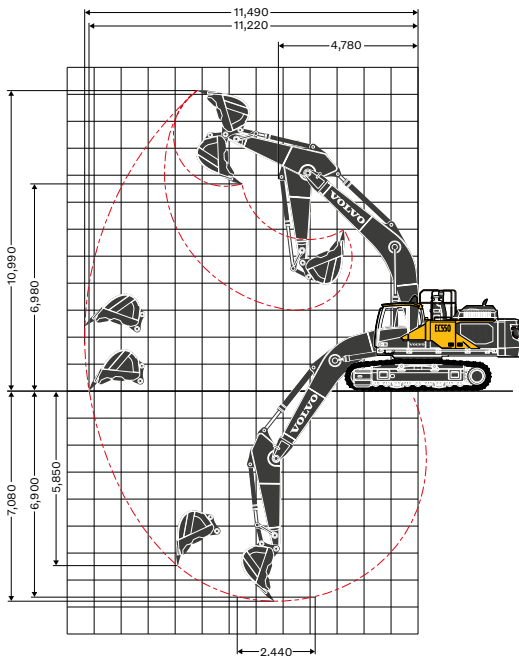
主要性能

发动机		
发动机	沃尔沃	D13E
最大功率转速	r/min	1 600
净值, ISO 9249/SAE J1349	kW/hp	319/434
总功率, ISO 14396/SAE J1995	kW/hp	320/435
最大扭矩	Nm	2 071
发动机转速	r/min	1 350
液压系统		
最大流量	l/min	2x416
先导泵, 类型 齿轮泵		
执行液压回路	MPa	33.8/36.3
行走回路	MPa	36.8
回转回路	MPa	27.9
行走系统		
最大牵引力	kN	350
最大行走速度 (高/低)	km/h	5.4/3.5
爬坡能力	°	35

回转系统		
最大回转速度	r/min	9.4
最大回转扭矩	kNm	197
维修加注		
燃油箱	l	680
发动机机油	l	55
发动机冷却液	l	66
回转减速装置	l	2 x 6.4
行走减速装置	l	2x8
工作重量		
大臂长度	m	6.5
小臂长度	m	3.0
铲斗容量	m ³	3.3
履带板宽度	mm	600
工作重量	kg	55 000
最大挖掘力 (ISO)		
铲斗挖掘力	kN	329
小臂挖掘力	kN	250



工作范围



尺寸		
说明	单位	EC550 可伸缩式宽底盘
大臂	m	6.5
小臂	m	3.0
A. 上部结构总宽度**	mm	2 990
B. 总宽度 (缩回) ***	mm	3 400
总宽度 (伸出) ***	mm	3 900
C. 驾驶室总高度*	mm	3 415
E. 栏杆总高度*	mm	3 670
F. 护栏总高度 (展开) *	mm	3 870
F'. 护栏总高度 (折叠) *	mm	3 385
G. 尾部回转半径	mm	3 880
H. 配重离地间隙 *	mm	1 370
I. 轮间距	mm	4 515
J. 履带长度	mm	5 580
K. 履带轨距 (缩回)	mm	2 800
履带轨距 (伸出)	mm	3 300
L. 履带板宽度	mm	600
M. 最小离地间隙 *	mm	735
N. 总长度****	mm	11 760
O. 大臂总高度*, ****	mm	4 340

*无履带板齿 - **不包括走道、扶手 - ***履带板端到端
****铲斗油缸完全展开时无铲斗中间齿



沃尔沃APP

VOLVO

Volvo Construction Equipment

沃尔沃建筑设备投资(中国)有限公司
中国上海市浦东新区金京路2095号 邮编:201206
电话:+86 21 3131 9888 传真:+86 21 3131 9666 中文网站:www.volvoce.com.cn
全国统一客服专线:4000-525-168



沃尔沃建筑设备达人汇