

V O L V O



Volvo Tekerlekli Ykleyiciler 35,0-40,0 t 341 hp

L200H HIGH LIFT

Volvo Construction Equipment



Kırk yıl kadar önce L160 High-Lift'in piyasaya çıkışından beri Volvo'nun yaptığı en büyük güncellemenin bu olduğuna şüphe yok.

Tomas Larsson,
İş geliştirici, Wasa-Åkarn AB (İsveç)



ORMANCILIK SEKTÖRÜNDE KALDIRMA

High-lift lastikli yükleyiciyi 1974 yılında sunan ilk üretici olarak yeni L200H High Lift'i sunmaktan büyük bir memnuniyet duyuyoruz. Tomrukçuluk uygulamalarında verimliliği artırmak ve işletim maliyetlerini düşürmek için, öncülü L180H High-Lift'in başarısını daha ileriye taşıyan bir makine.



Volvo High-Lift Tekerlekli Yükleyciyi geleneksel kütük elleçleme makinelerine tercih etmek için 4 neden:

Daha fazla depolama kapasitesi

High-lift kol sistemi, kütük yığınlarını 6,9 metre yüksekliğe kadar çıkararak, kütük kısaçlı geleneksel bir lastikli yükleyiciye kıyasla kütük sahasındaki alan kullanımını %60'a kadar daha verimli hale getirir.

Çalışma sahasının daha ucuza hazırlanması

Lastikli yükleyici tabanı, bozuk yüzeylerde çalışabilir, böylece asfalt veya betonla kaplanmış alanlarda çalışma zorunluluğu olmaz.

Engelibeli arazide daha yüksek hız

Eşit ebatlı dört lastik ve mafsallı yönlendirme, engelibeli arazilerde yüksek hızlarda ilerlerken daha fazla denge sağlar.

Çalışma sahası bakımının daha ucuza mal olması

Yükleyicinin geniş lastikleri zemine daha az basınç uyguladığı için, asfalt kaplanmış alanlara girince minimum hasar verilir.

Verim artışı

Öncülünden daha güçlü olan L200H High Lift, daha yüksek kapasiteli kışkaçlar ile donatılabilir ve daha ağır yükleri taşıyabilir. Ek takviyeler içeren bu makine, saat başına daha fazla metreküp işleyecek şekilde tasarlanmıştır.

%13 daha büyük kışkaç

Geniş bir geliştirilmiş kışkaç yelpazesıyla, makineyi uygulamanıza göre özelleştirin. High-lift lastikli yükleyici üretme alanındaki kapsamlı deneyimimizi temel alarak, kendi takviyeli, daha yüksek kapasiteli kışkaç ürün yelpazemizi geliştirdik. Kapasiteleri 4,3 m²'ye kadar çıkan kışkaçlarımızın boyutu ve biçimi, doldurmayı kolaylaştırmak için optimize edilmiştir.



Daha güçlü rotator ünitesi

Rotator ünitesi, yığındaki tüm kütüklere erişmenize yardımcı olmak için 360° dönüş olanağı ve eğme fonksiyonu sunar. Yeni tasarım, servis gereksinimlerini en aza indirir.

Artırılmış denge

Standart 875 tipi, düşük profilli lastikler, daha fazla yük kapasitesi ve daha uzun lastik ömrü için gereken ek dengeyi sağlar. Üstelik rotator ünitesindeki yükseltilmiş sönümleme sistemi, yük salınımını en aza indirir ve operatör konforunu artırır.





KALDIRMA KAPASİTESİNDE %27'YE VARAN ARTIŞ

Takviyeli kaldırma kolu sistemi, enine kiriş ve rotator ünitesi içeren yeni yükleme ünitesi ile mümkün hale gelen maksimum 11,2 tonluk kaldırma kapasitesinin avantajlarından yararlanın.

Kanıtlanmış yakıt verimi

Öncülünün kanıtlanmış performansını daha ileriye taşıyan L200H High Lift, bir Volvo makinesinden beklediğiniz üstün yakıt verimliliği seviyelerini sağlar.

Frene Basmadan Geri Vites

Volvo patentli Frene Basmadan Geri Vites ile bileşen ömrünü uzatın ve operatör konforunu artırın. Frenleme fonksiyonu, operatör yön değiştirmek istediğinde motor devrini düşürerek ve servis frenlerini otomatik olarak uygulayarak makineyi yavaşlatır. Böylece makine daha kolay kullanılabilir ve güç aktarma organlarının üstündeki stres azalır.



Eko pedal

İlk kez Volvo tarafından sunulan eko pedal, gaz pedalının aşırı kullanımına karşı mekanik bir geri itme kuvveti uygulayarak makinenin daha ekonomik çalışmasına olanak sağlar.



Verimliliğe odaklanma

Yakıt, en önemli işletim maliyetlerinden biri olup Yakıt Verimlilik Raporları, iyileştirme yapılabilecek alanların belirlenmesine yardımcı olur. İçgörünüzü eyleme geçirmek için daha fazla desteğe ihtiyacınız varsa, Volvo bayiniz uzun vadeli verimlilik kazanımları sağlamak için bir plan geliştirmenizde size yardımcı olmaya hazırdır.





ETKİLİ PERFORMANS

Vites deęiřtirme oranı, beklenen maksimum iř y¼k¼ne uyacak řekilde optimize edildi. B¼ylelikle daha hızlı hızlanma ve kesintisiz alıřma saęlanır. OptiShift ve kilimli řanzıman gibi kanıtlanmış teknolojiler, yakıt verimlilięini daha da artırır.

Yük Yardımı YENİ!

Volvo Lastikli Yükleyicinizin tam potansiyelini açığa çıkarmak için tasarlanan ve çalışmalarınızda üretkenliğin, verimliliğin ve kârlılığın artırılmasına yardımcı olan bir dizi aletten yararlanın.

Operatör Koçluğu

Makineler geliştikçe, Operatör Koçluğu, Volvo Lastikli Yükleyicinin tüm potansiyeliyle kullanılmasına yardımcı olur. Araç, operatörlere gerçek zamanlı bilgiler ve rehberlik sağlayarak, eylemlerinin makine üretkenliğini ve verimliliğini nasıl etkilediğini anlamalarının yanı sıra çalışma tekniklerinde geliştirebilecekleri alanları belirlemelerine yardımcı olur.



Lastik Basıncı İzleme Sistemi

Lastik Basıncı İzleme Sistemi ile lastik ömrünü optimize edin ve makine muayenesi için harcanan süreyi azaltın. Sistem, hem havayla hem de sıvıyla şişirilen lastiklerin basıncını ve sıcaklığını izler. Bu işlemler kabinde ayrılmadan konforlu bir şekilde yapılır.

Entegre arka görüş

Kurulum sonrası arka görüş kamerası ve görülmeyen, yaklaşan nesnelere konusunda operatöre görsel ve işitsel uyarıda bulunan radar algılama sistemi, Volvo Co-Pilot ekranına entegre edilir.





Nasıl çalıştığını
görün ▶



ARAÇ ÜSTÜ TARTİM

Kısaç yükü ve yük alıcadaki yük için gerçek zamanlı bilgiler sağlayan Araç Üstü Tartım özelliği ile aşırı yükleme, yetersiz yükleme, yeniden tartım ve bekleme sürelerini ortadan kaldırır. Özelleştirilebilir bir uyarı, kısaç yükü belirlenmiş bir sınırı aştığında operatöre bildirimde bulunarak makine dengesinin ve çalışma sahası güvenliğinin sürdürülmesine yardımcı olur.

Operatörün tercihi

Operatörlerin konforlu ve verimli kalmasını sağlamak için yeni high-lift özellikleriyle donatılmış, piyasanın en iyi kabinine adım atın.

Hassas kumanda

Özel tasarımı, çok fonksiyonlu kol ile hidroliklere hassas şekilde kumanda edin. Operatörler, artık şifre korumalı Bluetooth bağlantı yoluyla akıllı telefon veya tabletlerinden kumanda çubuğunu kendi tercihlerine göre uyarlayabiliyor.

Comfort Drive Control

Operatör yorgunluğunu azaltmak ve verimliliği artırmak için, Comfort Drive Control size direksiyon yerine bir kolu kullanarak makineyi yönlendirme olanağını sunuyor. Bu işlev, özellikle hızlı gerçekleştirilen kamyon boşaltma çalışmalarında çok etkilidir.



Daha iyi görüş

İsteğe bağlı ön görüş kamerası, makinenin önünde ve yığının üstünde olanların görülebilmesini sağlar ve bunlar özel bir kabin içi monitörde görüntülenir.

Çarpışma Etkisi Azaltma Sistemi

Çarpışma Etkisi Azaltma Sistemi, Volvo Tekerekli Yükleyicileri'nin güvenli şekilde çalışmasını desteklemek için geliştirilmiştir. İsteğe bağlı sistem, geri viteste çalışırken makine bir engele yaklaştığında frenleri otomatik olarak uygulayarak operatörlere destek olur. Böylece çarpışma riskinin veya sonuçlarının azaltılmasına ve şantiye güvenliğinin artırılmasına katkı sağlar.





KONFORLU ŞEKİLDE VERİMLİ

L200H High Lift, gerçek anlamda sektörün en iyi çalışma deneyimini sağlıyor. Tümüyle ayarlanabilen premium koltuğa kadar birçok koltuk seçeneği ve 3 noktalı emniyet kemeri ile operatörler, geniş tasarım, ergonomik düzen ve olağanüstü görünürlükten yararlanacak.

Daha uzun süre çalışın

Daha uzun servis ömrü, daha az bakım gereksinimi, servis noktalarına doğrudan erişim ve bir dizi tamamlayıcı hizmet, bakım maliyetlerinin düşük ve çalışma süresinin maksimum seviyede tutulmasına yardımcı olur.

Daha az bakım gereksinimi

Bakım gerektirmeyen rotator ünitesi, 1000 saatlik motor servis aralıkları ve otomatik yağlama sayesinde bakım için harcanan süreyi minimumda tutun ve daha uzun süre çalışın.



Kolay yağ değişimi

Hızlı konektörler sayesinde hidrolik yağ, şanzıman yağı, motor yağı ve ön aks yağı hem kolay ve hızlı şekilde değiştirilir hem de dökülme ve kirlilik önlenir.



Isınmayı önleme

Harici aks yağı soğutma sistemi, aks sıcaklığını düşürerek akslar ve frenlerin kullanım ömrünü uzatır. Ayrıca aks yağı değişim aralığını 4000 saate çıkaran bir aks yağ filtresi mevcuttur. Hidrolik tahrikli soğutma fanı, önemli bileşenlerin sıcaklığını düzenler ve uzun ömürlü performans sağlar. Ters çevirme fonksiyonu, ters yönde hava üfleyerek otomatik temizliğe olanak tanır.



Bağlantıyı sürdürme, kesinti süresini azaltma

CareTrack telematik sistemiyle makine çalışma süresini en üst düzeye çıkarın ve onarım maliyetlerini azaltın. Makinenizi kendiniz takip etmeyi seçin ya da 7/24 izleme ve haftalık raporlar sağlayan Active Care ile bu takibi bize bırakın. ActiveCare, Uptime Services portföyünün bir parçası olup bakım ve onarım anlaşmaları, uzatılmış garantiler ve çok daha fazlasını içerir.





SERVIS ERIŞİMİNİ ÇOK DAHA İYİ HALE GETİRME

Servis işlemlerinin kolay yapılması için, Volvo kabin 30° veya 70° açıyla kaldırılabilir ve elektronik olarak çalıştırılan bir motor kaputuna sahiptir. Ek yan tirabzanlar sayesinde motor bölmesi daha da kolay bir şekilde incelenip temizlenebilir ve kapaklar kolayca sökülüp yeniden konumlandırılabilir.

Yeni zirvelere ulaşma

Mükemmel yakıt verimi

- Kısa sürede hızlanma ve kesintisiz işleyiş için en iyi duruma getirilmiş vites oranı
- OptiShift - Frene Basmadan Geri Vites, Kilitli şanzıman
- Eko pedal
- Yakıt Verimliliği Raporu

Yük Yardımı YENİ!

- Araç Üstü Tartım
- Lastik Basıncı İzleme Sistemi
- Operator Coaching
- Entegre arka görüş kamerası ve isteğe bağlı radar algılama sistemi

Operatörün seçimi

- Akıllı telefon/Bluetooth ile özelleştirilebilir kumanda kolu
- Ön görüş kamerası (Seçenek)
- Çarpışma Etkisi Azaltma Sistemi (seçenek)
- 3 noktalı emniyet kemerli, ayarlanabilir lüks koltuk (Seçenek)
- Konforlu Sürüş Kumandası: kolla direksiyon (Seçenek)
- Operatör Eğitim Programı

İlerlemeye devam edin

- 4000 saatlik aks yağ değişim aralıkları
- 1000 saatlik motor servis aralıkları
- Tersine çevrilebilir hidrolik tahrikli soğutma fanı
- Otomatik yağlama sistemi
- ActiveCare
- Orijinal Volvo Parçaları, Bakım ve onarım anlaşmaları

Anlaşılır servis hizmetleri

- Hidrolik, şanzıman, motor ve ön aks için hızlı yağ doldurma/boşaltma konektörleri
- Her iki tarafta bulunan ek tirabzanlar, elektronik motor kaputu ve kolay çıkarılıp pozisyonu değiştirilebilen kapaklar sayesinde motor bölmesi muayene ve temizlik işlemleri daha kolay yapılır
- Devrilen kabin
- Tekerleklerle yerleştirilmiş fren aşınma göstergeleri
- Değiştirilebilir havalandırıcı filtreleri



Kaldırma kapasitesinde %27'ye varan artış

- 11,2 tona kadar kaldırma kapasitesi
- Volvo kısaç serisi – %13'e varan büyüklük artışı (4,3m²)
- Entegre nemlendirme sistemiyle daha güçlü rotator ünitesi
- Geniş, düşük profilli lastikler

1974 yılından itibaren kanıtlanmış bir konsept

- Kütük istifini 6,9 metreye kadar çıkaran kaldırma kolu sistemi
- Engeli arazide daha hızlı seyir
- Asfalt vb. kaplanmamış zeminde çalışabilme
- Kaplanmış zeminlere zarar verme riskinin en aza indirilmesi
- Kütük itici (Seçenek): istifte %30'a varan yükseklik artışı



L200H High Lift ayrıntıları

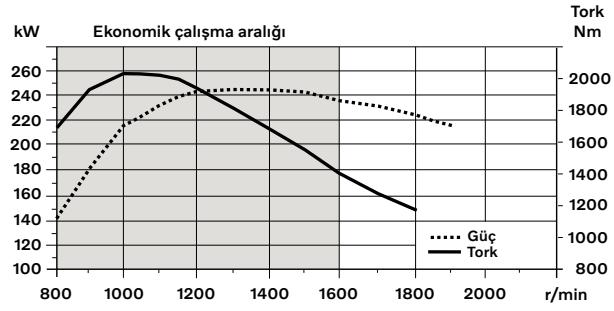
Motor

V-ACT Stage V, 13 litre, sıralı 6 silindirli düz turboşarjlı dizel motor, silindir başına 4 supap, üstten eksantrik mili ve elektronik kontrollü ünite enjektörleri. Motorda ıslak, değiştirilebilir silindir gömlekleri ve değiştirilebilir supap kılavuzları ile supap yuvaları bulunmaktadır. Gaz kullanımı, gaz pedalından veya operatör el gazından elektrik sinyalleri ile aktarılır.

Hava temizleme: İki aşama: Ön aşama filtresi - asıl filtre.

Soğutma sistemi: Hidrostatik, elektronik kontrollü fan ve havadan havaya tipte ara soğutucu.

| | | |
|--------------------------|-------|---------------|
| Motor | Volvo | D13J |
| Maksimum güç | d/dk | 1 300 - 1 400 |
| ECE R120 net | kW | 251 |
| | hp | 341 |
| ISO 9249, SAE J1349 net | kW | 250 |
| | hp | 340 |
| Maksimum tork | d/dk | 1 000 |
| ECE R120 net | Nm | 2 071 |
| ISO 9249, SAE J1349 net | Nm | 2 065 |
| Ekonomik çalışma aralığı | d/dk | 800 - 1 600 |
| Motor hacmi | l | 12,8 |



Fren sistemi

Servis freni: Nitrojen şarjlı akümülatörlü Volvo çift devre sistemi. Dışta yer alan tamamen hidrolik, tamamen sızdırmaz yağ sirkülasyonu soğutmalı ıslak disk frenler. Operatör, frenleme sırasında şanzımanın otomatik ayrılmasını Contronics ile seçebilir.

Park freni: Kuru disk fren. Yay kuvveti ile uygulanır, gösterge tablosunda bir düğme ile elektrohidrolik olarak serbest bırakılır.

Acil durum freni: Şarj edilebilir akümülatörlü çift fren devresi. Bir devre veya park freni tüm güvenlik gereksinimlerini karşılar.

Standart: Fren sistemi, ISO 3450 koşullarını karşılamaktadır.

| | |
|-----------------------------------|---------------|
| Tekerlek başına fren diski sayısı | 1 |
| Akümülatörler | l 2x1,0+1x0,5 |

Elektrik Sistemi

Merkezi uyarı sistemi:

Şu fonksiyonlar için merkezi uyarı lambası ve uyarı sesi ile Contronics elektrik sistemi: - Ciddi motor arızası - Düşük direksiyon sistemi basıncı - Aşırı devir motor uyarısı - İletişim kesintisi (bilgisayar hatası) - Su fonksiyonlar için vites seçiliyken merkezi uyarı lambası ve uyarı sesi. - Düşük motor yağı basıncı - Yüksek motor yağı sıcaklığı - Yüksek şarj havası sıcaklığı - Düşük soğutma suyu seviyesi - Yüksek soğutma suyu seviyesi - Yüksek motor bloğu basıncı - Düşük şanzıman yağı basıncı - Yüksek şanzıman yağı sıcaklığı - Düşük fren basıncı - Park freni devrede - Fren şarjında hata - Düşük hidrolik seviyesi - Yüksek hidrolik yağı sıcaklığı - Seçili viteste aşırı devir - Ön ve arka aks yüksek fren soğutma yağı sıcaklığı.

| | | |
|---------------------------------|-----|----------|
| Voltaj | V | 24 |
| Aküler | V | 2 x 12 |
| Akü kapasitesi | Ah | 2x170 |
| Soğuk marş kapasitesi, yaklaşık | A | 1.000 |
| Alternatör sınıfı | W/A | 2 280/80 |
| Marş motoru çıkışı | kW | 7 |

Güç aktarma organları

Tork konvertörü: Tek aşamalı.

Şanzıman: Tek kol kumandası ile Volvo karşı milli şanzıman. Darbe genlik modülasyonlu (PWM) valf ile hızlı ve pürüzsüz vites geçişleri. Kilitlemeli tork konvertörü.

Şanzıman: Volvo Automatic Power Shift (APS), tamamen otomatik vites geçişleri 1-4 ve AUTO (otomatik) dahil 4 farklı vites değiştirme programını içeren mod seçici. Ayrıca patinajı önlemek için tekerlek çekiş kontrolü mevcuttur.

Akslar: Volvo tam yüzer aks milleri, planet göbük redüktörleri ve nodüler demir aks muhafazası. Sabit ön aks ve salınımlı arka aks. Ön aksta %100 diferansiyel kilidi.

| | | |
|------------------------------|-------|---------|
| Şanzıman | Volvo | HTL 223 |
| Tork çoğaltma, bayılma oranı | | 2.09:1 |
| 1. vites | km/h | 6 |
| 2. vites | km/h | 13 |
| 3. vites | km/h | 24 |
| 4. vites | km/h | 38 |

Not: 4. vites ECU ile sınırlıdır

| | | |
|-------------------|-----|---------|
| Ön aks/arka aks | | AWB 40B |
| Arka aks salınımı | ± ° | 13 |
| Yerden yükseklik | mm | 540 |
| salınım | ° | 13 |

Kabin

Göstergeler: Önemli tüm bilgiler operatörün görüş alanında merkezi olarak konumlandırılmıştır. Contronic denetleme sistemi için ekran.
Isıtıcı ve buz çözücü: Filtrelenmiş temiz hava verilen, otomatik ve 11 devirli fanlı ısıtıcı peteği. Tüm cam alanları için buz çözücü hava çıkışları.
Operatör koltuğu: Ayarlanabilir süspansiyonlu ve toplanabilen emniyet kemerli operatör koltuğu. Koltuk, kabinin arka duvarına sabitlenmiş bir braket üzerindedir. Toplanabilir emniyet kemerinin uyguladığı kuvvetler, koltuk kızıkları tarafından sönmülenir.
Standart: ROPS (ISO 3471) ve FOPS (ISO 3449) uyarınca test edilip onaylanmıştır Kabin ISO 6055 (Operatör yukarıdan koruma - Endüstriyel kamyonlar) ve SAE J386 (Operatör Güvenlik Sistemi) koşullarını karşılar. Bu makine klima sistemi ile donatıldığında, soğutucu akışkan R134a kullanılır. Küresel Isınma Potansiyeli! 1430 t CO₂ eşdeğerinde florlu sera gazı R134a içerir.

| | | |
|-------------------|--------------------|-----|
| Havalandırma | m ³ /dk | 9 |
| Isıtma kapasitesi | kW | 16 |
| Klima (opsiyonel) | kW | 7.5 |

Direksiyon Sistemi

Direksiyon sistemi: Yük algılayan, hidrostatik mafsallı direksiyon.
Sistem beslemesi: Direksiyon sisteminin değişken deplasmanlı yük algılayan bir eksenel piston pompasından öncelikli beslemesi bulunmaktadır.
Direksiyon silindirleri: İki çift etkili silindir.

| | | |
|-------------------------|------|-----|
| Direksiyon silindirleri | | 2 |
| Silindir çapı | mm | 90 |
| Çubuk çapı | mm | 60 |
| Strok | mm | 525 |
| Çalışma basıncı | MPa | 21 |
| Maksimum akış | l/dk | 252 |
| Maksimum artikülasyon | ± ° | 37 |

Dolum Kapasiteleri

Servis erişilebilirliği: Tüm motor bölmesini kapsayan, elektrikli, büyük, kolay açılabilen motor kaputu. Sıvı filtreleri ve bileşen havalandırıcı hava filtreleri uzun servis aralıkları sağlar. Hidrolik deposundaki bir hızlı bağlantı adaptörü, hidrolik yağını daha çabuk doldurma olanağı sağlar. Sorun gidermeyi kolaylaştırmak için verileri denetleme, kaydetme ve analiz etme imkanı.

| | | |
|---------------------|---|-----|
| Yakıt deposu | l | 366 |
| DEF/AdBlue® deposu | l | 31 |
| Motor soğutma suyu | l | 55 |
| Hidrolik yağ deposu | l | 156 |
| Şanzıman yağı | l | 48 |
| Motor yağı | l | 50 |
| Aks yağı ön | l | 46 |
| Aks yağı arka | l | 55 |

Kaldırma Kolu Sistemi

Volvo yükseğe kaldırma kol sistemi, sağlam ve kararlı bir kurum içi tasarımıdır ve tüm iş döngüsü boyunca ideal görüş olanakları sunar. Yeni kaldırma kolu tasarımı, daha fazla kaldırma yüksekliği ve pençeyi üst konumda tamamen açıkken 360 derece döndürme olanağı sunar. Kaldırma yüksekliği, kapalı kıskaç altında 6 metreye kadar çıkar. Kaldırma kolu sistemi, ön cam korumasını da içerir.

| | | |
|-----------------------|----|-------|
| Kaldırma silindirleri | | 2 |
| Silindir çapı | mm | 140 |
| Piston çubuğu çapı | mm | 110 |
| Strok | mm | 2 242 |
| Devirme silindiri | | 2 |
| Silindir çapı | mm | 140 |
| Piston çubuğu çapı | mm | 70 |
| Strok | mm | 691 |

Hidrolik sistemi

Sistem beslemesi: İki adet yüke duyarlı değişken deplasmanlı aksiyal pistonlu pompa. Direksiyon işlevi, pompaların birinden daima önceliğe sahiptir.

Valfler: İki ana valf. Ana valf 1: Kaldırma ve eğme fonksiyonu için 2 makaralı kontrol valfi. Ana valf 2: Pençe, pençe eğimi, rotatör ve tomruk itici (ekstra donanım) için 4 makaralı kontrol valfi.

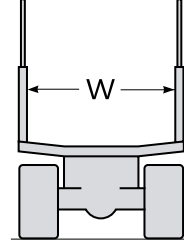
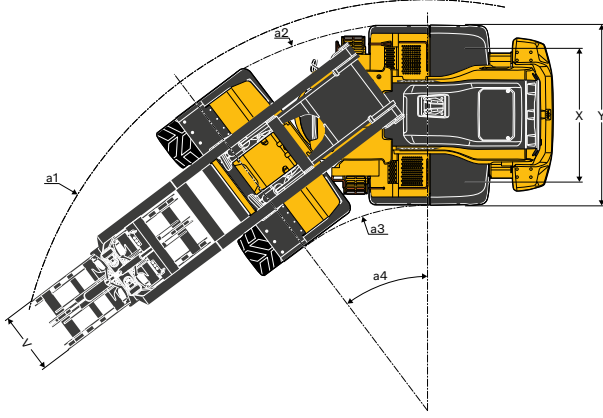
Filtre: 10 mikron (mutlak) filtre kartuşu aracılığıyla tam akış filtrasyonu.

| | | |
|-----------------------------------|-----|-----------|
| Çalışma basıncı maksimum, pompa 1 | MPa | 20 |
| Çalışma basıncı maksimum, pompa 2 | MPa | 28 |
| Pilot sistemi | MPa | 3.2 - 4.0 |
| İndirme, boş (üstten alta) | s | 6 |

Ses Seviyesi

| | | |
|--|----|-----|
| ISO 6396 doğrultusunda kabin içi ses basıncı seviyesi | | |
| L _{pA} | dB | 70 |
| ISO 6395 ve AB Gürültü Direktifi 2000/14/EC doğrultusunda dış ses seviyesi | | |
| L _{wA} | dB | 108 |

Teknik özellikler



Lastikler: 875/65 R29*

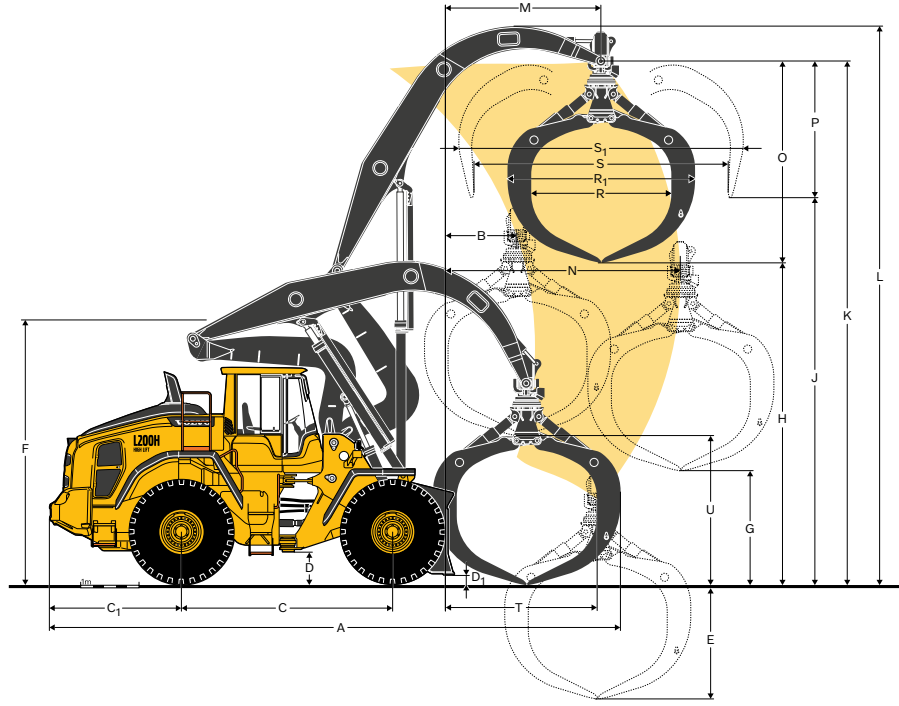
Döner kıskaç, 360°, 4,3 m², 54578540




| | | |
|---|----|-------|
| B | mm | 1 210 |
| C | mm | 3 550 |
| C ₁ | mm | 2 230 |
| D Yerden yükseklik | mm | 540 |
| D ₁ Kütük iticiyle yer arasındaki mesafe | mm | 250 |
| F Kıskaç öne eğik durumdayken minimum makine yüksekliği | mm | 4 790 |
| K | mm | 9 070 |
| L | mm | 9 630 |
| M | mm | 2 610 |
| N | mm | 3 970 |
| T | mm | 2 540 |
| U | mm | 2.500 |
| X | mm | 2 400 |
| Y | mm | 3 260 |
| a ₁ | mm | 7 390 |
| a ² | mm | 6 980 |
| a ³ | mm | 3 680 |
| a ₄ | ° | ± 37 |
| Kütük itici uzunluğu** | mm | 200 |

* 775/65 R29 lastikler B, E, M, N, T ebatlarını +70 mm ve G, H, J, K, L yüksekliklerini -70 mm değiştirir.

** Kütük itici, A uzunluğunu +200 mm ve B, M, N uzunluklarını -200 mm değiştirir.

Not: Aracın yükünü boşaltırken kütük kıskaçı genişliği (R) aracın direkleri (W) arasındaki mesafeyle aynı veya bu mesafeden kısa olmalıdır.



| | | Yuvarlak şekilli | | | | | | | | Kalp şeklinde |
|-------------------------|----------------|---|----------|----------|----------|--|----------|----------|----------|---|
| Lastikler: 875/65 R29 | |  | | | |  | | | |  |
| Sipariş no. | | 55019257 | 55019260 | 55019263 | 55019272 | 55019148 | 55019230 | 55019243 | 54578540 | 55019237 |
| Keleçe | | Zincir | | | | Kollar | | | | Kollar |
| Kıskaç bölgesi | m ² | 3,4 | 3,7 | 4 | 4,3 | 3,4 | 3,7 | 4 | 4,3 | 3,7 |
| A | mm | 9 620 | 9 680 | 9 740 | 9 770 | 9 620 | 9 680 | 9 740 | 9 770 | 9 680 |
| E | mm | 1 560 | 1 680 | 1 800 | 1 920 | 1 560 | 1 680 | 1 800 | 1 920 | 1 860 |
| G | mm | 2 250 | 2 130 | 2 010 | 1 890 | 2 250 | 2 130 | 2 010 | 1 890 | 1 950 |
| H | mm | 5 980 | 5 860 | 5 740 | 5 620 | 5 980 | 5 860 | 5 740 | 5 620 | 5 680 |
| J | mm | 6 890 | 6 830 | 6 770 | 6 710 | 6 890 | 6 830 | 6 770 | 6 710 | 6 740 |
| O | mm | 3 090 | 3 210 | 3 330 | 3 450 | 3 090 | 3 210 | 3 330 | 3 450 | 3 390 |
| P | mm | 2 180 | 2 240 | 2 300 | 2 360 | 2 180 | 2 240 | 2 300 | 2 360 | 2 330 |
| R | mm | 2 400 | 2 400 | 2 400 | 2 400 | 2 400 | 2 400 | 2 400 | 2 400 | 2 400 |
| R ₁ | mm | 3 070 | 3 130 | 3 190 | 3 220 | 3 070 | 3 130 | 3 190 | 3 220 | 3 130 |
| S | mm | 3 730 | 3 950 | 4 160 | 4 370 | 3 730 | 3 950 | 4 160 | 4 370 | 4 210 |
| S ₁ | mm | 4 300 | 4 500 | 4 700 | 4 900 | 4 300 | 4 500 | 4 700 | 4 900 | 4 410 |
| V | mm | 1 100 | 1.100 | 1.100 | 1.100 | 1.100 | 1.100 | 1.100 | 1.100 | 900 |
| Pençe ağırlığı | kg | 2 520 | 2 580 | 2 650 | 2 750 | 2 870 | 2 950 | 3 060 | 3 140 | 2 880 |
| Maksimum iş yükü* | kg | 11 150 | 11 090 | 11 030 | 10 920 | 10 800 | 10 730 | 10 620 | 10 540 | 10 790 |
| Çalışma ağırlığı** | kg | 36 300 | 36 360 | 36 420 | 36 520 | 36 650 | 36 720 | 36 830 | 36 910 | 36 650 |
| Tomruk | | x | x | x | x | x | x | x | x | |
| Kısa odun (hamur odunu) | | | | | | | | | | x |
| Duvaya karşı boşaltma | | | | | | | | | | x |
| Lastik uygunluğu | | 775 ve 875 | | 875 | | 775 ve 875 | | 875 | | 775 ve 875 |

* Tam katlanmış, lastik sapmasıyla, bom 875 lastikle ~750 mm veya 775 lastikle ~850 mm çekili halde.

** Arka lastiklerde sıvı dahil.

Not: Kütük itici, çalışma ağırlığını 970 kg artırır. Radyatör koruma demiri (WL86023) çalışma ağırlığını 130 kg, iş yükünü 100 kg artırır. Yangın söndürme sistemi çalışma ağırlığını 85 kg artırır.

Donanım

STANDART DONANIMLAR

Motor

- Egzoz art işleme sistemi
- Üç kademeli hava filtresi, ön filtreleyici, dış ve iç filtre
- Soğutma suyu seviyesi için gösterge
- Emilen hava ön ısıtma
- Su tutuculu yakıt ön filtresi
- Yakıt filtresi
- Yağ karteri havalandırması yağ tutucusu
- İki yönlü soğutma fanı
- Dış radyatör hava girişi koruması

Güç aktarma organları

- Otomatik Power Shift
- Tamamen otomatik vites geçişleri, 1-4
- PWM kontrollü vites geçişleri
- Hidrolik kol konsolu ile ileri ve geri yön seçimi
- Tekerlek çekiş kontrolü
- Şanzıman yağı seviyesi için gösterge camı
- Diferansiyeller: Ön, %100 hidrolik diferansiyel kilitli. Arka, klasik.
- OptiShift
- Kilitlemeli birinci vites

Elektrik Sistemi

- 24 V, opsiyonel aksesuarlar için kablo hazırlığı
- Alternatör 24 V/80 A/2 280 W
- Akü ayırma anahtarı
- Yakıt göstergesi
- Saat ölçer
- Elektrikli korna
- Gösterge tablosu:
 - Yakıt seviyesi
 - Dizel Egzoz Sıvısı/AdBlue seviyesi
 - Şanzıman sıcaklığı
 - Soğutma suyu sıcaklığı
 - Gösterge aydınlatması

Aydınlatma:

- Kısa ve uzun çift halojen farlar
- Park lambaları
- Çift fren lambaları ve arka lambalar
- Dörtlü flaşör fonksiyonu ile sinyal lambaları
- Halojen çalışma lambaları (2 ön ve 2 arka)

STANDART DONANIMLAR

Contronic denetleme sistemi

- Makine verilerinin izlenmesi ve kaydedilmesi
- Contronics ekranı
- Yakıt tüketimi
- Dizel Egzoz Sıvısı/AdBlue tüketimi
- Ortam sıcaklığı
- Saat
- Uyarı ve gösterge lambaları için test fonksiyonu
- Fren testi
- Test fonksiyonu, maksimum fan devrinde ses seviyesi

Uyarı ve gösterge lambaları:

- Batarya şarjı
- Park freni

Uyarı ve ekran mesajı:

- Rejenerasyon
- Motor soğutma suyu sıcaklığı
- Şarj havası sıcaklığı
- Motor yağı sıcaklığı
- Motor yağı basıncı
- Şanzıman yağı sıcaklığı
- Şanzıman yağı basıncı
- Hidrolik yağı sıcaklığı
- Fren basıncı
- Park freni devrede
- Fren şarjı
- Yön değişiminde aşırı hız
- Aks yağı sıcaklığı
- Direksiyon basıncı
- Karter basıncı
- Ataşman kilidi açık
- Emniyet kemeri uyarısı

Seviye uyarıları:

- Yakıt seviyesi
- Dizel Egzoz Sıvısı/AdBlue seviyesi
- Motor yağı seviyesi
- Motor soğutma suyu seviyesi
- Şanzıman yağı seviyesi
- Hidrolik yağı seviyesi
- Yıkama suyu seviyesi

Arıza belirtisi durumunda motor torku azaltma:

- Yüksek motor soğutma suyu sıcaklığı
- Yüksek motor yağı sıcaklığı
- Düşük motor yağı basıncı
- Yüksek karter basıncı
- Yüksek şarj havası sıcaklığı

Arıza belirtisi durumunda otomatik rölanti:

- Yüksek şanzıman yağı sıcaklığı
- Şanzıman kavramalarında kayma

Arka plan aydınlatmalı tuş takımı

Vites seçildiğinde kalkış kilidi

STANDART DONANIMLAR

Hidrolik sistemi

Ana valf, çift yönlü, 2 makaralı, hidrolik pilotlu

Değişken deplasmanlı aksiyal pompalar (3):

1 Çalışma hidroliği, Pilot hidroliği ve Fren sistemi

2 Çalışma hidroliği, Pilot hidroliği, Direksiyon ve Fren sistemi3 Soğutucu fan ve Fren sistemi

Elektrohidrolik servo kontrollör

Elektronik hidrolik kol kilidi

Otomatik bom tepme

Otomatik kepçe konumlandırıcı

Çift yönlü hidrolik silindirleri

Hidrolik yağ seviyesi için gösterge camı

Hidrolik yağ soğutucusu

Bom süspansiyon sistemi

Fren sistemi

Çift fren devresi

Çift fren pedalı

İkincil fren sistemi

Park freni, elektrohidrolik

Fren aşınma göstergeleri

Yağ soğutucu ve filtre ön ve arka aks

Kabin

ROPS (ISO 3471), FOPS (ISO 3449)

Tek anahtar kitli kapı/marş

Akustik iç kaplama

Çakmak, 24 V elektrik soketi

Kilitlenebilir kapı

Temiz hava girişi ve buz çözücülü kabin ısıtması

İki filtreli temiz hava girişi

Otomatik ısıtma kontrolü

Paspas

Çift iç aydınlatma lambası

İçeride dikiz aynaları

İkili dış dikiz aynası

Sürgülü cam, sağ taraf

Karartılmış ön cam

Toplanabilir emniyet kemeri (SAE J386)

Ayarlanabilir direksiyon

Saklama bölmesi

Evrak cebi

Güneşlik

İçecek tutucu

Ön ve arka cam yıkayıcı

Ön ve arka cam sileceği

Ön ve arka silecek için fasıla fonksiyonu

STANDART DONANIMLAR

Servis ve bakım

Otomatik yağlama sistemi

Motor yağı uzaktan tahliye ve doldurma

Şanzıman yağı uzaktan tahliye ve doldurma

Yağlama manifoldları, yerden erişilebilir

Basınç kontrol bağlantıları: şanzıman ve hidrolik, hızlı bağlantılar

Hızlı bağlantılı hidrolik yağ doldurma

Alet kutusu, kilitlenebilir

Dış donanım

Turuncu küpeştelere

Çamurluklar, ön ve arka

Viskoz kabin bağlantıları

Lastik motor ve şanzıman bağlantıları

Şasi, mafsal kilidi

Vandalizm kilidi

Motor bölmesi

Radyatör ızgarası

Kaldırma gözleri

Bağlama gözleri

Fabrikasyon karşı ağırlık

Karşı ağırlık, opsiyonel korumalar için hazır delikli

Diğer donanımlar

Karşı ağırlık, tomruk işleme

Donanım

OPSIYONEL DONANIMLAR

Motor

| |
|---|
| Hava ön filtreleyici, siklon tipi |
| Hava ön filtreleyici, yağ banyolu tip |
| Hava ön temizleyici, turbo tipi |
| Otomatik motor durdurma |
| Gecikmeli motor durdurma |
| Motor bloğu ısıtıcı |
| Yakıt doldurma süzgeci |
| Yakıt ısıtıcı |
| El gazı kumandası |
| Maksimum fan devri, sıcak iklim |
| Radyatör, korozyona karşı korumalı |
| Ters çevrilebilir soğutucu fan ve aks yağı soğutucu |

Lastikler

| |
|------------|
| 775/65 R29 |
| 875/65 R29 |

Güç aktarma organları

| |
|-----------------|
| Hız sınırlayıcı |
|-----------------|

Elektrik Sistemi

| |
|--|
| Hırsızlık önleme sistemi |
| Acil durdurma |
| Kilitleme mekanizması, Etiketleme Kilitleme |
| Farlar, asimetrik sol |
| Plaka tutucu, aydınlatma |
| Arkayı görme sistemi, kabinde renkli LCD ekran |
| Düşük fonksiyon çalışma lambaları, geri viteste aktif |
| Geri vites alarmı, sesli |
| Geri vites alarmı, sesli, çok frekanslı |
| Geri hareket uyarı lambası, flaşör |
| Yan işaret lambaları |
| Uyarı flaşörü LED |
| Uyarı flaşörü LED otomatik |
| LED far |
| LED arka lamba |
| LED çalışma lambaları, ataşmanlar |
| LED çalışma lambaları, kabin, ön ve arka |
| LED çalışma lambaları, kabin, ön, 2 alternatif 4 LED lamba |
| LED çalışma lambaları, kabin, arka, 2 alternatif 4 LED lamba |
| LED çalışma lambaları, arka ızgarada, 2 LED lamba |
| LED çalışma lambaları, ön üst farlar, 2 LED lamba |
| LED çalışma lambaları, kabin yanı, 4 LED lamba |
| LED çalışma lambaları, ataşmanlar, 6 LED lamba |
| LED lamba paketleri |
| Çalışma lambaları halojen, ataşmanlar |
| Çalışma lambaları halojen, kabin, ön ve arka |
| Çalışma lambaları halojen, kabin, arka |
| Elektrik dağıtım ünitesi 24 volt |
| Radar algılama sistemi |
| Takviye ile çalıştırma konektörü, NATO Tipi |

OPSIYONEL DONANIMLAR

Hidrolik sistemi

| |
|-----------------------------------|
| Hidrolik yağı, biyobozunur, Volvo |
| Hidrolik yağı, yangına dayanıklı |
| Hidrolik yağı, sıcak iklim için |

Fren sistemi

| |
|------------------------------|
| Paslanmaz çelik fren hatları |
|------------------------------|

Kabin

| |
|--|
| Operatör kılavuzu için bağlantı |
| Otomatik Klima Kontrolü, ACC |
| ACC kontrol paneli, Fahrenheit ölçekli |
| Asbest tozu koruma filtresi |
| Küllük |
| Kabin hava ön temizleyici, siklon tipi |
| Karbon filtre |
| Koruyucu plaka, kabin altı |
| Ögle yemeği tutucu |
| Volvo kolçak, operatör koltuğu, sol |
| Operatör koltuğu, Volvo hava süspansiyon, ağır hizmet tipi, yüksek sırtlık, ısıtmalı |
| Operatör koltuğu, (havalı koltuk std) 2 noktadan bağlantılı emniyet kemeri |
| Operatör koltuğu, (havalı koltuk std) 3 noktadan bağlantılı emniyet kemeri |
| Operatör koltuğu, Premium Comfort ISRI |
| Operatör koltuğu, Premium Comfort ISRI 3 noktadan bağlantılı emniyet kemeri |
| Radyo kurulum kiti, 12 V çıkış, sol taraf |
| Radyo kurulum kiti, 12 V çıkış, sağ taraf |
| Radyo (AUX, Bluetooth ve USB bağlantılı) |
| DAB Radyo |
| Bas hoparlör |
| Direksiyon topuzu |
| Güneşlikler, arka camlar |
| Perdeler, yan camlar |
| Zamanlayıcı kabin ısıtma |
| Cam, sürgülü, kapı |
| Üniversal kapı/kontak anahtarı |
| Uzaktan kapı açma kumandası |
| Ön görüş aynası |
| Kabin ısıtıcı elektrik çıkışı 240 V |
| Gecikmeli Motor Durdurma |

Servis ve bakım

| |
|---|
| Yağ numune valfi |
| Yağlama sistemine gres için dolum pompası |
| Alet kiti |
| Bijon anahtarı takımı |
| Hızlı motor yağı değişimi |
| Temizleyici kiti, hava tabancalı |
| ROX, hızlı yağ değiştirme pompası |
| CareTrack, GSM, GSM/Uydu |
| Telematik, abonelik |

OPSIYONEL DONANIMLAR

Koruyucu donanım

Göbek koruması arka

Göbek koruması arka, yağ karteri

Orta menteşe ve arka şasi koruması

Koruyucu plaka, arka şasi

Kabin tavanı, ağır hizmet tipi

Farlar için korumalar

Radyatör ızgarası için korumalar

Arka lambalar için korumalar

Camlar, yan ve arka korumalar

Dış donanım

Kabin merdiveni, lastik askılı

Yangın söndürme sistemi

Karşı ağırlıkta tutamaklar

Karşı ağırlık, sinyal boyalı, şeritli

Çamurluklar, tam koruma, genişleticiler ve koruyucular Dahil

Çekme bağlantısı

OPSIYONEL DONANIMLAR

Diğer donanımlar

CE işareti

Konfor Sürüş Kontrolü (CDC)

Otomatik test fonksiyonlu ikincil direksiyon

Ses etiketi, AB

Ses etiketi, ABD

Reflektörlü etiketler (pul), makine hatları

Reflektörlü etiketler (şerit), makine hatları kabin

Dinitrol içermeyen makineler için seçenek

Ses azaltma kiti, dış

Yavaş araç işareti

İşaret, 50 km/h

Ataşmanlar

Kütük kancaları

VOLVO OPSİYONEL DONANIM SEÇENEKLERİ

Tomruk itici



Yük Yardımı uygulama grubu



Ön görüş kamerası



Yangın Söndürme Sistemi



LED lamba paketleri



Hava ön temizleyici



Her ürün, her pazarda sunulmamaktadır. Sürekli gelişim politikamız kapsamında, teknik özellikleri ve tasarımları önceden bildirmeksizin değiştirme hakkımızı saklı tutuyoruz. Resimler; standart makine versiyonunda yer almayan, opsiyonel özellikler içerebilir.

V O L V O