

V O L V O



Volvo hjullastare 35,0–40,0 t 341 hk

L200H HIGH LIFT

Volvo Construction Equipment



Det här är utan tvekan den största uppdateringen från Volvo sedan lanseringen av L160 High Lift för ungefär 40 år sedan.

Tomas Larsson,

Affärsutvecklare på Wasa-Åkarn AB (Sverige)



SKOGSINDUSTRIN FÅR ETT LYFT

Vi är, som den första tillverkaren att erbjuda en höglyftande hjullastare redan 1974, glada över att kunna presentera den nya L200H High Lift. Den här maskinen bygger på sin föregångares framgång, L180H High-Lift, för att öka produktiviteten och sänka driftskostnaderna i skogsbruksapplikationer.



4 skäl till att välja en Volvo High-Lift-hjullastare jämfört med traditionella timmerhanteringsmaskiner:

Ökad lagringskapacitet

Höglyftarmarna gör det möjligt att stapla timmervältor upp till 6,9 meters höjd, vilket optimerar utrymmet på virkesupplaget med upp till 60 % jämfört med en konventionell hjullastare med timmergrip.

Högre hastighet i tuff terräng

De fyra lika stora däckerna och ramstyrningen ger ökad stabilitet vid körning i svår terräng i höga hastigheter.

Lägre kostnader för förberedelse av arbetsplatsen

Hjullastarens undervagn kan arbeta på ojämna ytor, vilket innebär att ytor som är belagda med asfalt eller betong inte behövs.

Lägre kostnader för underhåll av arbetsplatsen

Lastarens breda däck ger ett lägre marktryck, vilket minimerar skadorna vid körning på asfalterade områden.

Produktivare

Starkare än föregångaren, L200H High Lift kan utrustas med gripar med högre kapacitet och kan bära tyngre laster. Med de ytterligare förstärkningarna är detta en maskin utformad för att hantera fler kubikmeter per timme.

13 % större grip

Anpassa maskinen till din applikation med ett brett utbud av uppgraderade gripar. Med vår långa erfarenhet av att tillverka High Lift-hjullastare som utgångspunkt har vi utvecklat vårt eget sortiment av förstärkta gripar med högre kapacitet. Våra gripar finns tillgängliga upp till 4,3 m² och har både optimerad storlek och form för att underlätta fyllning.



Kraftigare rotatorenhet

För att underlätta att nå vilken stock som helst på timmervältan har rotatorenheten 360°-rotation samt tiltfunktion. Den nya utformningen minimerar servicekraven.



Ökad stabilitet

Lågprofildäcken av 875-typ som standard ger den extra stabilitet som behövs för ökad lastkapacitet, tillsammans med lång livslängd. Dessutom minimerar det uppgraderade dämpningssystemet på rotatorenheten lastens svängning och ökar operatörskomforten.





LYFT UPP TILL 27 % MER

Dra nytta av 11,2-tons maximal lyftkapacitet, vilket den nya lastenheten med förstärkt lyftarmssystem, tvärbalk och rotatorenhet möjliggör.

Beprövad bränsleeffektivitet

L200H High Lift bygger på föregångarens beprövade teknik och levererar den enastående bränsleeffektivitet som du förväntar dig av en Volvomaskin.

Reverse By Braking

Förläng komponentlivslängden och öka operatörens komfort med Reverse By Braking – patenterat av Volvo. Bromsfunktionen saktar ner maskinen genom att reducera motorvarvet när operatören vill ändra riktning, ansätter färd bromsarna automatiskt, vilket underlättar manövreringen av maskinen samt minskar belastningen på drivlinan.



Eco-pedal

Eco-pedalen, som lanserades först av Volvo, uppmuntrar till ekonomisk drift av maskinen genom ett mekaniskt mottryck när gaspedalen trycks ned alltför långt.



Ansluten till effektivitet

Bränsle är en av de mest betydande driftskostnaderna och bränsleeffektivitetsrapporter bidrar till att identifiera områden där förbättringar kan göras. Om du behöver ytterligare stöd för att välja åtgärder utifrån dessa insikter finns din Volvo-återförsäljare till hands för att hjälpa dig utveckla en plan som ger långsiktiga effektivitetsvinster.





EFFEKTIV PRESTANDA

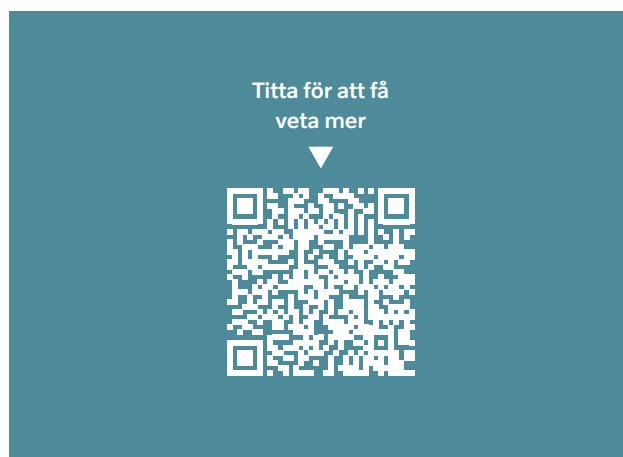
Växlingsförhållandet har optimerats för att anpassa sig till maximal förväntad arbetsbelastning, vilket ger snabb acceleration och smidig manövrering. Beprövad teknik som OptiShift och lock-up-transmission förbättrar bränsleeffektiviteten ytterligare.

Load Assist NYHET!

Få tillgång till en uppsättning verktyg som är utformade för att frigöra den fulla potentialen hos din Volvo hjullastare, vilket bidrar till att öka verksamhetens produktivitet, effektivitet och lönsamhet.

Operator Coaching

När maskinerna blir allt mer avancerade bidrar Operator Coaching till att säkerställa att Volvos hjullastare används till sin fulla potential. Med det här verktyget får operatörerna information och vägledning i realtid som hjälper dem att förstå hur deras agerande påverkar maskinens produktivitet och effektivitet samt identifiera förbättringsområden eller hur de kan finslipa tekniken vid manövrering.



Däcktrycksövervakningssystem

Optimera däckens livslängd och spara tid vid maskininspektioner med hjälp av däcktrycksövervakningssystemet. Systemet övervakar trycket och temperaturen hos både luft- och vattenfyllda däck, allt bekvämt inifrån hytten.



Integrerad bakåtsikt

När de finns monterade är backkameran och radardetektorsystemet – som ger en visuell och ljudlig varning till operatören om det dyker upp föremål som inte är synliga för operatören – integrerade i Volvo Co-pilot-displayen.





Se hur
det fungerar ▶



VÅGSYSTEMET OBW (ON-BOARD WEIGHING)

Eliminera överlast, underlast, omvägning och väntetider genom att använda vågsystem (OBW) som stöd, vilket i realtid ger insikt i gripens last och lastmottagarens nyttolast. En anpassningsbar varning meddelar operatören om gripens last överskrider en inställd gräns, vilket bidrar till att upprätthålla maskinens stabilitet samt säkerheten på arbetsplatsen.

Förarens val

Kliv in i marknadens bästa hytt, utrustad med nya höglyftspecifika funktioner som gör det möjligt för operatörerna att arbeta bekvämt och effektivt.

Precisionsmanövrering

Säkerställ precisionen i manövreringen av hydrauliken med den specialutformade multifunktionsspaken. Operatörerna kan nu enkelt och bekvämt anpassa styrspaken till egna preferenser från sin smarttelefon eller surfplatta, via en lösenordsskyddad Bluetooth-anslutning.

Spakstyrning

För att göra arbetet mindre uttröttande för operatören och förbättra produktiviteten ger spakstyrning möjligheten att styra maskinen med en spak istället för med ratten – särskilt effektivt vid snabb avlastning av lastbilar.



Bättre sikt

Tillvalet frontkamera gör det som händer framtill på maskinen och ovanpå timmervältan synligt för operatören på en dedikerad monitor i hytten.



Kollisionslindrande system

Det kollisionslindrande systemet har utvecklats för att stödja säker manövrering av Volvo hjullastare. Systemet, som är ett tillval, hjälper operatörer vid backning under arbetet genom att automatiskt sätta an bromsarna när maskinen närmar sig ett hinder, vilket bidrar till att minska risken för eller konsekvenserna av kollisioner samt att öka säkerheten på arbetsplatsen.





KOMFORTABEL OCH PRODUKTIV

L200H High Lift ger verkligen branschens bästa upplevelse i drift. Med ett urval av stolar – ända upp till den fullt justerbara premiumstolen – som finns tillgängliga med 3-punktsbälte, kommer operatörerna att dra nytta av en rymlig utformning, ergonomisk layout och enastående sikt.

Använd mer tid till skogsbruk

Lång livslängd, minskat underhållsbehov, enkel åtkomst till servicepunkter och ett utbud av kompletterande tjänster hjälper till att hålla underhållskostnaderna nere och åstadkomma en maximal drifttid.

Minskade underhållskrav

Håll ner tiden för underhåll till ett minimum och fortsätt jobba hårt under längre tid, tack vare den underhållsfria rotatorenheten, motorns serviceintervall på 1 000 timmar och den automatiska smörjningen.



Smidiga oljebyten

Snabbkopplingar gör att byten av hydraulolja, transmissionsolja, motorolja och framaxelolja går snabbt och smidigt, samtidigt som spill och föroreningar undviks.



Håll temperaturen nere

Det externa kylsystemet för axelolja reducerar axeltemperaturen, ökar livslängden hos axlarna och bromsarna, medan ett axeloljefilter ökar intervallet för byte av axelolja till 4 000 timmar. En hydrauldriven kylfläkt reglerar temperaturen hos viktiga komponenter, vilket säkerställer långvarig prestanda – den reversibla funktionen blåser luft i motsatt riktning, för att göra självrengöring möjlig.



Anslut maskinen, öka drifttiden

Maximera maskinens drifttid och sänk reparationskostnaderna med telematiksystemet CareTrack. Välj om du vill hålla din maskin under uppsikt själv eller låta oss ta hand om det med Active Care, med övervakning dygnet runt samt veckorapporter. Active Care är en del i en portfölj av drifttidstjänster, inklusive underhålls- och reparationsavtal, utökade garantier och mer.





BÄTTRE ÅTKOMST FÖR SERVICE

För smidig service kan Volvohytten tiltas till antingen 30° eller 70° vinkel, kombinerat med en elmanövrerad motorhuv. Att inspektera och rengöra motorrummet går nu ännu smidigare tack vare extra skyddsräcken på sidorna samt kåpor som lätt kan tas bort och flyttas.

Nå nya höjder

Enastående bränsleeffektivitet

- Optimerat utväxlingsförhållande för snabb acceleration och smidig manövrering
- OptiShift - Reverse By Braking, lock-up-transmission
- Ecopedal
- Bränslerapporter

Load Assist NYHET!

- Vågsystemet OBW (On-Board Weighing)
- Däcktrycksövervakning
- Operator Coaching
- Integrerad bakåtriktad kamera och backradar som tillval

Förarens val

- Anpassningsbar styrspak via smartphone/Bluetooth
- Framåtriktad kamera (tillval)
- Kollisionslindrande system (tillval)
- Justerbar premiumstol med 3-punktsbälte (tillval)
- Comfort Drive Control: spakstyrning (tillval)
- Förarutbildningsprogram

Håll i gång

- 4 000 timmars intervall för byte av axelolja
- Motorserviceintervall på 1 000 timmar
- Reverserbar hydrauldriven kylfläkt
- Automatiskt centralsmörjningssystem
- ActiveCare
- Volvo originaldelar, underhålls- och reparationsavtal

Okomplicerad service

- Snabbkopplingar för oljeavtappning/påfyllning för hydraulik, transmission, motor och framaxel
- Smidigare att inspektera och rengöra motorrummet tack vare extra skyddsräcken på sidorna, elmanövrerad motorhuv samt kåpor som lätt kan tas bort och flyttas.
- Tiltbar hytt
- Bromsslitageindikatorer placerade på hjulen
- Utbytbara ventilationsfilter



Lyft upp till 27 % mer

- Upp till 11,2 tons lyftkapacitet
- Ett utbud av Volvo-gripar – upp till 13 % större (4,3 m²)
- Kraftigare rotatornhet med integrerat dämpningssystem
- Breda, lågprofildäck

Ett väl beprövat koncept sedan 1974

- Lyftarmsystem som gör det möjligt att stapla timmervältor upp till 6,9 meter
- Snabbare körning i svår terräng
- Förmåga att arbeta på obelagd mark
- Minimerar risken för skador på asfalterade ytor
- Timmerfösare (tillval): upp till 30 % högre stapel



L200H High Lift i detalj

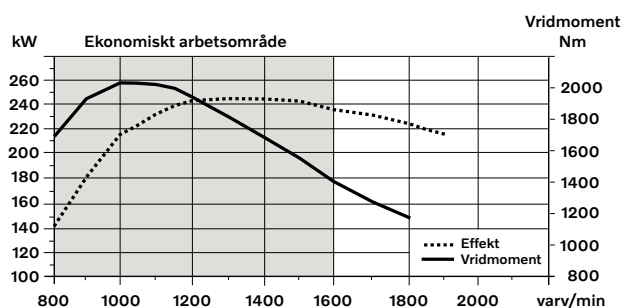
Motor

V-ACT Stage V, 13-liters, sexcylindrig, rak, turboladdad dieselmotor med fyra ventiler per cylinder, överliggande kamaxel och elektroniskt styrda enhetsinsprutare. Motorn har våta utbytbara cylinderfoder, utbytbara ventilstyrningar och ventilsäten. Gaspådraget överförs elektriskt från gaspedalen eller handgasreglaget som finns som tillval.

Luftrening: tvåstegs: förstegsfilter - primärfilter.

Kylsystem: Hydrostatisk, elektroniskt styrd fläkt och laddluftkylare av typen luft-luft.

Motor	Volvo	D13J
Max. effekt vid	varv/min	1 300 - 1 400
ECE R120 netto	kW	251
	hk	341
ISO 9249, SAE J1349 netto	kW	250
	hk	340
Max. vridmoment vid	varv/min	1 000
ECE R120 netto	Nm	2 071
ISO 9249, SAE J1349 netto	Nm	2 065
Ekonomiskt arbetsområde	varv/min	800 - 1 600
Cylindervolym	l	12,8



Bromssystem

Färdbroms: Volvos dubbelkrets-system med kvävgasladdade ackumulatörer. Utanpåmonterade helt hydraulstyrda och heltätade oljecirkulationskylda våta skivbromsar. Med hjälp av Contronic kan föraren välja automatisk urkoppling av transmissionen vid bromsning.

Parkeringsbroms: Torr skivbroms. Ansätts med fjäderkraft. Elhydraulisk frigöring med en strömställare på instrumentpanelen.

Reservbroms: Dubbla bromskretsar med laddbara ackumulatörer. En krets eller parkeringsbromsen uppfyller alla säkerhetskrav.

Standard: Bromssystemet uppfyller kraven i ISO 3450.

Antal bromslameller per hjul	1
Akkumulatörer	1 2 x 1,0 + 1 x 0,5

Elsystem

Centralvarningssystem:

Contronic elsystem med centralvarningslampa och summer för följande funktioner:

– Allvarligt motorfel – Lågt tryck i styrsystemet

– Övervarningsvarning motor – Kommunikationsavbrott (datorfel).

Centralvarningslampa och summer med växel ilagd för följande funktioner:

- Låg motoroljetemperatur – Hög motoroljetemperatur

– Hög laddlufttemperatur – Låg kylvätskenivå – Hög kylvätsketemperatur

– Høgt vevhusttryck – Lågt transmissionsoljetryck

– Hög transmissionsoljetemperatur – Lågt bromstryck – Ilagd

parkeringsbroms – Fel vid bromsladdning – Låg hydrauloljenivå

– Hög hydrauloljetemperatur – Övervarning för ilagd växel

– Hög bromskylojtemperatur fram- och bakaxlar.

Spänning	V	24
Batterier	V	2 x 12
Batterikapacitet	Ah	2 x 170
Kallstartskapacitet, ca	A	1 000
Generator, nominell strömstyrka	W/A	2 280/80
Startmotor, effekt	kW	7

Drivlina

Momentomvandlare: Enstegs.

Transmission: Volvos transmission med överföringsaxel och enspaksreglage. Snabb och smidig växling med PWM-ventil (Pulse Width Modulation). Momentomvandlare med lock-up.

Transmission: Volvos automatiska Power Shift (APS) med helautomatisk växling 1–4 och lägesväljare med fyra olika växlingsprogram, inkl. AUTO. Även utrustad med dragkraftskontroll för att undvika slirning.

Axlar: Volvos helt avlastade axlar med navreduktion med planetväxel och axelkåpor i segjärn. Fast framaxel och pendlande bakaxel. 100 % differentialsjärr på framaxeln.

Transmission	Volvo	HTL 223
Momentförstärkning, stallvarvtal		2.09:1
Ettans växel	km/h	6
Tvåans växel	km/h	13
Treans växel	km/h	24
Fyrans växel	km/h	38

Obs: 4:e växeln begränsad av ECU

Framaxel/bakaxel		AWB 40B
Bakaxelpendling	± °	13
Markfrigång	mm	540
vid pendling	°	13

Hytt

Instrument: All viktig information är centralt placerad i förarens synfält. Display för Contronic övervakningssystem.

Värmare och defroster: Värmeelement med filtrerad friskluft och fläkt med auto-läge och 11 olika hastigheter. Defrosterventiler för alla fönsterytor. Förarstol: Stol med justerbar fjädring och rullbälte. Stolen är monterad på en konsol i den bakre hyttväggen. Krafterna från rullbältet absorberas av stolens skenor.

Standard: Hytten är testad och godkänd enligt ROPS (SS-ISO 3471) och FOPS (SS-ISO 3449). Hytten motsvarar kraven enligt SS-ISO 6055 (Industritruckar - Skydd för operatör) och SAE J386 ("Skyddssystem för förare").

Om maskinen har luftkonditionering används köldmedium av typ R134a. Innehåller den fluorerade växthusgasen R134a, GWP-värde 1,430 t CO₂-ekvivalenter

Ventilation	m ³ /min	9
Värmekapacitet	kW	16
Klimatanläggning (tillval)	kW	7,5

Styrssystem

Styrssystem: Lastkännande, hydrostatisk ramstyrning.

Systemförsörjning: Styrsystemet får prioritetsmatning från en lastkännande axialkolvpump med variabel slagvolym.

Styrcylindrar: Två dubbelverkande cylindrar.

Styrcylindrar		2
Cylinderdiameter	mm	90
Kolvstångsdiameter	mm	60
Slaglängd	mm	525
Arbetsstryck	MPa	21
Maximalt flöde	l/min	252
Max. styrvinkel	± °	37

Återfyllning vid service

Åtkomst för service: Stor lättöppnad, elstyrd huv som täcker hela motorrummet. Vätskefilter och luftfilter för komponentventilation bidrar till långa serviceintervaller. En snabbkopplingsadapter på hydraultanken ger snabbare påfyllning av hydraulolja. Möjlighet att övervaka, lagra och analysera data för att underlätta felsökning.

Bränsletank	l	366
DEF/AdBlue® -tank	l	31
Motorkylvätska	l	55
Hydrauloljetank	l	156
Transmissionsolja	l	48
Motorolja	l	50
Axelolja fram	l	46
Axelolja bak	l	55

Lyftarmsystem

Lyftarmsystemet för höga lyft är Volvos egna slitstarka och stabila konstruktion med optimerad sikt under hela arbetscykeln. Den nya lyftarmsutformningen ger ökad lyfthöjd och möjlighet att rotera den helt öppna timmergripen 360 grader i toppläget. Lyfthöjden är upp till 6 meter under stängd timmergrip. Lyftarmsystemet integrerar även vindruteskydd.

Lyftcylindrar		2
Cylinderdiameter	mm	140
Kolvstångsdiameter	mm	110
Slaglängd	mm	2 242
Tiltcylinder		2
Cylinderdiameter	mm	140
Kolvstångsdiameter	mm	70
Slaglängd	mm	691

Hydraulsystem

Systemförsörjning: Två lastkännande axialkolvpumpar med variabel slagvolym. Styrfunktionen prioriteras alltid från en av pumparna.

Ventiler: Två huvudventiler. Huvudventil 1: 2-slids reglerventil för lyft- och tiltfunktion. Huvudventil 2: 4-slids reglerventil för timmergrip, tilt, rotator och timmerfösare (extrautrustning).

Filter: Fullflödesfiltrering genom 10 mikron (absolut) filterpatron.

Max. arbetsstryck, pump 1	MPa	20
Max. arbetsstryck, pump 2	MPa	28
Pilotsystem	MPa	3,2 - 4,0
Sänk, töm (uppifrån och ned)	s	6

Ljudnivå

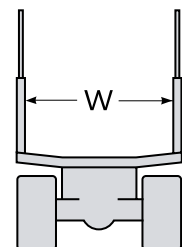
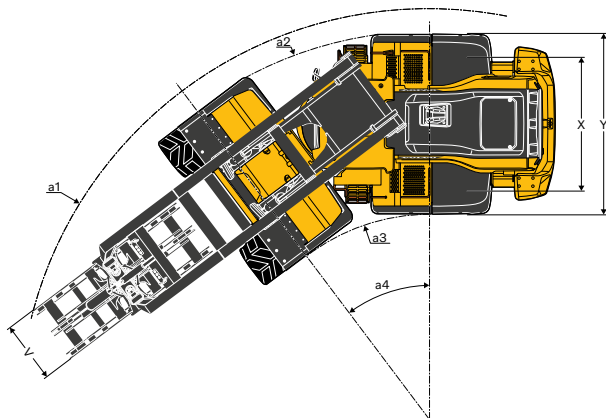
Ljudnivå i hytten enligt ISO 6396

L _{pA}	dB	70
-----------------	----	----

Extern ljudnivå enligt ISO 6395 och EU:s bullerdirektiv 2000/14/EG.

L _{WA}	dB	108
-----------------	----	-----

Specifikationer



Däck: 875/65 R29*

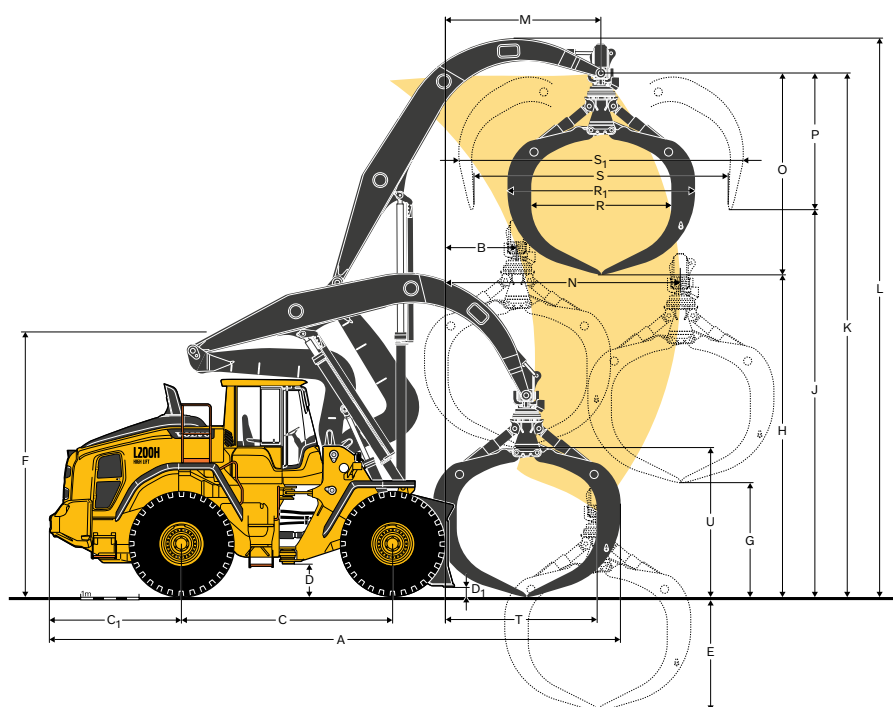
Roterande timmergrip, 360°, 4,3 m², 54578540

B	mm	1 210
C	mm	3 550
C ₁	mm	2 230
D Markfrigång	mm	540
D ₁ Markfrigång med timmerfösare	mm	250
F Min. maskinhöjd med framåttildad grip	mm	4 790
K	mm	9 070
L	mm	9 630
M	mm	2 610
N	mm	3 970
T	mm	2 540
U	mm	2 500
X	mm	2 400
Y	mm	3 260
a ₁	mm	7 390
a ₂	mm	6 980
a ₃	mm	3 680
a ₄	°	±37
Timmerfösarens längd**	mm	200

* 775/65 R29-däcken påverkar måtten B, E, M, N, T med +70 mm och höjderna G, H, J, K, L med -70 mm.

** Timmerfösaren påverkar längden A med +200 mm och längderna B, M, N med -200 mm.

Obs: När du lastar av ett fordon bör timmergripens bredd (R) vara lika med eller mindre än avståndet mellan fordonets "stolpar" (W).



		Rundformad								Hjärtformad
Däck: 875/65 R29										
Beställningsnr		55019257	55019260	55019263	55019272	55019148	55019230	55019243	54578540	55019237
Fastspänning		Kedja				Skaft				Skaft
Grip, yta	m ²	3.4	3.7	4	4,3	3.4	3.7	4	4,3	3.7
A	mm	9 620	9 680	9 740	9 770	9 620	9 680	9 740	9 770	9 680
E	mm	1 560	1 680	1 800	1 920	1 560	1 680	1 800	1 920	1 860
G	mm	2 250	2 130	2 010	1 890	2 250	2 130	2 010	1 890	1 950
H	mm	5 980	5 860	5 740	5 620	5 980	5 860	5 740	5 620	5 680
J	mm	6 890	6 830	6 770	6 710	6 890	6 830	6 770	6 710	6 740
O	mm	3 090	3 210	3 330	3 450	3 090	3 210	3 330	3 450	3 390
P	mm	2 180	2 240	2 300	2 360	2 180	2 240	2 300	2 360	2 330
R	mm	2 400	2 400	2 400	2 400	2 400	2 400	2 400	2 400	2 400
R ₁	mm	3 070	3 130	3 190	3 220	3 070	3 130	3 190	3 220	3 130
S	mm	3 730	3 950	4 160	4 370	3 730	3 950	4 160	4 370	4 210
S ₁	mm	4 300	4 500	4 700	4 900	4 300	4 500	4 700	4 900	4 410
V	mm	1 100	1 100	1 100	1 100	1 100	1 100	1 100	1 100	900
Gaffel, vikt	kg	2 520	2 580	2 650	2 750	2 870	2 950	3 060	3 140	2 880
Max. arbetslast*	kg	11 150	11 090	11 030	10 920	10 800	10 730	10 620	10 540	10 790
Maskinvikt**	kg	36 300	36 360	36 420	36 520	36 650	36 720	36 830	36 910	36 650
Timmer		x	x	x	x	x	x	x	x	
Kortvirke (massaved)										x
Lossning mot vägg										x
Tillgängliga däck		775 & 875	875			775 & 875	875			775 & 875

* Fullt ramstyrd, med däckdeformering, bom indragen ~750 mm med 875-däck och ~850 mm med 775-däck.

** Inklusive vätska i bakdäck.

Obs: Timmerfösaren ökar maskinvikten med 970 kg. Skyddsgaller för kylare (WL86023) ökar maskinvikten med 130 kg och ökar arbetslasten med 100 kg. Brandsläckningssystem ökar maskinvikten med 85 kg.

Utrustning

STANDARDUTRUSTNING

Motor

Avgasefterbehandlingssystem
Trestegs luftrening, förrenare, huvud- och säkerhetsfilter
Indikator för kylvätskenivå
Förvärmning av insugsluft
Bränsleförfilter med vattenavskiljare
Bränslefilter
Oljeavskiljare för vevhusventilation
Reversibel kylfläkt
Skydd för kylarmaskeringens luftintag

Drivlina

Automatic Power Shift
Helautomatisk växling, 1:ans–4:ans växel
PWM-styrd växling
Strömställare för växling framåt/back med hydraulspakställ
Dragkraftskontroll
Siktglas för transmissionsoljenivå
Differentialer: Fram, 100 % hydraulisk differentialspärr. Bak, konventionell.
OptiShift
Lock-up ettans växel

Elsystem

24 V, förberett för extrautrustning
Generator 24 V/80 A/2 280 W
Batterifrånskiljare
Bränslemätare
Timräknare
Elektriskt signalhorn
Instrumentgrupp: Bränslenivå Dieselavgasvätska/AdBlue-nivå Transmissionstemperatur Kylvätsketemperatur Instrumentbelysning

Belysning:

- Dubbla främre halogenstrålkastare med hel- och halvljus
- Parkeringsljus
- Dubbla broms- och bakljus
- Blinkers med varningsblinkersfunktion
- Halogenarbetsbelysning (två lampor fram och två bak)

STANDARDUTRUSTNING

Contronic övervakningssystem

Övervakning och lagring av maskindata
Contronic-display
Bränsleförbrukning
Diesel Exhaust Fluid/AdBlue-förbrukning
Yttertemperatur
Klocka
Testfunktion för varnings- och indikeringslampor
Bromstest
Testfunktion, ljudnivå vid högsta fläkthastighet

Varnings- och indikatorlampor:

- Batteriladdning
- Parkeringsbroms

Varnings- och displaymeddelande:

- Regenerering
- Kylvätsketemperatur
- Laddlufttemperatur
- Motoroljetemperatur
- Motoroljetryck
- Transmissionsoiljetemperatur
- Transmissionsoiljetryck
- Hydrauloljetemperatur
- Bromstryck
- Parkeringsbroms ansatt
- Bromsladdning
- Övervarv vid riktningssändring
- Axeloljetemperatur
- Styrtryck
- Vevhustryck
- Redskapslås öppet
- Säkerhetsbältesvarning

Nivåvarningar:

- Bränslenivå
- Dieselavgasvätska/AdBlue-nivå
- Motoroljenivå
- Kylvätskenivå
- Transmissionsoiljenivå
- Hydrauloljenivå
- Spolarvätskenivå

Reduktion av motorns vridmoment vid indikation på funktionsstörning:

- Hög kylvätsketemperatur
- Hög motoroljetemperatur
- Lågt motoroljetryck
- Högt vevhustryck
- Hög laddlufttemperatur

Motoravstängning till tomgång vid indikation på funktionsstörning:

- Hög växellådsoljetemperatur
- Slirning i växellådans kopplingar

Knappsats, bakgrundsbelyst

Startspärr när växel är ilagd

STANDARDUTRUSTNING

Hydraulsystem

Manöverventil, dubbelverkande och servoassisterad tvåslidsventil

Axialkolvpumpar med variabelt deplacement (3) för
1 Arbetshydraulik, pilohydraulik och bromssystem
2 Arbetshydraulik, pilohydraulik, styrning och bromssystem
3 Kylfläkt och bromssystem

Elhydrauliska servoreglare

Elektroniskt hydraulikspakslås

Automatisk kickout-funktion för lyftarm

Automatiskt skopläge

Dubbelverkande hydraulcylindrar

Siktglas för hydrauloljenivå

Hydrauloljekylare

Lastarmsfjädring

Bromssystem

Dubbla bromskretsar

Dubbla bromspedaler

Reservbromssystem

Parkeringsbroms, elhydraulisk

Bromsslitageindikatorer

Oljekylare och filter, fram- och bakaxel

Hytt

ROPS (SS-ISO 3471), FOPS (SS-ISO 3449)

En nyckel, dörr/start

Ljuddämpande innerklädsel

Cigarrettändare, 24 V eluttag

Låsbar dörr

Hyttvärme med friskluftsintag och defroster

Friskluftsintag med två filter

Automatisk värmereglering

Golvmatte

Innerbelysning med två lampor

Inre backspeglar

Dubbla yttre backspeglar

Skjutfönster, höger sida

Tonad vindruta

Rullbälte (SAE J386)

Ställbar ratt

Förvaringsutrymme

Dokumentficka

Solskydd

Mugghållare

Vindrutespolare fram och bak

Vindrutetorkare fram och bak

Intervallfunktion för främre och bakre torkare

STANDARDUTRUSTNING

Skötsel och underhåll

Automatiskt centralsmörjningssystem

Motorolja, framdragen påfyllnings- och avtappningspunkt

Transmissionsolja, framdragen påfyllnings- och avtappningspunkt

Grupperade smörjnipplar, åtkomliga från marknivå

Tryckuttag: transmission och hydraulik, snabbkopplingar

Snabbkoppling för påfyllning av hydraulolja

Verktöglåda, låsbar

Extern utrustning

Orangefärgade lejdare

Skärmar, fram och bak

Viskösa hyttinfästningar

Gummifästen för motor och transmission

Ramledslås

Förberedd för vandalislås för

Motorrum

Kylargrill

Lyftöglor

Surrningsöglor

Tillverkad motvikt

Motvikt, förborrad för skydd (extrautrustning)

Övrig utrustning

Motvikt, timmerhantering

Utrustning

EXTRAUTRUSTNING

Motor

Luftförrnare, cyklontyp
Luftförrnare, oljebadstyp
Luftförrnare, turbotyp
Automatisk motoravstängning
Fördröjd motoravstängning
Motorvärmare
Bränslepåfyllningssil
Bränslevärmare
Handgasreglage
Max. fläkthastighet, varmt klimat
Kylare, korrosionsskyddad
Reversibel kylfläkt och axeloljekylare

Däck

775/65 R29
875/65 R29

Drivlina

Hastighetsbegränsare

Elsystem

Stöldskydd (kodlås)
Nödstopp
Förregling, tag out/lock out
Strålkastare för vänstertrafik
Nummerskyltshållare med belysning
Bakåtriktat kamerasystem, LCD-färgskärm i hytten
Arbetsbelysning alltid på när backväxel läggs i
Akustisk backsignal
Backlarm, hörbart, flera frekvenser
Backvarningsljus, blyxtljuslampa
Sidomarkeringsljus
Roterande varningsljus LED
Roterande varningsljus LED, automatiskt
LED-strålkastare
LED-bakljus
LED-arbetsbelysning, redskap
LED-arbetsbelysning på hytten, fram och bak
LED-arbetsbelysning på hytten, fram, 2 alt. 4 LED-lampor
LED-arbetsbelysning på hytten, bak, 2 alt. 4 LED-lampor
LED-arbetsbelysning, bak i grill, 2 LED-lampor
LED-arbetsbelysning fram, ovanför huvudstrålkastare, 2 LED-lampor
LED-arbetsbelysning sida, på hytt, 4 LED-lampor
LED-arbetsbelysning, redskap, 6 LED-lampor
LED-belysningspaket
Halogenarbetsbelysning, redskap
Halogenarbetsbelysning på hytten, fram och bak
Halogenarbetsbelysning på hytten, bak
Eldistributionsenhet 24 Volt
Backradar
Hjälpstartskontakt, NATO-typ

EXTRAUTRUSTNING

Hydraulsystem

Hydraulolja, biologiskt nedbrytbar, Volvo
Hydraulolja, brandhärdig
Hydraulolja, för varmt klimat

Bromssystem

Bromsledningar, rostfritt stål

Hytt

Hållare för instruktionsbok
Automatisk klimatanläggning, ACC
ACC-reglerpanel, med Fahrenheit-skala
Skyddsfilter för asbestdamm
Askkopp
Luftförrnare för hytt, cyklontyp
Kolfilter
Täckplåt, under hytt
Matlådehållare
Volvo armstöd, förarstol, vänster
Förarstol, Volvo luftfjädring, extra kraftig, högt ryggstöd, uppvärmd
Förarstol, (luftfjädring standard) 2-punktsbälte
Förarstol, (luftfjädring standard) 3-punktsbälte
Förarstol, högsta komfort ISRI
Förarstol, högsta komfort ISRI 3-punktsbälte
Radioinstallationssats inkl. 12-voltsuttag, vänster sida
Radioinstallationssats inkl. 12-voltsuttag, höger sida
Radio (med AUX, Bluetooth och USB-anslutning)
DAB-radio
Subwoofer
Rattkula
Solskydd, bakrutor
Solskydd, sidofönster
Timer hyttvärme (pausvärmare)
Skjutfönster, dörr
Universalnyckel dörr/tändninglås
Fjärröppnare för dörr
Framåtriktad spegel
Hyttvärmare eluttag 240 V
Fördröjd motoravstängning

Skötsel och underhåll

Oljeprovtagningsventil
Fettpåfyllningspump för centralsmörjning
Verktygssats
Nyckelsats för hjulmuttrar
Snabbt motoroljebyte
Rengöringssats med luftmunstycke
ROX, snabb oljebytespump
CareTrack, GSM, GSM/satellit
Telematik, abonnemang

EXTRAUTRUSTNING

Skyddsutrustning

- Bukplåt bak
- Bukplåt, bak, oljetråg
- Skydd för midja och bakram
- Täckplatta, bakram
- Hyttak, extra kraftigt
- Skydd för främre strålkastare
- Skydd för kylargrill
- Skydd för bakljus
- Skydd för sido- och bakrutor

Extern utrustning

- Hyttstege, gummiupphängd
- Brandsläckningssystem
- Handtag på motvikt
- Motvikt, lackerad i signalfärg, diagonalrandig
- Stänkskärmar, heltäckande breddare och skydd Ingår
- Dragkrok

EXTRAUTRUSTNING

Övrig utrustning

- CE-märkning
- Spakstyrning (CDC)
- Reservstyrning med automatisk testfunktion
- Ljuddekal, EU
- Ljuddekal, USA
- Reflexer (dekaler), maskinkontur
- Reflexer (remsor), maskinkontur, hytt
- Tillval för maskiner utan dinitrol
- Ljudreduceringssats, yttre
- LGF-skylt (långsamt gående fordon)
- Skylt, 50 km/h

Redskap

- Timmergripar

ETT URVAL AV VOLVO EXTRAUTRUSTNING

Timmerfösare



Verktygssviten Load Assist



Framåtriktad kamera



Brandsläckningssystem



LED-belysningspaket



Luftförensare



Alla produkter marknadsförs inte på alla marknader. Under vår policy av ständiga förbättringar förbehåller vi oss rätten till ändringar i specifikationer och utförande utan särskilt meddelande. Illustrationerna visar inte alltid maskinen i standardutförande.

V O L V O