

V O L V O



Volvo Radlader 35,0–40,0 t 341 PS

# L200H HIGH LIFT

Volvo Construction Equipment





*Dies ist mit Sicherheit die größte Modellüberarbeitung von Volvo seit der Einführung des L160 High-Lift vor etwa 40 Jahren.*

**Tomas Larsson,**

Geschäftsentwicklung, Wasa-Åkarn AB (Schweden)



# EIN KRAFTPAKET FÜR DIE HOLZINDUSTRIE

Wir waren 1974 der erste Anbieter eines High-Lift-Radladers. Jetzt freuen wir uns, den L200H High Lift vorstellen zu können. Diese Maschine baut auf dem Erfolg ihres Vorgängermodells, dem L180H High-Lift, auf und bietet höhere Produktivität und geringere Betriebskosten beim Holzumschlag.





#### **4 Argumente, die für einen Radlader des Typs Volvo High-Lift im Vergleich zu herkömmlichen Holzumschlagmaschinen sprechen:**

##### **Mehr Lagerkapazität:**

Das High-Lift-System ermöglicht bis zu 6,9 m hohe Polder, was den Lagerplatz im Holzlager im Vergleich zu einem herkömmlichen Radlader mit Holzgreifer um bis zu 60 % vergrößern kann.

##### **Kostengünstigere Vorbereitung des Einsatzortes**

Die Radlader-Grundmaschine kann auf unebenem Untergrund arbeiten und benötigt keine mit Asphalt oder Beton befestigten Bereiche.

##### **Höhere Geschwindigkeit auf nicht befestigtem Untergrund**

Die vier gleich großen Reifen und die Knicklenkung sorgen für bessere Stabilität beim schnellen Fahren auf unebenem Untergrund.

##### **Kostengünstigere Instandhaltung des Einsatzortes**

Die breiten Reifen des Laders reduzieren den Bodendruck und minimieren dadurch die Schäden beim Fahren auf befestigten Untergrund.



# Höhere Produktivität

Der L200H High Lift ist stärker als sein Vorgänger und kann entsprechend mit größeren Greifern ausgerüstet werden, um schwerere Lasten zu befördern. Die Maschine wurde speziell verstärkt, um mehr Kubikmeter pro Stunde bewegen zu können.

## 13 % größerer Greifer

Passen Sie die Maschine mit den verbesserten Greifern an Ihre spezifische Anwendung an. Aufbauend auf unserem langen Erbe bei der Produktion von High-Lift-Radladern haben wir unser eigenes Sortiment aus verstärkten Greifern mit höherer Kapazität entwickelt. Unsere Greifer mit bis zu 4,3m<sup>2</sup> Querschnitt sind hinsichtlich Größe und Form für ein leichtes Befüllen optimiert.



## Stärkere Rotatoreinheit

Damit Sie jeden Stamm des Stapels erreichen, ist die Einheit komplett um 360 Grad drehbar und außerdem kippbar. Das neue Design minimiert den Servicebedarf.



## Größere Standsicherheit

Die serienmäßigen langlebigen Niederquerschnittsreifen vom Typ 875 bieten die notwendige Stabilität für eine erhöhte Belastungsfähigkeit. Das weiter verbesserte Dämpfungssystem an der Rotatoreinheit minimiert ein Schwingen der Last und erhöht den Bedienerkomfort.





# BIS ZU 27 % MEHR STEMMEN

Profitieren Sie von maximal 11,2 Tonnen Hubleistung, ermöglicht durch die neue Ladeinheit mit verstärktem Hubarmsystem, Querträger und Rotatoreinheit.



# Bewährte Kraftstoffeffizienz

Der L200H High Lift baut auf der bewährten Technologie seines Vorgängers auf und liefert die überragende Kraftstoffeffizienz, die Sie von einer Volvo-Maschine erwarten.

## Reverse By Braking

Ein Patent von Volvo, das die Komponentenlebensdauer verlängert und den Bedienerkomfort erhöht. Die Bremsfunktion verlangsamt die Maschine durch Reduzierung der Motordrehzahl, wenn der Bediener die Richtung wechseln möchte. Sie setzt automatisch die Betriebsbremse an und reduziert dadurch die Belastung des Antriebstrangs.



## ECO-Pedal

Das von Volvo eingeführte ECO-Pedal ist ein Alleinstellungsmerkmal, das die ökonomische Maschinenbedienung unterstützt: durch einen Gegendruck als Reaktion auf die zu starke Betätigung des Gaspedals.



## Effizienz dank Vernetzung

Kraftstoffeffizienz gehört zu den wichtigsten Betriebskosten. Kraftstoffeffizienzberichte helfen Ihnen, Optimierungspotenzial zu ermitteln. Falls Sie Hilfe benötigen, um Einblicke in Maßnahmen umzusetzen, erstellt Ihr Volvo-Händler gerne gemeinsam mit Ihnen einen Plan zur langfristigen Effizienzsteigerung.







# EFFIZIENTE UND WIRKSAME LEISTUNG

Das Schaltverhältnis wurde an die erwartete Maximallast angepasst, um schnelle Beschleunigung und sanften Betrieb zu erhalten. Bewährte Technologien wie OptiShift und Wandlerkupplung erhöhen die Kraftstoffeffizienz weiter.

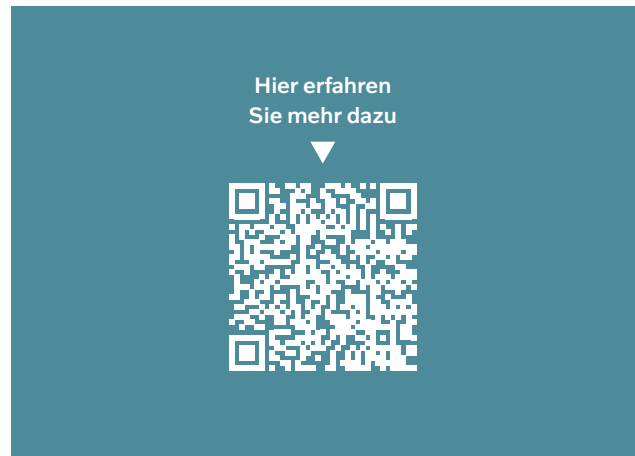


# Load Assist NEU!

Holen Sie sich Zugang zu einem Satz Tools, mit denen Sie das volle Potenzial Ihres Volvo Radladers freisetzen und die Produktivität, Effizienz und Rentabilität Ihres Unternehmens steigern.

## Operator Coaching

Angesichts der immer weiterentwickelten Maschinen hilft das Bedienertraining, das volle Potenzial des Radladers auszuschöpfen. Das Tool liefert dem Bediener in Echtzeit Informationen und Anleitung, damit dieser besser versteht, wie seine Handlungen sich auf die Produktivität und Leistungsfähigkeit der Maschine auswirken. Und er sieht, in welchen Bereichen er seine Arbeitstechnik verändern oder verbessern kann.



## Reifendruck-Überwachungssystem

Das Reifendruck-Überwachungssystem optimiert die Lebensdauer der Reifen und minimiert die Zeit für Maschineninspektionen. Das System ermöglicht die Überwachung von Druck und Temperatur von luft- und wassergefüllten Reifen bequem von der Kabine aus.



## Integrierte Sicht nach hinten

Falls installiert, werden die Rückfahrkamera und das Radarererkennungssystem, das eine audiovisuelle Warnung bei übersehenen und sich annähernden Objekten auslöst, im integrierten Display Volvo Co-Pilot angezeigt.







So funktioniert's ▶



# INTEGRIERTES WIEGESYSTEM

Mit Unterstützung durch das integrierte Wiegesystem OBW, das Echtzeit-Einsicht in die Beladung des Greifers und die Nutzlast des beladenen Fahrzeugs liefert, eliminieren Sie Über- oder Unterladung, Nachwiegen und Wartezeiten. Sobald die Greiferlast einen eingestellten Schwellenwert überschreitet, wird eine Warnung ausgelöst. Dies trägt zur Wahrung der Maschinenstabilität und Sicherheit am Arbeitsplatz bei.



# Erste Wahl der Fahrer

Steigen Sie ein in die am besten ausgestattete Kabine der Branche mit neuen High-Lift-Spezialfunktionen, die für komfortables und produktives Arbeiten sorgen.

## Präzisionssteuerung

Die speziell entwickelten Multifunktionshebel ermöglichen eine präzise Steuerung der Hydraulik. Die Joysticks können jetzt ganz einfach vom Smartphone oder Tablet aus über eine passwortgeschützte Bluetooth-Verbindung auf die Vorlieben des Bedieners abgestimmt werden.

## Comfort Drive Control

Für ermüdungsarmes, produktives Arbeiten bietet Comfort Drive Control die Möglichkeit, die Maschine mit einem Hebel anstelle des Lenkrads zu steuern. Das ist beim schnellen Entladen von Lkw besonders nützlich.



## Bessere Sicht

Die optionale Frontkamera zeigt auf einem eigenen Display in der Kabine die Geschehnisse vor der Maschine und oben auf dem Polder an.

## Kollisionsminderungssystem

Das Kollisionsminderungssystem wurde entwickelt, um einen sicheren Betrieb von Volvo Radladern zu unterstützen. Das optionale System unterstützt den Fahrer beim Rückwärtsfahren, indem es automatisch die Bremsen betätigt, wenn sich die Maschine einem Hindernis nähert, und so dazu beiträgt, das Risiko oder die Folgen von Kollisionen zu verringern und die Sicherheit auf der Baustelle zu erhöhen.







# KOMFORTABLE PRODUKTIVITÄT

Der L200H High Lift bietet wahrhaft die beste Bedienungsumgebung der Branche. Sie haben die Wahl zwischen verschiedenen Sitzen – bis zum komplett einstellbaren Premium-Sitz – mit 3-Punkt-Sicherheitsgurt. Die Arbeitsumgebung ist geräumig, ergonomisch gestaltet und bietet hervorragende Sicht.



# Höhere Betriebszeit

Lange Lebensdauer, reduzierter Wartungsbedarf, unkomplizierter Zugang zu Wartungspunkten und verschiedene ergänzende Services helfen Ihnen, die Wartungskosten gering und die Verfügbarkeit hoch zu halten.

## Geringerer Wartungsbedarf

Dank des wartungsfreien Drehmotors, dem 1 000 Stunden Wartungsintervall für den Motor und der Zentralschmieranlage verbringen Sie nur wenig Zeit mit Wartungsarbeiten und können länger härter arbeiten.



## Cool bleiben

Das externe Achsöl-Kühlsystem reduziert die Achsentemperatur, was die Lebensdauer der Achsen und Bremsen verlängert. Der verwendete Achsölfilter verlängert das Ölwechselintervall auf 4000 Stunden. Ein hydraulisch angetriebener Kühllüfter reguliert die Temperatur wesentlicher Komponenten und stellt dadurch lang andauernd hohe Leistung sicher. Die Umkehrfunktion bläst die Luft in die entgegengesetzte Richtung und unterstützt die Selbstreinigung.



## Einfache Ölwechsel

Schnellanschlüsse sorgen für schnelle und einfache Wechsel von Hydrauliköl, Getriebeöl, Motoröl und Vorderachsöl, ohne Gefahr des Auslaufens und Verschmutzung der Umwelt.



## Höhere Einsatzzeit dank Vernetzung

Mit dem CareTrack-Telematiksystem maximieren Sie die Maschinenbetriebszeit und reduzieren Sie die Reparaturkosten. Mit ActiveCare mit Überwachung rund um die Uhr und wöchentlichen Berichten können Sie Ihre Maschine selbst im Blick behalten oder dies wahlweise auch uns überlassen. ActiveCare ist Eile eines Portfolios aus Verfügbarkeitsdiensten mit Wartungs- und Reparaturvereinbarungen, Garantieverlängerungen und vielem mehr.







# BESSERER ZUGANG FÜR WARTUNGSARBEITEN

Zur erleichterten Wartung kann die Volvo-Kabine wahlweise im Winkel von 30° oder 70° gekippt werden, kombiniert mit einer elektrisch betriebenen Motorhaube. Inspektionen und Reinigung des Motorraums sind jetzt dank der zusätzlichen seitlichen Handläufe sowie der leicht abnehmbaren, neu positionierten Abdeckungen noch leichter.



# Auf zu neuen Höhen

## Überragende Kraftstoffeffizienz

- Optimierte Getriebeübersetzung für bessere Beschleunigung und reibungslosen Betrieb
- OptiShift – Reverse By Braking, Getriebe mit Wandlerüberbrückung
- ECO-Pedal
- Bericht Kraftstoffverbrauch

## Load Assist NEU!

- Integriertes Wiegesystem
- Reifendruck-Überwachungssystem
- Fahrertraining
- Integrierte Rückfahrkamera und optionales Radarerkennungssystem

## Des Fahrers erste Wahl

- Per Smartphone/Bluetooth konfigurierbarer Joystick
- Frontkamera (Option)
- Kollisionsminderungssystem (optional)
- Verstellbarer Premiumsitz mit 3-Punkt-Gurt (Option)
- Comfort Drive Control: Joysticklenkung (Option)
- Schulungsprogramm für Maschinenbediener

## In Bewegung bleiben

- 4000-Stunden-Intervalle für Achsölwechsel
- 1000-Stunden-Motor-Wartungsintervalle
- Umkehrlüfter
- Automatische Zentralschmieranlage
- ActiveCare
- Volvo-Originalteile, Wartungs- und Reparaturverträge

## Unkomplizierte Wartung

- Schnellkupplungen zum Ablassen und Einfüllen von Öl für Hydraulik, Getriebe, Motor und Vorderachse
- Erleichterte Inspektion und Reinigung des Motorraums durch zusätzliche Handläufe auf beiden Seiten, elektronisch betätigte Motorhaube und leicht abnehmbare/wieder anbringbare Abdeckungen
- Kippbare Kabine
- Bremsenverschleißanzeiger an den Rädern
- Austauschbare Belüftungsfiler





## Bis zu 27 % mehr stemmen

- Bis zu 11,2 Tonnen Hubleistung
- Sortiment an Volvo-Greifern – bis 13 % größerer Greiferquerschnitt (4,3 m<sup>2</sup>)
- Stärkere Rotatoreinheit mit integriertem Dämpfungssystem
- Breiter Niederquerschnittsreifen

## Seit 1974 ein bewährtes Konzept

- Hubarmsystem für Holzstapel bis zu 6,9 m Höhe
- Schnelleres Fahren auf unbefestigtem Terrain
- Möglichkeit des Betriebs auf unbefestigtem Untergrund
- Minimierung des Risikos, befestigte Untergründe zu beschädigen
- Stammschieber (Option): bis zu 30 % höhere Stapel





# Der L200H High Lift im Detail

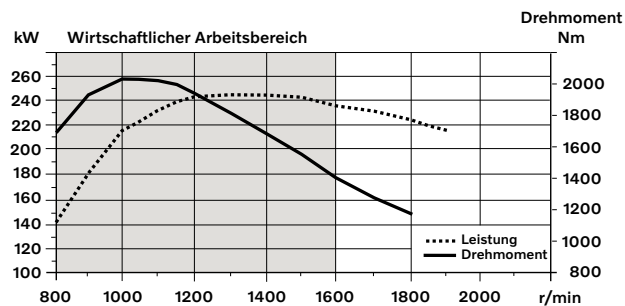
## Motor

V-ACT Stufe V, 13l-Sechszylinder Turbodiesel-Reihenmotor mit 4 Ventilen pro Zylinder, obenliegender Nockenwelle und elektronisch gesteuerten Pumpe-Düse-Einheiten (PDE). Der Motor ist mit austauschbaren, nassen Zylinderlaufbuchsen, Ventilführungen und Zylindersitzen ausgestattet. Die Befehle werden als elektrische Signale vom Gaspedal oder dem als Sonderausstattung erhältlichen Handgashebel übertragen.

Luftreinigung: zweistufig: Vorfilter – Primärfilter.

**Kühlsystem:** elektronisch gesteuerter Kühllüfter mit Hydrostatantrieb und Ladeluftkühler

Motor	Volvo	D13J
Max. Leistung bei	r/min	1 300 - 1 400
ECE R120 net	kW	251
	PS	341
ISO 9249, SAE J1349 netto	kW	250
	PS	340
Max. Drehmoment bei	r/min	1 000
ECE R120 net	Nm	2 071
ISO 9249, SAE J1349 netto	Nm	2 065
Wirtschaftlicher Arbeitsbereich	r/min	800 - 1 600
Hubraum	l	12.8



## Bremsanlage

**Betriebsbremse:** Volvo Zweikreisystem, mit Stickstoff gefüllte Druckspeicher. Außen montierte, hydraulisch betätigte, vollständig gekapselte, ölgekühlte, nasse Lamellenbremsen. Der Bediener kann über Contronic die automatische Getriebeabschaltung beim Bremsen vorwählen.

**Feststellbremse:** Trockene Scheibenbremse Federkraftbetätigte, elektrohydraulische Entriegelung über einen Schalter auf der Instrumententafel.

**Sekundärbremse:** Zweikreis-Bremsanlage mit aufladbaren Bremsdruckspeichern. Ein Kreis oder die Feststellbremse erfüllen alle Sicherheitsanforderungen.

**Standardausführung:** Die Bremsanlage entspricht den Anforderungen von ISO 3450.

Anzahl von Brems scheiben pro Rad	1
Druckspeicher	2 x 1.0 + 1 x 0.5

## Elektrische Anlage

### Zentrale Warnanlage:

Contronic-Überwachungssystem mit zentraler Warnleuchte und Warnton für die folgenden Funktionen:

- Schwere Motorstörung - Niedriger Druck im Lenksystem - Warnung überhöhte Motordrehzahl - Kommunikationsunterbrechung (Rechnerfehler)  
 Zentrale Warnleuchte und Warnton bei eingekoppeltem Getriebe für folgende Funktionen: - Niedriger Motorölldruck - Hohe Motoröltemperatur - Hohe Ladelufttemperatur - Niedriger Füllstand Kühlmittel - Hohe Kühlmitteltemperatur - Hoher Druck im Kurbelwellengehäuse - Niedriger Getriebeölldruck - Hohe Getriebeöltemperatur - Niedriger Bremsdruck - Angezogene Feststellbremse - Fehler beim Aufladen der Bremse - Niedriger Füllstand Hydrauliköl - Hohe Hydrauliköltemperatur - Überdrehen bei eingekoppeltem Getriebe - Hohe Öltemperatur des Kühlkreislaufs der Bremsen in Vorder- und Hinterachsen.

Spannung	V	24
Batterien	V	2 x 12
Batterieleistung	Ah	2x170
Kaltstartfähigkeit ca.	A	1 000
Generatorleistung	W/A	2 280/80
Leistung Anlassermotor	kW	7

## Antriebsstrang

**Drehmomentwandler:** einstufig.

**Getriebe:** Volvo-Vorgelegegetriebe mit Einhebelbedienung. Schnelle und geschmeidige Gangschaltung, dank Pulsweitenmodulation (PWM). Drehmomentwandler mit Wandlerüberbrückung.

**Getriebe:** Volvo-APS-Schaltautomatik mit Vollautomatik 1-4 und Betriebsartenwahlschalter mit 4 verschiedenen Schaltprogrammen, einschließlich AUTO. Verfügt außerdem über eine Zugkraftkontrolle, die das Durchdrehen der Räder verhindert.

Achsen: Schwimmend gelagerte Achswellen mit Planetenunterstützungsgetrieben von Volvo. Starre Vorderachse und hintere Pendelachse. 100 Prozent schlüssige Differenzialsperre an der Vorderachse.

Getriebe	Volvo	HTL 223
Drehmomentsteigerung, Verhältnis Strömungsabriss		2.09:1
1. Gang	km/h	6
2. Gang	km/h	13
3. Gang	km/h	24
4. Gang	km/h	38

Hinweis: 4 Gang begrenzt durch ECU

Vorderachse/Hinterachse		AWB 40B
Pendelweg der Achse	± °	13
Bodenfreiheit	mm	540
Pendelwinkel	°	13

## Kabine

**Instrumente:** Alle wichtigen Informationen werden zentral im Sichtfeld des Fahrers angezeigt. Display für Contronic-Überwachungssystem.  
**Heizung und Entfroster:** Heizelement, gefilterte Frischluft, Automatik- und elfstufiges Gebläse. Entfrosterdüsen für alle Scheiben.  
**Fahrersitz:** Fahrersitz mit einstellbarer Federung und Aufrollautomatik für den Sicherheitsgurt. Die Sitzaufhängung ist an der Kabinenrückwand und am Boden befestigt. Die vom Sicherheitsgurt mit Aufrollautomatik übertragenen Kräfte werden von den Sitzschienen absorbiert.  
**Standard:** Die Kabine wurde nach ROPS (ISO 3471) und FOPS (ISO 3449) getestet und zugelassen. Die Kabine erfüllt die Anforderungen von ISO 6055 (Flurförderzeuge – Fahrerschutzdächer) und SAE J386 („Insassen-Rückhaltesystem für geländegängige Arbeitsmaschinen“). Das Kühlmittel des Typs R134a wird verwendet, wenn diese Maschine mit einer Klimaanlage ausgestattet ist. Enthält fluoriertes Treibhausgas R134a, Treibhauspotenzial 1.430 t CO<sub>2</sub>-eq

Be- und Entlüftung	m <sup>3</sup> /min	9
Heizleistung	kW	16
Klimaanlage (Sonderausstattung)	kW	7.5

## Lenkanlage

**Lenkung:** lastabhängige, hydrostatische Knicklenkung.  
**Systemversorgung:** Das Lenksystem wird vorrangig durch eine lastabhängige Axialkolbenpumpe mit variabler Fördermenge versorgt.  
**Lenkzylinder:** zwei doppelt wirkende Zylinder.

Lenkzylinder		2
Zylinderbohrung	mm	90
Kolbendurchmesser	mm	60
Hub	mm	525
Betriebsdruck	MPa	21
Maximale Fördermenge	l/min	252
Maximaler Einschlagwinkel	± °	37

## Wartung-Füllmengen

**Wartungszugang:** Große, elektrisch betriebene, leicht zu öffnende Motorhaube über den gesamten Motorraum. Die Flüssigkeitsfilter und Komponenten Luftfilter sind für lange Wartungsintervalle ausgelegt. Ein Schnellkupplungsadapter am Hydrauliktank ermöglicht ein schnelles und sauberes Einfüllen von Hydrauliköl. Für eine leichtere Fehlerdiagnose können die Daten überwacht, gespeichert und analysiert werden.

Kraftstofftank	l	366
DEF-/AdBlue®-Behälter	l	31
Motorkühlmittel	l	55
Hydrauliköltank	l	156
Getriebeöl	l	48
Motoröl	l	50
Achsöl Vorderachse	l	46
Achsöl Hinterachse	l	55

## Hubgerüst

Das Volvo-High-Lift-Hubgerüst ist eine robuste, stabile Eigenentwicklung, die beste Sicht auf den gesamten Arbeitszyklus bietet. Die neue Hubgerüstkonstruktion bietet eine größere Hubhöhe und die Möglichkeit den Greifer ganz geöffnet um 360 Grad in der höchsten Stellung zu drehen. Die Hubhöhe beträgt unter dem geschlossenen Greifer bis zu 6 Meter. Das Hubarmsystem enthält einen integrierten Windschutzscheibenschutz.

Hubzylinder		2
Zylinderbohrung	mm	140
Kolbenstangendurchmesser	mm	110
Hub	mm	2 242
Kippzylinder		2
Zylinderbohrung	mm	140
Kolbenstangendurchmesser	mm	70
Hub	mm	691

## Hydraulikanlage

**Versorgung:** Zwei lastabhängige Axialkolben-Verstellpumpen. Die Lenkfunktion hat bei einer der beiden Pumpen immer Vorrang.  
**Ventile:** zwei Hauptventile. Hauptventil 1: 2 Senkdrosselventil für die Hub- und Kippfunktion. Hauptventil 2: 4 Senkdrosselventil für Greifer, Kippen des Greifers, Rotator und Stammschieber (Zusatzausrüstung).  
**Filter:** Hauptstrom-Filterpatrone mit Feinheitegrad 10 µm (absolut).

Maximaler Arbeitsdruck, Pumpe 1	MPa	20
Maximaler Betriebsdruck, Pumpe 2	MPa	28
Steuersystem	MPa	3.2 - 4.0
Niedriger, leer (von oben nach unten)	s	6

## Geräuschpegel

Lärmdruckpegel in der Kabine entspricht ISO 6396

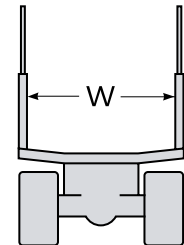
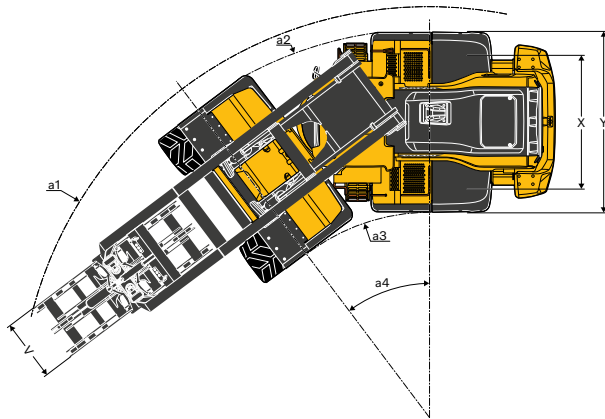
L <sub>pA</sub>	dB	70
-----------------	----	----

Externer Lärmpegel erfüllt ISO 6395 und EU-Lärmrichtlinie (2000/14/EG)

L <sub>WA</sub>	dB	108
-----------------	----	-----



# Technische Daten



## Bereifung 875/65 R29\*

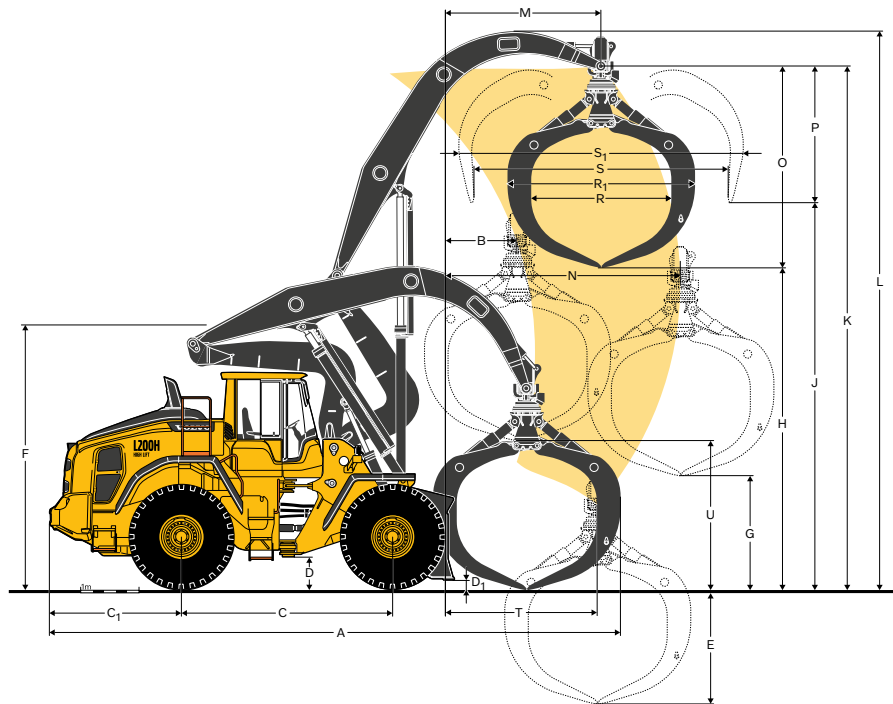
### Drehgreifer, 360°, 4,3 m<sup>2</sup>, 54578540

B	mm	1 210
C	mm	3 550
C <sub>1</sub>	mm	2 230
D Bodenfreiheit	mm	540
D <sub>1</sub> Bodenfreiheit mit Stammschieber	mm	250
F Minimale Maschinenhöhe bei nach vorn gekipptem Greifer	mm	4 790
K	mm	9 070
L	mm	9 630
M	mm	2 610
N	mm	3 970
T	mm	2 540
U	mm	2 500
X	mm	2 400
Y	mm	3 260
a <sub>1</sub>	mm	7 390
a <sub>2</sub>	mm	6 980
a <sub>3</sub>	mm	3 680
a <sub>4</sub>	°	± 37
Länge des Stammschiebers**	mm	200

\* Die Reifen des Typs 775/65 R29 ändern die Abmessungen B, E, M, N, T um +70 mm und die Höhen G, H, J, K, L um -70 mm.

\*\* Der Stammschieber ändert die Länge A um +200 mm sowie die Längen B, M und N um -200 mm.

Hinweis: Beim Entladen von Holztransportern sollte die Breite des Greifers (Maß R) gleich oder schmaler sein als der Abstand (W) zwischen den „Pfosten“ des Fahrzeugs.



		Runde Form								Herzförmig
<b>Bereifung 875/65 R29</b>										
<b>Bestell-Nr.</b>		55019257	55019260	55019263	55019272	55019148	55019230	55019243	54578540	55019237
<b>Spann-</b>		<b>Kette</b>				<b>Stiele</b>				<b>Stiele</b>
<b>Greiferfläche</b>	<b>m<sup>2</sup></b>	<b>3,4</b>	<b>3,7</b>	<b>4</b>	<b>4,3</b>	<b>3,4</b>	<b>3,7</b>	<b>4</b>	<b>4,3</b>	<b>3,7</b>
A	mm	9 620	9 680	9 740	9 770	9 620	9 680	9 740	9 770	9 680
E	mm	1 560	1 680	1 800	1 920	1 560	1 680	1 800	1 920	1 860
G	mm	2 250	2 130	2 010	1 890	2 250	2 130	2 010	1 890	1 950
H	mm	5 980	5 860	5 740	5 620	5 980	5 860	5 740	5 620	5 680
J	mm	6 890	6 830	6 770	6 710	6 890	6 830	6 770	6 710	6 740
O	mm	3 090	3 210	3 330	3 450	3 090	3 210	3 330	3 450	3 390
P	mm	2 180	2 240	2 300	2 360	2 180	2 240	2 300	2 360	2 330
R	mm	2 400	2 400	2 400	2 400	2 400	2 400	2 400	2 400	2 400
R <sub>1</sub>	mm	3 070	3 130	3 190	3 220	3 070	3 130	3 190	3 220	3 130
S	mm	3 730	3 950	4 160	4 370	3 730	3 950	4 160	4 370	4 210
S <sub>1</sub>	mm	4 300	4 500	4 700	4 900	4 300	4 500	4 700	4 900	4 410
V	mm	1 100	1.100	1.100	1.100	1.100	1.100	1.100	1.100	900
<b>Greifergewicht</b>	<b>kg</b>	<b>2 520</b>	<b>2 580</b>	<b>2 650</b>	<b>2 750</b>	<b>2 870</b>	<b>2 950</b>	<b>3 060</b>	<b>3 140</b>	<b>2 880</b>
<b>Max. Nutzlast*</b>	<b>kg</b>	<b>11 150</b>	<b>11.090</b>	<b>11 030</b>	<b>10 920</b>	<b>10 800</b>	<b>10 730</b>	<b>10 620</b>	<b>10 540</b>	<b>10 790</b>
<b>Betriebsgewicht**</b>	<b>kg</b>	<b>36 300</b>	<b>36 360</b>	<b>36 420</b>	<b>36 520</b>	<b>36 650</b>	<b>36 720</b>	<b>36 830</b>	<b>36 910</b>	<b>36 650</b>
Holz		x	x	x	x	x	x	x	x	
Kurzholz (Faserholz)										x
Entladen gegen eine Wand										x
Verfügbarkeit von Reifen		775 & 875		875		775 & 875		875		775 & 875

\* Vollständig knickgelenkt, mit Reifeneinfederung, Ausleger eingefahren um ~750 mm mit 875er-Reifen und um ~850 mm mit 775er-Reifen.

\*\* Einschließlich Flüssigkeit in den Hinterreifen.

Hinweis: Der Stammschieber erhöht das Maschinengewicht um 970 kg. Der Kühlergrillschutz (WL86023) erhöht das Maschinengewicht um 130 kg und die Nutzlast um 100 kg. Die Feuerlöschanlage erhöht das Betriebsgewicht um 85 kg.



# Ausrüstung

## STANDARD AUSRÜSTUNG

### Motor

Abgasnachbehandlungssystem  
Dreistufiger Luftfilter, Vorfilter, Primär- und Sekundärfilter  
Sichtglas für Füllstand des Kühlmittels  
Vorwärmen der Ansaugluft  
Kraftstoffvorfilter mit Wasserabscheider  
Kraftstofffilter  
Kurbelgehäuseentlüftung mit Ölabscheider  
Umkehrlüfter  
Externer Schutz Kühler-Lufteinlass

### Antriebsstrang

Automatische Schaltung  
Voll automatische Gangschaltung, 1-4  
PWM-gesteuerte Schaltung  
Vor- und Rückwärtsschalter auf der Bedienkonsole der Hydrauliksteuerung  
Zugkraftkontrolle  
Sichtglas zur Kontrolle des Getriebeölfüllstands  
Differenziale: vorn 100 % schlüssige, hydraulische Differenzialsperre  
Hinterachse konventionell.  
OptiShift  
Wandlerüberbrückung im ersten Gang

### Elektrische Anlage

24 V, vor-verkabelt für als Option erhältliches Zubehör  
Lichtmaschine 24V/80A/2280W  
Batterietrennschalter  
Tankfüllstandsanzeige  
Betriebsstundenzähler  
Elektrische Hupe  
Kombiinstrument:  
Kraftstoffstand  
DEF-/AdBlue-Stand  
Getriebebetemperatur  
Kühlflüssigkeitstemperatur  
Instrumentenbeleuchtung  
Beleuchtung:  
Doppel-Halogencheinwerfer mit Fern- und Abblendlicht.  
Standlicht  
Doppelte Brems- und Rückleuchten  
Blinker mit Warnblinkfunktion  
Halogen-Arbeitsscheinwerfer (2 vorn und 2 am Heck)

## STANDARD AUSRÜSTUNG

### Contronic-Überwachungssystem

Überwachen und speichern von Maschinendaten  
Contronic-Anzeige  
Kraftstoffverbrauch  
Dieselabgas Fluid/AdBlue Verbrauch  
Umgebungstemperatur  
Uhr  
Testfunktion für Warn- und Anzeigeleuchten  
Bremstest  
Testfunktion, Geräuschpegel bei max. Lüfterdrehzahl

### Warn- und Anzeigeleuchten:

Batterieladestand  
Feststellbremse

### Warn- und Display-Meldungen:

Regeneration  
Motorkühlmitteltemperatur  
Ladelufttemperatur  
Motoröltemperatur  
Motoröldruck  
Getriebeöltemperatur  
Getriebeöldruck  
Hydrauliköltemperatur  
Bremsendruck  
Feststellbremse betätigt  
Druckaufbau Bremsen  
Überdrehen bei Richtungswechsel  
Achsoltemperatur  
Lenkdruck  
Kurbelgehäusedruck  
Anbaugerätearretierung offen  
Sicherheitsgurt-Warnung

### Füllstandswarnungen:

Kraftstoffstand  
DEF-/AdBlue-Stand  
Motorölstand  
Motorkühlmittelstand  
Getriebeölstand  
Hydraulikölstand  
Waschflüssigkeitsstand

### Anzeige bei Drehmomentreduzierung im Fall einer Funktionsstörung:

Motorkühlmitteltemperatur zu hoch  
Motoröltemperatur zu hoch  
Motoröldruck zu niedrig  
Kurbelgehäusedruck zu hoch  
Ladelufttemperatur zu hoch

### Anzeige bei Motorabstellung auf Leerlauf im Fall einer Funktionsstörung:

Getriebeöltemperatur zu hoch  
Schlupf in Getriebekupplungen

### Von hinten beleuchtetes Tastenfeld

Startverriegelung, sobald ein Gang eingelegt ist

---

**STANDARDAUSRÜSTUNG**

---

**Hydraulikanlage**

Hauptsteuerventil, doppelt wirkend mit hydraulischer Vorsteuerung

Axialkolbenverstellpumpen (3) für:

1 Arbeitshydraulik, Steuerhydraulik und Bremsanlage

2 Arbeitshydraulik, Steuerhydraulik, Lenk- und Bremsanlage

3 Kühllüfter und Bremsanlage

Elektrohydraulische Vorsteuerung

Elektronischer Sperrhebel Hydraulik

Automatischer Endschalter Ausleger

Automatische Schaufelrückführung

Doppelt wirkende Hydraulikzylinder

Sichtglas Hydraulikölfüllstand

Hydraulikölkühler

Hubgerüstdämpfung

**Bremsanlage**

Doppelter Bremskreis

Zwei Bremspedale

Hilfsbremse

Feststellbremse, elektrohydraulisch

Anzeigen Bremsverschleiß

Ölkühler und Filter Vorder- und Hinterachse

**Kabine**

ROPS (ISO 3471), FOPS (ISO 3449)

Ein-Schlüssel-System Tür/Anlasser

Lärmschutzverkleidung in der Kabine

Zigarettenanzünder, 24 V Steckdose

Abschließbare Tür

Kabinenheizung mit Frischluft und Entfroster

Frischlufteinlass mit zwei Filtern

Automatische Heizungssteuerung

Bodenmatte

Zwei Innenleuchten

Innen montierte Rückspiegel

Zwei außen montierte Rückspiegel

Schiebefenster rechts

Getönte Windschutzscheibe

Sicherheitsgurt mit Aufrollautomatik (SAE J386)

Einstellbares Lenkrad

Staufach

Dokumententasche

Sonnenblende

Getränkehalter

Scheibenwäscher für Front- und Heckscheibe

Scheibenwischer Front- und Heckscheibe

Intervallschaltung für Wischer von Front- und Heckscheibe

---

**STANDARDAUSRÜSTUNG**

---

**Service und Wartung**

Automatische Zentralschmieranlage

Ablass- und Einfüllschlauch für Motoröl

Ablass- und Einfüllschlauch für Getriebeöl

Schmierverteiler vom Boden zugänglich

Druckprüfanschlüsse: Getriebe und Hydraulik, Schnellverschlüsse

Schnellkupplung für Nachfüllen von Hydrauliköl

Abschließbarer Werkzeugkasten

**Äußere Ausstattung**

Orange Handläufe

Kotflügel vorn und hinten

Viskosegelagerte Kabine

Auf Gummipuffern gelagerter Motor und Getriebe

Rahmen, Gelenksperre

Vandalismusschutz für

Motorraum

Kühlergrill

Hubösen

Verzurrpunkte

Gegengewicht

Gegengewicht, Vorbohrungen für Schutzgitter, die als Sonderausstattung erhältlich sind

**Sonstige Ausstattung**

Gegengewicht, Holzumschlag



# Ausrüstung

## SONDERAUSSTATTUNG

### Motor

Zyklonvorfilter
Ölbadluftfilter
Luftfilter, Turbo-Typ
Automatische Motorabschaltung
Verzögerte Motorabschaltung
Motorvorwärmung
Kraftstoffsieb
Kraftstoff-Vorwärmer
Handgas
Max. Drehzahl Motorlüfter, warmes Klima
Korrosionsgeschützter Kühler
Umkehrlüfter und Achsölkühler

### Bereifung

775/65 R29
875/65 R29

### Antriebsstrang

Geschwindigkeitsbegrenzer
---------------------------

### Elektrische Anlage

Diebstahlsicherung
Notausschalter
Sperrvorrichtung, Hauptschalter
Assym. links, Fahrscheinwerfer
Nummernschildhalter, Beleuchtung
Rückraumüberwachung, LCD-Farbmonitor in der Kabine
Reduzierte Funktion, Arbeitsleuchten, Rückwärtsgang eingelegt
Rückfahrtsignal, akustisch
Rückfahralarm, Akustisch, Multifrequenz
Warnleuchte für Rückwärtsfahrt, stroboskopische Beleuchtung
Seitliche Begrenzungsleuchten
Rundumleuchte, LED
, automatische LED Rundumleuchte
LED-Scheinwerfer
LED Rückleuchten
LED Arbeitsscheinwerfer, Anbaugeräte
LED-Arbeitsscheinwerfer an der Kabine, vorn und hinten
LED Arbeitsscheinwerfer an der Kabine, vorne, 2 alt. 4 LED leuchten
LED Arbeitsscheinwerfer an der Kabine, hinten, 4 LED leuchten
LED Arbeitsleuchten, hinten am Kühlerschutzgitter, 2 LED-Leuchten
LED Arbeitsleuchten, vorn über den Scheinwerfern, 2 LED-Leuchten
LED Arbeitsleuchten, seitlich an der Kabine, 4 LED-Leuchten
LED Arbeitsscheinwerfer, an der Ausrüstung, 6 LED Lampen
LED Scheinwerferpaket
Halogen-Arbeitsleuchte Anbaugerät
Halogen Arbeitsscheinwerfer an der Kabine, vorn und hinten
Halogen Arbeitsscheinwerfer an der Kabine, hinten
Verteilerkasten 24 Volt-Einheit
Radarerkennungssystem
Starthilfeanschluss, NATO-Typ

## SONDERAUSSTATTUNG

### Hydraulikanlage

Biologisch abbaubares Hydrauliköl, Volvo
Hydrauliköl, feuerbeständig
Hydrauliköl, für warmes Klima

### Bremsanlage

Bremsleitungen aus Edelstahl
------------------------------

### Kabine

Befestigung für Bedienungsanleitung
Option steht eine automatische Klimaanlage (ACC)
Steuerung der automatischen Klimaanlage, mit Fahrenheit-Skala
Asbeststaubfilter
Aschenbecher
Kabinenluft-Vorfilter, Zyklon-Typ
Aktivkohlefilter
Schutzplatte unter der Kabine
Brotkasten-Halter
Armlehne am Fahrersitz, Volvo, links
Volvo-Fahrersitz, mit Luftfederung, HD, hohe Rückenlehne, mit Sitzheizung
Fahrersitz, (serienmäßig luftgefedert) 2-Punkt-Sicherheitsgurt
Fahrersitz, (serienmäßig luftgefedert) 3-Punkt-Sicherheitsgurt
Fahrersitz, Premium Comfort ISRI
Fahrersitz, Premium Comfort ISRI mit 3-Punkt-Sicherheitsgurt
Radioeinbausatz 12-Volt, links
Radioeinbausatz 12-Volt, rechts
Radio mit zusätzlichem Eingang, USB-Buchse und Bluetooth
DAB-Radio
Subwoofer
Lenkradknopf
Sonnenblenden, Heckscheibe
Sonnenblende, Seitenscheiben
Zeitschaltung Kabinenheizung
Schiebefenster, Tür
Universal Tür-/Zündschlüssel
Fernbedienung Tür
Frontspiegel
Kabinenheizung Steckdose 240V
Verzögerte Motorabschaltung

### Service und Wartung

Ölprobe-Entnahmeventil
Nachfüllpumpe für das Schmieresystem
Werkzeugsatz
Spannschlüssel-Satz für Radmutter
Schneller Motorölwechsel
Reinigungssatz mit Druckluftpistole
ROX, Öl-Schnellwechelpumpe
CareTrack, GSM, GSM/Satellit
Telematics, Abonnement

## SONDERAUSSTATTUNG

### Schutzeinrichtungen

Bodenschutzplatte, hinten

Bodenplatte hinten, Ölwanne

Knickgelenk- und Hinterrahmenschutz

Unterbodenplatte, Hinterrahmen

HD-Kabinendach

Schutzgitter für Fahrscheinwerfer vorn

Kühlerschutzgitter

Schutzgitter für Heckleuchten

Schutzgitter Seiten-, Heckfenster

### Äußere Ausstattung

Kabinenaufstieg, Gummi

Brandbekämpfungssystem

Haltegriffe am Gegengewicht

Gegengewicht mit Signalfarbe, Warnstreifen

Ganzdeckende Kotflügel, mit Kotflügelverbreiterungen und Schutzstrebe vorne Im Lieferumfang enthalten

Abschleppkupplung

## SONDERAUSSTATTUNG

### Sonstige Ausstattung

CE-Kennzeichnung

Comfort Drive Control (CDC)

Zusatzlenkung mit automatischer Testfunktion

Aufkleber Geräuschpegel, EU

Aufkleber Geräuschpegel, USA

Reflektierende Sticker (Aufkleber), Maschinenkontur

Reflektierende Sticker (Streifen), Kabinenkontur

Option: Maschinen ohne Dinitrol

Geräuschminderungssatz, außen

Schild, langsam fahrendes Fahrzeug

Schild 50 Km/h

### Anbaugeräte

Holzgreifer

## AUSWAHL ZUSÄTZLICHER VOLVO-SONDERAUSSTATTUNG

### Stammschieber



### Load Assist-Suite mit Tools



### Frontkamera



### Feuerlöschanlage



### LED Scheinwerferpaket



### Luftvorfilter



Es sind nicht alle Produkte auf allen Märkten erhältlich. Im Rahmen unserer ständigen Verbesserungsmaßnahmen behalten wir uns das Recht vor, Spezifikationen und Ausführungen ohne Vorankündigung zu ändern. Die Abbildungen zeigen nicht zwingend die Standardversion der Maschine.



**V O L V O**