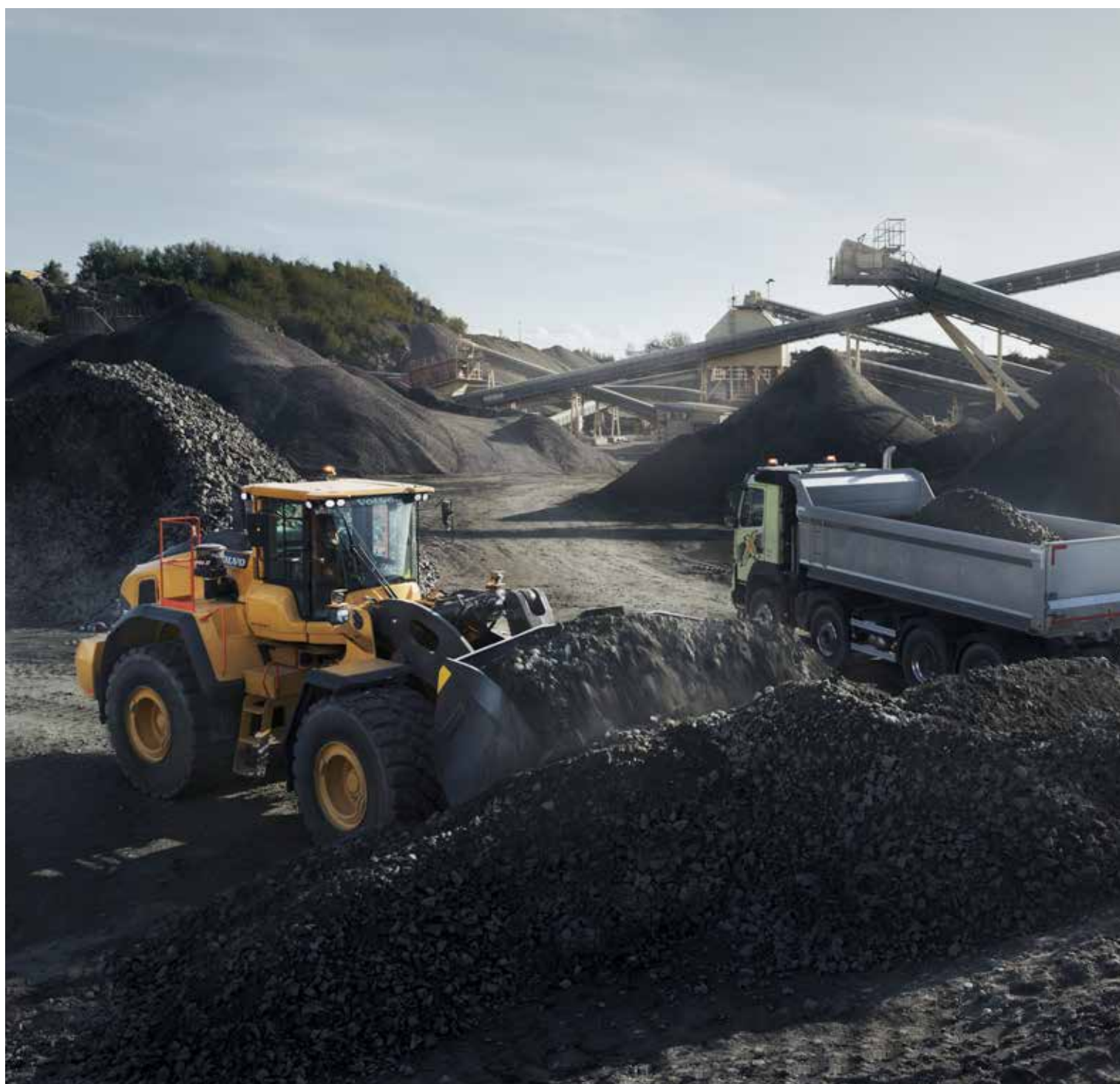


Volvo Construction Equipment  
Building Tomorrow



# L260H

Volvo hjullastare 34–39 t 421 hk



# I EN KLASS FÖR SIG

Troget sitt arv blev Volvo pionjär genom att år 2011 lansera en 35 tons-hjullastare – L250G. Volvo introducerar nästa generation hjullastare – L260H – byggd i samverkan med kunden, för kunden.



## Framsteg finns i vårt DNA

Sedan vi introducerade vår första hjullastare har Volvo fortsatt att finslipa sitt koncept i mer än ett halvt århundrade.

1954

Världens första hjullastare med ett parallellt lyftarmssystem och ett redskapsfäste med snabbfäste – H-10

1973

Den första hjullastaren med direktinsprutad turbomotor – Volvo BM 1641

Volvo introducerar världens första dieselmotorer med verkligt låga utsläppsnivåer för entreprenadmaskiner (1974)

1981

Volvo introducerar världens första automatiska växlingssystem (Automatic Power Shift) och lastkännande hydraul teknik

1988

Spakstyrning

1990

Lastarmsfjädring

Volvos patenterade Torque Parallel-länksystem (1991)



## Smartare, starkare, snabbare

I en bransch som ständigt utvecklas, med allt högre affärskrav, behöver kunderna en maskin de kan lita på. L260H är en tillgång för din verksamhet – en tillförlitlig maskin som har uppgraderats med innovativ teknik och högre nyttolast för ökad produktivitet. Utnyttja maskinens fulla potential genom vårt återförsäljarnätverk och få kvalitet som standard och så mycket mer.



Genom åren har vi revolutionerat våra maskiner för att ge våra kunder oöverträffad produktivitet och effektivitet.

**2009**

Volvo sätter standarden för redskapsfästet (ISO 23727)

**2010**

OptiShift  
CareTrack

**2011**

Introduktion av L250G  
– en nyhet i klassen

**2016**

Load Assist, med teknik från prisbelönta Volvo Co-Pilot

**2017**

Ny generation OptiShift  
  
Andra generationens lastkännande hydraulik – patentansökan under behandling  
  
L260H

# Få mer gjort på kortare tid

Den smarta L260H-hjullastaren är konstruerad för hög produktivitet och förenar Volvos senaste tekniklösningar med imponerande kraft och uppgraderade komponenter som möjliggör större lastkapacitet. För maximal prestanda finns ett stort sortiment skräddarsydda Volvo-redskap att tillgå.

## Volvo-motor

Byggt för effektivitet och produktivitet – L260H har en kraftfull D13-motor som levererar 6 % mer kraft och 5 % mer vridmoment än L250H.



## Snabba cykeltider

Få kortare cykeltider med nästa generation lastkännande hydraulik, utvecklad för ökad kontroll av redskapet och förbättrad lyft- och sänkhastighet.



## Ny transmission

För överträffad prestanda har L260H uppgraderats med den nya HTL310-transmissionen, som jobbar perfekt med den kraftfulla motorn och axlarna. Den nya momentomvandlaren ger ökat vridmoment för bättre prestanda. För snabbare acceleration och mjukare gång har stegen mellan växlar minskats.



## En perfekt matchning

Få ut mesta möjliga av din L260H med vårt utbud av ändamålsenliga redskap, som passar perfekt för applikationer som berglastning, upplagshantering, gruvdrift och tung infrastruktur. Konfigurera en solid och pålitlig enhet med redskap som är perfekt anpassade i storlek och konstruktion för din maskin, inklusive länkarmsgeometri, brytkraft och lyftkraft.

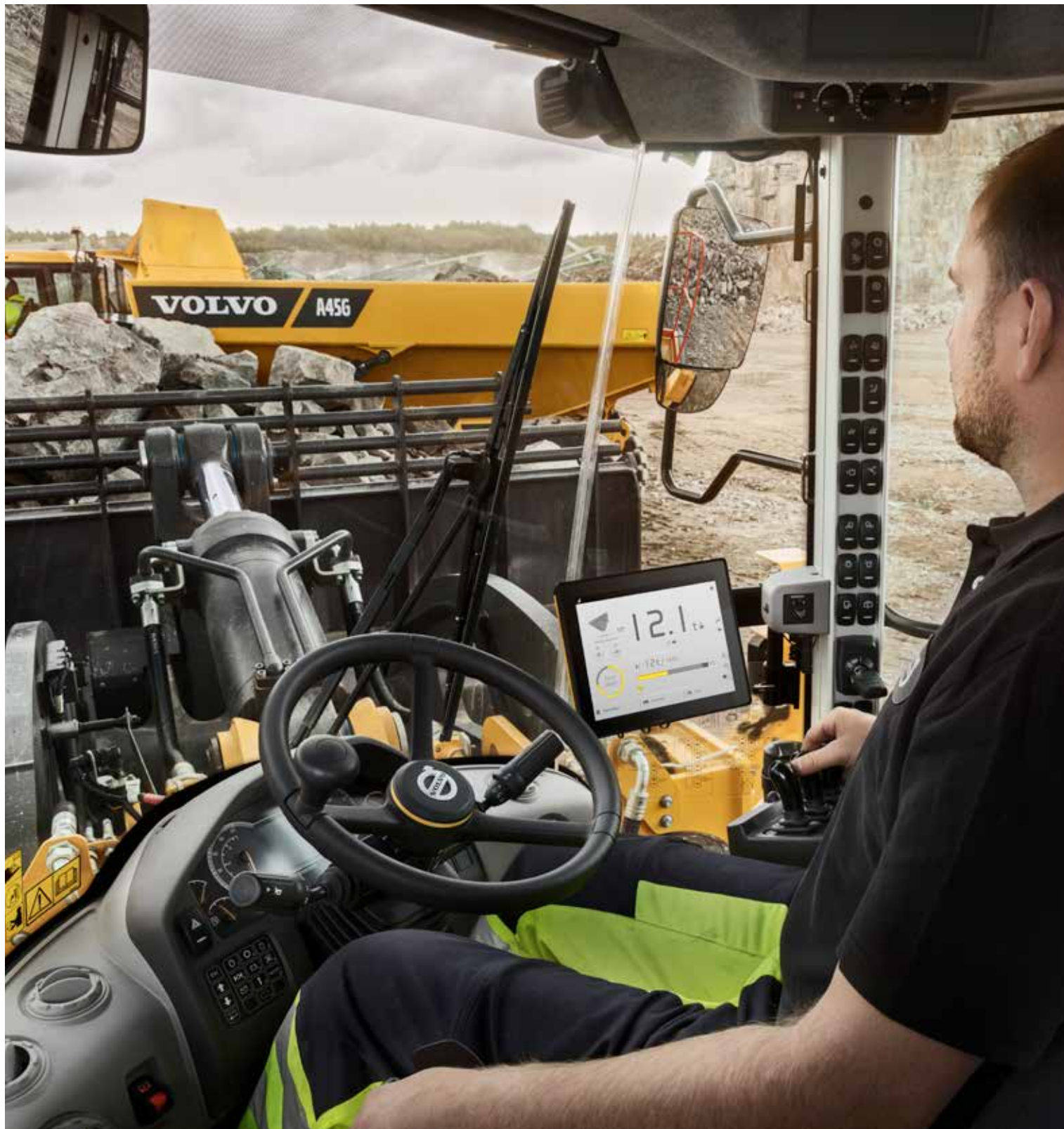




# ÖKA PRODUKTIVITETEN MED UPP TILL 15 %

Bli mer produktiv med L260H. Upp till 15 % högre produktivitet än föregångaren tack vare större hjulbas (50 mm) och optimerad viktfordelning mellan framram och lyftarm gör det möjligt att använda större skopor.





# LOAD ASSIST

Utnyttja den fulla potentialen hos din maskins produktivitet med Load Assist, ett dynamiskt lastvägningssystem med en noggrannhet på  $\pm 2\%$ . Systemet, som styrs med en 10-tums Volvo Co-Pilot-pekskärm, gör det möjligt att övervaka mängden material som flyttas samt enkelt hantera arbetsordrar. Datauppgifterna kan sedan lagras och komma åt via fjärråtkomst. Det går dessutom att hålla koll på maskinens bränsleeffektivitet med CareTrack.

# Jobba smartare

L260H är konstruerad för effektivt och smart arbete, och är utrustad med en ny hydraulikgeneration och förbättrad teknik. Med hjälp av Load Assist och Volvo Site Simulation har systemen utvecklats, vilket möjliggör lägre bränsleförbrukning och högre produktivitet.

## Spara upp till 10 % bränsle

Gör mer med mindre bränsle tack vare en kraftfull motor och en ny generation hydraulik, som sparar hydraulflöde till andra funktioner genom att minska oljeflödet vid sänkning och tömning. Det tillsammans med den nya torra P-bromsen, som eliminerar friktionsförluster orsakade av den interna våta skivbromsen.



## Ny generation OptiShift

För kortare cykeltider och ökad bränsleeffektivitet går det att anpassa maskinens lock-up-inkoppling. Den förbättrade tekniken innehåller den Volvo-patenterade RBB-funktionen (Reverse By Braking) och den nya momentomvandlaren med lock-up, vilket skapar en direkt drivning mellan motorn och transmissionen och sänker bränsleförbrukningen.



## Bränslerapporter

Identifiera dina ineffektivitetsfaktorer. Rapporterna hjälper dig att minska dina driftkostnader. Med detaljerade maskindata föreslår Bränslerapporterna ändringar som begränsar maskinproblem och förbättrar bränsleeffektiviteten.



## Ecopedal

Minska maskinslitaget och öka bränsleeffektiviteten med ecopedalen. Ecopedalen är en unik Volvo-innovation som uppmuntrar ekonomisk körning genom ett mekaniskt motstånd när gaspedalen trampas ned för mycket.





# Starkare

Utnyttja maskinens fulla potential med hjälp av vårt sortiment av skräddarsydda redskap som gör att du kan ta på dig krävande arbetsuppgifter. Volvo kan tillverka kundanpassade redskap efter dina specifika behov som gör att du kan öka din produktivitet.

## Skopa för upplagslastning

Öka produktiviteten med upp till 5 % med Volvos nya 7,3 m<sup>3</sup> skopa för upplagslastning. Den omarbetade skopan är lättare att fylla och minimerar spill tack vare nya konvexa sidor och ett förbättrat spillskydd. För att undvika spill och absorbera stötar väljer du till lastarmsfjädringen, som aktiveras automatiskt beroende på växel- eller hastighetsval.



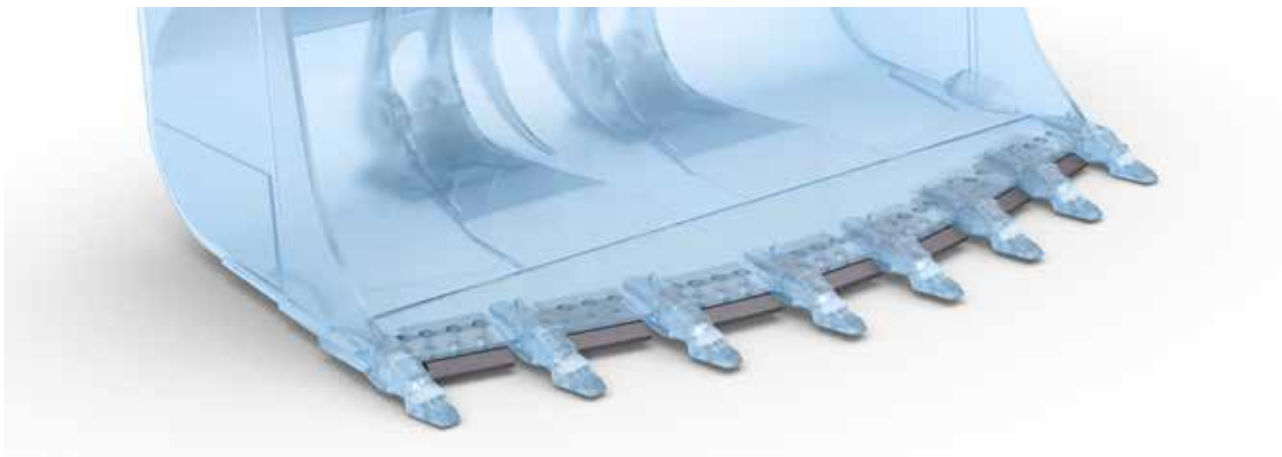
## Beprövat Z-länksystem

För styrka vid krävande arbetsuppgifter – med Volvos beprövade Z-länksystem får du rejäl brytkraft. Med den robusta lyftarmen kan fullastade skopor lyftas till maxhöjd och snabba hydraulhastigheter ger korta cykeltider. Lyftarmen har dubbla tätningar vid varje tapp, vilket säkerställer hög prestanda under lång tid.



## Skydda skopan

Förläng skopans livslängd med olika slitdelar. Fastbultade skärstål skyddar skopans underkant, medan segment skyddar dess sparskär, vilket ökar hållbarheten.







# BERG SKOPA

För smidigare fyllnad och större produktivitet har Volvos nya bergskopa\* längre botten och optimerad radie samt rymmer 11,5 % mer material än tidigare. För utlastning i tunnel erbjuder Volvo även sidtippande bergskopor.

# Intelligent produktiv

## FULLASTAD

- Omarbetad bergskopa – rymmer 11,5 % mer material
- Ny skopa för upplagslastning – upp till 5 % högre produktivitet
- Specialbyggda redskap
- Z-lyftarm med dubbel tätning på varje tapp

## BYGGD FÖR JOBBET

- Skoplägesfunktion
- Tre hydraullägen
- Välj mellan singel eller multispakar
- Spakstyrning



## VOLVO-TJÄNSTER

- Volvo originaldelar
- Förarutbildning
- CareTrack
- Bränslerapport





## ÖKA PRODUKTIVITETEN MED UPP TILL 15 %

- 6 % mer kraft och 5% mer vridmoment än L250H
- Ökat hjulbas, optimerad viktfordelning
- Nästa generation lastkännande hydraulik
- Ny transmission – ny momentomvandlare och nytt utväxlingsförhållande
- Matchade Volvo-redskap

## SPARA UPP TILL 10 % BRÄNSLE

- Ny generation OptiShift
- Ny torr P-broms
- Sparad hydraulpumpskraft
- Ecopedal
- Load Assist

## MAXIMAL DRIFTTID

- Fördröjd motoravstängning
- Smidigare återkomst till P-broms och BSS-ackumulatorer
- Tiltning av hytt – 30° eller 70°
- Elektriskt manövrerad motorhuv
- Stark ram och midja



# FÖRARENS VAL

Volvohytten kan utrustas med en ny, justerbar förarstol; du arbetar komfortabelt i marknadens bästa hytt! Stig in i hytten säkert och smidigt och öppna enkelt dörren med den valbara fjärrkontrollen.



# Höj produktiviteten

L260H är konstruerad utifrån våra kunders behov med en mängd funktioner som förhöjer både körupplevelse och effektivitet. Volvohytten kan anpassas efter dina önskemål, och kameror ger bättre sikt och gör att du arbetar effektivare.

## Komfortabelt produktiv

Anpassa maskinen och säkerställ exakt kontroll över hydraulfunktionerna med singel- eller multispakar. För att få ut mesta möjliga väljer du mellan tre olika hydraullägen beroende på önskad responsgrad. Med spakstyrning (CDC) styrs maskinen med en liten spak, vilket är mindre ansträngande för föraren och ökar produktiviteten.



## Sikt

För att förbättra sikten har L260H nya backspeglar och kan utrustas med en backkamera. Sikten optimeras av radarsystemet, som samverkar med kameran för att ge en visuell och ljudlig varning om det dyker upp föremål som inte är synliga för föraren. Maskinens lejdare och stegar har orange färg för att vara väl synliga för förare och servicetekniker.



## Skoplägesfunktion

Ta produktiviteten till nästa nivå med den nya skoplägesfunktionen. Skopan ställs in automatiskt från både tömnings- och upptiltat läge för bättre arbetsresultat.



## Förarutbildning

Öka produktiviteten och minska bränsleförbrukningen genom att lära dig att använda hjullastaren så effektivt som möjligt. Volvo erbjuder förarutbildningar som lär ut branschens bästa kunskap.



# Maximal drifttid

L260H är konstruerad för långvarigt bruk, och är stark nog för de mest krävande arbetsuppgifter. Lång livslängd tack vare enkelt underhåll, proaktiv återförsäljarsupport och flexibla underhålls- och servicescheman.

## Bättre åtkomst

Minimera stilleståndstiden och öka komponenternas livslängd med smidigare åtkomst till lastarmsfjädringens ackumulatörer – nu placerade på frontramens utsida – och P-bromsen, som nu är extern.



## Konstruktion som håller

L260H är konstruerad med hållbarhet i åtanke och har en hållfast ramstruktur som passar Volvo-drivlinan perfekt. Den hydrauldrivna kylfläkten reglerar temperaturen och reverserar automatiskt för rengöring av kylarna.



## Fördröjd avstängning

Minska motorslitaget med den nya fördröjda motoravstängningen, som kan schemaläggas och aktiveras av föraren. Den intelligenta funktionen stänger av maskinen när turboladdaren har kylts ned till lämplig temperatur, vilket minskar komponentslitaget.



## Support när du behöver den

Upprätthåll produktiviteten och maskinens drifttid med vårt utbud av smidigt tillgängliga Volvo originaldelar, som alla omfattas av Volvos garanti. Vi hjälper dig att hålla verksamheten igång genom flexibelt underhåll och reparationsplaner.







# BRANSCHLEDANDE SERVICEVÄNLIGHET

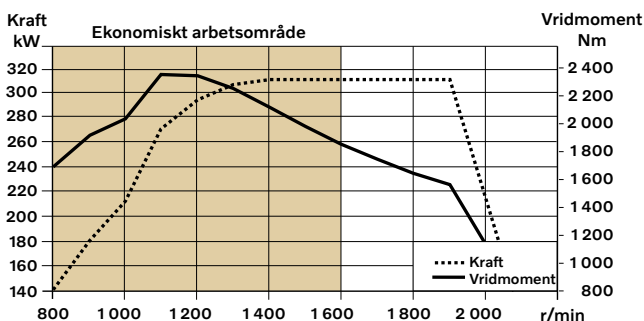
För obehindrad åtkomst till viktiga komponenter kan Volvo-hytten tiltas i antingen 30° eller 70° vinkel. För smidigare service och åtkomst till motorn kan motorhuven manövreras elektriskt.

# Volvo L260H i detalj

## Motor

V-ACT Steg4, 13-liters, sexcylindrig, rak, turboladdad dieselmotor med fyra ventiler per cylinder, överliggande kamaxel och elektroniskt styrda enhetsinsprutare. Motorn har våta utbytbara cylinderfoder, utbytbara ventilstyrningar och ventilsäten. Gaspådraget överförs elektriskt från gaspedalen eller handgasreglaget som finns som tillval. Luftrening: 2 steg. Kylsystem: Hydrostatisk, elektroniskt styrd fläkt och laddluftkylare av typen luft-luft.

Motor	Volvo	D13J
Max. effekt vid	varv/min	1 500
SAE J1995, brutto	kW	310
	hk	421
ISO 9249, SAE J1349 netto	kW	309
	hk	420
Max. vridmoment vid	varv/min	1 100
SAE J1995, brutto	Nm	2 343
ISO 9249, SAE J1349 netto	Nm	2 328
Ekonomiskt arbetsområde	varv/min	800 – 1 600
Cylindervolym	l	12,8



## Elsystem

Centralt varningssystem:  
Contronic elsystem med centralvarningslampa och summer för följande funktioner: - Allvarligt motorfel - Lågt styrsystemtryck - Övervarningsvarning motor - Avbrott i kommunikation (datorfel)  
Centralvarningslampa och summer med växel ilagd för följande funktioner: - Lågt motoroljetryck - Hög motoroljetemperatur - Hög laddlufttemperatur - Låg kylvätskenivå - Hög kylvätsketemperatur - Hög vevhusttryck - Lågt växellådsoljetryck - Hög växellådsoljetemperatur - Lågt bromstryck - Ilagd parkeringsbroms - Bromsladdningsfel - Låg hydrauloljenivå - Hög hydrauloljetemperatur - Övervarning med ilagd växel - Hög bromskylningsoljetemperatur fram- och bakaxel.

Spänning	V	24
Batterier	V	2 x 12
Batterikapacitet	Ah	2 x 170
Kallstartskapacitet, ca	A	1 000
Generator, nominell effekt	W/A	2 280/80
Startmotor, effekt	kW	7

## Drivlina

Momentomvandlare: Enstegs.  
Transmission: Volvos transmission med överföringsaxel och enspaksreglage. Snabb och smidig växling med PWM-ventil (Pulse Width Modulation). Momentomvandlare med lock-up.  
Transmission: Volvos automatiska Power Shift (APS) med helautomatisk växling 1–4 och lägesväljare med fyra olika växlingsprogram, inkl. AUTO.  
Axlar: Volvos helt avlastade axlar med navreduktion med planetväxel och axelkåpor i segjärn. Fast framaxel och pendlande bakaxel. 100 % differentialspärri på framaxeln.

Transmission	Volvo	HTL310
Momentförstärkning, stallvarvtal		2,02:1
Max hastighet, framåt/bakåt		
Ettans växel	km/h	6,7/6,6
Tvåans växel	km/h	11,6/11,4
Treans växel	km/h	21,7/21,4
Fyrans växel	km/h	36,5/36,1
Mått med däck		29.5R25 L4
Framaxel/bakaxel		AWB 50B/41
Bakaxelpendling	± °	15
Markfrigång	mm	600
vid pendling	°	15

## Styrsystem

Styrsystem: Lastkännande, hydrostatisk ramstyrning.  
Systemförsörjning: Styrsystemet får prioritetsmatning från en lastkännande axialkolvpump med variabel slagvolym.  
Styrcylindrar: Två dubbelverkande cylindrar.

Styrcylindrar		2
Cylinderdiameter	mm	90
Stångdiameter	mm	60
Slaglängd	mm	525
Arbetsstryck	MPa	26
Maximalt flöde	l/min	202
Max. styrvinkel	± °	37

## Återfyllning vid service

Åtkomst för service: Stor lättöppnad, elstyrd huv som täcker hela motorrummet. Vätskefilter och luftfilter för komponentventilation bidrar till långa serviceintervaller. Möjlighet att övervaka, lagra och analysera data för att underlätta felsökning.

Bränsletank	l	366
DEF/AdBlue®-tank	l	31
Motorkylvätska	l	55
Hydrauloljetank	l	226
Växellådsolja	l	48
Motorolja	l	50
Axelolja fram	l	78
Axelolja bak	l	80



## Hydraulsystem

Systemförsörjning: Två lastkännande axialkolvpumpar med variabel slagvolym. Styrsystemet har alltid prioritet.  
Ventiler: Dubbelverkande tvåslidsventil. Huvudventilen styrs av en tvåslids pilotventil.  
Lyftfunktion: Ventilen har tre lägen: lyft, håll, sänk. Induktiv/magnetisk bomlyftautomatik som kan slås till och från samt justeras till alla lägen mellan max. räckvidd och max. lyfthöjd.  
Tiltfunktion: Ventilen har tre funktioner: bakåttilt, håll och tipp. Induktiv/magnetisk automatisk tilt kan ställas in till önskad skopvinkel.  
Cylindrar: Dubbelverkande cylindrar för alla funktioner.  
Filter: Fullflödesfiltrering genom 10 mikron (absolut) filterpatron.

Max. arbetstryck, pump 1 för arbetshydraulsystem	MPa	29,0 ± 0,5
flöde	l/min	252
vid	MPa	10
motorvarv	varv/min	1 900
Max. arbetstryck, pump 2 för styr-, broms-, pilot-, och arbetshydraulsystem	MPa	31,0 ± 0,5
flöde	l/min	202
vid	MPa	10
motorvarv	varv/min	1 900
Max. arbetstryck, pump 3 för broms- och kylfläktssystem	MPa	25,0 ± 0,5
flöde	l/min	83
vid	MPa	10
motorvarv	varv/min	1 900
Pilotsystem, arbetstryck	MPa	3,2 - 4,0
Cykeltider		
Lyft	s	7,1
Tilta	s	1,9
Sänk, töm	s	4,1
Total cykeltid	s	13,1

## Lyftarmssystem

Z-stång		
Lyftcylindrar		2
Cylinderdiameter	mm	190
Kolvstångsdiameter	mm	110
Slaglängd	mm	873
Tiltcylinder		1
Cylinderdiameter	mm	220
Kolvstångsdiameter	mm	120
Slaglängd	mm	570

## Bromssystem

Färdbröms: Volvos dubbelkretssystem med kvävgasladdade ackumulatörer. Utanpåmonterade helt hydraulstyrda och heltätade oljecirkulationskylda våta skivbromsar. Föraren kan välja automatisk urkoppling av transmissionen vid bromsning med en strömställare på instrumentpanelen.  
Parkeringsbroms: Torr skivbroms. Ansätts med fjäderkraft. Elhydraulisk frigöring med en strömställare på instrumentpanelen.  
Reservbroms: Dubbla bromskretsar med laddbara ackumulatörer. En krets eller parkeringsbromsen uppfyller alla säkerhetskrav.  
Standard: Bromssystemet uppfyller kraven i ISO 3450.

Antal bromslameller per hjul fram/bak		2 - 1
Antal bromslameller per hjul fram		2
Antal bromslameller per hjul		1
Ackumulatörer	l	2 x 1,0 + 1 x 0,5
Ackumulatörer för parkeringsbroms	l	1 x 0,5

## Hytt

Instrument: All viktig information är centralt placerad i förarens synfält. Display för Contronic övervakningssystem.  
Värmare och defroster: Värmelement med filtrerad friskluft och fläkt med auto-läge och 11 olika hastigheter. Defrosterventiler för alla fönsterytor.  
Förarstol: Stol med justerbar fjädring och rullbälte. Stolen är monterad på en konsol i den bakre hyttväggen och i golvet. Krafterna från rullbältet absorberas av stolens skenor.  
Standard: Hytten är testad och godkänd enligt ROPS (SS-ISO 3471) och FOPS (SS-ISO 3449). Hytten motsvarar kraven enligt SS-ISO 6055 (Industritruckar - Skydd för förare) och SAE J386 ("Skyddssystem för förare").  
Om maskinen har luftkonditionering används köldmedium av typ R134a. Innehåller den flourerade växthusgasen R134a, GWP-värde 1,430 t CO<sub>2</sub>-e

Ventilation	m <sup>3</sup> /min	9
Värme kapacitet	kW	16
Luftkonditionering (tillval)	kW	7,5

## Ljudnivå

Ljudnivå i hytten enligt ISO 6396/SAE J2105		
LpA	dB (A)	70
Extern ljudnivå enligt ISO 6395/SAE J2104		
LwA	dB (A)	109

# Specifikationer

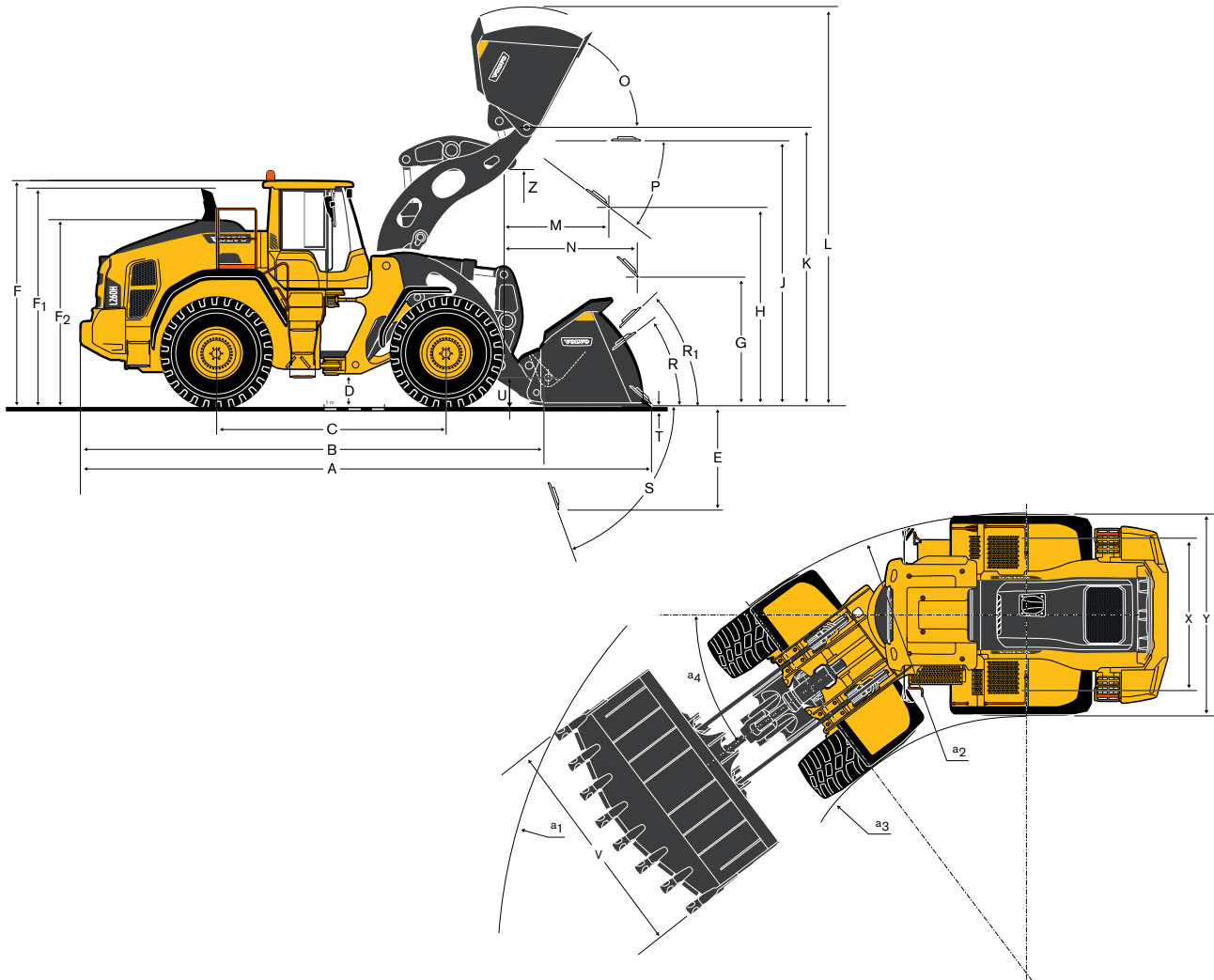
## Däck L260H: 29.5 R25 L4

		Standardlyftarm	Förlängd lyftarm, Long Boom
A	mm	9 670	9 974
B	mm	7 590	7 860
C	mm	3 800	3 800
D	mm	520	529
E	mm	1 910	1 997
F	mm	3 720	3 726
F1	mm	3 610	3 621
F2	mm	2 870	2 883
G	mm	2 133	2 133
H	mm	3 090	3 408
J	mm	4 320	4 683
K	mm	4 620	4 989
L	mm	6 450	6 816
M	mm	1 810	1 733
N	mm	2 390	2 668
O	°	62	57
Framåttipning vid K och M	°	43	45
P	°	43	47
R	°	42	44
R1	°	48	51
S	°	75	81
Planeringsvinkel	°	42	46
T	mm	156	214
U*	mm	560	650
V	mm	3 580	3 580
X	mm	2 400	2 400
Y	mm	3 160	3 160
Z	mm	3 840	3 848
a1	mm	16 370	16 597
a2	mm	7 260	7 259
a3	mm	4 100	4 099
a4	°	37	37

\* Bäräge SAE










Skopa: 6,4 m<sup>3</sup> STE P T SEG

I tillämpliga fall följer specifikationer och mått ISO 7131, SAE J732, ISO 7546, SAE J742, ISO 14397 och SAE J818.





**L260H**

	UPPLAGSLASTNING (7)			ALLROUND (5)		BERG (6)			SAND (4)	FÖRLÄNGD LYFTARM, LONG BOOM (2)	
											
	6,9 m³ STE P BOE	7,3 m³ STE P BOE FF (1)	7,3 m³ STE P BOE	6,4 m³ STE P T SEG	6,8 m³ STE P T SEG	5,5 m³ STE RO P T SEG	5,9 m³ STE RO P T SEG	6,5 m³ SPN P T SEG	6,8 m³ STE P BOE FF (1)		
Volym rågad, ISO/SAE	m³	6,9	7,3	7,3	6,4	6,8	5,5	5,9	6,5	6,8	-
Volym vid 110 % fyllnadsfaktor	m³	7,6	8	8	7	7,5	6,1	6,5	7,2	7,5	-
Statisk tipplast, rak maskin	kg	27 550	27 610	27 330	25 830	25 640	26 980	27 050	26 020	25 180	-3 300
svängd 35°	kg	24 440	24 490	24 210	22 890	22 710	23 980	24 040	23 020	22 330	-3 010
fullt svängd	kg	24 090	24 130	23 850	22 560	22 370	23 630	23 700	22 680	22 000	-2 970
Brytkraft	kN	290,0	284,1	283,2	302,6	299,6	335,9	325,2	256,1	272,0	-29,5
A	mm	9 430	9 440	9 470	9 670	9 690	9 470	9 530	9 960	9 520	320
E	mm	1 690	1 710	1 730	1 910	1 920	1 710	1 760	2 160	1 790	100
H (3)	mm	3 250	3 260	3 230	3 090	3 070	3 250	3 200	2 920	3 200	300
L	mm	6 590	6 630	6 640	6 450	6 480	6 680	6 760	6 830	6 520	350
M (3)	mm	1 670	1 720	1 700	1 810	1 820	1 680	1 700	2 020	1 790	-90
N (3)	mm	2 330	2 230	2 350	2 390	2 400	2 320	2 340	2 520	2 270	270
V	mm	3 580	3 650	3 650	3 580	3 650	3 580	3 580	3 580	3 650	-
Svepdiameter a1	mm	16 240	16 300	16 320	16 370	16 440	16 270	16 300	16 550	16 340	-
Maskinvikt	kg	34 030	33 990	34 170	33 240	33 360	34 630	34 560	35 190	33 050	480

(1) Plan skopa

(2) Mätt med 5,5 m³ STE RO P T SEG-skopa

(3) Mätt till skoptändernas kant eller sparskären. Tiphöjd till skopkant mätt i 45° tippvinkel. (Skopor med spadnos i 42°.)

(4) Mätt med 29.5 R25 L3 däck

(5) Mätt med 29.5 R25 L4 däck

(6) Mätt med 29.5 R25 L5 däck

(7) Mätt med 29.5 R25 L4 däck och extra motvikt

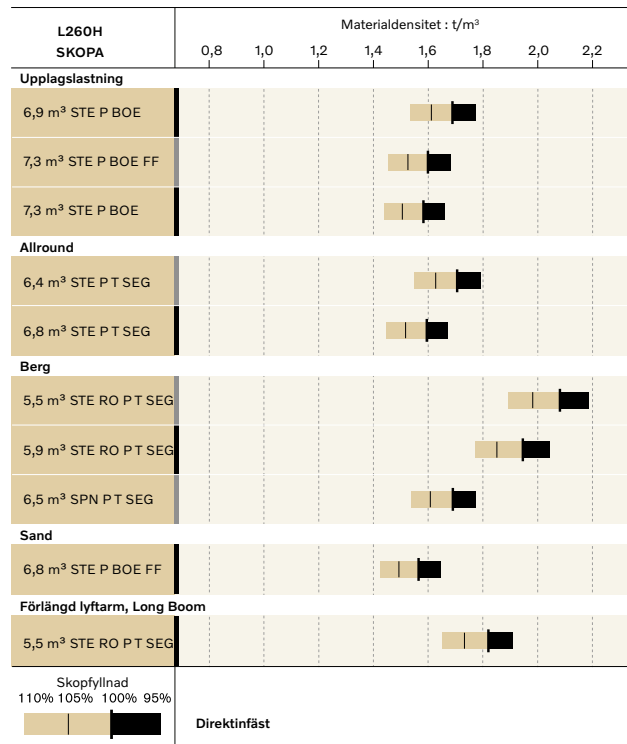
Obs: Detta gäller endast Volvo originaltillbehör.

**Skopvalsdiagram**

Den volym som hanteras varierar med skopfyllnadsgraden och är ofta större än det som anges av skopans ISO/SAE-volym. Tabellen visar optimalt skopval med hänsyn till materialets densitet.

Material	Skopfyllnad, %	Materialdensitet, t/m³
Jord	110 - 115	1,4 - 1,6
Lera	110 - 120	1,4 - 1,6
Sand	100 - 110	1,6 - 1,9
Grus	100 - 110	1,7 - 1,9
Berg	75 - 100	1,5 - 1,9

Bergsskopornas storlek är optimerad för optimal inträngning och fyllnadskapacitet och inte för materialets densitet.



Avläsning av skopfyllnadsfaktor

**Kompletterande driftdata**

Däck 29.5 R25 L4	Standardlyftarm		Förlängd lyftarm, Long Boom		
	29.5 R25 L5	875/65R29 L3	29.5 R25 L5	875/65R29 L3	
Bredd över däck	mm	50	100	50	100
Markfrigång	mm	30	10	20	0
Tipplast, full sväng	kg	960	240	-2 120	-2 770
Maskinvikt	kg	1 280	440	1 760	920

# Utrustning

## STANDARDUTRUSTNING

### Motor

Avgasefterbehandlingssystem

Tvåstegs luftrening, förenare, huvud- och säkerhetsfilter

Indikator för kylvätskenivå

Förvärmning av insugsluft

Bränsleförfilter med vattenavskiljare

Bränslefilter

Oljeavskiljare för vevhusventilation

Skydd för kylarmaskeringens luftintag

### Drivlina

Automatic Power Shift

Helautomatisk växling, 1:ans–4:ans växel

PWM-styrd växling

Strömställare för växling framåt/back med hydraulspakställ

Siktglas för transmissionsoljenivå

Differentialer: Fram, 100 % hydraulisk differentialsärr. Bak, konventionell.

OptiShift-växellåda med lock up-RBB

Lock-up ettans växel

### Elsystem

24 V, förberett för extrautrustning

Generator 24 V/80 A/2 280 W

Batterifrånskiljare

Bränslemätare

Timräknare

Elektriskt signalhorn

Centralinstrument:

Bränslenivå

Diesel Exhaust Fluid/AdBlue-nivå

Transmissionstemperatur

Kylvätsketemperatur

Instrumentbelysning

Belysning:

Två halogenstrålkastare fram med hel- och halvljus

Parkeringsljus

Dubbla broms- och bakljus

Körriktningsvisare med varningsblinkersfunktion

Arbetsbelysning, halogen (två fram och två bak)

## STANDARDUTRUSTNING

### Contronic övervakningssystem

Övervakning och lagring av maskindata

Contronic-display

Bränsleförbrukning

Diesel Exhaust Fluid/AdBlue-förbrukning

Yttertemperatur

Klocka

Testfunktion för varnings- och indikeringslampor

Bromstest

Testfunktion, ljudnivå vid högsta fläkthastighet

Varnings- och indikeringslampor:

Batteriladdning

Parkeringsbroms

Varnings- och displaymeddelande:

Regenerering

Kylvätsketemperatur

Laddlufttemperatur

Motoroljetemperatur

Motoroljetryck

Transmissionsoljetemperatur

Transmissionsoljetryck

Hydrauloljetemperatur

Bromstryck

Parkeringsbroms ansatt

Bromsladdning

Övervarv vid riktningssändring

Axeloljetemperatur

Styrtryck

Vevhustryck

Redskapslås öppet

Bältesvarning

Nivåvarningar:

Bränslenivå

Diesel Exhaust Fluid/AdBlue-nivå

Motoroljenivå

Motor kylvätskenivå

Transmissionsoljenivå

Hydrauloljenivå

Spolarvätskenivå

Minskning av motorns vridmoment vid felindikering för:

Hög motorkylvätsketemperatur

Hög motoroljetemperatur

Lågt motoroljetryck

Högt vevhustryck

Hög laddlufttemperatur

Varvtalsänkning ned till tomgång vid felindikering för:

Hög transmissionsoljetemperatur

Lamellslirning i transmission

Knappsats, bakgrundsbelyst

Startspärr när växel är ilagd



## STANDARDUTRUSTNING

### Hydraulsystem

Manöverventil, dubbelverkande och servoassisterad tvåslidsventil

Axialkolvpumpar med variabelt deplacement (3) för:

- 1 arbetshydraulik, pilohydraulik och bromssystem
- 2 arbetshydraulik, pilohydraulik, styrning och bromssystem
- 3 Kylfläkt och bromssystem

Elhydrauliska servoreglage

Elektroniskt hydraulikspakslås

Automatisk kickout-funktion för lyftarm

Automatiskt skopläge

Dubbelverkande hydraulcylindrar

Siktglas för hydrauloljenivå

Hydrauloljekylare

### Bromssystem

Dubbla bromskretsar

Dubbla bromspedaler

Reservbromssystem

Parkeringsbroms, elhydraulisk

Bromsslitageindikatorer

### Hytt

ROPS (SS-ISO 3471), FOPS (SS-ISO 3449)

En nyckel, dörr/start

Ljuddämpande innerklädsel

Cigarrettändare, 24 V eluttag

Låsbar dörr

Hyttvärme med friskluftsintag och defroster

Friskluftsintag med två filter

Automatisk värmereglering

Golvmatte

Innerbelysning med två lampor

Inre backspeglar

Dubbla yttre backspeglar

Skjutfönster, höger sida

Tonad vindruta

Rullbälte (SAE J386)

Ställbar ratt

Förvaringsutrymme

Dokumentficka

Solskydd

Mugghållare

Vindrutespolare fram och bak

Vindrutetorkare fram och bak

Intervallfunktion för främre och bakre torkare

## STANDARDUTRUSTNING

### Skötsel och underhåll

Motorolja, framdragen påfyllnings- och avtappningspunkt

Transmissionsolja, framdragen påfyllnings- och avtappningspunkt

Grupperade smörjnipllar, åtkomliga från marknivå

Tryckuttag: transmission och hydraulik, snabbkopplingar

Verktygslåda, låsbar

### Extern utrustning

Orangefärgade handräcken

Skärmar, fram och bak

Viskösa hyttinfästningar

Gummifästen för motor och transmission

Ramledslås

Förberedd för vandaliseringslås för:

Motorrum

Kylargaller

Lyftöglor

Surringsöglor

Tillverkad motvikt

Motvikt, förborrad för skydd (extrautrustning)

# Utrustning

## EXTRAUTRUSTNING

### Motor

Luftförrenare, cyklontyp

Luftförrenare, oljebadstyp

Luftförrenare, turbotyp

Automatisk motoravstängning

Fördröjd motoravstängning

Motorvärmare 230 V/110 V

Bränslepåfyllningssil

Bränslevärmare

Bränslefilter, extra

Handgasreglage

Max. fläkthastighet, varmt klimat

Kylare, korrosionskyddad

Reversibel kylfläkt

Reversibel kylfläkt och axeloljekylare

### Däck

29.5 R25

875/65 R29

### Drivlina

Differentialspärr fram 100 %, differentialbroms bak

Hastighetsbegränsare

Hjul-/axeltätningsskydd

### Elsystem

Stöldskydd (kodlås)

Larmsats, stöldskyddsfunktion i WECU

Batterifrånskiljare, extra i hytten

Nödstopp

Förregling, tag out/lock out

Strålkastare för vänstertrafik

Nummerskyltshållare med belysning

Bakåtriktad kamera, monitor

Backspeglar, elektriskt inställbara och uppvärmda

Arbetsbelysning alltid på när backväxel läggs i

Akustisk backsignal

Backalarm, vitt brus

Backvarningsljus, blyxtljuslampa

Kortade främre fästen för strålkastarna

Sidomarkeringsljus

Roterande varningsljus LED

Roterande varningsljus LED, automatiskt

LED-strålkastare

LED-bakljus

LED-arbetsbelysning, redskap

LED-arbetsbelysning på hytten, fram och bak

LED-arbetsbelysning på hytten, fram, 2 alt. 4 LED-lampor

LED-arbetsbelysning på hytten, bak, 2 alt. 4 LED-lampor

LED-arbetsbelysning, bak i grill, 2 LED-lampor

LED-arbetsbelysning fram, ovanför huvudstrålkastare, 2 LED-lampor

LED-arbetsbelysning sida, på hytt, 4 LED-lampor

LED-belysningspaket

Halogenarbetsbelysning, redskap

Halogenarbetsbelysning på hytten, fram och bak

Halogenarbetsbelysning på hytten, bak

Eldistributionsenhet 24 Volt

Generator 120 A, extra kraftig

Load Assist

Radardetekteringssystem

Framåtriktad kamera, färg

Ljudsignal för parkeringsbroms, för stol med luftfjädring

Hjälpestartskontakt, NATO-typ

## EXTRAUTRUSTNING

### Hydraulsystem

Lastarmsfjädring

Skydd för cylindrar och rörledningar på lyftarm

Hydraulolja, biologiskt nedbrytbar, Volvo

Hydraulolja, brandhärdig

Hydraulolja, för varmt klimat

Mineralolja för kallt klimat

Hydraulisk 3:e funktion

Enspaksreglage, hydraulisk 2 funktioner

Enspaksreglage, hydraulisk 3 funktioner

### Bromssystem

Oljekylare och filter, fram- och bakaxel

### Hytt

Hållare för instruktionsbok

Automatisk klimatanläggning, ACC

ACC-reglerpanel, med Fahrenheit-skala

Skyddsfilter för asbestdamm

Askkopp

Luftförrenare för hytt, cyklontyp

Kolfilter

Täckplåt, under hytt

Matlådehållare

Volvo armstöd, förarsäte, vänster

Förarstol, Volvo luftfjädring, extra kraftig, högt ryggstöd, uppvärmd

Förarstol, (luftfjädring standard) 2-punktsbälte

Förarstol, (luftfjädring standard) 3-punktsbälte

Radioinstallationssats inkl. 12-voltsuttag, vänster sida

Radioinstallationssats inkl. 12-voltsuttag, höger sida

Radio (med AUX, Bluetooth och USB-anslutning)

Subwoofer

Rattkula

Solskydd, bakrutor

Solskydd, sidofönster

Timer hyttvärme (pausvärmare)

Skjutfönster, dörr

Universalnyckel dörr/tändninglås

Fjärröppnare för dörr

Framåtriktad spegel

Hyttvärmare eluttag 240 V

### Skötsel och underhåll

Automatiskt centralsmörjningssystem

Rengöringssats med luftmunstycke

ROX, snabb oljebutespump

Oljeprovtagningsventil

Påfyllningspump för fett till smörjsystem

Verktygssats

Nyckelsats för hjulmuttrar

CareTrack, GSM, GSM/satellit

Telematik, abonnemang

### Skyddsutrustning

Bukplåt fram

Bukplåt bak

Bukplåt, bak, oljeträg

Skydd för ramled och bakram

Täckplåt, kraftig, framram

Täckplatta, bakram

Hyttak, extra kraftigt

Skydd för främre strålkastare

Skydd för kylargrill

Skydd för bakljus

Skydd för sido- och bakrutor

Skydd för vindruta

Korrosionskydd, lackering av maskin

## EXTRAUTRUSTNING

### Extern utrustning

Hyttstege, gummiupphängd  
Borttagna främre stänkskärmar  
Brandsläckningssystem  
Brandsläckare  
Brandsläckare, två delar  
Stänkskydd, heltäckande, fram och bak  
Stänkskärmar, heltäckande breddare och skydd Ingår  
Förlängd lyftarm, Long Boom  
Dragkrok

### Övrig utrustning

CE-märkning  
Spakstyrning (CDC)  
Motvikt, upplagslastning  
Reservstyrning med automatisk testfunktion  
Ljuddekal, EU  
Ljuddekal, USA  
Reflexer (dekaler), maskinkontur  
Reflexer (remsor), maskinkontur, hytt  
Ljudreduceringsatts, yttre

## EXTRAUTRUSTNING

### Redskap

Skopor:  
Bergsskopa, rak eller trubbspets  
Allround  
Upplagslastning  
Sidtippande  
Lättmaterial  
Slitdelar:  
Bultmonterade och svetsade skoptänder  
Segment  
Sparskär i tre sektioner, bultmontering  
Materialhanteringsarm

## ETT URVAL AV VOLVO EXTRAUTRUSTNING

### Breda däck



### Centralsmörjningssystem



### Stols- och reglagetillval



### Paket för upplagslastning



### Radardetekteringssystem



### Förlängd lyftarm, Long Boom



Alla produkter marknadsförs inte på alla marknader. Enligt vår policy av ständiga förbättringar förbehåller vi oss rätten till ändringar i specifikationer och utförande utan särskilt meddelande. Illustrationerna visar inte alltid maskinen i standardutförande.



**VOLVO**

**Volvo Construction Equipment**

[www.volvoce.com](http://www.volvoce.com)