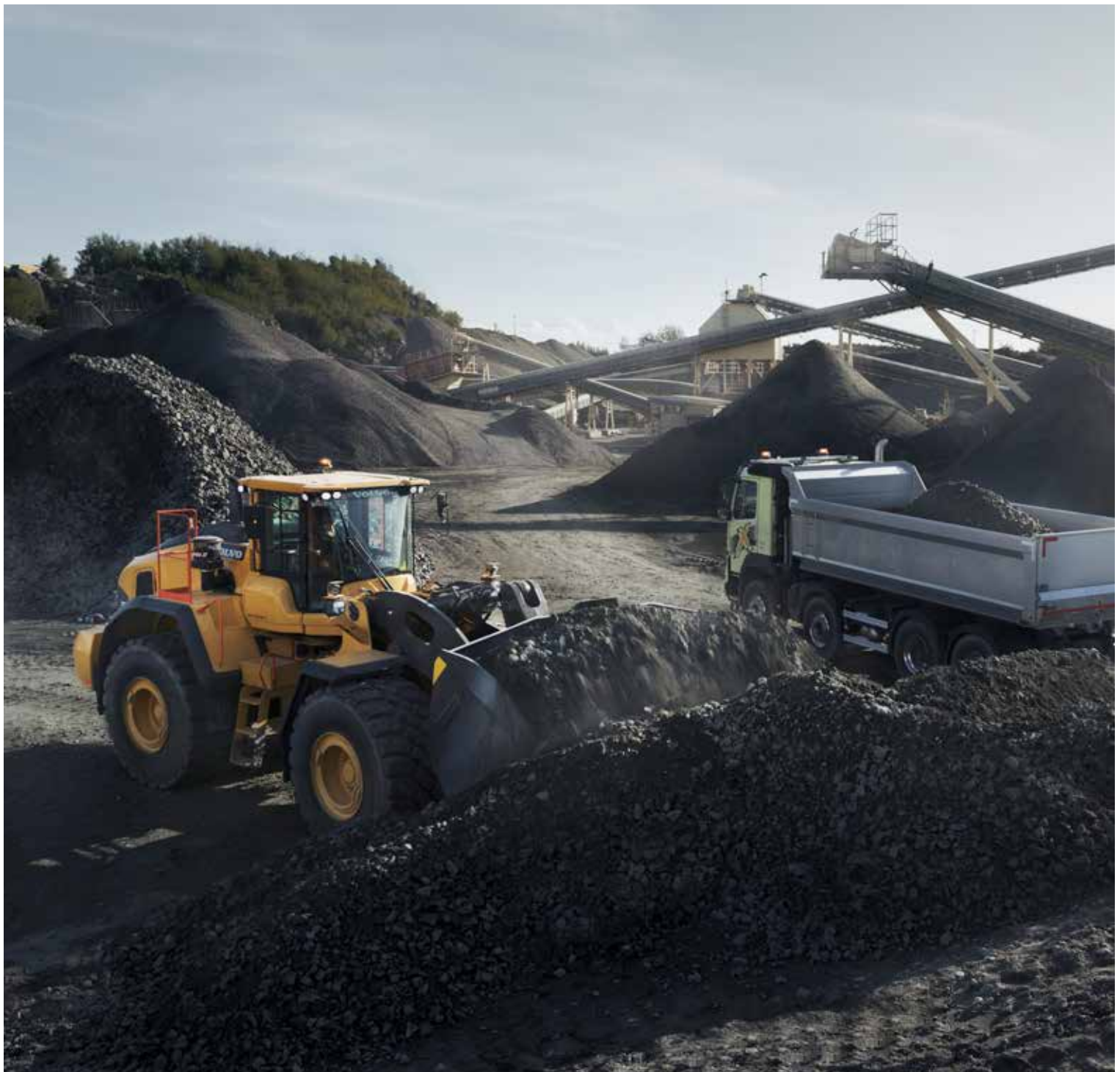


Volvo Construction Equipment  
Building Tomorrow



# L260H

Volvo Radlader 34-39 t 421 PS



# EINE KLASSE FÜR SICH

Erfolg verpflichtet. Volvo war 2011 der erste Hersteller der einen 35-Tonnen-Radlader präsentierte – den L250G. Jetzt bringt Volvo die neue Generation heraus – den L260H – der zusammen mit unseren Kunden für unsere Kunden entwickelt wurde.



## Fortschritt steht in unseren Genen

Seit der Einführung unseres ersten Radladers hat Volvo sein Konzept in mehr als einem halben Jahrhundert weiterentwickelt.

1954

Der weltweit erste Radlader mit parallelem Hubarmsystem und Schnellwechsler – der H-10

1973

Der erste Radlader mit Volvo Motoren mit Direkteinspritzung und Turbolader – Volvo BM 1641

Volvo hat die weltweit ersten wirklich emissionsarmen Dieselmotoren in Baumaschinen eingeführt (1974)

1981

Volvo führte das weltweit erste automatische Gangschaltsystem (Automatic Power Shift) und die lastabhängige Hydrauliktechnologie ein

1988

Komfort-Lenk- und Fahrschaltung

1990

Hubgerüstdämpfungssystem

Volvo patentiert Hubkinematik (1991)

## Intelligenter, stärker, schneller

In einer sich ständig weiterentwickelnden Industriebranche mit wachsenden Geschäftsanforderungen benötigen Kunden eine Maschine, auf die sie sich verlassen können. Die L260H ist eine zuverlässige Maschine, die mit innovativen Technologien und erhöhter Nutzlast für mehr Produktivität aufgerüstet wurde. Wir bringen Ihnen Qualität als Standard und noch viel mehr. Nutzen Sie unser Händlernetzwerk, um das volle Potenzial Ihrer Maschine auszuschöpfen.



Im Laufe der Jahre haben wir unsere Maschinen revolutioniert um unseren Kunden eine beispiellose Produktivität und Effizienz zu liefern.

**2009**

Volvo setzt den Standard für Radlader-Schnellwechsler (ISO 23727)

**2010**

OptiShift  
CareTrack

**2011**

Einführung des L250G  
- der Erste seiner Klasse

**2016**

Load Assist,  
aufgebaut auf dem preisgekrönten Volvo Co-Pilot

**2017**

Neue Generation OptiShift  
Lastabhängige Hydraulik der zweiten Generation  
L260H

# Aufträge schneller erledigen

Der auf Produktivität getrimmte innovative L260H vereint die neueste Volvo-Technik mit Leistung und aufgewerteten Komponenten – zur Erhöhung Ihrer transportierten Mengen. Sein volles Potenzial entfaltet er mit den angebotenen maßgeschneiderten Volvo-Anbaugeräten.

## Volvo Motor

Der L260H ist auf Effizienz und Produktivität ausgelegt und verfügt über einen leistungsstarken D13 Motor, der 6% mehr Leistung und 5% mehr Drehmoment als der L250H liefert.



## Schnelle Zykluszeiten

Erzielen Sie kürzere Zykluszeiten mit der lastabhängigen Hydraulik der nächsten Generation, die entwickelt wurde um die Reaktionsfähigkeit der Anbaugeräte zu erhöhen und die Hub- und Senkgeschwindigkeit der Ausleger zu verbessern.



## Neues Getriebe

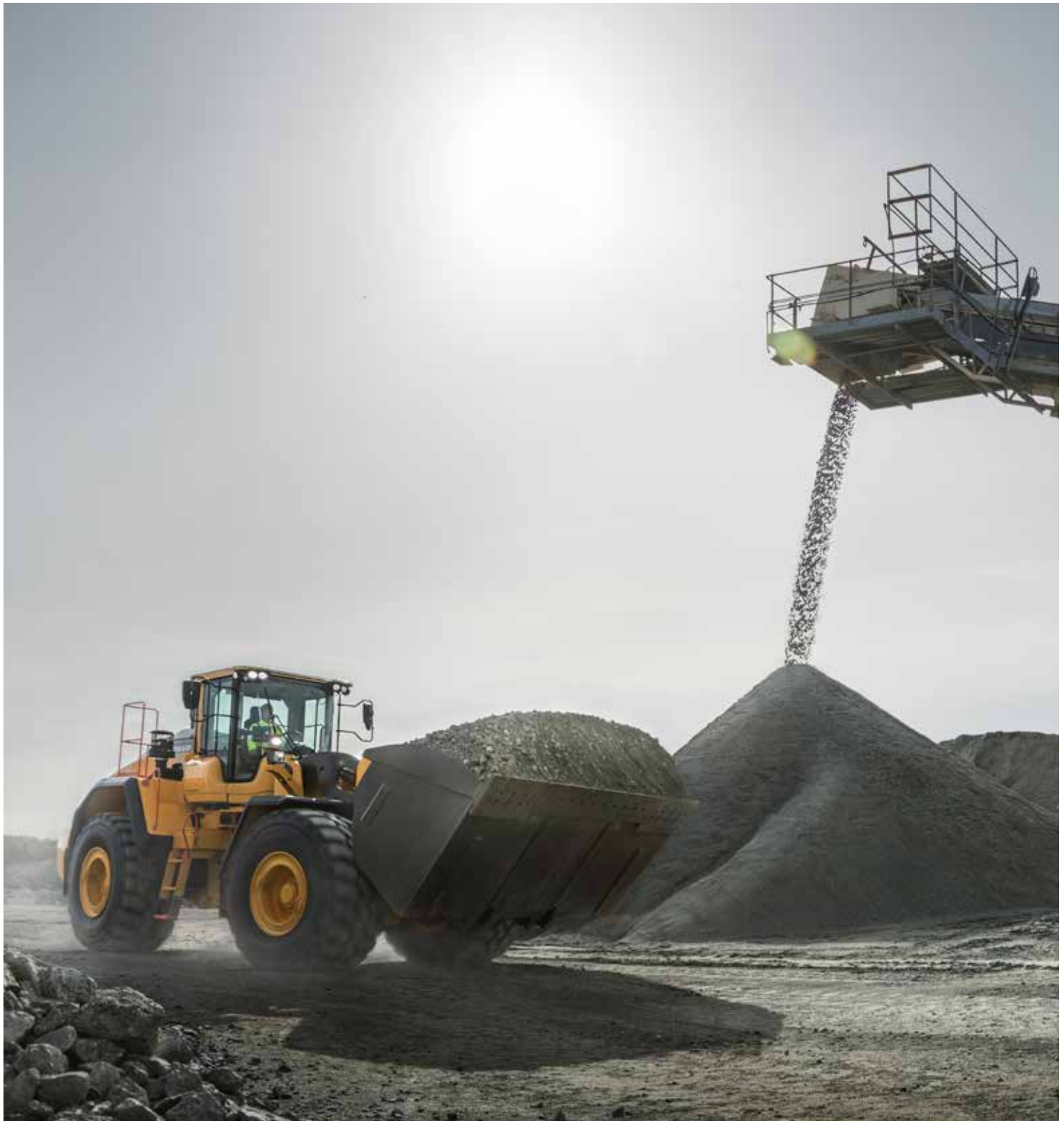
Um eine ultimative Leistung zu erreichen, wurde der L260H mit dem neuen HTL310-Getriebe ausgestattet, das mit dem leistungsstarken Motor und den Achsen harmonisiert. Der neue Drehmomentwandler liefert ein höheres Drehmoment, was zu einer besseren Leistung führt. Für schnellere Beschleunigung und reibungslosen Betrieb wurde die Gangabstufung optimiert.



## Abgestimmt und angebaut

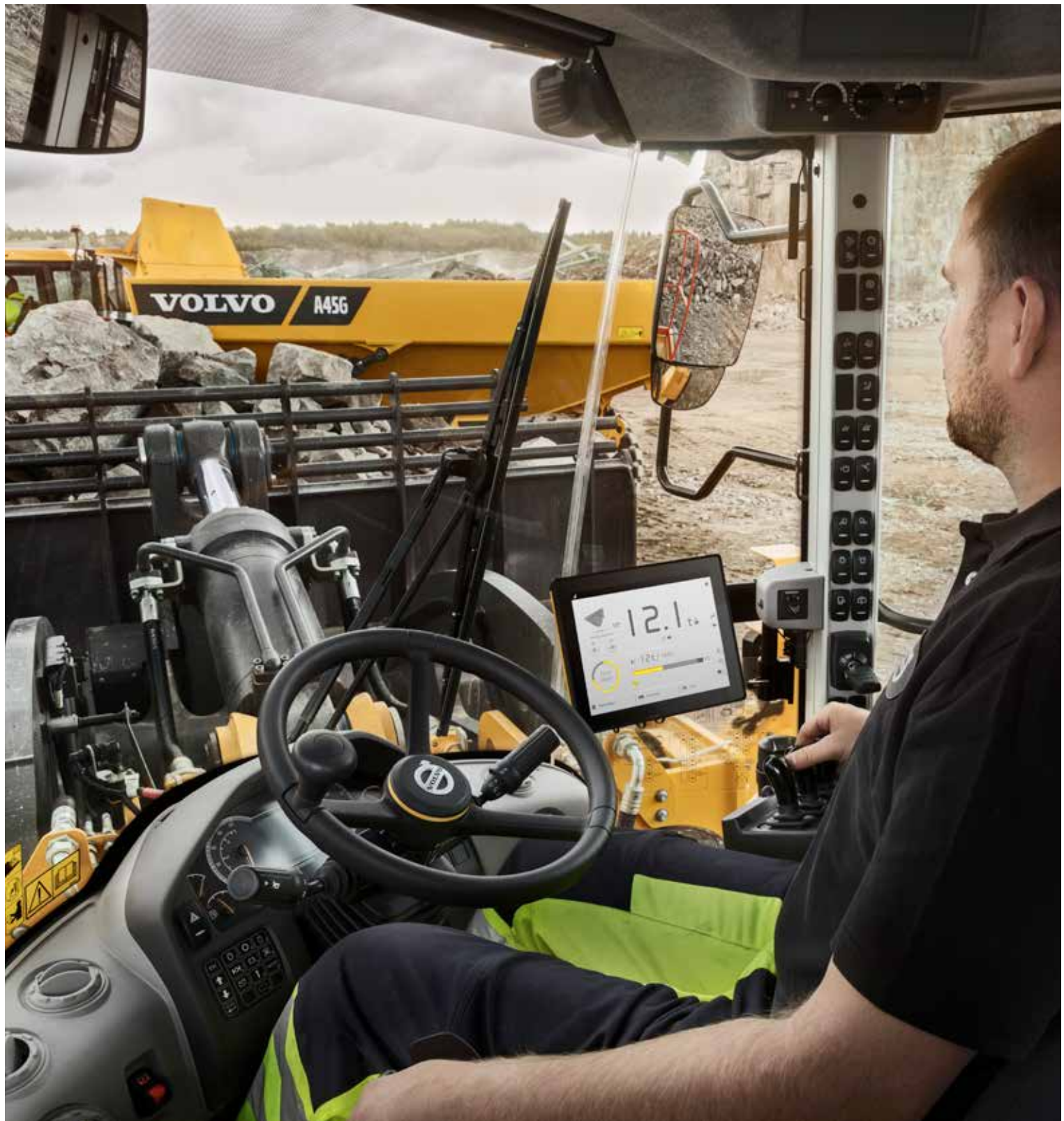
Holen Sie das Beste aus Ihrem L260H mit unseren speziell entwickelten Anbaugeräten heraus, die sich perfekt für Anwendungen wie Steinbrüche, Schüttgüter, Bergbau und schwere Infrastrukturen eignen. Die perfekt auf die Größe und Einsatzart Ihrer Maschine – einschließlich Hubgerüstgeometrie, Ausbrech- und Hubkraft – abgestimmten Anbaugeräte bilden eine unverwüsthliche und zuverlässige Einheit mit der Maschine.





# STEIGERUNG DER PRODUKTIVITÄT UM BIS ZU 15 %

Steigern Sie Ihre Produktivität mit dem L260H. Gemessen an seinem Vorgänger hat die Maschine eine 15 % höhere Produktivität – dank des (um 50 mm) gewachsenen Radstandes und einer optimierten Gewichtsveränderung von Vorderrahmen und Hubgerüstsystem, was den Einsatz größerer Schaufeln ermöglicht.



# BELADEN ASSISTENT

Mit Load Assist, einem dynamischen Wägesystem mit  $\pm 2\%$  Genauigkeit, können Sie das volle Potenzial Ihrer Maschine voll ausschöpfen. Das System ermöglicht die Überwachung des Materialumschlags und die einfache Verwaltung von Arbeitsaufträgen mit dem 10" Volvo Co-Pilot-Touchscreen - die Daten können dann gespeichert und von unterwegs abgerufen werden. Darüber hinaus können Sie mit Hilfe von CareTrack die Kraftstoffeffizienz Ihrer Maschine nachverfolgen.

# Intelligenterer Betrieb

Der auf effizientes und intelligentes Arbeiten ausgelegte L260H verfügt über eine Hydraulik der neuen Generation und optimierte Technik. Optimiert durch Load Assist und Volvo Site Simulation bieten die intelligenten Systeme aufschlussreiche Einblicke in Ihre Tätigkeit, mit deren Hilfe Sie den Kraftstoffverbrauch senken und die Produktivität steigern können.

## Reduzieren Sie Ihren Kraftstoffverbrauch um 10%

Machen Sie mehr mit weniger Kraftstoff, dank eines starken Motors und einer Hydraulik der neuen Generation, welche die Hydraulikpumpenleistung für andere Funktionen spart, indem der Hydraulikölfluss beim Absenken und Abkippen reduziert wird. In Verbindung mit der neuen trockenen Parkbremse, werden die Schleppverluste der internen nassen Mehrscheibenbremse eliminiert.



## OptiShift der neuen Generation

Um die Zykluszeiten zu verkürzen und den Kraftstoffverbrauch zu senken, wird die Wandlerüberbrückung Ihrer Maschine an die neue OptiShift-Generation angepasst. Die verbesserte, von Volvo patentierte, Technologie integriert die RBB-Funktion (Reverse By Braking) – und den neuen Drehmomentenwandler mit Wandlerüberbrückung, mit direktem Antriebs zwischen Motor und Getriebe, was zur einer Reduzierung des Kraftstoffverbrauchs führt.



## Kraftstoff Bericht

Mit dem Kraftstoffbericht ermitteln Sie Effizienzmängel und können mit den so gewonnenen Einblicken den Betriebskostenfaktor Nr. 1 senken. Mit seinen detaillierten Maschinendaten hilft Ihnen der Bericht bei ineffizientem Arbeiten korrigierend einzugreifen und den verbrauchten Kraftstoff effizienter zu nutzen.



## ECO-Pedal

Vermindern Sie den Verschleiß der Maschine und erhöhen Sie die Kraftstoffeffizienz mit dem ECO-Pedal. Das einzigartige Volvo ECO-Pedal verbessert den wirtschaftlichen Betrieb, indem es einen mechanischen Widerstand als Reaktion auf eine übermäßige Verwendung des Gaspedals ausübt.



# Stärker

Mit unserem Angebot an Spezialanbaugeräten erschließen Sie das volle Potenzial Ihrer Maschine und meistern auch anspruchsvolle Aufträge. Volvo kann auch Anbaugeräte nach Ihren Spezifikationen individuell anfertigen und damit Ihrer Produktivität einen Schub geben.

## Umschlagschaufel

Erleben Sie bis zu 5% mehr Produktivität mit der neuen 7,3 m<sup>3</sup> Volvo Umschlagschaufel. Die neu gestaltete Schaufel ist leichter zu füllen und minimiert das Verschütten dank neuer konvexer Seiten und eines verbesserten Überlaufschutzes. Um ein Verschütten zu vermeiden und Stöße abzufangen, entscheiden Sie sich für das Hubgerüst-Dämpfungssystem, das je nach Wahl des Gangs oder der Geschwindigkeit automatisch aktiviert wird.



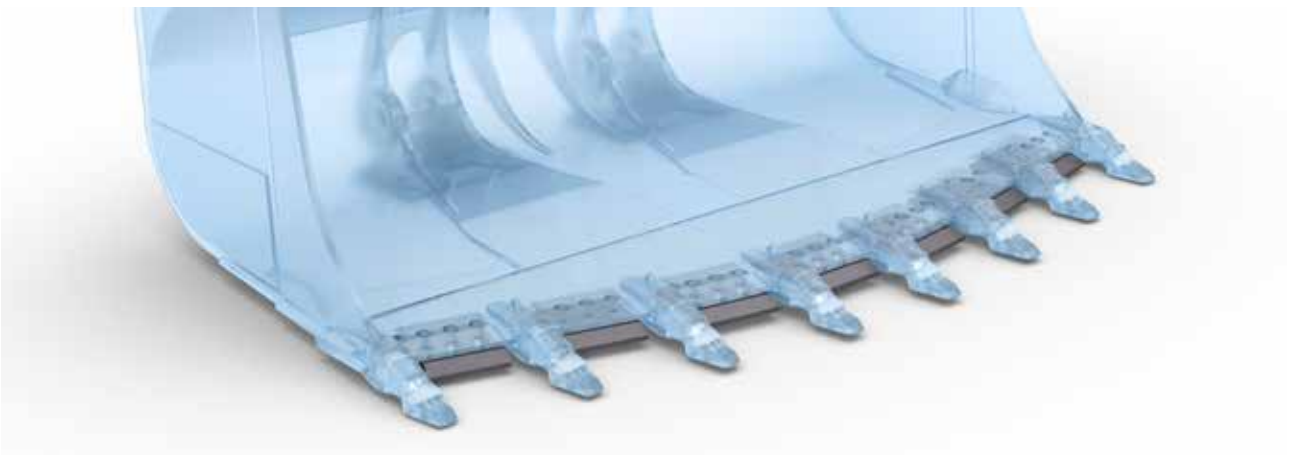
## Bewährte Z-Kinematik

Für die Stabilität in anspruchsvollen Anwendungen sorgt die bewährte Z-Kinematik von Volvo für eine hohe Ausbrechkraft. Der robuste Hubarm ermöglicht es, die voll beladene Schaufel auf eine maximale Höhe zu heben. Dabei bieten schnelle Hydraulikgeschwindigkeiten, kurze Zykluszeiten. Für eine dauerhafte Leistungsfähigkeit sind alle Bolzen am Hubarm zweifach abgedichtet.



## Schützen Sie Ihre Schaufel

Verlängern Sie die Lebensdauer Ihrer Schaufel mit einer Auswahl an Verstärkungsoptionen. Unterschraubmesser schützen die Unterkante der Schaufel, während Segmente die Schneidkante der Schaufel schützen und die Haltbarkeit erhöhen.







# FELSGESTEIN SCHAUFEL

Für das einfachere Befüllen und einen Produktivitätszuwachs verfügt die neue Schaufel von Volvo über einen längeren Boden und einen optimierten Radius. Damit fasst sie 11,5 % mehr Material als zuvor. Für den Einsatz im Tunnelbau bietet Volvo auch Seitenkippschaufeln an.

# Intelligent produktiv

## VOLL BELADEN

- Überarbeitete Felsschaufel – hält 11.5% mehr Material
- Neue Schüttgutschaufel – bis zu 5% höhere Produktivität
- Maßgeschneidertes Anbaugeräte
- Z-Kinematik mit doppelter Abdichtung an allen Bolzen

## MAßGESCHNEIDERT FÜR DIE JEWELIGE AUFGABE

- automatische Schaufelrückführung
- Drei hydraulische Modi
- Wahl eines einzelnen oder mehrerer Hebel
- Komfort-Lenk- und Fahrschaltung



## VOLVO-SERVICES

- Original-Ersatzteile von Volvo
- Fahrerschulung
- CareTrack
- Kraftstoffbericht



## STEIGERUNG DER PRODUKTIVITÄT UM BIS ZU 15 %

- 6% mehr Leistung und 5% mehr Drehmoment als der L250H
- Erhöhter Radstand, optimierte Gewichtsverteilung
- Lastabhängige Hydraulik der nächsten Generation
- Neues Getriebe – neuer Wandler und Übersetzungsverhältnis
- Passende Volvo Anbaugeräte

## STEIGERN SIE IHRE KRAFTSTOFFEINSPARUNGEN UM 10%

- Neue OptiShift Generation
- Neue trockenere Parkbremse
- Gespeicherte Hydraulikpumpen Leistung
- ECO-Pedal
- Volvo-Wägesystem

## MAXIMIERUNG DER MASCHINENVERFÜGBARKEIT

- Verzögerte Motorabschaltung
- Leichter Zugang zur Parkbremse und den BSS-Akkumulatoren
- Kippbare Kabine – 30° oder 70°
- Elektrisch betriebene Motorhaube
- Starker Rahmen und Knickgelenk



# DES BEDIENERS AUSWAHL

Die beste Kabine auf dem Markt, die Volvo-Kabine, die sich mit dem neuen verstellbaren Sitz ausstatten lässt, bietet einen äußerst komfortablen Arbeitsplatz. Öffnen Sie die Tür ganz einfach mit der optionalen Fernbedienung und steigen Sie sicher und mühelos in die Kabine ein.

# Steigern Sie Ihre Performance

Der gemeinsam mit dem Kunden für den Kunden entwickelte L260H punktet mit einer Reihe von Merkmalen und Funktionen, die Ihnen die Arbeit mit der Maschine erleichtern. Zur Erhöhung der Produktivität lässt sich die Volvo-Kabine nach Ihren Vorlieben konfigurieren. Zusätzliche Kameras bieten eine bessere Sicht.

## Angenehm produktiv

Passen Sie Ihre Maschine an und sorgen Sie für eine präzise Steuerung der Hydraulikfunktionen mit der Wahl von Einzel- oder Mehrfachhebeln. Wählen Sie, je nach Ihrer bevorzugten Reaktionszeit, aus drei Hydraulikmodi aus, um das Beste aus jedem Einsatz herauszuholen. Comfort Drive Control bietet die Möglichkeit, die Maschine mit einem kleinen Hebel zu steuern, um die Ermüdung des Bedieners zu reduzieren und die Produktivität zu erhöhen.



## Übersicht

Zur besseren Übersicht verfügt der L260H über neue Rückspiegel und kann mit einer Rückfahrkamera ausgestattet werden. Das Radar Erkennungssystem, funktioniert in Kombination mit der Rückfahrkamera, um den Bediener von kommenden Objekten optisch und akustisch zu warnen. An der Maschine sind orangefarbene Handläufe und Stufen angebracht, die für Bediener und Wartungspersonal besonders gut sichtbar sind.



## Schaufelrückführung der Schaufel

Bringen Sie Ihre Produktivität mit der neuen automatischen Schaufelrückführung auf ein neues Level. Bewegt die Schaufel aus der Kipp- oder Rückkipppositionen automatisch wieder in die waagerechte Stellung zurück, was zu einer Verbesserung der Leistung des Bedieners führt.



## Fahrerschulung

Steigern Sie die Produktivität und reduzieren Sie den Kraftstoffverbrauch, indem Sie lernen, wie Sie Ihren Radlader auf die effizienteste Weise bedienen können. Volvo bietet Fahrerschulungen an, welche die besten Praktiken in der Branche umfassen.



# Maximierung der Maschinenverfügbarkeit

Der auf Langlebigkeit getrimmte L260H bietet ausreichend Stärke auch für anspruchsvolle Arbeiten. Durch einfachen Servicezugang und proaktive Unterstützung durch Ihren Händler sowie flexible Wartungs- und Reparaturpläne garantieren Sie eine lange Lebensdauer Ihrer Maschine.

## Verbesserter Zugriff auf die Komponenten

Minimieren Sie Ausfallzeiten und verlängern Sie die Lebensdauer Ihrer Komponenten durch einen einfacheren Zugang zu den Druckspeichersystemen des Hubgerüsts - jetzt auf der Außenseite des Vorderrahmens platziert - und der Parkbremse, die jetzt extern angeordnet ist.



## Beständig durch Design

Der L260H ist auf Langlebigkeit ausgelegt und verfügt über eine starke Rahmenstruktur, die ideal auf den Volvo Antriebsstrang abgestimmt ist. Der hydraulisch angetriebene Kühlventilator regelt die Temperatur der Komponenten. Durch eine optionale automatische Umkehrfunktion werden die Kühlaggregate gereinigt.



## Verzögerte Abschaltung

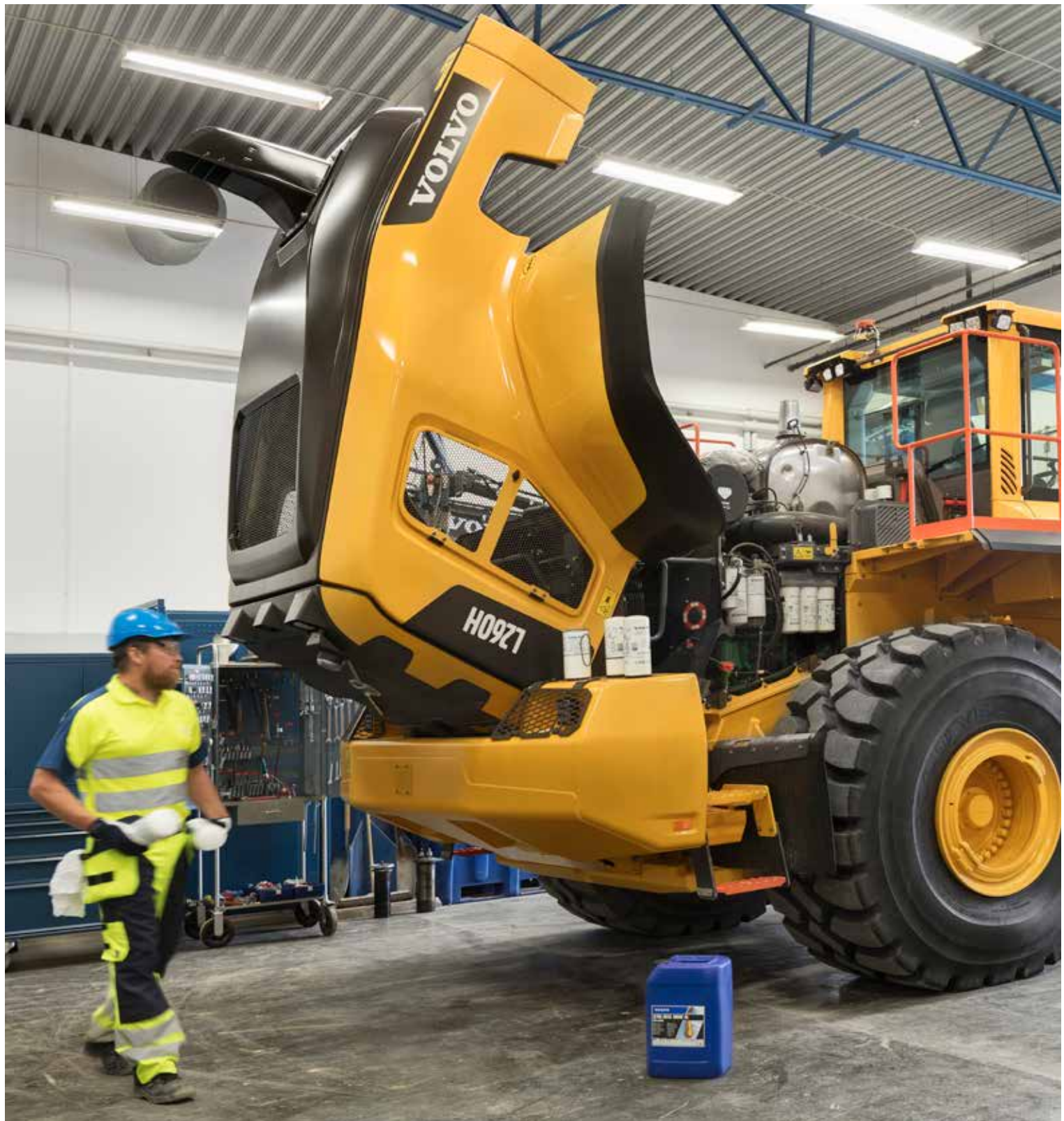
Verringern Sie den Motorverschleiß durch eine neue verzögerte Motorabschaltung, die automatisch vom Fahrer aktiviert werden kann. Die intelligente Funktion schaltet die Maschine aus, wenn der Turbolader auf die angemessene Temperatur abgekühlt ist und verringert so den Motorverschleiß.



## Wir sind da, um Sie zu unterstützen

Mit unserem Angebot an sofort verfügbaren Volvo-Originalteilen mit uneingeschränkter Volvo-Garantie gewährleisten Sie die Produktivität und Betriebsbereitschaft Ihrer Maschine. Wir sind hier, um Ihnen zu helfen, auf dem richtigen Weg zu bleiben und flexible Wartungs- und Reparaturpläne anzubieten.





# MABSTÄBE SETZENDE WARTUNGSFREUNDLICHKEIT

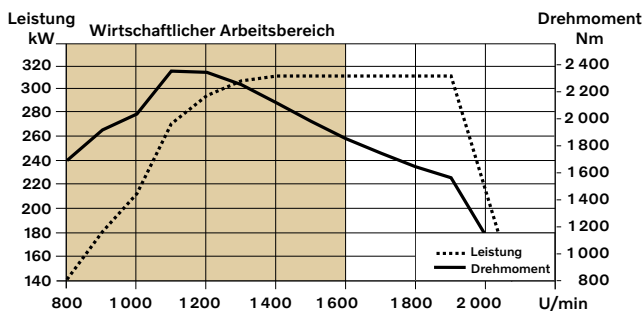
Für uneingeschränkten Zugang zu wichtigen Komponenten kann das Volvo-Fahrerhaus auf einen Winkel von 30 ° oder 70 ° gekippt werden. Für eine verbesserte Wartungsfreundlichkeit und leichten Zugang zum Motor wird die weit öffnende Motorhaube elektronisch betrieben.

# Volvo L260H im Detail

## Motor

6-Zylinder-Diesel-Reihenmotor mit V-ACT Stufe IV/Tier 4F, 13 Liter und 4 Ventilen pro Zylinder, obenliegender Nockenwelle und elektronisch gesteuerten Einspritzdüsen. Der Motor ist mit austauschbaren, nassen Zylinderlaufbuchsen, Ventilführungen und Zylindersitzen ausgestattet. Die Befehle werden als elektrische Signale vom Gaspedal oder dem als Sonderausstattung erhältlichen Handgashebel übertragen.  
Luftreinigung: 2-stufig.  
Kühlanlage: Hydrostatisch, elektronisch gesteuerter Lüfter und Ladeluftkühler.

Motor	Volvo	D13J
Max. Leistung bei	U/Min.	1 500
SAE J1995, brutto	kW	310
	PS	421
ISO 9249, SAE J1349 netto	kW	309
	PS	420
Max. Drehmoment bei	U/Min.	1 100
SAE J1995, brutto	Nm	2 343
ISO 9249, SAE J1349 netto	Nm	2 328
Wirtschaftlicher Betriebsbereich	U/Min.	800 - 1 600
Hubraum	l	12,8



## Elektrische Anlage

Zentrale Warnanlage:  
Contronic Überwachungssystem mit zentraler Warnleuchte und Warnton für die folgenden Funktionen: - Gravierende Maschinenstörung - Niedriger Druck im Lenksystem - Warnung überhöhte Motordrehzahl - Kommunikationsunterbrechung (Rechnerfehler)  
Zentrale Warnleuchte und Warnton bei eingekoppeltem Getriebe für die folgenden Funktionen: Niedriger Motoröl Druck - Hohe Motoröltemperatur - Hohe Ladelufttemperatur - Niedriger Füllstand Kühlmittel - Hohe Kühlmitteltemperatur - Hoher Druck im Kurbelwellengehäuse - Niedriger Getriebeöl Druck - Hohe Getriebeöltemperatur - Niedriger Bremsdruck - Angezogene Feststellbremse - Fehler beim Aufladen der Bremse - Niedriger Füllstand Hydrauliköl - Hohe Hydrauliköltemperatur - Überdrehen bei eingekoppeltem Getriebe - Hohe Öltemperatur des Kühlkreislaufs der Bremsen in Vorder- und Hinterachsen.

Spannung	V	24
Batterien	V	2 x 12
Batteriekapazität	Ah	2x170
Kaltstartkapazität, ca.	A	1 000
Leistung Lichtmaschine	W/A	2 280/80
Anlasserleistung	kW	7

## Antriebsstrang

Drehmomentwandler: einstufig.  
Getriebe: Volvo-Vorgelegegetriebe mit elektronischer Steuerung. Schnelle und geschmeidige Gangschaltung, dank Pulsweitenmodulation (PWM). Drehmomentwandler mit Wandlerüberbrückung.  
Getriebe: Volvo Automatic Power Shift (APS) mit vollautomatischer Schaltung 1-4 und Betriebsartenwahlschalter mit 4 verschiedenen Gangschaltungsprogrammen, einschließlich AUTO.  
Achsen: Schwimmend gelagerte Achswellen mit Planetenuntersetzungsgetrieben von Volvo. Starre Vorderachse und hintere Pendelachse. 100 Prozent schlüssige Differenzialsperre an der Vorderachse.

Getriebe	Volvo	HTL310
Drehmomentsteigerung		2,02:1
Maximale Geschwindigkeit, vorwärts/rückwärts		
1. Gang	km/h	6,7/6,6
2. Gang	km/h	11,6/11,4
3. Gang	km/h	21,7/21,4
4. Gang	km/h	36,5/36,1
Mit folgender Bereifung gemessen		29.5R25 L4
Vorderachse/Hinterachse		AWB 50B / 41
Pendelwinkel Hinterachse	± °	15
Bodenfreiheit	mm	600
bei Pendelung	°	15

## Lenkung

Lenkanlage: lastabhängige, hydrostatische Knicklenkung.  
Systemversorgung: Die Lenkanlage wird vorrangig von einer lastabhängigen Axialkolbenpumpe mit verstellbarer Fördermenge versorgt.  
Lenkzylinder: zwei doppelt wirkende Zylinder.

Lenkzylinder		2
Zylinderbohrung	mm	90
Kolbendurchmesser	mm	60
Hub	mm	525
Betriebsdruck	MPa	26
Maximale Fördermenge	l/min	202
Maximaler Einschlagwinkel	± °	37

## Service-Füllmengen

Servicezugang: die breite, elektrisch leicht zu öffnende Motorhaube erlaubt den Zugang zum gesamten Motorraum. Die Fluidfilter und Entlüftungsorgane der Komponentenfilter sind für lange Wartungsintervalle ausgelegt. Für eine leichtere Fehlerdiagnose können die Daten überwacht, gespeichert und analysiert werden.

Kraftstofftank	l	366
DEF/AdBlue®-Behälter	l	31
Motorkühlmittel	l	55
Hydrauliköltank	l	226
Getriebeöl	l	48
Motoröl	l	50
Achsöl Vorderachse	l	78
Achsöl Hinterachse	l	80



## Hydraulikanlage

Versorgungssystem: zwei lastabhängige, verstellbare Kolbenpumpen. Die Lenkfunktion hat immer Vorrang.

Ventile: Doppelt wirkend. Das Hauptsteuerventil wird durch ein doppelt wirkendes vorgesteuertes Hauptventil betätigt.

Hubfunktion: Das Ventil verfügt über drei Stellungen; anheben, halten und absenken. Der induktive automatische Magnetenschalter kann ein- und ausgeschaltet und im Bereich der maximalen Reichweite und vollen Hubhöhe auf die gewünschte Position eingestellt werden.

Kippfunktion: Das Ventil hat drei Funktionen: rückkippen, halten und entladen. Der induktive, automatische Magnet-Kippschalter kann auf den gewünschten Löffelwinkel eingestellt werden.

Lenkzylinder: Zwei doppelt wirkende Zylinder für alle Funktionen.

Filter: Vollstromfilterung durch 10 Micron (absolut) Filtereinsatz.

Maximaler Betriebsdruck, Pumpe 1 für Arbeitshydraulik	MPa	29,0 ± 0,5
Fördermenge	l/min	252
bei	MPa	10
Motordrehzahl	U/Min.	1900
Maximaler Betriebsdruck, Pumpe 2 für Lenk-, Brems-, Steueranlage und Arbeitshydraulik	MPa	31,0 ± 0,5
Fördermenge	l/min	202
bei	MPa	10
Motordrehzahl	U/Min.	1900
Maximaler Betriebsdruck, Pumpe 3 für Bremsanlage und Kühlerlüfter	MPa	25,0 ± 0,5
Fördermenge	l/min	83
bei	MPa	10
Motordrehzahl	U/Min.	1900
Vorsteuerung, Betriebsdruck	MPa	3,2 - 4,0
Zykluszeiten		
Heben	s	7,1
Kippen	s	1,9
Absenken, leer	s	4,1
Gesamtzykluszeit	s	13,1

## Hubarmsystem

Z-Kinematik		
Hubzylinder		2
Zylinderbohrung	mm	190
Kolbenstangendurchmesser	mm	110
Hub	mm	873
Neigungszyylinder		1
Zylinderbohrung	mm	220
Kolbenstangendurchmesser	mm	120
Hub	mm	570

## Bremsanlage

Betriebsbremse: Volvo-Doppelkreisanlage, mit Stickstoff gefüllte Druckspeicher. Außen montierte, hydraulisch betätigte, vollständig gekapselte, ölkühlte, nasse Lamellenbremsen. Mit einem Schalter an der A-Saule der Kabine kann der Fahrer die automatische Getriebeabschaltung beim Bremsen in vier Stufen vorwählen.

Feststellbremse: trockene Scheibenbremse Federkraftbetätigte, elektrohydraulische Entriegelung über einen Taster auf der Instrumententafel.

Hilfsbremse: doppelt ausgeführte Bremskreise mit aufladbaren Druckspeichern. Ein Kreis oder die Feststellbremse erfüllen alle Sicherheitsanforderungen.

Norm: Die Bremsanlage erfüllt alle Anforderungen der Norm ISO 3450.

Anzahl Bremsscheiben pro Rad vorn/hinten		2 - 1
Anzahl Bremsscheiben pro Rad (vorn)		2
Anzahl Bremsscheiben pro Rad		1
Druckspeicher	l	2 x 1,0 + 1 x 0,5
Druckspeicher für Feststellbremse	l	1 x 0,5

## Kabine

Instrumentierung: Alle wichtigen Informationen sind zentral, im Sichtfeld des Fahrers angeordnet. Display für Contronic-Überwachungssystem. Kabinenheizung und Entfroster: Heizung mit gefilterter Frischluft und Gebläse mit Automatikfunktion und 11 Geschwindigkeiten. Entfrosterdüsen für alle Glasscheiben.

Fahrersitz: Fahrersitz mit einstellbarer Federung und Sicherheitsgurt mit Aufrollautomatik. Die vom Sicherheitsgurt mit Aufrollautomatik übertragenen Kräfte werden von den Sitzschienen absorbiert. Die vom Sicherheitsgurt mit Aufrollautomatik übertragenen Kräfte werden von den Sitzschienen absorbiert.

Standart: Die Kabine ist nach ROPS (ISO 3471), FOPS (ISO 3449) getestet und zugelassen. Die Kabine erfüllt die Anforderungen von ISO 6055 (Fahrerschutzdächer - Flurförderzeuge) und SAE J386 ("Fahrerrückhaltevorrichtung").

Das Kühlmittel vom Typ R134a wird verwendet, wenn diese Maschine mit einer Klimaanlage ausgestattet ist. Enthält fluoridiertes Treibhausgas R134a, Treibhauspotenzial 1,430 t CO<sub>2</sub>-eq

Belüftung	m <sup>3</sup> /min	9
Heizleistung	kW	16
Klimaanlage (Sonderausrüstung)	kW	7,5

## Geräuschpegel

Der Geräuschpegel in der Kabine erfüllt ISO 6396/SAE J2105		
LpA	dB(A)	70
Der externe Geräuschpegel erfüllt ISO 6395/SAE J2104		
LwA	dB(A)	109

# Technische Daten

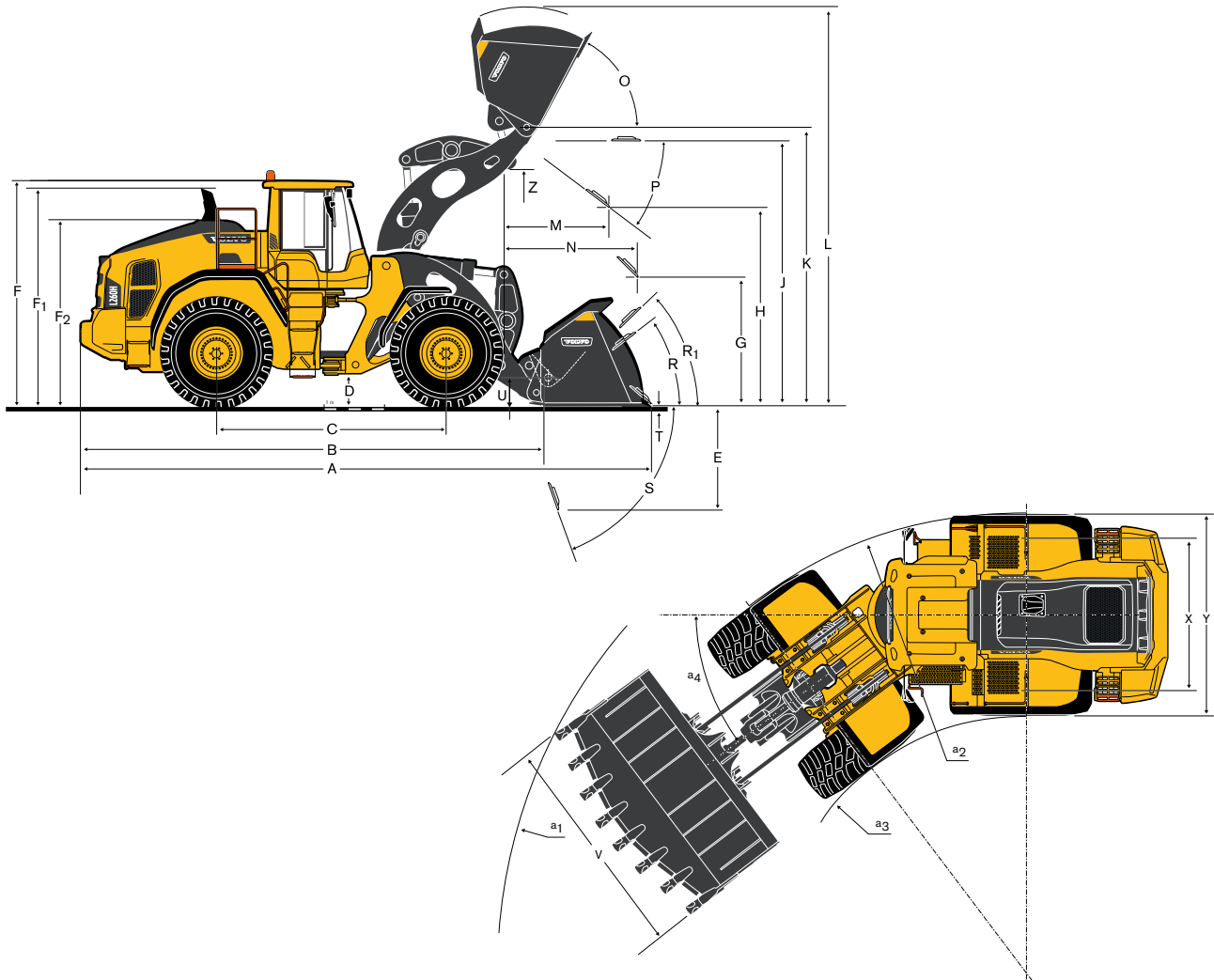
## Bereifung L260H: 29.5 R25 L4

		Standardhubgerüst	Langes Hubgerüst
A	mm	9 670	9 974
B	mm	7 590	7 860
C	mm	3 800	3 800
D	mm	520	529
E	mm	1 910	1 997
F	mm	3 720	3 726
F1	mm	3 610	3 621
F2	mm	2 870	2 883
G	mm	2 133	2 133
H	mm	3 090	3 408
J	mm	4 320	4 683
K	mm	4 620	4 989
L	mm	6 450	6 816
M	mm	1 810	1 733
N	mm	2 390	2 668
O	°	62	57
Abkippen bei K und M	°	43	45
P	°	43	47
R	°	42	44
R1	°	48	51
S	°	75	81
Planierwinkel	°	42	46
T	mm	156	214
U*	mm	560	650
V	mm	3 580	3 580
X	mm	2 400	2 400
Y	mm	3 160	3 160
Z	mm	3 840	3 848
a1	mm	16 370	16 597
a2	mm	7 260	7 259
a3	mm	4 100	4 099
a4	°	37	37







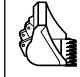


\* Ladeposition nach SAE

Schaufel : 6,4 m³ STE PT SEG

Spezifikationen und Maße entsprechen gegebenenfalls den Normen ISO 7131, SAE J732, ISO 7546, SAE J742, ISO 14397, SAE J818.



**L260H**

		UMSCHLAGEN (7)			Mehrzweck (5)		Gestein (6)			SAND (4)	Langes Hubgerüst (2)
											
		6,9 m³ STE P BOE	7,3 m³ STE P BOE FF (1)	7,3 m³ STE P BOE	6,4 m³ STE P T SEG	6,8 m³ STE P T SEG	5,5 m³ STE RO P T SEG	5,9 m³ STE RO P T SEG	6,5 m³ SPN P T SEG	6,8 m³ STE P BOE FF (1)	
Volumen gehäuft nach ISO/SAE	m³	6,9	7,3	7,3	6,4	6,8	5,5	5,9	6,5	6,8	-
Volumen bei 110% des Füllfaktors	m³	7,6	8	8	7	7,5	6,1	6,5	7,2	7,5	-
Statische Kipplast, gerade	kg	27 550	27 610	27 330	25 830	25 640	26 980	27 050	26 020	25 180	-3 300
bei 35° Lenkeinschlag	kg	24 440	24 490	24 210	22 890	22 710	23 980	24 040	23 020	22 330	-3 010
bei vollem Lenkeinschlag	kg	24 090	24 130	23 850	22 560	22 370	23 630	23 700	22 680	22 000	-2 970
Ausbrechkraft	kN	290,0	284,1	283,2	302,6	299,6	335,9	325,2	256,1	272,0	-29,5
A	mm	9 430	9 440	9 470	9 670	9 690	9 470	9 530	9 960	9 520	320
E	mm	1 690	1 710	1 730	1 910	1 920	1 710	1 760	2 160	1 790	100
H (3)	mm	3 250	3 260	3 230	3 090	3 070	3 250	3 200	2 920	3 200	300
L	mm	6 590	6 630	6 640	6 450	6 480	6 680	6 760	6 830	6 520	350
m3	mm	1 670	1 720	1 700	1 810	1 820	1 680	1 700	2 020	1 790	-90
N3	mm	2 330	2 230	2 350	2 390	2 400	2 320	2 340	2 520	2 270	270
V	mm	3 580	3 650	3 650	3 580	3 650	3 580	3 580	3 580	3 650	-
a1 Wendekreis	mm	16 240	16 300	16 320	16 370	16 440	16 270	16 300	16 550	16 340	-
Einsatzgewicht	kg	34 030	33 990	34 170	33 240	33 360	34 630	34 560	35 190	33 050	480

(1) Erdbau-Schaufel

(2) Gemessen mit 5,5 m³ STE RO P T SEG Schaufel

(3) Gemessen bis an die Spitze des Schaufelzahns oder des Unterschraubmessers. Schütthöhe bis zum Schaufelrand gemessen bei 45° Kippwinkel. (Trapezschauflern bei 42°.)

(4) Gemessen mit 29.5 R25 L3 Bereifung

(5) Gemessen mit 29.5 R25 L4 Bereifung

(6) Gemessen mit 29.5 R25 L5 Bereifung

(7) Gemessen mit 29.5 R25 L4 Bereifung und zusätzlichem Gegengewicht

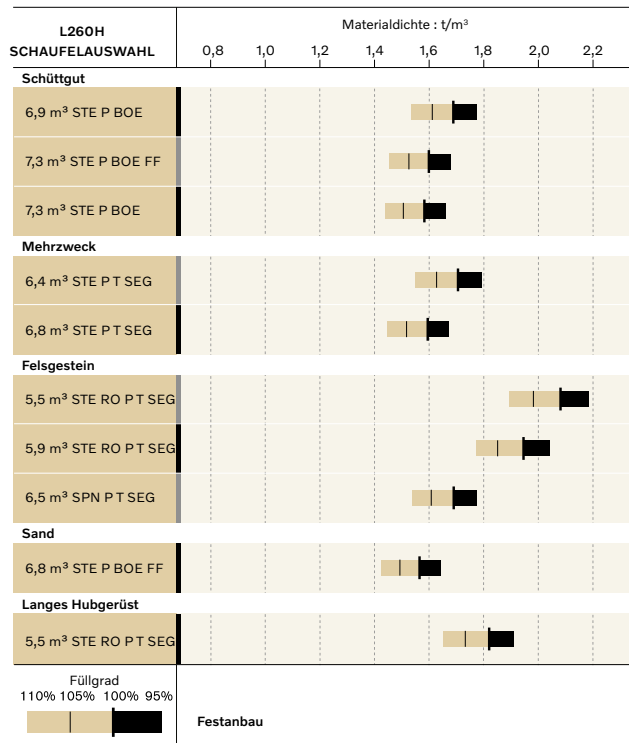
\*) Hinweis: Dies gilt nur für Original-Anbaugeräte von Volvo.

**Tabelle für Schaufelwahl**

Das umgeschlagene Materialvolumen variiert je nach Löffelfüllfaktor und ist häufig größer als das nach ISO/SAE angegebene Volumen. In der Tabelle ist die optimale Löffelwahl im Hinblick auf die Materialdichte aufgeführt.

Material	Füllgrad %	Materialdichte, t/m³
Erde	110 - 115	1,4 - 1,6
Ton	110 - 120	1,4 - 1,6
Sand	100 - 110	1,6 - 1,9
Kies	100 - 110	1,7 - 1,9
Felsgestein	75 - 100	1,5 - 1,9

Die Größe der Felschauflern wurde im Hinblick auf optimale Eindringtiefe und Schaufelfüllung und nicht nach Materialdichte gewählt.



**Zusätzliche Betriebsdaten**

	Bereifung 29.5 R25 L4	Standardausleger		Langes Hubgerüst	
		29.5 R25 L5	875/65R29 L3	29.5 R25 L5	875/65R29 L3
Breite einschließl. Reifen	mm	50	100	50	100
Bodenfreiheit	mm	30	10	20	0
Kipplast, vollständige Entleerung	kg	960	240	-2 120	-2 770
Einsatzgewicht	kg	1 280	440	1 760	920

# Ausrüstung

## STANDARD AUSRÜSTUNG

### Motor

Abgasnachbehandlungssystem  
 Zweistufiger Luftfilter, Vorfilter, Primär- und Sekundärfilter  
 Sichtglas für Füllstand des Kühlmittels  
 Vorwärmen der Ansaugluft  
 Kraftstoffvorfilter mit Wasserabscheider  
 Kraftstofffilter  
 Kurbelgehäuseentlüftung mit Ölabscheider  
 Externer Schutz Kühler-Lufteinlass

### „Ölflussteilendes“ System

Automatische Schaltung  
 Voll automatische Gangschaltung, 1-4  
 PWM-gesteuerte Schaltung  
 Vor- und Rückwärtsschalter auf der Bedienkonsole der Hydrauliksteuerung  
 Sichtglas zur Kontrolle des Getriebeölfüllstands  
 Differenziale: Vorderachse mit 100 Prozent wirksame Differenzialsperre. Hinterachse konventionell.  
 OptiShift-Getriebe mit Drehmomentwandler einschl. Wandlerüberbrückung und RBB.  
 Wandlerüberbrückung im ersten Gang

### Elektrische Anlage

24 V, vor-verkabelt für als Option erhältliches Zubehör  
 Lichtmaschine 24V/80A/2280W  
 Batterietrennschalter  
 Tankfüllstandsanzeige  
 Betriebsstundenzähler  
 Elektrische Hupe  
 Steuerelemente:  
 Kraftstofffüllstand  
 Füllstand Diesel Exhaust Fluid/AdBlue  
 Getriebeöltemperatur  
 Temperatur Kühlfüssigkeit  
 Instrumentenbeleuchtung  
 Beleuchtung:  
 Frontscheinwerfer mit Fern- und Abblendlicht  
 Standlichter  
 Brems- und Heckleuchten  
 Blinker mit Warnblinkleuchte  
 Halogen-Arbeitsleuchten (2 vorn und 2 hinten)

## STANDARD AUSRÜSTUNG

### Contronic-Überwachungssystem

Überwachen und speichern von Maschinendaten  
 Contronic-Display  
 Kraftstoffverbrauch  
 Verbrauch Diesel Exhaust Fluid/AdBlue  
 Umgebungstemperatur  
 Uhr  
 Testfunktion für Warn- und Anzeigeleuchten  
 Bremstest  
 Testfunktion, Geräuschpegel bei max. Lüfterdrehzahl  
 Warn- und Anzeigeleuchten:  
 Ladekontrolle  
 Feststellbremse  
 Warn- und Anzeigemeldung:  
 Regeneration  
 Kühlfüssigkeitstemperatur  
 Ladelufttemperatur  
 Motoröltemperatur  
 Motoröldruck  
 Getriebeöltemperatur  
 Getriebeöldruck  
 Hydrauliköltemperatur  
 Bremsdruck  
 Feststellbremse angezogen  
 Bremse aufladen  
 Überhöhte Geschwindigkeit beim Fahrtrichtungswechsel  
 Achsöltemperatur  
 Lenkdruck  
 Druck Kurbelgehäuse  
 Verriegelung Anbaugeräte offen  
 Akustischer Warnton Sicherheitsgurt  
 Warnungen Füllstände:  
 Kraftstofffüllstand  
 Füllstand Diesel Exhaust Fluid/AdBlue  
 Füllstand Motoröl  
 Füllstand Motorkühlfüssigkeit  
 Füllstand Getriebeöl  
 Füllstand Hydrauliköl  
 Füllstand Scheibenwaschfüssigkeit  
 Drehmomentverringering bei Anzeige einer Störung:  
 Hohe Temperatur der Kühlfüssigkeit  
 Hohe Motoröltemperatur  
 Niedriger Motoröldruck  
 Hoher Druck Kurbelgehäuse  
 Hohe Ladelufttemperatur  
 Zurückschalten in den Leerlauf bei Anzeige einer Störung:  
 Hohe Getriebeöltemperatur  
 Schlupf bei Getriebekupplungen  
 Von hinten beleuchtetes Tastenfeld  
 Startverriegelung, sobald ein Gang eingelegt ist

---

**STANDARDAUSRÜSTUNG**

---

**Hydraulikanlage**

Hauptsteuerventil, doppelt wirkend mit hydraulischer Vorsteuerung

Axialkolbenpumpen mit variabler Fördermenge (3) für:

- 1 Arbeitshydraulik, Steuerhydraulik und Bremsanlage
- 2 Arbeitshydraulik, Vorsteuerdruck, Lenk- und Bremsanlage
- 3 Kühlerlüfter und Bremsanlage

Elektrohydraulische Vorsteuerung

Elektronischer Sperrhebel Hydraulik

Automatischer Endschalter Ausleger

Automatische Schaufelrückführung

Doppelt wirkende Hydraulikzylinder

Sichtglas Hydraulikölfüllstand

Hydraulikölkühler

**Bremsanlage**

Doppelter Bremskreis

Zwei Bremspedale

Hilfsbremse

Feststellbremse, elektrohydraulisch

Anzeigen Bremsverschleiß

**Kabine**

ROPS (ISO 3471), FOPS (ISO 3449)

Ein-Schlüssel-System Tür/Anlasser

Lärmschutzverkleidung in der Kabine

Zigarettenanzünder, 24 V Steckdose

Abschließbare Tür

Kabinenheizung mit Frischluft und Entfroster

Frischlufteinlass mit zwei Filtern

Automatische Heizungssteuerung

- Bodenmatte

Zwei Innenleuchten

Innen montierte Rückspiegel

Zwei außen montierte Rückspiegel

Schiebefenster rechts

Getönte Windschutzscheibe

Sicherheitsgurt mit Aufrollautomatik (SAE J386)

Verstellbare Lenksäule

Staufach

Dokumententasche

Sonnenblende

Getränkehalter

Scheibenwäscher für Front- und Heckscheibe

Scheibenwischer Front- und Heckscheibe

Intervallschaltung für Wischer von Front- und Heckscheibe

---

**STANDARDAUSRÜSTUNG**

---

**Service und Wartung**

Ablass- und Einfüllschlauch für Motoröl

Ablass- und Einfüllschlauch für Getriebeöl

Schmierverteiler vom Boden zugänglich

Druckprüfanschlüsse: Getriebe und Hydraulik, Schnellverschlüsse

Abschließbarer Werkzeugkasten

**Externe Ausrüstung**

Orange Handläufe

Kotflügel vorn und hinten

Viskosegelagerte Kabine

Auf Gummipuffern gelagerter Motor und Getriebe

Rahmen, Gelenksperre

Anti-Vandalismussperre für

Motorraum

Kühlerschutzgitter

Hubösen

Verzurrpunkte

Gegengewicht

Gegengewicht, Vorbohrungen für Schutzgitter, die als Sonderausstattung erhältlich sind

# Ausrüstung

## SONDERAUSSTATTUNG

### Motor

Zyklon-Kabinenluft-
Kabinenluft- (Ölbad)
Luft, Turbo-Typ
Automatische Motorabschaltung
Verzögerte Motorabschaltung
Vorwärmanlage Motor 230V/110 V
Kraftstoffsieb
Kraftstoff-Vorwärmer
Zusatz-Kraftstofffilter
Handgasregler
Max. Drehzahl Motorlüfter, warmes Klima
Korrosionsgeschützter Kühler
Umkehrkühl Lüfter
Reversierbarer Lüfter und Kühlung für Achsenöl

### Reifen

29.5 R25
875/65 R29

### „Öflussteilendes“ System

Differenzial vorn 110%, Sperrdifferenzial hinten
Geschwindigkeitsbegrenzer
Rad-/Achsdichtungsschutz

### Elektrische Anlage

Diebstahlsicherung
Alarm-Kit, Anti-Diebstahl-Funktion in WECU
Batterietrennschalter, zusätzlich in Kabine
Notstopp
Sperrvorrichtung, Ausschalten und Sperren
Asym. linke Fahrscheinwerfer
Nummernschildhalter, Beleuchtung
Rückfahrkamera, Monitor
Rückspiegel, el. verstellbar und beheizt
Reduzierte Funktion, Arbeitsleuchten, Rückwärtsgang eingelegt
Rückfahrsignal, akustisch
Rückfahrsignal, weißes Rauschen
Warnleuchte für Rückwärtsfahrt, stroboskopische Beleuchtung
Verkürzte Scheinwerferhalterungen
Seitliche Begrenzungsleuchten
Rundumleuchte, LED
, automatische LED Rundumleuchte
LED-Scheinwerfer
LED Rückleuchten
LED Arbeitsscheinwerfer, Anbaugeräte
LED-Arbeitsscheinwerfer an der Kabine, vorn und hinten
LED Arbeitsscheinwerfer an der Kabine, vorne, 2 alt. 4 LED leuchten
LED Arbeitsscheinwerfer an der Kabine, hinten, 4 LED leuchten
LED Arbeitsleuchten, hinten am Kühlerschutzgitter, 2 LED-Leuchten
LED Arbeitsleuchten, vorn über den Scheinwerfern, 2 LED-Leuchten
LED Arbeitsleuchten, seitlich an der Kabine, 4 LED-Leuchten
LED Scheinwerferpaket
Halogen-Arbeitsleuchte Anbaugerät
Halogen Arbeitsscheinwerfer an der Kabine, vorn und hinten
Halogen Arbeitsscheinwerfer an der Kabine, hinten
Verteilerkasten 24 Volt-Einheit
Lichtmaschine 120 Amp für Schwerlastbetrieb
Load Assist
Radarerkennungssystem
Frontkamera, Farbe
Akustischer Alarm, Feststellbremse für luftgefederte Sitze
Starthilfeanschluss, NATO-Typ

## SONDERAUSSTATTUNG

### Hydraulikanlage

Auslegerdämpfung
Schutz Auslegerzylinderschlauch und -rohr
Biologisch abbaubares Hydrauliköl, Volvo
Hydrauliköl, feuerbeständig
Hydrauliköl, für heißes Klima
Mineralisches Hydrauliköl, für kaltes Klima
3. Hydraulikfunktion
Einhebelsteuerung, Hydraulikanlage 2 Funktionen
Einhebelsteuerung, Hydraulikanlage 3 Funktionen

### Bremsanlage

Ölkühler und Filter Vorder- und Hinterachse
---

### Kabine

Befestigung für Bedienungsanleitung
Option steht eine automatische Klimaanlage (ACC)
Steuerung der automatischen Klimaanlage, mit Fahrenheit-Skala
Asbeststaubfilter
Aschenbecher
Kabinenluft-, Zyklon-Typ
AktivkohleFilter
Bodenabdeckung unter der Kabine
Lunchbox-Halter
Armlehne am Fahrersitz, Volvo, links
Volvo-Fahrersitz, mit Luftfederung, für Schwerlastbetrieb, hohe Rückenlehne, mit Sitzheizung
Fahrersitz, (serienmäßig luftgefedert) 2-Punkt-Sicherheitsgurt
Fahrersitz, (serienmäßig luftgefedert) 3-Punkt-Sicherheitsgurt
Radioeinbausatz mit 12-Volt Steckdose links
Radioeinbausatz mit 12-Volt Steckdose rechts
Radio mit zusätzlichem Eingang, USB-Buchse und Bluetooth
Subwoofer
Lenkradknopf
Sonnenblenden, Heckscheibe
Sonnenblende, Seitenscheiben
Zeitschaltung Kabinenheizung
Schiebefenster, Tür
Universal Tür-/Zündschlüssel
Fernbedienung Tür
Vorwärtsspiegel
Kabinenheizung Steckdose 240V

### Service und Wartung

Automatische Zentralschmieranlage
Reinigungssatz mit Druckluftpistole
ROX, Öl-Schnellwechsellpumpe
Ölprobe-Entnahmeventil
Pumpe zum Einfüllen von Fett in die Schmieranlage
Werkzeugsatz
Spannschlüssel-Satz für Radmutter
CareTrack, GSM, GSM/Satellit
Telematics, Abonnement

### Schutzausrüstung

Bodenplatte, vorn
Bodenplatte, hinten
Bodenplatte hinten, Ölwanne
Knickgelenk- und Hinterrahmenschutz
HD-Unterbodenplatte, Vorderrahmen
Unterbodenplatte, Hinterrahmen
HD-Kabinendach
Schutzgitter für Fahrscheinwerfer vorn
Kühlerschutzgitter
Schutzgitter für Heckleuchten
Schutzgitter Seiten-, Heckfenster
Windschutzscheibenschutz
Korrosionsschutz, Lackierung der Maschine

---

**SONDERAUSSTATTUNG**

---

**Externe Ausrüstung**

Kabinenleiter, auf Gummipuffern gelagert  
Entfernte vordere Kotflügel  
Feuerlöschsystemsystem  
Feuerlöscher  
zwei Feuerlöscher  
ganzdeckende Kotflügel, vorne und hinten  
ganzdeckende Kotflügel, mit Kotflügelverbreiterungen und Schmutzfänger Im Lieferumfang enthalten  
Langes Hubgerüst  
Anhängekupplung

**Sonstige Ausstattung**

CE-Kennzeichnung  
Komfort-Lenk- und Fahrschaltung (CDC - Comfort Drive Control)  
Gegengewicht, Umschlag  
Zusatzlenkung mit automatischer Testfunktion  
Aufkleber Geräuschpegel, EU  
Aufkleber Geräuschpegel, USA  
Reflektierende Sticker (Aufkleber), Maschinenkontur  
Reflektierende Sticker (Streifen), Kabinenkontur  
Geräuschminderungssatz, außen

---

**SONDERAUSSTATTUNG**

---

**Anbaugeräte**

Schaufel:  
Felsschaufel mit geradem Messer oder Trapezschaufel  
Mehrzweck  
Umschlag  
Seitenkippschaufel  
Leichtgut  
Verschleißteile:  
Anschraubzähne und verschweißte Zähne  
Segmente  
Dreiteiliges Schaufelmesser, angeschraubt  
Lastarm

---

**AUSWAHL ZUSÄTZLICHER VOLVO-SONDERAUSSTATTUNG**

---

**Breite Reifen****Zentralschmierung****Sitz- und Steuerungsoptionen****Schüttgut Paket****Radarererkennungssystem****Langes Hubgerüst**

Es sind nicht alle Produkte auf allen Märkten erhältlich. Im Rahmen unserer ständigen Verbesserungsmaßnahmen behalten wir uns das Recht vor, Spezifikationen und Ausführungen ohne Vorankündigung zu ändern. Die Abbildungen zeigen nicht zwingend die Standardversion der Maschine.

**VOLVO**

**Volvo Construction Equipment**

[www.volvoce.com](http://www.volvoce.com)