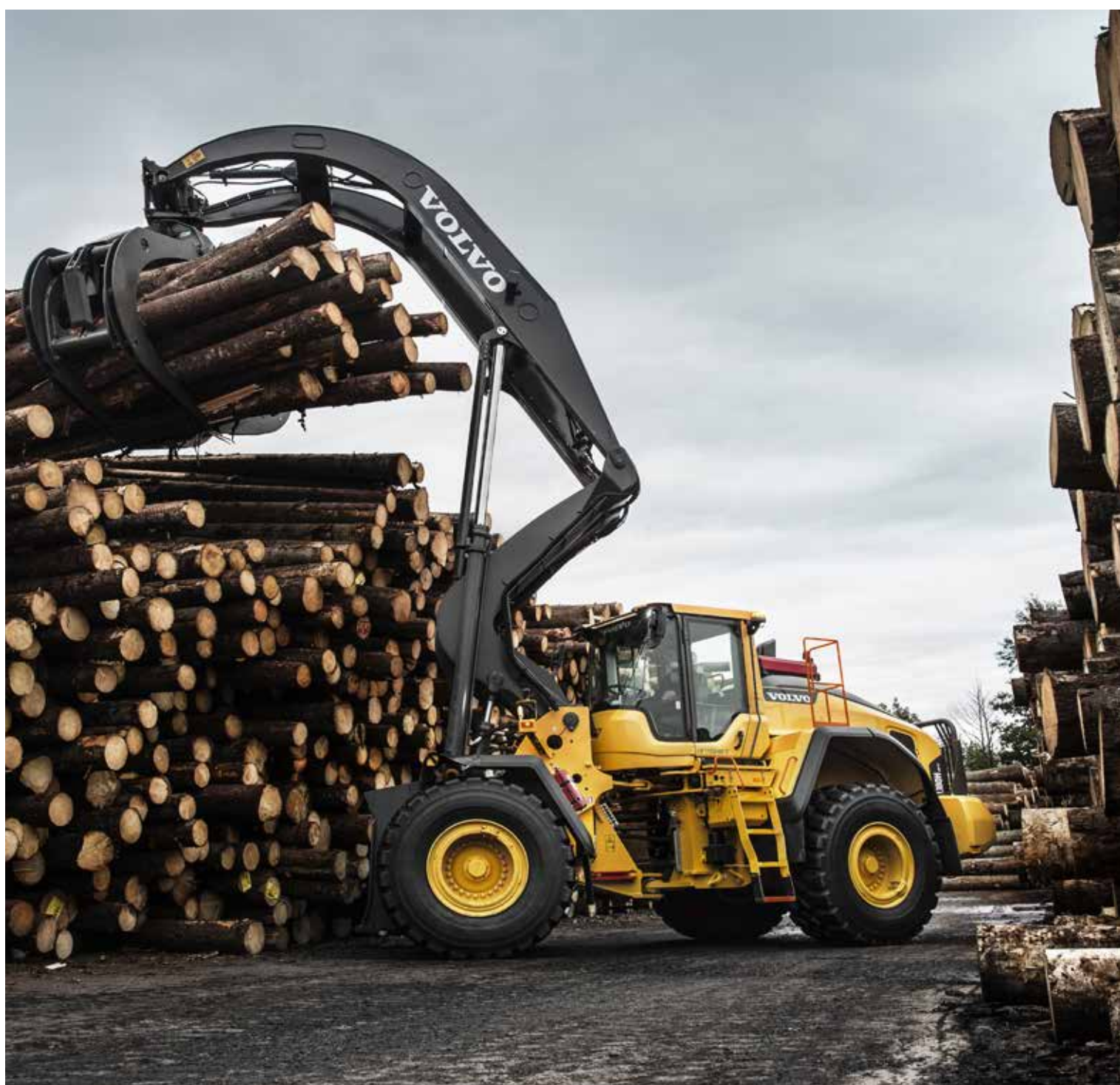


Volvo Construction Equipment
Building Tomorrow



L180H HIGH-LIFT

Volvo riteniekrāvēji 34,9-38,0 t 334 ZS



AIZSNIEDZ TĀLĀK, PACEL AUGSTĀK

Jaunais H-series L180H High-Lift var lepoties ar tādu pašu satriecošu dizainu kā tā priekšgājējs G-Series, bet šī mašīna ir modernizēta ar jaunāko inovatīvo tehnoloģiju, uzlabojot produktivitāti un degvielas ekonomiju. Ar Volvo unikālo High-Lift funkciju L180H High-Lift pārspēj parastos frontālos iekrāvējus.

Koncepcija, kas sevi apliecinājusi kopš 1974. gada

Volvo bija pirmais uzņēmums, kas 1974. gadā ieviesa nozarē High-Lift ritenīekrāvējus. Būvēts, balstoties uz gadiem ilgu pieredzi, Volvo L180H High-Lift ir īpaši radīts, no rāmja līdz greiferim, balķu pārvietošanas pielietojuma jomām.



Par 60% vairāk vietas

Optimāli izmantojiet vietu savā kokmateriālu krautuvē un ietaupiet līdz 60% vietas ar L180H High-Lift garo pacelšanas sviras sistēmu. Izcila stabilitāte un tāla sniedzamība (3 metri), lai krautu baļķus līdz 6,5 metru augstumā.

Greiferu klāsts

Lai atvieglotu krājumā jebkura baļķa satveršanu, Volvo greiferis ar rotatora bloku nodrošina 360° rotāciju, un tam ir iebūvētas triecienu absorbcijas un savēršanas funkcijas. Lai iegūtu vairāk informācijas par visu Volvo agregātu klāstu, sazinieties ar vietējo izplatītāju!

Uzlabota bāze

Izturīgā riteņiekrāvēja bāze ir būvēta produktīvam darbam un nodrošina stabilitāti, lielā ātrumā braucot pa nevienmērigu reljefu.

Šo iespēju nodrošina izlīces piekares sistēma, kas ieslēdzas, lai absorbētu triecienus un samazinātu svārstības.

Atbrīvojiet vietu papildu krāvumiem

Uzkraujiet vairāk kokmateriālu vienā grēdā un aizstumiet baļķus krājumā tālāk ar pēc izvēles pieejamo baļķu stūmēju. Palielinot grēdas augstumu par 30% (1,5 m), baļķu stūmējs ir efektīvs rīks kraušanas darbos. Lai lietošana būtu ērta un droša, baļķu stūmēju darbina ar divām spiežamām pogām, kas atrodas hidraulikas sviru priekšpusē.



Neapprakstāma efektivitāte

Jaunais L180H High-Lift apvieno jaunāko Volvo tehnoloģiju ar jaudu un uzlabotām funkcijām, radot līdz pat 5% labāku degvielas ekonomiju un par 5% lielāku produktivitāti nekā G-series.

Līdz 5% lielāka degvielas ekonomija

Paveiciet vairāk ar mazāku degvielas daudzumu. H-series mašīnu uzlabojumi nodrošina līdz 5% lielāku degvielas ekonomiju nekā G-series. Palielinājumā savu ieguldījumu sniedz jaudīgais dzinējs, otrās paaudzes OptiShift, agregātu optimizācija un jaunās sausās P-Brake bremzes, kas novērš saķeres zudumu.



Palieliniet produktivitāti par 5%

Lai nodrošinātu izcilu stabilitāti un augstu efektivitāti, L180H High-Lift ir uzlabots ar jauna veida transmisiju, kas darbojas saskaņoti ar dzinēju un asīm. Jaunais pārveidotājs sniedz palielinātu griezes momenta jaudu, nodrošinot labāku sniegumu pie zemiem ātrumiem. Lai iegūtu straujāku paātrinājumu un vienmērīgu darbību, ir samazināti soļi starp pārnesumiem.

Eko pedālis

Ietaupiet ar eko pedāli, samazinot mašīnas nolietojumu un palielinot degvielas ekonomiju. Volvo unikāli veidotais eko pedālis rosina ekonomisku ekspluatāciju, piemērojot mehānisku pretestības spēku kā atbildi uz pārmērīgu akceleratora izmantošanu.



Reverse By Braking

Pagariniet savas mašīnas detaļu darbību un palieliniet operatora komfortu ar funkciju Reverse By Braking (RBB, automātiska bremzēšana atpakaļgaitā) – Volvo patentēta. Bremzēšanas funkcija palēnina mašīnu, kad operators vēlas mainīt virzienu, samazinot dzinēja apgr./min. un automātiski pielietojot darba bremzes, samazinot spiedienu uz transmisiju.



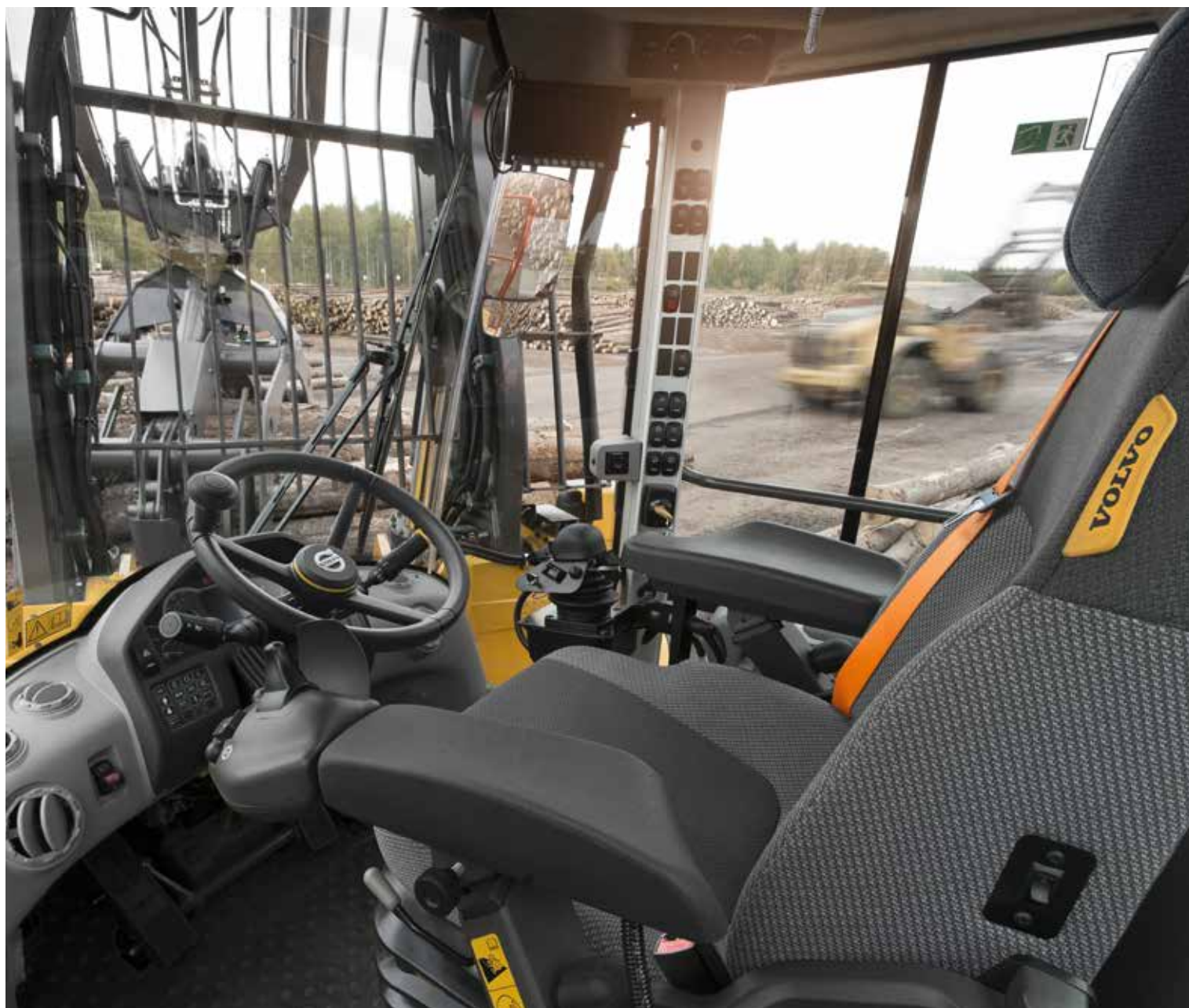


JAUNĀS PAAUDZES OPTISHIFT

Uzlabotiem cikla laikiem un samazinātam degvielas patēriņam pielāgojiet savas mašīnas bloķēšanas aktivizēšanu ar jaunās paaudzes OptiShift. Uzlabotā tehnoloģija integrē Reverse By Braking funkciju un jauno griezes momenta pārveidotāju ar bloķēšanu, veidojot tiešu piedziņu starp dzinēju un transmisiju.



*Es apkalpoju šķirošanas līniju, izvelkot no nodalījumiem šķirotus kokmateriālus.
Volvo riteņiekrāvējs ir izcila mašīna, ko ir viegli un ērti lietot. Vadības ierīces un hidraulika, viss šajā mašīnā ir lielisks.
Vladimirs Golubevs (Vladimir Golubev), riteņiekrāvēja operators, Malinovskiy Sawmill, Rietumsibīrija (Krievija)*



OPERATORA IZVĒLE

Strādājiet komfortā labākajā kabīnē tirgū, Volvo kabīni iespējams aprīkot ar jaunu regulējamu sēdekli.
Pieklūstiet kabīnei droši un bez piepūles, izmantojot pakāpienus, un ar pēc izvēles pieejamo tālvadības pulti viegli atveriet durvis.

Būvēts, domājot par operatoru

Veidots ar klientu un klientam, L180H High-Lift lepojas ar funkciju klāstu, lai uzlabotu jūsu darba pieredzi, tostarp Comfort Drive Control funkciju.

Palielinātai produktivitātei Volvo kabīni var arī pielāgot pēc jūsu vēlmēm.

Redzamība

Lai uzlabotu redzamību, High-Lift riteņiekrāvējiem ir jauni atpakaļskata spoguļi, un tas ir aprīkots ar atpakaļskata kameru. Optimizēts ar izvēles radara noteikšanas sistēmu, kas darbojas ar kameru, lai ar redzamu un dzirdamu trauksmes signālu brīdinātu operatoru par nepamanītiem objektiem ceļā. Oranžas margas un pakāpieni ir izvietoti uz mašīnas ar mērķi izcelties, lai operatori un uzturēšanas personāls tos pamanītu.

Komfortabls un produktīvs

Precīza hidraulikas vadība ar īpaši veidotu daudzfunkcionālu sviru. Labākai vadāmībai un uzlabotiem cikla laikiem Comfort Drive Control sniedz jums iespēju stūrēt mašīnu ar mazu sviru.



Operatoru apmācība

Palieliniet produktivitāti un samaziniet degvielas patēriņu, apgūstot visefektīvākos riteņiekrāvēja lietošanas veidus. Volvo piedāvā operatora apmācību, kas ietver labāko praksi industrijā.



Pēc pieprasījuma

Piedāvājot izturību prasīgās pielietojuma jomās, L180H High-Lift ir būvēts, lai kalpotu ilgi. Saglabājiēt savas mašīnas darba mūžu ar vienkāršu apkalpojamību un proaktīvu izplatītāja atbalstu, kā arī elastīgiem tehniskās apkopes un remonta plāniem.

Proaktīva uzraudzība

Uzturiet savas mašīnas darbību ar proaktīvu uzraudzību. Volvo attālināti uzrauga mašīnas veselumu no mūsu darba laika centra, palīdzot paredzēt potenciālus defektus, pirms tie rodas. Tas dod jums vairāk laika, lai koncentrētos uz savām darbībām, palīdzot samazināt neplānotu dīkstāves laiku un samazināt remonta izmaksas.



Ilgspējīga konstrukcija

Domājot par ilgspēju, H-series riteņiekrāvēji ir būvēti ar izturīgu rāmja konstrukciju, kas ir ideāli piemērota Volvo Powertrain piedziņai. Hidrauliski darbināmais dzesēšanas ventilators regulē detaļu temperatūru, un to var automātiski pagriezt, lai atļautu dzesēšanas vienību pašattīrīšanos. Ilgam kalpošanas mūžam bremzes ir uzstādītas ārēji, un priekšējās un aizmugures asis dzesē eļļas cirkulācija.



Jūsu atbalstam

Uzturiet mašīnas produktivitāti un darbības laiku ar mūsu vienmēr pieejamajām oriģinālajām Volvo rezerves daļām, – uz visām attiecas Volvo garantija. Mēs esam šeit, lai palīdzētu jums turpināt darbu, piedāvājot elastīgus tehniskās apkopes un remonta plānus.

“ ”

Volvo ar īpašajiem kokmateriālu krāšanas agregātiem pārspēj citu ražotāju piedāvājumu. Un ja mums būtu jāizvēlas tikai viens zīmols, mēs izvēlētos Volvo – no vienas puses tas ir filozofijas jautājums, bet no otras puses tam ir arī ekonomiski iemesli.

Hanss Veincerls, juniors (Hans Weinzierl Junior), rīkotājdirektors, Holzwerke Weinzierl, Vilshofen (Vācija)





INDUSTRIJĀ VADOŠĀ APK ALPOJAMĪBA

Viegli apkalpojamībai Volvo kabīni var saskvērt 30° vai 70° leņķī, un dzinēja pārsegs darbojas elektroniski. Esiet soli priekšā un pārbaudiet bremžu stāvokli, izmantojot bremžu nolietojuma indikatorus, kas izvietoti uz riteņiem. Lai novērstu netīrumu un mitruma iekļūšanu detaļās, katrā ir nomaināms filtrs, kas izvietots attālināti.

VEIDOTS DARBAM

- Uzlabota atpakaļskata spoguļu konstrukcija
- Atpakaļskata kamera
- Jauni regulējami augstākās klases sēdekļi (papildiespēja)
- Komforta brauciena vadība (papildiespēja)
- Radara noteikšanas sistēma (papildiespēja)

LĪDZ PAT 5% LABĀKA DEGVIELAS EKONOMIJA

- Jaunās paaudzes OptiShift
- Jaunas sausās stāvbremzes
- Eco pedālis
- Reverse By Braking funkcija

PALIELINIET SAVU DARBA LAIKU

- Izturīgs rāmis un centrālais šarnīrs
- Kabīnes saskvēšana – 30° vai 70°
- Elektroniski darbināms dzinēja pārsegs
- Bremžu nodiluma indikatori
- Rumbas ārpusē uzstādītas bremzes
- Maināmi spiediena izlīdzinātāja filtri



Jauns efektivitātes līmenis

IZVIRZIET LIELĀKUS MĒRĶUS

- Jauna transmisijas un pārnesuma attiecība: par 5% augstāka produktivitāte
- Augstas pacelšanas sviras sistēma: sniedzamība līdz 3 m, kraušana līdz 6,5 m
- Riteņiekārvēja bāze
- Baļķu stūmējs: līdz 30% augstāks krāvums
- Greiferu klāsts

ESAM ŠEIT, LAI JŪS ATBALSTĪTU

- Oriģinālās Volvo daļas
- Operatora apmācība
- Proaktīva uzraudzība



Detalizēta informācija par Volvo L180H High-Lift

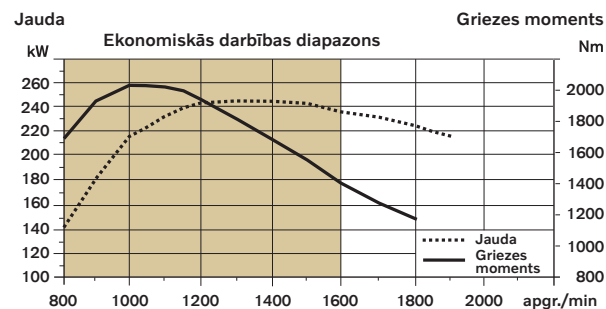
Dzinējs

V-ACT Stage IV/Tier 4F 13 litru, 6 cilindru taisni izvietotu turbokompresoru dīzeldzinējs ar 4 vārstiem uz cilindru, papildu sadales vārpstu un elektroniski vadāmiem bloku inžektoriem. Dzinējam ir mitras maināmas cilindru čaulas un maināmas vārstu vadotnes un vārstu ligzdas. Drošes lietojums tiek pārraidīts elektroniski no drošes pedāļa vai pēc izvēles pieejamās rokas drošes.

Gaisa attīrīšana: divpakāpju - primārais filtrs -sekundārais filtrs.

Dzesēšanas sistēma: radiatora dzesēšanas ventilators ar hidraulisku piedziņu.

Dzinējs	Volvo	D13J
Maks. jauda pie	apgr./min	1 300 - 1 400
SAE J1995 bruto	kW	246
	ZS	334
ISO 9249, SAE J1349 neto	kW	245
	ZS	333
Maks. griezes moments pie	apgr./min	1 000
SAE J1995 bruto	Nm	2 030
ISO 9249, SAE J1349 neto	Nm	2 024
Ekonomiskais darba diapazons	apgr./min	800 - 1 600
Darba tilpums	l	12,8



Bremžu sistēma

Darba bremzes: Volvo divu kontūru sistēma ar slāpekļa uzpildes akumulatoriem. Rumbas ārpusē uzstādītas ar hidrauliku darbināmas pilnībā hermētiskas slapjās disku bremzes ar eļļas cirkulācijas dzesēšanu. Operators var izvēlēties automātiski atvienot transmisiju bremzēšanas laikā, izmantojot slēdzi instrumentu panelī.

Stāvbremzes: sausās disku bremzes. Darbina ar atsperes spēku, elektrohidrauliska atļaišana ar slēdzi instrumentu panelī.

Sekundārās bremzes: divi bremžu kontūri ar uzlādējamiem akumulatoriem. Viens kontūrs vai stāvbremzes atbilst visām drošības prasībām.

Standarts: bremžu sistēma atbilst ISO 3450 prasībām.

Bremžu disku skaits katram ritenim, priekšējā	1
Akumulatori	l 2 x 1,0 + 1 x 0,5

Elektrosistēma

Centrālā brīdinājumu sistēma:

Contronic elektriskā sistēma ar centrālo brīdinājuma indikatoru un zummeru šādiem gadījumiem: - nopietna dzinēja kļūme - zems stūres sistēmas spiediens - brīdinājums par pārāk lielu dzinēja ātrumu - sakaru pārtraukums (datora kļūme)

Centrālais brīdinājuma indikators un zummers pie ieslēgta pārnesuma šādiem gadījumiem: - zems dzinēja eļļas spiediens - augsta dzinēja eļļas temperatūra - augsta padeves gaisa temperatūra - zems dzesētāja līmenis - augsta dzesētāja temperatūra - augsts kartera spiediens - zems transmisijas eļļas spiediens - augsta transmisijas eļļas temperatūra - zems bremžu spiediens -ieslēgtas stāvbremzes - bremžu uzlādes kļūme - zems hidrauliskās eļļas līmenis - augsta hidrauliskās eļļas temperatūra - pārāk liels ātrums pie ieslēgta pārnesuma - augsta bremžu dzesēšanas eļļas temperatūra priekšējai un aizmugures asij.

Spriegums	V	24
Akumulatori	V	2 x 12
Akumulatora ietilpība	Ah	2 x 170
Aukstas pagriešanas iespēja, apm.	A	1 000
Mainstrāvas ģeneratora vērtējums	W/A	2 280/80
Startera motora jauda	kW	7

Spēka pārvads

Griezes momenta pārveidotājs: vienpakāpju.

Transmisija: Volvo starppiedziņas transmisija ar vienas sviras vadību.

Ātra un vienmērīga pārnesumu pārslēgšana, izmantojot impulsa plātuma modulācijas (Pulse Width Modulation, PWM) vārstu. Griezes momenta pārveidotājs ar bloķētāju.

Transmisija: Volvo automātiskā pārnesumu pārslēgšanas sistēma (Automatic Power Shift, APS) ar pilnībā automātisku pārnesumu pārslēgšanu no 1. līdz 4. un ar 4 dažādām pārnesumu pārslēgšanas programmām, tostarp AUTO.

Asis: Volvo pilnībā peldošās ass vārpstas ar planetāru rumbas samazinājumu un lodveida dzelzs asu korpusu. Fiksēta priekšējā ass un kustīga aizmugurējā ass. 100% diferenciāla bloķēšana uz priekšējās ass.

Transmisija	Volvo	HTL 223
Griezes momenta palielināšana, apstādināšanas likme		2,09:1

Maksimālais ātrums, uz priekšu/atpakaļ

1. pārnesums	km/h	6,1
2. pārnesums	km/h	12,6
3. pārnesums	km/h	23,5
4. pārnesums	km/h	38

Piezīme: 4. pārnesumu ierobežo ECU

Mērīts ar riepām		800/65R29
Priekšējā ass/aizmugures ass		AWB 40B
Aizmugures ass svārstības	± °	13
Klīrens	mm	610
pie svārstībām	°	13

Kabīne

Instrumenti: visa svarīgā informācija ir izvietota centrā operatora redzes laukā. Contronic 3.0 uzraudzības sistēmas displejs.

Sildītājs un atkausētājs: sildītāja spirāle ar filtrētu svaigu gaisu un ventilators ar automātisko režīmu un 11 ātrumiem. Atkausētāja ventilatori visām logu zonām.

Operatora sēdeklis: operatora sēdeklis ar regulējamu piekari un ievēlamu drošības jostu. Sēdeklis ir uzstādīts uz kronšteina, kas stiprināts pie kabīnes aizmugures sienas. Ievēlamās drošības jostas spēkus absorbē sēdekļa slīdes.

Standarts: kabīne ir testēta un apstiprināta atbilstoši ROPS (ISO 3471), FOPS (ISO 3449). Kabīne atbilst ISO 6055 prasībām (Operatora vīrs galvas aizsardzība – industriālie transportlīdzekļi) un SAE J386 ("Operatora drošības jostu sistēma").

Ja mašīna ir aprīkota ar gaisa kondicionēšanas sistēmu, tiek izmantota R134a tipa dzesētājviela. Satur fluorinētu siltumnīcu gāzi R134a, globālās sasilšanas potenciāla ekvivalents 1,430 t CO₂

Ventilācija	m ³ /min	9
Apsildes jauda	kW	16
Gaisa kondicionēšana (papildaprīkojums)	kW	7,5

Stūres sistēma

Stūres sistēma: slodzes jutīga hidrostatiska artikulēta stūrēšana.

Sistēmas apgāde: stūres sistēmas prioritārā barošana notiek no slodzes jutīga aksiāla virzuļu sūkņa.

Stūres cilindri: divi divkāršas darbības cilindri.

Stūres cilindri		2
Cilindra urbums	mm	100
Stieņa diametrs	mm	60
Gājiens	mm	525
Darba spiediens	MPa	21
Maksimālā plūsma	l/min.	252
Maksimālā artikulācija	± °	37

Servisa uzpilde

Servisa pieejamība: liels, viegli atverams pārsegs visam dzinēja nodalījumam, darbināms elektriski. Šķidrumu filtri un daļu spiediena izlīdzinātāja gaisa filtri nodrošina lielus servisa intervālus. Iespēja pārraudzīt, reģistrēt un analizēt datus, lai atvieglotu problēmu novēršanu.

Degvielas tvertne	l	366
DEF/AdBlue® tvertne	l	31
Dzinēja dzesēšanas šķidrums	l	55
Hidrauliskās eļļas tvertne	l	156
Transmisijas eļļa	l	48
Dzinēja eļļa	l	50
Ass eļļa, priekšā	l	46
Ass eļļa, aizmugurē	l	55

Pacelšanas sviras sistēma

Volvo augstas pacelšanas sviras sistēma ir izturīga un stabila iebūvēta konstrukcija ar optimizētu redzamību visā darba ciklā. Jaunā pacelšanas sviras konstrukcija nodrošina palielinātu pacelšanas augstumu un iespēju pagriezt pilnībā atvērtu greiferi par 360 grādiem līdz augšējai pozīcijai. Pacelšanas augstums ar aizvērtu greiferi ir 5,8 metri.

Pacelšanas cilindri		2
Cilindra urbums	mm	140
Virzuļa stieņa diametrs	mm	110
Gājiens	mm	2 220
Noliekušanas cilindrs		2
Cilindra urbums	mm	140
Virzuļa stieņa diametrs	mm	70
Gājiens	mm	691

Hidrauliskā sistēma

Sistēmas apgāde: divi slodzes jutīgi aksiāli virzuļa sūkņi ar dažādu darba tilpumu. Stūrēšanas funkcijai vienmēr ir prioritāte no viena sūkņa.

Vārsti: divi galvenie vārsti. 1. galvenais vārsts: 2 spoļu vadības vārsts pacelšanas un saskāršanās funkcijai. 2. galvenais vārsts: 4 spoļu vadības vārsts greiferim, greifera saskāršanai, rotatoram un baļķu stūmējam (papildaprīkojums).

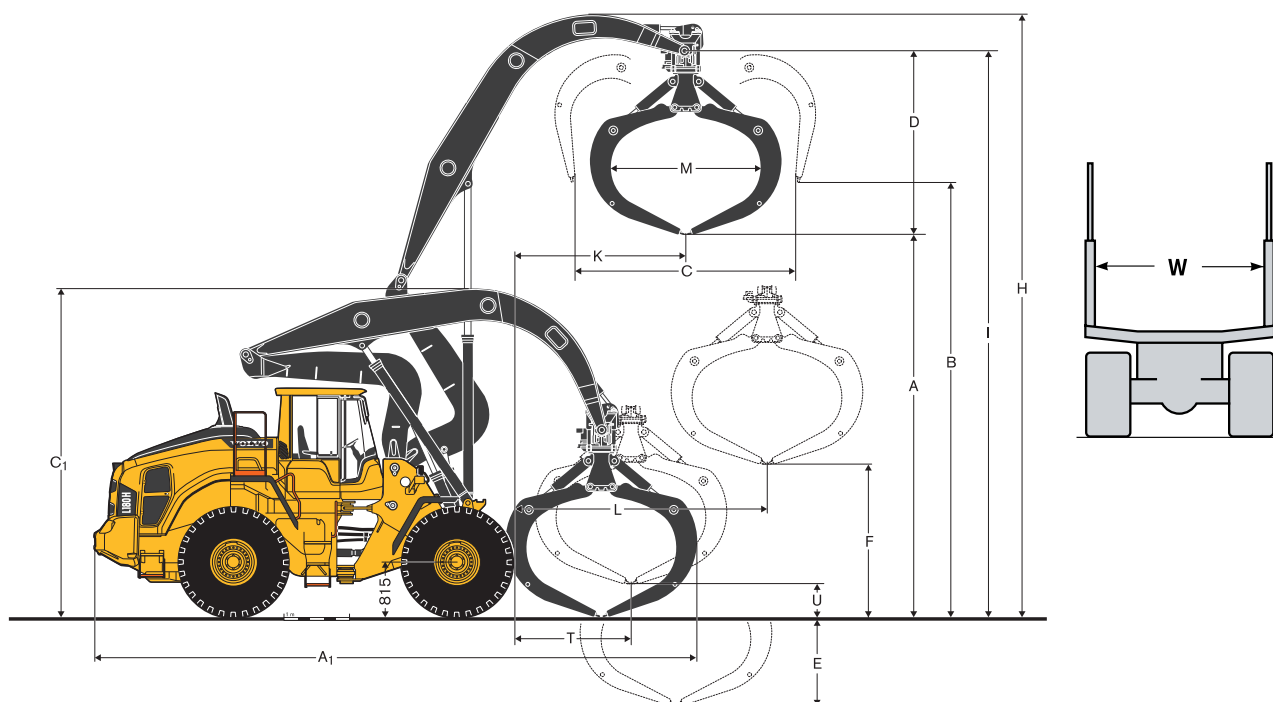
Filtri: pilna plūsmas filtrācija caur 10 mikronu (absolūti) filtra kārtidžu.

Maksimālais darba spiediens, 1. sūknis	MPa	20
Maksimālais darba spiediens, 2. sūknis	MPa	21
Pilota sistēma	MPa	3,2 - 4,0
Nolaist, iztukšot (no augšas uz apakšu)	s	6

Skaņas līmenis

Skaņas līmenis kabīnē atbilstoši ISO 6396/SAE J2105		
LpA	dB(A)	70
Ārējais skaņas līmenis atbilstoši ISO 6395/SAE J2104		
LwA	dB(A)	108

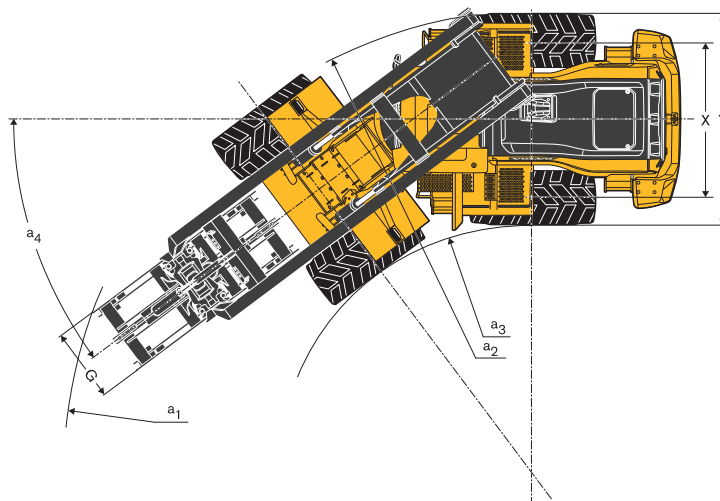
Specifikācijas








Riepas: 775/65 R29*

Rotējošais greiferis, 360°, 3,2 m², 82127

A ₁	Garenvirzienā novietots greiferis – ar baļķu stūmēju	mm	9 600
A ₂	Uz priekšu saskvērts greiferis	mm	10 590
C ₁	Garenvirzienā novietots greiferis	mm	5 160
C ₂	Uz priekšu saskvērts greiferis	mm	4 760
H		mm	9 132
I		mm	8 930
K		mm	2 760
L		mm	3 990
X		mm	2 280
Y		mm	3 080
a ₁		mm	7 630
a ₂		mm	6 840
a ₃		mm	3 830
a ₄		°	± 37



Piezīme: kraujot transportlīdzekli, baļķu greifera platumam (M mērījums) jābūt par 150 mm šaurākam nekā attālumam starp krāvuļiem (W) transportlīdzeklī.

		Kokmateriālu garums 5,0 m		Kokmateriālu garums 4,0 m	Papīrmalkas garums 4,0 m	
Riepas 775/65 R29*						
Greifera zona	m ²	3,2	3,2	3,5	3,8	3,8
Greifera svars	kg	1 880	2 050/1 960	2 150	2 020/1 940	2 210
Darba slodze	kg	8 800	8 600/8 700	8 500	8 600/8 700	8 500
A	mm	5 800	5 800	5 700	5 350	5 350
B	mm	6 700	6 700	6 600	6 450	6 450
C	mm	3 630	3 630	3 750	4 500	4 500
D	mm	2 900	2 900	2 850	3 350	3 200
E	mm	1 330	1 330	1 430	1 780	1 780
F	mm	2 255	2 255	2 150	1 800	1 800
G	mm	1 100	1 100/900	11	1 100/900	900
M	mm	2 400	2 400	2 550	2 350	2 350
Darba masa*	kg	34 935	35 105/35 015	35 205	35 075/34 995	35 265
Īskoki (papīrmalka)					x	x
Kokmateriāli		x	x	x		
Kraušana termināli		x	x	x	x	x
Transportlīdzekļu izkraušana/ piekraušana		x	x	x	x/x	x/x
Izkraušana pret sienu					x	x
Ar hidrauliskām satveršanas svirām			x	x		x
Ar trīskāršu ķēdi		x			x	
Pasūtījuma nr.		91 852	82 127/82 126	82 128	94 463/93 607	82 129

* Ieskaitot šķidrums aizmugures riepās.

Izvēles šķidrums priekšējās riepās palielina darba masu par 1 830 kg. Baļķu stūmējs (pasūtījuma nr. 84181) palielina darba masu par 800 kg. Radiatora režģa sargs (WL86023) palielina darba masu par 140 kg. Ugunsdzēsības sistēma palielina darba masu par 85 kg.

Aprīkojums

STANDARTA APRĪKOJUMS

Dzinējs

Izplūdes gāzu pēcapstrādes sistēma
Divpakāpju gaisa attīrītājs, priekštīrītājs, primārais un sekundārais filtrs
Indikatora dzesētāja līmeņa noteikšanai
Indukcijas gaisa priekšsildīšana
Degvielas priekšfiltrs ar ūdens uztvērēju
Degvielas filtrs
Kartera spiediena izlīdzinātāja eļļas uztvērējs
Maināma virziena dzesēšanas ventilators
Ārējā radiatora gaisa iesūces aizsardzība

Spēka pārvads

Automātiska Power Shift
Pilnībā automātiska pārnese pārslēgšana, 1-4
Pārnese pārslēgšana ar PWM vadību
Turpgaitas un atpakaļgaitas pārslēgšana ar hidrauliskās sviras konsoli
Indikatora stikls transmisijas eļļas līmeņa noteikšanai
Diferenciāli: priekšējais, 100% hidrauliskais diferenciāļa bloķētājs.
Aizmugurējais, parastais.
OptiShift
Bloķētājs pirmajam pārnesei

Elektrosistēma

24 V, vadojums izvēles piederumiem
Ģenerators 24V/80A/2280W
Akumulatora atvienošanas slēdzis
Degvielas mērītājs
Stundu mērītājs
Elektriskais skaņas signāls
Instrumentu kopa: Degvielas līmenis Dīzeļa izplūdes šķidrums/AdBlue līmenis Transmisijas temperatūra Dzesētāja temperatūra Instrumentu apgaismojums

Apgaismojums:

- Divi halogēnu priekšējie lukturi ar tālām un tuvām gaismām
- Stāvvietas lukturis
- Divi bremžu un aizmugures lukturi
- Pagrieziena signāli ar mirgojošu avārijas lukturu funkciju
- Halogēnu darba gaismas lukturi (2 priekšā un 2 aizmugurē)

STANDARTA APRĪKOJUMS

Contronic uzraudzības sistēma

Mašīnas datu uzraudzība un reģistrēšana
Contronic displejs
Degvielas patēriņš
Dīzeļa izplūdes šķidrums/AdBlue patēriņš
Apkārtējā temperatūra
Pulkstenis
Brīdinājuma un indikatoru gaismu pārbaudes funkcija
Bremžu pārbaude
Pārbaudes funkcija, skaņas līmenis pie maksimālā ventilatora ātruma
Brīdinājuma un indikatoru gaismas: Akumulatora uzlāde Stāvbremzes
Brīdinājuma un displeja ziņojums: Reģenerācija Dzinēja dzesētāja temperatūra Ieplūdes gaisa temperatūra Dzinēja eļļas temperatūra Dzinēja eļļas spiediens Transmisijas eļļas temperatūra Transmisijas eļļas spiediens Hidrauliskās eļļas temperatūra Bremžu spiediens Stāvbremze ieslēgta Bremžu uzlāde Pārāk liels ātrums pie virziena maiņas Ass eļļas temperatūra Stūres sistēmas spiediens Kartera spiediens Agregāta bloķētājs atvērts Drošības jostas brīdinājums
Līmeņa brīdinājumi: Degvielas līmenis Dīzeļa izplūdes šķidrums/AdBlue līmenis Dzinēja eļļas līmenis Dzinēja dzesēšanas šķidrums līmenis Transmisijas eļļas līmenis Hidrauliskās eļļas līmenis Logu mazgāšanas šķidrums līmenis
Dzinēja apgrīziena samazināšana darbības kļūmes indikācijas gadījumā: Augsta dzinēja dzesētāja temperatūra Augsta dzinēja eļļas temperatūra Zems dzinēja eļļas spiediens Augsts kartera spiediens Augsta ieplūdes gaisa temperatūra
Dzinēja izslēgšana tukšgaitā darbības kļūmes indikācijas gadījumā: Augsta transmisijas eļļas temperatūra Izslēgšana transmisijas sajūgos
Cipartastatūra, fona apgaismojums
Sākt saslēgšanu, kad pārnese ir ieslēgta

STANDARTA APRĪKOJUMS

Hidrauliskā sistēma

Galvenais vārsts, divkāršas darbības 2 daļu spole ar hidraulikas vadību

Dažāda darba tilpuma aksiālie virzuļa sūkņi (3) šādam lietojumam:

1 Darba hidraulikas, pilota hidraulikas un bremžu sistēma

2 Darba hidraulikas, pilota hidraulikas, stūres un bremžu sistēma

3 Dzesēšanas ventilatora un bremžu sistēma

Elektrohidrauliskās servo vadības ierīces

Elektronisks hidraulikas sviras bloķētājs

Automātiska izlīces izvīzīšana

Automātisks kausa pozicionētājs

Divkāršas darbības hidrauliskie cilindri

Indikatora stikls hidrauliskās eļļas līmeņa noteikšanai

Hidrauliskās eļļas dzesētājs

Izlīces piekares sistēma

Bremžu sistēma

Divi bremžu kontūri

Divi bremžu pedāļi

Sekundārā bremžu sistēma

Stāvbremzes, elektrohidrauliskas

Bremžu nodiluma indikatori

Eļļas dzesētājs un filtrs, priekšējā un aizmugures ass

Kabīne

ROPS (ISO 3471), FOPS (ISO 3449)

Durvis/startēšana ar vienu atslēgas komplektu

Akustiska iekšējā apdare

Cigarešu aizdedzinātājs, 24 V strāvas līgзда

Slēdzamas durvis

Kabīnes apsilde ar svaiga gaisa iepļūdi un atkausētāju

Svaiga gaisa iepļūde ar diviem filtriem

Automātiska siltuma kontrole

Grīdas paklājiņš

Divkāršs iekšējais apgaismojums

Iekšējie atpakaļskata spoguļi

Divi ārējie atpakaļskata spoguļi

Nolaižams logs, labā puse

Tonēts vējstikls

Ievēlīga drošības josta (SAE J386)

Regulējama stūre

Glabāšanas nodaļījums

Dokumentu nodaļījums

Saules aizsargs

Dzērienu turētājs

Vējstikla mazgātājs priekšā un aizmugurē

Vējstikla slotiņas priekšā un aizmugurē

Intervālu funkcija priekšējām un aizmugures slotiņām

STANDARTA APRĪKOJUMS

Serviss un apkope

Automātiska eļļošanas sistēma

Dzinēja eļļas attālināta izlaišana un uzpilde

Transmisijas eļļas attālināta izlaišana un uzpilde

Eļļošanas kolektori, pieejami no zemes

Spiediena pārbaudes savienojumi: transmisija un hidraulika, ātrie savienojumi

Rīku kaste, slēdzama

Ārējais aprīkojums

Oranžas margas

Aizsargrežģi, priekšējais un aizmugures

Viskozes kabīnes paliktņi

Gumijas dzinēja un transmisijas paliktņi

Rāmis, savienojumu bloķēšana

Bloķēšana pret vandālismu, paredzēta šādam lietojumam

Dzinēja nodaļījums

Radiatora režģis

Pacelšanas cilpas

Stiprinājuma cilpas

Rūpnieciski ražots pretsvars

Pretsvars ar urbumiem izvēles aizsargu uzstādīšanai

Cits aprīkojums

Pretsvars, treilēšana

Aprīkojums

IZVĒLES APRĪKOJUMS

Dzinējs

Gaisa priekštīrītājs, ciklona tipa
Gaisa priekštīrītājs, eļļas vannas tipa
Gaisa priekštīrītājs, turbo tipa
Dzinēja automātiska izslēgšanās
Dzinēja aizkavēta izslēgšanās
Dzinēja bloka sildītājs
Degvielas uzpildes filtrs
Degvielas sildītājs
Rokas droseles vadība
Maks. ventilatora ātrums, karsts klimats
Radiator, aizsargāts pret koroziju
Maināma virziena dzesēšanas ventilators un ass eļļas dzesētājs

Riepas

775/65 R29

Spēka pārvads

Ātruma ierobežotājs

Elektrosistēma

Pretaizdzišanas ierīce
Ārkārtas apturēšana
Bloķēšanas ierīce, atzīmēšana, bloķēšana
Priekšējie lukturi, asimetr. pa kreisi
Numura plāksnes turētājs, apgaismojums
Atpakaļskata sistēma, krāsu LCD monitors kabīnē
Samazinātas funkcijas darba gaismu lukturi, atpakaļgaitas pārnēsums ieslēgts
Atpakaļgaitas trauksme, skaņas signāls
Atpakaļgaitas trauksme, skaņas signāls, daudzfrekvenču
Atpakaļgaitas brīdinājuma gaismas, mirgojoša gaisma
Sānu gabarītlukturi
Brīdinājuma bākguns LED
Brīdinājuma bākguns LED, automātiska
LED priekšējie lukturi
LED aizmugures lukturi
LED darba gaismas, piederumi
LED darba gaismas uz kabīnes, priekšā un aizmugurē
LED darba gaismas uz kabīnes, priekšā, 2 augst. 4 LED lampas
LED darba gaismas uz kabīnes, aizmugurē, 2 augst. 4 LED lampas
LED darba gaismas, aizmugures režģī, 2 LED lampas
LED darba gaismas, priekšpusē virs priekšējiem lukturiem, 2 LED lampas
LED darba gaismas, sānos uz kabīnes, 4 LED lampas
LED darba gaismas, piederumi, 6 LED lampas
LED gaismu pakotnes
Halogēnu darba gaismas, piederumi
Halogēnu darba gaismas uz kabīnes, priekšā un aizmugurē
Halogēnu darba gaismas uz kabīnes, aizmugurē
Elektrosadales bloks, 24 volti
Radara noteikšanas sistēma
Iedarbināšanas ar ārēju strāvas avotu savienotājs, NATO tips

Hidrauliskā sistēma

Hidraulikas šķidrums, bioloģiski noārdāms, Volvo
Hidraulikas šķidrums, ugunsizturīgs
Hidraulikas šķidrums karstam klimatam

Bremžu sistēma

Nerūsošais tērauds, bremžu līnijas

IZVĒLES APRĪKOJUMS

Kabīne

Operatora rokasgrāmatas nodalījums
Automātiska klimata kontrole, ACC
ACC vadības panelis, ar Fārenheita skalu
Azbesta putekļu aizsardzības filtrs
Pelnu trauks
Kabīnes gaisa priekštīrītājs, ciklona tipa
Oglekļa filtrs
Pārsega plāksne, zem kabīnes
Pusdienu kārbas turētājs
Volvo roku balsts, operatora sēdeklis, kreisā puse
Operatora sēdeklis, Volvo gaisa piekare, lielas slodzes, augsta atzveltne, apsildāms
Operatora sēdeklis, (gaisa piek.) 2 punktu drošības josta
Operatora sēdeklis, (gaisa piek.) 3 punktu drošības josta
Radio uzstādīšanas komplekts ar 12 voltu izeju, kreisā puse
Radio uzstādīšanas komplekts ar 12 voltu izeju, labā puse
Radio (ar AUX, Bluetooth un USB savienojumu)
Zemfrekvences skaļrunis
Stūresrata poga
Saules aizsargi, aizmugures logi
Saules aizsargi, sānu logi
Kabīnes apsildes taimeris
Loga nolaišana, durvis
Universāla durvju/aizdedzes atslēga
Durvju atvērēja tālvadības pults
Priekšējā skata spoguļis
Kabīnes sildītāja strāvas izeja 240V

Serviss un apkope

Eļļas paraugu ņemšanas vārsts
Uzpildes sūknis eļļošanas sistēmai
Rīku komplekts
Rīteņu uzgriežņu atslēgu komplekts
Tīrītāja komplekts ar gaisa pūšanas uzgali
ROX, ātrās eļļas apmaiņas sūknis
CareTrack, GSM, GSM/satelīts
Telemātika, abonēšana

Aizsargaprīkojums

Vēdera aizsargs aizmugurē
Vēdera aizsargs aizmugurē, kartera vāks
Centrālā šarnīra un aizmugures rāmja aizsargs
Pārsega plāksne, aizmugures rāmis
Kabīnes jumts, lielas slodzes
Priekšējo lukturu aizsargi
Radiatora režģa aizsargi
Aizmugures lukturu aizsargi
Logi, sānu un aizmugures aizsargi
Vējstikla aizsargs

Ārējais aprīkojums

Kabīnes kāpnes, gumijas piekare
Ugunsdzēsības sistēma
Dubļusargi, pilna pārseguma paplatinājumi un prot. leklauts
Vilkšanas āķis

Cits aprīkojums

CE zīme
Komforta brauciena vadība (CDC)
Sekundārā stūrēšana ar automātisku testa funkciju
Skaņas uzlīme, ES
Skaņas uzlīme, ASV
Atstarojošas uzlīmes, mašīnas kontūra
Atstarojošas uzlīmes, mašīnas kontūra, kabīne
Trokšņa slāpēšanas komplekts, ārpuse
Zīme, lēni braucošs transportlīdzeklis
Zīme, 50 km/h

Agregāti

Baļķu satvērējs

Ugunsdzēsšanas sistēma



Radara noteikšanas sistēma



Baļķu stūmējs



LED gaismu pakotne



Rotējoša bākuguns, LED



Ar šķidrumu pildītas aizmugures riepas



Ne visi produkti ir pieejami visos tirgos. Saskaņā ar mūsu pastāvīgas attīstības politiku mēs paturam tiesības bez iepriekšēja brīdinājuma mainīt specifikācijas un konstrukciju. Attēlos var nebūt parādīta mašīnas standarta versija.

VOLVO

Volvo Construction Equipment

www.volvoce.com