

Volvo Construction Equipment
Building Tomorrow



L180H HIGH-LIFT

Volvo hjullastare 34,9–38,0 t 341 hk



NÅ LÄNGRE, LYFT HÖGRE

Den nya L180H High-Lift i H-serien har samma slående design som den tidigare G-serien, men denna maskin har uppdaterats med den senaste innovativa tekniken för högre produktivitet och bättre bränsleekonomi. Med en höglyftkapacitet som är unik för Volvo tänjer L180H High-Lift på gränserna för den vanliga hjullastaren.

Ett beprövat koncept sedan 1974

Volvo var den första i branschen som presenterade en hjullastare med höglyftkapacitet redan 1974. Volvo L180H High-Lift bygger på årtal av erfarenhet och är specialkonstruerad från ram till grip för att hantera timmer.



60 % mer utrymme

Utnyttja utrymmet optimalt på ditt virkesupplag och spara upp till 60 % plats tack vare den oslagbara räckvidden på lyftarmssystemet för L180H High-Lift. Med utmärkt stabilitet och lång räckvidd (3 meter) kan den stapla stockar upp till 6,5 högt.

Gripande räckvidd

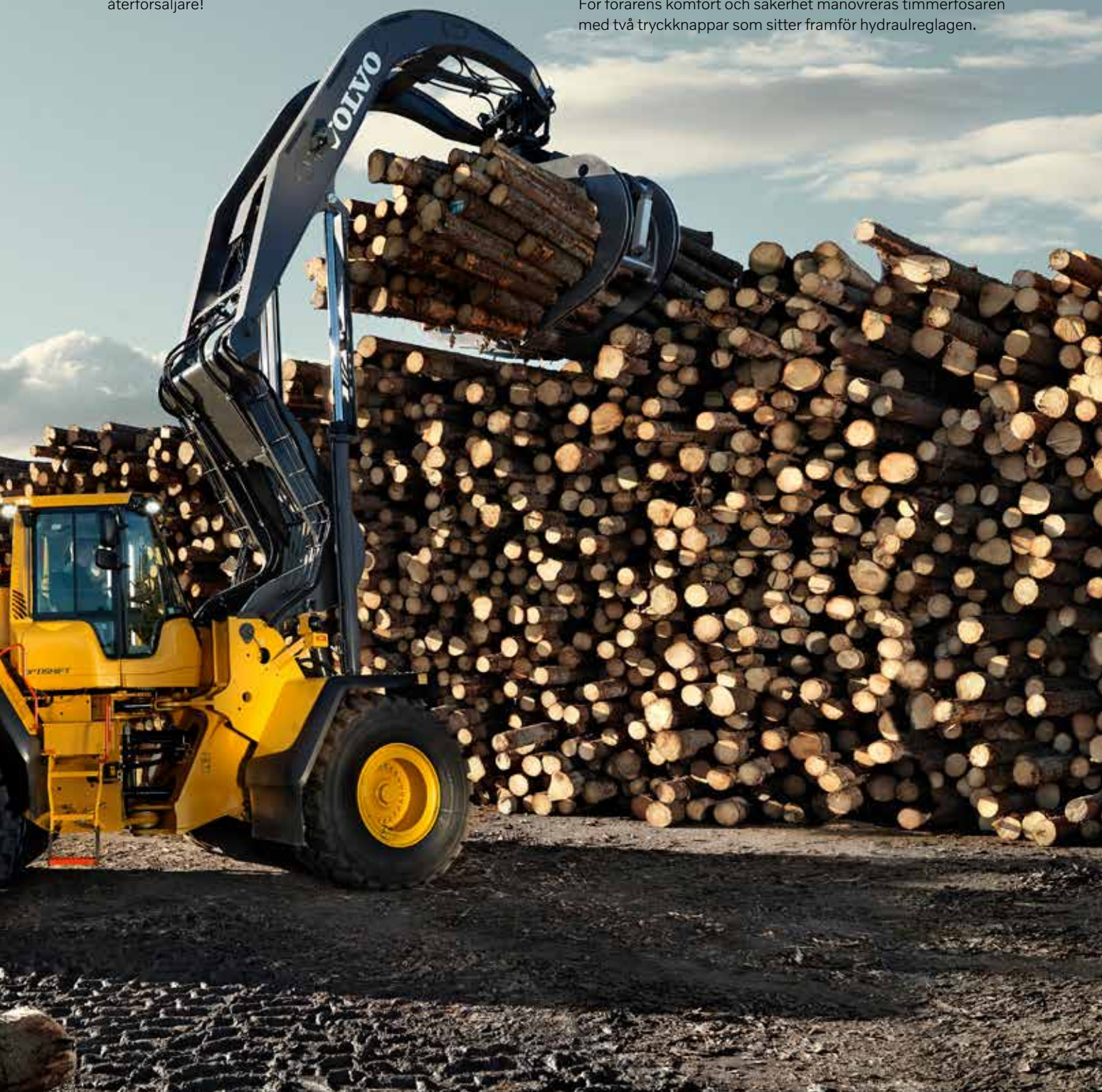
För att hjälpa till att nå alla stockar i traven kan Volvos timmergrip med rotor vridas i 360 grader och har dessutom inbyggda svängdämpare och en tiltfunktion. Information om vårt kompletta utbud av Volvoredskap kan du få från din återförsäljare!

Stabil i grunden

Denna robusta hjullastare har en stabil undervagn som ger möjlighet att köra snabbt över ojämn terräng för extra produktivitet. Detta förstärks ytterligare av lastarmsfjädringen som aktiveras för att absorbera stötar och minska studsande.

Gör plats för större lager

Lagra mer timmer och tryck upp stockarna längre upp på högen med tillvalet timmerfösare. Timmerfösaren är ett effektivt verktyg för timmerhantering, som kan öka timmertravens höjd med upp till 30 % (1,5 m). För förarens komfort och säkerhet manövreras timmerfösaren med två tryckknappar som sitter framför hydraulreglagen.



Höjden av effektivitet

I den nya L180H High-Lift kombineras den senaste Volvo-tekniken med kraft och uppgraderade funktioner, vilket ger upp till 5 % bättre bränsleekonomi och 5 % högre produktivitet än G-serien.

Upp till 5 % bättre bränsleekonomi

Gör mer med mindre bränsle. H-seriens maskin ger upp till 5 % bättre bränsleekonomi än G-serien. Den kraftfulla motorn, den andra generationens OptiShift, redskapsoptimering och den nya torra parkeringsbromsen som eliminerar dragkraftsförluster bidrar till ökningen.



Höj din produktivitet med upp till 5 %

För att få bästa stabilitet och högsta effektivitet har L180H High-Lift uppgraderats med en ny växellåda som fungerar som smort tillsammans med motor och axlar. Den nya momentomvandlaren ger ökat vridmoment som i sin tur ger bättre prestanda i låg hastighet. För snabbare acceleration och smidig körning har stegen mellan växlarna minskats.

Eco-pedal

Mindre slitage och bättre bränsleekonomi med eco-pedalen. Den Volvoutvecklade eco-pedalen uppmuntrar ekonomisk körning genom en mekanisk kraft som ger motstånd vid alltför frekvent användning av gaspedalen.



Reverse By Braking

Tack vare Volvos patenterade RBB-funktion (Reverse By Braking) kan du förlänga livslängden på maskinens komponenter och höja förarens komfort. Bromsfunktionen saktar ned maskinen när föraren vill byta riktning genom att minska motorvarvtalet och automatisk aktivera färd bromsen, vilket minskar slitaget på drivlinan.



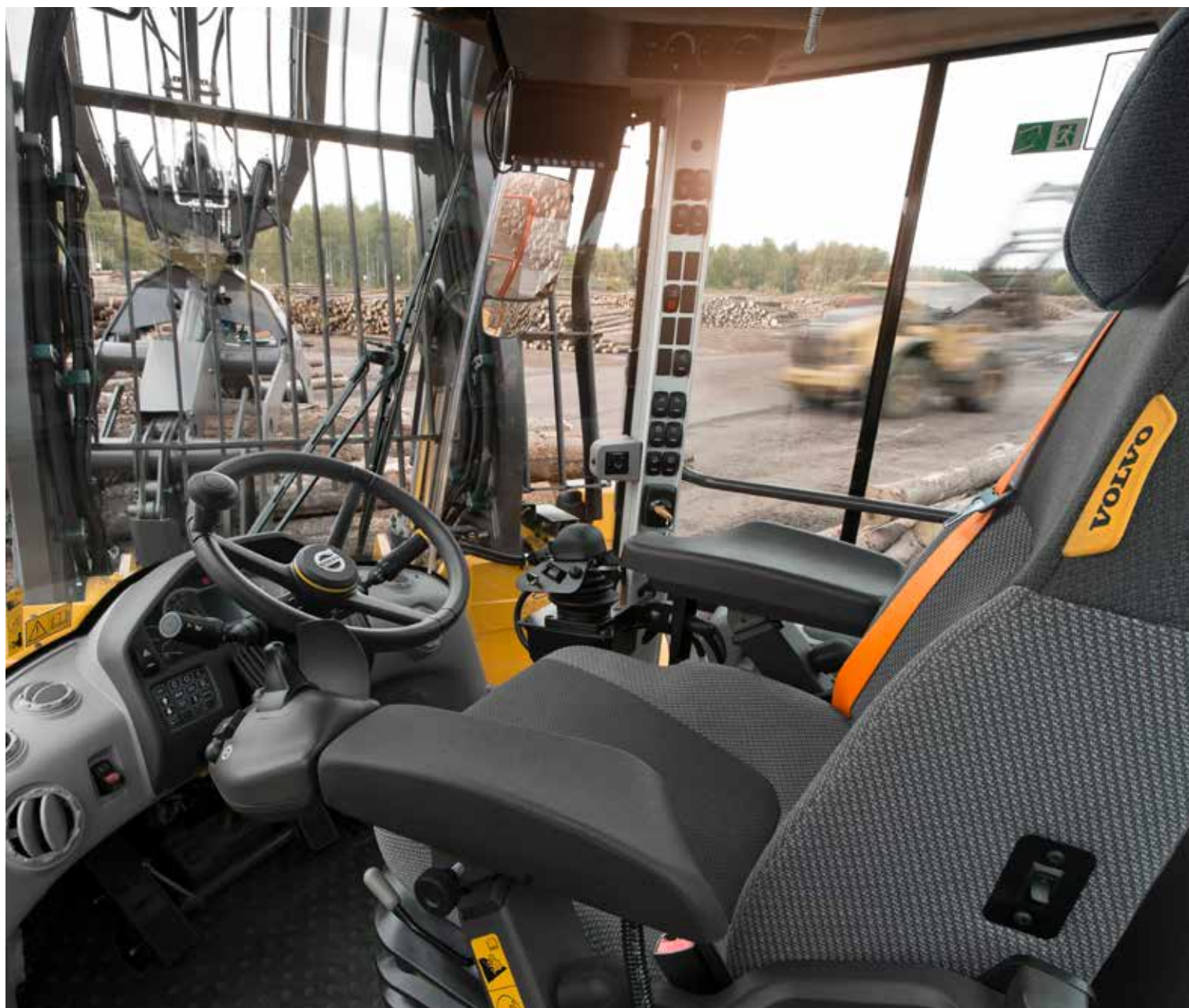


NY GENERATION AV OPTISHIFT

För bättre cykeltider och minskad bränsleförbrukning kan du specialanpassa aktiveringen av lock-up på maskinen med den nya generationens OptiShift. Den förbättrade tekniken är integrerad med Reverse By Braking-funktionen och den nya momentomvandlaren med Lock up som möjliggör direkt drift mellan motor och transmission.



*Jag hjälper sorteringslinjen genom att hämta sorterat timmer från fickorna.
Volvos hjullastare är en utmärkt maskin, enkel och bekväm att använda. Reglagen och hydrauliken – allt fungerar bra.
Vladimir Golubev, hjullastarförare, Malinovskiy sågverk, Västsibirien (Ryssland)*



FÖRARENS VAL

Volvohytten kan utrustas med en ny, justerbar förarstol; du arbetar komfortabelt från marknadens bästa hytt! Du kliver in i hytten säkert och enkelt med trappstegen. Dörren är också enkel att öppna tack vare tillvalet fjärröppnare.

Byggt för föraren

L180H High-Lift är byggd för kunden, tillsammans med kunden och har en rad funktioner för att förhöja din körupplevelse, inklusive spakstyrning (CDC). För ökad produktivitet kan Volvohyttan anpassas till dina önskemål.

Bättre sikt

För att förbättra sikten har L180H Highlift både nya backspeglar och en backkamera. Med tillvalet backradar optimeras den ytterligare tack vare en visuell och hörbar varning från kameran för att varna föraren för dolda föremål som kommer i vägen. Orange lejdare och trappsteg har placerats på maskinen för att de ska vara väl synliga för förare och underhållspersonal.



Producera komfortabelt

Exakt kontroll av hydrauliken från den specialdesignade spaken med flera funktioner. Funktionen spakstyrning (CDC) ger möjlighet att styra maskinen från en liten spak för bättre manövrering och kortare cykeltider.



Förarutbildning

Öka produktiviteten och minska bränsleförbrukningen genom att lära dig köra hjullastaren på effektivast möjliga sätt. Volvo erbjuder förarutbildning som lär ut den bästa tekniken i branschen.



Långlivad styrka

L180H High-Lift är byggd för långsiktig användning och erbjuder styrka i krävande applikationer. Lång livslängd tack vare enkelt underhåll, proaktiv återförsäljarsupport och flexibla underhålls- och servicescheman.

Volvo ACTIVE CARE

Håll din maskin igång med Volvo ACTIVE CARE. Volvo övervakar maskinens kondition på distans från vårt eget Uptime Center och hjälper till att förutspå potentiella fel innan de inträffar. Det ger dig mer tid att fokusera på verksamheten och bidrar till färre oplanerade avbrott och lägre reparationskostnader.



Hållbar design

H-seriens hjullastare är konstruerade med hållbarhet som ledstjärna – med en stark ramstruktur som passar perfekt till Volvodrivlinan. Den hydrauliskt drivna kylfläkten reglerar komponenternas temperatur, och kan vid behov automatiskt ändra rotationsriktning för självrengöring av kylvatten. Bromsarna är monterade utvändigt för längre livslängd och fram- och bakaxlarna kyls med hjälp av oljecirkulationen.



“ ”

Genuint stöd

Håll produktiviteten och maskinen igång med vårt utbud och goda tillgång på Volvo Originaldelar som har Volvos garanti i ryggen. Vi finns till hands så att du kan hålla dig på banan, med flexibla planer för underhåll och reparation.

Volvo har ett övertag över andra tillverkare tack vare deras specialredskap för trähantering. Och om vi var tvungna att välja bara ett märke skulle vi välja Volvo – det är å ena sidan en fråga om filosofi, men även av ekonomiska skäl.

**Hans Weinzierl Junior, VD,
Holzwerke Weinzierl, Vilshofen (Tyskland)**





BRANSCHLEDANDE SERVICEVÄNLIGHET

För enkel service kan Volvohytten lutas antingen i 30 eller 70 graders vinkel och motorhuven öppnas elektroniskt. Ligg steget före och kontrollera bromsarnas skick via de hjulmonterade bromsslitageindikatorerna. För att hindra smuts och fukt från att komma in i komponenterna har varje broms ett utbytbart ventilationsfilter som sitter på en annan plats.

BYGGD FÖR JOBBET

- Omdesignade backspeglar
- Bakåtriktad kamera
- Ställbar premiumstol (tillval)
- Spakstyrning, CDC (tillval)
- Backradar (tillval)

UPP TILL 5 % BÄTTRE BRÄNSLEEKONOMI

- Ny generation OptiShift
- Dragkraftskontroll
- Torr parkeringsbroms
- Ecopedal
- Reverse By Braking

MAXIMAL DRIFTTID

- 1000-timmars intervall för motoroljabyte
- Snabbare påfyllning av hydraulolja tack vare ny nippel
- Tiltbar hytt, elektroniskt manövrerad motorhuv
- Bromsslitageindikatorer
- Utanpåmonterade bromsar
- Utbytbara ventilationsfilter



Ökad effektivitet

SIKTA MOT HÖGRE MÅL.

- Ny växellåda och utväxlingsförhållande: 5 % högre produktivitet
- Höglyftande aggregat: når upp till 3 m, staplar upp till 6,5 m
- Hjulstarbas
- Timmerfösare: upp till 30 % högre stapel
- Utbud av gripar

VI FINNS TILL FÖR DIG

- Volvo originaldelar
- Förarutbildning
- Volvo ACTIVE CARE



VOLVO L180H HIGH-LIFT I DETALJ

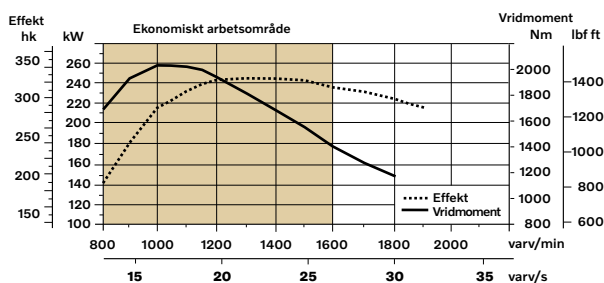
Motor

V-ACT Stage V, 13-liters, sexcylindrig, rak, turboladdad dieselmotor med fyra ventiler per cylinder, överliggande kamaxel och elektroniskt styrda enhetsinsprutare. Motorn har våta utbytbara cylinderfoder, utbytbara ventilstyrningar och ventilisäten. Gaspådraget överförs elektriskt från gaspedalen eller handgasreglaget som finns som tillval.

Luftfiltrering: Trestegs: – primärt filter – sekundärt filter.

Kylsystem: Hydrauliskt driven kylarfläkt.

Motor	Volvo	D13J
Max. effekt vid	varv/min	1 300 - 1 400
ECE R120 netto	kW	251
	hk	341
ISO 9249, SAE J1349 netto	kW	250
	hk	340
Max. vridmoment vid	varv/min	1 000
SAE J1995, brutto	Nm	2 030
ISO 9249, SAE J1349 netto	Nm	2 024
Ekonomiskt arbetsområde	varv/min	800 - 1 600
Cylindervolym	l	12,8



Bromssystem

Färdbroms: Volvos dubbelkrets-system med kvävgasladdade ackumulatorer. Utanpåmonterade helt hydraulstyrda och heltätade oljecirkulationskylda våta skivbromsar. Föraren kan välja automatisk urkoppling av transmissionen vid bromsning med en strömställare på instrumentpanelen.

Parkeringsbroms: Torr skivbroms. Ansätts med fjäderkraft. Elhydraulisk frigöring med en strömställare på instrumentpanelen.

Reservbroms: Dubbla bromskretsar med laddbara ackumulatorer. En krets eller parkeringsbromsen uppfyller alla säkerhetskrav.

Standard: Bromssystemet uppfyller kraven i ISO 3450.

Antal bromslameller per hjul fram	l	1
Akkumulatorer	l	2 x 1,0 + 1 x 0,5

Elsystem

Centralvarningssystem:

Contronic elsystem med centralvarningslampa och summer för följande funktioner: – Allvarligt motorfel – Lågt tryck i styrsystemet – Övervarningsvarning motor – Kommunikationsavbrott (datorfel). Centralvarningslampa och summer med växel ilagd för följande funktioner: – Låg motoroljetemperatur – Hög motoroljetemperatur – Hög laddlufttemperatur – Låg kylvätskenivå – Hög kylvätsketemperatur – Hög vevhusttryck – Lågt transmissionsoljetryck – Hög transmissionsoljetemperatur – Lågt bromstryck – Ilagd parkeringsbroms – Fel vid bromsladdning – Låg hydrauloljenivå – Hög hydrauloljetemperatur – Övervarning för ilagd växel – Hög bromskyloljetemperatur fram- och bakaxlar.

Spänning	V	24
Batterier	V	2 x 12
Batterikapacitet	Ah	2 x 170
Kallstartskapacitet, ca	A	1 000
Generator, nominell strömstyrka	W/A	2 280/80
Startmotor, effekt	kW	7

Drivlina

Momentomvandlare: Enstegs.

Transmission: Volvos transmission med överföringsaxel och enspaksreglage. Snabb och smidig växling med PWM-ventil (Pulse Width Modulation). Momentomvandlare med lock-up.

Transmission: Volvos automatiska Power Shift (APS) med helautomatisk växling 1-4 och lägesväljare med fyra olika växlingsprogram, inkl. AUTO. Även utrustad med dragkraftskontroll för att undvika slirning.

Axlar: Volvos helt avlastade axlar med navreduktion med planetväxel och axelkåpor i segjärn. Fast framaxel och pendlande bakaxel. 100 % differentialspärr på framaxeln.

Transmission	Volvo	HTL 223
Momentförstärkning, stallvarvtal		2.09:1

Max. hastighet, fram/back

Ettans växel	km/h	6,1
Tvåans växel	km/h	12,6
Treans växel	km/h	23,5
Fyrans växel	km/h	38

Obs: 4:e växeln begränsad av ECU

Mätt med däck		800/65R29
Framaxel/bakaxel		AWB 40B
Bakaxelpendling	± °	13
Markfrigång	mm	610
vid pendling	°	13

Hytt

Instrument: All viktig information är centralt placerad i förarens synfält. Display för Contronic 3.0 övervakningssystem.

Värmare och defroster: Värmeelement med filtrerad friskluft och fläkt med auto-läge och 11 olika hastigheter. Defrosterventiler för alla fönsterytor.

Förarstol: Stol med justerbar fjädring och rullbälte. Stolen är monterad på en konsol i den bakre hyttväggen. Krafterna från rullbältet absorberas av stolens skenor.

Standard: Hytten är testad och godkänd enligt ROPS (SS-ISO 3471), FOPS (SS-ISO 3449). Hytten motsvarar kraven enligt SS-ISO 6055 (Industritruckar - Skydd för förare) och SAE J386 ("Skyddssystem för förare").

Om maskinen har luftkonditionering används köldmedium av typ R134a. Innehåller den flourerade växthusgasen R134a, GWP-värde 1,430 t CO₂-e

Ventilation	m ³ /min	9
Värmekapacitet	kW	16
Klimatanläggning (tillval)	kW	7,5

Styrssystem

Styrssystem: Lastkännande, hydrostatisk ramstyrning.

Systemförsörjning: Styrsystemet får prioritetmatning från en lastkännande axialkolvpump.

Styrcylindrar: Två dubbelverkande cylindrar.

Styrcylindrar		2
Cylinderdiameter	mm	100
Kolvstångsdiameter	mm	60
Slaglängd	mm	525
Arbetsstryck	MPa	21
Maximalt flöde	l/min	252
Max. styrvinkel	± °	37

Återfyllning vid service

Åtkomst för service: Stor lättöppnad, elstyrd huv som täcker hela motorrummet. Vätskefilter och luftfilter för komponentventilation bidrar till långa serviceintervaller. En snabbkopplingsadapter på hydraultanken ger snabbare påfyllning av hydraulolja. Möjlighet att övervaka, lagra och analysera data för att underlätta felsökning.

Bränsletank	l	366
DEF/AdBlue® -tank	l	31
Motorkylvätska	l	55
Hydrauloljetank	l	156
Transmissionsolja	l	48
Motorolja	l	50
Axelolja fram	l	46
Axelolja bak	l	55

Lyftarmssystem

Lyftarmssystemet för höga lyft är Volvos egna slitstarka och stabila konstruktion med optimerad sikt under hela arbetscykeln. Den nya lyftarmsutformningen ger ökad lyfthöjd och möjlighet att rotera den helt öppna timmergripen 360 grader i toppläget. Lyfthöjden är 5,8 meter under stängd timmergrip. Lyftarmssystemet integrerar även vindruteskydd.

Lyftcylindrar		2
Cylinderdiameter	mm	140
Kolvstångsdiameter	mm	110
Slaglängd	mm	2 220
Tiltcylinder		2
Cylinderdiameter	mm	140
Kolvstångsdiameter	mm	70
Slaglängd	mm	691

Hydraulsystem

Systemförsörjning: Två lastkännande axialkolvpumpar med variabel slagvolym. Styrfunktionen prioriteras alltid från en av pumparna.

Ventiler: Två huvudventiler. Huvudventil 1: 2-slids reglerventil för lyft- och tiltfunktion. Huvudventil 2: 4-slids reglerventil för timmergrip, tilt, rotator och timmerfösare (extrautrustning).

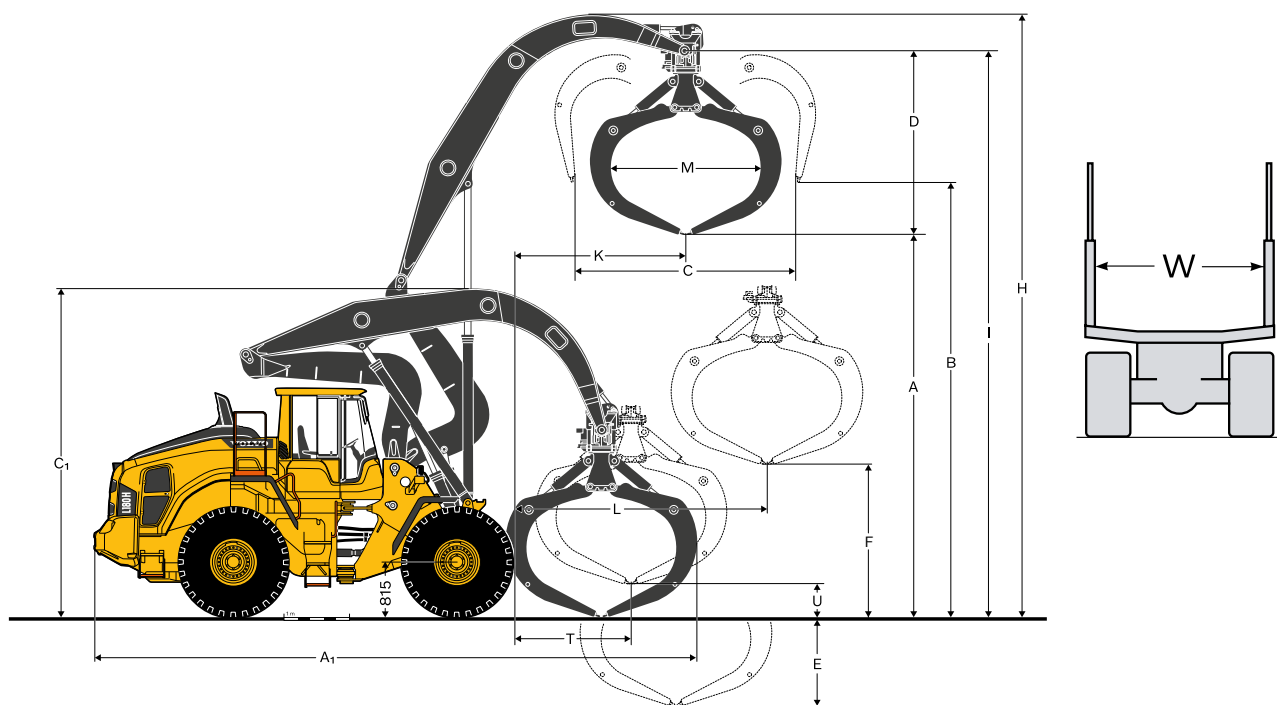
Filter: Fullflödesfiltrering genom 10 mikron (absolut) filterpatron.

Max. arbetsstryck, pump 1	MPa	20
Max. arbetsstryck, pump 2	MPa	21
Pilotsystem	MPa	3,2 - 4,0
Sänk, töm (uppifrån och ned)	s	6

Ljudnivå

Ljudnivå i hytten enligt ISO 6396		
L _{pA}	dB	70
Extern ljudnivå enligt ISO 6395 och EU:s bullerdirektiv 2000/14/EG.		
L _{WA}	dB	108

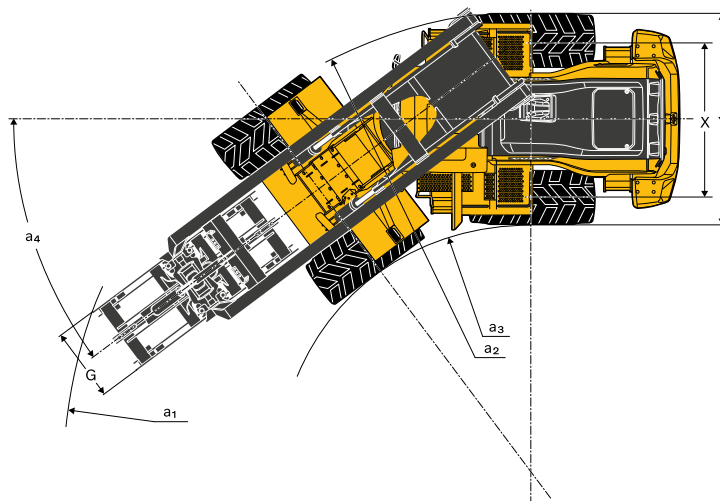
Specifikationer








Däck: 775/65 R29*

Roterande timmergrip, 360°, 3,2 m², 82127

A ₁	Timmergrip placerad i längdriktning – med timmerfösare	mm	9 600 9 916
A ₂	Timmergrip tiltad framåt	mm	10 590
C ₁	Timmergrip placerad i längdriktning	mm	5 160
C ₂	Timmergrip tiltad framåt	mm	4 760
H		mm	9 132
I		mm	8 930
K		mm	2 760
L		mm	3 990
T		mm	1 885
U		mm	490
X		mm	2 280
Y		mm	3 080
a ₁		mm	7 630
a ₂		mm	6 840
a ₃		mm	3 830
a ₄		°	±37



Obs! När ett fordon lastas bör timmergripens bredd (i meter) vara 150 mm smalare än avståndet mellan fordonets "stakar" (W).

		Timmerlängd 5,0 m		Timmerlängd 4,0 m	Massaved, längd 4,0 m	
Däck 775/65 R29*						
Grip, yta	m ²	3,2	3,2	3,5	3,8	3,8
Gaffel, vikt	kg	1 880	2 050/1 960	2 150	2 020/1 940	2 210
Nyttolast	kg	8 800	8 600/8 700	8 500	8 600/8 700	8 500
A	mm	5 800	5 800	5 700	5 350	5 350
B	mm	6 700	6 700	6 600	6 450	6 450
C	mm	3 630	3 630	3 750	4 500	4 500
D	mm	2 900	2 900	2 850	3 350	3 200
E	mm	1 330	1 330	1 430	1 780	1 780
F	mm	2 255	2 255	2 150	1 800	1 800
G	mm	1 100	1 100/900	11	1 100/900	900
M	mm	2 400	2 400	2 550	2 350	2 350
Maskinvikt*	kg	34 935	35 105/35 015	35 205	35 075/34 995	35 265
Kortvirke (massaved)					x	x
Timmer		x	x	x		
Terminalhantering		x	x	x	x	x
Lossning/lastning av fordon		x	x	x	x/x	x/x
Lossning mot vägg					x	x
Med hydrauliska hållarmar			x	x		x
Med triplexkedja		x			x	
Beställningsnr		91 852	82 127/82 126	82 128	94 463/93 607	82 129

* Inklusive vätska i bakhjulen.

Vätska i framhjulen som tillval ökar maskinvikten med 1 830 kg. Timmerfösare (beställningsnr 84181) ökar maskinvikten med 800 kg. Kylargrillskydd (WL86023) ökar maskinvikten med 140 kg. Brandsläckningssystem ökar maskinvikten med 85 kg.

Utrustning

STANDARDUTRUSTNING

Motor

Avgasefterbehandlingssystem
Trestegs luftrening, förrenare, huvud- och säkerhetsfilter
Indikator för kylvätskenivå
Fövärmning av insugsluft
Bränslefilter med vattenavskiljare
Bränslefilter
Oljeavskiljare för vevhusventilation
Reversibel kylfläkt
Skydd för kylarmaskeringens luftintag

Drivlina

Automatic Power Shift
Helautomatisk växling, 1:ans–4:ans växel
PWM-styrd växling
Strömställare för växling framåt/back med hydraulspakställ
Dragkraftskontroll
Siktglas för transmissionsoljenivå
Differentialer: Fram, 100 % hydraulisk differentialsärr. Bak, konventionell.
OptiShift
Lock-up ettans växel

Elsystem

24 V, förberett för extrautrustning
Generator 24 V/80 A/2 280 W
Batterifrånskiljare
Bränslemätare
Timräknare
Elektriskt signalhorn
Instrumentgrupp: Bränslenivå Dieselavgasvätska/AdBlue-nivå Transmissionstemperatur Kylvätsketemperatur Instrumentbelysning
Belysning: Dubbla främre halogenstrålkastare med hel- och halvljus Parkeringsljus Dubbla broms- och bakljus Blinkers med varningsblinkersfunktion Halogenarbetsbelysning (två lampor fram och två bak)

STANDARDUTRUSTNING

Contronic övervakningssystem

Övervakning och lagring av maskindata
Contronic-display
Bränsleförbrukning
Diesel Exhaust Fluid/AdBlue-förbrukning
Yttertemperatur
Klocka
Testfunktion för varnings- och indikeringslampor
Bromstest
Testfunktion, ljudnivå vid högsta fläkthastighet

Varnings- och indikatorlampor:

Batteriladdning
Parkeringsbroms

Varnings- och displaymeddelande:

Regenerering
Kylvätsketemperatur
Laddlufttemperatur
Motoroljetemperatur
Motoroljetryck
Transmissionsoljetemperatur
Transmissionsoljetryck
Hydrauloljetemperatur
Bromstryck
Parkeringsbroms ansatt
Bromsladdning
Övervarv vid riktningändring
Axeloljetemperatur
Styrtryck
Vevhustryck
Redskapslås öppet
Säkerhetsbältesvarning

Nivåvarningar:

Bränslenivå
Dieselavgasvätska/AdBlue-nivå
Motoroljenivå
Kylvätskenivå
Transmissionsoljenivå
Hydrauloljenivå
Spolarvätskenivå

Reduktion av motorns vridmoment vid indikation på funktionsstörning:

Hög kylvätsketemperatur
Hög motoroljetemperatur
Lågt motoroljetryck
Högt vevhustryck
Hög laddlufttemperatur

Motoravstängning till tomgång vid indikation på funktionsstörning:

Hög växellådsoljetemperatur
Slirning i växellådans kopplingar

Knappsats, bakgrundsbelyst

Startspärr när växel är ilagd

Hydraulsystem

Manöverventil, dubbelverkande och servoassisterad tvåslidsventil
Axialkolvpumpar med variabelt displacement (3) för 1 Arbetshydraulik, pilohydraulik och bromssystem 2 Arbetshydraulik, pilohydraulik, styrning och bromssystem 3 Kylfläkt och bromssystem
Elhydrauliska servoreglage
Elektroniskt hydraulikspakslås
Automatisk kickoff-funktion för lyftarm
Automatiskt skopläge
Dubbelverkande hydraulcylindrar
Siktglas för hydrauloljenivå
Hydrauloljekylare
Lastarmsfjädring

Bromssystem

Dubbla bromskretsar
Dubbla bromspedaler
Reservbromssystem
Parkeringsbroms, elhydraulisk
Bromsslitageindikatorer
Oljekylare och filter, fram- och bakaxel

STANDARDUTRUSTNING
Hytt
ROPS (SS-ISO 3471), FOPS (SS-ISO 3449)
En nyckel, dörr/start
Ljuddämpande innerklädsel
Cigarrettändare, 24 V eluttag
Låsbar dörr
Hyttvärme med friskluftsintag och defroster
Friskluftsintag med två filter
Automatisk värmereglering
Golvmatte
Innerbelysning med två lampor
Inre backspeglar
Dubbla yttre backspeglar
Skjutfönster, höger sida
Tonad vindruta
Rullbälte (SAE J386)
Ställbar ratt
Förvaringsutrymme
Dokumentficka
Solskydd
Mugghållare
Vindrutespolare fram och bak
Vindrutetorkare fram och bak
Intervallfunktion för främre och bakre torkare
Skötsel och underhåll
Automatiskt centralsmörjningssystem
Motorolja, framdragen påfyllnings- och avtappningspunkt
Transmissionsolja, framdragen påfyllnings- och avtappningspunkt
Grupperade smörjniplar, åtkomliga från marknivå
Tryckuttag: transmission och hydraulik, snabbkopplingar
Snabbkoppling för påfyllning av hydraulolja
Verktygslåda, låsbar
Extern utrustning
Orangefärgade lejdare
Skärmar, fram och bak
Viskösa hyttinfästningar
Gummifästen för motor och transmission
Ramledslås
Förberedd för vandalismåls för
Motorrum
Kylargrill
Lyftöglor
Surrningsöglor
Tillverkad motvikt
Motvikt, förborrad för skydd (extrautrustning)
Övrig utrustning
Motvikt, timmerhantering

EXTRAUTRUSTNING
Motor
Luftförrenare, cyklontyp
Luftförrenare, oljebadstyp
Luftförrenare, turbotyp
Automatisk motoravstängning
Fördröjd motoravstängning
Motorvärmare
Bränslepåfyllningssil
Bränslevärmare
Handgasreglage
Max. fläkthastighet, varmt klimat
Kylare, korrosionsskyddad
Reversibel kylfläkt och axeloljekylare
Däck
775/65 R29
Drivlina
Hastighetsbegränsare
Elsystem
Stöldskydd (kodlås)
Nödstopp
Förregling, tag out/lock out
Strålkastare för vänstertrafik
Nummerskyltshållare med belysning
Bakåtriktat kamerasystem, LCD-färgskärm i hytten
Arbetsbelysning alltid på när backväxel läggs i
Akustisk backsignal
Backlarm, hörbart, flera frekvenser
Backvarningsljus, blyxtljuslampa
Sidomarkeringsljus
Roterande varningsljus LED
Roterande varningsljus LED, automatiskt
LED-strålkastare
LED-bakljus
LED-arbetsbelysning, redskap
LED-arbetsbelysning på hytten, fram och bak
LED-arbetsbelysning på hytten, fram, 2 alt. 4 LED-lampor
LED-arbetsbelysning på hytten, bak, 2 alt. 4 LED-lampor
LED-arbetsbelysning, bak i grill, 2 LED-lampor
LED-arbetsbelysning fram, ovanför huvudstrålkastare, 2 LED-lampor
LED-arbetsbelysning sida, på hytt, 4 LED-lampor
LED-arbetsbelysning, redskap, 6 LED-lampor
LED-belysningspaket
Halogenarbetsbelysning, redskap
Halogenarbetsbelysning på hytten, fram och bak
Halogenarbetsbelysning på hytten, bak
Eldistributionsenhet 24 Volt
Backradar
Hjälpestarkontakt, NATO-typ
Hydraulsystem
Hydraulolja, biologiskt nedbrytbar, Volvo
Hydraulolja, brandhärdig
Hydraulolja, för varmt klimat
Bromssystem
Bromsledningar, rostfritt stål

Utrustning

EXTRAUTRUSTNING

Hytt

Hållare för instruktionsbok
Automatisk klimatanläggning, ACC
ACC-reglerpanel, med Fahrenheit-skala
Skyddsfilter för asbestdamm
Askkopp
Luftförensare för hytt, cyklontyp
Kolfilter
Täckplåt, under hytt
Matlådehållare
Volvo armstöd, förarsäte, vänster
Förarstol, Volvo luftfjädring, extra kraftig, högt ryggstöd, uppvärmd
Förarstol, (luftfjädring standard) 2-punktsbälte
Förarstol, (luftfjädring standard) 3-punktsbälte
Förarstol, högsta komfort ISRI
Förarstol, högsta komfort ISRI 3-punktsbälte
Radioinstallationssats inkl. 12-voltsuttag, vänster sida
Radioinstallationssats inkl. 12-voltsuttag, höger sida
Radio (med AUX, Bluetooth och USB-anslutning)
DAB-radio
Subwoofer
Rattkula
Solskydd, bakrutor
Solskydd, sidofönster
Timer hyttvärme (pausvärmare)
Skjutfönster, dörr
Universalsnyckel dörr/tändninglås
Fjärröppnare för dörr
Framåtriktad spegel
Hyttvärmare eluttag 240 V
Fördröjd motoravstängning

Skötsel och underhåll

Oljeprovtagningsventil
Fettpåfyllningspump för centralsmörjning
Verktygssats
Nyckelsats för hjulmuttrar
Snabbt motoroljebyte
Rengöringssats med luftmunstycke
ROX, snabb oljebytespump
CareTrack, GSM, GSM/satellit
Telematik, abonnemang

Skyddsutrustning

Bukplåt bak
Bukplåt, bak, oljetråg
Skydd för ramled och bakram
Täckplatta, bakram
Hyttak, extra kraftigt
Skydd för främre strålkastare
Skydd för kylargrill
Skydd för bakljus
Skydd för sido- och bakrutor

EXTRAUTRUSTNING

Extern utrustning

Hyttstegen, gummiupphängd
Brandsläckningssystem
Handtag på motvikt
Motvikt, lackerad i signalfärg, diagonalrandig
Stänkskärmar, heltäckande breddare och skydd Ingår
Dragkrok

Övrig utrustning

CE-märkning
Spakstyrning (CDC)
Reservstyrning med automatisk testfunktion
Ljuddekaler, EU
Ljuddekaler, USA
Reflexer (dekaler), maskinkontur
Reflexer (remsor), maskinkontur, hytt
Tillval för maskiner utan dinitrol
Ljudreduceringsats, yttre
LGF-skylt (långsamt gående fordon)
Skylt, 50 km/h

Redskap

Timmergrip

ETT URVAL AV VOLVO EXTRAUTRUSTNING

Brandsläckningssystem



Backradar



Timmerfösare



LED-belysningspaket



Roterande varningslampa LED



Vätskefyllda bakdäck



Alla produkter marknadsförs inte på alla marknader. Under vår policy av ständiga förbättringar förbehåller vi oss rätten till ändringar i specifikationer och utförande utan särskilt meddelande. Illustrationerna visar inte alltid maskinen i standardutförande.

VOLVO

Volvo Construction Equipment

volvoce.com