

Volvo Construction Equipment
Building Tomorrow



L180H HIGH-LIFT

Volvo riteņiekrāvēji 34,9-38,0 t 341 ZS



SASNIEDZIET TĀLĀK, PACELIET AUGSTĀK

Jaunais H-series L180H High-Lift var lepoties ar tādu pašu satriecošu dizainu kā tā priekšgājējs G-Series, bet šī mašīna ir modernizēta ar jaunāko inovatīvo tehnoloģiju, uzlabojot produktivitāti un degvielas ekonomiju. Ar Volvo unikālo High-Lift pacelšanas spēju, L180H High-Lift pārspēj parastos frontālos iekrāvējus.

Koncepcija, kas sevi apliecinājusi kopš 1974. gada

Volvo bija pirmais uzņēmums, kas 1974. gadā ieviesa nozarē High-Lift riteņiekraļvējus. Būvēts, balstoties uz gadiem ilgu pieredzi, Volvo L180H High-Lift ir īpaši radīts, no rāmja līdz greiferim, baļķu pārvietošanas pielietojuma jomām.



Par 60% vairāk vietas

Optimāli izmantojiet vietu savā kokmateriālu krautuvē un ietaupiet līdz 60% vietas, pateicoties L180H High-Lift augstas pacelšanas sviras sistēmai. Izcila stabilitāte un tāla sniedzamība (3 metri), lai krautu baļķus līdz 6,5 metru augstumā.

Satvērēju klāsts

Lai atvieglotu krājumā jebkura baļķa satveršanu, Volvo satvērējs ar rotatora bloku nodrošina 360° rotāciju, un tam ir iebūvētas triecienu absorbācijas un sasvēršanas funkcijas. Lai iegūtu vairāk informācijas par visu Volvo darbarīku klāstu, sazinieties ar vietējo izplatītāju!

Uzlabota bāze

Izturīgā riteņiekrāvēja bāze ir būvēta produktīvam darbam un nodrošina stabilitāti, lielā ātrumā braucot pa nevienmērīgu reljefu. Šo iespēju nodrošina strēles piekares sistēma, kas ieslēdzas, lai absorbētu triecienus un samazinātu svārstības.

Atbrīvojiet vietu papildu krāvumiem

Uzkraujiet vairāk kokmateriālu vienā grēdā un aizstumiet baļķus krājumā tālāk ar pēc izvēles pieejamo baļķu stūmēju. Palielinot grēdas augstumu par 30% (1,5 m), baļķu stūmējs ir efektīvs rīks kraušanas darbos. Lai lietošana būtu ērta un droša, baļķu stūmēju darbina ar divām spiežamām pogām, kas atrodas hidraulikas sviru priekšpusē.



Neapprakstāma efektivitāte

Jaunais L180H High-Lift apvieno jaunāko Volvo tehnoloģiju ar jaudu un uzlabotām funkcijām, radot līdz pat 5% labāku degvielas ekonomiju un par 5% lielāku produktivitāti nekā G-series.

Līdz 5% lielāka degvielas ekonomija

Paveiciet vairāk ar mazāku degvielas daudzumu. H-series mašīnu uzlabojumi nodrošina līdz 5% lielāku degvielas ekonomiju nekā G-series. Palielinājumā savu ieguldījumu sniedz jaudīgais dzinējs, otrās paaudzes OptiShift, darbarīku optimizācija un jaunās sausās P-Brake bremzes, kas novērš saķeres zudumu.



Palieliniet produktivitāti par 5%

Lai nodrošinātu izcilu stabilitāti un augstu efektivitāti, L180H High-Lift ir uzlabots ar jauna veida transmisiju, kas darbojas saskaņoti ar dzinēju un asīm. Jaunais pārveidotājs sniedz palielinātu griezes momenta jaudu, nodrošinot labāku sniegumu pie zemiem ātrumiem. Ātrākai akselerācijai un vienmērīgai darbībai, soļi starp pārnesumiem ir samazināti.

Eko pedālis

letaupiet ar eko pedāli, samazinot mašīnas nolietojumu un palielinot degvielas ekonomiju. Volvo unikāli veidotais eko pedālis rosina ekonomisku ekspluatāciju, piemērojot mehānisku pretestības spēku kā atbildi uz pārmērīgu akseleratora izmantošanu.



Reverse By Braking

Pagariniet savas mašīnas detaļu darbību un palieliniet operatora komfortu ar funkciju Reverse By Braking (RBB, automātiska bremzēšana atpakaļgaitā) – Volvo patentēta. Bremzēšanas funkcija palēnina mašīnu, kad operators vēlas mainīt virzienu, samazinot dzinēja apgr./min. un automātiski pielietojot darba bremzes, samazinot spiedienu uz transmisiju.



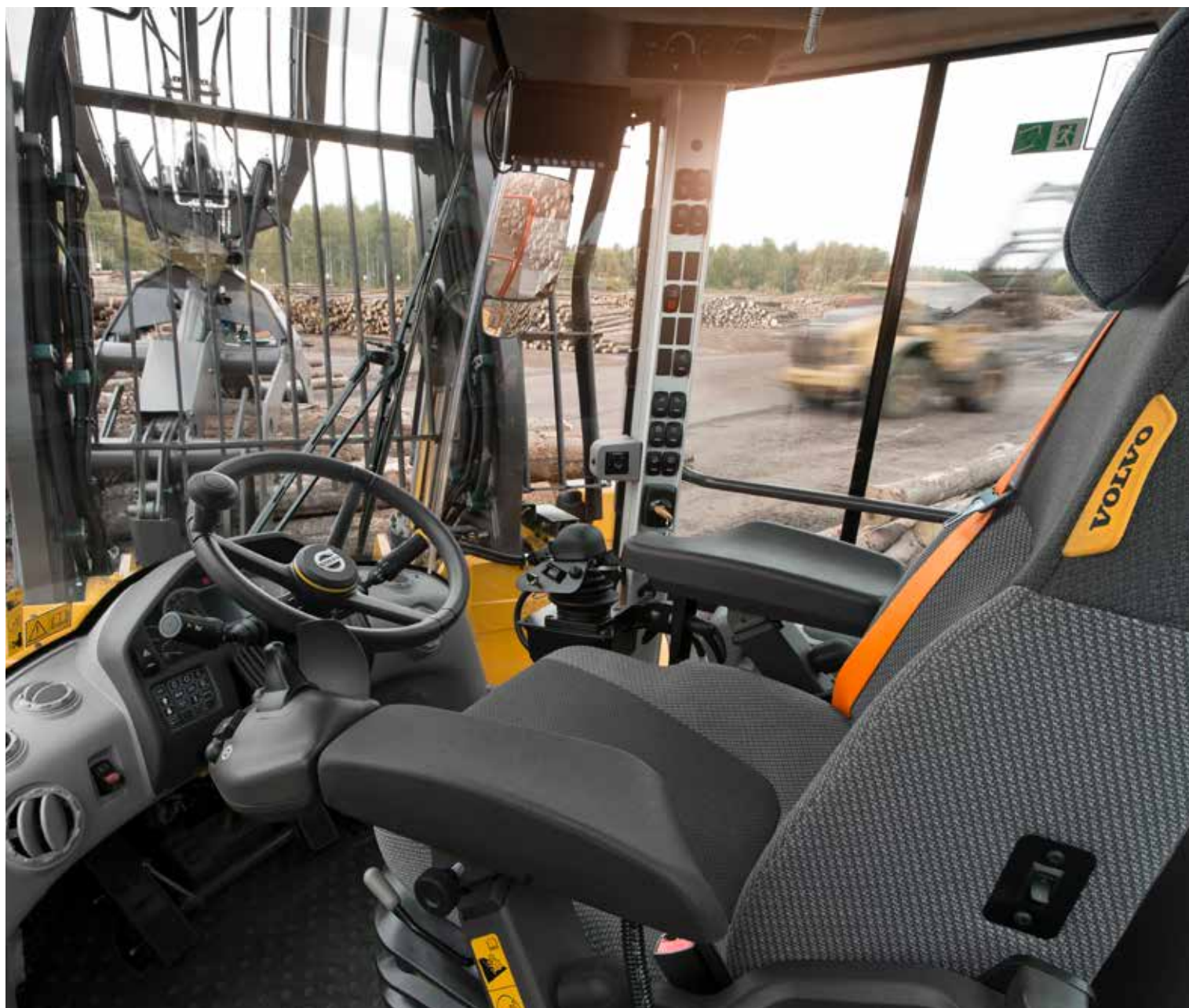


JAUNĀS PAAUDZES OPTISHIFT

Uzlabotiem cikla laikiem un samazinātam degvielas patēriņam pielāgojiet savas mašīnas bloķēšanas aktivizēšanu ar jaunās paaudzes OptiShift. Uzlabotā tehnoloģija integrē Reverse By Braking funkciju un jauno griezes momenta pārveidotāju ar bloķēšanu, veidojot tiešu piedziņu starp dzinēju un transmisiju.



*Es apkalpoju šķirošanas līniju, izvelkot no nodalījumiem sašķirotus kokmateriālus.
Volvo riteņiekrāvējs ir izcila mašīna, ko ir viegli un ērti lietot. Vadības ierīces un hidraulika, viss šajā mašīnā ir lielisks.
Vladimirs Golubevs (Vladimir Golubev), riteņiekrāvēja operators, Malinovskiy Sawmill, Rietumsibīrija (Krievija)*



OPERATORA IZVĒLE

Strādājiet komforta ziņā labākajā kabīnē tirgū. Volvo kabīni iespējams aprīkot ar jaunu regulējamu sēdekli. Piekļūstiet kabīnei droši un bez piepūles, izmantojot pakāpienus, un viegli atveriet durvis, pateicoties izvēles tāl vadības atvēršanas ierīcei.

Būvēts, domājot par operatoru

Veidots ar klientu un klientam, L180H High-Lift lepojas ar funkciju klāstu, lai uzlabotu jūsu darba pieredzi, tostarp Comfort Drive Control funkciju. Palielinātai produktivitātei Volvo kabīni var arī pielāgot pēc jūsu vēlmēm.

Redzamība

Lai uzlabotu redzamību, High-Lift riteņiekrahvējiem ir jauni atpakaļskata spoguļi, un tas ir aprīkots ar atpakaļskata kameru. Optimizēts ar izvēles radara noteikšanas sistēmu, kas darbojas ar kameru, lai ar redzamu un dzirdamu trauksmes signālu brīdinātu operatoru par nepamanītiem objektiem ceļā. Oranžas margas un pakāpieni ir izvietoti uz mašīnas ar mērķi izcelties, lai operatori un uzturēšanas personāls tos pamanītu.



Komfortabls un produktīvs

Precīza hidraulikas vadība ar īpaši veidotu daudzfunkcionālu sviru. Labākai vadāmībai un uzlabotiem cikla laikiem Comfort Drive Control sniedz jums iespēju stūrēt mašīnu ar mazu sviru.



Operatoru apmācība

Palieliniet produktivitāti un samaziniet degvielas patēriņu, apgūstot visefektīvākos riteņiekrahvēja lietošanas veidus. Volvo piedāvā operatora apmācību, kas ietver labāko praksi industrijā.



Pēc pieprasījuma

Piedāvājot izturību prasīgās pielietojuma jomās, L180H High-Lift ir būvēts, lai kalpotu ilgi. Saglabājiēt savas mašīnas darba mūžu ar vienkāršu apkalpojamību un proaktīvu izplatītāja atbalstu, kā arī elastīgiem tehniskās apkopes un remonta plāniem.

Volvo ACTIVE CARE

Nodrošiniēt savas mašīnas nepārtrauktu darbību ar Volvo ACTIVE CARE. Volvo attālināti uzrauga mašīnas veselumu no mūsu darbības laika centra, palīdzot paredzēt potenciālus defektus, pirms tie rodas. Tas dod jums vairāk laika, lai koncentrētos uz savām darbībām, palīdzot samazināt neplānotu dīkstāves laiku un samazināt remonta izmaksas.



Ilgtpējīga konstrukcija

Domājot par ilgtspēju, H-series riteņiekrāvēji ir būvēti ar izturīgu rāmja konstrukciju, kas ir ideāli piemērota Volvo Powertrain piedziņai. Hidrauliski darbināmais dzesēšanas ventilators regulē detaļu temperatūru, un to var automātiski pagriezt, lai atļautu dzesēšanas vienību pašattīrīšanos. Ilgam kalpošanas mūžam bremzes ir uzstādītas ārēji, un priekšējās un aizmugures asis dzesē eļļas cirkulācija.



Jūsu atbalstam

Uzturiet mašīnas produktivitāti un darbības laiku ar mūsu vienmēr pieejamajām oriģinālajām Volvo rezerves daļām, – uz visām attiecas Volvo garantija. Mēs esam šeit, lai palīdzētu jums turpināt darbu, piedāvājot elastīgus tehniskās apkopes un remonta plānus.



Volvo ar īpašajiem kokmateriālu kraušanas darbarīkiem pārspēj citu ražotāju piedāvājumu. Un, ja mums būtu jāizvēlas tikai viens zīmols, mēs izvēlētos Volvo – no vienas puses tas ir filozofijas jautājums, bet no otras puses tam ir arī ekonomiski iemesli.
**Hanss Veincerls, juniors (Hans Weinzierl Junior),
rīkotājdirektors, Holzwerke Weinzierl, Vilshofen (Vācija)**





INDUSTRIJĀ VADOŠĀ APKALPOJAMĪBA

Viegli apkalojamībai Volvo kabīni var sasvērt 30° vai 70° leņķī, un dzinēja pārsegs darbojas elektroniski. Esiet soli priekšā un pārbaudiet bremžu stāvokli, izmantojot bremžu nolietojuma indikatorus, kas izvietoti uz riteņiem. Lai novērstu netīrumu un mitruma iekļūšanu detaļās, katrai ir nomaināms filtrs, kas izvietots attālināti.

VEIDOTS DARBAM

- Uzlabota atpakaļskata spoguļu konstrukcija
- Atpakaļskata kamera
- Regulējams premium klases sēdekļis (papildaprīkojums)
- Komforta brauciena vadība (papildiespēja)
- Radara noteikšanas sistēma (papildiespēja)

LĪDZ PAT 5% LABĀKA DEGVIELAS EKONOMIJA

- Jaunās paaudzes OptiShift
- Vilkšanas spēka vadība
- Sausās P-brake bremzes
- Eco pedālis
- Reverse By Braking funkcija

PALIELINIET SAVU DARBĀ LAIKU

- 1000 stundu dzinēja eļļas maiņas intervāls
- Ātrāka hidrauliskās eļļas uzpilde, pateicoties jaunai uzstādītai sprauslai
- Sasverama kabīne, elektroniski vadāms dzinēja pārsegs
- Bremžu nodiluma indikatori
- Rumbas ārpusē uzstādītas bremzes
- Maināmi spiediena izlīdzinātāja filtri



Jauns efektivitātes līmenis

IZVIRZIET LIELĀKUS MĒRĶUS

- Jauna transmisijas un pārnesuma attiecība: par 5% augstāka produktivitāte
- Augstas pacelšanas sviras sistēma: sniedzamība līdz 3 m, kraušana līdz 6,5 m
- Riteņiekārvēja bāze
- Baļķu stūmējs: līdz 30% augstāks krāvums
- Satvērēju klāsts

ESAM ŠEIT, LAI JŪS ATBALSTĪTU

- Oriģinālās Volvo daļas
- Operatora apmācība
- Volvo ACTIVE CARE



Detalizēta informācija par Volvo L180H High-Lift

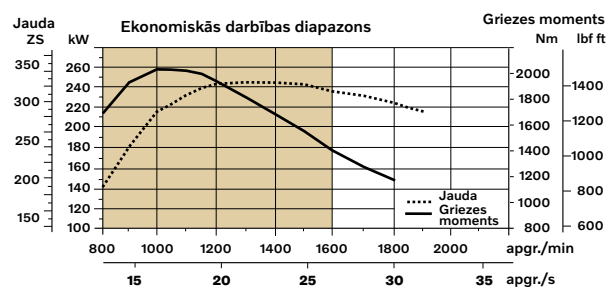
Dzinējs

V-ACT Stage V, 13 litru, 6 cilindru taisni izvietotu turbokompresoru dīzelzinējs ar 4 vārstiem uz cilindru, papildu sadales vārpstu un elektroniski vadāmiem bloku inžektoriem. Dzinējam ir mitras maināmas cilindru čaulas un maināmas vārstu vadotnes un vārstu ligzdas. Droseles lietojums tiek pārraidīts elektroniski no droseles pedāļa vai pēc izvēles pieejamās rokas droseles.

Gaisa tīrīšana: trīs pakāpju: - primārais filtrs -sekundārais filtrs.

Dzesēšanas sistēma: radiatora dzesēšanas ventilators ar hidraulisku piedziņu.

Dzinējs	Volvo	D13J
Maks. jauda pie	apgr./min	1 300 - 1 400
ECE R120 netto	kW	251
	ZS	341
ISO 9249, SAE J1349 neto	kW	250
	ZS	340
Maks. griezes moments pie	apgr./min	1 000
SAE J1995 bruto	Nm	2 030
ISO 9249, SAE J1349 neto	Nm	2 024
Ekonomiskais darba diapazons	apgr./min	800 - 1 600
Darba tilpums	l	12,8



Bremžu sistēma

Darba bremzes: Volvo divu kontūru sistēma ar slāpekļa uzpildes akumulatoriem. Rumbas ārpusē uzstādītas ar hidraulisku darbināmas pilnībā hermētiskas slapjās disku bremzes ar eļļas cirkulācijas dzesēšanu. Operators var izvēlēties automātiski atvienot transmisiju bremzēšanas laikā, izmantojot slēdzi instrumentu panelī.

Stāvbremzes: sausās disku bremzes. Darbina ar atsperes spēku, elektrohidrauliska atlaišana ar slēdzi instrumentu panelī.

Sekundārās bremzes: divi bremžu kontūri ar uzlādējamam akumulatoriem. Viens kontūrs vai stāvbremzes atbilst visām drošības prasībām.

Standarts: bremžu sistēma atbilst ISO 3450 prasībām.

Bremžu disku skaits katram ritenim, priekšējā	1
Akumulatori	l 2 x 1,0 + 1 x 0,5

Elekrosistēma

Centrālā brīdinājumu sistēma:

Contronic elektriskā sistēma ar centrālo brīdinājuma indikatoru un zummeru šādiem gadījumiem: - nopietna dzinēja kļūme - zems stūres sistēmas spiediens - brīdinājums par pārāk lielu dzinēja ātrumu - sakaru pārtraukums (datora kļūme)

Centrālais brīdinājuma indikators un zummers pie ieslēgta pārnesuma šādiem gadījumiem: - zems dzinēja eļļas spiediens - augsta dzinēja eļļas temperatūra - augsta padeves gaisa temperatūra - zems dzesētāja līmenis - augsta dzesētāja temperatūra - augsts kartera spiediens - zems transmisijas eļļas spiediens - augsta transmisijas eļļas temperatūra - zems bremžu spiediens -ieslēgtas stāvbremzes - bremžu uzlādes kļūme - zems hidrauliskās eļļas līmenis - augsta hidrauliskās eļļas temperatūra - pārāk liels ātrums pie ieslēgta pārnesuma - augsta bremžu dzesēšanas eļļas temperatūra priekšējai un aizmugures asij.

Spriegums	V	24
Akumulatori	V	2 x 12
Akumulatora ietilpība	Ah	2 x 170
Aukstas pagriešanas iespēja, apm.	A	1 000
Mainstrāvas ģenerators vērtējums	W/A	2 280/80
Startera motora jauda	kW	7

Spēka pārvads

Griezes momenta pārveidotājs: vienpakāpes.

Transmisija: Volvo starppiedziņas transmisija ar vienas sviras vadību. Ātra un vienmērīga pārnesumu pārslēgšana, izmantojot impulsa platuma modulācijas (Pulse Width Modulation, PWM) vārstu. Griezes momenta pārveidotājs ar bloķētāju.

Transmisija: Volvo automātiskā pārnesumu pārslēgšanas sistēma (Automatic Power Shift, APS) ar pilnībā automātisku pārnesumu pārslēgšanu no 1. līdz 4. un ar 4 dažādām pārnesumu pārslēgšanas programmām, tostarp AUTO. Aprīkots arī ar vilkšanas spēka vadību, lai izvairītos no riteņu iegriešanās.

Asis: Volvo pilnībā peldošās ass vārpstas ar planetāru rumbas samazinājumu un optisku dzelzs ass korpusu. Fiksēta priekšējā ass un kustīga aizmugurējā ass. 100% diferenciāļa bloķēšana uz priekšējās ass.

Transmisija	Volvo	HTL 223
Griezes momenta palielināšana, apstādināšanas likme		2.09:1
Maksimālais ātrums, uz priekšu/atpakaļ		
1. pārnesums	km/h	6,1
2. pārnesums	km/h	12,6
3. pārnesums	km/h	23,5
4. pārnesums	km/h	38
Piezīme: 4. pārnesumu ierobežo ECU		
Mērits ar riepām		800/65R29
Priekšējā ass/aizmugures ass		AWB 40B
Aizmugures ass svārstības	± °	13
Klīrenss	mm	610
pie svārstībām	°	13

Kabīne

Instrumenti: visa svarīgā informācija ir izvietota centrā operatora redzes laukā. Contronic 3.0 uzraudzības sistēmas displejs.

Sildītājs un atkausētājs: sildītāja spirāle ar filtrētu svaigu gaisu un ventilators ar automātisko vadību un 11 ātrumiem. Atkausētāja ventilatori visām logu zonām.

Operatora sēdekļi: operatora sēdekļi ar regulējamu piekari un ievēlamu drošības jostu. Sēdekļi ir uzstādīti uz kronšteina, kas stiprināts pie kabīnes aizmugures sienas. Ievēlamās drošības jostas spēkus absorbē sēdekļa slīdes.

Standarts: kabīne ir testēta un apstiprināta atbilstoši ROPS (ISO 3471), FOPS (ISO 3449). Kabīne atbilst ISO 6055 prasībām (Operatora vīrs galvas aizsardzība – industriālie transportlīdzekļi) un SAE J386 ("Operatora drošības jostu sistēma").

Ja mašīna ir aprīkota ar gaisa kondicionēšanas sistēmu, tiek izmantota R134a tipa dzesētājviela. Satur fluorinētu siltumnīcu gāzi R134a, globālās sasilšanas potenciāla ekvivalents 1,430 t CO₂

Ventilācija	m ³ /min	9
Apsildes jauda	kW	16
Gaisa kondicionēšana (papildaprīkojums)	kW	7,5

Stūres sistēma

Stūres sistēma: slodzes jutīga hidrostatiska artikulēta stūrēšana.

Sistēmas apgāde: stūres sistēmas prioritārā barošana notiek no slodzes jutīga aksiāla virzuļu sūkņa.

Stūres cilindri: divi divkāršas darbības stūres cilindri.

Stūres cilindri		2
Cilindra urbums	mm	100
Stieņa diametrs	mm	60
Gājiens	mm	525
Darba spiediens	MPa	21
Maksimālā plūsma	l/min.	252
Maksimālā artikulācija	± °	37

Servisa uzpilde

Servisa pieejamība: liels, viegli atverams pārsegs visam dzinēja nodalījumam, darbināms elektriski. Šķidrumu filtri un daļu spiediena izlīdzinātāja gaisa filtri nodrošina lielus servisa intervālus. Ātri uzstādāms adapters uz hidrauliskās tvertnes nodrošina ātrāku hidrauliskās eļļas uzpildi. Iespēja uzraudzīt, reģistrēt un analizēt datus, lai uzlabotu traucējummeklēšanu.

Degvielas tvertne	l	366
DEF/AdBlue® tvertne	l	31
Dzinēja dzesēšanas šķidrums	l	55
Hidrauliskās eļļas tvertne	l	156
Transmisijas eļļa	l	48
Dzinēja eļļa	l	50
Ass eļļa, priekšā	l	46
Ass eļļa, aizmugurē	l	55

Pacelšanas sviras sistēma

Volvo augstas pacelšanas sviras sistēma ir izturīga un stabila iebūvēta konstrukcija ar optimizētu redzamību visā darba ciklā. Jaunā pacelšanas sviras konstrukcija nodrošina palielinātu pacelšanas augstumu un iespēju pagriezt pilnībā atvērtu greiferi par 360 grādiem līdz augšējai pozīcijai. Pacelšanas augstums ar aizvērtu greiferi ir 5,8 metri. Pacelšanas sviras sistēma ietver arī vējstikla aizsardzību.

Pacelšanas cilindri		2
Cilindra urbums	mm	140
Virzuļa stieņa diametrs	mm	110
Gājiens	mm	2 220
Noliekušāns cilindrs		2
Cilindra urbums	mm	140
Virzuļa stieņa diametrs	mm	70
Gājiens	mm	691

Hidrauliskā sistēma

Sistēmas apgāde: divi slodzes jutīgi aksiāli virzuļa sūkņi ar mainīgu darba tilpumu. Stūrēšanas funkcijai vienmēr ir prioritāte no viena no sūkņiem.

Vārsti: divi galvenie vārsti. 1. galvenais vārsts: 2 spoļu vadības vārsts pacelšanas un sasvēršanas funkcijai. 2. galvenais vārsts: 4 spoļu vadības vārsts greiferim, greifera sasvēršanai, rotatoram un baļķu stūmējam (papildaprīkojums).

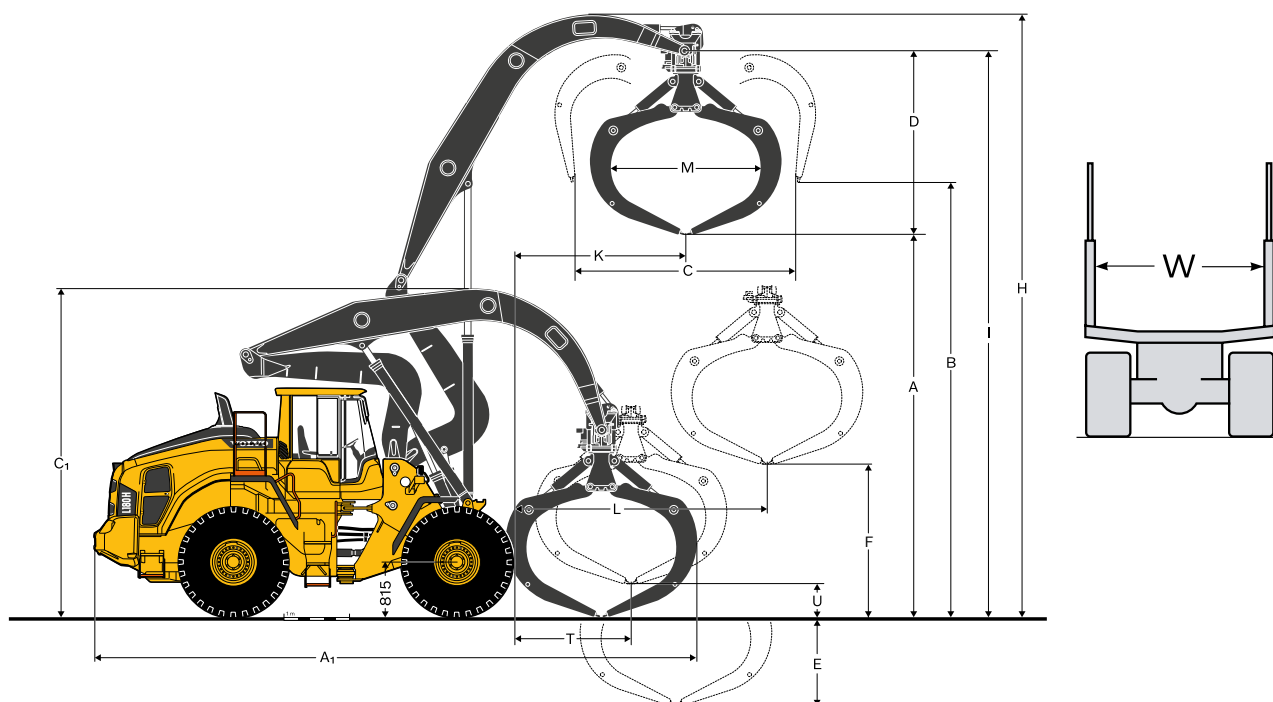
Filter: Pilnas plūsmas filtrācija caur 10 mikronu (absolūto) filtra kasetni.

Maksimālais darba spiediens, 1. sūkņi	MPa	20
Maksimālais darba spiediens, 2. sūkņi	MPa	21
Pilota sistēma	MPa	3,2 - 4,0
Nolaist, iztukšot (no augšas uz apakšu)	s	6

Skaņas līmenis

Skaņas spiediena līmenis kabīnē atbilstoši ISO 6396		
L _{pA}	dB	70
Skaņas līmenis ārpusē atbilstoši ISO 6395 un ES Trokšņa emisijas direktīvai 2000/14/EK		
L _{WA}	dB	108

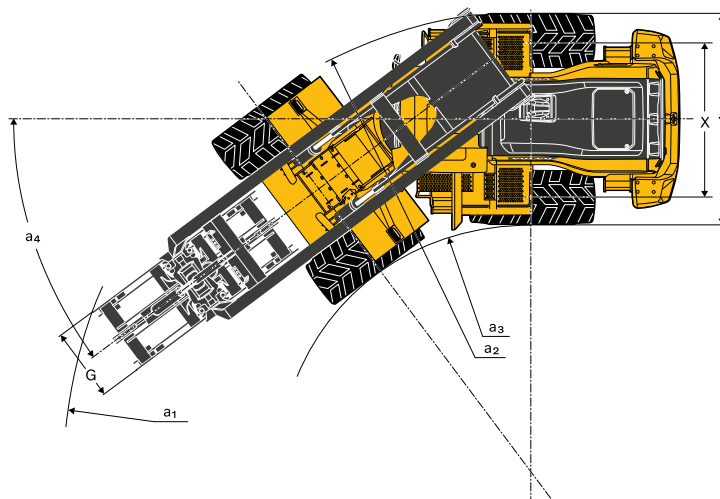
Specifikācijas








Riepas: 775/65 R29*

Rotējošs satvērējs, 360°, 3,2 m², 82127

A ₁	Garenvirzienā novietots satvērējs	mm	9 600
	– ar baļķu stūmēju	mm	9 916
A ₁	Uz priekšu saskvērts satvērējs	mm	10 590
A ₁	Garenvirzienā novietots satvērējs	mm	5 160
C ₂	Uz priekšu saskvērts satvērējs	mm	4 760
H		mm	9 132
I		mm	8 930
K		mm	2 760
L		mm	3 990
T		mm	1 885
U		mm	490
X		mm	2 280
Y		mm	3 080
a ₁		mm	7 630
a ₂		mm	6 840
a ₃		mm	3 830
a ₂		°	± 37



Piezīme: piekraujot transportlīdzekli, baļķu greifera platumam (M mērījums) jābūt par 150 mm šaurākam nekā attālums starp krāvumiem (W) transportlīdzeklī.

		Kokmateriālu garums 5,0 m		Kokmateriālu garums 4,0 m	Papīrmalkas garums 4,0 m	
Riepas 775/65 R29*						
Satvērēja aptveres laukums	m ²	3,2	3,2	3,5	3,8	3,8
Satvērēja svars	kg	1 880	2 050/1 960	2 150	2 020/1 940	2 210
Darba slodze	kg	8 800	8 600/8 700	8 500	8 600/8 700	8 500
A	mm	5 800	5 800	5 700	5 350	5 350
B	mm	6 700	6 700	6 600	6 450	6 450
C	mm	3 630	3 630	3 750	4 500	4 500
D	mm	2 900	2 900	2 850	3 350	3 200
E	mm	1 330	1 330	1 430	1 780	1 780
F	mm	2 255	2 255	2 150	1 800	1 800
G	mm	1 100	1 100/900	11	1 100/900	900
M	mm	2 400	2 400	2 550	2 350	2 350
Darba masa*	kg	34 935	35 105/35 015	35 205	35 075/34 995	35 265
Īskoki (papīrmalka)					x	x
Kokmateriāli		x	x	x		
Kraušana terminālī		x	x	x	x	x
Transportlīdzekļu izkraušana/ piekraušana		x	x	x	x/x	x/x
Izkraušana pret sienu					x	x
Ar hidrauliskām satveršanas svirām			x	x		x
Ar trīskāršu ķēdi		x			x	
Pasūtījuma nr.		91 852	82 127/82 126	82 128	94 463/93 607	82 129

* Ieskaitot šķidrums aizmugures riepās.

Izvēles šķidrums priekšējās riepās palielina darba masu par 1 830 kg. Baļķu stūmējs (pasūtījuma nr. 84181) palielina darba masu par 800 kg. Radiatora režģa sargs (WL86023) palielina darba masu par 140 kg. Ugunsdzēsības sistēma palielina darba masu par 85 kg.

Aprīkojums

STANDARTA APRĪKOJUMS

Dzinējs

Izplūdes gāzu pēcapstrādes sistēma
Trīspakāpju gaisa attīrītājs, priekšfiltrs, primārais un sekundārais filtrs
Indikators dzesētāja līmeņa noteikšanai
Indukcijas gaisa priekšsildīšana
Degvielas priekšfiltrs ar ūdens uztvērēju
Degvielas filtrs
Kartera spiediena izlīdzinātāja eļļas uztvērējs
Maināma virziena dzesēšanas ventilators
Ārējā radiatora gaisa iesūces aizsardzība

Spēka pārvads

Automātiska Power Shift
Pilnībā automātiska pārnese pārslēgšana, 1-4
Pārnese pārslēgšana ar PWM vadību
Turpgaitas un atpakaļgaitas pārslēgšana ar hidrauliskās sviras konsoli
Vilkšanas spēka vadība
Indikatora stikls transmisijas eļļas līmeņa noteikšanai
Diferenciāli: priekšējais, 100% hidrauliskais diferenciāļa bloķētājs. Aizmugurējais, parastais.
OptiShift
Bloķētājs pirmajam pārnesei

Elektriskā sistēma

24 V, vadojums izvēles piederumiem
Ģenerators 24V/80A/2280W
Akumulatora atvienošanas slēdzis
Degvielas mērītājs
Stundu mērītājs
Elektriskais skaņas signāls
Instrumentu klasteris: Degvielas līmenis Dīzeldegvielas izplūdes šķidrums/AdBlue līmenis Transmisijas temperatūra Dzesēšanas šķidrums temperatūra Instrumentu apgaismojums
Apgaismojums: Dubulti halogēna priekšējie lukturi ar tālajām un tuvajām gaismām Stāvgaismas Dubulti bremžu un aizmugures lukturi Virzienrādītāji ar mirgojošu brīdinājuma gaismu funkciju Halogēna darba lukturi (2 priekšējie un 2 aizmugures)

STANDARTA APRĪKOJUMS

Contronic uzraudzības sistēma

Mašīnas datu uzraudzība un reģistrēšana
Contronic displejs
Degvielas patēriņš
Dīzeļa izplūdes šķidrums/AdBlue patēriņš
Apkārtējā temperatūra
Pulkstenis
Brīdinājuma un indikatoru gaismu pārbaudes funkcija
Bremžu pārbaude
Pārbaudes funkcija, skaņas līmenis pie maksimālā ventilatora ātruma
Brīdinājuma un indikatoru lampiņas: Akumulatora uzlāde Stāvbremze
Brīdinājuma un displeja ziņojums: Reģenerācija Dzinēja dzesēšanas šķidrums temperatūra Uzlādes gaisa temperatūra Dzinēja eļļas temperatūra Dzinēja eļļas spiediens Transmisijas eļļas temperatūra Transmisijas eļļas spiediens Hidrauliskās eļļas temperatūra Bremžu spiediens Izmantota stāvbremze Bremžu uzlāde Ātruma pārsniegšana virziena maiņas laikā Ass eļļas temperatūra Stūrēšanas spiediens Kartera spiediens Darbarīka bloķētājs atvērts Drošības jostas brīdinājums

Līmeņa brīdinājumi: Degvielas līmenis Dīzeldegvielas izplūdes šķidrums/AdBlue līmenis Dzinēja eļļas līmenis Dzinēja dzesēšanas šķidrums temperatūra Transmisijas eļļas līmenis Hidrauliskās eļļas līmenis Mazgāšanas šķidrums līmenis
Dzinēja griezes momenta samazinājums atteices konstatēšanas gadījumā: Augsta dzinēja dzesēšanas šķidrums temperatūra Augsta dzinēja eļļas temperatūra Zems dzinēja eļļas spiediens Augsts kartera spiediens Augsta uzlādes gaisa temperatūra
Dzinēja izslēgšana tukšgaitā atteices konstatēšanas gadījumā Augsta transmisijas eļļas temperatūra Izslīdes transmisijas sajūgi
Cīpartastatūra, fona apgaismojums
Sākt saslēgšanu, kad pārnese ir ieslēgta

Hidrauliskā sistēma

Galvenais vārsts, divkārtšas darbības 2 daļu spole ar hidraulikas vadību
Dažāda novietojuma ass virzuļa sūkņi (3): 1 darba hidraulikai, pilota hidraulikai un bremžu sistēmai 2 darba hidraulikām, pilota hidraulikām, stūrēšanas un bremžu sistēmai 3 Dzesēšanas ventilatoram un bremžu sistēmai
Elektrohidrauliskās servo vadības ierīces
Elektronisks hidraulikas sviras bloķētājs
Automātiska strēles izvēršana
Automātisks kausa pozicionētājs
Divkārtšas darbības hidrauliskie cilindri
Indikatora stikls hidrauliskās eļļas līmeņa noteikšanai
Hidrauliskās eļļas dzesētājs
Strēles piekares sistēma

Bremžu sistēma

Divi bremžu kontūri
Divi bremžu pedāļi
Sekundārā bremžu sistēma
Stāvbremzes, elektrohidrauliskas
Bremžu nodiluma indikatori
Eļļas dzesētājs un filtrs, priekšējā un aizmugures ass

STANDARTA APRĪKOJUMS

Kabīne

ROPS (ISO 3471), FOPS (ISO 3449)
Durvis/startēšana ar vienu atslēgas komplektu
Akustiska iekšējā apdare
Cigarešu aizdedzinātājs, 24 V strāvas līgзда
Slēdzamas durvis
Kabīnes apsilde ar svaiga gaisa iepļūdi un atkausētāju
Svaiga gaisa iepļūde ar diviem filtriem
Automātiska siltuma kontrole
Grīdas paklājiņš
Divkāršs iekšējais apgaismojums
Iekšējie atpakaļskata spoguļi
Divi ārējie atpakaļskata spoguļi
Nolaižams logs, labā puse
Tonēts vējstikls
Ievēlējama drošības josta (SAE J386)
Regulējama stūre
Glabāšanas nodalījums
Dokumentu nodalījums
Saules aizsargs
Dzērienu turētājs
Vējstikla mazgātājs priekšā un aizmugurē
Vējstikla slotiņas priekšā un aizmugurē
Intervālu funkcija priekšējām un aizmugures slotiņām

Serviss un apkope

Automātiska eļļošanas sistēma
Dzinēja eļļas attālināta izlaišana un uzpilde
Transmisijas eļļas attālināta izlaišana un uzpilde
Eļļošanas kolektori, pieejami no zemes
Spiediena pārbaudes savienojumi: transmisija un hidraulika, ātrie savienojumi
Ātri uzstādāmā hidrauliskās eļļas uzpilde
Rīku kaste, slēdzama

Ārējais aprīkojums

Oranžas margas
Aizsargrežģi, priekšējais un aizmugures
Viskozes kabīnes paliktņi
Gumijas dzinēja un transmisijas paliktņi
Rāmis, savienojumu bloķēšana
Vandālisma atslēga sagatavota
Dzinēja nodalījumam
Radiatora režģim
Pacelšanas cilpas
Stiprinājuma cilpas
Rūpnieciski ražots pretsvars
Pretsvars ar urbumiem izvēles aizsargu uzstādīšanai

Cits aprīkojums

Pretsvars, treilēšana

IZVĒLES APRĪKOJUMS

Dzinējs

Gaisa priekštīrītājs, ciklona tipa
Gaisa priekštīrītājs, eļļas vannas tipa
Gaisa priekštīrītājs, turbo tipa
Dzinēja automātiska izslēgšanās
Dzinēja aizkavēta izslēgšanās
Dzinēja bloka sildītājs
Degvielas uzpildes filtrs
Degvielas sildītājs
Rokas droseles vadība
Maks. ventilatora ātrums, karsts klimats
Radiatora, aizsargāts pret koroziju
Maināma virziena dzesēšanas ventilators un ass eļļas dzesētājs

Riepas

775/65 R29

Spēka pārvads

Ātruma ierobežotājs

Elektriskā sistēma

Pretaizdzīšanas ierīce
Ārkārtas apturēšana
Bloķēšanas ierīce, atzīmēšana, bloķēšana
Priekšējie lukturi, asimetr. pa kreisi
Numura plāksnes turētājs, apgaismojums
Atpakaļskata sistēma, krāsu LCD monitors kabīnē
Samazinātas funkcijas darba gaismu lukturi, atpakaļgaitas pārnēsums ieslēgts
Atpakaļgaitas trauksme, skaņas signāls
Atpakaļgaitas trauksme, skaņas signāls, daudzfrekvenču
Atpakaļgaitas brīdinājuma gaismas, mirgojoša gaisma
Sānu gabarītlukturi
Brīdinājuma bākguguns LED
Brīdinājuma bākguguns LED, automātiska
LED priekšējie lukturi
LED aizmugures lukturi
LED darba gaismas, piederumi
LED darba gaismas uz kabīnes, priekšā un aizmugurē
LED darba gaismas uz kabīnes, priekšā, 2 augst. 4 LED lampas
LED darba gaismas uz kabīnes, aizmugurē, 2 augst. 4 LED lampas
LED darba gaismas, aizmugures režģī, 2 LED lampas
LED darba gaismas, priekšpusē virs priekšējiem lukturiem, 2 LED lampas
LED darba gaismas, sānos uz kabīnes, 4 LED lampas
LED darba gaismas, piederumi, 6 LED lampas
LED gaismu pakotnes
Halogēnu darba gaismas, piederumi
Halogēnu darba gaismas uz kabīnes, priekšā un aizmugurē
Halogēnu darba gaismas uz kabīnes, aizmugurē
Elektrosadales bloks, 24 volti
Radara noteikšanas sistēma
Iedarbināšanas ar ārēju strāvas avotu savienotājs, NATO tips

Hidrauliskā sistēma

Hidraulikas šķidrums, bioloģiski noārdāms, Volvo
Hidraulikas šķidrums, ugunsizturīgs
Hidraulikas šķidrums karstam klimatam

Bremžu sistēma

Nerūsošais tērauds, bremžu līnijas

Aprīkojums

IZVĒLES APRĪKOJUMS

Kabīne

Operatora rokasgrāmatas nodalījums
Automātiska klimata kontrole, ACC
ACC vadības panelis, ar Fārenheita skalu
Azbesta putekļu aizsardzības filtrs
Pelnu trauks
Kabīnes gaisa priekštīrītājs, ciklona tipa
Oglekļa filtrs
Pārsega plāksne, zem kabīnes
Pusdienu kārbas turētājs
Volvo roku balsts, operatora sēdeklis, kreisā puse
Operatora sēdeklis, Volvo gaisa piekare, lielas slodzes, augsta atzveltnē, apsildāms
Operatora sēdeklis, (gaisa piek.) 2 punktu drošības josta
Operatora sēdeklis, (gaisa piek.) 3 punktu drošības josta
Operatora sēdeklis, Premium Comfort ISRI
Operatora sēdeklis, Premium Comfort ISRI 3 punktu drošības josta
Radio uzstādīšanas komplekts ar 12 voltu izeju, kreisā puse
Radio uzstādīšanas komplekts ar 12 voltu izeju, labā puse
Radio (ar AUX, Bluetooth un USB savienojumu)
DAB radio
Zemfrekvences skaļrunis
Stūresrata poga
Saules aizsargi, aizmugures logi
Saules aizsargi, sānu logi
Kabīnes apsildes taimeris
Loga nolaišana, durvis
Univērsāla durvju/aizdedzes atslēga
Durvju atvērēja tāl vadības pults
Priekšējā skata spogulis
Kabīnes sildītāja strāvas izeja 240V
Aizkavēta dzinēja izslēgšana

Serviss un apkope

Eļļas paraugu ņemšanas vārsts
Uzpildes sūkņi eļļošanas sistēmai
Rīku komplekts
Riteņu uzgriežņu atslēgu komplekts
Ātrā dzinēja eļļas nomainā
Tīrītāja komplekts ar gaisa pūšanas uzgali
ROX, ātrās eļļas apmaiņas sūkņi
CareTrack, GSM, GSM/satelīts
Telemātika, abonēšana

Aizsargaprīkojums

Vēdera aizsargs aizmugurē
Vēdera aizsargs aizmugurē, kartera vāks
Centrālā šarnīra un aizmugures rāmja aizsargs
Pārsega plāksne, aizmugures rāmis
Kabīnes jumts, lielas slodzes
Priekšējo lukturu aizsargi
Radiatora režģa aizsargi
Aizmugures lukturu aizsargi
Logi, sānu un aizmugures aizsargi

IZVĒLES APRĪKOJUMS

Ārējais aprīkojums

Kabīnes kāpnes, gumijas piekare
Ugunsdzēsības sistēma
Rokturi uz pretsvara
Pretsvars, signālkrašojums, troses
Dubļusargi, pilna pārseguma paplatinājumi un prot. lekljauts
Vilkšanas āķis

Cits aprīkojums

CE zīme
Komforta brauciena vadība (CDC)
Sekundārā stūrēšana ar automātisku testa funkciju
Skaņas uzlīme, ES
Skaņas uzlīme, ASV
Atstarojošas uzlīmes, mašīnas kontūra
Atstarojošas uzlīmes, mašīnas kontūra, kabīne
Opcijas mašīnām bez Dinitrol
Trokšņa slāpēšanas komplekts, ārpusē
Zīme, lēni braucošs transportlīdzeklis
Zīme, 50 km/h

Darbarīki

Baļķu satvērējs

VOLVO IZVĒLES APRĪKOJUMA IZVĒLE

Ugunsdzēsšanas sistēma



Radara noteikšanas sistēma



Baļķu stūmējs



LED gaismu pakotne



Rotējoša bākuguns, LED



Ar šķidrumu pildītas aizmugures riepas



Ne visi produkti ir pieejami visos tirgos. Saskaņā ar mūsu pastāvīgas attīstības politiku mēs paturam tiesības bez iepriekšēja brīdinājuma mainīt specifikācijas un konstrukciju. Attēlos var nebūt parādīta mašīnas standarta versija.

VOLVO

Volvo Construction Equipment

volvoce.com