

Volvo Construction Equipment
Building Tomorrow



L180H HIGH-LIFT

Chargeuses sur pneus Volvo 34,9 - 38,0 t 341 ch



ALLEZ PLUS LOIN, LEVEZ PLUS HAUT

Bien que la nouvelle L180H High-Lift de la série H possède le même design que le modèle précédent, cette machine a été modernisée, grâce aux dernières technologies innovantes, afin d'augmenter sa productivité et son rendement énergétique. Grâce à une capacité de levage de grande hauteur exclusive à Volvo, la L180H High-Lift repousse les limites des chargeuses sur pneus ordinaires.

Volvo a été le premier à présenter une chargeuse sur pneus High-Lift,
en 1974. Reposant sur des années d'expérience, la nouvelle Volvo L180H High-Lift a été tout spécialement conçue, du châssis à la pince, pour les applications de manutention de grumes.



60 % d'espace de stockage en plus

Optimisez l'espace dans votre parc et gagnez jusqu'à 60 % de capacité de stockage grâce au groupe de travail à grande hauteur de levage de la L180H High-Lift. La L180H High-Lift combine une excellente stabilité avec une grande portée (3 mètres), ce qui lui permet d'empiler des troncs jusqu'à 6,50 mètres de hauteur.

Une gamme complète de grappins

Pour vous permettre de choisir le tronc que vous voulez dans la pile, le grappin Volvo rotatif, inclinable et doté d'amortisseurs intégrés, offre une orientation continue sur 360°. Contactez votre concessionnaire pour plus d'informations sur notre gamme complète d'accessoires Volvo !

Des avantages qui reposent sur une base solide

Faite pour produire, la L180H High-Lift est basée sur les robustes châssis communs à nos chargeuses Série H, qui assurent fiabilité et stabilité lors de la circulation à grande vitesse sur les terrains difficiles. Cette capacité est encore améliorée par le système de suspension des bras de levage, qui absorbe les secousses et réduit le tangage.

Gagnez de la place pour stocker plus

Profitez du pousseur de grumes (option) pour pousser les troncs plus haut dans la pile et stocker davantage de bois. Permettant d'accroître la hauteur d'empilage de 30 % (1,50 m), le pousseur de grumes est un outil particulièrement efficace pour les applications de stockage de bois. Pour le confort et la sécurité, le pousseur de grumes fonctionne à l'aide de deux boutons-poussoirs situés à l'avant des leviers de commande hydraulique.



Un rendement élevé

La nouvelle L180H High-Lift associe la dernière technologie Volvo et des fonctions de puissance améliorées, entraînant une augmentation du rendement énergétique de 5 % et de la productivité de 5 % également par rapport à la série précédente.

Jusqu'à 5 % d'économie de carburant

Travaillez plus tout en consommant moins de carburant : grâce à des technologies de pointe et des fonctionnalités innovantes, nos chargeuses Série H offrent un rendement énergétique supérieur de 5 % à celui des machines précédentes.

Cette amélioration provient notamment du moteur puissant, de l'Optishift de seconde génération, de l'optimisation des accessoires et du nouveau frein de stationnement à disque sec, qui élimine les pertes de puissance par friction.



Augmentez votre productivité de 5 %

Pour des performances optimales, la chargeuse sur pneus L180H High-Lift est dotée d'une nouvelle boîte de vitesses, qui travaille en parfaite harmonie avec le moteur et les essieux. Le nouveau convertisseur développe un couple plus élevé pour de meilleures performances à bas régime. Pour une réactivité et une souplesse accrues, l'étagement des rapports a été optimisé.

Eco Pédale

Réduisez l'usure de la machine et économisez du carburant avec la pédale Eco. Une exclusivité Volvo : la pédale Eco encourage une utilisation économique en exerçant une contre-pression mécanique en cas d'utilisation abusive de l'accélérateur.



Freinage automatique à l'inversion de marche (RBB)

Avec la technologie RBB, brevetée par Volvo, profitez d'un confort de conduite accru et d'une longévité supérieure des composants de votre machine. Lorsque l'opérateur inverse le sens de marche, le système RBB freine automatiquement la machine en réduisant le régime du moteur et en appliquant les freins de service, ce qui réduit notablement les contraintes subies par la chaîne cinématique.



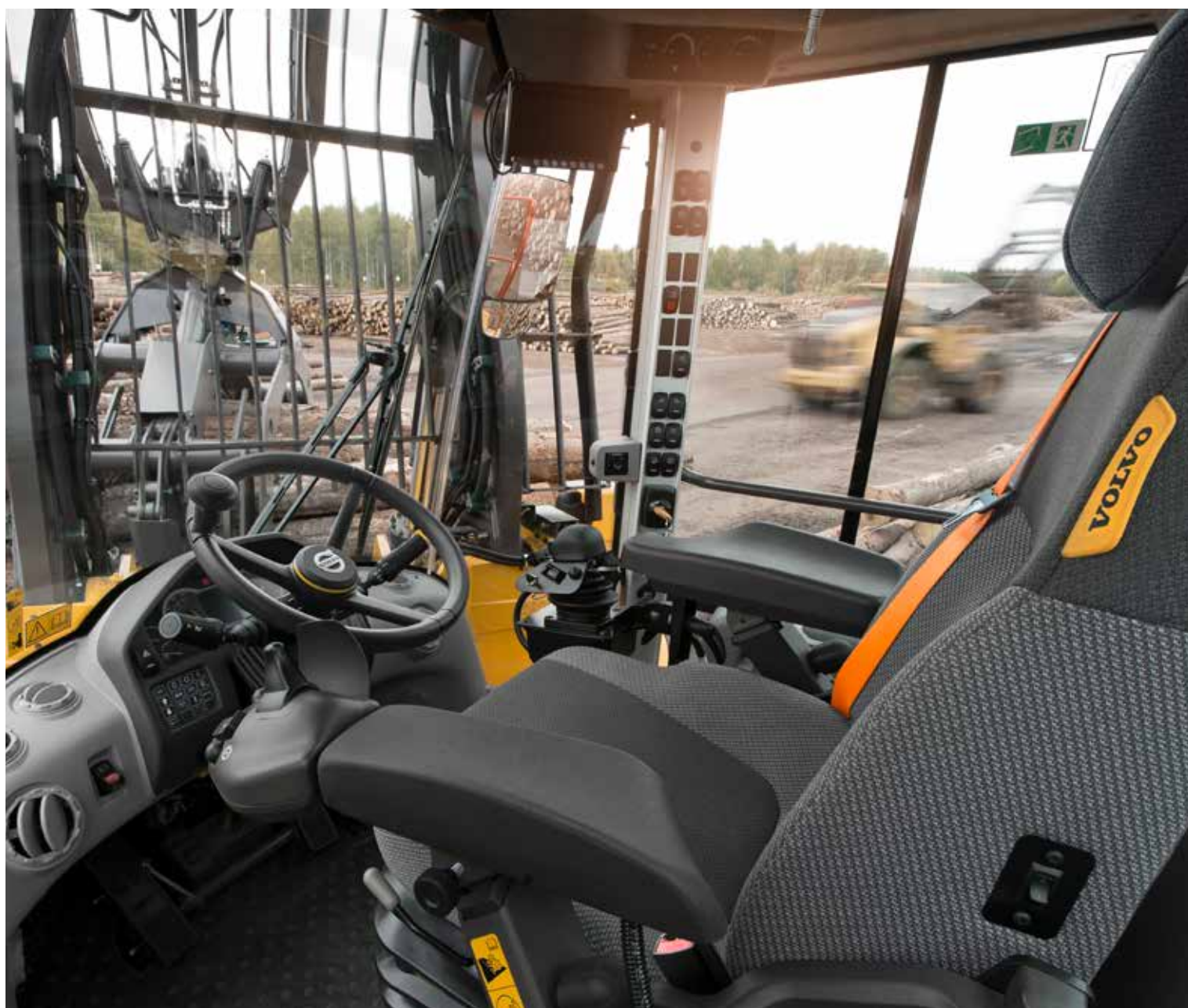


TRANSMISSION OPTISHIFT 2

Pour accélérer les cycles de travail et améliorer le rendement de la machine, la transmission OptiShift 2 permet de régler le seuil d'enclenchement de verrouillage du convertisseur. Ce nouvel OptiShift combine la technologie RBB (freinage automatique à l'inversion de marche) et un nouveau convertisseur de couple verrouillable qui crée un entraînement direct entre le moteur et la boîte de vitesses.



Je travaille sur la ligne de tri : j'extraits les troncs sélectionnés des compartiments de tri. La chargeuse sur pneus Volvo est une excellente machine, simple à utiliser et conviviale. Qu'il s'agisse des commandes ou du système hydraulique, tout est parfait.
Vladimir Golubev, conducteur de chargeuse sur pneus, Malinovskiy Sawmill, Sibérie Occidentale (Russie)



PLÉBISCITÉE PAR LES CONDUCTEURS

Travaillez confortablement dans la meilleure cabine du marché. La cabine Volvo CareCab peut d'ailleurs être équipée d'un nouveau siège entièrement réglable. Accédez à la cabine en toute sécurité et sans effort à l'aide des marches et ouvrez la porte facilement, grâce à l'ouverture télécommandée en option.

Construites autour de l'opérateur

Construite avec le client, pour le client, la L180H High-Lift possède une large gamme de fonctions améliorant la conduite, dont le CDC, Comfort Drive Control. Pour une productivité accrue, la cabine Volvo peut être personnalisée en fonction de vos préférences.

Visibilité

Pour améliorer la visibilité, la High-Lift dispose de nouveaux rétroviseurs et est équipée d'une caméra de recul. Disponible en option, un système de détection radar, couplé à la caméra de recul, avertit l'opérateur par des alarmes sonore et visuelle en cas d'obstacles qui échappent à son champ de vision. Des mains courantes et marches orange ont été placées sur la machine afin d'être bien visibles pour le conducteur et l'équipe de maintenance.



Productivité et confort

Assurez un contrôle précis du système hydraulique au moyen d'un levier spécialement conçu, avec de nombreuses fonctions. Pour une précision accrue et des cycles de travail plus rapides, la L180H High-Lift peut être équipée du système de direction par manette électro-proportionnelle (CDC). La direction CDC permet de diriger la machine à l'aide d'un joystick intégré à l'accoudoir.



Formation des opérateurs

Améliorez votre productivité et réduisez votre consommation de carburant en offrant à vos opérateurs une formation axée sur l'efficacité. Les formations de l'opérateur proposées par Volvo intègrent les pratiques professionnelles les plus avancées de notre secteur d'activité.



Populaire

Robuste dans les applications exigeantes, la L180H High-Lift est construite pour durer. Préservez la longévité de votre machine grâce à sa facilité d'entretien exemplaire et à l'assistance proactive de votre concessionnaire. Profitez des nombreux contrats d'entretien et de réparation personnalisés qu'il peut vous proposer.

Volvo ACTIVE CARE

Gardez votre machine en mouvement avec Volvo ACTIVE CARE. Volvo suit distance l'état de votre machine, ce qui permet de prévoir les pannes potentielles avant qu'elles ne se produisent. Cela vous donne plus de temps pour vous concentrer sur vos activités, évite les immobilisations imprévues et minimise les coûts de réparation.



Robustesse et longévité

Construites pour travailler dur et longtemps, les chargeuses Série H sont basées sur des châssis et des transmissions renforcés Volvo. Le ventilateur hydraulique maintient une température optimale des composants. La fonction d'inversion (option) permet d'inverser à intervalles réguliers son sens de rotation pour nettoyer les faisceaux des radiateurs. Pour une longévité accrue, les freins immergés sont montés dans l'extrémité des ponts et ceux-ci bénéficient de refroidisseurs.



Nous sommes à vos côtés

Préservez la productivité et la disponibilité de votre machine en faisant appel à notre gamme complète de pièces détachées, testées et approuvées par Volvo, immédiatement disponibles, et couvertes par la garantie Volvo. Nous sommes là pour vous aider à rester en prise : profitez de nos contrats d'entretien et de réparation, personnalisables selon vos besoins.



Grâce à ses accessoires spécialement conçus pour la manutention de grumes, Volvo se place loin devant d'autres constructeurs. Et si nous devions choisir une seule marque, nous choisirions Volvo, en raison de sa philosophie d'une part, mais aussi pour des raisons économiques, d'autre part.

**Hans Weinzierl Junior, Directeur général,
Holzwerke Weinzierl, Vilshofen (Allemagne)**





UNE FACILITÉ D'ENTRETIEN SANS ÉGALE SUR LE MARCHÉ

Pour simplifier les entretiens, le capot moteur à grande ouverture bénéficie d'une ouverture électrique. Ne soyez pas pris au dépourvu et contrôlez l'état de vos freins grâce aux indicateurs d'usure situés sur les roues. Pour éviter que des impuretés ou de l'humidité pénètrent dans les composants, ils possèdent tous des filtres reniflards remplaçables, montés à des emplacements aisément accessibles.

CONÇUS POUR LES APPLICATIONS LES PLUS EXIGEANTES

- Rétroviseurs redessinés
- Caméra de recul
- Siège Premium réglable (en option)
- Direction par manette électro-proportionnelle (CDC) (option)
- Système de détection radar (option)

RENDEMENT ÉNERGÉTIQUE ACCRU DE 5 %

- OptiShift de dernière génération
- Contrôle d'adhérence
- Frein sec P
- Pédale Eco
- Freinage automatique à l'inversion de marche (RBB)

MAXIMISEZ LA DISPONIBILITÉ DE VOTRE MACHINE

- Intervalle entre les vidanges d'huile moteur 1 000 h
- Remplissage en huile hydraulique plus rapide grâce au nouveau raccord
- Cabine basculante, capot moteur électronique
- Indicateurs d'usure des freins
- Freins immergés dans l'extrémité des ponts
- Filtres reniflards remplaçables



Un nouvel échelon dans le rendement

FAITE POUR LES OBJECTIFS AMBITIEUX

- Nouvelle boîte de vitesses et nouvel étagement des rapports : productivité accrue de 5 %
- Bras à grande hauteur : portée de 3 m, empilage jusqu'à 6,5 m
- Châssis de chargeuse sur pneus Série H
- Pousseur de grumes : jusqu'à 30 % de hauteur d'empilage supplémentaire
- Gamme complète de grappins

NOUS SOMMES À VOS CÔTÉS

- Pièces d'origine Volvo
- Formation des opérateurs
- Volvo ACTIVE CARE



Volvo L180H High-Lift – Détails

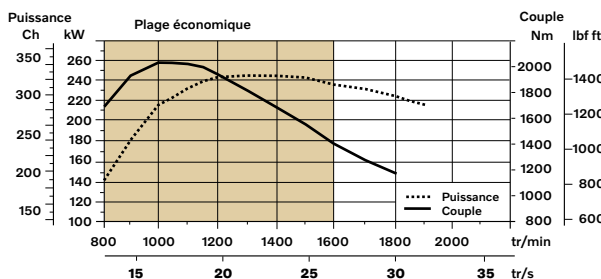
Moteur

Moteur turbodiesel à 6 cylindres en ligne de 13 litres avec technique V-ACT, 4 soupapes par cylindre, arbres à cames en tête et injecteurs commandés électroniquement conforme aux normes Stage V. Chemises humides remplaçables, guides et sièges de soupapes remplaçables. Accélérateur électrique contrôlé par pédale ou commande manuelle (option).

Filtration d'air : Trois étages : - filtre principal - filtre de sécurité.

Système de refroidissement : ventilateur à entraînement hydraulique.

Moteur	Moteur Volvo	D13J
Puissance maxi à	tr/min	1 300 - 1 400
ECE R120 nette	kW	251
	ch	341
ISO 9249, SAE J1349, nette	kW	250
	ch	340
Couple max. à	tr/min	1 000
SAE J1995 brut	Nm	2 030
ISO 9249, SAE J1349 net	Nm	2 024
Plage économique	tr/min	800 - 1 600
Cylindrée	L	12,8



Système de freins

Freins de route : double circuit de freinage Volvo avec accumulateurs chargés à l'azote. Freins hydrauliques à disques immergés dans l'extrémité des ponts, refroidis par circulation d'huile. Un contacteur au tableau de bord permet à l'opérateur d'activer / désactiver le débrayage automatique de la transmission au freinage.

Frein de stationnement : frein à disque sec. Enclenchement par ressorts, libération électro-hydraulique commandée par un contacteur au tableau de bord.

Frein de secours : double circuit de freinage avec accumulateurs rechargeables. Un des circuits, ou le frein de stationnement, satisfait à toutes les exigences de sécurité.

Norme : le système de freinage est conforme à la norme ISO 3450.

Nombre de disques de frein par roue avant		1
Accumulateurs	L	2 x 1,0 + 1 x 0,5

Système électrique

Système central de surveillance :

système électrique Contronic avec témoin lumineux central et alarme sonore pour les fonctions suivantes : - Dysfonctionnement moteur - Pression de direction insuffisante - Surrégime moteur - Communication interrompue avec l'unité de contrôle électronique
Témoin lumineux central et alarme sonore pour les fonctions suivantes (lorsqu'un rapport est engagé). - Pression d'huile moteur insuffisante - Température d'huile moteur élevée - Température d'air d'admission élevée - Niveau de liquide de refroidissement insuffisant - Température de liquide de refroidissement élevée - Pression élevée dans le bas moteur - Pression d'huile de boîte de vitesses insuffisante - Température d'huile de boîte de vitesses élevée - Pression de freinage insuffisante - Frein de stationnement enclenché - Défaut des accumulateurs de freinage - Niveau d'huile hydraulique insuffisant - Température d'huile hydraulique élevée - Surrégime dans le rapport engagé - Température élevée de l'huile de refroidissement des freins avant et arrière.

Tension	V	24
Batteries	V	2 x 12
Capacité des batteries	Ah	2 x 170
Capacité de démarrage à froid, env.	A	1 000
Alternateur	W / A	2 280/80
Puissance du démarreur	kW	7

Transmission

Convertisseur de couple : mono-étagé.

Boîte de vitesses : boîte de vitesses Volvo à arbre intermédiaire, commandée par levier unique. Passage rapide et souple des rapports grâce au pilotage par valve proportionnelle PWM. Convertisseur de couple verrouillable.

Boîte de vitesses : boîte de vitesses PowerShift automatique Volvo (APS) avec passage entièrement automatique de rapports 1-4 et sélecteur de mode permettant de choisir entre 4 programmes différents, y compris AUTO. Également équipée du contrôle d'adhérence pour éviter le patinage.

Ponts : arbres de roues Volvo entièrement flottants avec réducteurs de type planétaire dans les moyeux et carter de pont en fonte ductile. Essieu avant fixe, essieu arrière oscillant. Blocage de différentiel 100 % dans le pont avant.

Boîte de vitesses	Volvo	HTL 223
Multiplification du couple, rapport de calage		2.09:1
Vitesse de pointe, avant / arrière		
1er rapport	km/h	6.1
2ème rapport	km/h	12.6
3ème rapport	km/h	23.5
4ème rapport	km/h	38
Remarque : la vitesse en 4ème rapport est limitée par l'ECU		
Avec des pneus		800/65R29
Essieu avant / essieu arrière		AWB 40B
Oscillation de l'essieu arrière	± °	13
Garde au sol	mm	610
à oscillation	°	13

Cabine

Instrumentation : toutes les informations importantes sont regroupées au centre du tableau de bord, dans le champ vision du conducteur. Ecran d'affichage pour système de surveillance Contronic 3.0.

Chauffage et dégivrage : résistance chauffante à aspiration d'air frais filtré et ventilateur à commande automatique et manuelle à 11 vitesses. Evénements de dégivrage rapide sous toutes les surfaces vitrées.

Siège conducteur : siège conducteur avec suspension réglable et ceinture de sécurité à enrouleur. Le siège est monté sur une console fixée à la face arrière de la cabine. Les forces éventuellement générées par la ceinture de sécurité sont absorbées par les rails du siège.

Normes : la cabine est testée et homologuée ROPS (ISO 3471) et FOPS (ISO 3449). La cabine est également conforme aux exigences des normes ISO 6055 (Protège-conducteur - Véhicules industriels) et SAE J386 (Système de retenue de l'opérateur).

La climatisation de cette machine (si elle en est équipée) utilise du réfrigérant de type R134a. Contient du gaz fluoré à effet de serre R134a, potentiel de réchauffement global 1 430 t équ. CO₂

Ventilation	m ³ /min	9
Capacité de chauffage	kW	16
Climatisation, en option	kW	7.5

Système de direction

Système de direction : direction par châssis articulé à commande hydrostatique à détection de charge.

Alimentation du système : alimentation du système, prioritaire, est assurée par une pompe à pistons axiaux à détection de charge.

Vérins de direction : 2 vérins à double effet.

Vérins de direction		2
Alésage	mm	100
Diamètre de tige	mm	60
Course	mm	525
Pression de service	MPa	21
Débit max.	L/min	252
Angle de direction max.	± °	37

Contenances

Accessibilité pour entretien : capot de grande dimension, facile à ouvrir, couvrant l'intégralité du compartiment moteur, à commande électrique. Filtres à huile et filtres reniflards conçus pour des intervalles d'entretien allongés. Un adaptateur rapide sur le réservoir hydraulique permet un remplissage rapide en huile hydraulique. Possibilité de surveiller, consigner et analyser les données pour faciliter la recherche de pannes.

Réservoir carburant	L	366
Réservoir d'AdBlue®	L	31
Liquide de refroidissement moteur	L	55
Réservoir d'huile hydraulique	L	156
Huile de boîte de vitesses	L	48
Huile moteur	L	50
Huile d'essieu avant	L	46
Huile d'essieu arrière	L	55

Système de bras de levage

Le système de bras de grande hauteur Volvo est une structure robuste et stable conçue en interne offrant une visibilité optimale tout au long du cycle de travail. Ce nouveau groupe de travail offre une hauteur de placement supérieure et la possibilité d'orienter le grappin ouvert sur 360° à hauteur de levage maximale. La hauteur de levage est de 5,80 m sous le grappin fermé. Le système de bras de levage comporte également une protection de pare-brise.

Vérins de levage		2
Alésage	mm	140
Diamètre de tige	mm	110
Course	mm	2 220
Vérin de cavage		2
Alésage	mm	140
Diamètre de tige	mm	70
Course	mm	691

Système hydraulique

Alimentation : 2 pompes à pistons axiaux à détection de charge et cylindrée variable. Le système de direction est toujours alimenté en priorité par une des deux pompes.

Distributeurs : deux distributeurs principaux. Distributeur principal 1 : 2 sections pour le levage et le cavage. Distributeur principal 2 : 4 sections pour l'ouverture/fermeture, l'inclinaison et l'orientation du grappin, et le pousseur de grumes (équipement en option).

Filtre : filtration à débit libre à travers une cartouche filtrante 10 microns (filtre absolu).

Pression de service max., pompe 1	MPa	20
Pression de service max., pompe 2	MPa	21
Système de pilotage	MPa	3.2 - 4.0
Abaissement, à vide (de hauteur max. à hauteur min.)	s	6

Niveau sonore

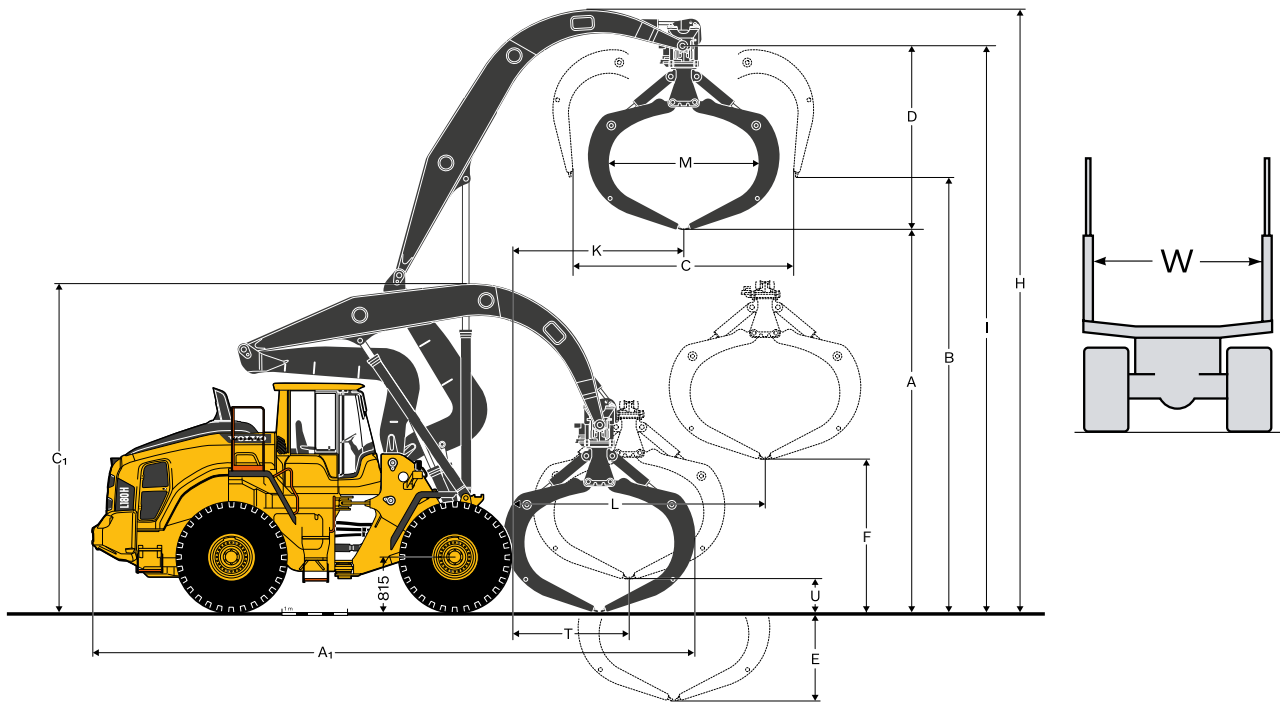
Niveau sonore intérieur selon la norme ISO 6396

L _{pA}	dB	70
-----------------	----	----

Niveau sonore extérieur selon la norme ISO 6395 et la Directive européenne relative au bruit 2000/14/CE

L _{wA}	dB	108
-----------------	----	-----

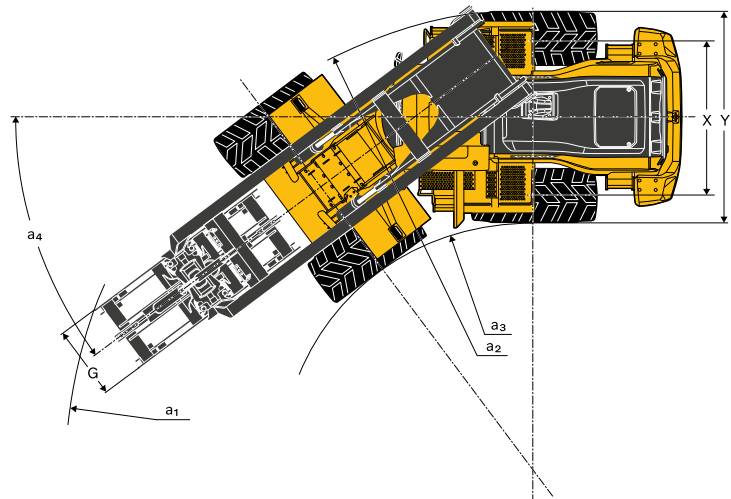
Caractéristiques techniques








Pneus : 775/65 R29*

Grappin à tête rotative, 360°, 3,2 m², 82127

A ₁	Grappin positionné en long – avec pousseur de grumes	mm	9 600 9 916
A ₂	Grappin incliné vers l'avant	mm	10 590
C ₁	Grappin positionné en long	mm	5 160
C ₂	Grappin incliné vers l'avant	mm	4 760
H		mm	9 132
I		mm	8 930
K		mm	2 760
L		mm	3 990
T		mm	1 885
U		mm	490
X		mm	2 280
Y		mm	3 080
a ₁		mm	7 630
a ₂		mm	6 840
a ₃		mm	3 830
a ₄		°	± 37



Note : Lors du chargement d'un véhicule, la largeur de la pince à grumes (cote M) doit être inférieure de 150 mm à la distance entre les ranchers (W).

		Longueur bois de construction 5,0 m		Longueur bois de construction 4,0 m	Longueur bois à pâte 4,0 m	
						
Pneumatiques 775/65 R29*						
Surface de prise	m ²	3,2	3,2	3,5	3,8	3,8
Poids du grappin	kg	1 880	2 050/1 960	2 150	2 020/1 940	2 210
Charge utile	kg	8 800	8 600/8 700	8 500	8 600/8 700	8 500
A	mm	5 800	5 800	5 700	5 350	5 350
B	mm	6 700	6 700	6 600	6 450	6 450
C	mm	3 630	3 630	3 750	4 500	4 500
D	mm	2 900	2 900	2 850	3 350	3 200
E	mm	1 330	1 330	1 430	1 780	1 780
F	mm	2 255	2 255	2 150	1 800	1 800
G	mm	1 100	1 100/900	1 100	1 100/900	900
M	mm	2 400	2 400	2 550	2 350	2 350
Poids opérationnel*	kg	34 935	35 105/35 015	35 205	35 075/34 995	35 265
Grumes courtes (bois à pâte)					x	x
Bois de construction		x	x	x		
Manutention finale		x	x	x	x	x
Chargement / déchargement de camions		x	x	x	x / x	x / x
Déchargement contre un mur					x	x
Avec bras de grappin hydrauliques			x	x		x
Avec chaîne triplex		x			x	
Référence		91 852	82 127/82 126	82 128	94 463/93 607	82 129

* Le poids du liquide de lestage des pneus arrière est inclus.

Le liquide de lestage des pneus avant (option) accroît le poids opérationnel de 1 830 kg. Le pousseur de grumes (Réf. 84181) accroît le poids opérationnel de 800 kg. La grille de protection de la calandre (WL86023) accroît le poids opérationnel de 140 kg. Le système de protection contre l'incendie accroît le poids opérationnel de 85 kg.

Équipement

ÉQUIPEMENT STANDARD

Moteur

Système de traitement de l'échappement
Filtre à air à 3 étages : préfiltre, filtre principal et filtre de sécurité
Jauge de liquide de refroidissement
Préchauffage de l'air d'admission
Préfiltre à carburant avec décanteur
Filtre à carburant
Reniflard de bas moteur avec recyclage de l'huile
Ventilateur de refroidissement réversible
Protection de la prise d'air frais du refroidissement moteur

Transmission

Boîte de vitesses Automatic Power Shift
Passage automatique piloté des rapports 1 - 4
Passage des rapports piloté par valve PWM
Forward and reverse switch by hydraulic lever console
Contrôle d'adhérence
Jauge transparente de niveau d'huile de boîte de vitesses
Différentiel avant : blocage hydraulique 100 %. Différentiel arrière : libre.
Technologie OptiShift
Verrouillage du convertisseur dès le 1er rapport.

Système électrique

24 V, faisceau électrique préconfiguré pour l'installation d'accessoires
Alternateur 24 V / 80 A / 2280 W
Coupe-batteries
Jauge de carburant
Horamètre
Avertisseur sonore électrique

Combiné d'instruments :
Niveau de carburant
Niveau de fluide d'échappement diesel/AdBlue
Température de boîte de vitesses
Température de liquide de refroidissement
Éclairage des instruments

Éclairage :
Deux phares halogènes avant avec feux de route et feux de croisement
Feux de stationnement
Deux feux stop et feux AR
Indicateurs de direction avec fonction signalisation détresse
Projecteurs halogènes (2 AV et 2 AR)

ÉQUIPEMENT STANDARD

Système de contrôle permanent Contronic

Surveillance et enregistrement des données opérationnelles
Ecran d'affichage Contronic
Consommation de carburant
Consommation d'AdBlue®
Température ambiante
Horloge
Test de sécurité des témoins d'avertissement
Test de sécurité du système de freinage
Test de sécurité, niveau sonore du ventilateur à régime max.

Témoins d'alarme et de contrôle :
Charge de batterie
Frein de stationnement

Messages d'alarme et affichés :

Régénération
Température du liquide de refroidissement moteur
Température d'air de suralimentation
Température d'huile moteur
Pression d'huile moteur
Température d'huile de transmission
Pression d'huile de transmission
Température d'huile hydraulique
Pression de freinage
Frein de stationnement serré
Charge de freinage
Surrégime lors du braquage
Température d'huile d'essieu
Pression direction
Pression carter moteur
Outil déverrouillé
Avertissement ceinture de sécurité

Alarmes de niveau :

Niveau de carburant
Niveau de fluide d'échappement diesel/AdBlue
Niveau d'huile moteur
Niveau du liquide de refroidissement du moteur
Niveau d'huile de boîte
Niveau d'huile hydraulique
Niveau de liquide lave-glace

Limitation du couple moteur en cas d'anomalie :

Température élevée du liquide de refroidissement moteur
Température élevée d'huile moteur
Faible pression d'huile moteur
Pression carter élevée
Température élevée d'air de suralimentation

Mise au ralenti du moteur en cas d'anomalie :

Température élevée d'huile de transmission
Patinage des embrayages de boîte de vitesses

Clavier numérique rétro-éclairé

Interdiction de démarrage en cas de rapport engagé

Système hydraulique

Distributeur principal, 2 sections double effet à pilotage hydraulique
Pompes à piston axial à cylindrée variable (3) pour
1 Hydraulique de travail, hydraulique de pilotage et système de freinage
2 Hydraulique de travail, hydraulique de pilotage et système de freinage
3 Ventilateur de refroidissement et système de freinage

Commandes à pilotage électro-hydraulique

Verrouillage électronique des fonctions hydrauliques

Arrêt automatique des bras de levage

Positionnement automatique du godet

Vérins à double effet

Jauge transparente de niveau d'huile hydraulique

Refroidisseur d'huile hydraulique

Système de suspension de la flèche

Système de freinage

Double circuit de freinage

Double pédale de frein

Système de freinage de secours

Frein de stationnement électro-hydraulique

Indicateurs d'usure des freins

Refroidisseur d'huile et filtre, pont avant et pont arrière

ÉQUIPEMENT STANDARD

Cabine

ROPS (ISO 3471), FOPS (ISO 3449)
Clé unique démarrage / porte
Isolation phonique
Allume-cigare / prise 24 V
Porte verrouillable
Chauffage / dégivrage à aspiration d'air extérieur
Prise d'air extérieur à double filtration
Régulation automatique de la température
Tapis de sol
Deux plafonniers
Rétroviseurs intérieurs
Deux rétroviseurs extérieurs
Vitre coulissante, côté droit
Pare-brise en verre teinté
Ceinture de sécurité à enrouleur (SAE J386)
Colonne de direction réglable
Espace de rangement
Porte-document
Pare-soleil
Porte-gobelet
Windshield washer front and rear
Essuie-glaces de pare-brise et de vitre arrière
Essuie-glaces avant et arrière à fonction intermittente

Entretien et maintenance

Graissage centralisé automatique
Bouchon de vidange et bouchon de remplissage d'huile moteur placés à un endroit aisément accessible
Bouchon de vidange et bouchon de remplissage d'huile de boîte de vitesses placés à un endroit aisément accessible
Points de graissage regroupés à des endroits aisément accessibles à hauteur d'homme
Prises de pression à connexion rapide pour la boîte de vitesses et le système hydraulique
Remplissage en huile hydraulique à raccord rapide
Coffre à outillage, verrouillable

Équipement extérieur

Mains courantes orange Hi-Viz
Garde-boue avant et arrière
Silentblocs caoutchouc/huile de suspension de cabine
Silentblocs caoutchouc de suspension du moteur et de la boîte de vitesses
Barre de verrouillage de l'articulation de direction
Préparation pour la protection antivandalisme pour Compartiment moteur Grille de calandre
Anneaux de levage
Anneaux d'arrimage
Contrepoids usiné
Contrepoids préperçé pour des grilles de protection supplémentaires

Équipements divers

Contrepoids, manutention de grumes

ÉQUIPEMENT EN OPTION

Moteur

Préfiltre à air, type cyclonique
Préfiltre à air, type à bain d'huile
Pré-filtre à air, type turbo
Arrêt automatique du moteur
Arrêt moteur temporisé
Réchauffeur de bloc moteur
Crépine de remplissage de carburant
Réchauffeur de carburant
Commande manuelle d'accélérateur
Régime max. ventilateur, climats chauds
Radiateur moteur à protection anti-corrosion spéciale
Ventilateur réversible et refroidisseurs de l'huile des ponts

Pneumatiques

775/65 R29

Transmission

Limiteur de vitesse

Système électrique

Système antivol
Contacteur d'arrêt d'urgence
Dispositif de consignation
Phares, réglage asymétrique gauche
Support de plaque d'immatriculation, avec éclairage
Caméra de recul, écran LCD couleur dans la cabine
Reduced function working lights, reverse gear activated
Alarme de recul, sonore
Alarme de recul, sonore, multifréquence
Feu de recul, à éclats
Feux de gabarit latéraux
Gyrophare LED
Gyrophare LED, automatique
Phares LED
Feux arrière LED
Feux de travail LED, accessoires
Feux de travail LED sur la cabine, avant et arrière
Feux de travail LED sur l'avant de la cabine, 2 ou 4 feux
Feux de travail LED sur l'arrière de la cabine, 2 ou 4 feux
Feux de travail LED arrière, protégés par une grille, 2 feux
Feux de travail LED avant, au-dessus des phares, 2 feux
Feux de travail LED latéraux, sur la cabine, 4 feux
Feux de travail LED, accessoires, 6 feux
Packages de feux LED
Feux de travail halogènes, accessoires
Feux de travail halogènes sur la cabine, avant et arrière
Feux de travail halogènes sur la cabine, arrière
Unité d'alimentation électrique 24 V
Système de détection radar
Connecteur pour démarrage de secours, type OTAN

Système hydraulique

Huile hydraulique biodégradable Volvo
Huile hydraulique, non inflammable
Huile hydraulique pour climats chauds

Système de freinage

Conduites de freins en acier inoxydable

Équipement

ÉQUIPEMENT EN OPTION

Cabine

Manuel de l'Opérateur fixé à la cabine
Climatisation à régulation automatique
Panneau de commande de la climatisation, en degrés Fahrenheit
Filtre anti-amianté (air cabine)
Cendrier
Préfiltre cyclonique, air de ventilation
Filtre au charbon actif (air cabine)
Plaque de fermeture, sous la cabine
Support pour glacière
Accoudoir pour siège Volvo, côté gauche
Siège Volvo renforcé à suspension pneumatique, chauffage intégré et dossier haut
Siège à suspension pneumatique (standard), ceinture de sécurité 2 points
Siège à suspension pneumatique (standard), ceinture de sécurité 3 points
Siège ISRI, Premium Comfort
Siège conducteur ISRI Premium Comfort, ceinture de sécurité 3 points
Kit d'installation autoradio avec prise 12 V, côté gauche
Kit d'installation autoradio avec prise 12 V, côté droit
Autoradio avec connexions AUX / USB / Bluetooth
Radio numérique
Caisson de basses
Boule de volant de direction
Pare-soleil, vitre arrière
Pare-soleils, vitres latérales
Chauffage de cabine programmable
Vitre coulissante, porte
Clé universelle démarrage / porte
Ouverture de la porte à distance
Miroir de vision avant
Chauffage de cabine sur secteur, 240 V
Arrêt moteur temporisé

Entretien et maintenance

Kit de prélèvement d'huile
Pompe de remplissage du système de graissage automatique
Kit d'outillage
Kit de clé à écrous de roue
Vidange rapide de l'huile moteur
Kit de nettoyage, avec pistolet pneumatique
Pompe de vidange rapide (ROX)
CareTrack, GSM, GSM / Satellite
Surveillance télématique, abonnement

Équipements de protection

Plaque de blindage sous le châssis arrière
Plaque de blindage sous le châssis arrière, carter moteur
Plaque de blindage, articulation centrale et châssis arrière
Capot de protection, châssis arrière
Toit de cabine renforcé
Grilles de protection des phares
Grille de protection de la calandre
Grilles de protection des feux arrière
Grilles de protection des vitres latérales et arrière

ÉQUIPEMENT EN OPTION

Équipement extérieur

Echelle d'accès à la cabine, montée sur caoutchouc
Système de protection contre l'incendie
Poignées sur contrepoids
Contrepoids, signalisation haute visibilité (chevrons)
Garde-boue enveloppants avec élargisseurs et bavettes inclus
Chape de remorquage

Équipements divers

Marquage CE
Direction par manette électro-proportionnelle (CDC)
Direction de secours avec fonction de test automatique
Autocollant conformité émissions sonores UE
Autocollant conformité émissions sonores USA
Autocollants réfléchissants, contours de la machine
Autocollants réfléchissants (bandes), contour de la cabine
Option pour engins sans dinitrol
Kit d'insonorisation, extérieur
Signe véhicule lent
Signe 50 km/h

Accessoires

Grappins à grumes

QUELQUES EXEMPLES D'OPTIONS VOLVO

Système d'extinction d'incendie



Système de détection radar



Pousseur de grumes



Package feux LED



Gyrophare LED



Pneus arrière avec ballast liquide



Tous nos produits ne sont pas disponibles pour tous les marchés. En raison de notre politique d'amélioration permanente, nous nous réservons le droit de modifier sans préavis la conception et les caractéristiques de nos produits. Les illustrations ne représentent pas forcément la version standard de la machine.

VOLVO

Volvo Construction Equipment

volvoce.com