

Volvo Construction Equipment
Building Tomorrow



L180H HIGH-LIFT

Volvo Radlader 34,9–38,0 t 341 PS



GRÖßERE REICHWEITE, MEHR HUBHÖHE

Der neue L180H High-Lift der H-Serie kann das gleiche bemerkenswerte Design wie die ehemalige G-Serie aufweisen, jedoch wurde diese Maschine mit der neuesten innovativen Technologie aktualisiert, um eine höhere Produktivität und bessere Kraftstoffeffizienz zu erreichen. Der L180H High-Lift ist kein Radlader wie jeder andere – dank der exklusiven High-Lift-Funktion von Volvo.

Ein seit 1974 bewährtes Konzept

Volvo präsentierte 1974 als erster Hersteller der Branche einen High-Lift-Radlader. Basierend auf jahrelanger Erfahrung wurde der neue Volvo L180H High-Lift speziell vom Rahmen bis zum Greifer, für den Holzumschlag entwickelt.



60 % mehr Platz

Optimieren Sie den Platz in Ihrem Holzlager und sparen Sie dank dem Light-Lift Armsystem des L180H High-Lift bis zu 60 % Lagerfläche. Bietet hervorragende Stabilität und lange Reichweite (3 Meter), um Stämme bis zu 6,5 Meter hoch zu stapeln.

Greifer-Sortiment

Damit Sie jeden Stamm auf dem Stapel erreichen können, ist der Volvo Greifer mit Rotatoreinheit um 360° drehbar und mit einem integrierten Stoßdämpfer und einer Kippfunktion ausgestattet. Weitere Informationen zu unserem kompletten Volvo Zubehörprogramm erhalten Sie bei Ihrem Händler.

Vorteile in der Basis

Die robuste Radladerbasis, die auf Produktivität ausgelegt ist, bietet Stabilität bei Fahrten in schwierigem Gelände bei hohen Geschwindigkeiten. Durch die Auslegerdämpfung werden die Stöße besser absorbiert und das Prellen reduziert.

Mehr Lagerfläche

Mit dem optionalen Stammschieber können Sie mehr Holz lagern und die Holzstämme höher stapeln. Der Stammschieber ist ein effizientes Werkzeug für den Holzumschlag: Er erhöht die Stapelhöhe um bis zu 30 % (1,5 m). Der Stammschieber wird für besseren Komfort und mehr Sicherheit von zwei Drucktasten vorn an den hydraulischen Steuerhebeln betätigt.



Produktivität in schwindelnden Höhen

Der neue L180H High-Lift kombiniert die neueste Volvo Technologie mit Leistung und verbesserten Funktionen. Dies führt zu einer bis zu 5% besseren Kraftstoffeffizienz und einer um 5% höheren Produktivität als bei der G-Serie.

Bis zu 5% mehr Kraftstoffeffizienz

Machen Sie mehr mit weniger Kraftstoff, der aktualisierte Motor der H-Serie bietet bis zu 5% mehr Kraftstoffeffizienz als die G-Serie. Der leistungsstarke OptiShift Motor der nächsten Generation, wird durch die optimierten Anbaugeräte und die neue P-Trockenbremse, wodurch die Schleppverluste eliminiert werden, weiter verstärkt.



Steigern Sie Ihre Produktivität um bis zu 5%

Für eine perfekte Stabilität und hohe Effizienz wurde der L180H High-Lift mit einem neuen Getriebe ausgestattet, das harmonisch mit dem Motor und den Achsen zusammenarbeitet. Der neue Drehmomentwandler liefert ein höheres Drehmoment, was zu einer besseren Leistung bei niedrigen Geschwindigkeiten führt. Für schnellere Beschleunigung und reibungslosen Betrieb wurden die Getriebeübersetzung optimiert.

ECO-Pedal

Vermindern Sie Maschinenverschleiß und erhöhen Sie die Kraftstoffeffizienz mit dem ECO-Pedal. Das einzigartige Volvo ECO-Pedal verbessert den wirtschaftlichen Betrieb, indem es eine mechanische Rückstoßkraft als Reaktion auf eine übermäßige Verwendung des Beschleunigers ausübt.



Reverse By Braking (RBB Bremsanlage)

Verlängern Sie die Lebensdauer Ihrer Motorkomponenten und erhöhen Sie den Bedienerkomfort mit RBB (Reverse By Braking) - mit Volvo Patent. Die Funktion bremst die Maschine ab, sobald der Fahrer einen Fahrtrichtungswechsel vornimmt, indem sie automatisch die Motordrehzahl verringert und die Betriebsbremse betätigt um eine Entlastung des Antriebsstrangs zu erreichen.



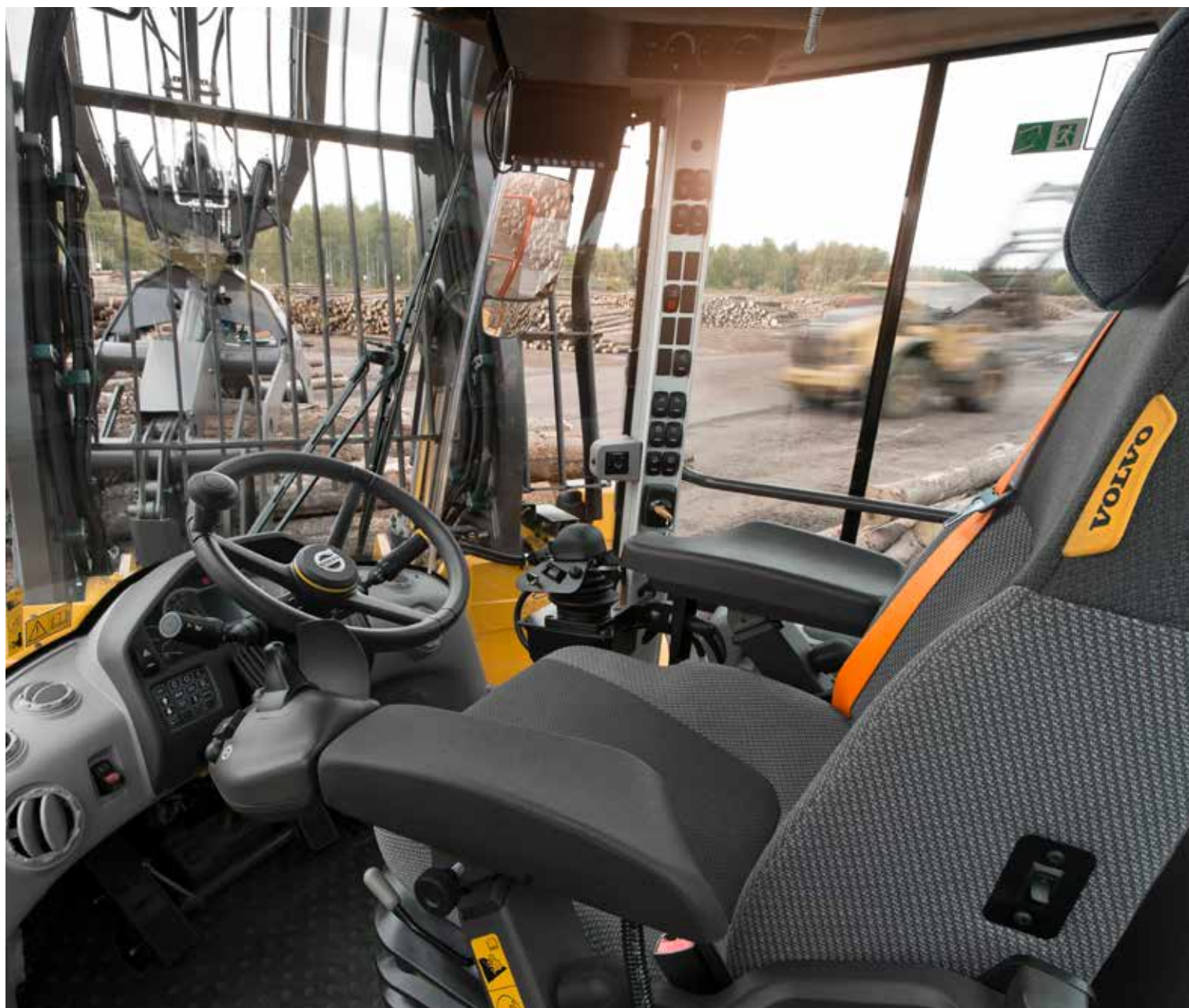


OPTISHIFT DER NEUEN GENERATION

Um die Zykluszeiten zu verkürzen und den Kraftstoffverbrauch zu senken, wird die Wandlerüberbrückung Ihrer Maschine an die neue OptiShift-Generation angepasst. Die verbesserte Technologie kombiniert die RBB-Funktion (Reverse By Braking) mit dem neuen Drehmomentwandler mit Wandlerüberbrückung, so dass eine direkte Kraftübertragung zwischen Motor und Getriebe gegeben ist.



*Ich biete Dienstleistungen für die Sortieranlage an und realisiere die Entnahme von sortiertem Holz aus den Boxen.
Der Volvo-Radlader ist eine ausgezeichnete, einfach zu bedienende und praktische Maschine. Steuerung und Hydraulik, alles hervorragend.
Vladimir Golubev, Radlader Fahrer, Malinovskiy Sawmill, Westsibirien (Russland)*



ERSTE WAHL DER FAHRER

Die beste Kabine auf dem Markt, die Volvo-Kabine, die sich mit dem neuen verstellbaren Sitz ausstatten lässt, bietet einen äußerst komfortablen Arbeitsplatz. Steigen Sie sicher und mühelos in die Kabine und öffnen Sie die Tür ganz einfach, dank des optionalen Fernbedienungsöffners.

Für den Fahrer konzipiert

Der gemeinsam mit dem Kunden und für den Kunden entwickelte L180H High-Lift, punktet mit einer Reihe von Merkmalen und Funktionen, um Ihnen die Arbeit mit der Maschine, einschließlich der Comfort Drive Steuerung, zu erleichtern. Zur Erhöhung der Produktivität lässt sich die Volvo-Kabine nach Ihren Vorlieben konfigurieren.

Übersicht

Zur besseren Übersicht verfügt der High-Lift über neue Rückspiegel und ist mit einer Rückfahrkamera ausgestattet. Das optionale Radar Erkennungssystem, funktioniert mit der Kamera, um den Bediener von unsichtbaren kommenden Objekten optisch und akustisch zu warnen. An der Maschine sind orangefarbene Handläufe und Stufen angebracht, die für Bediener und Wartungspersonal besonders sichtbar sind.



Angenehm produktiv

Sorgen Sie für eine präzise Steuerung der Hydraulik mit dem speziell entwickelten Multifunktionshebel. Die Komfort-Fahr-Steuerung bietet die Möglichkeit, die Maschine mit einem kleinen Hebel zu steuern, um eine bessere Steuerbarkeit und verbesserte Zykluszeiten, zu erreichen.



Bedienerschulung

Steigern Sie die Produktivität und reduzieren Sie den Kraftstoffverbrauch, indem Sie lernen, wie Sie Ihren Radlader auf die effizienteste Weise bedienen können. Volvo bietet Schulungen für Maschinenfahrer, die Empfehlungen aus der Praxis umfassen.



bei Anfrage

Der auf Langlebigkeit getrimmte L180H High-Lift bietet ausreichend Stärke auch für anspruchsvolle Arbeiten. Durch einfachen Servicezugang und proaktive Unterstützung durch Ihren Händler sowie flexible Wartungspläne garantieren Sie eine lange Lebensdauer Ihrer Maschine.

Volvo ACTIVE CARE

Mit Volvo ACTIVE CARE halten Sie Ihre Maschine in Schuss. Volvo kontrolliert von dem eigenen Uptime Center die Maschinendaten aus der Ferne. Dadurch können wir potentielle Ausfälle bereits vorhersagen, bevor sie eintreten. Dadurch können Sie sich besser auf ihren Betrieb konzentrieren, ungeplante Stillstandszeiten reduzieren und Reparaturkosten minimieren.



Auf Langlebigkeit ausgelegt

Die Radlader der H-Serie sind mit ihrem robusten, perfekt auf den Volvo-Antriebsstrang abgestimmten Rahmen auf eine lange Lebensdauer ausgelegt. Der hydraulisch angetriebene Kühlventilator regelt die Temperatur der Komponenten und kann automatisch rückwärts regeln, wodurch die Kühlaggregate selbstreinigend werden. Um eine lange Lebensdauer zu gewährleisten sind die Bremsen außen montiert und die Vorder- und Hinterachse werden durch die Ölzirkulation gekühlt.



Wir sind da, um Sie zu unterstützen

Mit unserem Angebot an sofort verfügbaren Volvo-Originalteilen mit uneingeschränkter Volvo-Garantie gewährleisten Sie die Produktivität und Betriebsbereitschaft Ihrer Maschine. Wir sind hier, um Ihnen zu helfen, auf dem richtigen Weg zu bleiben und flexible Wartungs- und Reparaturpläne anzubieten.



Volvo hat mit seinen speziellen Anbaugeräten für den Holzumschlag die Oberhand über andere Hersteller. Wenn wir uns für eine Marke entscheiden müssten, wäre das Volvo – aus philosophischen ebenso wie aus wirtschaftlichen Gründen.

**Hans Weinzierl Junior, Geschäftsführer,
Holzwerke Weinzierl, Vilshofen (Niederbayern)**





MAßSTÄBE SETZENDE WARTUNGSFREUNDLICHKEIT

Um einfache Wartungsarbeiten durchzuführen, lässt sich Volvo-Kabine um 30 beziehungsweise 70 Grad kippen, und die weit aufschwingende Motorhaube wird elektrisch betätigt. Indem Sie den Zustand der Bremsen mit den Verschleißanzeigen an den Rädern kontrollieren, sind Sie immer einen Schritt voraus. Um zu verhindern, dass Schmutz und Feuchtigkeit in die Komponenten eindringen, verfügt jedes über auswechselbare Belüftungsfilter.

MABGESCHNEIDERT FÜR DIE JEWEILIGE AUFGABE

- Neu gestaltete Rückspiegel
- Rückfahrkamera
- Verstellbarer Premium-Sitz (Sonderausrüstung)
- Comfort Drive Steuerung (Optional)
- Radarerkennungssystem (Optional)

BIS ZU 5 % BESSERE KRAFTSTOFFEFFIZIENZ

- Neue OptiShift Generation
- Zugkraftkontrolle
- Trockene Parkbremse
- ECO-Pedal
- Reverse By Braking (RBB Bremsanlage)

MAXIMIERUNG DER MASCHINENVERFÜGBARKEIT

- Motoröl-Wechselintervall: 1000 Stunden
- Schnelleres und saubereres Nachfüllen von Hydrauliköl dank neu montiertem Stutzen
- Kippbare Kabine, elektronisch betätigte Motorhaube
- Bremsverschleißanzeiger
- Außen montierte Bremsen
- Austauschbare Belüftungsfilter



Neue Effizienzniveaus

SETZEN SIE SICH HÖHERE ZIELE

- Neues Getriebe und Übersetzungsverhältnis: 5 % höhere Produktivität
- High-Lift-Hubarmsystem: Reichweite bis 3 m, Stapelhöhe bis 6,5 m
- Radlader Basis
- Stammschieber: bis zu 30% höhere Stapelfähigkeit
- Greifer Palette

WIR SIND HIER, UM SIE ZU UNTERSTÜTZEN

- Original-Ersatzteile von Volvo
- Fahrerschulung
- Volvo ACTIVE CARE



Volvo L180H High Lift im Detail

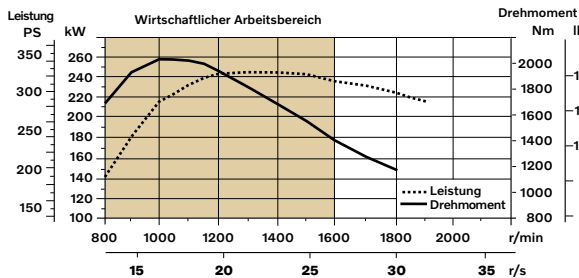
Motor

V-ACT Stufe V, 13l-Sechszylinder Turbodiesel-Reihenmotor mit 4 Ventilen pro Zylinder, obenliegender Nockenwelle und elektronisch gesteuerten Pumpe-Düse-Einheiten (PDE). Der Motor ist mit austauschbaren, nassen Zylinderlaufbuchsen, Ventilverführungen und Zylindersitzen ausgestattet. Die Befehle werden als elektrische Signale vom Gaspedal oder dem als Sonderausstattung erhältlichen Handgashebel übertragen.

Luftfilterung: Dreistufig: Hauptfilter, Sekundärfilter.

Kühlanlage: hydraulisch angetriebener Kühlerlüfter.

Motor	Volvo	D13J
Max. Leistung bei	r/min	1 300 - 1 400
ECE R120 net	kW	251
	PS	341
ISO 9249, SAE J1349 netto	kW	250
	PS	340
Max. Drehmoment bei	r/min	1 000
SAE J1995, brutto	Nm	2 030
ISO 9249, SAE J1349 netto	Nm	2 024
Wirtschaftlicher Arbeitsbereich	r/min	800 - 1 600
Hubraum	l	12,8



Bremsanlage

Betriebsbremse: Volvo Zweikreisystem, mit Stickstoff gefüllte Druckspeicher. Außen montierte, hydraulisch betätigte, vollständig gekapselte, ölgekühlte, nasse Lamellenbremsen. Mit einem Schalter an der A-Säule der Kabine kann der Fahrer die automatische Getriebeabschaltung beim Bremsen in vier Stufen vorwählen.

Feststellbremse: Trockene Scheibenbremse Federkraftbetätigte, elektrohydraulische Entriegelung über einen Schalter auf der Instrumententafel.

Sekundärbremse: Zweikreis-Bremsanlage mit aufladbaren Bremsdruckspeichern. Ein Kreis oder die Feststellbremse erfüllen alle Sicherheitsanforderungen.

Standardausführung: Die Bremsanlage entspricht den Anforderungen von ISO 3450.

Anzahl von Bremscheiben pro Rad (vorne)		1
Druckspeicher	l	2 x 1,0 + 1 x 0,5

Elektrische Anlage

Zentrale Warnanlage:

Contronic-Überwachungssystem mit zentraler Warnleuchte und Warnton für die folgenden Funktionen: - Schwere Motorstörung
- Niedriger Druck im Lenksystem - Warnung überhöhte Motordrehzahl
- Kommunikationsunterbrechung (Rechnerfehler)

Zentrale Warnleuchte und Warnton bei eingekoppeltem Getriebe für folgende Funktionen: - Niedriger Motoröldruck - Hohe Motoröltemperatur
- Hohe Ladelufttemperatur - Niedriger Füllstand Kühlmittel - Hohe Kühlmitteltemperatur - Hoher Druck im Kurbelwellengehäuse - Niedriger Getriebeöldruck - Hohe Getriebeöltemperatur - Niedriger Bremsdruck
- Angezogene Feststellbremse - Fehler beim Aufladen der Bremse
- Niedriger Füllstand Hydrauliköl - Hohe Hydrauliköltemperatur
- Überdrehen bei eingekoppeltem Getriebe - Hohe Öltemperatur des Kühlkreislaufs der Bremsen in Vorder- und Hinterachsen.

Spannung	V	24
Batterien	V	2 x 12
Batterieleistung	Ah	2x170
Kaltstartfähigkeit ca.	A	1 000
Generatorleistung	W/A	2 280/80
Leistung Anlassermotor	kW	7

Antriebsstrang

Drehmomentwandler: einstufig.

Getriebe: Volvo-Vorgelegegetriebe mit Einhebelbedienung. Schnelle und geschmeidige Gangschaltung, dank Pulsweitenmodulation (PWM). Drehmomentwandler mit Wandlerüberbrückung.

Getriebe: Volvo-APS-Schaltautomatik mit Vollautomatik 1-4 und Betriebsartenwahlschalter mit 4 verschiedenen Schaltprogrammen, einschließlich AUTO. Verfügt außerdem über eine Zugkraftkontrolle, die das Durchdrehen der Räder verhindert.

Achsen: Volvo-Achsen mit schwimmend gelagerten Antriebswellen und Planeten-Nabenvorgelegen. Achsgewäuse aus Grauguss. Starre Vorderachse und hintere Pendelachse. 100 Prozent schlüssige Differenzialsperre an der Vorderachse.

Getriebe	Volvo	HTL 223
Drehmomentsteigerung, Verhältnis Strömungsabriss		2.09:1
Maximale Fahrgeschwindigkeit, vorwärts/rückwärts		
1. Gang	km/h	6,1
2. Gang	km/h	12,6
3. Gang	km/h	23,5
4. Gang	km/h	38
Hinweis: 4 Gang begrenzt durch ECU		
Mit folgender Bereifung gemessen		800/65R29
Vorderachse/Hinterachse		AWB 40B
Pendelweg der Achse	± °	13
Bodenfreiheit	mm	610
bei vollem Lenkeinschlag	°	13

Kabine

Instrumente: Alle wichtigen Informationen werden zentral im Sichtfeld des Fahrers angezeigt. Anzeige für Contronic-Überwachungssystem 3,0.
Heizung und Entfroster: Heizspule, gefilterte Frischluft, Automatik- und elfstufiges Gebläse. Entfrosterdüsen für alle Scheiben.

Fahrersitz: Fahrersitz mit einstellbarer Federung und Sicherheitsgurt-Aufrollautomatik. Die Sitzaufhängung ist an der Kabinenrückwand und am Boden befestigt. Die vom Sicherheitsgurt mit Aufrollautomatik übertragenen Kräfte werden von den Sitzschienen absorbiert.

Standard: Die Kabine wurde nach ROPS (ISO 3471) und FOPS (ISO 3449) getestet und zugelassen. Die Kabine erfüllt die Anforderungen von ISO 6055 (Fahrerschutzdächer - Flurförderzeuge) und SAE J386 ("Fahrerrückhaltevorrichtung").

Das Kühlmittel des Typs R134a wird verwendet, wenn diese Maschine mit einer Klimaanlage ausgestattet ist. Enthält fluoriertes Treibhausgas R134a, Treibhauspotenzial 1,430 t CO₂-eq.

Be- und Entlüftung	m ³ /min	9
Heizleistung	kW	16
Klimaanlage (Sonderausstattung)	kW	7,5

Lenkung

Lenkung: lastabhängige, hydrostatische Knicklenkung.

Systemversorgung: Das Lenksystem wird vorrangig durch eine lastabhängige Axialkolbenpumpe versorgt.

Lenkzylinder: zwei doppelt wirkende Zylinder.

Lenkzylinder		2
Zylinderbohrung	mm	100
Kolbendurchmesser	mm	60
Hub	mm	525
Betriebsdruck	MPa	21
Maximale Fördermenge	l/min	252
Maximaler Einschlagwinkel	± °	37

Service-Füllmengen

Wartungszugang: Große, elektrisch betriebene, leicht zu öffnende Motorhaube über den gesamten Motorraum. Die Flüssigkeitsfilter und Komponenten Luftfilter sind für lange Wartungsintervalle ausgelegt. Eine Schnellkupplung am Hydraulikbehälter sorgt für schnelleres Befüllen mit Hydrauliköl. Möglichkeit zur Überwachung, Protokollierung und Datenanalyse zur erleichterten Fehlersuche.

Kraftstofftank	l	366
DEF-/AdBlue®-Behälter	l	31
Motorkühlmittel	l	55
Hydrauliköltank	l	156
Getriebeöl	l	48
Motoröl	l	50
Achsöl Vorderachse	l	46
Achsöl Hinterachse	l	55

Hubgerüst

Das Volvo-High-Lift-Hubgerüst ist eine robuste, stabile Eigenentwicklung, die beste Sicht auf den gesamten Arbeitszyklus bietet. Die neue Hubgerüstkonstruktion bietet eine größere Hubhöhe und die Möglichkeit den Greifer ganz geöffnet um 360 Grad in der höchsten Stellung zu drehen. Die Hubhöhe beträgt unter dem geschlossenen Greifer 5,8 Meter. Das Hubarmsystem enthält einen integrierten Windschutzscheibenschutz.

Hubzylinder		2
Zylinderbohrung	mm	140
Kolbenstangendurchmesser	mm	110
Hub	mm	2 220
Kippzylinder		2
Zylinderbohrung	mm	140
Kolbenstangendurchmesser	mm	70
Hub	mm	691

Hydraulikanlage

Versorgung: Zwei lastabhängige Axialkolben-Verstellpumpen.

Die Lenkfunktion hat bei einer der beiden Pumpen immer Vorrang.

Ventile: zwei Hauptventile. Hauptventil 1: 2 Senkdrosselventil für die Hub- und Kippfunktion. Hauptventil 2: 4 Senkdrosselventil für Greifer, Kippen des Greifers, Rotator und Stammschieber (Zusatzausrüstung).

Filter: Hauptstrom-Filterpatrone mit Feinheitegrad 10 µm (absolut).

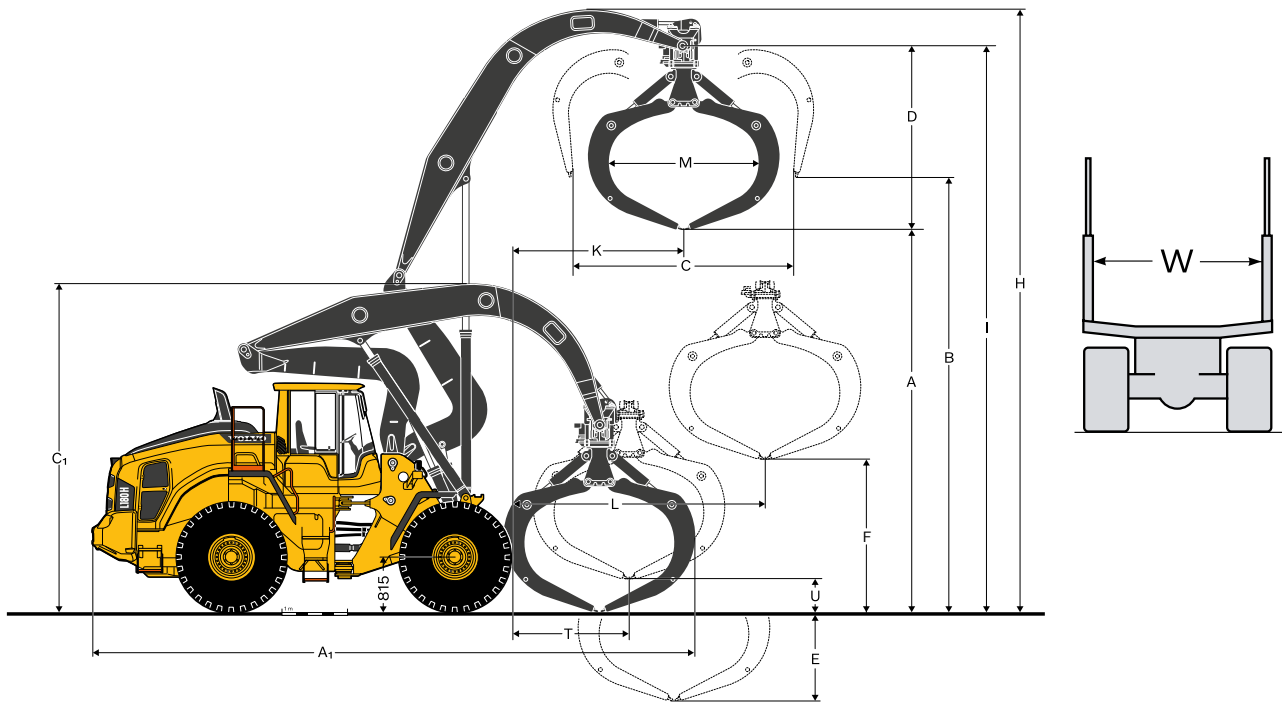
Maximaler Arbeitsdruck, Pumpe 1	MPa	20
Maximaler Betriebsdruck, Pumpe 2	MPa	21
Steuersystem	MPa	3,2 - 4,0
Niedriger, leer (von oben nach unten)	s	6

Geräuschpegel

Lärmdruckpegel in der Kabine entspricht ISO 6396

L _{pA}	dB	70
Externer Lärmpegel erfüllt ISO 6395 und EU-Lärmrichtlinie (2000/14/EG)		
L _{WA}	dB	108

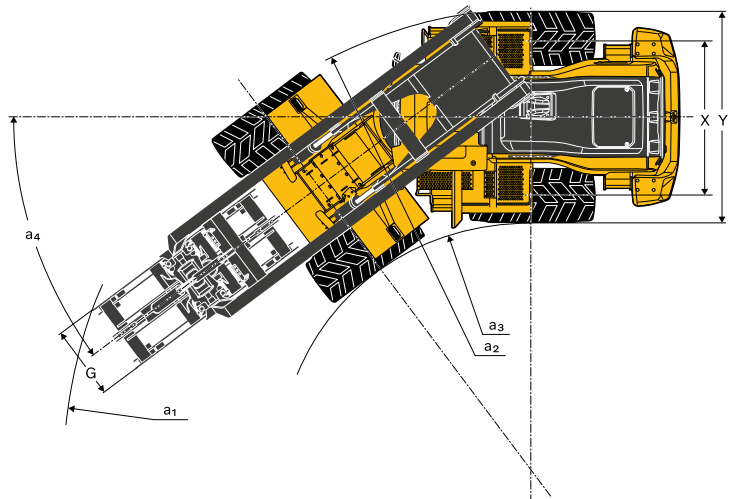
Technische Daten






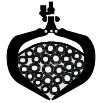

Bereifung 775/65 R29*

Drehgreifer, 360°, 3,2 m², 82127

A ₁	Greifer in Längsrichtung	mm	9 600
	- mit Stammschieber	mm	9 916
a ₂	Greifer nach vorn gekippt	mm	10 590
C ₁	Greifer in Längsrichtung	mm	5 160
C ₂	Greifer nach vorn gekippt	mm	4 760
H		mm	9 132
I		mm	8 930
K		mm	2 760
L		mm	3 990
T		mm	1 885
U		mm	490
X		mm	2 280
Y		mm	3 080
A ₁		mm	7 630
a ₂		mm	6 840
a ₃		mm	3 830
a ₄		°	± 37



Hinweis: Beim Beladen von Holztransportern sollte der Greifer (Maß M) 150 mm schmaler sein als der Abstand (W) zwischen den „Rungen“ des Fahrzeugs.

		Holzlänge 5,0 m		Holzlänge 4,0 m	Faserholzlänge 4,0 m	
Bereifung 775/65 R29*						
Greiferfläche	m ²	3,2	3,2	3,5	3,8	3,8
Greifergewicht	kg	1 880	2 050/1 960	2 150	2 020/1 940	2 210
Nutzlast	kg	8 800	8 600/8 700	8 500	8 600/8 700	8 500
A	mm	5 800	5 800	5 700	5 350	5 350
B	mm	6 700	6 700	6 600	6 450	6 450
C	mm	3 630	3 630	3 750	4 500	4 500
D	mm	2 900	2 900	2 850	3 350	3 200
E	mm	1 330	1 330	1 430	1 780	1 780
F	mm	2 255	2 255	2 150	1 800	1 800
G	mm	1 100	1 100/900	11	1 100/900	900
M	mm	2 400	2 400	2 550	2 350	2 350
Betriebsgewicht*	kg	34 935	35 105/35 015	35 205	35 075/34 995	35 265
Kurzholz (Faserholz)					x	x
Holz		x	x	x		
Holz-Umschlagplatz		x	x	x	x	x
Be- und Entladen von Fahrzeugen		x	x	x	x/x	x/x
Entladen gegen eine Wand					x	x
Mit hydraulischen Greifarmen			x	x		x
Mit dreifacher Kette		x			x	
Bestell-Nr.		91 852	82 127/82 126	82 128	94 463/93 607	82 129

* Wassergefüllte Hinterreifen.

Als Option sind wassergefüllte Vorderreifen erhältlich, die das Betriebsgewicht um 1830 kg erhöhen. Der Stammschieber (Bestell-Nr. 84181) erhöht das Betriebsgewicht um 800 kg. Das Kühlerschutzgitter (WL86023) erhöht das Betriebsgewicht um 140 kg. Die Feuerlöschanlage erhöht das Betriebsgewicht um 85 kg.

Ausrüstung

STANDARD AUSRÜSTUNG

Motor

- Abgasnachbehandlungssystem
- Dreistufiger Luftfilter, Vorfilter, Primär- und Sekundärfilter
- Sichtglas für Füllstand des Kühlmittels
- Vorwärmen der Ansaugluft
- Kraftstoffvorfilter mit Wasserabscheider
- Kraftstofffilter
- Kurbelgehäuseentlüftung mit Ölabscheider
- Umkehrlüfter
- Externer Schutz Kühler-Lufteinlass

Antriebsstrang

- Automatische Schaltung
- Voll automatische Gangschaltung, 1-4
- PWM-gesteuerte Schaltung
- Vor- und Rückwärtsschalter auf der Bedienkonsole der Hydrauliksteuerung
- Zugkraftkontrolle
- Sichtglas zur Kontrolle des Getriebeölfüllstands
- Differenziale: Vorderachse mit 100 Prozent wirksamer Differenzialsperre. Hinterachse konventionell.
- OptiShift
- Wandlerüberbrückung im ersten Gang

Elektrische Anlage

- 24 V, vor-verdrahtet für als Option erhältliches Zubehör
- Lichtmaschine 24V/80A/2280W
- Batterie Hauptschalter
- Tankfüllstandsanzeige
- Betriebsstundenzähler
- Elektrische Hupe
- Kombiinstrument:
 - Kraftstoffstand
 - DEF-/AdBlue-Stand
 - Getriebetemperatur
 - Kühlflüssigkeitstemperatur
 - Instrumentenbeleuchtung
- Beleuchtung:
 - Doppel-Halogencheinwerfer mit Fern- und Abblendlicht.
 - Standlicht
 - Doppelte Brems- und Rückleuchten
 - Blinker mit Warnblinkfunktion
 - Halogen-Arbeitscheinwerfer (2 vorn und 2 am Heck)

STANDARD AUSRÜSTUNG

Contronic-Überwachungssystem

- Überwachen und speichern von Maschinendaten
- Contronic-Anzeige
- Kraftstoffverbrauch
- Dieselabgas Fluid/AdBlue Verbrauch
- Umgebungstemperatur
- Uhr
- Testfunktion für Warn- und Anzeigeleuchten
- Bremstest
- Testfunktion, Geräuschpegel bei max. Lüfterdrehzahl

Warn- und Anzeigeleuchten:

- Batterieladezustand
- Feststellbremse

Warn- und Display-Meldungen:

- Regeneration
- Motorkühlmitteltemperatur
- Ladelufttemperatur
- Motoröltemperatur
- Motoröldruck
- Getriebeöltemperatur
- Getriebeöldruck
- Hydrauliköltemperatur
- Bremsendruck
- Feststellbremse betätigt
- Druckaufbau Bremsen
- Überdrehen bei Richtungswechsel
- Achsöltemperatur
- Lenkdruck
- Kurbelgehäusedruck
- Anbaugerätearretierung offen
- Sicherheitsgurt-Warnung

Füllstandswarnungen:

- Kraftstoffstand
- DEF-/AdBlue-Stand
- Motorölstand
- Motorkühlmittelstand
- Getriebeölstand
- Hydraulikölstand
- Waschflüssigkeitsstand

Anzeige bei Drehmomentreduzierung im Fall einer Funktionsstörung:

- Motorkühlmitteltemperatur zu hoch
- Motoröltemperatur zu hoch
- Motoröldruck zu niedrig
- Kurbelgehäusedruck zu hoch
- Ladelufttemperatur zu hoch

Anzeige bei Motorabstellung auf Leerlauf im Fall einer Funktionsstörung:

- Getriebeöltemperatur zu hoch
- Schlupf in Getriebekupplungen

Von hinten beleuchtetes Tastenfeld

Startverriegelung, sobald ein Gang eingelegt ist

Hydraulikanlage

Hauptsteuerventil, doppelt wirkend mit hydraulischer Vorsteuerung

- Axialkolbenverstellpumpen (3) für:
 - 1 Arbeitshydraulik, Steuerhydraulik und Bremsanlage
 - 2 Arbeitshydraulik, Steuerhydraulik, Lenk- und Bremsanlage
 - 3 Kühlflüfter und Bremsanlage

Elektrohydraulische Vorsteuerung

Elektronischer Sperrhebel Hydraulik

Automatischer Endschalter Ausleger

Automatische Schaufelrückführung

Doppelt wirkende Hydraulikzylinder

Sichtglas Hydraulikölfüllstand

Hydraulikölkühler

Hubgerüstdämpfung

Bremsanlage

Doppelter Bremskreis

Zwei Bremspedale

Hilfsbremse

Feststellbremse, elektrohydraulisch

Anzeigen Bremsverschleiß

Ölkühler und Filter Vorder- und Hinterachse

STANDARDAUSRÜSTUNG

Kabine

ROPS (ISO 3471), FOPS (ISO 3449)
Ein-Schlüssel-System Tür/Anlasser
Lärmschutzverkleidung in der Kabine
Zigarettenanzünder, 24 V Steckdose
Abschließbare Tür
Kabinenheizung mit Frischluft und Entfroster
Frischlufteinlass mit zwei Filtern
Automatische Heizungssteuerung
Bodenmatte
Zwei Innenleuchten
Innen montierte Rückspiegel
Zwei außen montierte Rückspiegel
Schiebefenster rechts
Getönte Windschutzscheibe
Sicherheitsgurt mit Aufrollautomatik (SAE J386)
Einstellbares Lenkrad
Staufach
Dokumententasche
Sonnenblende
Getränkehalter
Scheibenwäscher für Front- und Heckscheibe
Scheibenwischer Front- und Heckscheibe
Intervallschaltung für Wischer von Front- und Heckscheibe

Service und Wartung

Automatische Zentralschmieranlage
Ablass- und Einfüllschlauch für Motoröl
Ablass- und Einfüllschlauch für Getriebeöl
Schmierverteiler vom Boden zugänglich
Druckprüfanschlüsse: Getriebe und Hydraulik, Schnellverschlüsse
Schnellkupplung für Nachfüllen von Hydrauliköl
Abschließbarer Werkzeugkasten

Äußere Ausstattung

Orange Handläufe
Kotflügel vorn und hinten
Viskosegelagerte Kabine
Auf Gummipuffern gelagerter Motor und Getriebe
Rahmen, Gelenksperre
Vandalismusschutz für Motorraum Kühlergrill
Hubösen
Verzurrpunkte
Gegengewicht
Gegengewicht, Vorbohrungen für Schutzgitter, die als Sonderausstattung erhältlich sind

Sonstige Ausstattung

Gegengewicht, Holzumschlag

SONDERAUSSTATTUNG

Motor

Zyklonvorfilter
Ölbadluftfilter
Luftfilter, Turbo-Typ
Automatische Motorabschaltung
Verzögerte Motorabschaltung
Motorvorwärmung
Kraftstoffsieb
Kraftstoff-Vorwärmer
Handgas
Max. Drehzahl Motorlüfter, warmes Klima
Korrosionsgeschützter Kühler
Umkehrlüfter und Achsölkühler

Bereifungen

775/65 R29

Antriebsstrang

Geschwindigkeitsbegrenzer

Elektrische Anlage

Diebstahlsicherung
Notstopp
Sperrvorrichtung, Hauptschalter
Assym. links, Fahrscheinwerfer
Nummernschildhalter, Beleuchtung
Rückraumüberwachung, LCD-Farbmonitor in der Kabine
Reduzierte Funktion, Arbeitsleuchten, Rückwärtsgang eingelegt
Rückfahrtsignal, akustisch
Rückfahralarm, Akustisch, Multifrequenz
Warnleuchte für Rückwärtsfahrt, stroboskopische Beleuchtung
Seitliche Begrenzungsleuchten
Rundumleuchte, LED
, automatische LED Rundumleuchte
LED-Scheinwerfer
LED Rückleuchten
LED Arbeitsscheinwerfer, Anbaugeräte
LED-Arbeitsscheinwerfer an der Kabine, vorn und hinten
LED Arbeitsscheinwerfer an der Kabine, vorne, 2 alt. 4 LED leuchten
LED Arbeitsscheinwerfer an der Kabine, hinten, 4 LED leuchten
LED Arbeitsleuchten, hinten am Kühlerschutzgitter, 2 LED-Leuchten
LED Arbeitsleuchten, vorn über den Scheinwerfern, 2 LED-Leuchten
LED Arbeitsleuchten, seitlich an der Kabine, 4 LED-Leuchten
LED Arbeitsscheinwerfer, an der Ausrüstung, 6 LED Lampen
LED Scheinwerferpaket
Halogen-Arbeitsleuchte Anbaugerät
Halogen Arbeitsscheinwerfer an der Kabine, vorn und hinten
Halogen Arbeitsscheinwerfer an der Kabine, hinten
Verteilerkasten 24 Volt-Einheit
Radarerkennungssystem
Starthilfeanschluss, NATO-Typ

Hydraulikanlage

Biologisch abbaubares Hydrauliköl, Volvo
Hydrauliköl, feuerbeständig
Hydrauliköl, für warmes Klima

Bremsanlage

Bremsleitungen aus Edelstahl

Ausrüstung

SONDERAUSSTATTUNG

Kabine

Befestigung für Bedienungsanleitung
Option steht eine automatische Klimaanlage (ACC)
Steuerung der automatischen Klimaanlage, mit Fahrenheit-Skala
Asbeststaubfilter
Aschenbecher
Kabinenluft-Vorfilter, Zyklon-Typ
Aktivkohlefilter
Schutzplatte unter der Kabine
Brotkasten-Halter
Armlehne am Fahrersitz, Volvo, links
Volvo-Fahrersitz, mit Luftfederung, HD, hohe Rückenlehne, mit Sitzheizung
Fahrersitz, (serienmäßig luftgefedert) 2-Punkt-Sicherheitsgurt
Fahrersitz, (serienmäßig luftgefedert) 3-Punkt-Sicherheitsgurt
Fahrersitz, Premium Comfort ISRI
Fahrersitz, Premium Comfort ISRI mit 3-Punkt-Sicherheitsgurt
Radioeinbausatz 12-Volt, links
Radioeinbausatz 12-Volt, rechts
Radio mit zusätzlichem Eingang, USB-Buchse und Bluetooth
DAB-Radio
Subwoofer
Lenkradknopf
Sonnenblenden, Heckscheibe
Sonnenblende, Seitenscheiben
Zeitschaltung Kabinenheizung
Schiebefenster, Tür
Universal Tür-/Zündschlüssel
Fernbedienung Tür
Frontspiegel
Kabinenheizung Steckdose 240V
Verzögerte Motorabschaltung

Service und Wartung

Ölprobe-Entnahmeventil
Nachfüllpumpe für das Schmiersystem
Werkzeugsatz
Spannschlüssel-Satz für Radmutter
Schneller Motorölwechsel
Reinigungssatz mit Druckluftpistole
ROX, Öl-Schnellwechsellpumpe
CareTrack, GSM, GSM/Satellit
Telematics, Abonnement

Schutzeinrichtungen

Bodenschutzplatte, hinten
Bodenplatte hinten, Ölwanne
Knickgelenk- und Hinterrahmenschutz
Unterbodenplatte, Hinterrahmen
HD-Kabinendach
Schutzgitter für Fahrscheinwerfer vorn
Kühlerschutzgitter
Schutzgitter für Heckleuchten
Schutzgitter Seiten-, Heckfenster

SONDERAUSSTATTUNG

Äußere Ausstattung

Kabinenaufstieg, Gummi
Feuerlöschanlage
Haltegriffe am Gegengewicht
Gegengewicht mit Signalfarbe, Warnstreifen
Ganzdeckende Kotflügel, mit Kotflügelverbreiterungen und Schutzstrebe vorne Im Lieferumfang enthalten
Abschleppkupplung

Sonstige Ausstattung

CE-Kennzeichnung
Hebellenkung
Zusatzenkung mit automatischer Testfunktion
Aufkleber Geräuschpegel, EU
Aufkleber Geräuschpegel, USA
Reflektierende Sticker (Aufkleber), Maschinenkontur
Reflektierende Sticker (Streifen), Kabinenkontur
Option: Maschinen ohne Dinitrol
Geräuschminderungssatz, außen
Schild, langsam fahrendes Fahrzeug
Schild 50 Km/h

Anbaugeräte

Holzgreifer

AUSWAHL ZUSÄTZLICHER VOLVO-SONDERAUSSTATTUNG

Feuerlöschanlage



Radarerkennungssystem



Stammschieber



Scheinwerferpaket LED



Rundumleuchte LED



Wasserfüllung Hinterreifen



Es sind nicht alle Produkte auf allen Märkten erhältlich. Im Rahmen unserer ständigen Verbesserungsmaßnahmen behalten wir uns das Recht vor, Spezifikationen und Ausführungen ohne Vorankündigung zu ändern. Die Abbildungen zeigen nicht zwingend die Standardversion der Maschine.

VOLVO

Volvo Construction Equipment

volvoce.com