

Volvo Construction Equipment
Building Tomorrow



L150H, L180H, L220H

Volvo hjullastare 24,1-33,1 t 299-373 hp



Framsteg ligger i vår DNA

Sedan vi introducerade vår första hjullastare har Volvo fortsatt att förfina sitt koncept under mer än ett halvt sekel. Genom åren har vi revolutionerat våra maskiner och levererat oslagbar produktivitet och effektivitet till våra kunder.

1954

Världens första hjullastare med parallellt lyftarmssystem och redskapsfäste med snabbkoppling – H-10

1973

Den första hjullastaren med direktinsprutad turbomotor – Volvo BM 1641

Volvo introducerade världens första verkliga lågutsläppsmotorer inom entreprenadmaskiner (1974)

1981

Volvo introducerade världens första automatiska växlingssystem (Automatic Power Shift) och lastkännande hydraulik

1988

Spakstyrning

1990

Lastarmsfjädringssystem

Volvos patenterade TP-länksystem (1991)

SMARTARE, STARKARE, SNABBARE

De nya L150, L180 och L220 i H-serien har samma slående design som sina föregångare, men dessa maskiner har uppdaterats med den senaste innovativa tekniken för högre produktivitet och bättre bränsleekonomi. Redo att tackla många olika applikationer, med samma pålitlighet och kvalitet som du väntar dig från din Volvo hjullastare och mer därtill.



2009

Volvo sätter standarden för redskapsfästet (ISO 23727)

2010

OptiShift
CareTrack

2016

Load Assist, med hjälp av den prisbelönta Volvo Co-Pilot

2017

Ny generation av OptiShift

Andra generationens lastkännande hydraulik – Patentsökt

Din partner i vått och torrt

Som din pålitliga partner i produktionen finns Volvo här för att stötta dig med den bästa utrustningen för jobbet. Tack vare en omfattande ©portfölj av redskap som är utformade för att komplettera din maskins prestanda samt en rad tjänster för att ytterligare öka din lönsamhet kan vi hjälpa dig att sätta ihop det perfekta paketet för dina behov.



Smartare drift

De innovativa hjullastarna L150H, L180H och L220H är inställda på produktivitet och förenar Volvos senaste tekniklösningar, inklusive den andra generationens OptiShift, med imponerande kraft och uppgraderade komponenter, vilket bidrar till 15 % bättre bränsleekonomi jämfört med den tidigare G-serien.

Upp till 15 % bättre bränsleekonomi

Gör mer med mindre bränsle. Tack vare H-seriens uppgraderingar får maskinen upp till 15 % bättre bränsleekonomi än G-serien. Den kraftfulla motorn, den andra generationens OptiShift, redskapsoptimering och den nya torra parkeringsbromsen som eliminerar bromskraftförluster bidrar till ökningen.



Reverse By Braking

Tack vare Volvos patenterade RBB-funktion (Reverse By Braking) kan du förlänga livslängden på maskinens komponenter och höja operatörens komfort. Bromsfunktionen saktar ned maskinen när operatören vill byta riktning genom att minska motorvarvtalet och automatisk aktivera färdbronsen, vilket minskar slitaget på drivlinan.



Mer kraft, mindre bränsle

H-seriens hjullastare är utrustade med en kraftfull Volvomotor som uppfyller de senaste utsläppsreglerna – Detta ger kortare cykeltider och bättre bränsleekonomi samtidigt som du får högre effekt och vridmoment än i G-serien.



Eko-pedal

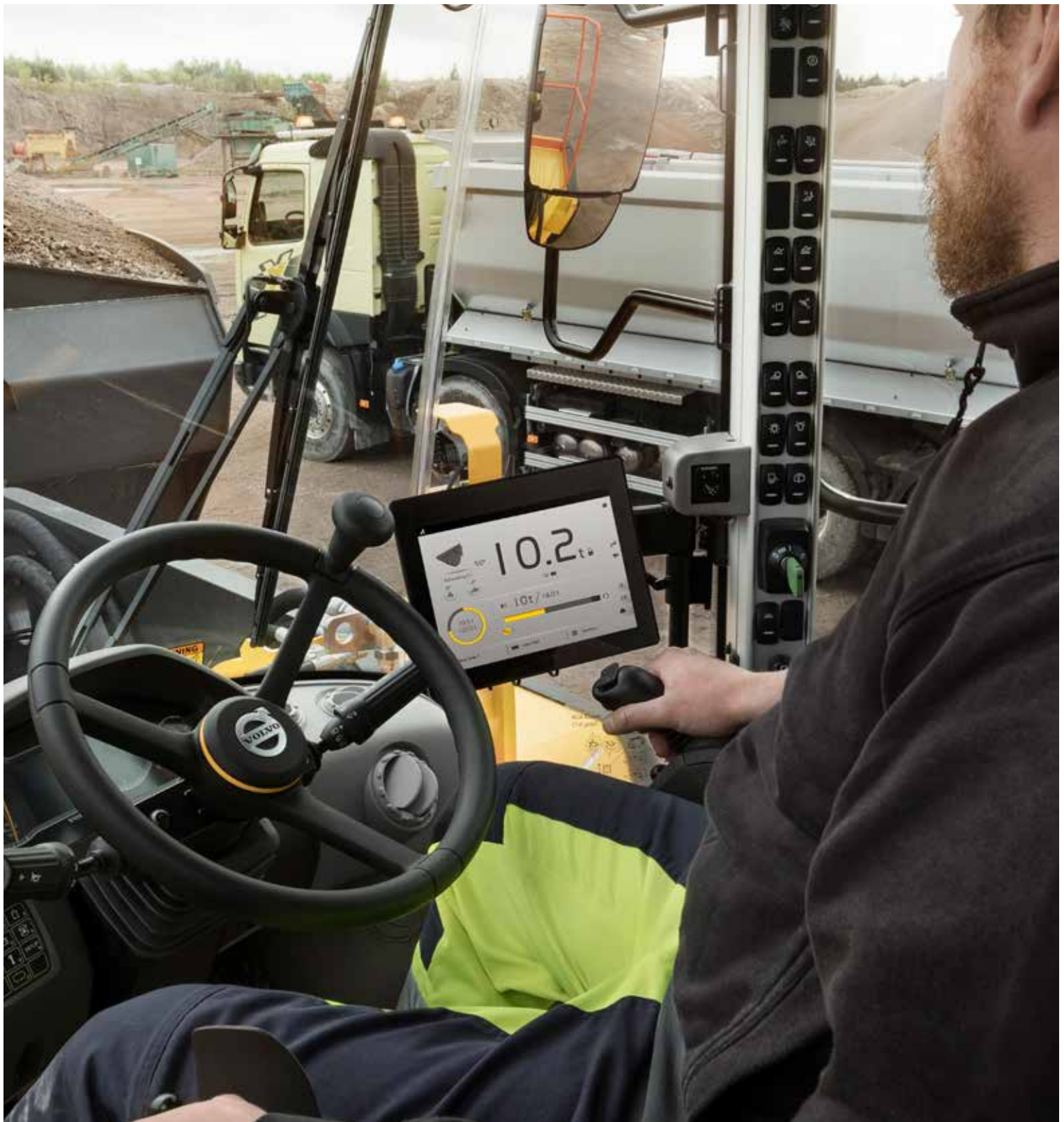
Mindre slitage och bättre bränsleekonomi med eko-pedalen. Den Volvoutvecklade eko-pedalen uppmuntrar ekonomisk drift genom en mekanisk kraft som ger motstånd vid alltför frekvent användning av gaspedalen.





NY GENERATION AV OPTISHIFT

För bättre cykeltider och minskad bränsleförbrukning kan du specialanpassa aktiveringen av lock-up på maskinen med den nya generationens OptiShift. Tack vare den förbättrade tekniken integreras RBB-funktionen och den nya momentomvandlaren med lock-up och skapar en direkt drivning mellan motorn och växellådan.



LOAD ASSIST

Frigör den fulla potentialen i din maskins produktivitet med Load Assist, ett dynamiskt lastvägningssystem med $\pm 2\%$ noggrannhet. Med hjälp av 10-tumsskärmen Volvo Co-Pilot ger systemet möjlighet att övervaka mängden material som flyttas och enkelt hantera arbetsordrar – informationen kan sedan lagras och hämtas från en annan plats. Dessutom kan du hålla koll på din maskins bränsleekonomi med hjälp av CareTrack.

Gjord för förflyttning

L150H, L180H och L220H är konstruerade för effektivt arbete och utrustade med en ny växellåda och förbättrad teknik som ger 10 % högre produktivitet än G-serien.

Höj din produktivitet med upp till 10 %

För att få bästa stabilitet och högsta effektivitet har H-seriens hjullastare uppgraderats med en ny växellåda som fungerar som smort tillsammans med motor och axlar. Den nya omvandlaren ger ökat vridmoment som i sin tur ger bättre prestanda i låg hastighet. För snabbare acceleration och smidig drift har stegen mellan växlarna minskats.



Snabba cykeltider

Med nästa generation lastkännande hydraulik kan du uppnå kortare cykeltider tack vare att den är konstruerad för att göra redskapen känsligare och förbättra bommens lyft- och sänkingshastighet.



Komfortabelt produktivt

Anpassa din maskin och garantera exakt kontroll över hydraulikfunktionerna med val mellan en enkel eller flera spakar. För att få ut mesta möjliga av varje manöver kan du välja mellan tre hydraullägen enligt hur känslig du vill ha den.



Automatisk horisontell skopinställning

Ta produktiviteten till nästa nivå med den nya funktionen för horisontell skopinställning. Skopan kan automatiskt återgå till horisontellt läge från både tippnings- och grävningläge, för att förbättra operatörens produktivitet.



Fullastad

Få ut maximalt av din hjullastare med Volvos utbud av skräddarsydda redskap. Konfigurera en specialanpassad maskin med redskap som är perfekt anpassade i storlek och konstruktion till din specifika maskin, inklusive länkarmsgeometri, brytkraft och lyftkraft. Om vi inte har exakt det redskap du behöver kan vi specialtillverka ett utifrån dina specifika behov.

Upplagslastning

Upplev upp till 5 % högre produktivitet med en ny serie upplagslastningsskopor från Volvo. De omdesignade skoporna är enklare att fylla och minimerar spill tack vare de nya konvexa sidorna och förbättrade spillskyddet. För att förebygga spill och absorbera stötar bör du lägga till lastarmsfjädringen som aktiveras automatiskt beroende på växel- eller hastighetsval.



Timmerhantering

Välj bland allroundgripar, sorteringsgripar och lossningsgripar – alla utformade för hög lyft- och tiltkraft – och med maximal stabilitet för timmerhantering



Slagghantering

För att skydda dig och din maskin och garantera långsiktig prestanda vid hantering av het slagg erbjuder Volvo ett urval av specialkonstruerade maskintillval och redskap.



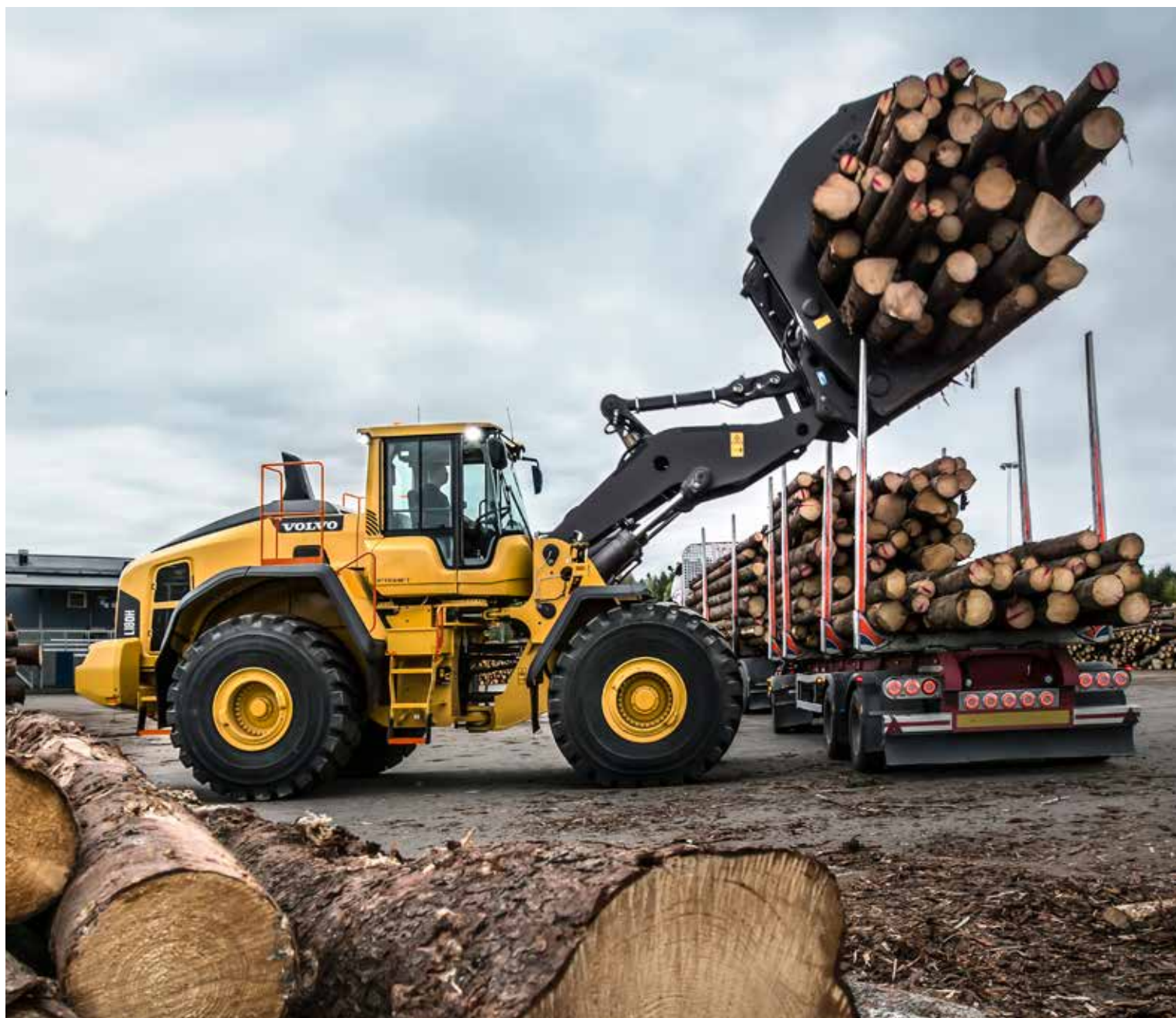
Blockhantering

För hög lyftkraft och maximal stabilitet vid blockhantering kan du välja från ett utbud av robusta Volvoredskap, inklusive blockgafflar, brytspetsar och röjningsskrapor.





*“Att frakta 27 ton tunga block från botten av stenbrottet till lastområdet är inga problem L220H”
Giuseppe Sanna, produktionschef på Marmi Daino Real, Orosei (Italien)*



TP-LÄNKSYSTEM

Volvos unika TP-länksystem är konstruerat för krävande uppgifter, och har hög brytkraft samt enastående parallellföreling inom hela lyftområdet. Lyftarmssystemet ger stabilitet under lastning och transport och gör det enkelt att fylla skoporna. Lyftarmen har dubbla tätningar vid varje tapp, vilket säkerställer hög prestanda under lång tid.

Starka och smarta maskiner

UPP TILL 15 % BÄTTRE BRÄNSLEEKONOMI

- Ny generation av OptiShift
- Eco-pedal
- Reverse by Braking
- Ny torr parkeringsbroms

MAXIMAL DRIFTTID

- Stark ram och svängled
- Lutbar hytt – 30° eller 70°
- Elektroniskt driven motorhuv
- Bromsslitageindikatorer
- Utanpåmonterade bromsar
- Utbytbara ventilationsfilter



VI FINNS TILL FÖR DIG

- Volvo originaldelar
- Förarutbildning
- Proaktiv övervakning

FULLASTAD

- Unikt TP-länksystem
- Blockhantering
- Slagghantering
- Timmerhantering
- Upplagslastning – upp till 5 % högre produktivitet



UPP TILL 10% HÖGRE PRODUKTIVITET

- Ny lastkännande hydraulik
- Ny växellåda och utväxlingsförhållande
- Automatisk horisontell skopinställning
- Load Assist
- Val mellan en eller flera spakar

BYGGD FÖR OPERATÖREN

- Ny ställbar stol
- Nya backspeglar
- Val mellan tre olika hydraullägen
- Spakstyrning, CDC – (tillval)
- Radardetekteringssystem (tillval)
- Fjärröppnare för dörr (tillval)



*"Jag är mycket nöjd att vi skaffade dessa maskiner."
Wayne Flew, Operatör, Albion Stone (Storbritannien)*



FÖRARENS VAL

Volvohytten kan utrustas med en ny, justerbar förarstol; du arbetar komfortabelt från världens bästa hytt!
Du kliver in i hytten säkert och enkelt med trappstegen. Dörren är också enkel att öppna tack vare tillvalet fjärröppnare.

Byggd för operatören

L150H, L180H och L220H är byggda med kunden, för kunden och har många funktioner för att förbättra din upplevelse av att köra dem. För ökad produktivitet kan Volvohyttan anpassas till dina önskemål.

Sikt

H-seriens hjullastare har nya backspeglar och kan utrustas med en backkamera för att förbättra sikten. Med radardetekteringen optimeras den ytterligare tack vare en visuell och hörbar varning från kameran för att varna operatören för dolda föremål som kommer i vägen. Orange ledstänger och trappsteg har placerats på maskinen för att de ska vara väl synliga för operatörer och underhållspersonal.



Spakstyrning

För att undvika trötthet hos operatören och förbättra produktiviteten kan spakstyrning integreras som tillval i din maskin. Den smarta funktionen ger möjlighet att styra maskinen från en liten spak – särskilt effektivt för lastbilslastning med snabba vändningar.



Operatörsutbildning

Öka produktiviteten och minska bränsleförbrukningen genom att lära dig köra hjullastaren på effektivast möjliga sätt. Volvo erbjuder operatörsutbildning som lär ut den bästa tekniken i branschen.



Håll i gång

L150H, L180H och L220H är byggda för långsiktig användning och erbjuder styrka i krävande applikationer. Bibehåll din maskins långa livslängd med enkel service och proaktivt återförsäljarstöd.

Hållbar design

H-seriens hjullastare är konstruerade med hållbarhet som ledstjärna – med en stark ramstruktur som passar perfekt till Volvodrivlinan. Den hydrauldrivna kylfläkten reglerar komponenternas temperatur och kan vändas automatiskt för att rensa ur kylaggregaten. Bromsarna är monterade utvändigt för längre livslängd och fram- och bakaxlarna kyls med hjälp av oljecirkulationen.



Proaktiv övervakning

Håll maskinen igång med proaktiv övervakning. Volvo fjärrövervakar maskinens hälsa från vårt eget drifttidscenter och hjälper till att förutse potentiella fel innan de inträffar. Det ger dig mer tid att fokusera på verksamheten och bidrar till kortare oplanerade avbrott och lägre reparationskostnader.



Genuint stöd

Håll produktiviteten och maskinen igång med vårt utbud och goda tillgång på Volvo Originaldelar som har Volvos garanti i ryggen. Vi finns till hands så att du kan hålla dig på spåret, med flexibla planer för underhåll och reparation.





*“Vi har valt maskiner från Volvo utifrån kvalitet, tillförlitlighet och service.”
Gerard den Hartog, vd, Gebroeders Den Hartog (Nederländerna)*



BRANSCHLEDANDE SERVICEVÄNLIGHET

För enkel service kan Volvohytten lutats antingen i 30 eller 70 graders vinkel och motorhuven öppnas elektroniskt. Ligg steget före och kontrollera bromsarnas skick via de hjulmonterade bromsslitageindikatorerna. För att hindra smuts och fukt från att komma in i komponenterna har varje broms ett utbytbart ventilationsfilter som sitter på en annan plats.

Volvo L150H, L180H, L220H i detalj

Motor

V-ACT Steg4, 13-liters, sexcylindrig, rak, turboladdad dieselmotor med fyra ventiler per cylinder, överliggande kamaxel och elektroniskt styrda enhetsinsprutare. Motorn har våta utbytbara cylinderfoder, utbytbara ventilstyrningar och ventilsäten. Gaspådraget överförs elektriskt från gaspedalen eller handgasreglaget som finns som tillval.

Luftrening: 2 steg.

Kylsystem: Hydrostatisk, elektroniskt styrd fläkt och laddluftkylare av typen luft-luft.

L150H

Motor	Volvo	D13J
Max. effekt vid	varv/min	1 300
SAE J1995, brutto	kW	220
	hk	299
ISO 9249, SAE J1349 netto	kW	220
	hk	299
Max. vridmoment vid	varv/min	1 000
SAE J1995, brutto	Nm	1 960
ISO 9249, SAE J1349 netto	Nm	1 957
Ekonomiskt arbetsområde	varv/min	800 – 1 600
Cylindervolym	l	12,80

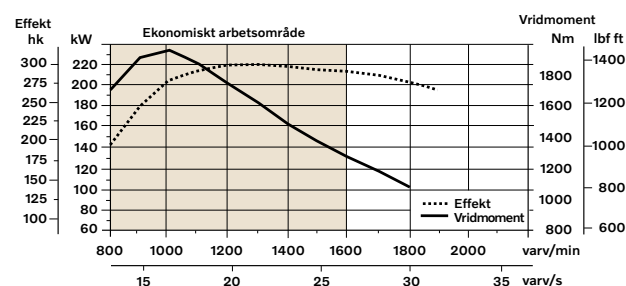
L180H

Motor	Volvo	D13J
Max. effekt vid	varv/min	1 300 - 1 400
SAE J1995, brutto	kW	246
	hk	334
ISO 9249, SAE J1349 netto	kW	245
	hk	333
Max. vridmoment vid	varv/min	1 000
SAE J1995, brutto	Nm	2 030
ISO 9249, SAE J1349 netto	Nm	2 024
Ekonomiskt arbetsområde	varv/min	800 – 1 600
Cylindervolym	l	12,80

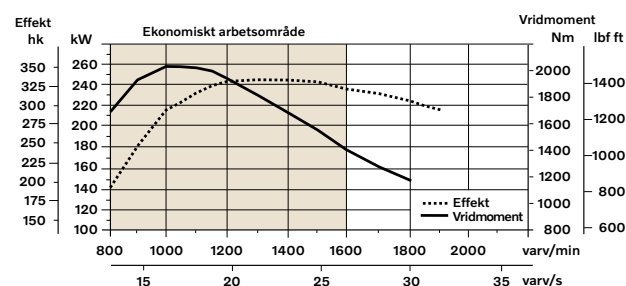
L220H

Motor	Volvo	D13J
Max. effekt vid	varv/min	1 300 - 1 400
SAE J1995, brutto	kW	274
	hk	373
ISO 9249, SAE J1349 netto	kW	273
	hk	371
Max. vridmoment vid	varv/min	1 100
SAE J1995, brutto	Nm	2 231
ISO 9249, SAE J1349 netto	Nm	2 220
Ekonomiskt arbetsområde	varv/min	800 – 1 600
Cylindervolym	l	12,8

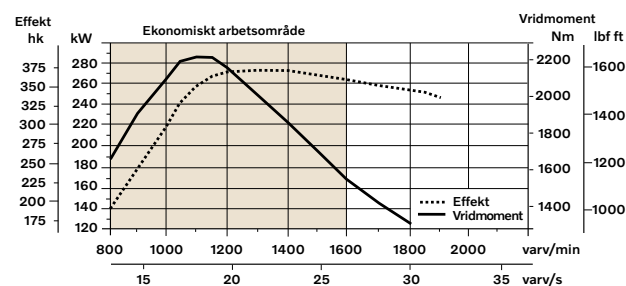
L150H



L180H



L220H



Drivlina

Momentomvandlare: Enstegs.
Transmission: Volvos transmission med överföringsaxel och enspaksreglage. Snabb och smidig växling med PWM-ventil (Pulse Width Modulation). Momentomvandlare med spärr.
Transmission: Volvos automatiska Power Shift (APS) med helautomatisk växling 1–4 och lägesväljare med fyra olika växlingsprogram, inkl. AUTO.
Axlar: Volvos helt avlastade drivaxlar med navreduktion med planetväxel och axelkåpor i segjärn. Fast framaxel och pendlande bakaxel. 100 % differentialspärr på framaxeln. Tillval: Differentialbroms bak.

		L150H	L180H	L220H
Transmission	Volvo	HTL 223	HTL 223	HTL 310
Momentförstärkning, stallvarvtal		2,09:1	2,09:1	2,02:1
Max hastighet, framåt/bakåt				
Ettans växel	km/h	6,1	6,1	6,7 / 6,6
Tvåans växel	km/h	12,6	12,6	11,6 / 11,4
Treans växel	km/h	23,5	23,5	21,7 / 21,4
Fyrans växel	km/h	38	38	36,5 / 36,1
Mått med däck		26.5 R25 L3	26.5 R25 L3	29.5 R25 L4
Framaxel/bakaxel		Volvo/AWB 40B/40C	Volvo/AWB 40B/40B	Volvo/AWB 50/41
Bakaxelpendling	°	± 15	15	15
Markfrigång vid pendling	mm	610	610	600

Elsystem

Centralvarningssystem: Contronic elsystem med centralvarningslampa och summer för följande funktioner: – Allvarligt motorfel – Lågt tryck i styrsystemet – Övervarningsvarning motor – Kommunikationsavbrott (datorfel). Centralvarningslampa och summer med växel ilagd för följande funktioner: – Låg motoroljetemperatur – Hög motoroljetemperatur – Hög laddlufttemperatur – Låg kylvätskenivå – Hög kylvätsketemperatur – Högt vevhusttryck – Lågt transmissionsoljetryck – Hög transmissionsoljetemperatur – Lågt bromstryck – Ilagd parkeringsbroms – Fel vid bromsladdning – Låg hydrauloljenivå – Hög hydrauloljetemperatur – Övervarning för ilagd växel – Hög bromskylooljetemperatur fram- och bakaxlar.

		L150H	L180H	L220H
Spänning	V	24	24	24
Batterier	V	2 x 12	2 x 12	2 x 12
Batterikapacitet	Ah	2 x 170	2 x 170	2 x 170
Kallstartskapacitet, ca	A	1 000	1 000	1 000
Generator, nominell effekt	W/A	2 280/80	2 280/80	2 280/80
Startmotor, effekt	kW	7	7	7

Bromssystem

Färdbrons: Volvos dubbelkretsssystem med kvävgasladdade ackumulatörer. Utanpåmonterade hydraulstyrda och heltätade oljecirkulationskylda våta lamellbromsar. Med hjälp av Contronic kan föraren välja automatisk urkoppling av transmissionen vid bromsning.
Parkeringsbroms: Torr skivbroms. Ansätts med fjäderkraft. Elhydraulisk frigöring med en strömställare på instrumentpanelen.
Reservbroms: Dubbla bromskretsar med laddbara ackumulatörer. En krets eller parkeringsbromsen uppfyller alla säkerhetskrav.
Standard: Bromssystemet uppfyller kraven i ISO 3450.

	L150H	L180H	L220H
Antal bromslameller per hjul fram/bak	1/1	1/1	2/1
Akkumulatörer	2 x 1,0 + 3 x 0,5	2 x 1,0 + 1 x 0,5	2 x 1,0 + 1 x 0,5

Hytt

Instrument: All viktig information är centralt placerad i förarens synfält. Display för Contronic övervakningssystem.
Värmare och defroster: Värmeelement med filtrerad friskluft och fläkt med auto-läge och 11 olika hastigheter. Defrosterventiler för alla fönsterytor.
Förarstol: Stol med justerbar fjädring och rullbälte. Stolen är monterad på en konsol i den bakre hyttväggen och i golvet. Krafterna från rullbältet absorberas av stolens skenor.
Standard: Hytten är testad och godkänd enligt ROPS (SS-ISO 3471) och FOPS (SS-ISO 3449). Hytten motsvarar kraven enligt SS-ISO 6055 (Industritruckar - Skydd för operatör) och SAE J386 (Skyddssystem för förare).
Om maskinen har luftkonditionering används köldmedium av typ R134a. Innehåller den flouerade växthusgasen R134a, GWP-värde 1,430 t CO2-e

	L150H	L180H	L220H	
Nödutgång: Använd nödhammaren för att slå sönder fönstret				
Ventilation	m ³ /min	9	9	9
Värmekapacitet	kW	16	16	16
Luftkonditionering (tillval)	kW	7,5	7,5	7,5

Lyftarmssystem

TP-länksystem (Torque Parallel) med högt brytmoment och parallellföring i hela lyftområdet.

	L150H	L180H	L220H	
Lyftcylindrar				
Lyftcylindrar		2	2	2
Cylinderdiameter	mm	160	180	190
Kolvstångsdiameter	mm	90	90	90
Slaglängd	mm	784	788	768
Tiltcylinder				
Tiltcylinder		1	1	1
Cylinderdiameter	mm	220	240	250
Kolvstångsdiameter	mm	110	120	120
Slaglängd	mm	452	480	455

Volvo L150H, L180H, L220H i detalj

Hydraulsystem

Systemförsörjning: Två lastkännande axialkolvpumpar med variabel slagvolym. Styrfunktionen har alltid prioritet.

Ventiler: Dubbelverkande tvåslidsventil. Huvudventilen är elstyrd.

Lyftfunktion: Ventilen har fyra lägen: höj, håll, sänk och flytposition. Induktiv/magnetisk bomlyftautomatik som kan slås till och från och justeras till alla lägen mellan max. räckvidd och max. lyfthöjd.

Tiltfunktion: Ventilen har tre funktioner: bakåttilt, håll och tipp.

Induktiv/magnetisk automatisk tilt kan ställas in på önskad skopvinkel.

Cylindrar: Dubbelverkande cylindrar för alla funktioner.

Filter: Fullflödesfiltrering genom 10 mikron (absolut) filterpatron.

		L150H	L180H	L220H
Max. arbetstryck, pump 1 för arbetshydraulsystem	MPa	29	29	29
flöde	l/min	180	217	252
vid	MPa	10	10	10
motorvarv	varv/min	1900	1900	1900
Max. arbetstryck, pump 2 för styr-, broms-, pilot-, och arbetshydraulsystem	MPa	31	31	31
flöde	l/min	202	202	202
vid	MPa	10	10	10
motorvarv	varv/min	1900	1900	1900
Max. arbetstryck, pump 3 för broms- och kylfläktssystem	MPa	25	25	25
flöde	l/min	83	83	83
vid	MPa	10	10	10
motorvarv	varv/min	1900	1900	1900
Pilotsystem, arbetstryck	MPa	3,5	3,5	3,5
Cykeltider				
Lyft	s	5,9	6,4	6,8
Tilta	s	2	1,8	1,6
Sänk, töm	s	3,7	3,3	3,2
Total cykeltid	s	11,6	11,5	11,6

Styrsystem

Styrsystem: Lastkännande, hydrostatisk ramstyrning.

Systemförsörjning: Styrsystemet får prioritetsmatning från en lastkännande axialkolvpump med variabel slagvolym.

Styrcylindrar: Två dubbelverkande cylindrar.

		L150H	L180H	L220H
Styrcylindrar		2	2	2
Cylinderdiameter	mm	100	100	100
Stångdiameter	mm	60	60	60
Slaglängd	mm	390	525	525
Arbetstryck	MPa	21	21	21
Maximalt flöde	l/min	202	202	202
Max. styrvinkel	± °	37	37	37

Återfyllning vid service

Åtkomst för service: Stor lättöppnad, elstyrd huv som täcker hela motorrummet. Vätskefilter och luftfilter för komponentventilation bidrar till långa serviceintervaller. Möjlighet att övervaka, lagra och analysera data för att underlätta felsökning.

		L150H	L180H	L220H
Bränsletank	l	366	366	366
DEF/AdBlue®-tank	l	31	31	31
Motorfylvätska	l	55	55	55
Hydrauloljetank	l	156	156	226
Växellådsolja	l	48	48	48
Motorolja	l	50	50	50
Axelolja fram	l	46	46	77
Axelolja bak	l	55	55	71

Ljudnivå

		L150H	L180H	L220H
Ljudnivå i hytten enligt ISO 6396/SAE J2105				
LpA	dB (A)	69	70	70
Extern ljudnivå enligt ISO 6395/SAE J2104				
LwA	dB (A)	108	108	109

Specifikationer

Däck L150H, L180H: 26.5 R25 L3.

Däck L220H: 29.5 R25 L3 däckdeformering: standard

		Standardlyftarm			Förlängd lyftarm, Long Boom		
		L150H	L180H	L220H	L150H	L180H	L220H
B	mm	7 070	7 190	7 480	7 570	7 620	7 800
C	mm	3 550	3 550	3 700	3 550	3 550	3 700
D	mm	480	480	530	470	490	530
F	mm	3 580	3 580	3 730	3 570	3 590	3 730
G	mm	2 134	2 134	2 135	2 157	2 133	2 133
J	mm	3 920	4 060	4 230	4 490	4 560	4 600
K	mm	4 340	4 470	4 660	4 900	4 970	5 020
O	°	58	57	56	59	55	56
P _{max.}	°	50	49	48	49	49	48
R	°	45	45	43	48	48	44
R ₁ *	°	48	48	47	53	53	49
S	°	66	71	65	61	63	63
T	mm	93	131	119	149	207	121
U	mm	520	570	600	640	660	680
X	mm	2 280	2 280	2 400	2 280	2 280	2 400
Y	mm	2 960	2 960	3 150	2 960	2 960	3 150
Z	mm	3 510	3 810	4 050	3 960	4 180	4 380
a ₂	mm	6 790	6 790	7 100	6 790	6 790	7 100
a ₃	mm	3 820	3 820	3 960	3 820	3 820	3 960
a ₄	±°	37	37	37	37	37	37

* Bärläge SAE

Skopa: L150H: 4,0 m³ GP STE PT SEG

L180H: 4,6 m³ GP STE PT SEG

L220H: 5,2 m³ GP STE PT SEG

L150H Art.nr: WLA80713

Maskinvikt (inkl. motvikt för timmerhantering 1 140 kg): 25 660 kg
Tjänstelast: 7 700 kg

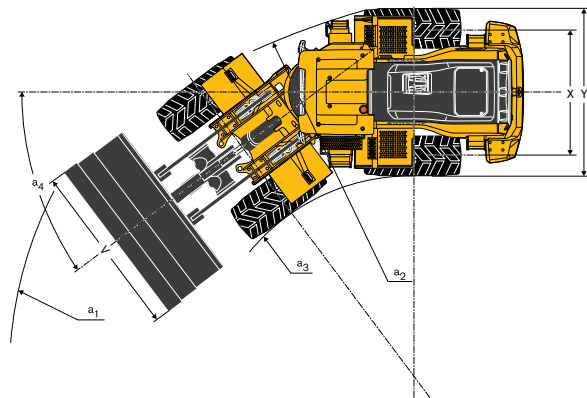
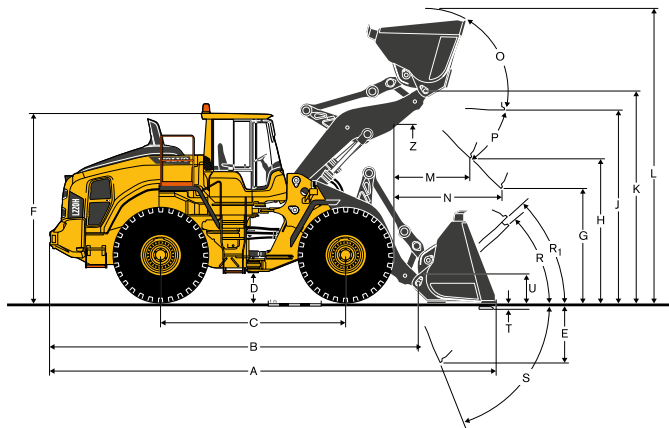
L180H Art.nr: WLA80027

Maskinvikt (inkl. motvikt för timmerhantering 1 140 kg): 28 470 kg
Tjänstelast: 8 710 kg

L220H Art.nr: WLA80852

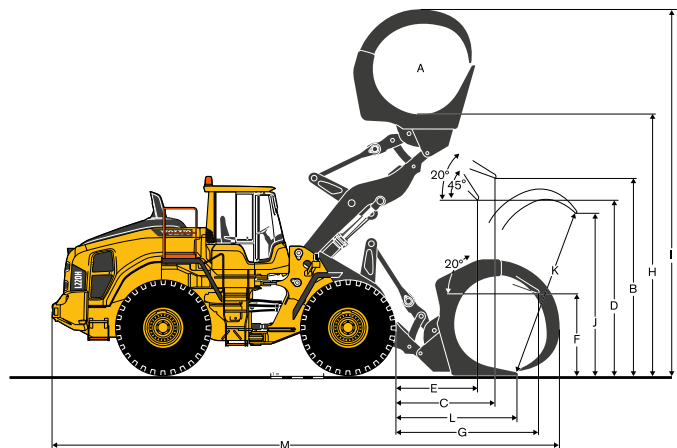
Maskinvikt (inkl. motvikt för timmerhantering 870 kg): 32 810 kg
Tjänstelast: 10 080 kg

I tillämpliga fall följer specifikationer och mått ISO 7131, SAE J732, ISO 7546, SAE J742, ISO 14397 och SAE J818.



Däck L150H, L180H: 775/65 R29 L3 | Däck L220H: 875/65 R29 L4

		L150H	L180H	L220H
A	m ²	3,1	3,5	4
B	mm	3 660	3 870	3 920
C	mm	2 110	2 150	2 270
D	mm	2 960	3 150	3 160
E	mm	1 650	1 720	1 780
F	mm	1 630	1 700	1 640
G	mm	2 930	3 040	3 230
H	mm	4 990	5 170	5 350
I	mm	7 270	7 610	7 730
J	mm	3 080	3 370	3 620
K	mm	3 340	3 710	3 940
L	mm	2 290	2 410	2 630
M	mm	9 680	9 980	10 380



Specifikationer

L150H

Däck 26.5 R25 L3	UPPLAGSLASTNING				ALLROUND			BERG***	LÄTTMATERIAL	FÖRLÄNGD LYFTARM, LONG BOOM*	
	4,0 m³ STE P BOE	4,4 m³ STE P BOE	4,8 m³ STE P BOE	5,2 m³ STE P BOE	4,0 m³ STE P T SEG	4,4 m³ STE P T SEG	4,5 m³ STE P T SEG	3,5³ SPN PT SEG	6,8 m³ LM P		
Volym rågad, ISO/SAE	m³	4,0	4,4	4,8	5,2	4,0	4,4	4,5	3,5	6,8	-
Volym vid 110 % fyllnadsfaktor	m³	4,4	4,8	5,3	5,7	4,4	4,8	5,0	3,9	7,5	-
Statisk tipplast, rak maskin	kg	20 500	20 230	19 950	19 800	18 100	17 690	17 670	18 730	16 360	-3 550
svängd 35°	kg	18 320	18 050	17 780	17 630	16 190	15 780	15 760	16 730	14 520	-3 270
fullt svängd	kg	18 070	17 810	17 530	17 380	15 970	15 560	15 550	16 500	14 310	-3 230
Brytkraft	kN	201,3	191,7	183,2	182,7	202	192	184	188,0	140,0	9
A	mm	8 600	8 680	8 750	8 750	8 790	8 860	8 930	8 850	9 230	520
E	mm	1230	1300	1360	1370	1400	1460	1520	1450	1790	10
H**)	mm	3 020	2 970	2 920	2 920	2 890	2 850	2 800	2 870	2 620	570
L	mm	5 720	5 770	5 880	5 870	5 880	5 990	6 040	5 970	6 140	570
M**)	mm	1 220	1 270	1 320	1 320	1 360	1 410	1 450	1 420	1 700	-20
N**)	mm	1 800	1 830	1 860	1 860	1 880	1 910	1 930	1 930	1 960	450
V	mm	3 200	3 200	3 200	3 400	3 230	3 200	3 000	3 230	3 200	0
a ₁ svepdiameter	mm	14 640	14 670	14 700	14 890	14 750	14 760	14 600	14 800	14 940	340
Maskinvikt	kg	25 090	25 300	25 500	25 620	24 090	24 450	24 420	25 320	24 920	410

*) Mätt med 4,0 m³ GP STE P T SEG skopa Obs: Detta gäller endast Volvoredskap. **) Mätt till skopans tandspets eller bultat skärstål. Tipphöjd till skopkant uppmätt vid 45° tippvinkel. (Trubbspetskopor vid 42°) ***) Uppmätt med 26.5 R25 L5 däck

Skopvaldiagram

Skopvalet bestäms av materialdensiteten och skopfyllnadsfaktorn. Den faktiska skopvolymen är ofta större än den nominella volymen, tack vare TP-länksystemets egenskaper som t.ex. en stor skopöppning, fördelaktiga vinklar i alla lägen vid bakåttillt och effektiv skopfyllnad. Exemplet gäller en konfiguration med standardlyftarm. Exempel: Sand och grus. Fyllnadsfaktor ~ 105%. Densitet 1,6 t/m³. Resultat: Skoppan på 4,0 m³ rymmer 4,2 m³. Använd alltid skopvaldiagrammet för att uppnå optimal stabilitet.

Material	Skopfyllnad, %	Materialdensitet, t/m³	ISO/SAE skopvolym, m³	Faktisk volym, m³
Jord/lera	~ 110	~ 1,6 ~ 1,5	4,0 4,4	~ 4,4 ~ 4,8
Sand/grus	~ 105	~ 1,6 ~ 1,5	4,0 4,4	~ 4,2 ~ 4,6
Krossad sten	~ 100	~ 1,8 ~ 1,7 ~ 1,5	4,4 4,8 5,2	~ 4,4 ~ 4,8 ~ 5,2
Berg	≤ 100	~ 1,7	3,5	~ 3,5

Bergsskopornas storlek är optimerad för optimal inträngning och fyllnadskapacitet och inte för materialets densitet.

Typ av bom	Typ av skopa	ISO/SAE Skopvolym	Materialdensitet (t/m³)						
			L150H	0,8	1,0	1,2	1,4	1,6	1,8
Standardbom	Upplagslastning*	4,4 m³						4,6	4,4
		4,8 m³					5,0	4,8	
		5,2 m³				5,5	5,2		
	Allround	4,0 m³					4,4	4,0	
		4,4 m³				4,8	4,4		
	Berg	3,5 m³						3,5	3,3
Lättmaterial	6,8 m³	6,8							
Förlängd lyftarm, Long Boom	Upplagslastning*	4,0 m³					4,2	4,0	
		4,4 m³				4,6	4,4		
	Allround	3,7 m³				4,1	3,7		
		Berg	3,5 m³					3,5	3,3
	Lättmaterial		6,8 m³	6,8					

Avläsning av skopfyllnadsfaktor

* Inklusive motvikt

Kompletterande driftdata

Däck 26.5 R25 L3	Standardlyftarm			Förlängd lyftarm, Long Boom			
	26.5 R25 L4	26.5 R25 L5	775/65 R29 L3	26.5 R25 L4	26.5 R25 L5	775/65 R29 L3	
Bredd över däck	mm	+5	+30	+180	+5	+30	+180
Markfrigång	mm	+18	+30	+10	+18	+30	+10
Tipplast, full sväng	kg	+250	+760	+590	+220	+640	+500
Maskinvikt	kg	+400	+1 060	+760	+400	+1 050	+750

L180H

Däck 26.5 R25 L3	UPPLAGSLASTNING				ALLROUND			BERG***	LÄTTMATERIAL	FÖRLÄNGD LYFTARM, LONG BOOM*	
	4,8 m³ STE P BOE	5,2 m³ STE P BOE	5,5 m³ STE P BOE	5,8 m³ STE P BOE	4,4 m³ STE PT SEG	4,6 m³ STE PT SEG	4,8 m³ STE PT SEG	4,2 m³ SPN PT SEG	7,8 m³ LM P		
Volym rågad, ISO/SAE	m³	4,8	5,2	5,5	5,8	4,4	4,6	4,8	4,2	7,8	-
Volym vid 110 % fyllnadsfaktor	m³	5,3	5,7	6,1	6,4	4,8	5,1	5,3	4,6	8,6	-
Statisk tipplast, rak maskin	kg	23 670	23 520	23 350	23 210	21 540	21 560	21 360	22 250	20 430	-3 820
svängd 35°	kg	21 010	20 860	20 700	20 570	19 140	19 150	18 960	19 750	18 070	-3 480
fullt svängd	kg	20 710	20 560	20 390	20 260	18 860	18 880	18 690	19 470	17 800	-3 450
Brytkraft	kN	224,9	224,2	216,2	210,0	235,9	236,0	226,4	212,6	173,5	3,9
A	mm	8 890	8 890	8 960	9 010	9 000	9 000	9 070	9 140	9 360	470
E	mm	1 430	1 430	1 490	1 540	1 530	1 530	1 590	1 650	1 860	20
H**)	mm	3 060	3 050	3 010	2 970	2 990	2 990	2 940	2 910	2 690	500
L	mm	6 010	6 010	6 040	6 110	6 130	6 170	6 180	6 320	6 300	500
M**)	mm	1 330	1 330	1 370	1 410	1 420	1 420	1 460	1 520	1 610	20
N**)	mm	1 960	1 960	1 990	2 000	2 020	2 020	2 040	2 080	2 050	410
V	mm	3 200	3 400	3 400	3 400	3 200	3 200	3 200	3 230	3 400	-
a ₁ svepdiameter	mm	14 800	14 990	15 010	15 040	14 850	14 850	14 880	14 960	15 220	-
Maskinvikt	kg	28 070	28 190	28 290	28 360	27 020	27 060	27 120	28 440	27 470	270

*) Mätt med 4,6 m³ GP STE PT SEG skopa Obs: Detta gäller endast Volvoreskap. **) Mätt till skopans tandspets eller bultat skärstål. Tiphöjd till skopkant uppmätt vid 45° tippvinkel. (Trubbspetskopor vid 42°) ***) Uppmätt med 26.5 R25 L5 däck

Skopvaldiagram

Skopvalet bestäms av materialdensiteten och skopfyllnadsfaktorn. Den faktiska skopvolymen är ofta större än den nominella volymen, tack vare TP-länksystemets egenskaper som t.ex. en stor skopöppning, fördelaktiga vinklar i alla lägen vid bakåttillt och effektiv skopfyllnad. Exemplet gäller en konfiguration med standardlyftarm. Exempel: Sand och grus. Fyllnadsfaktor ~ 105%. Densitet 1,6 t/m³. Resultat: Skoppan på 4,6 m³ rymmer 4,8 m³. Använd alltid skopvaldiagrammet för att uppnå optimal stabilitet.

Material	Skopfyllnad, %	Materialdensitet, t/m³	ISO/SAE skopvolym, m³	Faktisk volym, m³
Jord/lera	~ 110	~ 1,7	4,4	~ 4,8
		~ 1,6	4,6	~ 5,1
		~ 1,5	4,8	~ 5,3
Sand/grus	~ 105	~ 1,7	4,4	~ 4,6
		~ 1,6	4,6	~ 4,8
		~ 1,5	4,8	~ 5,1
Krossad sten	~ 100	~ 1,8	5,2	~ 5,2
		~ 1,7	5,5	~ 5,5
		~ 1,6	5,8	~ 5,8
Berg	≤ 100	~ 1,7	4,3	~ 4,3

Bergsskopornas storlek är optimerad för optimal inträngning och fyllnadskapacitet och inte för materialets densitet.

Typ av bom	Typ av skopa	ISO/SAE Skopvolym	Materialdensitet (t/m³)							
			0,8	1,0	1,2	1,4	1,6	1,8	2,0	
Standardbom	Upplagslastning*	5,2 m³							5,5	5,2
		5,5 m³						5,8	5,5	
		5,8 m³					6,1	5,8		
	Allround	4,4 m³							4,8	4,4
		4,6 m³							5,1	4,6
		4,8 m³							5,3	4,8
Berg	4,2 m³								4,2	4,0
	Lättmaterial	7,8 m³	7,8							
Förlängd lyftarm, Long Boom	Upplagslastning*	4,8 m³							5,0	4,8
		5,2 m³						5,5	5,2	
	Allround	4,4 m³							4,8	4,4
		Berg	4,2 m³							4,2
	Lättmaterial	7,8 m³	7,8							
Skopfyllnad			Direktinfäst							
110% 105% 100% 95%										

Avläsning av skopfyllnadsfaktor

* Inklusive motvikt

Kompletterande driftdata

Däck 26.5 R25 L3	Standardlyftarm			Förlängd lyftarm, Long Boom			
	26.5 R25 L4	26.5 R25 L5	775/65 R29 L3	26.5 R25 L4	26.5 R25 L5	775/65 R29 L3	
Bredd över däck	mm	+5	+30	+130	+5	+30	+130
Markfrigång	mm	+18	+40	+10	+18	+40	+10
Tipplast, full sväng	kg	+280	+770	+600	+250	+760	+530
Maskinvikt	kg	+400	+1 050	+920	+400	+1 050	+1 120

Specifikationer

L220H

Däck 29.5 R25 L3	UPPLAGSLASTNING				ALLROUND			BERG***	LÄTTMATERIAL	FÖRLÄNGD LYFTARM, LONG BOOM*	
	5,6 m³ STE P BOE	5,9 m³ STE P BOE	6,3 m³ STE P BOE	4,9 m³ STE PT SEG	5,2 m³ STE PT SEG	5,6 m³ STE PT SEG	4,5 m³ SPN PT SEG	5,0 m³ SPN PT SEG	8,2 m³ LM P		
Volym rågad, ISO/SAE	m³	5,6	5,9	6,3	4,9	5,2	5,6	4,5	5,0	8,2	0
Volym vid 110 % fyllnadsfaktor	m³	6,2	6,5	6,9	5,4	5,7	6,2	5,0	5,5	9,0	0
Statisk tipplast, rak maskin	kg	25 270	25 140	24 960	23 960	23 900	23 600	24 900	23 770	22 820	-2 890
svängd 35°	kg	22 420	22 290	22 120	21 280	21 220	20 940	22 150	21 090	20 190	-2 650
fullt svängd	kg	22 090	21 970	21 800	20 980	20 910	20 630	21 840	20 780	19 890	-2 620
Brytkraft	kN	228,9	223,1	215,0	255,9	244,5	229,0	211,5	196,5	190,8	3,4
A	mm	9 270	9 310	9 380	9 310	9 350	9 460	9 580	9 730	9 580	310
E	mm	1 470	1 510	1 570	1 510	1 540	1 640	1 730	1 860	1 750	-30
H**)	mm	3 160	3 130	3 080	3 130	3 110	3 040	3 030	2 930	2 910	370
L	mm	6 260	6 290	6 370	6 370	6 440	6 440	6 450	6 510	6 450	360
M**)	mm	1 400	1 440	1 480	1 430	1 470	1 560	1 700	1 800	1 610	-30
N**)	mm	2 100	2 120	2 150	2 120	2 160	2 200	2 250	2 300	2 180	270
V	mm	3 400	3 400	3 400	3 430	3 400	3 400	3 430	3 430	3 700	-
a ₁ svepdiameter	mm	15 570	15 590	15 620	15 610	15 610	15 670	15 770	15 850	16 020	-
Maskinvikt	kg	31 950	32 020	32 130	31 160	31 190	31 260	32 710	33 130	31 660	380

*) Mätt med 5,2 m³ GP STE PT SEG skopa Obs: Detta gäller endast Volvoreskap. **) Mätt till skopans tandspets eller bultat skärstål. Tipphöjd till skopkant uppmätt vid 45° tippvinkel. (Trubbspetskopor vid 42°) ***) Uppmätt med 29.5 R25 L5 däck

Skopvalsdiagram

Skopvalet bestäms av materialdensiteten och skopfyllnadsfaktorn. Den faktiska skopvolymen är ofta större än den nominella volymen, tack vare TP-länksystemets egenskaper som t.ex. en stor skopöppning, fördelaktiga vinklar i alla lägen vid bakåttillt och effektiv skopfyllnad. Exemplet gäller en konfiguration med standardlyftarm. Exempel: Sand och grus. Fyllnadsfaktor ~ 105%. Densitet 1,6 t/m³. Resultat: Skopans på 5,2 m³ rymmer 5,5 m³. Använd alltid skopvalsdiagrammet för att uppnå optimal stabilitet.

Material	Skopfyllnad, %	Materialdensitet, t/m³	Skopvolym, ISO/SAE, m³	Faktisk volym, m³
Jord/lera	~ 110	~ 1,6 ~ 1,5 ~ 1,4	4,9 5,2 5,4	~ 5,4 ~ 5,7 ~ 5,9
Sand/grus	~ 105	~ 1,7 ~ 1,6 ~ 1,5	4,9 5,2 5,4	~ 5,1 ~ 5,5 ~ 5,7
Krossad sten	~ 100	~ 1,8 ~ 1,7 ~ 1,6	5,6 5,9 6,3	~ 5,6 ~ 5,9 ~ 6,3
Berg	≤ 100	~ 1,7	4,5	~ 4,5

Bergsskopornas storlek är optimerad för optimal inträngning och fyllnadskapacitet och inte för materialets densitet.

Typ av bom	Typ av skopa	ISO/SAE Skopvolym	Materialdensitet (t/m³)								
			0,8	1,0	1,2	1,4	1,6	1,8	2,0		
Standardbom	Upplagslastning*	5,6 m³							5,9	5,6	
		5,9 m³							6,2	5,9	
		6,3 m³					6,6			6,3	
	Allround	4,9 m³							5,4	4,9	
		5,2 m³					5,7			5,2	
		5,6 m³				6,2				5,6	
	Berg	4,5 m³								4,5	4,3
		5,0 m³							5,0		5,3
	Förlängd lyftarm, Long Boom	Lättmaterial	8,2 m³	8,2							
Upplagslastning*			5,6 m³							5,9	5,6
			5,9 m³							6,2	5,9
		4,9 m³							5,4	4,9	
Berg		4,5 m³								4,5	4,3
		Lättmaterial	8,2 m³	8,2							

Avläsning av skopfyllnadsfaktor

* Inklusive motvikt

Kompletterande driftdata

Däck 29.5 R25 L4	Standardlyftarm			Förlängd lyftarm, Long Boom			
	29.5 R25 L3	29.5 R25 L5	875/65 R29 L4	29.5 R25 L3	29.5 R25 L5	875/65 R29 L4	
Bredd över däck	mm	-20	+35	+95	-20	+35	+95
Markfrigång	mm	± 0	+40	-10	± 0	+40	-20
Tipplast, full sväng	kg	-100	+1 010	+180	-90	+930	+180
Maskinvikt	kg	-80	+1 490	+650	-80	+1 500	+650

Utrustning

STANDARDUTRUSTNING			
	L150H	L180H	L220H
Motor			
Avgasefterbehandlingssystem	•	•	•
Tvåstegs luftrening, förenare, huvud- och säkerhetsfilter	•	•	•
Förvärmning av insugsluft	•	•	•
Bränsleförfilter med vattenavskiljare	•	•	•
Bränslefilter	•	•	•
Oljeavskiljare för vevhusventilation	•	•	•
Skydd för kylarmaskeringens luftintag	•	•	•
Drivlina			
Automatic Power Shift	•	•	•
Helautomatisk växling, 1:ans–4:ans växel	•	•	•
PWM-styrd växling	•	•	•
Strömställare för växling framåt/back med hydraulspakställ	•	•	•
Siktglas för transmissionsoljenivå	•	•	•
Differentialer: Fram, 100 % hydraulisk differentialspär. Bak, konventionell.	•	•	•
OptiShift med lock-up-RBB	•	•	•
Lock-up ettans växel	•	•	•
Elsystem			
24 V, förberett för extrautrustning	•	•	•
Generator 24V/80 A/2280 W	•	•	•
Batterifrånskiljare	•	•	•
Bränslemätare	•	•	•
Timräknare	•	•	•
Elektriskt signalhorn	•	•	•
Centralinstrument: Bränslenivå Diesel Exhaust Fluid/AdBlue-nivå Transmissionstemperatur Kylvätsketemperatur Instrumentbelysning	•	•	•
Belysning: Två halogenstrålkastare fram med hel- och halvljus Parkeringsljus Dubbla broms- och bakljus Körriktningsvisare med varningsblinkersfunktion Arbetsbelysning, halogen (två fram och två bak)	•	•	•

STANDARDUTRUSTNING			
	L150H	L180H	L220H
Contronic övervakningssystem			
Övervakning och lagring av maskindata	•	•	•
Contronic-display	•	•	•
Bränsleförbrukning	•	•	•
Diesel Exhaust Fluid/AdBlue-förbrukning	•	•	•
Yttertemperatur	•	•	•
Klocka	•	•	•
Testfunktion för varnings- och indikeringslampor	•	•	•
Bromstest	•	•	•
Testfunktion, ljudnivå vid högsta fläkthastighet	•	•	•
Varnings- och indikeringslampor: Batteriladdning Parkeringsbroms	•	•	•
Varnings- och displaymeddelande: Regenerering Kylvätsketemperatur Laddlufttemperatur Motoroljetemperatur Motoroljetryck Transmissionsoljetemperatur Transmissionsoljetryck Hydrauloljetemperatur Bromstryck Parkeringsbroms ansatt Bromsladdning Övervarv vid riktningssändring Axeloljetemperatur Styrtryck Vevhustryck Redskapslås öppet Bältesvarning	•	•	•
Nivåvarningar: Bränslenivå Diesel Exhaust Fluid/AdBlue-nivå Motoroljenivå Motorkylvätskenivå Transmissionsoljenivå Hydrauloljenivå Spolarvätskenivå	•	•	•
Minskning av motors vridmoment vid felindikering för: Hög motorkylvätsketemperatur Hög motoroljetemperatur Lågt motoroljetryck Högt vevhustryck Hög laddlufttemperatur	•	•	•
Varvtalsänkning ned till tomgång vid felindikering för: Hög transmissionsoljetemperatur Lamellslirning i transmission	•	•	•
Knappsats, bakgrundsbelyst	•	•	•
Startspärr när växel är ilagd	•	•	•

Utrustning

STANDARDUTRUSTNING			
	L150H	L180H	L220H
Hydraulsystem			
Manöverventil, dubbelverkande och servoassisterad tvåslidsventil	•	•	•
Axialkolvpumpar med variabelt displacement (3) för:			
1 arbetshydraulik, pilohydraulik och bromssystem	•	•	•
2 arbetshydraulik, pilohydraulik, styrning och bromssystem			
3 Kylfläkt och bromssystem			
Elhydrauliska servoreglage	•	•	•
Elektroniskt hydraulikspakslås	•	•	•
Automatisk kickout-funktion för lyftarm	•	•	•
Automatiskt skopläge	•	•	•
Dubbelverkande hydraulcylindrar	•	•	•
Siktglas för hydrauloljenivå	•	•	•
Hydrauloljekylare	•	•	•
Bromssystem			
Dubbla bromskretsar	•	•	•
Dubbla bromspedaler	•	•	•
Reservbromssystem	•	•	•
Parkeringsbroms, elhydraulisk	•	•	•
Bromsslitageindikatorer	•	•	•
Hytt			
ROPS (SS-ISO 3471), FOPS (SS-ISO 3449)	•	•	•
En nyckel, dörr/start	•	•	•
Ljuddämpande innerklädsel	•	•	•
Cigarrettändare, 24 V eluttag	•	•	•
Låsbar dörr	•	•	•
Hyttvärme med friskluftsintag och defroster	•	•	•
Friskluftsintag med två filter	•	•	•
Automatisk värmereglering	•	•	•
Golvmatte	•	•	•
Innerbelysning med två lampor	•	•	•
Inre backspeglar	•	•	•
Dubbla yttre backspeglar	•	•	•
Skjutfönster, höger sida	•	•	•
Tonad vindruta	•	•	•
Rullbälte (SAE J386)	•	•	•
Ställbar ratt	•	•	•
Förvaringsutrymme	•	•	•
Dokumentficka	•	•	•
Solskydd	•	•	•
Mugghållare	•	•	•
Vindrutespolare fram och bak	•	•	•
Vindrutetorkare fram och bak	•	•	•
Intervallfunktion för främre och bakre torkare	•	•	•

STANDARDUTRUSTNING			
	L150H	L180H	L220H
Skötsel och underhåll			
Motorolja, framdragen påfyllnings- och avtappningspunkt	•	•	•
Transmissionsolja, framdragen påfyllnings- och avtappningspunkt	•	•	•
Grupperade smörjnipplar, åtkomliga från marknivå	•	•	•
Tryckuttag: transmission och hydraulik, snabbkopplingar	•	•	•
Verktyslåda, låsbar	•	•	•
Extern utrustning			
Orangefärgade handräcken	•	•	•
Skärmar, fram och bak	•	•	•
Viskösa hyttinfästningar	•	•	•
Gummifästen för motor och transmission	•	•	•
Ramledslås	•	•	•
Förberedd för vandaliseringslås för:			
Motorrum	•	•	•
Kylargaller			
Lyftöglor	•	•	•
Surringsöglor	•	•	•
Fabricerad motvikt	•	•	•
Motvikt, förborrad för skydd (extrautrustning)	•	•	•

EXTRAUTRUSTNING			
	L150H	L180H	L220H
Motor			
Luffförrenare, cyklontyp	•	•	•
Luffförrenare, oljebadstyp	•	•	•
Luffförrenare, turbotyp	•	•	•
Automatisk motoravstängning	•	•	•
Fördröjd motoravstängning	•	•	•
Motorvärmare 230 V/110 V	•	•	•
Bränslepåfyllningssil	•	•	•
Bränslevärmare	•	•	•
Handgasreglage	•	•	•
Max. fläkthastighet, varmt klimat	•	•	•
Kylare, korrosionsskyddad	•	•	•
Reversibel kylfläkt	•	•	•
Reversibel kylfläkt och axeloljekylare	•	•	•
Däck			
26.5 R25	•	•	-
775/65 R29	•	•	-
29.5 R25	-	-	•
875/65 R29	-	-	•
Drivlina			
Differentialspärr fram 100 %, differentialbroms bak	•	•	•
Hastighetsbegränsare	•	•	•
Hjul-/axeltätningsskydd	•	•	•
Elsystem			
Stöldskydd (kodlås)	•	•	•
Nödstopp	•	•	•
Förregling, tag out/lock out	•	•	•
Strålkastare för vänstertrafik	•	•	•
Nummerskylthållare med belysning	•	•	•
Bakåtriktat kamerasystem, LCD-färgskärm i hytten	•	•	•
Backspeglar, lång arm	•	•	•
Backspeglar, ställbara, eluppvärmda, lång arm	•	•	•
Arbetsbelysning alltid på när backväxel läggs i	•	•	•
Akustisk backsignal	•	•	•
Backalarm, vitt brus	•	•	•
Backvarningsljus, blyttljuslampa	•	•	•
Kortade främre fästen för strålkastarna	•	•	•
Sidomarkeringsljus	•	•	-
Roterande varningsljus LED	•	•	•
Roterande varningsljus LED, automatiskt	•	•	•
LED-strålkastare	•	•	•
LED-bakljus	•	•	•
LED-arbetsbelysning, redskap	•	•	•
LED-arbetsstrålkastare på hytten, fram och bak	•	•	•
LED-arbetsstrålkastare på hytten, fram 2 eller 4 LED-lampor	•	•	•
LED-arbetsstrålkastare på hytten, bak 2 eller 4 LED-lampor	•	•	•
LED-arbetsbelysning bak i grill, 2 LED-lampor	•	•	•
LED-arbetsbelysning fram, ovanför huvudstrålkastare, 2 LED-lampor	•	•	•
LED-arbetsbelysning sida, på hytt, 4 LED-lampor	•	•	•
LED-belysningspaket	•	•	•
Arbetsbelysning, halogen, redskap	•	•	•
Halogenarbetsbelysning på hytten, fram och bak	•	•	•
Halogenarbetsbelysning på hytten, bak	•	•	•
Eldistributionsenhet 24 Volt	•	•	•

EXTRAUTRUSTNING			
	L150H	L180H	L220H
Generator 120 A, extra kraftig	•	•	•
Load Assist	•	•	•
Radardetekteringssystem	•	•	•
Framåtriktad kamera, färg	•	•	•
Ljudsignal för parkeringsbroms, för stol med luftfjädring	•	•	•
Hjälstartskontakt, NATO-typ	•	•	•
Hydraulsystem			
Lastarmsfjädring	•	•	•
Separat redskapslåsnings	•	•	•
Utrustning för kallt klimat för 3:e funktion	•	•	•
Skydd för cylindrar och rörledningar på lyftarm	•	•	•
Hydraulolja, biologiskt nedbrytbar, Volvo	•	•	•
Hydraulolja, brandhärdig	•	•	•
Hydraulolja, för varmt klimat	•	•	•
Hydraulisk 3:e funktion	•	•	•
hydraulisk 3:e-4:e funktion	•	•	•
Enspaksreglage, hydraulisk 2 funktioner	•	•	•
Enspaksreglage, hydraulisk 3 funktioner	•	•	•
Enspaksreglage, hydraulisk 4 funktioner	•	•	•
Bromssystem			
Oljekylare och filter, fram- och bakaxel	•	•	•
Bromsledningar, rostfritt stål	•	•	-
Hytt			
Hållare för instruktionsbok	•	•	•
Automatisk klimatanläggning, ACC	•	•	•
ACC-reglerpanel, med Fahrenheit-skala	•	•	•
Skyddsfiltar för asbestdamm	•	•	•
Askkopp	•	•	•
Luffförrenare för hytt, cyklontyp	•	•	•
Kolfilter	•	•	•
Täckplåt, under hytt	•	•	•
Matlådehållare	•	•	•
Volvo armstöd, förarsäte, vänster	•	•	•
Förarstol, Volvo luftfjädring, extra kraftig, högt ryggstöd, uppvärmd	•	•	•
Förarstol, (luftfjädring standard) 2-punktsbälte	•	•	•
Förarstol, (luftfjädring standard) 3-punktsbälte	•	•	•
Radioinstallationssats inkl. 12-voltsuttag, vänster sida	•	•	•
Radioinstallationssats inkl. 12-voltsuttag, höger sida	•	•	•
Radio (med AUX, Bluetooth och USB-anslutning)	•	•	•
Subwoofer	•	•	•
Rattkula	•	•	•
Solskydd, bakrutor	•	•	•
Solskydd, sidofönster	•	•	•
Timer hyttvärme (pausvärmare)	•	•	•
Skjutfönster, dörr	•	•	•
Universalnyckel dörr/tändninglås	•	•	•
Fjärröppnare för dörr	•	•	•
Framåtriktad spegel	•	•	•
Hyttvärmare eluttag 240 V	•	•	•

Utrustning

EXTRAUTRUSTNING			
	L150H	L180H	L220H
Skötsel och underhåll			
Automatiskt centralsmörjningssystem	•	•	•
Automatiskt smörjningssystem för förlängd lyftarm	•	•	•
Smörjnippelskydd	•	•	•
Oljeprövningsventil	•	•	•
Påfyllningspump för fett till smörjsystem	•	•	•
Verktygssats	•	•	•
Nyckelsats för hjulmuttrar	•	•	•
CareTrack, GSM, GSM/satellit	•	•	•
Telematik, abonnemang	•	•	•
Skyddsutrustning			
Bukplåt fram	•	•	•
Bukplåt bak	•	•	•
Täckplåt, kraftig, framram	•	•	•
Täckplatta, bakram	•	•	•
Hyttak, extra kraftigt	•	•	•
Skydd för främre strålkastare	•	•	•
Skydd för kylargrill	•	•	•
Skydd för bakljus	•	•	•
Skydd för sido- och bakrutor	•	•	•
Skydd för vindruta	•	•	•
Korrosionsskydd, lackering av maskin	•	•	•
Korrosionsskydd, lackering av redskapsfäste	•	•	-
Skydd för skoptänder	•	•	-
Extern utrustning			
Hyttstege, gummiupphängd	•	•	•
Borttagna främre stänkskärmar	•	•	•
Brandsläckningssystem	•	•	•
Skärmar, heltäckande, fram och bak för däck i 80-serien	•	•	•
Skärmar, heltäckande, fram och bak för däck i 65-serien	•	•	•
Förlängd lyftarm, Long Boom	•	•	•
Dragkrok	•	•	•

EXTRAUTRUSTNING			
	L150H	L180H	L220H
Övrig utrustning			
CE-märkning	•	•	•
Spakstyrning (CDC)	•	•	•
Motvikt, timmerhantering	•	•	•
Motvikt, lackerad i signalfärg, diagonalrandig	•	-	-
Reservstyrning med automatisk testfunktion	•	•	•
Ljuddekal, EU	•	•	•
Ljuddekal, USA	•	•	•
Reflexer (dekaler), maskinkontur	•	•	•
Reflexer (remsor), maskinkontur, hytt	•	•	•
Ljudreduceringssats, yttre	•	•	•
Skylt, 50 km/h	•	-	-
Redskap			
Skopor:	•	•	•
Bergsskopa, rak eller trubbspets	•	•	•
Allround	•	•	•
Upplagslastning	•	•	•
Sidtipande	•	•	•
Lättmaterial	•	•	•
Slitdelar:	•	•	•
Bultmonterade och svetsade skoptänder	•	•	•
Segment	•	•	•
Sparskär i tre sektioner, bultmontering	•	•	•
Gaffelutrustning	•	•	•
Materialhanteringsarm	•	•	•
Timmergripär	•	•	•

ETT URVAL AV VOLVO EXTRAUTRUSTNING

Ytterligare hjälphydraulik



Centralsmörjningssystem



Brandsläckningssystem



Extern axeloljekylning



LED-belysningspaket



Förlängd lyftarm, Long Boom



Alla produkter marknadsförs inte på alla marknader. Enligt vår policy av ständiga förbättringar förbehåller vi oss rätten till ändringar i specifikationer och utförande utan särskilt meddelande. Illustrationerna visar inte alltid maskinen i standardutförande.

VOLVO

Volvo Construction Equipment

www.volvoce.com