

Volvo Construction Equipment
Building Tomorrow



L150H, L180H, L220H

Încărcătoare Volvo pe roți 24,1–33,1 t 299–373 CP



Progresul ne este codat în ADN

De la lansarea primului nostru încărcător pe roți, Volvo a continuat să își rafineze conceptul timp de peste jumătate de secol. De-a lungul anilor, ne-am revoluționat utilajele, oferindu-le clienților productivitate și eficiență fără egal.

1954

Primul încărcător pe roți din lume dotat cu un sistem de braț de ridicare paralel și un suport de atașament cu cuplor rapid – H-10

1973

Primul încărcător pe roți cu motor cu turbosuflantă, cu injecție directă – Volvo BM 1641

Volvo a lansat primele motoare diesel din lume pentru echipamente de construcții, care aveau într-adevăr emisii reduse (1974)

1981

Volvo a lansat primul sistem din lume de schimbare automată a vitezelor (Automatic Power Shift) și tehnologia cu senzor de sarcină pentru sistemul hidraulic

1988

Funcția Comfort Drive Control

1990

Sistemul de amortizare a mișcării brațului Boom Suspension System

Volvo a brevetat articulația brațului Torque Parallel (1991)

MAI INTELIGENT, MAI PUTERNIC, MAI RAPID

Noile utilaje L150, L180 și L220 din seria H dispun de același design impresionant ca fiecare din modelele precedente, dar, spre deosebire de acestea, au fost modernizate prin adăugarea celei mai recente tehnologii inovatoare, contribuind la o mai mare productivitate și eficiență a consumului de combustibil. Gata să abordeze o serie largă de aplicații, puteți beneficia de aceeași fiabilitate și calitate pe care le-ați așteptat de la încărcătorul Volvo pe roți și mai mult.

2009

Volvo stabilește
standardul pentru cuplorul
rapid
(ISO 23727)

2010

OptiShift
CareTrack

2016

Funcția de asistență la
încărcare (Load Assist),
acționată de afișajul
premiat Volvo Co-Pilot

2017

OptiShift de nouă
generație

Sistem hidraulic cu
sesizarea sarcinii de
a doua generație –
brevet în așteptare

Cu dumneavoastră, pe termen lung

În calitate de partener de încredere în producție, Volvo vă susține cu cel mai bun echipament pentru activitatea dumneavoastră. Cu un portofoliu complet de atașamente, create pentru a completa performanțele utilajelor, precum și cu o gamă de servicii care sporesc profitabilitatea, vă vom ajuta să particularizați pachetul perfect pentru cerințele activității dumneavoastră.



Operare mai inteligentă

Construite pentru productivitate, încărcătoarele L150H, L180H și L220H inovatoare combină cea mai recentă tehnologie Volvo, inclusiv sistemul OptiShift de a doua generație, cu puterea și caracteristicile îmbunătățite, conferind o eficiență a consumului de combustibil cu până la 15% mai ridicată decât utilajele din seria G.

Eficiență a consumului de combustibil cu până la 15% mai ridicată

Acum puteți realiza mai mult cu mai puțin combustibil, utilajele îmbunătățite din seria H oferindu-vă o eficiență a consumului de combustibil cu până la 15% mai ridicată decât utilajele din seria G. La această creștere contribuie motorul puternic, tehnologia OptiShift de a doua generație, optimizarea atașamentelor și noua frână de parcare uscată, care elimină pierderile datorate frecării.



Reverse By Braking

Extindeți durata de viață a componentelor utilajului dumneavoastră și sporii confortul operatorului cu ajutorul funcției de frânare automată la schimbarea sensului de deplasare - Reverse By Braking (RBB) – brevetată de Volvo. Această funcție de frânare încetinește utilajul atunci când operatorul dorește să schimbe direcția de deplasare, prin reducerea turației motorului și aplicarea automată a frânelor de serviciu, reducând astfel nivelul de solicitare a grupului motopropulsor.



Putere mai mare, consum mai redus

Pentru timpi de ciclu scurți și eficiență ridicată a consumului de combustibil, încărcătoarele pe roți din seria H sunt dotate cu un motor Volvo puternic – conform cu cele mai recente reglementări privind emisiile – furnizând putere și cuplu de torsiune mai mare decât utilajele din seria G.



Pedala eco

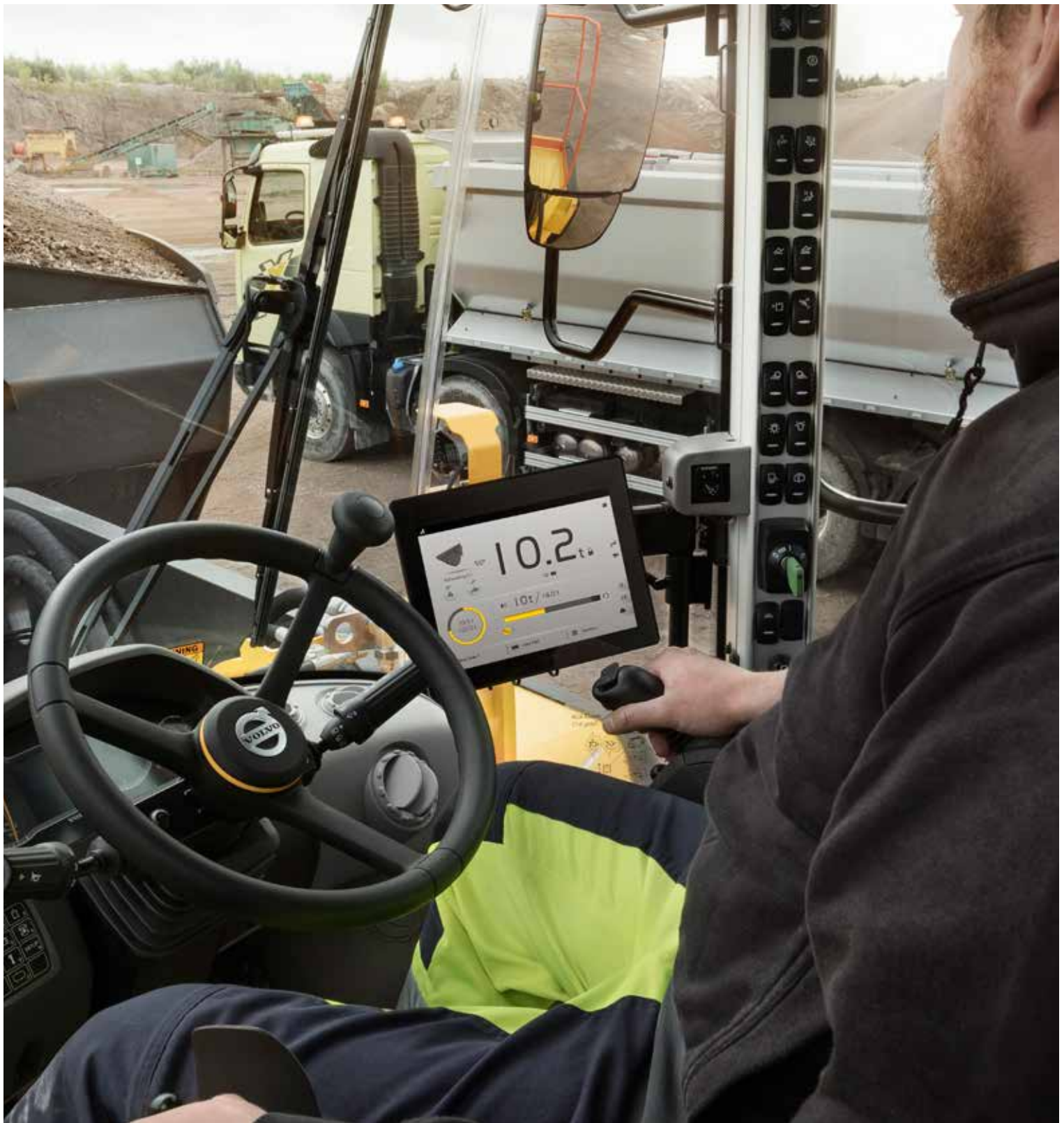
Pedala eco vă permite să reduceți uzura utilajului și să sporii eficiența consumului de combustibil. Pedala eco, de concepție exclusivă Volvo, încurajează funcționarea economică prin aplicarea unei forțe mecanice de respingere ca răspuns la apăsarea excesivă a pedalei de accelerație.





TEHNOLOGIE OPTISHIFT DE NOUĂ GENERAȚIE

Pentru timpi de ciclu îmbunătățiți și un consum redus de combustibil, personalizați modul de blocare a convertizorului, cu ajutorul tehnologiei OptiShift de nouă generație. Această tehnologie îmbunătățită integrează funcția de inversare a sensului prin frânare (Reverse By Braking) și noul convertizor de cuplu cu blocare, creând o relație de antrenare directă între motor și transmisie.



SISTEM DE ASISTENȚĂ LA ÎNCĂRCARE (LOAD ASSIST)

Deblocați întregul potențial de productivitate al utilajului dumneavoastră cu ajutorul sistemului de asistență la încărcare Load Assist, un sistem de cântărire dinamică a sarcinii cu precizie de $\pm 2\%$. Acționat de ecranul tactil de 10" Volvo Co-Pilot, sistemul vă permite să monitorizați cantitatea de material mutată și să gestionați cu ușurință comenzile de lucru – apoi datele pot fi stocate și accesate de la distanță. În plus, puteți urmări eficiența consumului de combustibil al utilajului cu ajutorul sistemului CareTrack.

Construit pentru a muta material

Proiectate pentru eficiență în lucru, utilajele L150H, L180H și L220H sunt dotate cu o transmisie nouă și tehnologie îmbunătățită, conferind o productivitate cu până la 10% mai mare decât utilajele din seria G.

Sporiți-vă productivitatea cu până la 10%

Pentru un nivel maxim de stabilitate și eficiență ridicată, încărcătoarele pe roți din seria H au fost modernizate prin adăugarea unei transmisii noi, care conlucrează în armonie cu motorul și osiile. Noul convertizor conferă un cuplu de ieșire mai mare, ceea ce conduce la o performanță mai bună la viteze reduse. Pentru o accelerare mai rapidă și o funcționare lină, intervalele dintre treptele de viteză au fost reduse.



Timpi de ciclu rapizi

Obțineți timpi de ciclu mai scurți cu sistemul hidraulic de sesizare a sarcinii de nouă generație, proiectat să sporească capacitatea de reacție a atașamentelor și să îmbunătățească viteza de ridicare și coborâre a catargului.



Productivitate confortabilă

Personalizați-vă utilajul și asigurați controlul precis al funcțiilor hidraulice, putând alege între opțiunea de comanda cu o singură manetă sau cu mai multe manete. Pentru a obține mai mult de la fiecare operațiune, selectați dintre trei moduri de lucru ale sistemului hidraulic, în funcție de nivelul preferat de răspuns.



Funcția de poziționare a cupei

Duceți productivitatea la nivelul următor cu noua funcție de aducere automată a cupei în poziția de încărcare. Aduceți cupa automat înapoi în poziția dorită, atât din poziția de descărcare, cât și din poziția ridicată, sporind performanța operatorului.



Încărcat de beneficii

Profitați la maximum de încărcătorul dumneavoastră pe roți Volvo cu ajutorul unei game de atașamente special adaptate. Creați un singur agregat solid și fiabil cu ajutorul atașamentelor care sunt perfect adaptate ca dimensiuni și design, la parametrii utilajului dumneavoastră – inclusiv la geometria articulației brațului, forța de rupere și forța de ridicare. În cazul în care nu dispunem de atașamentul potrivit, Volvo poate construi unul pe comandă, în funcție de cerințele dumneavoastră specifice.

Relocare

Beneficiați de o productivitate cu până la 5% mai mare, cu noua serie de cupe Volvo pentru relocare. Cupele reproiectate sunt mai ușor de umplut și reduc la minim revărsarea materialului, datorită noilor plăci laterale convexe și protecției îmbunătățite împotriva pierderilor de material. Pentru a preveni pierderea de material și a absorbi șocurile, optați pentru sistemul de suspensie al brațului, care se cuplează automat, în funcție de treapta de viteză sau de viteza de deplasare.



Manipularea buștenilor

Crete pentru forțe înalte de ridicare și de înclinare și oferind stabilitate maximă în aplicații de manipulare a buștenilor, alegeți dintr-o serie de graifere universale, graifere de sortare și graifere de descărcare.



Manipularea zgurii

Pentru a vă proteja pe dumneavoastră și utilajul dumneavoastră și a asigura o performanță durabilă în aplicații de manipulare a zgurii fierbinți, Volvo oferă o selecție de opțiuni și atașamente special proiectate pentru utilaje.



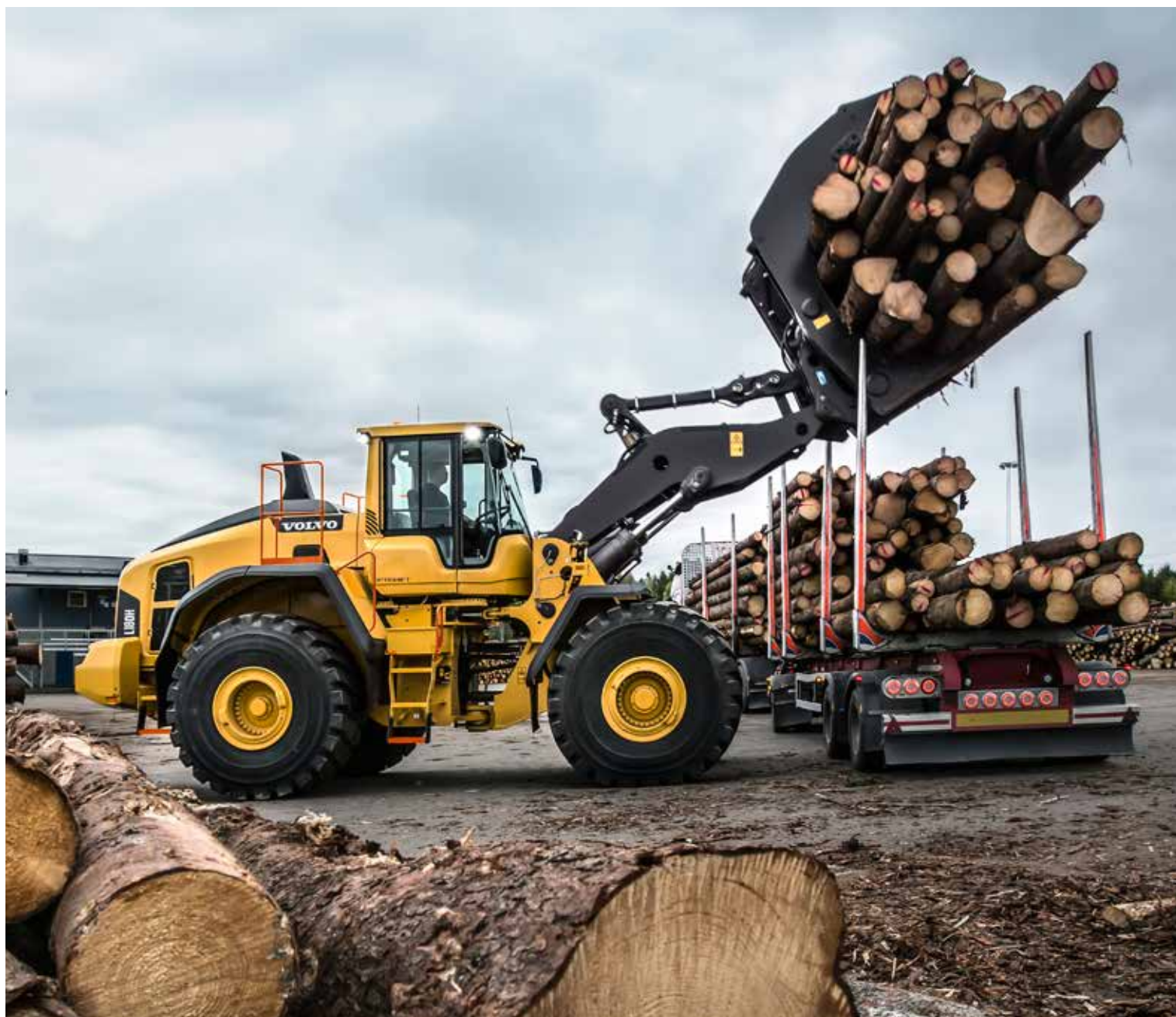
Manipularea blocurilor de piatră

Pentru forță de ridicare înaltă și stabilitate maximă în cadrul aplicațiilor de manipulare a blocurilor de piatră, alegeți dintr-o gamă de atașamente Volvo robuste, inclusiv furci pentru blocuri de piatră, dinte pentru dizlocarea blocurilor și greble pentru curățare.





„Transportul unor blocuri de 27 de tone din frontul carierei în zona de încărcare nu este o problemă cu L220H.”
Giuseppe Sanna, Director de producție la Marmi Daino Real, Orosei (Italia)



ARTICULAȚIA TORQUE , PARALLEL

Pentru un plus de putere în aplicațiile solicitante, articulația Torque Parallel (TP) creată de Volvo asigură un cuplu de rupere înalt și o deplasare paralelă excelentă pe întregul interval de ridicare. Articulația oferă stabilitate în timpul încărcării și transportării și permite umplerea ușoară a cupelor. Pentru o performanță de durată, brațul de ridicare dispune de etanșare dublă pe fiecare bolt.

Utilaje inteligente și puternice

EFICIENȚĂ A CONSUMULUI DE COMBUSTIBIL CU PÂNĂ LA 15% MAI MARE

- Tehnologie OptiShift de nouă generație
- Pedală Eco
- Funcția de frânare la inversarea sensului de deplasare (Reverse By Braking)
- Noua frână de mână uscată

MAXIMIZAȚI-VĂ DISPONIBILITATEA

- Șasiu și articulație centrală rezistente
- Cabină basculantă – 30° sau 70°
- Capota motorului acționată electronic
- Indicatoare de uzură a frânei
- Frâne montate pe exterior
- Filtre de aerisire înlocuibile



SUNTEM AICI PENTRU A VĂ AJUTA

- Piese originale Volvo
- Instruirea operatorilor
- Monitorizare proactivă

ÎNCĂRCAT DE BENEFICII

- Articulația unică Torque Parallel
- Manipularea blocurilor de piatră
- Manipularea zgurii
- Manipularea buștenilor
- Relocare – productivitate cu până la 5% mai mare

SPORIȚI-VĂ PRODUCTIVITATEA CU PÂNĂ LA 10%

- Sistem hidraulic nou cu sesizare a sarcinii
- Transmisie nouă și raport de transmisie nou
- Funcția de poziționare automată a cupei
- Sistem de asistență la încărcare (Load Assist)
- Opțiuni de comandă cu o manetă sau cu mai multe manete



CONSTRUIT CU GÂNDUL LA OPERATOR

- Scaun reglabil nou
- Oglinzi retrovizoare noi
- Posibilitatea de a alege dintre trei moduri de răspuns pentru sistemul hidraulic
- Comfort Drive Control (opțiune)
- Sistem de detectare radar (opțiune)
- Telecomandă pentru ușă (opțiune)



*„Sunt foarte mulțumit că am decis să luăm aceste utilaje.” Wayne Flew,
operator, Albion Stone (Regatul Unit)*



ALEGEREA OPERATORILOR

Operați în condiții de confort din interiorul celei mai bune cabine de pe piață, cabina Volvo, care poate fi echipată cu un scaun reglabil nou. Accesați cabina în siguranță și fără efort cu ajutorul treptelor și deschideți cu ușurință ușa datorită sistemului opțional de deschidere prin telecomandă.

Construit cu gândul la operator

Construite împreună cu clientul, pentru client, utilajele L150H, L180H și L220H dispun de o gamă de caracteristici menite să vă îmbunătățească experiența în exploatare. Pentru o productivitate sporită, cabina Volvo poate fi personalizată în funcție de preferințele dumneavoastră.

Vizibilitatea

Pentru a îmbunătăți vizibilitatea, încărcătoarele pe roți din seria H dispun de oglinzi retrovizoare noi și pot fi echipate cu o cameră retrovizoare. Utilajul este optimizat de sistemul de detectare radar, care conlucrează cu camera video pentru a avertiza operatorul cu privire la prezența obiectelor din afara câmpului vizual, prin intermediul unei alarme vizuale și sonore. Pe utilaj au fost montate balustrade și trepte de culoare portocalie, menite să iasă în evidență pentru a fi ușor identificate de operatori și personalul de întreținere.

Comfort Drive Control

Pentru a reduce oboseala operatorului și a îmbunătăți productivitatea, Comfort Drive Control poate fi integrat opțional în utilaj. Această funcție inteligentă vă oferă posibilitatea de a dirija utilajul cu o manetă de dimensiuni mici, lucru deosebit de eficient în cadrul operațiunilor de încărcare a camioanelor efectuate în ritm alert.



Instruirea operatorilor

Sporiți-vă productivitatea și reduceți consumul de combustibil învățând cum să operați încărcătorul în cel mai eficient mod cu putință. Volvo oferă instruire pentru operatori, cu cele mai bune practici din industrie.



Mențineți-vă în mișcare

Oferind rezistență în aplicațiile solicitante, utilajele L150H, L180H și L220H sunt construite să dureze. Mențineți durata de viață a utilajului dumneavoastră cu ajutorul întreținerii ușoare și susținerii proactive din partea distribuitorilor.

Durabile din construcție

Proiectate cu gândul la durabilitate, încărcătoarele pe roți din seria H sunt construite cu o structură puternică a șasiului, adaptată perfect grupului motopropulsor Volvo. Ventilatorul de răcire cu acționare hidraulică reglează temperatura componentelor și poate fi inversat automat pentru a permite auto-curățarea unităților de răcire. Pentru o durată de serviciu îndelungată, frânele sunt montate în exterior, iar circulația uleiului răcește punțile din față și din spate.



Monitorizare proactivă

Mențineți-vă utilajul în funcțiune cu ajutorul monitorizării proactive. Volvo monitorizează starea de funcționare a utilajului de la distanță, de la nivelul centrului nostru de disponibilitate, ajutând la anticiparea posibilelor defecțiuni înainte de apariția acestora. Acest lucru vă permite să vă concentrați mai mult asupra activității dumneavoastră, ajutând la reducerea perioadelor de nefuncționare neplanificate și minimizarea costurilor de reparație.



Suntem aici pentru a vă ajuta

Mențineți productivitatea și disponibilitatea utilajului cu gama noastră de piese Volvo originale ușor accesibile, toate însoțite de garanția Volvo. Vă stăm la dispoziție pentru a vă ajuta să rămâneți pe drumul cel bun, oferindu-vă planuri de reparații și întreținere flexibile.





„Am ales utilajele Volvo pe baza calității, încrederii și a serviciilor.”
Gerard den Hartog, Director general, Gebroeders Den Hartog (Olanda)



CAPACITATE DE ÎNTREȚINERE DE TOP ÎN INDUSTRIA DE PROFIL

Pentru simplitate în întreținere, cabina Volvo poate fi înclinată la un unghi de 30° sau 70°, iar capota motorului este acționată electronic. Fiți cu un pas înainte și verificați starea frânelor dumneavoastră folosind indicatoarele de uzură a frânelor, care sunt amplasate pe roți. Pentru a împiedica pătrunderea murdăriei și umezelii în componente, fiecare dintre acestea dispune de filtre de aerisire înlocuibile, amplasate la distanță.

Volvo L150H, L180H, L220H în detaliu

Motor

Motor V-ACT Stage IV / Tier 4F, de 13 litri, cu 6 cilindri în linie, cu turbosuflantă, cu 4 supape pe cilindru, cu arbore cu came în cap și injectoare controlate electronic. Motorul are cămăși de cilindri umede înlocuibile și ghidaje de supapă și scaune de supapă înlocuibile. Aplicarea accelerației se transmite electric de la pedala de accelerație sau comanda manuală de accelerație opțională.

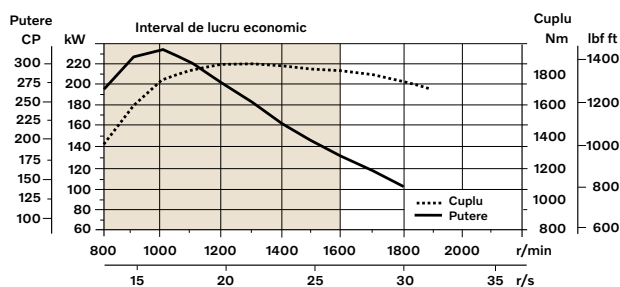
Filtrarea aerului: 2 etape.

Sistem de răcire: ventilator hidrostatic, controlat electronic și răcitor intermediar de tip aer-aer.

L150H

Motor	Volvo	D13J
Putere maximă la	r/min	1 300
SAE J1995 brut	kW	220
	CP	299
ISO 9249, SAE J1349 Net	kW	220
	CP	299
Cuplu maxim la	r/min	1 000
SAE J1995 brut	Nm	1 960
ISO 9249, SAE J1349 Net	Nm	1 957
Interval de lucru economic	r/min	800 - 1 600
Cilindree	l	12,80

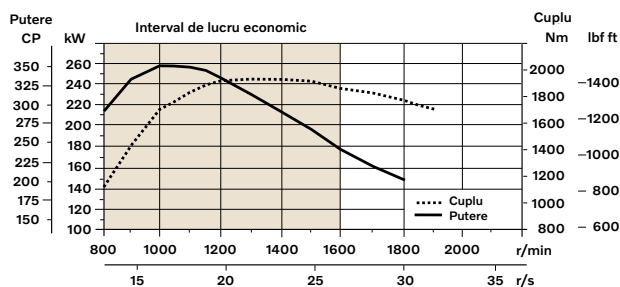
L150H



L180H

Motor	Volvo	D13J
Putere maximă la	r/min	1 300 - 1 400
SAE J1995 brut	kW	246
	CP	334
ISO 9249, SAE J1349 Net	kW	245
	CP	333
Cuplu maxim la	r/min	1 000
SAE J1995 brut	Nm	2 030
ISO 9249, SAE J1349 Net	Nm	2 024
Interval de lucru economic	r/min	800 - 1 600
Cilindree	l	12,80

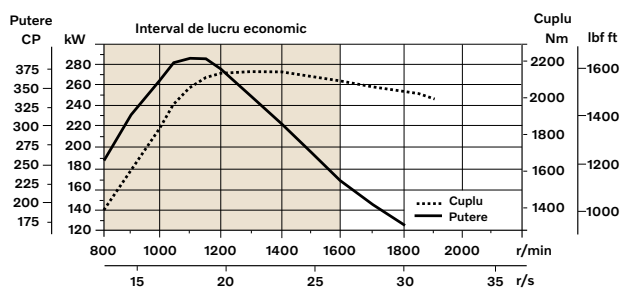
L180H



L220H

Motor	Volvo	D13J
Putere maximă la	r/min	1 300 - 1 400
SAE J1995 brut	kW	274
	CP	373
ISO 9249, SAE J1349 Net	kW	273
	CP	371
Cuplu maxim la	r/min	1 100
SAE J1995 brut	Nm	2 231
ISO 9249, SAE J1349 Net	Nm	2 220
Interval de lucru economic	r/min	800 - 1 600
Cilindree	l	12,8

L220H



Grup motopropulsor

Convertizor de cuplu: cu o singură treaptă. Transmisie: transmisie Volvo cu arbore intermediar cu comandă printr-o singură manetă.

Schimbare rapidă și lină a treptelor de viteză cu supapă de modulare a impulsurilor în lățime (PWM). Convertizor de cuplu cu blocare.

Transmisie: Volvo Automatic Power Shift (APS) cu schimbare complet automată 1-4 și selector de mod cu 4 programe diferite de schimbare a treptelor de viteză, inclusiv AUTO.

Axe: Volvo, cu arbori complet flotant și reductoare planetare în butuci și carcasă din oțel turnat. Axă față fixă și axă spate oscilantă. Mecanism de blocare 100% a diferențialului față. Opțional: alunecare limitată spate.

		L150H	L180H	L220H
Transmisie	Volvo	HTL 223	HTL 223	HTL 310
Multiplicarea cuplului, raportul de calare		2.09:1	2.09:1	2.02:1
Viteză maximă, înainte/marșarier				
Treapta 1 de viteză	km/h	6,1	6,1	6,7 / 6,6
Treapta a 2-a de viteză	km/h	12,6	12,6	11,6 / 11,4
Treapta a 3-a de viteză	km/h	23,5	23,5	21,7 / 21,4
Treapta a 4-a de viteză	km/h	38	38	36,5 / 36,1
Măsurat cu anvelope		26.5 R25 L3	26.5 R25 L3	29.5 R25 L4
Axă față/axă spate		Volvo/AWB 40B/40C	Volvo/AWB 40B/40B	Volvo/AWB 50/41
Oscilația axei spate	°	15	15	15
Garda la sol	mm	610	610	600
la oscilație	°	15	15	15

Sistem electric

Sistemul central de avertizare: sistem electric Contronics cu lumină centrală de avertizare și avertizare sonoră pentru următoarele funcții: – defecțiune gravă a motorului; – presiune redusă a sistemului de direcție; – supraturare a motorului; – întrerupere a comunicației (defecțiune de computer). Lumină centrală de avertizare și avertizare sonoră, activată atunci când utilajul este cuplat într-o treaptă de viteză, pentru funcțiile următoare. – presiune redusă a uleiului de motor; – temperatură ridicată a uleiului de motor; – temperatură ridicată a aerului de alimentare; – nivel redus al lichidului de răcire; – temperatură ridicată a lichidului de răcire; – presiune ridicată în carter; – presiune redusă a uleiului de transmisie; – temperatură ridicată a uleiului de transmisie; – presiune redusă a frânei; – frână de parcare cuplată; – defecțiune la încărcarea frânei; – nivel redus al uleiului hidrolic; – temperatură ridicată a uleiului hidrolic; – supraturare la treapta de viteză cuplată; – temperatură ridicată a uleiului de răcire a frânei la axele față și spate.

		L150H	L180H	L220H
Tensiune	V	24	24	24
Baterii	V	2 × 12	2 × 12	2 × 12
Capacitatea bateriei	Ah	2 × 170	2 × 170	2 × 170
Capacitatea de pornire la rece, aproximativ	A	1 000	1 000	1 000
Clasificarea alternatorului	W/A	2 280/80	2 280/80	2 280/80
Puterea motorului de pornire	kW	7	7	7

Sistem de frânare

Frâna de serviciu: sistem Volvo cu circuit dublu, cu acumulatori cu azot. Frâne cu discuri umede, montate în exterior, acționate hidrolic, complet etanșe și răcite cu circulație de ulei. Operatorul poate selecta decuplarea automată a transmisiei la frânare folosind sistemul Contronics.

Frâna de parcare: frână cu disc uscat. Aplicată cu arc și eliberată electrohidraulic cu un comutator de pe panoul de instrumente.

Frâna secundară: circuite de frânare duble cu acumulatori reîncărcabili. Un singur circuit sau frâna de parcare îndeplinește toate cerințele de siguranță.

Standard: sistemul de frânare respectă cerințele ISO 3450.

		L150H	L180H	L220H
Numărul de discuri de frână pe fiecare roată din față/spate		1/1	1/1	2/1
Acumulatori		2 × 1,0 + 3 × 0,5	2 × 1,0 + 1 × 0,5	2 × 1,0 + 1 × 0,5

Cabină

Instrumente: toate informațiile importante sunt amplasate central în câmpul vizual al operatorului. Afișaj pentru sistem de monitorizare Contronic.

Încălzitor și dispozitiv de degivrare: bobină de încălzire cu aer proaspăt filtrat și ventilator cu setare automată și 11 viteze. Guri de ventilație pentru degivrare, pentru toate zonele geamurilor.

Scaunul operatorului: scaunul operatorului cu suspensie reglabilă și centură de siguranță retractabilă. Scaunul este montat pe un suport fixat pe peretele din spate al cabinei și pe podea. Forțele din centura de siguranță sunt absorbite de șinele scaunului.

Standard: cabina este testată și aprobată în conformitate cu ROPS (ISO 3471), FOPS (ISO 3449). Cabina respectă cerințele standardelor ISO 6055 (Protecție deasupra capului pentru operatori – camioane industriale) și SAE J386 („Sistemul de reținere pentru operatori”).

Atunci când utilajul este echipat cu sistem de climatizare, se utilizează lichid de răcire de tip R134a. Conține gaz fluorurat cu efect de seră R134a, cu potențial de încălzire globală de 1,430 tone echivalent CO2

		L150H	L180H	L220H
leșirea de urgență: utilizați ciocanul de urgență pentru a sparge geamul				
Ventilație	m ³ /min	9	9	9
Capacitatea de încălzire	kW	16	16	16
Sistem de climatizare (opțional)	kW	7,5	7,5	7,5

Sistemul de braț de ridicare

Articulație unică Torque Parallel (TP-linkage) cu un cuplu de rupere mare și deplasare paralelă pe întregul interval de ridicare.

		L150H	L180H	L220H
Cilindri de ridicare		2	2	2
Alezajul cilindrului	mm	160	180	190
Diametrul tijei pistonului	mm	90	90	90
Cursă	mm	784	788	768
Cilindru de înclinare		1	1	1
Alezajul cilindrului	mm	220	240	250
Diametrul tijei pistonului	mm	110	120	120
Cursă	mm	452	480	455

Volvo L150H, L180H, L220H în detaliu

Sistem hidraulic

Alimentarea sistemului: două pompe cu piston axial cu sesizarea sarcinii, cu cilindrul variabilă. Funcția de direcție are întotdeauna prioritate.

Distribuitor: distribuitor cu 2 sertare cilindrice cu acțiune dublă. Distribuitorul principal este acționat electric.

Funcția de ridicare: distribuitorul are patru poziții: ridicare, menținere, coborâre și flotare. Poziționarea automată a brațului, inductivă/magnetică, poate fi pornită și oprită și este reglabilă în orice poziție între raza de acțiune maximă și înălțimea maximă de ridicare.

Funcția de basculare: distribuitorul are trei funcții: închidere, menținere și descărcare. Poziționarea automată la basculare, inductivă/magnetică, poate fi reglată la unghiul dorit al cupei.

Cilindri: cilindri cu acțiune dublă pentru toate funcțiile.

Filtru: filtrare completă prin cartuș filtrant de 10 microni (absolut).

		L150H	L180H	L220H
Presiunea de regim maximă, pompa 1 pentru sistemul hidraulic de lucru	MPa	29	29	29
Debit	l/min	180	217	252
la	MPa	10	10	10
turația motorului	r/min	1900	1900	1900
Presiunea de regim maximă, pompa 2 pentru sistemul de direcție, sistemul de frânare, sistemul pilot și sistemul hidraulic de lucru	MPa	31	31	31
Debit	l/min	202	202	202
la	MPa	10	10	10
turația motorului	r/min	1900	1900	1900
Presiunea de regim maximă, pompa 3 pentru sistemul de frânare și sistemul ventilatorului de răcire	MPa	25	25	25
Debit	l/min	83	83	83
la	MPa	10	10	10
turația motorului	r/min	1900	1900	1900
Sistem pilot, presiune de lucru	MPa	3,5	3,5	3,5
Timp de ciclu				
Ridicare	s	5,9	6,4	6,8
Înclinare	s	2	1,8	1,6
Coborâre, utilaj gol	s	3,7	3,3	3,2
Timpul de ciclu total	s	11,6	11,5	11,6

Sistem de direcție

Sistemul de direcție: direcție articulată hidrostatică cu sesizarea sarcinii.

Alimentarea sistemului: sistemul de direcție are alimentare prioritară de la o pompă cu piston axial cu sesizarea sarcinii, cu cilindrul variabilă.

Cilindri de direcție: doi cilindri cu acțiune dublă.

		L150H	L180H	L220H
Cilindri de direcție		2	2	2
Alezajul cilindrului	mm	100	100	100
Diametrul tije	mm	60	60	60
Cursă	mm	390	525	525
Presiunea de regim	MPa	21	21	21
Debit maxim	l/min	202	202	202
Articularea maximă	± °	37	37	37

Realimentare în service

Accesibilitate pentru service: capotă mare, ușor de deschis, care acoperă în întregime compartimentul motorului, acționată electric. Filtrele de lichid și filtrele de aer ale aerisitoarelor a componentelor permit intervale de service lungi. Posibilitatea de a monitoriza, înregistra și analiza date pentru a facilita depanarea.

		L150H	L180H	L220H
Rezervor de combustibil	l	366	366	366
Rezervor pentru lichid de evacuare diesel (DEF)/soluție AdBlue®	l	31	31	31
Lichid de răcire a motorului	l	55	55	55
Rezervor de ulei hidraulic	l	156	156	226
Ulei de transmisie	l	48	48	48
Ulei de motor	l	50	50	50
Ulei pentru osia din față	l	46	46	77
Ulei pentru osia din spate	l	55	55	71

Nivelul sonor

		L150H	L180H	L220H
Nivelul sonor în cabină conform cu ISO 6396 / SAE J2105				
LpA	dB(A)	69	70	70
Nivelul sonor extern conform cu ISO 6395 / SAE J2104				
LwA	dB(A)	108	108	109

Specificații

Anvelope L150H, L180H: 26.5R25 L3. Anvelope L220H: 29.5R25 L3 Deformare anvelopelor: standard

		Braț standard			Braț lung		
		L150H	L180H	L220H	L150H	L180H	L220H
B	mm	7 070	7 190	7 480	7 570	7 620	7 800
C	mm	3 550	3 550	3 700	3 550	3 550	3 700
D	mm	480	480	530	470	490	530
F	mm	3 580	3 580	3 730	3 570	3 590	3 730
G	mm	2 134	2 134	2 135	2 157	2 133	2 133
J	mm	3 920	4 060	4 230	4 490	4 560	4 600
K	mm	4 340	4 470	4 660	4 900	4 970	5 020
O	°	58	57	56	59	55	56
P _{max}	°	50	49	48	49	49	48
R	°	45	45	43	48	48	44
R ₁ *	°	48	48	47	53	53	49
S	°	66	71	65	61	63	63
T	mm	93	131	119	149	207	121
U	mm	520	570	600	640	660	680
X	mm	2 280	2 280	2 400	2 280	2 280	2 400
Y	mm	2 960	2 960	3 150	2 960	2 960	3 150
Z	mm	3 510	3 810	4 050	3 960	4 180	4 380
a ₂	mm	6 790	6 790	7 100	6 790	6 790	7 100
a ₃	mm	3 820	3 820	3 960	3 820	3 820	3 960
a ₄	±°	37	37	37	37	37	37

* Poziție de transport SAE

Cupă: L150H: 4,0 m³ GP STE P T SEG

L180H: 4,6 m³ GP STE P T SEG

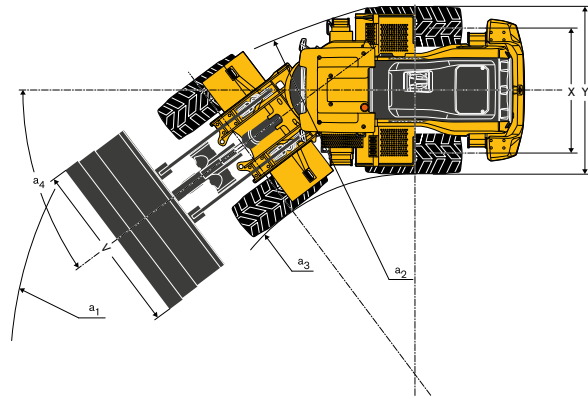
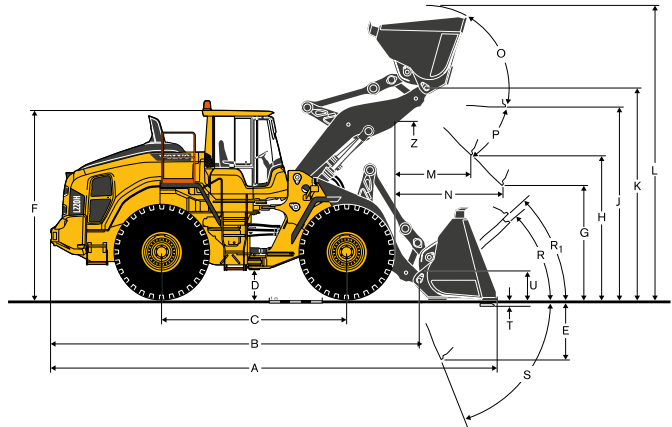
L220H: 5,2 m³ GP STE P T SEG

L150H Graifer pentru bușteni, cod de vânzări: WLA80713
Greutate operațională (inclusiv contragreutatea pentru aplicații forestiere de 1 140 kg): 25 660 kg
Sarcină operațională: 7 700 kg

L180H Graifer pentru bușteni, cod de vânzări: WLA80027
Greutate operațională (inclusiv contragreutatea pentru aplicații forestiere de 1 140 kg): 28 470 kg
Sarcină operațională: 8 710 kg

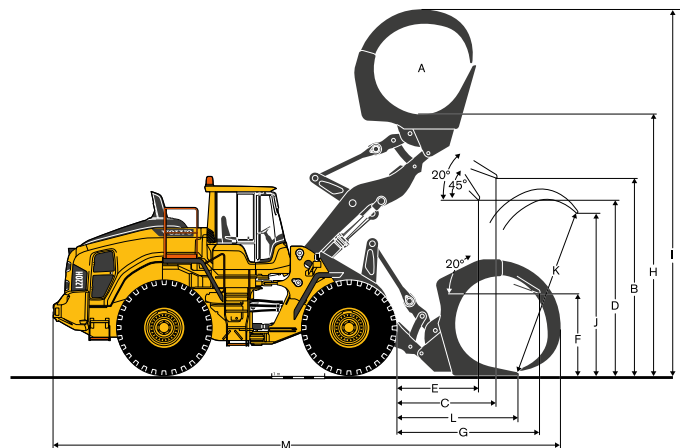
L220H Graifer pentru bușteni, cod de vânzări: WLA80852
Greutate operațională (inclusiv contragreutatea pentru aplicații forestiere de 870 kg): 32 810 kg
Sarcină operațională: 10 080 kg

Acolo unde se aplică, specificațiile și dimensiunile sunt conforme cu ISO 7131, SAE J732, ISO 7546, SAE J742, ISO 14397, SAE J818.



Anvelope L150H, L180H: 775/65R29 L3 | Anvelope L220H: 875/65R29 L4

		L150H	L180H	L220H
A	m ²	3,1	3,5	4
B	mm	3 660	3 870	3 920
C	mm	2 110	2 150	2 270
D	mm	2 960	3 150	3 160
E	mm	1 650	1 720	1 780
F	mm	1 630	1 700	1 640
G	mm	2 930	3 040	3 230
H	mm	4 990	5 170	5 350
I	mm	7 270	7 610	7 730
J	mm	3 080	3 370	3 620
K	mm	3 340	3 710	3 940
L	mm	2 290	2 410	2 630
M	mm	9 680	9 980	10 380



Specificații

L150H

Anvelope 26.5R25 L3	RELOCARE				UNIVERSALE			ROCĂ***	MATERIALE UȘOARE	BRAȚ LUNG*	
	4,0 m³ STE P BOE	4,4 m³ STE P BOE	4,8 m³ STE P BOE	5,2 m³ STE P BOE	4,0 m³ STE P T SEG	4,4 m³ STE P T SEG	4,5 m³ STE P T SEG	3,5 m³ SPN P T SEG	6,8 m³ LM P		
Volum, cu vârf ISO/SAE	m³	4,0	4,4	4,8	5,2	4,0	4,4	4,5	3,5	6,8	-
Volum la factor de umplere de 110%	m³	4,4	4,8	5,3	5,7	4,4	4,8	5,0	3,9	7,5	-
Încărcare statică maximă, drept articulat la 35°	kg	20 500	20 230	19 950	19 800	18 100	17 690	17 670	18 730	16 360	-3 550
articulat la maxim	kg	18 320	18 050	17 780	17 630	16 190	15 780	15 760	16 730	14 520	-3 270
Forța de rupere	kN	201,3	191,7	183,2	182,7	202	192	184	188,0	140,0	9
A	mm	8 600	8 680	8 750	8 750	8 790	8 860	8 930	8 850	9 230	520
E	mm	1 230	1 300	1 360	1 370	1 400	1 460	1 520	1 450	1 790	10
H**)	mm	3 020	2 970	2 920	2 920	2 890	2 850	2 800	2 870	2 620	570
L	mm	5 720	5 770	5 880	5 870	5 880	5 990	6 040	5 970	6 140	570
M**)	mm	1 220	1 270	1 320	1 320	1 360	1 410	1 450	1 420	1 700	-20
N**)	mm	1 800	1 830	1 860	1 860	1 880	1 910	1 930	1 930	1 960	450
V	mm	3 200	3 200	3 200	3 400	3 230	3 200	3 000	3 230	3 200	0
diametru de virare la extremitatea cupei a ₁	mm	14 640	14 670	14 700	14 890	14 750	14 760	14 600	14 800	14 940	340
Greutatea operațională	kg	25 090	25 300	25 500	25 620	24 090	24 450	24 420	25 320	24 920	410

*) Măsurat cu cupă de 4,0 m³ GP STE P T SEG Notă: aceasta se aplică numai la atașamente originale Volvo. **) Măsurat de la vârful dinților cupei sau al muchiei prinse în șuruburi. Înălțimea de descărcare la vârful cupei măsurată la un unghi de descărcare de 45°. (42° pentru cupe V.) ***) Măsurat cu anvelope 26.5R25 L5

Tabel de selecție a cupei

Cupa aleasă se stabilește după densitatea materialului și factorul așteptat de umplere a cupei. Volumul real al cupei este adesea mai mare decât capacitatea specificată, datorită caracteristicilor articulației TP, cum ar fi deschidere mai mare a cupei, unghiuri bune de închidere a cupei în toate pozițiile brațului și o bună performanță de umplere a cupei. Exemplul arată un utilaj cu braț standard. Exemplu: nisip și pietriș. Factor de umplere ~105%. Densitate 1,6 t/m³. Rezultat: cupa de 4,0 m³ transportă 4,2 m³. Pentru stabilitate optimă, consultați întotdeauna tabelul de selecție a cupei.

Material	Umplerea cupei, %	Densitatea materialului, t/m³	Volumul cupei ISO/SAE, m³	Volumul real, m³
Pământ/argilă	~ 110	~ 1,6 ~ 1,5	4,0 4,4	~ 4,4 ~ 4,8
Nisip/pietriș	~ 105	~ 1,6 ~ 1,5	4,0 4,4	~ 4,2 ~ 4,6
Agregate	~ 100	~ 1,8 ~ 1,7 ~ 1,5	4,4 4,8 5,2	~ 4,4 ~ 4,8 ~ 5,2
Rocă	≤ 100	~ 1,7	3,5	~ 3,5

Dimensiunea cupelor pentru rocă este optimizată pentru capacitate optimă de penetrare și umplere, nu pentru densitatea materialului.

Tip braț	Tip cupă	Volum cupă ISO/SAE	L150H		Densitate material (t/m³)								
			0,8	1,0	1,2	1,4	1,6	1,8	2,0				
Braț standard	Relocare*	4,4 m³								4,6	4,4		
		4,8 m³								5,0	4,8		
		5,2 m³								5,5	5,2		
	Uz general	4,0 m³									4,4	4,0	
4,4 m³										4,8	4,4		
Rocă	3,5 m³										3,5	3,3	
	Materiale ușoare	6,8 m³	6,8										
Braț lung	Relocare*	4,0 m³									4,2	4,0	
		4,4 m³									4,6	4,4	
	Uz general	3,7 m³										4,1	3,7
		Rocă	3,5 m³										3,5
Materiale ușoare	6,8 m³	6,8											
Factor de umplere 110% 105% 100% 95%			Prindere directă										

Cum se citește factorul de umplere a cupei

* Inclusive contragreutate

Date operaționale suplimentare

Anvelope 26.5R25 L3	Braț standard			Braț lung			
	26.5 R25 L4	26.5 R25 L5	775/65 R29 L3	26.5 R25 L4	26.5 R25 L5	775/65 R29 L3	
Lățime la extremitatea anvelopelor	mm	+5	+30	+180	+5	+30	+180
Garda la sol	mm	+18	+30	+10	+18	+30	+10
Încărcare statică, articulat complet	kg	+250	+760	+590	+220	+640	+500
Greutatea operațională	kg	+400	+1 060	+760	+400	+1 050	+750

L180H

Anvelope 26.5R25 L3	RELOCARE				UNIVERSALE			ROCĂ***	MATERIALE UȘOARE	BRAȚ LUNG*	
	4,8 m³ STE P BOE	5,2 m³ STE P BOE	5,5 m³ STE P BOE	5,8 m³ STE P BOE	4,4 m³ STE P T SEG	4,6 m³ STE P T SEG	4,8 m³ STE P T SEG	4,2 m³ SPN P T SEG	7,8 m³ LM P		
Volum, cu vârf ISO/SAE	m³	4,8	5,2	5,5	5,8	4,4	4,6	4,8	4,2	7,8	-
Volum la factor de umplere de 110%	m³	5,3	5,7	6,1	6,4	4,8	5,1	5,3	4,6	8,6	-
Încărcare statică maximă, drept articulat la 35°	kg	23 670	23 520	23 350	23 210	21 540	21 560	21 360	22 250	20 430	-3 820
articulat la maxim	kg	21 010	20 860	20 700	20 570	19 140	19 150	18 960	19 750	18 070	-3 480
Forța de rupere	kN	224,9	224,2	216,2	210,0	235,9	236,0	226,4	212,6	173,5	3,9
A	mm	8 890	8 890	8 960	9 010	9 000	9 000	9 070	9 140	9 360	470
E	mm	1 430	1 430	1 490	1 540	1 530	1 530	1 590	1 650	1 860	20
H**)	mm	3 060	3 050	3 010	2 970	2 990	2 990	2 940	2 910	2 690	500
L	mm	6 010	6 010	6 040	6 110	6 130	6 170	6 180	6 320	6 300	500
M**)	mm	1 330	1 330	1 370	1 410	1 420	1 420	1 460	1 520	1 610	20
N**)	mm	1 960	1 960	1 990	2 000	2 020	2 020	2 040	2 080	2 050	410
V	mm	3 200	3 400	3 400	3 400	3 200	3 200	3 200	3 230	3 400	-
diametru de virare la extremitatea cupei a ₁	mm	14 800	14 990	15 010	15 040	14 850	14 850	14 880	14 960	15 220	-
Greutatea operațională	kg	28 070	28 190	28 290	28 360	27 020	27 060	27 120	28 440	27 470	270

*) Măsurat cu cupă de 4,6 m³ GP STE P T SEG Notă: aceasta se aplică numai la atașamente originale Volvo. **) Măsurat de la vârful dinților cupei sau al cuțitului de uzură prins în șuruburi. Înălțimea de descărcare la vârful cupei măsurată la un unghi de descărcare de 45°. (42° pentru cupe V.) ***) Măsurat cu anvelope 26.5R25 L5

Tabel de selecție a cupei

Cupa aleasă se stabilește după densitatea materialului și factorul așteptat de umplere a cupei. Volumul real al cupei este adesea mai mare decât capacitatea specificată, datorită caracteristicilor articulației TP, cum ar fi deschidere mai mare a cupei, unghiuri bune de închidere a cupei în toate pozițiile brațului și o bună performanță de umplere a cupei. Exemplul arată un utilaj cu braț standard. Exemplu: nisip și pietriș. Factor de umplere ~105%. Densitate 1,6 t/m³. Rezultat: cupa de 4,6 m³ transportă 4,8 m³. Pentru stabilitate optimă, consultați întotdeauna tabelul de selecție a cupei.

Material	Umplerea cupei, %	Densitatea materialului, t/m³	Volumul cupei ISO/SAE, m³	Volumul real, m³
Pământ/ argilă	~ 110		~ 1,7	~ 4,8
			~ 1,6	~ 5,1
			~ 1,5	~ 5,3
Nisip/ pietriș	~ 105		~ 1,7	~ 4,6
			~ 1,6	~ 4,8
			~ 1,5	~ 5,1
Agregate	~ 100		~ 1,8	~ 5,2
			~ 1,7	~ 5,5
			~ 1,6	~ 5,8
Rocă	≤ 100		~ 1,7	~ 4,3

Dimensiunea cupelor pentru rocă este optimizată pentru capacitate optimă de penetrare și umplere, nu pentru densitatea materialului.

Tip braț	Tip cupă	Volum cupă ISO/SAE	L180H		Densitate material (t/m³)							
			0,8	1,0	1,2	1,4	1,6	1,8	2,0			
Braț standard	Relocare*	5,2 m³							5,5	5,2		
		5,5 m³						5,8	5,5			
		5,8 m³					6,1	5,8				
	Uz general	4,4 m³								4,8	4,4	
		4,6 m³							5,1	4,6		
		4,8 m³						5,3	4,8			
Rocă ușor	4,2 m³									4,2	4,0	
	7,8 m³	7,8										
Braț lung	Relocare*	4,8 m³							5,0	4,8		
		5,2 m³						5,5	5,2			
	Uz general	4,4 m³								4,8	4,4	
		4,2 m³									4,2	4,0
	Material ușor	7,8 m³	7,8									

Cum se citește factorul de umplere a cupei

* Inclusiv contragreutate

Date operaționale suplimentare

Anvelope 26.5R25 L3	Braț standard			Braț lung			
	26.5 R25 L4	26.5 R25 L5	775/65 R29 L3	26.5 R25 L4	26.5 R25 L5	775/65 R29 L3	
Lățime la extremitatea anvelopelor	mm	+5	+30	+130	+5	+30	+130
Garda la sol	mm	+18	+40	+10	+18	+40	+10
Încărcare statică, articulată complet	kg	+280	+770	+600	+250	+760	+530
Greutatea operațională	kg	+400	+1 050	+920	+400	+1 050	+1 120

Specificații

L220H

Anvelope 29.5R25 L3	RELOCARE				UNIVERSALE			ROCĂ***	MATERIALE UȘOARE	BRAȚ LUNG*	
	5,6 m³ STE P BOE	5,9 m³ STE P BOE	6,3 m³ STE P BOE	4,9 m³ STE P T SEG	5,2 m³ STE P T SEG	5,6 m³ STE P T SEG	4,5 m³ SPN P T SEG	5,0 m³ SPN P T SEG	8,2 m³ LM P		
Volum, cu vârf ISO/SAE	m³	5,6	5,9	6,3	4,9	5,2	5,6	4,5	5,0	8,2	0
Volum la factor de umplere de 110%	m³	6,2	6,5	6,9	5,4	5,7	6,2	5,0	5,5	9,0	0
Încărcare statică maximă, drept articulat la 35°	kg	25 270	25 140	24 960	23 960	23 900	23 600	24 900	23 770	22 820	-2 890
articulat la maxim	kg	22 090	21 970	21 800	20 980	20 910	20 630	21 840	20 780	19 890	-2 620
Forța de rupere	kN	228,9	223,1	215,0	255,9	244,5	229,0	211,5	196,5	190,8	3,4
A	mm	9 270	9 310	9 380	9 310	9 350	9 460	9 580	9 730	9 580	310
E	mm	1 470	1 510	1 570	1 510	1 540	1 640	1 730	1 860	1 750	-30
H**)	mm	3 160	3 130	3 080	3 130	3 110	3 040	3 030	2 930	2 910	370
L	mm	6 260	6 290	6 370	6 370	6 440	6 440	6 450	6 510	6 450	360
M**)	mm	1 400	1 440	1 480	1 430	1 470	1 560	1 700	1 800	1 610	-30
N**)	mm	2 100	2 120	2 150	2 120	2 160	2 200	2 250	2 300	2 180	270
V	mm	3 400	3 400	3 400	3 430	3 400	3 400	3 430	3 430	3 700	-
diametru de virare la extremitatea cupei a ₁	mm	15 570	15 590	15 620	15 610	15 610	15 670	15 770	15 850	16 020	-
Greutate operațională	kg	31 950	32 020	32 130	31 160	31 190	31 260	32 710	33 130	31 660	380

*) Măsurat cu cupă de 5,2 m³ GP STE P T SEG Notă: aceasta se aplică numai la atașamente originale Volvo. **) Măsurat de la vârful dinților cupei sau al cuțitului de uzură prins în șuruburi. Înălțimea de descărcare la vârful cupei măsurată la un unghi de descărcare de 45°. (42° pentru cupe V.) ***) Măsurat cu anvelope 29.5 R25 L5

Tabel de selecție a cupei

Cupa aleasă se stabilește după densitatea materialului și factorul așteptat de umplere a cupei. Volumul real al cupei este adesea mai mare decât capacitatea specificată, datorită caracteristicilor articulației TP, cum ar fi deschidere mai mare a cupei, unghiuri bune de închidere a cupei în toate pozițiile brațului și o bună performanță de umplere a cupei. Exemplul arată un utilaj cu braț standard. Exemplu: nisip și pietriș. Factor de umplere ~105%. Densitate 1,6 t/m³. Rezultat: cupa de 5,2 m³ transportă 5,5 m³. Pentru stabilitate optimă, consultați întotdeauna tabelul de selecție a cupei.

Material	Umplerea cupei, %	Densitatea materialului, t/m³	Volumul cupei ISO/SAE, m³	Volumul real, m³	
Pământ/ argilă	~ 110		~ 1,6	4,9	~ 5,4
			~ 1,5	5,2	~ 5,7
			~ 1,4	5,4	~ 5,9
Nisip/ pietriș	~ 105		~ 1,7	4,9	~ 5,1
			~ 1,6	5,2	~ 5,5
			~ 1,5	5,4	~ 5,7
Agregate	~ 100		~ 1,8	5,6	~ 5,6
			~ 1,7	5,9	~ 5,9
			~ 1,6	6,3	~ 6,3
Rocă	≤100		~ 1,7	4,5	~ 4,5

Dimensiunea cupelor pentru rocă este optimizată pentru capacitate optimă de penetrare și umplere, nu pentru densitatea materialului.

Tip braț	Tip cupă	Volum cupă ISO/SAE	L220H Densitate material (t/m³)							
			0,8	1,0	1,2	1,4	1,6	1,8	2,0	
Braț standard	Relocare*	5,6 m³						5,9	5,6	
		5,9 m³					6,2	5,9		
		6,3 m³				6,6	6,3			
	Uz general	4,9 m³						5,4	4,9	
		5,2 m³					5,7	5,2		
		5,6 m³			6,2		5,6			
Rocă	4,5 m³							4,5	4,3	
	5,0 m³						5,0	5,3		
Braț lung	Material ușor	8,2 m³	8,2							
	Relocare*	5,6 m³						5,9	5,6	
		5,9 m³					6,2	5,9		
Uz general	4,9 m³						5,4	4,9		
Rocă	4,5 m³							4,5	4,3	
Material ușor	8,2 m³	8,2								
Factor de umplere		Prindere directă								
110% 105% 100% 95%										

Cum se citește factorul de umplere a cupei

* Inclusive contragreutate

Date operaționale suplimentare

Anvelope 29.5R25 L4	Braț standard			Braț lung			
	29.5 R25 L3	29.5 R25 L5	875/65 R29 L4	29.5 R25 L3	29.5 R25 L5	875/65 R29 L4	
Lățimea la extremitatea anvelopelor	mm	-20	+35	+95	-20	+35	+95
Garda la sol	mm	±0	+40	-10	±0	+40	-20
Încărcare statică, articulat complet	kg	-100	+1 010	+180	-90	+930	+180
Greutate operațională	kg	-80	+1 490	+650	-80	+1 500	+650

Echipament

ECHIPAMENT STANDARD

	L150H	L180H	L220H
Motor			
Sistemul de tratare a gazelor de evacuare	•	•	•
Filtru de aer în trei trepte, prefiltru, filtru principal și secundar	•	•	•
Preîncălzirea aerului de admisie	•	•	•
Prefiltru de combustibil cu separator de apă	•	•	•
Filtru de combustibil	•	•	•
Separator de ulei pentru filtrul de aerisire al carterului	•	•	•
Protecție exterioară a admisiei aerului la radiator	•	•	•
Grup motopropulsor			
Automatic Power Shift	•	•	•
Schimbarea complet automată a treptelor de viteză, 1-4	•	•	•
Schimbarea treptelor de viteză controlată prin PWM	•	•	•
Comutare pentru mers înainte și în marșarier, de la consola manetelor hidraulice	•	•	•
Vizor indicator pentru nivelul uleiului de transmisie	•	•	•
Diferențiale: față, mecanism de blocare a diferențialului 100%, hidraulic. Spate, convențional.	•	•	•
Transmisie OptiShift cu blocare, RBB	•	•	•
Blocare treapta întâi	•	•	•
Sistem electric			
24 V, conexiuni prealabile pentru accesorii opționale	•	•	•
Alternator 24 V/80 A/2 280 W	•	•	•
Întrerupător pentru acumulatori	•	•	•
Indicator de nivel al combustibilului	•	•	•
Contor orar	•	•	•
Claxon electric	•	•	•
Tabloul de bord:			
Nivelul combustibilului	•	•	•
Nivelul lichidului de evacuare diesel / AdBlue	•	•	•
Temperatura transmisiei	•	•	•
Temperatura lichidului de răcire	•	•	•
Iluminarea instrumentelor	•	•	•
Lumini:			
Două faruri cu halogen cu fază lungă și scurtă	•	•	•
Lumini de parcare	•	•	•
Lumini duble de frână și de poziție	•	•	•
Semnalizatoare de direcție cu funcție de iluminare intermitentă de avarie	•	•	•
Lumini de lucru cu halogen (2 față și 2 spate)	•	•	•

ECHIPAMENT STANDARD

	L150H	L180H	L220H
Sistem de monitorizare Contronics			
Monitorizarea și înregistrarea datelor utilajului	•	•	•
Afișaj Contronics	•	•	•
Consumul de combustibil	•	•	•
Consumul de lichid de evacuare diesel / AdBlue	•	•	•
Temperatura ambiantă	•	•	•
Ceas	•	•	•
Funcție de testare pentru luminile de avertizare și indicatoare	•	•	•
Funcție de testare a frânei	•	•	•
Funcție de testare, nivelul sonor la viteza max. a ventilatorului	•	•	•
Lumini de avertizare și indicatoare:			
Nivelul de încărcare a acumulatorilor	•	•	•
Frâna de parcare	•	•	•
Mesaje de avertizare și afișare pe display:			
Regenerare	•	•	•
Temperatura lichidului de răcire a motorului	•	•	•
Temperatura aerului de alimentare	•	•	•
Temperatura uleiului de motor	•	•	•
Presiunea uleiului de motor	•	•	•
Temperatura uleiului de transmisie	•	•	•
Presiunea uleiului de transmisie	•	•	•
Temperatura uleiului hidraulic	•	•	•
Presiunea în sistemul de frânare	•	•	•
Frâna de parcare aplicată	•	•	•
Încărcarea sistemului de frânare	•	•	•
Supraturaj la schimbarea sensului de mers	•	•	•
Temperatura uleiului de axe	•	•	•
Presiunea în sistemul de direcție	•	•	•
Presiunea în carter	•	•	•
Dispozitiv de blocare a atașamentului, deschis	•	•	•
Avertisment privind centura de siguranță	•	•	•
Avertismente privind nivelurile:			
Nivelul combustibilului	•	•	•
Nivelul lichidului de evacuare diesel / AdBlue	•	•	•
Nivelul uleiului de motor	•	•	•
Nivelul lichidului de răcire a motorului	•	•	•
Nivelul uleiului de transmisie	•	•	•
Nivelul uleiului hidraulic	•	•	•
Nivelul lichidului de spălare	•	•	•
Reducerea cuplului motorului în cazul unei indicații de defecțiune:			
Temperatură ridicată a lichidului de răcire a motorului	•	•	•
Temperatură ridicată a uleiului de motor	•	•	•
Presiune redusă a uleiului de motor	•	•	•
Presiune ridicată a carterului	•	•	•
Temperatură ridicată a aerului de alimentare	•	•	•
Aducerea motorului la ralanti în cazul unei indicații de defecțiune:			
Temperatură ridicată a uleiului de transmisie	•	•	•
Patinare a ambreiajelor de transmisie	•	•	•
Tastatură, cu iluminare de fundal	•	•	•
Blocarea pornirii motorului dacă este cuplată o treaptă de viteză	•	•	•

Echipament

ECHIPAMENT STANDARD			
	L150H	L180H	L220H
Sistem hidraulic			
Distribuitor principal, cu 2 sertare, cu dublă acțiune, cu sistem pilot hidraulic	•	•	•
Pompe cu piston axial, cu cilindree variabilă (3) pentru:			
1 Sistemul hidraulic de lucru, sistemul hidraulic de pilotare și sistemul de frânare	•	•	•
2 Sistemul hidraulic de lucru, sistemul hidraulic pilot, sistemul de direcție și de frânare			
3 Ventilatorul de răcire și sistemul de frânare			
Servo-comenzi electro-hidraulice	•	•	•
Blocarea electronică a manetei hidraulice	•	•	•
Acționarea automată a brațului	•	•	•
Dispozitiv de poziționare automată a cupei	•	•	•
Cilindri hidraulici cu acțiune dublă	•	•	•
Vizor indicator pentru nivelul uleiului hidraulic	•	•	•
Răcitor de ulei hidraulic	•	•	•
Sistemul de frânare			
Circuite de frânare duble	•	•	•
Două pedale de frână	•	•	•
Sistem de frânare secundar	•	•	•
Frână de parcare, electro-hidraulică	•	•	•
Indicatoare de uzură a frânei	•	•	•
Cabină			
ROPS (ISO 3471), FOPS (ISO 3449)	•	•	•
Cheie unică pentru uși/pornire	•	•	•
Izolație acustică interioară	•	•	•
Brichetă, priză de alimentare de 24 V	•	•	•
Ușă cu încuietore	•	•	•
Încălzirea cabinei cu intrare de aer proaspăt și dispozitiv de degivrare	•	•	•
Intrare de aer proaspăt cu două filtre	•	•	•
Controlul automat al încălzirii	•	•	•
Covor	•	•	•
Lumini interioare duble	•	•	•
Oglinzi retrovizoare interioare	•	•	•
Oglinzi retrovizoare exterioare duble	•	•	•
Fereastră culisantă, partea dreaptă	•	•	•
Parbriz cu geam colorat	•	•	•
Centură de siguranță retractabilă (SAE J386)	•	•	•
Volan reglabil	•	•	•
Compartiment de depozitare	•	•	•
Buzunar pentru documente	•	•	•
Parasolar	•	•	•
Suport pentru băuturi	•	•	•
Dispozitiv de spălare pentru parbriz și lunetă	•	•	•
Ștergătoare pentru parbriz și lunetă	•	•	•
Funcție de temporizare pentru ștergătoarele de parbriz și lunetă	•	•	•

ECHIPAMENT STANDARD			
	L150H	L180H	L220H
Service și întreținere			
Golirea și umplerea de la distanță cu ulei de motor	•	•	•
Golirea și umplerea de la distanță cu ulei de transmisie	•	•	•
Nipluri de lubrifiere, accesibile de la sol	•	•	•
Porturi de verificare a presiunii: transmisie și sistem hidraulic, cu cuple de conectare rapidă	•	•	•
Cutie de scule, cu încuietore	•	•	•
Echipament extern			
Balustrade portocalii	•	•	•
Apărătoare, față și spate	•	•	•
Suporturi de montare vâscoase pentru cabină	•	•	•
Suporturi de montare din cauciuc pentru motor și transmisie	•	•	•
Șasiu, blocarea articulațiilor	•	•	•
Pregătit pentru blocare împotriva vandalizării			
Compartimentul motorului	•	•	•
Grilă de protecție a radiatorului	•	•	•
Inele de ridicare	•	•	•
Inele de ancorare	•	•	•
Contragreutate prefabricată	•	•	•
Contragreutate, cu orificii pentru apărătoare suplimentare	•	•	•

ECHIPAMENT OPȚIONAL			
	L150H	L180H	L220H
Motor			
Prefiltru de aer, tip ciclon	•	•	•
Prefiltru de aer, tip baie de ulei	•	•	•
Prefiltru de aer, tip turbo	•	•	•
Oprire automată a motorului	•	•	•
Oprire întârziată a motorului	•	•	•
Încălzitor pentru blocul motor 230 V/110 V	•	•	•
Sită la umplerea cu combustibil	•	•	•
Încălzitor de combustibil	•	•	•
Comandă de accelerație manuală	•	•	•
Turație maximă a ventilatorului, climat cald	•	•	•
Radiator cu protecție împotriva coroziunii	•	•	•
Ventilator de răcire reversibil	•	•	•
Ventilator de răcire reversibil și răcitor de ulei al axelor	•	•	•
Anvelope			
26.5 R25	•	•	—
775/65 R29	•	•	—
29.5 R25	—	—	•
875/65 R29	—	—	•
Grup motopropulsor			
Mecanism de blocare a diferențialului 100% față, alunecare limitată în spate	•	•	•
Limitator de viteză	•	•	•
Protecții pentru etanșări roți/axe	•	•	•
Sistem electric			
Dispozitiv antifurt	•	•	•
Oprire de urgență	•	•	•
Dispozitiv de blocare, marcare și blocare	•	•	•
Faruri asimetrice, pentru circulație pe stânga	•	•	•
Suport pentru plăcuța de înmatriculare, cu iluminare	•	•	•
Sistem de vedere posterioară, monitor LCD color în cabină	•	•	•
Oglinzi retrovizoare, cu braț lung	•	•	•
Oglinzi retrovizoare, reglabile, încălzite electric, braț lung	•	•	•
Lumini de lucru cu funcție redusă, activate de treapta de marșarier	•	•	•
Alarmă de marșarier, sonoră	•	•	•
Alarmă de marșarier, zgomot alb	•	•	•
Lumină de avertizare pentru marșarier, iluminare stroboscopică	•	•	•
Suporturi de susținere scurte pentru faruri	•	•	•
Lumini de poziție laterale	•	•	—
Girofar, LED	•	•	•
Girofar automat, LED	•	•	•
Faruri, LED	•	•	•
Lumină de poziție spate, LED	•	•	•
Lumini de lucru pentru atașamente, LED	•	•	•
Lumini de lucru față și spate, pe cabină, LED	•	•	•
Lumini de lucru față, pe cabină, 2 buc., LED, alt. 4 lumini, LED	•	•	•
Lumini de lucru spate, pe cabină, 2 buc., LED, alt. 4 lumini, LED	•	•	•
Lumini de lucru, spate, în grilă, 2 buc., LED	•	•	•
Lumini de lucru față, deasupra farurilor, 2 buc., LED	•	•	•
Lumini de lucru lateral pe cabină, 4 buc., LED	•	•	•
Pachete de lumini, LED	•	•	•
Lumini de lucru pentru atașamente, halogen	•	•	•
Lumini de lucru față și spate, pe cabină, halogen	•	•	•
Lumini de lucru spate, pe cabină, halogen	•	•	•
Unitate de distribuție electrică, 24 V	•	•	•
Alternator de 120 A, de regim greu	•	•	•
Sistem de asistență la încărcare (Load Assist)	•	•	•

ECHIPAMENT OPȚIONAL			
	L150H	L180H	L220H
Sistem de detectare radar			
Sistem de detectare radar	•	•	•
Cameră video cu vedere în față, cu display color			
Cameră video cu vedere în față, cu display color	•	•	•
Alarmă pentru frâna de parcare, sonoră, pentru scaune cu suspensie pneumatică			
Alarmă pentru frâna de parcare, sonoră, pentru scaune cu suspensie pneumatică	•	•	•
Conector pentru pornirea motorului și încărcarea acumulatorilor, tip NATO			
Conector pentru pornirea motorului și încărcarea acumulatorilor, tip NATO	•	•	•
Sistem hidraulic			
Sistem de amortizare a mișcării brațului (BSS)			
Sistem de amortizare a mișcării brațului (BSS)	•	•	•
Blocarea atașamentelor pe cuplorul rapid			
Blocarea atașamentelor pe cuplorul rapid	•	•	•
Set pentru vreme rece, pentru funcția a 3-a			
Set pentru vreme rece, pentru funcția a 3-a	•	•	•
Apărători pentru furtunurile și conductele cilindrului brațului			
Apărători pentru furtunurile și conductele cilindrului brațului	•	•	•
Lichid hidraulic, biodegradabil, Volvo			
Lichid hidraulic, biodegradabil, Volvo	•	•	•
Lichid hidraulic, ignifug			
Lichid hidraulic, ignifug	•	•	•
Lichid hidraulic, pentru climat cald			
Lichid hidraulic, pentru climat cald	•	•	•
Funcția a 3-a hidraulică			
Funcția a 3-a hidraulică	•	•	•
Funcțiile a 3-a și a 4-a hidraulice			
Funcțiile a 3-a și a 4-a hidraulice	•	•	•
Control cu manetă unică, 2 funcții hidraulice			
Control cu manetă unică, 2 funcții hidraulice	•	•	•
Control cu manetă unică, 3 funcții hidraulice			
Control cu manetă unică, 3 funcții hidraulice	•	•	•
Control cu manetă unică, 4 funcții hidraulice			
Control cu manetă unică, 4 funcții hidraulice	•	•	•
Sistemul de frânare			
Răcitor și filtru de ulei osia față și spate			
Răcitor și filtru de ulei osia față și spate	•	•	•
Conducte de frână, oțel inoxidabil			
Conducte de frână, oțel inoxidabil	•	•	—
Cabină			
Ancoraj pentru Manualul de utilizare			
Ancoraj pentru Manualul de utilizare	•	•	•
Climatizare automată cu aer condiționat			
Climatizare automată cu aer condiționat	•	•	•
Panou de comandă cu scală Fahrenheit pentru climatizare			
Panou de comandă cu scală Fahrenheit pentru climatizare	•	•	•
Filtru de protecție împotriva prafului de azbest			
Filtru de protecție împotriva prafului de azbest	•	•	•
Scrumieră			
Scrumieră	•	•	•
Prefiltru de aer din cabină, tip ciclon			
Prefiltru de aer din cabină, tip ciclon	•	•	•
Filtru de carbon			
Filtru de carbon	•	•	•
Placă de protecție, sub cabină			
Placă de protecție, sub cabină	•	•	•
Suport pentru cutie de alimente			
Suport pentru cutie de alimente	•	•	•
Cotieră pentru scaunul operatorului, stânga			
Cotieră pentru scaunul operatorului, stânga	•	•	•
Scaun Volvo, suspensie pneumatică, ranforsat pentru regim greu, spătar înalt, încălzit			
Scaun Volvo, suspensie pneumatică, ranforsat pentru regim greu, spătar înalt, încălzit	•	•	•
Scaun cu centură de siguranță în 2 puncte (std. pentru scaun pneumatic)			
Scaun cu centură de siguranță în 2 puncte (std. pentru scaun pneumatic)	•	•	•
Scaun cu centură de siguranță în 3 puncte (std. pentru scaun pneumatic)			
Scaun cu centură de siguranță în 3 puncte (std. pentru scaun pneumatic)	•	•	•
Set de instalare pentru radio inclusiv priză de 12 V, partea stângă			
Set de instalare pentru radio inclusiv priză de 12 V, partea stângă	•	•	•
Set de instalare pentru radio inclusiv priză de 12 V, partea dreaptă			
Set de instalare pentru radio inclusiv priză de 12 V, partea dreaptă	•	•	•
Radio (cu conexiune AUX, Bluetooth și USB)			
Radio (cu conexiune AUX, Bluetooth și USB)	•	•	•
Subwoofer			
Subwoofer	•	•	•
Mâner sferic pentru volan			
Mâner sferic pentru volan	•	•	•
Parasolare, geamuri spate			
Parasolare, geamuri spate	•	•	•
Parasolare, geamuri laterale			
Parasolare, geamuri laterale	•	•	•
Temporizator pentru încălzirea cabinei			
Temporizator pentru încălzirea cabinei	•	•	•
Fereastră, culisantă, ușă			
Fereastră, culisantă, ușă	•	•	•
Cheie universală pentru uși/contact			
Cheie universală pentru uși/contact	•	•	•
Telecomandă pentru ușă			
Telecomandă pentru ușă	•	•	•
Oglină pentru vedere față			
Oglină pentru vedere față	•	•	•
Priză de 240 V de alimentare a încălzitorului cabinei			
Priză de 240 V de alimentare a încălzitorului cabinei	•	•	•

Echipament

ECHIPAMENT OPȚIONAL			
	L150H	L180H	L220H
Service și întreținere			
Gresaj automat	•	•	•
Gresaj automat pentru braț lung	•	•	•
Protecții pentru nipluri de gresare	•	•	•
Supapă de eșantionare a uleiului	•	•	•
Pompă de umplere cu lubrifiant pentru sistemul de lubrifiere	•	•	•
Trusă de scule pentru mentenanța zilnică	•	•	•
Set de chei pentru piulițe de roată	•	•	•
Sistem telematic CareTrack, GSM, GSM/satelit	•	•	•
Abonament pentru sistemul telematic CareTrack	•	•	•
Echipament de protecție			
Apărătoare inferioară față	•	•	•
Apărătoare inferioară spate	•	•	•
Placă de protecție, de regim greu, șasiu față	•	•	•
Placă de protecție, șasiu spate	•	•	•
Acoperiș pentru cabină, ranforsat, pentru regim greu	•	•	•
Apărători pentru faruri	•	•	•
Apărătoare pentru grila radiatorului	•	•	•
Apărători pentru luminile de poziție	•	•	•
Apărători pentru geamuri, laterale și spate	•	•	•
Apărătoare pentru parbriz	•	•	•
Protecție împotriva coroziunii, vopseaua utilajului	•	•	•
Protecție împotriva coroziunii, vopseaua cuplorului rapid	•	•	—
Protecție pentru dinții cupei	•	•	—
Echipament extern			
Scară de acces la cabină, cu treaptă cu suspensie din cauciuc	•	•	•
Fără apărători de noroi față	•	•	•
Sistem de stingere a incendiilor	•	•	•
Apărători de noroi, protecție completă, spate, pentru anvelope din seria 80	•	•	•
Apărători de noroi, protecție completă, spate, pentru anvelope din seria 65	•	•	•
Braț lung	•	•	•
Cuplă de remorcare	•	•	•

ECHIPAMENT OPȚIONAL			
	L150H	L180H	L220H
Alte echipamente			
Marcaj CE	•	•	•
Comenzile Comfort Drive Control (CDC)	•	•	•
Contragreutate, aplicații forestiere	•	•	•
Contragreutate, vopsea de semnalizare, model în zigzag	•	—	—
Direcție secundară cu funcție de testare automată	•	•	•
Etichetă pentru sunet, UE	•	•	•
Etichetă pentru sunet, SUA	•	•	•
Etichete reflectorizante (autocolante), conturul utilajului	•	•	•
Etichete reflectorizante (benzi), conturul utilajului cabină	•	•	•
Set de reducere a zgomotului, exterior	•	•	•
Semn, 50 km/h	•	—	—
Atașamente			
Cupe:	•	•	•
Pentru rocă, drepte sau V	•	•	•
Universale	•	•	•
Relocare	•	•	•
Descărcare laterală	•	•	•
Materiale ușoare	•	•	•
Piese de uzură:	•	•	•
Dinți de cupă prinși în șuruburi și sudați	•	•	•
Segmente	•	•	•
Cuțit de uzură cu trei secțiuni, prins în șuruburi	•	•	•
Echipamente cu furci	•	•	•
Braț de manipulare a materialelor	•	•	•
Graifere pentru bușteni	•	•	•

SELECȚIE DE ECHIPAMENTE VOLVO OPȚIONALE

Elemente hidraulice auxiliare suplimentare



Gresaj automat



Sistem de stingere a incendiilor



Răcire externă a uleiului de osie



Pachete de lumini, LED



Braț lung



Nu toate produsele sunt disponibile pe toate piețele. În cadrul politicii noastre de îmbunătățire continuă, ne rezervăm dreptul de a schimba specificațiile și designul fără preaviz. Ilustrațiile nu arată în mod necesar versiunea standard a utilajului.

VOLVO

Volvo Construction Equipment

www.volvoce.com