

Volvo Construction Equipment  
Building Tomorrow



# CHARGEUSES SUR PNEUS MANUTENTION DE ROCHES

L260H, L350H



# BIENVENUE DANS NOTRE MONDE

Bienvenue dans un monde de machines à la pointe du progrès. Un monde où l'imagination, le travail assidu et l'innovation technologique ouvrent la voie vers un futur plus propre, plus intelligent et plus connecté. Un monde bâti selon les valeurs traditionnelles de Volvo. Un monde de stabilité, de respect de l'environnement et d'innovation. Un monde construit autour de nos clients.

Bienvenue dans le monde de Volvo Construction Equipment – nous pensons que vous allez vous y plaire.

## Travailler plus dur, travailler plus intelligemment

Depuis plus de 180 ans, Volvo est le pionnier de la conception et de la fabrication de machines qui font référence en matière d'efficacité, de performances et de disponibilité. Évidente dans toutes nos gammes de pelles, de chargeuses sur pneus et de tombereaux articulés, l'excellence de notre ingénierie n'a pas sa pareille. Quelles que soient votre activité ou vos applications, nous sommes en mesure de vous fournir une solution de flotte complète qui vous aidera à réussir.

Fort de notre riche histoire, le Volvo Concept Lab continue de créer des idées de pointe et des concepts innovants afin d'offrir encore longtemps à nos clients des machines qui travaillent plus dur et de manière plus intelligente.



## Des solutions à votre service

À la pointe du progrès, nos machines ne sont que le début de votre relation avec Volvo. Dans une optique de partenariat, nous avons développé une gamme complète de solutions pour vous aider à accroître la disponibilité de vos machines, maximiser leur productivité et réduire vos coûts.

### Spécialement conçue pour vous

Structurée en neuf groupes, notre offre de produits et services est conçue pour compléter les performances de votre machine et optimiser votre retour sur investissement.

Pour le dire simplement, l'assistance, les garanties et les solutions technologiques que nous proposons comptent parmi les meilleures du marché actuel.

### Toujours là quand vous avez besoin de nous

Que vous achetiez une Volvo neuve ou d'occasion, notre réseau mondial de concessionnaires et de techniciens assure une assistance en tout lieu et à toute heure, incluant la surveillance télématique de la machine et une disponibilité exemplaire des pièces détachées. C'est à la base de tout ce qui est offert par Volvo Services. Vous êtes certain d'être entièrement couvert dès le départ.



**BUILDING TOMORROW**



# La solution parfaite

## Conçue pour les travaux exigeants

Des tâches spécialisées exigent un équipement spécialisé. C'est pourquoi Volvo propose des chargeuses sur pneus conçues pour répondre aux exigences particulières d'une vaste gamme d'applications spéciales. Nos chargeuses spécialisées sont conçues et construites pour répondre précisément aux demandes de votre branche de métier et garantir les meilleurs résultats.

Grâce à des équipements, des pneumatiques et des accessoires parfaitement adaptés, nos chargeuses sur pneus spécialisées combinent sécurité maximale et performances de haut niveau. Comme avec tous les produits Volvo, vous pouvez compter sur les solutions Après-vente Volvo et l'assistance complète de votre concessionnaire Volvo sur toute la durée de vie de votre machine.



# Pour les roches

## Présentation des chargeuses pour roches Volvo

Les chargeuses pour roches ont été construites pour tenir compte des exigences liées aux applications de chargement de roches et elles ont été conçues pour obtenir des résultats optimaux dans les vastes environnements poussiéreux, présentant souvent des températures élevées, dans lesquels ces engins travaillent. Conformément aux normes de sécurité les plus strictes, les chargeuses pour roches Volvo offrent la stabilité, la puissance, la traction et la résistance des pneumatiques nécessaires pour une productivité et une efficacité maximales lors du chargement à partir d'un tas.

Comme toutes les machines Volvo, les chargeuses pour roches L260H et L350H offrent les meilleurs niveaux de confort à l'opérateur, la disponibilité la plus élevée ainsi qu'un rendement énergétique sans égale.

# Aucune faille

Du début à la fin, la chargeuse pour roches Volvo est savamment conçue pour être le partenaire idéal des travaux effectués dans des carrières exigeantes. Des articulations de godets aux pneus et aux godets eux-mêmes, en passant par la cabine, voici une machine construite pour assurer une excellente productivité, chargement après chargement.

## Construite pour favoriser la productivité

Le moindre détail de conception d'une chargeuse pour roches Volvo a été axé sur une productivité maximale et a été pensé pour vous aider à remplir le godet aussi rapidement et efficacement que possible. La répartition optimale du poids offre une stabilité sans égale à la machine, combinée à une cinématique en Z ultra-résistante pour atteindre les meilleurs niveaux de force de cavage. Lors de l'attaque d'un tas de roches, le contrôle d'adhérence offre une traction exceptionnelle qui minimise le patinage des roues et réduit l'usure des pneus.



## Un ajustement parfait

Les accessoires Volvo vous garantissent les meilleurs niveaux de productivité, de rendement énergétique et de disponibilité de votre machine Volvo. Notre gamme de godets pour roches représente le meilleur atout pour votre chargeuse pour roches Volvo, en offrant un coefficient de remplissage élevé pour des temps de cycles courts et une productivité maximale. Les godets durables peuvent être adaptés à une large gamme de pièces d'usure pour augmenter leur longévité.



### Maintenir l'élan

Choisissez des pneus L4 ou L5, chacun des types offrant une résistance optimale à la chaleur et aux coupures. Pour les longs trajets, le pneu L4 plus léger assure un meilleur équilibre de la machine et son poids moindre réduit la consommation de carburant et raccourcit les temps de cycles. Le bras de levage grande hauteur en option permet d'assurer une distance de sécurité entre les pneus et les roches, ce qui réduit le risque de coupure et d'usure. Contactez votre concessionnaire pour en savoir plus sur les chaînes pour pneus.



### Le choix des conducteurs

Pénétrez dans la cabine la plus confortable du marché : visibilité panoramique, commandes intuitives, faible niveau sonore et système de filtration de l'air de ventilation Volvo exclusif, qui fait transiter 90 % de l'air de la cabine à travers le filtre principal. Le système de suspension du bras de levage absorbe les chocs et réduit les rebonds de la machine tandis que la direction par manette électro-proportionnelle (CDC) permet au conducteur de diriger la machine à l'aide d'un manipulateur unique.

### Système d'optimisation de la charge

Optimisez vos cycles de chargement avec Load Assist, un programme de Volvo Co-Pilot, l'écran tactile révolutionnaire intégré à l'équipement de la cabine Volvo. Accédez à un ensemble d'applications intelligentes, y compris le système de pesage embarqué On-Board Weighing, l'application d'accompagnement du conducteur Operator Coaching, le système de surveillance de pression des pneus Tire Pressure Monitoring System et l'application de cartes Map et développez l'efficacité de vos opérations.

### Conçue pour durer

Dans un environnement où la disponibilité des machines est le point essentiel, les chargeuses pour roches de Volvo ont été conçues pour travailler plus dur, plus longtemps. Des composants bien protégés, notamment par des axes à double étanchéité, ainsi que des composants sans entretien et des entretiens faciles garantissent une disponibilité optimale de la machine. Le nouveau système amélioré de dents Volvo augmente la durée de vie des dents de 20 % et le nouveau système de verrouillage permet le remplacement des dents sans avoir besoin d'un outil spécial.



# Des performances exceptionnelles pour la manutention de roches

Systeme Load Assist, intégré à Volvo Co-Pilot (option)

Graissage centralisé automatique

Bras de levage grande hauteur (option)

Groupe de travail à cinématique en Z avec double étanchéité sur chaque articulation

Godets à roches adaptés, compatibles avec des pièces d'usure durables et le système de dents Volvo



Répartition optimale du poids pour une stabilité inégalée

Systeme de suspension des bras de levage

Pneus spécialisés



**Système de filtration de l'air  
de ventilation Volvo exclusif**

**Système Comfort Drive Control,  
direction par manette électro-  
proportionnelle**

**Caméra de recul et système  
de détection radar (option)**

**Ventilateur de  
refroidissement  
réversible**

**Protections  
pour l'éclairage  
(option)**

**Moteur Volvo puissant  
avec système de  
contrôle de la traction**

**Blocages de différentiel :  
différentiel à blocage 100 %  
dans le pont avant, différentiel  
à glissement limité dans le pont  
arrière (L260H)**

**Technologie OptiShift, avec verrouillage  
en prise directe et freinage automatique  
à l'inversion du sens de marche (RBB)  
(L260H), verrouillage en prise directe  
(L350H) (L350H)**



# Godets personnalisés

Notre large gamme d'accessoires est conçue pour travailler en adéquation avec votre machine Volvo et vous aider à atteindre une efficacité et une productivité maximales. Notre gamme de godets à roches est optimisée pour charger de la roche fragmentée ou creuser et charger des sols relativement meubles ; elle est complétée par une gamme de pièces d'usure et de systèmes de dents robustes.

Vous trouverez de plus amples informations dans la brochure Accessoires ou dans l'outil de sélection des accessoires, disponible pour IOS dans App Store et pour Android dans Play Store ou China Android Store.

## Godet pour roches à bord d'attaque en V

Optimisé pour le chargement de roches désagrégées à l'explosif et de matériaux friables.



## Godet pour roches à bord d'attaque droit

Offrent une force d'arrachement et une hauteur de déversement supérieures par rapport à la version à bord d'attaque en V.



## Godet pour roches à déversement latéral

Conçus pour le déversement latéral de pierres dans des espaces restreints, tels que les tunnels.



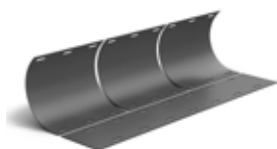
## Accessoires personnalisés

Si vous travaillez dans une application vraiment spéciale, alors un accessoire construit à la demande par Volvo peut être la solution. Profitez de l'assistance et des conseils personnalisés de votre concessionnaire Volvo et de nos spécialistes Accessoires qui vous aideront à définir les caractéristiques de l'accessoire qu'il vous faut.

# Pièces d'usure

Allongez jusqu'à cinq fois les intervalles de maintenance grâce à cette protection supplémentaire ajoutée à votre godet.

## Revêtements intérieurs



Corps de godet avec plaque de protection de 8 mm d'épaisseur

## Contre-lame boulonnée



Protection du bord d'attaque du godet

## Lames de coin



Protège le dessous/côté du bord de plaque

## Lames de coupe latérales



Protège la lame de coin

## Réglettes de renforcement



Protection supplémentaire sur le dessus de la lame de coin

## Chasse-pierres



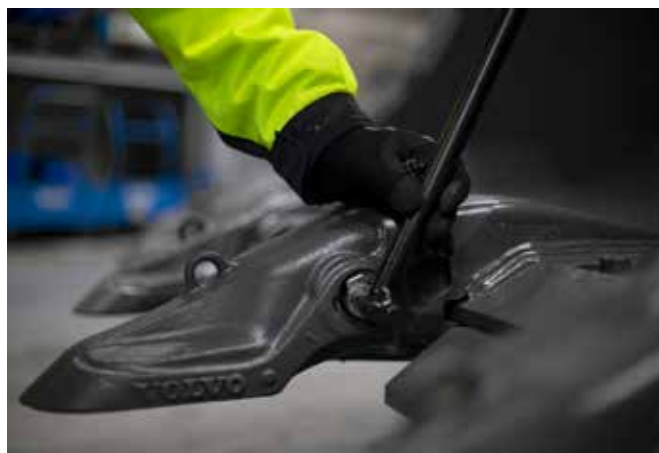
Protection des pneus en repoussant les pierres sur les côtés



# Système de dents Volvo

Ne faites pas de compromis en matière de qualité et optez pour le système de dents Volvo, le meilleur choix pour les godets Volvo. Les dents et porte-dents sont conçus sur mesure pour la taille et le modèle de votre machine Volvo afin d'offrir des performances, des forces d'arrachement et une disponibilité maximales.

- ✓ Moindre usure du godet
- ✓ Meilleur coefficient de remplissage du godet
- ✓ Excellente capacité de pénétration
- ✓ Plus longs intervalles entre les remplacements
- ✓ Installation rapide et aisée : il suffit de placer, pousser et enclencher. Nécessite uniquement un pignon carré standard.



# Configurées pour réussir

Profitez de toutes les fonctions et caractéristiques d'une chargeuse sur pneus Volvo standard combinées avec l'équipement spécialisé requis pour délivrer de hautes performances dans la manutention de roches. Outre le package "Manutention de roches", il existe plusieurs autres options que nous proposons et qui peuvent vous aider à obtenir des résultats optimaux dans vos applications de manutention de roches.

- Incluse dans le package « Manutention de roches »
- \* Inclus dans la configuration standard de la machine
- o Équipement en option

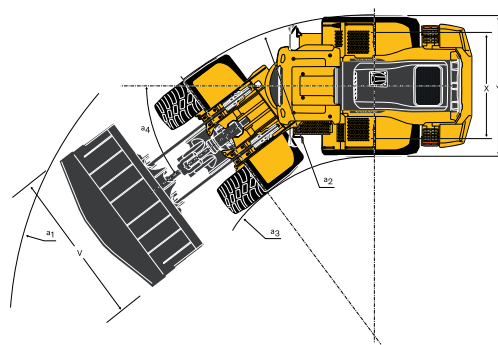
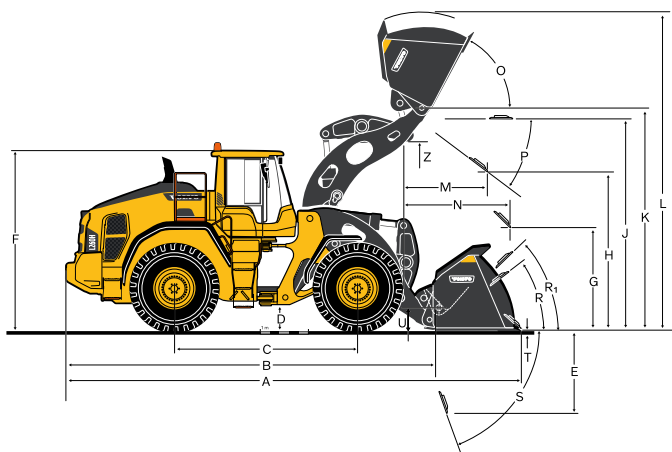
Selon le pays, certaines des options ci-dessous peuvent être incluses dans l'équipement standard de la machine.

Selon le pays, certains des équipements ci-dessous peuvent être inclus dans l'équipement standard de la machine.

|  | CHARGEUSES POUR ROCHES VOLVO |       |
|--|------------------------------|-------|
|  | L260H                        | L350H |
| Système de suspension des bras de levage (BSS)                         | •                            | •     |
| Direction par manette électro-proportionnelle (CDC)                    | •                            | •*    |
| Système de graissage automatique                                       | •                            | •     |
| Grilles de protection des phares                                       | o                            | o     |
| Grilles de protection des feux arrière, renforcées                     | o                            | o     |
| Bras de levage grande hauteur  | o                            | o     |
| Système de pesage embarqué Load Assist                                 | o                            | o     |
| Système de détection radar   | o                            | o     |
| Caméra de vision arrière   | o                            | o     |
| Préfiltre à air, cyclonique  | o                            | o     |
| Préfiltre à air, type turbo II   | o                            | o     |
| Ventilateur de refroidissement réversible                              | •*                           | o     |
| Packs de feux de travail LED   | o                            | o     |
| Contactez votre concessionnaire Volvo pour de plus amples informations | o                            | o     |



# Caractéristiques



|  |                | L260H                                    | L260H<br>Bras de levage<br>grande hauteur  | L350H                                      | L350H<br>Bras de levage<br>grande hauteur* |
|--|----------------|--|--|--|--|
| <b>Godet</b>                                   |                | <b>6 m<sup>3</sup> SPN<br/>RO PT SEG</b> | <b>5,5 m<sup>3</sup> STE<br/>RO PT SEG</b> | <b>6,9 m<sup>3</sup> SPN<br/>RO PT SEG</b> | <b>6,5 m<sup>3</sup> STE<br/>RO PT SEG</b> |
| <b>Pneumatiques</b>                            |                | <b>29,5R25 L5</b>                        |  | <b>875/65R33 L5</b>                        |  |
| Capacité en dôme ISO / SAE                     | m <sup>3</sup> | 6  | 5,5  | 6,9  | 6,5  |
| Capacité à coefficient de remplissage 110 %    | m <sup>3</sup> | 6,6                                      | 6,1  | 7,6  | 7,2  |
| Charge statique de basculement, machine droite | kg             | 25 910                                   | 23 530                                     | 37 950                                     | 36 860                                     |
| machine braquée à 35°                          | kg             | 22 940                                   | 20 820                                     | 33 730                                     | 32 740                                     |
| Machine braquée à angle max.                   | kg             | 22 600                                   | 20 520                                     | 33 250                                     | 32 270                                     |
| Force d'arrachement au godet                   | kN             | 253                                      | 289  | 360  | 429  |
| A  | mm             | 9 990                                    | 9 870                                      | 11 580                                     | 11 490                                     |
| B  | mm             | 7 590                                    | 7 860                                      | 9 130                                      | 9 560                                      |
| C  | mm             | 3 800                                    | 3 800                                      | 4 300                                      | 4 300                                      |
| D  | mm             | 560                                      | 560  | 540  | 540  |
| E  | mm             | 2 190                                    | 1 890                                      | 2 120                                      | 1 740                                      |
| F  | mm             | 3 750                                    | 3 750                                      | 4 170                                      | 4 180                                      |
| G  | mm             | 2 134                                    | 2 133                                      | 2 135                                      | 2 134                                      |
| H**  | mm             | 2 910                                    | 3 490                                      | 3 370                                      | 4 180                                      |
| J  | mm             | 4 340                                    | 4 710                                      | 4 910                                      | 5 390                                      |
| K  | mm             | 4 660                                    | 5 020                                      | 5 330                                      | 5 800                                      |
| L  | mm             | 6 560                                    | 6 860                                      | 7 300                                      | 7 730                                      |
| M**  | mm             | 2 040                                    | 1 640                                      | 2 170                                      | 1 800                                      |
| N**  | mm             | 2 520                                    | 2 620                                      | 2 940                                      | 3 030                                      |
| O  | °              | 62                                       | 57   | 60   | 58   |
| P <sub>max.</sub>                              | °              | 44                                       | 47   | 46   | 46   |
| R  | °              | 41                                       | 43   | 45   | 45   |
| R <sub>1</sub>                                 | °              | 46                                       | 50   | 48   | 50   |
| S  | °              | 75                                       | 81   | 66   | 72   |
| T  | mm             | 132                                      | 185  | 139  | 136  |
| U  | mm             | 500                                      | 590  | 610  | 740  |
| V  | mm             | 3 650                                    | 3 650                                      | 4 110                                      | 3 970                                      |
| X  | mm             | 2 400                                    | 2 400                                      | 2 720                                      | 2 720                                      |
| Y  | mm             | 3 210                                    | 3 210                                      | 3 630                                      | 3 630                                      |
| Z  | mm             | 3 880                                    | 4 270                                      | 4 460                                      | 4 880                                      |
| a <sub>1</sub>                                 | mm             | 16 620                                   | 16 600                                     | 18 740                                     | 18 680                                     |
| a <sub>2</sub>                                 | mm             | 7 280                                    | 7 280                                      | 8 240                                      | 8 240                                      |
| a <sub>3</sub>                                 | mm             | 4 080                                    | 4 080                                      | 4 610                                      | 4 610                                      |
| a <sub>4</sub>                                 | °              | 37                                       | 37   | 37   | 37   |
| Poids opérationnel                             | kg             | 35 090                                   | 35 070                                     | 51 470                                     | 52 440                                     |

\* Calculé avec un contrepois supplémentaire

\*\* Mesurée à la pointe des dents du godet. Hauteur de déversement au godet mesurée à 45° de déversement. Remarque : tableau valable uniquement pour les accessoires d'origine Volvo.

# Bien plus que des machines

Concevoir des machines qui assurent des résultats exceptionnels n'est que le commencement de ce que nous pouvons faire pour vous. En tant que partenaire, nous sommes à vos côtés pour vous aider en tout ce qui concerne votre machine Volvo : comment l'utiliser, comment l'entretenir, comment la financer et même, comment la revendre. Notre offre de services est conçue pour compléter les performances de votre machine et accroître votre retour sur investissement.

## **Programme de Reconditionnement machine Certifié Volvo**

Pourquoi remplacer ce que vous pouvez remettre à neuf ? Votre chargeuse sur pneus a travaillé dur. Offrez-lui une rénovation bien méritée et faites des économies tout en protégeant l'environnement. En restaurant la valeur de votre actif, le programme de reconditionnement certifié Volvo optimise votre budget et la valeur à long terme de votre investissement.

## **Formation des conducteurs**

La fiabilité et l'efficacité des machines jouent un rôle important dans la réduction des coûts et l'augmentation de la productivité et de la sécurité, mais ce sont les performances de l'opérateur qui font vraiment la différence. Grâce à notre large gamme de programmes de formation, nous souhaitons aider les conducteurs à exploiter au maximum les capacités de leurs chargeuses sur pneus Volvo.

## **Pièces d'origine Volvo**

Préservez la productivité et la disponibilité de votre machine en faisant appel à notre gamme complète de pièces détachées, testées et approuvées par Volvo, immédiatement disponibles – et couvertes par la garantie Volvo. Ce n'est qu'en utilisant exclusivement des pièces d'origine Volvo que vous pourrez protéger votre investissement, prolonger la durée de vie de votre machine et garantir des performances durables sur le long terme.

## **Simulateurs Volvo**

Avec les simulateurs Volvo, les opérateurs de chargeuses sur pneus peuvent améliorer leurs compétences sans créer de risques pour le personnel ou les machines. Les opérateurs ont la possibilité de pratiquer des scénarios spécifiques à l'industrie forestière, tels que charger et décharger des grumiers avec des grappins. Vous bénéficierez d'une productivité et d'une sécurité accrues sur vos chantiers lorsque les opérateurs se retrouveront en conditions réelles.

## **Volvo Active Care**

Optimisez la disponibilité de votre machine et réduisez les coûts de réparation avec Volvo Active Care. En analysant les données fournies par CareTrack, ce service intelligent assure une surveillance permanente de la machine et l'envoi de rapports périodiques, permettant ainsi d'appliquer une maintenance préventive efficace qui élimine les problèmes avant qu'ils ne se déclarent.

## **Contrats d'entretien et de réparation**

Respectez votre programme et atteignez vos objectifs grâce à notre gamme de contrats d'entretien et de réparation, personnalisables selon vos besoins.



# Restez dans la famille

Outre ses chargeuses sur pneus, Volvo est fier d'offrir une gamme complète de solutions pour les secteurs des carrières, des mines et des agrégats. A travers l'ensemble de notre offre, nous nous sommes attachés à produire des machines qui délivrent des résultats exceptionnels dans les applications de manutention de roches.



**VOLVO**

**Volvo Construction Equipment**

[volvoce.com](http://volvoce.com)