



Volvo Construction Equipment

# L60Gz, L90Gz

Volvo Tekerlekli Yükleyciler 12.3-15.1 t 156-174 hp



# Bir performans tutkusu

Volvo Construction Equipment firması olarak, anlam katmak için buradayız. Verimliliği artıran ürün ve hizmetler geliştirerek, sektörün önde gelenleri için maliyetleri azaltabileceğimizden ve karlılığı artırabileceğimizden eminiz. Volvo grubunun bir parçası olarak, daha akıllı çalışmalar yürütmenize yardımcı olacak yenilikçi çözümler sunma konusunda tutkuluyuz.

## Daha fazlasını yapmanıza yardımcı olabiliriz.

Daha aزیyla daha çok iş yapmak, Volvo Construction Equipment'in alameti farikasıdır. Yüksek üretkenlik, uzun süredir düşük enerji tüketimi, kolay kullanım ve dayanıklılıkla birlikte anılmaktadır. Kullanım ömrü maliyetlerini azaltma konusunda, Volvo kendine özgü bir sınıfta yer alır.

## İhtiyaçlarınızı karşılamaya yönelik tasarım.

Farklı sanayi uygulamalarının özel gereksinimlerine uyacak çözümler oluşturmaya yönelik sürekli çaba gösterilmektedir. Yenilik denildiğinde genellikle yüksek teknoloji akla gelir, ancak bu her zaman böyle olmak zorunda değildir. Fikirlerimizin bazıları oldukça basittir ve müşterilerimizin iş hayatlarını net bir şekilde ve derinlemesine anlamaya dayalıdır.



## 180 yılda birçok şey öğrenilir.

Yıllar boyunca Volvo, iş makinelerinin kullanımında çığır açmış çözümler geliştirmiştir. Başka bir marka, güvenlik konusunda Volvo'dan daha iddialı olamaz. Operatörlerin ve çevrelerindeki insanların korunması ve doğaya olan etkimizin minimum seviyeye indirilmesi, ürün tasarım felsefemizi şekillendirmeye devam eden geleneksel değerlerimizdir.

## Sizin yanınızdayız.

Volvo markamızı en yetenekli kişilerle destekliyoruz. Volvo, gerçek anlamda küresel, her nerede olursa olsun müşterilerine hızla ve etkili bir şekilde destek sunmaya hazır, küresel bir firmadır.

## Performans konusunda tutkuluyuz.



Volvo Trucks



Renault Trucks



Mack Trucks



UD Trucks



Volvo Buses



Volvo Construction Equipment



Volvo Penta



Volvo Financial Services

# Verimli yükleme

Volvo Construction Equipment firması 1954 yılında tekerlekli yükleyicileri tasarlamaya başladığından bu yana, verimli ve yakıt tasarrufu sağlayan bu makineler, makine sahipleri ve operatörler arasında efsanevi bir üne sahip olmuştur. Yeni L60Gz ve L90Gz, üretkenliğinizi ve kazancınızı en yüksek seviyeye çıkarmak için gerekli gücü, dayanıklılığı ve güvenilirliği sağlar.

## Volvo motoru

Gelişmiş teknolojiye sahip ve onlarca yıllık deneyimle tasarlanmış güçlü Volvo motoru, düşük devirde yüksek tork üreterek üstün bir yüksek performans ve düşük yakıt tüketimi sunar.



## Tam Otomatik Power Shift (Şanzıman)

Tam Otomatik Power Shift, birinciden dördüncüye kadar tüm makine viteslerini motor devrine ve yol hızına göre ayarlayarak en ideal çalışma şeklini sağlar. Bu, pürüzsüz vites geçişleri, kısa döngü süreleri ve düşük yakıt tüketimi anlamına gelir.



## Akslar

Hem ön hem de arka aksta bulunan yağ soğutmalı, ıslak diskli frenler, pürüzsüz ve güvenli kontrol ve uzun kullanım ömrü için üstün frenleme performansı sağlar. Kaygan koşullarda üstün çekiş özellikleri için, ön aksta %100 oranında kilitleme sağlayan diferansiyel kilitleri bulunur. Aks yağ sirkülasyonu, yağın aks içerisine ulaşmasıyla soğutma etkisi sağlar ve bileşenleri korur, böylece fren sisteminin ömrünü uzatır.



## Ekonomi pedali

Volvo'nun benzersiz ekonomi pedali, gaz pedalının aşırı kullanıldığı ve motor devrinin ekonomik çalışma aralığının dışına çıkmaya yaklaştığı durumlarda mekanik geri itme gücü uygular. Bu, operatörün gaza daha az yüklenmesini sağlayarak yakıt tüketimini düşürür.



#### Aktarma organları

İdeal olarak uyumlu tüm Volvo Powertrain ürünleri, birlikte kusursuz bir uyum içinde çalışacak şekilde üretilmiştir. Volvo tasarımı en uygun performans, yüksek verimlilik, düşük yakıt tüketimi ve üstün güvenilirlik sağlaması için kapsamlı testlere tabi tutulmuştur.



#### **Kaldırma kolu sistemi**

Volvo tasarımı Z kolu bağlantısı, en sert malzemelerde dahi güçlü kazma işlemi ve tam kepçe dolumu için yüksek koparma kuvveti sağlar. Dayanıklı sistem ve yüksek hidrolik hızları, hızlı döngülerle ve yüksek üretkenlikle sonuçlanır.

# Volvo ile daha fazlasını taşıyın

Yeni L60Gz ve L90Gz, kendini kanıtlamış ve gelişmiş teknolojiyi barındırır. Yüke duyarlı hidrolik sistemi ve güçlü, dayanıklı Z kolu bağlantısı sayesinde, bu makineler en zorlu koşullarda dahi üretkenliğinizi artıracak. Volvo ile daha fazlasını yükleyin ve sorunsuz bir şekilde işin üstesinden gelin.

## Hidrolik kontrolleri

Uzun mesailerde kullanım kolaylığı ve daha fazla konfor için, operatör kepçeyi ve kaldırma ünitesini hidrolik kollar ile hassas bir şekilde kontrol edebilir.



## Yüke duyarlı hidrolik sistemi

Volvo'nun yüke duyarlı hidrolik sistemi ve direksiyon sistemi, yalnızca ihtiyaç olduğunda güç sağlayarak yakıt tüketimini düşürür. Güçlü sistemler, yükün, ataçmanın ve direksiyon sisteminin üstün bir şekilde kontrol edilmesi sayesinde döngüleri kısaltırken, pürüzsüz bir çalışma sağlar.



## Kepçe konumlandırma

Otomatik kepçe dengeleyici ve bom tetikleyici fonksiyonları, kepçeyi ve bağlantıları önceden seçilmiş ayarlanabilir konumlarda hızla ve isabetli bir şekilde durdurur. Aktif hale getirildiğinde, bu kullanımı kolay özellik üretkenliği artırır ve döngü sürelerini kısaltır.



## Çift sızdırmazlık pimleri

Kepçe pimleri, gresi yatak içerisinde ve yabancı maddeleri dışarıda tutmak için çift katlı sızdırmazlığa sahiptir. Bu, pimin ve yatağın ömrünü uzatır.

# Mükemmel uyum

Üstün tasarım ve dayanıklılık, Volvo ataçmanlarının merkezindedir. Sağlam kepçeler, spesifik çalışma ortamlarında ve uygulamalarında Volvo tekerlekli yükleyiciler ile mükemmel uyum içerisinde çalışacak şekilde tasarlanmıştır. Hangi malzeme yüklenecek olursa olsun, Volvo iş için doğru kepçeye sahiptir.

## Volvo kepçe tasarımı

Hiçbir üretici, Volvo makineleri için kepçe tasarlamada Volvo kadar iyi değildir. Belirli amaçlar için üretilmiş bu kepçeler, kullanılacakları tekerlekli yükleyicinin ayrılmaz bir parçası olacak şekilde geliştirilmiştir; kaldırma kolu geometrisi ve koparma, çekme ve kaldırma kuvveti gibi makine parametrelerine mükemmel uyumlu özelliklere sahiptir.

## Kepçe tipi

Genel amaçlı, standart hizmet tipi kepçe çeşitli işler için kullanılabilirken, ağır hizmet tipi versiyonu eşsiz bir kullanım ömrü ve paranın en iyi karşılığı için en üst seviyede dayanıklılık ve yıpranma dayanımı sunar. Kırılmış kayaların yüklenmesi için ağır hizmet tipi kaya kepçesi. Hafif malzeme kepçesi, düşük yoğunluğa sahip malzemeler için ideal, yüksek kapasiteli bir kepçedir.



## Dayanıklı koruma

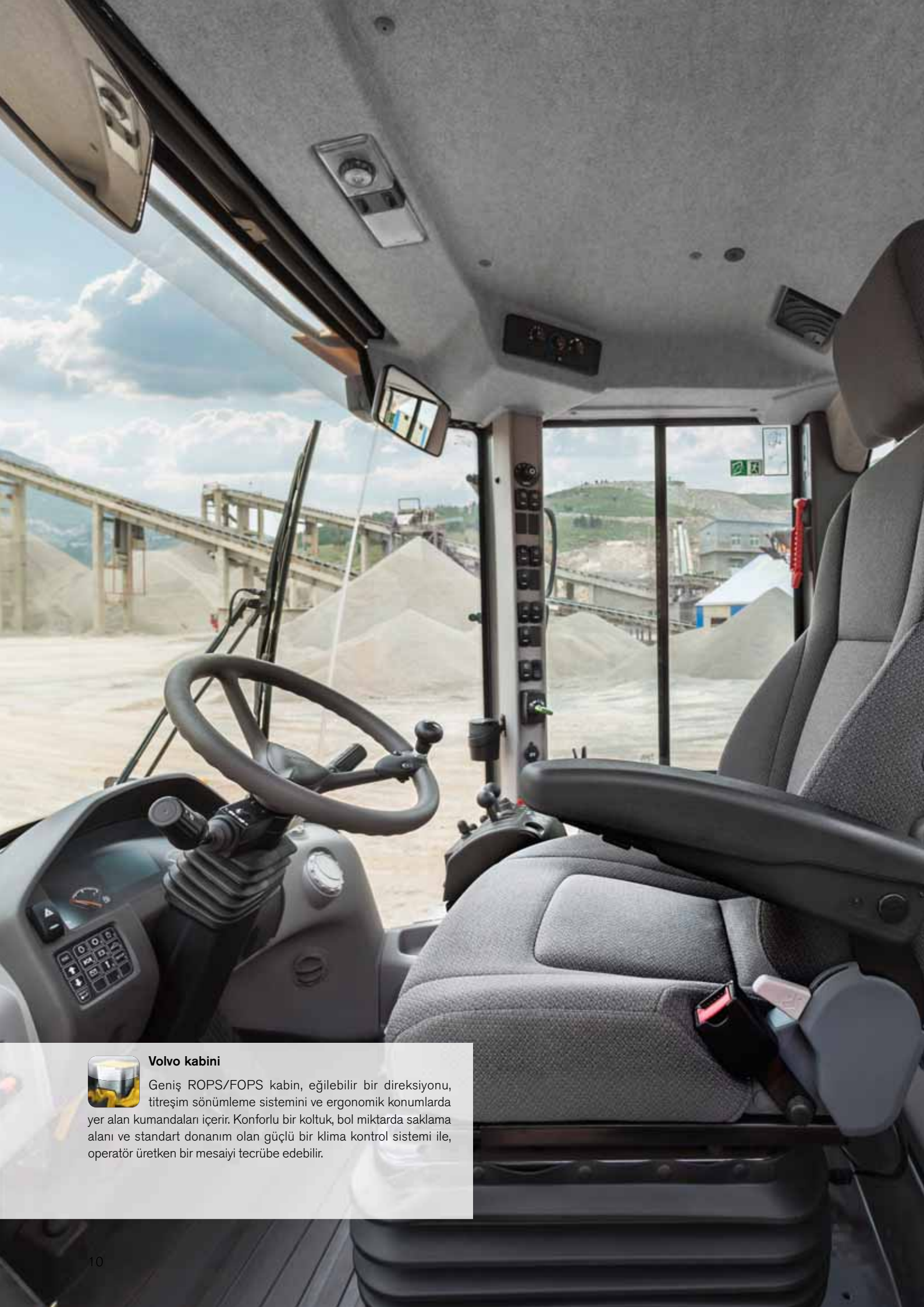
Üstün performans ve kullanım ömrü için Volvo kepçeleri, etkenlere en çok maruz kalan alanlarda yıpranmaya dayanıklı çelikler dahil olmak üzere yüksek kaliteli malzemelerden üretilmiştir. Dayanıklı, yüksek performanslı kepçelerin desteklenmesi için, Volvo bir dizi maliyet verimli, değiştirilebilir aşınır parçalar sunmaktadır. Cıvatalı bıçak, dişler, adaptörler ve segmentlerden oluşan bir yelpaze ile, müşteriler yıpranmaya karşı koruma sistemlerini işlerine özel talepler doğrultusunda şekillendirebilir.





#### **Volvo kepçeler**

Volvo kepçeleri ve Volvo tekerlekli yükleyicileri, maksimum üretkenlik ve uzun ömür sağlayan, sağlam ve güvenilir tek bir ünite halinde çalışmak için mükemmel uyumludur. Yüksek kaliteli ve dayanıklı kepçelerden oluşan tüm yelpaze, ideal performans için tasarlanmıştır.



#### **Volvo kabini**

Geniş ROPS/FOPS kabin, eğilebilir bir direksiyonu, titreşim sönümleme sistemini ve ergonomik konumlarda yer alan kumandaları içerir. Konforlu bir koltuk, bol miktarda saklama alanı ve standart donanım olan güçlü bir klima kontrol sistemi ile, operatör üretken bir mesaiyi tecrübe edebilir.

# Konfor verimliliği artırır

Konfor önemlidir; özellikle de, üretkenliğin sürdürülebilirliğinde doğrudan bir etkiye sahip olan kabinde. Bu nedenle, sektör lideri Volvo kabini, odak noktasında operatör olacak şekilde tasarlanmıştır. Bu geniş ve konforlu ortama girdiğinizde, uzun ve üretken mesailer için optimize edilmiş bir alanı tecrübe edeceksiniz. Volvo ile konfora yatırım yapın ve üretkenliğinizi artırın.

## Görüş alanı

Geniş camların ve ince kabin direklerinin sağladığı muazzam görüş alanı, güvenli, üretken ve konforlu bir çalışma ortamı oluşturur.



## Kabin hava filtresi

Kabin hava girişi, makinede yüksek bir noktada, havanın en temiz olduğu yerde bulunmaktadır. Değiştirilmesi kolay ön filtre, hava ana filtreden geçmeden ve nihayetinde kabine girmeden önce, iri taneli tozu ve partikülleri etkin şekilde ayırır. Volvo'nun endüstri lideri tasarımı, sürekli toz giderimi için kabin havasının %90'ının ana filtreden yeniden dolaştırılmasına olanak tanır.



## Kolay erişim

Üç noktalı erişim merdiveni ve kaymaz basamaklar ile, kabine güvenli ve kolaylıkla erişin. İdeal konumlarda yer alan sağlam tırabzanlar ve 95° açıyla açılan geniş kapı çerçevesi, operatör güvenliğini ve konforu daha da artırır.



## Contronics

Volvo Contronics sistemi, makinenin çalışma ve performans verilerini gerçek zamanlı ve sürekli olarak takip eder. Contronics, operatöre gerekli tüm bilgileri ve ideal performans için teşhis imkanlarını sunarak kullanım kolaylığı sağlar. Yakıt seviyeleri ve uyarı mesajları gibi bilgiler, kabindeki ekran yardımıyla operatöre aktarılır.

# Volvo ile daha çok iş

Volvo olarak, maksimum çalışma süresinin elde edilebilmesi için servis ve bakım kontrollerinin hızla ve kolaylıkla yapılması gerektiğinin bilincindeyiz. Motor bölümüne ve yer seviyesindeki filtrelere son derece kolay erişim sayesinde, zamandan tasarruf edecek ve her günden en fazla işi çıkarabileceksiniz.

## Radyatör temizliği

Radyatöre yer seviyesinden kolaylıkla erişilebilir ve temizleyebilirsiniz. Soğutucu fanın opsiyonel ters çevirme fonksiyonu ve böylece havayı ters yönde üfleyebilmesi, soğutma birimlerinin kendi kendilerini temizlemesini sağlar.



## Bakım gerektirmeyen arka aks kızakları

Arka aks bakım gerektirmeyen kızaklarla desteklenir ve kullanım ömrü boyunca yağlanma gerektirmeyen yataklar ve burçlar içerdiği için toplam servis maliyetini düşürür ve makinenin kesintisiz kullanım süresini uzatır. Volvo tasarımı, aks üzerine etki eden kuvveti en aza indirerek bileşenlerin ömrünü uzatır.



## Havalandırma filtresi

Şanzıman, hidrolik deposu, ön ve arka aks ve yakıt deposu, değiştirilebilir bir havalandırma filtresi ile havalandırılır. Bu, kirlenme riskini azaltır ve kullanım ömrünü uzatır.



## Fren aşınma göstergesi

Volvo'nun eşsiz fren aşınma göstergesi, fren balatasının aşınma durumunun hızla ve kolaylıkla kontrol edilmesine olanak sağlar. Sistem, güvenliği artırır ve makinenin zarar görmesi riskini azaltır.



#### Servis eriřimi

Motor bölmesine son derece rahat erişim, bakım işlemlerini güvenli ve kolay hale getirir. Bu, düzenli kontrollerin daha hızlı tamamlanmasını sağlar, böylece makinenin çalışma süresinin aksamasını önler.

# Beklentilerinizi aşın

## Tam Otomatik Power Shift (Şanzıman)

Tam Otomatik Power Shift, birinciden dördüncüye kadar tüm makine viteslerini motor devrine ve yol hızına göre ayarlayarak en ideal çalışma şeklini sağlar.



## Kaldırma kolu sistemi

Volvo tasarımı Z kolu bağlantısı, en sert malzemelerde dahi güçlü kazma işlemi ve tam kepçe dolumu için yüksek koparma kuvveti sağlar.

## Yüke duyarlı hidrolik sistemi

Volvo'nun yüke duyarlı hidrolik sistemi, hidrolik fonksiyonlarına yalnızca ihtiyaç olduğunda güç vererek yakıt tüketimini düşürür, hızlı döngü süreleri için daha çabuk tepki elde edilmesini sağlar.

## Volvo kepçe tasarımı

Volvo kepçelerinin özellikleri, kaldırma kolu geometrisi ve koparma, çekme ve kaldırma kuvveti gibi makine parametrelerine mükemmel uyumludur.

## Contronics

Volvo Contronics sistemi, operatöre gerekli tüm bilgileri ve ideal performans için teşhis imkanlarını bir ekran yardımıyla sunarak kullanım kolaylığı sağlar.

## Volvo kepçeler

Volvo kepçeleri ve Volvo tekerlekli yükleyicileri, maksimum üretkenlik ve uzun ömür sağlayan, sağlam ve güvenilir tek bir ünite halinde çalışmak için mükemmel uyumludur.



### Volvo kabini

Volvo'nun sektör lideri ROPS/FOPS kabini, mükemmel bir görüş alanı sağlar, ergonomik konumlarda yer alan kumandalara, güçlü bir klima kontrol sistemine ve bol miktarda saklama alanına ev sahipliği yapar.

### CareTrack\*

CareTrack, makine sahiplerinin zaman ve paradan tasarruf etmesi için tasarlanmış, çeşitli makine izleme bilgilerine erişim sağlayan en son teknoloji ürünü Volvo telematik sistemidir.



### Servis erişimi

Motor bölümüne son derece rahat erişim, bakım işlemlerini güvenli ve kolay hale getirir, böylece makinenin çalışma süresini artırır.

### Bakım gerektirmeyen arka aks kızakları

Arka aks bakım gerektirmeyen kızaklarla desteklenir ve kullanım ömrü boyunca yağlanma gerektirmeyen yataklar ve burçlar içerdiği için toplam servis maliyetini düşürür ve makinenin kesintisiz kullanım süresini uzatır.



### Aktarma organları

İdeal olarak uyumlu tüm Volvo Powertrain ürünleri, birlikte kusursuz bir uyum içinde çalışacak şekilde üretilmiştir. Güçlü motor, yüksek performansın ve düşük yakıt tüketiminin mükemmel kombinasyonunu sunar.

### Ekonomi pedali

Volvo'nun benzersiz ekonomi pedali, gaz pedalının aşırı kullanıldığı ve motor devrinin ekonomik çalışma aralığının dışına çıkmaya yaklaştığı durumlarda mekanik geri itme gücü uygular ve yakıt tüketimini düşürür.

\*Her pazarda sunulmaz.

# İşinize değer katar

Bir Volvo müşterisi olmak, parmağınızın ucunda eksiksiz bir servis hizmeti olması anlamına gelir. Volvo, size uzun süreli ortaklık teklif edebilir, hasılatınızı koruyabilir ve kendini işine adanmış çalışanlar tarafından sunulan yüksek kaliteli parçaları kullanarak eksiksiz müşteri çözümleri sağlayabilir. Volvo, yatırımınızdan olumlu bir geri dönüş almanız için çalışmaktadır.



## Eksiksiz çözümler

Volvo sizin için doğru çözüme sahiptir. Gelin makinenizin kullanım ömrü boyunca tüm ihtiyaçlarınızı size sağlayalım.

İhtiyaçlarınızı dinleyerek toplam sahip olma maliyetinizi azaltabilir ve gelirinizi koruyabiliriz.



## Orijinal Volvo Parçaları

Bizi ön plana çıkaran, detaylara verdiğimiz önemdir. Bu onaylanmış kavram, makinenizin geleceğinde mükemmel bir yatırımdır. Makinenin doğru şekilde çalışması ve performansını koruyabilmesi için her parça çok önemli olduğundan, tüm parçalar kapsamlı testlerden geçirilmiş ve onaylanmıştır. Sadece orijinal Volvo parçalarını kullanarak, makinenizin dünyaca ünlü Volvo kalitesini koruduğundan emin olabilirsiniz.



## Servis ağı

İhtiyaçlarınıza daha hızlı cevap vermek için, Volvo tesislerinden bir Volvo uzmanı yolda. Volvo'nun teknisyenlerinden, atölyelerinden ve bayilerinden oluşan geniş bir altyapıya sahip olan servis ağı, yerel bilgiler ile küresel deneyimi bir araya getirerek size tam destek sunar.



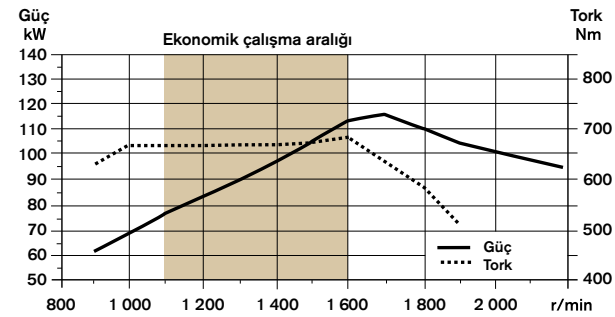


# Ayrıntılarla L60Gz, L90Gz

## Motor

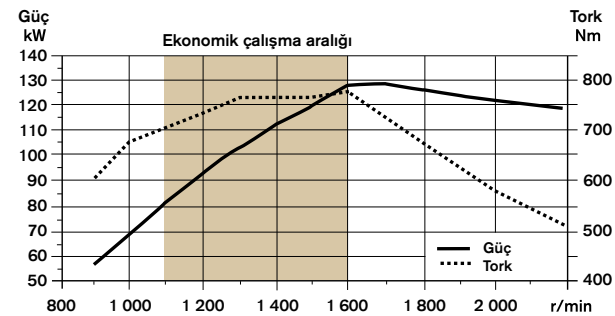
Volvo'nun V-ACT Tier 3 / Stage IIIA onaylı, 6 litrelik, sıralı 6 silindirli, turboşarjlı dizel motoru, Common Rail enjeksiyon sistemine ve değişken dahili egzoz gazı sirkülasyon sistemine (I-EGR) sahiptir. Motorda ıslak, değiştirilebilir silindir gömlekleri ve değiştirilebilir supap kılavuzları ile supap yuvaları bulunmaktadır. Gaz uygulamaları, gaz pedalından veya opsiyonel el gazından elektrikli olarak iletilir.  
Hava temizleme: Üç aşamalı siklon/yağ banyolu ön temizleyici — birincil filtre — ikincil filtre.  
Soğutma sistemi: Hava-hava ara soğutucu ve hidrostatik, elektronik kontrollü fan

## L60Gz



Motor		D6E LCE3
Maksimum güç devri	d/s (d/dk)	28.3 (1700)
SAE J1995 brüt	kW / hp	115 / 156
ISO 9249, SAE J1349 net	kW / hp	114 / 155
Maks. tork devri	d/s (d/dk)	26.7 (1600)
SAE J1995 brüt	Nm	680
ISO 9249, SAE J1349	Nm	648
Ekonomik çalışma aralığı	d/s (d/dk)	18.3-26.7 (1100-1600)
Motor hacmi	l	5.7

## L90Gz



Motor		D6E LAE3
Maksimum güç devri	d/s (d/dk)	28.3 (1700)
SAE J1995 brüt	kW / hp	129 / 175
ISO 9249, SAE J1349 net	kW / hp	128 / 174
Maks. tork devri	d/s (d/dk)	26.7 (1600)
SAE J1995 brüt	Nm	770
ISO 9249, SAE J1349 net	Nm	736
Ekonomik çalışma aralığı	d/s (d/dk)	18.3-26.7 (1100-1600)
Motor hacmi	l	5.7

## Elektrik sistemi

### L60Gz, L90Gz

Voltaj	V	24
Aküler	V	2 x 12
Akü kapasitesi	Ah	2 x 120
Soğuk marş kapasitesi, yaklaşık	A	690
Alternatör derecesi	W/A	2280/80
Marş motoru gücü	kW	5.5

## Fren sistemi

**L60Gz:** Servis freni: Azot içeren akümülatörlerle Volvo çift devreli sistem. Dıştan monte edilmiş, hidrolik çalışan, ıslak disk frenler. Operatör, Contronics ile fren yaparken şanzımanın otomatik devreden çıkarılmasını seçebilir.

**Park freni:** Şanzıman çıkış milinde kuru diskli fren. Yay kuvveti ile uygulanır ve gösterge panelindeki bir anahtarla elektrohidrolik olarak çalıştırılır.

**İkinci fren:** Şarjlı akümülatörler ile çiftli fren devreleri. Bir devre veya park freni, tüm güvenlik gereklerini karşılamaktadır.

**Standart:** Fren sistemi, ISO 3450 gereklerine uygundur.

**L90Gz:** Servis freni: Azot içeren akümülatörlerle Volvo çift devreli sistem. Dıştan monte edilmiş, hidrolik çalışan, ıslak disk frenler. Operatör, Contronics ile fren yaparken şanzımanın otomatik devreden çıkarılmasını seçebilir.

**Park freni:** Şanzıman çıkış milinde kuru diskli fren. Yay kuvveti ile uygulanır ve gösterge panelindeki bir anahtarla elektrohidrolik olarak çalıştırılır.

**İkinci fren:** Şarjlı akümülatörler ile çiftli fren devreleri. Bir devre veya park freni, tüm güvenlik gereklerini karşılamaktadır.

**Standart:** Fren sistemi, ISO 3450 gereklerine uygundur.

## L60Gz, L90Gz

Tekerlek başına fren diski sayısı, ön		1
Akümülatörler	l	2 x 0.5 + 1

## Güç aktarma organları

**L60Gz:** Merkezi uyarı sistemi ve uyarı sesi içeren Contronics elektrik sistemi, şu işlevleri gerçekleştirir:

- Ciddi motor arızası
  - Düşük direksiyon sistemi basıncı
  - İletişim kesintisi (bilgisayar arızası) Aşağıdaki fonksiyonlar için vites seçiliyken merkezi uyarı lambası ve uyarı sesi: Düşük motor yağı basıncı, Yüksek turboşarj sıcaklığı, Düşük soğutma suyu seviyesi, Yüksek soğutma suyu sıcaklığı, Düşük şanzıman yağı basıncı, Yüksek şanzıman yağı sıcaklığı, Düşük fren basıncı, Park freni devrede, Fren şarj arızası, Düşük hidrolik yağı seviyesi, Yüksek hidrolik yağı sıcaklığı, Seçili viteste aşırı devir
- L90Gz:** Merkezi uyarı sistemi ve uyarı sesi içeren Contronics elektrik sistemi, şu işlevleri gerçekleştirir:

- Ciddi motor arızası
- Düşük direksiyon sistemi basıncı
- İletişim kesintisi (bilgisayar arızası) Aşağıdaki fonksiyonlar için vites seçiliyken merkezi uyarı lambası ve uyarı sesi: Düşük motor yağı basıncı, Yüksek turboşarj sıcaklığı, Düşük soğutma suyu seviyesi, Yüksek soğutma suyu sıcaklığı, Düşük şanzıman yağı basıncı, Yüksek şanzıman yağı sıcaklığı, Düşük fren basıncı, Park freni devrede, Fren şarj arızası, Düşük hidrolik yağı seviyesi, Yüksek hidrolik yağı sıcaklığı, Seçili viteste aşırı devir, Ön ve arka aksta yüksek fren soğutma yağı sıcaklığı

## L60Gz

Şanzıman	Volvo	HTE 110B
Maksimum hız, ileri/geri	1. vites	7.3
	2. vites	14.2
	3. vites	27.1
	4. vites*	44
Ölçülen lastikler		20.5R25
Ön aks/arka aks		AWB 15/AWB 15
Arka aks salınımı ±	°	± 13
13° salınımda yerden yükseklik	mm	455

## L90Gz

Şanzıman	Volvo	HTE 125
Maksimum hız, ileri/geri	1. vites	6.9
	2. vites	13.3
	3. vites	25.7
	4. vites*	44
Ölçülen lastikler		20.5R25
Ön aks/arka aks		AWB 25/AWB 20
Arka aks salınımı ±	°	± 13
13° salınımda yerden yükseklik	mm	455

\* parametre ile kısıtlı

## Kabin

**Göstergeler:** Önemli tüm bilgiler, operatörün görüş alanında merkezi olarak konumlandırılmıştır. Contronics izleme sistemi ekranı.

**Isıtıcı ve buz çözücü:** Temiz hava filtreli ısıtıcı bobin ve otomatik ve 11 devirli fan. Tüm cam bölgeleri için buz çözücü hava menfezleri.

**Operatör koltuğu:** Ayarlanabilir süspansiyon ve toplanabilen emniyet kemeri ile operatör koltuğu. Koltuk arka kabin duvarı ile zeminde yer alan destekler üzerine monte edilmiştir. Toplanabilen emniyet kemerinden meydana gelen kuvvetler, koltuk kızakları tarafından emilir.

**Standart:** Kabin ROPS (ISO 3471), FOPS (ISO 3449) uyarınca test edilmiş ve onaylanmıştır.

## L60Gz

Acil durum çıkışı: Pencereyi kırmak için acil durum çekicini kullanın

ISO 6396/SAE J2105'e göre kabin içi ses seviyesi	dB(A)	74
ISO 6395/SAE J2104'e göre dış ses seviyesi	dB(A)	107
Havalandırma	m <sup>3</sup> /dk	9
Isıtma kapasitesi	kW	14
Klima (opsiyonel)	kW	4.8

## L90Gz

Acil durum çıkışı: Pencereyi kırmak için acil durum çekicini kullanın

ISO 6396/SAE J2105'e göre kabin içi ses seviyesi	dB(A)	74
ISO 6395/SAE J2104'e göre dış ses seviyesi	dB(A)	108
Havalandırma	m <sup>3</sup> /dk	9
Isıtma kapasitesi	kW	14
Klima (opsiyonel)	kW	4.8

## Kaldırma kolu sistemi

Güçlü kazma işlemi için yüksek koparma kuvvetine sahip Z kolu bağlantısı

## L60Gz

Kaldırma silindirleri		2
Silindir çapı	mm	110
Piston kolu çapı	mm	70
Strok	mm	680
Eğim silindiri		1
Silindir çapı	mm	130
Piston kolu çapı	mm	90
Strok	mm	462

## L90Gz

Kaldırma silindirleri		2
Silindir çapı	mm	120
Piston kolu çapı	mm	70
Strok	mm	733
Eğim silindiri		1
Silindir çapı	mm	140
Piston kolu çapı	mm	90
Strok	mm	504

## Hidrolik sistem

**Sistem kaynağı:** Bir adet değişken deplasmanlı, yüke duyarlı, aksiyal pistonlu pompa. Direksiyon sistemi her zaman önceliklidir.

**Valfler:** Çift yönlü 2 makaralı valf. Ana valf 2 makaralı bir pilot valf tarafından kontrol edilir.

**Kaldırma fonksiyonu:** Valfin üç konumu vardır; kaldırma, tutma ve indirme. İndüktif/manyetik otomatik bom açılıp kapatılabilir ve maksimum erişim ile tam kaldırma yüksekliği arasındaki herhangi bir konuma ayarlanabilir.

**Eğme fonksiyonu:** Valf üç fonksiyona sahiptir; geri toplama, tutma ve boşaltma. İndüktif/manyetik otomatik devirme, istenen kepçe açısına ayarlanabilir.

**Silindirler:** Tüm fonksiyonlar için çift etkili silindirler.

Filtre: 10 mikron (mutlak) filtre kartuşu aracılığıyla tam akışlı

		L60Gz	L90Gz
Maksimum çalışma basıncı, direksiyon, fren, pilot ve hidrolik sisteminin çalıştırılması için pompa 2	MPa	27	31
Akış	l/dk	153	171
-	MPa	10	10
motor devri	d/s (d/dk)	32 (1900)	32 (1900)
Maksimum çalışma basıncı, fren ve soğutucu fan sisteminin çalıştırılması için pompa 3	MPa	21	21
Akış	l/dk	32	32
-	MPa	10	10
motor devri	d/s (d/dk)	32 (1900)	32 (1900)
Pilot sistemi, çalışma basıncı	MPa	3.5	3.5
Döngü süreleri			
Kaldırma	s	4.2	5.4
Yatırma	s	2.9	3.1
İndirme, boş	s	1.2	1.3
Toplam döngü süresi	s	8.3	9.8

## Direksiyon sistemi

**Direksiyon sistemi:** Yüke duyarlı, hidrostatik, mafsallı direksiyon, **Sistem kaynağı:** Direksiyon sistemi, değişken silindir hacimli yük algılamalı aksiyal pompadan daha öncelikli olarak beslenir, **Direksiyon silindirleri:** İki adet çift yönlü direksiyon silindiri.

	L60Gz	L90Gz	
Direksiyon silindirleri	2	2	
Silindir çapı	mm	70	80
Rot çapı	mm	45	50
Strok	mm	386	345
Çalışma basıncı	MPa	21	21
Maksimum akış	l/dk	43	55
Maksimum artikülasyon	± °	40	40

## Servis

**Servis erişimi:** Geniş ve açılması kolay kaput, tüm motoru kaplar ve elektrikle çalıştırılır. Sıvı filtreleri ve bileşen havalandırma filtreleri uzun servis aralıklarını destekler. Sorun giderme işlemlerini kolaylaştırmak için verileri izleme, kaydetme ve inceleme imkanı.

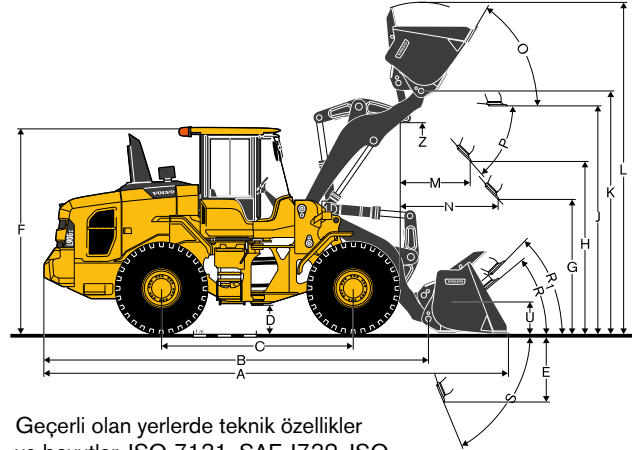
	L60Gz	L90Gz	
Dolum kapasitesi			
Yakıt deposu	l	219	219
Motor soğutma suyu	l	35	33
Hidrolik yağ deposu	l	90	90
Şanzıman yağı	l	21	21
Motor yağı	l	19	19
Ön aks yağı	l	25	35
Arka aks yağı	l	25	27

# Teknik özellikler

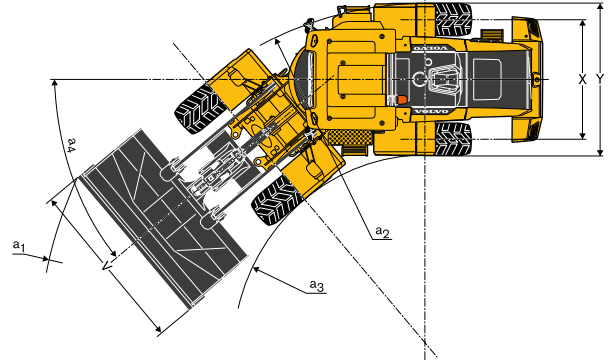
## Lastikler 20.5R25 VJT L3

		L60Gz	L90Gz
Standart bom			
B	mm	6220	6118
C	mm	3000	3050
D	mm	455	455
F	mm	3279	3279
G	mm	2134	2134
J	mm	3518	3599
K	mm	3766	3860
O	°	57.6	60
Pmaks	°	48.5	48.5
R	°	39.6	38.2
R <sub>1</sub> *	°	45.2	42.7
S	°	69.7	67.7
T	mm	94	84
U	mm	446	414
X	mm	1904	1904
Y	mm	2424	2424
Z	mm	3257	3357
a <sub>2</sub>	mm	5402	5402
a <sub>3</sub>	mm	2978	2978
a <sub>4</sub>	±°	40	40

\* Taşıma pozisyonu SAE



Geçerli olan yerlerde teknik özellikler ve boyutlar, ISO 7131, SAE J732, ISO 7546, SAE J742, ISO 14397 ve SAE J818 standartlarına uygundur



## KEPÇE SEÇİM KILAVUZU

Tipi	ISO/SAE Kepçe hacmi	L60Gz								
		Malzeme yoğunluğu (t/m <sup>3</sup> )								
		0.4	0.6	0.8	1.0	1.2	1.4	1.6	1.8	2.0
Genel Amaç	1.8m <sup>3</sup> H STE BOE									
	1.9m <sup>3</sup> H STE BOE									
	2.2m <sup>3</sup> P STE BOE									
	2.1m <sup>3</sup> P T STE									
	2.1m <sup>3</sup> H STE BOE									
	2.0m <sup>3</sup> H T STE									
	2.4m <sup>3</sup> P STE BOE									
	2.3m <sup>3</sup> P T STE									
Hafif malzeme	3.5m <sup>3</sup> H LM									
Kepçe dolumu 110% 105% 100% 95%		<div style="display: flex; justify-content: space-around;"> <div style="width: 20px; height: 10px; background-color: #ccc;"></div> <div style="width: 20px; height: 10px; background-color: #999;"></div> <div style="width: 20px; height: 10px; background-color: #666;"></div> <div style="width: 20px; height: 10px; background-color: #333;"></div> </div> <p>P=İlave H=Kancalı</p>								

Kepçe dolum katsayısını anlama

Tipi	ISO/SAE Kepçe hacmi	L90Gz								
		Malzeme yoğunluğu (t/m <sup>3</sup> )								
		0.4	0.6	0.8	1.0	1.2	1.4	1.6	1.8	2.0
Genel Amaç	2.4m <sup>3</sup> P T STE									
	2.5m <sup>3</sup> H T STE									
	2.6m <sup>3</sup> H STE BOE									
	2.6m <sup>3</sup> P T STE									
	2.7m <sup>3</sup> P STE BOE									
	2.8m <sup>3</sup> H STE BOE									
	2.8m <sup>3</sup> P T STE									
	2.9m <sup>3</sup> P STE BOE									
Hafif malzeme	4.5m <sup>3</sup> H LM									
Kepçe dolumu 110% 105% 100% 95%		<div style="display: flex; justify-content: space-around;"> <div style="width: 20px; height: 10px; background-color: #ccc;"></div> <div style="width: 20px; height: 10px; background-color: #999;"></div> <div style="width: 20px; height: 10px; background-color: #666;"></div> <div style="width: 20px; height: 10px; background-color: #333;"></div> </div> <p>P=İlave H=Kancalı</p>								

Kepçe dolum katsayısını anlama

**L60Gz**

	GENEL AMAÇLI									LM
	1.8 m <sup>3</sup> STE H T	1.9 m <sup>3</sup> STE H BOE	2.2 m <sup>3</sup> STE P BOE	2.1 m <sup>3</sup> STE P T	2.1 m <sup>3</sup> STE H BOE	2.0 m <sup>3</sup> STE H T	2.4 m <sup>3</sup> STE P BOE	2.3 m <sup>3</sup> STE P T	3.5 m <sup>3</sup> LM H	
Hacim, yığma ISO/SAE	m <sup>3</sup>	1.8	1.9	2.2	2.1	2.1	2.0	2.4	2.3	3.5
%110 dolum faktöründe hacim	m <sup>3</sup>	2.0	2.1	2.4	2.3	2.3	2.2	2.6	2.5	3.9
Statik emniyet yükü, düz konumda	kg	8610	8490	8900	9070	8440	8560	8850	9020	8030
35° dönüşte	kg	7700	7580	7950	8110	7530	7650	7910	8070	7120
tam dönüşte	kg	7430	7320	7680	7830	7270	7380	7630	7790	6850
Koparma kuvveti	kN	103.4	98.3	112.9	119.7	94.0	98.6	108.9	115.2	81.8
A	mm	7690	7520	7410	7460	7620	7770	7450	7500	7840
E	mm	1310	1160	1040	1080	1230	1360	1070	1120	1420
H	mm	2590	2700	2760	2720	2620	2520	2730	2700	2470
L	mm	4940	4940	5040	5040	5010	5010	5090	5090	5380
M	mm	1370	1280	1120	1150	1280	1380	1150	1180	1400
N	mm	1740	1710	1590	1590	1660	1700	1600	1610	1680
V	mm	2500	2500	2500	2500	2500	2500	2500	2500	2750
a, yükseklik daresi	mm	11 770	11 690	11 620	11 640	11 720	11 790	11 640	11 660	12 050
Çalışma ağırlığı	kg	12 360	12 390	12 380	12 320	12 420	12 380	12 400	12 340	12 840

**L90Gz**

	GENEL AMAÇLI									LM
	2.4 m <sup>3</sup> STE P T	2.5 m <sup>3</sup> STE H T	2.6 m <sup>3</sup> STE H BOE	2.6 m <sup>3</sup> STE P T	2.7 m <sup>3</sup> STE P BOE	2.8 m <sup>3</sup> STE H BOE	2.8 m <sup>3</sup> STE P T	2.9 m <sup>3</sup> STE P BOE	4.5 m <sup>3</sup> LM H	
Hacim, yığma ISO/SAE	m <sup>3</sup>	2.4	2.5	2.6	2.6	2.7	2.8	2.8	2.9	4.5
%110 dolum faktöründe hacim	m <sup>3</sup>	2.6	2.8	2.9	2.9	3.0	3.1	3.1	3.2	5.0
Statik emniyet yükü, düz konumda	kg	12 140	11 430	11 150	11 990	11 730	11 080	11 880	11 620	10 800
35° dönüşte	kg	10 780	10 120	9850	10 630	10 390	9790	10 530	10 290	9500
tam dönüşte	kg	10 380	9740	9470	10 230	9990	9410	10 130	9890	9120
Koparma kuvveti	kN	168.7	141.4	134.1	159.3	150.1	129.6	152.7	144.3	117.6
A	mm	7680	7870	7730	7750	7580	7780	7810	7630	7960
E	mm	1270	1430	1300	1330	1170	1350	1380	1220	1500
H	mm	2720	2590	2680	2670	2780	2650	2630	2750	2530
L	mm	5220	5230	5230	5290	5290	5280	5340	5340	5670
M	mm	1270	1390	1290	1320	1190	1330	1360	1230	1410
N	mm	1720	1760	1720	1740	1680	1730	1750	1700	1740
V	mm	2750	2750	2750	2750	2750	2750	2750	2750	3000
a, yükseklik daresi	mm	12 040	12 130	12 060	12 080	11 990	12 080	12 110	12 020	12 390
Çalışma ağırlığı	kg	14 500	14 690	14 810	14 580	14 690	14 860	14 620	14 730	15 150

**Kepçe Seçim Tablosu — L60Gz, L90Gz**

İşlem gören hacim kepçe doluluğuna göre değişiklik gösterir ve genellikle kepçenin ISO/SAE hacminden yüksektir. Tablo, malzeme yoğunluğuna ilişkin optimum kepçe seçimini göstermektedir.

Malzeme	Kepçe doluluğu, %	Malzeme yoğunluğu, t/m <sup>3</sup>
Toprak	110-115	1.4-1.6
Kil	110-120	1.4-1.6
Kum	100-110	1.6-1.9
Çakıl	100-110	1.6-1.9
Kaya	75-100	1.6-1.9

Kaya kepçelerinin boyutları, malzeme yoğunluğu yerine en uygun penetrasyon ve doldurma kapasitesi için optimize edilmiştir.

**Yardımcı Çalışma Verileri — L60Gz, L90Gz**

Lastikler 20.5R25 VJT L3	Standart bom
Lastikler üzerinde genişlik	650/65 R25
Yerden yükseklik	mm 200
Devirme yükü, tam dönüş	mm -20
Çalışma ağırlığı	kg 436
	kg 600

# Donanım

## STANDART DONANIM

	L60Gz	L90Gz
<b>Servis ve bakım</b>		
Motor yağı uzaktan tahliye ve doldurma	•	•
Yağlama manifoldları, zeminden erişilebilir	•	•
Basınç test portları: şanzıman ve hidrolik, hızlı bağlantılar	•	•
Kaymaz yüzeyli servis platformları	•	•
CareTrack, GSM	•	•
Alet kutusu, kilitlenebilir	•	•
<b>Motor</b>		
Üç kademeli hava temizleyici, ön temizleyici, birincil ve ikincil filtre	•	•
Soğutma suyu seviyesi için gösterge	•	•
Emilen hava ön ısıtma	•	•
Su tutuculu yakıt ön filtresi	•	•
Yakıt filtresi	•	•
Motor bloğu havalandırması yağ tutucu	•	•
Egzoz ısı yalıtımı	•	•
<b>Elektrik sistemi</b>		
24 V, opsiyonel aksesuarlar için önceden kablolanmış	•	•
Alternatör 24V/ 80A	•	•
Çıkarılabilir anahtarlı akü ayırma anahtarı	•	•
Akü kutusu, çelik	•	•
Yakıt göstergesi	•	•
Çalışma sayacı	•	•
Elektrikli korna	•	•
Gösterge paneli:		
Yakıt seviyesi	•	•
Şanzıman sıcaklığı	•	•
Soğutma suyu sıcaklığı	•	•
Gösterge aydınlatması	•	•
Aydınlatma:		
Uzun ve kısa huzmeli ikili halojen farlar	•	•
Park lambaları	•	•
Çift fren lambaları ve arka lambalar	•	•
Yanıp sönen uyarı lambası fonksiyonlu dönüş sinyalleri	•	•
Halojen çalışma lambaları (2 ön ve 2 arka)	•	•
<b>Contronics izleme sistemi</b>		
Makine verilerinin izlenmesi ve kaydedilmesi	•	•
Contronics göstergesi	•	•
Yakıt tüketimi	•	•
Ortam sıcaklığı	•	•
Saat	•	•
Uyarı ve gösterge lambaları için test fonksiyonu	•	•
Fren testi	•	•
Uyarı ve gösterge lambaları:		
Akü şarjı	•	•
Park freni	•	•
Uyarı ve ekran mesajı:		
Motor soğutma suyu sıcaklığı	•	•
Şarj havası sıcaklığı	•	•
Motor yağı basıncı	•	•
Şanzıman yağı sıcaklığı	•	•
Şanzıman yağı basıncı	•	•
Hidrolik yağ sıcaklığı	•	•
Fren basıncı	•	•
Park freni devrede	•	•
Fren şarjı	•	•
Yön değişiminde devir aşımı	•	•
Aks yağı sıcaklığı	•	•
Direksiyon basıncı	•	•
Ataçman kilidi açık	•	•
Seviye uyarıları:		
Yakıt seviyesi	•	•
Motor soğutma suyu seviyesi	•	•
Şanzıman yağı seviyesi	•	•
Hidrolik yağı seviyesi	•	•
Anıza durumunda motor torkunu azaltma:		
Yüksek motor soğutma suyu sıcaklığı	•	•
Düşük motor yağı basıncı	•	•
Yüksek şarj havası sıcaklığı	•	•
Aşağıdaki arızalar halinde motoru rölantiye düşürme fonksiyonu:		
Yüksek şanzıman yağı sıcaklığı	•	•
Şanzıman kavramalarında kayma	•	•
Tuş takımı, arka plan aydınlatmalı	•	•
Vites seçiliyken marş kilidi	•	•
<b>Güç aktarma organları</b>		
Otomatik Power Shift (Otomatik Şanzıman)	•	•
Tam otomatik vites değiştirme, 1-4	•	•
PWM kontrollü vites değiştirme	•	•
Hidrolik kol konsolunda ileri ve geri geçiş	•	•
Şanzıman yağı seviyesi için gösterge camı	•	•
Diferansiyeller: Ön, %100 hidrolik dif. kilidi Arka, klasik	•	•

	L60Gz	L90Gz
<b>Lastikler</b>		
17.5-25	•	•
20.5R25	•	•
<b>Fren sistemi</b>		
Çift fren devresi	•	•
Tek fren pedalı	•	•
İkincil fren sistemi	•	•
Elektrikli hidrolik park freni	•	•
Fren aşınma göstergeleri	•	•
Tüm tekerleklerde ıslak diskli frenler	•	•
<b>Kabin</b>		
ROPS (ISO 3471), FOPS (ISO 3449)	•	•
Tek anahtarlı kit kapı/marş	•	•
Akustik iç kaplama	•	•
Küllük	•	•
Çakmak, 24 V güç çıkışı	•	•
Kilitlenebilir kapı	•	•
Temiz hava girişi ve buz çözücülü kabin ısıtması	•	•
Klima	•	•
İki filtreli temiz hava girişi	•	•
Manuel ısı kontrolü	•	•
Paspas	•	•
Tekli kabin lambaları	•	•
Tekli iç dikiz aynaları	•	•
Çift dış geri görüş aynaları	•	•
Sürgülü cam, sağ taraf	•	•
Renkli kırılmaz cam	•	•
Toplanabilir emniyet kemeri (SAE J386)	•	•
Ayarlanabilir direksiyon	•	•
Saklama bölmesi	•	•
Evrak cebi	•	•
Güneşlik	•	•
İçecek tutucu	•	•
Ön ve arka cam yıkayıcı	•	•
Ön ve arka cam silecekleri	•	•
Ön taraf için fasilalı silme fonksiyonu	•	•
Basamak, sol taraf (kilitlenebilir alet kutusu dahil)	•	•
<b>Hidrolik sistem</b>		
Ana valf, hidrolik pilotlu çift etkili 2 mekik	•	•
Değişken hacimli aksiyal pistonlu pompa (2):		
Çalışma hidroliği, pilot hidroliği, direksiyon sistemi, frenler	•	•
Soğutma fanı, frenler	•	•
Hidrolik kontrol kolları	•	•
Mekanik seviye kilidi	•	•
Bom tetikleyici, otomatik	•	•
Konum göstergeli otomatik kepçe konumlandırıcı	•	•
Çift etkili hidrolik silindirlere	•	•
Hidrolik yağı seviyesi için gösterge camı	•	•
Hidrolik yağ soğutucusu	•	•
<b>Dış donanım</b>		
Temel çamurluklar, ön ve arka	•	•
Viskoz kabin bağlantıları	•	•
Lastik motor ve şanzıman bağlantıları	•	•
Şase, mafsal kilidi	•	•
Aşağıdakiler için hırsızlık kilidi:		
Aküler	•	•
Motor bölmesi	•	•
Kaldırma gözleri	•	•
Sabitleme gözleri	•	•
Çekme bağlantısı	•	•

## OPSİYONEL DONANIM

	L60Gz	L90Gz
<b>Servis ve bakım</b>		
Yağlama Sistemi	•	•
Alet takımı	•	•
Bijon anahtar takımı	•	•
<b>Motor</b>		
Ön hava temizleyici, siklon tip	•	•
Ön hava temizleyici, yağ banyolu tip	•	•
Su Ayırıcı	•	•
Yakıt filtresi, ekstra	•	•
Otomatik motor durdurma	•	•
Motor bloğu ısıtıcısı, 230V / 550W	•	•
Yakıt ısıtıcı	•	•
Yakıt doldurma süzgeci	•	•
Maksimum fan devri, sıcak iklim	•	•
İki yönlü soğutma fanı	•	•
Yüksek Rakım kiti	•	•

## OPSIYONEL DONANIM

	L60Gz	L90Gz
<b>Elektrik</b>		
Farlar, solda asimetrik	•	•
Renkli ekranlı geri vites kamerası	•	•
Geri vites alarmı	•	•
Döner uyarı flaşörü	•	•
Ön çalışma lambaları, ekstra, 2 halojen lamba	•	•
<b>Kabin</b>		
Operatör koltuğu, Volvo havalı süsp., ağır hizmet tipi, yüksek sırtlık, ısıtma, kafalık	•	•
Operatör koltuğu, Volvo havalı süsp., ağır hizmet tipi, yüksek sırtlık, kafalık	•	•
Operatör koltuğu, Volvo havalı süsp., ağır hizmet tipi, yüksek sırtlık, ısıtma, kafalık, park freni alarmı	•	•
Operatör koltuğu, ISRI, yüksek sırtlık	•	•
Radio montaj takımı, radyo hariç	•	•
MP3 destekli radyo	•	•
Arka görüş aynaları, std	•	•
Dikiz aynaları, elektronik ayarlı ve ısıtmalı	•	•
Arka görüş aynaları, sağ uzun kol	•	•
Arka görüş aynaları, elektrikli ayarlamalı ve ısıtmalı, sağ uzun kol	•	•
Arka görüş aynaları, motor kaputu	•	•
Üniversal kapı/kontak anahtarı, ABD	•	•
Üniversal kapı/kontak anahtarı, std	•	•
Direksiyon topuzu	•	•
Basamak, sağ taraf	•	•
<b>Direksiyon sistemi</b>		
İkinci direksiyon	•	•
<b>Fren sistemi</b>		
Park freni alarmı, sesli, havalı süspansiyona sahip koltuklar için	•	•
<b>Hidrolik sistem</b>		
2. hidrolik fonksiyonu	•	•
2. hidrolik fonksiyonu, Arktik (Servo sistemi std/OptiShift, Arktik)	•	•
3. hidrolik fonksiyonu (yalnızca std bom için)	•	•
3. fonksiyon için arktik kiti (yalnızca std bom için)	•	•
Ataçman kilitsiz opsiyon (yalnızca dif. kilidi), std	•	•
Ataçman kilitsiz opsiyon (yalnızca dif. kilidi), std, arktik	•	•
Ayrı ataçman kilitleme, std bom	•	•
Arktik kiti, ataçman kilitleme (yalnızca std bom için)	•	•
Ayrı ataçman kilitleme, uzun bom	•	•
3. fonksiyon ve ataçman kilidi için braketler	•	•

	L60Gz	L90Gz
<b>Hidrolik sistem</b>		
Normal iklim için o-ring	•	•
Soğuk iklim için o-ring	•	•
Mineral hidrolik yağı, std	•	•
Soğuk iklim için mineral yağı	•	•
Sıcak iklim hidrolik yağı	•	•
<b>Koruyucu donanım</b>		
Hırsızlık önleme mekanizması.	•	•
Basamaklar, sağ taraf	•	•
Arka şase plakaları	•	•
Far koruyucuları	•	•
Arka lamba koruyucuları	•	•
<b>Diğer donanımlar</b>		
CareTrack, GSM (Küresel)	•	•
3 yıllık CareTrack aboneliği, GSM (Küresel)	•	•
CareTrack, GSM/Uydu	•	•
3 yıllık CareTrack aboneliği, GSM/Uydu (Küresel)	•	•
PİM PLAKASI, Rusya hariç	•	•
PİM PLAKASI, Rusya	•	•
Plastik arka çamurluk	•	•
<b>Lastikler ve Jantlar</b>		
17.5-25	•	•
20.5-25	•	•
20.5R25	•	•
25-14.00/1.5 jantlar, 17.5-25 için	•	•
25-17.00/2.0 WP jantlar, 20.5R25 için	•	•
25-17.00/2.0 jantlar, 20.5-25 için	•	•
25-17.00/2.0 jantlar, 20.5R25 için	•	•
<b>Ataçmanlar</b>		
Kepçeler:		
Genel amaç (Düz)	•	•
Kaya, kürek burunlu	•	•
Hafif malzeme	•	•
Yıpranır parçalar:		
Çıvatalı bıçak	•	•
Çıvatalı veya kaynaklı kepçe dişleri	•	•
Bölmeler	•	•
Çatal donanımı	•	•
Ataçman Braketi	•	•

## Volvo opsiyonel donanımlarının seçilmesi

### Yağ banyosu ön temizleyicisi



### Yakıt filtresi, ekstra



### İki yönlü fan



### Geri görüş kamerası



### Otomatik motor durdurma



### Ataçman braketi



Her pazarda ürünlerin tamamı mevcut olmayabilir. Sürekli iyileştirme politikamız kapsamında önceden haber vermeksizin teknik özelliklerde ve tasarımlarda değişiklik yapma hakkımız saklıdır. Resimler, standart makine versiyonunda yer almayan, opsiyonel özellikler içeriyor olabilir.

**VOLVO**

**Volvo Construction Equipment**

[www.volvoce.com](http://www.volvoce.com)