



Volvo Construction Equipment

# L20H, L25H

Volvo kompakte hjullastere 4,5-4,9 t 65 hk



# En lidenskap for ytelse

Hos Volvo Construction Equipment kommer vi ikke sammen bare for turen. Ved å utvikle produkter og tjenester som hever produktiviteten er vi overbevist om at vi kan senke kostnadene og øke fortjenesten for fagfolk i bransjen. Som en del av Volvo-gruppen er vi opptatt av innovative løsninger for å hjelpe deg med å arbeide smartere – ikke hardere.

## Hjelper deg med å gjøre mer

Å gjøre mer med mindre er et varemerke for Volvo Construction Equipment. Høy produktivitet har lenge gått hånd i hånd med lavt energiforbruk, brukervennlighet og holdbarhet. Når det kommer til det å senke levetidskostnader, er Volvo i en klasse for seg selv.

## Designet for å passe dine behov

Det legges stor innsats i å skape løsninger som er tilpasset behovet til de ulike bruksområdene. Innovasjon innebærer ofte høyteknologi – men ikke alltid. Noen av våre beste ideer har vært enkle, basert på en klar og dyp forståelse av våre kunders hverdag.



## Man lærer mye på 180 år

Gjennom årene har Volvo drevet frem avanserte løsninger som har revolusjonert bruken av anleggsutstyr. Ingen andre navn taler Sikkerhet høyere enn Volvo. Å beskytte maskinførere, folk rundt dem og minimere påvirkningen på miljøet er tradisjonelle verdier som fortsetter å forme vårt produktdesign.

## Vi er på din side

Vi støtter Volvo-merket med de beste folkene. Volvo er virkelig en global bedrift, som er klar til å støtte kundene raskt og effektivt – uansett hvor de er.

## Vi har en lidenskap for ytelse.



Volvo Trucks



Renault Trucks



Mack Trucks



UD Trucks



Volvo Buses



Volvo Construction Equipment



Volvo Penta



Volvo Financial Services

# Forbedre din effektivitet

En av nøklene til lønnsomhet er effektivitet. Få jobben gjort både bedre og raskere med L20H og L25H. Med kvalitet som standard, god sikt i alle retninger og utmerket stabilitet, Volvo's kompaktlastere er den perfekte partner for effektiv ytelse.

## Takle ujevnt terreng

Ser du etter glimrende trekraft og stabilitet i krevende terreng? L20H og L25H har et  $38^{\circ}/\pm 10^{\circ}$  rammeledd samt førerbetjente 100 % differensialsperrer på begge akslingene.



## Få tilgang til trange områder

Manøvrer trygt på trange arbeidsområder takket være den kompakte designen til L20H og L25H. Grunnet en høyde på mindre enn 2 500 mm, et avrundet motordeksel, tverrstilt motor og 8 210 mm svingradius har maskinene utmerket manøvrerbarhet.



## Mer komfort for å få gjort mer

Nyt god sikt i alle retninger og enkel betjening fra komforten til Volvo-førerhuset. Én enkelt manøverspak, som innehar tre funksjoner kan betjene hydraulisk utstyr, flerfunksjonsskuffer, feiemaskiner og jordbor. Maskinførerne kan også tilpasse sittestillingen med den justerbare rattstammen (ekstrautstyr).



## Designet med sikkerhet i tankene

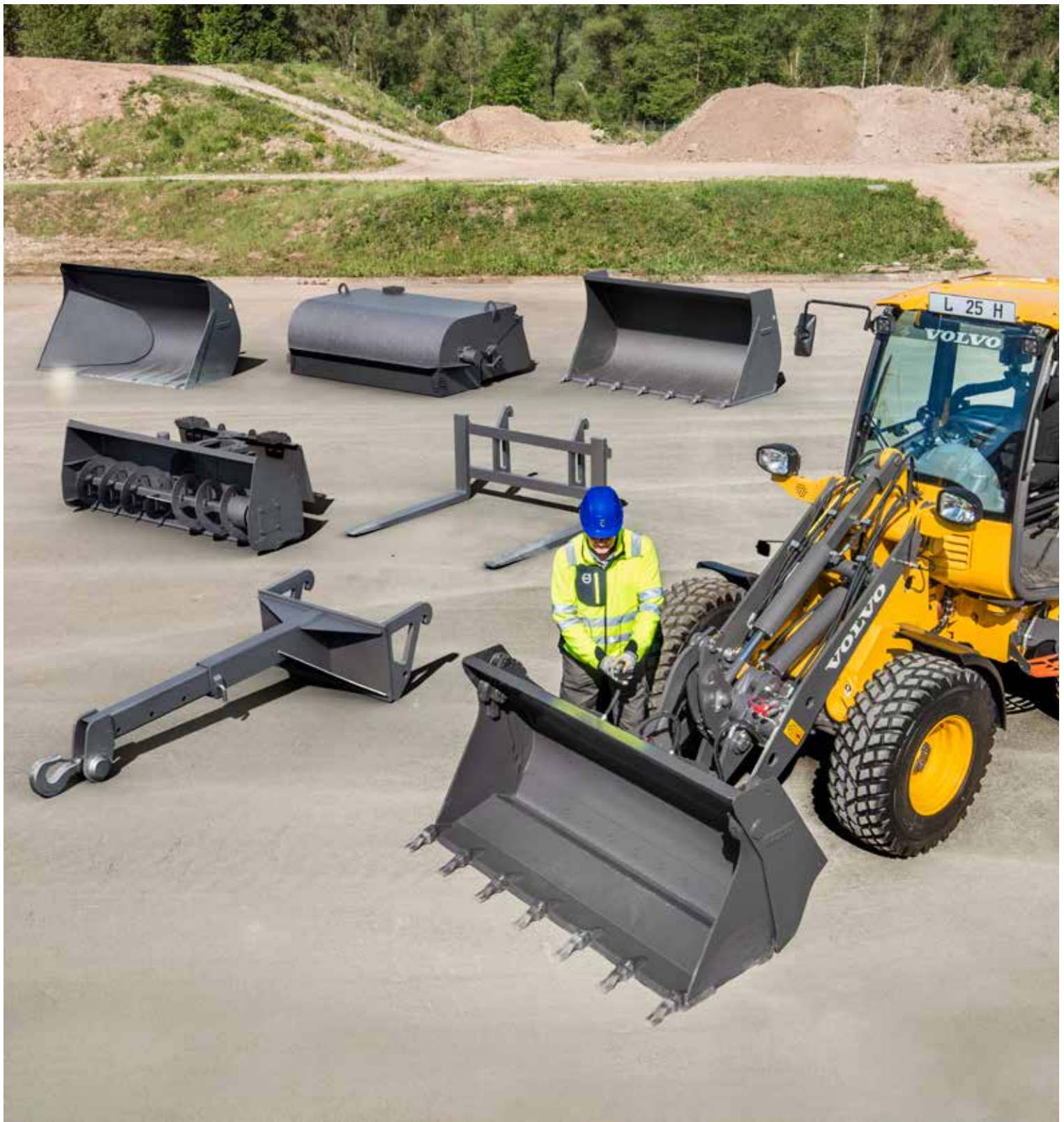
Stig enkelt inn og ut av det FOPS/ROPS-godkjente førerhuset, med et veldig synlig trinn som skiller seg ut mot omgivelsene. For optimal kontroll blir maskinene utstyrt med én enkelt inch-/brems pedal, noe som muliggjør kjøring i kryphastighet. For et mer behagelig arbeidsmiljø ved støvete bruksområder har derfor L20H og L25H det største luftfilteret i bransjen.





# KRAFT TIL Å YTE

Forbedre dine syklustider med den helautomatiske hydrostattransmisjonen (to-hastighetsområder) og kjør i hastigheter på opptil 30 km/t. L20H og L25H er drevet av en kraftig motor – med dieseloksidasjonskatalysator (DOC) – konstruert for å være i henhold til de seneste utslippskravene, uten behov for regenerering eller tilsetningsstoffer. Stol på at din Volvo holder ytelsen oppe og ståtiden nede.



# EN ALLSIDIG KOMPAKTLASTER

Vi tilbyr et bredt spekter av redskaper og utstyr for å gjøre din L20H og L25H enda mer allsidig. Perfekt tilpasset maskinens lasteaggregat, hydraulikksystem og drivlinje, Volvo-utstyr tilbyr overlegen produktivitet og sikkerhet. For krevende utstyr kan tilleggshydraulikk med stor oljemengde kobles inn og levere opptil 200 bar/110 liter per minutt.

# Videre til den neste ytelsen

For å sikre at din virksomhet går bra investerer Volvo i smarte maskinkonstruksjoner – men vi stopper ikke der. Som din produksjonspartner støtter vi hva du gjør med det beste utstyret til oppgaven. Vår portefølje av utstyr og tjenester er utformet for å utfylle maskinens ytelse og øke din lønnsomhet.

## Liten maskin med stort potensiale

Liten i størrelse, men med høy løfte- og tipp høyde. L20H og L25H egner seg derfor godt til lastning av kjøretøyer.



## Mindre vedlikehold, mer drift

Hold ståtiden på et minimum med vedlikeholdspunkter som kan nås fra bakkenivået og lange serviceintervaller – 100 driftstimer for smøring og 500 driftstimer for motoroljeskift. De kompakte hjullasterne er bygd av klasseledende komponenter, for økt levetid og god valuta for pengene.



## Her for å støtte deg

Vi står klar til å svare på alle dine behov. Oppretthold produktiviteten og maskinens driftstid med vårt utvalg av lett tilgjengelige, testede og godkjente originale Volvo-deler, alt med Volvo-garanti. Med den komplette løsningen, vi vil hjelpe deg med å holde driften i gang ved å tilby fleksible vedlikeholds- og reparasjonsalternativer for å forlenge levetiden til din L20H og L25H.



## Maskinovervåking på et enkelt vis

Gå klar av uplanlagt ståtid og kontroller at maskinen din blir betjent effektivt med CareTrack – Volvo's toppmoderne telematikksystem. Hold deg oppdatert, motta rapporter, varsler og informasjon som f.eks. drivstoffstatus, maskinplassing og arbeidstimer, slik at du kan planlegge servicen mer effektivt.



# Fullastet

## EN ALLSIDIG KOMPAKTLASTER

Volvo-utstyr er perfekt tilpasset til maskinens lasteaggregat, hydraulikk og driwerk for å øke produktiviteten.

### Her for å støtte deg

Hold maskinen din i toppform, med et utvalg av originale Volvo-deler, samt vedlikeholds- og reparasjonsplaner.

## KRAFT TIL Å YTE

Kjør i opptil 30 km/t med den helautomatiske hydrostattransmisjonen (to-hastighetsområder) og den kraftige motoren - med dieseloxydationskatalysator.



### Maksimer bruken av bruk utstyr

Få mest mulig ut av utstyret ditt med Volvo-redskapsfestet som er anerkjent som industristandard.



### Maskinovervåking gjort enkelt

Oppnå optimal produktivitet og oppretthold driftstiden med effektivitetsrapporter, generert av CareTrack.



### Takle ujevnt terreng

Øk trekkraften på ujevn mark, L20H og L25H har et  $38^{\circ} \pm 10^{\circ}$  rammeledd og førerbetjente 100% differensialsperrer i begge akslingene.

### Mer komfort for å få gjort mer

Nyt god sikt i alle retninger og enkel betjening med komforten til Volvo-førerhuset, som har én enkelt manøverspak med tre funksjoner.

### Få tilgang til trange områder

Den kompakte designen til L20H og L25H, med 8 210 mm svingradius, åpner for manøvrering på trange områder.

### Designet med tanke på sikkerhet

Det FOPS/ROPS-godkjente Volvo-førerhuset er utstyrt med det største luftfilteret i bransjen, ekstra synlige stigtrinn og én enkelt inch-/bremsepedal.

### Liten maskin med stort potensial

Liten i størrelse men med lang rekkevidde og høy tømme høyde, L20H og L25H er ideell for lasting av kjøretøyer.

### Mindre service, mer arbeid

Hold ståtiden på et minimum, med smørepunkter som er lett tilgjengelig fra bakkenivå, klasseledende komponenter og lange serviceintervaller.

# Volvo L20H, L25H i detalj

## Motor

Den dieseldrevne 4-syl. Volvo-motoren med Common Rail er vannavkjølt, og i overensstemmelse med utslippskravene til EU Stage IIIB og EPA Tier 4 Final. Et eksosetterbehandlingssystem og en dieseloksidasjonskatalysator er benyttet. Motoren er designet for god kjøling, tilrettelagt av en hovedkanal og vannpassasjer mellom sylindrene. Et Center Direct Injection System fungerer som forbrenningssystem, noe som gir økt innsprøytningstrykk og et redesignet forbrenningskammer. Resultatet er en reduksjon av partiklene på 25%, noe som reduserer motorens vibrasjoner og støytusslipp, samt det totale støynivået.

		L20H	L25H
Motor	Volvo	D2.6M	D2.6M
Maks. effekt ved	o/min	2 400	2 400
SAE J1995 brutto	kW	48	48
	hk	65,3	65,3
SAE J1349, ISO 9249 netto	kW	47,3	47,3
	hk	64,3	64,3
Maks. dreiemoment ved	o/min	1 500	1 500
SAE J1995 brutto	Nm	225	225
SAE J1349, ISO 9249 netto	Nm	221,6	221
Økonomisk arbeidsområde	o/min	1 500	1 500
Volum	l	2,62	2,62
Diameter	mm	87	87
Slaglengde	mm	110	110

## Elektrisk system

Contronic-elektronikkssystem med sentralvarsellampe og summer gir klar og lettleselig informasjon til maskinføreren. Et tastatur gir enkel navigering i informasjonspanelet og lar maskinføreren se maskindata og gjøre innstillinger. Indikatorer og kontrollamper er tilgjengelig for forskjellige styre- og overvåkningsfunksjoner. En lydalarm høres og en sentralvarsellampe lyse dersom unormale driftsverdier eller feilmeldinger oppstår. Målere er tilgjengelig for kjølevæsketemperatur og drivstoffnivå. En sikringstester er tilgjengelig i sikringsboksen, slik at maskinførerne kan utføre grunnleggende feilsøk for å redusere diagnostiden.

		L20H	L25H
Spenning	V	12	12
Batterier	V	12	12
Batterikapasitet	Ah	100	100
Generatoreffekt	W/A	70	70
Startmotoreffekt	kW	2,5	2,5

## Drivverk

Den hydrostatiske transmisjonen gir fire hastighetsområder uten tap av trekraft. Maksimal trekraft er tilgjengelig i alle hastighetsområder, uavhengig av kjøreretningen. Den enkle inch-/bremsepedalen gir variabel styring av maskinhastigheten og jevn kraftoverføring til hjulene, samtidig som at motorturtallet opprettholdes konstant. Ved hjelp av multifunksjonsspaken kan du enkelt betjene knappene for transmisjonens retningsvelger og differensialsperreren. Maskinen er designet for enhåndsbetjening og tilbyr maskinføreren glimrende ergonomi og økt effektivitet i alle bruksområder. To stive planetgirakslinger tilbyr holdbarhet. Rammeleddet og firehjulsdriften gir glimrende mobilitet ved alle grunnforhold. 100% differensialsperrere i begge akslingene sikrer minimal dekkslitasje ved drift på hard grunn med maksimal trekraft i mykt terreng.

		L20H	L25H
Pendlingsvinkel	± °	10	10
Pendling ved hjul, maks.	mm	226	245
Belte	mm	1 300	1 410
Høyhastighetsversjon			
1.- gir	km/t	7	7
2.- gir	km/t	30	30

## Bremsesystem

Den pålitelige doble driftsbremsen bremser alle de fire hjulene: 1. Slitasjefri hydrostatisk inch-breming. 2. Sentralskivebrem, aktivert via inch-bremsepedalen. Under nedtrykking aktiverer den første delen av pedalvendingen inch-funksjonen, og den siste tredjedelen av pedalvendingen aktiverer sentralskivebremsen. Den uavhengige, mekanisk betjente parkeringsbremsen aktiverer en sentralskivebrem som bremser alle fire hjul.

## Styresystem

Styringen har et hydraulikkssystem med åpent senter som takler høye belastninger og kjørehastigheter. Det er ingen mekanisk forbindelse mellom styreorbitrolen og rammeleddet. Som et resultat av dette blir de eksterne kreftene som påvirker styresylinderen absorbert uten å forstyrre førerens fokus. Eventuelle reaksjonskrefter absorberes via rattet. Takket være de doble hydraulikkpumpene påvirkes ikke hastigheten til arbeidshydraulikken (løfting/tilting) ved bruk av styrefunksjonen.

		L20H	L25H
Styresylindre		1	1
Arbeidstrykk	MPa	21	21
Maks. oljemengde	l/min	30	30
Maks. sving	± °	38	38

## Førerhus

Førerhuset er testet og godkjent i henhold til ROPS- (ISO 3471, SAE J1040) og FOPS-spesifikasjonene (ISO 3449). Førerhuset er i samsvar med ISO 6055 som angir kravene til beskyttelse over hodet. Førerhuset er også kompatibelt med industritrucker og SAE J386 angående Operator Restraint System. Førerstolen har justerbar fjæring og et uttrekkbart sikkerhetsbelte. Frisk luft utenfra filtreres gjennom store filterelementer før den fordeles i førerhuset. Flere luftdyser sørger for rask oppvarming og avriming. Contronic-systemet viser viktig informasjon og er sentralt plassert for å sikre at alle funksjoner er godt innenfor maskinførers synsfelt.

## Hydraulikkssystem

Arbeidshydraulikk med mekanisk betjening av ventilene. **Systemforsyning:** en tannhjulspumpe forsyner arbeidshydraulikkssystemet med olje. **Hydraulikkentral:** Dobbeltvirkende med 3 sleider. **Løftfunksjonen har fire stillinger:** løft, hold (nøytral), senk og flyt. **Tiltfunksjonen har tre stillinger:** tilt inn, hold og tilt ut. En 4.-hydraulikkfunksjon er tilgjengelig som ekstrastyr for å kunne koble til hydraulisk utstyr (høytippeskuffe, feiemaskin, etc.). **Filtrering:** fullstrømsfiltrering gjennom et kombinert suge-returfilter på 10 mikron (absolutt). **Kjøling:** termostatsyrt oljekjøler (rask oppvarming, optimalisert kjøling).

		L20H	L25H
Maks. arbeidstrykk	MPa	20	23
Oljemengde ved motorturtall	l/min	55	55
Maks. arbeidstrykk, High-flow	MPa	20	20
High-flow ved motorturtall	l/min	110	110
	o/min	2 400	2 400

## Lenk-system

Lasteaggregatet gir 100 % parallellføring med gaffelløftet. Lasteaggregatet og redskapsfestet er designet for god sikt til redskapet, gaffelrammen og gaffeltuppene. Volvo Attachment Bracket P (parallell) er utstyrt med veldig lange bolter og ekstra tetningsringer for beskyttelse mot støv og slam.

		L20H	L25H
Lenk-system	Parallellførende lasteaggregat	Parallellførende lasteaggregat	
Løftesyndre		2	2
Tiltsyndre		1	1
Løftetid (lastet)	s	5,2	5,2
Senketid (tom)	s	3	3
Skuffe ut, tid	s	3,9	3,9

## Påfyllingsmengde ved service

Det brede motorpanseret gir rask og enkel servicetilgang. Den redesignede motvekten har en serviceåpning på venstre side, og tilbyr glimrende servicetilgang til hydraulikkpumpene. Hovedsikringsboksen og hydraulikkentralen er plassert bak det høyre sidedekslet. Dette servicepanelet kan låses med en nøkkel.

		L20H	L25H
Drivstofftank	l	60	60
Motorolje	l	10,2	10,2
Kjølevæske, motor	l	9,3	9,3
Hydraulikkttank	l	59	59
Forakselolje	l	4,1	4,1
Bakakselolje	l	5,4	5,4

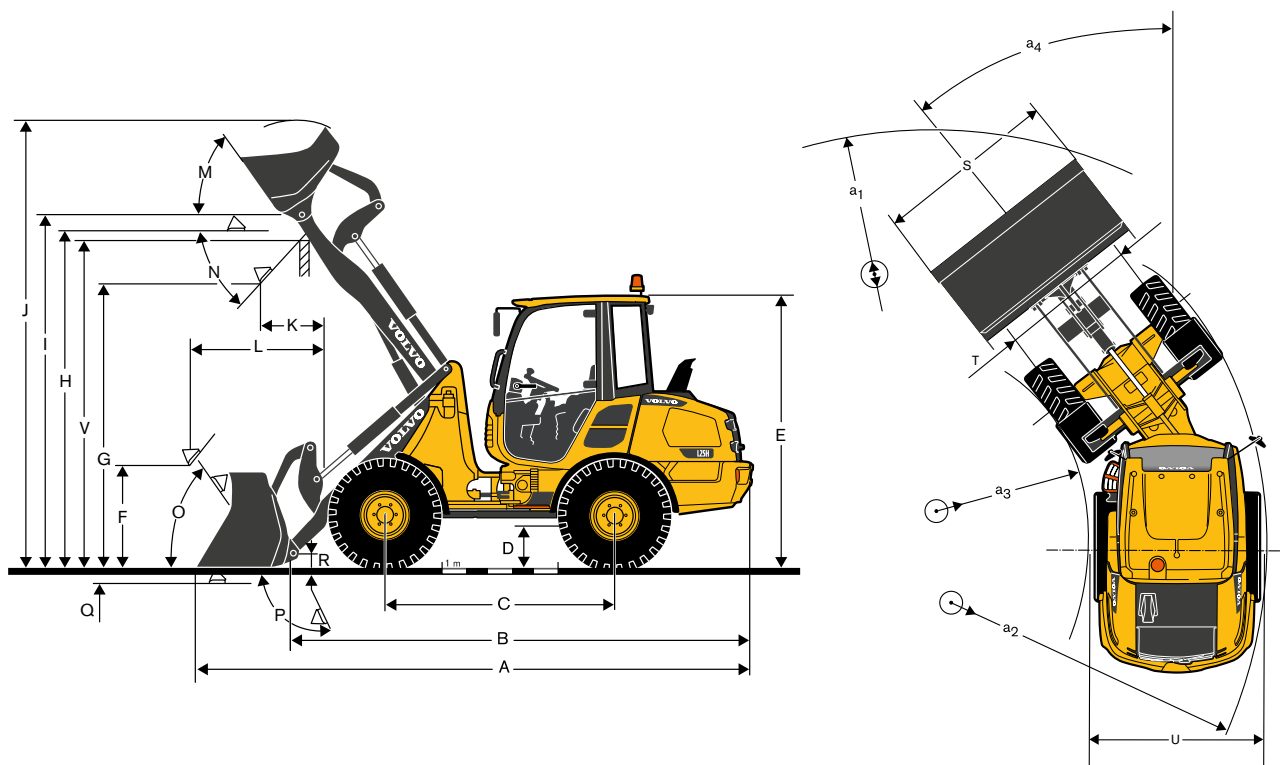
## Dekk

		L20H	L25H
Størrelse		335/80R18	335/80R18
Felg		11 x 18	11 x 18

## Lydnivå

		L20H	L25H
Lydnivå i førerhuset i henhold til ISO 6396			
LpA	dB(A)	75	75
Utvendig lydnivå i henhold til ISO 6395			
LwA	dB(A)	99	99

# Spesifikasjoner



## SPESIFIKASJONER I HENHOLD TIL SKUFFTYPE

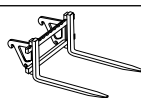
Beskrivelse	Enhet	L20H			
		Standard (General Purpose)	Lettmateriale	4-in-1	
<b>Med 335/80 R18-dekk</b>					
Volum, toppet	m <sup>3</sup>	0,7	0,85	1,0	0,65
Materialtetthet	kg/m <sup>3</sup>	1 900	1 700	1 400	1 900
Statisk tipplast, rett (ISO/DIS)	kg	3 350	3 300	3 250	3 050
Statisk tippelast, full sving 38° (ISO / DIS)	kg	3 000	2 950	2 900	2 750
Hydraulisk løftekapasitet, maks.	kN	35	34	33,5	32,5
Brytekraft	kN	35	30,5	28	36,5
A Total lengde	mm	5 035	5 135	5 195	5 030
J Løftehøyde, maks.	mm	4 065	4 145	4 195	4 070
S Skuffebredde	mm	1 650	1 650	1 800	1 650
a <sub>1</sub> Klaringssirkel	mm	8 205	8 260	8 435	8 205
Q Gravedybde	mm	105	105	105	145
G Tømmehøyde	mm	2 520	2 445	2 405	2 500
K Rekkevidde ved maks. høyde	mm	640	705	745	555
L Rekkevidde, maks.	mm	1 455	1 520	1 560	1 370
Driftsvekt	kg	4 480	4 500	4 520	4 650

## DIMENSJONER

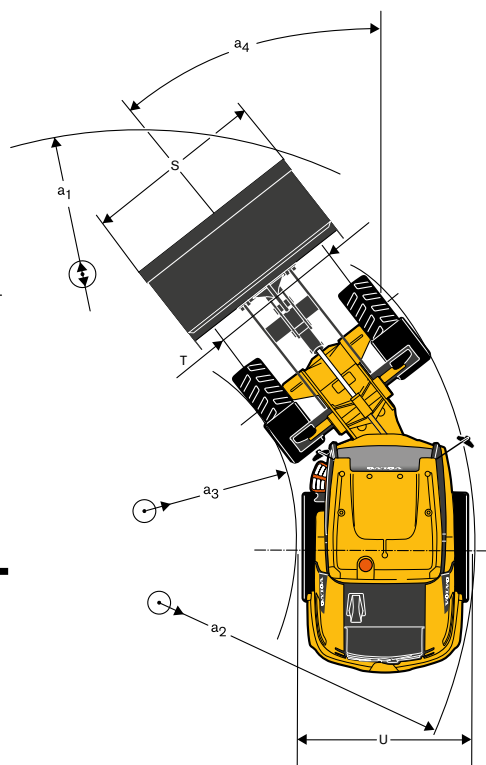
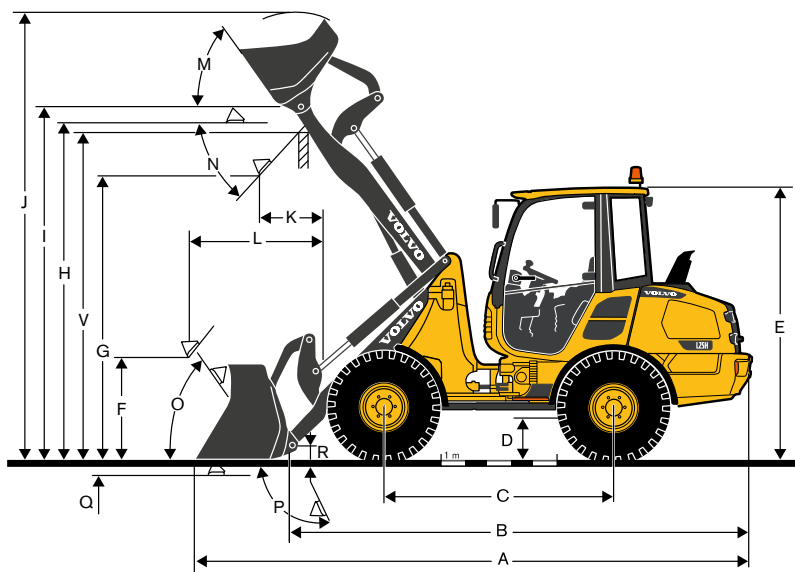
### L20H parallell-lasteaggregat med 335/80 R18 dekk og Parallel Attachment Bracket

Beskrivelse	Enhet	
B	mm	4 275
C	mm	2 050
D	mm	290
E	mm	2 485
F	mm	884
H	mm	2 990
I	mm	3 140
M	°	56
N	°	45
O	°	54
P	°	65
R	mm	145
T	mm	1 300
U	mm	1 630
V	mm	2 905
a <sub>2</sub>	mm	3 830
a <sub>3</sub>	mm	2 155
a <sub>4</sub>	°	± 38

## PALLEGAFLER, SPESIFIKASJONER



Beskrivelse	Enhet	L20H
Med Pallegaffel   Tyngdepunkt	mm	500
Tipplast, full sving (ISO / DIS)	kg	2 290
Nyttelast iht. EN 474-3, 60/80 %	kg	1 350/1 800
Nyttelast 80 %, transportstilling, 40° full sving	kg	2 200



#### SPESIFIKASJONER I HENHOLD TIL SKUFFTYPE

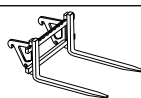
Beskrivelse	Enhet	L25H				
		Standard (General Purpose)		Lettmaterial	4-in-1	
<b>Med 335/80 R18-dekk</b>						
	Volum, toppet	m <sup>3</sup>	0,85	1,0	1,2	0,8
	Materialtetthet	kg/m <sup>3</sup>	1 900	1 700	1 400	1 900
	Statisk tippelast, rett (ISO/DIS)	kg	3 800	3 750	3 700	3 600
Statisk tippelast, full sving 38° (ISO / DIS)	kg	3 400	3 350	3 300	3 150	
Hydraulisk løftekapasitet, maks.	kN	41	40,2	39,5	37,8	
Brytekraft	kN	37	32,5	29	35,7	
A Totallengde	mm	5 059	5 195	5 295	5 150	
J Løfthøyde, maks.	mm	4 100	4 195	4 290	4 090	
S Skuffebredde	mm	1 800	1 800	1 800	1 800	
a <sub>1</sub> Klaringssirkel	mm	8 380	8 435	8 490	8 410	
Q Gravedybde	mm	105	105	105	145	
G Tømmehøyde	mm	2 480	2 405	2 330	2 415	
K Rekkevidde ved maks. høyde	mm	680	745	810	640	
L Rekkevidde, maks.	mm	1 495	1 560	1 610	1 455	
Driftsvekt	kg	4 920	4 930	4 950	5 090	

#### DIMENSJONER

##### L25H parallell-lasteaggregat med 335/80 R18 dekk og Parallel Attachment Bracket

Beskrivelse	Enhet	
B	mm	4 275
C	mm	2 050
D	mm	290
E	mm	2 485
F	mm	840
H	mm	2 990
I	mm	3 140
M	°	56
N	°	45
O	°	54
P	°	65
R	mm	145
T	mm	1 410
U	mm	1 740
V	mm	2905
a <sub>2</sub>	mm	3 890
a <sub>3</sub>	mm	2 100
a <sub>4</sub>	°	± 38

#### PALLEGAFLER, SPESIFIKASJONER



Beskrivelse	Enhet	L25H
Med Pallegaffel   Tyngdepunkt	mm	500
Tippelast, full sving (ISO / DIS)	kg	2 670
Nyttelast iht. EN 474-3, 60/80 %	kg	1 600/2 100
Nyttelast 80 %, transportstilling, 40° full sving	kg	2 500

# Utstyr

## STANDARD- OG EKSTRAUTSTYR

- = Standard
- = Ekstrautstyr

	L20H	L25H
<b>Motor</b>		
Dieselmotor, vannkjølt, med dieseloksidasjonskatalysator (DOC)	•	•
Automatisk motoravstengning	◦	◦
Håndgass	•	•
Ekstra drivstoffilter med vannutskiller	◦	◦
Forhåndsvarming av drivstoff (12 Volt)	◦	◦
Motorvarmer (110/220 Volt)	◦	◦
Totrinns luftfilter med hovedfilter og sikkerhetsselement	•	•
Ekstra luftfilter (Turbo II forfilter)	◦	◦
Sikkerhetsstart	•	•
<b>Drivverk</b>		
Hydrostatisk fremdrift	•	•
Kombinert Inch-/bremsepedal	•	•
Føreraktivert 100 % differensialsperr i begge akslinger	•	•
Håndbetjent inch-ventil.	◦	◦
Avstengningsfunksjon for drivlinje (via parkeringsbrems)	◦	◦
Avstengningsfunksjon for drivlinje (via parkeringsbrems og sikkerhetsbelte)	◦	◦
<b>Elektrisk system</b>		
Frontlys (halogen) med fjern- og nærllys, integrerte parkeringslys	•	•
Bremse- og baklys, blinklys med nødblink	•	•
Arbeidslys (bak, høyre side)	•	•
Arbeidslys (2 foran/2 bak), Halogen	◦	◦
Arbeidslys (2 foran/2 bak), LED	◦	◦
Strømuttak 12V/20 Ampere (for bunkringspumpe)	◦	◦
CareTrack Basic	◦	◦
CareTrack Advanced	◦	◦
<b>Hydraulikksystem</b>		
Separate tannhjulspumper for arbeidshydraulikk og styring	•	•
Hydraulikksentral med tre sleider	•	•
Ekstra hydraulikkpumpe (stor oljemengde)	◦	◦
En enkelt manøverspak med integrert 3.-hydraulikkfunksjon	◦	◦
Flødedelingsventil	◦	◦
Lastearmsdemping (BSS)	◦	◦
Ekstra koblinger for 3.-hydraulikkfunksjon	◦	◦
4.-hydraulikkfunksjon (ekstrautstyr) m/koblinger	◦	◦
<b>Miljø</b>		
Biologisk nedbrytbar hydraulikkolje	◦	◦
<b>Instrumenter og betjeningsselementer</b>		
En enkelt manøverspak med arbeidshydraulikkfunksjonene bom og skuffe	•	•
En enkelt manøverspak med flytstilling	•	•
En enkelt manøverspak med forover/bakover/nøytral	•	•
En enkelt manøverspak med differensialsperr	•	•
En enkelt manøverspak med Høy/Lav-hastighetsområde	•	•
En enkelt manøverspak med 3.-hydraulikkfunksjon	•	•
En enkelt manøverspak med horn	•	•
En enkelt manøverspak med bryter for nødblinklys	•	•
Analog indikator for drivstoffnivå	•	•
Analog indikator for hydraulikkoljetemperatur	•	•
Belyste symboler (fargekodet) for driftstimer	•	•
Belyste symboler (fargekodet) for kjøretning (forover/bakover)	•	•
Belyste symboler (fargekodet) for blinklys (venstre/høyre)	•	•
Belyste symboler (fargekodet) for forvarming (ekstrautstyr)	◦	◦
Belyste symboler (fargekodet) for hovedlys	•	•
Belyste symboler (fargekodet) for differensialsperrer	•	•
Belyste symboler (fargekodet) for lading av batteri (ladelampe)	•	•
Belyste symboler (fargekodet) for kjørehastighet (høy/lav)	•	•
Belyste varselsymboler med akustisk signal (når tenningen er på) for: kjølevæsketemperatur, hydraulikkoljetemperatur, hydraulikkoljefilter, motoroljetrykk, tett luftfilter, dynamo, parkeringsbrems	•	•

## STANDARD- OG EKSTRAUTSTYR

- = Standard
- = Ekstrautstyr

	L20H	L25H
<b>Sikkerhet</b>		
Roterende varselampe, halogen	◦	◦
Roterende varselampe, LED	◦	◦
Akustisk ryggealarm	◦	◦
Akustisk ryggealarm, m/bryter	◦	◦
Akustisk ryggealarm, myk lyd	◦	◦
Tyverisikringssystem	◦	◦
Sikkerhetsventiler for løft	◦	◦
Sikkerhetsventiler for tilt	◦	◦
Hjulblokker	◦	◦
Varseltrekant	◦	◦
Beskyttelse for hovedlys	◦	◦
Beskyttelse for arbeidslys	◦	◦
Beskyttelse for baklys	◦	◦
<b>Førerhuseksier</b>		
ROPS/FOPS-førerhus med demping	•	•
Låsbar dør	•	•
Tonet sikkerhetsglass (herdet)	•	•
Laminert frontvindu	•	•
Holddefunksjon for førerdøren når den er i åpen stilling (innenfor maskinens bredde)	•	•
Vinduet på høyre side kan åpnes og låses i 180° (innenfor maskinens bredde)	•	•
Vinduspusser med spyler (fremre/bakre)	•	•
Utvendig sidespeil (høyre/venstre)	•	•
Utvendige sidespeil (høyre/venstre side), elektrisk oppvarmet	◦	◦
Utvendige sidespeil (høyre/venstre side), forsterket	◦	◦
<b>Førerhusinteriør</b>		
Kupélys	•	•
12 V strømuttak	•	•
Førerstol med mekanisk fjæring og ratt for justering av førervekt, integrert topunkts sikkerhetsbelte, høyde- og vinkeljustering, horisontaljustering og ryggstøttejustering	•	•
Luftfjæret og oppvarmet førerstol med automatisk vektjustering, 12 Volt pneumatisk høydejustering, ryggstøttejustering, horisontal- og vinkeljustering, justerbare støtdempere, seteputejustering, pneumatisk korsryggstøtte og hurtigutløsning	◦	◦
Sikkerhetsbelte	•	•
Solskjerm	•	•
Varmeapparat med luftfilter og defrostere (foran/bak)	•	•
Førerhusventilasjon	•	•
Oppbevaringsboks	•	•
Air conditioning (AC)	◦	◦
Radio	◦	◦
Opplegg for radio	◦	◦
<b>Arbeidsutstyr</b>		
Mekanisk skuffeindikator	◦	◦
Forberedt for feiemaskin (bryter i førerhuset, 7-polet kontakt på lasteaggregat)	◦	◦

## STANDARD- OG EKSTRAUTSTYR

- = Standard
- = Ekstrautstyr

	L20H	L25H
<b>Chassis</b>		
Skjermer (foran/bak)	•	•
Låsbar motordeksel	•	•
Vertikalt eksosrør	•	•
Slepekobling	•	•
Løfepunkter	•	•
Festepunkter	•	•
<b>Service og vedlikehold</b>		
Verktøysett (verktøy og fettpresse)	◦	◦
Dokumentboks	◦	◦
<b>Annet</b>		
Parallel Attachment Bracket (redskapsfeste) (P)	•	•
Universal Attachment Bracket (redskapsfeste) (SSL)	◦	◦
Tilpasset maskinfarge	◦	◦

## STANDARD- OG EKSTRAUTSTYR

- = Standard
- = Ekstrautstyr

	L20H	L25H
<b>Offisielle godkjenninger.</b>		
Kvalitet: DIN/ISO 9001	•	•
Sikkerhet: CE - Kriterier	•	•
Retningslinjer for maskiner 2006/42/EC	•	•
ROPS ISO 3471	•	•
FOPS ISO 3449	•	•
Driftsvekt: ISO 7131	•	•
Tipplast / Nyttelast: ISO 14397-1	•	•
EMC (Electromagnetic Compatibility)	•	•
89/336/EEC pluss tillegg	•	•
Miljø: DIN/ISO 14001	•	•
Forskrifter om støy: 2000/14/EC	•	•

## UTVALG AV VOLVO'S EKSTRAUTSTYR

### Hydraulikk med stor oljemengde



### Ekstra arbeidslys



### Materialhånderingsarm



### Lastearmsdemping



### Dekkalternativer



Ikke alle produkter er tilgjengelige i alle markeder. I henhold til vår policy for kontinuerlig forbedring, forbeholder vi oss retten til å endre spesifikasjoner og utforming uten forvarsel. Illustrasjonene viser ikke nødvendigvis standardversjonen av maskinen.



**VOLVO**

Volvo Construction Equipment

[www.volvoce.com](http://www.volvoce.com)