



Volvo Construction Equipment

# MINICARREGADEIRAS SÉRIE C

Minicarregadeiras ROC : 610-1.495 kg



# Seu espaço de trabalho

Entre na segurança e no conforto da cabine Volvo. Trabalhe com controles posicionados de maneira ideal e em silêncio. Experimente a abundância de espaço e torne os dias longos mais produtivos. Você pode fazer muito mais com a Volvo.

## Cabine confortável

A cabine da nova minicarregadeira é espaçosa e segura. Satisfaz aos padrões de segurança ROPS/FOPS e oferece aos operadores 27% mais espaço em relação aos modelos anteriores. O maior conforto significa maior produtividade do operador.



## Armazenamento amplo

O espaço para armazenamento situa-se convenientemente debaixo do apoio de braço esquerdo. Esta área de fácil acesso proporciona ao operador um local seguro para guardar itens pessoais, como chaves. Aqui também há uma tomada de força de 12 V.



## Menos ruído no interior

Todos os modelos, seja em versão com canopy ou com cabine fechada, foram projetados para reduzirem o nível de ruído dentro e ao redor do ambiente do operador. A diminuição do ruído reduz a fadiga do operador e cria um ambiente de trabalho mais confortável.



## Mesas de comando

Dois painéis de comando, posicionados nos cantos superiores dianteiros da cabine, proporcionam a fácil leitura dos indicadores. Instrumentos com apresentação simples, confortavelmente posicionados, asseguram uma fácil visão.





# ACESSO À CABINE

A grande porta lateral permite que os operadores entrem e saiam da máquina com segurança, sem subir sobre os implementos. Isto minimiza o risco de escorregões e acaba com a necessidade de girar para se sentar. Os operadores entram na cabine através de um degrau antiderrapante. O operador não precisa mais passar por baixo do braço da carregadeira para colocar a barra de segurança para serviço.



# PROJETO DE CARREGADEIRA

O projeto de braço único de carregadeira oferece desempenho no carregamento com a durabilidade de uma máquina tradicional, mas com as vantagens da entrada lateral, maior visibilidade e segurança.

# Projetada para desempenho

Nosso exclusivo projeto de braço único da carregadeira oferece muitas vantagens em termos de desempenho. É durável, seguro e proporciona excelente visibilidade. Com alta capacidade e eficiência incorporada, o seu desempenho é muito superior.

## Elevação vertical

A elevação vertical é perfeita para carregamento de caminhões e manuseio de materiais devido à maior altura e alcance. Também proporciona maior capacidade de elevação, eficiente em operações repetidas de carga e transporte.



## Elevação radial

O percurso de elevação radial representa o projeto ideal para aplicações de penetração no solo. É forte, durável e de fácil manutenção. A elevação radial oferece níveis maiores de estabilidade e representa a opção ideal para aplicações com implementos para serviço pesado.



## Distribuição de peso

O peso é distribuído de maneira uniforme ao longo da máquina, oferecendo estabilidade ao manusear cargas pesadas ou leves. A cabine e o compartimento do motor deslocados contrabalançam a posição do braço único, garantindo máxima estabilidade e equilíbrio de um lado ao outro.



# Mais disponibilidade de máquina

Alcance maior tempo de máquina disponível com facilidade de manutenção. Execute as verificações diárias de rotina ou acesse os principais componentes: tudo está ao seu alcance. Isto significa que você passa menos tempo fazendo a manutenção de sua máquina e mais tempo ganhando dinheiro.

## Vedações com anel tipo O-ring.

As conexões hidráulicas usam vedação com anel O-ring frontal (ORFS) para eliminar vazamentos hidráulicos. Os conectores ORFS reduzem o tempo de máquina parada e os custos de serviço, pois proporcionam uma junta totalmente livre de vazamentos.



## Basculamento da cabine

Uma pessoa sozinha pode facilmente bascular a cabine para frente com a remoção de dois parafusos em seu interior. Amortecedores a gás com trava oferecem acesso simples, seguro e rápido aos componentes internos principais.



## Pinos de articulação da carregadeira

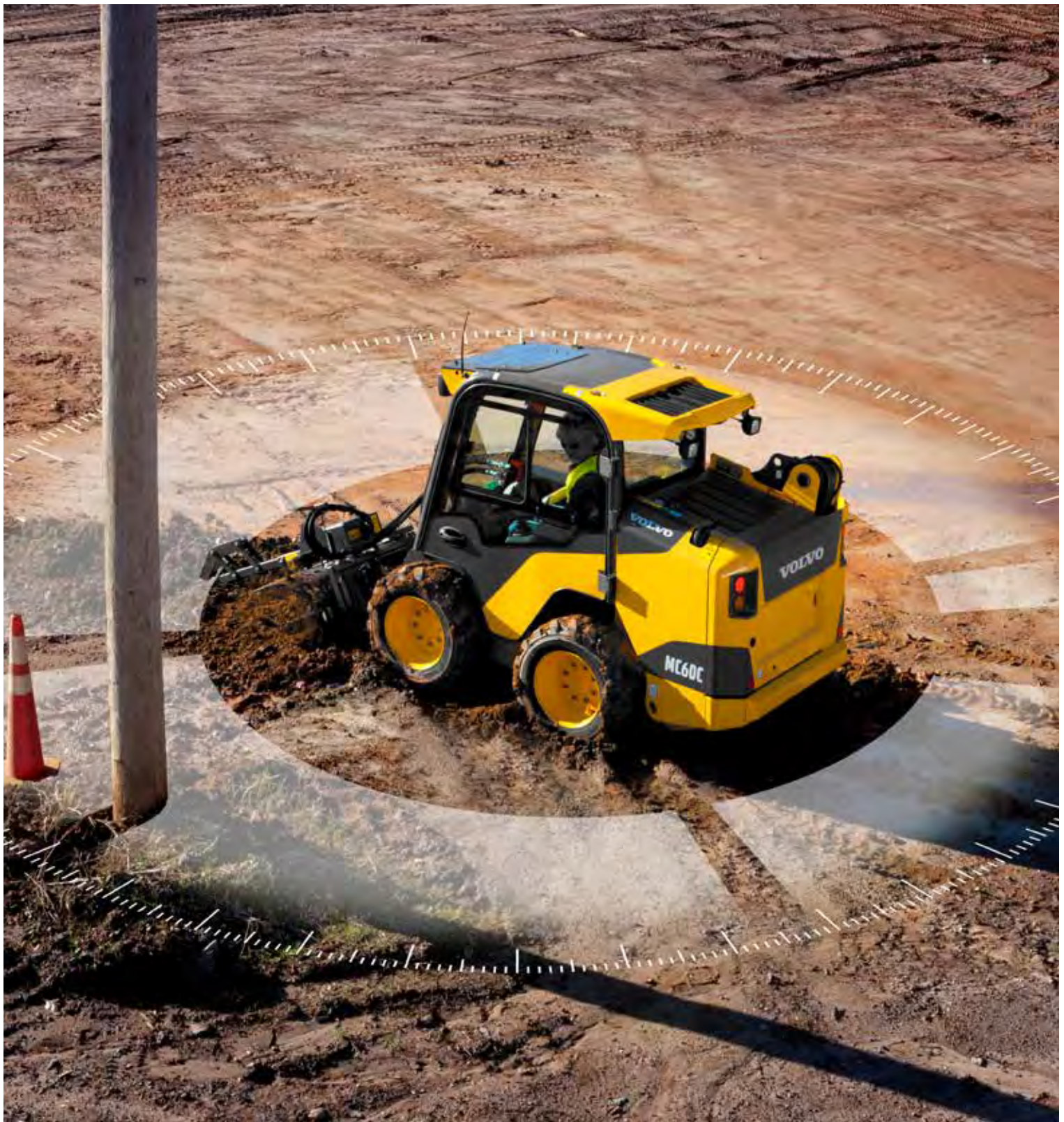
Nossos pinos de articulação do braço da carregadeira são maiores e assim, mais fortes do que os usados pela concorrência. Distribuem a carga eficazmente sobre o projeto de braço único para aumentar o desempenho e a durabilidade.





# ACESSO PARA SERVIÇO

Fácil acesso para serviço graças ao braço único, cabine basculante para a frente e ampla porta traseira. O acesso fácil para serviço e aos componentes que requerem manutenção ajuda a proporcionar uma vida operacional mais longa.



# VISIBILIDADE

O braço único, sem travessa horizontal, oferece ampla visibilidade. A máquina tem uma grande janela superior e colunas estreitas na cabine ROPS. As características exclusivas ajudam o operador a manobrar a máquina em áreas confinadas para maximizar a produtividade.



# A segurança está sempre na trilha certa

Você sabe que o trabalho está lá fora. E quando você pode ver tudo claramente, pode produzir mais. Experimente a melhor visibilidade do entorno. Trabalhe com segurança. Trabalhe com tranquilidade. Trabalhe com sua minicarregadeira Volvo.

## Posição de serviço do braço da carregadeira

A cabine com entrada e saída lateral faz com que o engate do suporte do braço da carregadeira seja feito por apenas uma pessoa. O operador pode sair da máquina com segurança pelo lado e andar em volta da parte traseira sem passar debaixo do braço da carregadeira.



## Porta da cabine

A porta lateral ocupa todo o comprimento da cabine. Uma vista desobstruída proporciona melhor visibilidade sem os inconvenientes encontrados nas gaiolas metálicas laterais usadas nas máquinas da concorrência. A porta tem uma ampla abertura facilitando a entrada e a saída.



## Segurança em primeiro lugar

O grande vidro dianteiro oferece uma saída de emergência 2,5 vezes maior do que a saída de emergência traseira das máquinas tradicionais. A estrutura ROPS/FOPS e a fácil saída de emergência da máquina dão aos operadores tranquilidade no caso de capotagem ou de queda de objetos.



# Faça um giro nela

## VISIBILIDADE

Braço de carregadeira com torre única e grande janela superior para proporcionar visibilidade total, líder na sua classe.

### Elevação radial

Tipo de carregadeira ideal para aplicações com implementos para serviço pesado e para penetração no solo.

### Elevação vertical

Elevação, altura e alcance ideais para carregamento de caminhões e aplicações de manuseio de materiais.

## PROJETO DE CARREGADEIRA

Projeto de braço único para proporcionar desempenho, durabilidade, maior visibilidade e acesso aprimorado à cabine, com entrada lateral.

### Implementos

Versatilidade e potência para usar uma ampla gama de implementos em diversas aplicações.

### Versatilidade

Flexibilidade para efetuar mais trabalhos com apenas uma máquina.





## CABINE

Projetadas para espaço, segurança e conforto, com proteção ROPS/FOPS e grande saída de emergência.

## ACESSO À CABINE

O acesso lateral é mais seguro e elimina a necessidade de ter de subir na caçamba ou em um implemento enlameado e escorregadio.

## ACESSO PARA SERVIÇO

Acesso fácil e seguro a todas as áreas de serviço e manutenção, com uma cabine basculante para frente e uma grande porta do compartimento traseiro.

## SUORTE AO CLIENTE

A Volvo dá suporte a sua minicarregadeira com todas as peças e serviços de que você precisar.

# Conexões versáteis

Libere o verdadeiro potencial de sua máquina com nossa ampla gama de implementos. Eles trabalham para que você aumente sua produtividade e rentabilidade em todos os segmentos, incluindo construção, agricultura, paisagismo, demolição e construção rodoviária.

## Alguns implementos que oferecemos

### Perfuratriz

Potente, suave, fácil, rápida e eficaz perfuração do solo. Aceita vários trados para mais versatilidade na aplicação. Acionada hidráulicamente. Acoplamentos protegidos, confiabilidade, durabilidade e custos mais baixos.



### Garfos para empilhamento

Para paletes e manuseio de materiais. Projetado para serviço pesado proporciona um garfo resistente para enfrentar qualquer carga. Elevação máxima. Visibilidade ideal para o rápido e seguro manuseio de materiais.



### Caçamba 6 em 1

Proporciona versatilidade no manuseio de materiais, para escavar, carregar, descarregar, empurrar, coletar e nivelar. Aumenta a versatilidade da máquina para uma ampla gama de aplicações. Proporciona boa visibilidade da borda do implemento.



### Valetadeira

Ideal para construção de valas para serviços públicos e assentamento de tubos. Motor hidráulico de torque elevado. Projeto para serviço pesado, proporcionando confiabilidade e longa vida útil. Oferece máxima potência de escavação para trabalhos mais rápidos. Versatilidade que aumenta sua lucratividade.



### **Martelo hidráulico**

Rompa materiais duros de modo rápido e fácil! Ao fornecer energia de impacto e desempenho superior de modo consistente, os martelos de diafragma necessitam de muito menos manutenção.



### **Caçamba para paisagismo**

Proporciona versatilidade na manipulação de material. Fundo da caçamba alongado propicia ótima retenção de material. Visibilidade da lâmina de corte permite um nivelamento rápido e preciso. Desempenho duradouro, mesmo em condições severas.



### **Garra para sucata**

A maneira fácil de manusear material volumoso ou solto com tamanho variável. Manuseio de alta capacidade com excepcional retenção de material. Proporciona excelente visibilidade do solo para um manuseio seguro. Resistência e durabilidade para uma longa vida.



### **Vassouras**

Uma ampla gama de vassouras mecânicas disponível para as mais variadas aplicações. Ideal para a limpeza de canteiros de obras, manutenção pública, recolhimento de detritos e muito mais. Permite visibilidade ideal para um trabalho seguro e rápido. Limpeza rápida e eficaz de detritos.





# SUORTE AO CLIENTE

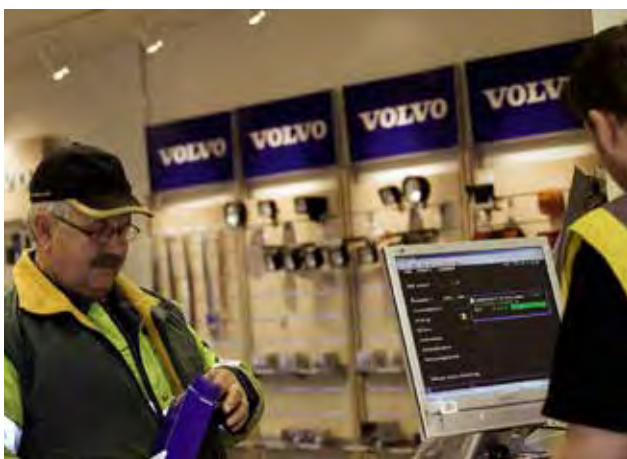
Confie em seu distribuidor local Volvo para obter todos os serviços de assistência de que você precisar. Eles têm todas as ferramentas para ajudá-lo a obter mais e aumentar seus lucros.

# Feitas para trabalhar - Com suporte total

A Volvo dará suporte para sua minicarregadeira com todas as peças e serviços que você precisar. Temos uma forte equipe de distribuidores locais à disposição para garantir que suas máquinas dêem o máximo e tenham uma longa vida útil. A Volvo não deixa você na mão.

## Rede de suporte de distribuidores

Não importa o que você faz, onde quer que você vá, seu distribuidor da Volvo Construction Equipment estará lá com você, no mundo inteiro. Uma ampla gama de equipamentos Volvo confiáveis. Experiência de uma indústria confiável. Peças e suporte de serviços confiáveis. Seu distribuidor local da Volvo está no lugar certo para encontrar a solução correta.



Máquinas avançadas requerem um suporte avançado, e seu distribuidor Volvo pode fornecer um catálogo dos serviços concebidos para obter o máximo de sua máquina, ajudando você a maximizar o tempo de máquina disponível, a produtividade e o valor de revenda. Seu distribuidor local Volvo pode lhe proporcionar várias ofertas de suporte sofisticadas, incluindo:

Planos de serviço que vão das inspeções rotineiras de desgaste até acordos detalhados de manutenção e reparo.

A análise e o diagnóstico para ajudá-lo a compreender como sua máquina está funcionando, ressaltar problemas de manutenção potenciais e identificar onde o desempenho pode ser melhorado.



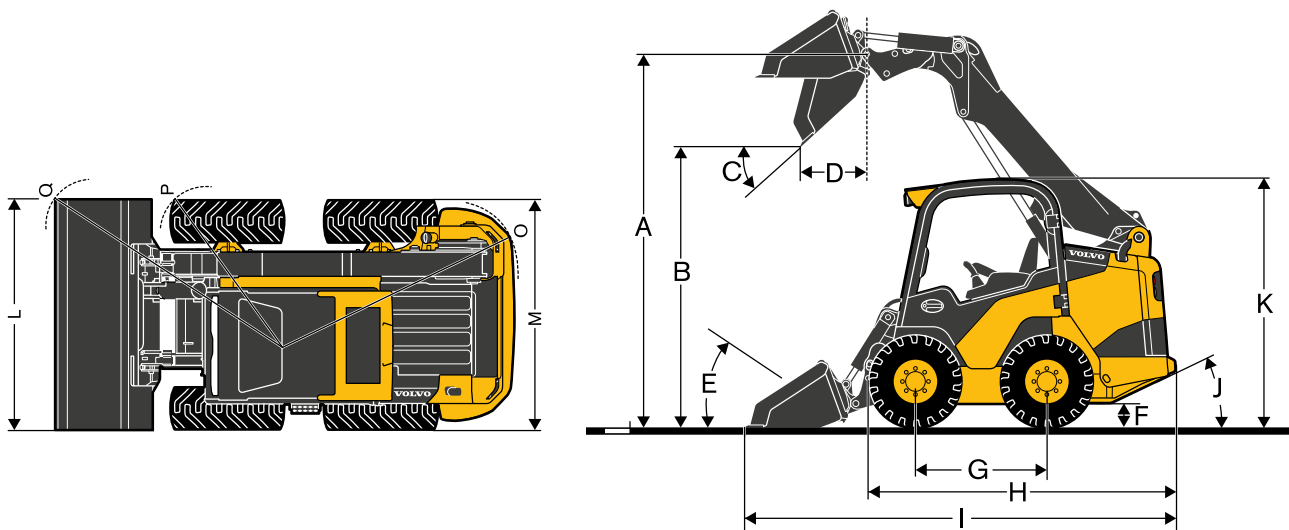
## Serviços e suporte

Seu distribuidor está pronto para ajudar a aumentar seu tempo de máquina disponível satisfazendo às suas necessidades de serviço e oferecendo a assistência de especialistas. Com experiência no setor e soluções confiáveis para todos os seus trabalhos, a Volvo oferece suporte de primeira classe.

# Especificações

		MC60C	MC70C	MC85C	MC95C	MC105C
<b>Motor</b>						
Modelo		404D-22	404D-22T	404D-22T	404D-22T	404D-22T
Cilindros		4	4	4	4	4
Tipo de combustível		Diesel	Diesel	Diesel	Diesel	Diesel
Cilindrada	cm³	2.200	2.200	2.200	2.200	2.200
Aspiração		Aspiração natural	Turbo	Turbo	Turbo	Turbo
Sistema de arrefecimento		Líquido	Líquido	Líquido	Líquido	Líquido
<b>Potência</b>						
Potência bruta SAE	kW	35,7	44,7	44,7	44,7	44,7
	hp	48,5	60,8	60,8	60,8	60,8
Potência líquida SAE	kW	35,1	43,9	43,9	43,9	43,9
	hp	47,7	59,7	59,7	59,7	59,7
@ rotação do motor	r/min	2.800	2.800	2.800	2.800	2.800
	r/min	1.200	1.200	1.200	1.200	1.200
Torque bruto máx.	Nm	143	189	189	189	189
@ rotação do motor	r/min	46,6	46,6	46,6	46,6	46,6
<b>Sistema elétrico</b>						
Bateria	V/Ah	12/109	12/101	12/101	12/101	12/101
Potência do alternador	Ah	65	85	85	85	85
Motor de partida	kW	2	2	2	2	2
<b>Trem de força</b>						
Pneus		10x16,5 - 8 PR	10x16,5 - 8 PR wide	10x16,5 - 8 PR wide	10x16,5 - 8 PR wide	10x16,5 - 8 PR wide
<b>Sistema hidráulico - carregadeira</b>						
Vazão da bomba hidráulica de série	l/min	70	70	70	70	70
Vazão da bomba de alto fluxo	l/min		100	100	100	100
@ rotação do motor	r/min	2.800	2.800	2.800	2.800	2.800
Pressão do sistema	MPa	23	23	23	23	23
<b>Capacidades de serviço</b>						
Sistema de arrefecimento	l	15	15	15	15	15
Cárter do motor com filtro, troca	l	10,6	10,6	10,6	10,6	10,6
Tanque de combustível	l	98	98	98	98	98
Sistema hidráulico - capacidade total	l	43,5	43,5	43,5	43,5	43,5
Capacidade do tanque de óleo hidráulico	l	26	26	26	26	26
<b>Desempenho</b>						
Percurso do braço de elevação		Radial	Radial	Vertical	Vertical	Vertical
Capacidade nominal de operação (SAE)	kg	612	703	794	862	930
Capacidade de tombamento (SAE)	kg	1.356	1.406	1.587	1.723	1.859
Peso operacional (SAE)	kg	2.752	2.844	3.011	3.127	3.237
Força de desagregação, elevação	kg	1.440	1.770	1.570	1.570	1.570
Força de desagregação, espiral	kg	1.820	1.820	2.140	2.140	2.140
<b>Velocidade máxima de deslocamento</b>						
Uma velocidade	km/h	12	12	12	12	12
Duas velocidades	km/h		9 / 18,5	9 / 18,5	9 / 18,5	9 / 18,5
<b>Tempo de ciclo</b>						
Elevação	s	2,8	3,2	4,3	4,3	4,3
Abaixamento (sem potência)	s	1,4	1,8	2,7	2,7	2,7
Fechamento da caçamba	s	1,4	1,4	1,6	1,6	1,6
Descarga	s	1,80	1,80	2,00	2,00	2,00





	Unidades	MC60C	MC70C	MC85C	MC95C	MC105C	
A	Altura até o pino de articulação da caçamba	mm	3.000	3.000	3000	3.000	3.000
B	Altura livre de descarga	mm	2.260	2.260	2.260	2.260	2.260
C	Ângulo de basculamento	°	42	42	42	42	42
D	Alcance de descarga	mm	560	560	860	860	860
E	Ângulo de recuo	°	30	30	30	30	30
F	Altura livre do solo	mm	210	210	210	210	210
G	Distância entre eixos	mm	1.070	1.070	1.070	1.070	1.070
H	Comprimento total (sem caçamba)	mm	2.740	2.740	2.780	2.780	2.780
I	Comprimento total (com caçamba)	mm	3.490	3.490	3.530	3.530	3.530
J	Ângulo de saída	°	25	25	25	25	25
K	Altura total	mm	1.980	1.980	1.980	1.980	1.980
L	Largura da caçamba	mm	1.524	1.676	1.676	1.676	1.676
M	Bitola (sem caçamba)	mm	1.520	1.600	1.600	1.600	1.600
O	Raio de giro traseiro	mm	1.650	1.650	1.650	1.650	1.650
P	Raio de giro dianteiro sem caçamba	mm	1.010	1.010	1.140	1.140	1.140
Q	Raio de giro dianteiro com caçamba	mm	2.090	2.090	2.090	2.090	2.090

Garfos para pallets MC60C MC70C MC85C MC95C MC105C		Altura total	Largura total	Comprimento total	Espaçamento ajustável dos dentes		Especificação dos garfos para pallets	Peso total
		mm	mm	mm	mm	mm	kg	kg
		PF-42	984	1.194	1.313	229	1.143	2.722
PF-48	984	1.194	1.466	229	1.143	2.722	218	

Dados de acordo com o tipo de caçamba	Caçamba		Comprimento	Altura		
		Largura			Peso	Capacidade coroadada
		mm			kg	m³
MC60C MC70C MC85C MC95C MC105C	Caçamba para uso geral	1.372	800	521	136	0,33
	Caçamba para uso geral	1.524	800	521	146	0,36
	Caçamba para uso geral	1.676	800	521	200	0,39
	Caçamba para uso geral	1.829	800	521	215	0,43
	Caçamba para paisagismo	1.372	953	521	148	0,4
	Caçamba para paisagismo	1.524	953	521	160	0,45
	Caçamba para paisagismo	1.676	953	521	217	0,49
	Caçamba para paisagismo	1.829	953	521	232	0,54
	Caçamba para uso geral	1.524	953	701	203	0,35
	Caçamba para uso geral	1.676	953	701	259	0,45
	Caçamba para uso geral	1.829	953	701	352	0,57

# Equipamento

## EQUIPAMENTOS DE SÉRIE E OPCIONAIS

- = De série
- o = Opcional

	MC60C	MC70C	MC85C	MC95C	MC105C
<b>Motor</b>					
Motores diesel de 4 cilindros com injeção indireta, 8 válvulas, refrigerados a água	•	•	•	•	•
Em conformidade com as normas EPA-Tier 4i (EUA) e St3A (UE)	•	•	•	•	•
Filtro de ar com dois elementos autolimpante	•	•	•	•	•
Motor de partida de 12V para serviço pesado	•	•	•	•	•
Alternador com regulador interno	•	•	•	•	•
Aquecedor da grelha	•	•	•	•	•
Pré-aquecimento do motor com ciclo rápido	•	•	•	•	•
Mangueira de drenagem remota do óleo do motor	•	•	•	•	•
Radiador de alta capacidade	•	•	•	•	•
Silenciador com pára-centelhas	o	o	o	o	o
Marcha lenta automática	•	•	•	•	•
Ventilador reversível	o	o	o	o	o
Pré-filtro exterior (tipo ciclônico)	o	o	o	o	o
<b>Equipamentos da cabine aberta e fechada</b>					
Cabine aberta montada com isolamento, FOPS & ROPS, com porta baixa do lado esquerdo.	•	•	•	•	•
Cabine montada com isolamento, envidraçada totalmente selada, aquecida e pressurizada, com FOPS & ROPS, limpa e lava-vidros e vidro deslizante do lado esquerdo.	o	o	o	o	o
Cabine montada com isolamento, envidraçada totalmente selada, ar condicionado/ aquecida e pressurizada, com FOPS & ROPS, limpa e lava-vidros e vidro deslizante do lado esquerdo	—	o	o	o	o
Vidro laminado do lado direito	•	•	•	•	•
Degrau de acesso à cabine	•	•	•	•	•
Vidro no teto	•	•	•	•	•
Espelho retrovisor dentro da cabine	•	•	•	•	•
Luz interior	•	•	•	•	•
Compartimento no console	•	•	•	•	•
Tomada de 12V para acessórios	•	•	•	•	•
Porta-copos	•	•	•	•	•
Saída de emergência pelo pára-brisa dianteiro	•	•	•	•	•
Rádio com entrada auxiliar	o	o	o	o	o
Painel de fusíveis no interior da cabine	•	•	•	•	•
<b>Painel de controle</b>					
Chave de partida/parada do motor	•	•	•	•	•
Acelerador manual eletrônico	•	•	•	•	•
Travamentos elétricos de elevação e basculamento hidráulicos	•	•	•	•	•
Interruptor do freio de estacionamento	•	•	•	•	•
Sistemas completos de alarmes sonoros e visuais (Pressão da carga, temperatura do líquido refrigerante, pressão do óleo hidráulico e do óleo do motor, entupimento do filtro de ar, baixo nível de combustível)	•	•	•	•	•
Indicador do Nível de Combustível	•	•	•	•	•
Indicador da temperatura do líquido de refrigeração	•	•	•	•	•
Indicador da temperatura do óleo hidráulico	•	•	•	•	•
Horômetro	•	•	•	•	•
<b>Comandos</b>					
Alavancas de 3 funções	•	•	•	•	•
Alavancas de 7 funções com conector elétrico de 14 pinos	o	o	o	o	o
Controles ISO manuais eletrohidráulicos	•	•	•	•	•
Modos do operador	•	•	•	•	•
Seleção de padrão de controle: padrão ISO ou H	o	o	o	o	o
Pedal do acelerador	•	•	•	•	•

## EQUIPAMENTOS DE SÉRIE E OPCIONAIS

- = De série
- o = Opcional

	MC60C	MC70C	MC85C	MC95C	MC105C
<b>Assentos e cintos de segurança</b>					
Barra do assento do operador	•	•	•	•	•
Assento de suspensão mecânica	•	•	•	•	•
Assento com suspensão a ar, aquecido, de vinil, com botões de controle ajustáveis	o	o	o	o	o
Cinto de segurança retrátil de 2 polegadas	•	•	•	•	•
Cinto de segurança retrátil de 3 polegadas	o	o	o	o	o
Cinto de segurança retrátil de três pontos de 2 polegadas	o	o	o	o	o
<b>Iluminação e avisos</b>					
2 luzes de trabalho dianteiras de 50-Watt	•	•	•	•	•
1 luz de trabalho traseira de 50-Watt (2 com AC)	•	•	•	•	•
Segunda luz de trabalho adicional de 50-Watt (sem AC)	o	o	o	o	o
Sinalizador rotativo	o	o	o	o	o
Alarme e luz de ré	•	•	•	•	•
Kit de luzes de estrada incluindo retrovisores do lado direito e esquerdo	o	o	o	o	o
<b>Braço da carregadeira e funções hidráulicas</b>					
Elevação radial	•	•	—	—	—
Elevação vertical.	—	—	•	•	•
Elevação paralela (levantar)	•	•	•	•	•
Sistema hidráulico auxiliar montado no braço de elevação	•	•	•	•	•
Circuito de drenagem de baixo fluxo	•	•	•	•	•
Sistema hidráulico auxiliar de alto fluxo	—	o	o	o	o
Engate rápido mecânico para implementos	•	•	•	•	•
Sistema de suspensão do braço	—	o	o	o	o
Função de flutuação	•	•	•	•	•
Comando da velocidade lenta	o	o	o	o	o
<b>Trem de força e carro inferior</b>					
2 bombas de pistões de deslocamento variável servocomandadas montadas em tandem	•	•	•	•	•
2 motores de deslocamento fixo de alto torque	•	•	•	•	•
2 velocidades de deslocamento	—	o	o	o	o
Pneus de tração para serviço padrão	•	•	•	•	•
Pneus de tração para serviço pesado	o	o	o	o	o
Pneus largos de tração para serviço pesado	o	o	o	o	o
Freio de estacionamento	•	•	•	•	•
<b>Manutenção</b>					
Porta de serviço traseira e tampa do motor com chave	•	•	•	•	•
Bateria sem manutenção para serviço pesado – 760CCA	—	•	•	•	•
Bateria sem manutenção para serviço pesado – 1000CCA	•	—	—	—	—
Chave geral de corte de eletricidade	•	•	•	•	•
Tampa de combustível com chave	•	•	•	•	•
Cabine aberta / fechada basculante	•	•	•	•	•
Trava de segurança do braço de elevação	•	•	•	•	•
Válvula de emergência para descida do braço	•	•	•	•	•
<b>Proteção</b>					
Protetor traseiro para serviço pesado	o	o	o	o	o
Para-lama esquerdo e tampa do tanque de combustível para capota	o	o	o	o	o

---

## SELEÇÃO DE EQUIPAMENTOS OPCIONAIS DA VOLVO

---

**Ventilador com hélice reversível**



**A opção de 2 velocidade ajuda você a fazer o trabalho mais rápido**



**Sistema hidráulico auxiliar de alto fluxo**



**Cabine aquecida com ar-condicionado para seu conforto o ano todo**



**Elevador paralelo (o acessório permanece paralelo ao solo durante todo o ciclo de elevação)**



Nem todos os produtos estão disponíveis em todos os mercados. Conforme nossa política de melhoria contínua, reservamos o direito de alterar as especificações e os projetos sem aviso prévio. As ilustrações não exibem necessariamente a versão de série da máquina.

**VOLVO**

**Volvo Construction Equipment**

[www.volvoce.com](http://www.volvoce.com)