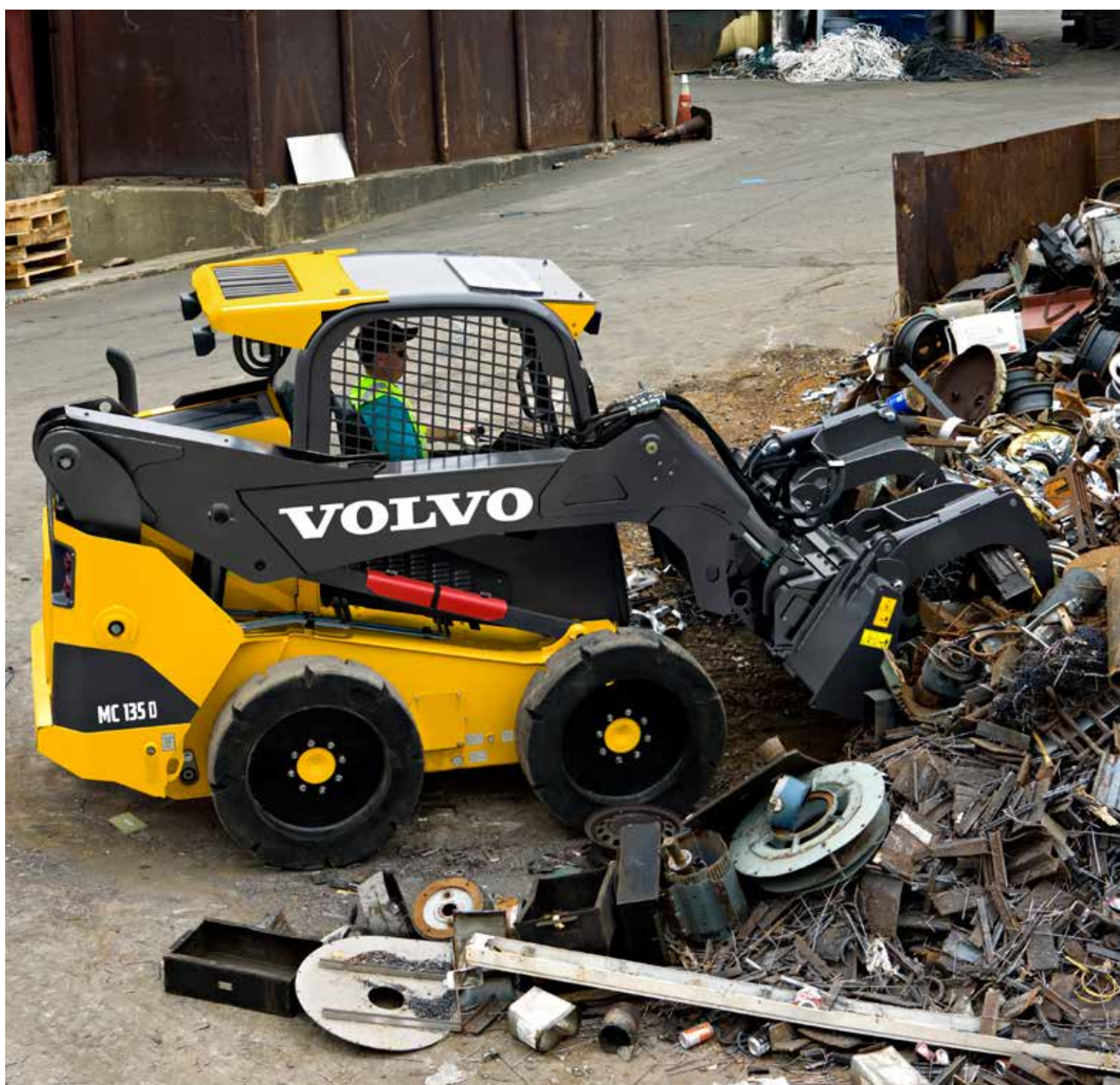




Volvo Construction Equipment

# MCI10D, MCI15D, MCI35D

Minicargadoras Volvo ROC: 1 146-1 445 kg 74,8-93,3 hp



# Preparada para el desempeño

Mueva más por menos en todas las estaciones y terrenos con la potente y duradera minicargadora Volvo serie D, equipada con componentes de servicio pesado y mayor resistencia para maximizar el tiempo de máquina disponible y la rentabilidad. Al brindar rendimiento de carga y durabilidad superiores, la serie D ofrece visibilidad mejorada, seguridad, facilidad de servicio y acceso mejorado a una máquina de entrada lateral gracias al exclusivo diseño de brazo único de cargadora.

## Ve más, haga más

Vea y haga aún más gracias al brazo único curvo de cargadora, ventana superior grande y pilares estrechos de cabina ROPS, que ofrecen 270° de visibilidad – 60% más que cualquier otra minicargadora en el mercado. El robusto brazo y portaimplementos son mejores que nunca, proporcionando excelentes vistas hacia adelante y hacia los lados del implemento y el lugar de trabajo. El diseño de la cabina también cuenta con paneles de cristal y un espejo retrovisor, lo que optimiza la productividad y la seguridad.



## Servicio simplificado

Con facilidad de servicio simple, la Serie D de Volvo elimina las molestias de las revisiones diarias y ayuda a maximizar su rentabilidad. Todos los puntos de servicio y mantenimiento están dispuestos en una distribución simple y se puede obtener acceso utilizando la gran puerta trasera. Obtenga fácil acceso a los componentes internos con la cabina que se inclina hacia adelante que una persona puede mover sin necesidad de levantar el brazo.



## Diseñada para rendir

Haga más con la serie D de Volvo, equipada con el diseño de brazo único de cargadora de última generación, brindando más resistencia y durabilidad incluso en las condiciones de trabajo más duras. Fabricada con 20% más acero que las minicargadoras convencionales, el diseño de servicio pesado y el refuerzo del brazo único de cargadora brindan confiabilidad y distribuyen eficazmente la carga, aumentando la productividad y la rentabilidad de su negocio.



## La cabina más grande de la industria

Asuma tareas difíciles desde la comodidad de la cabina más grande de la industria, con 30% más espacio que las minicargadoras estándar. La cabina Volvo ROPS/FOPS de alta especificación con control climático ofrece amplio espacio de almacenamiento y espacio para las piernas, además de aislamiento acústico, lo que mantiene al operador fresco, alerta y concentrado – por más tiempo. Desde el asiento ajustable, obtenga acceso a controles lógicamente agrupados e indicadores fáciles de leer ubicados en las dos consolas ergonómicas.







# ACCESO TOTAL

Diga hola al acceso a cabina más seguro y más cómodo del mercado. Diseñada pensando en el operador, la cabina Volvo asegura ingreso y salida seguros independientemente del terreno. La puerta lateral grande y el escalón antideslizante eliminan el riesgo de lesiones de trepar sobre implementos enfadosos, así como también la necesidad de voltear para sentarse, optimizando la seguridad y la facilidad de uso.





# EL PORTAHERRAMIENTAS DEFINITIVO

Incluso en entornos exigentes, ningún trabajo es demasiado difícil para la robusta minicargadora de la serie D de Volvo. Fabricada con componentes de alta calidad, esta máquina es la máxima portadora de herramientas, que ofrece una versatilidad sin igual para asegurar rendimiento duradero en cualquier aplicación o condición. Adapte la máquina para que coincida con los requerimientos exactos de su sitio de trabajo.



# Más que una máquina

Con una minicargadora Volvo y un implemento Volvo, usted simplemente hace más. Elija entre la amplia gama de implementos y soluciones para clientes de Volvo, adaptados a su negocio y operaciones para obtener el máximo rendimiento de su inversión. Asegúrese de que su máquina alcance el mejor tiempo de máquina disponible con nuestra exclusiva red de soporte global para distribuidores, diseñada para generar las máximas utilidades y crecimiento para su negocio.

## Coloque y ataque

Desde transportar tierra hasta romper concreto, confíe en los implementos de Volvo para hacer el trabajo. Elija entre una amplia gama de implementos, especialmente diseñados para trabajar en armonía con todas las minicargadoras Volvo. Con funciones y propiedades perfectamente combinadas, los implementos de Volvo son una parte integrada de la máquina, brindando máxima productividad.



## El más fuerte portaimplementos

Experimente versatilidad y eficiencia superiores con el portaimplementos más fuerte de la industria. Junto con el cilindro de inclinación de la cuchilla, ubicado dentro del brazo, el portaimplementos está protegido para asegurar el máximo tiempo de máquina disponible. Un indicador visual en el portaimplementos permite al operador saber cuándo el implemento está bloqueado, lo que mejora significativamente la seguridad.



## Conserve su Volvo como Volvo

Nos comprometemos a proporcionar una solución completa para garantizar el máximo desempeño de su máquina Volvo, incluyendo los implementos de alta calidad y los Repuestos originales Volvo, ampliamente probados y aprobados, ya que cada pieza es vital para el desempeño. Confíe en nuestra destacada disponibilidad de piezas para garantizar el máximo tiempo de máquina disponible, extender la vida útil de su Volvo y optimizar la rentabilidad de su negocio.



## Un solo lugar para comprar

Obtenga exactamente lo que necesita de su distribuidor local, quien le brindará todo el servicio y soporte de su máquina Volvo, partes y más, lo que le da tranquilidad ya que Volvo lo tiene a usted – y a su máquina – cubiertos. Volvo ofrece colaboraciones a largo plazo, protege sus ingresos y brinda una gama completa de soluciones para clientes que utilizan piezas de alta calidad y excelentes servicios – todo disponible en un solo lugar.



# Paquete completo

## Elevación paralela, elevar

La elevación paralela hidráulica permite que el implemento permanezca paralelo al piso a lo largo del ciclo de elevación.

## Vea más, haga más

Aumente la productividad con 270° de visibilidad proporcionada por el brazo curvo único de cargadora, la ventana superior grande y los pilares angostos de la cabina.

## EL PORTAHERRAMIENTAS DEFINITIVO

Recoja y ejecute con múltiples implementos para asumir una variedad de trabajos con una sola máquina.

## El más fuerte portainstrumentos

Experimente versatilidad y eficiencia soberbias con el portainstrumentos protegido de forma duradera, diseñado para aumentar la productividad.

## Portainstrumentos de una sola palanca

El nuevo portainstrumentos mecánico se opera fácilmente con una sola palanca.

## Cambios rápidos de implementos

Las conexiones rápidas hidráulicas, incluyendo el drenado de caja estándar, cuentan con válvula de descarga para un fácil cambio de implemento.



### Diseñada para rendir

Haga más con el diseño del brazo único de cargadora de próxima generación, proporcionando mayor resistencia y durabilidad que nunca.



### Elevación radial y vertical

Elija un modelo de elevación vertical para aplicaciones de carga y manejo de materiales, o elevación radial para aplicaciones de conexión a tierra.

### La más grande cabina en la industria

Manténgase fresco, alerta y concentrado en la espaciosa cabina Volvo, que le brindará todo el espacio que necesita para funcionar durante todo el día.

### ACCESO TOTAL

La puerta lateral grande y el escalón antideslizante aseguran un acceso seguro y fácil, eliminando la necesidad de escalar sobre los implementos.

### Coloque y ataque

Elija entre una amplia gama de implementos, especialmente diseñados para trabajar en armonía con todas las minicargadoras Volvo.

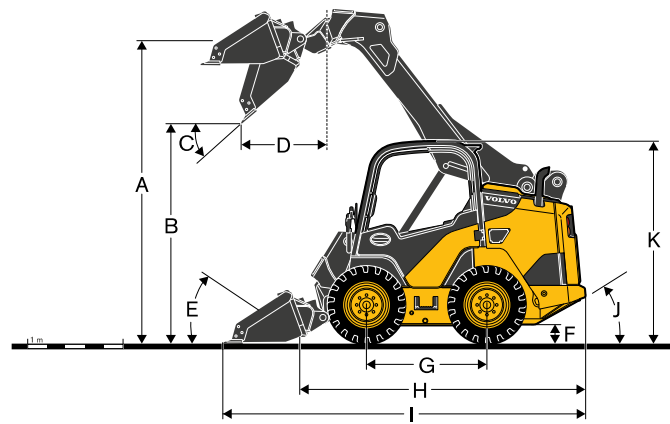
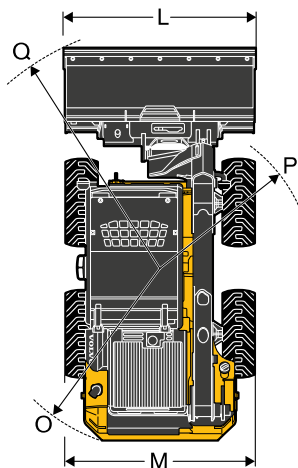
### Servicio simplificado

Obtenga acceso a los puntos de mantenimiento diario a través de la gran puerta trasera. Inclina la cabina hacia adelante sin levantar el brazo para un servicio en profundidad.

# Especificaciones

		MC110D	MC115D	MC135D
<b>Motor</b>				
Modelo		TC-55	TC-55	TC-68
Cilindros		4	4	4
Tipo de combustible		Diesel	Diesel	Diesel
Cilindrada	cm <sup>3</sup>	4 399	4 399	4 399
Aspiración		Turbo	Turbo	Turbo
Sistema de enfriamiento		Agua	Agua	Agua
<b>Potencia</b>				
Potencia bruta SAE	kW	55	55	68,6
	hp	74,8	74,8	93,3
Potencia neta máxima	kW	54,1	54,1	67,7
	hp	73,6	73,6	92
a velocidad del motor	Rpm	2 400	2 400	2 400
Torque bruto máximo	Nm	327	327	408
a velocidad del motor	Rpm	1 800	1 800	1 800
Velocidad máxima sin carga	Rpm	2 300	2 300	2 300
<b>Sistema eléctrico</b>				
Batería	V /Ah	12/109	12/109	12/109
Alternador	Ah	95	95	95
Motor de arranque	kW	4,2	4,2	4,2
<b>Tren motriz</b>				
Neumáticos		12x16,5 - 10 pr	12x16,5 - 10 pr	12x16,5 - 10 pr
<b>Sistema hidráulico-cargador</b>				
Salida de bomba hidráulica estándar	l/min.	90	90	90
Salida de bomba de flujo alto	l/min.	125	125	125
a velocidad del motor	Rpm	2 300	2 300	2 300
Presión del sistema	MPa	23	23	23
<b>Capacidades de servicio</b>				
Sistema de enfriamiento	l	22	22	22
Cárter del motor con filtro, cambiar	l	15	15	15
Tanque de combustible	l	103,3	103,3	103,3
Sistema hidráulico - capacidad total	l	55	55	55
Capacidad del depósito hidráulico	l	26	26	26
<b>Desempeño</b>				
Trayecto de brazo de elevación		Radial	Vertical	Vertical
Capacidad operativa nominal (ISO 14397)	kg	1 146	1 179	1 445
Capacidad de inclinación (ISO 14397)	kg	2 293	2 471	2 889
Peso operativo (ISO 6016)	kg	3 692	3 903	4 044
Fuerza de arranque - elevación	kg	2 669	2 747	2 747
Fuerza de rompimiento, espiral	kg	2 968	2 968	2 968
<b>Velocidad máxima de viaje</b>				
Velocidad única	Km/h	10,9	10,9	10,9
Dos velocidades	Km/h	10,9/20	10,9/20	10,9/20
<b>Tiempo de ciclo</b>				
Elevación (levantamiento)	s	3,7	3,7	3,7
Inferior (apagado)	s	2,5	2,5	2,5
Espiral	s	1,8	1,8	1,8
Descarga	s	2,1	2,1	2,1
<b>Cabina</b>				
El refrigerante del tipo R134a se utiliza cuando la máquina está equipada con aire acondicionado. Contiene gas fluorado de efecto invernadero R134a, Potencial de calentamiento global 1 430 t CO2-eq.				
<b>Nivel de sonido</b>				
Oído del conductor, de acuerdo con ISO 6396 / ISO 11201 (Cabina / Canopy)				
LpA	dB(A)	78 / 86	78 / 86	78 / 86
Externa, de acuerdo con ISO 6395 / Directriz 2000/14/EC				
LwA	dB(A)	103	103	103





		Unidades	MC110D	MC115D	MC135D
A	Altura al perno de la bisagra	mm	3 200	3 200	3 200
B	Altura de descarga	mm	2 300	2 300	2 300
C	Ángulo de descarga	°	42	42	42
D	Alcance de descarga	mm	600	900	900
E	Ángulo de retracción	°	30	30	30
F	Altura libre sobre el suelo	mm	250	250	250
G	Distancia entre ejes	mm	1 250	1 250	1 250
H	Longitud general (sin cuchara)	mm	3 000	3 000	3 000
I	Longitud general (con cuchara)	mm	3 800	3 800	3 800
J	Ángulo de partida	°	29	29	29
K	Altura general	mm	2 100	2 100	2 100
L	Ancho del cucharón	mm	1 900	1 900	1 900
M	Ancho sobre neumáticos / orugas (sin cuchara)	mm	1 800	1 800	1 800
O	Radio de giro trasero	mm	1 760	1 760	1 760
P	Radio de giro delantero sin cuchara	mm	1 500	1 500	1 500
Q	Radio de giro delantero con cuchara	mm	2 300	2 300	2 300

Horquillas para tarimas MC110D MC115D MC135D		Altura general	Ancho total	Longitud general	Espaciado de púas ajustable		Clasificación de horquilla de tarima	Peso general
		mm	mm	mm	mm	mm	kg	kg
		PF-42	984	1 194	1 313	229	1 143	2 722
PF-48	984	1 194	1 466	229	1 143	2 722	218	

Datos de acuerdo al tipo de cuchara	Cuchara	Ancho	Longitud	Altura	Peso	Tapa apilada
		mm	mm	mm	kg	m³
MC110D MC115D MC135D	Cuchara de propósito general	1 829	800	521	215	0,43
	Cuchara de propósito general	1 980	800	521	246	0,47
	Cuchara de propósito general	2 134	800	521	261	0,50
	Cuchara de paisajismo	1 829	953	521	232	0,54
	Cuchara de paisajismo	1 980	953	521	264	0,58
	Cuchara de paisajismo	2 134	953	521	279	0,63
	Cuchara multiusos	1 829	953	701	352	0,57
	Cuchara multiusos	1 980	953	701	382	0,61
	Cuchara multiusos	2 134	953	701	401	0,66

# Equipamiento

## EQUIPO ESTÁNDAR Y OPCIONAL

- = Estándar
- = Opcional

	MC110D	MC115D	MC135D
<b>Motor</b>			
Motores diesel de inyección indirecta, 4 cilindros, enfriados por líquido, 16 válvulas	●	●	●
Cumple con US EPA-Nivel 3, UE St3A	-	-	●
Cumple con US EPA-Nivel 4i, UE St3A	●	●	-
Filtro de aire de autolimpieza y triple etapa, que incluye prefiltro integrado con barrido activo, filtro primario y elemento de seguridad	●	●	●
Motor de arranque de 12 voltios de servicio pesado	●	●	●
Alternador con regulador interno	●	●	●
Calefactor de rejilla	●	●	●
Pre calentamiento de motor de ciclo rápido	●	●	●
Manguera de drenado remoto de aceite de motor	●	●	●
Radiador de alta capacidad	●	●	●
Silenciador con supresor de chispas	○	○	○
Auto marcha en vacío	●	●	●
Ventilador reversible	○	○	○
Prefiltro externo (tipo ciclónico)	○	○	○
Calefactor del bloque de motor 110 V	○	○	○
Calefactor del bloque de motor 240 V	○	○	○
<b>Cabina, equipo de canopy</b>			
Canopy, montado con aislamiento, FOPS y ROPS, con puerta baja a la izquierda	●	●	●
Cabina, montada con aislamiento, calentada, completamente acristalada sellada y presurizada, FOPS y ROPS, lavaparabrisas/limpiaparabrisas y ventana deslizante izquierda	○	○	○
Cabina, montada con aislamiento, Aire acondicionado/calentada, completamente acristalada sellada y presurizada, FOPS y ROPS, lavaparabrisas/limpiaparabrisas y ventana deslizante izquierda	○	○	○
Vidrio laminado derecho	●	●	●
Peldaño de acceso a cabina	●	●	●
Ventana superior	●	●	●
Espejo retrovisor dentro de la cabina	●	●	●
Luz interior	●	●	●
Área de almacenamiento de receptáculo	●	●	●
Tomacorriente de accesorios de 12 voltios	●	●	●
Portavasos	●	●	●
Salida secundaria a través del parabrisas delantero	●	●	●
Radio con entrada auxiliar	○	○	○
Tablero de fusibles dentro de la cabina	●	●	●
Horómetro análogo dentro de la cabina	○	○	○
<b>Tablero de control</b>			
Interruptor de llave de arranque/paro de motor	●	●	●
Acelerador manual electrónico	●	●	●
Bloqueos hidráulicos de levantamiento e inclinación eléctricos	●	●	●
Interruptor de freno de estacionamiento	●	●	●
Sistemas de advertencia audibles y/o visuales completos (Presión de carga, Temperatura de refrigerante, Aceite hidráulico y Presión del aceite de motor, Restricción del filtro de aire, Alternador, Nivel bajo de combustible)	●	●	●
Indicador de combustible	●	●	●
Indicador de temperatura de refrigerante	●	●	●
Indicador de temperatura del aceite hidráulico	●	●	●
Contador horario	●	●	●
Arranque sin llave con inmovilizador	○	○	○
<b>Controles</b>			
Palancas de función de 3 vías	●	●	●
Palancas de función de 7 vías, con conector de 14 pasadores	○	○	○
Controles electrohidráulicos manuales ISO	●	●	●
Modos de operador	●	●	●
Selección de patrón de control: ISO o patrón H	○	○	○
Acelerador de pie	●	●	●

## EQUIPO ESTÁNDAR Y OPCIONAL

- = Estándar
- = Opcional

	MC110D	MC115D	MC135D
<b>Asientos y cinturones de seguridad</b>			
Barra de seguridad del operador	●	●	●
- Asiento de suspensión mecánica	●	●	●
Asiento de suspensión neumática, con calefacción, de vinilo, con receptáculos de control ajustables	○	○	○
Asiento de suspensión neumática, con calefacción, con receptáculos de control ajustables, tela	○	○	○
Cinturón de seguridad retráctil de 2"	●	●	●
Cinturón de seguridad retráctil de 3"	○	○	○
Cinturón de seguridad retráctil de tres puntos y dos pulgadas	○	○	○
Cinturón de seguridad retráctil de tres puntos y tres pulgadas	○	○	○
<b>Iluminación y advertencia</b>			
2 Luces operativas delanteras de 50 Vatios	●	●	●
1 luz de trabajo de 50 Vatios trasera (2 si tiene AC)	●	●	●
Luz de trabajo adicional (2da) de 50 Vatios (si no tiene AC)	○	○	○
Faro giratorio	○	○	○
Lámpara de advertencia rotativa alta (Italia)	○	○	○
Alarma de retroceso con luz trasera	●	●	●
Alarma de retroceso con ruido blanco	○	○	○
Juego de luz de carretera incluyendo espejos retrovisores traseros izquierdo y derecho	○	○	○
<b>Brazo de cargadora y funciones hidráulicas</b>			
Levantamiento radial	●	-	-
Levantamiento vertical	-	●	●
Elevación paralela, sólo elevar	●	●	●
Sistema hidráulico auxiliar montado en el brazo de elevación (Acopladores de superficie plana)	●	●	●
Línea de retorno de drenado a carcasa de flujo bajo	●	●	●
Sistema hidráulico auxiliar de flujo alto	○	○	○
Portaimplementos mecánico	●	●	●
Portaimplementos asistido	○	○	○
Sistema de suspensión de los brazos	○	○	○
Función de flotación	●	●	●
Control de velocidad lenta	○	○	○
Juego de bloqueo de desplazamiento (Italia)	○	○	○
<b>Línea motriz, Carro inferior</b>			
2 bombas de pistón de desplazamiento variable servoasistidas montadas en tandem	●	●	●
2 motores de alto torque de desplazamiento fijo	●	●	●
Recorrido de 2 velocidades	○	○	○
Llantas tipo tractor para trabajo estándar	●	●	●
Llantas tipo tractor para trabajo pesado	○	○	○
Llantas tipo tractor de flotación amplia para trabajo pesado	○	○	○
Freno hidráulico de estacionamiento	●	●	●
<b>Mantenimiento</b>			
Puerta de servicio trasera asegurable y cubierta del motor	●	●	●
Batería de servicio pesado, libre de mantenimiento - 1 000CCA	●	●	●
Interruptor maestro de corte eléctrico	●	●	●
Tapa de combustible asegurable	●	●	●
Canopy/cabina inclinable	●	●	●
Puntal de soporte de brazo de levantamiento	●	●	●
Válvula inferior de pluma de emergencia	●	●	●
<b>Paquetes de protección de segmento</b>			
- Protección para el techo nivel 2 FOPS (Protección contra caída de objetos)	○	○	○
- Protección de la pantalla delantera	○	○	○
- Barra trasera de trabajo pesado	○	○	○
- Protección de cilindro de inclinación de la cuchilla	○	○	○
- Pantalla de policarbonato	○	○	○
- Protectores de lodo y protección de tapa de combustible	○	○	○

Contacte a su distribuidor local para obtener más información



## SELECCIÓN DE EQUIPOS OPCIONALES VOLVO

**Cabina calentada con aire acondicionado**



**Elevación paralela, sólo elevar**



**Sistema hidráulico auxiliar de flujo alto**



**Opción de 2 velocidades**



**Portaimplementos asistido Volvo**



**Sistema de suspensión de brazos**



No todos los productos están disponibles en todos los mercados. Bajo nuestra política de mejoras continuas, nos reservamos el derecho de cambiar las especificaciones y diseño sin previo aviso. Las ilustraciones no muestran necesariamente la versión estándar de la máquina.

**VOLVO**

**Volvo Construction Equipment**

[www.volvoce.com](http://www.volvoce.com)