



Volvo Construction Equipment

R45D, R60D, R70D

Volvo Rijit Taşıyıcılar 40,8-65,0 t 533-771 hp



Bir performans tutkusu

Volvo Construction Equipment firması olarak, anlam katmak için buradayız. Verimliliği artıran ürün ve hizmetler geliştirerek, sektörün önde gelenleri için maliyetleri azaltabileceğimizden ve karlılığı artırabileceğimizden eminiz. Volvo grubunun bir parçası olarak, daha akıllı çalışmalar yürütmenize yardımcı olacak yenilikçi çözümler sunma konusunda tutkuluyuz.

Daha fazlasını yapmanıza yardımcı olabiliriz

Daha azıyla daha çok iş yapmak, Volvo Construction Equipment'in alımlarıdır. Yüksek üretkenlik, uzun süredir düşük enerji tüketimi, kolay kullanım ve dayanıklılıkla birlikte anılmaktadır. Kullanım ömrü maliyetlerini azaltma konusunda, Volvo kendine özgü bir sınıfta yer alır.

İhtiyaçlarınızı karşılamaya yönelik tasarım

Farklı sanayi uygulamalarının özel gereksinimlerine uyacak çözümler oluşturmaya yönelik sürekli çaba gösterilmektedir. Yenilik denildiğinde genellikle yüksek teknoloji akla gelir, ancak bu her zaman böyle olmak zorunda değildir. Fikirlerimizin bazıları oldukça basittir ve müşterilerimizin iş hayatlarını net bir şekilde ve derinlemesine anlamaya dayalıdır.



180 yılda birçok şey öğrenilir

Yıllar boyunca Volvo, iş makinelerinin kullanımında çığır açmış çözümler geliştirmiştir. Başka bir marka, güvenlik konusunda Volvo'dan daha iddialı olamaz. Operatörlerin ve çevrelerindeki insanların korunması ve doğaya olan etkimizin minimum seviyeye indirilmesi, ürün tasarım felsefemizi şekillendirmeye devam eden geleneksel değerlerimizdir.

Sizin yanınızdayız

Volvo markamızı en yetenekli kişilerle destekliyoruz. Volvo, gerçek anlamda küresel, her nerede olursa olsun müşterilerine hızla ve etkili bir şekilde destek sunmaya hazır, küresel bir firmadır.

Performans konusunda tutkuluyuz.



Volvo Trucks

Renault Trucks



Mack Trucks



UD Trucks



Volvo Buses



Volvo Construction Equipment



Volvo Penta



Volvo Financial Services

Maliyetlerinizi aşağı çekin

Uzun vadeli yatırımınızdan en iyi şekilde düşük maliyetli bir çözümle yararlanın. Volvo'da kendimizi işletim maliyetlerinizi aşağı çekmeye adadık. Bu yüzden sabit dorseli taşıma kamyonlarımızı yakıt tüketimini azaltmak ve makine kullanılabilirliğini optimize etmek için tasarladık. Tüm madencilik ve taşocakçılığı uygulamalarınızdaki iş ortağınız D Serisi sabit dorseli taşıma kamyonları ile işletim maliyetlerinizi aşağı çekin.

Seçilebilir vites değiştirme modelleri

Entegre vites değiştirme modelleri ile performansı yüksek maliyeti düşük tutun. Güç veya Ekonomi arasından seçim yaparak mevcut görev için en iyi modu seçin. Değişken yüklerle ve şantiye koşullarına uyum sağlayan seçilebilir vites modeli sistemi, düzgün, tutarlı vites değiştirme ve düşük yakıt tüketimi sağlar.



Doğru ağırlık

Optimum makine ağırlığı dağılımı için merkezi olarak monte edilmiş bir şanzıman içeren, sabit dorseli kamyonlarla fazladan yol gidin. Ve düşük bir ağırlık merkezi ile, iyi dengelenmiş makineler, lastikler üzerindeki tüm yük etkilerini ve yapısal gerilmelerini eşit olarak dağıtır. Sonuç olarak mükemmel makine ömrü ve belirgin ölçüde azaltılmış işletme maliyetleri elde edilir. Doğru dengeyi bulmayı Volvo'ya bırakın.



Düşük maliyetli çalışmanın anahtarı

Bileşen uzun ömrü ile işletim maliyetlerinizi aşağı çekin. Makinenizin uzun süreli performans göstermesini sağlamak için, tüm bileşenler ekstrem çalışma koşullarında zorlu testlerden geçer. Zamanın testine dayanacak şekilde tasarlanmış, Volvo'nun kanıtlanmış bileşenleri ile uzun taşımacılıkta daha fazlasını yapın.

Yol kat etmek için tasarlandı

Şanzıman retarderi gibi hizmet süresi arttırıcı bileşenler ile rakipsiz uzun vadeli değer elde edin. Standart özellik, makinenin hızını azaltır ve servis frenlerinin gereksiz kullanımını ortadan kaldırır. Sonuç olarak, birincil frenleme sisteminin ömrü uzar ve genel makine kullanılabilirliğini arttırır.





DAHA AZ YAKITLA DAHA ÇOK İŞ

D-Serisi sabit dorseli taşıma kamyonlarında bulunan kanıtlanmış teknoloji ile bir numaralı işletim maliyetinizi azaltın. Motor ve şanzıman arasındaki elektronik entegrasyon sorunsuz vites değiştirme kalitesi ve tutarlı makine hareketi sağlayacak şekilde üstün güç aktarma organı performansı kazandırır. Güç aktarma sistemindeki güç kayıplarını azaltmak için, yüke duyarlı hidrolik sistemi gerektiğinde hidrolik akış sağlar.



DAHA FAZLA, DAHA HIZLI

Malzemelerin daha hızlı ve daha verimli taşınması için tasarlanan D-Serisi sabit dorseli kamyonlarla ile karınızı arttırın. Rekabetçi bir güç-ağırlık oranı, verimli vites değiştirme ve optimum ağırlık dağılımını birleştiren ağır hizmet tipi sabit dorseli kamyonlar çevrim sürelerini kısaltır.

Performans için doğdu

İşin üstesinden gelmek için Volvo'ya güvenin. Tamamen yeni D Serisi sabit dorseli taşıma kamyonları performans için doğmuştur. En iyi şekilde dengelenmiş makineler, güç, sınıf lideri çekiş gücü, konfor ve verimliliği artıran sistemler kombinasyonu ile saat başına daha fazla ton taşımaktadır. Volvo ile üretim hedeflerinizi daha hızlı karşılayın ve işinizin karlılığını artırın.

Kazançlı kapasite

Volvo'nun D serisi rijit taşıyıcıları ile taşıyın. Ağır hizmet tipi taşıma kamyonları, optimum yük tutma sağılar ve malzeme geri dönüşünü en aza indirmek için egzoz ile ısıtılan bir gövdeye sahiptir. Yüksek darbeleri, aşınmaya dayanıklı çelikten üretilen dayanıklı gövdesi sayesinde D-Serisi taşıma kamyonları, çalışma saati başına maksimum üretime ulaşır, böylece daha fazlasını yapabilir ve daha fazlasını kazanabilirsiniz.



Hiçbir iş zor değil

Bütün güç aktarma organları tasarımı ve konfigürasyonu tarafından oluşturulan etkileyici çekiş gücü sunan D serisi rijit taşıyıcılar için hiçbir arazi çok derin ya da dik değildir. Torku düşük dişli arka aksa artırarak, yüksek kapasiteli tork konvertörü yüksek düzeyde çekiş gücü sağılar, böylece eğimleri kolayca tırmanabilirsiniz.



Konfordan taviz yok

Volvo'da rahat bir operatörün mutlu bir operatör olduğuna inanıyoruz. Bu yüzden Volvo kabinini kullanışlı ve uyumlu özellikler ile tasarladık. Direksiyon akümülatörü, motor devrinden bağımsız olarak tekdüze yönlendirme sağılar. Konforunuzu HVAC özelliği ile kişiselleştirin ve kolayca ulaşılabilen ışık kontrollerini kullanarak güvenle çalışın.



Akıllı sistemler

İşletim maliyetlerinizi en aza indirirken, iş sahası verimliliğini optimize etmek için ustaca tasarlanmış çeşitli akıllı sistemlerle verimliliğinizi bir üst düzeye çıkarın. Mevcut ve gelecekteki projelerinizin verimliliğini artırmak için, makineleriniz, filo seçimleriniz ve site yapılandırmanız hakkında değerli bilgiler sağlayan Volvo Saha Simülasyonu'nu kullanın.



Mükemmel koruma

Her ne kadar sıkı çalışmak için üretilse de, tüm Volvo makineleri işi daha güvenli ve daha kolay hale getirmek için tasarlanan özelliklerle doludur ve D Serisi sabit dorseli taşıma kamyonları bunun bir istisnası değildir. Tepeden tırnağa güvenli, sabit dorseli taşıma kamyonları fabrikada takılan ROPS sertifikalı gövde tentesi, üstün görüş kabiliyeti ve tüm servis noktalarına sınırsız erişim ile birlikte gelir. Tamamen yeni sabit dorseli taşıma kamyonlarının her tasarım yönüne yerleşik güvenlikle, sizin ve ekibinizin güvende olduğundan emin olabilirsiniz.

Standart olarak güvenlik

Tam güvenlik sistemleri yelpazesi sayesinde sizi ve ekibinizi korur. Örneğin, gövde kaldırma önleyici, şanzımanın vites büyütmelerini önlerken, opsiyonel motor aşırı hız koruması makineyi otomatik olarak güvenli çalışma sınırları içinde yavaşlatır. Diğer özellikler arasında, yokuş aşağı çalışmalarda taşıma kamyonunu koruyan opsiyonel nötr viteste yokuş aşağı gitme önleyici ile birlikte arızaya karşı korumalı frenleme ve ikincil direksiyon sistemleri bulunmaktadır.



Güvenli ve duyarlı fren sistemi

Şanzıman veya fren retarderi ile hızlı ve güvenli taşımacılığı deneyimleyin. Standart özellik, dik eğimlerde yukarı veya aşağı doğru hareket ederken sabit dorseli taşıma kamyonuz üzerinde daha fazla kontrol sağlar. Yokuş aşağı çalışırken veya kavşaklardan önce yavaşlarken, sistem mükemmel verimlilik ve yüksek güvenlik seviyeleri için anında etkinleştirilebilir. Hava nasıl olursa olsun, D serisi rijit taşıyıcılar ile sınır tanımayın.



Tam erişim

Rijit taşıyıcılarınızın çalıştırılması veya bakımı sırasında, kayma önleyici basamaklar ve güvenli yürüyüş platformları kullanarak makineye güvenli, basit ve anlaşılır bir giriş yapın. Geniş platformdan veya zemin seviyesinden, güvenli bir şekilde zorlu planlanmış bakımı tamamlayın. Özellikle servis sırasında, korumayı artırmak ve kafanızın rahat olması için, makine sistemini izole etmek amacıyla entegre güvenlik kilitlerini kullanın.



Güvenliğin sesi

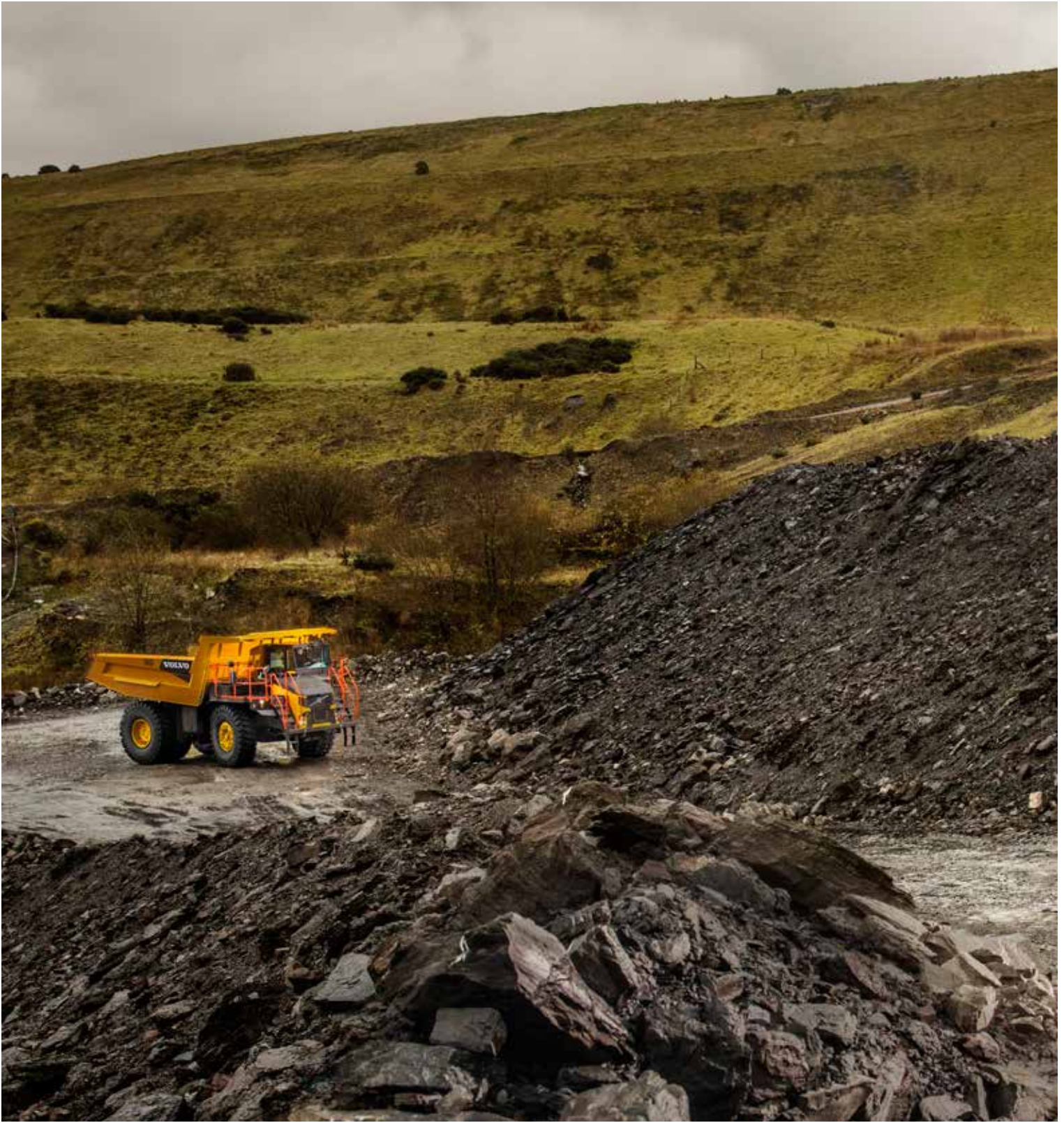
Operatör alet tablosundan iletilen çeşitli görünür ve sesli güvenlik uyarıları sayesinde iş sahası faaliyetlerinden her zaman haberdar olun. Temel makine uyarı uyarıları arasında motor arızaları, düşük basınç, sıcaklık ve güvenli parametrelerin dışında çalışma yer alır.





TEPEDEŦ TIRNAĐA GÜVENLİ

ROPS gövde tente ile donatılmıř FOPS sertifikalı Volvo kabinde güvende kalın. Fakat güvenlik bu kadarla kalmaz. Kabinin içinde, iki kiřilik kabinin solunda bulunan operatör koltuđu ve Volvo Smart View dahil olmak üzere bir dizi görüř artırıci ayrıntıdan yararlanın. Standart özellik, makinenin kuř bakıřı görüntüsünü oluřturmak için üç adet dıřa monte edilmiř kamera görüntüsünü bir araya getirir.



YOL KAT ETMEK İÇİN ÜRETİLDİ

Uzun ömürlü performans sağlamak için kanıtlanmış dayanıklı D-Serisi sabit dorseli taşıma kamyonları ile zorlu iş sahalarının taleplerini karşılayın. Çerçeve grubu, endüstrinin gereksinimlerinin çok ötesinde bir yapısal kuvvet rezervine sahiptir. Güçlü ve sağlam, taşıma kamyonları, basit ve sade makine tasarımı sayesinde hizmet süresini akılda tutarak hızlı ve kolay bakım erişimi sunacak şekilde tasarlanmıştır.

Hizmet sürenizi arttırın

Güçlü ve güvenilir D Serisi sabit dorseli taşıma kamyonları ile daha fazla hizmet süresine erişin. Basit ve sade makine tasarımı, zorlu iş sahası koşullarının taleplerini karşılamak için dayanıklı bir şekilde tasarlanmıştır. Endüstri lideri bileşenler ile üretilen ve ayrıcalıklı Volvo dealer network tarafından desteklenen yeni nesil sabit dorseli taşıma kamyonlarının benzersiz hizmet süreleri elde ettiği kanıtlanmıştır.

İşe hızla geri dönün

Erişim kolaylığı sadece güvenliği sağlamakla kalmaz, aynı zamanda makinenin hizmet süresini de artırır. Servisi basitleştirmek için, zorlu kontrol noktaları geleneksel olarak gruplanır ve minimal alet ile kolaylıkla ulaşılır. Merkezi olarak monte edilen şanzıman, diğer bileşenleri çıkarmaya gerek kalmadan şanzımana erişim kolaylığı sağlar. Kabinin içinde, operatör dostu alet tablosu ile hızlı analiz ve çözümler için üst seviye arıza teşhis verilerine erişin.



Size destek olmaya hazır

Ayrıcalıklı Volvo bayi ağı, ihtiyacınız olduğunda size destek olmak için hazırdır. Volvo, üstün parça mevcudiyeti de dahil olmak üzere bir dizi hizmet, yerel bilgi ve global madencilik tecrübesi sunmaktadır. Volvo Servis Sözleşmeleri (VSA) ve genişletilmiş garantiler gibi hizmet süresi uzatıcı çözümler hakkında daha fazla bilgi için yerel Volvo bayiniz ile konuşun.



Dayanıklı tasarım

Dayanıklı bileşenlerden oluşan bir koleksiyon sayesinde en yüksek performansı korumak için D serisi rijit taşıyıcılara güvenin. Arazi ne kadar sert olursa olsun, yüksek mukavemetli şasinin, yol koşullarından ve yükleme işlemlerinden kaynaklanan tipik şok ve titreşimleri sönmülediği ettiği kanıtlanmıştır. Bu arada, çevre kirliliğine karşı temiz kalmalarını sağlamak için hidrolikler korunmaktadır.



Sağlam koruma

Zorlu koşullarda çalışmak, her bileşenin korunması gerektiği anlamına gelir. Motor koruma indirgeme sistemi sayesinde, planlanmamış makine aksaklık sürelerine elveda diyebilirsiniz. Motorun güvenli olmayan bir çalışma parametresine girmesi durumunda, motor kontrol sistemi, bir uyarı mesajı gönderir ve operatöre bir uyarı lambası ile uyarı verir. Uyanlar görmezden gelinirse, motor otomatik olarak güvenli moda girer ve daha fazla kullanımı önlemek için gücü düşürür. Diğer bileşen koruma özellikleri yüksek sıcaklıklar, gaz pedali çıkışları ve düşük soğutma suyu seviyesi içerir.



Yakın ve kişisel

DAHA FAZLA, DAHA HIZLI

Gücü, verimli vites deęiřtirme ve optimum aęırlık daęılımını birleřtiren rijit tařıyıcılarımız çevrim sürelerini kısaltır.

Konfordan taviz verilmez

HVAC, duyarlı direksiyon akümülatörü ve kullanımı kolay kumandalar sunan Volvo kabininde konforla çalışarak daha çok iş çıkarın.

Dayanıklı koruma

Motor koruma deęer düşürme sistemi sayesinde bileřen ömrünü uzatın.

İře daha hızlı geri dönün

Pratik bir şekilde gruplanmış önemli kontrol noktaları, ortada yer alan şanzıman ve operatör dostu ön konsol, servis işlemlerini kolaylaştırır.

DAHA AZ YAKITLA DAHA FAZLA İŐ YAPIN

Motor ile şanzıman arasındaki elektronik entegrasyon ve yüke duyarlı hidrolik sistemi sayesinde bir numaralı çalışma maliyetinizi düşürün.

Güvenli ve duyarlı fren sistemi

Dik eğimlerde çalışırken tam kontrol saęlayan standart şanzıman ve fren retarderi ile hızlı ve güvenli taşıma.





TEPEDEN TIRNAĞA GÜVENLİ

Volvo Smart View gibi görüş özelliklerini artıran özelliklerle dolu FOPS sertifikalı Volvo kabininde güvendesiniz.

YOL KAT ETMEK İÇİN ÜRETİLDİ

Karmaşık olmayan makine tasarımı sayesinde, uzun ömürlü performans ve hizmet zamanları elde edin.

Karlı taşıma kapasitesi

D serisi taşıyıcılar, optimum yük tutma sağılar ve malzeme geri dönüşünü en aza indirmek için egzoz ile ısıtılan bir gövdeye sahiptir.

Düşük maliyetli bir çalışmanın anahtarı

Zamanın testine dayanacak şekilde tasarlanmış, Volvo'nun kanıtlanmış bileşenleri ile çalışma maliyetlerinizi azaltın.

Seçilebilir vites değıştirme modelleri

İki entegre yüke duyarlı şanzıman vites değıştirme modeli sayesinde her şeyi taşıyın: Güç ve Ekonomi.

Hiç bir yokuş çok dik değıil

Tüm güç aktarma organlarının tasarımı ve konfigürasyonu ile sunulan üstün çekiş kuvvetleri sayesinde eğimlerin kolaylıkla üstesinden gelin.

Detaylarıyla Volvo R45D, R60D, R70D

Motor

	R45D	R60D	R70D
Model	Cummins QSK19-C525	Cummins QSK19-C700	MTU-2000TA
Tip	Dört zamanlı, emisyon sertifikalı, yüksek basınçlı Common Rail, doğrudan enjeksiyonlu dizel, su soğutmalı, turboşarjlı ve şarj havası soğutmalı	Dört zamanlı, emisyon sertifikalı, yüksek basınçlı Common Rail, doğrudan enjeksiyonlu dizel, su soğutmalı, turboşarjlı ve şarj havası soğutmalı	Dört zamanlı, emisyon sertifikalı, doğrudan enjeksiyonlu dizel, su soğutmalı, turboşarjlı ve şarj havası soğutmalı
Silindir sayısı/konfigürasyon	6 sıralı	6 sıralı	V12
Motor hacmi	l	19	19
Delik x Strok	mm	159 x 159	159 x 159
Maksimum güç	d/dk	2 000	2 000
Brüt güç (SAE J1995)	kW	392	522
	hp	533	710
Net güç	kW	370	481
	hp	503	654
Maksimum tork	d/dk	1 500	1 500
Brüt tork	Nm	2 407	2 981
Motor emisyonu	ABD EPA Tier 3/CARB MOH 40 CFR 89 yol dışı hareketli makine direktifi, Aşama 3 gerekliliklerini karşılar	ABD EPA Tier 3/CARB MOH 40 CFR 89 yol dışı hareketli makine direktifi, Aşama 3 gerekliliklerini karşılar	ABD EPA Tier 2/CARB MOH 40 CFR 89 ve AB MOH yolda hareketli makine direktifi, Aşama 2 gerekliliklerini karşılar
Elektrik	24 volt negatif topraklı elektrik sistemi. İki adet 12 volt 180 Ah akü. 9 kW (12 hp) elektrikli marş motoru. Boşta çalışma. Entegre voltaj regülatörlü 70 A alternatör.	24 volt negatif topraklı elektrik sistemi. İki adet 12 volt 180 Ah akü. 9 kW (12 hp) elektrikli marş motoru. Boşta çalışma. Entegre voltaj regülatörlü 70 A alternatör.	24 volt negatif topraklı elektrik sistemi. İki adet 12 volt 200 Ah akü. 7,7 kW (10 hp) elektrikli marş motoru. Boşta çalışma. 100 A alternatör.
Rakım - elektronik değer düşürme	m	2 743	1 524
			3 100

Direksiyon Sistemi

Bağımsız hidrostatik direksiyon, kapalı merkez direksiyon valfi, akümülatör ve pistonlu basınç telafi pompası. Akümülatör, motor devrinden bağımsız olarak tekdüze yönlendirme sağlar. Motor gücünün kaybedilmesi durumunda, akümülatör yaklaşık iki tam tur için direksiyon gücü sağlar. Bir düşük basınç gösterge lambası, sistem basıncı 82 bar (1 190 psi) altına düştüğünde uyarır. Direksiyon ISO 5010 ile uyumludur.

	R45D	R60D	R70D
Maksimum lastik direksiyon açısı	°	39	39
SAE dönüş yarıçapı	mm	9 475	9 540
Dönüş etkili yarıçapı	mm	10 500	10 600
			11 200

Akslar

Tam yüzer aks milleri ile ağır hizmet tipi aks, tek redüksiyonlu helezon konik dişli diferansiyel ve her tekerlekte planet redüksiyon

	R45D	R60D	R70D
Standart			
Diferansiyel oranı	3,15:1	3,73:1	3,73:1
Planet redüksiyon	5,66:1	5,80:1	5,80:1
Toplam güç aktarma organları redüksiyonu	17,83:1	21,63:1	21,63:1

Şasi

Tam kutu profil şasi kızakları, entegre ön tampon, kapalı çevrim çapraz eleman ve 290 MPa akma mukavemetli çelikten tork boruları. Çapraz eleman bağlantıları 655 Mpa (95 000 lbf/in²) çelik dökümdür.

Gövde

Boylamasına 'V' tipi taban, entegre çapraz kutu profil takviyeler. Gövde egzoz ısıtmalıdır ve dayanıklı darbe sönümleyici takozlar üzerinde yer alır. Gövde taban aşınma yüzeyi: Yüksek sertlikli Hardox (360-440 BHN) aşınmaya dayanıklı çelik, 1 000 MPa (145 000 lbf/in²) akma mukavemeti

	R45D	R60D	R70D
Plaka kalınlığı			
Zemin	mm	19	19
Yanlar	mm	10	10
Ön	mm	10	10
Gövde hacmi			
Silme	m ³	19,6	19,6
Yığılı 2:1 (SAE)	m ³	26	35
			41,5

Lastikler ve jantlar

	R45D	R60D	R70D
Lastik tipi	21-35	24-35	24-35
Jantlar	15	17	17

İdeal lastik seçimi ve mevcut + - km/h (ton-mil/h) kapasitesi için lastik üreticilerine danışın

Güç aktarma organları

	R45D	R60D	R70D
Şanzıman	Allison 5620 ORS	Allison 6620 ORS	Allison 6620 ORS
Montaj	Entegre tork konvertörü, hidrolik retarder ve planet dişliler ile kolay erişim için şasinin ortasında yer alır. Softshift özelliği ile otomatik elektronik kontrol. Tüm hız aralıklarında otomatik kilitleme.	Entegre tork konvertörü, hidrolik retarder ve planet dişliler ile kolay erişim için şasinin ortasında yer alır. Softshift özelliği ile otomatik elektronik kontrol. Tüm hız aralıklarında otomatik kilitleme.	Entegre tork konvertörü, hidrolik retarder ve planet dişliler ile kolay erişim için şasinin ortasında yer alır. Softshift özelliği ile otomatik elektronik kontrol. Tüm hız aralıklarında otomatik kilitleme.
Elektronik kontrol	CEC2	CEC2	CEC2
Maksimum hız, ileri/geri			
1. vites	km/h	11,3 / 7,1	9,5 / 7,4
2. vites	km/h	16,8 / 12,9	14,2 / 11,0
3. vites	km/h	22,4	18,9
4. vites	km/h	33,4	28,2
5. vites	km/h	45,2	38,1
6. vites	km/h	65	57

Süspansiyon

Ön: Kapalı, değişken oranlı, azot/yağ silindirli Volvo üretimi kingpin dayama tipi bağımsız ön tekerlek süspansiyonu.
Arka: Volvo değişken oranlı, azot/yağ silindirli, A şasi bağlantılı ve yanar denge barı.

	R45D	R60D	R70D
Maksimum ön dayama stroku	mm	251	235
Maksimum arka dayama stroku	mm	192	193
Maksimum arka aks salınımı	°	6,5	7,5

Fren sistemi

Tamamen hidrolik fren sistemi kontrolü. Şanzımana monte pistonlu basınç telafi pompası, frenler ve direksiyon için hidrolik basıncı sağlar. Ön ve arka için bağımsız devreler. Her devre hızlı fren tepkisi ve acil durum beslemesi için bir azot/hidrolik akümülatörüne sahiptir.
Park: Arka frenler yay yüküyle diske uygulanır, piston ile hidrolik olarak ayrılır.
İkincil: Park düğmesi solenoid kontrolü servis ve park frenlerini uygular. Motor durdurulduğunda otomatik olarak uygulanır. Frenler ISO 3450 ile uyumludur.
Retarder: Arka disk frenler için kol ile kontrol veya şanzımanda hidrolik retarder.

	R45D	R60D	R70D
Ön fren tipi	Kuru disk	Kuru disk	Kuru disk
Ön fren çapı	mm	660	710
Ön fren balatası alanı	cm ²	1 395	2 788
Arka fren tipi	Volvo cebri yağ soğutmalı, çoklu disk	Volvo cebri yağ soğutmalı, çoklu disk	Volvo cebri yağ soğutmalı, çoklu disk
Arka fren balatası alanı	cm ²	38 310	47 151
			67 390

Kaldırma

Şasi kızakları arasında iki gövde kaldırma silindiri yer alır.
Silindirler iki kademelidir, ikinci kademede güç kesilir. Şasiye yüzdürme ve merkez üstü tepme kontrolü.

	R45D	R60D	R70D
Sistem tahliye basıncı	MPa	19	16
Pompa çıkış debisi	l/dk	227	227
@	d/dk	2 100	2 100
Gövde kaldırma süresi	s	13	16,4
Gövde indirme süresi	s	9	16,3
			11,5

Dolum Kapasiteleri

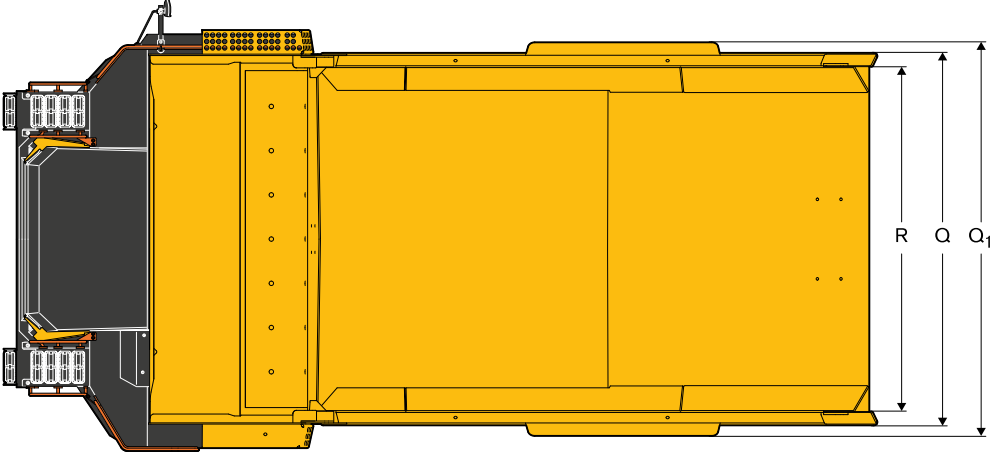
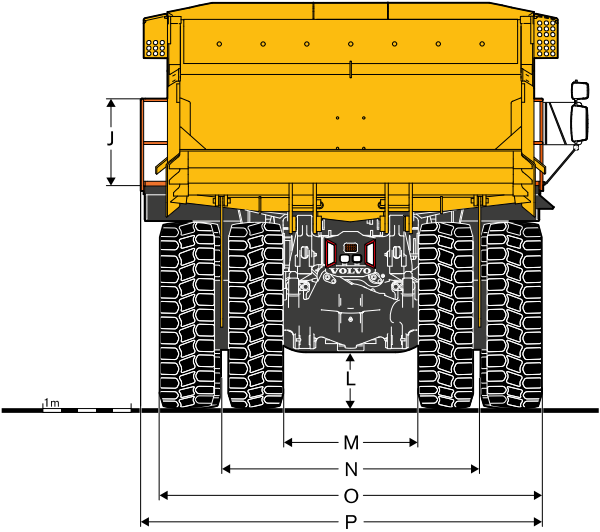
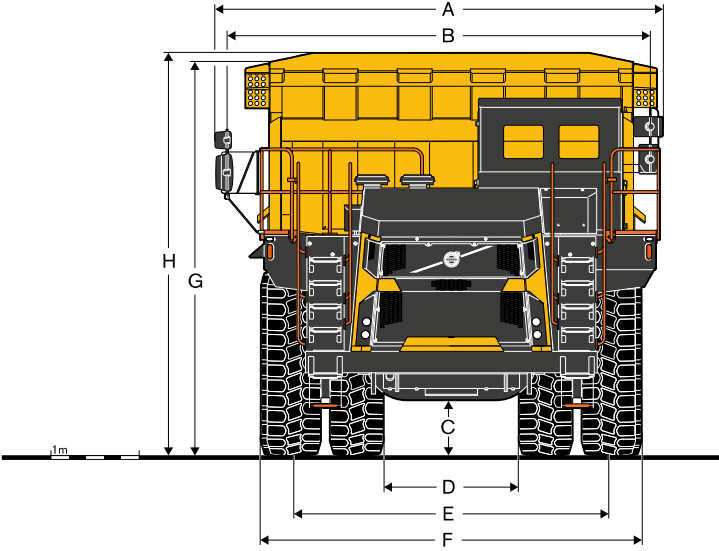
	R45D	R60D	R70D
Motor bloğu ve filtreler	l	60	60
Şanzıman ve filtreler	l	76	92
Soğutma sistemi	l	126	136
Yakıt deposu	l	606	606
Direksiyon hidrolik deposu	l	68	68
Direksiyon hidrolik sistemi (toplam)	l	92	92
Gövde hidrolik tankı	l	250	250
Gövde hidrolik ve fren soğutma sistemi (toplam)	l	385	385
Planetler (toplam)	l	56	56
Diferansiyel	l	60	60
Ön sürüş dayaması (her biri)	l	14	14
Arka sürüş dayaması (her biri)	l	17	17
Kuyruk mili	l	4	4

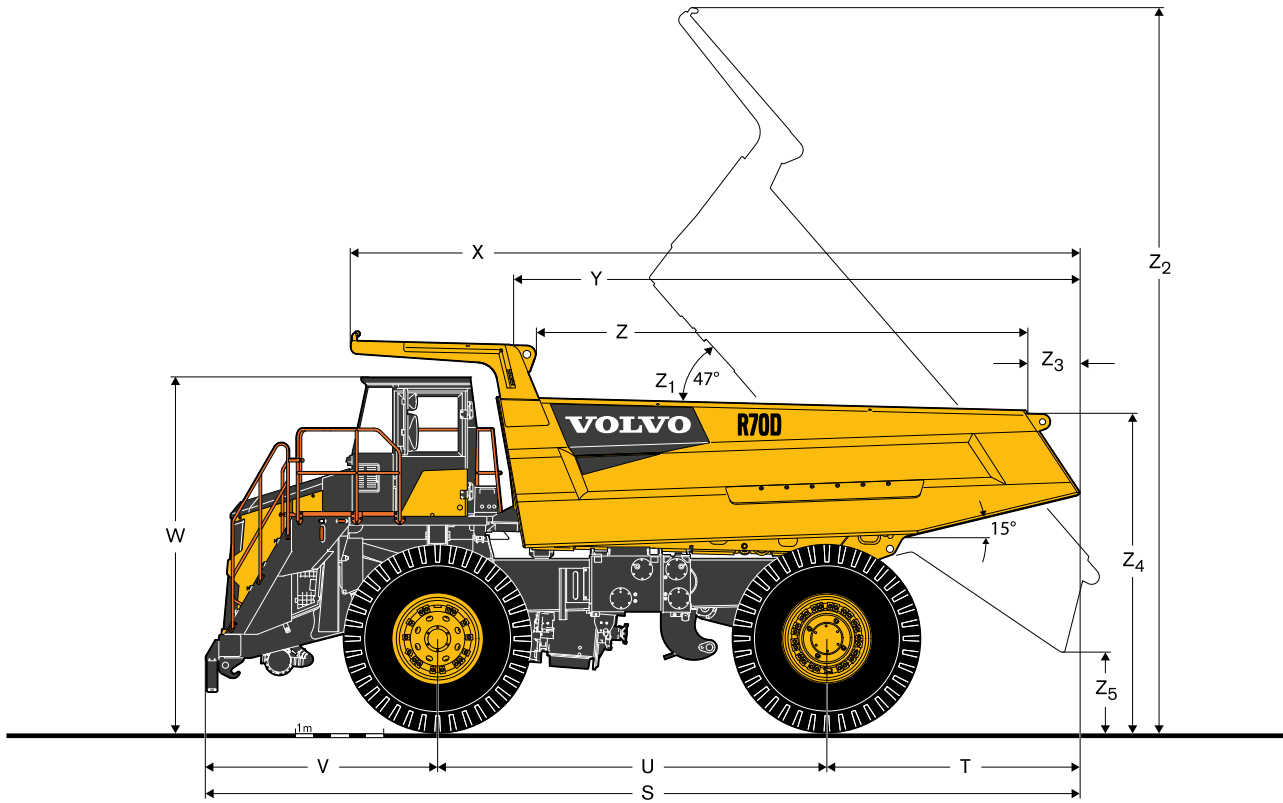
Ağırlıklar

	R45D	R60D	R70D
Vinç ile şasi	kg	27 835	30 600
Gövde standart	kg	9 300	10 650
Net ağırlık	kg	36 435	42 048
Maksimum yük	kg	41 000	54 500
Maksimum brüt ağırlık*	kg	77 435	96 548
Ağırlık dağılımı (akslar)		Ön, arka.	Ön, arka.
—Boş	%	49 / 51	48 / 52
—Yüklü	%	34 / 66	34 / 66

*Opsiyonel donanımlar, dolu yakıt deposu ve hedef yük ile hedef brüt araç ağırlığı.

Teknik özellikler





BOYUTLAR

	Birim	R45D	R60D	R70D
A	mm	4 630	4 980	5 290
B	mm	4 370	4 630	4 940
C	mm	585	660	685
D	mm	2 665	2 580	2 970
E	mm	3 325	3 320	3 660
F	mm	3 985	4 060	4 420
G	mm	4 135	-	-
H	mm	4 245	4 440	4 570
I	mm	4 520	4 820	-
J	mm	1 195	1 425	1 536
K	mm	810	950	1 080
L	mm	450	600	600
M	mm	1 520	1 380	1 500
N	mm	2 710	2 900	2 995
O	mm	4 000	4 450	4 445
P	mm	4 240	-	-
Q	mm	3 800	4 270	4 280
Q+1	mm	4 060	4 470	4 940
R	mm	3 530	3 950	3 940
S	mm	8 700	9 130	9 905
T	mm	2 410	2 600	2 945
U	mm	3 940	4 170	4 470
V	mm	2 350	2 360	2 490
W	mm	3 855	3 970	4 190
X	mm	7 417	7 750	8 380
Y	mm	5 485	6 000	6 580
Z	mm	4 700	5 050	6 200
Z+1	°	58	58	58
Z+2	mm	7 645	8 050	8 380
Z+3	mm	430	500	-
Z+4	mm	3 425	3 680	3 785
Z+5	mm	585	580	460

Donanım

STANDART DONANIMLAR

	R45D	R60D	R70D
Motor			
Şarj havası soğutucu	•	•	•
Hava filtresi	•	•	•
Doğrudan tahrikli fan	•	•	•
Yakıt filtresi/su ayırıcı	•	•	•
Karter koruması	•	•	•
Operatör ortamı			
2 kapı lambası	•	•	•
Klima	•	•	•
Gövde kaldırma kontrolü, servo destekli	•	•	•
CD/radyo çalar	•	•	•
Bardaklık	•	•	•
FOPS koruma, ISO 3449/SAE J231	•	•	•
Isıtıcı/buğu giderici	•	•	•
Korna	•	•	•
Isıya ve sese karşı yalıtım	•	•	•
Kabin lambası	•	•	•
Aynalar	•	•	•
Elektrik portu, 24 V ve 12 V	•	•	•
Elektrikli cam (sol taraf)	•	•	•
360 derece kamera görüş sistemi	•	•	•
ROPS koruma (gövde kabin koruması), ISO 3471/SAE J1040	•	•	•
Koltuk, operatör, havalı süspansiyon	•	•	•
Emniyet kemeri, operatör, 4 noktadan bağlantılı	•	•	•
Koltuk, eğitmen	•	•	•
Direksiyon, dolgulu ve eğimli	•	•	•
Saklama bölmesi	•	•	•
Güneşlik	•	•	•
Hafif boyalı cam	•	•	•
Silecek ve yıkayıcı, ön cam	•	•	•
Göstergeler	•	•	•
Soğutma suyu sıcaklığı	•	•	•
Motor yağı basıncı	•	•	•
Yakıt seviyesi	•	•	•
Saat sayacı	•	•	•
Kilometre sayacı	•	•	•
Hız göstergesi	•	•	•
Takometre	•	•	•
Şanzıman yağı sıcaklığı	•	•	•
Uyan gösterge lambaları			
Hava temizleyici tıkanması	•	•	•
Hava temizleyici tıkanma göstergesi	•	•	•
Alternatör şarjı	•	•	•
Gövde yukan	•	•	•
Fren soğutma yağı sıcaklığı, yüksek	•	•	•
Frenler ön, düşük basınç	•	•	•
Frenler arka, düşük basınç	•	•	•
Yön göstergesi	•	•	•
Motor kontrol	•	•	•
Motor soğutma suyu seviyesi	•	•	•
Motor soğutma suyu sıcaklığı	•	•	•
Motor bakımı	•	•	•
Motor yağı basıncı	•	•	•
Aşın motor devri	•	•	•
Motor durdurma	•	•	•
Uzun far	•	•	•
Konverter içi	•	•	•
Park freni	•	•	•
Retarder aktif	•	•	•
Direksiyon ve fren deposu, düşük yağ seviyesi	•	•	•
Direksiyon filtresi tıkanması	•	•	•
Direksiyon, düşük basınç	•	•	•
Şanzıman kontrol	•	•	•
Şanzıman yağ filtresi tıkanması	•	•	•
Şanzıman yağı sıcaklığı, yüksek	•	•	•

STANDART DONANIMLAR

	R45D	R60D	R70D
Sesli alarmlar			
Frenler ön, düşük basınç	•	•	•
Frenler arka, düşük basınç	•	•	•
Direksiyon, düşük basınç	•	•	•
Elektrik sistemi			
Alternatör, 70 A	•	•	•
Alternatör, 100 A	-	•	•
Aküler, 2 x 12 V, 180 Ah	•	•	•
Aküler, 2 x 12 V, 200 Ah	-	•	•
Akü ayırma şalteri, elektrikli	•	•	•
Sinyal lambaları ve dörtlü flaşör	•	•	•
Farlar	•	•	•
Kabin içi teşhis, motor/şanzıman	•	•	•
Geri hareket alarmı/geri hareket lambası	•	•	•
Yan, arka, stop lambaları (LED)	•	•	•
Şanzıman			
Gövde yukan geri hareket kilidi	•	•	•
Gövde yukan vites sınırlayıcı	•	•	•
Vites düşürme sınırlayıcı	•	•	•
Filtre tıkanması vites sınırlayıcı	•	•	•
Hidrolik retarder	•	•	•
Boşta çalışma kilidi	•	•	•
Güç ve ekonomi modu seçimi	•	•	-
Vites enerji yönetimi	•	-	•
Bayımla kontrolü ve güvenli hareket seçimi	•	•	-
Karter koruması	•	-	•
Fren sistemi			
Fren retarderi (arka)	•	•	•
Ön kuru disk frenler	•	•	•
Hidrolik çalışma	•	•	•
Çift devre			
OCDB yağ soğutucu	•	•	•
Yağ soğutmalı çok diskli (arka)	•	•	•
Arka fren paketine entegre park freni	•	•	•
Gövde			
Gövde aşağı göstergesi	•	•	•
Egzoz ısıtmalı	•	•	•
Çamurluklar	•	•	•
Operatör koruması, sol	•	•	•
Operatör koruması, sağ	-	•	•
Kaya atıcılar	•	•	•
Emniyet kilit pimleri	•	•	•
Lastik korumaları	•	•	•
Diğerleri			
Teşhis basınç test noktaları	•	•	•
Egzoz susturucu	•	•	•
Çamurluklarda tutamaklar	•	•	•
Çekme noktaları, ön ve arka	•	•	•

OPSIYONEL DONANIMLAR			
	R45D	R60D	R70D
Motor			
Hızlı yakıt	•	•	–
Sıralı yakıt ısıtıcı	•	•	•
Operatör ortamı			
Aynalar, ısıtmalı/elektrikli ayarlama	•	•	•
Güç aktarma organları			
Diferansiyel, çekiş sapma	•	•	•
Elektrik sistemi			
Alternatör 100 A	•	•	•
Yardımcı takviye ile çalıştırma portu	•	•	•
Tepe lambası, turuncu, kabine monte	•	•	•
Servis lambası kiti	•	•	•
Yer seviyesi izolasyon anahtar	•	•	•
Çalışma lambası kiti	•	•	•

OPSIYONEL DONANIMLAR			
	R45D	R60D	R70D
Gövde			
Gövde kaplama plakaları	•	•	•
İstek üzerine gövde yan uzatmaları	•	•	•
Arka kapak	•	•	•
Gövde dökülme koruması	•	•	•
Araç Üstü Tartma sistemi	•	•	•
Bakım			
Otomatik yağlama sistemi	•	•	•
Hızlı yağ tahliye kiti	•	•	•
Yangın söndürme sistemi	•	•	•
-40°C soğuk iklim koruması	•	•	•

Her ürün, her pazarda sunulmamaktadır. Sürekli geliştirme politikamız çerçevesinde teknik özelliklerde ve tasarımda önceden haber vermeden değişiklik yapma hakkımız saklıdır. Resimler, standart makine versiyonunda yer almayan, opsiyonel özellikler içerebilir.



VOLVO

Volvo Construction Equipment

www.volvoce.com