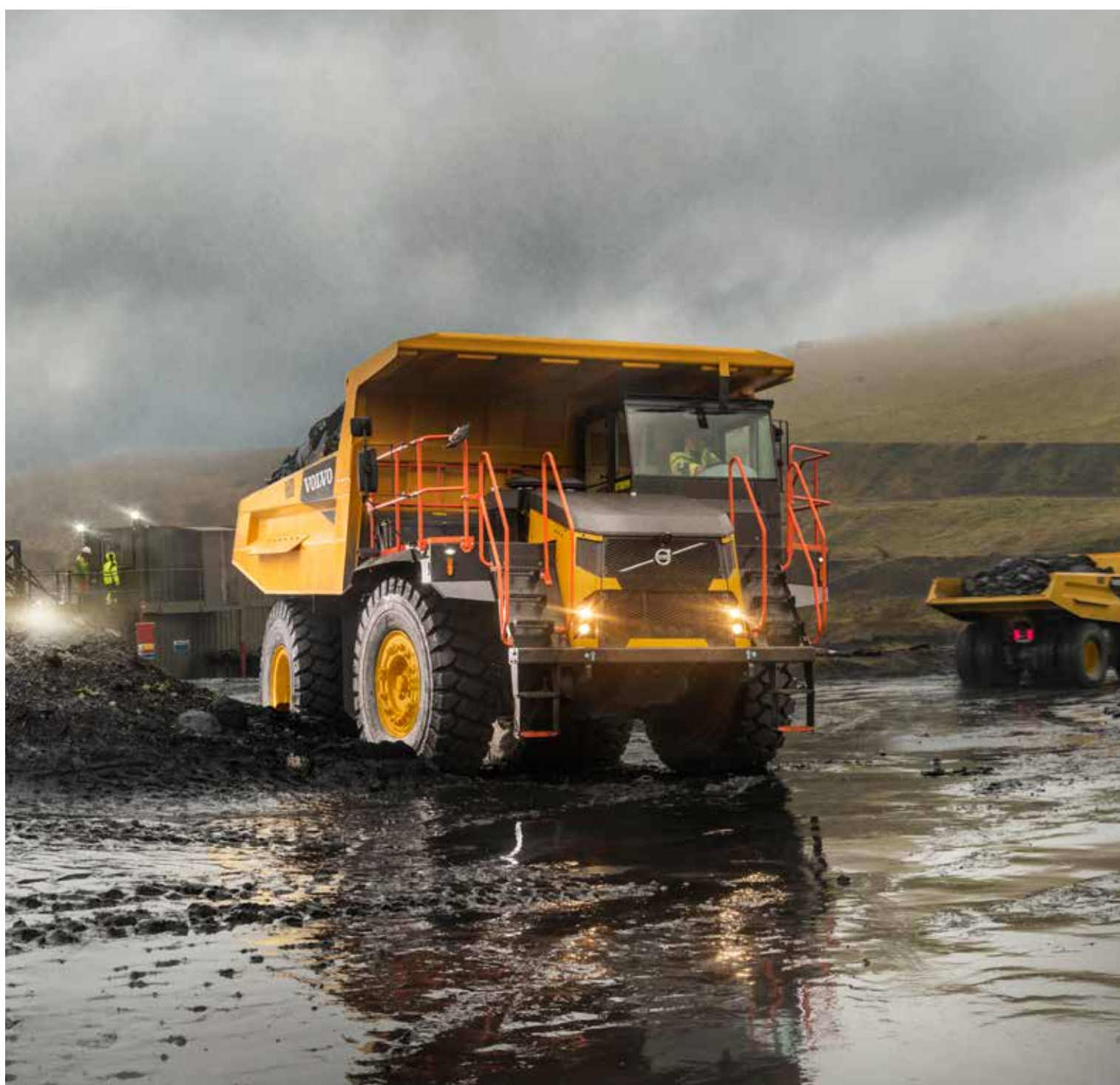




Volvo Construction Equipment

R45D, R60D, R70D

Tombereaux rigides Volvo 40,8 - 65,0 t 600 - 780 cv



La passion de la performance

Chez Volvo Construction Equipment, nous ne nous contentons pas de construire d'excellentes machines. Nous avons à cœur de développer des produits et des services qui décupleront votre productivité. Réduire vos coûts et accroître vos profits fait partie de nos objectifs prioritaires. Membre du groupe Volvo, nous nous passionnons pour les solutions innovantes qui vous permettront de travailler plus – avec moins d'efforts.

Vous offrir plus de rentabilité

« Faire plus avec moins » est une marque distinctive de Volvo Construction Equipment. Nous allions depuis toujours productivité élevée avec longévité, basse consommation et facilité d'utilisation. En matière de réduction des coûts d'exploitation, Volvo se place très loin devant.

Répondre à vos besoins

Une grande part de notre travail de Recherche & Développement consiste à créer des solutions spécifiques aux problèmes particuliers de différentes applications professionnelles. L'innovation implique souvent de la haute technologie mais ce n'est pas une obligation. Quelques-unes de nos meilleures idées sont très simples parce qu'elles sont basées sur une compréhension claire et profonde du travail quotidien de nos clients.



180 ans d'expérience

Au fil des années, Volvo a produit des solutions qui ont révolutionné la manière de travailler avec des engins de chantier. Volvo, plus qu'aucune autre marque, est synonyme de sécurité. Protéger l'opérateur ainsi que ceux qui travaillent à proximité de la machine et minimiser notre impact sur l'environnement sont des valeurs traditionnelles qui régissent plus que jamais la conception de nos produits.

Nous sommes à vos côtés

Volvo se distingue par l'excellence de son assistance et la compétence de ses collaborateurs. Et comme nous sommes une entreprise véritablement mondiale, nous nous tenons en permanence à la disposition de nos clients pour leur fournir une assistance rapide et efficace où qu'ils se trouvent.

La performance est notre passion.



Volvo Trucks



Renault Trucks



Mack Trucks



UD Trucks



Volvo Buses



Volvo Construction Equipment



Volvo Penta



Volvo Financial Services

Faites baisser vos coûts

Tirez le meilleur profit de votre investissement à long terme. Chez Volvo, nous nous engageons à réduire vos dépenses d'exploitation. C'est pourquoi nous avons conçu nos tombereaux rigides de manière à réduire la consommation de carburant et à optimiser la disponibilité de la machine. Réduisez vos dépenses d'exploitation avec les tombereaux rigides de la série D, vos partenaires pour l'exploitation des mines et des carrières.

Rapports sélectionnables

Maintenez des performances élevées et des coûts bas grâce aux rapports de vitesses intégrés. Choisissez manuellement le meilleur mode pour la tâche en sélectionnant Power ou Economy. S'adaptant aux changements de charges et aux conditions du chantier, le système de diagrammes de vitesses sélectionnables garantit des passages de vitesse sans heurts et homogènes, ainsi qu'une consommation de carburant faible.



Une répartition optimale du poids

Allez plus loin avec les tombereaux rigides, dotés d'une boîte de vitesses centrale pour une répartition optimale du poids de la machine. Avec un centre de gravité bas, les machines sont bien équilibrées et répartissent équitablement tous les impacts de charge et les contraintes structurelles sur les pneus. Il en résulte une longévité exceptionnelle de la machine et une réduction considérable des dépenses d'exploitation. Laissez Volvo trouver le bon équilibre.



La clé d'une diminution des coûts d'exploitation

Réduisez vos dépenses d'exploitation avec des composants durables. Pour garantir à votre machine des performances durables, tous les composants subissent des essais rigoureux dans des conditions extrêmes. Travaillez plus longtemps avec des composants Volvo éprouvés, conçus pour résister durablement à l'épreuve du temps.

Conçus pour la longévité

Préservez votre investissement grâce à des composants améliorant le temps de fonctionnement, tels que le ralentisseur de boîte de vitesses. Cette fonction standard réduit la vitesse de la machine, éliminant le recours inutile aux freins de service. Par conséquent, la durée de vie du système de freinage primaire est prolongée, améliorant la disponibilité globale de la machine.





FAITES ENCORE PLUS TOUT EN CONSOMMANT MOINS DE CARBURANT

Réduisez votre principale dépense d'exploitation grâce à la technologie éprouvée intégrée aux tombereaux de la série D. L'intégration électronique entre le moteur et la boîte de vitesses garantit des performances élevées du groupe motopropulseur, offrant un passage de vitesse sans heurts et un mouvement constant. Pour réduire les pertes de puissance dans le groupe motopropulseur, le système hydraulique assujéti à la charge fournit un débit hydraulique au moment opportun.



PLUS FORT, PLUS VITE

Faites grimper vos profits avec les tombereaux de la série D, conçus pour déplacer les matériaux plus vite et plus efficacement. Combinant un rapport puissance-poids compétitif, un entraînement performant et une répartition optimale du poids, les tombereaux ultra-résistants réduisent les temps de cycle.

Excellentes performances

Comptez sur Volvo pour que le travail soit fait. Les tout nouveaux tombereaux rigides de la série D sont nés pour être performants. Les machines parfaitement équilibrées transportent davantage de tonnes par heure grâce à une combinaison gagnante entre puissance, force de traction supérieure et systèmes améliorant la productivité. Atteignez plus rapidement vos objectifs de production et augmentez la rentabilité de votre entreprise avec Volvo.

Une charge utile optimisée

Rien n'arrête les tombereaux rigides de la série D de Volvo. Les tombereaux ultra-résistants garantissent une retenue optimale de la charge et sont équipés d'une benne chauffée par les gaz d'échappement afin de réduire l'agrégation des matériaux. Grâce à leur benne robuste, construite en acier résistant aux chocs et à l'abrasion, les tombereaux de la série D atteignent une production par heure de service maximale, afin que vous en fassiez plus et gagniez plus.



Relevez tous les défis

Aucun terrain n'est trop encaissé ou trop raide pour les tombereaux rigides de la série D, qui offrent un effort de traction impressionnant dû à la conception et la configuration du groupe motopropulseur. En augmentant le couple sur l'essieu arrière à faible rapport, le convertisseur de couple haute capacité fournit des niveaux élevés d'effort à la jante afin que vous puissiez graver les pentes sans effort.



Aucun compromis en matière de confort

Chez Volvo, nous pensons qu'un conducteur confortablement installé est un conducteur heureux. C'est pourquoi nous avons doté la cabine Volvo de fonctions pratiques et réactives. L'accumulateur de direction fournit une direction uniforme, quel que soit le régime moteur. Personnalisez votre habitacle à l'aide de la fonction HVAC et travaillez en toute confiance grâce à des commandes d'éclairage toujours à portée de main.



Systèmes intelligents

Améliorez votre productivité grâce à de nombreux systèmes intelligents conçus par des experts, pour optimiser l'efficacité sur site tout en réduisant au minimum vos dépenses d'exploitation. Pour augmenter la productivité de vos projets actuels et futurs, utilisez la simulation de site Volvo, qui fournit de précieuses informations sur vos machines, les choix de la flotte et la configuration du chantier.



Une excellente protection pour l'opérateur et le chantier

Même si elles sont conçues pour travailler dur, toutes les machines Volvo disposent de fonctions conçues pour rendre le travail plus sûr et plus facile. Les tombereaux rigides de la série D n'échappent à la règle. Dotés d'un intérieur sûr, les tombereaux rigides sont équipés d'un auvent monté en usine certifié ROPS, d'une excellente visibilité et d'un accès illimité à tous les points d'entretien essentiels. La sécurité est intégrée dans chaque aspect des tout nouveaux tombereaux et vous pouvez être sûr que vous et votre équipe êtes à l'abri.

La sécurité est primordiale

Protégez-vous et protégez votre équipe grâce à un large éventail de systèmes de sécurité. L'inhibiteur de vérin de benne, par exemple, évite que la benne de vitesses passe au rapport supérieur, tandis que la protection de surrégime moteur disponible en option ralentit automatiquement la machine jusqu'à ses limites de fonctionnement sûr. Les autres fonctions incluent l'inhibiteur de côte au point mort en option, qui protège le tombereau en descente, ainsi que les systèmes de freinage et de direction secondaire à sécurité intrinsèque.



Système de freinage efficace et réactif

Découvrez un transport rapide et sûr grâce au ralentisseur de boîte de vitesses ou de frein. Cette fonction standard vous permet de mieux contrôler votre tombereau rigide dans les montées ou les descentes. Lorsque vous travaillez dans une pente ou ralentissez avant un croisement, le système peut être activé instantanément, pour une productivité élevée et un niveau de sécurité de première qualité. Sous le soleil ou sous la pluie, les tombereaux rigides de la série D ne connaissent aucune limite.



Accès total

Lors de l'utilisation ou de l'entretien de vos tombereaux rigides, profitez d'un accès sûr, simple et direct à la machine, à l'aide des marches antidérapantes et des passerelles sécurisées. Depuis la large plate-forme ou le sol, vous pouvez réaliser les principaux travaux d'entretien en toute sécurité. Pour davantage de protection et de tranquillité d'esprit, utilisez les verrouillages de sécurité intégrale pour isoler le système de la machine.



La sécurité en temps réel

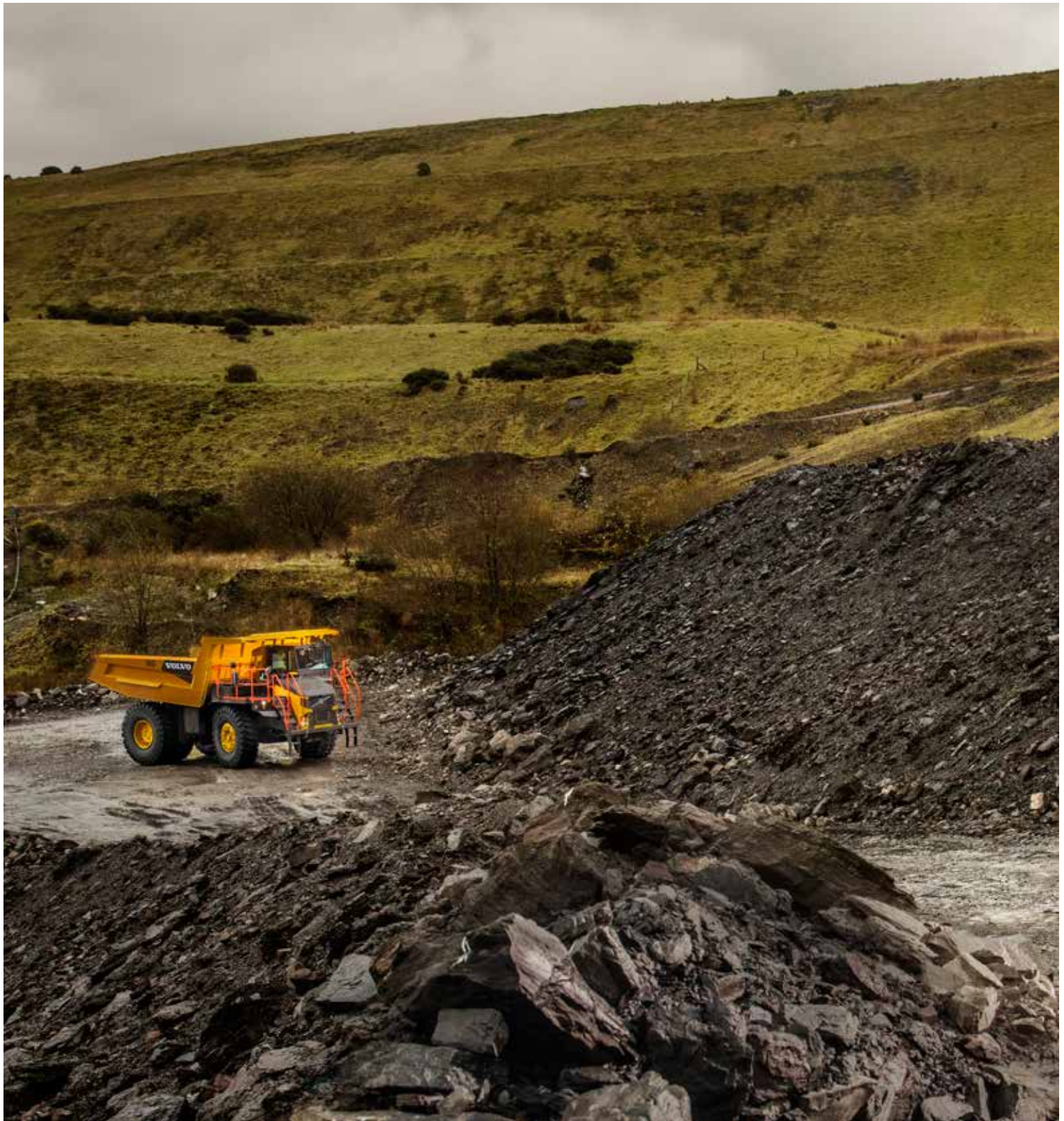
Restez informé à tout moment de l'activité sur le chantier grâce à de nombreux avertissements visuels et sonores, communiqués via le tableau de bord. Les principales alertes de la machine incluent les défauts du moteur, une pression basse, la température et le fonctionnement hors des paramètres sûrs.





UN INTÉRIEUR SÛR

Dans la cabine Volvo certifiée FOPS, dotée d'un auvent ROPS, vous êtes en sécurité. Mais ce n'est pas tout. À l'intérieur de la cabine, profitez de nombreux détails améliorant la visibilité, dont le siège conducteur, situé sur la gauche de la cabine deux places, et Volvo Smart View. La fonction standard combine trois caméras extérieures pour créer une vue plongeante de la machine, affichée sur l'écran embarqué.



CONSTRUIT POUR DURER

Répondez aux exigences des chantiers difficiles grâce aux tombereaux rigides de la série D qui ont prouvé qu'ils offraient des performances durables. Le châssis est doté d'une résistance structurelle bien supérieure à celle des normes de l'industrie. Solides et robustes, les tombereaux sont conçus pour un temps de fonctionnement optimal, avec un accès aux points d'entretien rapide et facile grâce à une conception simple.

Optimisez votre temps de travail

Prolongez votre temps de fonctionnement grâce à la solidité et la fiabilité des tombereaux rigides de la série D. Grâce à la simplicité de sa conception, la machine répond durablement aux exigences des chantiers les plus difficiles. Construite à partir des meilleurs composants de l'industrie et s'appuyant sur le réseau exclusif de concessionnaires Volvo, la nouvelle génération de tombereaux rigides a démontré qu'elle atteignait des temps de fonctionnement incomparables.

Un travail presque ininterrompu

Non seulement la facilité d'accès améliore la sécurité, mais elle augmente aussi le temps de fonctionnement de la machine. Pour simplifier les entretiens, tous les points de contrôle essentiels sont judicieusement regroupés et facilement accessibles avec un minimum d'outils. Grâce à sa position centrale, la boîte de vitesses est aisément accessible sans démonter d'autres composants. Les données de diagnostic accessibles depuis la cabine permettent d'effectuer une analyse et de trouver des solutions rapidement via le tableau de bord convivial.



Toujours à vos côtés

Grâce à son réseau mondial de concessionnaires, Volvo est prêt à vous aider chaque fois que vous en avez besoin. Volvo offre un grand nombre de services, une connaissance du niveau local et une expérience de l'activité minière au niveau mondial, y compris une excellente disponibilité des pièces. Consultez votre concessionnaire Volvo pour plus d'informations concernant les solutions favorisant la disponibilité, telles que les contrats d'entretien Volvo et les garanties étendues.



Une conception robuste

Comptez sur les tombereaux rigides de la série D pour maintenir des performances maximales grâce à un ensemble de composants durables. Quel que soit l'état du terrain, le châssis haute résistance a démontré qu'il absorbait les chocs et vibrations habituels sur la route et pendant le chargement. En parallèle, le système hydraulique est protégé afin de ne pas être contaminé par l'environnement.



Une protection à toute épreuve

Quand une machine doit continuer à travailler dans les conditions les plus éprouvantes, chacun de ses composants doit être parfaitement protégé. Grâce au système de détarage de protection du moteur, vous pouvez dire adieu aux immobilisations imprévues des machines. Si le moteur entre dans une plage de fonctionnement dangereuse, le système de commande du moteur envoie un signal qui alerte le conducteur via un témoin lumineux d'avertissement sur l'afficheur. Si les avertissements sont ignorés, le moteur passe automatiquement en mode sécurisé et réduit sa puissance pour empêcher l'utilisation. Les autres fonctions de protection des composants incluent les températures élevées, les sorties de pédale d'accélérateur et le niveau bas de liquide de refroidissement.

De près et en détail

PLUS FORT, PLUS VITE

Combinant puissance, entraînement performant et répartition optimale du poids, nos tombereaux rigident réduisent les temps de cycle.

Aucun compromis sur le confort

Travaillez confortablement et plus efficacement à bord de la cabine Volvo, équipée d'un système de chauffage/climatisation, d'un accumulateur de direction réactif et de commandes conviviales.

Protection maximale

Allongez la durée de vie des composants grâce au système de détarage de protection du moteur.

Entretien simplifié

Simplifiez l'entretien grâce aux principaux points de contrôle regroupés, une transmission montée en position centrale et un tableau de bord opérateur convivial.

GAGNEZ EN PRODUCTIVITÉ TOUT EN CONSOMMANT MOINS

Réduisez votre principal coût d'exploitation grâce à l'intégration électronique entre le moteur et la transmission, et le système hydraulique.

Système de freinage sûr et réactif

Découvrez un transport rapide et sûr grâce à la transmission standard et le ralentisseur de freinage, qui garantissent un contrôle total lors des déplacements en forte pente.



UNE SÉCURITÉ RENFORCÉE, DE L'INTÉRIEUR COMME DE L'EXTÉRIEUR

Restez protégé dans la cabine Volvo certifiée FOPS, et profitez d'équipements améliorant la visibilité, tel que le système Volvo Smart View.

CONSTRUIT POUR DURER

Profitez de performances durables et d'une disponibilité maximale grâce à la conception simple et robuste du R100E.

Une charge utile optimisée

Profitez d'une retenue optimale de la charge avec les tombereaux de la série D, équipés d'une benne chauffée par les gaz d'échappement afin de réduire l'agrégation des matériaux.

Des dépenses d'exploitations réduites

Réduisez vos coûts d'exploitation avec des composants Volvo éprouvés, conçus pour résister durablement à l'épreuve du temps.

Aucune pente n'est trop raide

Faites face aux conditions et aux dénivelés des chantiers les plus éprouvants grâce à la force de traction impressionnante que développe la chaîne cinématique entièrement intégrée du R100E.

Diagrammes de vitesses sélectionnables

Travaillez mieux grâce aux deux programmes de gestion de boîte de vitesses qui s'adaptent automatiquement à la charge transportée : puissance et économies.

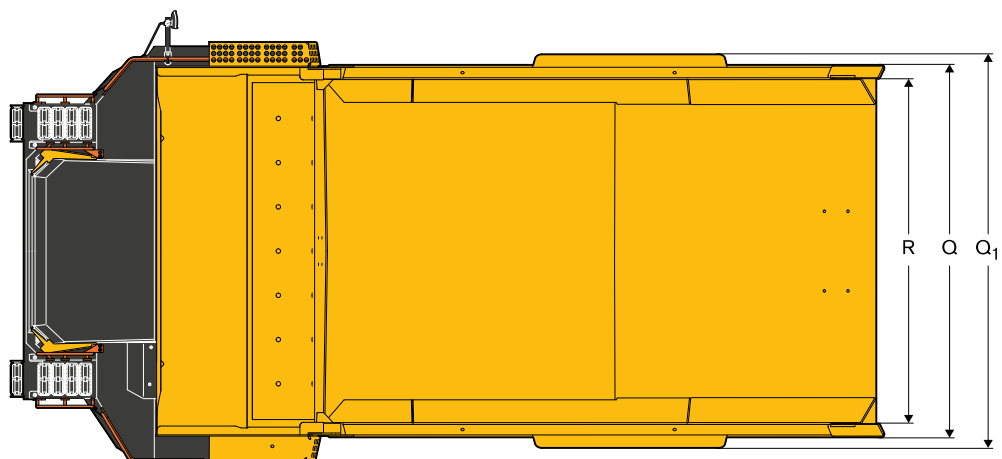
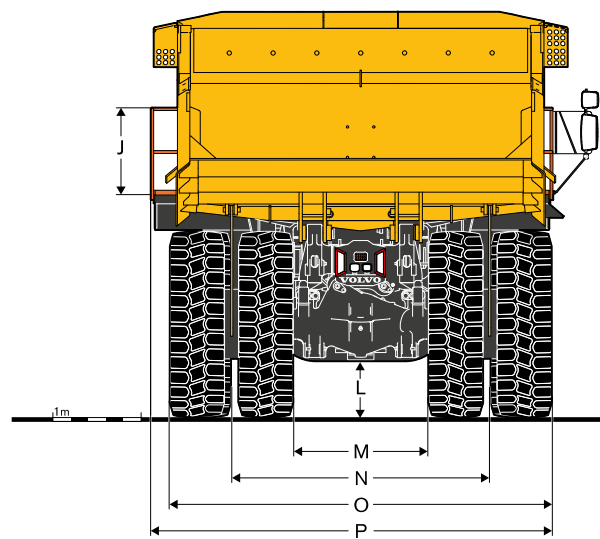
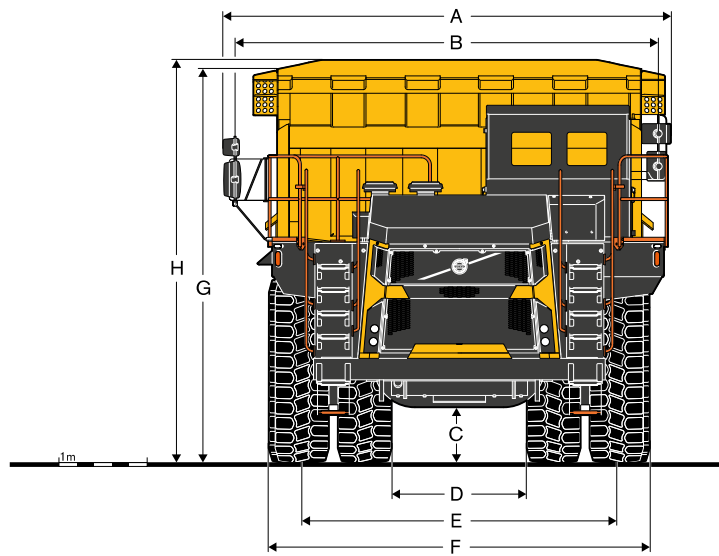


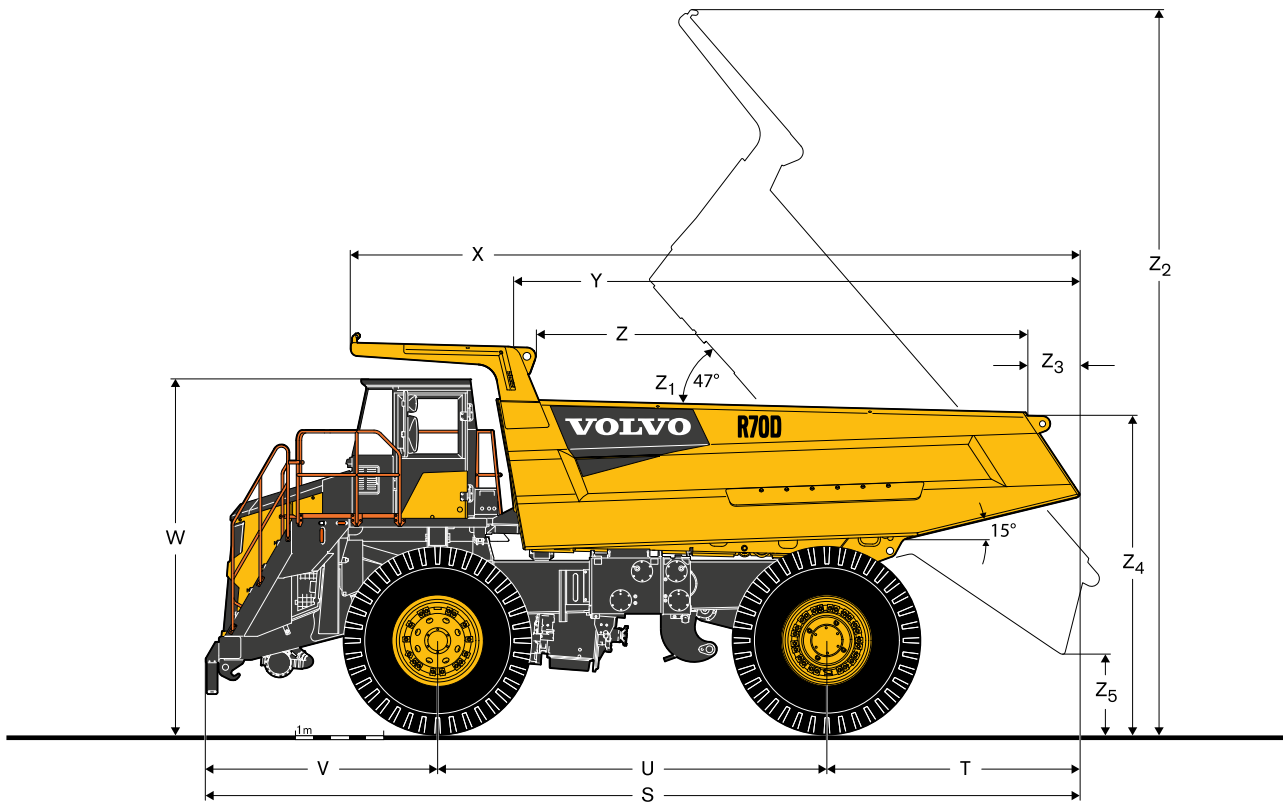
Volvo R45D, R60D, R70D en détail

Moteur			
	R45D	R60D	R70D
Modèle	Cummins QSK19-C525	Cummins QSK19-C700	MTU-2000TA
Type	Moteur diesel quatre temps, certifié peu polluant, rampe d'injection commune à haute pression, injection directe, refroidissement liquide, turbocompressé et refroidisseur de l'air d'admission.	Moteur diesel quatre temps, certifié peu polluant, rampe d'injection commune à haute pression, injection directe, refroidissement liquide, turbocompressé et refroidisseur de l'air d'admission.	Moteur diesel quatre temps, certifié peu polluant, injection directe, refroidissement liquide, turbocompresseur et refroidisseur de l'air d'admission.
Cylindres / configuration	6 en ligne	6 en ligne	V12
Cylindrée	l 19	19	24
Alésage x course	mm 159 x 159	159 x 159	130 x 150
Puissance max. à	tr/min 2 000	2 000	2 100
Puissance brute (SAE J1995)	kW / Ch 392	522	567
	ch 533	710	771
Puissance nette	kW / Ch 370	481	511
	ch 503	654	695
Couple max. à	tr/min 1 500	1 500	1 350
Couple brut max.	Nm 2 407	2 981	3 323
Normes anti-pollution	Conforme à la directive USA EPA Tier 3 / CARB MOH 40 CFR 89 relatives aux machines mobiles travaillant hors route, Etape 3.	Conforme à la directive USA EPA Tier 3 / CARB MOH 40 CFR 89 relatives aux machines mobiles travaillant hors route, Etape 3.	Conforme aux normes USA EPA Tier 2 / CARB MOH 40 CFR 89 et EU MOH relatives aux machines mobiles travaillant hors route, Etape 2.
Équipement électrique	Système électrique à masse négative 24 volts. Deux batteries 12 volts 180 Ah. Démarreur électrique 9 kW (12 cv). Démarreur au point mort. Alternateur 70 A avec régulateur de tension intégré.	Système électrique à masse négative 24 volts. Deux batteries 12 volts 180 Ah. Démarreur électrique 9 kW (12 cv). Démarreur au point mort. Alternateur 70 A avec régulateur de tension intégré.	Système électrique à masse négative 24 volts. Deux batteries 12 volts 200 Ah. Démarreur électrique 7,7 kW (10 cv). Démarreur au point mort. Alternateur 100 A.
Altitude de limitation électronique	m 2 743	1 524	3 100
Système de direction			
Direction hydrostatique indépendante avec valve de direction à centre fermé, accumulateur et pompe de régulation de pression. L'accumulateur fournit une direction uniforme, quel que soit le régime moteur. En cas de perte de puissance du moteur, l'accumulateur permet d'effectuer environ deux tours de volant de butée à butée. Un témoin de pression basse se déclenche si la pression du système est inférieure à 82 bar. Direction conforme à la norme ISO 5010.			
	R45D	R60D	R70D
Angle de direction max. aux pneus	° 39	39	42
Rayon de braquage SAE	mm 9 475	9 540	9 760
Rayon de dégagement	mm 10 500	10 600	11 200
Ponts			
Essieu renforcé flottant, différentiel à engrenage conique simple réduction et réduction planétaire sur chaque roue			
	R45D	R60D	R70D
Standard			
Ratio du différentiel	3,15:1	3,73:1	3,73:1
Ratio des réducteurs planétaires	5,66:1	5,80:1	5,80:1
Ratio total de la transmission	17,83:1	21,63:1	21,63:1
Châssis			
Longerons caissonnés, pare-chocs avant intégré, traverse de cadre de châssis en boucle fermée et tubes de poussée en acier haute résistance 290 MPa. Connexions traverses de cadre de châssis en acier moulé 655 Mpa (95 000 lbf/in ²).			
Structure			
Plancher en V longitudinal à entretoises caissonnées transversales intégrées. La benne est réchauffée par les gaz d'échappement et repose sur des plaquettes d'absorption très résistantes. Surface d'usure du plancher : Hardox (360-440 BHN) haute dureté résistant à l'abrasion, limite d'élasticité 1 000 MPa (145 000 lbf/in ²)			
	R45D	R60D	R70D
Épaisseur de tôle :			
Floor	mm 19	19	19
Parois latérales	mm 10	10	10
AV	mm 10	10	10
Body volume			
A ras	m ³ 19,6	19,6	29
En dôme 2:1 (SAE)	m ³ 26	35	41,5
Pneumatiques et jantes			
	R45D	R60D	R70D
Type de pneus	21-35	24-35	24-35
Jantes	15	17	17
Consulter le fabricant de pneus pour choisir le type le plus adapté à la capacité réelle (+ - km/h) selon l'application			

Transmission			
	R45D	R60D	R70D
Boîte de vitesses	Allison 5620 ORS	Allison 6620 ORS	Allison 6620 ORS
Ensemble	Montage en position intermédiaire à accès facilité avec convertisseur de couple intégré, ralentisseur hydraulique et engrenages planétaires. Commande électronique automatique avec fonction « Softshift ». Verrouillage automatique du convertisseur dans toutes les gammes de vitesse.	Montage en position intermédiaire à accès facilité avec convertisseur de couple intégré, ralentisseur hydraulique et engrenages planétaires. Commande électronique automatique avec fonction « Softshift ». Verrouillage automatique du convertisseur dans toutes les gammes de vitesse.	Montage en position intermédiaire à accès facilité avec convertisseur de couple intégré, ralentisseur hydraulique et engrenages planétaires. Commande électronique automatique avec fonction « Softshift ». Verrouillage automatique du convertisseur dans toutes les gammes de vitesse.
Régulation électronique	CEC2	CEC2	CEC2
Vitesse de pointe, avant / arrière			
1er rapport	km/h 11,3 / 7,1	9,1 / 6,6	9,5 / 7,4
2ème rapport	km/h 16,8 / 12,9	14,6 / 11,8	14,2 / 11,0
3ème rapport	km/h 22,4	19,5	18,9
4ème rapport	km/h 33,4	29,1	28,2
5ème rapport	km/h 45,2	39,3	38,1
6ème rapport	km/h 65	57,5	57
Suspension			
Avant : suspensions indépendantes montées sur pivot de direction, fabriquées par Volvo, avec vérins indépendants, à course variable, azote/huile. Arrière : suspensions azote/huile à course variable Volvo, fixées sur l'essieu, barre stabilisatrice châssis en A.			
	R45D	R60D	R70D
Débattement max. - Amortisseurs avant	mm 251	251	235
Débattement max. - Amortisseurs arrière	mm 192	192	193
Oscillation max. essieu arrière	° 6,5	6,5	7,5
Système de freinage			
Système de freinage hydraulique. La pompe à piston de régulation de pression montée sur la transmission alimente en pression hydraulique les freins et la direction. Circuits avant et arrière indépendants. Chaque circuit intègre un accumulateur à azote/hydraulique qui emmagasine de l'énergie afin d'assurer un freinage rapide et en cas d'urgence. Frein de stationnement : freins arrière serrés par pistons opposés sur disques, à déclenchement hydraulique. Frein secondaire : électrovanne, bouton de stationnement permettant de serrer les freins de service et de stationnement. Automatiquement activé à l'arrêt du moteur. Freins conformes à la norme ISO 3450. Ralentissement : commande par levier des freins arrière ou ralentisseur hydraulique dans la transmission.			
	R45D	R60D	R70D
Freins avant	Disque sec	Disque sec	Disque sec
Diamètre des disques des freins avant	mm 660	710	710
Surface de contact des freins avant	cm ² 1 395	1 395	2 788
Freins arrière	Multidisque refroidi à l'huile Volvo	Multidisque refroidi à l'huile Volvo	Multidisque refroidi à l'huile Volvo
Surface de contact des freins arrière	cm ² 38 310	47 151	67 390
Système de déversement			
Deux vérins de benne sont montés entre les longerons de cadre de châssis. Vérins à deux étages avec descente de puissance au second étage. Commande de flottement châssis et commande de basculement.			
	R45D	R60D	R70D
Pression de service	Mpa 19	16	19
Débit de la pompe	L/min 227	227	365
à	tr/min 2 100	2 100	2 100
Levage de la benne	s 13	16,4	13
Abaissement de la benne	s 9	16,3	11,5
Contenances			
	R45D	R60D	R70D
Carter moteur et filtres	l 60	60	33
Boîte de vitesses et filtres	l 76	92	85
Système de refroidissement	l 126	136	236
Réservoir de carburant	l 606	606	938
Réservoir d'huile hydraulique de direction	l 68	68	61
Système de direction (total)	l 92	92	92
Réservoir hydraulique	l 250	250	258
Système de refroidissement frein et hydraulique benne (total)	l 385	385	432
Réducteurs planétaires (total)	l 56	56	43
Différentiel	l 60	60	52
Amortisseur avant (chaque)	l 14	14	25
Amortisseur arrière (chaque)	l 17	17	21
Prise de force	l 4	4	4
Poids			
	R45D	R60D	R70D
Châssis avec vérins de déversement	kg 27 835	30 600	36 190
Benne standard	kg 9 300	10 650	11 500
Poids à vide	kg 36 435	42 048	49 573
Charge utile max.	kg 41 000	54 500	65 000
Poids brut max.*	kg 77 435	96 548	114 573
Poids par essieu	AV / AR	AV / AR	AV / AR
- À vide	% 49 / 51	48 / 52	50 / 50
- Avec charge	% 34 / 66	34 / 66	34 / 66
* Poids brut maximum autorisé du véhicule avec options, équipements, réservoir de carburant plein et charge utile.			

Caractéristiques techniques





DIMENSIONS

	Unité	R45D	R60D	R70D
A	mm	4 630	4 980	5 290
B	mm	4 370	4 630	4 940
C	mm	585	660	685
D	mm	2 665	2 580	2 970
E	mm	3 325	3 320	3 660
F	mm	3 985	4 060	4 420
G	mm	4 135	-	-
H	mm	4 245	4 440	4 570
I	mm	4 520	4 820	-
J	mm	1 195	1 425	1 536
K	mm	810	950	1 080
L	mm	450	600	600
M	mm	1 520	1 380	1 500
N	mm	2 710	2 900	2 995
O	mm	4 000	4 450	4 445
P	mm	4 240	-	-
Q	mm	3 800	4 270	4 280
Q+1	mm	4 060	4 470	4 940
R	mm	3 530	3 950	3 940
S	mm	8 700	9 130	9 905
T	mm	2 410	2 600	2 945
U	mm	3 940	4 170	4 470
V	mm	2 350	2 360	2 490
W	mm	3 855	3 970	4 190
X	mm	7 417	7 750	8 380
Y	mm	5 485	6 000	6 580
Z	mm	4 700	5 050	6 200
Z+1	°	58	58	58
Z+2	mm	7 645	8 050	8 380
Z+3	mm	430	500	-
Z+4	mm	3 425	3 680	3 785
Z+5	mm	585	580	460

Équipement

ÉQUIPEMENT STANDARD			
	R45D	R60D	R70D
Moteur			
Refrigerateur d'air de suralimentation	•	•	•
Filtre à air	•	•	•
Direct drive fan	•	•	•
Filtre à carburant et décanteur	•	•	•
Protection du carter moteur	•	•	•
Poste de conduite			
2 éclairages de porte	•	•	•
Climatisation	•	•	•
Commande de vérin de benne assistée	•	•	•
Lecteur CD/radio	•	•	•
Porte-gobelet	•	•	•
Protection FOPS, ISO 3449/SAE J231	•	•	•
Chauffage/Dégivrage	•	•	•
Avertisseur sonore	•	•	•
Isolation thermique et acoustique	•	•	•
Plafonnier	•	•	•
Rétroviseurs	•	•	•
Port d'alimentation, 24 V et 12 V	•	•	•
Vitre électrique (côté gauche)	•	•	•
Système de caméra à 360 degrés	•	•	•
Protection ROPS (structure de protection de cabine), ISO 3471/SAE J1040	•	•	•
Siège opérateur à suspension pneumatique	•	•	•
Ceinture de sécurité sur le siège opérateur 4 points	•	•	•
Siège instructeur	•	•	•
Volant de direction avec mécanisme de pivotement	•	•	•
Compartiment de rangement	•	•	•
Pare-soleil	•	•	•
Vitres teintées	•	•	•
Essuie-glace et lave-glace, pare-brise	•	•	•
Indicateurs	•	•	•
Température de liquide de refroidissement	•	•	•
Pression d'huile moteur	•	•	•
Niveau de carburant	•	•	•
Horamètre	•	•	•
Compteur	•	•	•
Compteur de vitesse	•	•	•
Compte-tours	•	•	•
Température d'huile de boîte de vitesses	•	•	•
Témoins d'avertissement			
Colmatage du filtre à air	•	•	•
Témoin de colmatage du filtre à air	•	•	•
Charge alternateur	•	•	•
Benne levée	•	•	•
Température élevée de l'huile de refroidissement des freins	•	•	•
Freins avant, basse pression	•	•	•
Freins arrière, basse pression	•	•	•
Clignotants	•	•	•
Contrôle du moteur	•	•	•
Niveau de liquide de refroidissement	•	•	•
Température de liquide de refroidissement	•	•	•
Maintenance du moteur	•	•	•
Pression d'huile moteur	•	•	•
Sur-régime moteur	•	•	•
Arrêt moteur	•	•	•
Phares	•	•	•
Convertisseur intégré	•	•	•
Frein de stationnement	•	•	•
Ralentisseur activé	•	•	•
Réservoir direction et frein, niveau d'huile bas	•	•	•
Colmatage du filtre de direction	•	•	•
Direction, basse pression	•	•	•
Contrôle de la boîte de vitesses	•	•	•
Colmatage du filtre à huile de transmission	•	•	•
Température élevée de l'huile de boîte de vitesses	•	•	•

ÉQUIPEMENT STANDARD			
	R45D	R60D	R70D
Alarmes sonores			
Freins avant, basse pression	•	•	•
Freins arrière, basse pression	•	•	•
Direction, basse pression	•	•	•
Système électrique			
Alternateur, 70 A	•	•	•
Alternateur 100 A	-	•	•
Batteries, 2 x 12 V / 180 Ah	•	•	•
Batteries, 2 x 12 V / 200 Ah	-	•	•
Interrupteur général de batterie, à commande électrique	•	•	•
Clignotants et feux de détresse	•	•	•
Phares	•	•	•
Système de diagnostic embarqué moteur/transmission	•	•	•
Alarme/feu de recul	•	•	•
Feux latéraux, arrière, d'arrêt (LED)	•	•	•
Boîte de vitesses			
Verrouillage de benne basculée	•	•	•
Benne levée - Désactivation du sélecteur de passage des rapports	•	•	•
Système de protection contre les rétrogradations	•	•	•
Blocage démultiplication, colmatage filtre	•	•	•
Ralentisseur hydraulique	•	•	•
Verrouillage du démarrage au point mort	•	•	•
Sélection du mode Puissance et économies	•	•	-
Système de gestion du passage des rapports (Shift Energy Management / SEM)	•	-	•
Sélection contrôle calage et Limp home	•	•	-
Protection du carter moteur	•	-	•
Système de freinage			
Ralentisseur de frein arrière	•	•	•
Freins à disque sec avant	•	•	•
Circuits hydrauliques	•	•	•
Double circuit			
Système de refroidissement à huile OCDB	•	•	•
Multidisques refroidi à l'huile (arrière)	•	•	•
Frein de stationnement intégré sur le frein arrière	•	•	•
Structure			
Témoin de benne baissée	•	•	•
Chauffage par l'échappement	•	•	•
Bavettes en caoutchouc	•	•	•
Visière de protection de la cabine, côté gauche	•	•	•
Visière de protection de la cabine, côté droit	-	•	•
Ejecteurs de roches	•	•	•
Goupilles de verrouillage	•	•	•
Pare-boue	•	•	•
Divers			
Points d'essai, pression diagnostic	•	•	•
Silencieux d'échappement	•	•	•
Poignées sur ailes	•	•	•
Anneaux de remorquage avant et arrière	•	•	•

ÉQUIPEMENT EN OPTION			
	R45D	R60D	R70D
Moteur			
Système de remplissage rapide de carburant	•	•	–
Réchauffeur de carburant en ligne	•	•	•
Poste de conduite			
Rétroviseurs, chauffants/électriques	•	•	•
Transmission			
Différentiel à répartition de couple	•	•	•
Système électrique			
Alternateur 100 A	•	•	•
Compartment recharge de batterie auxiliaire	•	•	•
Gyrophare orange, monté sur la cabine	•	•	•
Kit d'éclairage pour l'entretien	•	•	•
Boîtier de sécurité d'isolation au niveau du sol	•	•	•
Kit de feux de travail	•	•	•

ÉQUIPEMENT EN OPTION			
	R45D	R60D	R70D
Structure			
Plaques de revêtement de benne	•	•	•
Rehausses latérales de benne, sur demande	•	•	•
Hayon arrière	•	•	•
Protection de benne contre les déversements	•	•	•
Système de pesage embarqué	•	•	•
Entretien			
Système de graissage automatique	•	•	•
Kit de vidange rapide	•	•	•
Système de protection contre l'incendie	•	•	•
Pack de protection arctique -40 °C	•	•	•

Tous nos produits ne sont pas disponibles pour tous les marchés. En raison de notre politique d'amélioration permanente, nous nous réservons le droit de modifier sans préavis la conception et les caractéristiques de nos produits. Les illustrations ne représentent pas forcément la version standard des machines.



VOLVO

Volvo Construction Equipment

www.volvoce.com