



Volvo Construction Equipment

# R100E

Dumpers Rígidos Volvo 95 t 1 065 hp



# Uma paixão pelo desempenho

Na Volvo Construction Equipment, não estamos apenas a chegar para passear. Desenvolvendo produtos e serviços que aumentam a produtividade, temos certeza de poder reduzir os custos e aumentar os lucros dos especialistas do sector. Como parte do Grupo Volvo, somos apaixonados por soluções inovadoras para ajudá-lo a trabalhar com mais inteligência — e não com mais dificuldade.

## Ajudando você a fazer mais

Fazer mais com menos é uma marca registada da Volvo Construction Equipment. A alta produtividade tem sido associada a baixo consumo de energia, facilidade de uso e durabilidade. Quando se trata de reduzir os custos ao longo da vida útil, a Volvo é a primeira na sua categoria.

## Um design para servir às suas necessidades

Há um longo caminho a percorrer para criar soluções que sejam adequadas às necessidades específicas de diferentes aplicações industriais. Inovação geralmente envolve alta tecnologia — mas nem sempre é necessário. Algumas de nossas melhores ideias são simples, baseadas no entendimento claro e profundo da experiência profissional de nossos clientes.



## Você aprende muito em 180 anos

Ao longo dos anos, a Volvo criou soluções avançadas que revolucionaram o uso de equipamentos de construção. Nenhum outro nome é sinônimo de Segurança como o da Volvo. Proteger os operadores e as pessoas ao seu redor e minimizar nosso impacto ambiental são valores tradicionais que continuam a moldar nossa filosofia de desenvolvimento de produto.

## Estamos ao seu lado

Apoiamos a marca Volvo com as melhores pessoas. A Volvo é realmente uma empresa global, está sempre à disposição para oferecer apoio de maneira rápida e eficiente aos seus clientes, onde quer que estejam.

## Temos uma paixão pelo desempenho.



Volvo Trucks



Renault Trucks



Mack Trucks



UD Trucks



Volvo Buses



Volvo Construction Equipment



Volvo Penta



Volvo Financial Services

# Reduza os seus custos

Reduza seus custos operacionais com o novíssimo Volvo R100E. Fabricado com componentes altamente eficientes, o dumper rígido oferece longos intervalos de manutenção e componentes duráveis. Por sua eficiência de combustível, o dumper proporciona máximo retorno de seu investimento, tornando-se o parceiro ideal para as aplicações na indústria mineira e extração de materiais em pedreiras.

## Um design para distância

Poupe tempo e dinheiro com o R100E. A máquina para tarefas pesadas é projectada e fabricada para prolongar os intervalos de serviço, ajudando você a cortar os custos de manutenção e otimizar o tempo de máquina disponível. Com nosso dumper fiável, o valor a longo prazo e a duração dos principais componentes são imbatíveis.



## Dumper de peso

Vá mais longe com o R100E e seu equilíbrio ideal. Com um baixo centro de gravidade e uma distribuição de peso uniforme, essa máquina sólida distribui igualmente os impactos de carga e as fadigas estruturais ao longo do dumper. O resultado é uma máquina excepcional com vida útil prolongada dos pneus, gerando uma redução significativa dos custos operacionais. Deixe que a Volvo encontre o equilíbrio certo.



## Vida longa, custos baixos

A durabilidade dos componentes é vital para um custo de operação baixo. É por isso que sua máquina é rigorosamente testada sob condições extremas de trabalho para atender aos mais altos padrões de ciclos de vida de componentes da indústria. Faça mais em longas distâncias com a nova série E de dumper rígidos que tem, como padrão, dois sistemas de retardamento para altos níveis de desempenho seguro, enquanto protege a vida útil do travão primário.



## O Dumper Volvo Dynamic Shift

é o que é graças aos nossos padrões de mudança de câmbio automática adaptáveis, com melhorias adicionais e sensibilidade de carga se equipado com a opção On-Board Weighing. Adaptando-se a condições variáveis, o Volvo Dynamic Shift proporciona um desempenho produtivo através de uma direção suave e consistente e baixo consumo de combustível.





# E DE EFICIÊNCIA

Movimento mais com menos combustível graças à tecnologia mais avançada incorporada no Dumper rígido Volvo R100E. A integração eletrônica entre o motor e a transmissão proporciona um desempenho superior do trem de força, resultando numa qualidade uniforme na mudança de marcha e na aceleração consistente da máquina. Reduza seu principal custo operacional com a Volvo.



# CARGA TOTAL

Oferecendo uma carga útil efectiva de 95 toneladas, o R100E foi projectado para produzir mais. Graças à carroçaria em V aquecida pelo escape (opcional), o dumper com capacidade de 60,4 m<sup>3</sup> garante uma retenção de carga ideal e adesão mínima de material. Para desempenho a longo prazo, a carroçaria é fabricada com aço de alto impacto altamente resistente à abrasão. Melhore a sua produtividade com nossa política de perfis de carga útil 10-10-20 (entre em contato com seu revendedor local para informações mais detalhadas).

# Mova mais, ganhe mais

Alcance as metas de produção mais rápido com o maior dumper rígido do portfólio da Volvo. Oferecendo a combinação vencedora de potência e desempenho, a máquina de 95 toneladas transporta mais toneladas por hora. Movimento mais e ganhe mais com a Volvo.

## Movimento mais – e mais rápido

Faça qualquer trabalho com o R100E, acionado por um motor de excelência. Proporcionando elevada capacidade de torque, o trem de força combinado oferece desempenho incomparável e força de tração líder da categoria, para um tempo de deslocamento ideal. E graças ao sistema de balsa rápida da caixa de carga, o R100E garante tempos de ciclo rápidos para um desempenho global eficiente.



## Apto para o desafio

Nenhum terreno é muito profundo ou íngreme para o R100E. Graças ao projeto e à configuração do trem de força completo, o dumper gera uma impressionante força de tração, permitindo que você supere condições difíceis de local de trabalho e vença ladeiras sem esforço. Com o aumento do eixo motriz, a máquina proporciona níveis elevados de força de tração para um excelente desempenho em ladeiras íngremes.



## Tonelagem em tempo real

Descubra o segredo da produtividade de seu dumper usando a tecnologia de Sistema de pesagem a bordo (On Board Weighing, OBW) opcional da Volvo. O sistema integrado garante que a máquina desloca a carga útil segura ideal e registra todas as cargas transportadas a gestão total da produção, disponibilizando dados em tempo real no visor de bordo.



## Sistema inteligente

Aumente exponencialmente a sua produtividade graças aos sistemas inteligentes – como o Volvo Site Simulation – para uma ótima eficiência no estaleiro e custos de operação mínimos. Para aumentar a produtividade de suas obras atuais e futuras, utilize o Volvo Site Simulation, que oferece informações valiosas sobre suas máquinas, as opções de frota e a configuração do local de trabalho.



# Segurança no centro de tudo

A segurança está incorporada em todos os elementos do projeto das máquinas Volvo, e o Dumper rígido Volvo R100E não é exceção. Com uma cabina com certificação ROPS/FOPS, sistemas de segurança consagrados e acesso simples para a manutenção, o R100E é seguro por dentro e por fora.

## Estabilidade sólida

Com um centro de gravidade baixo, o dumper rígido foi projetado para proporcionar uma estabilidade sólida. Supere condições desafiadoras graças à carroçaria e ao chassi projetados por especialistas, que trabalham em harmonia com a suspensão de resposta rápida e a geometria da direção para proporcionar a última palavra em estabilidade da máquina.



## Segurança como padrão

Faça chuva ou faça sol, não tenha limites com o Volvo R100E, que possui um retardador de transmissão como padrão. Esse recurso comprovado permite um controle da máquina excelente e seguro em todas as condições de descida de ladeiras, tornando essa máquina ideal para todas as aplicações de mineração e extração de material em pedreiras.



## Acesso total

Esteja você operando ou fazendo a manutenção de seu R100E, entre na máquina de maneira segura, simples e natural usando os degraus antiderrapantes e as passarelas seguras. Na ampla plataforma ou ao nível do solo, faça a manutenção planejada essencial com segurança. Para maior proteção e tranquilidade, particularmente durante a manutenção, use as travas de segurança integradas para isolar os sistemas da máquina.

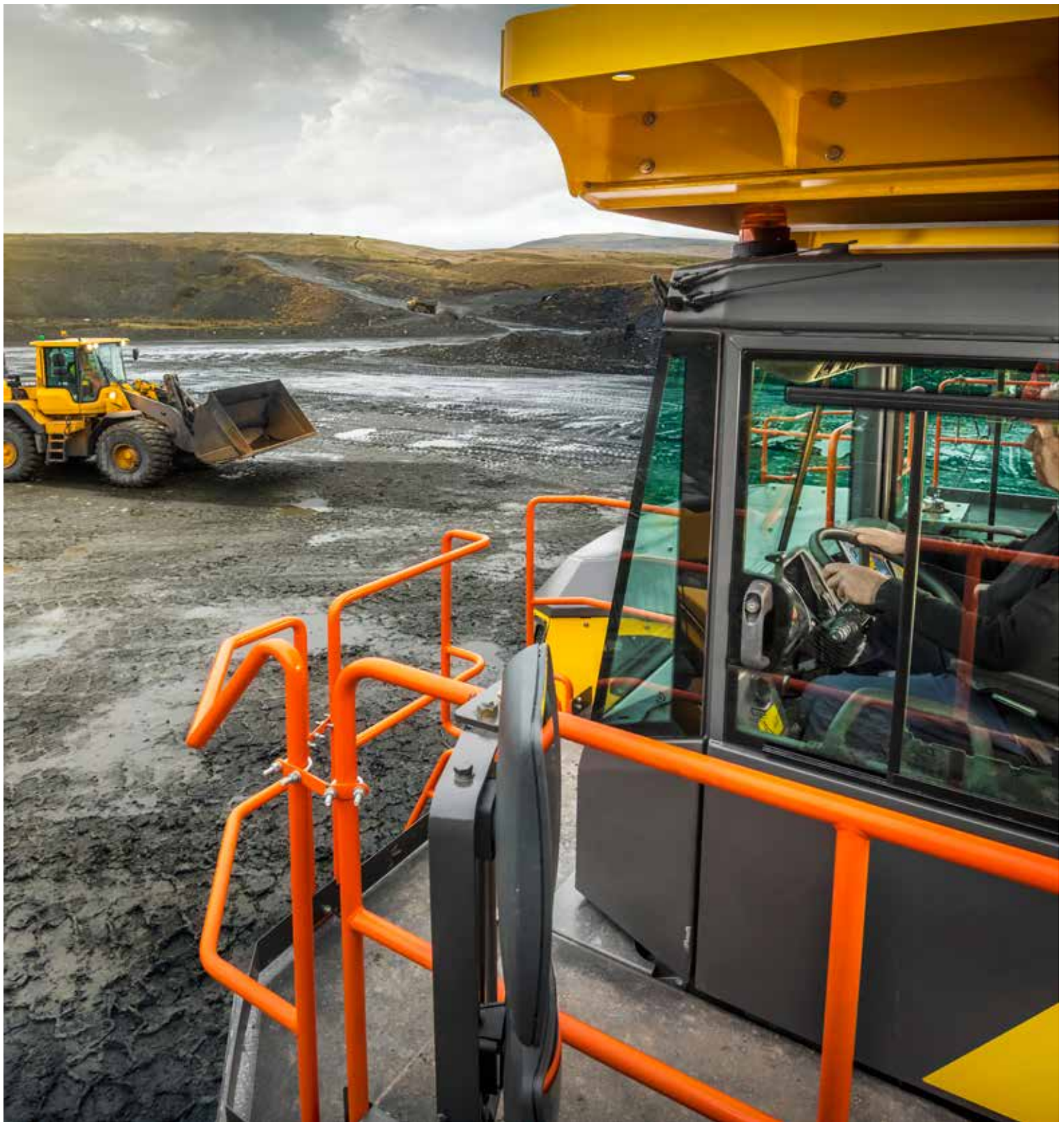


## Sempre no controle

Trabalhe com confiança total graças aos vários sistemas de segurança, como o recurso de proteção contra excesso de rotação do motor, projetado para desacelerar automaticamente a máquina até os limites de operação segura. O controle da máquina é aprimorado pelo inibidor de descida em ponto morto, que protege o dumper ao trabalhar em descidas. Para aumentar a segurança, o R100E apresenta sistemas de travões e de direção secundária à prova de falhas.







# SEGURANÇA POR DENTRO E POR FORA

Quando se trata de segurança, não se pode fazer concessões. É por isso que todos os sistemas do R100E, como os interruptores de desligamento de emergência facilmente acessíveis, foram projetados e verificados para proteger você e a sua equipe. Dentro da cabina com certificação ROPS/FOPS, experimente a visibilidade excepcional aprimorada pelo Volvo Smart View, um recurso integrado que o ajuda a manter o controle sobre o tráfego no local de trabalho.



# CONSTRUÍDA PRONTA PARA TRABALHAR

O robusto e fiável R100E proporciona desempenho superior a longo prazo. Projetado tendo em consideração o tempo de funcionamento da máquina, o transportador para serviços pesados tem um design simples e descomplicado e é construído especialmente para alcançar a produtividade ideal turno após turno, dia após dia.

# Maior disponibilidade operacional

Obtenha mais disponibilidade operacional com o R100E, projetado para trabalhar para você. O projeto simples e descomplicado da máquina é especialmente pensado para satisfazer às demandas das condições difíceis dos locais de trabalho. Com acesso fácil para manutenção, este dumper rígido garante rapidez e eficiência nas inspeções regulares. Adicione um portfólio de soluções pós-venda e o resultado é um equipamento com alta disponibilidade.

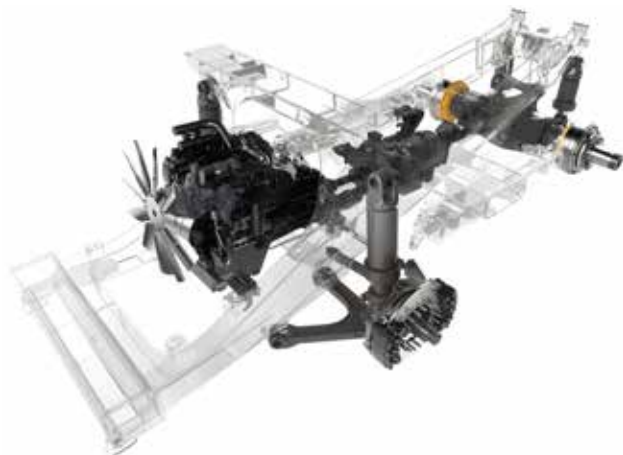
## Facilidade operacional

A facilidade de acesso não apenas otimiza a segurança, como também maximiza a disponibilidade operacional da máquina. Todos os pontos de manutenção são agrupados estrategicamente e estão ao alcance no nível do solo e na plataforma de serviço. Para simplificar a manutenção mecânica, o dumper é equipado com rolamentos de dimensão comum e conexões diretas parafusadas no aro das rodas. Acesse dados de diagnóstico de nível superior usando o prático painel de instrumentos dentro da cabina para análises e soluções rápidas.



## Durável por design

Construído para durar, o R100E é durável por design. A elevada resistência e flexibilidade da estrutura do chassis e o amortecedor MacPherson de resposta rápida do tipo forquilha absorvem impactos e vibrações potencialmente prejudiciais que podem ocorrer durante a operação. Sejam quais forem as condições ambientais, você pode confiar que o sistema hidráulico permanecerá livre e protegido de contaminação para uma disponibilidade ideal da máquina.



## Pronta para atender você

A rede exclusiva de revendedores Volvo está pronta para ajudá-lo sempre que necessário. A Volvo oferece uma série de serviços, conhecimentos locais e experiência em mineração global, incluindo excelente disponibilidade de peças. Fale com o distribuidor local da Volvo para obter mais informações sobre as soluções de aumento de tempo de máquina disponível, como os Contratos de Serviço (CSA) e as garantias prolongadas.



## Proteção robusta

Para trabalhar em condições desafiantes, cada componente precisa estar protegido. Com o Volvo R100E, você pode confiar num projeto robusto e na excelente qualidade de fabricação. Garanta um longo ciclo de vida dos componentes e tempo de máquina disponível graças ao sistema de controle da transmissão de última geração, à inibição de rolagem em ponto morto e à proteção contra rotação excessiva.



# Escolha do operador

O R100E não é apenas altamente eficiente, mas também prioriza a produtividade do operador, a começar pelo conforto e pelo controle. Oferecendo visibilidade de 360°, direção de resposta rápida, comandos ergonômicos, baixo ruído e estabilidade sólida, a cabine Volvo é a melhor do mercado.

## Visão de todos os ângulos

Enfrente as tarefas difíceis no conforto da melhor cabine da indústria, que proporciona uma impressionante visão global de 360° da zona de trabalho, graças ao Volvo Smart View. O assento do operador fica no lado esquerdo da cabine para que você possa observar todas as áreas ao redor. A visibilidade à frente é aumentada graças ao grande para-brisa, que oferece uma excelente linha de visão.



## Feito sob medida para atender às suas necessidades

Personalize o seu conforto para aumentar a produtividade ao longo do dia de trabalho. O assento do operador com suspensão pneumática da Volvo e o volante telescópico basculante podem ser totalmente ajustados para se adequarem à sua posição preferida de trabalho. Com o sistema de áudio de série com Bluetooth, você pode permanecer conectado.



## Confortavelmente produtivo

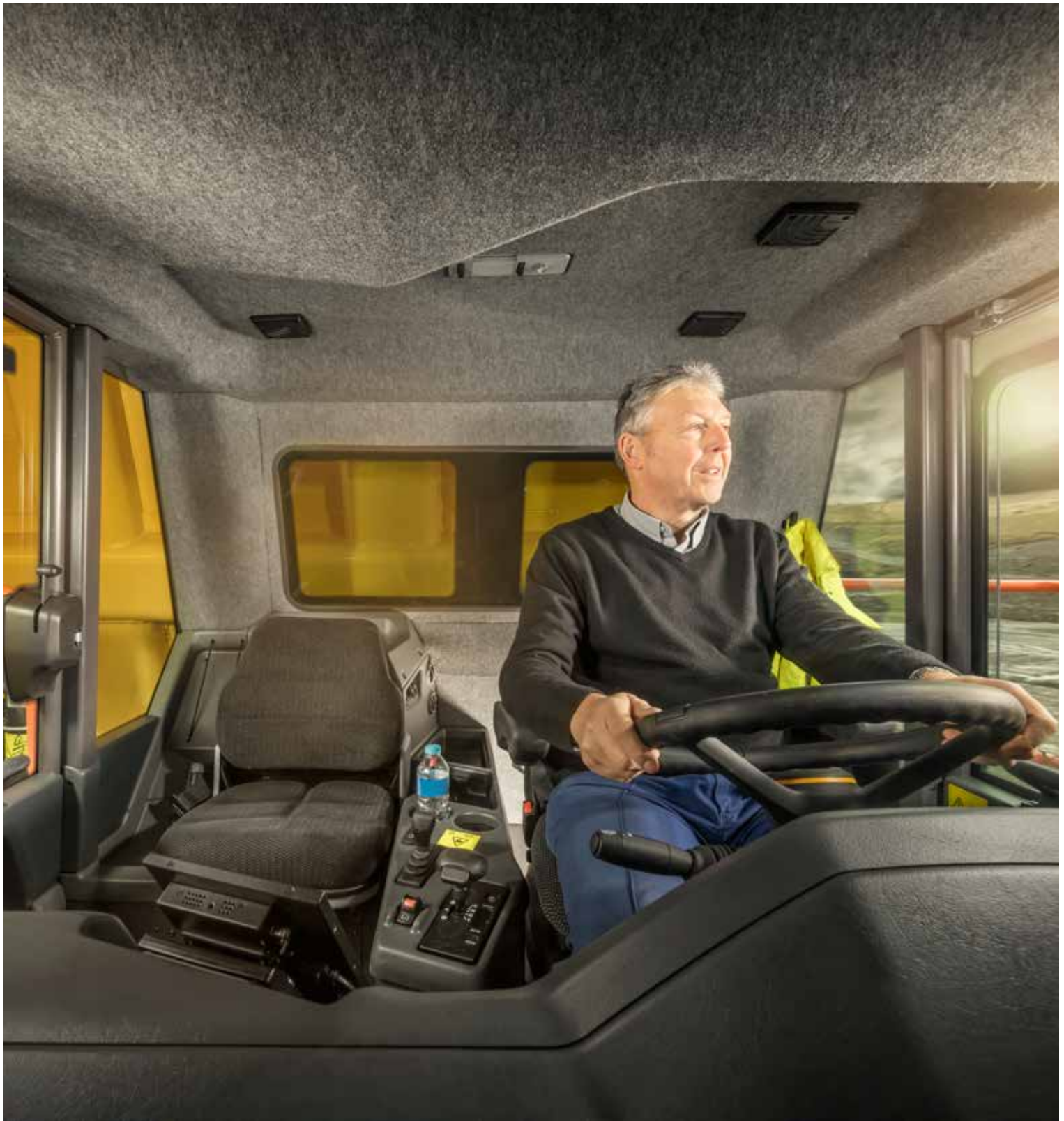
Sinta-se confortável e produza mais com a cabine Volvo pressurizada, que proporciona visibilidade em todas as direções, controle de climatização e um amplo espaço para as pernas e armazenamento. Acomodado no assento do operador ajustável você consegue acessar com facilidade os displays e controles de resposta rápida na ponta dos dedos, posicionados ergonomicamente para manter o foco na operação.



## Pouco barulho, muito conforto

Permaneça concentrado na cabine Volvo, que oferece níveis de ruído excepcionalmente baixos. O sistema de isolamento sonoro integrado elimina ruídos incômodos, e a cabine com isolamento viscoso e o sistema de suspensão hidráulica minimizam as vibrações do solo e o ruído ambiente do local de trabalho. Porque um operador confortável e satisfeito aumenta a produtividade e o desempenho geral.





# OPERAÇÃO SUAVE

Desfrute da qualidade da condução e do elevado conforto no robusto R100E, equipado com amortecedor MacPherson de resposta rápida do tipo forquilha e cabine de montagem viscosa para reduzir ao máximo o impacto do solo e a vibração. O sistema de direção, de resposta rápida e de baixo esforço, e a geometria, combinados com a suspensão, otimiza a capacidade de manobra minimizando a inclinação em curvas fechadas. Com o R100E, o transporte pesado nunca foi tão fácil.

# Transporte tudo

## Confortavelmente produtiva

A cabine pressurizada oferece visibilidade soberba, controle climático, amplo espaço, assim como uma tela ergonômica e controles por toque.

## E, DE EFICIÊNCIA

Reduz o seu custo operacional primário graças à tecnologia mais avançada incorporada no dumper rígido R100E.

## Protecção robusta

Garanta um longo ciclo de vida dos componentes com o sistema de controle da transmissão, o inibidor de rolagem em ponto morto e a protecção contra rotação excessiva.

## Longa vida útil, custos baixos

O R100E oferece um retardador de transmissão padrão, com maior vida útil dos travões, segurança e desempenho.

## CONSTRUÍDA PRONTA PARA TRABALHAR

Alcance um desempenho de longa duração e tempo produtivo graças ao design simples e descomplicado da máquina.

## Troca de marcha dinâmica da Volvo

O dumper é o que é graças aos nossos padrões de mudança de marcha automática adaptável, com sensibilidade de carga se equipado com a opção de Pesagem a Bordo.





## SEGURANÇA POR DENTRO E POR FORA

Proteja você e sua equipe com a cabine Volvo ROPS/FOPS com fácil acesso aos interruptores dos travões de emergência e Volvo Smart View.

## CARGA TOTAL

Oferecendo uma carga útil verdadeira de 95 t, a carroçaria em V aquecida pelo escape (opcional) otimiza a retenção de carga e minimiza a adesão de material.

### Tonelagem em tempo real

Descubra o segredo da produtividade de seu dumper usando o sistema OBW, desenvolvido para garantir a otimização do deslocamento de carga segura.

### Pronta para o desafio

Dirija por declives com facilidade graças ao controle de tração oferecido pelo design e configuração completos do sistema de transmissão.

### Concebido para as distâncias

Faça mais em longo prazo com o R100E, que oferece longos ciclos de vida dos componentes e intervalos de manutenção estendidos.

## OPERAÇÃO SUAVE

Aproveite uma viagem de qualidade e conforto superiores graças aos impactos e vibrações mínimos do solo e fácil manobrabilidade.

# Volvo R100E em detalhes

## Motor

Modelo	Cummins QST30 CAC, TIER 2, 783 kW	
Tipo	<p>Controle electrónico, ciclo quádruplo, injeção direta de diesel, arrefecido por água, com turbocompressão e arrefecido por ar de admissão.</p> <p>O Módulo de Controlo Eletrónico (ECM) de alta velocidade é isolado da carga de vibração prejudicial. Chicote de fiação completamente selado com conectores à prova de falhas que se integra ao ECM com sensores de motor para desempenho, monitoramento e proteção do motor otimizados.</p>	
Cilindro/configuração	12/configuração V	
Deslocamento	l	30,5
Diâmetro x Curso	mm	140 x 165
Potência máx. a	rpm	2 100
Potência bruta (SAE J1995)	kW	783
	cv	1 065
Potência líquida	kW	726
	cv	987
Torque máximo a	rpm	1 300
Torque bruto	Nm	4 631
Emissões do motor	Atende à norma EPA Tier 2/CARB 40CFR 1039 e CARB 40CFR 1068 dos EUA para maquinário móvel não rodoviário, Fase 2	
Parte elétrica	Terra negativo de 24 volt. Quatro baterias de 12 volts e 220 Ah. Dois alternadores de 9 kW e 100 Amp	
Altitude - redução eletrónica	m	2 500

## Sistema de direção

A pressão hidráulica primária do volante é fornecida por um acumulador hidráulico carregado com nitrogênio abastecido com pressão compensada da bomba de pistão. O circuito do acumulador fornece uma resposta instantânea e uniforme do volante, independentemente da velocidade do motor. A válvula de controle de orbitrol remotamente operada pelo motorista entrega um controle leve e responsivo do volante.

A direção secundária é fornecida por um acumulador de carga hidráulica de nitrogênio independente. A pressão armazenada no acumulador é verificada para fornecer uma direção segura do dumper no caso de uma falha hidráulica primária. A aplicação da direção secundária é independente de qualquer fonte elétrica/de trem de força, mesmo se houver uma falha no motor, na transmissão ou no sistema eléctrico.

Ângulo máximo de direção dos pneus	°	39
Raio de manobra SAE	mm	11 496
Raio de desobstrução	mm	13 062

## Eixos

As rodas traseiras são acionadas através de um eixo de acionamento de dupla redução. A multiplicação de torque ocorre através de um diferencial de engrenagem bisel, que é transmitida através de eixos totalmente flutuantes para as engrenagens de redução planetárias nos cubos de roda onde a multiplicação de torque final ocorre.

### Padrão

Taxa de diferencial	2,16 : 1	
Redução planetária	13,75 : 1	
Redução de transmissão total	29,7 : 1	

### Opcional

Taxa de diferencial	Diferencial de tração de viés	
Redução planetária	<p>A função de redução de rotação automática é proporcionada através de uma embreagem de fricção de várias placas montada num lado das engrenagens no conjunto diferencial.</p> <p>As engrenagens de dois lados (pinhão) possuem um vínculo de fricção (torque de viés) entre elas que reduz o risco de uma roda girando livremente caso o dumper escorregue ou perca as condições de superfície plana.</p>	

## Estrutura

Fabricado com trilhos de aço transversais e fundições de aço de alta resistência em locais-chave, absorvendo os impactos no local de trabalho para longos ciclos de vida útil.

A "coleira de cavalo" fechada permite a flexibilidade no chassis para dissipar torções e cargas enquanto incorpora uma reserva de força estrutural em excesso à requerida para absorver o estresse imposto por cargas de alto impacto e durante viagens em aplicações irregulares e de alta resistência nos rolamentos. Tanques de combustível e hidráulico desmontados do chassis.

## Carroçaria

O perfil afunilado com placa de piso longitudinal em talude em V (carroçaria dupla em V) fornece um excelente centro de gravidade para um perfil estável de carga em todas as condições de transporte.

Fabricado com alta abrasividade e aço resistente a impactos (Hardox 400) para um ciclo de vida útil superior.

Reforços laterais horizontais dissipam as cargas de impacto em toda a placa lateral.

Montado em pinos 'flutuantes' para o estresse estrutural mínimo durante transportes vazios e lotados.

Nota Especificação Hardox 400

Carroçaria de aço 360-440 Carroçaria

BHN, força de rendimento 1000 MPa

na Carroçaria, força de tensão 1.250 N/mm<sup>2</sup>

### Espessura da placa

Piso	mm	20
Laterais	mm	10
Dianteiro	mm	10

### Volume da carroçaria

Acondicionado	m <sup>3</sup>	41,1
Acumulado 2:1 (SAE)	m <sup>3</sup>	60,4

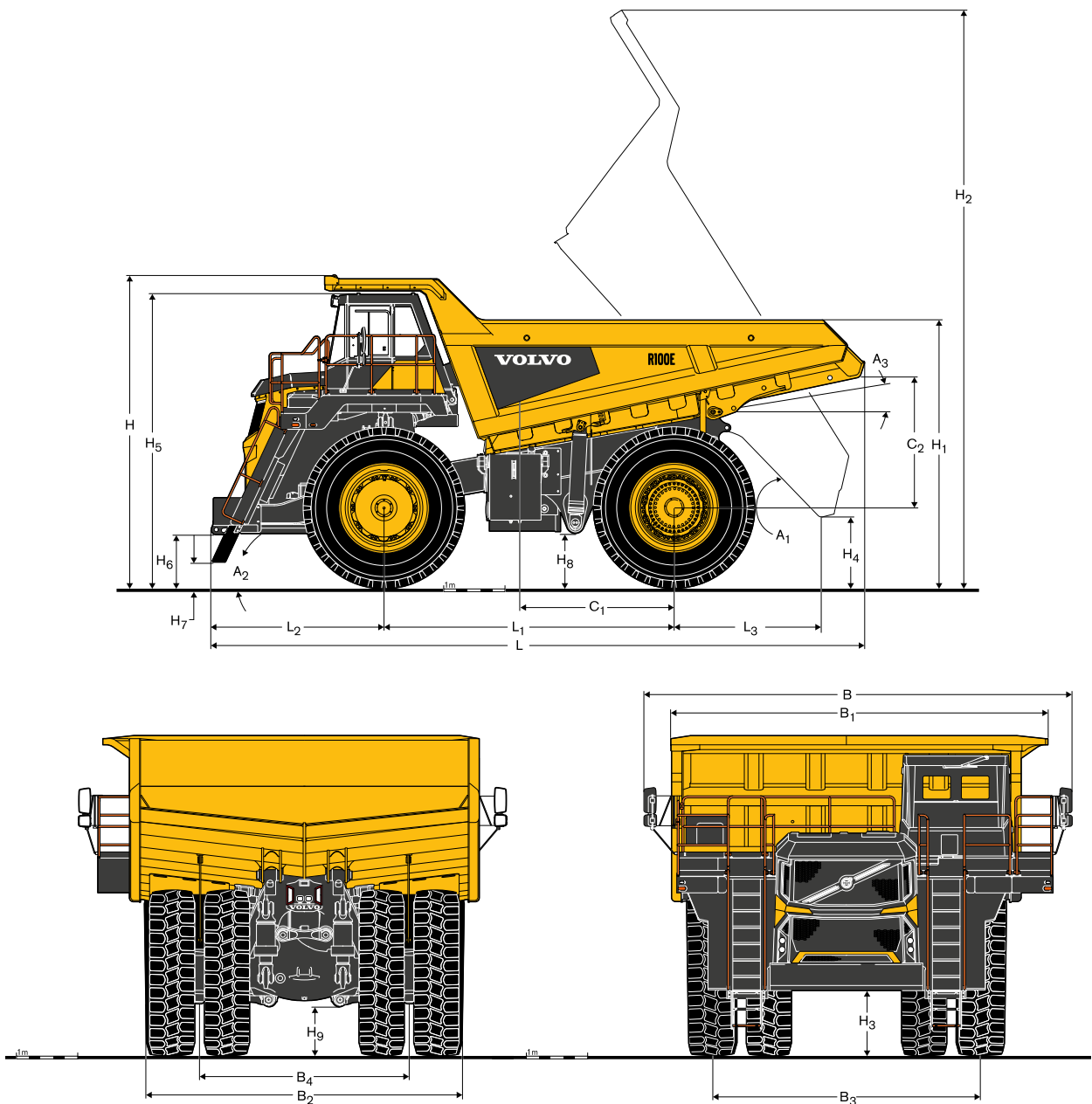
## Pneus e aros

Tipo de pneus	27-49	
Aros	19,5	



<b>Motorização</b>		
Transmissão	Allison H8610 ORS	
Conjunto	Transmissão de tipo de engrenagem planetária com conversor de torque integral e retardador hidráulico de fluido. Controle eletrônico conectado ao sistema do motor via CANBUS. Trava automática em todos os níveis de velocidade. Chassi intermediário de fácil acesso e excelente distribuição de peso da máquina.	
Controle eletrônico	CEC5	
<b>Velocidade máxima, marcha para a frente/marcha-atrás</b>		
1ª velocidade	km/h	9 / 6
2ª velocidade	km/h	16
3ª velocidade	km/h	22
4ª velocidade	km/h	28
5ª velocidade	km/h	37
6ª velocidade	km/h	50
<b>Suspensão</b>		
Dianteira: amortecedores de suspensão independentes do tipo MacPherson de nível variável (nitrogênio/óleo) do tipo forquilha. Ampla distância para altos níveis de estabilidade da máquina e fácil manobrabilidade. Traseira: amortecedores de suspensão independentes de nível variado (nitrogênio/óleo) - montagem invertida - conectados ao chassis via quadro A de reboque e barra de estabilização lateral.		
Curso máximo do amortecedor dianteiro	mm	244,6
Curso máximo do amortecedor traseiro	mm	165,1
Oscilação máxima do eixo traseiro	°	
<b>Sistema de travagem</b>		
Atende à ISO 3450: 2011 para máquinas off-road		
Tipo de travões frontais	Aplicação hidráulica independente, calibrador único de disco seco. Incorporação do acumulador de pressão de nitrogênio/hidráulica independente para resposta imediata dos travões e reserva de pressão.	
Diâmetro dos travões frontais	mm	965
Área de revestimento dos travões frontais	cm²	2 015
Tipo de travões traseiros	Freios multidisco independentes integrados arrefecidos por força e imersos em óleo. Duplo pistão, manutenção e travão de estacionamento/emergência. Freios de emergência com molas aplicadas/liberação hidráulica (travões SAHR) O pistão de serviço é utilizado para retardar os travões traseiros para um controle seguro da máquina.	
Área de revestimento dos travões traseiros	cm²	87 567
<b>Íçamento</b>		
Sistema hidráulico em conformidade com a ISO 4406		
Pressão de alívio do sistema	MPa	190
Taxa de fluxo de saída da bomba	l/min	554
a	rpm	2 100
Tempo de elevação da carroçaria	s	11
Tempo de abaixamento da carroçaria	s	13
<b>Serviço de reabastecimento</b>		
Cárter e filtros do motor	l	136
Transmissão e filtros	l	91
Sistema de arrefecimento	l	304
Tanque de combustível	l	1 290
Sistema hidráulico da direção (total)	l	61
Tanque hidráulico da carroçaria	l	420
Planetários (total)	l	78
Diferencial	l	95
Amortecedores dianteiros (cada)	l	34
Amortecedores traseiros (cada)	l	36,6
Tomada de força	l	4
<b>Pesos</b>		
Chassi com içamento	kg	53 350
Padrão da carroçaria	kg	16 200
Peso líquido	kg	69 550
Carga útil máxima	kg	95 000
Peso bruto máximo*	kg	164 550
Distribuição de peso (eixos)	DIANTEIRO/TRASEIRO	
- Vazio	%	48 / 52
- Com carga	%	33 / 67
*Peso bruto alvo do veículo com opções, tanque cheio e carga útil alvo.		
<b>Nível de ruído</b>		
Nível de ruído na cabine de acordo com as normas ISO 6396/SAE J2105		
LpA	dB(A)	78
Nível de ruído externo de acordo com as normas ISO 6395/SAE J2104		
LwA	dB(A)	

# Especificações



## DIMENSÕES

Descrição	Unidade	
H	Altura total	mm 5 070
H1	Altura da carga	mm 4 380
H2	Altura de elevação	mm 9 576
H3	Distância do solo ao eixo dianteiro	mm 675
H4	Distância da parte traseira	mm 1 042
H5	Altura da cabine	mm 4 825
H6	Distância do pára-choque ao solo (sem TH)	mm 956 (785 para gancho de reboque)
H7	Distância da escada ao solo	mm 598
H8	Distância do chassis ao solo	mm 806
H9	Distância do solo ao eixo traseiro	mm 785
B	Largura total	mm 6 986
B1	Largura da carroçaria	mm 5 706 (protector da cabine não incluído)
B2	Pneus traseiros	mm 5 042 (5 147 a SLW)
B3	Esteira dianteira	mm 4 403
B4	Esteira traseira	mm 3 420
L	Comprimento total	mm 10 922

## DIMENSÕES

Descrição	Unidade	
L1	Base de direção	mm 4 850
L2	Eixo dianteiro central ao para-choque	mm 2 890
L3	Eixo traseiro central para traseira inclinada	mm 2 440
SAETR	Raio de manobra SAE	mm 11 494
CTR	Distância do raio de manobra	mm 13 062,4
A1	Ângulo de descarga da carroçaria	° 47
A2	Ângulo de aproximação	° 22,5 (19 para ganchos de reboque)
A3	Ângulo do chassis	° 10
C1	C de G (horizontal) sem carga	mm 2 298
C2	C de G (vertical) sem carga	mm 764
C1	C de G (horizontal) com carga	mm 1 611
C2	C de G (vertical) com carga	mm 1 952

### Suposições/variações de medidas do veículo

Forma de medição a ser utilizada em terrenos planos  
 Dumper deve estar descarregado  
 Pneus VRLS da Bridgestone devem ser utilizados  
 A pressão dos pneus deve ser configurada manualmente  
 A suspensão deve ser configurada como altura de operação normal

# Equipamento

## EQUIPAMENTO DE SÉRIE

### Motor

Limpador de ar com aspirador (vácuo)
Com turbocompressão e arrefecido por ar de admissão
Ventoinha de acionamento direto
Controlado eletronicamente com o Gerenciamento de Energia de Deslocamento (SEM)
Modo de segurança do motor
Filtro de combustível/separador de água
Sistema de pré-lubrificação
Proteção do reservatório
Compartimentos do motor (borracha)

### Sistema de transmissão

Transmissão automática com acionamento manual
Gerenciamento de Energia de Deslocamento
Conversor de torque com bloqueio automático
Troca de marcha dinâmica da Volvo
Redução planetária dupla para melhorias na tração

### Sistema elétrico

Alternador
Baterias
Chave de desconexão da bateria (dispositivo de travamento)
Chave de desconexão do motor (dispositivo de travamento)
Desligamento emergencial do motor (nível do solo)
Indicadores de direção e aviso de perigo
Faróis - laterais, traseiros, travões e dianteiros
Lâmpadas traseiras de LED
Portas de alimentação - 12 V e 24 V
Alarme de ré
Faróis de ré

### Sistema de travões

Sistema de operação hidráulica com sistemas de controle dianteiro e traseiro independentes
Freio de estacionamento - interruptor elétrico, molas aplicadas na liberação hidráulica
Freio secundário - controle por pedal, modulação do pistão do travão de estacionamento traseiro
Retardamento - controle manual do retardador de transmissão ou alavanca montada na coluna de direção, proporcionando controle da pressão modulada dos travões traseiros arrefecidos a óleo

### Carroçaria

Ejetores de rocha
-------------------

### Segurança

Volvo Smart View
Degraus e plataformas antiderrapantes
Indicador inferior da carroçaria
Carroçaria - proteção do operador LHS
Carroçaria - pinos de travamento superiores
Carroçaria - inibidor superior de reversão para ponto morto
Carroçaria - inibidor de turno superior
Freios - sistemas frontal e traseiro independentes
Pedal do travão secundário
Freio SAHR emergencial
Chave de desconexão da bateria (dispositivo de travamento)
Chave de desconexão do motor (dispositivo de travamento)
Desligamento emergencial do motor (nível do solo)
Cabine - ROPS e FOPS
Compatibilidade eletromagnética
Corrimões nos degraus e plataformas
Buzina
Inibidor de partida em ponto morto
Protetor de rotação excessiva do motor
Inibição em ponto morto
Velocidade máx. de deslocamento programável
Cinto de segurança do operador
Campo de visão do operador
Espelhos retrovisores
Retardador - transmissão
Retardador - travão traseiro
Direção secundária
Assento do instrutor com cinto de segurança
Vibração 2002/44/EC
Lavador de para-brisa
Limpador de para-brisa

## EQUIPAMENTO DE SÉRIE

### Conforto

Assento de ar suspenso
Aquecedor, ventilador e ar-condicionado - AVAC
Luzes internas
Rádio - Bluetooth
Tomada de força USB
Porta-copos
Isolamento térmico e acústico
Porta-objetos
Para-sol
Volante de direção inclinável/telescópico
Vidro colorido
Interface de informações do operador
Suspensão dianteira MacPherson do tipo forquilha

### Exterior

Para-lamas
Terminal de diagnósticos
Pontos de reboque dianteiro e traseiro

### Serviço e manutenção

Pontos de verificação de pressão
----------------------------------

### Pneus

Pneus padrão Bridgestone
--------------------------

## EQUIPAMENTO OPCIONAL

### Motor

Combustível rápido
Ventilador do motor da embreagem

### Sistema de transmissão

Diferencial de tração de viés
Aquecedor de combustível em linha
Transmissor série 9000
Proteção do reservatório de transmissão

### Sistema elétrico

Espelhos elétricos aquecidos e ajustáveis
Pontos de partida remotos
Kit de luzes de trabalho
Faróis de LED

### Cabine

Aquecedor da cabine (-40 °C)
------------------------------

### Carroçaria

Sistema de Pesagem a Bordo
Aquecimento da carroçaria pelo escape
Extensões da carroçaria mediante solicitação
Placas de linha da carroçaria (disponíveis no peso total ou na metade do peso)

### Segurança

Sistema de extinção de incêndio
Avisador intermitente laranja

### Serviço e manutenção

Kit de drenagem rápida de óleo
Kit Ártico -40 °C
Autolubrificação central (Beka)
Kit luz de serviço

### Pneus

Fornecimento padrão Bridgestone
VRLS
VMTS
Pneus Michelin
XDR2-B
XDT-A4
XKD1A
XDRA

**VOLVO**

**Volvo Construction Equipment**

[www.volvoce.com](http://www.volvoce.com)