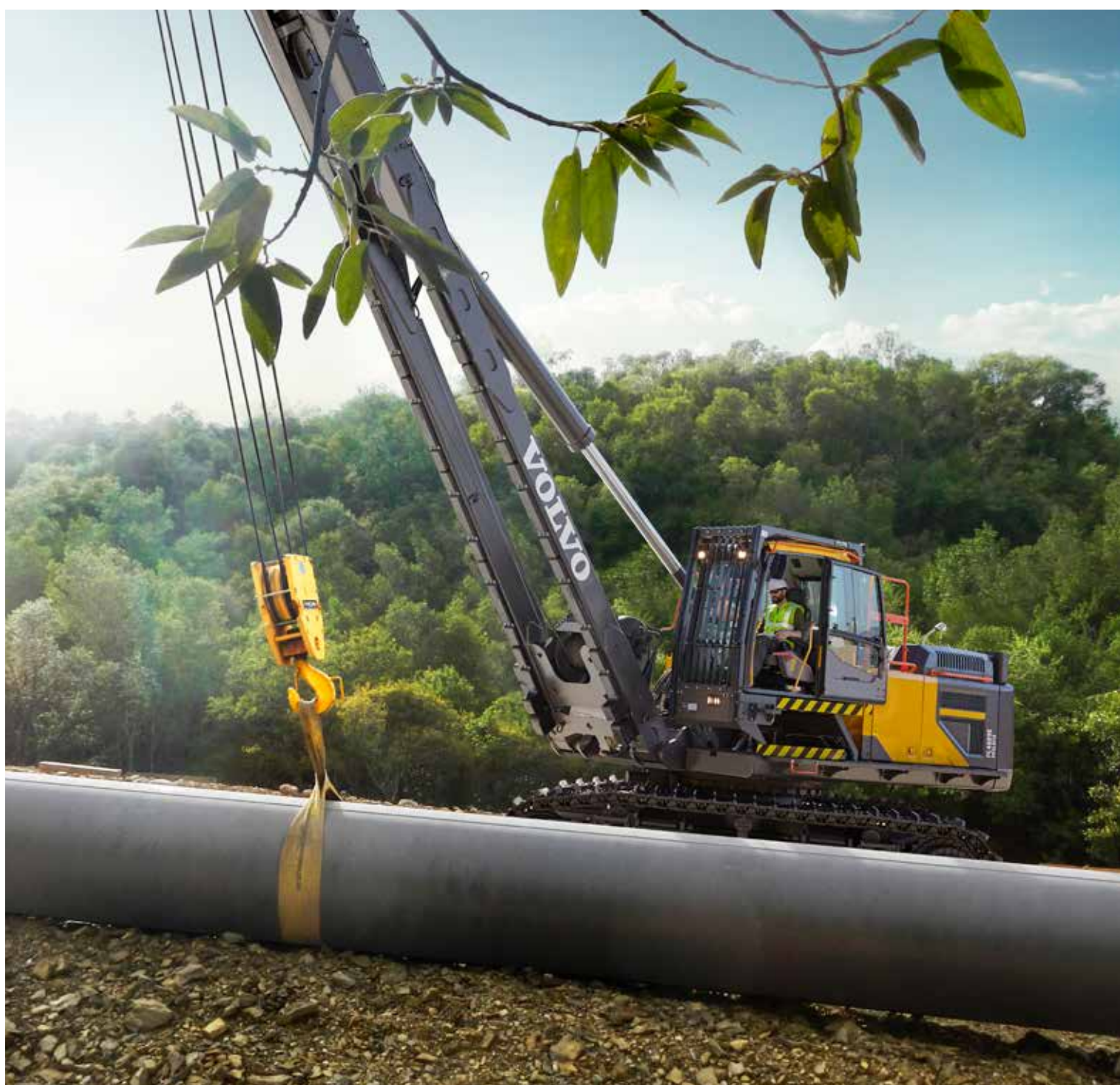




Volvo Construction Equipment

PL3005E, PL4809E

Posatubi Volvo Carico di ribaltamento PL3005E: 55 t | PL4809E: 96-110 t



Un debole per le prestazioni

In Volvo Construction Equipment ci impegnamo per fare le cose sul serio. Sviluppando prodotti e servizi che migliorino la produttività, siamo certi che riusciremo a ridurre i costi e migliorare i rendimenti per gli addetti del settore. Quali membri del Gruppo Volvo ci appassioniamo per le soluzioni innovative per aiutarvi a lavorare in modo più intelligente e meno faticoso.

Vi aiutiamo a fare di più

Produrre di più con minor fatica è un segno distintivo di Volvo Construction Equipment. Da tempo la produttività elevata si abbina al basso consumo di energia, facilità d'uso e durata. Quando si parla di ridurre i costi del ciclo di vita, Volvo è protagonista assoluta.

Progettata per soddisfare le vostre esigenze

C'è un sacco di impegno nel creare soluzioni adatte alle particolari esigenze di diverse applicazioni industriali. Spesso l'innovazione comporta alta tecnologia, ma non necessariamente. Alcune delle nostre migliori idee sono state semplici, basate su una comprensione chiara e profonda delle esigenze professionali dei nostri clienti.



In 180 anni si imparano un sacco di cose

Nel corso degli anni Volvo ha anticipato delle soluzioni che hanno rivoluzionato l'uso delle macchine movimento terra. Nessun altro marchio è sinonimo di Sicurezza quanto Volvo. Proteggere gli operatori, le persone intorno a loro e ridurre al minimo il nostro impatto ambientale sono i valori chiave che continuano a caratterizzare la nostra filosofia di progettazione del prodotto.

Siamo al vostro fianco

Supportiamo il marchio Volvo con i migliori collaboratori. Volvo è una società decisamente globale, di quelle pronte ad assistere i clienti in modo rapido ed efficiente, ovunque essi siano.

Abbiamo un debole per le prestazioni.



Volvo Trucks



Renault Trucks



Mack Trucks



UD Trucks



Volvo Buses



Volvo Construction Equipment



Volvo Penta



Volvo Financial Services

Il multi-tasker

Le posatubi Volvo della serie E consentono di eseguire tutte le operazioni di cui è capace un braccio laterale tradizionale e molte altre ancora. Oltre a svolgere le normali operazioni di abbassamento, la macchina offre infinite possibilità di posa grazie all'esclusiva capacità rotazionale di 360° unita alla stabilità garantita fino a 35° di pendenza. Il design di vertice nella categoria, basato sugli escavatori, consente portate superiori e la massima resa dell'investimento, grazie alla sua versatilità nello svolgimento di svariati lavori.

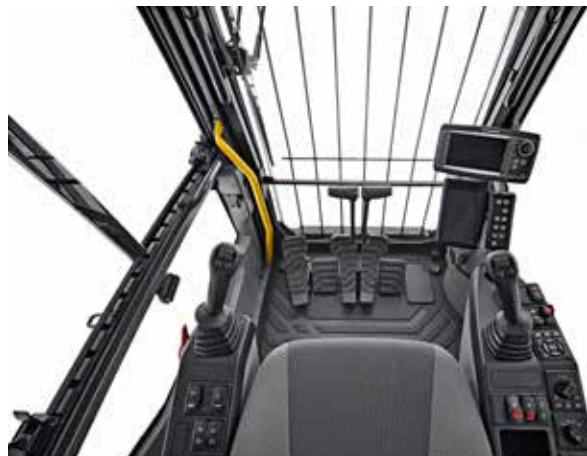
Il migliore per produttività e stabilità

Con i posatubi Volvo della serie E altamente produttivi, potete movimentare tubi pesanti e di grande diametro con facilità. Macchine uniche nella progettazione e superiori nelle capacità, sono anche le più stabili e sicure della loro categoria per i lavori in pendenza. Il PL4809E è classificato con un carico di ribaltamento fino a 110 tonnellate.



Sicurezza senza uguali nel settore

Maggiore produttività degli operatori con la cabina più spaziosa e confortevole del settore. La cabina con certificazione di sicurezza ROPS offre comandi disposti in modo ergonomico e un ottimo isolamento da vibrazioni e rumorosità. Il sistema idraulico di sollevamento della cabina offre un'eccellente visibilità sia dei fossati che del cantiere. I comandi in cabina riprendono la configurazione dell'escavatore, consentendone il facile impiego da parte di una vasta platea di operatori.



Ottimizzazione della redditività dell'investimento

Sfruttate al meglio il vostro investimento, utilizzando la versatilità del posatubi rotante Volvo, la cui costruzione è basata sull'escavatore. Queste macchine possono essere facilmente trasformate in mezza giornata, da posatubi in un normale escavatore e utilizzate con qualsiasi attrezzatura destinata agli escavatori.



La macchina versatile

Grazie alla rotazione a 360° questa macchina è in grado di svolgere molti lavori diversi: carico/scarico, raccordature e l'alimentazione di macchine curvatubi. La rotazione a 360° vi consente di lavorare tutto attorno alla macchina senza spostarla, evitando di muovere i cingoli e di danneggiare il suolo e aumentando così anche la sicurezza in cantiere.





INFINITE POSSIBILITÀ DI POSIZIONAMENTO

Con i posatubi Volvo della serie E potete ottenere manovrabilità e prestazioni di massimo livello, sfruttando la loro esclusiva capacità di ruotare a 360°. Il design, basato su quello dell'escavatore, consente al posatubi infinite possibilità di posa dei tubi e di lavorare in tutta sicurezza su pendenze fino a 35°. Il sistema di gestione del carico (LMS) garantisce condizioni di esercizio sicure, segnalando il raggiungimento del limite di carico e indicando lo stato del carico agli addetti presenti in cantiere.



IL TEMPO È DENARO – RAPIDITÀ DI SPOSTAMENTO SUL CANTIERE

Ottimizzate la disponibilità della macchina con la rivoluzionaria posatubi Volvo della serie E. Potete facilmente spostarvi in cantiere, la macchina può essere spostata entro 30 minuti, senza dover smontare il braccio e il contrappeso. Questo versatile design consente di risparmiare tempo e di iniziare a lavorare più rapidamente.

Ogni minuto conta

I posatubi Volvo della serie E sono stati progettati con l'obiettivo della massima disponibilità operativa. La ripresa del lavoro dopo ogni trasferimento da un cantiere all'altro è immediata in quanto non occorre smontare il braccio e il contrappeso. Volvo è impegnata a fornirvi soluzioni personalizzate per garantire prestazioni di massimo livello dalla vostra macchina in qualunque parte del mondo vi troviate, ed ovunque ne abbiate bisogno, con assistenza all'avanguardia attraverso la nostra rete mondiale.

Manutenzione economicamente vantaggiosa

Una pulizia e una manutenzione regolari dei filtri dislocati, facilmente accessibili in punti separati dal motore e dal radiatore, consentono di massimizzare la disponibilità operativa. CareTrack aiuta a contenere i costi, evitando fermi non programmati e assicurando un monitoraggio dettagliato della macchina. Consente di ricevere in remoto i rapporti sulla posizione, l'uso, la produttività della macchina, il consumo di carburante e non solo.



Siamo qui per darvi assistenza

Potete fidarvi dell'assistenza Volvo, quando ne avete bisogno, ovunque siate; anche nelle località più remote. Potete avvalervi di una vasta infrastruttura di tecnici, officine e concessionarie appartenenti alla rete mondiale di assistenza Volvo. Si possono allestire siti di assistenza specializzati in collaborazione con le concessionarie Volvo per clienti nelle località più remote. Dando ascolto alle vostre esigenze, Volvo può proporvi soluzioni su misura per ridurre i costi totali di manutenzione e del servizio.



Massima qualità in ogni singolo componente

Una macchina sempre al top in ogni suo componente. I ricambi originali Volvo, ottimizzati per dare il massimo alla macchina in termini di disponibilità operativa e prestazioni, sono ampiamente testati e approvati per garantire il più alto livello di qualità. Quanto ai pezzi d'usura e di manutenzione da tenere sempre a magazzino, i costi sono ridotti, poiché fino al 90% dello stock raccomandato per le posatubi Volvo è comune a quello destinato agli escavatori.



Formazione potenziata

Con il primo simulatore al mondo per posatubi realizzato da Volvo si ha accesso a una modalità di formazione più sicura ed efficiente. La formazione acquista più valore con questo simulatore altamente sofisticato e realistico, che garantisce un funzionamento più produttivo. Oltre ad apprendere le basi del funzionamento della posatubi e dell'escavatore, gli operatori possono essere addestrati a gestire situazioni inconsuete senza mettere a rischio la sicurezza delle persone sul cantiere.



Garanzia della sicurezza del carico

Il sistema di gestione del carico (LMS) indica lo stato del carico e segnala il raggiungimento del carico massimo.

Sicurezza senza uguali nel settore

Aumentate la produttività e sicurezza degli operatori con la cabina con certificazione di sicurezza ROPS e il sistema di gestione del carico, previsto di serie.

INFINITE POSSIBILITÀ DI POSIZIONAMENTO

Le possibilità di posa dei tubi sono infinite, grazie a una capacità di rotazione a 360° e a una stabilità garantita fino a 35° di pendenza.

Massima qualità in ogni singolo componente

I ricambi originali Volvo sono rigorosamente testati e approvati per garantire la massima qualità.

Ottimizzazione della redditività dell'investimento

Sfruttate la versatilità del posatubi Volvo, trasformabile in un normale escavatore in appena mezza giornata.

Manutenzione economicamente vantaggiosa

Riducete al minimo i fermi macchina con punti di manutenzione facilmente accessibili e grazie al controllo a distanza della vostra macchina mediante CareTrack.



Soluzione a 360°

IL TEMPO È DENARO – RAPIDITÀ DI SPOSTAMENTO SUL CANTIERE

Spostarsi nei cantieri e tra un cantiere e l'altro è facile e veloce, perché non è necessario smontare il braccio e il contrappeso.

Il migliore per produttività e stabilità

Con i posatubi più stabili e sicuri della loro classe, potete movimentare tubi pesanti e ingombranti in qualsiasi condizione, anche su pendii.

Formazione potenziata

Con il primo simulatore al mondo per posatubi realizzato da Volvo si ha accesso a una modalità di formazione più sicura ed efficiente.

Riduzione dei costi per lo stoccaggio dei ricambi

Fino al 90% dei ricambi soggetti ad usura e destinati alla manutenzione raccomandati da tenere a magazzino per i posatubi Volvo sono uguali a quelli per gli escavatori.

Siamo qui per darvi assistenza

Potete contare sulla capillare rete di assistenza mondiale Volvo, quando ne avete bisogno, ovunque vi troviate.

La macchina versatile

La rotazione a 360° vi consente di impiegarla per svariate applicazioni, senza dover riposizionare la macchina.



Volvo PL3005E, PL4809E in dettaglio

Motore

Il motore diesel Volvo di ultima generazione, conforme alla normativa sulle emissioni Tier 4f / Fase IV, soddisfa pienamente i requisiti delle più recenti normative antinquinamento. Con tecnologia Volvo Advanced Combustion Technology (V-ACT), è progettato per fornire maggiori prestazioni ed efficienza nei consumi. Il motore è dotato di iniettori di precisione ad alta pressione, turbocompressore e intercooler aria-aria, nonché di dispositivi elettronici di comando che ottimizzano le prestazioni della macchina. Filtro aria: a tre stadi con prefiltro Sistema di ritorno al minimo automatico: riduce la velocità del motore al minimo quando leve e pedali non vengono utilizzati traducendosi in minore consumo di carburante e bassi livelli di rumorosità in cabina.

PL3005E

Motore	Volvo	D8J
Potenza max a	giri/min (giri/s)	1 800 (30)
Netta (ISO 9249/SAE J1349)	kW / CV metrico (CV)	179 / 243 (240)
Lorda (ISO 14396/SAE J1995)	kW / CV metrico (CV)	180 / 245 (241)
Coppia max.	Nm (ft lbf)	1 238 (913)
a regime motore	giri/min (giri/s)	1 350 (22,5)
N. di cilindri		6
Cilindrata	l (in ³)	7.8 (476)
Alesaggio	mm (in)	110 (4.3)
Corsa	mm (in)	136 (5.4)

PL4809E

Motore	Volvo	D13J
Potenza max a	giri/min (giri/s)	1 800 (30)
Netta (ISO 9249/SAE J1349)	kW / CV metrico (CV)	283 / 385 (380)
Lorda (ISO 14396/SAE J1995)	kW / CV metrico (CV)	284 / 386 (381)
Coppia max.	Nm (ft lbf)	1 928 (1,422)
a regime motore	giri/min (giri/s)	1 350 (22,5)
N. di cilindri		6
Cilindrata	l (in ³)	12.8 (781)
Alesaggio	mm (in)	131 (5.16)
Corsa	mm (in)	158 (6.22)

Impianto elettrico

L'impianto elettrico ad alta capacità è ben protetto. Spinotti di cablaggio stagni, a doppia chiusura, proteggono i contatti dall'ossidazione. I relè principali e le elettrovalvole sono schermati per prevenire danni. L'interruttore generale viene fornito di serie. Il sistema Contronics offre un monitoraggio avanzato delle funzioni della macchina e importanti informazioni diagnostiche.

Tensione	V	24
Batterie	V	2 x 12
Capacità della batteria	Ah	200
Alternatore	V/Ah	28/80

Azionamento dei cingoli

PL3005E: ogni cingolo è azionato da un motore di traslazione automatico a due velocità. I freni dei cingoli sono multidisco, a molla e rilascio idraulico. Motore di traslazione, freni e ingranaggi planetari sono ben protetti all'interno del telaio del cingolo.

PL4809E: ogni cingolo è azionato da un motore di traslazione automatico a due velocità. I freni dei cingoli sono multidisco, a molla e rilascio idraulico. Motori di traslazione, freni e riduzioni finali a planetari sono ben protetti all'interno del telaio del cingolo. *PL4809E è dotato di motori regolabili a portata variabile

Sistema di traslazione

PL3005E

Velocità massima su strada	km/h (mi/h)	5,5 (3,4)
----------------------------	-------------	-----------

PL4809E

Velocità massima su strada	km/h (mi/h)	6 (3,7)
----------------------------	-------------	---------

Carro

PL3005E: il carro è dotato di un robusto telaio a X. Le maglie dei cingoli ingrassate e sigillate sono di serie.

PL4809E: il sistema con carreggiata regolabile idraulicamente offre un'ampia carreggiata per garantire la stabilità durante il lavoro, con la possibilità di ridurla per limitare la larghezza durante il trasporto. I contrappesi amovibili, installati sul telaio dei cingoli, assicurano una maggiore stabilità e abbassano il baricentro della macchina; sono facilmente asportabili per ridurre il peso di trasporto.

Impianto idraulico

L'impianto idraulico è progettato per elevata produttività, elevate capacità di sollevamento, elevata precisione di manovra e incredibile economia dei consumi.

PL3005E

Pompa principale, 2 pompe a pistoni assiali a cilindrata variabile		
Portata max	l/min (gal/min)	2 x 263 (2 x 69,5)
Pompa pilota, pompa a ingranaggio		
Portata max	l/min (gal/min)	18 (5)

PL4809E

Pompa principale, 2 pompe a pistoni assiali a cilindrata variabile		
Portata max	l/min (gal/min)	2 x 358 (2 x 94,6)
Pompa pilota, pompa a ingranaggio		
Portata max	l/min (gal/min)	32 (8,45)

Motori idraulici

PL3005E: Traslazione: motore a pistoni assiali a cilindrata variabile con freno meccanico Rotazione: motore a pistoni a cilindrata fissa con freno meccanico Argano: motore a pistoni a cilindrata fissa con freno meccanico

PL4809E: Traslazione: motore a pistoni assiali a cilindrata variabile con freno meccanico Rotazione: motore a pistoni assiali a cilindrata fissa con freno meccanico

Cabina

L'esclusiva cabina Volvo Care Cab con struttura protettiva per l'operatore garantisce sicurezza, più spazio interno, per le gambe e i piedi. In modalità di lavoro, la cabina viene sollevata idraulicamente di 496 mm per garantire un ampio campo visivo su cantiere, argano, braccio e blocco del gancio. Grazie all'efficiente cabina vetrata, al portellone del tettuccio trasparente e alla porta scorrevole in due pezzi, la visibilità è ottimale. Questo migliora la fiducia dell'operatore, il comfort, la sicurezza e l'efficienza. Sedile Deluxe ad altezza regolabile, reclinabile e regolabile in senso longitudinale, cintura di sicurezza con avvolgitore e sospensione orizzontale selezionabile per ridurre le vibrazioni.

Braccio

Il braccio asimmetrico assicura all'operatore una chiara visuale sul blocco del gancio a tutte le altezze e sui fossati per una maggiore sicurezza e un posizionamento sicuro e preciso del carico. Il braccio lungo assicura sbraccio e altezza del gancio elevati, consentendo alla macchina di lavorare più lontano dal fossato.

Argano

L'argano a elevata trazione con riduttori a planetari assicura precisione e regolarità di sollevamento. Il motore idraulico dell'argano presenta un freno ad attrito multidisco a molla e rilascio idraulico.

Load Management System (sistema di gestione del carico)

Il sistema di gestione del carico Volvo assicura maggiore fiducia dell'operatore, efficienza e sicurezza. I posatubi Volvo sono dotati di sensori montati su carico, braccio e torretta che consentono ai computer di bordo di monitorare angolo del braccio, orientamento e inclinazione della cabina. Il computer utilizza queste informazioni per calcolare e visualizzare in tempo reale i carichi effettivi e i carichi di lavoro nominali, grazie al monitor in cabina con impianto di allarme acustico. L'operatore può quindi mantenere il pieno controllo della macchina sia su terreno piano e livellato che su pendii ripidi mediante una rotazione di 360 gradi. Il sistema di gestione del carico utilizza le luci di indicazione del carico montate sul braccio per la comunicazione visiva con il personale a terra e con le macchine nelle vicinanze durante le varie operazioni di sollevamento.

Trasportabilità

I posatubi Volvo della serie E sono facilmente trasportabili, senza smontare braccio o contrappesi.

Caratteristiche

PESO OPERATIVO E PRESSIONE AL SUOLO (CON BRACCIO DI SERIE)

Larghezza pattini cingoli		con CONTRAPPESO STANDARD		Pressione al suolo		con CONTRAPPESO POSTERIORE SUPPLEMENTARE		Pressione al suolo	
mm	pollici	kg	lb	kPa	psi	kg	lb	kPa	psi
PL3005E									
600	24"	35 030	77 230	66,3	9,6	-	-	-	-
750	30"	35 720	78 750	54,1	7,8	-	-	-	-
800	32"	35 990	79 340	51,1	7,4	-	-	-	-
PL4809E									
700	28"	58 606	129 230	88,1	12,8	62 106	136 940	93,3	13,5
750	30"	58 685	129 400	82,3	11,9	62 185	137 120	87,2	12,6
900	36"	59 630	131 480	69,7	10,1	63 130	139 200	73,8	10,7

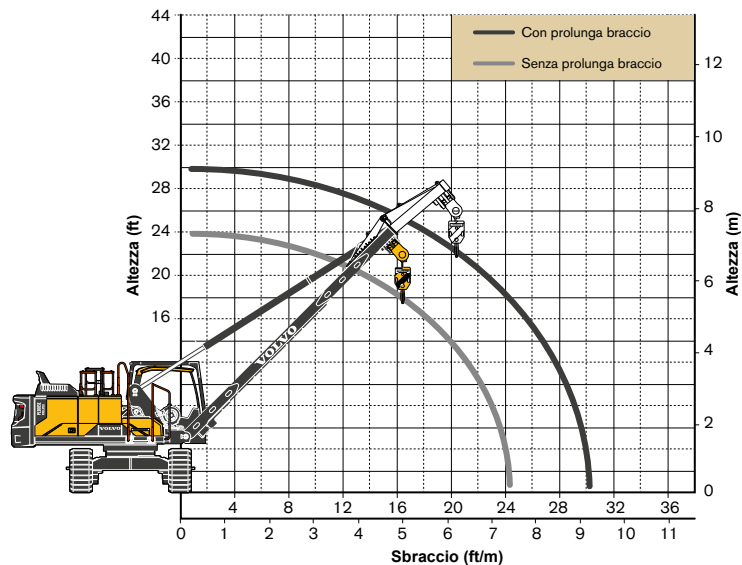
PESO OPERATIVO E PRESSIONE AL SUOLO (BRACCIO CON PROLUNGA)

Larghezza pattini cingoli		con CONTRAPPESO STANDARD		Pressione al suolo		con CONTRAPPESO POSTERIORE SUPPLEMENTARE		Pressione al suolo	
mm	pollici	kg	lb	kPa	psi	kg	lb	kPa	psi
PL3005E									
600	24"	36 060	79 500	68,2	9,9	-	-	-	-
750	30"	36 750	81 020	55,6	8,1	-	-	-	-
800	32"	37 020	81 620	52,5	7,6	-	-	-	-
PL4809E									
700	28"	60 076	132 470	90,3	13,1	63 576	140 190	95,6	13,8
750	30"	60 155	132 640	84,4	12,2	63 655	140 360	89,3	12,9
900	36"	61 100	134 730	71,4	10,4	64 600	142 440	75,5	10,9

ALTRI PESI

		PL3005E		PL4809E	
		kg	lb	kg	lb
1	Braccio con argano (con fune ritirata)	-	-	7 064	15 580
	Braccio	2 740	6 050	-	-
2	Cilindro braccio (a secco)	600	1 320	1 425	3 140
3	Adattatore con argano (con fune ritirata)	2 460	5 390	-	-
	Adattatore	-	-	2 985	6 580
4	Blocco gancio	245	540	520	1 150
5	Portacarrucola	370	520	484	1 070
6	Prolunga del braccio	1 030	2 270	1 470	3 240
7	Contrappeso, posteriore	6 900	15 210	8 700	19 180
8	Contrappeso supplementare	-	-	3 500	7 720
9	Contrappeso telaio cingolatura	-	-	2 x 902	2 x 1 990
10	Gruppo braccio (1-5)	6 405	14 120	12 478	27 510
	con estensione braccio (1-6)	7 435	16 390	13 948	30 760
11	Macchina con dotazione di serie (meno 1-5)*	28 625	63 110	-	-
	Macchina con dotazione di serie (meno 1-5, 7, 9)	-	-	35 703	78 730

RAGGIO D'AZIONE PL3005E

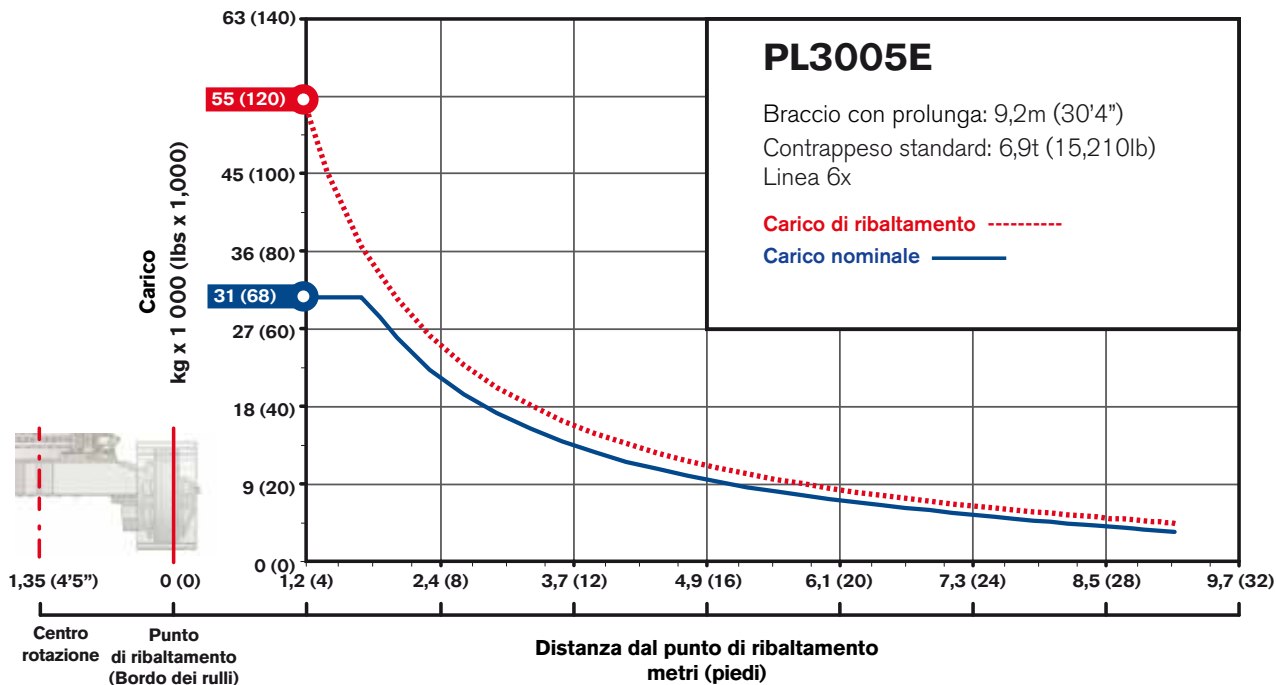
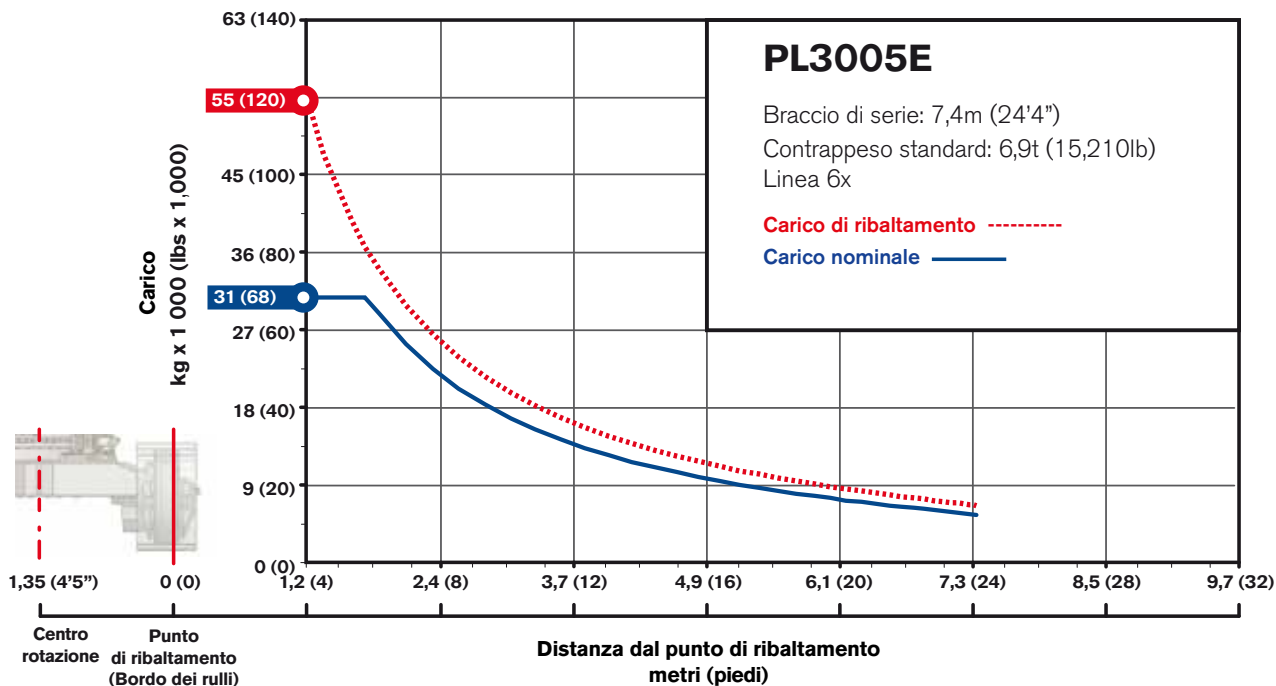


Note PL3005E

Carico di ribaltamento massimo a norma ISO 8813, portata nominale a norma ASME B30.14, capacità di sollevamento valida per l'intera rotazione a 360 gradi				
Lunghezza braccio (di serie)	m	ft in	7,4	24' 4"
Lunghezza braccio con prolunga	m	ft in	9,2	30' 4"
Contrappeso posteriore	kg	lb	6 900	15 210
Contrappesi telaio cingolatura	kg	lb	-	-
Diametro cavo metallico	mm	pollici	16	5/8"
con forza minima di strappo di	kg	lb	20 600	45 400
Awolgimento blocco del carico	Ricambi		6	

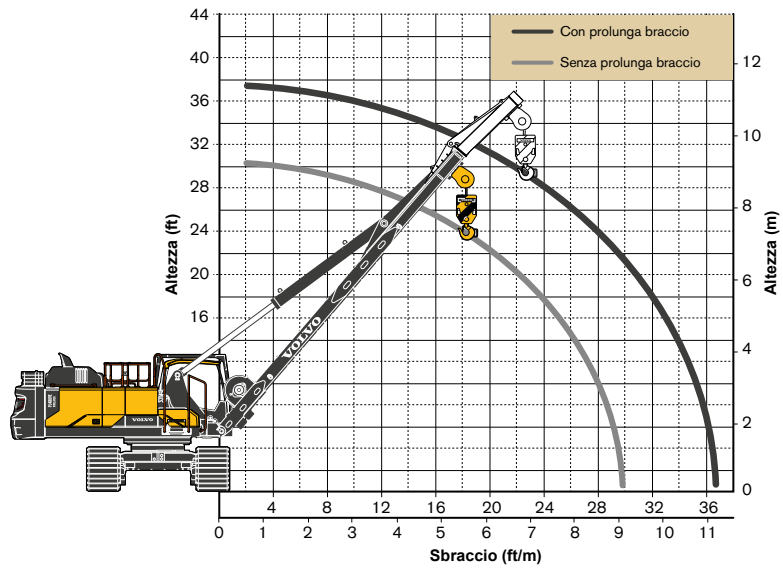
Caratteristiche

TABELLE DI CARICO CON CONFIGURAZIONE STANDARD PL3005E



Nota: carico massima di ribaltamento a norma ISO 8813, SAE J743 e ASME B30.14. Portata nominale a norma ISO 8813 e ASME B30.14, capacità di sollevamento valida per l'intera rotazione a 360 gradi

RAGGIO D'AZIONE PL4809E

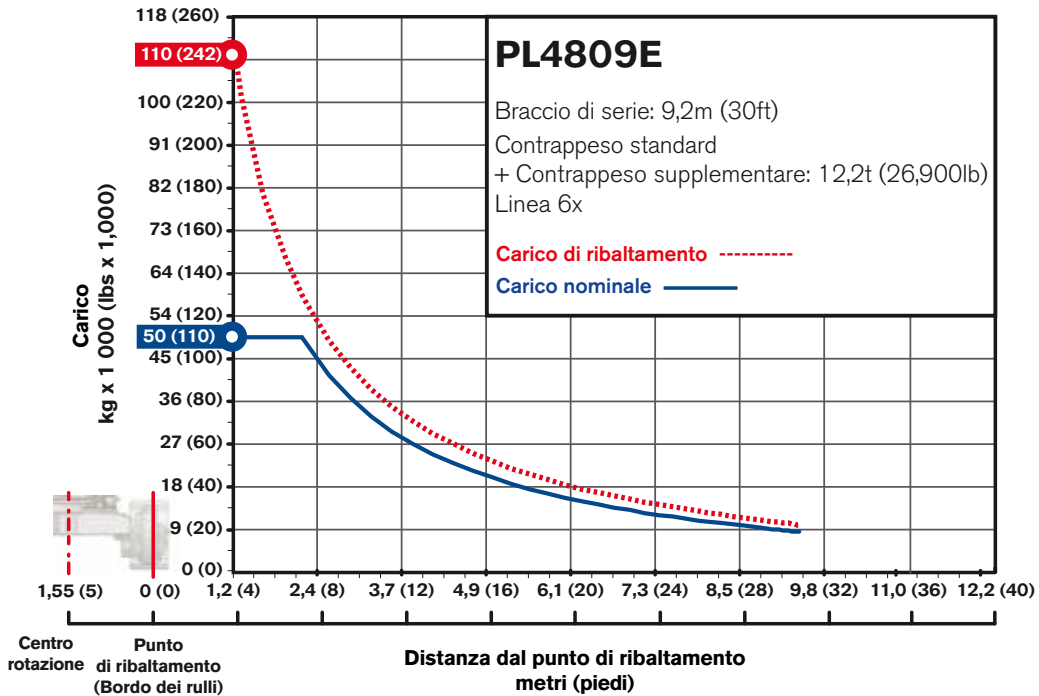
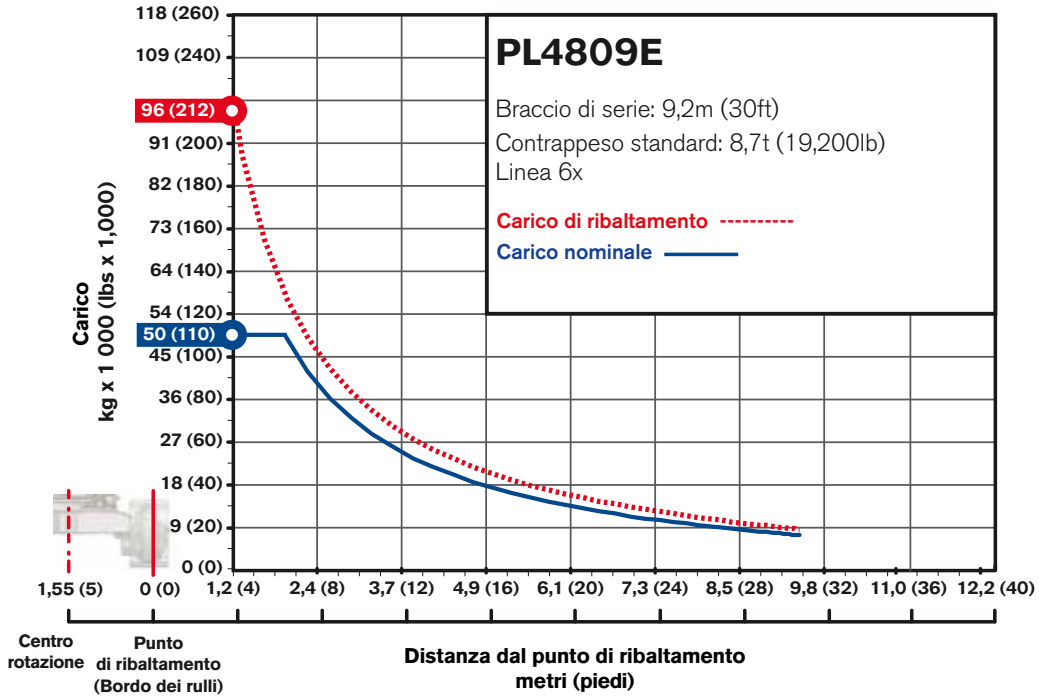


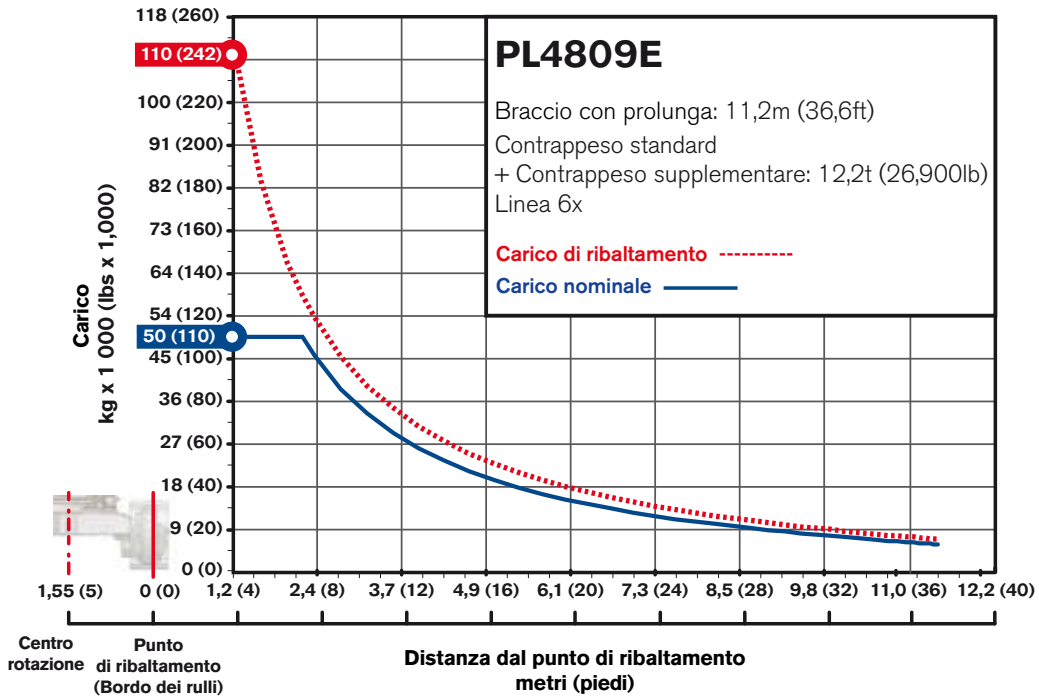
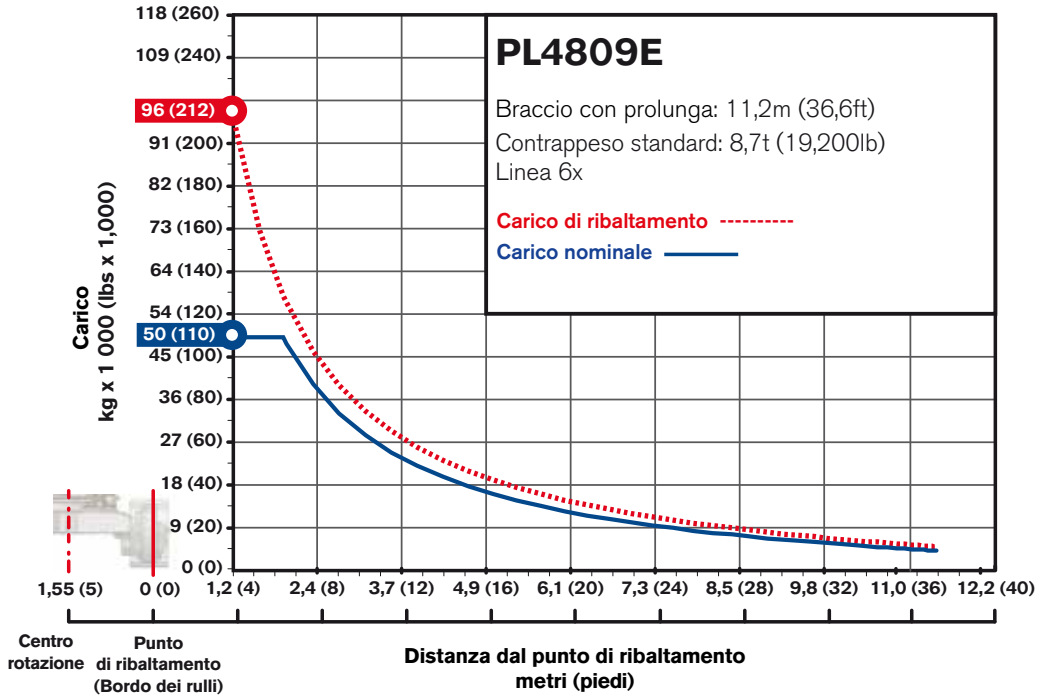
Note PL4809E

Carico di ribaltamento massimo a norma ISO 8813, portata nominale a norma ASME B30.14, capacità di sollevamento valida per l'intera rotazione a 360 gradi			
Lunghezza braccio (di serie)	m	ft in	9,2 30' 4"
Lunghezza braccio con prolunga	m	ft in	11,2 36' 11"
Contrappeso posteriore	kg	lb	8 700 19 180
Contrappeso posteriore con contrappeso supplementare	kg	lb	12 200 26 900
Contrappesi telaio cingolatura	kg	lb	2 x 902 2 x 1 989
Diametro cavo metallico	mm	pollici	22 7/8"
con forza minima di strappo di	kg	lb	36 000 79 400
Avvolgimento blocco del carico		Ricambi	6

Caratteristiche

TABELLE DI CARICO CON CONFIGURAZIONE STANDARD PL4809E

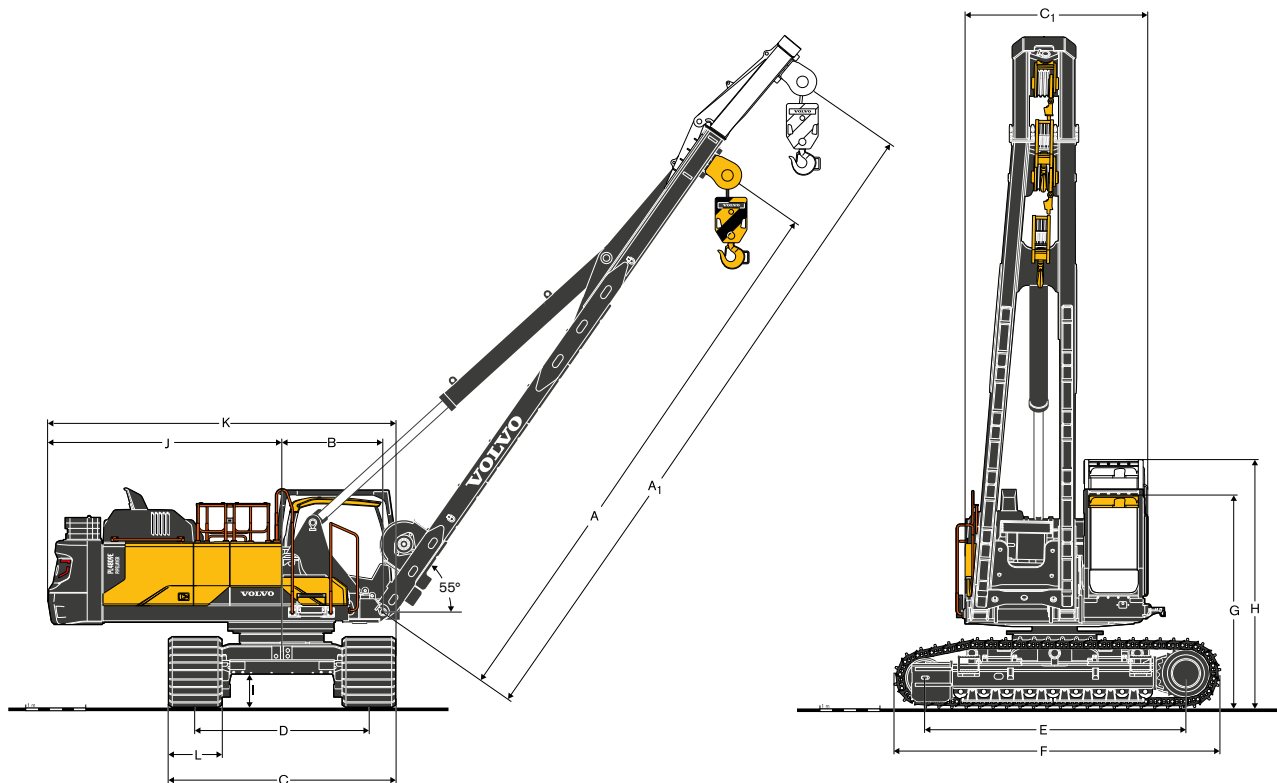




Nota: carico massima di ribaltamento a norma ISO 8813, SAE J743 e ASME B30.14. Portata nominale a norma ISO 8813 e ASME B30.14, capacità di sollevamento valida per l'intera rotazione a 360 gradi

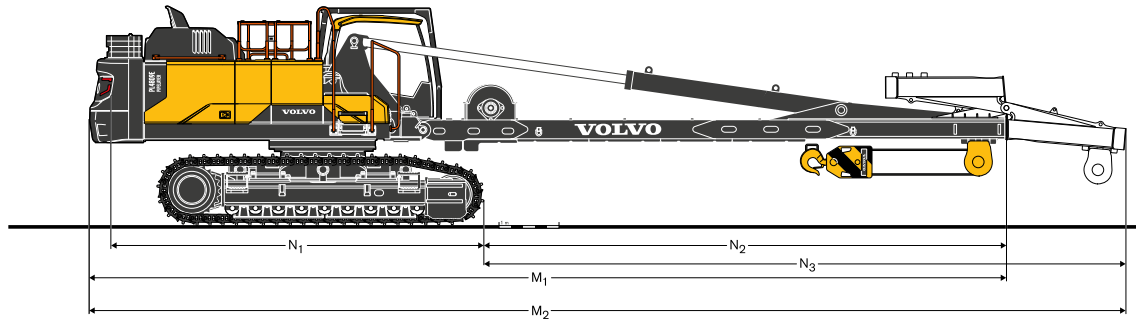
Caratteristiche

DIMENSIONI

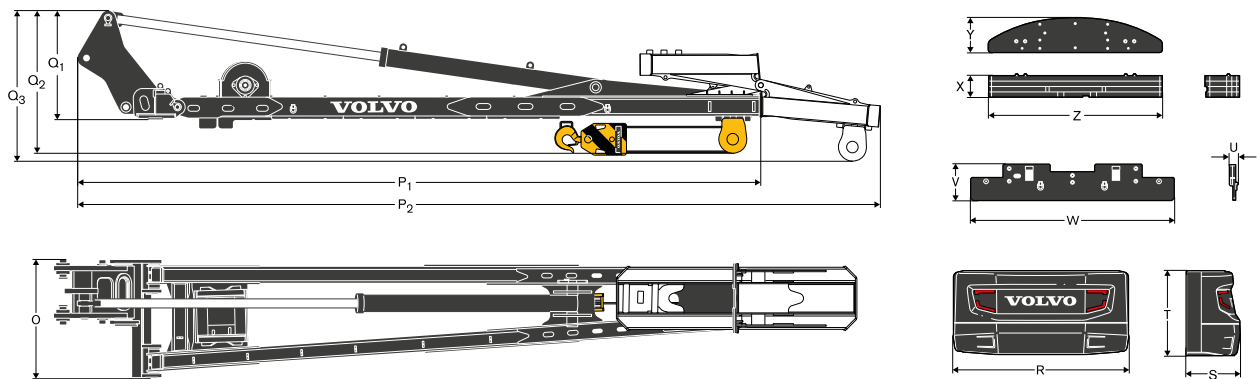


Descrizione		Unità		PL3005E		PL4809E	
A	Lunghezza braccio	mm	ft in	7 430	24' 4"	9 250	30' 4"
A ₁	Lunghezza braccio (con prolunga)	mm	ft in	9 240	30' 4"	11 250	36' 11"
B	Centro rotazione - Perno montato sul braccio	mm	ft in	1 470	4' 10"	1 680	5' 6"
C	Larghezza complessiva (con pattini 600 mm; 24")	mm	ft in	3 190	10' 6"	-	-
	Larghezza complessiva (pattini da 750 mm; 30", carreggiata estesa)	mm	ft in	-	-	3 640	11' 11"
	Larghezza complessiva (pattini da 750 mm; 30", carreggiata ritratta)	mm	ft in	-	-	3 140	10' 4"
C ₁	Larghezza complessiva torretta; componenti imbullonati rimossi (mancorrente, gradini, passerella)	mm	ft in	2 930	9' 7"	3 030	9' 11"
D	Carreggiata (PL4809D esteso)	mm	ft in	2 590	8' 6"	2 890	9' 6"
	Carreggiata (PL4809D ritratto)	mm	ft in	-	-	2 390	7' 10"
E	Passo	mm	ft in	3 970	13'	4 370	14' 4"
F	Lunghezza cingoli	mm	ft in	5 030	16' 6"	5 530	18' 2"
G	Altezza complessiva, cabina in posizione abbassata con ROPS	mm	ft in	3 450	11' 3"	3 680	12' 1"
H	Altezza complessiva, cabina in posizione sollevata con ROPS	mm	ft in	3 940	12' 11"	4 180	13' 9"
I	Luce minima da terra	mm	ft in	580	1' 11"	600	2' 0"
J	Raggio di rotazione posteriore	mm	ft in	3 120	10' 3"	3 880	12' 9"
K	Larghezza massima macchina base, in corrispondenza del carro (con pattini da 600 mm; 24")	mm	ft in	4 710	15' 6"	-	-
	Larghezza massima macchina base, lungo il carro (con pattini da 750 mm; 30")	mm	ft in	-	-	5 700	18' 8"
L	Pattino cingolo	mm	ft in	600	24"	700	28"
	Pattino cingolo	mm	ft in	750	30"	750	30"
	Pattino cingolo	mm	ft in	800	32"	900	36"
	Pattino cingolo	mm	ft in	-	-	1 050	42"

Dimensioni base macchina



Dimensioni moduli componente



Descrizione	Unità	PL3005E		PL4809E			
M ₁	Lunghezza di trasporto totale (con prolunga ritirata/disinserita)	mm	ft in	12 260	40' 3"	15 260	50' 1"
M ₂	Lunghezza di trasporto totale (con prolunga estesa)	mm	ft in	14 140	46' 5"	17 250	56' 7"
N ₁	Staffa contrappeso - lato anteriore cingolo	mm	ft in	5 410	17' 9"	6 240	20' 5"
N ₂	Da lato anteriore cingolo a estremità braccio (con prolunga ritirata/disinserita)	mm	ft in	6 640	21' 10"	8 690	28' 6"
N ₃	Da lato anteriore cingolo a estremità braccio (con prolunga braccio estesa)	mm	ft in	8 520	27' 11"	10 680	35'
O	Larghezza gruppo braccio	mm	ft in	1 580	5' 2"	1 960	6' 5"
P ₁	Lunghezza gruppo braccio (con prolunga ritirata/disinserita)	mm	ft in	9 190	30' 2"	11 360	37' 3"
P ₂	Lunghezza gruppo braccio (con prolunga estesa)	mm	ft in	11 070	36' 4"	13 350	43' 10"
Q ₁	Altezza gruppo braccio (escluso portacarrucola)	mm	ft in	1 710	5' 8"	1 960	6' 5"
Q ₂	Altezza gruppo braccio (con prolunga ritirata/disinserita)	mm	ft in	2 190	7' 2"	2 380	7' 10"
Q ₃	Altezza gruppo braccio (con prolunga estesa)	mm	ft in	2 370	7' 9"	2 510	8' 3"
R	Larghezza contrappeso posteriore	mm	ft in	2 990	9' 6"	2 990	9' 10"
S	Lunghezza contrappeso posteriore	mm	ft in	600	2'	890	2' 11"
T	Altezza contrappeso posteriore	mm	ft in	1 360	4' 5"	1 430	4' 8"
U	Spessore contrappeso telaio cingolatura	mm	ft in	-	-	140	6"
V	Altezza contrappeso telaio cingolatura	mm	ft in	-	-	590	1' 11"
W	Larghezza contrappeso telaio cingolatura	mm	ft in	-	-	3 330	10' 11"
X	Spessore contrappeso posteriore supplementare	mm	ft in	-	-	370	1' 2"
Y	Lunghezza contrappeso posteriore supplementare	mm	ft in	-	-	590	1' 11"
Z	Larghezza contrappeso posteriore supplementare	mm	ft in	-	-	2 950	9' 8"

Lunghezza di trasporto totale

PL3005E

Larghezza pattini cingoli		Larghezza macchina	
mm	ft in	mm	ft in
600	24"	3 190	10'6"
750	30"	3 340	10'11"
800	32"	3 390	11'1"

PL3005E

Larghezza pattini cingoli		Larghezza macchina in posizione ritratta		Larghezza macchina in posizione estesa	
mm	ft in	mm	ft in	mm	ft in
700	28"	3 090	10'2"	3 590	11'9"
750	30"	3 140	10'4"	3 640	11'11"
900	36"	3 290	10'10"	3 790	12'5"
1 050	42"	-	-	3 940	12'11"

Equipaggiamento

EQUIPAGGIAMENTO DI SERIE			
	PL3005E	PL4809E	
Motore			
Motore diesel a 4 tempi con turbocompressore, raffreddamento ad acqua, iniezione diretta e radiatore aria, conforme ai requisiti della normativa Tier 4f EU (Fase IV)	•	•	
Filtro dell'aria con indicatore	•	•	
Riscaldatore dell'aria aspirata	•	•	
Spegnimento elettrico del motore	•	•	
Filtro del carburante e separatore d'acqua	•	•	
Prefiltro a ciclone	•	•	
Alternatore, 80 A	•	•	
Sistema di comando elettrico/elettronico			
Dispositivo anticontatto dei due blocchi	•	•	
Sistema di comando modalità avanzata	•	•	
Sistema di autodiagnosi	•	•	
Indicazione stato macchina	•	•	
Controllo potenza rilevamento regime motore	•	•	
Sistema di ritorno al minimo automatico	•	•	
Power boost a comando diretto	•	•	
Funzione avviamento/arresto di sicurezza	•	•	
Load Management System (LMS) (sistema di gestione del carico)	•	•	
Schermo LCD a colori regolabile	•	•	
Sezionatore principale	•	•	
Circuito prevenzione riavviamento motore	•	•	
Faro alogeno ad alta capacità (1 sulla piattaforma cabina):	•	•	
Allarme traslazione	•	•	
Batterie, 2 x 12 V / 200 Ah	•	•	
Motorino di avviamento, 24 V / 5,5 kW (PL3005D)	•	—	
Motorino di avviamento, 24 V / 7 kW (PL4809E)	—	•	
Carro			
Regolatori idraulici del cingolo	•	•	
Articolazione del cingolo ermetica e prelubrificata	•	•	
Telaio cingolatura ritraibile idraulicamente	—	•	
Protezione cingoli integrale	•	•	
Carter inferiore	•	•	
Occhielli di traino	•	•	
Contrappesi telaio cingolatura 2 x 902kg / 2 x 1,989lb	—	•	
Telaio			
Accesso con corrimano	•	•	
Contrappeso da 6 900 kg (14 990 lb)	•	—	
Contrappeso amovibile idraulicamente 8 700 kg / 19 180 lb	—	•	
Cassetta porta attrezzi	•	•	
Passerella di servizio con grata antiscivolo	•	•	
Carter inferiore	•	•	
Impianto idraulico			
Predisposizione impianto idraulico kit di scavo	•	•	
Selettore portata pompa separata e combinata	•	•	
Rotazione a 360° con sistema di bloccaggio idromeccanico della rotazione	•	•	
Valvole anticorrotto rotazione	•	•	
Sistema di filtraggio multistadio	•	•	
Cilindro braccio	•	•	
Valvola idraulica ausiliaria	•	•	
Motori di avanzamento a due marce automatiche	•	—	
Motori di traslazione regolabili a portata variabile	—	•	
Olio idraulico a lunga durata, ISO VG 46	•	•	

EQUIPAGGIAMENTO DI SERIE			
	PL3005E	PL4809E	
Cabina e interni			
Sollevamento cabina su 4 guide	•	•	
Sedile rivestito in tessuto, riscaldato e con sospensione pneumatica	•	•	
Joystick con comando proporzionale	—	•	
Pedali e leve comando traslazione	•	•	
Pedale di marcia rettilinea	•	•	
Riscaldamento e condizionatore d'aria, automatico	•	•	
Sedile operatore e joystick regolabili	•	•	
Console di comando	•	•	
Joystick comando argano commutabile	•	•	
Leva di blocco di sicurezza idraulico	•	•	
AM/FM stereo con lettore MP3, porta USB e ingresso bluetooth:	•	•	
Cabina per tutte le stagioni, insonorizzata, che comprende:	•	•	
Portalattine	•	•	
Serrature portiere	•	•	
Tappetino pavimento	•	•	
Avvisatore acustico	•	•	
Ampio vano portaoggetti	•	•	
Cristallo anteriore sollevabile	•	•	
Parabrezza inferiore asportabile	•	•	
Cintura di sicurezza 3"	•	•	
Cristallo di sicurezza	•	•	
Tergilavaparabrezza con funzione intermittente (parabrezza e lato destro)	•	•	
Predisposizione montaggio kit antivandalismo	•	•	
Chiave generale	•	•	
Portellone fisso	•	•	
Telecamera posteriore e laterale	•	•	
Cabina con sollevamento su quattro guide, certificata ROPS (ISO 3471 e EN474-1), solo installata in fabbrica	•	•	
Pattini cingoli			
Pattini cingoli da 600 mm, a costole singole	•	—	
Pattini cingoli da 750 mm, a costole singole	—	•	
Bracci posatubi			
Predisposizione per prolunga braccio	•	•	
7.4 m / 24' 4"	•	—	
9.2 m / 30' 4"	—	•	
Argano	•	•	
Portacarrucola	•	•	
Blocco gancio	•	•	
Cavo metallico, D16	•	—	
Cavo metallico, D22	—	•	
Servizio			
Kit attrezzi per la manutenzione quotidiana	•	•	

EQUIPAGGIAMENTO OPZIONALE			
	PL3005E	PL4809E	
Motore			
Riscaldatore monoblocco: 240 V	•	•	
Riscaldatore monoblocco: 120 V, 240 V	•	•	
Riscaldatore a gasolio per refrigerante, 10 kW,	•	•	
Separatore d'acqua con riscaldatore	•	•	
Pompa di rifornimento carburante: 50 l/min, con arresto automatico	•	•	
Prefiltro a bagno d'olio	•	•	
Elettrico			
Luci supplementari:	•	•	
2 su lato anteriore cabina (alogeni)	•	•	
2 sulla cabina (anteriori), 1 posteriore	•	•	
1 sul contrappeso (alogeno)	•	•	
4 Luci (a LED) per braccio PL	•	•	
Antifurto	•	•	
Lampeggiatore rotante: alogeno o LED	•	•	
Torretta			
Contrappeso supplementare, 3 500 kg / 7 710 lb	—	•	
Impianto idraulico			
Martello e pinza con portata 2 pompe, inclinazione, rotatore e attacco rapido	•	•	
Olio idraulico a lunga durata, ISO VG 32	•	•	
Olio idraulico a lunga durata, ISO VG 68	•	•	
Olio idraulico biodegradabile 46	•	•	

EQUIPAGGIAMENTO OPZIONALE			
	PL3005E	PL4809E	
Cabina e interni			
Kit per fumatori (portacenere e accendisigari)	•	•	
Aletta parasole	•	•	
Pattini cingoli			
750 mm / 30"	•	—	
900 mm / 36"	—	•	
700 mm / 28"	—	•	
800 mm / 32"	•	—	
900 mm / 36"	—	•	
Bracci posatubi			
Prolunga braccio: 1.8m	•	—	
Prolunga braccio: 2m	—	•	
Supporto del braccio	•	•	
Trasporto e protezione dei tubi	•	•	
Equipaggiamento di scavo			
Bbraccio 6,2 m (20'4"), avambraccio 3,05 m (10'0"), con funzioni idrauliche ausiliarie (valvola antirottura flessibili, condutture martello e pinza, condutture attacco rapido, condutture rotatore inclinazione)	•	—	
braccio 7.0 m, avambraccio 3.35 m, con funzioni idrauliche ausiliarie (valvola antirottura flessibili, condutture martello e pinza, condutture attacco rapido, condutture rotatore inclinazione)	—	•	
Altro			
Opzione pacchetto artico per equipaggiamento di scavo	—	•	
Opzione pacchetto artico per il posatubi	—	•	

SELEZIONE DI DOTAZIONI OPZIONALI VOLVO

Prolunga del braccio



Supporto tubo di scarico



Kit di scavo



Luci del braccio



Opzioni pattini



Alcuni prodotti potrebbero non essere disponibili su tutti i mercati. Nell'ambito della nostra politica di continuo perfezionamento tecnico dei prodotti, ci riserviamo il diritto di apportare modifiche alle caratteristiche e al design dei nostri prodotti, senza obbligo di preavviso. Le illustrazioni riportate in questa brochure non raffigurano necessariamente la versione standard della macchina.

VOLVO

Volvo Construction Equipment

www.volvoce.com