

Volvo Construction Equipment  
Building Tomorrow



# EWRI50E, EWRI70E

Volvo ekskavatori 15,4-17,9 t 105 kW, 17,9-19,2 t 115 kW



# Pastāvīga veikspējas uzlabošana

Volvo Construction Equipment strādā ar aizrautību. Attīstot produktus un pakalpojumus, kas paaugstina produktivitāti, mēs nešaubāties, ka spējam samazināt izmaksas un palielināt nozares profesionāļu peļņu. Kā daļa no Volvo grupas mēs aizrautīgi meklējam inovatīvus risinājumus, lai palīdzētu jums strādāt gudrāk – nevis smagāk.

## Palīdzot jums paveikt vairāk

Paveikt vairāk, ieguldot mazāk, raksturo Volvo Construction Equipment preču zīmi. Augsta produktivitāte jau sen iet roku rokā ar zemu enerģijas patēriņu, vienkāršu lietošanu un ilgtspēju. Kad runa ir par darbmūža cikla izmaksu samazināšanu, Volvo ir nepārspējams.

## Izstrādāts jūsu vajadzībām

Mēs atrodam dažādus radošus risinājumus, kas ir piemēroti konkrētām vajadzībām lietojumiem dažādās nozarēs. Inovācijās bieži ir iesaistītas augstās tehnoloģijas, – bet tas nav obligāts nosacījums. Dažas mūsu veiksmīgākās idejas ir pavisam vienkāršas, jo mēs pilnībā izprotam savu klientu darba vajadzības.



## 180 gadu laikā var daudz iemācīties

Gadu gaitā uzņēmums Volvo ir izstrādājis risinājumus, kas radījuši revolucionāras pārmaiņas celtniecības aprīkojumā. Neviens cits negarantē tāda līmeņa drošību kā Volvo. Operatoru un apkārtējo cilvēku aizsardzība un ietekmes uz vidi samazināšana ir tradicionālas vērtības, kas vienmēr veido mūsu produktu konstrukcijas filozofiju.

## Mēs esam jūsu pusē

Volvo zīmolu pārstāv labākie speciālisti. Volvo ir patiesi globāls uzņēmums, kas vienmēr ātri un efektīvi sniedz klientiem nepieciešamo atbalstu, – lai kur viņi atrastos.

## Mēs strādājam ar degsmi.



Volvo Trucks



Renault Trucks



Mack Trucks



UD Trucks



Volvo Buses



Volvo Construction Equipment



Volvo Penta



Volvo Financial Services

# Klasē vadošā īsa pagrieziena mašīna

Modelim EWR150E tagad ir lielais brālis – EWR170E, – kas spēj visu, ko jūs varētu gaidīt no E-Series Volvo ekskavatora, un vēl vairāk. Strādājiet un darbojieties šaurās un ierobežotās vietās ar Volvo īsa pagriešanas rādiusa riteņu mašīnām, kam ir viens no īsākajiem aizmugures pagriezieniem tirgū.



## EWR150E darbībā

*Man patīk šī hidraulika, tā patiešām labi reaģē.  
Testa vadītājs Sebastian Alms (Sebastian Alm),  
uzņēmums Sebastian Alm, Zviedrija*

## Vadāmība

Uzņemieties jebkuru darbu ar uzlaboto slodzes jutīgo hidraulikas sistēmu, kas ļauj maksimāli izmantot pieejamo dzinēja jaudu, palielinot vadāmību un atbildes reakciju.



## EWR150E – šasijas izvēle

Jūs raizējaties par mašīnas svaru? Izvēlieties 15,2 tonnu metināto šasiju ar radiālo lāpstu un EW140 klases spēka pārvadu iespējami vieglākai konfigurācijai. Smagiem darbiem izvēlieties skrūvēto šasiju ar paralēlo lāpstu, skrūvēto balstiekārtu un EW160 klases spēka pārvadu 17,9 tonnu līdz 19,4 tonnu mašīnai ar par 30% augstāku jūgstieņa rāvienu.

## EWR170E – standarta vai platās asis

Lai nodrošinātu stabilitāti, EWR170E pēc izvēles var aprīkot ar 2 750 mm asīm un lāpstu.



# ĪSA PAGRIEZIENA VEIKTSPĒJA

Izmantojiet uzlaboto celšanas veiktspēju un ķerieties pie darba, tostarp tāda, ko parastie ekskavatori nespēj, jo jūsu rīcībā ir mašīna ar lielu sniedzamību un celšanas un rakšanas veiktspēju. Tirgū vadošā EWR150E aizmugures pagrieziens 1720 mm un EWR170E īsais aizmugures pagrieziens 1790 mm ļauj efektīvi un droši strādāt ierobežotās vietās.



“ ”

*Lielākā priekšrocība acīmredzami ir īsais pagrieziens rādiuss, jo tas ļauj strādāt ierobežotā dzīvojamā vidē, netraucējot satiksmi.*  
**Darbu vadītājs Thorstens Bargatskis (Thorsten Bargatsky), Gebr. Kickartz GmbH, Vācija**

# BŪVĒTS PARTNERĪBĀ

Mēs Volvo speram papildus soli, lai nodrošinātu, ka mūsu klienti ir iekļauti visā mūsu mašīnu inženierijas ceļojumā. Piedāvājot demonstrējumus darba vietā un testa braucienus, mēs sniedzam klientiem iespēju apriņķot savu mašīnu, lai tā atbilstu viņu darba vietas prasībām. EWR150E un EWR170E konstrukcija ir rūpīgi pārbaudīta un izstrādāta optimālai veiktspējai reālā darba apstākļos - uzņēmums Volvo nepārtraukti strādā, uzlabojot savu piedāvājumu.



## *EWR150E darbībā*

*Beidzot mums ir tāda mašīna, kādu mēs jau sen gaidījām!  
Civilais inženieris Rainers Gancenmüllers (Rainer Gancenmüller), Vācija*

# Jūsu izstrādāts, būvēts Volvo

Lai pārliecinātos, ka mūsu mašīnas atspoguļo to, ko tirgus vēlas un kas tam nepieciešams, mēs esam iesaistījuši klientus katrā attīstības posmā. EWR170E ir būvēts, pamatojoties uz EWR150E panākumiem. Pamatojoties uz atsauksmēm no darba lauka apstākļos, mēs izstrādājām konstrukciju, kas pārsniedz klientu cerības un attīsta īsa aizmugures pagriezienu mašīnas jaunā līmenī.

## Ilgāks šļūteņu darbmūžs

Lai palielinātu daļu darbmūžu, ir pārveidots šļūteņu izvietojums starp izlīci un pacelšanas sviru. Jaunās, īsākās šļūtenes uzlabo ilgtspēju un samazina bojājumu iespēju.



### *EWR150E darbībā*

*Oranžie pakāpieni un margas patiešām palīdz.  
Pakāpienu vienkārši nevar nepamanīt.  
Testa vadītājs Sebastians Alms (Sebastian Alm),  
uzņēmums Sebastian Alm, Zviedrija*

## Lielāka drošība gan ārpusē, gan iekšpusē

Košā pakāpienu un margu krāsa atvieglo iekāpšanu mašīnā un izkāpšanu no tās. Pēc izvēles ir pieejama papildiespēja attāli vadīt sveiciena gaismas, lai atrastu ceļu tumsā.



## Tīrība un produktivitāte

Samaziniet mašīnas bojājumu risku ar jaunajiem, uz asstādītajiem dubļusargiem. Dubļusargi ar lielo virsmas laukumu aiz riteņa arkas palīdz ilgāk uzturēt mašīnu tīru.



# Komforts un ērtības

EWR150E un EWR170E ir konstruēti ērti, lai atvieglotu dzīvi darba vietā, un aprīkoti ar jaunākajām funkcijām, kas palielina produktivitāti. Pieveiciet visprasīgākās darba vides ērtajā un plašajā Volvo Care kabīnē, kas lepojas ar vispusēju redzamību un ergonomiski izvietotām vadības ierīcēm.

## Volvo Smart View

Palieliniet redzamību, izmantojot atpakaļskata un sānu skata kameras – tās ietilpst standarta aprīkojumā. Vai izvēlieties Volvo Smart View. Šī viedā funkcija nodrošina skatu uz mašīnu no augšas reāllaikā, kā arī uzlabotu redzamību no visiem leņķiem, lai palīdzētu jums vadīt mašīnu sarežģītos apstākļos.



## EWR150E darbībā

*Tiešām laba apkārtnes pārredzamība.  
Testa vadītājs Mattias Vallins (Mattias Wallin),  
Mattias Wallin AB, Zviedrija*



## Komforta brauciena vadība

Volvo riteņekskavatoru klāsta jaunā funkcija Komforta brauciena vadība ļauj operatoram vadīt mašīnu līdz 20 km/h lielā ātrumā, izmantojot rullīti uz vadības sviras. Izbaudiet vieglu darbību ar vairākām funkcijām, ko var darbināt ar pirksta pieskārienu. Jūs varat izvēlēties integrēt lāpstas/balstiekārtas funkcijas kreisās puses vadības svirā.



## Operatora ērtībām

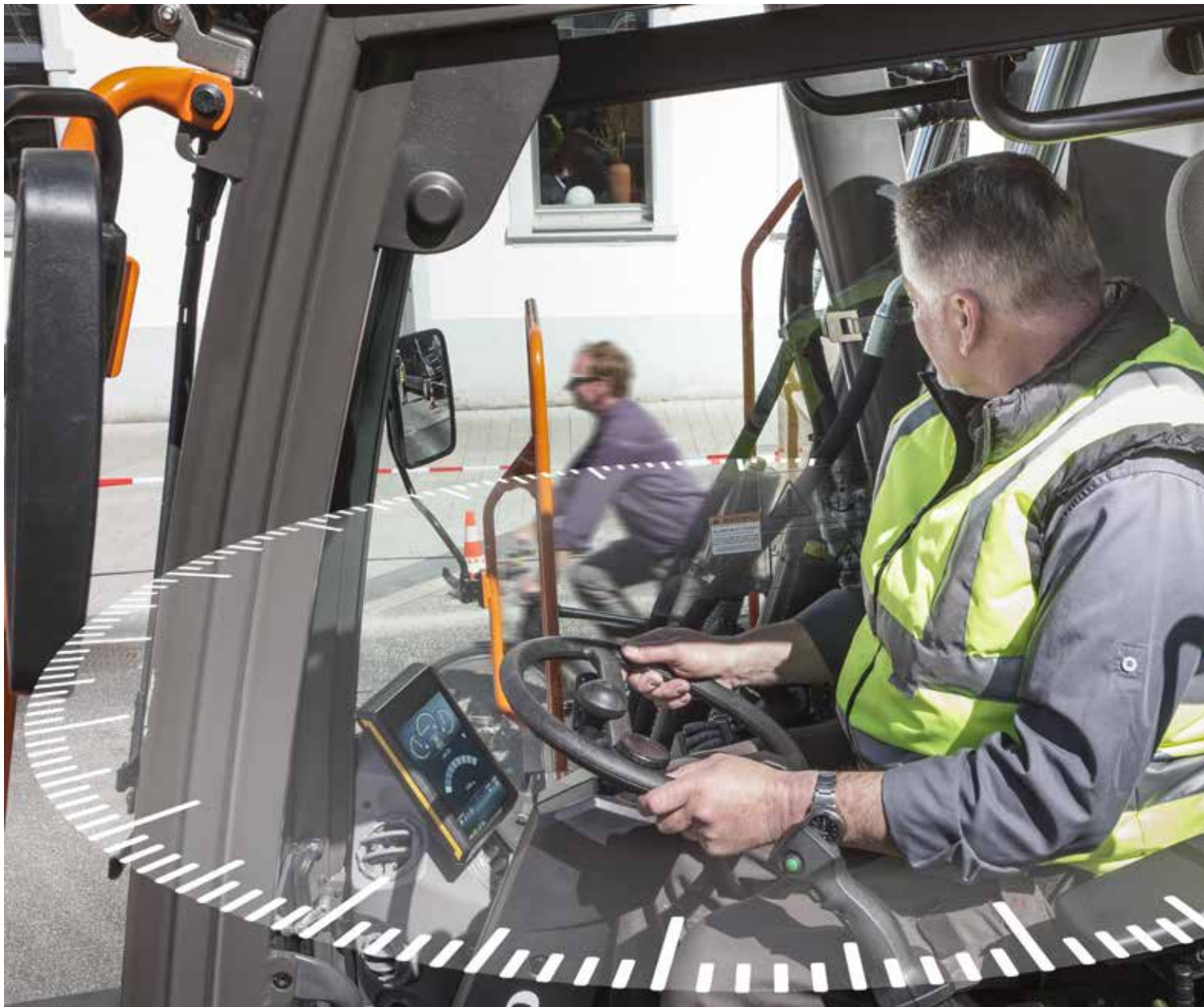
Strādājiet ērtos apstākļos, izmantojot vairākas funkcijas, kas uzlabo produktivitāti un darba vidi. Tajās ietilpst atvilktnes veida rīku kaste, vilkšanas āķis, degvielas uzpildes sūknis, šķidrumu līmeņa pārbaude kabīnē un Bluetooth. Pielāgojiet vadības sviras vadīklas un izveidojiet tīsinājumaustiņus vieglai slotiņu vai skaņas izslēgšanas funkcijas darbināšanai.





# REDZIET VAIRĀK, PAVEICIET VAIRĀK

Netraucēti pagriezieni. Dzinēja novietojums mašīnas aizmugurē apvienojumā ar papildu brīvu vietu mašīnas priekšpusē pa labi nodrošina netraucētu skatu pa labi. Redzamību uzlabo arī kabīnes lielle priekšējie un sānu logu stikli, kas ļauj operatoram redzēt gājējus un šķēršļus.



*EWR150E darbībā*

*Redzamība labajā pusē pārspēj citu ražotāju piedāvājumu.  
Testa vadītājs Sebastians Alms (Sebastian Alm), uzņēmums Sebastian Alm, Zviedrija*

# KOMFORTS ĀTRUMĀ

Nevainojama kontrole un uzlabots komforts, braucot lielā ātrumā. Pēc izvēles pieejamā izlīces piekares sistēma automātiski ieslēdzas pie ātruma 5 km/h, absorbējot triecienus, lai samazinātu svārstīšanos un nobirumu no kausa. Hidraulikas kontūrs, kas papildināts ar gāzes spiediena slāpētājiem, samazina vibrācijas, braucot pa nelīdzenu reljefu vai bedrainiem ceļiem, padarot braucienu vienmērīgāku un ātrāku.



*Pašvaldību līgumos pastāvīgi tiek paaugstināti vides standarti un prasības. Iegādājoties jaunu mašīnu, jāņem vērā nākotnē paredzamās prasības un valsts standarti. Stage V dzinēju emisijas veiktspēja padara šīs mašīnas par potenciāli labu ilgtermiņa ieguldījumu.  
Darbu vadītājs Torstens Bargatskis (Thorsten Bargatsky), Gebr. Kickartz GmbH, Vācija*

# Palieliniet savu produktivitāti

Ķerieties pie darba ar izcilu veikspēju un efektivitāti. Daudzpusīgie EWR150E un EWR170E apvieno jaudu, degvielas efektivitāti, vieglu apkopi un viedas funkcijas, veidojot universālu mašīnu, kas atbilst jūsu vajadzībām.

## Automātiskas rakšanas bremses

Strādājiet efektīvi un samaziniet apstāšanās laiku ar automātiskajām rakšanas bremzēm, ko pirmais ieviesis uzņēmums Volvo. Kad mašīnas ātrums ir nulle, automātiski ieslēdzas darba bremzes un svārstību bloķētājs, tāpēc pēc apstāšanās uzreiz var sākt darbu.

“ ”

## EWR150E darbībā

*Automātiskās rakšanas bremses patiešām darbojas labi. Ar tām var stabili stāvēt pat slīpumā.*  
**Testa vadītājs Matias Vallins (Mattias Wallin),  
Mattias Wallin AB, Zviedrija**



## Vairāk jaudas, mazāk degvielas

Pārvietojiet vairāk, patērējot mazāk, pateicoties jaudīgajam Volvo dzinējam. Lai samazinātu degvielas patēriņu, mašīnas ir aprīkotas arī ar automātiskās tukšgaitas un automātiskās dzinēja izslēgšanas funkcijām. ECO režīms ieslēdzas automātiski, lai uzturētu produktivitāti un palielinātu degvielas ekonomiju, uz pasīvās reģenerācijas process automātiski iztīra DPF filtrus, neietekmējot veikspēju.

## Izlices peldošā funkcija

Ar izlices peldošo funkciju ir vieglāk strādāt. Šī izvēles funkcija ļauj operatoram pievērst visu uzmanību agregātam, jo nav jākoncentrējas uz izlices darbību. Gan izmantojot Volvo kausu, veseri vai vibrācijas plāksni, izmantojiet izlices peldošo funkciju, lai samazinātu pārmērīgu spēku, – tādējādi pagarinot mašīnas un agregāta darbību.



# Vairāk nekā mašīna

Lai nodrošinātu, ka jūsu bizness norit gludi, Volvo investē visu mašīnu inteligentajā inženierijā – taču mēs pie tā neapstājamies. Kā jūsu ražošanas partneris, mēs atbalstām to, ko darāt, ar vislabāko aprīkojumu darbam. Mūsu agregātu un pakalpojumu portfolio ir radīts, lai papildinātu jūsu mašīnas sniegumu un palielinātu rentabilitāti.

## Izvēlieties un izmantojiet

Maksimāli izmantojiet mūsu riteņekskavatoru iespējas ar mūsu dažādu speciālo agregātu klāstu, kas ir perfekti piemērots jūsu mašīnai. Izveidojiet vienotu un uzticamu kombināciju, kas nodrošina uzlabotus cikla laikus un palielinātu degvielas ekonomiju, aprīkojot savu mašīnu ar kvalitatīviem Volvo agregātiem, kas atbilst jūsu vajadzībām.



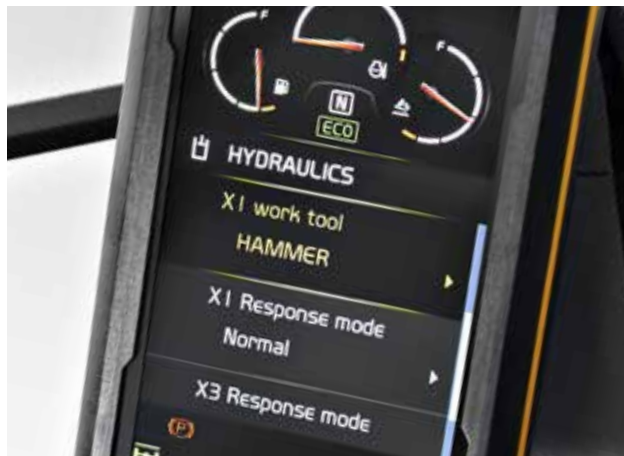
## Strādājiet precīzi

Pilnībā izmantojiet savas mašīnas produktivitātes potenciālu ar Dig Assist – inteligentu un intuitīvu tehnoloģiju, kas ļauj operatoram ātri un vienkārši pārvaldīt visas ekskavatora funkcijas ar vienu kabinē ierīkoto sistēmu. Aprīkota ar augstas izšķirtspējas kabinē ierīkoto Volvo Co-Pilot sistēmu un pieejamām 2D, In-Field Design un 3D programmatūru pakām, Dig Assist sniedz operatoriem piekļuvi instrumentu klāstam, kas palīdz viņiem sasniegt nepārspējamu kontroli, precizitāti un darba laiku.



## Daudzpusība

Viegli un efektīvi nomainiet agregātus ar Agregātu pārvaldības sistēmu. Saglabājot līdz 20 agregātu iestatījumus, mūsu sistēma līdz minimumam samazina dīkstāves laiku. Turklāt vadības pultī atrodas jauna saīsnas poga, ar kuru var vienkārši piekļūt agregātu izvēlei.



## Jūsu atbalstam

Uzturiet mašīnas produktivitāti un darbības laiku ar mūsu plaši pieejamajām oriģinālajām Volvo rezerves daļām, – uz visām attiecas Volvo garantija. Mēs esam jūsu rīcībā ar pilnīgiem risinājumiem un palīdzēsim jums, piedāvājot elastīgas apkopes un remonta iespējas, kā arī plānotās apkopes, lai pagarinātu jūsu ekskavatora darbību.



# STEELWRIST® SASVĒRĒJROTATORS

Palieliniet produktivitāti ar Steelwrist® sasvērējrotatoru, kas nodrošina maksimālu kontroli un samazinātu degvielas patēriņu. Rūpnīcā uzstādītā Volvo sistēma sniedz pilnīgu vadību pār mašīnu un sasvērējrotatoru, izmantojot tikai divas vadības sviras, un informācija tiek parādīta tikai vienā mašīnas displejā. Volvo rakšanas, greiferēšanas un kabeļu kausi ir izstrādāti perfekti saderīgi ar sasvērējrotatoru. (Steelwrist® ir Steelwrist AB reģistrēta preču zīme)



# Pats savā klasē

## KOMFORTS ĀTRUMĀ

Ar izvēles Izlīces piekares sistēmu brauciet vienmērīgāk un ātrāk pa nelīdzenu reljefu.

## Automātiskās rakšanas bremzes

Automātiskās rakšanas bremzes ieslēdzas, kad mašīnas ātrums ir nulle, tāpēc pēc apstāšanās uzreiz var sākt darbu.

## STEELWRIST® SASVĒRĒJROTATORS

Jaunās paaudzes vadības sistēma darbojas kopā ar divām vadības svirām un mašīnas displeju, sniedzot nepārspējamu efektivitāti.

## Komforta brauciena vadība

Ar Komforta brauciena vadības funkciju vadiet mašīnu, izmantojot tikai rullīti uz vadības sviras. Jūs varat arī vienkārši pielāgot vadības ierīces, kā vēlaties.



## Daudzveidīgas šasijas

Pielāgojiet savu EWR150E svaru un balstiekārtu, izvēloties atbilstošu šasiju. Lai uzlabotu stabilitāti, EWR170E pēc izvēles var aprīkot ar 2 750 mm platām asīm un lāpstu.

### Volvo Smart View

Ar Volvo Smart View iegūstiet darba skatu no augšas reāllaikā – pieejams kā atsevišķs ekrāns vai integrēts mašīnas displejā.

### REDZIET VAIRĀK, PAVEICIET VAIRĀK

Godrais dzinēja novietojums mašīnas aizmugurē nodrošina lielisku stabilitāti, kā arī netraucētu skatu uz sāniem.

### ĪSA PAGRIEZIENA VEIKTSPĒJA

Tirgū vadošais īsais aizmugures pagrieziens ļauj droši strādāt šaurās vietās, nemazinot stabilitāti.

### Piekabes vilkšanas āķis

Papildu daudzpusībai un produktīvai ņemiet visus darbarīkus līdzī uz darba vietu vienā braucienā, izmantojot pārbraucieniem pielāgotu piekabes āķi (TüV).

### Lieliska apkalpojamība

Pieļuve no zemes līmeņa visiem ikdienā veicamo pārbaūžu punktiem, grupētas eļļošanas vietas un grozāms AC kondensators ļauj ātri un viegli veikt apkopes.

### Ražots Vācijā

Vācijā konstruētās, ražotās un pārbaudītās mašīnas EWR150E un EWR170E ir perfekti piemērotas darbam jebkurā vietā pasaulē.

### BŪVĒTS PARTNERĪBĀ

Volvo ir iesaistījies klientu katrā mašīnas dizaina radīšanas solī, veicot darba vietu apmeklējumus un testa braucienus.



# Detalizēta informācija par Volvo EWR150E

## Dzinējs

Volvo Construction Equipment ir gatavs izpildīt stingrākos jaunus ES Stage V tiesību aktus attiecībā uz bezceļu transportlīdzekļiem, ieviešot inovāciju kaskādi jaunās paaudzes dzinējiem ar uzlaboto iekšdedzes dzinēju tehnoloģiju Volvo Advanced combustion (V-ACT). Volvo mašīnas ir aprīkotas ar vienrindas turbokompresoru dīzelīdzinējiem ar augstspiediena bloka iesmidzināšanas sistēmu. Dzinējs ir aprīkots ar izplūdes gāzu recirkulācijas (Exhaust Gas Recirculation, EGR) sistēmu, dīzelējdaļiņu filtra (Diesel Particulate Filter, DPF) un selektīvā katalizatora (Selective Catalytic Reduction, SCR) sistēmu ar AdBlue.

Dzinējs	Volvo	D4J
Maks. jauda pie	apgr./min	2 000
Neto (ISO 9249/SAE J1349)	kW	102
	ZS	139
Bruto (ISO 14396/SAE J1995)	kW	105
	ZS	143
Maks. griezes moments	Nm	605
ar dzinēja apgriezieniem	apgr./min	1 500
Cilindru skaits		4
Darba tilpums	l	4,04
Urbums	mm	101
Gājiens	mm	126

## Elektrosistēma

Augstas veiktspējas elektrosistēma ar labu aizsardzību. Bezkorozijas savienojumu nodrošināšanai ir izmantoti ūdensnecaurlaidīgi divbloku siksnu spraudņi. Galvenie releji un solenoida vārsti ir nosegti, lai novērstu bojājumus. Galvenais slēdzis ir standarta.

Spriegums	V	24
Akumulatori	V	2 x 12
Akumulatora ietilpība	Ah	2 x 100
Maiņstrāvas ģenerators	V/Ah	24/120
Maiņstrāvas ģenerators vērtējums	W	3 360

## Šasija

Piedzīšanas ķēde: maināmu asu virzuldzinējs kombinācijā ar Power Shift pārnesumkārbu nodrošina 3 ātrumus. Pārnesumkārbā sadala enerģiju caur propellera vārpstām uz asīm.  
2 dažādas šasijas: a) metināta radiālā lāpsta tikai ar EW140 piedzīšanas ķēdi; b) skrūvēta šasija ar paralēlo lāpstu ar EW160 piedzīšanas ķēdi un iespēju pievienot balstiekārtas.  
Riteņi: pieejami viena riteņa un dubultriteņu varianti.  
Priekšējā ass: izturīga ekskavatora ass ar automātisku vai operatora vadītu priekšējās ass svārstību bloķētāju.

Svārstības	± °	9
ar dubļusargiem	± °	6
Dubulti riteņi	Tips	10/11-20
Vilces spēks (neto)	kN	88 / 111
Braukšanas ātrums, pa ceļu	km/h	20 / 30 / 35
Braukšanas ātrums, bezceļos	km/h	5,0 / 8,5
Braukšanas ātrums, lēngaitas	km/h	3
Min. griešanās rādiuss	m	7,3

## Pagriešanas sistēma

Virsbūvi griez radiāls virzuļu sūkņa motors bez reduktora. Automātiskās griešanas apturēšanas bremzes un pretbloķēšanas vārsti ir standarta.

Maks. apgriezienu ātrums	apgr./min	9
--------------------------	-----------	---

## Bremžu sistēma

Darba bremzes: servohidrauliski vadāmas pašregulējošas slapjās vairādkisku bremzes ar diviem atsevišķiem bremžu kontūriem. Stāvbremzes: negatīvas slapjās disku bremzes zobratu korpusā, iedarbina ar atspēri un atlaiz ar spiedienu. Rakšanas bremzes: darba bremzes ar mehānisku bloķēšanas sistēmu. Drošības sistēma: 2 kontūru gaitas bremzes tiek piegādātas ar diviem akumulatoriem darba bremžu kļūmes gadījumam.

## Skaņas līmenis

Skaņas spiediena līmenis kabīnē atbilstoši ISO 6396		
L <sub>PA</sub>	dB	71
Skaņas līmenis ārpusē atbilstoši ISO 6395, ES Trokšņa emisijas direktīvai 2000/14/EK		
L <sub>WA</sub>	dB	100

## Hidrauliskā sistēma

Slodzes jutīga hidraulikas sistēma ar spiediena kompensācijas vārstiem. No slodzes neatkarīga kustības. Plūsmas sadalīšanas funkcija kombinācijā ar augstas plūsmas sūkni (jaudas regulēšana). Sistēma nodrošina izcilu manevrētspēju un ātru kustību optimālam darba rezultātam un ekonomijai. Sistēmā ietilpst šādi darba režīmi:  
stāvvietas režīms (P): stāvēšanas pozīcija optimālai drošībai.  
Ceļa režīms (T): dzinēja ātrumu kontrolē ar braukšanas pedāļa gājienu, samazinot degvielas patēriņu un troksni.  
Darba režīms (W): pilna darba plūsma ar regulējamiem dzinēja apgriezieniem normālam darbam un optimālai ātruma izmantošanai.  
Klienta režīms (C): operators var iestatīt nepieciešamo eļļas plūsmu atbilstoši darba apstākļiem.  
Jaudas pastiprinātājs: visi rakšanas un ceļšanas spēki ir palielināti.

## Galvenais sūknis (zema trokšņa aksiāla virzuļu sūkņa veids)

Maks. plūsma	l/min.	275
--------------	--------	-----

## Bremžu + stūres sistēmas sūknis (zema trokšņa zobratu sūkņa veids)

Maks. plūsma	l/min.	50
--------------	--------	----

## Agregātu kontūrs

Maks. plūsma	l/min.	220
--------------	--------	-----

## Atbrīvošanas vārsta iestatīšanas spiediens

Agregāts	MPa	32,5 / 36
Braukšanas sistēma	MPa	36
Pilota sistēma	MPa	3,5

## Kopējais mašīnas svars

Mašīna ar 4,5 m monobloka izlīci, 2,45 m kausa sviru, ātro savienojumu S6, 410 kg / 580 l kausu.

Ar metinātu radiālu buldozera lāpstu priekšpusē un balstiekārtām aizmugurē

Ar metinātu radiālu buldozera lāpstu, tikai aizmugurē

Ar aizkabināmu buldozera lāpstu priekšpusē un balstiekārtām aizmugurē

Ar aizkabināmu buldozera lāpstu, tikai aizmugurē

Mašīna ar 4,7 m 2 daļu izlīci, 2,45 m kausa sviru, ātro savienojumu S6, 410 kg / 580 l kausu.

Ar metinātu radiālu buldozera lāpstu priekšpusē un balstiekārtām aizmugurē

Ar metinātu radiālu buldozera lāpstu, tikai aizmugurē

Ar aizkabināmu buldozera lāpstu priekšpusē un balstiekārtām aizmugurē

Ar aizkabināmu buldozera lāpstu, tikai aizmugurē

## Servisa uzpilde

Degvielas tvertne	l	200
DEF/AdBlue® tvertne	l	25
Hidrauliskā sistēma, kopā	l	230
Hidrauliskā tvertne	l	104
Dzinēja eļļa	l	16
Dzinēja dzesēšanas šķidrums	l	32
Transmisija	l	2,5
Ass diferenciālis:		
Priekšējā ass	l	9,5
Aizmugurējā ass	l	12,5
Pēdējā piedziņa	l	4 x 2,5

## Kabīne

Jaunas konstrukcijas Volvo Care Cab ar operatora aizsardzības aprīkojumu un plašu, ietilpīgu iekšpusi. Vienvirziena gaitas pedālis ar sviras slēdža vadību (F-N-R) labās puses vadības svirā. Rakšanas bremžu pedāļa atlaizšana ar vienu pieskārienu. Audio sistēma ar tālruni un Bluetooth sistēmu tālruna zvaniem brīvroku režīmā. Neatkarīgi regulējamas vadības sviras vadības pultis. Izcila redzamība visos virzienos, ko nodrošina palielinātā kabīnes klase, caurredzams jumta pārsegums, 2 daļu nolaižams durvju logs un garš gājiens, viegli regulējams un jauns šaurs stūres statnis. Pacelamo priekšējo vējstiklu var viegli novietot glabāšanai jumta nodalījumā un nofiksēt vietā. Noņemamo priekšējo loga stiklu var uzglabāt sānu durvju nodalījumā. Iekšējais apgaismojums sastāv no vienas lasāmās lampas un vienas lampas ar taimerī. Kabīnes gaiss ir apstrādāts un filtrēts ar spiedienu, un to piegādā 14 vārstu klimata kontroles sistēma, kas nodrošina ātru atkausēšanu un lielu dzesēšanas un sildīšanas veiktspēju. Viskozes/uz atspērēm uzstādītie polsteri sargā operatoru no vibrācijas. Deluxe gaisa piekares sēdekļi ar regulējamu sēdekļa piekari, augstuma, saskāruma, noliekuma un uz priekšu-atpakaļ iestatījumiem. (papildspēja) Regulējams, viegli nolāsams 8.3" LCD krāsu monitoris nodrošina reāllaika informāciju par mašīnas funkcijām un svarīgu diagnostikas informāciju, un to var pārslēgt uz atpakaļskata kameras monitoru (standarta aprīkojums)/sānu skata kameru (papildspēja). Jauna vairākfunkciju poga uz kreisās vadības sviras ar programmējamām funkcijām operatora ērtību uzlabošanai. Ja mašīna ir aprīkota ar gaisa kondicionēšanas sistēmu, tiek izmantota R134a tipa dzesētāji. Satur fluorinētu siltumnīcu gāzi R134a, globālās sasilšanas potenciāla ekvivalents 1,430 t CO2



# Detalizēta informācija par Volvo EWR170E

## Dzinējs

Volvo Construction Equipment ir gatavs izpildīt stingrākos jaunus ES Stage V tiesību aktus attiecībā uz bezceļu transportlīdzekļiem, ieviešot inovāciju kaskādi jaunās paaudzes dzinējiem ar uzlaboto iekšdedzes dzinēju tehnoloģiju Volvo Advanced combustion (V-ACT). Volvo mašīnas ir aprīkotas ar vienrindas turbokompresoru dīzeļdzinēju ar kopējas vadotnes iesmidzināšanas sistēmu. Dzinējs ir aprīkots ar izplūdes gāzu recirkulācijas (Exhaust Gas Recirculation, EGR) sistēmu, dīzeļdaļiņu filtra (Diesel Particulate Filter, DPF) un selektīvā katalizatora (Selective Catalytic Reduction, SCR) sistēmu ar AdBlue.

Dzinējs	Volvo	D4J
Maks. jauda pie	apgr./min	2 000
Neto (ISO 9249/SAE J1349)	kW	112
	ZS	152
Bruto (ISO 14396/SAE J1995)	kW	115
	ZS	156
Maks. griezes moments	Nm	618
ar dzinēja apgriezieniem	apgr./min	1 700
Cilindru skaits		4
Darba tilpums	l	4,04
Urbums	mm	101
Gājiens	mm	126

## Elektrosistēma

Augstas veiktspējas elektrosistēma ar labu aizsardzību. Bezkorozijas savienojumu nodrošināšanai ir izmantoti ūdensnecaurlaidīgi divbloku silksnu spraudņi. Galvenie releji un solenoida vārsti ir nosegti, lai novērstu bojājumus. Galvenais slēdzis ir standarta.

Spriegums	V	24
Akumulatori	V	2x12
Akumulatora ietilpība	Ah	2x100
Maiņstrāvas ģenerators	V/Ah	24/120
Maiņstrāvas ģenerators vērtējums	W	3 360

## Šasija

Piedziņas ķēde: maināmu asu virzuļdzinējs kombinācijā ar Power Shift pārnesumkārbu nodrošina 3 ātrumus. Pārnesumkārbā sadala enerģiju caur propellera vārstām uz asīm.

Rāmis: metināts, robusts, vērpes izturīgas rāmis.  
Riteņi: pieejami viena riteņa un dubultriteņu varianti.  
Priekšējā ass: izturīga ekskavatora ass ar automātisku vai operatora vadītu priekšējās ass svārstību bloķētāju.  
Šasija pieejama visās iespējamās kombinācijās ar skrūvētām balstiekārtām un/vai paralēlo lāpstu.

Svārstības	± °	9
ar dubļusargiem	± °	6
Dubulti riteņi	Tips	10-20
Vilces spēks (neto)	kN	111
Braukšanas ātrums, pa ceļu	km/h	20,0/30,0/35,0
Braukšanas ātrums, bezceļos	km/h	5,0/8,5
Braukšanas ātrums, lēngaitas	km/h	4
Min. griešanās rādiuss	m	7,3

Braukšanas ātrums var būt atkarīgs no vietējiem noteikumiem.

## Pagriešanas sistēma

Virsbūvi griež radiāls virzuļu sūkņa motors bez reduktora. Automātiskās griešanas apturēšanas bremzes un pretbloķēšanas vārsti ir standarta.

Maks. apgriezienu ātrums	apgr./min	9
--------------------------	-----------	---

## Bremžu sistēma

Darba bremzes: servohidrauliski vadāmas pašregulējošas slāpās vairākdisku bremzes ar diviem atsevišķiem bremžu kontūriem.

Stāvbremzes: negatīvas slāpās disku bremzes zobratu korpusā, iedarbina ar atspēri un atlaiž ar spiedienu.  
Rakšanas bremzes: darba bremzes ar mehānisku bloķēšanas sistēmu.  
Drošības sistēma: 2 kontūru gaitas bremzes tiek piegādātas ar diviem akumulatoriem darba bremžu kļūmes gadījumam.

## Skaņas līmenis

Skaņas spiediena līmenis kabīnē atbilstoši ISO 6396		
L <sub>PA</sub> (standarta)	dB	71
L <sub>PA</sub> (tropu)	dB	71
Skaņas līmenis ārpusē atbilstoši ISO 6395, ES Trokšņa emisijas direktīvai 2000/14/EK		
L <sub>WA</sub> (standarta)	dB	101
L <sub>WA</sub> (tropu)	dB	102

## Hidrauliskā sistēma

Slodzes jutīga hidraulikas sistēma ar spiediena kompensācijas vārstiem. No slodzes neatkarīgas kustības. Plūsmas sadalīšanas funkcija kombinācijā ar augstas plūsmas sūkni (jaudas regulēšana). Sistēma nodrošina izcilu manevrētspēju un ātru kustību optimālam darba rezultātam un ekonomijai. Sistēmā ietilpst šādi darba režīmi: stāvēšanas režīms (P): stāvēšanas pozīcija optimālai drošībai. Ceļa režīms (T): dzinēja ātrumu kontrolē ar braukšanas pedāļa gājienu, samazinot degvielas patēriņu un troksni. Darba režīms (W): pilna darba plūsma ar regulējamiem dzinēja apgriezieniem normālam darbam un optimālai ātruma izmantošanai. Klienta režīms (C): operators var iestatīt nepieciešamo eļļas plūsmu atbilstoši darba apstākļiem. Jaudas pastiprinātājs: visi rakšanas un ceļšanas spēki ir palielināti.

## Galvenais sūknis (zema trokšņa aksiāla virzuļu sūkņa veids)

Maks. plūsma	l/min.	275
--------------	--------	-----

## Bremžu + stūres sistēmas sūknis (zema trokšņa zobratu sūkņa veids)

Maks. plūsma	l/min.	50
--------------	--------	----

## Agregātu kontūrs

Maks. plūsma	l/min.	240
--------------	--------	-----

## Atbrīvošanas vārsta iestatīšanas spiediens

Agregāts	MPa	34/37,5
Braukšanas sistēma	MPa	37,5
Pilota sistēma	MPa	3,5

## Kopējais mašīnas svars

Ar 5,1 m 2 daļu izlīci, 2,45 m sviru, ātro savienojumu S6, Mitas 10 dubultām riepiem, kauss 1,05 m plat. /0,7 m<sup>3</sup> / 500 kg.

Ar paralēlo lāpstu priekšpusē un balstiekārtām aizmugurē	kg	19 200
Ar paralēlo lāpstu, tikai aizmugurē	kg	17 950

## Servisa uzpilde

Degvielas tvertne	l	200
DEF/AdBlue® tvertne	l	25
Hidrauliskā sistēma, kopā	l	230
Hidrauliskā tvertne	l	104
Dzinēja eļļa	l	16
Dzinēja dzesēšanas šķidrums	l	32
Transmisija	l	2,5

## Ass diferenciālis:

Priekšējā ass	l	9,5
Aizmugurējā ass	l	12,5
Pēdējā piedziņa	l	4x2,5

## Kabīne

Audio sistēma ar tālvadību un Bluetooth sistēmu tālruna zvaniem brīvroku režīmā. Neatkarīgi regulējamas vadības sviras vadības pultis.

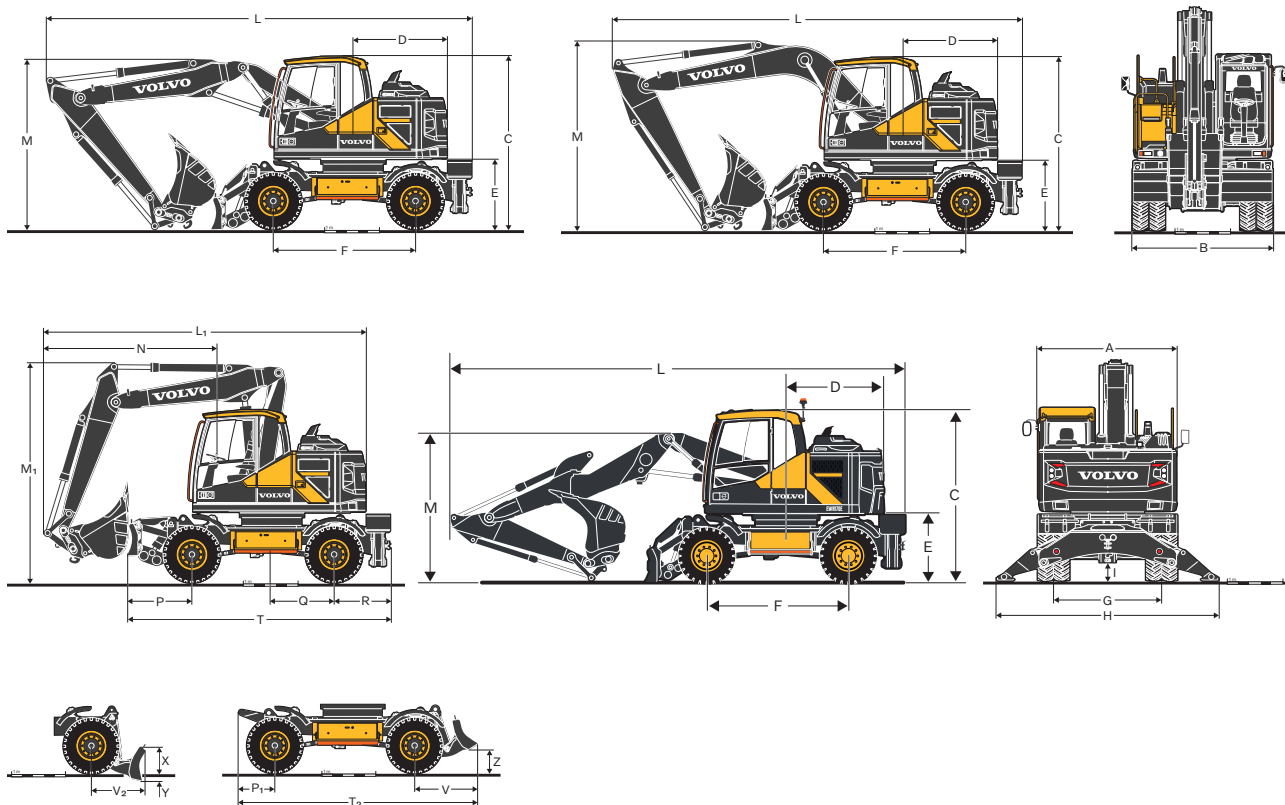
Izcila redzamība visos virzienos, ko nodrošina palielinātā kabīnes klase, caurredzams jumta pārsegs, 2 daļu nolaižams durvju logs un garš gājiens, viegli regulējams un šaurs stūres statnis. Paceļamo priekšējo vējstiklu var viegli novietot glabāšanai jumta nodalījumā un nofiksēt vietā. Noņemamo priekšējo loga stiklu var uzglabāt sānu durvju nodalījumā. Iekšējais apgaismojums sastāv no vienas lasāmās lampas un vienas lampas ar taimeru.

Kabīnes gaiss ir apstrādāts un filtrēts ar spiedienu, un to piegādā 14 vārstu klimata kontroles sistēma, kas nodrošina ātru atkausēšanu un lielu dzesēšanas un sildīšanas veiktspēju. Viskozes/uz atspēriem uzstādītie polsteri sargā operatoru no vibrācijas. Deluxe gaisa piekares sēdekļi ar regulējamu sēdekļa piekari, augstuma, sasvēruma, noliekuma un uz priekšu-atpakaļ iestatījumiem. (papildiespēja)

Regulējams, viegli nolasāms 8,3" LCD krāsu monitors nodrošina reāllaika informāciju par mašīnas funkcijām un svarīgu diagnostikas informāciju, un to var pārslēgt uz atpakaļskata kameras monitoru (standarta aprīkojums)/sānu skata kameru (papildiespēja). Jauna vairākfunkciju poga uz kreisās vadības sviras ar programmējamām funkcijām operatora ērtību uzlabošanai.

Ja mašīna ir aprīkota ar gaisa kondicionēšanas sistēmu, tiek izmantota R134a tipa dzesētājviela. Satur fluorinētu siltumnīcu gāzi R134a, globālās sasilšanas potenciāla ekvivalents 1,430 t CO<sub>2</sub>

# Specifikācijas



IZMĒRI		EWR150E								
Apraksts	Vienība	Mono izlīce				2 daļu izlīce				
	m	4,5				4,7				
A	Virsbūves kopējais platums	mm	2 520				2 520			
B	Vispārējais platums	mm	2 540				2 540			
C	Kabīnes kopējais augstums	mm	3 150				3 150			
D	Aizmugures apgriezienu rādiuss	mm	1 720				1 720			
E	Pretsvara klīrenss	mm	1 260				1 260			
F	Rīteņu bāze	mm	2 600				2 600			
G	Protektors	mm	1 940				1 940			
H	Balstiekārtas platums (priekšā vai aizmugurē)	mm	3 990				3 990			
I	Minimālais klīrenss no zemes	mm	340				340			
Apraksts	Vienība	Mono izlīce				2 daļu izlīce				
	m	4,5				4,7				
	m	Kāts				Kāts				
		2,0	2,45	2,6	3,1	2,0	2,45	2,6	3,1	
L	Kopējais garums	mm	7 640	7 500	7 560	7 570	7 830	7 760	7 790	7 640
M	Izlīces kopējais augstums	mm	2 950	3 330	3 320	3 320	2 730	3 080	3 040	3 420
L1	Kopējais garums	mm	-	-	-	-	6 460	6 570	6 610	5 740*
M1	Izlīces kopējais augstums	mm	-	-	-	-	3 960	3 970	3 970	3 980**
N	Priekšējā pārkare	mm	-	-	-	-	3 050	3 150	3 190	2 330**

\*\* bez kausa

IZMĒRI		EWR170E							
Apraksts	Vienība	2 daļu izlice					2 daļu nobīdāma izlice		
	m	5,1					5,2		
A	Virsbūves kopējais platums	mm	2 520					2 520	
B	Vispārējais platums	mm	2 540					2 540	
C	Kabīnes kopējais augstums	mm	3 150					3 150	
D	Aizmugures apgriezīenu rādiuss	mm	1 790					1 790	
E	Pretsvara klīrenss	mm	1 260					1 260	
F	Riteņu bāze	mm	2 600					2 600	
G	Protektors	mm	1 940					1 940	
H	Balstiekārtas platums (priekšā vai aizmugurē)	mm	3 990					3 990	
I	Minimālais klīrenss no zemes	mm	340					340	
Apraksts	Vienība	2 daļu izlice					2 daļu nobīdāma izlice		
	m	5,1					5,2		
		Kāts				Satveršanas svira	Kāts		
	m	2,0	2,45	2,6	3,1	2,95	2,0	2,45	
L	Kopējais garums	mm	8 320	8 340	8 340	8 260	8 330	8 340	8 370
M	Izlices kopējais augstums	mm	2 720	2 840	2 890	3 250	2 960	2 730	2 790
L1	Kopējais garums	mm	6 490	6 510	6 560	6 250**	6 340**	6 540	6 540
M1	Izlices kopējais augstums	mm	4 000	4 000	4 000	4 000**	4 000	4 000	4 000
N	Priekšējā pārkare	mm	3 090	3 110	3 160	2 850**	2 900**	3 140	3 140

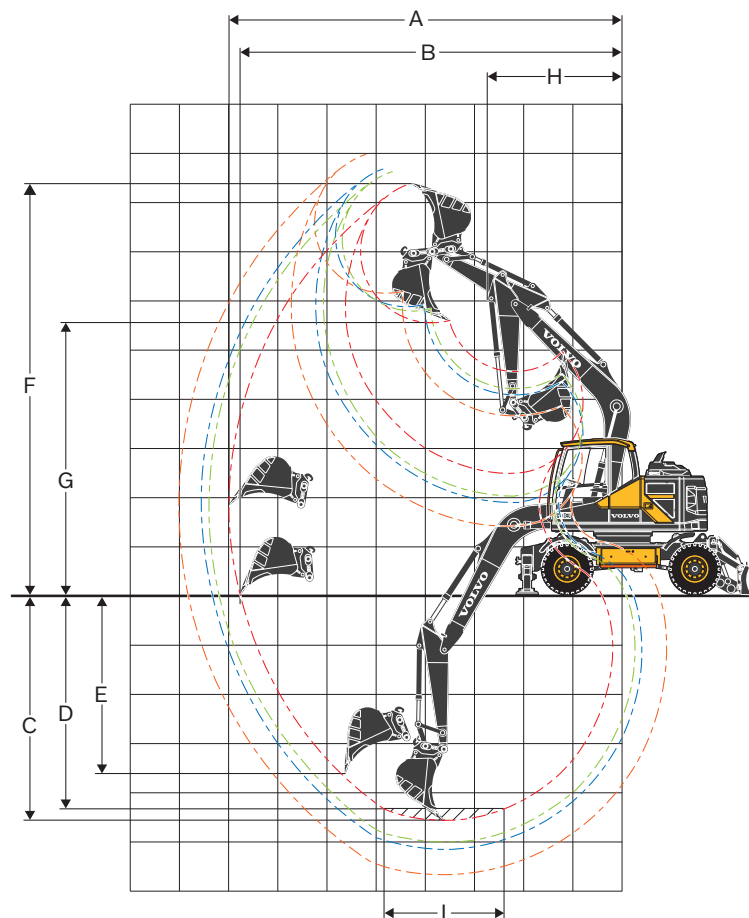
\*\* bez kausa

#### ŠASIJAS IZMĒRI

Apraksts	Vienība	EWR150E		EWR170E
		Skrūvēta šasija ar paralēlo lāpstu	Metināta šasija ar radiālo lāpstu	Skrūvēta šasija ar paralēlo lāpstu
P	mm	1 180	1 150	1 180
P1	mm	750	675	750
Q	mm	1 150	1 150	1 150
R	mm	1 030	1 030	1 030
T	mm	4 810	4 790	4 810
T2	mm	4 470	4 440	4 470
V	mm	1 120	1 160	1 120
V2	mm	920	940	920
X	mm	450	460	450
Y	mm	150	180	150
Z	mm	520	400	520

# Specifikācijas

## EWR150E



### DARBA DIAPAZONI AR TIEŠĀ SAVIENOJUMA KAUSU

Apraksts	Vienība	Mono izlīce EWR150E			
		4,5			
		Kāts			
	m	2,0	2,45	2,6	3,1
A Maks. rakšanas sniedzamība	mm	7 980	8 400	8 540	9 010
B Maks. rakšanas sniedzamība zemē	mm	7 770	8 200	8 340	8 820
C Maks. rakšanas dziļums	mm	4 610	5 070	5 210	5 710
D Maks. rakšanas dziļums (l = 2,44 m līmenis)	mm	4 380	4 870	5 050	5 550
E Maks. rakšanas dziļums vertikālā sienā	mm	3 670	4 100	4 250	4 770
F Maks. griešanas augstums	mm	8 320	8 560	8 640	8 910
G Maks. izmešanas augstums	mm	5 500	5 740	5 820	6 090
H Min. priekšpusē pagrieziena rādiuss	mm	2 740	2 740	2 750	2 730

### RAKŠANAS SPĒKI AR TIEŠĀ SAVIENOJUMA KAUSU

	kN	108,5*	108,5*	108,5*	108,5*
Atraušanas spēks - kauss (ISO)	kN	73*	63,5*	61*	53,5*

### Maks. ieteiktie lielumi tiešā savienojuma kausiem

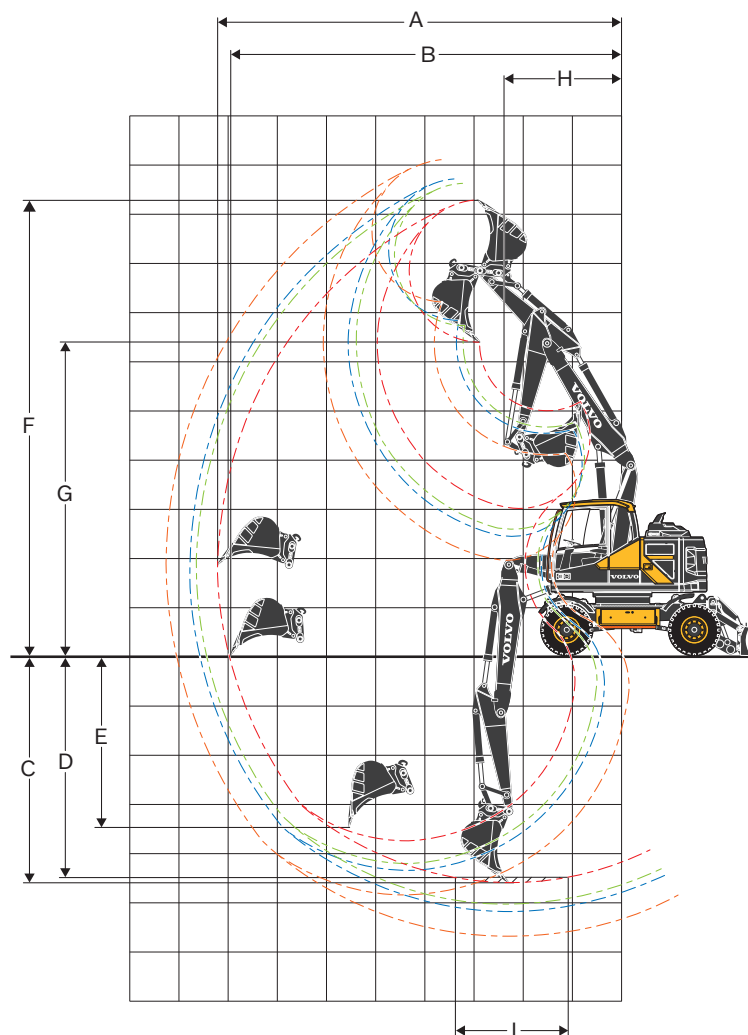
	l	730	730	730	730
GP kauss (1,8 t/m <sup>3</sup> )	l	730	730	730	730

### Maks. ieteiktie lielumi ātrā savienojuma kausiem

S6/S60 QF GP kauss (1,8 t/m <sup>3</sup> )	l	730	730	730	730
S6 QF HD kauss (2,1 t/m <sup>3</sup> )	l	520	520	520	520
UQF GP kauss (1,8 t/m <sup>3</sup> )	l	730	730	730	660

\*ar jaudas pastiprinātāju

Piezīme. 1. Kausa izmērs, pamatojoties uz SAE-J296, materiāls ar kaudzi ar 1:1 miera stāvokļa leņķi. 2. Maksimālie atļautie lielumi ir norādīti tikai atsaucēi, un rūpnīca ne vienmēr tos nodrošina.



#### DARBA DIAPAZONI AR TIEŠĀ SAVIENOJUMA KAUSU

		4,7 m 2 daļu izlice EWR150E				
		Vienība	Kāts			
			m	2,0	2,45	2,6
A	Maks. rakšanas sniedzamība	mm	8 240	8 670	8 810	9 300
B	Maks. rakšanas sniedzamība zemē	mm	8 040	8 470	8 620	9 110
C	Maks. rakšanas dziļums	mm	4 650	5 100	5 240	5 740
D	Maks. rakšanas dziļums (l = 2 440 mm līmenis)	mm	4 530	5 000	5 140	5 640
E	Maks. rakšanas dziļums vertikālā sienā	mm	3 520	4 000	4 100	4 600
F	Maks. griešanas augstums	mm	9 220	9 560	9 670	10 030
G	Maks. izmešanas augstums	mm	6 340	6 670	6 780	7 150
H	Min. priekšpusē pagrieziena rādiuss	mm	2 440	2 560	2 600	2 740

#### RAKŠANAS SPĒKI AR TIEŠĀ SAVIENOJUMA KAUSU

Atraušanas spēks (kauss)	(ISO)	kN	108,5*	108,5*	108,5*	108,5*
Plēšanas spēks	(ISO)	kN	73*	63,5*	61*	53,5*

\* ar jaudas pastiprinātāju

#### Maks. ieteiktie lielumi tiešā savienojuma kausiem

GP kauss (1,8 t/m <sup>3</sup> )	l	730	730	730	730
----------------------------------	---	-----	-----	-----	-----

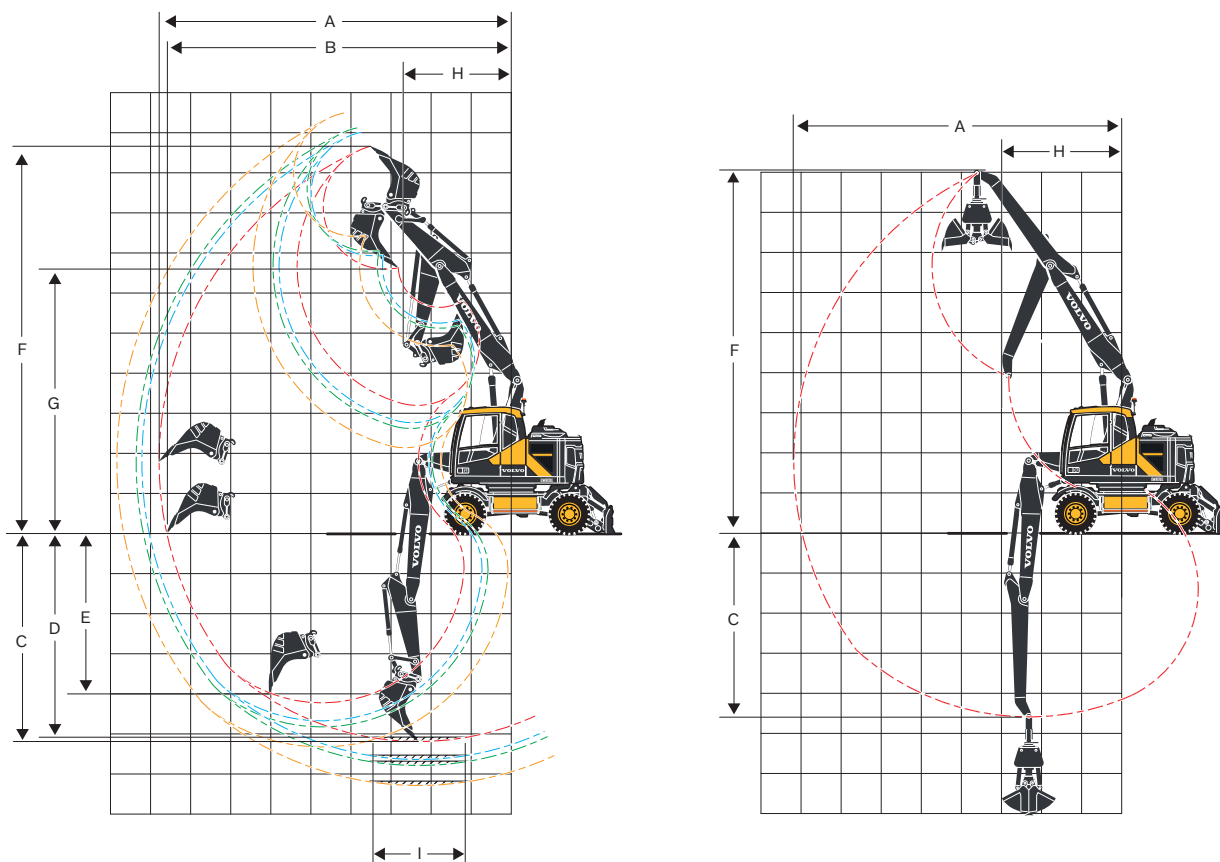
#### Maks. ieteiktie lielumi ātrā savienojuma kausiem

S6/S60 QF GP kauss (1,8 t/m <sup>3</sup> )	l	730	730	730	580
S6 QF HD kauss (2,1 t/m <sup>3</sup> )	l	520	520	520	520
S1 QF GP kauss (1,8 t/m <sup>3</sup> )	l	730	730	730	580

Piezīme. 1. Kausa izmērs, pamatojoties uz SAE-J296, materiāls ar kaudzi ar 1:1 miera stāvokļa leņķi. 2. Maksimālie atļautie lielumi ir norādīti tikai atsaucēi, un rūpnīca ne vienmēr tos nodrošina. | 3. Maksimālie atļautie lielumi ir paredzēti lielam pretsvaram.

# Specifikācijas

## EWR170E



### DARBA DIAPAZONI AR TIEŠĀ SAVIENOJUMA KAUSU

		5,1 m 2 daļu izlice EWR170E					Satveršanas svira
		Vienība	Kāts				
			2,0	2,45	2,6	3,1	
A	Maks. rakšanas sniedzamība	mm	8 780	9 210	9 360	9 840	8 190
B	Maks. rakšanas sniedzamība zemē	mm	8 590	9 030	9 180	9 670	-
C	Maks. rakšanas dziļums	mm	5 190	5 640	5 790	6 290	4 590
D	Maks. rakšanas dziļums (l = 2 440 mm līmenis)	mm	5 080	5 540	5 690	6 190	-
E	Maks. rakšanas dziļums vertikālā sienā	mm	4 000	4 520	4 680	5 160	-
F	Maks. griešanas augstums	mm	9 660	10 010	10 120	10 490	8 990
G	Maks. izmešanas augstums	mm	6 600	6 930	7 040	7 410	-
H	Min. priekšpusē pagrieziena rādiuss	mm	2 700	2 820	2 860	3 000	3 010

\* bez saliekamā kausa

### RAKŠANAS SPĒKI AR TIEŠĀ SAVIENOJUMA KAUSU

Atraušanas spēks (kauss)	(ISO)	kN	126*	126*	126*	126*	-
Plēšanas spēks	(ISO)	kN	98*	86*	82*	72*	-

\* ar jaudas pastiprinātāju

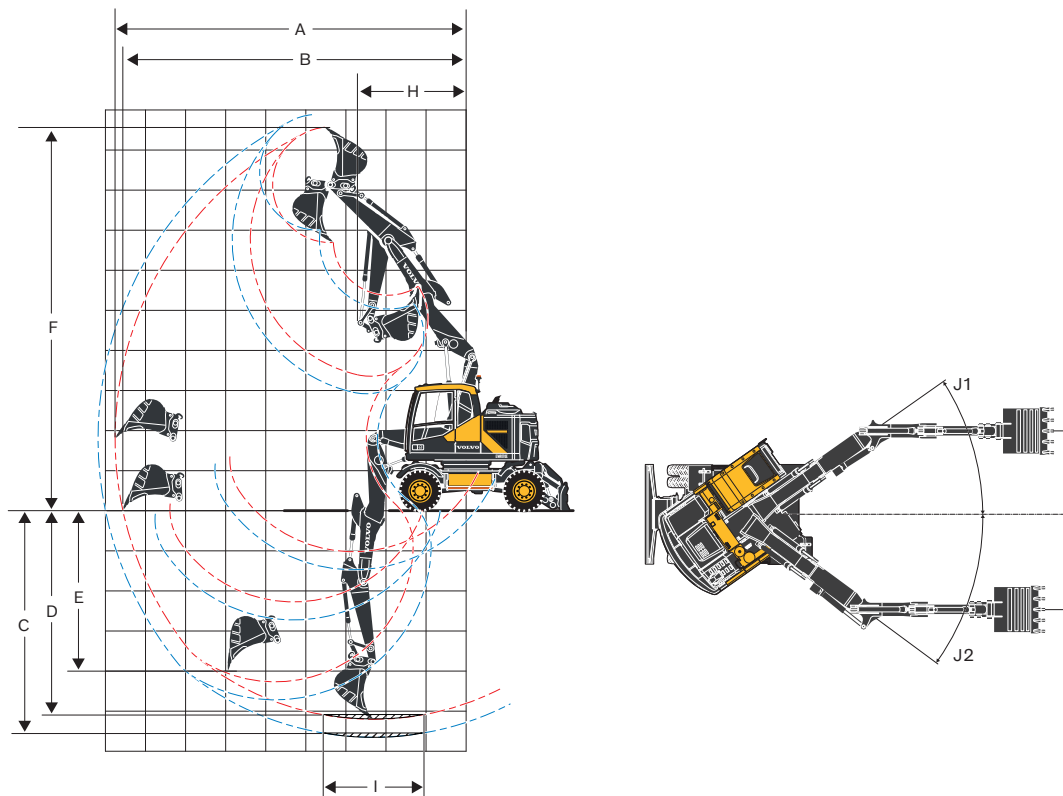
### Maks. ieteiktie lielumi tiešā savienojuma kausiem

GP kauss (1,8 t/m <sup>3</sup> )	l	957	957	858	770	-
HD kauss (2,1 t/m <sup>3</sup> )	l	770	770	770	682	-

### Maks. ieteiktie lielumi ātrā savienojuma kausiem

S6/S60 QF GP kauss (1,8 t/m <sup>3</sup> )	l	870	780	780	700	-
S6 QF HD kauss (2,1 t/m <sup>3</sup> )	l	700	620	620	500	-
S1 QF GP kauss (1,8 t/m <sup>3</sup> )	l	870	700	700	620	-
S1 QF HD kauss (2,1 t/m <sup>3</sup> )	l	700	620	620	360	-

Piezīme. 1. Kausa izmērs, pamatojoties uz SAE-J296, materiāls ar kaudzi ar 1:1 miera stāvokļa leņķi. 2. Maksimālie atļautie lielumi ir norādīti tikai atsaucei, un rūpnīca ne vienmēr tos nodrošina. | 3. Maksimālie atļautie lielumi ir paredzēti lielam pretsvaram.



#### DARBA DIAPAZONI AR TIEŠĀ SAVIENOJUMA KAUSU

		5,2 m 2 daļu nobīdāma izlice EWR170E		
		Vienība	Kāts	
		m	2,0	2,45
A	Maks. rakšanas sniedzamība	mm	8 760	9180
B	Maks. rakšanas sniedzamība zemē	mm	8 560	9 000
C	Maks. rakšanas dziļums	mm	5 210	5 660
	Maks. rakšanas dziļums pie maks. agregāta nobīdes ar vertikālām tranšejas sienām	mm	2 280	2 730
	Min. rakšanas dziļums pie maks. agregāta nobīdes ar vertikālām tranšejas sienām	mm	1 030	1 480
D	Maks. rakšanas dziļums (l = 2,44 m līmenis)	mm	5 100	5 560
E	Maks. rakšanas dziļums vertikālā sienā	mm	3980	4 410
F	Maks. griešanas augstums	mm	9 560	9 880
G	Maks. izmešanas augstums	mm	6 690	7 000
H	Min. priekšpusē vāģa rādiuss	mm	2 710	2 820
J1		°	35	35
J2		°	36	36
K		mm	2 120	2 120
L		mm	2 430	2 430

#### RAKŠANAS SPĒKI AR TIEŠĀ SAVIENOJUMA KAUSU

Atraušanas spēks (kauss)	ISO	kN	108*	108*
Plēšanas spēks	ISO	kN	73*	63,5*

\* ar jaudas pastiprinātāju

#### Maks. ieteiktie lielumi tiešā savienojuma kausiem

GP kauss (1,8 t/m <sup>3</sup> )	l	780	780
HD kauss (2,1 t/m <sup>3</sup> )	l	620	620

#### Maks. ieteiktie lielumi ātrā savienojuma kausiem

S6/S60 QF GP kauss (1,8 t/m <sup>3</sup> )	l	780	700
S6 QF HD kauss (2,1 t/m <sup>3</sup> )	l	620	500
S1 QF GP kauss (1,8 t/m <sup>3</sup> )	l	620	620
S1 QF HD kauss (2,1 t/m <sup>3</sup> )	l	620	500

Piezīme. 1. Kausa izmērs, pamatojoties uz SAE-J296, materiāls ar kaudzi ar 1:1 miera stāvokļa leņķi. 2. Maksimālie atļautie lielumi ir norādīti tikai atsaucei, un rūpnīca nevienu no tiem nodrošina.

# Specifikācijas

## EWR150E

### EWR150E PACELŠANAS VEIKTSPĒJA - metināta šasija

Sviras galā, bez kausa un ātrā savienojuma. Lai noteiktu pacelšanas veiktspēju ar kausu/ātro savienojumu, no tālāk norādītajām vērtībām atņemiet šo daļu faktisko svaru. **Ar lielu pretsvaru. Vienība: 1 000 kg**

	Pacelšanas punkts	Sniedzamība no mašīnas centra (u = balsts pacelts/d = balsts nolaists)																				
		1,5 m				3,0 m				4,5 m				6,0 m				maks.				
		Pāri UC		Gar UC		Pāri UC		Gar UC		Pāri UC		Gar UC		Pāri UC		Gar UC		Pāri UC		Gar UC		maks.
		m	u	d	u	d	u	d	u	d	u	d	u	d	u	d	u	d	u	d	u	d
4,5 m mono izlice 2,0 m kausa svira Priekšējā radiālā lāpsta Aizmugures balstiekārta	7,5	-	-	-	-	-	-	-	-	-	-	-	-	-	-	-	-	-	-	-	-	-
	6	-	-	-	-	-	-	-	-	3,8	4,1*	4,1*	4,1*	-	-	-	-	3,3	3,4*	3,4*	3,4*	4,9
	4,5	-	-	-	-	-	-	-	-	3,7	4,4*	4,4*	4,4*	-	-	-	-	2,4	3,2*	3,2*	3,2*	5,9
	3	-	-	-	-	6,3	8,0*	8,0*	8,0*	3,5	5,3*	5,3*	5,3*	2,3	4,0	3,7	4,3*	2,1	3,3*	3,3*	3,3*	6,4
	1,5	-	-	-	-	-	-	-	-	3,3	6,0	5,6	6,2*	2,2	3,9	3,7	4,7*	2,0	3,4	3,2	3,6*	6,5
	0	-	-	-	-	5,7	7,0*	7,0*	7,0*	3,2	5,8	5,5	6,6*	2,2	3,8	3,6	4,8*	2,1	3,6	3,4	4,2*	6,3
	-1,5	-	-	-	-	5,8	9,3*	9,3*	9,3*	3,2	5,8	5,5	6,3*	-	-	-	-	2,4	4,2	4,0	4,8*	5,6
	-3	-	-	-	-	5,9	7,0*	7,0*	7,0*	-	-	-	-	-	-	-	-	3,5	4,7*	4,7*	4,7*	4,3
4,5 m mono izlice 2,45 m kausa svira Priekšējā radiālā lāpsta Aizmugures balstiekārta	6	-	-	-	-	-	-	-	-	-	-	-	-	-	-	-	-	2,7*	2,7*	2,7*	2,7*	5,5
	4,5	-	-	-	-	-	-	-	-	3,8	3,9*	3,9*	3,9*	2,4	3,7*	3,7*	3,7*	2,2	2,6*	2,6*	2,6*	6,4
	3	-	-	-	-	6,5	7,0*	7,0*	7,0*	3,6	4,9*	4,9*	4,9*	2,3	4,0	3,8	4,1*	1,9	2,6*	2,6*	2,6*	6,8
	1,5	-	-	-	-	5,9	6,8*	6,8*	6,8*	3,4	5,9*	5,6	5,9*	2,2	3,9	3,7	4,5*	1,8	2,8*	2,8*	2,8*	6,9
	0	-	-	-	-	5,7	7,2*	7,2*	7,2*	3,2	5,8	5,5	6,5*	2,2	3,8	3,6	4,8*	1,9	3,2*	3,1	3,2*	6,7
	-1,5	5,8*	5,8*	5,8*	5,8*	5,7	9,7*	9,7*	9,7*	3,2	5,8	5,4	6,4*	2,2	3,8	3,6	4,5*	2,1	3,7	3,5	4,1*	6,1
	-3	-	-	-	-	5,8	8,0*	8,0*	8,0*	3,2	5,3*	5,3*	5,3*	-	-	-	-	2,9	4,6*	4,6*	4,6*	4,9
	-4,5	-	-	-	-	-	-	-	-	-	-	-	-	-	-	-	-	-	-	-	-	-
4,5 m mono izlice 2,6 m kausa svira Priekšējā radiālā lāpsta Aizmugures balstiekārta	6	-	-	-	-	-	-	-	-	-	-	-	-	-	-	-	-	2,5*	2,5*	2,5*	2,5*	5,6
	4,5	-	-	-	-	-	-	-	-	3,8*	3,8*	3,8*	3,8*	2,4	3,7*	3,7*	3,7*	2,1	2,4*	2,4*	2,4*	6,5
	3	-	-	-	-	6,5	6,7*	6,6*	6,7*	3,6	4,7*	4,7*	4,7*	2,3	4,0	3,8	4,0*	1,8	2,4*	2,4*	2,4*	7,0
	1,5	-	-	-	-	5,9	7,7*	7,8*	7,7*	3,3	5,8*	5,6	5,8*	2,2	3,9	3,6	4,4*	1,8	2,6*	2,6*	2,6*	7,1
	0	-	-	-	-	5,7	7,3*	7,4*	7,3*	3,2	5,8	5,4	6,5*	2,1	3,8	3,6	4,8*	1,8	3,0*	2,9	3,0*	6,9
	-1,5	5,6*	5,6*	5,6*	5,6*	5,6	9,9*	9,8*	9,9*	3,1	5,7	5,4	6,5*	2,1	3,8	3,5	4,6*	2,0	3,6	3,3	3,8*	6,2
	-3	-	-	-	-	5,7	8,2*	8,2*	8,2*	3,2	5,5*	5,4	5,5*	-	-	-	-	2,7	4,5*	4,5*	4,5*	5,1
	-4,5	-	-	-	-	-	-	-	-	-	-	-	-	-	-	-	-	-	-	-	-	-
4,5 m mono izlice 2,0 m kausa svira Radiālā lāpsta aizmugurē	7,5	-	-	-	-	-	-	-	-	-	-	-	-	-	-	-	-	-	-	-	-	-
	6	-	-	-	-	-	-	-	-	3,6	4,1	4,1*	4,1*	-	-	-	-	3,1	3,4*	3,4*	3,4*	4,9
	4,5	-	-	-	-	-	-	-	-	3,5	4,0	4,4*	4,4*	-	-	-	-	2,3	2,6	3,2*	3,2*	5,9
	3	-	-	-	-	6,0	7,0	8,0*	8,0*	3,3	3,8	5,3*	5,3*	2,2	2,5	3,6	4,3*	2,0	2,3	3,3	3,3*	6,4
	1,5	-	-	-	-	-	-	-	-	3,1	3,6	5,4	6,2*	2,1	2,4	3,5	4,7*	1,9	2,1	3,1	3,6*	6,5
	0	-	-	-	-	5,4	6,4	7,0*	7,0*	3,0	3,5	5,3	6,6*	2,1	2,4	3,5	4,8*	1,9	2,2	3,3	4,2*	6,3
	-1,5	-	-	-	-	5,4	6,4	9,3*	9,3*	3,0	3,5	5,3	6,3*	-	-	-	-	2,3	3,6	3,8	4,7*	5,6
	-3	-	-	-	-	5,6	6,6	7,0*	7,0*	-	-	-	-	-	-	-	-	3,3	3,8	4,7*	4,7*	4,3
4,5 m mono izlice 2,45 m kausa svira Radiālā lāpsta aizmugurē	6	-	-	-	-	-	-	-	-	-	-	-	-	-	-	-	-	2,7	2,7*	2,7*	2,7*	5,5
	4,5	-	-	-	-	-	-	-	-	3,6	3,9*	3,9*	3,9*	2,3	2,6	3,7*	3,7*	2,0	2,3	2,6*	2,6*	6,4
	3	-	-	-	-	6,2	7,0*	7,0*	7,0*	3,4	3,9	4,9*	4,9*	2,2	2,5	3,6	4,1*	1,8	2,0	2,6*	2,6*	6,8
	1,5	-	-	-	-	5,6	6,6	6,8*	6,8*	3,2	3,6	5,5	5,9*	2,1	2,4	3,5	4,5*	1,7	1,9	2,8*	2,8*	6,9
	0	-	-	-	-	5,4	6,4	7,2*	7,2*	3,0	3,5	5,3	6,5*	2,0	2,3	3,5	4,8*	1,7	2,0	3,0	3,2*	6,7
	-1,5	5,8*	5,8*	5,8*	5,8*	5,4	6,3	9,7*	9,7*	3,0	3,4	5,2	6,4*	2,0	2,3	3,4	4,5*	2,0	2,3	3,4	4,1*	6,1
	-3	-	-	-	-	5,5	6,5	7,9*	7,9*	3,0	3,5	5,3*	5,3*	-	-	-	-	2,7	3,1	4,6*	4,6*	4,9
	-4,5	-	-	-	-	-	-	-	-	-	-	-	-	-	-	-	-	-	-	-	-	-
4,5 m mono izlice 2,6 m kausa svira Radiālā lāpsta aizmugurē	6	-	-	-	-	-	-	-	-	-	-	-	-	-	-	-	-	2,5*	2,5*	2,5*	2,5*	5,6
	4,5	-	-	-	-	-	-	-	-	3,6	3,8*	3,8*	3,8*	2,3	2,6	3,6*	3,6*	2,0	2,2	2,4*	2,4*	6,5
	3	-	-	-	-	6,3	6,7*	6,7*	6,7*	3,4	3,9	4,7*	4,7*	2,2	2,5	3,7	4,0*	1,7	2,0	2,4*	2,4*	7,0
	1,5	-	-	-	-	5,6	6,6	7,7*	7,7*	3,2	3,6	5,5	5,8*	2,1	2,4	3,5	4,4*	1,6	1,9	2,6*	2,6*	7,1
	0	-	-	-	-	5,4	6,4	7,3*	7,3*	3,0	3,5	5,3	6,5*	2,0	2,3	3,5	4,7*	1,7	1,9	2,9	3,0*	6,9
	-1,5	5,6*	5,6*	5,6*	5,6*	5,3	6,3	9,8*	9,8*	3,0	3,4	5,2	6,5*	2,0	2,3	3,4	4,6*	1,9	2,2	3,2	3,8*	6,2
	-3	-	-	-	-	5,4	6,4	8,2*	8,2*	3,0	3,5	5,3	5,5*	-	-	-	-	2,5	2,9	4,4	4,5*	5,1
	4,5	-	-	-	-	-	-	-	-	-	-	-	-	-	-	-	-	-	-	-	-	-

Piezīmes. 1. darba spiediens ar jaudas pastiprinātāju = 37,5 MPa. 2. Iepriekš norādītās vērtības atbilst ISO standartam 10 567. Nepārsniedz 87 % no hidraulikas pacelšanas veiktspējas vai 75 % no apgāšanās slodzes, ja mašīna atrodas uz cietas, līdzenas zemes. 3. Kravas ietilpību, kas atzīmēta ar zvaigznīti (\*), ierobežo mašīnas pacelšanas veiktspēja, nevis apgāšanās slodze.



**EW150E PACELŠANAS VEIKTSPĒJA - metināta šasija**

Sviras galā, bez kausa un ātrā savienojuma. Lai noteiktu pacelšanas veiktspēju ar kausu/ātro savienojumu, no tālāk norādītajām vērtībām atņemiet šo daļu faktisko svaru. **Ar lielu pretsvaru. Vienība: 1 000 kg**

	Pacelšanas punkts	Sniedzamība no mašīnas centra (u = balsts pacelts/d = balsts nolaists)																				
		1,5 m				3,0 m				4,5 m				6,0 m				maks.				
		Pāri UC		Gar UC		Pāri UC		Gar UC		Pāri UC		Gar UC		Pāri UC		Gar UC		Pāri UC	Gar UC	maks.		
		m	u	d	u	d	u	d	u	d	u	d	u	d	u	d	u	d	u	d	m	
4,7 m 2 daļu izlice 2,0 m kausa svira Priekšējā radiālā lāpsta Aizmugures balstiekārta	7,5	-	-	-	-	-	-	-	-	-	-	-	-	-	-	-	-	4,4*	4,4*	4,4*	4,4*	3,5
	6	-	-	-	-	-	-	-	-	3,8	4,1*	4,1*	4,1*	-	-	-	-	2,9	3,5*	3,5*	3,5*	5,3
	4,5	-	-	-	-	5,6*	5,6*	5,6*	5,6*	3,7	4,5*	4,5*	4,5*	2,3	4,0	3,8	4,0*	2,2	3,2*	3,2*	3,2*	6,2
	3	-	-	-	-	-	-	-	-	3,5	5,3*	5,3*	5,3*	2,3	3,9	3,7	4,3*	1,9	3,2*	3,1	3,2*	6,7
	1,5	-	-	-	-	-	-	-	-	3,2	5,9	5,5	6,1*	2,2	3,8	3,6	4,6*	1,8	3,2	3,0	3,5*	6,8
	0	-	-	-	-	4,9*	4,9*	4,9*	4,9*	3,1	5,7	5,4	6,4*	2,1	3,7	3,5	4,7*	1,9	3,3	3,1	3,9*	6,5
-1,5	-	-	-	-	5,5	8,6*	8,6*	8,6*	3,1	5,7	5,3	6,0*	-	-	-	-	2,1	3,8	3,6	4,2*	5,9	
4,7 m 2 daļu izlice 2,45 m kausa svira Priekšējā radiālā lāpsta Aizmugures balstiekārta	7,5	-	-	-	-	-	-	-	-	-	-	-	-	-	-	-	-	3,3*	3,3*	3,3*	3,3*	4,3
	6	-	-	-	-	-	-	-	-	3,7*	3,7*	3,7*	3,7*	-	-	-	-	2,5	2,7*	2,7*	2,7*	5,8
	4,5	-	-	-	-	-	-	-	-	3,8	4,1*	4,1*	4,1*	2,4	3,7*	3,7*	3,7*	2,0	2,6*	2,6*	2,6*	6,7
	3	-	-	-	-	6,4	7,5*	7,5*	7,5*	3,5	5,0*	5,0*	5,0*	2,3	4,0	3,7	4,0*	1,7	2,6*	2,6*	2,6*	7,1
	1,5	-	-	-	-	-	-	-	-	3,2	5,9*	5,6	5,9*	2,2	3,8	3,6	4,4*	1,6	2,7*	2,7*	2,7*	7,2
	0	-	-	-	-	5,4*	5,4*	5,4*	5,4*	3,1	5,7	5,4	6,4*	2,1	3,7	3,5	4,6*	1,7	3,0	2,8	3,1*	7,0
-1,5	-	-	-	-	5,5	9,2*	9,2*	9,2*	3,0	5,7	5,3	6,2*	2,1	3,7	3,5	4,4*	1,9	3,4	3,2	3,7*	6,4	
4,7 m 2 daļu izlice 2,6 m kausa svira Priekšējā radiālā lāpsta Aizmugures balstiekārta	7,5	-	-	-	-	-	-	-	-	3,0*	3,0*	3,0*	3,0*	-	-	-	-	3,0*	3,0*	3,0*	3,0*	4,5
	6	-	-	-	-	-	-	-	-	3,5*	3,5*	3,5*	3,5*	-	-	-	-	2,4	2,5*	2,5*	2,5*	6,0
	4,5	-	-	-	-	-	-	-	-	3,8	3,9*	3,9*	3,9*	2,4	3,6*	3,6*	3,6*	1,9	2,4*	2,4*	2,4*	6,8
	3	-	-	-	-	6,5	7,2*	7,2*	7,2*	3,5	4,9*	4,9*	4,9*	2,3	4,0	3,8	4,0*	1,7	2,4*	2,4*	2,4*	7,3
	1,5	-	-	-	-	-	-	-	-	3,3	5,8*	5,6	5,8*	2,2	3,8	3,6	4,4*	1,6	2,5*	2,5*	2,5*	7,4
	0	-	-	-	-	5,4	5,4*	5,4*	5,4*	3,1	5,7	5,4	6,3*	2,1	3,7	3,5	4,6*	1,6	2,8*	2,7	2,8*	7,1
-1,5	-	-	-	-	5,4	8,9*	8,9*	8,9*	3,0	5,6	5,3	6,2*	2,0	3,7	3,5	4,5*	1,8	3,3	3,1	3,4*	6,6	
4,7 m 2 daļu izlice 2,0 m kausa svira Radiālā lāpsta aizmugurē	7,5	-	-	-	-	-	-	-	-	-	-	-	-	-	-	-	-	4,4*	4,4*	4,4*	4,4*	3,5
	6	-	-	-	-	-	-	-	-	3,6	4,1*	4,1*	4,1*	-	-	-	-	2,8	3,2	3,5*	3,5*	5,3
	4,5	-	-	-	-	5,6*	5,6*	5,6*	5,6*	3,5	4,0	4,5*	4,5*	2,2	2,5	3,7	4,0*	2,1	2,4	3,2*	3,2*	6,2
	3	-	-	-	-	-	-	-	-	3,3	3,8	5,3*	5,3*	2,1	2,5	3,6	4,3*	1,8	2,1	3,0	3,2*	6,7
	1,5	-	-	-	-	-	-	-	-	3,0	3,5	5,4	6,1*	2,0	2,3	3,5	4,6*	1,7	2,0	2,9	3,5*	6,8
	0	-	-	-	-	4,9*	4,9*	4,9*	4,9*	2,9	3,4	5,2	6,4*	2,0	2,3	3,4	4,7*	1,7	2,0	3,0	3,9*	6,5
-1,5	-	-	-	-	5,2	6,2	8,6*	8,6*	2,9	3,3	5,2	6,0*	-	-	-	-	2,0	2,3	3,5	4,2*	5,9	
4,7 m 2 daļu izlice 2,45 m kausa svira Radiālā lāpsta aizmugurē	7,5	-	-	-	-	-	-	-	-	-	-	-	-	-	-	-	-	3,3*	3,3*	3,3*	3,3*	4,3
	6	-	-	-	-	-	-	-	-	3,7*	3,7*	3,7*	3,7*	-	-	-	-	2,4	2,7	2,7*	2,7*	5,8
	4,5	-	-	-	-	-	-	-	-	3,6	4,1*	4,1*	4,1*	2,3	2,6	3,7*	3,7*	1,9	2,1	2,6*	2,6*	6,7
	3	-	-	-	-	6,1	7,1	7,5*	7,5*	3,3	3,8	5,0*	5,0*	2,2	2,5	3,6	4,0*	1,6	1,9	2,6*	2,6*	7,1
	1,5	-	-	-	-	-	-	-	-	3,1	3,5	5,4	5,9*	2,0	2,4	3,5	4,4*	1,5	1,8	2,6	2,7*	7,2
	0	-	-	-	-	5,1	5,4*	5,4*	5,4*	2,9	3,4	5,2	6,4*	2,0	2,3	3,4	4,6*	1,6	1,8	2,7	3,1*	7,0
-1,5	-	-	-	-	5,1	6,1	9,2*	9,2*	2,8	3,3	5,1	6,2*	1,9	2,2	3,4	4,4*	1,8	2,1	3,1	3,7*	6,4	
4,7 m 2 daļu izlice 2,6 m kausa svira Radiālā lāpsta aizmugurē	7,5	-	-	-	-	-	-	-	-	3,1*	3,0*	3,1*	3,0*	-	-	-	-	3,1*	3,0*	3,1*	3,0*	4,5
	6	-	-	-	-	-	-	-	-	3,5*	3,5*	3,5*	3,5*	-	-	-	-	2,3	2,5*	2,6*	2,5*	6,0
	4,5	-	-	-	-	-	-	-	-	3,6	3,9*	3,9*	3,9*	2,3	2,6	3,6*	3,6*	1,8	2,1	2,4*	2,4*	6,8
	3	-	-	-	-	6,1	7,2*	7,1*	7,2*	3,3	3,9	4,8*	4,9*	2,2	2,5	3,6	4,0*	1,6	1,8	2,4*	2,4*	7,3
	1,5	-	-	-	-	-	-	-	-	3,0	3,6	5,4	5,8*	2,0	2,4	3,5	4,4*	1,5	1,7	2,5*	2,5*	7,4
	0	-	-	-	-	5,1	5,4*	5,5*	5,4*	2,9	3,4	5,2	6,3*	1,9	2,3	3,4	4,6*	1,5	1,8	2,6	2,8*	7,1
-1,5	-	-	-	-	5,1	6,1	9,0*	8,9*	2,8	3,3	5,1	6,2*	1,9	2,2	3,3	4,5*	1,7	2,0	3,0	3,4*	6,6	

Piezīmes. 1. darba spiediens ar jaudas pastiprinātāju = 37,5 MPa. 2. Iepriekš norādītās vērtības atbilst ISO standartam 10 567. Nepārsniedz 87 % no hidraulikas pacelšanas veiktspējas vai 75 % no apgāšanās slodzes, ja mašīna atrodas uz cietas, līdzenas zemes. 3. Kravas ietilpību, kas atzīmēta ar zvaigznīti (\*), ierobežo mašīnas pacelšanas veiktspēja, nevis apgāšanās slodze.

# Specifikācijas

## EWR150E

### EWR150E PACELŠANAS VEIKTSPĒJA - skrūvēta šasija

Sviras galā, bez kausa un ātrā savienojuma. Lai noteiktu pacelšanas veiktspēju ar kausu/ātro savienojumu, no tālāk norādītajām vērtībām atņemiet šo daļu faktisko svaru. **Ar lielu pretsvaru. Vienība: 1 000 kg**

Pacelšanas punkts	Sniedzamība no mašīnas centra (u = balsts pacelts/d = balsts nolaists)																					
	1,5 m				3,0 m				4,5 m				6,0 m				maks.					
	Pāri UC		Gar UC		Pāri UC		Gar UC		Pāri UC		Gar UC		Pāri UC		Gar UC		Pāri UC		Gar UC		maks.	
	m	u	d	u	d	u	d	u	d	u	d	u	d	u	d	u	d	u	d	u	d	m
4,5 m mono izlice 2,0 m kausa svira Priekšējā paralēlā lāpsta Aizmugures balstiekārta	6	-	-	-	-	-	-	-	-	4,0	4,1*	4,1*	4,1*	-	-	-	-	3,4*	3,4*	3,4*	3,4*	4,9
	4,5	-	-	-	-	-	-	-	-	4,0	4,4*	4,4*	4,4*	-	-	-	-	2,6	3,2*	3,2*	3,2*	5,9
	3	-	-	-	-	6,8	8,0*	8,0*	8,0*	3,8	5,3*	5,3*	5,3*	2,5	4,2	3,9	4,3*	2,2	3,3*	3,3*	3,3*	6,4
	1,5	-	-	-	-	-	-	-	-	3,6	6,2*	5,9	6,2*	2,4	4,1	3,8	4,7*	2,1	3,6*	3,4	3,6*	6,5
	0	-	-	-	-	6,1	7,0*	7,0*	7,0*	3,5	6,2	5,7	6,6*	2,4	4,1	3,8	4,8*	2,2	3,8	3,5	4,2*	6,3
	-1,5	-	-	-	-	6,2	9,3*	9,3*	9,3*	3,4	6,2	5,7	6,3*	-	-	-	-	2,6	4,5	4,2	4,7*	5,6
	-3	-	-	-	-	6,3	7,0*	7,0*	7,0*	-	-	-	-	-	-	-	-	3,8	4,7*	4,7*	4,7*	4,3
4,5 m mono izlice 2,45 m kausa svira Priekšējā paralēlā lāpsta Aizmugures balstiekārta	6	-	-	-	-	-	-	-	-	-	-	-	-	-	-	-	-	2,7*	2,7*	2,7*	2,7*	5,5
	4,5	-	-	-	-	-	-	-	-	3,9*	3,9*	3,9*	3,9*	2,6	2,8	3,7*	3,7*	2,3	2,5	2,6*	2,6*	6,4
	3	-	-	-	-	7,0	7,0*	7,0*	7,0*	3,8	4,4	4,9*	4,9*	2,5	2,8	3,9	4,1*	2,0	2,2	2,6*	2,6*	6,8
	1,5	-	-	-	-	6,3	6,8*	6,8*	6,8*	3,6	4,2	5,9	5,9*	2,4	2,7	3,8	4,5*	2,0	2,1	2,8*	2,8*	6,9
	0	-	-	-	-	6,1	7,2*	7,2*	7,2*	3,4	4,0	5,7	6,5*	2,3	2,6	3,7	4,8*	2,0	2,2	3,2	3,2*	6,7
	-1,5	5,8*	5,8*	5,8*	5,8*	6,1	8,2	9,7*	9,7*	3,4	3,9	5,7	6,4*	2,3	2,6	3,7	4,5*	2,3	2,5	3,7	4,1*	6,1
	-3	-	-	-	-	6,2	7,9*	7,9*	7,9*	3,5	4,0	5,3*	5,3*	-	-	-	-	3,1	3,5	4,6*	4,6*	4,9
-4,5	-	-	-	-	-	-	-	-	-	-	-	-	-	-	-	-	-	-	-	-	-	-
4,5 m mono izlice 2,6 m kausa svira Priekšējā paralēlā lāpsta Aizmugures balstiekārta	6	-	-	-	-	-	-	-	-	-	-	-	-	-	-	-	-	2,5*	2,5*	2,5*	2,5*	5,6
	4,5	-	-	-	-	-	-	-	-	3,8*	3,8*	3,8*	3,8*	2,6	3,6*	3,6*	3,6*	2,2	2,4*	2,4*	2,4*	6,5
	3	-	-	-	-	6,7*	6,7*	6,7*	6,7*	3,8	4,7*	4,7*	4,7*	2,5	4,0*	3,9	4,0*	2,0	2,4*	2,4*	2,4*	7,0
	1,5	-	-	-	-	6,4	7,7*	7,7*	7,7*	3,6	5,8*	5,8*	5,8*	2,4	4,1	3,8	4,4*	1,9	2,6*	2,6*	2,6*	7,1
	0	-	-	-	-	6,1	7,3*	7,3*	7,3*	3,4	6,2	5,7	6,5*	2,3	4,1	3,7	4,7*	1,9	3,0*	3,0*	3,0*	6,9
	-1,5	5,6*	5,6*	5,6*	5,6*	6,1	9,8*	9,8*	9,8*	3,4	6,2	5,7	6,5*	2,3	4,0	3,7	4,6*	2,2	3,8*	3,5	3,8*	6,2
	-3	-	-	-	-	6,2	8,2*	8,2*	8,2*	3,4	5,5*	5,5*	5,5*	-	-	-	-	2,9	4,5*	4,5*	4,5*	5,1
4,5 m mono izlice 2,0 m kausa svira Paralēlā lāpsta aizmugurē	6	-	-	-	-	-	-	-	-	3,7	4,1*	4,1*	4,1*	-	-	-	-	3,2	3,4*	3,4*	3,4*	4,9
	4,5	-	-	-	-	-	-	-	-	3,7	4,2	4,4*	4,4*	-	-	-	-	2,4	2,7	3,2*	3,2*	5,9
	3	-	-	-	-	6,2	7,3	8,0*	8,0*	3,5	4,0	5,3*	5,3*	2,3	2,6	3,8	4,3*	2,0	2,3	3,3*	3,3*	6,4
	1,5	-	-	-	-	-	-	-	-	3,2	3,7	5,7	6,2*	2,2	2,5	3,7	4,7*	1,9	2,2	3,3	3,6*	6,5
	0	-	-	-	-	5,6	6,6	7,0*	7,0*	3,1	3,6	5,5	6,6*	2,1	2,5	3,6	4,8*	2,0	2,3	3,4	4,2*	6,3
	-1,5	-	-	-	-	5,6	6,6	9,3*	9,3*	3,1	3,6	5,5	6,3*	-	-	-	-	2,3	2,7	4,0	4,7*	5,6
	-3	-	-	-	-	5,8	6,8	7,0*	7,0*	-	-	-	-	-	-	-	-	3,4	4,0	4,7*	4,7*	4,3
4,5 m mono izlice 2,45 m kausa svira Paralēlā lāpsta aizmugurē	6	-	-	-	-	-	-	-	-	-	-	-	-	-	-	-	-	2,7*	2,2	2,7*	2,7*	5,5
	4,5	-	-	-	-	-	-	-	-	3,7	3,0	3,9*	3,9*	2,4	1,8	3,7*	3,7*	2,1	1,6	2,6*	2,6*	6,4
	3	-	-	-	-	6,4	5,3	7,0*	7,0*	3,5	2,8	4,9*	4,9*	2,3	1,8	3,8	4,1*	1,9	1,4	2,6*	2,6*	6,8
	1,5	-	-	-	-	5,8	4,7	6,8*	6,8*	3,3	2,6	5,7	5,9*	2,2	1,7	3,7	4,0	1,8	1,3	2,8*	2,8*	6,9
	0	-	-	-	-	5,6	4,4	7,2*	7,2*	3,1	2,4	5,5	6,5	2,1	1,6	3,6	3,9	1,8	1,4	3,1	3,2*	6,7
	-1,5	5,8*	5,8*	5,8*	5,8*	5,6	4,4	9,7*	9,7*	3,1	2,4	5,5	6,4	2,1	1,6	3,6	3,9	2,1	1,6	3,5	3,8	6,1
	-3	-	-	-	-	5,7	4,6	7,9*	7,9*	3,1	2,4	5,3*	5,3*	-	-	-	-	2,8	2,2	4,6*	4,6*	4,9
4,5 m mono izlice 2,6 m kausa svira Paralēlā lāpsta aizmugurē	6	-	-	-	-	-	-	-	-	-	-	-	-	-	-	-	-	2,5*	2,5*	2,5*	2,5*	5,6
	4,5	-	-	-	-	-	-	-	-	3,7	3,8*	3,8*	3,8*	2,4	2,7	3,6*	3,6*	2,0	2,3	2,4*	2,4*	6,5
	3	-	-	-	-	6,5	6,7*	6,7*	6,7*	3,5	4,0	4,7*	4,7*	2,3	2,6	3,8	4,0*	1,8	2,1	2,4*	2,4*	7,0
	1,5	-	-	-	-	5,8	6,9	7,7*	7,7*	3,3	3,8	5,7	5,8*	2,2	2,5	3,7	4,4*	1,7	2,0	2,6*	2,6*	7,1
	0	-	-	-	-	5,6	6,6	7,3*	7,3*	3,1	3,6	5,5	6,5*	2,1	2,4	3,6	4,7*	1,8	2,0	3,0	3,0*	6,9
	-1,5	5,6*	5,6*	5,6*	5,6*	5,5	6,6	9,8*	9,8*	3,1	3,6	5,5	6,5*	2,1	2,4	3,6	4,6*	2,0	2,3	3,4	3,8*	6,2
	-3	-	-	-	-	5,6	6,7	8,2*	8,2*	3,1	3,6	5,5*	5,5*	-	-	-	-	2,6	3,0	4,5*	4,5*	5,1

Piezīmes. 1. Darba spiediens ar jaudas pastiprinātāju = 37,5 MPa. 2. Iepriekš norādītās vērtības atbilst ISO standartam 10 567. Nepārsniedz 87 % no hidraulikas pacelšanas veiktspējas vai 75 % no apgāšanās slodzes, ja mašīna atrodas uz cietas, līdzenas zemes. 3. Kravas ietilpību, kas atzīmēta ar zvaigznīti (\*), ierobežo mašīnas pacelšanas veiktspēja, nevis apgāšanās slodze.

**EW150E PACELŠANAS VEIKTSPĒJA - skrūvēta šasija**

Sviras galā, bez kausa un ātrā savienojuma. Lai noteiktu pacelšanas veiktspēju ar kausu/ātro savienojumu, no tālāk norādītajām vērtībām atņemiet šo daļu faktisko svaru. **Ar lielu pretsvaru. Vienība: 1 000 kg**

	Pacelšanas punkts	Sniedzamība no mašīnas centra (u = balsts pacelts/d = balsts nolaists)																				
		1,5 m				3,0 m				4,5 m				6,0 m				maks.				
		Pāri UC		Gar UC		Pāri UC		Gar UC		Pāri UC		Gar UC		Pāri UC		Gar UC		Pāri UC	Gar UC	maks.		
		m	u	d	u	d	u	d	u	d	u	d	u	d	u	d	u	d	u	d	m	
4,7 m 2 daļu izlice 2,0 m kausa svira Priekšējā paralēlā lāpsta Aizmugures balstiekārta	7,5	-	-	-	-	-	-	-	-	-	-	-	-	-	-	-	-	4,4*	4,4*	4,4*	4,4*	3,5
	6	-	-	-	-	-	-	-	-	4,1	4,1*	4,1*	4,1*	-	-	-	-	3,1	3,5*	3,5*	3,5*	5,3
	4,5	-	-	-	-	5,6*	5,6*	5,6*	5,6*	4,0	4,5*	4,5*	4,5*	2,5	4,0*	4,0	4,0*	2,4	3,2*	3,2*	3,2*	6,2
	3	-	-	-	-	-	-	-	-	3,7	5,3*	5,3*	5,3*	2,4	4,2	3,9	4,3*	2,1	3,2*	3,2*	3,2*	6,7
	1,5	-	-	-	-	-	-	-	-	3,5	6,1*	5,8	6,1*	2,3	4,1	3,8	4,6*	2,0	3,4	3,1	3,5*	6,8
	0	-	-	-	-	4,9*	4,9*	4,9*	4,9*	3,3	6,1	5,6	6,4*	2,3	4,0	3,7	4,7*	2,0	3,6	3,3	3,9*	6,5
-1,5	-	-	-	-	5,9	8,6*	8,6*	8,6*	3,3	6,0*	5,6	6,0*	-	-	-	-	2,3	4,1	3,8	4,2*	5,9	
4,7 m 2 daļu izlice 2,45 m kausa svira Priekšējā paralēlā lāpsta Aizmugures balstiekārta	7,5	-	-	-	-	-	-	-	-	-	-	-	-	-	-	-	-	3,3*	3,3*	3,3*	3,3*	4,3
	6	-	-	-	-	-	-	-	-	3,7*	3,7*	3,7*	3,7*	-	-	-	-	2,7	2,7*	2,7*	2,7*	5,8
	4,5	-	-	-	-	-	-	-	-	4,0	4,1*	4,1*	4,1*	2,6	3,7*	3,7*	3,7*	2,1	2,6*	2,6*	2,6*	6,7
	3	-	-	-	-	6,8	7,5*	7,5*	7,5*	3,8	5,0*	5,0*	5,0*	2,5	4,0*	3,9	4,0*	1,9	2,6*	2,6*	2,6*	7,1
	1,5	-	-	-	-	-	-	-	-	3,5	5,9*	5,8	5,9*	2,3	4,1	3,8	4,4*	1,8	2,7*	2,7*	2,7*	7,2
	0	-	-	-	-	5,4*	5,4*	5,4*	5,4*	3,3	6,1	5,6	6,4*	2,3	4,0	3,7	4,6*	1,8	3,1*	3,0	3,1*	7,0
-1,5	-	-	-	-	5,9	9,2*	9,2*	9,2*	3,3	6,1	5,6	6,2*	2,2	4,0	3,7	4,4*	2,1	3,6	3,4	3,7*	6,4	
4,7 m 2 daļu izlice 2,6 m kausa svira Priekšējā paralēlā lāpsta Aizmugures balstiekārta	7,5	-	-	-	-	-	-	-	-	3,0*	3,0*	3,0*	3,0*	-	-	-	-	3,0*	3,0*	3,0*	3,0*	4,5
	6	-	-	-	-	-	-	-	-	3,5*	3,5*	3,5*	3,5*	-	-	-	-	2,5*	2,5*	2,5*	2,5*	6,0
	4,5	-	-	-	-	-	-	-	-	3,9*	3,9*	3,9*	3,9*	2,6	3,6*	3,6*	3,6*	2,0	2,4*	2,4*	2,4*	6,8
	3	-	-	-	-	6,9	7,2*	7,2*	7,2*	3,8	4,9*	4,9*	4,9*	2,5	4,0*	3,9	4,0*	1,8	2,4*	2,4*	2,4*	7,3
	1,5	-	-	-	-	-	-	-	-	3,5	5,8*	5,8*	5,8*	2,3	4,1	3,8	4,4*	1,7	2,5*	2,5*	2,5*	7,4
	0	-	-	-	-	5,4*	5,4*	5,4*	5,4*	3,3	6,1	5,6	6,3*	2,2	4,0	3,7	4,6*	1,8	2,8*	2,8*	2,8*	7,1
-1,5	-	-	-	-	5,9	8,9*	8,9*	8,9*	3,2	6,1	5,5	6,2*	2,2	4,0	3,6	4,5*	2,0	3,4*	3,2	3,4*	6,6	
4,7 m 2 daļu izlice 2,0 m kausa svira Paralēlā lāpsta aizmugurē	7,5	-	-	-	-	-	-	-	-	-	-	-	-	-	-	-	-	4,4*	4,4*	4,4*	4,4*	3,5
	6	-	-	-	-	-	-	-	-	3,8	4,1*	4,1*	4,1*	-	-	-	-	2,9	3,3	3,5*	3,5*	5,3
	4,5	-	-	-	-	5,6*	5,6*	5,6*	5,6*	3,6	4,2	4,5*	4,5*	2,3	2,6	3,8	4,0*	2,2	2,5	3,2*	3,2*	6,2
	3	-	-	-	-	-	-	-	-	3,4	3,9	5,3*	5,3*	2,2	2,5	3,8	4,3*	1,9	2,1	3,2	3,2*	6,7
	1,5	-	-	-	-	-	-	-	-	3,1	3,6	5,6	6,1*	2,1	2,4	3,6	4,6*	1,8	2,0	3,0	3,5*	6,8
	0	-	-	-	-	4,9*	4,9*	4,9*	4,9*	3,0	3,5	5,4	6,4*	2,0	2,4	3,6	4,7*	1,8	2,1	3,2	3,9*	6,5
-1,5	-	-	-	-	5,4	6,4	8,6*	8,6*	3,0	3,5	5,4	6,0*	-	-	-	-	2,1	2,4	3,7	4,2*	5,9	
4,7 m 2 daļu izlice 2,45 m kausa svira Paralēlā lāpsta aizmugurē	7,5	-	-	-	-	-	-	-	-	-	-	-	-	-	-	-	-	3,3*	3,3*	3,3*	3,3*	4,3
	6	-	-	-	-	-	-	-	-	3,7*	3,7*	3,7*	3,7*	-	-	-	-	2,5	2,7*	2,7*	2,7*	5,8
	4,5	-	-	-	-	-	-	-	-	3,7	4,1*	4,1*	4,1*	2,3	2,7	3,7*	3,7*	1,9	2,2	2,6*	2,6*	6,7
	3	-	-	-	-	6,3	7,4	7,5*	7,5*	3,4	4,0	5,0*	5,0*	2,2	2,6	3,8	4,0*	1,7	1,9	2,6*	2,6*	7,1
	1,5	-	-	-	-	-	-	-	-	3,2	3,7	5,6	5,9*	2,1	2,4	3,7	4,4*	1,6	1,9	2,7*	2,7*	7,2
	0	-	-	-	-	5,3	5,4*	5,4*	5,4*	3	3,5	5,4	6,4*	2	2,4	3,6	4,6*	1,6	1,9	2,9	3,1*	7
-1,5	-	-	-	-	5,3	6,4	9,2*	9,2*	2,9	3,4	5,4	6,2*	2	2,3	3,5	4,4*	1,8	2,1	3,2	3,7*	6,4	
4,7 m 2 daļu izlice 2,6 m kausa svira Paralēlā lāpsta aizmugurē	7,5	-	-	-	-	-	-	-	-	3,1*	3,0*	3,1*	3,0*	-	-	-	-	3,1*	3,0*	3,1*	3,0*	4,5
	6	-	-	-	-	-	-	-	-	3,5*	3,5*	3,5*	3,5*	-	-	-	-	2,4	2,5*	2,6*	2,5*	6,0
	4,5	-	-	-	-	-	-	-	-	3,7	3,9*	3,9*	3,9*	2,3	2,7	3,6*	3,6*	1,9	2,1	2,4*	2,4*	6,8
	3	-	-	-	-	6,3	7,2*	7,1*	7,2*	3,4	4,0	4,8*	4,9*	2,2	2,6	3,8	4,0*	1,6	1,9	2,4*	2,4*	7,3
	1,5	-	-	-	-	-	-	-	-	3,2	3,7	5,6	5,8*	2,1	2,4	3,6	4,4*	1,5	1,8	2,5*	2,5*	7,4
	0	-	-	-	-	5,3	5,4*	5,5*	5,4*	3,0	3,5	5,4	6,3*	2,0	2,3	3,5	4,6*	1,6	1,8	2,8	2,8*	7,1
-1,5	-	-	-	-	5,3	6,3	9,0*	8,9*	2,9	3,4	5,3	6,2*	2,0	2,3	3,5	4,5*	1,8	2,1	3,1	3,4*	6,6	

Piezīmes. 1. Darba spiediens ar jaudas pastiprinātāju = 37,5 MPa. 2. Iepriekš norādītās vērtības atbilst ISO standartam 10 567. Nepārsniedz 87 % no hidraulikas pacelšanas veiktspējas vai 75 % no apgāšanās slodzes, ja mašina atrodas uz cietas, līdzēnas zemes. 3. Kravas ietilpību, kas atzīmēta ar zvaigznīti (\*), ierobežo mašīnas pacelšanas veiktspēja, nevis apgāšanās slodze.

# Specifikācijas

## EWR170E

### EWR170E PACELŠANAS VEIKTSPĒJA

Sviras galā, bez kausa un ātrā savienojuma. Lai noteiktu pacelšanas veiktspēju ar kausu/ātro savienojumu, no tālāk norādītajām vērtībām atņemiet šo daļu faktisko svaru. **Ar lielu pretsvaru. Vienība: 1 000 kg**

	Pacelšanas punkts	Sniedzamība no mašīnas centra (u = balsts pacelts/d = balsts nolaists)																					
		3,0 m				4,5 m				6,0 m				7,5 m				maks.					
		Pāri UC		Gar UC		Pāri UC		Gar UC		Pāri UC		Gar UC		Pāri UC		Gar UC		Pāri UC	Gar UC	maks.			
		m	u	d	u	d	u	d	u	d	u	d	u	d	u	d	u	d	u	d	m		
5,1 m 2 daļu izlice 2,0 m kausa svira Priekšējā lāpsta Aizmugures balstiekārta	7,5	-	-	-	-	-	-	-	-	-	-	-	-	-	-	-	-	-	4,9	5,1*	5,1*	5,1*	4,3
	6	-	-	-	-	4,7	4,8*	4,8*	4,8*	-	-	-	-	-	-	-	-	-	3,0	4,3*	4,3*	4,3*	5,8
	4,5	7,4*	7,4*	7,4*	7,4*	4,5	5,5*	5,5*	5,5*	2,9	4,8*	4,6	4,8*	-	-	-	-	-	2,4	4,0*	3,8	4,0*	6,7
	3	-	-	-	-	4,1	6,8*	6,8*	6,8*	2,8	4,7	4,4	5,3*	-	-	-	-	-	2,1	3,6	3,4	4,0*	7,1
	1,5	-	-	-	-	3,9	7,0	6,5	7,8*	2,6	4,6	4,3	5,7*	-	-	-	-	-	2,0	3,5	3,3	4,2*	7,2
	0	-	-	-	-	3,7	6,8	6,4	8,2*	2,6	4,5	4,2	6,0*	-	-	-	-	-	2,1	3,6	3,4	4,7*	7,0
	-1,5	6,8	10,0*	10,0*	10,0*	3,7	6,8	6,4	7,7*	2,6	4,5	4,2	5,6*	-	-	-	-	-	2,4	4,1	3,9	5,0*	6,4
5,1 m 2 daļu izlice 2,45 m kausa svira Priekšējā lāpsta Aizmugures balstiekārta	7,5	-	-	-	-	4,5*	4,5*	4,5*	4,5*	-	-	-	-	-	-	-	-	-	4,0	4,1*	4,1*	4,1*	5,0
	6	-	-	-	-	4,3*	4,3*	4,3*	4,3*	3,0	4,3*	4,3*	4,3*	-	-	-	-	-	2,7	3,5*	3,5*	3,5*	6,3
	4,5	6,3*	6,3*	6,3*	6,3*	4,5	5,0*	5,0*	5,0*	2,9	4,5*	4,5*	4,5*	-	-	-	-	-	2,2	3,3*	3,3*	3,3*	7,1
	3	-	-	-	-	4,2	6,3*	6,3*	6,3*	2,8	4,7	4,5	5,0*	2,0	3,4	3,2	3,8*	1,9	3,3	3,1	3,3*	7,6	
	1,5	-	-	-	-	3,9	7,0	6,6	7,5*	2,6	4,6	4,3	5,6*	1,9	3,3	3,1	4,6*	1,9	3,2	3,0	3,5*	7,7	
	0	-	-	-	-	3,7	6,8	6,4	8,1*	2,5	4,5	4,2	5,9*	-	-	-	-	-	1,9	3,3	3,1	3,9*	7,4
	-1,5	6,7	9,2*	9,2*	9,2*	3,7	6,8	6,3	7,9*	2,5	4,4	4,2	5,8*	-	-	-	-	-	2,1	3,7	3,5	4,6*	6,9
-3	-	-	-	-	3,8	6,8*	6,4	6,8*	-	-	-	-	-	-	-	-	-	2,9	5,1	4,8	5,3*	5,5	
5,1 m 2 daļu izlice 2,6 m kausa svira Priekšējā lāpsta Aizmugures balstiekārta	7,5	-	-	-	-	4,3*	4,3*	4,3*	4,3*	-	-	-	-	-	-	-	-	-	3,7	3,7*	3,7*	3,7*	5,2
	6	-	-	-	-	4,1*	4,1*	4,1*	4,1*	3,0	4,2*	4,2*	4,2*	-	-	-	-	-	2,6	3,3*	3,3*	3,3*	6,5
	4,5	-	-	-	-	4,5	4,9*	4,9*	4,9*	2,9	4,4*	4,4*	4,4*	-	-	-	-	-	2,1	3,1*	3,1*	3,1*	7,3
	3	-	-	-	-	4,2	6,1*	6,1*	6,1*	2,8	4,7	4,5	4,9*	2,0	3,4	3,2	4,3*	1,9	3,1*	3,0	3,1*	7,7	
	1,5	-	-	-	-	3,9	7,0	6,6	7,4*	2,6	4,6	4,3	5,5*	1,9	3,3	3,1	4,5*	1,8	3,1	2,9	3,3*	7,8	
	0	4,6*	4,6*	4,6*	4,6*	3,7	6,8	6,4	8,0*	2,5	4,4	4,2	5,8*	1,9	3,2	3,1	4,4*	1,8	3,2	3,0	3,6*	7,6	
	-1,5	6,6	9,0*	9,0*	9,0*	3,7	6,8	6,3	7,9*	2,5	4,4	4,1	5,8*	-	-	-	-	-	2,0	3,5	3,3	4,2*	7,0
-3	-	-	-	-	3,7	6,8	6,4	7,0*	-	-	-	-	-	-	-	-	-	2,6	4,6	4,3	4,9*	5,9	
5,1 m 2 daļu izlice 3,1 m kausa svira Priekšējā lāpsta Aizmugures balstiekārta	7,5	-	-	-	-	-	-	-	-	-	-	-	-	-	-	-	-	-	3,0*	3,0*	3,0*	3,0*	5,9
	6	-	-	-	-	-	-	-	-	3,0	3,7*	3,7*	3,7*	-	-	-	-	-	2,3	2,6*	2,6*	2,6*	7,1
	4,5	-	-	-	-	4,3*	4,3*	4,3*	4,3*	3,0	4,0*	4,0*	4,0*	2,0	3,4	3,2	3,5*	1,9	2,5*	2,5*	2,5*	7,8	
	3	-	-	-	-	4,3	5,6*	5,6*	5,6*	2,8	4,6*	4,5	4,6*	2,0	3,4	3,2	4,1*	1,7	2,5*	2,5*	2,5*	8,2	
	1,5	-	-	-	-	4,0	7,0*	6,7	7,0*	2,7	4,6	4,3	5,2*	1,9	3,3	3,1	4,4*	1,6	2,6*	2,6*	2,6*	8,3	
	0	5,2*	5,2*	5,2*	5,2*	3,7	6,8	6,4	7,9*	2,5	4,5	4,2	5,7*	1,8	3,2	3,0	4,6*	1,7	2,9*	2,7	2,9*	8,1	
	-1,5	6,6	8,2*	8,2*	8,2*	3,6	6,7	6,3	8,0*	2,5	4,4	4,1	5,8*	1,8	3,2	3,0	4,0*	1,8	3,2	3,0	3,3*	7,6	
-3	6,7	10,8*	10,8*	10,8*	3,7	6,8	6,3	7,4*	2,5	4,4	4,1	5,3*	-	-	-	-	-	2,2	3,8	3,6	4,2*	6,7	
5,1 m 2 daļu izlice 2,95 m satveršanas svira Priekšējā lāpsta Aizmugures balstiekārta	7,5	-	-	-	-	-	-	-	-	-	-	-	-	-	-	-	-	-	3,3	3,5*	3,5*	3,5*	5,8
	6	-	-	-	-	-	-	-	-	3,2	4,1*	4,1*	4,1*	-	-	-	-	-	2,5	3,1*	3,1*	3,1*	7,0
	4,5	-	-	-	-	4,7*	4,7*	4,7*	4,7*	3,2	4,3*	4,3*	4,3*	2,2	3,6	3,4	3,8*	2,1	2,9*	2,9*	2,9*	7,7	
	3	-	-	-	-	4,5	6,0*	6,0*	6,0*	3,0	4,9*	4,7	4,9*	2,2	3,6	3,4	4,4*	1,9	2,9*	2,9*	2,9*	8,1	
	1,5	-	-	-	-	4,2	7,3	6,9	7,4*	2,9	4,8	4,5	5,6*	2,1	3,5	3,3	4,7*	1,9	3,0*	2,9	3,0*	8,2	
	0	-	-	-	-	3,9	7,1	6,6	8,2*	2,7	4,7	4,4	6,0*	2,1	3,4	3,3	4,8*	1,9	3,2	3,0	3,2*	8,0	
	-1,5	6,8	8,1*	8,1*	8,1*	3,9	7,0	6,5	8,3*	2,7	4,6	4,3	6,1*	-	-	-	-	-	2,1	3,5	3,3	3,7*	7,5
-3	6,9	10,9*	10,9*	10,9*	3,9	7,0	6,6	7,5*	2,7	4,6	4,4	5,4*	-	-	-	-	-	2,5	4,2	3,9	4,6*	6,5	
5,1 m 2 daļu izlice 2,0 m kausa svira Aizmugures lāpsta	7,5	-	-	-	-	-	-	-	-	-	-	-	-	-	-	-	-	-	4,7	5,1*	5,1*	5,1*	4,3
	6	-	-	-	-	4,4	4,8*	4,8*	4,8*	-	-	-	-	-	-	-	-	-	2,9	3,3	4,3*	4,3*	5,8
	4,5	7,4*	7,4*	7,4*	7,4*	4,2	4,8	5,5*	5,5*	2,7	3,1	4,5	4,8*	-	-	-	-	-	2,3	2,6	3,7	4,0*	6,7
	3	-	-	-	-	3,9	4,5	6,7	6,8*	2,6	3,0	4,3	5,3*	-	-	-	-	-	2,0	2,3	3,3	4,0*	7,1
	1,5	-	-	-	-	3,6	4,2	6,4	7,8*	2,5	2,8	4,2	5,7*	-	-	-	-	-	1,9	2,2	3,2	4,2*	7,2
	0	-	-	-	-	3,5	4,1	6,3	8,2*	2,4	2,8	4,1	6,0*	-	-	-	-	-	2,0	2,3	3,3	4,7*	7,0
	-1,5	6,4	7,6	10,0*	10,0*	3,5	4,1	6,3	7,7*	2,4	2,8	4,1	5,6*	-	-	-	-	-	2,2	2,5	3,8	5,0*	6,4
5,1 m 2 daļu izlice 2,45 m kausa svira Aizmugures lāpsta	7,5	-	-	-	-	4,5	4,5*	4,5*	4,5*	-	-	-	-	-	-	-	-	-	3,8	4,1*	4,1*	4,1*	5,0
	6	-	-	-	-	4,3*	4,3*	4,3*	4,3*	2,8	3,2	4,3*	4,3*	-	-	-	-	-	2,5	2,9	3,5*	3,5*	6,3
	4,5	6,3*	6,3*	6,3*	6,3*	4,3	4,9	5,0*	5,0*	2,7	3,1	4,5*	4,5*	-	-	-	-	-	2,0	2,3	3,3*	3,3*	7,1
	3	-	-	-	-	4,0	4,5	6,3*	6,3*	2,6	3,0	4,4	5,0*	1,8	2,1	3,1	3,8*	1,8	2,1	3,0	3,3*	7,6	
	1,5	-	-	-	-	3,6	4,2	6,4	7,5*	2,5	2,8	4,2	5,6*	1,8	2,1	3,0	4,6*	1,7	2,0	2,9	3,5*	7,7	
	0	-	-	-	-	3,5	4,0	6,2	8,1*	2,4	2,7	4,1	5,9*	-	-	-	-	-	1,8	2,0	3,0	3,9*	7,4
	-1,5	6,3	7,4	9,2*	9,2*	3,4	4,0	6,2	7,9*	2,3	2,7	4,1	5,8*	-	-	-	-	-	2,0	2,3	3,4	4,6*	6,9
-3	-	-	-	-	3,5	4,1	6,3	6,8*	-	-	-	-	-	-	-	-	-	2,7	3,1	4,6	5,3*	5,5	

Piezīmes. 1. Darba spiediens ar jaudas pastiprinātāju = 37,5 MPa. 2. Iepriekš norādītās vērtības atbilst ISO standartam 10 567. Nepārsniedz 87 % no hidraulikas pacelšanas veiktspējas vai 75 % no apgāšanās slodzes, ja mašīna atrodas uz cietas, līdzenas zemes. 3. Kravas ietilpību, kas atzīmēta ar zvaigznīti (\*), ierobežo mašīnas pacelšanas veiktspēja, nevis apgāšanās slodze.

**EWR170E PACELŠANAS VEIKTSPĒJA**

Sviras galā, bez kausa un ātrā savienojuma. Lai noteiktu pacelšanas veiktspēju ar kausu/ātro savienojumu, no tālāk norādītajām vērtībām atņemiet šo daļu faktisko svaru. **Ar lielu pretsvaru. Vienība: 1 000 kg**

	Pacelšanas punkts	Sniedzamība no mašīnas centra (u = balsts pacelts/d = balsts nolaists)																					
		3,0 m				4,5 m				6,0 m				7,5 m				maks.					
		Pāri UC		Gar UC		Pāri UC		Gar UC		Pāri UC		Gar UC		Pāri UC		Gar UC		Pāri UC		Gar UC		maks.	
		m	u	d	u	d	u	d	u	d	u	d	u	d	u	d	u	d	u	d	u	d	m
5,1 m 2 daļu izlice 2,6 m kausa svira Aizmugures lāpsta	7,5	-	-	-	-	4,3*	4,3*	4,3*	4,3*	-	-	-	-	-	-	-	-	-	3,5	3,7*	3,7*	3,7*	5,2
	6	-	-	-	-	4,1*	4,1*	4,1*	4,1*	2,8	3,2	4,2*	4,2*	-	-	-	-	2,4	2,7	3,3*	3,3*	6,5	
	4,5	-	-	-	-	4,3	4,9*	4,9*	4,9*	2,7	3,1	4,4*	4,4*	-	-	-	-	2,0	2,2	3,1*	3,1*	7,3	
	3	-	-	-	-	4,0	4,6	6,1*	6,1*	2,6	3,0	4,4	4,9*	1,8	2,1	3,1	4,3*	1,7	2,0	3,0	3,1*	7,7	
	1,5	-	-	-	-	3,7	4,2	6,4	7,4*	2,5	2,8	4,2	5,5*	1,8	2,0	3,0	4,5*	1,7	1,9	2,9	3,3*	7,8	
	0	4,6*	4,6*	4,6*	4,6*	3,5	4,0	6,2	8,0*	2,4	2,7	4,1	5,8*	1,7	2,0	3,0	4,4*	1,7	2,0	2,9	3,6*	7,6	
	-1,5	6,2	7,4	9,0*	9,0*	3,4	4,0	6,2	7,9*	2,3	2,7	4,0	5,8*	-	-	-	-	1,9	2,2	3,3	4,2*	7,0	
	-3	-	-	-	-	3,5	4,0	6,2	7,0*	-	-	-	-	-	-	-	-	-	2,4	2,8	4,2	4,9*	5,9
5,1 m 2 daļu izlice 3,1 m kausa svira Aizmugures lāpsta	7,5	-	-	-	-	-	-	-	-	-	-	-	-	-	-	-	-	2,9	3,0*	3,0*	3,0*	5,9	
	6	-	-	-	-	-	-	-	-	2,9	3,3	3,7*	3,7*	-	-	-	-	2,1	2,4	2,6*	2,6*	7,1	
	4,5	-	-	-	-	4,3*	4,3*	4,3*	4,3*	2,8	3,2	4,0*	4,0*	1,9	2,2	3,2	3,5*	1,8	2,0	2,5*	2,5*	7,8	
	3	-	-	-	-	4,1	4,7	5,6*	5,6*	2,6	3,0	4,4	4,6*	1,9	2,1	3,1	4,1*	1,6	1,8	2,5*	2,5*	8,2	
	1,5	-	-	-	-	3,7	4,3	6,5	7,0*	2,5	2,9	4,2	5,2*	1,8	2,0	3,0	4,4*	1,5	1,8	2,6	2,6*	8,3	
	0	5,2*	5,2*	5,2*	5,2*	3,5	4,1	6,2	7,9*	2,4	2,7	4,1	5,7*	1,7	2,0	3,0	4,6*	1,5	1,8	2,7	2,9*	8,1	
	-1,5	6,1	7,3	8,2*	8,2*	3,4	4,0	6,1	8,0*	2,3	2,7	4,0	5,8*	1,7	2,0	2,9	4,0*	1,7	1,9	2,9	3,3*	7,6	
	-3	6,3	7,4	10,8*	10,8*	3,4	4,0	6,2	7,4*	2,3	2,7	4,0	5,3*	-	-	-	-	2,0	2,3	3,5	4,2*	6,7	
5,1 m 2 daļu izlice 2,95 m satveršanas svira Aizmugures lāpsta	7,5	-	-	-	-	-	-	-	-	-	-	-	-	-	-	-	-	3,2	3,5*	3,5*	3,5*	5,8	
	6	-	-	-	-	-	-	-	-	3,1	3,4	4,1*	4,1*	-	-	-	-	2,4	2,7	3,1*	3,1*	7,0	
	4,5	-	-	-	-	4,6	4,7*	4,7*	4,7*	3,0	3,4	4,3*	4,3*	2,1	2,4	3,4	3,8*	2,0	2,3	2,9*	2,9*	7,7	
	3	-	-	-	-	4,3	4,9	6,0*	6,0*	2,8	3,2	4,6	4,9*	2,1	2,3	3,3	4,4*	1,8	2,1	2,9*	2,9*	8,1	
	1,5	-	-	-	-	3,9	4,5	6,7	7,4*	2,7	3,1	4,4	5,6*	2,0	2,3	3,2	4,7*	1,7	2,0	2,9	3,0*	8,2	
	0	-	-	-	-	3,7	4,3	6,5	8,2*	2,6	2,9	4,3	6,0*	1,9	2,2	3,2	4,8*	1,8	2,0	2,9	3,2*	8,0	
	-1,5	6,4	7,6	8,1*	8,1*	3,6	4,2	6,4	8,3*	2,5	2,9	4,2	6,1*	-	-	-	-	1,9	2,2	3,2	3,7*	7,5	
	-3	6,5	7,7	10,9*	10,9*	3,7	4,2	6,4	7,5*	2,5	2,9	4,3	5,4*	-	-	-	-	2,3	2,6	3,8	4,6*	6,5	
5,2 m 2 daļu nobīdāma izlice 2,0 m kausa svira Priekšējā lāpsta Aizmugures balstiekārta	7,5	-	-	-	-	-	-	-	-	-	-	-	-	-	-	-	-	4,1*	4,1*	4,1*	4,1*	4,4	
	6	-	-	-	-	4,6*	4,6*	4,6*	4,6*	-	-	-	-	-	-	-	-	3,0	3,5*	3,5*	3,5*	5,9	
	4,5	7,3*	7,3*	7,3*	7,3*	4,4	5,4*	5,4*	5,4*	2,9	4,6*	4,6	4,6*	-	-	-	-	2,3	3,3*	3,3*	3,3*	6,8	
	3	-	-	-	-	4,1	6,6*	6,6*	6,6*	2,7	4,7	4,4	5,1*	-	-	-	-	2,0	3,3*	3,3	3,3*	7,2	
	1,5	-	-	-	-	3,7	6,9	6,4	7,6*	2,6	4,5	4,2	5,6*	-	-	-	-	1,9	3,4	3,2	3,6*	7,3	
	0	-	-	-	-	3,6	6,7	6,3	7,9*	2,5	4,4	4,1	5,8*	-	-	-	-	2,0	3,5	3,3	4,0*	7,1	
	-1,5	6,5	7,3*	7,3*	7,3*	3,6	6,7	6,3	7,6*	2,5	4,4	4,1	5,6*	-	-	-	-	2,2	4,0	3,7	4,9*	6,5	
	-3	-	-	-	-	4,2*	4,2*	4,2*	4,2*	-	-	-	-	-	-	-	-	-	3,1*	3,1*	3,1*	3,1*	5,1
5,2 m 2 daļu nobīdāma izlice 2,45 m kausa svira Priekšējā lāpsta Aizmugures balstiekārta	7,5	-	-	-	-	-	-	-	-	-	-	-	-	-	-	-	-	3,1*	3,1*	3,1*	3,1*	5,1	
	6	-	-	-	-	4,2*	4,2*	4,2*	4,2*	3,0	3,9*	3,9*	3,9*	-	-	-	-	2,6	2,7*	2,7*	2,7*	6,4	
	4,5	5,9*	5,9*	5,9*	5,9*	4,5	4,9*	4,9*	4,9*	2,9	4,3*	4,3*	4,3*	-	-	-	-	2,1	2,6*	2,6*	2,6*	7,2	
	3	-	-	-	-	4,2	6,2*	6,2*	6,2*	2,7	4,7	4,5	4,8*	1,9	3,3	3,1	3,4*	1,9	2,6*	2,6*	2,6*	7,6	
	1,5	-	-	-	-	3,8	6,9	6,5	7,3*	2,6	4,5	4,3	5,4*	1,9	3,3	3,1	4,2*	1,8	2,8*	2,8*	2,8*	7,7	
	0	-	-	-	-	3,6	6,7	6,3	7,9*	2,5	4,4	4,1	5,7*	1,8	3,2	3,0	3,3*	1,8	3,1*	3,0	3,1*	7,5	
	-1,5	6,4	6,7*	6,7*	6,7*	3,5	6,7	6,2	7,7*	2,4	4,4	4,1	5,7*	-	-	-	-	2,0	3,6	3,3	3,8*	7,0	
	-3	-	-	-	-	3,6	6,7	6,3	6,8*	-	-	-	-	-	-	-	-	-	2,5	4,5	4,2	4,8*	5,9
5,2 m 2 daļu nobīdāma izlice 2,0 m kausa svira Aizmugures lāpsta	7,5	-	-	-	-	-	-	-	-	-	-	-	-	-	-	-	-	4,1*	4,1*	4,1*	4,1*	4,4	
	6	-	-	-	-	4,4	4,6*	4,6*	4,6*	-	-	-	-	-	-	-	-	2,8	3,2	3,5*	3,5*	5,9	
	4,5	7,3*	7,3*	7,3*	7,3*	4,2	4,8	5,4*	5,4*	2,7	3,1	4,5	4,6*	-	-	-	-	2,2	2,5	3,3*	3,3*	6,8	
	3	-	-	-	-	3,8	4,4	6,6*	6,6*	2,5	2,9	4,3	5,1*	-	-	-	-	1,9	2,2	3,2	3,3*	7,2	
	1,5	-	-	-	-	3,5	4,1	6,3	7,6*	2,4	2,8	4,1	5,6*	-	-	-	-	1,8	2,1	3,1	3,6*	7,3	
	0	-	-	-	-	3,3	3,9	6,1	7,9*	2,3	2,7	4,0	5,8*	-	-	-	-	1,8	2,1	3,2	4,0*	7,1	
	-1,5	6,1	7,3	7,3*	7,3*	3,3	3,9	6,1	7,6*	2,3	2,7	4,0	5,6*	-	-	-	-	2,1	2,4	3,6	4,9*	6,5	
	-3	-	-	-	-	4,2*	4,2*	4,2*	4,2*	-	-	-	-	-	-	-	-	-	3,1*	3,1*	3,1*	3,1*	5,1
5,2 m 2 daļu nobīdāma izlice 2,45 m kausa svira Aizmugures lāpsta	7,5	-	-	-	-	-	-	-	-	-	-	-	-	-	-	-	-	3,1*	3,1*	3,1*	3,1*	5,1	
	6	-	-	-	-	4,2*	4,2*	4,2*	4,2*	2,8	3,2	3,9*	3,9*	-	-	-	-	2,4	2,7*	2,7*	2,7*	6,4	
	4,5	5,9*	5,9*	5,9*	5,9*	4,3	4,9	4,9*	4,9*	2,7	3,1	4,3*	4,3*	-	-	-	-	2,0	2,3	2,6*	2,6*	7,2	
	3	-	-	-	-	3,9	4,5	6,2*	6,2*	2,6	3,0	4,3	4,8*	1,8	2,1	3,1	3,4*	1,7	2,0	2,6*	2,6*	7,6	
	1,5	-	-	-	-	3,5	4,1	6,3	7,3*	2,4	2,8	4,2	5,4*	1,7	2,0	3,0	4,2*	1,6	1,9	2,8*	2,8*	7,7	
	0	-	-	-	-	3,3	3,9	6,1	7,9*	2,3	2,7	4,0	5,7*	-	-	-	-	1,9	2,9	2,9	3,1*	7,5	
	-1,5	6,0	6,7*	6,7*	6,7*	3,3	3,9	6,1	7,7*	2,2	2,6	4,0	5,7*	-	-	-	-	1,9	2,2	3,3	3,8*	7,0	
	-3	-	-	-	-	3,4	3,9	6,1	6,8*	-	-	-	-	-	-	-	-	-	2,4	2,7	4,1	4,8*	5,9

Piezīmes. 1. Darba spiediens ar jaudas pastiprinātāju = 37,5 MPa. 2. Iepriekš norādītās vērtības atbilst ISO standartam 10 567. Nepārsniedz 87 % no hidraulikas pacelšanas veiktspējas vai 75 % no apgāšanās slodzes, ja mašīna atrodas uz cietas, līdzenas zemes. 3. Kravas ietilpību, kas atzīmēta ar zvaigznīti (\*), ierobežo mašīnas pacelšanas veiktspēja, nevis apgāšanās slodze.

# Aprīkojums

## STANDARTA APRĪKOJUMS

	EW150E	EW170E
<b>Dzinējs</b>		
Turbokompresoru 4 taktu Volvo dīzel/dzinējs ar ūdens dzesēšanu, tiešā iesmidzināšana un padeves gaisa dzesētājs, kas atbilst ES Stage V emisijas prasībām	•	•
Ieplūdes gaisa priekšsildītājs	•	•
ECO režīms	•	•
Degvielas filtrs un ūdens atdalītājs	•	•
Degvielas filtra sūkņi: 50 l/min ar automātisku izslēgšanu	•	•
Radiator ar alumīnija serdi	•	•
<b>Elektriska/elektroniska vadības sistēma</b>		
Contronics datorizēta uzraudzības un diagnostikas sistēma	•	•
Regulējama automātiskas tukšgaitas sistēma	•	•
Jaudas pastiprinātājs ar vienu skārienu	•	•
Regulējams monitors	•	•
Drošības apturēšanas/startēšanas funkcija un galvenais elektrības atvienošanas slēdzis	•	•
2 uz rāmja uzstādīti halogēnu lukturi	•	•
Ģenerators, 120 A	•	•
Akumulatori, 2 x 12 V/140 Ah	•	•
Palāides motors, 24 V/5,5 kW	•	•
CareTrack, izmantojot GSM vai satelītu	•	•
Atpakalskata kamera	•	•
Sānu skata kamera kreisajā pusē	•	•
<b>Virsbūve</b>		
LED aizmugurējie lukturi	•	•
Apkopes platforma ar neslidošu režģojumu	•	•
Centrālais eļļošanas punkts pagriešanas gultņiem un izlicei	•	•
<b>Šasija</b>		
3 ātrumi: lēngaitas / bezceļa/ ātrums uz ceļa līdz 35 km/h	•	•
Svārstīga priekšējā ass ± 9° bez dubļusargiem/ 6° ar dubļusargiem	•	•
2 kontūru gaitas bremzes	•	•
Bezapkopes propellera vārpstas	•	•
<b>Hidrauliskā sistēma</b>		
Slodzes jutīga hidrauliskā sistēma	•	•
Spiediena izlaišanas sistēma (servo akumulators)	•	•
Proporcionāli vadāms viskoza sajūga dzesēšanas ventilators	•	•
Šjūtenes plūsuma vārsts izlicei un svirai	•	•
Ilgspējīga hidrauliskā eļļa ISO VG 46	•	•
<b>Kabīne un iekšpuse</b>		
Volvo Care Cab ar fiksētu jumta lūku /ROPS	•	•
Krūzītes turētājs	•	•
Durvju bloķētāji	•	•
Drošības stikls, viegli tonēts	•	•
Grīdas paklājīņš	•	•
Skaņas signāls	•	•
Liela uzglabāšanas zona	•	•
Paceļams priekšējais logs	•	•
Noņemams apakšējais vējstikls	•	•
levelkama drošības josta	•	•
Vējstikla slotiņa ar mazgātāju un pārtrauktas darbības funkciju	•	•
Sildītājs un gaisa kondicionieris, automātisks	•	•
Hidrauliski amortizēti kabīnes paliktņi	•	•
Regulējams operatora sēdekļs un vadības sviras vadības pulsts	•	•
Regulējams stūres statnis	•	•
Hidrauliska drošības bloķētāja svira	•	•
Vadības sviras, proporcionālas vai L8 proporcionālas	•	•
Bluetooth radio ar USB portu	•	•
Saules aizsargs, priekšējais, jumta un aizmugures	•	•
Galvenā aizdedzes atslēga	•	•
Vairākfunkciju slēdzis uz LH vadības sviras	•	•
<b>Rakšanas aprīkojums</b>		
Papildu hidraulikas stiprinājuma punkti	•	•
Centrālais eļļošanas punkts svirai un kausam	•	•

## IZVĒLES APRĪKOJUMS

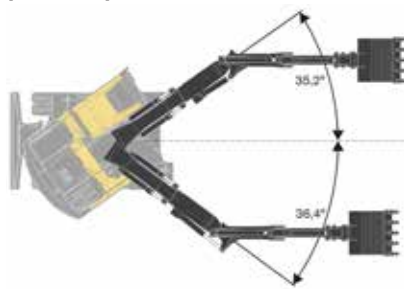
	EW150E	EW170E
<b>Dzinējs</b>		
Dīzel/dzinēja dzesētāja sildītājs ar digitālu taimeru	•	•
Bloka sildītājs, 240 V	•	•
Ūdens atdalītājs ar sildītāju	•	•
Putekļu tīkls	•	•
Apvēršams ventilators	•	•
Gaisa ieplūdes turbo priekštīrīšanas sistēma	•	•
Mikrotīkls un blīvējums dzinēja nodalījumam	•	•
Tropiskā dzesēšana	•	•
Atkritumu apstrādes komplekts	•	•
<b>Elektriska/elektroniska vadības sistēma</b>		
No attāluma vadāmas sveiciena gaismas	•	•
Stūrešana ar vadības sviru (Komforta brauciena vadība)	•	•
Daudzkanālu elektriska centrālā pāreja	•	•
Ar vadības sviru vadāms atbalsts (lāpsta / balstiekārtas funkcija uz LH vadības sviras)	•	•
Pārvietošanās signalizācija	•	•
Papildu darba gaismas: ( LED vai halogēnas)	•	•
- Kabīnes aizmugure 1 un pretsvars 1	•	•
- Uzstādīts uz izlices 2	•	•
- Kabīnes priekšpuse 2	•	•
- LED kabīnes gaisma pie sānu kameras	•	•
- Papildu LED gaismas uz sviras un kabīnes ( 4)	•	•
Kruīza kontrole	•	•
Pretaizdzīšanas sistēma	•	•
Agregātu savēršanas un griešanas sagatavošana	•	•
Rotējošā bākguns un pretsvars	•	•
<b>Virsbūve</b>		
Numura zīmes sagatavošana	•	•
<b>Šasija</b>		
Piekabes vilkšanas sistēma	•	•
Dubultas riepas 10,00 – 20 / 11,00 – 20	•	•
Atsevišķas riepas 18R – 19,5 / 620/40-22,5	•	•
Pilngumijas riepas 10,00-20/11,00-20	•	–
Akmeņu aizsardzības gredzeni	•	•
Aizmugures skrūvēta paralēla buldozera lāpsta	•	•
Aizmugures metināta radiāla buldozera lāpsta	•	–
Priekšpuses skrūvēta paralēla buldozera lāpsta un aizmugures balstiekārta	•	•
Priekšpuses metināta radiāla buldozera lāpsta un aizmugures balstiekārta	•	–
Satvērēja turētājs	•	•
Dubļusargi, priekšējie/aizmugures	•	•
Rīku kaste, kreisā puse/labā puse	•	•
Atvilktnes tipa rīku kaste	•	•
Braukšanas ātrums 20 km/h, 30 km/h, 35 km/h	•	•
Plata ass, 2,75 m	–	•
Automātiskās rakšanas bremzes	•	•
Kruīza kontrole	•	•
<b>Hidrauliskā sistēma</b>		
Turēšanas vārsti uz kausa	•	•
Izlices planēšanas funkcija	•	•
Izlices piekares sistēma	•	•
Hidrauliskā eļļa, bioloģiski noārdāma ISO VG 32	•	•
Hidrauliskā eļļa, bioloģiski noārdāma ISO VG 46	•	•
Ilgspējīga hidrauliskā eļļa ISO VG 32	•	•
Ilgspējīga hidrauliskā eļļa ISO VG 68	•	•
Hidrauliskais aprīkojums, paredzēts:		
- Vesperis un griezēji	•	•
- Slīpāis kauss/rotators	•	•
- Satverams/atvāzams	•	•
- Ātrais savienojums	•	•
- Plūsmas kontrole	•	•
- Plūsmas un spiediena kontrole	•	•

**IZVĒLES APRĪKOJUMS**

	EWR150E	EWR170E
<b>Kabīne un iekšpuse</b>		
Volvo Care Cab ar atveramu PC jumta lūku /ROPS	•	•
Proporcionālas vadības sviras	•	•
L8 vadības svira	•	•
Hidraulisks proporcionāls pedālis agregātu vadībai	•	•
Aizsardzība pret krītošiem objektiem (FOG)	•	•
Uz kabīnes uzstādītas struktūras aizsardzībai pret krītošiem objektiem (FOPS)	•	•
Lietus aizsargs, priekšējais	•	•
Otrās paaudzes Steelwrist savērējrotatora sagatavošana	•	•
Aizsardzība pret sauli, jumta lūka (tērauds)	•	•
Pretvandālisma komplekts	•	•
Apakšējā slotiņa	•	•
Priekšējā loga drošības tīkls	•	•
Volvo Smart View = 360° kameru sistēma, 3 kameras	•	•
Pelnu trauks	•	•
Aizdedzinātājs	•	•
Mehāniskais auduma sēdekļis ar/bez sildītāja	•	•
Gaisa piekares sēdekļis ar sildītāju un X izolatoru	•	•
Īpaši ērts operatora sēdekļis ar aīco un platu roku balstu	•	•

**IZVĒLES APRĪKOJUMS**

	EWR150E	EWR170E
<b>Rakšanas aprīkojums</b>		
4,5 m mono izlice, 4,7 m 2 daļu izlice	•	–
Kausa sviras: 2,0 m, 2,45 m, 2,6 m, 3,1 m	•	•
5,2 m 2 daļu nobīdāma izlice, 5,1 m 2 daļu izlice	–	•
Satveršanas svira: 2,95 m	–	•
<b>Hidrauliskā ātrā sakabe</b>		
S60 sistēma	•	•
Universāla sistēma	•	•
<b>Serviss</b>		
Riteņu ķīļi	•	•
Rīku komplekts, ikdienas apkope	•	•
Automātiska eļļošanas sistēma	•	•
<b>Agregāti</b>		
Kausi, tiešā savienojuma un ātrā savienojuma	•	•
Pacelšanas cilpa	•	•
Steelwrist® savērējrotators	•	•

**VOLVO IZVĒLES APRĪKOJUMA IZVĒLE****Piekabes āķis****Riepu izvēle****Atvilktnes tipa rīku kaste****Automātiska eļļošanas sistēma****2 daļu izlice vai 2 daļu nobīdāmā izlice (EWR170E)****Kravas turēšanas vārsti uz kausa cilindriem, abas puses**

Ne visi produkti ir pieejami visos tirgos. Saskaņā ar mūsu pastāvīgas attīstības politiku mēs paturam tiesības bez iepriekšēja brīdinājuma mainīt specifikācijas un konstrukciju. Attēlos var nebūt parādīta mašīnas standarta versija.

**VOLVO**

**Volvo Construction Equipment**

[volvo.com](http://volvo.com)