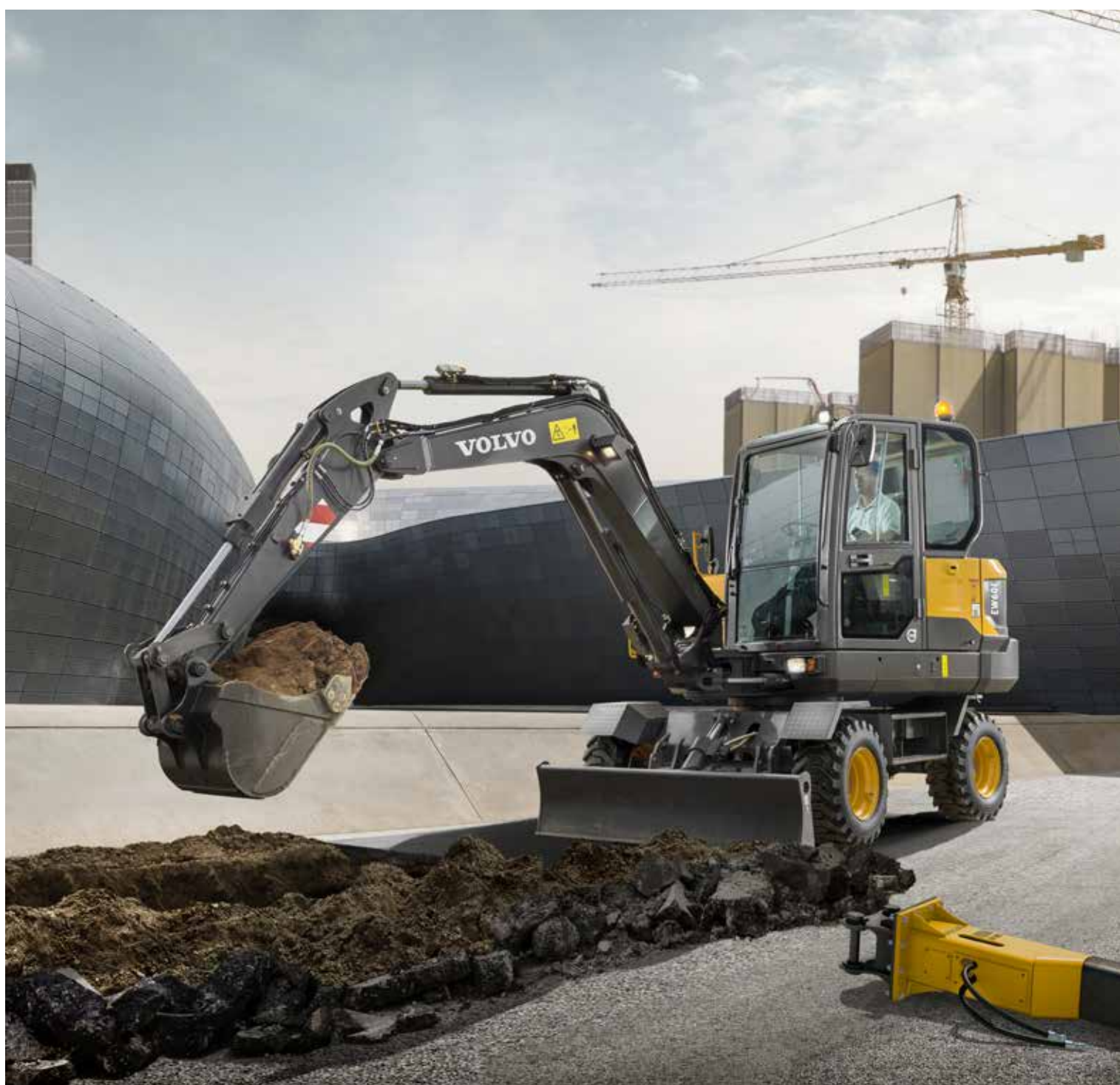




Volvo Construction Equipment

EW60E

Volvo grävmaskiner 5,15–6,07 t 47,3 kW



Passion för prestanda

Vi på Volvo Construction Equipment tar vårt uppdrag på allvar. Vi utvecklar produkter och tjänster som ökar produktiviteten – vi är övertygade om att vi kan sänka kostnader och öka vinster för våra kunder, branschens experter. Vi ingår i Volvo-koncernen och har en passion för att skapa innovativa lösningar som hjälper dig att arbeta smartare – inte hårdare.

Prester mera

Att få mer gjort med mindre resurser är en av våra ledstjärnor på Volvo Construction Equipment. Vi har sedan länge kombinerat hög produktivitet med låg energiförbrukning, användarvänlighet och hållbarhet. Volvo är helt i en klass för sig när det gäller att sänka livscykelkostnaderna.

Behovsanpassning

Det är viktigt att kunna skapa lösningar som passar olika branschens specifika behov. Sådan innovation kräver ofta avancerad teknik – men det behöver inte alltid vara så. Några av våra bästa idéer är också de enklaste, eftersom de grundar sig på vår gedigna kunskap om våra kunders vardag.



Man lär sig mycket på 180 år

Volvo har genom åren lanserat avancerade lösningar som har revolutionerat användningen av anläggningsmaskiner. Säkerheten är som alla vet Volvos främsta styrka. Att skydda förarna, de som finns runt omkring och att minimera vår miljöpåverkan är kärnvärden som hela tiden formar vår produktutvecklingsfilosofi.

Vi står på din sida

På Volvo ser vi till att ha den bästa personalen, så att vi kan leva upp till varumärkets rykte. Och vi är alltid beredda att snabbt och effektivt hjälpa våra kunder, var de än finns – världen över.

Prestanda är vår passion.



Volvo Trucks



Renault Trucks



Mack Trucks



UD Trucks



Volvo Buses



Volvo Construction Equipment



Volvo Penta



Volvo Financial Services

Utrymme och komfort under arbetet

EW60E är utrustad med en innovativt utformad hytt som ger en bekväm och produktiv förarmiljö. God ergonomi och en modern LCD-skärm ger dig perfekt kontroll vid alla åtgärder. Det finns gott om förvaring för personliga ägodelar.

Bekvämt för operatören

Gott om förvaringsutrymme gör det bekvämt och praktiskt för föraren. En telefonhållare, två kraftuttag, mugghållare och tre andra, stora förvaringsutrymmen gör Volvo-hyttan till en bekvämare arbetsplats.



Sikt för operatören

Runtomsikten har förbättrats tack vare smala stolpar, stora glasytor och ett stort torkarblad. Backkameran ger bättre sikt för perfekt och säker kontroll med den 7" stora LCD-displayen i färg. Detta gör att det inte skapas några döda vinklar, inte ens när arbetsområdena är rejält begränsade.



Arbeta komfortabelt

Den bekväma och justerbara stolen gör det lättare för föraren att arbeta hårt hela dagen och känna sig mindre trött när arbetsdagen är slut. Hyttens luftkonditionering är effektiv och i automatläge hålls temperaturen på en inställd nivå. Sex ställbara ventiler ger ett optimalt luftflöde i hyttan.



Smidig styrning

Styr maskinen med minimal ansträngning och få mer gjort på kortare tid. På knappsatsen finns alla reglage grupperade på högersidan och den 7" stora LCD-skärmen i färg visar all maskininformation för åtkomst av funktioner genom de användarvänliga menyerna. Med snabbtangentera når föraren förinställda funktioner direkt för större bekvämlighet. Den proportionella manöverspaken ger bästa grepp och rullreglaget är perfekt utformat för tummen, för enkel och exakt reglering.





STÖRRE HYTT

En bekväm arbetsplats ger bättre arbetsmiljö, ökar produktionen och minskar tröttheten. Hyttutformningen ger bättre utrymme bakom sätet så att föraren kan röra sig fritt. Den nya generationen Volvo-hytter har utmärkt sikt och lägre bullernivåer.



HÖGRE PRESTANDA

Gör mer på kortare tid med enastående kombinerade grävfunktioner, kraftfulla köregenskaper, mjuk svängkraft och optimal lyftkapacitet. EW60E är utformad för att klara de tuffaste arbetsplatserna och uppdragen med den kraftfulla Volvo steg III B / Tier 4 final-motorn och justerbart hydraulflöde. Den välbalanserade drivlinan ger optimal prestanda både på arbetsplatsen och vid transportkörning.

Kraftfull prestanda

Klättra snabbt, sväng smidigt, gräv kraftfullt och lasta snabbt med EW60E. Dragkraften, svängkraften och lyftkapaciteten gör att du får resultat, snabbt. Den här mångsidiga och kraftfulla maskinen kan skräddarsys för vilket jobb som helst och passar många olika applikationer.

Kraftfull Volvo Steg IIIB/Tier 4 final-motor

Ge arbetsplatsen extra kraft och snabba resultat. Enorm kraft och effektiv kylning garanterar optimal prestanda i alla klimat. Steg IIIB/Tier 4 final-motorn erbjuder kraft och prestanda i en optimal kombination som gör det möjligt att klara utmanande förhållanden.



Mjuk körning

Smidiga och kombinerade manövrer innebär att rörelserna blir mycket noggranna och precisa. Maskinen har känsliga reglage och den gör exakt det föraren vill för mindre trötthet och smidig rörelse.



Mångsidighet

Utmärkta prestanda på alla arbetsplatser, oavsett om du arbetar i trånga utrymmen eller på stora byggarbetsplatser. Maskinens kompakta konstruktion, långa arm, fasta bom och avvinklingsbara bom som tillval, långa schaktblad, extra hydraulik och rör för gripklo gör maskinen lämplig för många olika typer av jobb och tillämpningar.



Prestanda på hjul

Med en topphastighet på upp till 30 km/h och fyrhjulsdraft kan du köra både på väg och i terräng. Kör enkelt maskinen mellan olika platser och få åtkomst till svåråtkomliga arbetsplatser vilket sparar tid och håller maskinen i bra skick.



Gör din verksamhet lönsam

EW60E är konstruerad och byggd för att öka din lönsamhet och se till att du kan arbeta längre. Den har utmärkt serviceåtkomst, bekväma underhållspunkter och Volvos funktion med automatisk motoravstängning - allt för att reducera dina driftskostnader. Denna hållbara och pålitliga maskin säkrar dina kostnader och ökar din drifttid, tack vare sin enastående bränsleeffektivitet.

Låg bränsleförbrukning

I kombination med hydrauliken ger Volvo-motorn överlägsen bränsleeffektivitet. Standardfunktionen "auto idle", där motorn stängs av efter en förutbestämd tid, reducerar din bränsleförbrukning ännu mera och ökar din lönsamhet.



Automatisk motoravstängning

En unik funktion från Volvo gör att motorn stannar automatiskt efter en förinställd tomgångstid, vilket sänker bränslekostnaderna och minskar bullret. En stoppad timmätare reducerar underhållskostnader och ökar maskinens andrahandsvärde.



MATRIS och VCADS Pro

Tillsammans med återförsäljaren kan du analysera operatörsbeteendet med hjälp av Volvos MATRIS-program för att öka effektiviteten och produktiviteten samt minska dina bränsle- och underhållskostnader. Volvo erbjuder också diagnostiksystemet VCADS Pro vilket gör det enkelt att kontrollera din maskin.



Hållbarhet och tillförlitlighet

EW60E är konstruerad med samma höga kvalitet som alla maskiner från Volvo, inklusive ett robust transmissionssystem och stabila axlar. Därför kan du vara säker på att den är hållbar och tillförlitlig på arbetsplatsen. Du kan vara helt säker på att din maskin presterar och arbetar kraftfullt.





SERVICE

Håll igång maskinen med rad olika funktioner som hjälper till att öka tillgängligheten och minska stilleståndstiden. Serviceluckor som är tillgängliga från marken, utmärkt åtkomst till huvudmanöverventilen, praktiska smörjpunkter, en stor verktyglåda nedtill och en kylenhet som är lätt att rengöra gör att servicetiden och underhållskostnaderna kan hållas nere. Kontrollera serviceintervallen enkelt på skärmen i hytten och få påminnelser när det är dags för underhåll.



MÅNGSIDIGA REDSKAP

Maskinens redskap kan bytas lätt för att spara tid och pengar. Tack vare sin utformning, hydraulik, rörsystem och reglage i hytten i kombination med Volvos redskap kan EW60E utföra ett stort urval av uppgifter. Volvos redskap fungerar optimalt tillsammans med maskinen för att ge maximal produktivitet.

En maskin, många arbetsplatser

Volvo erbjuder ett stort sortiment med slitstarka redskap som passar på många olika arbetsplatser, även inom samhällsservice, byggnadsverksamhet och jordbruk liksom inom trädgård och skogsbruk. Volvos redskap är en integrerad del hos grävmaskinen som de är avsedda för – och levererar maximal produktivitet och mångsidighet.

Redskapsfäste

Både det mekaniska och det hydrauliska redskapsfästet gör det möjligt att snabbt och effektivt byta mellan de många skoporna.



Hydraulhammare

Volvos slitstarka hydrauliska brytmaskiner har konstruerats för att passa optimalt till Volvo-grävmaskiner. Det stora utbudet av brytmaskinsverktyg (eller bitar) har konstruerats för att krossa alla sorters material och kombinerar utmärkt prestanda med låga ljud- och vibrationsnivåer.



Skopor

Ett komplett utbud av skopor från förstärkta standardskopor till dikningsskopor gör att maskinen kan användas på många typer av arbetsplatser och i olika användningsområden. De slitstarka skoporna kan arbeta i löst grus, krossad sten, smuts och jord.



Steelwrist tiltrotator

En fabriksklar kompaktgrävare från Volvo tillsammans med en Steelwrist® tiltrotator är den ultimata kombinationen för hög produktivitet, säkerhet, precision och kontroll. Steelwrist-tiltrotatorer har en överlägsen tiltvinkel och en kompakt design med en låg bygghöjd, som ger förbättrad grävpredanda och högre bränsleeffektivitet. Få mer gjort med din maskin, utan att ändra redskap eller maskinplacering.



En kompakt maskin med stor potential

HÖGRE PRESTANDA

Gör mer på kortare tid med enastående kombinerade grävfunktioner, kraftfulla köregenskaper, mjuk svängkraft och optimal lyftkapacitet.

Mjuk körning

Smidiga och kombinerade manövrer innebär att rörelserna blir mycket noggranna och precisa.

MATRIS och VCADS Pro

Volvo MATRIS analyserar operatörsbeteendet för att öka effektiviteten och produktiviteten. VCADS Pro hjälper dig att kontrollera maskinen.

MÅNGSIDIGA REDSKAP

Volvos redskapssortiment gör att maskinen klarar en mängd uppgifter för många olika jobb och applikationer.

Kraftfull Volvo Steg IIIB/Tier 4 final-motor

Motorn ger en maximal kombination av kraft och prestanda för att klara krävande arbetsförhållanden.

Automatisk motoravstängning

Den automatiska motoravstängningen sänker bränslekostnaderna, minskar bullret, minskar underhållskostnaderna betydligt och ger ett högre andrahandsvärde.



STÖRRE HYTT

En bekväm arbetsplats ger bättre arbetsmiljö, ökar produktionen och minskar tröttheten.

Enkel kontroll

Knappsatsen samlar alla reglage på höger sida om föraren och LCD-skärmen visar all maskininformation så att det går lätt att komma åt funktionerna.

Bekvämt för operatören

Gott om förvaringsutrymme i hytten gör det bekvämt och praktiskt för föraren.

SERVICE

Serviceluckor som är tillgängliga från marken, utmärkt åtkomst till huvudmanöverventilen, praktiska smörjpunkter och en kylenhet som är lätt att rengöra minskar tidsåtgången för service.

Prestanda på hjul

Med en topphastighet på upp till 30 km/h och fyrhjulsdrift kan du köra både på väg och i terräng.

TRYGGHETSAVTAL

Trygghetsavtalen erbjuder förebyggande underhåll, reparationsavtal och ett antal olika drifttidstjänster.



Öka värdet på din verksamhet

Att vara Volvo-kund innebär att ha en komplett uppsättning tjänster nära till hands. Volvo kan erbjuda dig ett långsiktigt samarbete, skydda dina intäkter och tillhandahålla ett komplett sortiment av kundlösningar med hjälp av reservdelar av hög kvalitet, levererade av engagerade människor. Vi på Volvo arbetar alltid för att öka den positiva avkastningen på din investering och maximera din produktion.

Kompleta lösningar

Volvo har rätt lösning för dig. Så varför inte låta oss tillgodose alla dina behov under maskinens hela livscykel? Genom att lyssna på dina krav kan vi minska din totala ägandekostnad och öka dina intäkter.



Volvo originaldelar

Att vi är noga med detaljer är det som får oss att sticka ut. Detta beprövade koncept är en god investering för din maskin. Volvo originaldelar testas noga eftersom varje del är viktig för drifttid och prestanda. Endast genom att använda Volvos originaldelar kan du vara säker på att din maskin behåller den berömda Volvo-kvaliteten.

Servicenätverk

För att kunna hjälpa till snabbare kommer en Volvo-expert ut till din arbetsplats från någon av våra Volvo-anläggningar. Med vår omfattande infrastruktur av tekniker, verkstäder och försäljningsställen har Volvo ett heltäckande nätverk för att stödja dig med lokal kännedom och global erfarenhet.





TRYGGHETSAVTAL

De olika serviceavtalen erbjuder förebyggande underhåll, totala reparationer och ett antal drifttjänster. Volvo använder den senaste tekniken för att övervaka maskinens drift och status och ger dig råd om hur du kan öka din lönsamhet. Med ett serviceavtal har du kontroll över dina servicekostnader.

Volvo EW60E i detalj

Motor

Den nya motorn med enastående kapacitet är en fyrcylindrig, vertikal, rak, turboladdad, vattenkyld dieselmotor med elektroniskt styrd högtrycksbränsleinsprutare. Motorn uppfyller kraven i de senaste utsläppsbestämmelserna Tier 4f (steg IIIB).

Motor	Volvo	D2.6H
Max. effekt vid	varv/min	2 400
Netto (ISO9249/SAEJ1349)	kW	45
	hk	61
Brutto (ISO 14396/SAE J1995)	kW	47
	hk	64
Max. vridmoment	Nm	222
vid varvtal	varv/min	1 500
Antal cylindrar		4
Cylindervolym	l	2,6
Cylinderdiameter	mm	87
Slaglängd	mm	110

Elsystem

Spänning	V	12
Batterier	V	1 x 12
Batterikapacitet	Ah	100
Generator	V/Ah	12/90
Startmotor	V - kW	12 - 2,5

Undervagn

Drivlina: En stor variabel axialkolvmotor på en tvåstegs Power Shift-växellåda ger kraft till fram- och bakaxlarna.
Ram: Helsevetsad, robust torsionslådram.
Framaxel: Robust grävaraxel med automatiskt eller förarstyrt pendellås för framaxeln.

Oscillerande	± °	5
med stänkskydd	± °	5
Däck	typ	12-16.5 12PR
Dragkraft (netto)	kN	29
Körhastighet på väg	km/h	30
Körhastighet i terräng	km/h	20
Körhastighet - krypläge	km/h	10
Minsta vändradie	m	5,1

Körhastigheterna kan variera beroende på lokal lagstiftning

Hytt

Om maskinen har luftkonditionering används köldmedium av typ R134a. Innehåller den fluorerade växthusgasen R134a, GWP-värde 1,430 t CO₂-e

Ljudnivå

Ljudnivå i hytten enligt ISO 6396		
LpA	dB (A)	78
Extern ljudnivå enligt ISO 6395 och EU:s bullerdirektiv 2000/14/EG.		
LwA	dB (A)	97

Hydraulsystem

Ett negativt hydraulsystem med öppet centrum ger exakt kontroll. Följande arbetslägen ingår i systemet:
 Parkeringsläge (P): Parkeringsläge för optimal säkerhet.
 Köräge (T): Motorvarvtalet styrs med gaspedalens slaglängd och lägesväljaren för låg bränsleförbrukning och mindre buller. Arbetsredskap kan inte flyttas i det här läget för optimal säkerhet.
 Arbetsläge (W): Fullt arbetsflöde med justerbart motorvarvtal för normalt arbete och bästa varvtalsutnyttjande.

Huvudpump (typ: pump med variabelt displacement)

Max. flöde	l/min	2 x 60
------------	-------	--------

Servopump (typ: kugghjulspump)

Max. flöde	l/min	1 x 21,4
------------	-------	----------

Sväng- och styrningspump (typ: kugghjulspump med låg ljudnivå)

Max. flöde	l/min	1 x 38,9
------------	-------	----------

Inställningstryck för övertrycksventil

Arbetsstryck	MPa	23
Körssystem	MPa	23
Svängsystem	MPa	19
Pilotsystem	MPa	3,1

Hydraulicylindrar

Bom		1
Cylinderdiameter x slaglängd	ø x mm	110 x 707
Skaft		1
Cylinderdiameter x slaglängd	ø x mm	90 x 813
Skopa		1
Cylinderdiameter x slaglängd	ø x mm	80 x 660
Schaktblad		1
Cylinderdiameter x slaglängd	ø x mm	105 x 230
Bomsvängning		2
Cylinderdiameter x slaglängd	ø x mm	90 x 570

Bromssystem

Färd bromsar: Servohydrauliskt manövrerade självjusterande våta lamellbromsar med två separata bromskretsar.
Parkeringsbroms: negativ våt skivbroms i växelhuset, ansätts med fjäderkraft och frikopplas med tryck.
Grävbroms: Färd broms med mekaniskt låsningssystem.
Säkerhetssystem: Tvåkrets-färd bromsarna är utrustade med två ackumulatörer om fel skulle uppstå i färd bromssystemet. (Endast tillval)

Svängsystem

Inget byte av växellådsolja: Smörjsystemet använder hydraulolja för reduktionsväxeln, vilket innebär att växellådsoljan inte behöver bytas.
Inbyggd parkeringsbroms: Parkeringsbromsen kan byggas in i hydraulmotorn för säkrare parkering på lutande mark.
Stöt absorberande funktion: Stöt absorbering ingår som standard för jämn körning.

Max. svänghastighet	varv/min	10
Max. vridmoment	kNm	11,6

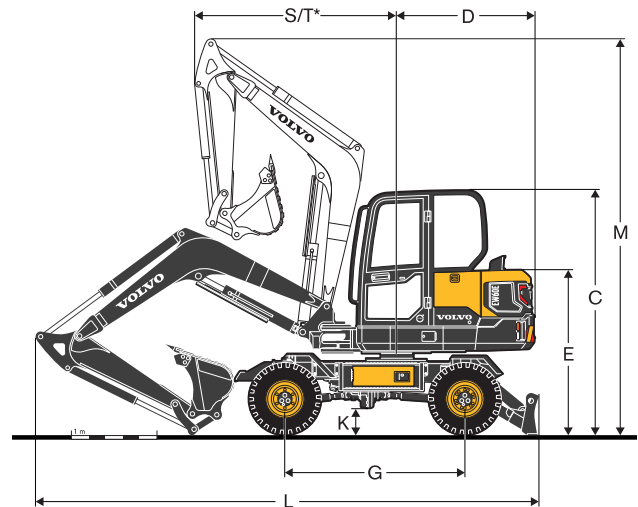
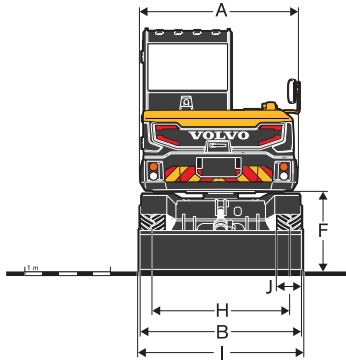
Total maskinvikt

Maskin med 2,9 m bom, 1,6 m skaft, 0,142 m ³ skopa, standardmotvikt, schaktblad, 75 kg operatörsvikt och utan redskapsfäste		
Med schaktblad	kg	5 880

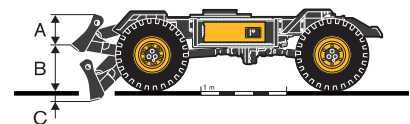
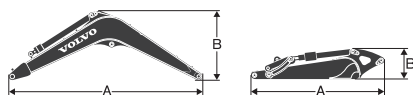
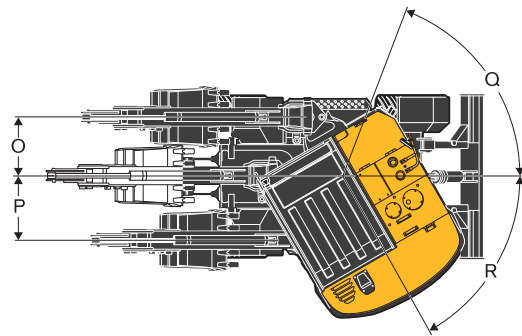
Återfyllning vid service

Bränsletank	l	105
Hydraulsystem, totalt	l	120
Hydraultank	l	76
Motorolja	l	11
Motorkylvätska	l	10
Transmission	l	1.7
Axeldifferential:		
Framaxel	l	6,3
Bakaxel	l	8

Specifikationer



MÅTT		EW60E
Bom	m	2,9
Skaft	m	1,6
A	Överbyggnad, totalbredd	mm 1 845
B	Totalbredd	mm 1 930
C	Hytt, totalhöjd	mm 2 855
D	Svängradie, bakdel	mm 1 650
E	Totalhöjd över motorhuv	mm 1 901
F	Spelrum, motvikt	mm 960
G	Hjulbas	mm 2 100
H	Spårvidd	mm 1 595
I	Schaktbladets bredd	mm 1 930
J	Däckbredd	mm 305
K	Min. markfrigång	mm 295
L	Totallängd	mm 5 869
M	Totalhöjd för bomhöjning	mm 4 599
S	Främre svängradie	mm 2 352
T*	Främre svängradie (max. avvikelse)	mm 1 386
O	Bommens svängavstånd	mm 756
P	Bommens svängavstånd	mm 863
Q	Bommens svängvinkel	° 70
R	Bommens svängvinkel	° 60



MÅTT		Bom	Skaft
	m	2,9	1,6
A	Längd	mm 3 008	2 102
B	Höjd	mm 1 159	488
	Bredd	mm 336	300
	Vikt	kg 349	206

MÅTT		Schaktblad
A	Höjd	mm 465
	Bredd	mm 1 930
B	Lyfthöjd	mm 440
C	Grävdjup	mm 140

Bom * Cylinder, rör och tapp ingår, utan bomcyl. Tapp

Skaft * Inklusive cylinder, länksystem och tapp

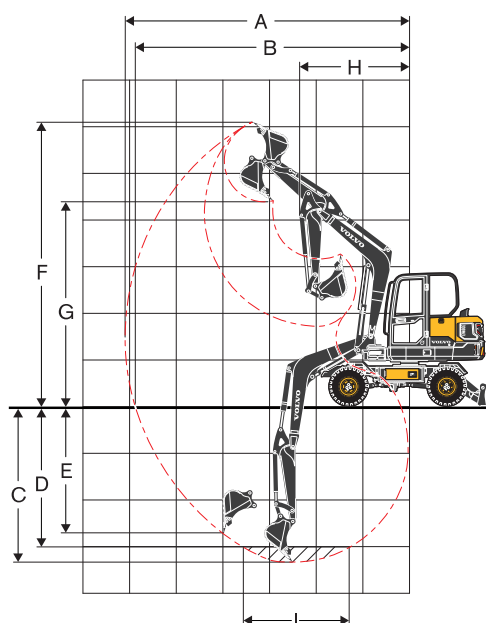
Specifikationer

ARBETSOMRÅDE

Benämning	Enhet	
Bom	m	2,9
Skaft	m	1,6
A Max. grävräckvidd	mm	6 024
B Max. räckvidd i markplanet	mm	5 810
C Max. gräv djup	mm	3 292
D Max. gräv djup (l = 2 440 mm nivå)	mm	2 905
E Max. vertikalt gräv djup (vertikal grävning)	mm	2 368
F Max. gräv höjd	mm	6 007
G Max. tipp höjd	mm	4 443
H Min. främre svängradie	mm	2 350

GRÄVKRAFTER MED DIREKTINFÄST SKOPA

Brytkraft (skopa)	SAE J1179	kN	37,7
	ISO 6015	kN	43,3
Gräv kraft (skaft)	SAE J1179	kN	28,2
	ISO 6015	kN	28,8
Rotationsvinkel, skopa		°	196



LYFTKAPACITET EW60E

Lyftkapacitet vid skaftändan utan skopa.

För lyftkapacitet inklusive skopa. Dra bara bort den direktinfästa skopans eller snabbfästeskopans faktiska vikt från följande värden.

	Lyftkrok i förhållande till marknivå	kg	1,0 m		2,0 m		3,0 m		4,0 m		5,0 m		Max. räckvidd		
			Längs undervagn	Tvårs UV	Längs undervagn	Tvårs UV	Längs undervagn	Tvårs UV	Längs undervagn	Tvårs UV	Längs undervagn	Tvårs UV	Längs undervagn	Tvårs UV	mm
Bom: 2,9 m Skaft: 1,6 m GP Band: Hjul Motvikt: 350 kg Maskin: Framåtriktning Schaktblad: Nere	5,0 m	kg											*1 520	1 470	3 449
	4,0 m	kg							*1 520	1 170			*1 270	980	4 421
	3,0 m	kg							*1 610	1 150			*1 190	810	4 947
	2,0 m	kg					*2 540	1 690	*1 840	1 100	*1 530	780	*1 200	740	5 190
	1,0 m	kg					*3 030	1 580	*2 040	1 050	*1 570	770	*1 280	720	5 197
	0,0 m	kg			*2 110	*2 110	*3 040	1 540	*2 070	1 030			*1 470	760	4 969
	-1,0 m	kg	*3 000	*3 000	*4 060	3 020	*2 650	1 540	*1 800	1 020			*1 420	890	4 464
	-2,0 m	kg			*2 450	*2 450	*1 680	1 590					*1 180	*1 180	3 530
Bom: 2,9 m Skaft: 1,6 m GP Band: Hjul Motvikt: 350 kg Maskin: Framåtriktning Schaktblad: Uppe	5,0 m	kg											*1 520	1 380	3 449
	4,0 m	kg							*1 520	1 100			*1 270	920	4 421
	3,0 m	kg							*1 610	1 080			*1 190	760	4 947
	2,0 m	kg					*2 540	1 580	*1 840	1 030	1 410	740	*1 200	690	5 190
	1,0 m	kg					*3 030	1 480	1 950	990	1 390	720	*1 280	680	5 197
	0,0 m	kg			*2 110	*2 110	*3 040	1 440	1 920	960			1 390	710	4 969
	-1,0 m	kg	*3 000	*3 000	*4 060	2 770	*2 650	1 440	*1 800	960			*1 420	830	4 464
	-2,0 m	kg			*2 450	*2 450	*1 680	1 480					*1 180	1 180	3 530
Bom: 2,9 m Skaft: 1,6 m GP Band: Hjul Motvikt: 350 kg Maskin: Bakåtriktning Schaktblad: Nere	5,0 m	kg											*1 520	1 470	3 449
	4,0 m	kg							*1 520	1 170			*1 270	980	4 421
	3,0 m	kg							*1 610	1 150			*1 190	810	4 947
	2,0 m	kg					*2 540	1 690	*1 840	1 100	*1 530	780	*1 200	740	5 190
	1,0 m	kg					*3 030	1 580	*2 040	1 050	*1 570	770	*1 280	720	5 197
	0,0 m	kg			*2 110	*2 110	*3 040	1 540	*2 070	1 030			*1 470	760	4 969
	-1,0 m	kg	*3 000	*3 000	*4 060	3 020	*2 650	1 540	*1 800	1 020			*1 420	890	4 464
	-2,0 m	kg			*2 450	*2 450	*1 680	1 590					*1 180	*1 180	3 530
Bom: 2,9 m Skaft: 1,6 m GP Band: Hjul Motvikt: 350 kg Maskin: Framåtriktning Schaktblad: Nere	5,0 m	kg											1 370	1 380	3 449
	4,0 m	kg							1 100	1 100			920	920	4 421
	3,0 m	kg							1 080	1 080			760	760	4 947
	2,0 m	kg					1 570	1 580	1 030	1 030	740	740	690	690	5 190
	1,0 m	kg					1 470	1 480	990	990	720	720	680	680	5 197
	0,0 m	kg			*2 110	*2 110	1 430	1 440	960	960			720	710	4 969
	-1,0 m	kg	*3 000	*3 000	2 740	2 770	1 430	1 440	960	960			830	830	4 464
	-2,0 m	kg			*2 450	*2 450	1 470	1 480					1 180	1 180	3 530

Anmärningar: 1. Ovanstående laster överensstämmer med SAE J1097 och ISO 10567 Standard lyftkapaciteter för hydrauliska grävmaskiner.

2. Nominella laster överskrider inte 87 % av hydraulisk lyftkapacitet eller 75 % av tipplast.

3. Nominella laster markerade med en asterisk (*) begränsas av hydraulisk kapacitet snarare än tipplast.

Utrustning

STANDARDUTRUSTNING

Motor

Volvo T4-dieselmotor med låga emissioner
Standardkylsystem
Tvåstegsluftfilter
Bränslefilter och vattenavskiljare
Generator, 90 A

Elektriskt/elektroniskt reglersystem

Säker motorstartfunktion
Automatiskt tomgångssystem
Halogenarbetsbelysning:
Hyttmonterad 1 (fram), bommonterad 1 (vänster)
Batteri, 12 V/100 Ah
Startmotor, 12 V/2,5 kW
Skärm och knappsats
Huvudkontakt för urkoppling av elsystemet
Körvarning

Ram

Backspegel
350 kg motvikt
Skyddsplåtar under svängcentrum
Schaktblad

Undervagn

Däck: 12,00-16,5 12PR

Hydraulsystem

Automatiska körmotorer med två hastighetsregister
Cylinderdämpning i ändlägena
Hydraulolja mineral 46
Körmotor (30 km/h)
Hydraulutrustningar:
Hydraulhammare och sax (X1 dubbelverkande)

Hytt och inredning

Hytt
Förarstol med textilklädsel och fjädring
Säkerhetsbälte, 2 tum rullbälte
Manöverspak joystick
Radio med MP3/AUX
Huvudnyckel
Timmätare (inte analog)

Grävaggreat

Bom: 2,9 m, skaft: 1,6 m
Offsetbom
Länksystem

Färdbroms

Verktygssats, dagligt underhåll

EXTRAUTRUSTNING

Motor

Vattenavskiljare (med värmare)
Automatisk motoravstängning

Elektriskt/elektroniskt reglersystem

Tankningspump: 35 l/min, med automatisk avstängning
Extra halogenarbetsstrålkastare;
Hyttmonterad 1 (bak)
Bommonterad 1 (höger)
CareTrack
Roterande varningsljus
Byte av elektrisk pilotkontroll
Bakåtriktad kamera
Elektrisk schaktbladskontakt på styrspaken
LED-lampa

Hydraulsystem

Hydraulutrustningar:
Hydraulhammare (X1 enkelverkande)
Slänt och rotator (X3)
Grip
Snabbfäste
Slangbrottsventil för bom, skaft
Overlastvarning
Hydraulolja ISO VG 32, 68
Hydraulolja, biologiskt nedbrytbar 46
Hydraulolja, longlife-olja 32, 46, 68
Körmotor (20 km/h)

Hytt och inredning

Värmare och luftkonditionering
Förarstol med tygklädsel, fjädring och värmare
Förarstol med PVC-klädsel och fjädring
Joystick, X3 proportionell
Radio med MP3/AUX/Bluetooth
Mekanisk timmätare
Hyttmonterad FOG (rasskydd)
FOPS (skyddsgaller för nedfallande föremål)
Solskydd, fram/tak
Säkerhetsnät

Grävaggreat

Fast bom

Färdbroms

Verktygssats, komplett
Reservdelar

ETT URVAL AV VOLVO EXTRAUTRUSTNING

Elektrisk schaktbladskontakt på styrspaken



Bakåtriktad kamera



Rör för extrahydraulik (X3)



LED-lampa



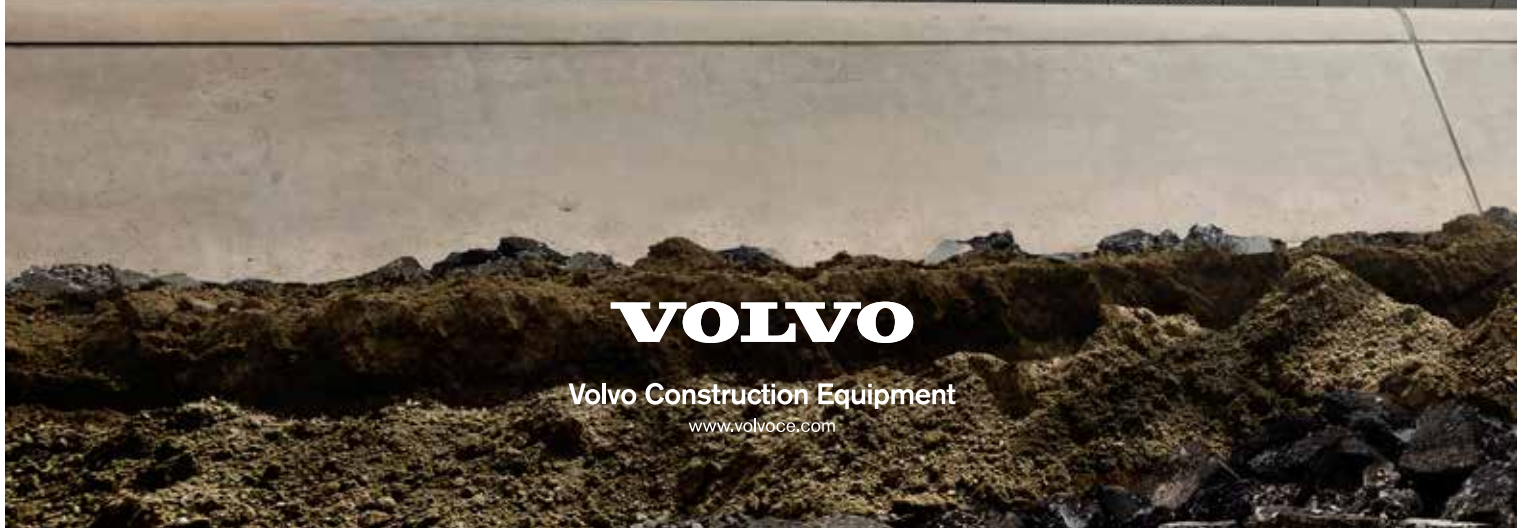
Uppvärmd stol



Fast bom



Alla produkter marknadsförs inte på alla marknader. Under vår policy av ständiga förbättringar förbehåller vi oss rätten till ändringar i specifikationer och utförande utan särskilt meddelande. Illustrationerna visar inte alltid maskinen i standardutförande.



VOLVO

Volvo Construction Equipment

www.volvoce.com