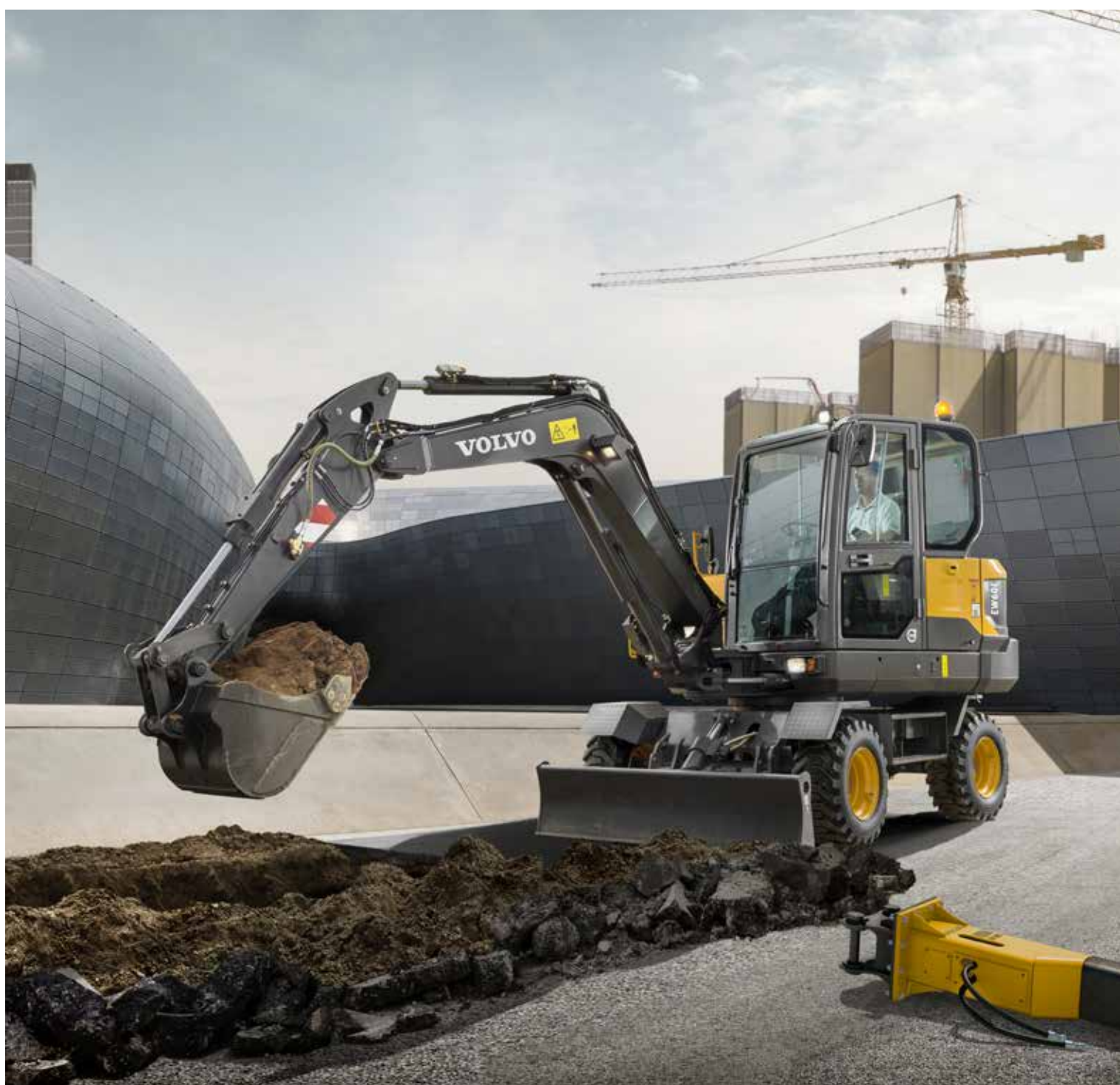




Volvo Construction Equipment

EW60E

Excavatoarele Volvo de 5,15-6,07 t 47,3 kW



O pasiune pentru performanță

Aici, la Volvo Construction Equipment, nu ne propunem să fim în rând cu ceilalți. Dezvoltând produse și servicii care sporesc productivitatea – suntem încrezători că putem reduce costurile și spori profiturile pentru experții din industrie. Ca parte din grupul Volvo, suntem pasionați de crearea unor soluții inovatoare care să vă ajute să lucrați în mod mai inteligent – nu mai din greu.

Vă ajutăm să realizați mai multe

Abilitatea de a realiza mai multe cu mai puține mijloace este o trăsătură distinctivă a companiei Volvo Construction Equipment. Nivelul înalt de productivitate se combină de multă vreme cu consumul redus de energie, ușurința în utilizare și durabilitatea. Când vine vorba despre reducerea costurilor pe ciclul de viață, Volvo nu are egal.

Proiectat să corespundă nevoilor dumneavoastră

Multe lucruri depind de crearea de soluții care să fie potrivite nevoilor specifice diferitelor aplicații industriale. Inovația implică adesea tehnologie înaltă – dar nu trebuie să fie întotdeauna așa. Unele dintre ideile noastre cele mai bune au fost simple și s-au bazat pe o înțelegere clară și profundă a vieților profesionale ale clienților noștri.



Înveți mult în 180 de ani

De-a lungul anilor, Volvo a promovat soluții care au revoluționat modul de utilizare a echipamentelor de construcții. Nu există un alt nume care să fie asociat cu Siguranța mai mult decât Volvo. Protejarea operatorilor și a celor din jurul lor și reducerea la minimum a impactului asupra mediului înconjurător reprezintă valori tradiționale care continuă să modeleze filozofia noastră cu privire la proiectarea produselor.

Suntem de partea dumneavoastră

Susținem brandul Volvo cu cei mai buni oameni. Volvo este cu adevărat o companie globală care este tot timpul pregătită să vină rapid și eficient în ajutorul clienților săi – indiferent unde s-ar afla aceștia.

Avem o pasiune pentru performanță.



Volvo Trucks



Renault Trucks



Mack Trucks



UD Trucks



Volvo Buses



Volvo Construction Equipment



Volvo Penta



Volvo Financial Services

Spațiu și confort la locul de muncă

Utilajul EW60E dispune de un design inovator al cabinei pentru a crea un mediu mai confortabil și mai productiv pentru operator. Elementele ergonomice bine concepute și afișajul LCD modern vă oferă controlul deplin în cadrul tuturor operațiunilor. Este disponibil spațiu amplu de depozitare pentru bunurile personale.

Comoditate pentru operator

Operatorul beneficiază de un spațiu amplu de depozitare, pentru confort și comoditate. O tavă pentru telefon, două prize electrice, suportul pentru pahar și trei alte spații largi de depozitare transformă cabina Volvo într-un mediu de lucru mai comod.



Vizibilitatea operatorului

Vizibilitatea panoramică este sporită de stâlpii subțiri, zona vitrată largă și un ștergător de dimensiuni mari. Camera retrovizoare oferă o vedere mai bună prin intermediul afișajului LCD color de 7", pentru asigurarea unui nivel perfect și sigur de manevrabilitate. Camera elimină punctele moarte chiar și în spațiile de lucru cele mai înguste.



Confort în timpul lucrului

Scaunul confortabil și reglabil îi permite operatorului să lucreze din greu pe durata întregii zile și să se simtă mai puțin obosit la sfârșitul acesteia. Sistemul de climatizare al cabinei este eficient și, atunci când acesta se află în modul automat, temperatura rămâne la nivelul setat. Șase guri de aer reglabile asigură o circulație optimă a aerului în cabină.



Control ușor

Controlați-vă utilajul cu efort minim pentru a realiza mai multe în timp mai scurt. Tastatura grupează toate elementele de comandă la un loc pe partea dreaptă, iar ecranul LCD color de 7" afișează toate informațiile despre utilaj, permițând accesul la funcțiile acestuia prin intermediul meniurilor ușor de utilizat. Cu ajutorul tastelor scurțătură, operatorul poate accesa direct anumite funcții presetate, pentru un plus de confort. Pârghia de comandă proporțională conferă o aderență excelentă, iar butonul rotativ al acesteia se potrivește perfect cu degetul mare, pentru un control ușor și de precizie.





CABINĂ MAI MARE

Un spațiu de lucru confortabil duce la o operare mai bună, sporind producția și reducând oboseala. Design-ul cabinei creează mai mult spațiu în spatele scaunului, oferindu-i operatorului libertate de mișcare. Cabina Volvo de nouă generație dispune de vizibilitate excelentă și niveluri de zgomot reduse.



PERFORMANȚĂ SPORITĂ

Realizați mai multe în timp mai scurt cu ajutorul forțelor de săpare combinate excepționale, forței de tracțiune puternice, forței de pivotare fluide și capacității de ridicare optime. Utilajul EW60E a fost proiectat să facă față celor mai solicitante șantiere de lucru și contracte, utilizând puternicul motor Volvo Stage IIIB / Tier 4 final și un flux hidraulic reglabil. Mecanismul de transmisie bine echilibrat al utilajului asigură un nivel optim de performanță atât în timpul lucrului pe șantier cât și în timpul deplasării.

Putere pentru garantarea performanței

Urcați rapid pantele, balansați ușor, săpați cu putere și încărcăți repede cu ajutorul utilajului EW60E. Tracțiunea, forța de balansare și capacitatea de ridicare vă ajută să obțineți rapid rezultate. Acest utilaj versatil și puternic poate fi adaptat pentru orice lucrare și este adecvat unei game largi de aplicații.

Motor Volvo Stage IIIB / Tier 4 final puternic

Dați un impuls șantierului dumneavoastră și obțineți rezultate rapide. Puterea mare și răcirea eficientă de care dispune, îi conferă acestui utilaj o performanță optimizată în orice climat. Pentru combinația supremă de putere și performanță, motorul conform cu Stage IIIB / Tier 4 final ajută la depășirea condițiilor dificile.



Funcționare lină

Operațiunile combinate uniforme vă permit să efectuați mișcări foarte exacte și precise. Datorită elementelor de comandă sensibile cu care este echipat, utilajul urmează întocmai instrucțiunile operatorului, reducând oboseala și asigurând o deplasare fluidă.



Versatilitate

Obțineți performanță pe orice șantier de lucru, indiferent dacă lucrați într-un spațiu închis sau într-o zonă de construcții majore. Design-ul compact al utilajului, precum și brațul lung, catargul fix și catargul telescopic opțional, lama de buldozer lungă și conductele hidraulice și pentru camă auxiliare cu care acesta este echipat îl recomandă spre utilizare într-o gamă largă de lucrări și aplicații.



Performanță pe roți

O viteză maximă de până la 30 km/oră și sistemul de tracțiune integrală vă permit să vă deplasați atât pe șosea cât și pe teren denivelat, pentru o mobilitate mai bună. Conduceți cu ușurință utilajul de la o locație la alta și accesați șantiere greu accesibile pentru a economisi timp și a vă menține utilajul în cea mai bună stare de funcționare.



Profit pentru afacerea dvs.

Utilajul EW60E este proiectat și construit pentru a vă spori productivitatea și a vă permite să lucrați timp mai îndelungat. Pentru a vă reduce cheltuielile de exploatare, utilajul dispune de un nivel excelent de acces în scopul deservirii, puncte de întreținere amplasate în mod convenabil și funcția de oprire automată a motorului oferită de Volvo. Datorită eficienței excepționale a consumului de combustibil de care dispune, acest utilaj durabil și fiabil vă permite să țineți costurile sub control și să sporește disponibilitatea.

Consum redus de combustibil

Motorul și sistemul hidraulic Volvo conlucrează pentru a vă oferi o eficiență superioară a consumului de combustibil. Funcția standard de aducere automată la ralanti vă ajută să reduceți și mai mult consumul de combustibil și să vă sporiți profiturile.



Funcția de decuplare automată a motorului

O caracteristică unică oferită de Volvo, motorul se oprește automat după un timp presetat de mers la ralanti, reducând astfel costurile de combustibil și nivelul de zgomot. Un contor al timpului de utilizare oprit reduce costurile de mentenanță și sporește valoarea de revânzare a utilajului.



MATRIS și VCADS Pro

Colaborând cu distribuitorul dumneavoastră și folosind software-ul Volvo MATRIS, puteți analiza comportamentul operatorului pentru a îmbunătăți eficiența, crește productivitatea și reduce costurile de combustibil și întreținere. De asemenea, Volvo vă pune la dispoziție sistemul de diagnoză VCADS Pro care vă permite să controlați utilajul cu mai multă ușurință.



Durabilitate și fiabilitate

Utilajul EW60E este creat la același standard înalt de calitate ca toate utilajele Volvo, inclusiv sistemul robust de transmisie și osiile, pentru ca dumneavoastră să puteți fi siguri de durabilitatea și fiabilitatea acestuia pe șantier. Puteți avea încredere că utilajul dvs. va lucra din greu și cu succes pentru liniștea dvs. sufletească.





POSSIBILITATE DE EXPLOATARE

Mențineți-vă utilajul în stare de funcționare cu o serie de caracteristici combinate pentru a crește disponibilitatea utilajului și a reduce timpul de nefuncționare. Accesul pentru efectuarea operațiunilor de service de la nivelul solului, inclusiv accesul liber la supapa principală de control, punctele de ungere ușor accesibile, cutia generoasă de scule amplasată în structura inferioară și unitatea de răcire ușor de curățat - toate acestea reduc timpul de deservire și costurile de întreținere. Verificați cu ușurință intervalele de service pe ecranul din cabină, care afișează notificări atunci când este necesară întreținere.



VERSATILITATEA ATAȘAMENTELOR

Atașamentele utilajului pot fi ușor schimbate pentru a economisi timp și bani. Design-ul, sistemul hidraulic, conductele și comutatoarele din cabină, combinate cu gama de atașamente Volvo, permit utilajului EW60E să efectueze o varietate de sarcini. Atașamentele Volvo conlucrează în armonie cu utilajul pentru a asigura un nivel maxim de productivitate.

Un utilaj, multe șantiere

Volvo oferă o gamă largă de atașamente durabile adecvate pentru orice șantier de lucru, inclusiv în domeniul utilităților, construcțiilor, agriculturii, amenajărilor peisagistice și silviculturii. Atașamentele Volvo reprezintă o parte integrantă a excavatorului căruia îi sunt destinate – conferind un nivel maxim de productivitate și versatilitate.

Cuplor rapid

Atât cuploarele rapide mecanice cât și cele hidraulice permit schimbarea rapidă și eficientă a unei game complete de cupe.



Ciocan hidraulic

Ciocanele hidraulice durabile oferite de Volvo au fost proiectate pentru a fi perfect compatibile cu excavatoarele Volvo. Gama largă de unelte (sau vârfuri) pentru ciocane hidraulice a fost construită să spargă toate tipurile de materiale și combină un nivel excelent de performanță cu niveluri reduse de zgomot și vibrații.



Cupe

O gamă completă de cupe, de la cupele universale rigidizate la cupele pentru săparea șanțurilor, îi permite utilajului să lucreze pe o multitudine de șantiere, într-o gamă largă de aplicații. Cupele durabile pot lucra cu materiale precum pietriș, piatră concasată, noroi și sol.



Rotorul basculant Steelwrist

Un excavator compact Volvo echipat din fabrică cu un rotor basculant Steelwrist® vă oferă combinația perfectă de productivitate, siguranță, precizie și control de nivel înalt. Dispozitivele de înclinare și rotire Steelwrist asigură un unghi de înclinare superior, iar forma constructivă compactă cu înălțime redusă are ca rezultat îmbunătățirea performanței de săpare și creșterea eficienței combustibilului. Realizați mai multe activități cu utilajul, fără a schimba atașamentul sau poziția utilajului.



Un utilaj compact cu potențial mare

PERFORMANȚĂ SPORITĂ

Realizați mai multe în timp mai scurt cu ajutorul forțelor de săpare combinate excepționale, forței de tracțiune puternice, forței de pivotare fluide și capacității de ridicare optime.

Funcționare lină

Operațiunile combinate uniforme vă permit să efectuați mișcări foarte exacte și precise.

MATRIS și VCADS Pro

Volvo MATRIS analizează comportamentul operatorului, îmbunătățind eficiența și productivitatea. VCADS Pro vă ajută să controlați utilajul.

VERSATILITATEA ATAȘAMENTELOR

Gama de atașamente Volvo permite utilajului să efectueze o varietate de sarcini de lucru pentru o gamă largă de lucrări și aplicații.

Motor Volvo puternic conform cu Stage IIIB / Tier 4 final

Pentru combinația supremă de putere și performanță, motorul ajută la depășirea condițiilor dificile.

Oprirea automată a motorului

Funcția de decuplare automată a motorului asigură costuri de combustibil mai reduse, mai puțin zgomot, costuri de întreținere reduse semnificativ și o valoare de revânzare mai mare.



CABINĂ MAI MARE

Un spațiu de lucru confortabil duce la o operare mai bună, sporind producția și reducând oboseala.

Ușurință în manevrare

Tastatura grupează toate elementele de comandă pe partea dreaptă, iar ecranul LCD afișează toate informațiile despre utilaj, permițând accesul la funcțiile acestuia.

Confortul operatorului

Cabina dispune de spațiu amplu de depozitare, pentru a garanta confortul și comoditatea operatorului.

POSSIBILITATE DE EXPLOATARE

Accesul pentru efectuarea operațiunilor de service de la nivelul solului, inclusiv accesul liber la supapa principală de control, punctele de ungere ușor accesibile și unitatea de răcire ușor de curățat reduc timpul de deservire.

Performanță pe roți

O viteză maximă de până la 30 km/oră și sistemul de tracțiune integrală vă permit să vă deplasați atât pe șosea cât și pe teren denivelat, pentru o mobilitate mai bună.

ACORDURI PENTRU ASISTENȚĂ CLIENȚI

Acordurile pentru asistență clienți oferă întreținere preventivă, reparații complete și mai multe opțiuni de deservire menite să prelungescă durata de funcționare a utilajelor.



Adăugați valoare afacerii dvs.

Să fii client Volvo înseamnă să beneficiezi de un set complet de servicii la îndemână. Volvo vă poate oferi un parteneriat de durată, vă poate proteja veniturile și asigura o gamă vastă de soluții pentru clienți, folosind piese de calitate înaltă, furnizate de personal pasionat. Volvo se angajează să vă crească profitul pozitiv și să maximizeze durata de funcționare.

Soluții complete

Volvo dispune de soluția potrivită pentru dumneavoastră. De aceea, cel mai bine ar fi să ne permiteți să venim în întâmpinarea tuturor nevoilor dvs. pe întreaga durată de viață a utilajului dvs. Ascultând cu atenție cerințele dvs., vă putem reduce costurile totale de proprietate și vă putem spori câștigurile.



Piese Volvo originale

Atenția noastră pentru detalii este ceea ce ne scoate în evidență. Acest concept dovedit în timp acționează ca o investiție solidă în viitorul utilajului. Piesele sunt testate extensiv și aprobate, întrucât fiecare piesă este vitală pentru durata de funcționare și performanță. Numai folosind piese originale Volvo vă puteți asigura că utilajul rămâne la nivelul renumit de calitate Volvo.

Rețea de service

Pentru a răspunde mai rapid nevoilor dumneavoastră, un expert Volvo se deplasează de la unul din centrele noastre Volvo pe șantierul dumneavoastră. Cu infrastructura noastră extinsă de tehnicieni, ateliere și distribuitori, Volvo are o rețea cuprinzătoare, care să vă sprijine pe deplin în folosirea cunoștințelor locale și a experienței globale.





ACORDURI PENTRU ASISTENȚĂ CLIENȚI

Gama de contracte de service oferă întreținere preventivă, reparații totale și un număr de soluții de service pentru sporirea timpului de funcționare. Volvo utilizează cea mai nouă tehnologie pentru a monitoriza funcționarea și starea utilajului, oferindu-vă sfaturi pentru a vă spori profitabilitatea. Prin încheierea unui Acord pentru asistență clienți, dețineți controlul asupra costurilor de mentenanță.

Utilajul Volvo EW60E în detaliu

Motor

Noul motor diesel, care oferă performanțe excelente, este echipat cu patru cilindri, injectoare verticale de combustibil de presiune înaltă cu comandă electronică, turbocompresor în linie și sistem de răcire cu apă. Acest motor satisface pe deplin cerințele celor mai recente reglementări privind emisiile Tier 4f (Stage IIIB).

Motor	Volvo	D2.6H
Putere maximă la	r/min	2 400
Net (ISO9249/SAEJ1349)	kW	45
	CP	61
Brut (ISO 14396/SAE J1995)	kW	47
	CP	64
Cuplu de torsiune maxim	Nm	222
la turația motorului	r/min	1 500
Nr. de cilindri		4
Cilindree	l	2,6
Alezaj	mm	87
Cursă	mm	110

Sistem electric

Tensiune	V	12
Baterii	V	1 x 12
Capacitatea bateriei	Ah	100
Alternator	V/Ah	12/90
Motor de pornire	V - kW	12 - 2,5

Șasiu

Grup motopropulsor: Un motor mare variabil cu piston axial montat pe cutia de viteze cu două trepte Power Shift transmite putere osiilor din față și din spate.

Șasiu: Cadru tip cheson, sudat integral, rezistent la torsiune.

Osie față: Osie robustă pentru excavator, cu dispozitiv de blocare automată sau comandată de operator a oscilației osiei din față.

Oscilant	± °	5
cu apărătoare de noroi	± °	5
Anvelopă	tipul	12-16.5 12PR
Forța de tracțiune (netă)	kN	29
Viteza de deplasare, pe drum public	km/h	30
Viteza de deplasare, pe teren accidentat	km/h	20
Viteza de deplasare, lentă	km/h	10
Raza minimă de rotire	m	5,1

Vitezele de deplasare pot depinde de reglementările locale

Cabină

Atunci când utilajul este echipat cu sistem de climatizare, se utilizează lichid de răcire de tip R134a. Conține gaz fluorurat cu efect de seră R134a, cu potențial de încălzire globală de 1.430 tone echivalent CO2

Nivelul sonor

Nivelul sonor în cabină conform cu ISO 6396		
LpA	dB(A)	78
Nivelul sonor extern conform cu ISO 6395 și Directiva UE 2000/14/CE privind zgomotul ambiental		
LwA	dB(A)	97

Sistem hidraulic

Sistem hidraulic negativ, cu centru deschis, ce oferă control exact. Următoarele moduri de lucru sunt incluse în sistem:

Modul de parcare (P): Poziția de parcare pentru un nivel optim de siguranță.

Modul de marș (T): Turația motorului este controlată de cursa pedalei și comutatorul de selectare a modului, pentru un consum redus de combustibil și un nivel scăzut de zgomot. Echipamentele de lucru nu se pot mișca în acest mod, pentru un nivel optim de siguranță.

Modul de lucru (W): Capacitate totală de lucru cu posibilitate de reglare a turației motorului pentru lucru normal și utilizare optimă a turației.

Pompă principală (Tip: Pompă cu cilindree variabilă)		
Debit maxim	l/min	2 x 60
Pompă pilot (Tip: Pompă cu angrenaj)		
Debit maxim	l/min	1 x 21,4
Pompă de pivotare + direcție (Tip: Pompă cu angrenaj și nivel redus de zgomot)		
Debit maxim	l/min	1 x 38,9
Presiunea de setare a supapei de descărcare		
Implementare	MPa	23
Sistemul de deplasare	MPa	23
Sistemul de decalaj	MPa	19
Sistem pilot	MPa	3.1

Cilindri hidraulici

Catarg		1
Alezaj x Cursă	ø x mm	110 x 707
Braț		1
Alezaj x Cursă	ø x mm	90 x 813
Cupă		1
Alezaj x Cursă	ø x mm	80 x 660
Lamă de buldozer		1
Alezaj x Cursă	ø x mm	105 x 230
Raza de pivotare a catargului		2
Alezaj x Cursă	ø x mm	90 x 570

Sistem de frânare

Frâne de serviciu: discuri umede acționate servo-hidraulic și auto-ajustabile, cu două circuite de frânare separate.

Frână de parcare: disc umed negativ în carcasa cutiei de viteze, aplicată cu resort și eliberată prin presiune.

Frână de excavare: frână de serviciu cu sistem de blocare mecanic.

Sistem de siguranță: Frânele de marș cu 2 circuite sunt prevăzute cu doi acumulatori pentru eventualitatea unei defecțiuni în sistemul frânei de serviciu. (numai opțional)

Sistem de pivotare

Nu este necesară schimbarea uleiului de transmisie: Sistemul de lubrifiere folosește pentru reductor ulei din sistemul hidraulic, eliminând nevoia schimbării uleiului de transmisie.

Frână de parcare încorporată: Frâna de parcare poate fi încorporată în motorul hidraulic, pentru a asigura o mai mare siguranță la parcare în pantă.

Funcție anti-șoc: Supapa anti-șoc este inclusă ca echipament standard pentru a asigura o cursă lină.

Viteza de decalaj maximă	r/min	10
Cuplu de decalaj maxim	kNm	11,6

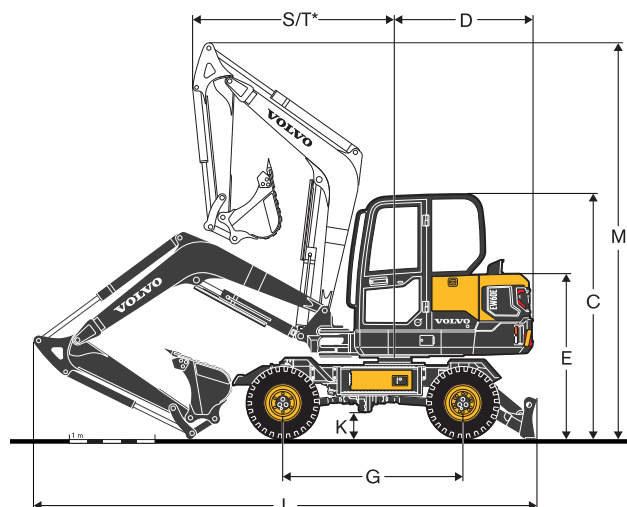
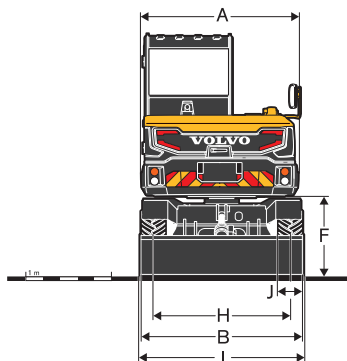
Greutățile totale ale utilajului

Utilaj cu catarg de 2,9 m, braț de 1,6 m, cupă de 0,142 m ³ , contragreutate standard, lamă de buldozer, operator cu greutatea de 75 kg și fără cuplor rapid		
Cu lamă de buldozer	kg	5 880

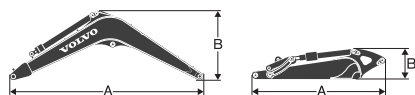
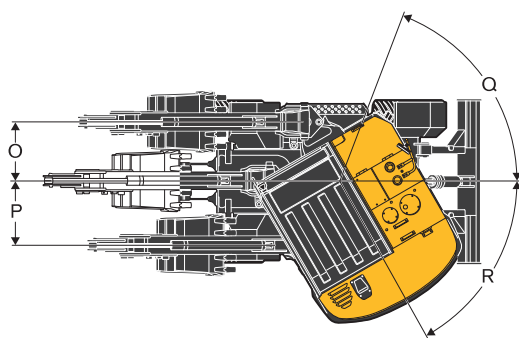
Realimentare în service

Rezervor de combustibil	l	105
Sistem hidraulic, total	l	120
Rezervor hidraulic	l	76
Ulei de motor	l	11
Lichid de răcire a motorului	l	10
Transmisie	l	1.7
Diferențial osie:		
Osie față	l	6.3
Osie spate	l	8

Specificații



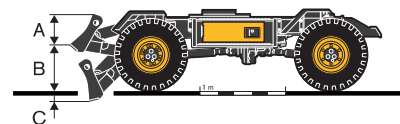
DIMENSIUNI		EW60E
Catarg	m	2,9
Braț	m	1,6
A	Lățimea totală a structurii superioare	mm 1 845
B	Lățimea totală	mm 1 930
C	Înălțimea totală a cabinei	mm 2 855
D	Raza de pivotare a părții posterioare	mm 1 650
E	Înălțimea totală a capotei motorului	mm 1 901
F	Joc contragreutate	mm 960
G	Ampatament	mm 2 100
H	Lățimea benzii de rulare	mm 1 595
I	Lățimea lamei de buldozer	mm 1 930
J	Lățimea anvelopei	mm 305
K	Garda la sol minimă	mm 295
L	Lungime totală	mm 5 869
M	Înălțimea totală cu catargul ridicat	mm 4 599
S	Raza de pivotare față	mm 2 352
T*	Raza de pivotare față (decalaj maxim)	mm 1 386
O	Distanța de pivotare a catargului	mm 756
P	Distanța de pivotare a catargului	mm 863
Q	Unghiul de pivotare al catargului	° 70
R	Unghiul de pivotare al catargului	° 60



DIMENSIUNI		Catarg	Braț
	m	2,9	1,6
A	Lungime	mm 3 008	2 102
B	Înălțime	mm 1 159	488
	Lățime	mm 336	300
	Greutate	kg 349	206

Catarg * Include cilindru, conducte și bolț, exclude bolțul cilindrului catargului

Braț * Include cilindru, timonerie și bolț



DIMENSIUNI		Lamă de buldozer
A	Înălțime	mm 465
	Lățime	mm 1 930
B	Înălțimea de ridicare	mm 440
C	Adâncimea de săpare	mm 140

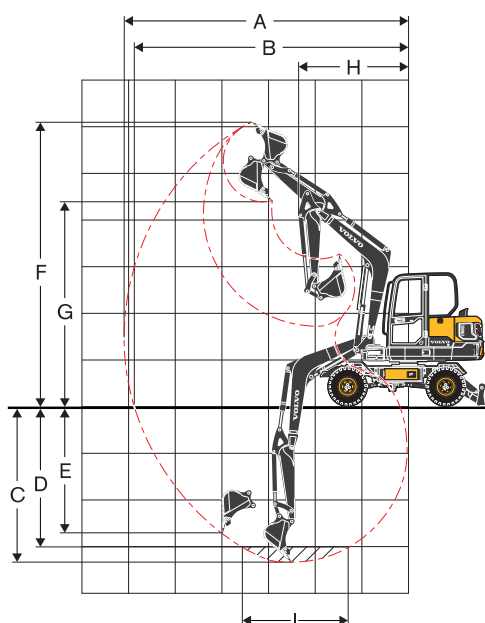
Specificații

INTERVALE DE LUCRU

Descriere	Unitate	
Catarg	m	2,9
Braț	m	1,6
A Raza maximă de săpare	mm	6 024
B Raza maximă de săpare la nivelul solului	mm	5 810
C Adâncimea maximă de săpare	mm	3 292
D Adâncimea maximă de săpare (nivel l= 2 440 mm)	mm	2 905
E Adâncimea maximă de săpare perete vertical	mm	2 368
F Înălțimea maximă de tăiere	mm	6 007
G Înălțimea maximă de descărcare	mm	4 443
H Raza de pivotare față minimă	mm	2 350

FORȚE DE SĂPARE CU CUPĂ CU PRINDERE DIRECTĂ

Forță de spargere (cupă)	SAE J1179	kN	37,7
	ISO 6015	kN	43,3
Forță de rupere (braț)	SAE J1179	kN	28,2
	ISO 6015	kN	28,8
Unghi de rotație, cupă		°	196



CAPACITATE DE RIDICARE EW60E

Capacitatea de ridicare la capătul brațului, fără cupă.

Pentru capacitatea de ridicare cu cupă. Scădeți greutatea reală a cupei cu prindere directă sau a cupei cu cuplor rapid din valorile de mai jos.

	Cârlig de ridicare față de nivelul solului	1,0 m		2,0 m		3,0 m		4,0 m		5,0 m		Rază maximă			
		Longitudinal UC	Transversal UC	Longitudinal UC	Transversal UC	Longitudinal UC	Transversal UC	Longitudinal UC	Transversal UC	Longitudinal UC	Transversal UC	Longitudinal UC	Transversal UC	mm	
Catarg: 2,9 m Braț: 1,6 m GP Echipament de rulare: Roată Contragreutate: 350 kg Utilaj: Direcție față Lamă de buldozer: coborâtă	5,0 m	kg										*1 520	1 470	3 449	
	4,0 m	kg						*1 520	1 170			*1 270	980	4 421	
	3,0 m	kg						*1 610	1 150			*1 190	810	4 947	
	2,0 m	kg					*2 540	1 690	*1 840	1 100	*1 530	780	*1 200	740	5 190
	1,0 m	kg					*3 030	1 580	*2 040	1 050	*1 570	770	*1 280	720	5 197
	0,0 m	kg			*2 110	*2 110	*3 040	1 540	*2 070	1 030			*1 470	760	4 969
	-1,0 m	kg	*3 000	*3 000	*4 060	3 020	*2 650	1 540	*1 800	1 020			*1 420	890	4 464
	-2,0 m	kg			*2 450	*2 450	*1 680	1 590					*1 180	*1 180	3 530
	Catarg: 2,9 m Braț: 1,6 m GP Echipament de rulare: Roată Contragreutate: 350 kg Utilaj: Direcție față Lamă de buldozer: ridicată	5,0 m	kg										*1 520	1 380	3 449
4,0 m		kg						*1 520	1 100			*1 270	920	4 421	
3,0 m		kg						*1 610	1 080			*1 190	760	4 947	
2,0 m		kg					*2 540	1 580	*1 840	1 030	1 410	740	*1 200	690	5 190
1,0 m		kg					*3 030	1 480	1 950	990	1 390	720	*1 280	680	5 197
0,0 m		kg			*2 110	*2 110	*3 040	1 440	1 920	960			1 390	710	4 969
-1,0 m		kg	*3 000	*3 000	*4 060	2 770	*2 650	1 440	*1 800	960			*1 420	830	4 464
-2,0 m		kg			*2 450	*2 450	*1 680	1 480					*1 180	1 180	3 530
Catarg: 2,9 m Braț: 1,6 m GP Echipament de rulare: Roată Contragreutate: 350 kg Utilaj: Direcție spate Lamă de buldozer: coborâtă		5,0 m	kg										*1 520	1 470	3 449
	4,0 m	kg						*1 520	1 170			*1 270	980	4 421	
	3,0 m	kg						*1 610	1 150			*1 190	810	4 947	
	2,0 m	kg					*2 540	1 690	*1 840	1 100	*1 530	780	*1 200	740	5 190
	1,0 m	kg					*3 030	1 580	*2 040	1 050	*1 570	770	*1 280	720	5 197
	0,0 m	kg			*2 110	*2 110	*3 040	1 540	*2 070	1 030			*1 470	760	4 969
	-1,0 m	kg	*3 000	*3 000	*4 060	3 020	*2 650	1 540	*1 800	1 020			*1 420	890	4 464
	-2,0 m	kg			*2 450	*2 450	*1 680	1 590					*1 180	*1 180	3 530
	Catarg: 2,9 m Braț: 1,6 m GP Echipament de rulare: Roată Contragreutate: 350 kg Utilaj: Direcție spate Lamă de buldozer: ridicată	5,0 m	kg										1 370	1 380	3 449
4,0 m		kg						1 100	1 100			920	920	4 421	
3,0 m		kg						1 080	1 080			760	760	4 947	
2,0 m		kg					1 570	1 580	1 030	1 030	740	740	690	690	5 190
1,0 m		kg					1 470	1 480	990	990	720	720	680	680	5 197
0,0 m		kg			*2 110	*2 110	1 430	1 440	960	960			720	710	4 969
-1,0 m		kg	*3 000	*3 000	2 740	2 770	1 430	1 440	960	960			830	830	4 464
-2,0 m		kg			*2 450	*2 450	1 470	1 480					1 180	1 180	3 530

Note: 1. Sarcinile de mai sus sunt conforme cu standardele SAE J1097 și ISO 10567 privind capacitatea de ridicare a excavatoarelor hidraulice.

2. Sarcinile nominale nu depășesc 87% din capacitatea de ridicare hidraulică sau 75% din capacitatea limită de încărcare.

3. Sarcinile nominale marcate cu asterisc (*) sunt limitate de capacitatea hidraulică și nu de capacitatea limită de încărcare.

Echipament

ECHIPAMENT STANDARD

Motor

Motor diesel Volvo T4 cu nivel scăzut de emisii
Sistem de răcire standard
Filtru de aer cu două trepte
Filtru de combustibil și separator de apă
Alternator, 90 A

Sistem electric / electronic de comandă

Funcția de pornire în siguranță a motorului
Sistem de ralanti automat
Lumini de lucru cu halogen;
1 montată pe cabină (față), 1 montată pe catarg (stânga)
Baterie, 12 V / 100 Ah
Motor de pornire, 12 V / 2,5 kW
Monitor și tastatură
Comutator principal pentru deconectare electrică
Alarmă de deplasare

Cadru

Oglindă retrovizoare
Contragreutate de 350 kg
Sub acoperire
Lamă de buldozer

Șasiu

Anvelopă: 12.00-16.5 12PR

Sistem hidraulic

Motoare de marș cu două viteze cu schimbare automată
Amortizare cilindru
Lichid hidraulic mineral 46
Motor de marș (30 km/oră)
Linii hidraulice:
Ciocan hidraulic & foarfece (X1 cu acțiune dublă)

Cabină și interior

Cabină
Scaun tapițat cu stofă al operatorului, cu suspensie
Centură de siguranță, retractabilă de 2 inci
Pârghie de comandă
Radio cu MP3/AUX
Cheie principală
Contor orar (non-analog)

Echipament de excavare

Catarg: 2,9 m, Braț: 1,6 m
Catarg telescopic
Timonerie

Deservire

Trusă de scule pentru întreținere zilnică

ECHIPAMENT OPȚIONAL

Motor

Separator de apă (cu încălzitor)
Oprire automată a motorului

Sistem electric / electronic de comandă

Pompă de realimentare cu combustibil: 35 l/min., cu oprire automată
Lumini de lucru suplimentare cu halogen;
1 montată pe cabină (spate)
1 montată pe catarg (dreapta)
CareTrack
Girofar de avertizare
Schimbare comandă electrică pilot
Cameră retrovizoare
Comutator electric pentru lama de buldozer, pe pârghia de comandă
Lumină LED

Sistem hidraulic

Linii hidraulice:
Ciocan hidraulic (X1 cu un singur sens)
Înclinare & rotor (X3)
Graifăr
Cuplul rapid
Supapă ruptură furtun pentru catarg, braț
Dispozitiv de avertizare la supraîncărcare
Ulei hidraulic, ISO VG 32, 68
Ulei hidraulic biodegradabil 46
Ulei hidraulic cu durată lungă de viață 32, 46, 68
Motor de marș (20 km/oră)

Cabină și interior

Încălzitor și instalație de climatizare
Scaun tapițat cu stofă al operatorului, cu suspensie și încălzitor
Scaun tapițat cu PVC al operatorului, cu suspensie
Pârghie de comandă proporțională X3
Radio cu MP3/AUX/Bluetooth
Contor orar mecanic
Protecție împotriva obiectelor aflate în cădere, montată pe cabină
Structură de protecție împotriva obiectelor aflate în cădere
Parasolar, față/acoperiș
Plasă de siguranță

Echipament de excavare

Catarg fix

Deservire

Trusă de scule completă
Piese de schimb

SELECȚIE DE ECHIPAMENTE VOLVO OPȚIONALE

Comutator electric pentru lama de buldozer, pe pârghia de comandă



Cameră retrovizoare



Linii hidraulice auxiliare (X3)



Lumină LED



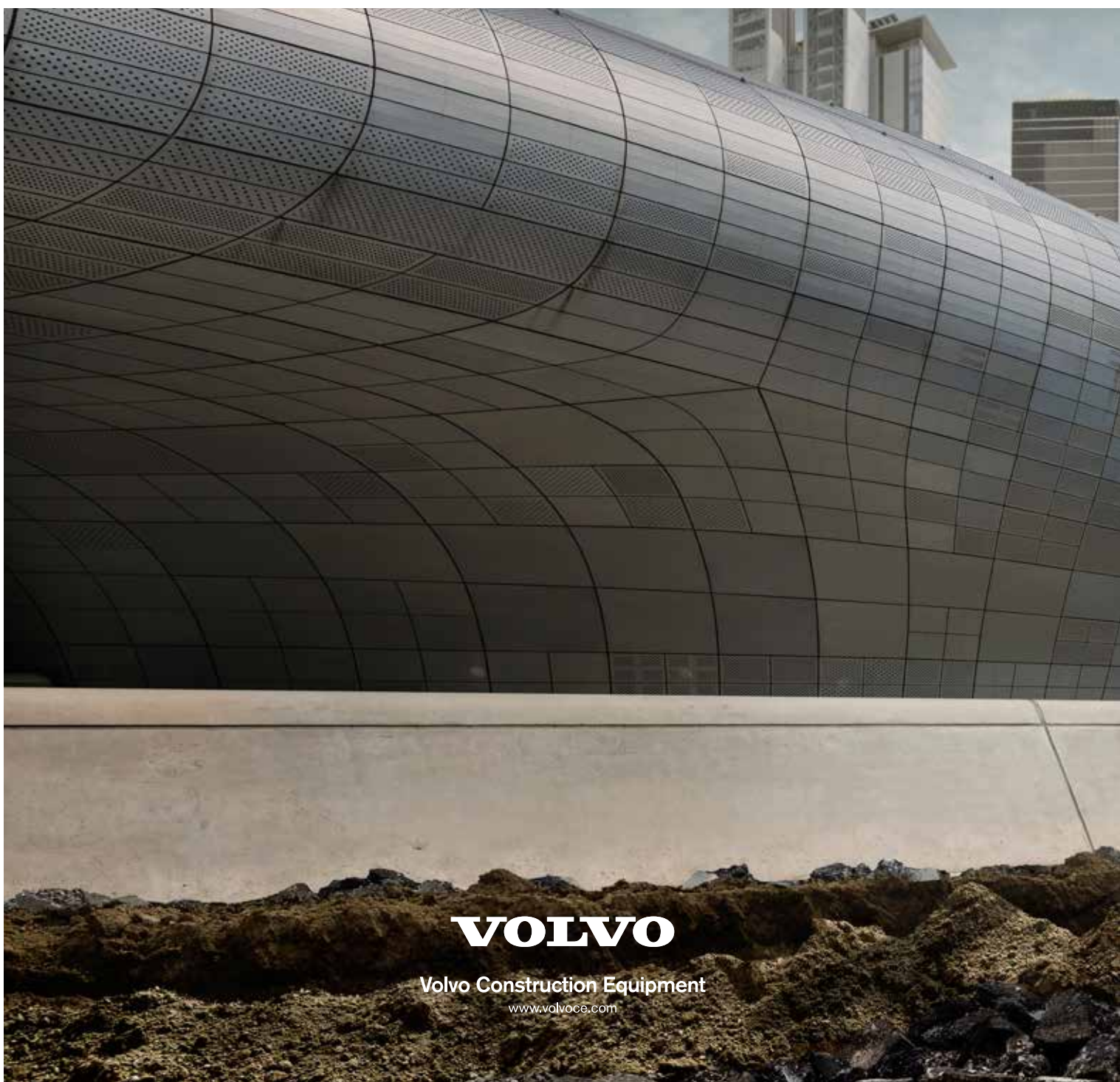
Scaun încălzit



Catarg fix



Nu toate produsele sunt disponibile pe toate piețele. În cadrul politicii noastre de îmbunătățire continuă, ne rezervăm dreptul de a schimba specificațiile și designul fără preaviz. Ilustrațiile nu arată în mod necesar versiunea standard a utilajului.



VOLVO

Volvo Construction Equipment

www.volvoce.com