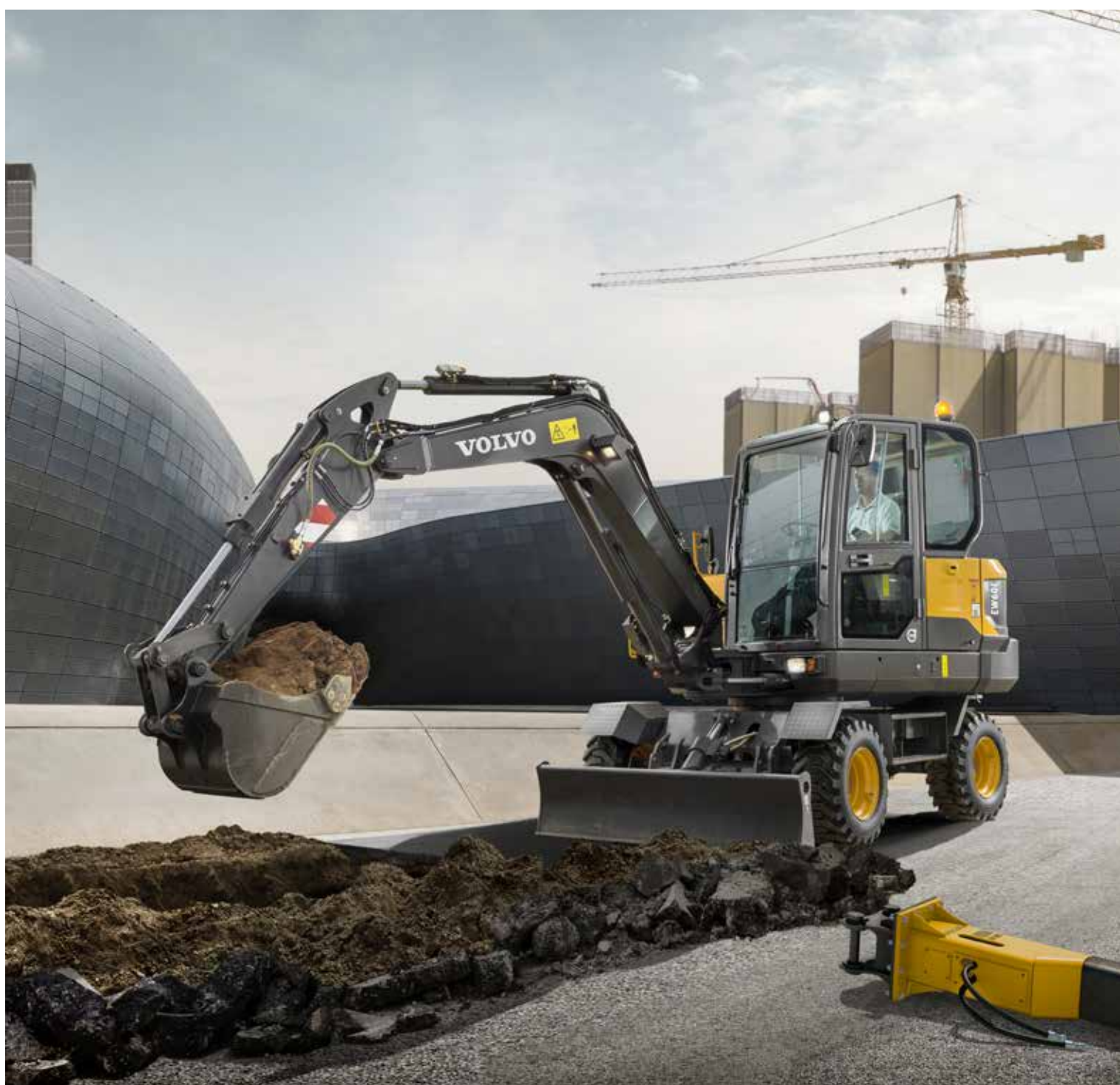




Volvo Construction Equipment

# EW60E

Koparki Volvo 5,15-6,07 t 47,3 kW



# Pasja do wydajnej pracy

Volvo Construction Equipment nie zadowolala się naśladownictwem. Naszym celem jest rozwijanie produktów i usług zwiększających wydajność – wierzymy, że jesteśmy w stanie obniżyć koszty i zwiększyć zyski specjalistów używających naszego sprzętu. Jako członek Volvo Group pracujemy z pasją nad wprowadzaniem innowacyjnych rozwiązań, które sprawiają, że nasi klienci mogą pracować wydajniej – a nie ciężiej.

## Pomagamy klientom zwiększać wydajność

Zrobić więcej przy mniejszym wysiłku to motto firmy Volvo Construction Equipment. Wysoka wydajność od dawna idzie w parze z mniejszym zużyciem energii, łatwością użytkowania i trwałością. A jeśli chodzi o obniżanie kosztu cyklu życia maszyn, firma Volvo stanowi klasę sama dla siebie.

## Dostosowane do Twoich potrzeb

Dużo zależy od tworzenia rozwiązań dostosowanych do konkretnych zastosowań maszyn i potrzeb użytkowników. Innowacyjność często wymaga korzystania z zaawansowanych technologii – ale nie zawsze musi. Niektóre z naszych najlepszych pomysłów były proste i opierały się na doskonałym i dogłębnym zrozumieniu, na czym polega praca naszych klientów.



## Wiele można się nauczyć w ciągu 180 lat

W swojej długiej historii firma Volvo wprowadziła liczne rozwiązania, które zrewolucjonizowały sposób użytkowania maszyn budowlanych. Żadna inna marka nie kojarzy się silniej z bezpieczeństwem niż Volvo. Ochrona operatorów i osób przebywających w pobliżu maszyn oraz ograniczanie do minimum wpływu na środowisko naturalne to tradycyjne wartości naszej firmy, które nadal kształtują naszą filozofię projektowania maszyn.

## Jesteśmy po Twojej stronie

Na pozycję marki Volvo pracują najlepsi specjaliści. Volvo to prawdziwie globalne przedsiębiorstwo, które przez cały czas stoi u boku swoich klientów, gotowe pomagać im szybko i sprawnie – w każdym miejscu.

## Kieruje nami pasja do wydajnej pracy.



Volvo Trucks



Renault Trucks



Mack Trucks



UD Trucks



Volvo Buses



Volvo Construction Equipment



Volvo Penta



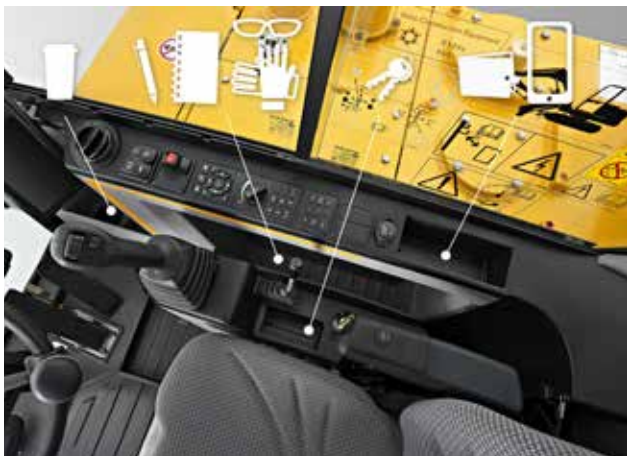
Volvo Financial Services

# Przestrzeń i komfort do pracy

Koparka EW60E jest wyposażona w kabinę o innowacyjnej konstrukcji, która zapewnia operatorowi komfortowe warunki do bardziej wydajnej pracy. Właściwe rozwiązania ergonomiczne i nowoczesny wyświetlacz LCD zapewniają operatorowi pełną kontrolę nad wszystkimi operacjami. Schowki oferują dużo miejsca na rzeczy osobiste.

## Udogodnienia dla operatora

Przestronne schowki zapewniają operatorowi komfort i wygodę. Podstawa na telefon, dwa gniazda zasilania, uchwyt na kubek i trzy dodatkowe miejsca do przechowywania sprawiają, że kabina Volvo stanowi znacznie wygodniejsze środowisko pracy.



## Praca w komfortowych warunkach

Komfortowy regulowany fotel umożliwia operatorowi całodzienną intensywną pracę, po której nie odczuwa tak dużego zmęczenia. Układ klimatyzacyjny kabiny jest wydajny, a w trybie automatycznym pozwala utrzymać temperaturę na nastawionym poziomie. Sześć regulowanych otworów wentylacyjnych zapewnia optymalny przepływ powietrza w kabine.



## Widoczność dla operatora

Lepszą widoczność we wszystkich kierunkach zapewniają cienkie słupki, duże powierzchnie oszklone i duże pióro wycieraczki. Kamera widoku z tyłu zapewnia lepszy widok i umożliwia bezpieczne sterowanie dzięki 7-calowemu kolorowemu wyświetlaczowi LCD. Dzięki niej nie powstają żadne martwe pola, nawet w najbardziej ograniczonych miejscach pracy.



## Łatwe sterowanie

Minimalny wysiętek przy sterowaniu maszyną pozwala wykonać więcej pracy w krótszym czasie. Panel przycisków grupuje wszystkie elementy sterujące po prawej stronie, a na 7-calowym kolorowym wyświetlaczu LCD wyświetlane są wszystkie informacje o maszynie oraz łatwe w obsłudze ekrany menu, które pozwalają na korzystanie z dostępnych funkcji. Dzięki klawiszom funkcyjnym operator może uzyskać bezpośredni dostęp do wstępnie ustawionych funkcji, co jeszcze bardziej zwiększa poczucie komfortu. Dźwignia proporcjonalna oferuje pewny chwyt, a rolka jest doskonale dopasowana do kciuka, dzięki czemu umożliwia łatwe i precyzyjne sterowania.





# WIĘKSZA KABINA

Komfortowe stanowisko pracy ułatwia obsługę, zwiększa wydajność i zmniejsza zmęczenie. Projektując kabinę, pozostawiono wolne miejsce za fotelem, dzięki czemu operator może poruszać się swobodniej. Kabina Volvo nowej generacji oferuje doskonałą widoczność i obniżony poziom hałasu.



# ZWIĘKSZONA WYDAJNOŚĆ

Wyjątkowa kombinacja siły kopania, siły trakcyjnej, siły obrotu i optymalnego udźwigu pozwala wykonać więcej pracy w krótszym czasie. Koparka EW60E została wyposażona w mocny silnik Volvo zgodny z normami Stage IIIB/Tier 4 final oraz układ hydrauliczny o regulowanym przepływie, by radziła sobie na najbardziej wymagających placach robót i przy najtrudniejszych zadaniach. Zrównoważony układ napędowy zapewnia optymalne działanie maszyny zarówno na placu robót, jak i podczas przejazdów.

# Wydajność pracy, która płynie z mocy

Szybkie pokonywanie wzniesień, płynne obroty, kopanie w trudnych warunkach i szybki załadunek — wszystko to umożliwiała koparka EW60E. Siła trakcyjna, obrotowa i odpowiedni udźwig pozwalają w krótkim czasie osiągnąć właściwe wyniki. Tę wszechstronną maszynę o dużej mocy można dostosować do dowolnego zadania i wykorzystywać do różnorodnych zastosowań.

## Mocny silnik Volvo zgodny z normami Stage IIIB/Tier 4 final

Zwiększ swoją wydajność na placu robót i uzyskaj szybkie rezultaty pracy. Znakomita moc i doskonały system chłodzenia sprawiają, że jest to rozwiązanie zapewniające optymalną wydajność w każdym klimacie. Niezrównane połączenie mocy i wydajności sprawia, że silnik Stage IIIB/Tier 4 Final działa niezawodnie nawet w trudnych warunkach.



## Płynne działanie

Płynne działanie podczas jednoczesnych operacji pozwala wykonywać bardzo precyzyjne ruchy. Czułe elementy sterujące sprawiają, że maszyna wykonuje dokładnie taki ruch, jaki zaplanował operator, zapewniając jednocześnie mniejsze zmęczenie i większą płynność poruszania.



## Wszechstronność

Możliwość wykonywania prac w każdych warunkach, zarówno w ograniczonej przestrzeni, jak i na wielkim placu budowy. Kompaktowa konstrukcja maszyny, długie ramię, opcjonalny stały wysięgnik oraz wysięgnik przesuwany, długi lemiesz, dodatkowe przewody hydrauliczne i przewody chwytaka sprawiają, że maszyna ta jest odpowiednim rozwiązaniem do wielu zadań i zastosowań.



## Znakomite osiągi „na kołach”

Maksymalna prędkość 30 km/h i napęd na cztery koła umożliwiają jazdę po drogach i w terenie, co sprzyja większej mobilności. Maszyna umożliwia swobodny przejazd z miejsca na miejsce i dojazd do trudno dostępnych terenów robót, co pozwala zaoszczędzić czas i utrzymać maszynę w doskonałej kondycji.



# Zyski dla Twojej firmy

Koparka EW60E została zaprojektowana i skonstruowana z myślą o zwiększeniu zysków i zapewnieniu dłuższego czasu pracy. Aby zmniejszyć koszty operacyjne, zastosowano rozwiązania zapewniające doskonały dostęp serwisowy, punkty konserwacji rozmieszczono w łatwo dostępnych miejscach i wyposażono maszynę w funkcję automatycznego wyłączenia silnika Volvo. Dzięki świetnej efektywności wykorzystania paliwa ta trwała i niezawodna maszyna pozwala utrzymać koszty na niskim poziomie i osiągnąć większą dyspozycyjność.

## Niskie zużycie paliwa

Silnik i układ hydrauliczny Volvo wspólnie przyczyniają się do świetnej efektywności wykorzystania paliwa. Standardowa funkcja automatycznych obrotów jałowych dodatkowo pomaga w obniżeniu zużycia paliwa i zapewnia większe zyski.



## Automatyczne wyłączenie silnika

Dzięki unikatowemu rozwiązaniu oferowanemu przez Volvo silnik wyłącza się automatycznie po wybranym czasie pracy na biegu jałowym, co pozwala obniżyć koszty paliwa i emisję hałasu. Licznik czasu w stanie zatrzymania redukuje koszty związane z konserwacją i podnosi wartość maszyny przy odsprzedaży.



## MATRIS i VCADS Pro

Dzięki współpracy z dealerem i korzystaniu z oprogramowania MATRIS firmy Volvo można analizować styl pracy operatora w celu poprawienia efektywności, zwiększenia wydajności oraz obniżenia kosztów paliwa i obsługi technicznej. Volvo oferuje również system diagnostyczny VCADS Pro, który ułatwia nadzór nad maszyną.



## Trwałość i niezawodność

Koparka EW60E, w której zastosowano mocny układ przeniesienia napędu i mosty, została zaprojektowana z taką samą dbałością o wysoką jakość jak wszystkie maszyny Volvo, dzięki czemu zapewniono jej trwałość i niezawodność na placu robót. Możesz spać spokojnie, wiedząc, że Twoja maszyna pracuje intensywnie i wydajnie.







# SERWISOWANIE

Maszyna może działać bez zakłóceń dzięki szeregowi funkcji, których połączone działanie zwiększa jej dyspozycyjność i skraca czas przestoju. Dostęp podczas serwisu z poziomu podłoża, w tym bardzo łatwy dostęp do głównego rozdzielacza, wygodne punkty smarowania, duża skrzynka narzędziowa w podwoziu oraz łatwy do czyszczenia zespół chłodzący, pozwala skrócić czas trwania i obniżyć koszty obsługi technicznej. Terminy przeglądów można łatwo sprawdzić na zamontowanym w kabinie ekranie, który w razie potrzeby wyświetla przypomnienia o obsłudze technicznej.



# WSZECHSTRONNY OSPRZĘT

Możliwość łatwej wymiany osprzętu maszyny pozwala zaoszczędzić czas i obniżyć koszty. Konstrukcja, układ hydrauliczny, instalacja przewodów sztywnych i zamontowane w kabinie przełączniki w połączeniu z bogatym wyborem osprzętu Volvo sprawiają, że koparka EW60E może wykonywać zróżnicowane zadania. Osprzęt Volvo harmonijnie współpracuje z maszyną, zapewniając jej maksymalną wydajność.

# Jedna maszyna, wiele placów robót

Volvo oferuje szeroką gamę wytrzymałego osprzętu, który spełni wymagania na każdym placu robót w wielu różnych branżach, takich jak budownictwo — w tym infrastrukturalne — rolnictwo, architektura krajobrazu i leśnictwo. Osprzęt Volvo stanowi zintegrowaną część koparki, dla której jest przeznaczony — zapewniając maksymalną produktywność i wszechstronność.

## Szybkozłazcze osprzętu

Dostępne mechaniczne i hydrauliczne szybkozłazcza koparkowe umożliwiają szybką i sprawną wymianę łyżek z bogatego asortymentu.



## Młot

Trwałe młoty hydrauliczne Volvo zostały zaprojektowane pod kątem pełnej zgodności z koparkami Volvo. Bogata oferta narzędzi (lub końcówek) do młotów umożliwia rozbicie każdego materiału, łącząc doskonałą wydajność z niskim poziomem wibracji i hałasu.



## Łyżki

Kompletna gama łyżek, począwszy od wzmocnionych łyżek do zastosowań ogólnych po łyżki do kopania rowów, umożliwia pracę maszyny na wielu terenach robót i w różnych zastosowaniach. Wytrzymałe łyżki umożliwiają pracę z materiałami takimi jak sypki żwir, pokruszone skały, piasek i grunt.



## Rotator przegubowy Steelwrist

Przygotowana w fabryce minikoparka Volvo z rotatorem przegubowym (głowicą uchylno-obrotową) Steelwrist® oferuje niezrównaną kombinację wysokiej wydajności, bezpieczeństwa, precyzji i kontroli. Rotatory przegubowe Steelwrist charakteryzują się dużym kątem przechyłu i zwartą konstrukcją o niewielkiej wysokości zabudowy. Cechy te przekładają się na wysoką wydajność kopania i niskie zużycie paliwa. W praktyce rotator przegubowy umożliwia bardziej wszechstronne wykorzystanie maszyny bez zmiany jej położenia lub wymiany osprzętu.



# Mała maszyna o wielkim potencjale

## ZWIĘKSZONA WYDAJNOŚĆ

Wyjątkowa kombinacja siły kopania, siły trakcyjnej, siły obrotu i optymalnego udźwigu pozwala wykonać więcej pracy w krótszym czasie.

### Płynne działanie

Płynne działanie podczas jednoczesnych operacji pozwala wykonywać bardzo precyzyjne ruchy.

### MATRIS i VCADS Pro

System MATRIS firmy Volvo analizuje styl pracy operatora, przyczyniając się do poprawy efektywności i wydajności. System VCADS Pro pomaga w kontrolowaniu maszyny.

## WSZECHSTRONNY OSPRZĘT

Gama osprzętu Volvo pozwala na wykonanie maszyną różnorodnych zadań w szerokiej zakresie zastosowań.

### Potężny silnik Volvo Stage IIIB/Tier 4 Final

Niezrównane połączenie mocy i wydajności sprawia, że silnik działa niezawodnie nawet w trudnych warunkach.

### Automatyczne wyłączanie silnika

Funkcja automatycznego wyłączania silnika obniża koszty paliwa oraz poziom hałasu i zapewnia znacznie niższe koszty obsługi technicznej, zwiększając jednocześnie wartość maszyny przy odsprzedaży.



## WIĘKSZA KABINA

Komfortowe stanowisko pracy ułatwia obsługę, zwiększa wydajność i zmniejsza zmęczenie.

### Łatwe sterowanie

Panel przycisków grupuje wszystkie elementy sterujące po prawej stronie, a na kolorowym wyświetlaczu LCD wyświetlane są wszystkie informacje i dostępne są funkcje maszyny.

### Udogodnienia dla operatora

Przestronne schowki zapewniają operatorowi komfort i wygodę.

## SERWISOWANIE

Dostęp do punktów serwisowych z poziomu podłoża, w tym bardzo dobry dostęp do rozdzielacza głównego, dogodnie rozmieszczone punkty smarowania i łatwy do czyszczenia zespół chłodzący skracają czas obsługi technicznej.

### Znakomite osiągi „na kołach”

Maksymalna prędkość 30 km/h i napęd na cztery koła umożliwiają jazdę po drogach i w terenie, co sprzyja większej mobilności.

## UMOWY SERWISOWE

W ramach Umowy serwisowej klienci mogą korzystać z serwisu zapobiegawczego, remontów kapitalnych i licznych usług wydłużających czas pracy bez przestoju.

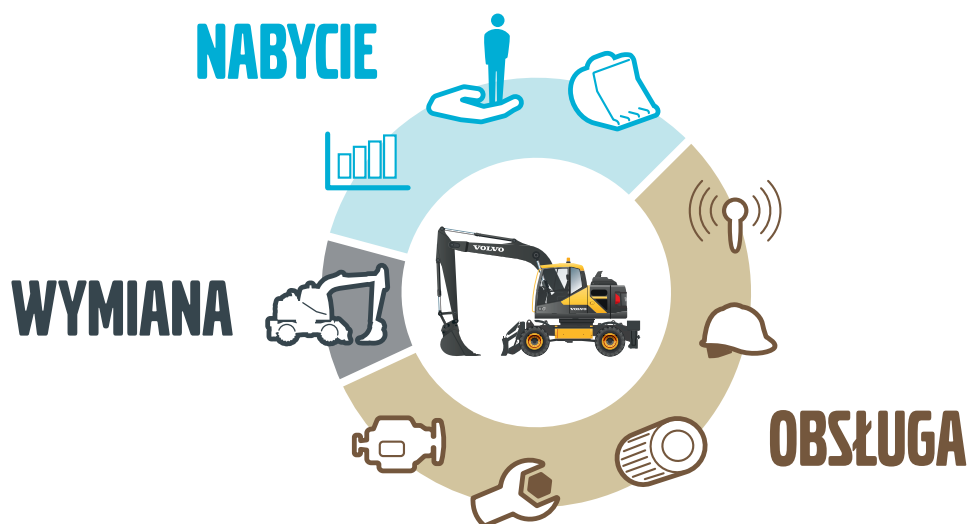


# Dodawanie wartości do biznesu

Klienci Volvo mają w zasięgu ręki kompleksowy zestaw usług. Volvo może zaoferować swoim klientom długoterminowe partnerstwo, ochronę przychodów i pełny zakres rozwiązań dzięki wysokiej jakości częściom dostarczonym przez pasjonatów. Volvo aktywnie angażuje się w zwiększenie zwrotu z inwestycji klienta i maksymalne wydłużenie czasu pracy bez przestoju.

## Kompleksowe rozwiązania

Volvo oferuje swoim klientom doskonale dopasowane rozwiązania. Dlaczego zatem nie mieliby oni pozwolić nam spełniać wszystkich swoich potrzeb w całym okresie eksploatacji maszyn? Dzięki słuchaniu potrzeb klientów możemy obniżyć ponoszone przez nich całkowite koszty eksploatacji i zwiększyć przychody.



## Originalne części zamienne Volvo

Tym, co nas wyróżnia, jest dbałość o szczegóły. Ta zasada działania stanowi solidną inwestycję w przyszłość zakupionej maszyny. Części są drobiazgowo sprawdzane i atestowane, ponieważ każda z nich ma istotne znaczenie dla osiągnięć maszyny i długości czasu pracy bez przestoju. Tylko korzystając z oryginalnych części Volvo, można mieć pewność, że maszyna zachowa jakość, z której słyną produkty marki Volvo.

## Sieć serwisowa

Aby szybciej reagować na potrzeby klientów, eksperci firmy Volvo z naszych placówek przyjeżdżają bezpośrednio na teren robót. Dzięki rozbudowanej infrastrukturze serwisu, na którą składają się technicy, warsztaty i dealerzy, firma Volvo dysponuje możliwością zapewnienia klientom pełnego wsparcia technicznego opartego na dostępnej lokalnie wiedzy i globalnym doświadczeniu.





# UMOWY SERWISOWE

Kontrakty Customer Support Agreement obejmują konserwację profilaktyczną, kompleksowe naprawy i szereg usług wydłużających czas pracy bez przestojów. Volvo stosuje najnowsze rozwiązania techniczne do monitorowania działania oraz stanu maszyn i na tej podstawie udziela wskazówek przydatnych w ich ekonomicznej i rentownej eksploatacji. Kontrakty Customer Support Agreements zapewniają klientom lepszą kontrolę kosztów i serwisu.

# Volvo EW60E w szczegółach

## Silnik

Nowy silnik o doskonałych osiągnięciach to czterocylindrowa jednostka wysokoprężna w układzie pionowym ze sterowanymi elektronicznie wtryskiwaczami wysokociśnieniowymi, turbosprężarką i chłodzeniem cieczą. Silnik ten spełnia wszystkie wymagania najnowszych norm emisji Tier 4f (Stage IIIB).

Silnik	Volvo	D2.6H
Moc maksymalna przy	obr./min	2 400
Netto (ISO9249/SAEJ1349)	kW	45
	KM	61
Brutto (ISO 14396/SAE J1995)	kW	47
	KM	64
Maks. moment obrotowy	Nm	222
przy prędkości obrotowej silnika	obr./min	1 500
Liczba cylindrów		4
Pojemność skokowa	l	2.6
Średnica cylindra	mm	87
Skok	mm	110

## Układ elektryczny

Napięcie	V	12
Akumulatory	V	1 x 12
Pojemność akumulatorów	Ah	100
Alternator	V/Ah	12/90
Rozrusznik	V - kW	12 - 2.5

## Podwozie

**Zespół napędowy:** jeden duży wielotłokowy osiowy silnik hydrauliczny o zmiennej wydajności zamontowany na dwustopniowej przekładni Power Shift przekazuje moc do przedniego i tylnego mostu.

**Konstrukcja:** całkowicie spawana konstrukcja z profili zamkniętych o dużej sztywności skrętnej.

**Most przedni:** wytrzymały most koparki z automatyczną lub ręczną blokadą wychylenia.

Zakres wychylenia	± °	5
z błotnikami	± °	5
Typ	opon	12-16.5 12PR
Siła napędowa (netto)	kN	29
Prędkość jazdy, po drodze	km/godz.	30
Prędkość jazdy, w terenie	km/godz.	20
Prędkość jazdy (tryb pełzania)	km/godz.	10
Min. promień skrętu	m	5.1

Prędkość jazdy może zależeć od przepisów lokalnych

## Kabina

W maszynach wyposażonych w układ klimatyzacyjny wykorzystywany jest czynnik chłodzący R134a. Zawiera fluorowany gaz cieplarniany R134a o współczynniku ocieplenia globalnego 1 430 t CO<sub>2</sub>-eq.

## Poziom hałasu

Poziom ciśnienia akustycznego w kabinie wg normy ISO 6396		
LpA	dB (A)	78
Poziom ciśnienia akustycznego na zewnątrz zgodny z normą ISO 6395 i dyrektywą UE w sprawie emisji hałasu (2000/14/WE)		
LwA	dB (A)	97

## Układ hydrauliczny

Układ hydrauliczny z regulacją ujemną i przepływem otwartym w położeniu neutralnym zapewnia precyzyjne sterowanie.

Dostępne tryby robocze układu hydraulicznego:

Tryb postojowy (P): pełne bezpieczeństwo podczas postoju.

Tryb jazdy (T): o prędkości obrotowej silnika decyduje skok pedału jazdy, a przełącznik wyboru trybu pozwala uzyskać niskie zużycie paliwa i poziom hałasu. W tym trybie osprzęt roboczy nie może się poruszać, co zapewnia optymalne bezpieczeństwo.

Tryb pracy (W): pełny wydatek pompy przy regulowanej prędkości obrotowej silnika — maksymalna szybkość i wydajność pracy.

Pompa główna (o zmiennej wydajności)

Maks. nat. przepływu	l/min	2 x 60
----------------------	-------	--------

Pompa pilotowa (zębata)

Maks. nat. przepływu	l/min	1 x 21,4
----------------------	-------	----------

Pompa mechanizmu obrotu i układu kierowniczego (zębata o niskim poziomie hałasu)

Maks. nat. przepływu	l/min	1 x 38,9
----------------------	-------	----------

Ciśnienie ustawienia zaworu bezpieczeństwa

Narzędzie	MPa	23
Układ jezdny	MPa	23
Układ obrotu	MPa	19
System pilotowy	MPa	3.1

## Siłowniki hydrauliczne

Wysięgnik		1
Średnica wewn. x skok	ø x mm	110 x 707
Ramię		1
Średnica wewn. x skok	ø x mm	90 x 813
Łyżka		1
Średnica wewn. x skok	ø x mm	80 x 660
Lemiesz		1
Średnica wewn. x skok	ø x mm	105 x 230
Skręt wysięgnika		2
Średnica wewn. x skok	ø x mm	90 x 570

## Układ hamulcowy

**Hamulce zasadnicze:** hydrauliczne, mokre hamulce wielotarczowe z samoczynną regulacją, dwa niezależne obwody hamulcowe.

**Hamulec postojowy:** uruchamiany sprężynowo, zwalniany hydraulicznie mokry hamulec tarczowy wbudowany w skrzynię biegów.

**Hamulec roboczy (kopanie):** hamulec zasadniczy z blokadą mechaniczną.

**System bezpieczeństwa:** dwuobwodowe hamulce jazdy wyposażone w dwa akumulatory na wypadek awarii obwodu hamulca zasadniczego. (Tylko opcjonalnie)

## Układ skrętu

**Bez potrzeby wymiany oleju przekładniowego:** układ smarowania wykorzystuje olej hydrauliczny do przekładni redukcyjnej, dzięki czemu nie ma potrzeby wymiany oleju przekładniowego.

**Wbudowany hamulec postojowy:** hamulec postojowy może być wbudowany w silnik hydrauliczny, co umożliwia bezpieczne parkowanie na pochyłym podłożu.

**Bezudarowa praca:** bezudarowy układ odciążający, który umożliwia płynne przejazdy, stanowi wyposażenie standardowe.

Maks. prędkość obrotu obrotnicy	obr./min	10
Maks. moment obrotu	kNm	11.6

## Łączne masy maszyny

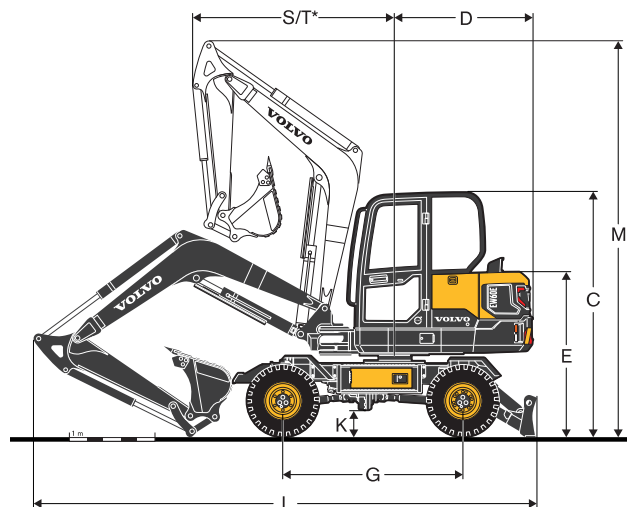
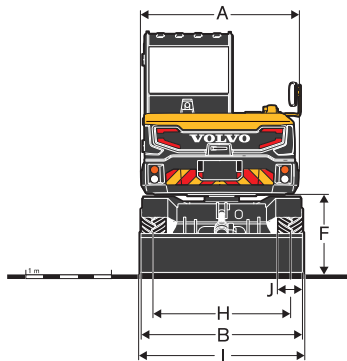
Maszyna z wysięgnikiem 2,9 m, ramieniem 1,6 m, łyżką 0,142 m <sup>3</sup> , standardową przeciwwagą, lemieszem, operatorem o masie ciała 75 kg, bez szybkozłącz		
Z lemieszem	kg	5 880

## Serwisowanie i uzupełnianie płynów

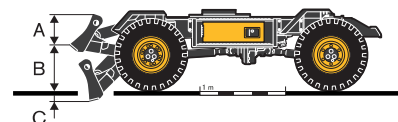
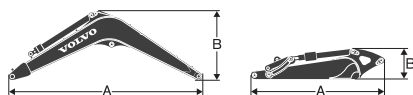
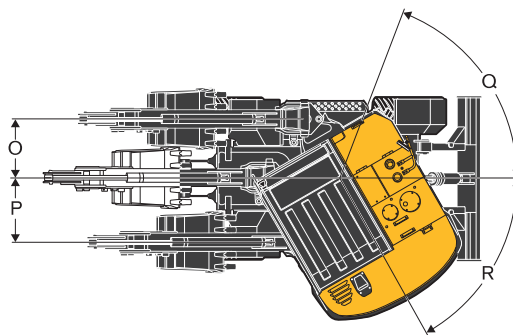
Zbiornik paliwa	l	105
Układ hydrauliczny, cały	l	120
Zbiornik oleju hydraulicznego	l	76
Olej silnikowy	l	11
Płyn chłodzący silnik	l	10
Skrzynia biegów	l	1.7
Mechanizm różnicowy mostów:		
Przedni most	l	6.3
Tylny most	l	8



# Dane techniczne



WYMIARY		EW60E	
Wysięgnik	m	<b>2,9</b>	
Ramię	m	<b>1.6</b>	
A	Calkowita szerokość nadwozia	mm	1 845
B	Szerokość calkowita	mm	1 930
C	Calkowita wysokość kabiny	mm	2 855
D	Tylny promień zataczania	mm	1 650
E	Calkowita wysokość pokrywy silnika	mm	1 901
F	Prześwit pod przeciwwagą	mm	960
G	Rozstaw osi	mm	2 100
H	Rozstaw kół	mm	1 595
I	Szerokość lemiesza	mm	1 930
J	Szerokość opon	mm	305
K	Min. prześwit nad podłożem	mm	295
L	Długość calkowita	mm	5 869
M	Calkowita wysokość podnoszenia wysięgnika	mm	4 599
S	Przedni promień zataczania	mm	2 352
T*	Przedni promień zataczania (z maks. przesuwem)	mm	1 386
O	Odległość skreću wysięgnika	mm	756
P	Odległość skreću wysięgnika	mm	863
Q	Kąt skreću wysięgnika	°	70
R	Kąt skreću wysięgnika	°	60



WYMIARY		Wysięgnik		Ramię	
	m	<b>2,9</b>		<b>1.6</b>	
A	Długość	mm	3 008	2 102	
B	Wysokość	mm	1 159	488	
	Szerokość	mm	336	300	
	Masa	kg	349	206	

WYMIARY		Lemiesz	
A	Wysokość	mm	465
	Szerokość	mm	1 930
B	Wysokość podnoszenia	mm	440
C	Głębokość kopania	mm	140

Wysięgnik \* Łącznie z silownikiem, przewodami i sworzniem, bez sworznia silownika wysięgnika Sworzeń

Ramię \* Łącznie z silownikiem, układem kinematyki i sworzniem

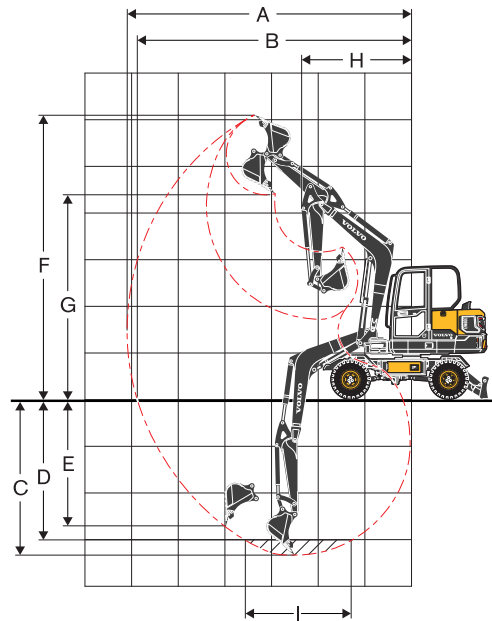
# Dane techniczne

## ZAKRESY ROBOCZE

Opis	Jednostka	
<b>Wysięgnik</b>	<b>m</b>	<b>2,9</b>
<b>Ramię</b>	<b>m</b>	<b>1,6</b>
A Maks. zasięg przy kopaniu	mm	6 024
B Maks. zasięg przy kopaniu na poziomie gruntu	mm	5 810
C Maks. głębokość kopania	mm	3 292
D Maks. głębokość kopania (l — poziomy odcinek 2 440 mm)	mm	2 905
E Maks. głębokość wykopu o pionowej ścianie	mm	2 368
F Maks. wysokość skrawania	mm	6 007
G Maks. wysokość wysypu	mm	4 443
H Min. przedni promień zataczania	mm	2 350

## SIŁY KOPANIA Z ŁYŻKĄ ZAMONTOWANĄ BEZPOŚREDNIO

Siła wyrwająca (łyżka)	SAE J1179	kN	37.7
	ISO 6015	kN	43.3
Siła odpajania (ramię)	SAE J1179	kN	28.2
	ISO 6015	kN	28.8
Kąt obrotu, łyżka		°	196



## UDŹWIG EW60E

Udźwig na końcu ramienia bez łyżki.

Udźwig uwzględniający masę łyżki. Wystarczy odjąć rzeczywistą masę łyżki montowanej bezpośrednio lub łyżki i szybkozłącza od poniższych wartości.

	Hak dźwigowy względem poziomu gruntu	1,0 m		2,0 m		3,0 m		4,0 m		5,0 m		Zasięg maksymalny			
		Wzdłuż podwozia	Poprzecznie do podwozia	Wzdłuż podwozia	Poprzecznie do podwozia	Wzdłuż podwozia	Poprzecznie do podwozia	Wzdłuż podwozia	Poprzecznie do podwozia	Wzdłuż podwozia	Poprzecznie do podwozia	Wzdłuż podwozia	Poprzecznie do podwozia	mm	
Wysięgnik: 2,9 m Ramię: 1,6 m GP Kleпки: kołowa Przeciwwaga: 350 kg Maszyna: kierunek do przodu Lemiesz: opuszczony	5,0 m	kg										*1 520	1 470	3 449	
	4,0 m	kg						*1 520	1 170			*1 270	980	4 421	
	3,0 m	kg						*1 610	1 150			*1 190	810	4 947	
	2,0 m	kg					*2 540	1 690	*1 840	1 100	*1 530	780	*1 200	740	5 190
	1,0 m	kg					*3 030	1 580	*2 040	1 050	*1 570	770	*1 280	720	5 197
	0,0 m	kg			*2 110	*2 110	*3 040	1 540	*2 070	1 030			*1 470	760	4 969
	-1,0 m	kg	*3 000	*3 000	*4 060	3 020	*2 650	1 540	*1 800	1 020			*1 420	890	4 464
	-2,0 m	kg			*2 450	*2 450	*1 680	1 590					*1 180	*1 180	3 530
Wysięgnik: 2,9 m Ramię: 1,6 m GP Kleпки: kołowa Przeciwwaga: 350 kg Maszyna: kierunek do przodu Lemiesz: podniesiony	5,0 m	kg										*1 520	1 380	3 449	
	4,0 m	kg						*1 520	1 100			*1 270	920	4 421	
	3,0 m	kg						*1 610	1 080			*1 190	760	4 947	
	2,0 m	kg					*2 540	1 580	*1 840	1 030	1 410	740	*1 200	690	5 190
	1,0 m	kg					*3 030	1 480	1 950	990	1 390	720	*1 280	680	5 197
	0,0 m	kg			*2 110	*2 110	*3 040	1 440	1 920	960			1 390	710	4 969
	-1,0 m	kg	*3 000	*3 000	*4 060	2 770	*2 650	1 440	*1 800	960			*1 420	830	4 464
	-2,0 m	kg			*2 450	*2 450	*1 680	1 480					*1 180	1 180	3 530
Wysięgnik: 2,9 m Ramię: 1,6 m GP Kleпки: kołowa Przeciwwaga: 350 kg Maszyna: kierunek do tyłu Lemiesz: opuszczony	5,0 m	kg										*1 520	1 470	3 449	
	4,0 m	kg						*1 520	1 170			*1 270	980	4 421	
	3,0 m	kg						*1 610	1 150			*1 190	810	4 947	
	2,0 m	kg					*2 540	1 690	*1 840	1 100	*1 530	780	*1 200	740	5 190
	1,0 m	kg					*3 030	1 580	*2 040	1 050	*1 570	770	*1 280	720	5 197
	0,0 m	kg			*2 110	*2 110	*3 040	1 540	*2 070	1 030			*1 470	760	4 969
	-1,0 m	kg	*3 000	*3 000	*4 060	3 020	*2 650	1 540	*1 800	1 020			*1 420	890	4 464
	-2,0 m	kg			*2 450	*2 450	*1 680	1 590					*1 180	*1 180	3 530
Wysięgnik: 2,9 m Ramię: 1,6 m GP Kleпки: kołowa Przeciwwaga: 350 kg Maszyna: kierunek do tyłu Lemiesz: podniesiony	5,0 m	kg										1 370	1 380	3 449	
	4,0 m	kg						1 100	1 100			920	920	4 421	
	3,0 m	kg						1 080	1 080			760	760	4 947	
	2,0 m	kg					1 570	1 580	1 030	1 030	740	740	690	690	5 190
	1,0 m	kg					1 470	1 480	990	990	720	720	680	680	5 197
	0,0 m	kg			*2 110	*2 110	1 430	1 440	960	960			720	710	4 969
	-1,0 m	kg	*3 000	*3 000	2 740	2 770	1 430	1 440	960	960			830	830	4 464
	-2,0 m	kg			*2 450	*2 450	1 470	1 480					1 180	1 180	3 530

Uwagi: 1. Powyższe obciążenia spełniają wymagania norm SAE J1097 i ISO 10567 dotyczących udźwigu koparek hydraulicznych.

2. Obciążenia znamionowe nie przekraczają 87% hydraulicznej mocy udźwigu lub 75% obciążenia wywracającego.

3. Obciążenia znamionowe oznaczone gwiazdką (\*) są ograniczone bardziej przez moc hydrauliczną niż obciążenie wywracające.

# Wyposażenie

## WYPOSAŻENIE STANDARDOWE

### Silnik

Niskoemisyjny silnik wysokoprężny Volvo T4  
Standardowy układ chłodzenia  
Dwustopniowy filtr powietrza  
Filtr paliwa i separator wody  
Alternator, 90 A

### Elektryczny/elektroniczny układ sterujący

Funkcja bezpiecznego uruchomienia silnika  
Układ automatycznego włączania biegu jałowego  
Halogenowe światła robocze:  
1 na kabinie (z przodu), 1 na wysięgniku (po lewej)  
Akumulator, 12 V / 100 Ah  
Rozrusznik, 12 V / 2,5 kW  
Monitor i klawiatura  
Główny odłącznik elektryczny  
Sygnalizacja dźwiękowa jazdy

### Nadwozie

Lusterko wsteczne  
Przeciwwaga 350 kg  
Osłona dolna  
Lemiesz

### Podwozie

Opony: 12,00-16,5 12PR

### Układ hydrauliczny

Automatyczne, dwubiegowe silniki układu jezdnego  
Amortyzacja skrajnych pozycji siłowników  
Mineralny olej hydrauliczny 46  
Silnik układu jezdnego (30 km/h)  
Dodatkowe instalacje hydrauliczne:  
Młot i nożyce (obwód X1 dwustopniowy)

### Kabina i wnętrze

Kabina  
Fotel operatora z tapicerką tekstylną i zawieszeniem  
Zwijany, 2-calowy pas bezpieczeństwa  
Dźwignia sterująca  
Radio z MP3/AUX  
Kluczyk główny  
Licznik motogodzin (nieanalogowy)

### Osprzęt kopiący

Wysięgnik: 2,9 m, ramię: 1,6 m  
Wysięgnik przesuwany  
Dźwignia łyżki

### Obsługa

Zestaw narzędzi do konserwacji codziennej

## WYPOSAŻENIE DODATKOWE

### Silnik

Separator wody (z funkcją podgrzewania)  
Automatyczne wyłączenie silnika

### Elektryczny/elektroniczny układ sterujący

Pompa wlewu paliwa: 35 l/min, z automatycznym wyłącznikiem  
Dodatkowe halogenowe światła robocze:  
1 na kabinie (z tyłu)  
1 na wysięgniku (z prawej)  
CareTrack  
Pomarańczowe światło ostrzegawcze „kogut”  
Elektryczne przełączanie sterowania pilotowego  
Kamera wsteczna  
Elektryczny przełącznik lemiesza na dźwigni  
Światło LED

### Układ hydrauliczny

Dodatkowe instalacje hydrauliczne:  
Młot (obwód X1 jednostopniowy)  
Skarpówka i głowica uchylno-obrotowa (obwód X3)  
Chwytnak  
Szybkozłącze  
Zamek hydrauliczny wysięgnika, ramienia  
Urządzenie ostrzegające o przeciążeniu  
Olej hydrauliczny zgodny z ISO VG 32, 68  
Olej hydrauliczny 46 ulegający biodegradacji  
Olej hydrauliczny 32, 46, 68 o wydłużonym okresie eksploatacji  
Silnik układu jezdnego (20 km/h)

### Kabina i wnętrze

Nagrzewnica i klimatyzacja  
Fotel operatora z tapicerką tekstylną, zawieszeniem i ogrzewaniem  
Fotel operatora z tapicerką PCW i zawieszeniem  
Dźwignia sterująca, obwód X3 proporcjonalny  
Radio z MP3/AUX/Bluetooth  
Mechaniczny licznik motogodzin  
Osłona FOG (zabezpieczająca przed spadającymi przedmiotami)  
zamontowana na kabinie  
Konstrukcja FOPS (zabezpieczająca przed spadającymi przedmiotami)  
Osłona przeciwsłoneczna, przód/dach  
Siatka zabezpieczająca

### Osprzęt kopiący

Stały wysięgnik

### Obsługa

Kompletny zestaw narzędzi  
Części zamienne

## OFERTA WYPOSAŻENIA DODATKOWEGO VOLVO

Elektryczny przełącznik lemiesza na dźwigni



Kamera tylna



Dodatkowa instalacja hydrauliczna (X3)



Światło LED



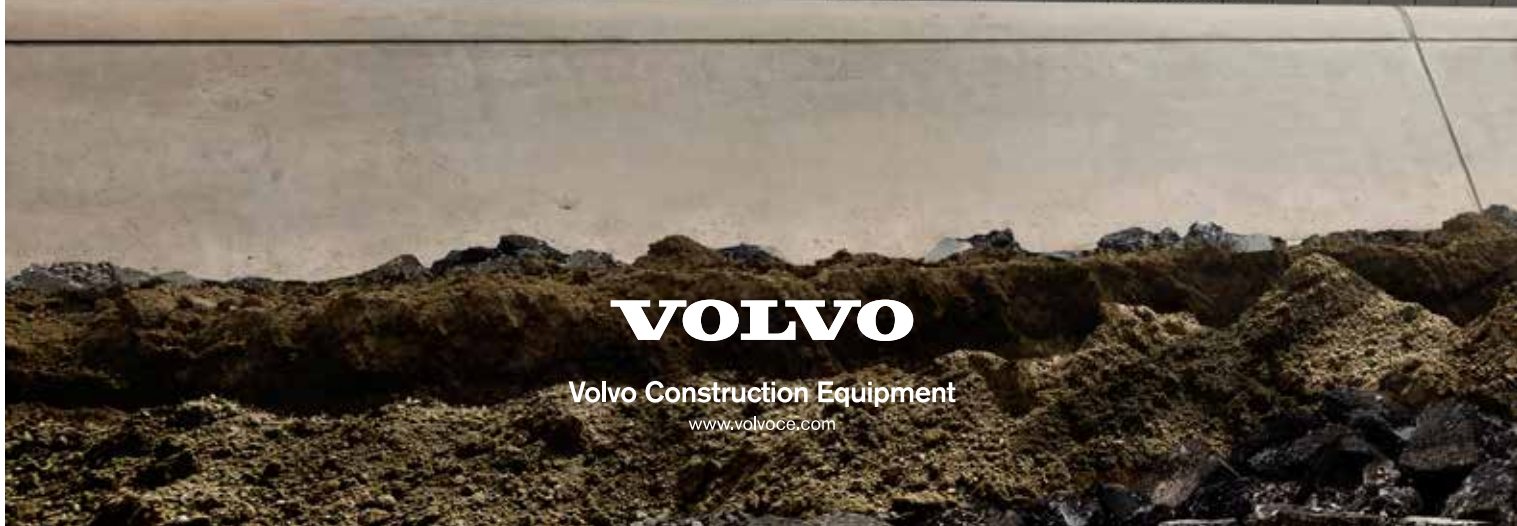
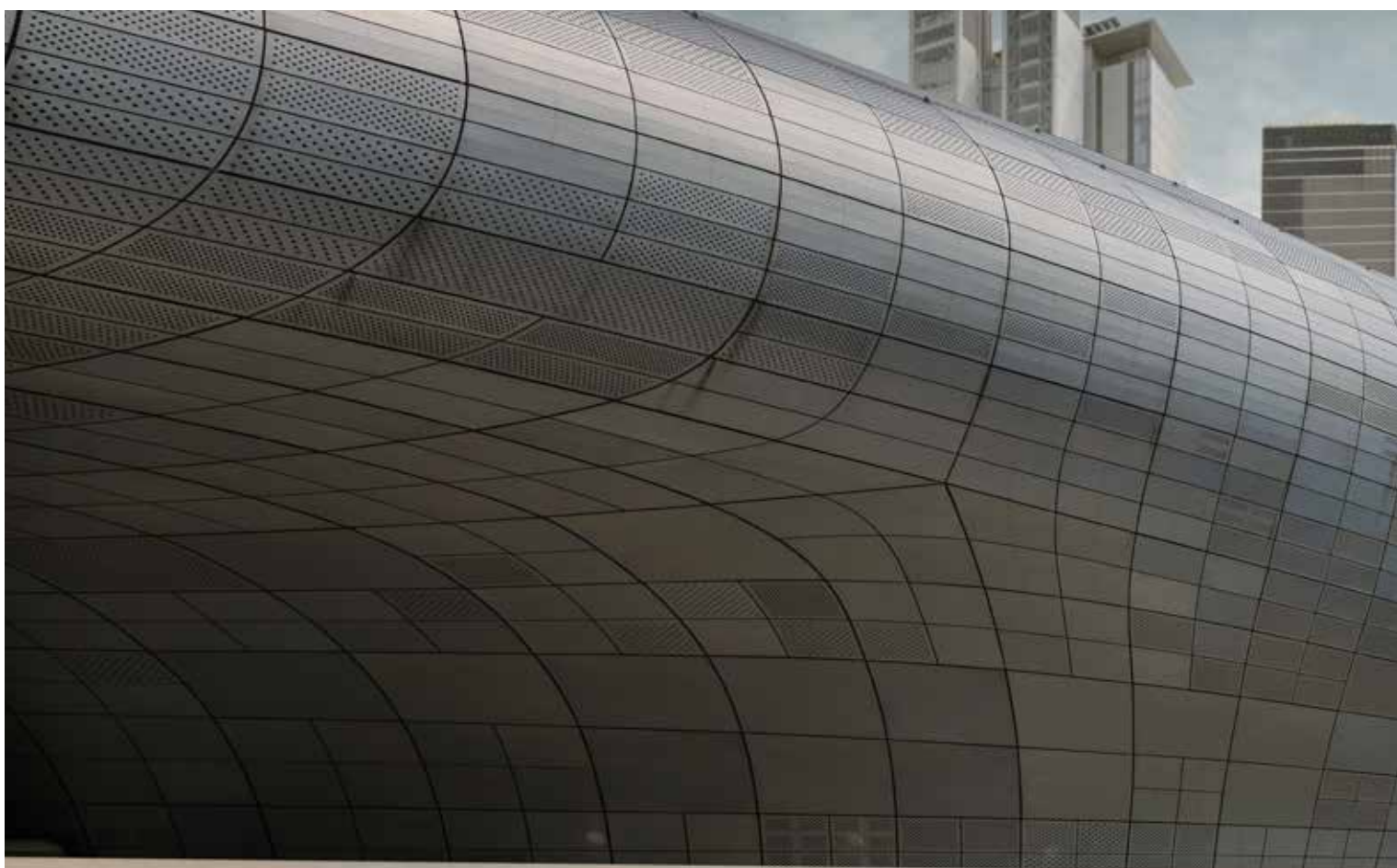
Podgrzewany fotel



Stały wysięgnik



Niektóre produkty mogą być niedostępne na niektórych rynkach. W związku ze strategią ciągłego udoskonalania zastrzegamy sobie prawo do dokonywania zmian w danych technicznych oraz produktach bez wcześniejszego zawiadomienia. Zamieszczone zdjęcia nie zawsze przedstawiają maszyny w wersji standardowej.



**VOLVO**

Volvo Construction Equipment

[www.volvoce.com](http://www.volvoce.com)