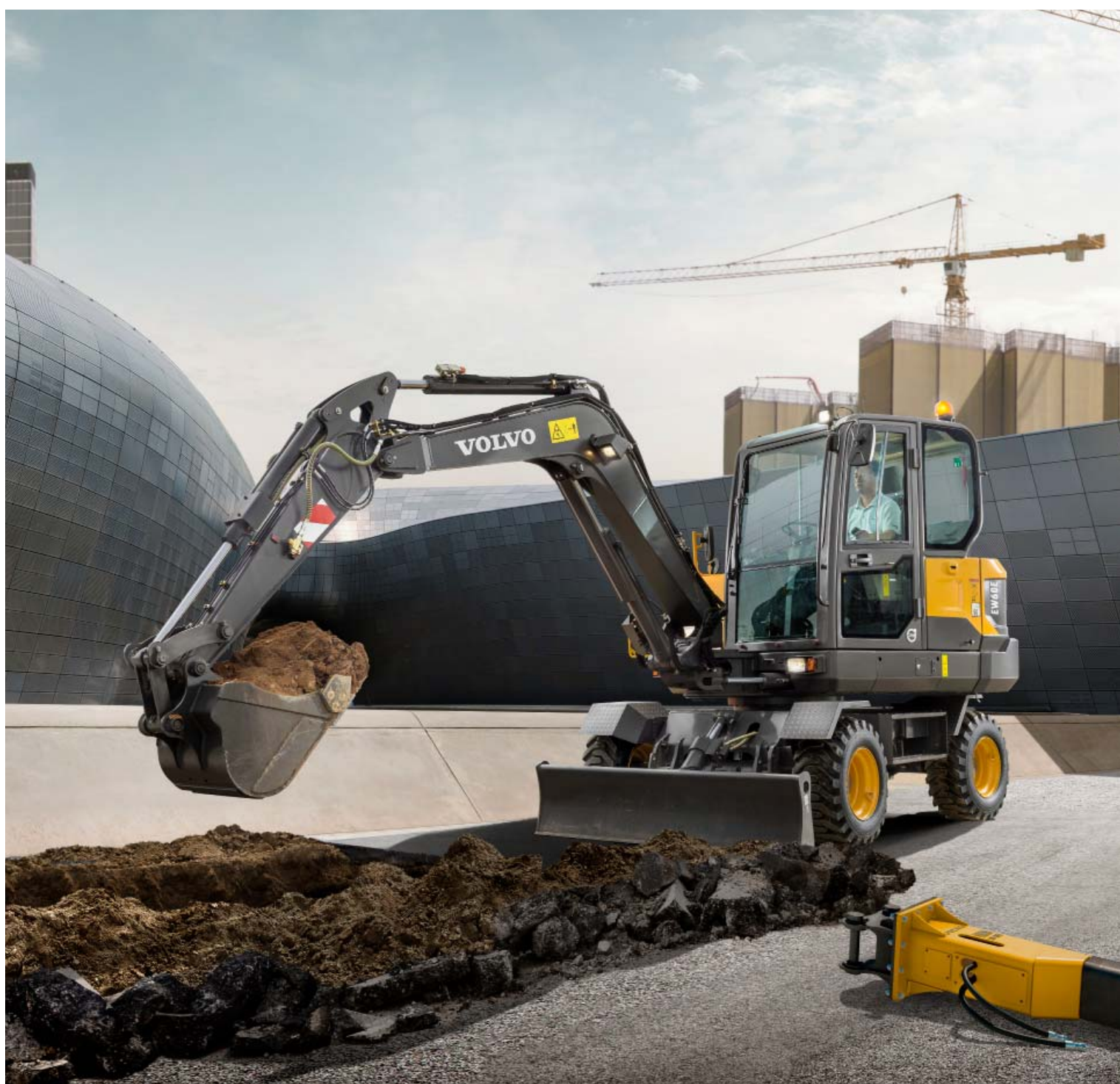




Volvo Construction Equipment

# EW60E

Volvo-kaivukoneet 5,15–6,07 t 47,3 kW



# Intohimona suorituskyky

Me Volvo Construction Equipmentilla emme vain kulje muiden mukana. Uskomme, että tuottavuutta parantavien tuotteiden ja palvelujen kehittäminen auttaa alentamaan toimialan asiantuntijoiden kustannuksia ja parantamaan heidän liikevoittoaan. Osana Volvo Groupia suhtaudumme intohimoisesti innovatiivisiin ratkaisuihin, jotka auttavat sinua työskentelemään älykkäämmin, ei kovemmin.

## Autamme sinua tekemään enemmän

Tee enemmän vähemmällä -ajattelu on Volvo Construction Equipmentin tavaramerkki. Korkea tuottavuus on jo kauan ollut yhteydessä alhaiseen energiankulutukseen, helppokäyttöisyyteen ja kestävyteen. Elinkaarikustannusten alentamisessa Volvo on aivan omaa luokkaansa.

## Suunniteltu täyttämään tarpeesi

Olemme panostaneet paljon sellaisten ratkaisujen kehittämiseen, jotka vastaavat toimialan eri käyttötarkoitusten tarpeisiin. Innovaatio ja korkea teknologia kulkevat usein käsi kädessä – eivät kuitenkaan välttämättä aina. Jotkut parhaista ideoistamme ovat olleet yksinkertaisia ja perustuneet selkeään ja syvälle ulottuvaan käsitykseen asiakkaidemme työn arjesta.



## 180 vuodessa oppii paljon

Vuosien kuluessa Volvo on esitellyt ratkaisuja, jotka ovat mullistaneet rakennuskoneiden käyttötavat. Volvon nimi ja turvallisuus ovat erottamaton yhdistelmä. Kuljettajien ja koneen ympärillä olevien suojaaminen sekä ympäristövaikutustemme minimointi ovat perinteisiä arvoja, jotka tulevat olemaan jatkossakin osa tuotesuunnittelufilosofiaamme.

## Kuljemme rinnallasi

Volvo-brändin palkkalistoilla työskentelee paras mahdollinen henkilöstö. Volvo on aidosti globaali yritys, joka on koko ajan valmiina tukemaan asiakkaita nopeasti ja tehokkaasti missä päin maailmaa tahansa.

## Suorituskyky on intohimomme.



Volvo Trucks



Renault Trucks





Mack Trucks



UD Trucks



Volvo Buses



Volvo Construction Equipment



Volvo Penta



Volvo Financial Services



# Tilava ja mukava työpaikka

EW60E:n innovatiivinen ohjaamo tarjoaa entistä mukavamman ja tuottavamman kuljettajan ympäristön. Hyvin suunniteltu ergonomia ja moderni nestekidenäyttö varmistavat, että kaikki toiminnot ovat täydellisesti hallinnassasi. Henkilökohtaisia tavaroita varten on runsaasti säilytystilaa.

## Kuljettajan mukavuus

Runsas säilytystilat parantavat kuljettajan mukavuutta. Puhelinteline, kaksi pistorasiaa, mukiinpidin ja kolme isoa lokeroa tekevät Volvo-ohjaamosta mukavamman työympäristön.



## Kuljettajan näkyvyys

Kapeat pilarit, laajat lasipinta-alat ja suuri pyyhinsulka varmistavat erinomaisen näkyvyyden joka suuntaan. Takakamera varmistaa paremman näkymän ja turvallisen hallinnan 7" värillisen nestekidenäytön kautta. Se varmistaa, että ahtaimmillakaan työalueilla ei ole mitään katveja.



## Mukavaa työskentelyä

Mukavan ja säädettävän istuimen ansiosta kuljettaja voi helpommin työskennellä koko raskaan työpäivän tuntematta itseään rasittuneeksi sen päättyessä. Ohjaamossa on tehokas ilmastointilaitteisto, ja automaattitoiminnoissa lämpötila pysyy asetetulla tasolla. Kuusi säädettävää tuuletussuutinta optimoivat ohjaamon ilmanvaihdon.



## Helppoa hallintaa

Saat koneellasi enemmän aikaa vähemmässä ajassa ja minimaalisin ponnistuksin. Kaikki hallintalaitteet on sijoitettu oikeanpuoleiseen näppäimistöön ja 7" värillinen nestekidenäyttö näyttää kaikki koneen tiedot ja tarjoaa pääsyn helppokäyttöisiin valikoihin. Mukavuutta lisäävillä pikanäppäimillä kuljettaja pääsee suoraan esiasetetuihin toimintoihin. Proportionaalista ohjaussauvasta saa erinomaisen otteen ja rullasäädintä on helppo käyttää peukalolla, mikä tekee koneen hallinnasta helppoa ja täsmällistä.





# SUUREMPI OHJAAMO

Mukavassa työtilassa työ on sujuvampaa, mikä lisää tuottavuutta ja vähentää rasittumista. Ohjaamossa istuimen takana oleva tila antaa kuljettajalle enemmän liikkumatilaa. Uuden sukupolven Volvo-ohjaamo tarjoaa erinomaisen näkyvyyden ja alhaisemmat melutasot.





# KASVANUT SUORITUSKYKY

Kaivuvoimien, tehokkaiden ajovoimien, sujuvan kääntövoiman ja optimaalisen nostokapasiteetin erinomainen yhdistelmä varmistaa sen, että saat enemmän aikaa lyhyemmässä ajassa. EW60E on suunniteltu selviytymään kaikkein haastavimmistakin töistä ja urakoista voimakkaan Vaihe IIIB / Tier 4 final -päästövaatimukset täyttävän Volvo-moottorinsa ja säädettävän hydraulivirtauksensa avulla. Sen hyvin tasapainotettu voimansiirto antaa optimaalisen suorituskyvyn sekä työskennellessä työmaalla että ajossa.

# Teho ja suorituskyky

EW60E:llä nousevat mäet nopeasti, käännyt joustavasti, kaivat tehokkaasti ja kuormat nopeasti. Koneen veto- ja kääntövoima sekä nostokapasiteetti varmistavat, että tuloksia syntyy, ja nopeasti. Monitoiminen ja tehokas kone voidaan räätälöidä erilaisiin töihin ja se soveltuu monenlaisiin työsovelluksiin.

## Tehokas Vaihe IIIB / Tier 4 final -vaatimukset täyttävä Volvo-moottori

Laita vauhtia töihin ja saavuta nopeita tuloksia. Suuri voima ja tehokas jäähdytys varmistavat optimaalisen suorituskyvyn säästä riippumatta. Ylivertaisella tehon ja suorituskyvyn yhdistelmälläan vaiheen IIIB / Tier 4 final -moottori auttaa suoriutumaan töistä myös haastavissa olosuhteissa.



## Joustavaa työskentelyä

Joustavasti yhdistetyt toiminnot merkitsevät, että voit tehdä erittäin tarkkoja ja täsmällisiä liikkeitä. Herkkä reagointi hallintalaitteisiin varmistaa, että kone toimii täsmälleen kuljettajan aikomusten mukaan, tehden käytöstä vaivattomampaa ja sujuvampaa.



## Monipuolisuus

Kone on yhtä tehokas kaikenlaisilla työmailla, niin ahtaissa tiloissa kuin suurella rakennusalueellakin. Koneen kompakti rakenne, pitkä varsi, valinnaiset kiinteä puomi ja offset-puomi, pitkä puskulevy, lisähydrauliikka ja peukalotarraimen putkitus tekevät koneesta sopivan moniin eri töihin.



## Suorituskykyä pyörillä

Jopa 30 km:n/h huippunopeus ja nelipyöräveto mahdollistavat ajon sekä tiellä että maastossa helpottaen liikkumista. Kone voidaan ajaa helposti paikasta toiseen ja sillä pääsee vaikeapääsuisille työmaalle nopeasti, mikä säästää aikaa ja pitää koneesi priimakunnossa.





# Tuottavuutta liiketoiminnallesi

EW60E on suunniteltu ja tehty lisäämään tuottavuuttasi ja pitämään sinut työssä pidempään. Helppopääsyiset huoltokohteet, helposti ulottuvilla olevat voitelukohteet ja Volvon automaattinen moottorin sammutustoiminto alentavat käyttökustannuksiasi. Erinomaisella polttonestetaloudellaan tämä kestävä ja luotettava kone pitää kustannukset alhaisina ja antaa enemmän käytettävyyss aikaa.

## Alhainen polttonesteenkulutus

Volvo-moottori ja hydraulikka tarjoavat yhdessä erinomaisen polttonestetalouden. Vakiona oleva automaattinen joutokäyntitoiminto vähentää osaltaan myös polttonesteenkulutusta ja lisää tuottoasi.



## Automaattinen moottorin sammutus

Vain Volvolla on saatavana toiminto, jossa moottori sammuu automaattisesti esiasetetun ajan jälkeen, jos konetta ei käytetä, mikä alentaa polttonestekustannuksia ja vähentää melua. Tuntimittarin pysähtyminen vähentää huoltokustannuksia ja lisää koneen jälleenmyyntiarvoa.



## MATRIS ja VCADS Pro

Yhteistyössä jälleenmyyjäsi kanssa ja käyttämällä Volvon MATRIS-ohjelmaa voit tarkkailla kuljettajan käytöstä ja näin parantaa polttonestetaloutta, lisätä tuottavuutta ja alentaa polttonestekustannuksia. Volvolla on tarjolla myös VCADS Pro -diagnosijärjestelmä, joka helpottaa koneen hallintaa.



## Kestävyyttä ja luotettavuutta

EW60E tarjoaa samaa korkeaa laatua kuin kaikki Volvo-koneet, muun muassa vankan voimansiirtojärjestelmän ja jyvät akselit, joten voit luottaa sen kestävyteen ja käyttövarmuuteen työmaallasi. Luottaminen koneesi suorituskykyyn ja toimintaan antaa sinulle mielenrauhaa.







# HUOLLETTAVUUS

Koneessa on useita ominaisuuksia, jotka yhdessä varmistavat koneesi käytettävyyden ja vähentävät sen seisona-aikaa. Huoltokohteisiin pääsee käsiksi maan tasalta, mikä tarkoittaa muun muassa erinomaista pääsyä ohjausventtiiliin, helposti ulottuvilla olevia voitelukohtia, alavaunussa olevaa isoa työkalulaatikkoa ja helposti puhdistettavaa jäähdytysyksikköä. Nämä kaikki seikat vähentävät huoltoon tarvittavaa aikaa ja huoltokustannuksia. Huoltovälit on helppo tarkistaa ohjaamon näytöstä, joka näyttää muistutuksia huollon ollessa ajankohtainen.





# MONIPUOLISIA TYÖVÄLINEITÄ

Koneen työvälineiden helppo vaihto säästää aikaa ja kustannuksia. Koneen rakenne, hydraulikka, putkitus ja ohjaamon kytkimet yhdessä Volvon työvälinevalikoiman kanssa tekevät EW60E:stä erittäin monitoimisen koneen. Volvon työvälineet toimivat täydellisessä yhteistyössä koneen kanssa maksimoiden tuottavuuden.

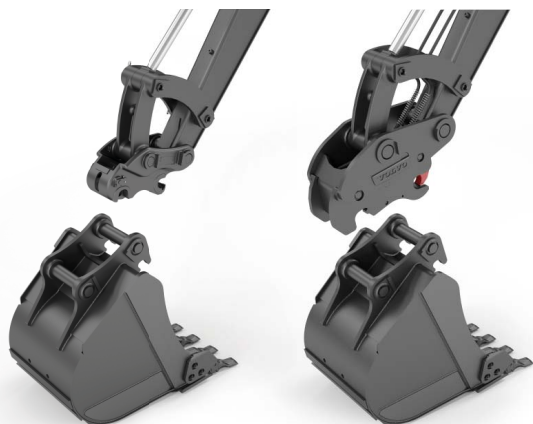


# Yksi kone, monta työmaata

Volvolla on tarjolla suuri valikoima kestäviä työvälineitä, jotka sopivat erilaisille työmaille, mukaan lukien vesi- ja energiahuolto, rakennus, maatalous, maisemointi ja metsätalous. Volvo-työvälineet integroituvat osaksi sitä kaivukonetta, johon ne on tarkoitettu – ne maksimoivat koneen tuottavuuden ja monikäyttöisyyden.

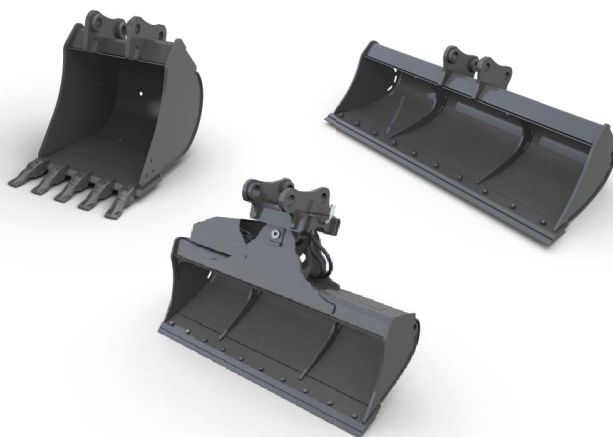
## Pikaliitin

Kaikki kauhat voidaan vaihtaa nopeasti ja tehokkaasti käyttämällä mekaanista tai hydraulista pikaliittintä.



## Kauhat

Täydellinen kauhavalikoima vahvistetuista yleiskauhoista aina ojakauihin asti tekee koneesta erilaisille työmaille sopivan monikäyttökoneen. Kestävät kauhat käsittelevät tehokkaasti soraa, kivimurskettä, irtomaata ja maapohjaa.



## Murskain

Volvon kestävät hydrauliset murskaimet on suunniteltu täydellisen yhteensopiviksi Volvo-kaivukoneiden kanssa. Erinomaisen suorituskyvyn ja alhaisen melu- ja värinätason tarjoavien murskaintyökalujen (tai terien) laajasta valikoimasta löytyy sopiva kaikenlaisten materiaalien murskaamiseen.



## Peukalotarrain

Peukalotarrain on suunniteltu toimimaan sekä Volvon suorakiinnitteisten kauhojen että pikaliitinkauhojen kanssa. Sen avulla voidaan tehdä monia erilaisia töitä, kuten pinota, siirtää materiaalia, kuormata, nostaa ja kuljettaa kuormaa.



# Kompakti kone, paljon potentiaalia

## TEHOKASTA SUORITUSKYKYÄ

Kaivuvoimien, tehokkaiden ajovoimien, sujuvan kääntövoiman ja optimaalisen nostokapasiteetin erinomainen yhdistelmä varmistaa sen, että saat enemmän aikaa lyhyemmässä ajassa.

### Tasainen toiminta

Joustavasti yhdistetyt toiminnot tarkoittavat sitä, että voit tehdä erittäin tarkkoja ja täsmällisiä liikkeitä.

### MATRIS ja VCADS Pro

Volvon MATRIS analysoi kuljettajan käyttäytymistä parantaen tehokkuutta ja tuottavuutta. VCADS Pro auttaa hallitsemaan konetta.

## MONIPUOLISIA TYÖVÄLINEITÄ

Volvon työvälinevalikoima mahdollistaa koneen käytön monenlaisissa tehtävissä ja työsovelluksissa.

### Voimakas Volvo vaihe IIIB / Tier 4 final -moottori

Moottorin ylivertainen teho ja suorituskyvyyn yhdistelmä auttaa selviytymään haastavissa olosuhteissa.

### Automaattinen moottorin sammutus

Automaattisen moottorin sammutustoiminnon ansiosta polttonestekustannukset ovat pienemmät, melutaso on alhaisempi, huoltokustannukset ovat paljon alhaisemmat ja jälleenmyyntiarvo suurempi.





## TILAVAMPI OHJAAMO

Mukavassa työtilassa työ on sujuvampaa, mikä lisää tuottavuutta ja vähentää rasittumista.



### Helppo hallinta

Näppäimistöissä kaikki hallintalaitteet ovat oikealla puolella, ja nestekidenäytössä, josta pääset käyttämään toimintoja, näkyvät kaikki koneen tiedot.

### Kuljettajan mukavuus

Ohjaamon runsaat säilytystilat parantavat kuljettajan mukavuutta.

## HUOLLETTAVUUS

Huoltokohteisiin pääsee käsiksi maan tasalta, mikä tarkoittaa muun muassa erinomaista pääsyä ohjausventtiiliin, helposti ulottuvilla olevia voitelukohtia, alavaunussa olevaa isoa työkalulaatikkoa ja helposti puhdistettavaa jäähdytysyksikköä. Nämä kaikki seikat vähentävät huoltoon tarvittavaa aikaa.

## ASIAKASTUKISOPIMUKSET

Asiakastukisopimukset tarjoavat ehkäisevää huoltoa, kokonaiskorjauksia ja useita käyttöastetta lisääviä palveluita.

### Pyörät lisäävät tehokkuutta

Jopa 30 km:n/h huippunopeus ja nelipyöräveto mahdollistavat ajon sekä tiellä että maastossa helpottaen liikkumista.

# Lisää arvoa liiketoimintaasi

Volvon asiakkaana oleminen tarkoittaa, että sinulla on kätesi ulottuvilla täydellinen palveluvalikoima. Volvo voi tarjota sinulle pitkäaikaista kumppanuutta, suojata tulosi ja antaa käyttöösi täydellisen valikoiman asiakasratkaisuja laadukkaiden osien avulla, työstään pitävien ihmisten toimittamana. Volvo on sitoutunut parantamaan investointisi positiivista tulosta ja maksimoimaan käyttöasteen.

## Kokonaisratkaisut

Volvoilta löytyy sinulle oikea ratkaisu. Miksipä et siis antaisi meidän huolehtia kaikista tarpeistasi koneen koko elinkaaren

ajan? Kuuntelemalla tarpeitasi voimme pienentää omistamisen kokonaiskustannuksia ja kasvattaa liikevaihtoa.



## Alkuperäiset Volvo-osat

Huomioimalla yksityiskohdat erotumme muista. Tämä hyväksi havaittu menetelmä on kestävä investointi koneesi tulevaisuuteen. Osat ovat testattu huolellisesti ja hyväksytyt, sillä jokainen osa on tärkeä käytettävyyden ja suorituskyvyn kannalta. Ainoastaan alkuperäisten Volvo-osien avulla voit olla varma, että koneesi säilyttää kuuluisan Volvo-laadun.

## Palveluverkosto

Jotta voisimme vastata tarpeisiisi nopeammin, Volvon asiantuntija saapuu työmaallesi Volvo-huollosta. Kattava asentajien, korjaamojen ja jälleenmyyjien infrastruktuurimme takaa, että Volvolla on laaja verkko, joka tukea sinua paikallisen tiedon ja globaalin kokemuksen avulla.







# ASIAKASTUKISOPIMUKSET

Erilaiset asiakastukisopimukset sisältävät ennakoivaa huoltoa, täyskorjauksia ja useita käytettävyyssikaa parantavia palveluja. Volvo käyttää uusinta teknologiaa koneen toiminnan ja tilan valvontaan ja antaa sinulle neuvoja tuottavuutesi parantamiseksi. Solmimalla asiakastukisopimuksen hallitset huoltokustannuksiasi.

# Volvo EW60E:n tarkat tiedot

## Moottori

Uusi, erittäin suorituskykyinen dieselmoottori on nelisylinterinen, pysty, elektronisesti ohjattu rivimoottori, jossa on turboahdin, polttonesteen korkeapainesuuttimet ja vesijäähdytys. Tämä moottori täyttää täysin viimeisimmät Tier 4f (Vaihe IIIB) -päästövaatimukset.

Moottori	Volvo	D2.6H
Maks. teho kierrosluvulla	r/min	2 400
Netto (ISO 9249/SAE J1349)	kW	45
	hp	61
Brutto (ISO 14396/SAE J1995)	kW	47
	hp	64
Maksimivääntömomentti	Nm	222
moottorin käyntinopeudella	r/min	1 500
Sylinterien määrä		4
Iskutilavuus	l	2,6
Poraus	mm	87
Iskunpituus	mm	110

## Sähköjärjestelmä

Jännite	V	12
Akut	V	1 x 12
Akkukapasiteetti	Ah	100
Generaattori	V/Ah	12/90
Käynnistysmoottori	V - kW	12 - 2,5

## Alavaunu

**Voimansiirto:** Yksi iso muuttuvatilavuusinen aksiaalimäntämoottori ja kaksinopeuksinen Power Shift -vaihteisto, joka jakaa voiman etu- ja taka-akselille.

**Runko:** Täysin hitsattu, jyrkevä, kotelorakenteinen runko.

**Etuakseli:** Jyrkevä kaivukoneen akseli varustettuna automaattisella tai kuljettajan ohjaamalla etuakselin oskillointilukolla.

Heilahtelu	± °	5
lokasuojien kanssa	± °	5
Rengas-	tyyppi	12-16,5 12PR
Vetovoima (netto)	kN	29
Ajonopeus, tiellä	km/h	30
Ajonopeus, maastossa	km/h	20
Ajonopeus, ryömintä	km/h	10
Pienin kääntösäde	m	5,1

Ajonopeudet voivat riippua paikallisista määräyksistä

## Ohjaamo

Ilmastointilaitteella varustetussa koneessa käytetään R134a-tyyppistä kylmäainetta. Sisältää fluorattua kasvihuonekaasua R134a, GWP-arvo 1,430 t CO <sub>2</sub> -eq
--

## Äänitaso

Ohjaamon äänitaso standardin ISO 6396 mukaan		
LpA	dB(A)	78
Ulkopuolinen melutaso normin ISO 6395 ja EU:n meludirektiivin 2000/14/EY mukaan		
LwA	dB(A)	97

## Hydrauliijärjestelmä

Avoimella keskiasennolla varustettu negatiivipaineohjattu hydrauliijärjestelmä tarjoaa täsmällisen hallittavuuden.

Järjestelmään sisältyvät seuraavat toimintatilat:

Pysäköintitila (P): Pysäköintiasento turvallisuuden optimoimiseksi.

Ajotila (T): Moottorin käyntinopeutta ohjataan ajopolkimella ja tilanvalintakytkimellä alhaista polttonesteenkulutusta ja melutasoa varten.

Turvallisuuden optimoimiseksi työvälineitä ei voi liikuttaa tässä tilassa.

Työttila (W): Täysi työteho säädettävällä moottorin käyntinopeudella normaalia työskentelyä ja parasta nopeuden hyödyntämistä varten.

Pääpumppu (tyyppi: säätöpumppu)		
Maksimivirtaus	l/min	2 x 60
Esipumppu (tyyppi: hammaspyöräpumppu)		
Maksimivirtaus	l/min	1 x 21,4
Kääntö- + ohjauspumppu (tyyppi: hiljainen hammaspyöräpumppu)		
Maksimivirtaus	l/min	1 x 38,9
Paineenalennusventtiilin asetuspainne		
Työväline	MPa	23
Ajojärjestelmä	MPa	23
Kääntöjärjestelmä	MPa	19
Esiohjausjärjestelmä	MPa	3,1

## Hydrosylinterit

Puomi		1
Poraus x iskunpituus	ø x mm	110 x 707
Varsi		1
Poraus x iskunpituus	ø x mm	90 x 813
Kauha		1
Poraus x iskunpituus	ø x mm	80 x 660
Puskulevy		1
Poraus x iskunpituus	ø x mm	105 x 230
Puomin kääntö		2
Poraus x iskunpituus	ø x mm	90 x 570

## Jarrujärjestelmä

**Käyttöjarrut:** Servohydraulisesti ohjattavat, itsesäätävät, märät monilevyjarrut, kaksi erillistä jarrupiiriä.

**Seisontajarru:** Negatiivinen märkä levy vaihteistokotelossa, jousivoimalla kytketty ja paineella vapautuva.

**Kaivujarru:** Käyttöjarru mekaanisella lukitusjärjestelmällä.

**Turvajärjestelmä:** 2-piirisissä ajojarruissa on kaksi painevaraajaa käyttöjarrujärjestelmän vikatilanteiden varalta. (Vain valinnaisvaruste)

## Kääntöjärjestelmä

**Vaihteistoöljyä ei tarvitse vaihtaa:** Voitelujärjestelmä käyttää hydraulitoiminnon öljyä alennusvaihdetta varten, mikä poistaa vaihteistoöljyn vaihdon tarpeen.

**Sisäänrakennettu seisontajarru:** Seisontajarru voi olla sisäänrakennettuna hydraulimoottoriin, mikä tekee mäkeen pysäköinnistä turvallisempaa.

**Sysäyksen toiminta:** Vakiona oleva sysäyksen vapautus mahdollistaa joustavan kulun.

Maksimikäntönopeus	r/min	10
Maksimikäntömomentti	kNm	11,6

## Koneen kokonaispainot

Koneessa on 2,9-metrinen puomi, 1,6-metrinen varsi, 0,142 m<sup>3</sup>:n kauha, vakioastapaino ja puskulevy, kuljettajan paino on 75 kg, ei pikaliitintä

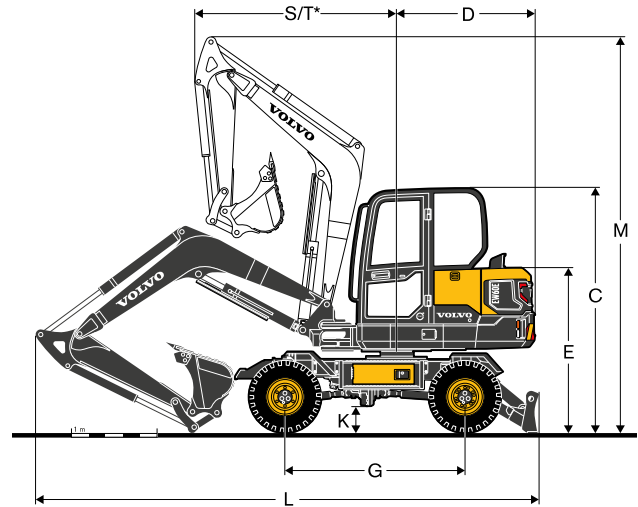
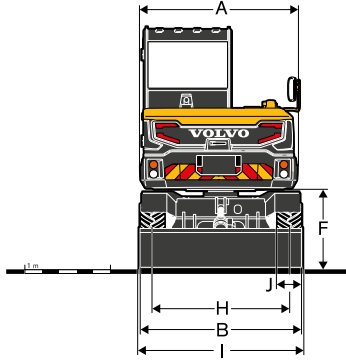
Puskulevyn kanssa	kg	5 880
-------------------	----	-------

## Täyttö huollossa

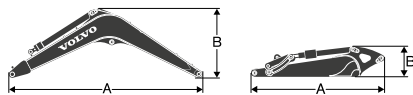
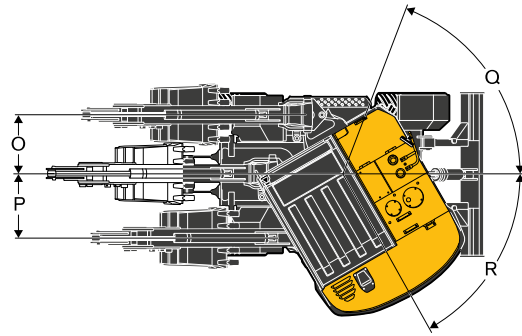
Polttoainesäiliö	l	105
Hydrauliikkajärjestelmä, kokonainen	l	120
Hydrauliikkasäiliö	l	76
Moottoriöljy	l	11
Moottorin jäähdytysneste	l	10
Vaihteisto	l	1,7
Akselin tasauspyörästö:		
Etuakseli	l	6,3
Taka-akseli	l	8



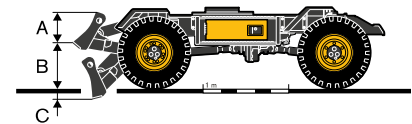
# Erittelyt



MITAT		EW60E	
<b>Puomi</b>	<b>m</b>	<b>2,9</b>	
<b>Varsi</b>	<b>m</b>	<b>1,6</b>	
A	Ylävaunun kokonaisleveys	mm	1 845
B	Kokonaisleveys	mm	1 930
C	Ohjaamon kokonaiskorkeus	mm	2 855
D	Takaosan kääntösäde	mm	1 650
E	Konepellin kokonaiskorkeus	mm	1 901
F	Vastapainon maavara	mm	960
G	Akseliväli	mm	2 100
H	Raideleveys	mm	1 595
I	Puskulevyn leveys	mm	1 930
J	Rengasleveys	mm	305
K	Pienin maavara	mm	295
L	Kokonaispituus	mm	5 869
M	Puomin noston kokonaiskorkeus	mm	4 599
S	Etuosan kääntösäde	mm	2 352
T*	Etuosan kääntösäde (maks. sivusiirto)	mm	1 386
O	Puomin kääntöetäisyys	mm	756
P	Puomin kääntöetäisyys	mm	863
Q	Puomin kääntökulma	°	70
R	Puomin kääntökulma	°	60



MITAT		Puomi		Varsi	
	<b>m</b>	<b>2,9</b>		<b>1,6</b>	
A	Pituus	mm	3 008	2 102	
B	Korkeus	mm	1 159	488	
	Leveys	mm	336	300	
	Paino	kg	349	206	



MITAT		Puskulevy	
A	Korkeus	mm	465
	Leveys	mm	1 930
B	Nostokorkeus	mm	440
C	Kaivussyvyys	mm	140

Puomi \* Mukaan lukien sylinteri, putkitus ja tappi, puomisylinteri ei sisällä Tappi  
Varsi \* Mukaan lukien sylinteri, vivusto ja tappi

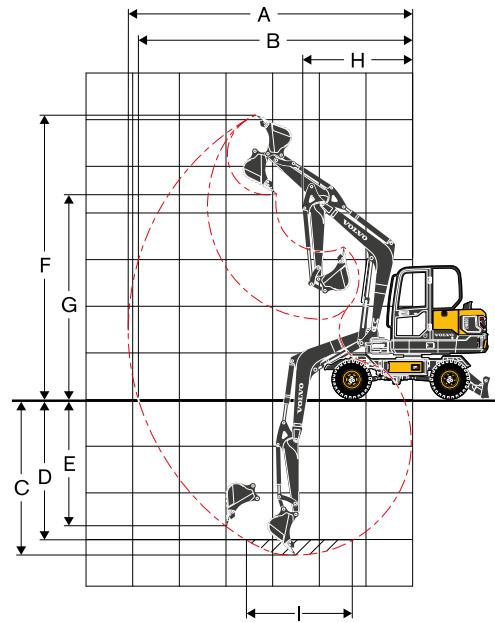
# Erittelyt

## TOIMINTA-ALAT

Kuvaus	Yksikkö	
<b>Puomi</b>	<b>m</b>	<b>2,9</b>
<b>Varsi</b>	<b>m</b>	<b>1,6</b>
A Suurin kaivu-ulottuvuus	mm	6 024
B Suurin kaivu-ulottuvuus maassa	mm	5 810
C Suurin kaivussyvyys	mm	3 292
D Suurin kaivussyvyys (l = 2 440 mm:n taso)	mm	2 905
E Suurin pystysuoran seinämän kaivussyvyys	mm	2 368
F Suurin leikkaukorkeus	mm	6 007
G Suurin kaatokorkeus	mm	4 443
H Pienin etuosan kääntösäde	mm	2 350

## KAIVUVOIMAT KÄYTETTÄESSÄ SUORAKIINNITTEISTÄ KAUKAA

Murtovoima (kauha)	SAE J1179	kN	37,7
	ISO 6015	kN	43,3
Irrotusvoima (varsii)	SAE J1179	kN	28,2
	ISO 6015	kN	28,8
Kiertokulma, kauha		°	196



## NOSTOKAPASITEETTI EW60E

Nostokapasiteetti varren päässä ilman kauhaa.

Nostokapasiteetti kauha mukaan lukien. Vähennä vain seuraavista arvoista suorakiinnitteen kauhan tai pikaliitinkauhan todellinen paino.

	Nostokoukku suhteessa maanpintaan	1,0 m		2,0 m		3,0 m		4,0 m		5,0 m		Suurin ulottuvuus			
		Alavaunun suuntaan	Alavaunun poikki-suuntaan	Alavaunun suuntaan	Alavaunun poikki-suuntaan	Alavaunun suuntaan	Alavaunun poikki-suuntaan	Alavaunun suuntaan	Alavaunun poikki-suuntaan	Alavaunun suuntaan	Alavaunun poikki-suuntaan	Alavaunun suuntaan	Alavaunun poikki-suuntaan	mm	
Puomi: 2,9 m Varsi: 1,6 m GP Kenkä: Pyörä Vastapaino: 350 kg Kone: Suunta eteen Puskulevy: Alhaalla	5,0 m	kg										*1 520	1 470	3 449	
	4,0 m	kg						*1 520	1 170			*1 270	980	4 421	
	3,0 m	kg						*1 610	1 150			*1 190	810	4 947	
	2,0 m	kg					*2 540	1 690	*1 840	1 100	*1 530	780	*1 200	740	5 190
	1,0 m	kg					*3 030	1 580	*2 040	1 050	*1 570	770	*1 280	720	5 197
	0,0 m	kg			*2 110	*2 110	*3 040	1 540	*2 070	1 030			*1 470	760	4 969
	-1,0 m	kg	*3 000	*3 000	*4 060	3 020	*2 650	1 540	*1 800	1 020			*1 420	890	4 464
	-2,0 m	kg			*2 450	*2 450	*1 680	1 590					*1 180	*1 180	3 530
Puomi: 2,9 m Varsi: 1,6 m GP Kenkä: Pyörä Vastapaino: 350 kg Kone: Suunta eteen Puskulevy: Ylhäällä	5,0 m	kg										*1 520	1 380	3 449	
	4,0 m	kg						*1 520	1 100			*1 270	920	4 421	
	3,0 m	kg						*1 610	1 080			*1 190	760	4 947	
	2,0 m	kg					*2 540	1 580	*1 840	1 030	1 410	740	*1 200	690	5 190
	1,0 m	kg					*3 030	1 480	1 950	990	1 390	720	*1 280	680	5 197
	0,0 m	kg			*2 110	*2 110	*3 040	1 440	1 920	960			1 390	710	4 969
	-1,0 m	kg	*3 000	*3 000	*4 060	2 770	*2 650	1 440	*1 800	960			*1 420	830	4 464
	-2,0 m	kg			*2 450	*2 450	*1 680	1 480					*1 180	1 180	3 530
Puomi: 2,9 m Varsi: 1,6 m GP Kenkä: Pyörä Vastapaino: 350 kg Kone: Suunta taakse Puskulevy: Alhaalla	5,0 m	kg										*1 520	1 470	3 449	
	4,0 m	kg						*1 520	1 170			*1 270	980	4 421	
	3,0 m	kg						*1 610	1 150			*1 190	810	4 947	
	2,0 m	kg					*2 540	1 690	*1 840	1 100	*1 530	780	*1 200	740	5 190
	1,0 m	kg					*3 030	1 580	*2 040	1 050	*1 570	770	*1 280	720	5 197
	0,0 m	kg			*2 110	*2 110	*3 040	1 540	*2 070	1 030			*1 470	760	4 969
	-1,0 m	kg	*3 000	*3 000	*4 060	3 020	*2 650	1 540	*1 800	1 020			*1 420	890	4 464
	-2,0 m	kg			*2 450	*2 450	*1 680	1 590					*1 180	*1 180	3 530
Puomi: 2,9 m Varsi: 1,6 m GP Kenkä: Pyörä Vastapaino: 350 kg Kone: Suunta taakse Puskulevy: Ylhäällä	5,0 m	kg										1 370	1 380	3 449	
	4,0 m	kg						1 100	1 100			920	920	4 421	
	3,0 m	kg						1 080	1 080			760	760	4 947	
	2,0 m	kg					1 570	1 580	1 030	1 030	740	740	690	690	5 190
	1,0 m	kg					1 470	1 480	990	990	720	720	680	680	5 197
	0,0 m	kg			*2 110	*2 110	1 430	1 440	960	960			720	710	4 969
	-1,0 m	kg	*3 000	*3 000	2 740	2 770	1 430	1 440	960	960			830	830	4 464
	-2,0 m	kg			*2 450	*2 450	1 470	1 480					1 180	1 180	3 530

Huomautuksia: 1. Yllä olevat kuormitukset täyttävät normien SAE J1097 ja ISO 10567 mukaiset hydraulisten kaivukoneiden nostokapasiteettia koskevat vaatimukset.

2. Nimelliskuormat eivät ylitä 87 %:a nostokapasiteetista tai 75 %:a kaatokuormasta.

3. Tähdellä (\*) merkityt nimelliskuormat rajoittavat enemminkin hydraulikkapasiteettiä kuin kaatokuorma.



# Varusteet

VAKIOVARUSTEET
<b>Moottori</b>
Matalapäästöinen Volvo T4 -dieselmoottori
Vakiojäähdytysjärjestelmä
Kaksivaiheinen ilmansuodatin
Polttonestesuodatin ja vedenerotin
Generaattori, 90 A
<b>Sähköinen / elektroninen hallintajärjestelmä</b>
Turvallinen moottorin käynnistystoiminto
Automaattinen joutokäyntijärjestelmä
Halogeenityövalot;
1 ohjaamoon asennettu (edessä), 1 puumiin asennettu (vasemmalla)
Akku, 12 V / 100 Ah
Käynnistysmoottori, 12 V / 2,5 kW
Näyttö ja näppäimistö
Sähköpääkatkaisin
Ajohälytin
<b>Runko</b>
Taustapeili
350 kg:n vastapaino
Alasuoja
Puskulevy
<b>Alavaunu</b>
Renkaat: 12,00-16,5 12PR
<b>Hydrauliijärjestelmä</b>
Automaattiset kaksinopeuksiset ajomoottorit
Sylinterin vaimennus
Hydrauliöljy, mineraali 46
Ajomoottori (30 km/h)
Hydrauliiputkisto:
Murskain & saksi (X1 kaksitoiminen)
<b>Ohjaamo ja sisätilat</b>
Ohjaamo
Kankainen kuljettajan istuin jousituksella
Kelautuva 2-tuumainen turvavyö
Ohjaussauva
Radio ja MP3/AUX
Päävain
Käyttötuntimittari (ei-analoginen)
<b>Kaivulaite</b>
Puomi: 2,9 m, varsi: 1,6 m
Offset-puomi
Vivusto
<b>Huolto</b>
Työkalusarja päivittäiseen huoltoon

LISÄVARUSTEET
<b>Moottori</b>
Vedenerotin (lämmittimellä)
Moottorin automaattinen sammutus
<b>Sähköinen / elektroninen hallintajärjestelmä</b>
Polttonesteen täyttöpumppu: 35 l/min, automaattikatkaistu
Halogeenilisätyövalot:
1 ohjaamoon asennettu (takana)
1 puumiin asennettu (oikealla)
Caretrack
Pyörivä varoitusvalo
Sähköinen esiohjausjärjestelmän muutos
Peruutuskamera
Sähköinen puskulevyn kytkin ohjaussauvassa
LED-valo
<b>Hydrauliijärjestelmä</b>
Hydrauliiputkisto:
Murskain (X1 yksitoiminen)
Rinnekauha & pyöritin (X3)
Koura
Pikaliitin
Puomin ja varren letkurikkoventtiili
Ylikuormavaroitin
Hydrauliöljy, ISO VG 32, 68
Hydrauliöljy, biohajoava 46
Hydrauliöljy, longlife 32, 46, 68
Ajomoottori (20 km/h)
<b>Ohjaamo ja sisätilat</b>
Lämmitys ja ilmastoitus
Kankainen kuljettajan istuin jousituksella ja lämmittimellä
Kuljettajan PVC-istuin jousituksella
Ohjaussauva, X3 proportionaalinen
Radio ja MP3/AUX/Bluetooth
Mekaaninen käyttötuntimittari
Ohjaamoon asennettu FOG (suoja putoavia esineitä vastaan)
FOPS (putoavilta esineiltä suojaava rakenne)
Aurinkosuoja, edessä/katossa
Turvaverkko
<b>Kaivulaite</b>
Kiinteä puomi
<b>Huolto</b>
Täydellinen työkalusarja
Varaosat

## VOLVON LISÄVARUSTEVALIKOIMA

Sähköinen puskulevyn kytkin ohjaussauvassa



Peruutuskamera



Lisähydrauliikan putkitus (X3)



LED-valo



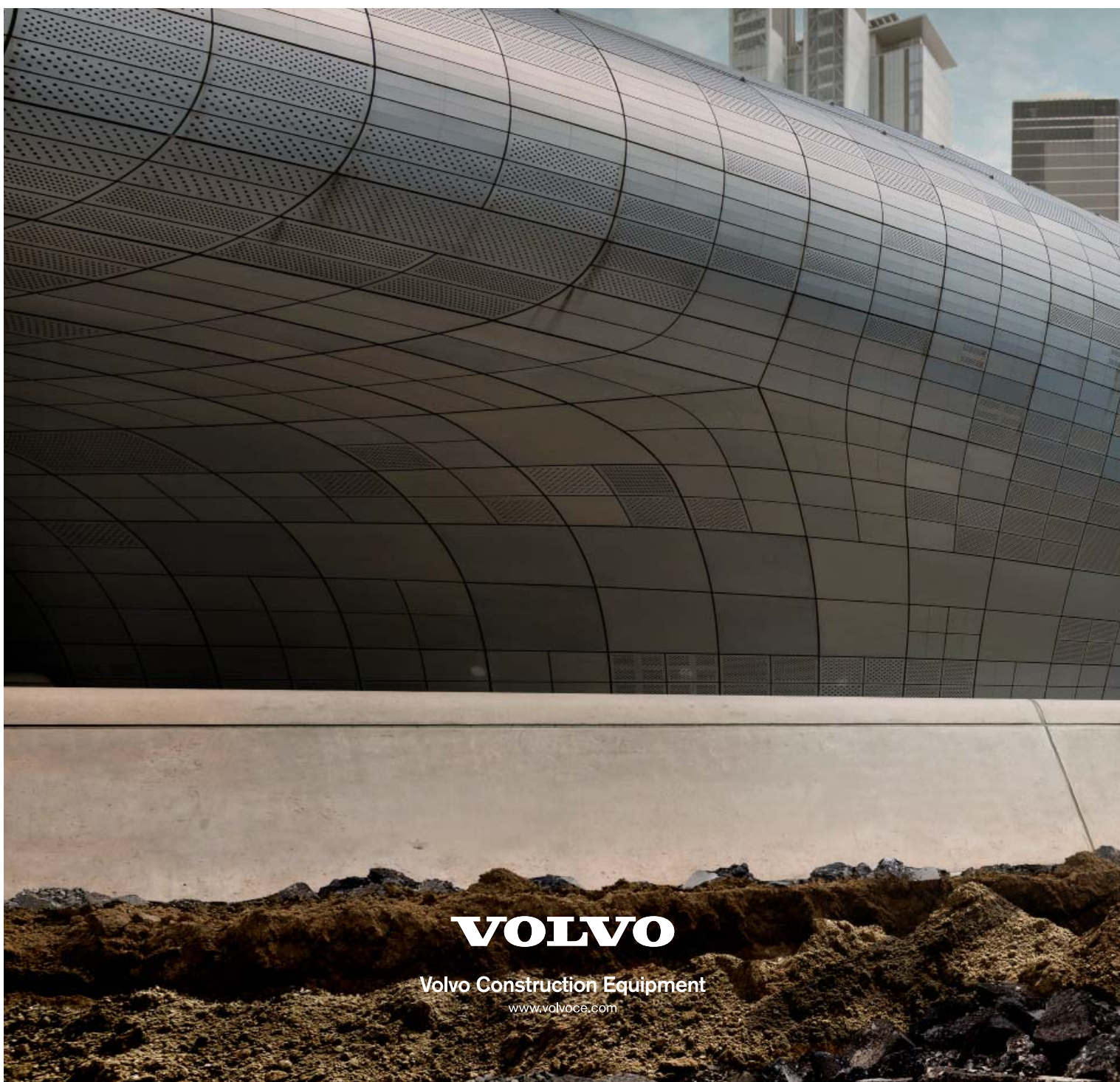
Lämmitettävä istuin



Kiinteä puomi



Kaikkia tuotteita ei ole saatavana kaikilla markkina-alueilla. Tuotteidemme jatkuvan kehittelyn johdosta pidämme itsellämme oikeuden erittelyiden ja mallien muutoksiin ilman edeltävää ilmoitusta. Kuvat eivät välttämättä esitä koneen vakioversioita.



**VOLVO**

Volvo Construction Equipment

[www.volvoce.com](http://www.volvoce.com)