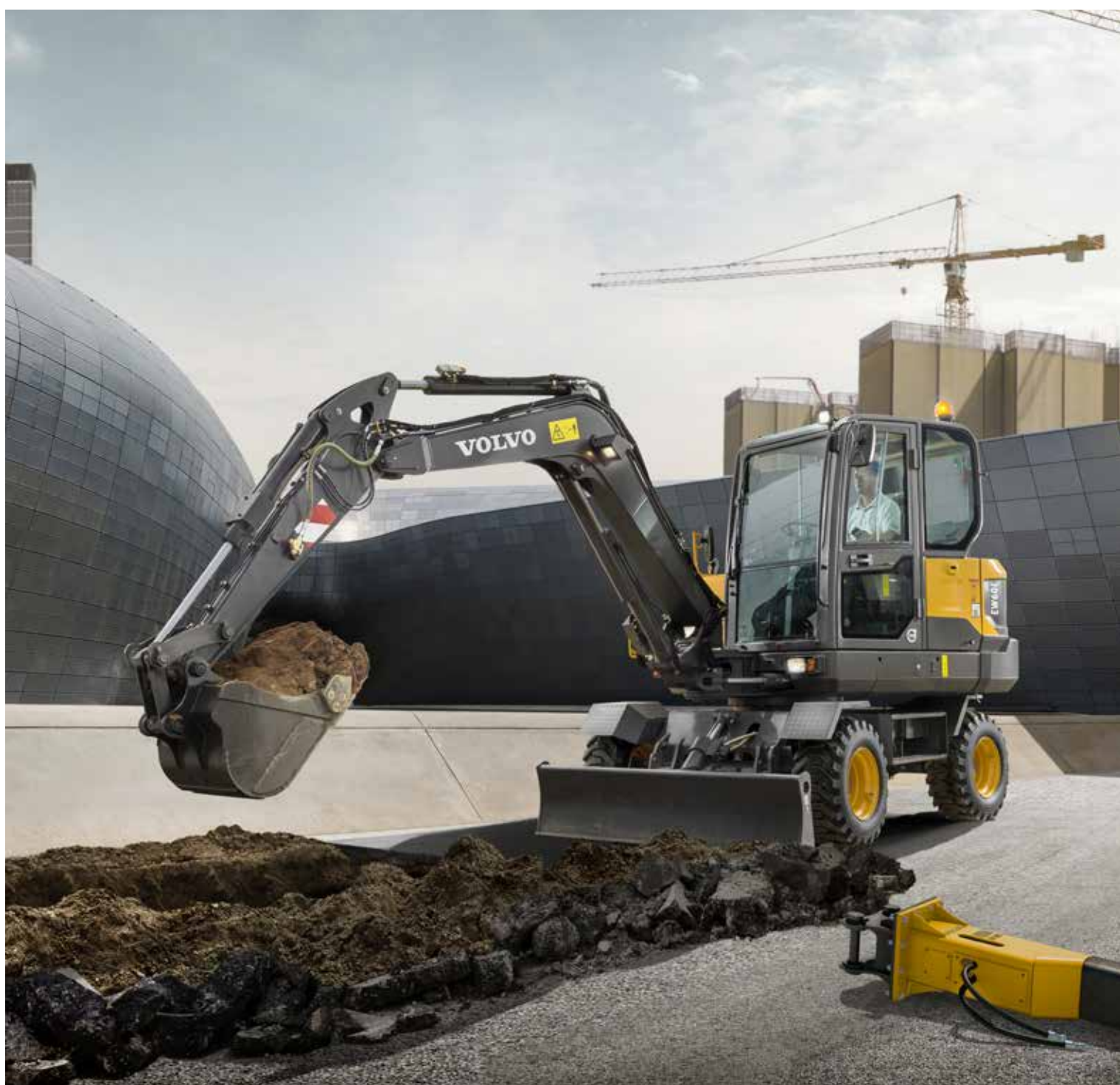




Volvo Construction Equipment

EW60E

Excavadoras Volvo 5,15-6,07 t 47,3 kW



Pasión por el rendimiento

En Volvo Construction Equipment, no le acompañamos solamente durante el paseo. Gracias a que desarrollamos productos y servicios que elevan la productividad, estamos seguros de que podemos bajar los costes y aumentar las ganancias de los especialistas de la industria. Como parte del grupo Volvo, nos apasionan las soluciones innovadoras que le ayuden a trabajar al mismo ritmo de manera más inteligente.

Le ayudamos a hacer más

Hacer más con menos es un rasgo característico de Volvo Construction Equipment. Desde hace tiempo, la alta productividad está unida a un bajo consumo de combustible, fácil utilización y durabilidad. En lo que se refiere a reducir los costes de ciclo de vida, Volvo no tiene rival.

Diseñadas para ajustarse a sus necesidades

Se necesita mucho trabajo para crear soluciones que se adecuen a las necesidades particulares de las distintas aplicaciones industriales. Con frecuencia, la innovación necesita de la alta tecnología, pero no siempre es así. Algunas de nuestras mejores ideas han sido simples, basadas en una comprensión clara y profunda del trabajo de nuestros clientes.



Se aprende mucho en 180 años

Con el paso de los años, Volvo ha diseñado soluciones que han revolucionado el uso de los equipos de construcción. Volvo es sinónimo de seguridad, más que ninguna otra marca. Proteger a los operadores y al resto de personal y reducir nuestro impacto sobre el medio ambiente son valores tradicionales que continúan guiando nuestra filosofía de diseño de productos.

Estamos de su lado

Respaldamos la marca Volvo con las mejores personas. Volvo es una empresa realmente global, que se esfuerza en apoyar a sus clientes de forma rápida y eficiente, en cualquier parte del mundo.

Tenemos pasión por el rendimiento.



Volvo Trucks



Renault Trucks



Mack Trucks



UD Trucks



Volvo Buses



Volvo Construction Equipment



Volvo Penta



Volvo Financial Services

Espacio y confort para el trabajo

La EW60E incorpora un diseño de cabina mejorado para un entorno de operador más cómodo y productivo. La ergonomía bien diseñada y una pantalla LCD moderna le permiten un perfecto control de todas las operaciones. Se dispone de mucho espacio de almacenaje para los objetos personales.

Confort del operador

El operador tiene a su disposición amplios compartimentos, para trabajar de una forma más cómoda. Una bandeja para el teléfono, dos tomas de corriente, un posavasos y otros tres grandes compartimentos convierten la cabina Volvo en un entorno ideal para trabajar.



Visibilidad del operador

Los estilizados pilares, la gran superficie acristalada y un limpiaparabrisas de gran tamaño mejoran la visibilidad en todas las direcciones. La cámara de visión posterior, conectada a la pantalla LCD en color de 7 pulgadas, es sinónimo de más visibilidad y más seguridad, ya que elimina los ángulos muertos incluso en los espacios de trabajo más reducidos.



Máximo confort en el trabajo

Un asiento cómodo y ajustable permite al operador trabajar largas jornadas con un confort total y con menos cansancio al final del día. El aire acondicionado de la cabina es más eficiente y en modo automático, la temperatura permanece a un nivel definido. Seis respiraderos ajustables garantizan una circulación del aire óptima en la cabina.



Control práctico

Controle su máquina con el mínimo esfuerzo, para hacer más en menos tiempo. El teclado agrupa todos los controles en la parte derecha, mientras que la pantalla LCD en color de 7 pulgadas presenta toda la información de la máquina y permite acceder a las funciones a través de sus intuitivos menús. Con las teclas de acceso rápido, el operador puede activar directamente funciones predefinidas. El joystick proporcional ofrece un excelente agarre, y el rodillo se ajusta perfectamente al dedo pulgar para un control fácil y preciso.





CABINA MÁS GRANDE

Un confortable espacio de trabajo tiene como resultado una mejor utilización, más producción y menos fatiga. El diseño de la cabina crea espacio detrás del asiento, lo que permite al operador moverse más libremente. La cabina Volvo de nueva generación incorpora una excelente visibilidad y niveles de ruido más bajos.



UN RENDIMIENTO EXCEPCIONAL

Haga más en menos tiempo con los excelentes esfuerzos de excavación, una potente fuerza de traslación, la fuerza de giro y una óptima capacidad de elevación. La EW60E se ha diseñado para a los sitios de trabajo y contratos más difíciles utilizando el potente motor Volvo Fase IIIB / Tier 4 final y caudal hidráulico ajustable. Su transmisión bien equilibrada ofrece un rendimiento óptimo trabajando o en traslación.

Potencia al servicio del rendimiento

Tracción por pendientes, giros fluidos, excavaciones profundas y carga rápida: todo esto y mucho más es lo que le ofrece la EW60E. Su nivel de tracción, su fuerza de giro y su capacidad de elevación son garantía de resultados inmediatos. Esta máquina versátil y potente puede adaptarse a cualquier tipo de trabajo y utilizarse en un amplio abanico de aplicaciones.

Potente motor Volvo Etapa IIIB/Tier 4 final

Multiplique la productividad en la obra y consiga resultados más deprisa. Gracias a su gran potencia y su eficaz sistema de refrigeración, esta máquina es garantía de rendimiento en cualquier clima. Y para disponer de la mejor combinación de potencia y rendimiento, el motor Etapa IIIB/Tier 4 final puede desenvolverse sin problemas incluso en las condiciones más difíciles.



Máxima fluidez

Gracias a unas operaciones combinadas extremadamente fluidas puede ejecutar movimientos de la forma más precisa. Gracias a la excelente sensibilidad de los controles, la máquina responde al instante a las órdenes del operador, que puede trabajar de una forma más ágil y relajada.



Versatilidad

Multiplique la productividad en cualquier obra, tanto si trabaja en espacios reducidos como en grandes proyectos de construcción. El diseño compacto, junto con el brazo largo, la pluma fija opcional y la pluma con desplazamiento, una pala topadora más larga y unos conductos auxiliares del sistema hidráulico y del pulgar, facilitan la utilización de la máquina en muchos trabajos y aplicaciones diferentes.



Rendimiento sobre ruedas

Con una velocidad punta de hasta 30 km/h y tracción a las cuatro ruedas, podrá llegar más lejos que nunca, en cualquier terreno. Disfrute de unos desplazamientos más prácticos entre un punto y otro y acceda a lugares de trabajo de difícil acceso, en menos tiempo y sin poner en peligro su máquina.



Una máquina al servicio de su rentabilidad

La EW60E está diseñada para multiplicar sus beneficios y ayudarle a trabajar más y mejor. Para reducir sus costes de explotación, le ofrece un práctico acceso para mantenimiento, unos puntos de mantenimiento estratégicamente situados y la función de parada del motor automática de Volvo. Con un excelente consumo de combustible, esta máquina duradera y fiable reduce los costes y aumenta el tiempo de funcionamiento.

Consumo de combustible inferior

El motor y el sistema hidráulico Volvo, combinados, se traducen en un consumo de combustible más eficiente. La función de ralentí automático, incluida de serie, le ayuda a reducir todavía más el consumo de combustible y aumentar los beneficios.



Parada del motor automática

Esta prestación exclusiva de Volvo detiene el motor automáticamente después de un tiempo de ralentí predefinido, lo que reduce el consumo de combustible y el ruido. Un horómetro parado es sinónimo de menos gastos de mantenimiento y de un mayor valor de reventa de la máquina.



MATRIS y VCADS Pro

Con la ayuda de su concesionario y el software Volvo MATRIS podrá analizar el comportamiento del operador para mejorar la eficiencia y la productividad y reducir los costes de mantenimiento y combustible. Volvo dispone también del sistema de diagnóstico VCADS Pro, que facilita el control de su máquina.



Fiabilidad y durabilidad

La EW60E está diseñada con las mismas exigencias de calidad que todas las máquinas Volvo, con un sistema de transmisión y unos ejes extremadamente resistentes, para ofrecerle las máximas garantías de fiabilidad y durabilidad en la obra. una máquina que no le fallará y que le permitirá trabajar siempre con una tranquilidad total.





FACILIDAD DE MANTENIMIENTO

Mantenga la máquina en funcionamiento con diferentes funciones combinadas para aumentar la disponibilidad de la máquina y reducir los tiempos de parada. El acceso de servicio desde el nivel del suelo, incluido un amplio acceso a la válvula de control, cómodos puntos de engrase, una caja de herramientas en la estructura inferior y una unidad de refrigeración fácil de limpiar reducen el tiempo de servicio y los costes de mantenimiento. Compruebe fácilmente los intervalos de servicio través de la pantalla de la cabina, que muestra avisos cuando se hace necesario el mantenimiento.



VERSATILIDAD DE LOS IMPLEMENTOS

El implemento de la máquina se puede cambiar fácilmente para ahorrar tiempo y costes. Su diseño, sistema hidráulico, tuberías y los interruptores en la cabina, combinados con la gama de implementos Volvo, permiten a la EW60E realizar muchas tareas diferentes. Los implementos Volvo funcionan en armonía con la máquina para ofrecer la máxima productividad.

Polivalencia al poder

Volvo dispone de una completísima oferta de resistentes implementos que pueden usarse en diferentes lugares de trabajo, como por ejemplo obras de suministros públicos, construcción, agricultura, paisajismo o la industria forestal. Los implementos Volvo forman un todo con la excavadora para la que se han diseñado, lo que garantiza unos niveles de productividad y versatilidad máximos.

Enganche rápido

Tanto los enganches rápidos mecánicos como los hidráulicos permiten intercambiar un amplio abanico de cucharas de la forma más rápida y eficaz.



Cucharas

Gracias a una amplia oferta de cucharas, desde cucharas reforzadas de tipo general hasta cucharas de zanqueo, la máquina puede utilizarse en un sinnúmero de lugares de trabajo y en numerosas aplicaciones. Las resistentes cucharas pueden procesar grava suelta, roca triturada, productos pulverulentos y tierra.



Martillo

Los resistentes martillos hidráulicos de Volvo están diseñados para garantizar una compatibilidad total con las excavadoras Volvo. Las diferentes herramientas para taladros (o brocas) están diseñadas para romper todo tipo de materiales y combinan un extraordinario rendimiento con unos niveles de ruido y vibraciones mínimos.



Rotador hidráulico Steelwrist

Una excavadora compacta Volvo configurada de fábrica, combinada con un rotador hidráulico Steelwrist®, es garantía de unos niveles excepcionales de productividad, seguridad, precisión y control. Los rototiles hidráulicos Steelwrist proporcionan un ángulo de inclinación máximo, mientras que su diseño compacto de perfil bajo multiplica la capacidad de excavación y el ahorro de combustible. Ahora, podrá sacar todavía más provecho de su máquina, sin necesidad de cambiar de implementos ni mover la máquina.



Una máquina pequeña pero con un gran potencial

MÁXIMO RENDIMIENTO

Haga más en menos tiempo con los excelentes esfuerzos de excavación, una potente fuerza de traslación, la fuerza de giro y una óptima capacidad de elevación.

Funcionamiento suave

Suaves operaciones combinadas significa que puede hacer movimientos muy precisos.

MATRIS y VCADS Pro

Volvo MATRIS analiza el conducto del operador, mejorando la eficiencia y la productividad. VCADS Pro ayuda a controlar su máquina.

VERSATILIDAD DE LOS IMPLEMENTOS

Con la oferta de implementos de Volvo, las máquinas pueden utilizarse en diferentes tareas y en un amplio abanico de trabajos y aplicaciones.

Potente motor Volvo Etapa IIIB/Tier 4 final

Con la mejor combinación de potencia y rendimiento, el motor le ayuda a superar las condiciones más difíciles.

Apagado automático del motor

La parada automática del motor reduce los costes de combustible, el ruido, y los costes de mantenimiento para lograr un valor de reventa más alto.



CABINA MÁS GRANDE

Un confortable espacio de trabajo tiene como resultado una mejor utilización, más producción y menos fatiga.

Facilidad de control

El teclado agrupa todos los controles en el lado derecho y la pantalla LCD muestra toda la información de la máquina para acceder a las funciones.

Confort del operador

Se dispone de más espacio en la cabina para una mayor comodidad del operador.

FACILIDAD DE MANTENIMIENTO

El acceso de servicio al nivel de suelo, incluido un excelente acceso a la válvula de control, los cómodos puntos de engrase y unidad de refrigeración fácil de limpiar reducen el tiempo de servicio.

Potencia sobre ruedas

Una velocidad máxima de 30 km/h y la tracción a las cuatro ruedas le permiten entrar y salir de la carretera, por lo que se mejora la movilidad.

CONTRATOS DE ASISTENCIA AL CLIENTE

Los contratos de asistencia al cliente ofrecen mantenimiento preventivo, reparaciones totales y toda una serie de servicios para optimizar el tiempo de productividad.



Añadimos valor a su empresa

Ser un cliente de Volvo significa contar con una completa serie de servicios al alcance de su mano. Volvo le puede ofrecer una alianza a largo plazo, proteger sus ingresos y brindar una amplia gama de soluciones para clientes utilizando piezas de alta calidad ofrecidas por gente apasionada. Volvo tiene el compromiso de rentabilizar su inversión y lograr el máximo tiempo de funcionamiento.

Soluciones completas

Volvo tiene la solución perfecta para usted. Entonces, ¿por qué no nos permite satisfacer todas sus necesidades durante todo el ciclo de vida de su máquina? Teniendo en cuenta sus requisitos, podemos reducir sus costes totales de propiedad y aumentar sus ingresos.



Repuestos originales Volvo

El detallismo es la virtud que nos diferencia de la competencia. Este concepto comprobado actúa como una sólida inversión para el futuro de su máquina. Las piezas se prueban después de someterse a pruebas exhaustivas, ya que cada una de ellas es crucial para el tiempo de actividad y el rendimiento. Solo cuando utiliza piezas originales Volvo, puede estar seguro de que su máquina conserva la calidad renombrada de Volvo.

Red de servicio

Para ofrecerle una respuesta rápida y eficaz, un experto de Volvo se desplazará a su lugar de trabajo desde uno de nuestros centros Volvo. Gracias a nuestra amplia infraestructura de técnicos, talleres y concesionarios, Volvo dispone de una completísima red que pone todos sus conocimientos y experiencia a su servicio.





CONTRATOS DE ASISTENCIA AL CLIENTE

La gama de contratos de asistencia al cliente ofrece mantenimiento preventivo, reparaciones completas y numerosos servicios de tiempo de actividad. Volvo utiliza la tecnología más reciente para controlar el funcionamiento y estado de la máquina, y le hace recomendaciones para mejorar su rentabilidad. Con un contrato de asistencia al cliente, usted controla sus costes de servicio.

Volvo EW60E al detalle

Motor

El nuevo motor diésel, sinónimo de un rendimiento excepcional, incorpora inyectores de combustible de alta presión controlados electrónicamente, con cuatro cilindros en vertical, turbocompresor en línea y refrigeración por agua. El motor cumple todos los requisitos de las regulaciones sobre emisiones Tier 4f (Etapa IIIB) más recientes.

Motor	Volvo	D2.6H
Potencia máxima a	rpm	2 400
Neta (ISO9249/SAEJ1349)	kW	45
	CV	61
Bruto (ISO 14396/SAE J1995)	kW	47
	CV	64
Par máximo	Nm	222
a régimen del motor	rpm	1 500
Cant. de cilindros		4
Cilindrada	l	2.6
Diámetro interno	mm	87
Carrera	mm	110

Sistema eléctrico

Tensión	V	12
Baterías	V	1 x 12
Capacidad de las baterías	Ah	100
Alternador	V/Ah	12/90
Motor de arranque	V - kW	12 - 2.5

Chasis

Grupo motriz: un gran motor de pistones axiales y caudal variable en la caja de cambios Power Shift de dos etapas que transmite potencia a los ejes delantero y trasero.

Bastidor: resistente bastidor de cajón de torsión soldado.

Eje delantero: resistente eje de excavadora con bloqueo de la oscilación del eje automático o controlado por el operador.

Oscilación	± °	5
con guardabarros	± °	5
Neumáticos	tipo	12-16.5 12PR
Fuerza de tracción (neta)	kN	29
Velocidad de traslación, en carretera	km/h	30
Velocidad de traslación, fuera de carretera	km/h	20
Velocidad de traslación, lenta	km/h	10
Radio de giro mín.	m	5.1

Las velocidades de traslación puede depender de las leyes locales

Cabina

Esta máquina utiliza refrigerante de tipo R134a cuando incorpora aire acondicionado. Contiene gas fluorado de efecto invernadero R134a, Potencial de calentamiento global 1.430 t CO2-eq

Nivel de ruido

Nivel de ruido en la cabina de acuerdo a ISO 6396		
LpA	dB(A)	78
Nivel de sonido exterior de acuerdo con ISO 6395 y la Directiva sobre el ruido de la UE (2000/14/EC)		
LwA	dB(A)	97

Sistema hidráulico

Sistema hidráulico negativo de centro abierto para un control preciso.

Se incluyen los modos de trabajo en el sistema:

Modo de estacionamiento (P): Posición de estacionamiento para una seguridad óptima.

Modo de desplazamiento (T): el régimen del motor se regula con la carrera del pedal de desplazamiento y un interruptor de selección de modo para reducir el consumo de combustible y el ruido. Para la máxima seguridad, el equipamiento de trabajo no puede moverse en este modo.

Modo de trabajo (W): Caudal de trabajo completo con velocidad del motor ajustable para trabajo normal y utilización de la mejor velocidad.

Bomba principal (de desplazamiento variable)

Caudal máx.	l/min.	2 x 60
-------------	--------	--------

Bomba piloto (bomba de engranajes)

Caudal máx.	l/min.	1 x 21,4
-------------	--------	----------

Bomba de giro + bomba de dirección (bomba de engranajes de bajo ruido)

Caudal máx.	l/min.	1 x 38,9
-------------	--------	----------

Presión de ajuste de válvula de alivio

Implemento	MPa	23
------------	-----	----

Sistema de traslación	MPa	23
-----------------------	-----	----

Sistema de giro	MPa	19
-----------------	-----	----

Sistema piloto	MPa	3,1
----------------	-----	-----

Cilindros hidráulicos

Pluma		1
Diámetro x carrera	ø x mm	110 x 707
Brazo		1
Diámetro x carrera	ø x mm	90 x 813
Cuchara		1
Diámetro x carrera	ø x mm	80 x 660
Hoja dozer		1
Diámetro x carrera	ø x mm	105 x 230
Giro de la pluma		2
Diámetro x carrera	ø x mm	90 x 570

Sistema de frenos

Frenos de servicio: multidisco húmedos con auto ajuste y manejo servohidráulico con dos circuitos de freno separados.

Freno de estacionamiento: freno negativo de disco húmedo en la carcasa de la caja de cambios, aplicado por muelle y liberado por presión.

Freno de excavación: freno de servicio con sistema de bloqueo mecánico.

Sistema de seguridad: los frenos de 2 circuitos disponen de dos acumuladores que actúan en caso de avería del sistema de frenos de servicio. (Solo opción)

Sistema de giro

Sin necesidad de cambio del aceite de engranajes: el sistema de lubricación utiliza aceite de funcionamiento hidráulico para el engranaje reductor, lo que elimina la necesidad de cambiar el aceite.

Freno de estacionamiento integrado: el freno de estacionamiento se puede integrar en el motor hidráulico, lo que permite un estacionamiento más seguro en pendientes.

Función Shockless: la función Shockless está incluida de serie de serie para permitir un movimiento de balanceo suave.

Velocidad máx. de giro	rpm	10
------------------------	-----	----

Par motor máx. de giro	kNm	11.6
------------------------	-----	------

Pesos totales de la máquina

Máquina con pluma de 2,9 m, brazo de 1,6 m, cuchara de 0,142 m³, contrapeso estándar, hoja topadora, peso del operador de 75 kg y sin enganche rápido

Con hoja dozer	kg	5 880
----------------	----	-------

Rellenado de servicio

Depósito de combustible	l	105
-------------------------	---	-----

Sistema hidráulico, total	l	120
---------------------------	---	-----

Depósito hidráulico	l	76
---------------------	---	----

Aceite de motor	l	11
-----------------	---	----

Refrigerante del motor	l	10
------------------------	---	----

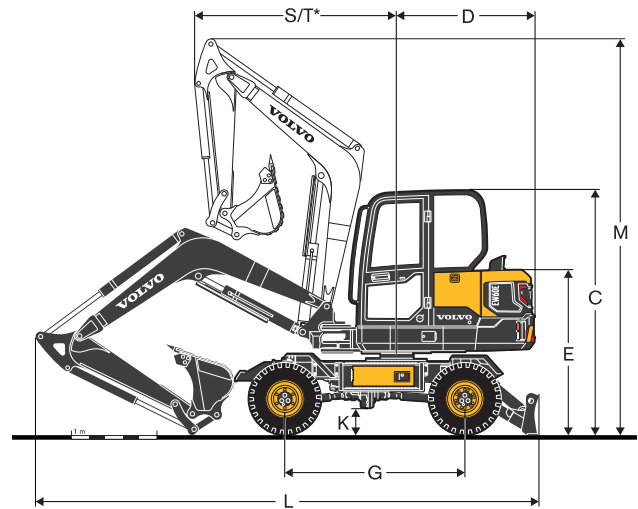
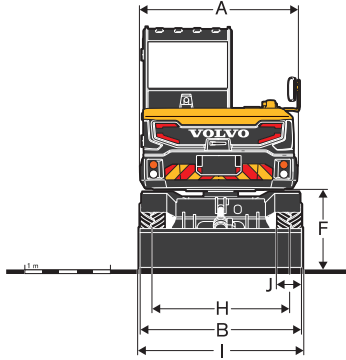
Transmisión	l	1,7
-------------	---	-----

Diferencial:		
--------------	--	--

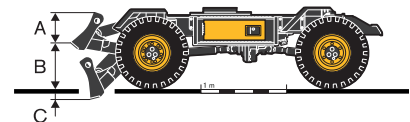
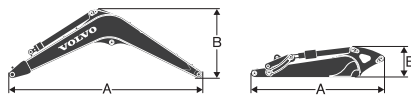
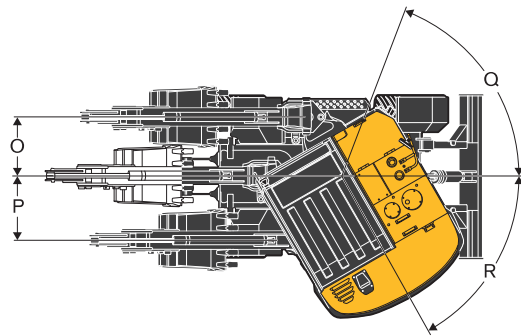
Eje delantero	l	6,3
---------------	---	-----

Eje trasero	l	8
-------------	---	---

Especificaciones



DIMENSIONES			EW60E
Pluma	m		2,9
Brazo	m		1,6
A	Ancho total de la estructura superior	mm	1 845
B	Ancho total	mm	1 930
C	Altura total de la cabina	mm	2 855
D	Radio de oscilación de la parte trasera	mm	1 650
E	Altura total del capó del motor	mm	1 901
F	Separación del contrapeso	mm	960
G	Distancia entre ejes	mm	2 100
H	Anchura de banda de rodadura	mm	1 595
I	Anchura de hoja dozer	mm	1 930
J	Anchura de neumático	mm	305
K	Separación mín. del suelo	mm	295
L	Largo total	mm	5 869
M	Altura total de elevación de la pluma	mm	4 599
S	Radio de giro delantero	mm	2 352
T*	Radio de giro delantero (desplazamiento máx.)	mm	1 386
O	Distancia de giro de la pluma	mm	756
P	Distancia de giro de la pluma	mm	863
Q	Ángulo de giro de la pluma	°	70
R	Ángulo de giro de la pluma	°	60



DIMENSIONES		Pluma	Brazo
	m	2,9	1,6
A	Largo	mm	3 008
B	Altura	mm	488
	Anchura	mm	300
	Peso	kg	206

DIMENSIONES		Hoja dozer
A	Altura	mm
	Anchura	mm
B	Altura de elevación	mm
C	Profundidad de excavación	mm

Pluma * Incluye cilindro, tuberías y bulón, excluye cil. de pluma Pasador

Brazo * Incluye cilindro, enganche y bulón.

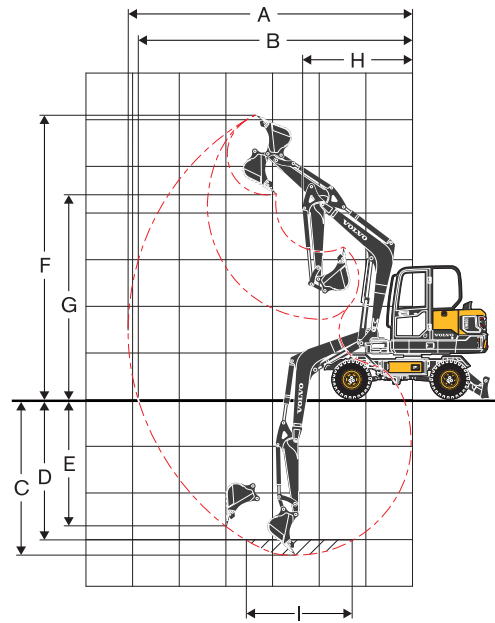
Especificaciones

RANGOS DE TRABAJO

Descripción	Unidad	
Pluma	m	2,9
Brazo	m	1,6
A Alcance máx. de excavación	mm	6 024
B Alcance máx. de excavación sobre el suelo	mm	5 810
C Profundidad máx. de excavación	mm	3 292
D Profundidad máx. de excavación (l=2 440 mm nivel)	mm	2 905
E Profundidad máx. de excavación en pared vertical	mm	2 368
F Altura máx. de corte	mm	6 007
G Altura máx. de descarga	mm	4 443
H Radio mín. de oscilación delantero	mm	2 350

FUERZAS DE EXCAVACIÓN CON CAZO DE MONTAJE DIRECTO

Fuerza de arranque (cazo)	SAE J1179	kN	37.7
	ISO 6015	kN	43.3
Fuerza de penetración (brazo)	SAE J1179	kN	28,2
	ISO 6015	kN	28.8
Ángulo de rotación, cazo		°	196



CAPACIDAD DE ELEVACIÓN EW60E

Capacidad de elevación en el extremo del brazo sin la cuchara.

Para capacidad de elevación incluido el cazo. Simplemente reste el peso real del cazo de enganche directo o cazo con enganche rápido de los siguientes valores

	Gancho de elevación respecto del nivel del suelo	Unidad	1.0 m		2.0 m		3,0 m		4.0 m		5.0 m		Alcance máx.		
			Longitudinal UC	A través del bastidor inferior	Longitudinal UC	A través del bastidor inferior	Longitudinal UC	A través del bastidor inferior	Longitudinal UC	A través del bastidor inferior	Longitudinal UC	A través del bastidor inferior	Longitudinal UC	A través del bastidor inferior	mm
Pluma: 2,9 m Brazo: 1,6 m GP Zapata: rueda Contrapeso: 350 kg Máquina: dirección delantera Hoja topadora: bajada	5.0 m	kg											*1 520	1 470	3 449
	4.0 m	kg							*1 520	1 170			*1 270	980	4 421
	3,0 m	kg							*1 610	1 150			*1 190	810	4 947
	2.0 m	kg					*2 540	1 690	*1 840	1 100	*1 530	780	*1 200	740	5 190
	1.0 m	kg					*3 030	1 580	*2 040	1 050	*1 570	770	*1 280	720	5 197
	0.0 m	kg			*2 110	*2 110	*3 040	1 540	*2 070	1 030			*1 470	760	4 969
	-1.0 m	kg	*3 000	*3 000	*4 060	3 020	*2 650	1 540	*1 800	1 020			*1 420	890	4 464
	-2.0 m	kg			*2 450	*2 450	*1 680	1 590					*1 180	*1 180	3 530
Pluma: 2,9 m Brazo: 1,6 m GP Zapata: rueda Contrapeso: 350 kg Máquina: dirección delantera Hoja topadora: arriba	5.0 m	kg											*1 520	1 380	3 449
	4.0 m	kg							*1 520	1 100			*1 270	920	4 421
	3,0 m	kg							*1 610	1 080			*1 190	760	4 947
	2.0 m	kg					*2 540	1 580	*1 840	1 030	1 410	740	*1 200	690	5 190
	1.0 m	kg					*3 030	1 480	1 950	990	1 390	720	*1 280	680	5 197
	0.0 m	kg			*2 110	*2 110	*3 040	1 440	1 920	960			1 390	710	4 969
	-1.0 m	kg	*3 000	*3 000	*4 060	2 770	*2 650	1 440	*1 800	960			*1 420	830	4 464
	-2.0 m	kg			*2 450	*2 450	*1 680	1 480					*1 180	1 180	3 530
Pluma: 2,9 m Brazo: 1,6 m GP Zapata: rueda Contrapeso: 350 kg Máquina: dirección trasera Hoja topadora: bajada	5.0 m	kg											*1 520	1 470	3 449
	4.0 m	kg							*1 520	1 170			*1 270	980	4 421
	3,0 m	kg							*1 610	1 150			*1 190	810	4 947
	2.0 m	kg					*2 540	1 690	*1 840	1 100	*1 530	780	*1 200	740	5 190
	1.0 m	kg					*3 030	1 580	*2 040	1 050	*1 570	770	*1 280	720	5 197
	0.0 m	kg			*2 110	*2 110	*3 040	1 540	*2 070	1 030			*1 470	760	4 969
	-1.0 m	kg	*3 000	*3 000	*4 060	3 020	*2 650	1 540	*1 800	1 020			*1 420	890	4 464
	-2.0 m	kg			*2 450	*2 450	*1 680	1 590					*1 180	*1 180	3 530
Pluma: 2,9 m Brazo: 1,6 m GP Zapata: rueda Contrapeso: 350 kg Máquina: dirección trasera Hoja topadora: arriba	5.0 m	kg											1 370	1 380	3 449
	4.0 m	kg							1 100	1 100			920	920	4 421
	3,0 m	kg							1 080	1 080			760	760	4 947
	2.0 m	kg					1 570	1 580	1 030	1 030	740	740	690	690	5 190
	1.0 m	kg					1 470	1 480	990	990	720	720	680	680	5 197
	0.0 m	kg			*2 110	*2 110	1 430	1 440	960	960			720	710	4 969
	-1.0 m	kg	*3 000	*3 000	2 740	2 770	1 430	1 440	960	960			830	830	4 464
	-2.0 m	kg			*2 450	*2 450	1 470	1 480					1 180	1 180	3 530

Notas: 1. Las cargas indicadas se ajustan a SAE J1097 y a las normas de capacidad de elevación de excavadoras hidráulicas ISO 10567.

2. Las cargas nominales no exceden el 87% de la capacidad de elevación hidráulica y el 75% de la carga de vuelco.

3. Las cargas nominales identificadas con un asterisco (*) están limitadas por la capacidad hidráulica en lugar de la carga de vuelco.

Equipo

EQUIPAMIENTO DE SERIE

Motor

Motor diesel Volvo T4 de bajas emisiones
Sistema de refrigeración de serie
Filtro de aire de dos etapas
Filtro de combustible y separador de agua
Alternador, 90 A

Sistema de control electrónico/eléctrico

Función de arranque seguro del motor
Sistema de ralentí automático
Luces de trabajo halógenas
1 montada en cabina (frente), 1 montada en la pluma (IZD)
Batería, 12 V / 100 Ah
Motor de arranque, 12 V / 2,5 kW
Monitor y teclado
Interruptor maestro de desconexión eléctrica
Alarma de traslación

Bastidor

Espejo retrovisor
Contrapeso de 350 kg
Cubierta inferior
Hoja dozer

Chasis

Neumático: 12,00-16,5 12PR

Sistema hidráulico

Motores de traslación de dos velocidades automáticos.
Amortiguación de cilindros
Líquido hidráulico mineral 46
Motor de traslación (30km/h)
Tubería hidráulica:
Martillo y cizalla (X1 doble acción)

Cabina e interior

Cabina
Asiento de operador tapizado con suspensión
Cinturón de seguridad, 5 cm retráctil
Joystick de control
Radio con MP3/AUX
Llave maestra
Contador de horas (no analógico)

Equipamiento de excavación

Pluma: 2,9 m, Brazo: 1,6 m
Pluma con desplazamiento
Articulación

Mantenimiento

Kit de herramientas de mantenimiento diario

EQUIPAMIENTO OPCIONAL

Motor

Separador de agua (con calentador)
Parada automática del motor

Sistema de control electrónico/eléctrico

Bomba de llenado de combustible: 35 l/min, con apagado automático
Luces de trabajo halógenas adicionales;
1 montada en la cabina (trasera)
1 montada en la pluma (DCH)
CareTrack
Rotativo de advertencia giratorio
Cambio de control piloto eléctrico
Cámara de visión trasera
Interruptor de hoja dozer eléctrico en joystick
Luz LED

Sistema hidráulico

Tubería hidráulica:
Martillo (X1 acción simple)
Inclinación y rotador (X3)
Garra
Acople rápido
Válvula de seguridad de presión para pluma y brazo
Dispositivo de aviso de sobrecarga
Aceite hidráulico, ISO VG 32, 68
Aceite hidráulico, biodegradable 46
Aceite hidráulico, aceite de larga duración 32, 46, 68
Motor de traslación (20 km/h)

Cabina e interior

Calefacción y aire acondicionado
Asiento tapizado con suspensión y calefacción
Asiento de PVC con suspensión
Joystick de control, X3 proporcional
Radio con MP3/AUX/Bluetooth
Contador de horas mecánico
Protección contra la caída de objetos (FOG) montada en cabina
FOPS (Estructura de protección contra la caída de objetos)
Protector solar, delantero/techo
Red de seguridad

Equipamiento de excavación

Pluma fija

Mantenimiento

Kit de herramientas, escala completa
Repuestos

SELECCIÓN DE EQUIPOS OPCIONALES VOLVO

Interruptor de hoja dozer eléctrico en joystick



Cámara de visión trasera



Tuberías hidráulicas auxiliares (x3)



Luz LED



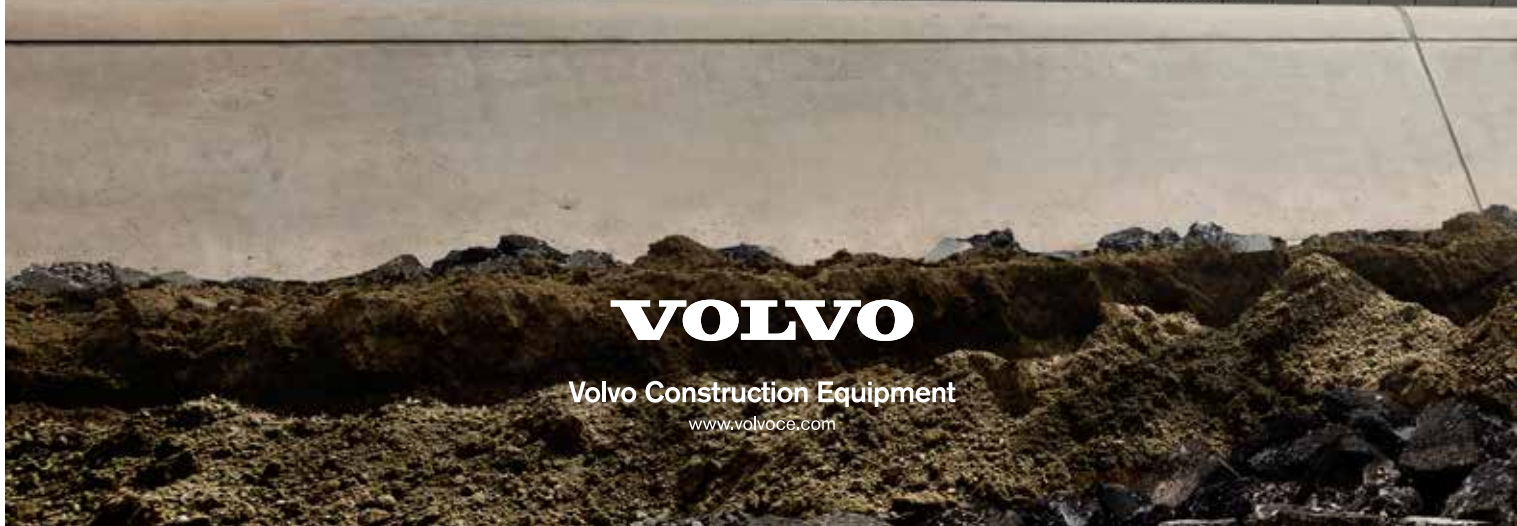
Asiento con calefacción



Pluma fija



No todos los productos se encuentran disponibles en todos los mercados. Siguiendo nuestra política de mejora continua, nos reservamos el derecho de modificar las especificaciones y el diseño sin previo aviso. Las ilustraciones no muestran necesariamente la versión estándar de la máquina.



VOLVO

Volvo Construction Equipment

www.volvoce.com