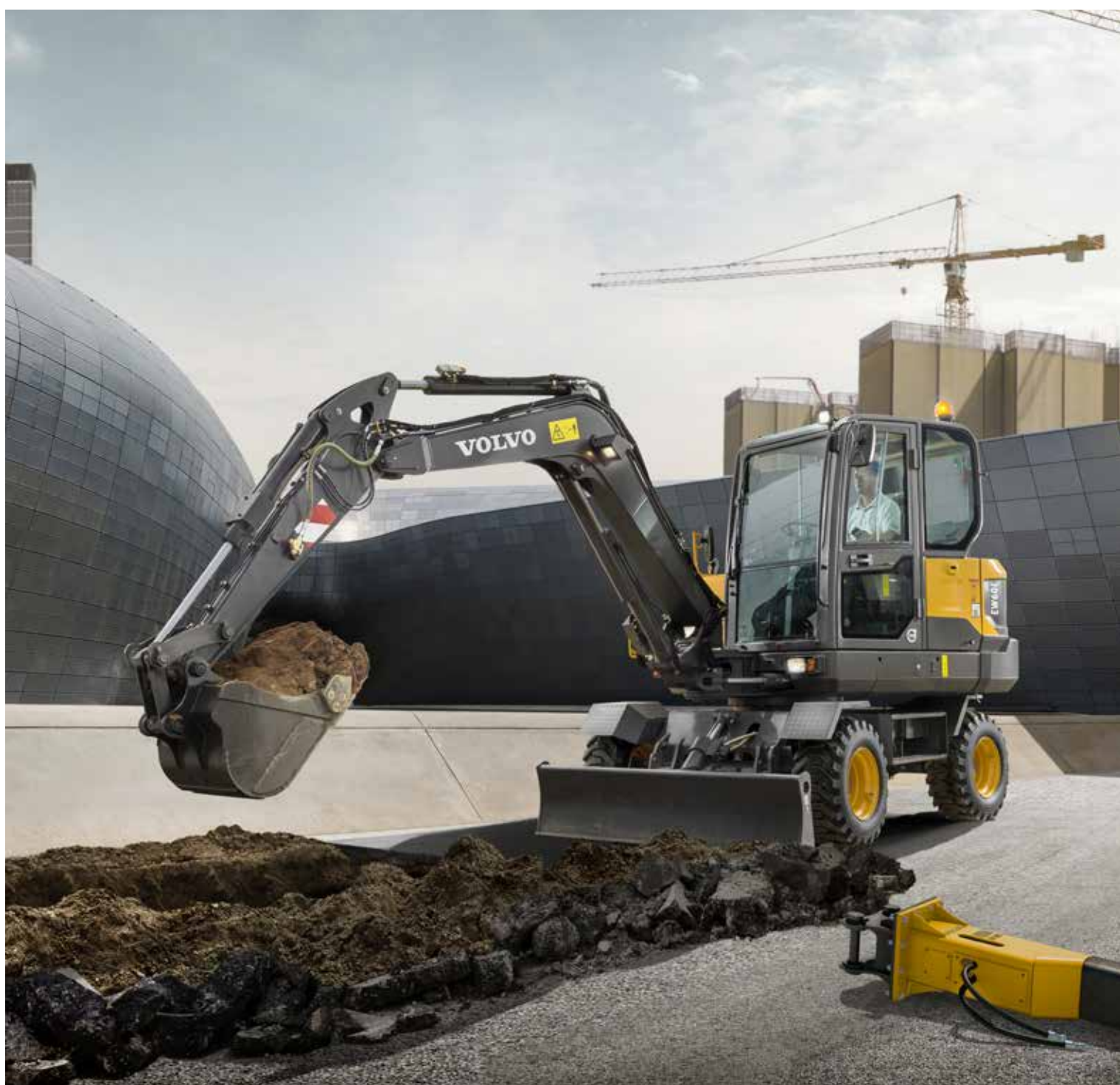




Volvo Construction Equipment

# EW60E

Rýpadla Volvo 5,15–6,07 t 47,3 kW



# Výkonnost je naší vášní

Ve společnosti Volvo Construction Equipment nám nejde jenom o to, aby naše stroje vyjely ven. Vyvíjíme výrobky a služby, které zvyšují produktivitu. Jsme přesvědčeni, že dokážeme specialistům v tomto oboru snížit náklady a zvýšit zisky. Jako součást skupiny Volvo prosazujeme inovativní řešení tak, abyste mohli pracovat chytřeji, a ne komplikovaněji.

## Pomáháme, abyste toho dokázali více

Mottem společnosti Volvo Construction Equipment je pracovat méně, ale zvládnout více. Vysoká produktivita jde již dlouhou dobu ruku v ruce s nízkou spotřebou energie, odolností a snadným použitím strojů. Co se týče snižování nákladů na životní cyklus, Volvo je třídou samo o sobě.

## Plníme vaše požadavky

Přijít s řešením, které vyhovuje konkrétním potřebám v daném oboru, stojí velké úsilí. Inovace často vyžadují nejmodernější technologie – ale není tomu tak vždy. Některé z našich nejlepších nápadů jsou skutečně jednoduché a vycházejí z hlubokého poznání a pochopení pracovního života našich zákazníků.



## Během 180 let se tohoto naučíte hodně

Po celou dobu nabízela společnost Volvo řešení představující revoluci ve vývoji stavebních strojů. Žádná jiná značka neklade na bezpečnost takový důraz jako Volvo. Ochrana operátorů, osob v okolí a minimalizace dopadů na životní prostředí patří mezi tradiční hodnoty, které nadále formují filozofii našich výrobků.

## Jsme na vaší straně

Značka Volvo stojí na těch nejlepších lidech. Volvo je skutečně globální společnost, která dokáže pomoci svým zákazníkům rychle a účinně – bez ohledu na to, kde se nacházejí.

## Výkonnost je skutečně naší vášní.



Volvo Trucks



Renault Trucks



Mack Trucks



UD Trucks



Volvo Buses



Volvo Construction Equipment



Volvo Penta



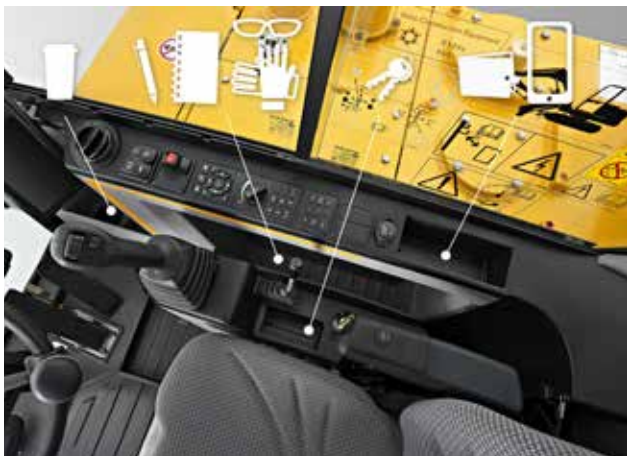
Volvo Financial Services

# Prostor a pohodlí pro práci

EW60E přináší inovativní design kabiny poskytující pohodlnější a produktivnější prostředí pro práci obsluhy. Promyšlená ergonomie a moderní LCD displej vám dávají do rukou dokonalou kontrolu nad všemi činnostmi. Na osobní věci je k dispozici štědře dimenzovaný úložný prostor.

## Pohodlí obsluhy

Pohodlí a praktičnost obsluhy posiluje dostatek úložného prostoru. Příhrádka na telefon, dvě elektrické zásuvky, držák nápojů a tři velké úložné schránky v kabině Volvo tvoří pohodlnější pracovní prostředí.



## Výhled obsluhy

Výhled do všech stran umocňují úzké sloupky, velké prosklené plochy a rozměrné stěrače. Zadní kamera zajišťuje lepší výhled pro optimální a bezpečné ovládání prostřednictvím barevného 7" LCD displeje. Zcela se tím eliminují mrtvé úhly i v nejtísnějších pracovních prostorách.



## Komfort při práci

Pohodlné nastavitelné sedadlo pomáhá obsluze pracovat celý den naplno a přesto večer cítit menší únavu. Klimatizace kabiny je velmi účinná a v automatickém režimu udržuje teplotu na nastavené hodnotě. Šest nastavitelných větracích otvorů se stará o optimální proudění vzduchu v kabině.



## Snadné ovládání

Ovládat stroj s minimálním úsilím znamená zvládnout víc práce za kratší dobu. Na klávesnici po pravé ruce jsou seskupeny všechny ovládací prvky a na barevném 7" LCD displeji se zobrazují všechny informace o stroji poskytující přístup k funkcím prostřednictvím snadno použitelných nabídek. Klávesové zkratky poskytují obsluze přímý přístup k přednastaveným funkcím, což přináší další úroveň pohodlí. Vynikající úchop proporcionálního joysticku a perfektní umístění kolečka proti palci dovoluje snadné a přesné ovládání.





# VĚTŠÍ KABINA

Pohodlně řešené pracoviště vede k jistější obsluze, vyšší produktivitě a menší únavě. V konstrukci kabiny je pamatováno na místo za sedadlem, umožňující obsluze volný pohyb. Nová generace kabin Volvo nabízí vynikající výhled a nižší hladiny hluku.



# POSÍLENÝ VÝKON

Výjimečné spojení možnosti kombinovaných výkopových prací, mocné pojezdové síly, mrštného otáčení a optimální nosnosti při zvedání vám umožní zvládnout více práce za kratší dobu. EW60E je model navržený tak, aby si poradil i s nejnáročnějšími staveništi a zakázkami. Pomáhá mu v tom výkonný motor Volvo emisní třídy Stage IIIB / Tier 4 Final a nastavitelný hydraulický průtok. Jeho dobře vyvážené pohonné ústrojí dodává optimální výkon při práci na stavbě i při přejezdech.

# Síla ve službách výkonnosti

S minirypadlem EW60E zvládnete rychlé zdolávání svahů, plynulé otáčení, intenzivní kopání i střelhitě nakládání. Jeho trakce, síla otáčení a nosnost vám přinese rychlé výsledky. Tento univerzální a výkonný stroj lze přizpůsobit na míru každé práci a hodí se pro řadu různých aplikací.

## Výkonný motor Volvo třídy Stage IIIB / Tier 4 Final

Dodejte své práci nový impuls a stavte rychleji. Vysoký výkon a efektivní chlazení zaručují optimální provoz v každém podnebí. Motor splňující finální verzi normy Stage IIIB / Tier 4 nabízí jedinečnou kombinaci síly a provozních vlastností a pomůže vám obstát i v náročných podmínkách.



## Hladký provoz

Plynulejší kombinované operace dovolují docílit vysoké přesnosti a jemnosti pohybů. Díky živě reagujícím ovládacím prvkům provádí stroj přesně to, co operátor zamýšlí, s menší mírou únavy a plynulými pohyby.



## Všestrannost

Budte připraveni na každý druh práce – s omezeným manévrovacím prostorem i na rozlehlých staveništích. Kompaktní konstrukce, dlouhé rameno, volitelný pevný výložník a posuvný výložník, delší buldozerová radlice, pomocné potrubí pro hydrauliku a přidržovací palec, to vše jsou vlastnosti předurčující tento stroj pro širokou škálu prací a aplikací.



## Výkon na kolech

Maximální rychlost až 30 km/h a pohon čtyř kol zlepšují mobilitu na silnici i mimo ni. Se strojem se snadno přesunete mezi pracovišti a dostanete se na obtížně dostupná místa; ušetříte tak čas a udržíte stroj v prvotřídní kondici.



# Vyšší zisk pro vaše podnikání

Minirypadlo EW60E je zkonstruováno a vyrobeno tak, aby zvýšilo vaši ziskovost a pomohlo vám pracovat déle. Pro snížení provozních nákladů nabízí skvělý servisní přístup, pohodlně dostupné body údržby a funkci automatického vypínání motoru od společnosti Volvo. Tento odolný a spolehlivý stroj s mimořádně příznivou spotřebou vám ušetří náklady a zvýší dobu bezporuchového provozu.

## Nízká spotřeba

Spojení motoru a hydrauliky Volvo je příslibem špičkové efektivity využití paliva. Standardní funkce automatického volnoběhu pomáhá snížit spotřebu ještě více a zvýšit tak vaše zisky.



## Automatické vypínání motoru

Jednou z jedinečných funkcí v nabídce Volva je automatické vypnutí motoru po přednastavené době volnoběhu, které snižuje náklady na palivo i hluchost. Měřič času zastavení snižuje náklady na údržbu a zvyšuje hodnotu stroje při odprodeji.



## MATRIS a VCADS Pro

Ve spolupráci se svým dodavatelem a s využitím softwaru Volvo MATRIS můžete analyzovat chování obsluhy a zlepšovat efektivitu, zvyšovat produktivitu a snižovat náklady na pohonné hmoty a údržbu. Volvo dále nabízí diagnostický systém VCADS Pro, který usnadňuje kontrolu stroje.



## Odolnost a spolehlivost

Model EW60E se může pochlubit stejnou konstrukční kvalitou jako všechny stroje Volvo, mimo jiné robustním převodovým systémem a nápravami, takže se na staveništi můžete opřít o jeho odolnost a spolehlivost. Můžete se s klidnou myslí spolehnout na to, že váš stroj bude pracovat naplno.







# ÚDRŽBA

S udržováním stroje v trvalém chodu vám pomůže řada funkcí zvyšujících dostupnost a zkracujících dobu odstávek. Servisní přístup z úrovně terénu, mimo jiné vynikající přístupnost hlavního regulačního ventilu, mazací body v pohodlném dosahu, velká schránka na nářadí v dolní části konstrukce a snadné čištění chladičů jednotky, to vše zkracuje dobu servisu a snižuje náklady na údržbu. Servisní intervaly lze snadno kontrolovat na obrazovce v kabině, kde se zobrazují připomínky nezbytné údržby.



# VŠESTRANNÁ PŘÍDAVNÁ ZAŘÍZENÍ

Přídavná zařízení připojená ke stroji lze snadno vyměnit s úsporou času i nákladů. Konstrukce, hydraulika, potrubní rozvody a přepínače v kabině modelu EW60E spolu s širokou nabídkou přídavných zařízení Volvo umožňují zvládnout nejrůznější úkoly. Harmonická spolupráce přídavných zařízení Volvo se strojem je zárukou nejvyšší produktivity.

# Jeden stroj, mnoho pracovišť

Volvo nabízí řadu odolných přídatných zařízení vhodných pro libovolné pracoviště – pokládku inženýrských sítí, stavbu budov, zemědělství, terénní úpravy či lesnictví. Přídatná zařízení Volvo jsou integrální součástí rypadel, pro něž jsou určena; nabízejí tak maximální produktivitu a univerzálnost.

## Rychlé upínání

Mechanické i hydraulické rychlospojky umožňují rychlé a efektivní střídání kompletní škály lžic.



## Lžice

Kompletní řada lžic od univerzálních vyztužených modelů po zákopové lžice umožňuje zapojení stroje na mnoha pracovištích v širokém spektru aplikací. Odolné lžice jsou vhodné pro práci s volným štěrkem, kamennou drť, struskami a zeminou.



## Rozrušovací nástroje

Odolné hydraulické rozrušovače Volvo jsou konstruovány pro dokonalou kompatibilitu s rýpadly Volvo. Široká nabídka rozrušovacích nástrojů (hrotů) umožňuje rozrušování všech druhů materiálů; spojuje vynikající výkonnost s nízkými hladinami hluku a vibrací.



## Tiltrotátor Steelwrist

Kompaktní rýpadlo Volvo připravené z výrobního závodu s tiltrotátorem značky Steelwrist® představuje špičkovou kombinaci vysoké produktivity, bezpečnosti, přesnosti a ovládání. Tiltrotátory Volvo charakterizuje nadstandardní úhel naklánění a kompaktní konstrukce s nízkou konstrukční výškou. Výsledkem jsou příznivější parametry hloubení a menší spotřeba paliva. Se svým strojem toho zvládnete více a nebudete muset měnit přídatné zařízení ani polohu stroje.



# Kompaktní stroj s velkým potenciálem

## LEPŠÍ PARAMETRY

Výjimečné spojení možnosti kombinovaných výkopových prací, mocné pojezdové síly, mrštného otáčení a optimální nosnosti při zvedání vám umožní zvládnout více práce za kratší dobu.

### Plynulý provoz

Plynulost kombinovaných operací dovoluje docílit vysoké přesnosti a jemnosti pohybů.

### MATRIS a VCADS Pro

System Volvo MATRIS analyzuje chování obsluhy a umožňuje zvyšovat efektivitu i produktivitu. System VCADS Pro usnadňuje ovládání stroje.

## VŠESTRANNÁ PŘÍDAVNÁ ZAŘÍZENÍ

Přídavná zařízení Volvo umožňují využívat stroj pro širokou škálu úloh v rámci nejrůznějších prací a aplikací.

### Výkonný motor Volvo splňující finální verzi normy Stage IIIB / Tier 4

Motor nabízí jedinečnou kombinaci síly a provozních vlastností a pomůže vám obstát i v náročných podmínkách.

### Automatické vypínání motoru

Automatické vypínání motoru snižuje náklady na pohonné hmoty, omezuje hlučnost, podstatně zlevňuje údržbu a zvyšuje zůstatkovou hodnotu při odprodeji stroje.



## PROSTORNĚJŠÍ KABINA

Pohodlně řešené pracoviště vede k jistější obsluze, vyšší produktivitě a menší únavě.

### Snadné ovládání

Na klávesnici po pravé ruce jsou seskupeny všechny ovládací prvky a LCD displej zobrazuje všechny informace o stroji a poskytuje přístup k funkcím.

### Pohodlí operátora

Pohodlí a praktičnost obsluhy posiluje dostatek úložného prostoru v kabině.

## ÚDRŽBA

Servisní přístup z úrovně terénu, mimo jiné vynikající přístupnost hlavního regulačního ventilu, mazací body v pohodlném dosahu a snadné čištění chladicí jednotky zkracují dobu servisu.

### Výkon na kolech

Maximální rychlost až 30 km/h a pohon čtyř kol zlepšují mobilitu na silnici i mimo ni.

## SMLOUVY O ZÁKAZNICKÉ PODPOŘE

Nabízené smlouvy o zákaznické podpoře zahrnují preventivní údržbu, celkové opravy a řadu služeb zaměřených na maximální provozuschopnost stroje bez prostojů.



# Zvýšení hodnoty vašeho podnikání

Být zákazníkem Volvo znamená, že můžete využívat celou řadu služeb. Volvo vám může nabídnout dlouhodobé partnerství, ochránit vaše tržby a poskytnout celou řadu řešení pro zákazníky s využitím vysoce kvalitních dílů a s podporou nadšených lidí. Volvo se zavázalo zkrátit návratnost vaši investice a minimalizovat prostoje.

## Kompletní řešení

Volvo pro vás má to pravé řešení. Proč nás tedy nenecháte, abychom plnili vaše požadavky po celou dobu životního cyklu vašeho stroje? Vždy nasloucháme vašim požadavkům a dokážeme snížit vaše celkové náklady na vlastnictví, čímž vám zvyšujeme tržby.



## Originální díly Volvo

Od ostatních výrobců nás odlišuje mimo jiné pozornost, kterou věnujeme detailům. Tato osvědčená koncepce představuje solidní investici do budoucnosti stroje. Díly jsou komplexně testovány a schvalovány, protože každý z nich je důležitý pro výkonnost a dostupnost stroje. Pouze pokud budete používat originální díly Volvo, můžete mít jistotu, že si váš stroj zachová osvědčenou kvalitu Volvo.

## Servisní síť

Abychom na vaše potřeby mohli reagovat rychleji, jsou odborníci společnosti Volvo neustále připraveni vyrazit z některého z našich středisek přímo k vám na pracoviště. Díky rozsáhlé infrastruktuře našich techniků, servisů a prodejců má Volvo k dispozici komplexní síť, která plně podporuje a využívá lokální znalosti a globální zkušenosti.





# SMLOUVY O ZÁKAZNICKÉ PODPOŘE

Smlouvy o zákaznické podpoře nabízejí preventivní údržbu, komplexní opravy a služby zkracující prostoje. Společnost Volvo využívá nejnovější technologie, aby mohla sledovat stav a provoz stroje a aby vám mohla radit, jak zvýšit zisky. Se smlouvou o zákaznické podpoře máte své náklady na servis pod kontrolou.

# Volvo EW60E podrobně

## Motor

Nový svisle uložený čtyřválcový vznětový motor chlazený vodou poskytuje skvělý výkon také díky elektronicky řízeným vysokotlakým vstříkovačům a in-line turbodmychadlu. Tento motor plně dostojí požadavkům nejnovějších emisních směrnic třídy Tier 4f (Stage IIIB).

Motor	Volvo	D2.6H
Maximální výkon při	ot./min	2 400
Užitečný (ISO 9249/SAE J1349)	kW	45
	hp	61
Celkový (ISO 14396/SAE J1995)	kW	47
	hp	64
Maximální krouticí moment	Nm	222
při otáčkách motoru	ot./min	1 500
Počet válců		4
Zdvihový objem	l	2.6
Vrtání	mm	87
Zdvih	mm	110

## Elektrický systém

Napětí	V	12
Akumulátory	V	1 x 12
Kapacita akumulátoru	Ah	100
Alternátor	V/Ah	12/90
Startér	V - kW	12 - 2,5

## Podvozek

**Pohonný ústrojí:** Jeden velký variabilní axiální pístový motor dodává energii přední a zadní nápravě přes dvoustupňovou převodovku Power Shift.

**Rám:** Robustní celosvařovaný rám typu torzní skříně.

**Přední náprava:** Robustní rýpadlová náprava s automaticky nebo ručně řízenou oscilační uzávěrkou přední nápravy.

Oscilace	± °	5
s blatníky	± °	5
Pneumatika	typ	12-16.5 12PR
Tažná síla (čistá)	kN	29
Rychlost jízdy, na silnici	km/h	30
Rychlost jízdy, mimo silnici	km/h	20
Rychlost pojezdu, pomalý chod	km/h	10
Minimální poloměr zatáčení	m	5.1

Pojezdové rychlosti mohou být upraveny místními předpisy

## Kabina

U strojů vybavených klimatizací je použito chladivo typu R134a. Obsahuje fluorovaný skleníkový plyn R134a, potenciál globálního oteplování 1,430 t ekv. CO<sub>2</sub>

## Hladina hluku

Hladina hluku v kabině splňuje požadavky normy ISO 6396		
LpA	dB(A)	78
Hladina vnějšího akustického tlaku dle ISO 6395 a hlukové směrnice EU 2000/14/EC		
LwA	dB(A)	97

## Hydraulický systém

Negativní hydraulický systém s otevřeným středem umožňuje precizní ovládání. Systém může pracovat v následujících režimech:

**Parkovací režim (P):** Parkovací poloha zajišťující nejvyšší úroveň bezpečnosti.  
**Pojezdový režim (T):** Otáčky motoru se ovládají stlačením pojezdového pedálu a přepínačem režimů; výsledkem je nízká spotřeba paliva i hluchost. S ohledem na maximální bezpečnost je v tomto režimu znemožněn pohyb pracovního příslušenství.  
**Pracovní režim (W):** Plný pracovní průtok s nastavitelnými otáčkami motoru je určen pro běžnou práci s optimálním využitím otáček.

Hlavní čerpadlo (typ: čerpadlo s variabilním zdvihovým objemem)		
Max. průtok	l/min	2 x 60
Pilotní čerpadlo (typ: převodové čerpadlo)		
Max. průtok	l/min	1 x 21,4

Čerpadlo otáčení a řízení (typ: odhlučněné převodové čerpadlo)		
Max. průtok	l/min	1 x 38,9
Nastavovací tlak uvolňovacího ventilu		
Implementace	MPa	23
Systém pojezdu	MPa	23
Systém otáčení	MPa	19
Pilotní okruh	MPa	3.1

## Hydraulické válce

Výložník		1
Vrtání x zdvih	ø x mm	110 x 707
Rameno		1
Vrtání x zdvih	ø x mm	90 x 813
Lžice		1
Vrtání x zdvih	ø x mm	80 x 660
Radlice buldozera		1
Vrtání x zdvih	ø x mm	105 x 230
Boční náklon výložníku		2
Vrtání x zdvih	ø x mm	90 x 570

## Brzdový systém

**Provozní brzdy:** Servohydraulicky ovládané samonastavovací mokré kotoučové brzdy se dvěma samostatnými brzdovými okruhy.

**Parkovací brzda:** Negativní mokrá kotoučová brzda v převodové skříně, aktivovaná pružinou, uvolňovaná tlakem.

**Hloubičí brzda:** Provozní brzda s mechanickou aretačí.

**Bezpečnostní systém:** Pro případ závady na provozním brzdovém systému jsou dodávány dvouokruhové pojezdové brzdy se dvěma akumulátory. (pouze volitelná výbava)

## Systém náklonu

**Bez nutnosti měnit převodový olej:** Mazací systém využívá pro redukční převodovku hydraulický provozní olej, takže převodový olej není třeba měnit.  
**Zabudovaná parkovací brzda:** Do hydraulického motoru lze zabudovat parkovací brzdu umožňující bezpečnější parkování ve svahu.  
**Protirázová funkce:** Protirázové tlumení ve standardním vybavení umožňuje plynulý pojezd.

Maximální rychlost otáčení	ot./min	10
Maximální krouticí moment otáčení	kNm	11,6

## Celkové hmotnosti strojů

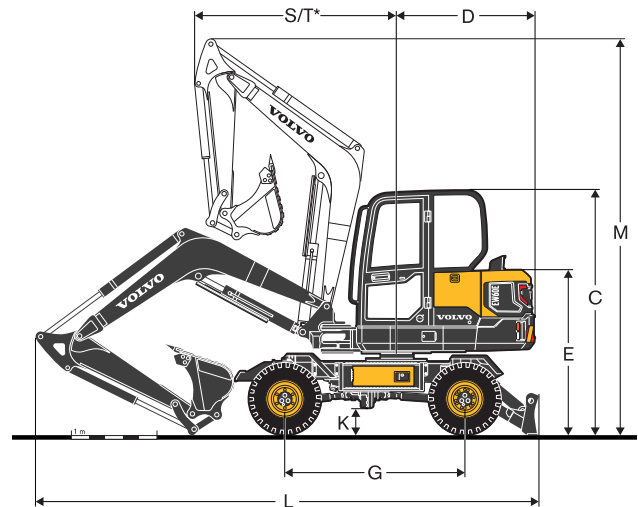
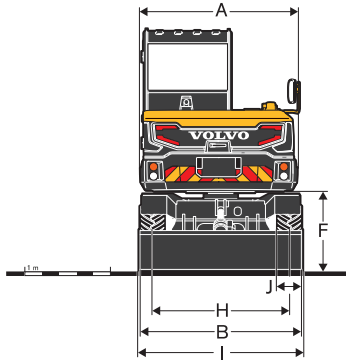
Stroj s 2,9m výložníkem, 1,6m ramenem, lžicí o objemu 0,142 m <sup>3</sup> , standardním protizávažím, buldozerovou radlicí, obsluhou vážící 75 kg a bez rychlospojky		
S radlicí dozeru	kg	5 880

## Servisní objem náplní

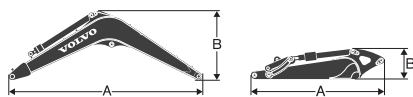
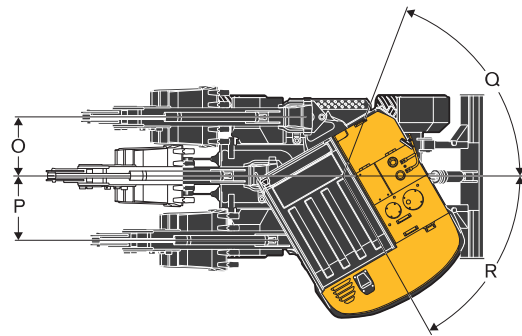
Palivová nádrž	l	105
Hydraulický systém, celkem	l	120
Nádrž hydraulické kapaliny	l	76
Motorový olej	l	11
Chladicí kapalina motoru	l	10
Převodovka	l	1.7
Diferenciál nápravy:		
Přední náprava	l	6.3
Zadní náprava	l	8



# Specifikace

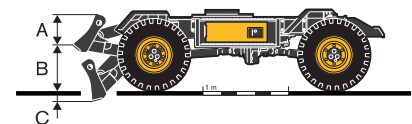


ROZMĚRY		EW60E
Výložník	m	2,9
Rameno	m	1,6
A	Celková šířka horní konstrukce	mm 1 845
B	Celková šířka	mm 1 930
C	Celková výška kabiny	mm 2 855
D	Poloměr otáčení konce	mm 1 650
E	Celková výška kapoty motoru	mm 1 901
F	Světlost protizávaží	mm 960
G	Rozvor	mm 2 100
H	Šířka běhounu	mm 1 595
I	Šířka radlice	mm 1 930
J	Šířka pneumatiky	mm 305
K	Min. světlá výška	mm 295
L	Celková délka	mm 5 869
M	Celková výška zdvihu výložníku	mm 4 599
S	Přední poloměr otáčení	mm 2 352
T*	Přední poloměr otáčení (max. vyosení)	mm 1 386
O	Vzdálenost bočního náklonu výložníku	mm 756
P	Vzdálenost bočního náklonu výložníku	mm 863
Q	Úhel bočního náklonu výložníku	° 70
R	Úhel bočního náklonu výložníku	° 60



ROZMĚRY		Výložník	Rameno
	m	2,9	1,6
A	Délka	mm 3 008	2 102
B	Výška	mm 1 159	488
	Šířka	mm 336	300
	Hmotnost	kg 349	206

Výložník \* vč. válce, potrubí a čepu, bez válce výložníku Čep  
 Rameno \* vč. válce, táhla a čepu



ROZMĚRY		Radlice buldozeru
A	Výška	mm 465
	Šířka	mm 1 930
B	Výška zdvihu	mm 440
C	Hlubkový dosah	mm 140

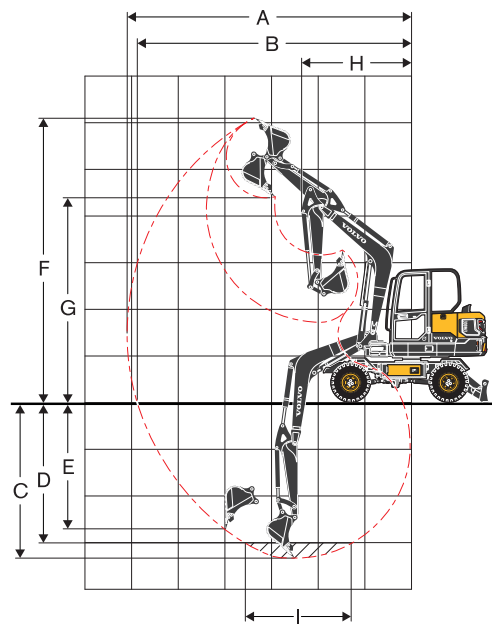
# Specifikace

## PRACOVNÍ ROZSAHY

Popis	Jednotky	
<b>Výložník</b>	<b>m</b>	<b>2,9</b>
<b>Rameno</b>	<b>m</b>	<b>1,6</b>
A Maximální dosah hloubení	mm	6 024
B Max. dosah hloubení na úrovni terénu	mm	5 810
C Maximální hloubka hloubení	mm	3 292
D Max. hloubka hloubení (úroveň l = 2 440 mm)	mm	2 905
E Max. hloubka hloubení svislé stěny	mm	2 368
F Max. výška řezu	mm	6 007
G Max. výšpná výška	mm	4 443
H Min. přední poloměr otáčení	mm	2 350

## RYPNÉ SÍLY S PŘÍMO OSAZENOU LŽICÍ

Vylamovací síla (lžice)	SAE J1179	kN	37,7
	ISO 6015	kN	43,3
Vytrhávací síla (rameno)	SAE J1179	kN	28,2
	ISO 6015	kN	28,8
Úhel otáčení, lžice		°	196



## NOSNOST EW60E

Nosnost na konci ramene bez lžice.

Pro nosnost včetně lžice. Od následujících hodnot jednoduše odečtěte skutečnou hmotnost přímo osazené lžice nebo lžice s rychlospojku.

	Zvedací hák vůči úrovni terénu	1,0 m		2,0 m		3,0 m		4,0 m		5,0 m		Max. dosah			
		Podélně UC	Příčně UC	Podélně UC	Příčně UC	Podélně UC	Příčně UC	Podélně UC	Příčně UC	Podélně UC	Příčně UC	Podélně UC	Příčně UC	mm	
Výložník: 2,9 m Rameno: 1,6 m univ. Patka: kolo CWT: 350 kg Stroj: směr vpřed Radlice: dole	5,0 m	kg										*1 520	1 470	3 449	
	4,0 m	kg						*1 520	1 170			*1 270	980	4 421	
	3,0 m	kg						*1 610	1 150			*1 190	810	4 947	
	2,0 m	kg					*2 540	1 690	*1 840	1 100	*1 530	780	*1 200	740	5 190
	1,0 m	kg					*3 030	1 580	*2 040	1 050	*1 570	770	*1 280	720	5 197
	0,0 m	kg			*2 110	*2 110	*3 040	1 540	*2 070	1 030			*1 470	760	4 969
	-1,0 m	kg	*3 000	*3 000	*4 060	3 020	*2 650	1 540	*1 800	1 020			*1 420	890	4 464
	2,0 m	kg			*2 450	*2 450	*1 680	1 590					*1 180	*1 180	3 530
	5,0 m	kg											*1 520	1 380	3 449
Výložník: 2,9 m Rameno: 1,6 m univ. Patka: kolo CWT: 350 kg Stroj: směr vpřed Radlice: nahore	4,0 m	kg						*1 520	1 100			*1 270	920	4 421	
	3,0 m	kg						*1 610	1 080			*1 190	760	4 947	
	2,0 m	kg					*2 540	1 580	*1 840	1 030	1 410	740	*1 200	690	5 190
	1,0 m	kg					*3 030	1 480	1 950	990	1 390	720	*1 280	680	5 197
	0,0 m	kg			*2 110	*2 110	*3 040	1 440	1 920	960			1 390	710	4 969
	-1,0 m	kg	*3 000	*3 000	*4 060	2 770	*2 650	1 440	*1 800	960			*1 420	830	4 464
	2,0 m	kg			*2 450	*2 450	*1 680	1 480					*1 180	1 180	3 530
	5,0 m	kg											*1 520	1 470	3 449
	4,0 m	kg							*1 520	1 170			*1 270	980	4 421
Výložník: 2,9 m Rameno: 1,6 m univ. Patka: kolo CWT: 350 kg Stroj: směr vzad Radlice: dole	3,0 m	kg						*1 610	1 150			*1 190	810	4 947	
	2,0 m	kg					*2 540	1 690	*1 840	1 100	*1 530	780	*1 200	740	5 190
	1,0 m	kg					*3 030	1 580	*2 040	1 050	*1 570	770	*1 280	720	5 197
	0,0 m	kg			*2 110	*2 110	*3 040	1 540	*2 070	1 030			*1 470	760	4 969
	-1,0 m	kg	*3 000	*3 000	*4 060	3 020	*2 650	1 540	*1 800	1 020			*1 420	890	4 464
	2,0 m	kg			*2 450	*2 450	*1 680	1 590					*1 180	*1 180	3 530
	5,0 m	kg											1 370	1 380	3 449
	4,0 m	kg							1 100	1 100			920	920	4 421
	3,0 m	kg							1 080	1 080			760	760	4 947
Výložník: 2,9 m Rameno: 1,6 m univ. Patka: kolo CWT: 350 kg Stroj: směr vzad Radlice: nahore	2,0 m	kg					1 570	1 580	1 030	1 030	740	740	690	690	5 190
	1,0 m	kg					1 470	1 480	990	990	720	720	680	680	5 197
	0,0 m	kg			*2 110	*2 110	1 430	1 440	960	960			720	710	4 969
	-1,0 m	kg	*3 000	*3 000	2 740	2 770	1 430	1 440	960	960			830	830	4 464
	2,0 m	kg			*2 450	*2 450	1 470	1 480					1 180	1 180	3 530

Poznámky: 1. Uvedené hodnoty zatížení odpovídají standardům nosnosti hydraulických rypadel SAE J1097 a ISO 10567.

2. Jmenovité hodnoty zatížení nepřekračují 87 % hydraulické nosnosti a 75 % klopné nosnosti.

3. Jmenovité hodnoty zatížení označené hvězdičkou (\*) jsou omezeny hydraulickou kapacitou, nikoli klopnou nosností.

# Výbava

## STANDARDNÍ VÝBAVA

### Motor

Nizkoemisní vznětový motor Volvo T4  
Standardní systém chlazení  
Dvoustupňový vzduchový filtr  
Palivový filtr a odlučovač vody  
Alternátor, 90 A

### Elektrický / elektronický systém ovládání

Funkce bezpečného startování  
Automatický systém volnoběhu  
Halogenová pracovní světla;  
1 na kabině (vpředu), 1 na výložníku (vlevo)  
Baterie, 12 V / 100 Ah  
Startér, 12 V / 2,5 kW  
Monitor a klávesnice  
Hlavní elektrický vypínač  
Přepavní výstraha

### Rám

Zpětné zrcátko  
350kg protizávaží  
Dolní kryt  
Radlice buldozeru

### Podvozek

Pneu: 12,00-16,5 12PR

### Hydraulický systém

Automatické dvourychlostní pojezdové motory  
Tlumení válce  
Minerální hydraulický olej 46  
Pojezdový motor (30 km/h)  
Hydraulické potrubí:  
kladivo/nůžky (X1 dvojitě)

### Kabina a interiér

Kabina  
Textilní sedadlo obsluhy s odpružením  
Bezpečnostní pás, 2palcový navijecí  
Ovládací joystick  
Rádio s MP3/AUX  
Univerzální klíč  
Časoměr (ne analogový)

### Zahlubovací výbava

Výložník: 2,9 m, rameno: 1,6 m  
Posuvný výložník  
Táhlo

### Servis

Sada nářadí - denní údržba

## VOLITELNÁ VÝBAVA

### Motor

Odlučovač vody (s ohřivačem)  
Automatické vypínání motoru

### Elektrický / elektronický systém ovládání

Palivové čerpadlo: 35 l/min, s automatickým uzávěrem  
Přídavná halogenová pracovní světla;  
1 na kabině (vzadu)  
1 na výložníku (vpravo)  
Caretrack  
Rotující výstražný maják  
Elektrická změna pilotního řízení  
Zpětná kamera  
Elektrický spínač radlice buldozeru na joysticku  
LED světlo

### Hydraulický systém

Hydraulické potrubí:  
Kladivo (X1 jednočinné)  
Naklápění a otáčení (X3)  
Drapák  
Rychlospojka  
Uzávěr protřené hadice pro výložník, rameno  
Zařízení pro výstrahu při přetížení  
Hydraulický olej, ISO VG 32, 68  
Hydraulický olej, biologicky rozložitelný 46  
Hydraulický olej, s prodlouženou životností 32, 46, 68  
Pojezdový motor (20 km/h)

### Kabina a interiér

Topení a klimatizace  
Textilní sedadlo obsluhy s odpružením a vyhříváním  
Sedadlo obsluhy z PVC s odpružením  
Ovládací joystick, X3 proporcionální  
Rádio s MP3/AUX/Bluetooth  
Mechanický časoměr  
Ochrana před padajícími předměty (FOG) montovaná na kabinu  
Bezpečnostní konstrukce proti padajícím objektům (FOPS)  
Sluneční clona, přední/střešní  
Bezpečnostní síť

### Zahlubovací výbava

Pevný výložník

### Servis

Sada nářadí, kompletní  
Náhradní díly

## VÝBĚR VÝBAVY NA PŘÁNÍ VOLVO

Elektrický spínač radlice buldozeru na joysticku



Zpětná kamera



Pomocné hydraulické potrubí (X3)



LED světlo



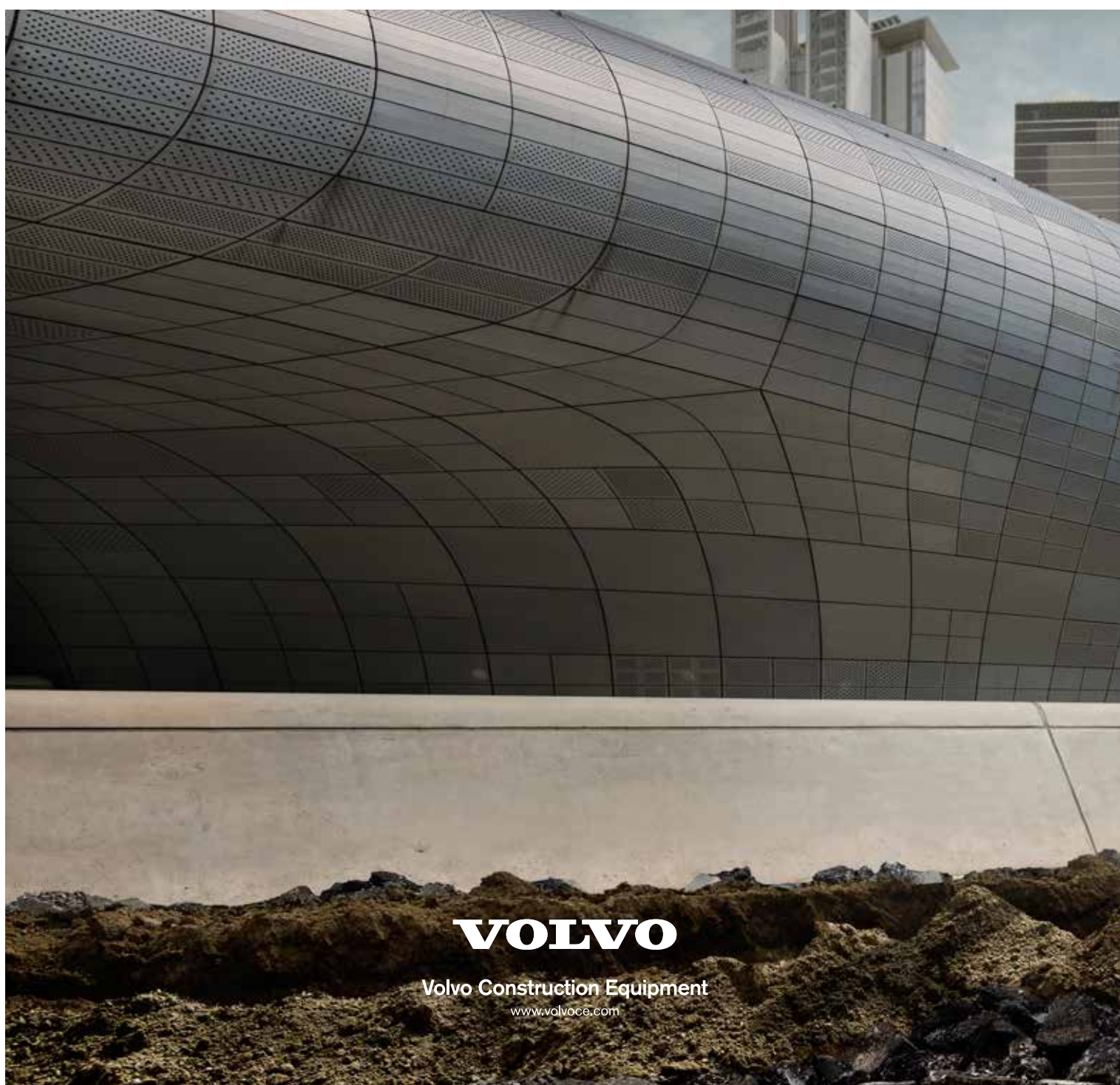
Vyhřívané sedadlo



Pevný výložník



Některé výrobky nejsou na všech trzích k dispozici. V souladu s naším programem průběžného zlepšování si vyhrazujeme právo změnit specifikace a provedení bez předchozího upozornění. Obrázky nezobrazují vždy standardní verzi stroje.



**VOLVO**

Volvo Construction Equipment

[www.volvoce.com](http://www.volvoce.com)