



Volvo Construction Equipment

EW240E

MATERIALHANTERARE

Volvo Grävmaskiner 26,0 t 129 kW





Att göra framsteg ligger i vårt DNA

Med sina nästan två århundraden av enastående ingenjörskonst ligger Volvo i entreprenadmaskinsbranschens framkant. Genom vår pionjärsanda och stora uppfinningsrikedom har vi redan från början varit en drivkraft för tekniska framsteg.

ÖVER 185 ÅRS ERFARENHET

Byggt för avlopp och återvinning

Sätt avfallet på plats med ett komplett produktutbud som gynnar effektiviteten och produktiviteten. Under åren har vi lyssnat på dina önskemål och vårt utbud av funktioner och lösningar, som tagits fram särskilt för avfall och återvinning, bekräftar vårt engagemang.





Vi står på din sida

Med över 1 520 återförsäljare världen över finns Volvo alltid till hands för att hjälpa dig – var du än befinner dig. Från att leverera maskiner till att hålla dina verksamheter igång är vi en totallösning för alla dina behov.

Byggda helt av Volvo

Genom årtiondena har Volvos hjulgrävare visat sig vara flerfunktionella och tillförlitliga maskiner. Upptäck EW240E, vår bästa materialhanterare någonsin, som bygger på lång erfarenhet och det beprövade EW210D MH-konceptet. Den här maskinen, som är specialkonstruerad för avfalls- och återvinningsbranscher och tillverkad på Volvo-fabriken, har alla testade funktioner från våra tidigare grävare – och mer därtill.

Spakstyrning

Med spakstyrningen, som är en nyhet för Volvos hjulgrävare, kan operatören styra maskinen med endast en joystick i upp till 20 km/h. Som tillval kan maskinen beställas utan styrkolonn för ännu bättre sikt.



Bom och skaft från Volvo

Lyft med precision med den omarbetade bommen och skaftet. Bomcylinderdämpningen minimerar skakningar och håller gripen på plats för bättre stabilitet. Maskinen har en arm-in-begränsning som förhindrar sammanstötningar mellan hytten och gripen. Som en extra säkerhetsåtgärd vid arbete inomhus erbjuder Volvo en valbar funktion för höjdbegränsning.



Smidig reglering

Upplev omedelbar respons tack vare det optimerade hydraulsystemet och den nya specifika joysticken som ger dig en rad olika funktioner i dina händer. Gripkontrollen och bromssystemet för mjuk svängning samverkar för bättre exakthet vid samtida arbetsmoment.





*När våra operatörer arbetar 12-timmarspass i maskinerna vill vi försäkra oss om att komforten är god. De föredrar alltid Volvo-maskiner framför något annat varumärke.
Clint Liddelow, C-Wise, Australien*



FÖRARENS VAL

Arbeta komfortabelt i den rymliga Volvo-hytten, som kan höjas upp till fem meter över marken för utmärkt sikt och överblick. För smidig drift vid arbete på hög höjd minskar den dubbla dämpningen vibrationer och buller. Nu kan du höja hytten och flytta stödbenen direkt från de omarbetade joystickarna.



Genom åren har vi ägt i princip varenda typ av grävmaskin som finns. Volvos maskiner ger dock alltid bäst valuta för pengarna och har alltid passat våra behov bäst.

Mark Riffel, BN Steels & Metals, Kanada



KONFIGURERAD SOM DU VILL HA DEN

För att öka produktiviteten kan du konfigurera maskinen på såväl insidan som utsidan, och få den levererad direkt från fabriken. För ökad sikt kan du förse maskinen med Volvo Smart View eller en polykarbonatfönster i ett stycke med skyddsfilm. Du kan dessutom välja mellan svanhalskraft eller sorteringskraft, så att du alltid har grepp om arbetet.

Utformad av dig, byggd av Volvo

För att vara säkra på att våra maskiner speglar marknadens önskemål och behov har vi engagerat kunder i varje utvecklingsfas. EW240E-materialhanteraren har genomgått rigorösa tester på kundanläggningar, så att den kan prestera på topp ute i den verkliga världen. Med en mängd kompatibla redskap och tillgängliga konfigurationer får du kraften att öka mångsidigheten och utforma en maskin som passar just din tillämpning perfekt.

Mångsidighet

Från avfallshantering till skrotsortering kan du maximera maskinens produktivitet med en rad hållbara gripar, tillgängliga från Volvo-fabriken. För att underlätta verksamheten kan Attachment Management System lagra inställningarna för upp till 20 olika redskap, så att du kan börja arbeta så snabbt som möjligt.



Mer kraft, mindre bränsle

Kör längre med mindre. Den kraftfulla Volvo-motorn levererar 129 kW (173 hk) och har funktioner för automatisk tomgång och automatisk motoravstängning som minskar bränsleförbrukningen. ECO-läget aktiveras automatiskt för att bibehålla produktiviteten och öka bränsleeffektiviteten.



Från stark till starkare

Optimera maskinens drifttid och verksamhetens lönsamhet med EW240E-materialhanteraren, som har genomgått rigorösa tester och visat sig tåla tidens tand. Den här maskinen, som vilar på gedigen erfarenhet, kommer alltid att prestera tillförlitligt, så att produktiviteten hålls uppe och stilleståndstiden nere.



Spakstyrning

Styr maskinen med endast joysticken. Som tillval kan maskinen beställas utan styrkolonn.

Bom och skaft från Volvo

För bättre stabilitet minimerar bomcylinderdämpningen skakningar och håller gripen på plats.

Byggt för jobbet

Konstruerad och testad för de tuffaste förhållandena – den här maskinen är byggd med en kraftfull Volvo D6-motor och lastkännande hydraulik.

Mer kraft, mindre bränsle

ECO-läget, den automatiska tomgången och den valbara automatiska motoravstängningen aktiveras automatiskt för att minska bränsleförbrukningen och maskinslitaget.

Fabriksmonterade hjälpledningar

Släpp loss maskinens potential med fabriksmonterade hjälpkretsar som strömförsörjer dina gripare.

KONFIGURERAD SOM DU VILL HA DEN

Välj mellan en rad olika tillval som fönster i ett stycke, Volvo Smart View och svanhalsskaft eller sorteringskaft.

Smidig reglering

Den specialframtagna joysticken och bromssystemet för mjuk svängning samverkar för bättre exakthet vid samtidigt arbetsmoment.

Tillverkad i Tyskland

Materialhanteraren EW240E har konstruerats, tillverkats och testats i Tyskland och är perfekt anpassad för användning i hela världen.

Mångsidighet

Maximera maskinens produktivitet med en rad olika sorteringsgripar eller gripar med flera käftar.

Gjord för materialhantering

FÖRARENS VAL

Integrera joystickarna med några ytterligare funktioner och du kan höja hytten och flytta stödbenen från ett och samma reglage.

Smidig service

För att underhållet ska gå snabbt är smörjpunkterna grupperade och alla filter sitter bakom motorluckan.

Smidigare att kliva i/ur maskinen

Ta dig in i och ut ur hytten säkert med de nya stegarna på stödbenen.



“ ”

*Våra lastare och grävare från Volvo används till det mesta på arbetsplatsen. De sorterar och staplar tunga material, lastar lastbilar, matar krossar och tråg samt lastar båtar. Utan dem skulle verksamheten stanna.
Alexander Pouw, Pouw Group, Nederländerna*



GÖR FLER JOBB MED BARA EN MASKIN

Öka maskinens produktivitet med en rad kompatibla redskap, tillgängliga direkt från Volvo-fabriken. Du har även tillgång till en rad Volvo-tjänster, framtagna för att säkra maximal avkastning på investeringen. Från Volvo originaldelar och Volvo servicetekniker, till förebyggande maskinövervakning och operatörsutbildning – allt är tillgängligt från en och samma plats.



Volvo EW240E-materialhanteraren i detalj

Motor

Volvo Construction Equipment är redo att uppfylla den nya strikta lagstiftningen enligt EU Steg IV och US (EPA) Tier 4 Final för terränggående fordon med införandet av en mängd olika innovationer i den nya generationens motorer med Volvos avancerade förbränningssteknik (V-ACT). Volvos maskiner är utrustade med en rak turboladdad dieselmotor och ett common rail-insprutningssystem med högt tryck konstruerade och tillverkade av Volvo. Motorn har avgasåterföring med extern kylning (E-EGR), dieselpartikelfilter (DPF) och selektiv katalytisk reduktion (SCR) med AdBlue®/DEF.

Motor	Volvo	Volvo D6J
Max. effekt vid	r/min	1 800
Netto (ISO9249/SAEJ1349)	kW	126
	hp	171
Brutto (ISO 14396/SAE J1995)	kW	129
	hp	175
Max. vridmoment	Nm	850
vid varvtal	r/min	1 350
Antal cylindrar		6
Cylindervolym	l	5,7
Cylinderdiameter	mm	98
Slaglängd	mm	126

Elsystemet

Spänning	V	24
Batterier	V	2 x 12
Batterikapacitet	Ah	2 x 140
Generator	V/Ah	28 / 120

Svängsystem

Överbyggnaden svängs av en axialmotor med reduktionsväxellåda. Automatisk svängbroms och svängningsdämpande ventil är standard.

Max. svänghastighet	r/min	8
Max. vridmoment	kNm	54

Undervagn

Oscillerande	± °	4,5
Dubbla hjul	typ	10-20 or 11-20
Dragkraft (netto)	kN	121
Körhastighet i terräng	km/h	20
Körhastighet - krypläge	km/h	3,2
Minsta vändradie	m	8,1
Körhastigheterna kan variera beroende på lokal lagstiftning		

Hytt

Om maskinen har luftkonditionering används köldmedium av typ R134a. Innehåller den fluorerade växthusgasen R134a, GWP-värde 1,430 t koldioxidkvivalenter.

Ljudnivå

Ljudnivå i hytten enligt ISO 6396		
LpA	dB(A)	67
Extern ljudnivå enligt ISO 6395 och EU:s bullerdirektiv 2000/14/EG.		
LwA (standard)	dB(A)	101
LwA (tropikversion)	dB(A)	102

Bromssystem

Färdbromsar: Servohydrauliskt manövrerade självjusterande våta lamellbromsar med två separata bromskretsar. Parkeringsbroms: negativ våt skivbroms i växelhuset, ansätts med fjäderkraft och frikopplas med tryck. Gräv- och färdbromsar: mekaniskt låsningsystem. Säkerhetssystem: Tvåkrets-färdbromsarna är utrustade med två ackumulatörer om fel skulle uppstå i färdbromssystemet.

Hydraulsystem

Lastkännande hydraulsystem med stängt centrum och tryckkompenserade ventiler. Lasten oberoende av rörelser. Flödesdelande egenskap i kombination med en högflödespump (effektreglering). Systemet ger oslagbar manövreringsförmåga och snabbhet för optimala arbetsresultat och ekonomi. Följande arbetslägen ingår i systemet: Parkeringsläge (P): Parkeringsposition för optimal säkerhet. Körläge (T): Motorvarvtalet regleras med körpedalen för låg bränsleförbrukning och lågt buller. Arbetsläge (W): Fullt arbetsflöde med justerbart motorvarvtal för normalt arbete och bästa varvtalsutnyttjande. Kundläge (C): Föraren kan ställa in önskat oljeflöde enligt arbetsförhållandena. Power boost: Alla gräv- och lyftkrafter ökas.

Huvudpump (typ: axialkolvpump med låg ljudnivå)

Max. flöde	l/min	375
------------	-------	-----

Broms- och styrningspump (typ: kuggjulsypump med låg ljudnivå)

Max. flöde	l/min	48
------------	-------	----

Servopump (typ: kuggjulsypump med låg ljudnivå)

Max. flöde	l/min	15
------------	-------	----

Inställningstryck för övertrycksventil

Arbetsstryck	MPa	35
Körsystem	MPa	35
Svängsystem	MPa	23
Pilotsystem	MPa	3,5

Total maskinvikt

Med rak bom, med svanhalskaft 5 m, med dubbla Solideal-däck 10-20, med grip 600 l (1 600 kg)

Med stödben fram och bak	kg	26 000
--------------------------	----	--------

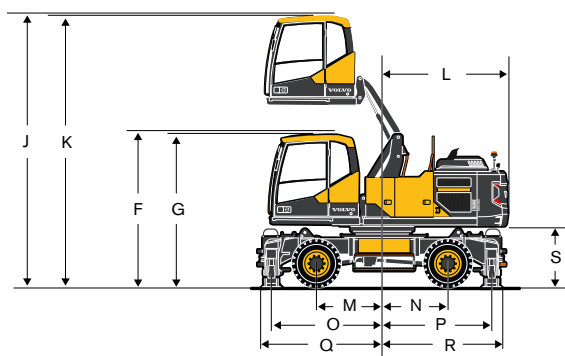
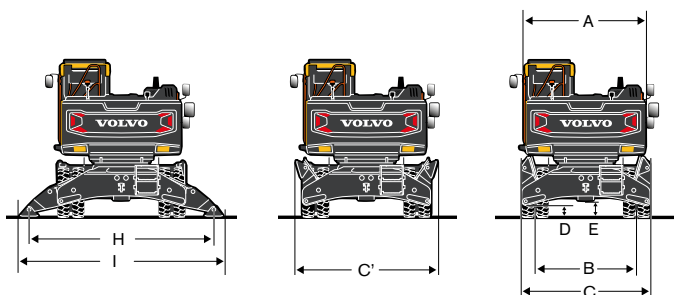
Med rak bom, med sorteringskaft 4 m, med dubbla Solideal-däck 10-20, med sorteringsgrip med redskapsfäste (1 500 kg)

Med stödben fram och bak	kg	25 900
--------------------------	----	--------

Servicepåfyllning

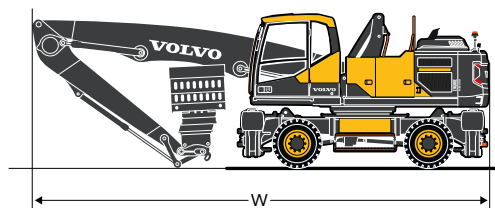
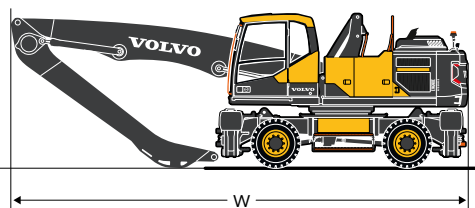
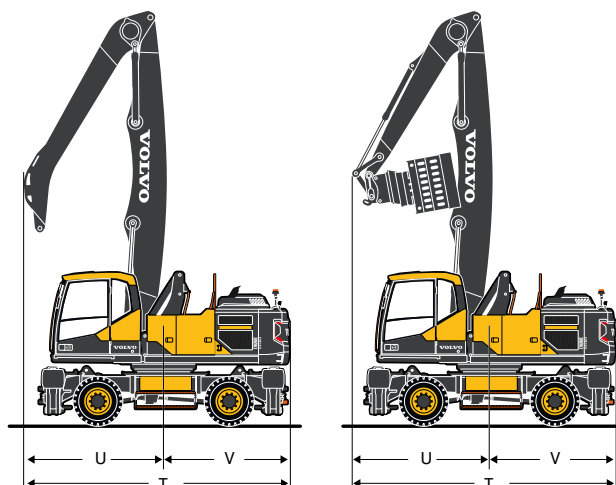
Bränsletank	l	290
DEF/AdBlue® -tank	l	25
Hydraulsystem, totalt	l	340
Hydraultank	l	170
Motorolja	l	25
Motorkylvätska	l	33
Svängväxellåda	l	7
Transmission	l	2,5
Axeldifferential:		
Framaxel	l	16
Bakaxel	l	20

Specifikationer



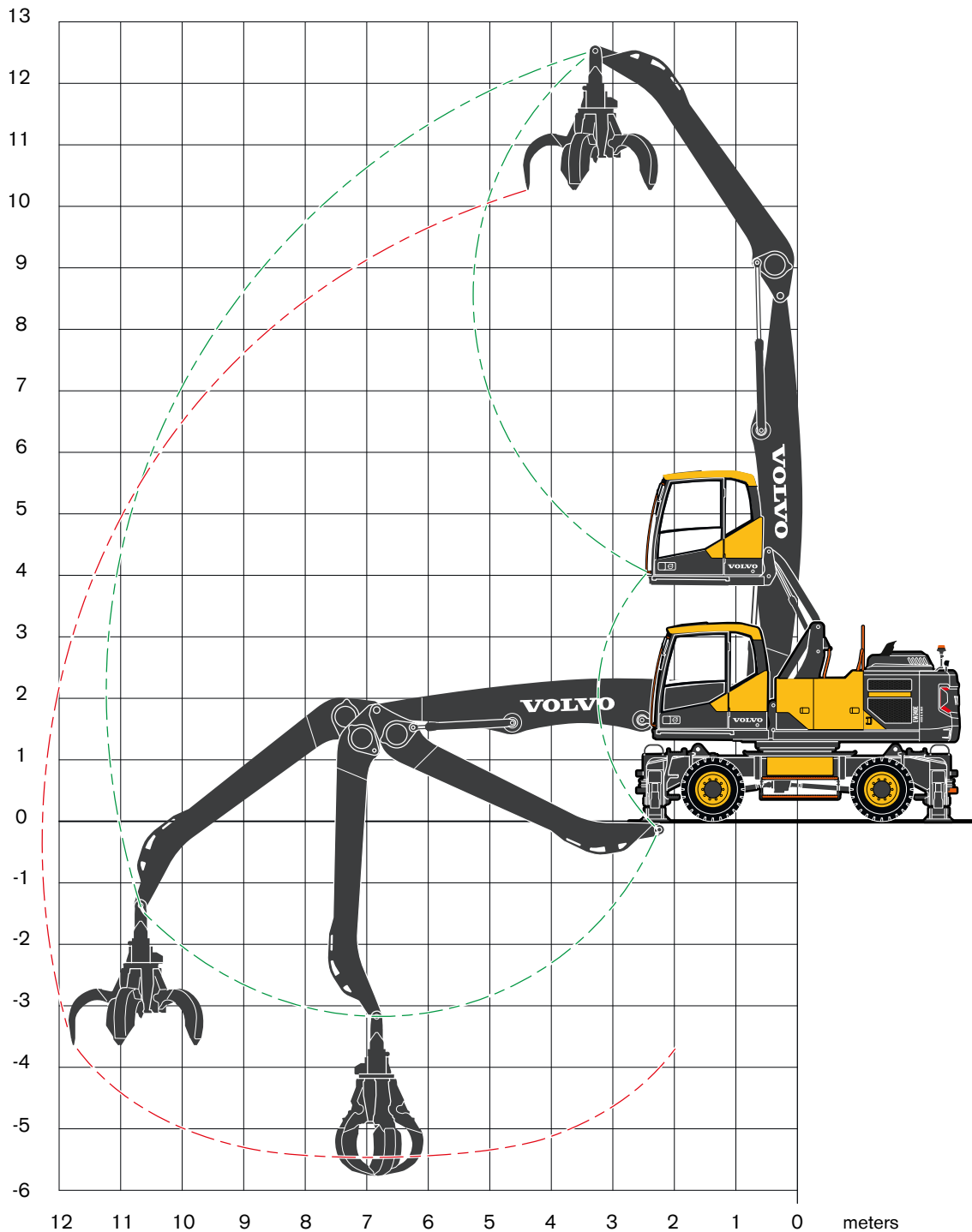
MÅTT

A	mm	2 540	
B	mm	2 114	
C	mm	2 700	
C'	mm	2 950	
D	mm	250	
E	mm	351	
F (med FOPS)	mm	3 274	
G	mm	3 224	
H	mm	3 862	
I	mm	4 257	
J (med FOPS)	mm	5 773	
K	mm	5 723	
L	mm	2 624	
M	mm	1 375	
N	mm	1 375	
O	mm	2 310	
P	mm	2 290	
Q	mm	2 536	
R	mm	2 515	
S	mm	1 310	
		Rak bom 6,5 m	
		Svanhalsskraft 5,0 m	Sorteringskraft 4,0 m
T	mm	5 434	5 481
U	mm	2 810	2 857
V	mm	2 624	2 624
W	mm	9 527	9 526



Specifikationer

meters



GRIP MED FLERA KÅFTAR/POLYGRIP

Med polygrip på svanhalskraft

Bredd (stängd) mm 1 520

Öppningsbredd mm 2 130

Höjd (stängd) mm 1 980

Volym l 600

Rekommenderade redskap

GRIP MED FLERA KÄFTAR/POLYGRIP

Lyftkapacitet vid maximal räckvidd med stöd nere enligt ISO 10567: 3 400 kg

Gripfjädring, vikt: 120 kg

Volym	Vikt (endast grip)	Max. lastkapacitet	Vikt med H-fjädring	Max. materialdensitet
l	kg	kg	kg	t/m ³
450	980	7 000	1 100	5,0
600*	1 580*	7 000*	1 700*	2,8*
800	1 580	7 000	1 700	2,1

Obs! Storlekar och vikter märkta med en asterisk (*) rekommenderas.

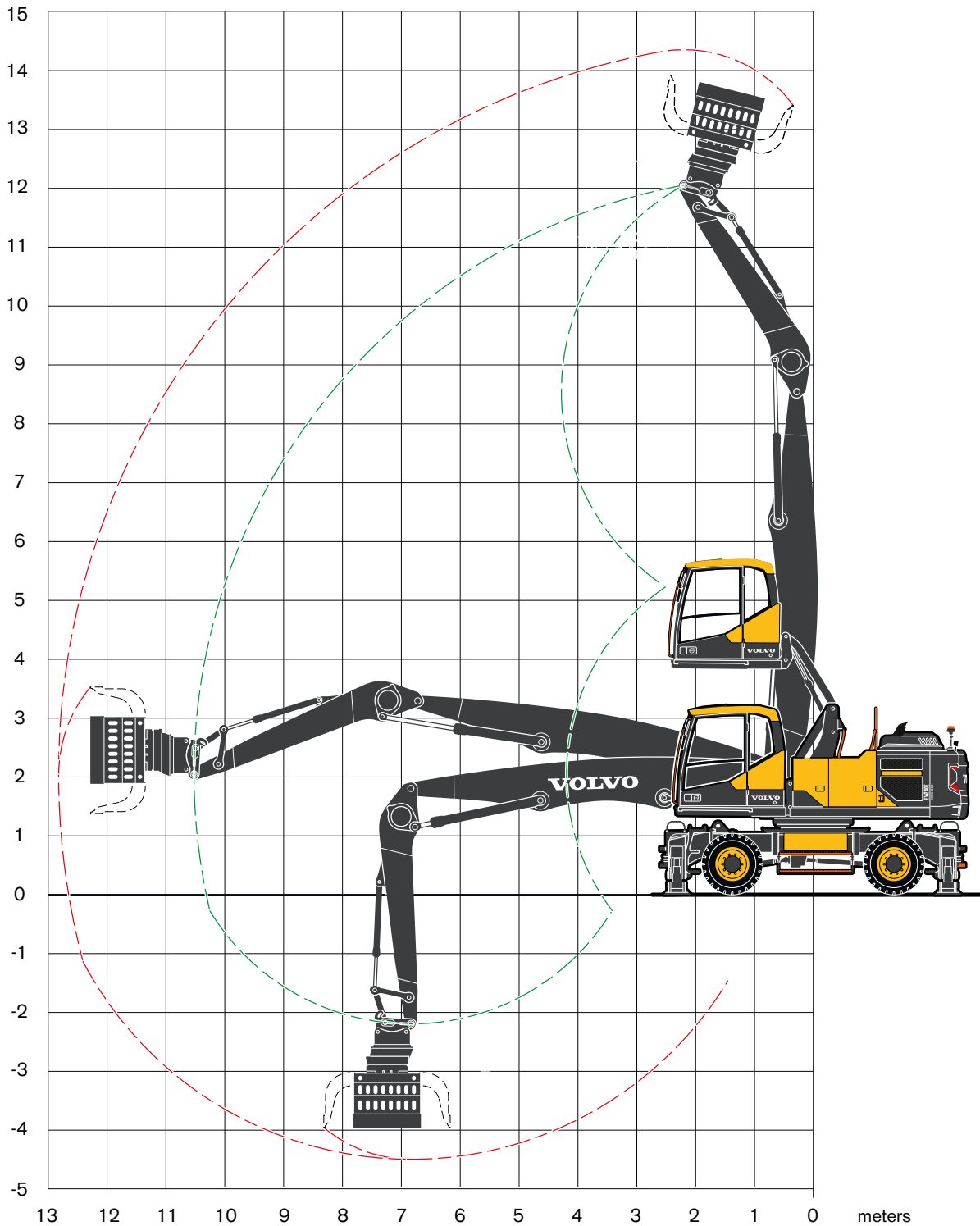
LYFTKAPACITET FÖR EW240E-MATERIALHANTERARE

Vid skafftänden utan grip. För lyftkapacitet med grip, dra ifrån aktuell vikt för den här delen från följande värden. Med tung motvikt. Enhet: 1 000 kg Anmärkningar: 1. Arbetstryck = 35 MPa. 2. Ovanstående värden överensstämmer med ISO-standard 10 567. De överstiger inte 87 % av den hydrauliska lyftkapaciteten eller 75 % av tippplasten, med maskinen på fast, jämn mark. 3. Lastkapaciteter märkta med en asterisk (*) begränsas av maskinens hydrauliska lyftkapacitet snarare än tippplasten.

Lyftpunkt	Räckvidd från maskinens centrum (u = stöd uppe/d = stöd nere)																
	3,0 m				4,5 m				6,0 m								
	Tvärs undervagn		Längs UV		Tvärs UV		Längs UV		Tvärs UV		Längs UV						
m	u	d	u	d	u	d	u	d	u	d	u	d					
12,0	-	-	-	-	6,8*	6,8*	6,8*	6,8*	-	-	-	-					
10,5	-	-	-	-	-	-	-	-	5,0	6,3*	6,3*	6,3*					
9,0	-	-	-	-	-	-	-	-	5,1	6,0	6,0	6,0					
7,5	-	-	-	-	-	-	-	-	5,0	6,1	6,1	6,1					
6,0	-	-	-	-	-	-	-	-	4,9	6,4	6,4	6,4					
4,5	-	-	-	-	7,2	8,7	8,7	8,7	4,6	7,0	6,2	7,0					
3,0	-	-	-	-	6,4	10,1	9,0	10,1	4,3	7,7	5,9	7,7					
1,5	-	-	-	-	5,8	11,3	8,3	11,3	3,9	8,2	5,5	8,2					
0,0	3,4	3,4	3,4	3,4	5,3	10,4	7,8	10,4	3,7	8,2	5,2	8,3					
-1,5	-	-	-	-	5,1	9,1	7,6	9,1	3,5	7,9	5,1	7,9					
-3,0	-	-	-	-	-	-	-	-	3,5	6,8	5,0	6,8					
Rak bom 6,5 m Svanhalskraft 5,0 m Stödben fram och bak	7,5 m				9,0 m				10,5 m				Max.				
	Tvärs undervagn		Längs UV		Tvärs UV		Längs UV		Tvärs UV		Längs UV		Tvärs UV		Längs UV		Max.
	m	u	d	u	d	u	d	u	d	u	d	u	d	u	d	m	
12,0	-	-	-	-	-	-	-	-	-	-	-	-	6,4*	6,4*	6,4*	6,4*	4,7
10,5	-	-	-	-	-	-	-	-	-	-	-	-	3,7	5,2*	4,9	5,2*	7,2
9,0	3,5	5,5	4,7	5,5	-	-	-	-	-	-	-	-	2,7	4,7	3,6	4,7	8,7
7,5	3,5	5,5	4,7	5,5	2,6	5,0	3,4	5,0	-	-	-	-	2,2	4,4	3,0	4,5	9,8
6,0	3,4	5,6	4,6	5,6	2,5	5,0	3,4	5,0	-	-	-	-	1,9	3,9	2,6	4,4	10,5
4,5	3,3	5,9	4,4	5,9	2,4	4,9	3,3	5,2	1,9	3,8	2,6	4,5	1,7	3,6	2,4	4,3	10,9
3,0	3,1	6,3	4,2	6,3	2,3	4,8	3,2	5,3	1,8	3,8	2,5	4,5	1,6	3,4	2,3	4,2	11,2
1,5	2,9	6,1	4,0	6,5	2,2	4,7	3,1	5,4	1,8	3,7	2,5	4,4	1,6	3,4	2,3	4,0	11,2
0,0	2,7	5,9	3,9	6,5	2,1	4,6	3,0	5,2	1,7	3,7	2,4	4,2	1,6	3,4	2,3	3,8	11,0
-1,5	2,6	5,8	3,8	6,1	2,1	4,5	3,0	4,9	-	-	-	-	1,7	3,6	2,4	3,6	10,5
-3,0	2,6	5,3	3,7	5,3	-	-	-	-	-	-	-	-	2,5	5,0	3,5	5,0	7,8

Specifikationer

meters



SORTERINGSGRIP

Med sorteringsgrip på sorteringsskaf		
Öppningsbredd	mm	2 140
Höjd, max	mm	1 615
Höjd, min	mm	1 410
Volym	l	800

Rekommenderade redskap

SORTERINGSGRIP

Lyftkapacitet vid maximal räckvidd med stöd nere enligt ISO 10567: 3 700 kg

Redskapsfäste S60, vikt: 155 kg

Volym	Vikt (endast grip)	Max. lastkapacitet	Max. materialdensitet			
			Direct Fit (Direktinkoppling)		S60	
			Vikt	densitet	Vikt	densitet
l	kg	kg	kg	t/m ³	kg	t/m ³
450	1 020	5 000	1 185	5,5	1 235	5,5
500*	1 175*	5 000*	1 340*	4,7*	1 390*	4,3*
800	1 485	6 000	1 650	2,5	1 700	2,3

Obs! Storlekar och vikter märkta med en asterisk (*) rekommenderas.

LYFTKAPACITET FÖR EW240E-MATERIALHANTERARE

Vid skaftänden utan grip. För lyftkapacitet med grip, dra ifrån aktuell vikt för den här delen från följande värden. Med tung motvikt. Enhet: 1 000 kg Anmärkningar: 1. Arbetstryck = 35 MPa. 2. Ovanstående värden överensstämmer med ISO-standard 10 567. De överstiger inte 87 % av den hydrauliska lyftkapaciteten eller 75 % av tipplasten, med maskinen på fast, jämn mark. 3. Lastkapaciteter märkta med en asterisk (*) begränsas av maskinens hydrauliska lyftkapacitet snarare än tipplasten.

Lyftpunkt	Räckvidd från maskinens centrum (u = stöd uppe/d = stöd nere)																							
	4,5 m				6,0 m				7,5 m				9,0 m				Max.							
	Tvärs undervagn		Längs UV		Tvärs UV		Längs UV		Tvärs UV		Längs UV		Tvärs UV		Längs UV		Tvärs UV		Längs UV	Max.				
	m	u	d	u	d	u	d	u	d	u	d	u	d	u	d	u	d	u	d	m				
12,0	-	-	-	-	-	-	-	-	-	-	-	-	-	-	-	-	-	-	-	11,4	11,4	11,4	11,4	2,5
10,5	7,3	8,3	8,3	8,3	4,6	7,1	6,2	7,1	-	-	-	-	-	-	-	-	-	-	-	4,6	7,1	6,2	7,1	6,0
9,0	7,5	7,8	7,8	7,8	4,7	6,7	6,4	6,7	3,2	6,0	4,4	6,0	-	-	-	-	-	-	-	3,0	5,9	4,1	5,9	7,8
7,5	7,4	7,9	7,9	7,9	4,7	6,7	6,3	6,7	3,3	5,9	4,4	5,9	-	-	-	-	-	-	-	2,4	4,9	3,3	5,3	8,9
6,0	7,1	8,5	8,5	8,5	4,6	7,0	6,2	7,0	3,2	6,0	4,4	6,0	2,4	4,8	3,3	5,3	2,1	4,2	2,9	4,9	9,7			
4,5	6,7	9,7	9,3	9,7	4,3	7,5	5,9	7,5	3,1	6,2	4,2	6,2	2,3	4,7	3,2	5,3	1,9	3,9	2,6	4,7	10,2			
3,0	6,0	11,0	8,6	11,0	4,0	8,1	5,6	8,1	2,9	6,1	4,1	6,5	2,2	4,7	3,1	5,4	1,8	3,7	2,5	4,4	10,5			
1,5	5,5	8,6	8,0	8,6	3,8	8,3	5,3	8,4	2,8	6,0	3,9	6,6	2,2	4,6	3,0	5,3	1,7	3,7	2,4	4,1	10,5			
0,0	5,3	6,9	6,9	6,9	3,6	8,1	5,2	8,2	2,7	5,8	3,8	6,4	2,1	4,5	3,0	5,0	1,8	3,8	2,5	3,8	10,3			
-1,5	-	-	-	-	3,6	7,3	5,1	7,3	2,7	5,7	3,8	5,7	-	-	-	-	-	-	-	2,1	4,4	3,0	4,4	9,0

Rak bom 6,5 m
Sorteringsskaft 4,0 m
Stödben fram och bak

Utrustning

STANDARDUTRUSTNING

Motor

Turboladdad, 4-takts Volvo-dieselmotor med vätskekylning, direktinsprutning och laddluftkylare som uppfyller utsläppskraven i EU:s Steg IV/Tier 4f.

Fövärmning för insugsluften

ECO-läge

Bränslefilter och vattenavskiljare

Tankningspump: 50 l/min med automatisk avstängning

Kylare med aluminiumkärna

Elektriskt/elektroniskt reglersystem

Contronics: Datoriserat övervaknings- och diagnostiksystem

Körvarning

Justerbart automatiskt tomgångssystem

Justerbar display

Säkerhetsfunktion för stopp/start och huvudströmbrytare

2 rammonterade halogenlampor

Joystickstöd (blad-/stödbensfunktion på vänster joystick)

Generator, 140 A

Batterier, 2 x 12 V / 140 Ah

Startmotor, 24 V/5,5 kW

CareTrack via GSM eller satellit

Bakåtriktad kamera

Sidokamera på vänster sida

Överbyggnad

Förstärkt övre ram och modifierad position för bom och bomcylindrar – skräddarsytt för materialhantering

Lysdiodslampor bak

Serviceplattform med halkskyddad gallerduk

Central smörjningspunkt för svänglagret

Undervagn

Längre, bredare och styvare undervagn för högre stelhet och hållbarhet i hanteringsstillämpningar

Med 4 förstärkta stödben med större stödbensplattor

2,75 m breda axlar

Kraftöverföring med tre hastigheter samt krypfart upp till 20 km/h

Pendlande framaxel ±6°

Färd broms med två kretsar

Utvidgat axellås (EAL)

Stega på stödben (fram och bak) för enklare åtkomst

Hydraulsystem

Lastkännande hydraulsystem

Flytläge för bomcylindrar

Tryckavlastningssystem (servoackumulator)

Proportionellt styrd kylfläkt med viskoppling

Slangbrottsventil för bom och skaft

Hydraulolja med lång livslängd ISO VG46

Bomdämpningssystem

Funktion för mjuk svängning

Funktion för skaft-in-begränsning

Hytt och inredning

Volvos hydraulupphöjda Care Cab med fast taklucka

Värmare & luftkonditionering, automatisk

Hydrauliskt dämpande hyttinfästning

Ställbar förarstol och spakonsol

Ställbar rattstång

Spak för hydrauliskt säkerhetslås

L8-joystick med 5 rullknappar

Hytten är allvädersljuddämpad och inkluderar:

Mugghållare

Dörrlås

Säkerhetsglas, tonat

Golvmatta

Signalhorn

Stort förvaringsutrymme

Öppningsbar (uppdragbar) frontruta

Demonterbar nedre frontruta

Indragbart säkerhetsbälte 2 tum

Vindrutetorkare med spolare och intervallfunktion

Solskydd, fram, tak och bak

Huvudnyckel

Nedre torkare

Grävaggreat

Centralt smörjningssystem

EXTRAUTRUSTNING

Motor

Dieselmotorvärmare med digital timer

Motorvärmare, 240 V

Vattenavskiljare med värmare

Damnät

Reversibel fläkt

Föreningssystem för turbons luftintag

Mikronät och tätning för motorrum

Tropisk kylning

Automatisk motoravstängning

Avfallspaket

Elektriskt/elektroniskt reglersystem

Fjärrstyrd välkomstbelysning

Joystickstyrning (Comfort Drive Control)

24-kanalig elektrisk centralpassage

Premiumpaket för LED-arbetsbelysning (11) – innehåller:

a) fjärrstyrd välkomstbelysning

b) bommontering (2)

c) hytt bak (1) och motvikt monterad (1)

d) hytt fram (4)

e) skaftmonterad (2)

f) LED-belysning för sidokamera

Farthållare

Stöldskyddssystem

Förberedd för tilt- och roterande redskap

Roterande varningslampa på hytt och motvikt

Undervagn

Dubbla däck 10 – 20/11 – 20

Stenskyddsringar

4 stödben och rengöringsblad fram

Standardverktygslåda eller utdragbar verktygslåda på ena sidan

Körhastighet: 20 km/h

Hydraulsystem

Hydraulolja, biologiskt nedbrytbar ISO VG32

Hydraulolja, biologiskt nedbrytbar ISO VG46

Hydraulolja med lång livslängd ISO VG32

Hydraulolja med lång livslängd ISO VG68

Hydraulutrustning för redskap: grip med flera käftar och sorteringsgrip

Funktion för höjdbegränsning

Flödes- och tryckreglering

Hytt och inredning

Skydd mot fallande föremål (FOG)

Hyttmonterad skyddsanordning mot fallande föremål (FOPS)

Regnskydd, fram

Solskydd, taklucka (stål)

Skyddsnet för framruta

Polykarbonatfönster i ett stycke

Antivandaliseringssats

Radio med CD-spelare och MP3-ingång

Askkopp

Lättare

Tygklädd stol med uppvärmning

Tygklädd stol med uppvärmning och luftfjädring

Deluxe förarsäte med värme och kylfläkt

Grävaggreat

Bom 6,5 m i rak bom

Svanhals skaft 5,0 m

Sorteringsskaft 4,0 m

Skydd för skaftslangar

Service

Hjulklossar

Verktygssats, dagligt underhåll

Redskap

Sorteringsgrip

Polygrip

ETT URVAL AV VOLVO EXTRAUTRUSTNING

Volvo Smart View



Bomhöjdbegränsning



Skyddspaket



Avfallspaket



Däck



LED-belysning



Alla produkter marknadsförs inte på alla marknader. Under vår policy av ständiga förbättringar förbehåller vi oss rätten till ändringar i specifikationer och utförande utan särskilt meddelande. Illustrationerna visar inte alltid maskinen i standardutförande.

VOLVO

Volvo Construction Equipment

www.volvoce.com