



Volvo Construction Equipment

EW180E

Volvo Graafmachines 18.7-20.8 t 129 kW



Visie op veelzijdigheid

De Volvo EW180E mobiele graafmachine wordt ontwikkeld en gebouwd in Duitsland. Het is een efficiënte en veelzijdige machine die uw leven op het werk een stuk makkelijker maakt en uw productiviteit verhoogt. U neemt al uw gereedschap mee in ladekisten. Dat voorkomt veel heen en weer rijden.

Werkmodi

De wielgravers uit de E-serie beschikken over vier werkmodi in combinatie met drie rijsnelheden. Dat zijn in totaal 12 verschillende combinaties om uit te kiezen voor optimale prestaties en nog zuiniger rijden.



Besturing van hamer/schaar (X1) en kantel/rotatie (X3)

Haal nog meer uit uw mobiele graafmachine met de optionele hamer/schaar-functie (X1) en rotatiefunctie (X3). De X1-functie maakt gebruik van de hydrauliekopbrengst van het hoofdsysteem om de aanbouwdelen te bedienen en heeft een enkelwerkende of dubbelwerkende opbrengst nodig. De X3-functie levert de opbrengst voor het kantelen en draaien van aanbouwdelen.

Ladekisten

Een nieuw en uniek concept met een getest draagvermogen van maar liefst 120 kg. Uit de soepel lopende lade kan de machinist eenvoudig en snel kettingen te pakken terwijl hij de machine of andere uitrusting bedient. Hij hoeft daarvoor niet te bukken met een zware ketting. De lade schuift volledig uit waardoor alle voorwerpen goed zichtbaar zijn en de gereedschapskist sneller en beter gevuld kan worden. Een mechanische aanslag voorkomt dat de lade uit de rails loopt en de vakverdelers kunnen op vijf verschillende posities worden geplaatst.



Trekhaak

Veelzijdigheid betekent ook dat u alles in een enkele rit mee kunt nemen naar het werk. De trekhaak wordt aan uw mobiele graafmachine bevestigd met een voor weggebruik goedgekeurde trekbek zodat u alle gereedschappen en aanbouwdelen van en naar het werkterrein kunt vervoeren.



Cabine

De cabine van Volvo is toonaangevend in de branche. Hij biedt goed zicht rondom, wat essentieel is voor de machinist als het gaat om controle en veiligheid. De ruime cabine met zijn royale bergruimte, beenruimte, gemakkelijk bereikbare bediening en luxe stoel (optioneel) verhoogt de productiviteit van de machinist en vermindert vermoeidheid. Het zicht naar rechts vanuit de cabine is verbeterd.

Stijlvolle bediening

Gegarandeerde comfort en productiviteit. De EW180E is ontwikkeld voor optimaal gebruiksgemak. Werkplezier en comfort zijn belangrijke zaken voor een productieve machinist. De cabine, HMI en luxe functies als klimaatbeheersing dragen daar stuk voor stuk aan bij.

HMI

HMI (Human Machine Interface) is de schakel tussen mens en machine. Alle bedieningsinterfaces, zoals joysticks, toetsenbord en lcd-scherm, zijn ergonomisch vormgegeven en strategisch geplaatst voor optimale bediening en efficiency. Voor een groter bedieningsgemak is het aantal schakelaars sterk teruggebracht.

ROPS

De cabine is voorzien van een gecertificeerde ROPS-constructie (Roll Over Protective Structure), die de machinist meer zekerheid en vertrouwen geeft onder alle omstandigheden. Dankzij het grote ergonomische comfort is de machinist minder snel vermoeid en blijft hij productiever.



Controleer vloeistofniveaus vanuit de cabine

Alle vloeistofniveaus worden gecontroleerd zodra u de machine start, ook de motorolie en de hydraulische olie. Op het elektronisch display kan de machinist in een oogopslag zien welke vloeistoffen mogelijk bijgevuld moeten worden. Zo blijft de machine optimaal in bedrijf en worden storingen voorkomen.



Brandstofvulpomp

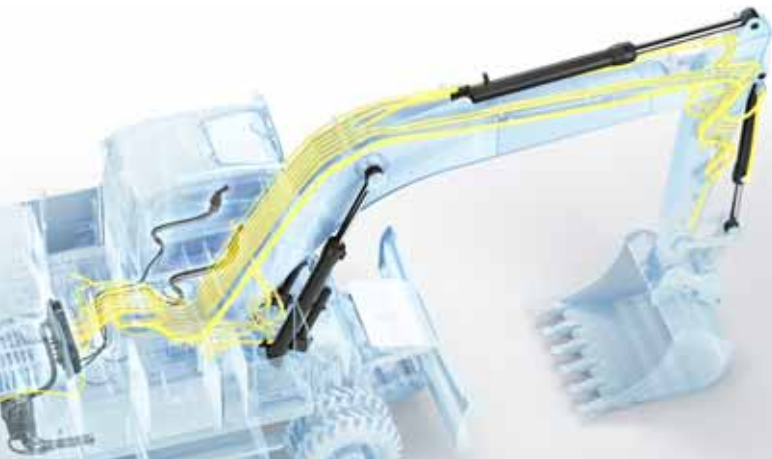
De brandstofvulpomp heeft een capaciteit van 50 liter brandstof per minuut en vult de tank snel en schoon vanaf de grond. Deze bevindt zich op een logische plek onder de brandstoftank.

Bedienen met vertrouwen

Het gaat bij de machinist niet alleen om comfort in de cabine. Voor een hoge productiviteit is het minstens even belangrijk dat hij de machine met vertrouwen kan bedienen. De EW180E mobiele graafmachine is voorzien van de nieuwste snufjes om de machinist elk moment het gevoel te geven dat hij veilig is in de machine en alles onder controle heeft.

Nieuw hydraulisch systeem

Met het nieuwe hydraulische systeem is maximale inzet van het beschikbare motorvermogen mogelijk, ongeacht de toepassing. De machine laat zich soepel en gecontroleerd bedienen waardoor de machinist in alle rust zijn werk kan uitvoeren. Dit leidt tot meer efficiency en grotere veiligheid in het werk.



Tractie

De duurzame onderwagen van de Volvo mobiele graafmachine is geschikt voor elke zware klus. Dankzij de verhoogde trekkracht heeft de machine geen moeite met hellingen of moeilijk terrein.

Volvo Smart View

Drie camera's op verschillende hoeken van de machine – voor, zij en achter – zorgen voor een totaaloverzicht van bovenaf. Individueel geeft elke camera een beeld van de voor-, zij- en achterkant van de machine. Zo heeft de machinist zicht op alle hoeken en kan hij veilig draaien. Een intelligente en toonaangevende technologie die in real time een 360o beeld geeft van wat er rond de machine gebeurt.





Boom Suspension System

Het Boom Suspension System verbetert het comfort van de machinist en maakt sneller rijden over ongelijke wegen en oneffen terrein mogelijk. Het hydraulische circuit en de accumulators van het systeem absorberen de schokken. Het systeem maakt dat de machine comfortabel doorrijdt en garandeert dat de machinist voortdurend alles onder controle heeft, ook als hij rijdt met een hoge snelheid.



2-delige giek met groter bereik

De nieuw ontwikkelde 2-delige giek verhoogt de werkcapaciteit en maakt het totale bereik met ongeveer een hele meter groter. Een must bij rioleringswerkzaamheden, met name bij het werken in sleufkisten.

Haal alles uit uw machine

De EW180E mobiele graafmachine kan exact op uw wensen worden aangepast. Een compleet pakket aan flexibele configuraties stelt u in staat snel aanbouwdelen te wisselen en nuttige functies toe te voegen.

Onderwagen – met of zonder trekhaak

De solide onderwagen van Volvo kan worden geleverd met een gemakkelijke trekhaak. Met deze trekhaak kunnen geremde aanhangers met oploopprem tot acht ton en ongeremde opleggers tot drie ton worden getrokken.



Banden

Maak uw keuze uit een groot aantal hoogwaardige banden en kies de band die het beste past bij uw werk. Ook dubbelluchtmontage behoort tot de mogelijkheden. Het aanbod van Volvo bestaat uit 12 verschillende bandconfiguraties van 8 verschillende leveranciers en past dus altijd bij uw toepassing.

Knikarmen en grijperarm

De machine beschikt over een groot aantal knikarm- en giekopties. Voor nog meer toepassingen. Er kan uit diverse knikarm lengtes worden gekozen welke voldoen aan de klantwens of lokale wet- en regelgeving. Voor het werken met een grijper kan men kiezen uit een gekropte overslagknikarm, waarbij het leidingwerk beschermt op de knikarm is gemonteerd. De machinist kan bij deze knikarm de handen aan de joysticks houden en hoeft verder niets om te schakelen.



Kracht voor betrouwbaar en efficiënt werken

Voor maximale betrouwbaarheid en efficiency kunt u rekenen op de krachtige Stage IV motor van de EW180E. De machine is bovendien ontworpen en grondig getest op brandstofbesparing en productieverhoging.

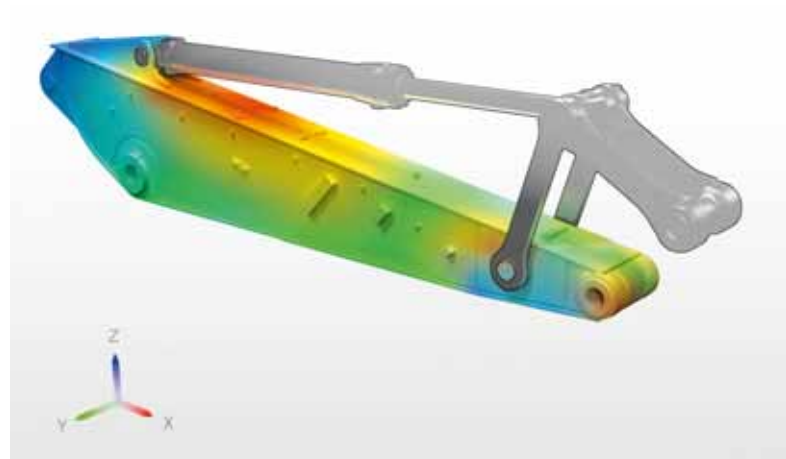
ECO-mode

De ECO-mode schakelt automatisch in voor maximale brandstofbesparing bij optimale productiviteit. Oftewel een hoog rendement bij lage CO₂ uitstoot.



Getest ontwerp

De Volvo EW180E mobiele graafmachine is ontworpen en getest op maximale betrouwbaarheid en doeltreffendheid. Alle componenten, systemen en technologieën tezamen verlengen de levensduur van de machine en verhogen de productiviteit.



Robuuste assen

De robuuste assen van de mobiele graafmachine zijn uitgerust met automatische of manuele pendelasblokkering, zijn extreem duurzaam en slijtvast, en gaan jarenlang mee.



Bodemvrijheid

De solide onderwagen heeft een grote bodemvrijheid en is gebouwd voor werken op de weg en op ruw terrein.



Motor

De mobiele graafmachines van Volvo zijn uitgerust met een krachtige en zuinige Stage IV motor waarmee u brandstof bespaart en uw productiviteit verhoogt. Om aan de Stage IV emissie-eis te voldoen is de roetuitstoot én stikstofuitstoot (Nox) tot een minimum beperkt: beter voor mens & milieu! Een machine die dankzij zijn geavanceerde technologie zuiniger met tijd en geld omspringt.



Eenvoudig onderhoud

Gegroepeerde filters en radiateurs zijn vlot toegankelijk vanaf de grond via grote vakdeuren, wat de veiligheid vergroot. Dankzij de snelle en eenvoudige toegang voor reiniging en onderhoud is de kans groter dat regelmatige controles plaatsvinden, zodat de graafmachine langer meegaat.

Een verbazend vlot onderhoud

Om uw stilstand te verminderen, heeft Volvo deze graafmachine specifiek ontworpen met het oog op een zo efficiënt mogelijke toegang tot de onderhoudspunten. Het samenbrengen van onderhoudspunten spaart tijd uit en maakt snellere onderhoudscontroles mogelijk.

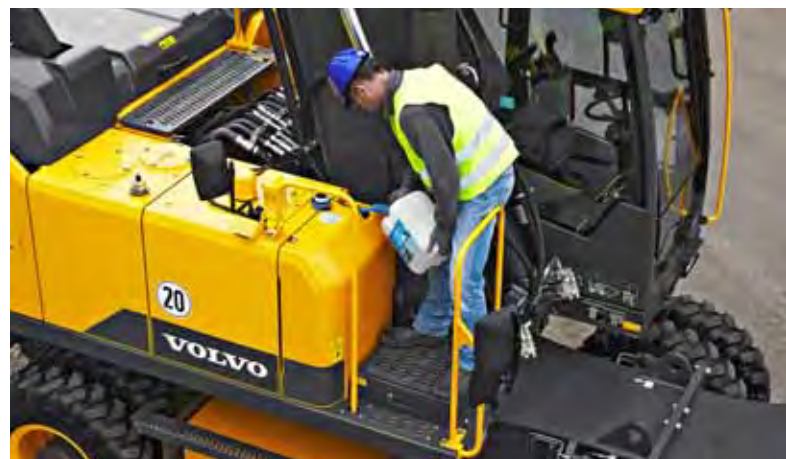
Wegklapbare airco condensor

De wegklapbare airco condensor is vastgemaakt met twee rubberen banden en kan dus eenvoudig opengezwaid worden zonder gereedschap om de zeef en radiateurs erachter schoon te maken. Dit biedt u vlotte toegang tot het koelblok en verhoogt de levensduur van de onderdelen.



Gegroepeerde filters

Gegroepeerde filters in het pompgedeelte zijn via een enkele deur te bereiken vanaf de grond voor snel onderhoud en reiniging.



Gegroepeerde smeerpunten

Handig geplaatste smeerpunten zijn samengebracht voor vlotte toegang en hoog gebruiksgemak. Smeren moet gebeuren in intervallen van 50 uur en 250 uur voor de draaikrans. Sneller onderhoudswerk leidt tot meer productieve werktijd.

Vlotte toegang tot AdBlue®

Met de snelle en eenvoudige toegang vult u AdBlue moeiteloos bij om de uitstoot te beperken.

® – gedeponeerd handelsmerk van Verband der Automobilindustrie e.V. (VDA)

Stel uw perfecte graafmachine samen



Trekhaak

Veelzijdigheid betekent ook dat u alles in een enkele rit mee kunt nemen naar het werk.



2-delige giek

De nieuw ontwikkelde 2-delige giek verhoogt de werkcapaciteit en maakt het totale bereik met ongeveer een hele meter groter.

Nieuw hydraulisch systeem

Dankzij het nieuwe hydraulische systeem is maximale inzet van het beschikbare motorvermogen mogelijk, ongeacht de toepassing. De machine laat zich soepel en gecontroleerd bedienen waardoor de machinist in alle rust zijn werk kan uitvoeren.

Automatisch vetsmeersysteem

Deze optie zorgt ervoor dat alle smeerpunten op tijd de juiste hoeveelheid smeervet krijgen tijdens het werken. Met deze optie bespaart u ook nog eens geld.

Flexibele configuraties

Een groot aantal flexibele configuraties maken van uw EW180E mobiele graafmachine de perfecte machine voor uw markt, toepassing en werkerrein.



Made in Germany

De EW180E mobiele graafmachine is ontwikkeld, gebouwd en getest in Duitsland en daarmee geschikt voor gebruik overal ter wereld.

Volvo Smart View

Drie camera's op verschillende hoeken van de machine – voor, zij en achter – zorgen voor een totaaloverzicht van bovenaf.

Achteruitrij- en zijcamera

De achteruitrij- en zijcamera zijn dusdanig gepositioneerd, dat de machinist op de monitor een goed overzicht heeft over de dode hoeken van de machine.



Cabine

De cabine van Volvo is toonaangevend in de branche. Hij biedt goed zicht rondom, wat essentieel is voor de machinist als het gaat om controle en veiligheid.



Eenvoudig onderhoud

Een aantal onderhoudsfuncties is makkelijk toegankelijk voor snel onderhoud en minder uitval.



Motor

De mobiele graafmachines van Volvo zijn uitgerust met een krachtige en zuinige Stage IV motor.

ECO-mode

De ECO-mode schakelt automatisch in voor maximale brandstofbesparing bij optimale productiviteit. Oftewel een hoog rendement bij lage CO² uitstoot.

Vlotte toegang tot AdBlue

Met de snelle en eenvoudige toegang vult u AdBlue moeiteloos bij om de uitstoot te beperken.



Boom Suspension System (BSS)

Het Boom Suspension System verbetert het comfort van de machinist en maakt sneller rijden over ongelijke wegen en oneffen terrein mogelijk.





Bijpassende aanbouwdelen

De duurzame aanbouwdelen van Volvo zijn speciaal ontwikkeld voor de combinatie met Volvo machines. Ze vormen een perfecte en betrouwbare match. De functies en eigenschappen sluiten naadloos op elkaar aan. Volvo aanbouwdelen zijn integraal onderdeel van de graafmachine waarvoor ze bedoeld zijn.

Mix & Match – voor een optimale wissel

Ga voor optimale productiviteit en winstgevendheid met de EW180E mobiele graafmachine van Volvo en profiteer bovendien van het uitgebreide pakket aan duurzame aanbouwdelen. Met deze machine vergroot u uw flexibiliteit, beschikt u over meer toepassingen en voert u een scala aan taken uit – en dat alles bij kortere cyclustijden en uitstekende controle.

Bakken – GP/HD/XD

Volvo bakken zijn perfect voor graafwerk en voor het verzetten van zachte, middelharde en harde materialen onder alle mogelijke omstandigheden. De heavy-duty bakken zijn bedoeld voor productief graafwerk in compacte materialen. Alle bakken kennen een maximale productiviteit en een lange levensduur en zijn voorzien van originele Volvo slijtdelen.



Snelwissel systemen

Volvo biedt een grote range van snelwisselaars aan, zoals Volvo's eigen S-type snelwisselaar, Volvo S-type symmetrische snelwisselaar waarbij men de bakken ook als hooglepel kan gebruiken en Steelwrist S-type snelwisselaars. De Steelwrist S-type snelwisselaar beschikt over het Front Pin Lock systeem voor optimale veiligheid. Alle door Volvo te leveren snelwisselsystemen vormen samen met de Volvo machines en Volvo bakken een perfecte match.

Steelwrist® is een geregistreerde handelsnaam van Steelwrist AB.

HB18 Hydraulische hamer

De HB18 hydraulische hamer is afgestemd op het specifieke bedrijfsgewicht van Volvo machines en speciaal ontwikkeld voor de Volvo snelwisselaar waardoor ze veilig, eenvoudig en snel zijn te wisselen. De HB18 is leverbaar met een compleet assortiment uitrustingsstukken.



Draaikantelstuk

Het draaikantelstuk van Volvo kan af fabriek worden geleverd met een multifunctionele joystick en een kleurenscherm dat volledig is geïntegreerd in het machinesysteem. De nieuwe serie Volvo XD graafbakken past perfect bij het draaikantelstuk af fabriek.

Waarde toevoegen aan uw onderneming

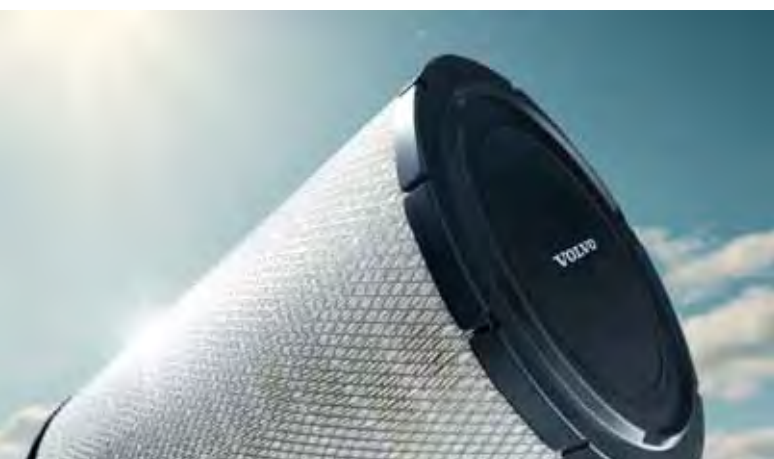
Als klant van Volvo heeft u een compleet pakket aan diensten tot uw beschikking. Volvo is een duurzame partner die rekening houdt met uw winstgevendheid. Dat heeft geleid tot een ruim aanbod aan klantgerichte oplossingen, gebouwd met hoogwaardige onderdelen die worden geproduceerd door mensen met passie voor hun vak. Bovendien zet Volvo zich in voor het positieve rendement van uw investering en maximale uptime.



Complete oplossingen

Volvo heeft altijd de juiste oplossing voor u. We kunnen in al uw behoeften voorzien tijdens de gehele levensduur

van uw machine. En door goed te luisteren naar uw wensen kunnen we de totale kosten van uw machine verlagen en uw winst verhogen.



Originele Volvo-onderdelen

Onze aandacht voor het detail maakt het verschil en heeft bewezen een goede investering te zijn in de toekomst van uw machine. Alle onderdelen zijn uitgebreid getest en goedgekeurd, want elk onderdeel is essentieel voor de inzetbaarheid en prestaties. Alleen door originele Volvo-onderdelen te gebruiken, weet u zeker dat uw machine de hoogwaardige Volvo-kwaliteit behoudt.



Servicenetwerk

Om sneller te kunnen inspringen op uw vraag, staat er altijd een Volvo-expert klaar om u op locatie te komen helpen. Dankzij onze uitgebreide infrastructuur aan technici, werkplaatsen en dealers heeft Volvo een groot netwerk om u volledig te ondersteunen met lokale kennis en wereldwijde ervaring.



ONDERHOUDSPLAN						
DAY01	DAY02	DAY03	DAY04	DAY05	DAY06	DAY07
					✓	
			✓	✓		
	✓				✓	✓
		✓				
✓				✓		



Onderhoudscontracten

Onze onderhoudscontracten dekken onderwerpen af als preventief onderhoud, totale reparaties en een aantal diensten om uitval te minimaliseren. Volvo maakt gebruik van de nieuwste technologie om de werking en status van de machine te monitoren en geeft advies om uw winstgevendheid te verhogen. Met een onderhoudscontract houdt u zelf de controle over uw onderhoudskosten.

Gegevens Volvo EW180E

Motor

Volvo Construction Equipment voldoet aan de strenge nieuwe Europese Stage IV-eisen voor terreinvoertuigen door een reeks aan innovaties door te voeren in de nieuwe motoren met Volvo Advanced Combustion Technology (V-ACT).

Volvo machines zijn uitgerust met een in-line dieselmotor met turbocompressor en hogedrukinjectiesysteem. De motor heeft een extern gekoeld EGR-uitlaatgasrecirculatiesysteem (E-EGR), een DPF roetfilter en een SCR (selectieve katalytische reductie) met AdBlue.

Motor	VOLVO D6J	
Max. vermogen bij	rps / rpm	30 / 1,800
Netto (ISO9249/SAE11349)	kW / pk	126 / 171
Bruto (ISO 14396/SAE J1995)	kW / pk	129 / 175
Max. koppel bij	Nm / rpm	850 / 1,350
Aantal cilinders		6
Inhoud	l	5.7
Boring	mm	98
Slag	mm	126

Elektrisch systeem

Goed beschermd elektrisch systeem met hoge capaciteit. Waterbestendige, dubbelsluitende kabelboomstekkers worden gebruikt om corrosievrije verbindingen te waarborgen. Het hoofdrelais en de magneetkleppen zijn afgeschermd om schade te voorkomen. De hoofdschakelaar is standaard.

Voltage	V	24
Accu's	V	2 x 12
Capaciteit accu	Ah	2 x 140
Wisselstroomdynamo	V / A	28 / 120

Onderwagen

Aandrijflijn: Een axiaalplunjer motor met variabele opbrengst en een powershift transmissie voor 3 versnellingen. Via een verdeelbak en cardanassen wordt het vermogen overgebracht naar de assen.

Frame: geheel gelast robuust torsie-doosframe.

Wielen: naar keuze met enkel- of dubbelluchtmontage leverbaar

Vooras: robuuste graafmachine-as met automatische of manueel bediende pendelasvergrendeling.

Onderwagen beschikbaar voor alle mogelijke combinaties opgeschroefde poten en/of parallelblad.

Pendelhoek	°	±10
Pendelen met spatborden	°	±7
Dubbelluchtmontage	type	10.00-20
Max. trekkracht (netto)	kN	104
Rijsnelheid, openbare weg	km/h	20.0 / 30.0 / 35.0
Rijsnelheid, terrein	km/h	5.0 / 7.4 / 8.9
Rijsnelheid, kruipversnelling	km/h	3.7
Min. draaicirkel	m	7.6

Cabine

Nieuw ontwerp voor Volvo Care Cab met ROPS-constructie, grote en ruime cabine. Enkelwerkend rijpedaal met schakelaar (V-N-A) op de rechter joystick. Licht te bedienen bedrijfsrem met arretering

Audiosysteem met afstandsbediening en bluetooth voor handsfree bellen en streaming audio. Onafhankelijk instelbare consoles met joystick.

Uitstekend zicht rondom door de maximale cabinebeglazing, transparant dakraam, schuifraam uit twee delen en met vergrendeling, gemakkelijk af te stellen, smalle stuurkolom. Het bovenste voorraam kan eenvoudig omhoog worden geklapt en onder het cabinedak worden geschoven en vastgezet. Het verwijderbare onderraam aan de voorzijde kan in de zijdeur worden opgeborgen. De binnenverlichting bestaat uit een leeslampje en een licht met timer.

De klimaatregeling ventileert de gefilterde lucht via uitstroomopeningen door de cabine waardoor de ramen snel ijs- en condensvrij worden en de koel- en verwarmingsprestaties hoog zijn. Viscosiedempers op veren beschermen de machinist tegen trillingen. Luxe hydraulisch geveerde stoel met gewichtinstelling, hoogte, zitvlak en rugleuning en voor/achter-verstelling (optioneel). Verstelbare, gemakkelijk te lezen 8,3" LCD-kleurenscherm biedt informatie over machinefuncties op real-time basis en belangrijke diagnostische informatie en kan worden omgeschakeld naar de achteruitrijcamera (optioneel), niveaumeters en indicatiesymbolen blijven zichtbaar bij ingeschakelde camera. Een nieuwe multifunctionele knop op de linker joystick met programmeerbare functie voor meer gebruiksgemak.

Geluidsniveau

Geluidsniveau in cabine conform ISO 6396	LpA dB(A)	70
Extern geluidsniveau conform ISO 6395 en de EU-geluidsrichtlijn (2000/14/EG)	LwA dB(A)	101

Hydraulisch systeem

Closed center load-sensing hydraulisch systeem met gesloten centrale stand van de stuurschuif en drukcompensatiekleppen. Lastonafhankelijk van bewegingen. Stroomdelingsfunctie gecombineerd met een pomp met hoge opbrengst (vermogensregeling). Dit systeem biedt superieure manoeuvreerbaarheid en snelle bewegingen voor optimale werkresultaten en doeltreffendheid.

Het systeem bevat de volgende werkmodi:

Parkeermodus (P): parkeerstand voor optimale veiligheid.

Transportmodus (T): de snelheid van de motor wordt bediend met het rijpedaal voor minder brandstofverbruik en lawaai.

Werkmodus (W): volledige opbrengst met regelbaar toerental van de motor voor normaal werk en de beste benutting van het toerental.

Custommodus (C): de machinist kan de pompopbrengst instellen in overeenstemming met de werkomstandigheden.

Powerboost: Alle graaf- en hijskrachten worden vergroot.

Hydraulische pompen

Hoofdpomp

Type	axiaalplunjerpomp met laag geluidsniveau	
Max. opbrengst	l/min	400

Servopomp

Type	tandwielpomp met laag geluidsniveau	
Max. opbrengst	l/min	15.2

Rem- + stuurpomp

Type	tandwielpomp met laag geluidsniveau	
Max. opbrengst	l/min	36.1

Werkdrukken

Giek, knikarm, bak	MPa	34/37.5
Aandrijving	MPa	37.5
Servosysteem	MPa	3.5

Remmen

Bedrijfsremmen: servo-hydraulisch bediende zelfstellende natte meervoudige lamellenrem met twee aparte remcircuits.

Parkeerrem: negatief werkende natte schijf in transmissie, veerbediend en door druk lossend.

Graafrem: bedrijfsrem met mechanische vergrendeling.

Veiligheidssysteem: de remmen met 2 circuits zijn uitgerust met twee accumulatoren voor het geval het bedrijfsremsysteem dienst weigert.

Totale machinegewichten

Machine met 5.2 m monoblock giek, 2.45 m knikarm, snelkoppeling S1, 590 kg / 890 l bak.		
Dozerblad voor en poten achter	kg	19,900
Dozerblad achter zonder steunpoten	kg	18,700
Voor- en achterpoten	kg	20,220
Machine met 5.47 m tweedelige giek, 2.45 m knikarm, snelkoppeling S1, 590 kg / 890 l bak.		
Dozerblad voor en poten achter	kg	20,500
Dozerblad achter zonder steunpoten	kg	19,300
Voor- en achterpoten	kg	20,820

Vulcapaciteiten voor onderhoud

Brandstoftank	l	295
AdBlue tank	l	25
Hydraulisch systeem, totaal	l	300
Hydrauliekolietank	l	165
Motorolie	l	25
Koelsysteem	l	33
Transmissie	l	2.5
Asdifferentieel: (asbehuizing)		
Vooras	l	9.5
Achteras	l	12.5
Eindaandrijving, natte-schijftype	l	4 x 2.5

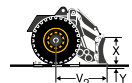
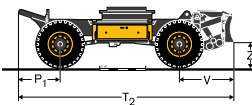
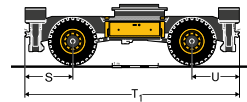
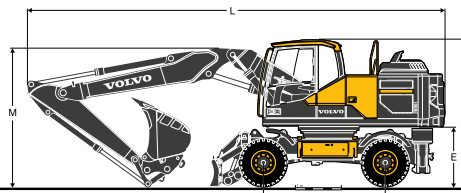
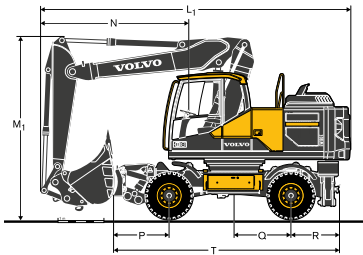
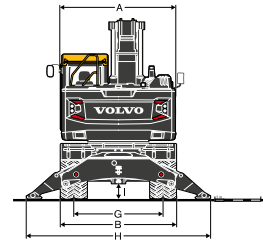
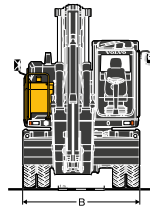
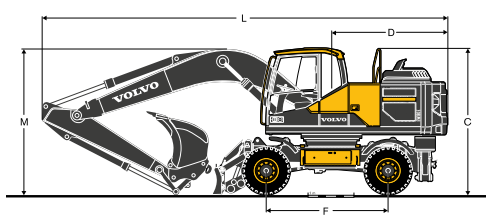
Zwenksysteem

De bovenwagen wordt gezwenkt met behulp van een axiale motor met reductiekast.

Een automatische zwenkrem en schokventiel zijn standaard.

Max. zwenksnelheid	omw. min	9
Max. zwenkkoppel	kNm	65.6

Afmetingen



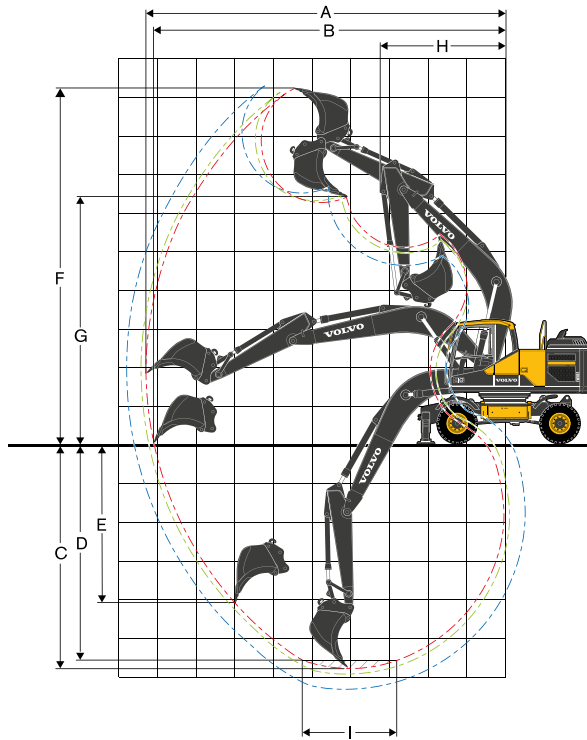
Omschrijving	Eenheid	Monoblock giek		2-delige giek	
	m	5.2		5.47	
A Totale breedte bovenwagen	mm	2,520		2,520	
B Totale breedte	mm	2,540 / 2,750		2,540 / 2,750	
C Totale hoogte cabine	mm	3,190		3,190	
D Zwenkradius achterzijde	mm	2,550		2,550	
E Bodemvrijheid contragewicht	mm	1,280		1,280	
F Wielbasis	mm	2,650		2,650	
G Profiel	mm	1,940		1,940	
H Breedte poten (voor of achter)	mm	4,000		4,000	
I Min. bodemvrijheid	mm	333		333	

Omschrijving	Eenheid	Monoblock giek				2-delige giek			
	m	5.2				5.47			
	m	2.45	2.6	3.0	3.2*	2.45	2.6	3.0	3.2*
L Totale lengte	mm	8,880	8,870	8,900	8,830	8,990	8,990	9,020	8,860*
M Totale hoogte van giek	mm	3,220	3,180	3,480	3,580	3,220	3,200	3,340	3,530*
L ₁ Totale lengte	mm	-	-	-	-	6,870	6,630**	6,670**	6,720*
M ₁ Totale hoogte van giek	mm	-	-	-	-	3,970	3,940**	3,940**	3,950*
N Vooroversteek	mm	-	-	-	-	3,280	3,040**	3,080**	3,130*

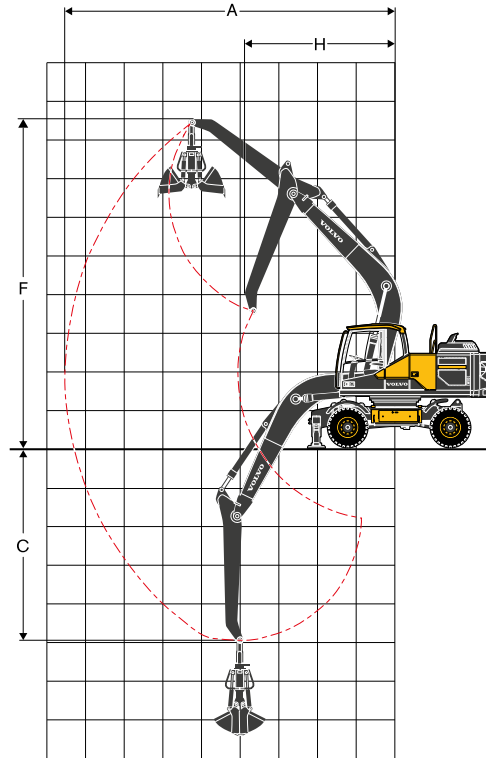
*Grijperarm, zonder grijperbak | ** Zonder bak

Omschrijving	Eenheid	Afmetingen onderwagen
P	mm	1,210
P ₁	mm	780
Q	mm	1,220
R/U	mm	1,040
S	mm	1,130
T	mm	4,900
T ₁	mm	4,820
T ₂	mm	4,560
V	mm	1,130
V ₂	mm	960
X	mm	630
Y	mm	155
Z	mm	470

Specificaties



5.2m monoblockgiek en 2.45m, 2.6m en 3m knikarm



5.2m monoblockgiek en 3m grijperarm

WERKBEREIK MET BAK MET PENOPHANGING

	Eenheid	5.2 m monoblockgiek			
		Knikarm			Grijperarm
	m	2.45	2.6	3	3.2
A Max. graafbereik	mm	9,400	9,530	10,000	8,420
B Max. graafbereik op maaiveld	mm	9,200	9,350	9,735	-
C Max. graafdiepte	mm	5,540	5,690	6,100	4,680
D Max. graafdiepte (l = 2,44 m)	mm	5,355	5,510	5,930	-
E Max. graafdiepte verticale muur	mm	4,700	4,855	5,235	-
F Max. snijhoogte	mm	9,720	9,820	10,070	8,500
G Max. storthoogte	mm	6,530	6,630	6,880	-
H Min. zwenkradius voorzijde	mm	2,990	3,010	3,050	3,710

GRAAFKRACHTEN MET BAK MET PENOPHANGING

Uitbreekkracht (bak)	ISO	kN	136*	136*	136*	-
Indringkracht	ISO	kN	106*	102*	92*	-

* met powerboost

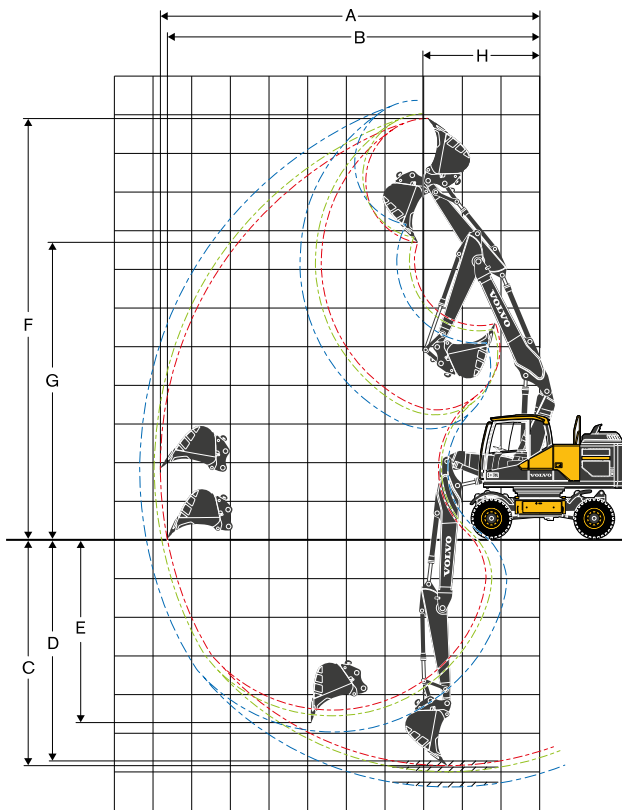
Aanbevolen maximuminhoud voor bak met penophanging

Standaardbak (1,8 t/m³)	l	1,000	1,000	870	-
HD-bak (2,1 t/m³)	l	700	700	700	-

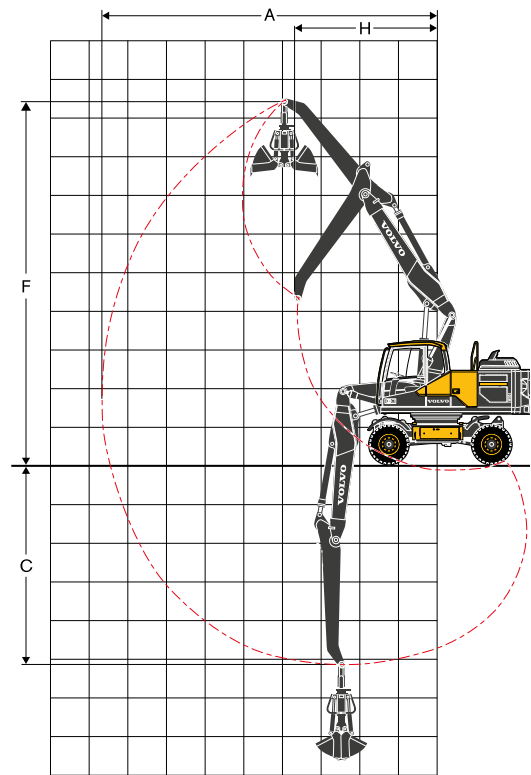
Aanbevolen maximuminhoud voor bakken met snelwisselophanging

Standaardbak met snelkoppeling S1/S70 (1,8 t/m³)	l	870	870	780	-
HD-bak met snelkoppeling S1/S70 (2,1 t/m³)	l	700	700	700	-
UQF GP-bak (1,8 t/m³)	l	870	870	780	-
UQF HD-bak (2,1 t/m³)	l	700	700	620	-

Opmerking: 1. Afmetingen bak gebaseerd op SAE-J296, opgehoopt materiaal met een 1:1 storthoek.
2. „Max. toegestane afmetingen“ zijn slechts ter referentie en zijn niet altijd verkrijgbaar vanuit de fabriek.



5.47m 2-delige giek en 2.45m, 2.6m en 3m knikarm



5.47m 2-delige giek en 3.2m grijperarm

WERKBEREIK MET BAK MET PENOPHANGING

	Eenheid	5.47 m 2-delige giek			
		Knikarm			Grijperarm
	m	2.45	2.6	3	3.2
A Max. graafbereik	mm	9,770	9,920	10,310	8,840
B Max. graafbereik op maaiveld	mm	9,600	9,740	10,140	-
C Max. graafdiepte	mm	5,860	6,010	6,410	5,000
D Max. graafdiepte (l = 2,44 m)	mm	5,760	5,920	6,320	-
E Max. graafdiepte verticale muur	mm	4,740	4,900	5,280	-
F Max. snijhoogte	mm	10,850	10,980	11,320	9,750
G Max. storthoogte	mm	7,650	7,780	8,120	-
H Min. zwenkradius voorzijde	mm	3,010	3,080	3,240	3,700

GRAAFKRACHTEN MET BAK MET PENOPHANGING

Uitbreekkracht (bak)	ISO	kN	136*	136*	136*	-
Indringkracht	ISO	kN	106*	102*	92*	-

* met powerboost

Aanbevolen maximuminhoud voor bak met penophanging

Standaardbak (1,8 t/m³)	l	1,000	870	870	-
HD-bak (2,1 t/m³)	l	700	700	700	-

Aanbevolen maximuminhoud voor bakken met snelwisselophanging

Standaardbak met snelkoppeling S1/S70 (1,8 t/m³)	l	870	780	700	-
HD-bak met snelkoppeling S1/S70 (2,1 t/m³)	l	700	700	620	-
UQF GP-bak (1.8 t/m³)	l	870	780	700	-
UQF HD-bak (2.1 t/m³)	l	700	700	620	-

Opmerking: 1. Afmetingen bak gebaseerd op SAE-J296, opgehoopt materiaal met een 1:1 storthoek.

2. „Max. toegestane afmetingen“ zijn slechts ter referentie en zijn niet altijd verkrijgbaar vanuit de fabriek.

Specificaties

HEFCAPACITEIT EW180E

Hefcapaciteit bij uiteinde van de knikarm, zonder bak en snelwissel. Voor hefcapaciteit inclusief de bak kan eenvoudig het daadwerkelijke gewicht van de bak, snelwisselaar of bak + snelwisselaar van de onderstaande waarden worden afgetrokken. Waarden zijn gemeten met zwaar contragewicht. **Eenheid: 1,000 kg**

	Draagpunt	Reikwijdte vanuit het midden van de machine (o = onafgestempeld / a = afgestempeld)																												
		1.5 m				3.0 m				4.5 m				6.0 m				7.5 m				Max.								
		Over dwars		Over langs		Over dwars		Over langs		Over dwars		Over langs		Over dwars		Over langs		Over dwars		Over langs		Over dwars		Over langs		Max.				
m	O	A	O	A	O	A	O	A	O	A	O	A	O	A	O	A	O	A	O	A	O	A	O	A	m					
Monoblock giek: 5 m Knikarm: 2.45 m Voor en achter poten	7.5	-	-	-	-	-	-	-	-	-	-	-	-	-	-	-	-	-	-	-	-	-	-	-	-	4.3	5.3*	5.3*	5.3*	5.2
	6	-	-	-	-	-	-	-	-	-	-	-	-	-	-	-	-	-	-	-	-	-	-	-	-	3.0	4.6*	4.3	4.6*	6.5
	4.5	-	-	-	-	-	-	-	-	5.2	8.5*	7.8	8.5*	3.3	6.8	4.9	7.1*	-	-	-	-	-	-	-	-	2.4	4.5*	3.6	4.5*	7.3
	3	-	-	-	-	-	-	-	-	4.8	10.2*	7.4	10.2*	3.2	6.6	4.7	7.8*	2.2	4.6	3.4	6.2*	2.2	4.4	3.2	4.5*	2.2	4.4	3.2	4.5*	7.7
	1.5	-	-	-	-	-	-	-	-	4.4	10.1	6.9	11.4*	3.0	6.4	4.6	8.4*	2.2	4.6	3.3	6.7*	2.0	4.3	3.1	4.8*	2.0	4.3	3.1	4.8*	7.8
	0	-	-	-	-	-	-	-	-	4.2	9.8	6.7	11.6*	2.9	6.2	4.4	8.5*	2.1	4.5	3.2	6.1*	2.1	4.4	3.2	5.4*	2.1	4.4	3.2	5.4*	7.5
	-1.5	-	-	-	-	7.5	11.6*	11.6*	11.6*	4.1	9.7	6.6	10.6*	2.8	6.2	4.4	7.8*	-	-	-	-	-	2.3	5.0	3.6	6.1*	2.3	5.0	3.6	6.1*
Monoblock giek: 5 m Knikarm: 2.6 m Voor en achter poten	7.5	-	-	-	-	-	-	-	-	-	-	-	-	-	-	-	-	-	-	-	-	-	-	-	-	2.9	5.5*	4.5	5.5*	6.0
	6	-	-	-	-	-	-	-	-	-	-	-	-	-	-	-	-	-	-	-	-	-	-	-	-	4.0	4.9*	4.9*	4.9*	5.4
	4.5	-	-	-	-	-	-	-	-	5.2	8.2*	7.9	8.2*	3.4	6.8	5.0	7*	-	-	-	-	-	-	-	-	2.3	4.2*	3.5	4.2*	7.4
	3	-	-	-	-	-	-	-	-	4.8	10*	7.4	10.0*	3.2	6.6	4.8	7.7*	2.2	4.6	3.4	6.5*	2.1	4.3*	3.1	4.3*	2.1	4.3*	3.1	4.3*	7.8
	1.5	-	-	-	-	-	-	-	-	4.4	10.1	6.9	11.3*	3.0	6.4	4.6	8.3*	2.2	4.5	3.3	6.6*	2.0	4.2	3.0	4.6*	2.0	4.2	3.0	4.6*	7.9
	0	-	-	-	-	5.9*	5.9*	5.9*	5.9*	4.2	9.8	6.7	11.6*	2.8	6.2	4.4	8.5*	2.1	4.5	3.2	6.4*	2.0	4.0	3.1	5.1*	2.0	4.0	3.1	5.1*	7.7
	-1.5	-	-	-	-	7.5	11.3*	11.3*	11.3*	4.1	9.7	6.6	10.7*	2.8	6.2	4.3	7.9*	-	-	-	-	-	2.2	4.8	3.4	6*	2.2	4.8	3.4	6*
Monoblock giek: 5 m Knikarm: 3 m Voor en achter poten	7.5	-	-	-	-	-	-	-	-	-	-	-	-	-	-	-	-	-	-	-	-	-	-	-	-	3.5	4.1*	4.1*	4.1*	6.0
	6	-	-	-	-	-	-	-	-	-	-	-	-	-	-	-	-	-	-	-	-	-	-	-	-	2.6	3.7*	3.7*	3.7*	7.1
	4.5	-	-	-	-	-	-	-	-	5.3	7.3*	7.3*	7.3*	3.4	6.6*	5.0	6.6*	2.3	4.7	3.4	5.2*	2.1	3.6*	3.2	3.6*	2.1	3.6*	2.9	3.6*	8.2
	3	-	-	-	-	-	-	-	-	4.9	9.4*	7.5	9.4*	3.2	6.6	4.8	7.4*	2.2	4.6	3.4	6.3*	1.9	3.6*	2.9	3.6*	2.0	3.6*	2.9	3.6*	8.2
	1.5	-	-	-	-	-	-	-	-	4.4	10.1	7.0	11.0*	3.0	6.4	4.6	8.1*	2.2	4.5	3.3	6.5*	1.8	3.8*	2.8	3.8*	1.8	3.8*	2.8	3.8*	8.3
	0	-	-	-	-	6.4*	6.4*	6.4*	6.4*	4.2	9.8	6.7	11.6*	2.8	6.2	4.4	8.4*	2.1	4.4	3.2	6.5*	1.9	4.0	2.9	4.2*	1.9	4.0	2.9	4.2*	8.1
	-1.5	6.2*	6.2*	6.2*	6.2*	7.3	10.5*	10.5*	10.5*	4.1	9.7	6.6	11.0*	2.8	6.1	4.3	8.1*	2.0	4.4	3.2	5.7	2.0	4.4	3.1	5*	2.0	4.4	3.1	5*	7.6
Monoblock giek: 5 m Grijperarm: 3.2 m Voor en achter poten	7.5	-	-	-	-	-	-	-	-	-	-	-	-	-	-	-	-	-	-	-	-	-	-	-	-	2.4	5.3	3.8	5.4*	6.7
	6	-	-	-	-	-	-	-	-	-	-	-	-	-	-	-	-	-	-	-	-	-	-	-	-	3.6	5.2*	5.2	5.2*	6.1
	4.5	-	-	-	-	-	-	-	-	-	-	-	-	-	-	-	-	-	-	-	-	-	-	-	-	2.7	4.8*	3.9	4.8*	7.3
	3	-	-	-	-	-	-	-	-	5.2	9.4*	7.8	9.4*	3.5	6.9	5.0	7.5*	2.5	4.9	3.6	6.5*	2.1	4.2	3.1	4.8*	2.1	4.2	3.1	4.8*	8.3
	1.5	-	-	-	-	-	-	-	-	4.8	10.5	7.3	11.1*	3.3	6.7	4.8	8.3*	2.4	4.8	3.5	6.8*	2.0	4.0	3.0	5.1*	2.0	4.0	3.0	5.1*	8.4
	0	-	-	-	-	-	-	-	-	4.5	10.1	7.0	11.9*	3.1	6.5	4.6	8.7*	2.3	4.7	3.4	6.8*	2.1	4.1	3.0	5.6*	2.1	4.1	3.0	5.6*	8.2
	-1.5	6.4*	6.4*	6.4*	6.4*	7.7	10.9*	10.9*	10.9*	4.4	10.0	6.8	11.5*	3.0	6.4	4.6	8.5*	2.3	4.6	3.4	6.4*	2.2	4.5	3.3	6*	2.2	4.5	3.3	6*	7.7
2-delige giek: 5.47 m Knikarm: 2.45 m Voor en achter poten	7.5	-	-	-	-	-	-	-	-	-	-	-	-	-	-	-	-	-	-	-	-	-	-	-	-	2.6	5.3	3.9	5.8*	6.8
	6	-	-	-	-	-	-	-	-	-	-	-	-	-	-	-	-	-	-	-	-	-	-	-	-	3.6	5.0*	5.0*	5.0*	5.3
	4.5	-	-	-	-	-	-	-	-	-	-	-	-	-	-	-	-	-	-	-	-	-	-	-	-	2.7	4.8*	3.9	4.8*	7.3
	3	-	-	-	-	-	-	-	-	5.6	6.9*	6.9*	6.9*	-	-	-	-	-	-	-	-	-	-	-	-	3.6	5.4*	5.4	5.4*	8.0
	1.5	-	-	-	-	-	-	-	-	5.2	8.2*	7.9	8.2*	3.4	6.8*	5.1	6.4*	-	-	-	-	-	-	-	-	2.6	4.8*	3.9	4.8*	7.7
	0	-	-	-	-	-	-	-	-	4.7	10*	7.4	10*	3.2	6.7	4.8	7.5*	2.2	4.7	3.4	6.3*	2.0	4.2	3.0	4.5*	2.0	4.2	3.0	4.5*	8.1
	-1.5	-	-	-	-	-	-	-	-	4.3	10.1	6.9	11.2*	3.0	6.4	4.6	8.1*	2.2	4.6	3.3	6.5*	1.9	4.1	2.9	4.6*	1.9	4.1	2.9	4.6*	8.2
2-delige giek: 5.47 m Knikarm: 2.6 m Voor en achter poten	7.5	-	-	-	-	-	-	-	-	-	-	-	-	-	-	-	-	-	-	-	-	-	-	-	-	2.1	4.6	3.3	5.7*	7.4
	6	-	-	-	-	-	-	-	-	-	-	-	-	-	-	-	-	-	-	-	-	-	-	-	-	6.8	7.0*	7.0*	7.0*	3.9
	4.5	-	-	-	-	-	-	-	-	5.6	6.6*	6.6*	6.6*	-	-	-	-	-	-	-	-	-	-	-	-	3.4	5.1*	5.1*	5.1*	6.0
	3	-	-	-	-	-	-	-	-	5.5	6.9*	6.9*	6.9*	3.5	6.3*	5.2	6.3*	-	-	-	-	-	-	-	-	2.5	4.5*	3.8	4.5*	7.1
	1.5	-	-	-	-	-	-	-	-	5.2	8.0*	8.0	8.0*	3.4	6.7*	5.0	6.7*	2.3	4.8	3.5	6*	2.1	4.3*	3.2	4.3*	2.1	4.3*	3.2	4.3*	7.8
	0	-	-	-	-	-	-	-	-	4.7	9.8*	7.4	9.8*	3.2	6.7	4.8	7.4*	2.2	4.7	3.4	6.2*	1.9	4.1	2.9	4.2*	1.9	4.1	2.9	4.2*	8.2
	-1.5	-	-	-	-	-	-	-	-	4.3	10.2	6.9	11.1*	2.9	6.4	4.6	8.0*	2.1	4.6	3.3	6.5*	1.8	4.0	2.8	4.4*	1.8	4.0	2.8	4.4*	8.3

- Opmerkingen: 1. Werkdruk met Powerboost = 37.5 MPa.
 2. De bovengenoemde waarden zijn in overeenstemming met ISO-norm 10 567. Ze zijn niet hoger dan 87 % van de hydraulische hefcapaciteit of 75 % van de kieplaat wanneer de machine op een stevige, effen ondergrond staat.
 3. Hefcapaciteit die met een ster (*) is aangegeven, wordt beperkt door het hydraulisch hefvermogen in plaats van het kantelmoment.

HEFCAPACITEIT EW180E

Hefcapaciteit bij uiteinde van de knikarm, zonder bak en snelwissel. Voor hefcapaciteit inclusief de bak kan eenvoudig het daadwerkelijke gewicht van de bak, snelwisselaar of bak + snelwisselaar van de onderstaande waarden worden afgetrokken. Waarden zijn gemeten met zwaar contragewicht. **Eenheid: 1,000 kg**

Draagpunt		Reikwijdte vanuit het midden van de machine (o = onafgestempeld / a = afgestempeld)																											
		1.5 m				3.0 m				4.5 m				6.0 m				7.5 m				Max.							
		Over dwars		Over langs		Over dwars		Over langs		Over dwars		Over langs		Over dwars		Over langs		Over dwars		Over langs		Over dwars		Over langs		Max.			
m	O	A	O	A	O	A	O	A	O	A	O	A	O	A	O	A	O	A	O	A	O	A	O	A	m				
2-delige giek: 5.47m Knikarm: 3 m Steunpoot voor Dozerblad achter	9	-	-	-	-	-	-	-	-	5.4	6.1*	6.1*	6.1*	-	-	-	-	-	-	-	-	-	-	-	5.0	5.4*	5.4*	5.4*	4.7
	7.5	-	-	-	-	-	-	-	-	-	-	-	-	3.5	5.6	5.0	5.8*	-	-	-	-	-	-	3.0	4.2*	4.2*	4.2*	6.5	
	6	-	-	-	-	-	-	-	-	5.6	5.8*	5.8*	5.8*	3.5	5.7	5.0	5.8*	2.3	3.8	3.4	4.4*	2.2	3.8	3.3	3.8*	7.6			
	4.5	-	-	-	-	5.8*	5.8*	5.8*	5.8*	5.2	6.8*	6.8*	6.8*	3.4	5.5	4.9	6.3*	2.3	3.8	3.4	5.7*	1.9	3.2	2.8	3.6*	8.3			
	3	-	-	-	-	-	-	-	-	4.8	8.2	7.2	9.2*	3.1	5.3	4.6	7.1*	2.2	3.7	3.3	6.0*	1.7	3.0	2.6	3.6*	8.6			
	1.5	-	-	-	-	-	-	-	-	4.3	7.7	6.7	10.8*	2.9	5.0	4.4	7.8*	2.1	3.6	3.2	6.3*	1.6	2.9	2.5	3.7*	8.7			
	0	-	-	-	-	-	-	-	-	4.0	7.4	6.4	11.4*	2.7	4.8	4.2	8.2*	2.0	3.5	3.1	6.4	1.7	3.0	2.6	4*	8.5			
	-1.5	-	-	-	-	7.2*	7.6*	7.6*	7.6*	3.9	7.3	6.3	10.9*	2.7	4.7	4.1	8.1*	2.0	3.5	3.0	6.1	1.8	3.2	2.8	4.5*	8.0			
-3	-	-	-	-	-	-	-	-	4.0	7.3	6.4	9.5	2.7	4.8	4.2	7.0*	-	-	-	-	2.3	4.1	3.6	5.8	6.7				
2-delige giek: 5.47 m Grijperarm: 3.2 m Steunpoot voor Dozerblad achter	9	-	-	-	-	-	-	-	-	5.7	6.8*	6.8*	6.8*	-	-	-	-	-	-	-	-	-	-	4.9	6.5*	6.5*	6.5*	4.9	
	7.5	-	-	-	-	-	-	-	-	-	-	-	-	3.7	5.9	5.3	5.9*	-	-	-	-	-	3.1	4.9	4.4	5.3*	6.7		
	6	-	-	-	-	-	-	-	-	-	-	-	-	3.7	5.9	5.3	5.9*	2.6	4.1	3.6	5.8*	2.4	3.8	3.4	4.9*	7.8			
	4.5	-	-	-	-	-	-	-	-	5.5	6.6*	6.6*	6.6*	3.6	5.8	5.1	6.4*	2.5	4.1	3.6	5.8*	2.1	3.4	3.0	4.7*	8.4			
	3	-	-	-	-	-	-	-	-	5.0	8.5	7.5	9.2*	3.4	5.5	4.9	7.2*	2.4	4.0	3.5	6.2*	1.9	3.1	2.7	4.7*	8.8			
	1.5	-	-	-	-	-	-	-	-	-	-	-	-	3.1	5.2	4.6	8*	2.3	3.8	3.4	6.5*	1.8	3.0	2.7	4.9*	8.8			
	0	-	-	-	-	-	-	-	-	4.3	7.6	6.7	11.6*	3.0	5.1	4.4	8.5*	2.2	3.7	3.3	6.7*	1.8	3.1	2.7	5.2*	8.6			
	-1.5	-	-	-	-	7.4	7.8*	7.8*	7.8*	4.2	7.5	6.5	11.3*	2.9	5.0	4.4	8.4*	2.2	3.7	3.2	6.4*	2.0	3.3	2.9	5.6*	8.1			
-3	-	-	-	-	-	-	-	-	4.2	7.5	6.6	10*	2.9	5.0	4.4	7.4*	-	-	-	-	2.4	4.0	3.5	5.7*	7.1				

Opmerkingen: 1. Werkdruk met Powerboost = 37.5 MPa.

2. De bovengenoemde waarden zijn in overeenstemming met ISO-norm 10 567. Ze zijn niet hoger dan 87 % van de hydraulische hefcapaciteit of 75 % van de kieplaat wanneer de machine op een stevige, effen ondergrond staat.

3. Hefcapaciteit die met een ster (*) is aangegeven, wordt beperkt door het hydraulisch hefvermogen in plaats van het kantelmoment.

Uitrusting

STANDAARDUITRUSTING

Motor

Turbogeladen 4-takt Volvo dieselmotor met waterkoeling, directe inspuiting en interkoeler die voldoet aan de Europese emissie-eisen Stage IV.

Inlaatluchtverwarming

ECO-modus

Brandstoffilter en waterafscheider

Brandstofpomp: 50 l/min met automatische afslag

Aluminium radiator

Elektrisch/elektronisch regelsysteem

Bewakings- en diagnosesysteem met Contronics computer

Hoofdschakelaar

Instelbare automatische stationairregeling

Powerboost met één druk op de knop

Verstelbaar display

Noodstop-/startfunctie

2 halogeenlampen op het frame

Wisselstroomdynamo, 120 A

Accu's, 2 x 12 V / 140 Ah

Startmotor, 24 V / 5,5 kW

CareTrack via gsm

Achteruitrijcamera

Onderwagen

Drie rijnsnelheden (kruip / terrein / weg) - max. 35 km/u

Pendelende vooras ± 9° (zonder spatborden) / 6° (met spatborden)

Remmen met 2 circuits

Onderhoudsvrije aandrijfjas

Bovenwagen

LED-achterlichten

Opstaptredes met grote veilige handgrepen

Centraal smeerpunt voor zwenklager

Graafuitrusting

Aansluitingen voor extra hydraulische functies

Centraal smeerpunt

Cabine en interieur

Volvo Care Cab met vast dakluik / ROPS

Verwarming en airco, automatisch

Hydraulische dempingen in de cabine

Verstelbare stoel voor de machinist en bedieningsconsole met joystick

Verstelbare stuurkolom

Veiligheidshendel ter blokkering van de bediening

Joysticks met elk 5 schakelaars

Radio met USB

Cabine, bestand tegen alle weersomstandigheden, met geluidsreductie, is uitgerust met:

Bekerhouder

Deursloten

Veiligheidsglas, licht getint

Vloermat

Claxon

Grote opbergruimte

Naar binnen te openen voorraam

Te verwijderen onderste voorruit

Veiligheidsgordel met oprolautomaat

Ruitenwisser met sproeier en intervalschakeling

Door de machinist programmeerbare schakelaar op joystick

Zonnescherm, voor, op het dak en achter

Hoofdcontactleutel

Bluetooth

Hydraulisch systeem

Lastafhankelijk hydraulisch systeem (load-sensing)

Einddemping cilinders

Stofafdichtingen cilinders

Full-flow retourfilter, vervangingsinterval 2,000 uren

Drukaflaatsysteem (servo-accumulator)

Koelventilator met visco-koppeling en proportionele bediening

Slangbreukventiel voor giek

Hydrauliekolie, long life, ISO VG 46

OPTIONELE UITRUSTING

Motor

Diesलगestookte koelvloeistofverwarming met timer

Motorblokverwarming, 240 V / 120 V

Waterscheider met verwarming

Stofnet

Omkeerbare ventilator

Luchtinlaat turbo-voorfilter

Micro-mesh en afdichting voor koel- en motorcompartiment

Koeling (tropenkoeler)

Afvalverwerkingspakket

Elektrisch/elektronisch regelsysteem

Akoestisch rij-alarm

Zwaailamp

Extra werkverlichting: (led of halogeen)

1 achterop cabine, 1 achterop contragewicht

2 op giek

2 aan voorzijde cabine

Extra ledverlichting op knikarm en cabine (4)

Elektrische centrale doorvoer, meer kanaals

Antidiefstalsysteem

Vorbereiding voor draaikantelstuk

Hydraulisch systeem

Nivileerventiel

Boom Suspension System (BSS)

Hydrauliekolie, biologisch afbreekbaar ISO VG32 en ISO 46

Hydrauliekolie, long life, ISO VG32 en ISO VG68

Hydraulische uitrusting voor:

Hamer en schaar

Kantelbak / rotator

Grijperbak / poliepgrijper

Snelwissel

Instelbare opbrengst

Instelbare druk en opbrengst

Cabine en interieur

Volvo Care Cab met dakraam van kunststof / ROPS-constructie

Joystick t.b.v. draaikantelstuk

Joysticks met proportionele bediening (traploos regelbaar)

Joystick voor in-/uitschakelen (drukknopbediening)

Bescherming tegen vallen voorwerpen (Falling Object Guard, FOG)

Bescherming tegen vallende voorwerpen (Falling Object Protection Structure, FOPS)

Regenklep, voor

Zijcamera

Zonnescherm, dakraam (staal)

Veiligheidsrooster voor voorruit

Ruitenwisser onderste voorruitgedeelte

Antivandalismekit

OPTIONELE UITRUSTING

Cabine en interieur

Steelwrist draaikantelstuk
Volvo Smart View camerasysteem met rondom zicht
Asbak
Aansteker
Stoel:
Mechanische stoel met stoffen bekleding, met/zonder verwarming
Luchtgeveerde stoel met verwarming en X-isolatie
Luxe bestuurdersstoel met airco en brede armleuningen
Vaste cabineverhoging

Onderwagen

Onderwagen
Trekhaak voor aanhanger
Dubbele banden 10.00-20 / 11.00-20
Enkele banden 18R - 19.5 / 620 / 40-22.5
Beschermringen tegen stenen
Volrubber banden 10.00-20/11.00-20
Dozerblad voor, poten achter
Dozerblad achter
Poten voor, dozerblad achter
4 poten
Grijperbeugel
Spatborden voor & achter
Gereedschapbak, links/rechts
Gereedschapskist met lade
Cruise control
Rijsnelheid 20 km/u, 30 km/u, 35 km/u
Brede as 2.75 m
Automatische graafrem

Graafuitrusting

Gieken
5.2 m monoblock giek
5.47 m 2-delige giek
Knikarmen
2.45 m, 2.6 m, 3.0 m
3.2 m grijperarm

Hydraulische snelkoppeling

S-type systeem (S1 / S70)
Universeel systeem

Aanbouwdelen

Bakken, met ophanging en met snelkoppeling:
Standaardbak (GP)
HD-bak
Kantelbak
Hijsoog
Steelwrist draaikantelstuk

Onderhoud

Wielkeggen
Gereedschapsset, dagelijks onderhoud
Automatisch vetsmeersysteem

Bovenwagen

Vorbereiding kentekenplaat

Overzicht optionele Volvo uitrusting

Luxe stoel



Nivileerventiel



Ledverlichting



Joysticks en monitor draaikantelstuk



Trekhaak voor



De producten zijn niet op alle markten leverbaar. Omdat wij voortdurend streven naar verbetering, behouden we ons het recht voor om, zonder voorafgaande mededeling, specificatie- en constructiewijzigingen aan te brengen.

De machines in de afbeeldingen zijn niet altijd een standaarduitvoering.

VOLVO

Volvo Construction Equipment

www.volvoce.com