



Volvo Construction Equipment

EW180E

„Volvo“ ekskavatoriai 18.7–20.8 t 129 kW



Universalumo vizija

Vokietijoje pagamintas „Volvo“ ratinis ekskavatorius EW180E yra naši ir universali mašina, galinti palengvinti darbą statybų aikštelėje ir padidinti produktyvumą. Kad be reikalo nevažinėtumėte, visus įrankius pasiimkite su savimi.

Darbo režimai

E serijos ratiniai ekskavatoriai gali veikti keturiais darbo režimais ir važiuoti trimis greičiais. Optimaliam našumui ir mažesnėms degalų sąnaudoms iš viso galima pasirinkti 12 skirtingų derinių.



Kūjo (žirklių) (X1) ir vertimo (sukimo) (X3) valdymas

Įdiegdami papildomas hidraulinės funkcijas X1 (kūjo arba žirklių) ir X3 (vertimo arba sukimo), padarykite ratinį ekskavatorių universalesnį. Funkcijoje X1 pagrindinis sistemos hidraulinis srautas naudojamas vienkrypčio arba dvikrypčio srauto padargams valdyti, o naudojant funkciją X3 užtikrinamas reikiamas dvikryptis srautas verčiamiems arba sukamiems padargams.

Įrankių stalčius

Ši naujai sukurta ir unikali konstrukcija išbandyta iki 120 kg apkrovai. Dėl sklاندus slydimo operatoriui daug lengviau grandines rankiniu būdu ištraukti naudojant mašiną arba kitą įrangą, negu lenktis ir įtempti visą kūną. Ištraukiamajame stalčiuje sudėti daiktai geriau matomi, todėl galima daug lengviau tikrinti ir keisti įrankinės turinį. Kad stalčius neiškristų, įtaisytas mechaninis stabdiklis. Stalčiaus skyriklius galima nustatyti penkiose skirtingose padėtyse.



Priekabos kablys

Kad galėtumėte kuo universaliau ir produktyviau dirbti, visus įrankius vienu kartu nusivežkite į darbo aikštelę. Prie ratinio ekskavatoriaus pritvirtintas priekabos kablys apčiuobtas naudoti keliuose, todėl galite lengvai gabenti įrankius ir padargus į darbo aikštelę ir iš jos.



Kabina

Sėdint pramonėje geriausioje „Volvo“ kabinoje viskas aplinkui puikiai matyti – tai labai svarbu operatoriaus komfortui, valdymui ir saugai darbo aikštelėje. Dėl erdvios kabinos su apščiai vietos daiktams susidėti, daug vietos kojoms ištiesti, lengvai pasiekiamais valdikliais ir atskirai įsigyjama padidinto patogumo sėdyne operatorius gali produktyviau dirbti ir mažiau pavargsta. Taip pat pagerintas matomumas iš kabinos į dešinę.

Dirbkit stilingai

Siekiant užtikrinti komfortą ir produktyvumą, ekskavatorius EW180E sukurtas taip, kad juo dirbti būtų lengva. Kabina, žmogaus ir mašinos sąsaja (HMI) ir prabangos elementai, kaip kad klimato valdymo sistema, operatoriui padeda smagiau ir patogiau dirbti su mažiau prastovų.

Žmogaus ir mašinos sąsaja (HMI)

Visos mašinos sąsajos, įskaitant svirtis, klaviatūrą ir skystųjų kristalų ekraną, yra ergonomiškai išdėstytos ir sukurtos taip, kad būtų geriausiai ir efektyviausiai valdomos. Kad operatorius galėtų patogiau ir lengviau dirbti, labai sumažintas jungiklių skaičius.

ROPS

„Volvo“ kabina sertifikuota pagal apsaugos apvirtus struktūros (ROPS) saugos reikalavimus, todėl operatorius yra saugesnis ir nepalankioje aplinkoje gali ramiau dirbti. Be to, kabina ergonomiškesnė ir patogesnė, todėl operatorius mažiau nuvargsta ir gali produktyviau dirbti.



Skysčių tikrinimas kabinoje

Užvedus mašiną tikrinami visų skysčių lygiai, įskaitant variklio alyvos ir hidraulinio skysčio lygį. Jeigu reikia papildyti kurio nors skysčio kiekį, apie tai operatoriui pranešama mašinos elektroniniame ekrane, todėl mašina visada nepriklausomai veikia be jokių neplanuotų prastovų.



Degalų pylimo siurblys

Kad būtų galima nuo žemės lengvai ir švariai pripildyti degalų baką, naudojamas elektrinis degalų pylimo siurblys, kurio pajėgumas – 50 l degalų per minutę. Siurblys patogiai įrengtas šalia degalų bako.

Patikimas valdymas

Mašinoje svarbu ne vien patogumas – svarbus produktyvumo elementas yra pasitikėjimas savo jėgomis dirbant. Ratiniam ekskavatoriuje EW180E įdiegtos naujausios funkcijos, dėl kurių operatorius galės visada jaustis saugus ir visiškai kontroliuoti mašiną.

Nauja hidraulinė sistema

Dėl patobulintos hidraulinės sistemos daug geriau panaudojamas variklio galingumas nepriklausomai nuo naudojimo pobūdžio, todėl mašinos dalių judėjimas gali būti geriau ir tiksliau valdomas. Dėl šios priežasties operatorius gali efektyviau dirbti ir saugiau kontroliuoti judėjimą.



Traukos jėga

„Volvo“ ratinio ekskavatoriaus važiuoklė tvirta, atspari ir pritaikyta sunkiam darbui. Dėl padidintos traukos jėgos galima lengvai važiuoti šlaitais arba raižytu gruntu.

„Volvo“ išmanusis vaizdas

Prie įvairių mašinos kampų (priekyje, šone ir gale) pritvirtintos trys vaizdo kameros, transliuojančios panoraminį mašinos vaizdą iš viršaus. Galima įjungti atskirų kamerų transliuojamus mašinos priekio, šono ir galo vaizdus, kad matytumėte visus kampus ir galėtumėte saugiai sukti. Dėl šios išmanios ir pramonėje pirmiaujančios technologijos sudaromas 360° vaizdas realiuoju laiku.





Strėlės pakabos sistema

Dėl strėlės pakabos sistemos operatorius gali patogiau dirbti ir greičiau važiuoti nelygiais keliais arba gruntu. Dėl hidraulinės grandinės su dujiniais amortizatoriais užtikrinamas amortizuojantis poveikis. Dėl šios sistemos operatorius gali geriau valdyti mašiną, važiuodamas dideliu greičiu.



Pailginta dviejų dalių strėlė

Dėl naujai sukurtos pailgintos dviejų dalių strėlės galima greičiau dirbti, o bendrasis siekis padidėja maždaug puse metro.

Lanksčios ypatybės

Ratinis ekskavatorius EW180E gali būti tiksliai pritaikytas jūsų poreikiams ir naudojimui bet kurioje darbų aikštelėje. Dėl ištiso lanksčių konfigūracijų diapazono galima lengvai keisti padargus arba mašiną papildyti naudingomis funkcijomis.

Važiuklė – su priekabos kabliu arba be jo

Kad būtų dar patogiau, prie tvirtos „Volvo“ važiuoklės gali būti pritvirtintas priekabos kablys. Bendrovė „Volvo“ siūlo variantą su vilkties jungtimi, todėl galima vilkti iki aštuonių tonų priekabą su sausaisiais stabdžiais arba iki trijų tonų priekabą be stabdžių.



Padangos

Iš plataus diapazono aukštos kokybės padangų išsirinkite viengubas arba sudvejintas padangas, geriausiai tinkančias jūsų darbo aikštelei. Nelygu grunto sąlygos, bendrovė „Volvo“ siūlo 12 skirtingų konfigūracijų padangų, kurias tiekia aštuoni skirtingi tiekėjai.

Svirties / griebtuvo sistema

Praplėskite darbo diapazoną, išsirinkdami strėlę ir siją iš platus diapazono. Atsižvelgiant į darbo aikštelės reikalavimus ir rinkoje galiojančius teisės aktus galima rinktis įvairaus ilgio svirtis. Naudojant griebtuvo manevravimo jungtį galima keisti įrankius. Alyva teka ne į cilindrus, o nukreipiama tiesiai į padargą, todėl operatorius gali padargą valdyti dešiniąja svirtimi.



Patikimas ir efektyvus darbas

Kad ekskavatorius EW180E veiktų kuo efektyviau ir patikimiau, jame naudojamas „Volvo“ galingiausias „Stage IV“ variklis. Mašina suprojektuota ir kruopščiai išbandyta, kad būtų kuo mažesnės degalų sąnaudos ir didesnis produktyvumas.

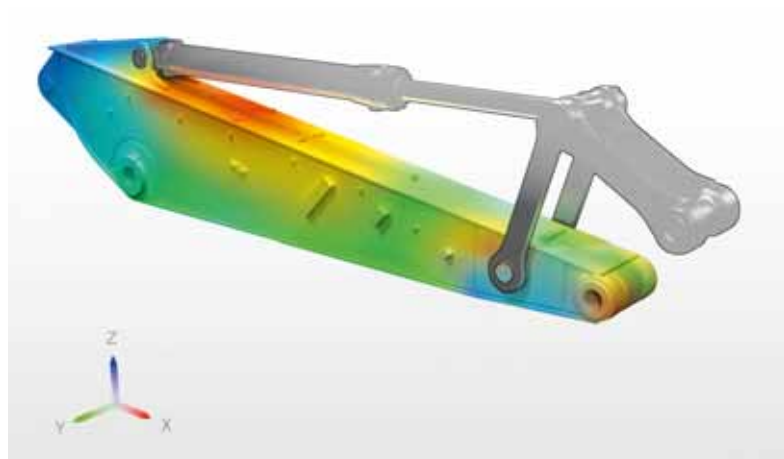
Taupusis režimas

Kad būtų taupiau naudojami degalai, automatiškai įjungiamas taupusis režimas, leidžiantis mažinti degalų sąnaudas palaikant tą patį produktyvumą.



Projektavimas ir tikrinimas

Ratinis ekskavatorius „Volvo“ EW180E suprojektuotas ir išbandytas taip, kad tenkintų aukščiausius patikimumo ir efektyvumo standartus. Sudedamosios dalys, sistemos ir technologijos kartu ilgina mašinos eksploatacavimo trukmę ir produktyvumą.



Tvirtos ašys

Tvirtos ašys su automatinė arba operatoriaus valdoma priekinės ašies svyravimo funkcija yra ypač atsparios ir ilgaamžės dėl lėčiau besidėvinčių ir ilgai eksploatuojamų sudedamųjų dalių.



Prošvaisa

Važiuklė pakankamai tvirta, kad atlaikytų kietą gruntą ir nepalankias paviršiaus sąlygas, tačiau ji papildomai saugoma dėl aukštos prošvaisos.



Variklis

„Volvo“ ratiniai ekskavatoriai su „Stage IV“ varikliais galingi ir efektyvūs, naudoja mažiau degalų ir didina darbo produktyvumą. Naudodamiesi pažangiomis technologijomis sutaupykite laiko ir pinigų.



Techninės priežiūros prieiga

Sugrupuotus filtrus ir patogiose vietose įtaisytus radiatorius galima nuo žemės lengvai pasiekti per dideles skyriaus dureles, todėl priežiūra saugesnė. Dalys, kurias reikia valyti ir prižiūrėti, yra greitai ir lengvai pasiekiamos, todėl greičiau atliekamos įprastinės patikros ir ilgėja mašinos eksploataavimo trukmė.

Puiki techninė priežiūra

Kad sutrumpintų prastovas, bendrovė „Volvo“ šią mašiną specialiai sukūrė taip, kad būtų galima kuo lengviau pasiekti visas techninės priežiūros vietas. Sugrupavus techninės priežiūros vietas taupomas laikas ir greičiau atliekamos priežiūros patikros.

Sukiojamas oro kondicionieriaus kondensatorius

Sukiojamas oro kondicionieriaus kondensatorius pritvirtintas dviem guminėmis juostomis, todėl prireikus išvalyti tinklę ir už jo esančius filtrus kondicionierių galima lengvai atlenkti nenaudojant įrankių. Tokiu būdu lengviau pasiekiamas šaldymo rinkinys ir ilginama sudedamųjų dalių eksploataavimo trukmė.



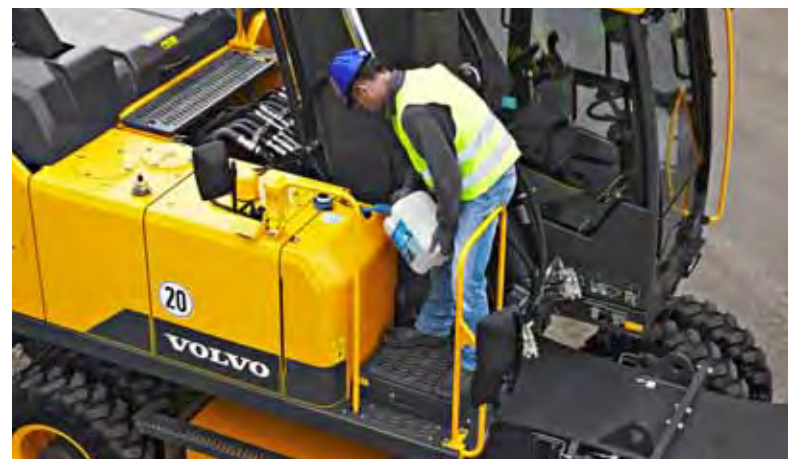
Sugrupuoti filtrai

Kad būtų galima greičiau prižiūrėti ir valyti, siurblio skyriuje esantys sugrupuoti filtrai pasiekiami, nuo žemės atidarius tik vienerias dureles.



Sugrupuoti tepimo taškai

Patogiai išdėstyti tepimo taškai grupuojami, kad būtų paprasčiau ir lengviau pasiekiami. Tepama kas 50 valandų, o sukamasis žiedas – kas 250 valandų. Dėl greitesnės priežiūros galima daugiau dirbti.



Lengvai pasiekiamas „AdBlue®“

Per lengvai ir greitai pasiekiamą angą galima visada lengvai įpilti „AdBlue“, kad į aplinką būtų išmetama mažiau teršalų.

® = „Verband der Automobilindustrie e.V.“ (VDA) registruotasis prekių ženklas.

Sukonfigūruokite tobulą ekskavatorių



Priekabos kablys

Kad galėtumėte kuo universaliau ir produktyviau dirbti, visus įrankius vienu kartu nusivežkite į darbo aikštelę.



Pailginta dviejų dalių strėlė

Dėl naujai sukurtos pailgintos dviejų dalių strėlės galima greičiau dirbti, o bendrasis siekis padidėja maždaug puse metro.

Nauja hidraulinė ir technologijų sistema

Dėl patobulintos hidraulinės sistemos daug geriau panaudojamas variklio galingumas nepriklausomai nuo naudojimo pobūdžio, todėl mašinos dalių judėjimas gali būti geriau ir tiksliau valdomas.

Automatinis tepimas

Įdiegus šią papildomą funkciją visos tepimo vietos reguliariai tepamos reikiamu tepalo kiekiu, todėl sumažėja priežiūros išlaidos.

Lanksti konfigūracija

Atsižvelgdami į rinkos ir naudojimo reikalavimus tobulai pritaikykite ratinį ekskavatorių EW180E darbo aikštelės poreikiams.



Pagaminta Vokietijoje

Ratinis ekskavatorius EW180E suprojektuotas, pagamintas ir išbandytas Vokietijoje ir puikiai tinka darbui visame pasaulyje.

„Volvo“ išmanusis vaizdas

Prie įvairių mašinos kampų (priekyje, šone ir gale) pritvirtintos trys vaizdo kameros, transliuojančios panoraminį mašinos vaizdą iš viršaus.

Galinio ir šoninio vaizdo kamera

Prie mašinos pritvirtinta galinio ir šoninio vaizdo kamera, todėl operatorius ekrane gali matyti aplinkinį vaizdą įvairiais kampais.



Kabina

Sėdint pramonėje geriausioje „Volvo“ kabinoje viskas aplinkui puikiai matyti – tai labai svarbu operatoriaus komfortui, valdymui ir saugai darbo aikštelėje.



Techninės priežiūros prieiga

Kad būtų galima greitai atlikti priežiūrą ir sutrumpinti prastovos trukmę, įvairios priežiūros vietos yra lengvai pasiekiamos.



Variklis

„Volvo“ ratiniai ekskavatoriai su „Stage IV“ varikliais galingi ir efektyvūs.

Taupusis režimas

Kad būtų taupiau naudojami degalai, automatiškai įjungiamas taupusis režimas, leidžiantis mažinti degalų sąnaudas palaikant tą patį produktyvumą.

Lengvai pasiekiamas „AdBlue“

Per lengvai ir greitai pasiekiamą angą galima visada lengvai įpilti „AdBlue“, kad į aplinką būtų išmetama mažiau teršalų.



Strėlės pakabos sistema

Dėl strėlės pakabos sistemos operatorius gali patogiau dirbti ir greičiau važiuoti nelygiais keliais arba gruntu.



Suderinti padargai

Bendrovės „Volvo“ tvirti padargai specialiai sukurti taip, kad puikiai tiktų naudoti su „Volvo“ mašinomis, kartu su jomis sudarydami vieną patikimą bloką. Dėl nepriekaištingai suderintų funkcijų ir savybių „Volvo“ padargai yra neatsiejama ekskavatoriaus dalis.

Padargai geriausiam darbui

„Volvo“ ratinio ekskavatoriaus EW180E produktyvumą ir pelningumą padidinkite, naudodami įvairiausių tvirtus padargus. Padidinkite universalumą, naudokite įvairesniais būdais ir atlikite įvairiausias užduotis – dar greičiau ir tiksliau.

Kaušai – GP / HD / XD

„Volvo“ kaušai yra puikiai pritaikyti minkštomis, vidutinėmis ir kietoms medžiagoms kasti ir tvarkyti. Suplūktoms medžiagoms produktyviai kasti skirti sunkaus darbo ciklui pritaikyti kaušai. Visi kaušai yra ypač produktyvūs ir ilgai eksploatuojami, juose naudojamos „Volvo“ originalios besidėvinčios dalys.



Greitosios jungtys

Bendrovė „Volvo“ siūlo įvairiausias greitąsias jungtis nuo „Volvo“ S tipo iki „Volvo“ simetrinių ir „Steelwrist“. Greitosiose jungtyse „Steelwrist“ taikoma priekinio kaitšinio fiksatoriaus technologija; visos mūsų greitosios jungtys pagamintos taip, kad nepriekaištingai tiktų naudoti su visomis „Volvo“ mašinomis ir „Volvo“ padargais.

„Steelwrist®“ yra bendrovės „Steelwrist AB“ registruotasis prekių ženklas.

Hidraulinis kūjis HB18

Hidraulinis kūjis HB18 pritaikytas konkrečiam „Volvo“ mašinų svoriui ir „Volvo“ greitosioms jungtims, kad būtų galima greitai, saugiai ir paprastai keisti padargus. HB18 tiekiamas su visu įrankių rinkiniu.



Pavertimo mechanizmas

Galima užsakyti, kad gamykloje būtų įrengtas „Volvo“ pavertimo mechanizmas su daugiafunkčėmis valdymo svirtimis ir spalviniu ekranu, visiškai integruotu į mašinos sistemą. Nauja „Volvo“ XD ekskavatoriaus kaušų serija puikiai pritaikyta gamykloje įrengtam pavertimo mechanizmui.

Papildoma vertė jūsų verslui

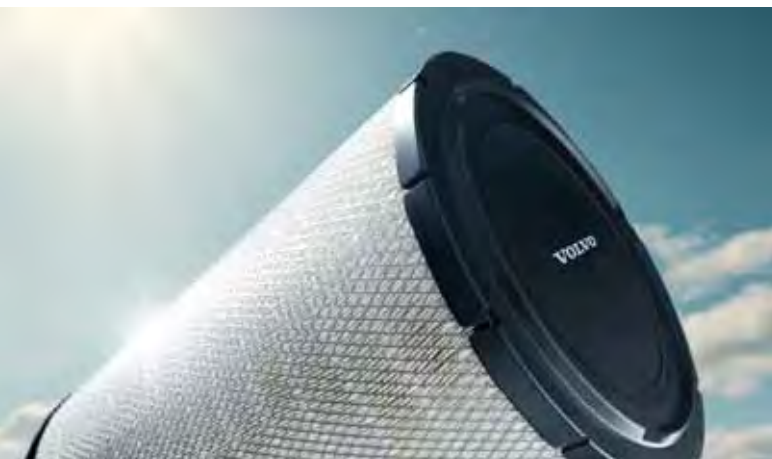
Būdami bendrovės „Volvo“ klientu galite visada naudotis įvairiausiomis paslaugomis. Bendrovė „Volvo“ jums siūlo ilgalaikį bendradarbiavimą, pelno apsaugą ir platų diapazoną klientams skirtų sprendimų, kuriuose naudojamos sąžiningai pagamintos aukštos kokybės dalys. Bendrovė „Volvo“ įsipareigojusi didinti jūsų investicijų grąžą ir užtikrinti kuo ilgesnę nenutrūkstamos veiklos trukmę.



Išbaigti sprendimai

Bendrovė „Volvo“ turi jums tinkamą sprendimą. Leiskite mums rūpintis visais jūsų poreikiais visu mašinos

eksploatavimo laikotarpiu. Atsižvelgdami į jūsų reikalavimus galime sumažinti bendrąsias eksploataavimo išlaidas ir padidinti jūsų pelną.



Originalios „Volvo“ dalys

Mūsų dėmesys smulkmenoms daro mus išskirtinius. Ši patvirtinta koncepcija yra tarsi patikima investicija į jūsų mašinos ateitį. Kiekviena dalis nepaprastai svarbi nenutrūkstamai veiklai ir našumui, todėl visos dalys kruopščiai tikrinamos ir aprobuojamos. Tik naudodami originalias „Volvo“ dalis galite būti tikri, kad mašinoje bus išlaikyta pripažinta „Volvo“ kokybė.



Techninės priežiūros tinklas

Kad galėtume greičiau reaguoti į jūsų poreikius, į jūsų darbo vietą iš vienos mūsų įmonių išvyksta „Volvo“ ekspertas. Dėl plačios technikų, dirbtuvių ir atstovų infrastruktūros bendrovė „Volvo“ turi visapusį tinklą ir gali teikti jums visą pagalbą, naudodamasi vietinėmis žiniomis ir pasauline patirtimi.



PELNINGUMAS



TECHNINĖS PRIEŽIŪROS PLANAS

DIENA	DAVYK	TAIŠYD	DAVYK	TAIŠYD	DIENA	DAVYK
						✓
			✓	✓		
	✓					✓
		✓			✓	✓
✓						
		✓		✓		

DEGALŲ SANAUDOS



Klientų techninės pagalbos sutartys



Sudarius klientų techninės pagalbos sutartį teikiama profilaktinė priežiūra, atliekamas remontas ir teikiamos įvairios nenutrūkstamą veiklą užtikrinančios paslaugos. Naudodama naujausią technologiją bendrovė „Volvo“ stebi mašinos veiklą ir būklę ir gali patarti, kaip padidinti pelningumą. Sudarę kliento priežiūros sutartį galėsite kontroliuoti techninei priežiūrai skirtas išlaidas.

Apie „Volvo“ EW180E išsamiai

Variklis

Savo naujosios kartos varikliuose su „Volvo“ pažangia degimo technologija (V-ACT) įdiegusi daugybę naujovių, bendrovė „Volvo Construction Equipment“ pasirengusi tenkinti naujus ir griežtus, bekelės transporto priemonėms taikomus ES „Stage IV“ teisės aktų reikalavimus.

„Volvo“ mašinos naudojami viena linija išdėstyti cilindriški turbokompresoriniai dyzeliniai varikliai su aukšto slėgio įpurškimo sistema. Variklyje įdiegta išorėje šaldomų išmetamųjų dujų recirkuliacijos sistema (E-EGR), suodžių filtras (DPF) ir selektyvinis katalizatorius (SCR), kuriame naudojamas karbamido tirpalas „AdBlue“.

Variklis	VOLVO D6J	
Didžiausias galingumas	aps./s / aps./min	30 / 1,800
Naudingasis (ISO 9249 / SAE J1349)	kW / AG	126 / 171
Bendras (ISO 14396 / SAE J1995)	kW / AG	129 / 175
Didžiausias sukimo momentas	Nm / aps./min	850 / 1,350
Cilindrų skaičius		6
Darbinis tūris	l	5.7
Cilindro skersmuo	mm	98
Stūmoklio eiga	mm	126

Elektros sistema

Gera apsaugota didelio pajėgumo elektros sistema. Jungčių apsaugai nuo korozijos naudojami vandeniui atsparūs, dvigubai fiksuojami laidų pynės kištukai. Pagrindinės rėlės ir solenoidiniai vožtuvai uždengti, kad būtų apsaugoti nuo sugadinimų. Kaip standartinė įranga įtaisyta pagrindinis jungiklis.

Įtampa	V	24
Akumulatoriai	V	2 x 12
Akumuliatorių talpa	Ah	2 x 140
Kintamosios srovės generatorius	V / A	28 / 120

Vaziuoklė

Transmisija: kintamojo darbinio tūrio stūmoklinis ašies variklis su automatinė „Power Shift“ pavarų dėže, 3 greičiai. Per kardaninius velenus energija iš pavarų dėžės paskirstoma į ašis.

Rėmas: vien virintas, tvirtas torsioninis dėžinis rėmas.

Ratai: galimi variantai su viengubais arba sudvejintais ratais.

Priekinė ašis: tvirta ekskavatoriaus ašis su automatinio arba operatoriaus valdomu priekinės ašies svyravimo užraktu.

Galimi visi vaziuoklės ir priveržiamų stabilizatorių ir (arba) lygiagrečiojo peilio deriniai.

Svyravimas	°	± 10
Svyravimas su purvasargiais	°	± 7
Sudvejintų ratų	tipas	10.00–20
Didžiausia traukos jėga (naudingoji)	kN	104
Važiavimo greitis keliu	km/h	20.0 / 30.0 / 35.0
Važiavimo greitis bekele	km/h	5.0 / 7.4 / 8.9
Važiavimo greitis mažu greičiu	km/h	3.7
Mažiausias posūkio spindulys	m	7.6

Kabina

Naujos konstrukcijos kabina „Volvo Care Cab“ su operatorių saugančia struktūra, dideliu ir erdviu vidumi. Vienkryptis eigos pedalas su dešinėje valdymo svirtyje įtaisytu balansyriniu krypties jungikliu (P-L-A). Vienu palietimu atleidžiamas kasimo stabdžių pedalas.

Nuotoliniu būdu valdoma garso sistema ir „Bluetooth“ sistema laisvų rankų pokalbiams telefonu. Nepriklausomai reguliuojami valdymo svirtų pultai. Dėl didesnių kabinos langų, skaidraus stogo liuko, slankiojančio 2 dalių durų lango ir lengvai reguliuojamos siauros vairo kolonėlės užtikrinamas puikus matomumas visomis kryptimis. Pakeliamą priekinį langą galima lengvai užfiksuoti priglaužta prie stogo. Išimamą apatinį priekinį langą galima laikyti šoninių durų kišenėje. Vidaus apšvietimo sistema sudaryta iš vieno skaitymo žibinto ir vieno žibinto su laikmačiu.

Padidinto slėgio filtruotas kabinos oras tiekiamas per klimato valdymo sistemos 14 vėdinimo angų, greitai nutirpinamas šerškšnas nuo langų, veiksmingai aušinama ir šildoma. Ant klampiojo arba spyruoklinio amortizatoriaus sumontuota sėdynė saugo operatorių nuo vibracijų. Padidinto patogumo sėdynė su reguliuojamu pneumatiniu amortizatoriumi, reguliuojamas aukštis, posvyris, atlošo kampas ir išilginė padėtis (papildoma įranga).

Reguliuojamas ir lengvai skaitomas 8,3 colio skystųjų kristalų ekranas, kuriame realiuoju laiku rodoma informacija apie mašinos funkcijas ir svarbi diagnostinė informacija. Ekране gali būti rodomas galinės kameros transliuojamas vaizdas (standartinė įranga) arba šoninės kameros transliuojamas vaizdas (papildoma įranga). Kad operatoriui būtų patogiau dirbti, kairėje valdymo svirtyje įtaisyta naujas programuojamas daugiafunkcinis mygtukas.

Garso lygis

Garso lygis kabinoje pagal ISO 6396	LpA dB(A)	70
Garso lygis išorėje pagal ISO 6395 ir ES direktyvą dėl triukšmo 2000/14/EB	LwA dB(A)	101

Hidraulinė sistema

Uždararo centro, apkrovą nustatanti hidraulinė sistema su pagal slėgi kompensuojamais vožtuvais. Nuo apkrovos nepriklausomas judėjimas.

Bendro srauto naudojimo funkcija, derinama su didelio debito siurbliu (galios reglamentas). Ši sistema užtikrina neprilygstamą manevringumą ir greitą judėjimą, todėl gaunami geriausi darbo rezultatai ir taupiai dirbama. Sistema gali veikti toliau aprašytais darbo režimais.

Stovėjimo režimas (P): stovėjimo padėtis optimaliai saugai.

Važiavimo režimas (T): variklio greitis valdomas eigos pedalu; taip naudojama mažai degalų ir mašina veikia tyliai.

Darbo režimas (W): visas darbinis srautas ir reguliuojamas variklio greitis įprastiniam darbui, kad būtų geriausiai panaudojamas greitis.

Kliento nustatoma režimas (C): operatorius gali pagal darbo sąlygas nustatyti reikiamą alyvos srautą.

Galios stiprinimo režimas: sustiprinamos visos kasimo ir kėlimo jėgos.

Hidrauliniai siurbliai

Pagrindinis siurblys

Tipas	Tyliai veikiantis ašinis stūmoklinis siurblys	
Didžiausias debitas	l/min	400

Servomechanizmų siurblys

Tipas	Tyliai veikiantis krumpliaratinis siurblys	
Didžiausias debitas	l/min	15.2

Stabdžių + vairavimo siurblys

Tipas	Tyliai veikiantis krumpliaratinis siurblys	
Didžiausias debitas	l/min	36.1

Slėgio mažinimo vožtuvo parametrai

Padargas	MPa	34 / 37.5
Eigos sistema	MPa	37.5
Valdymo sistema	MPa	3.5

Stabdžiai

Darbiniai stabdžiai: hidrauliniai savaiminio reguliavimo šlapieji daugiadiskiai stabdžiai su dviem atskiromis stabdžių grandinėmis.

Stovėjimo stabdys: neigiamasis šlapiasis diskinis stabdys krumpliaratiniame korpusė, spyruokliniu būdu įjungiamas ir slėginiu būdu išjungiamas.

Kasimo stabdys: darbinis stabdys su mechaninio fiksatoriaus sistema.

Apsaugos sistema: sugedus darbinį stabdžių sistemai iš dviejų akumuliatorių maitinami 2 grandinių eigos stabdžiai.

Bendras mašinos svoris

Mašina su 5.2 m ištisine strėle, 2.45 m ranka, greitąja jungtimi S1, 590 kg / 890 l kaušu		
Priekyje – buldozerio peilis, gale – stabilizatoriai	kg	19,900
Buldozerio peilis tik gale, be stabilizatorių	kg	18,700
Priekiniai ir galiniai stabilizatoriai	kg	20,220
Mašina su 5.47 m 2 dalių strėle, 2.45 m ranka, greitąja jungtimi S1, 590 kg / 890 l kaušu		
Priekyje – buldozerio peilis, gale – stabilizatoriai	kg	20,500
Buldozerio peilis tik gale, be stabilizatorių	kg	19,300
Priekiniai ir galiniai stabilizatoriai	kg	20,820

Skystųjų pildymo kiekiai

Degalų bakas	l	295
„AdBlue“ bakas	l	25
Hidraulinė sistema, iš viso	l	300
Hidraulinis bakas	l	165
Variklio alyva	l	25
Variklio aušinimo skystis	l	33
Transmisija	l	2.5
Ašies diferencialas (ašies korpusas):		
Priekinė ašis	l	9.5
Galinė ašis	l	12.5
Galutinė pavara, šlapiųjų diskų tipo	l	4 x 2.5

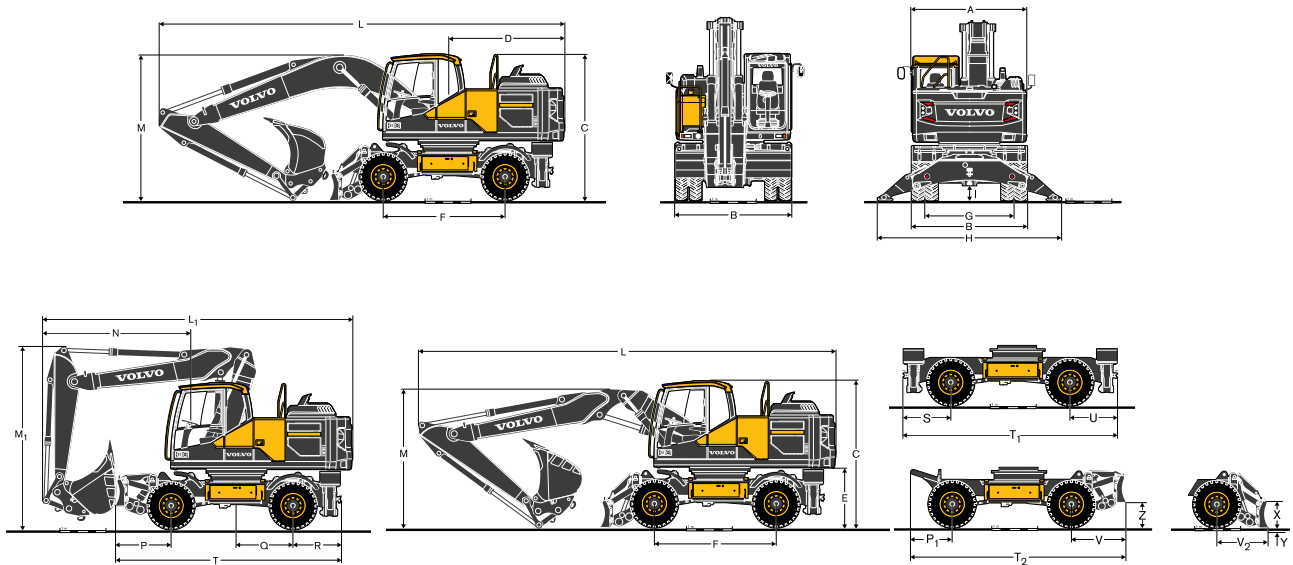
Antstato sukimo sistema

Antstatas sukamas ašinio variklio su reduktoriumi.

Kaip standartinė įranga naudojamas automatinis sukimo laikymo stabdys ir nuo atatranks saugantis vožtuvas.

Didžiausias sukimo greitis	aps./min	9
Didžiausias sukimo momentas	kNm	65.6

Matmenys



Aprašymas	Mato vienetas	Ištinė strėlė			2 dalių strėlė			
	m	5.2			5.47			
A Bendrasis antstato plotis	mm	2,520			2,520			
B Bendrasis plotis	mm	2,540 / 2,750			2,540 / 2,750			
C Bendrasis kabinos aukštis	mm	3,190			3,190			
D Galinės dalies sukimo spindulys	mm	2,550			2,550			
E Atsvaro prošvaiva	mm	1,280			1,280			
F Atstumas tarp ašių	mm	2,650			2,650			
G Važiuklės plotis	mm	1,940			1,940			
H Stabilizatoriaus plotis (priekinis ir galinis)	mm	4,000			4,000			
I Mažiausia prošvaiva	mm	333			333			

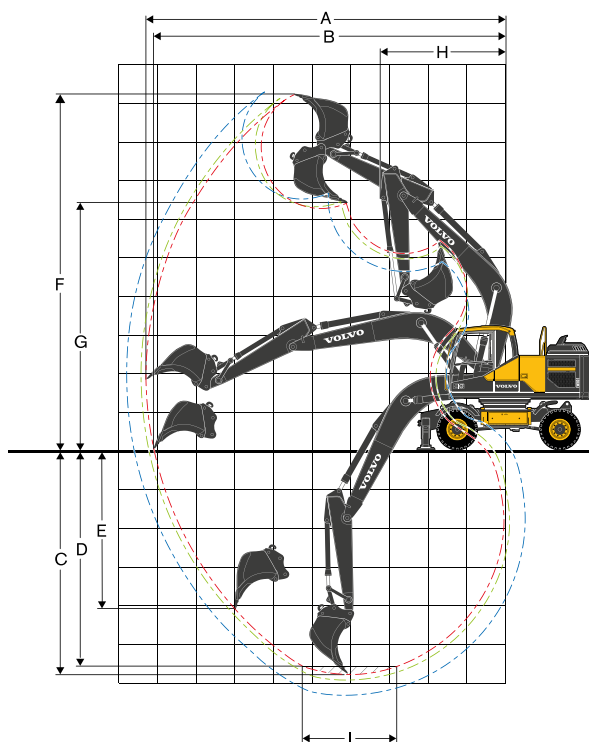
Aprašymas	Mato vienetas	Ištinė strėlė				2 dalių strėlė			
	m	5.2				5.47			
		Svirtis			Griebtuvo svirtis	Svirtis			Griebtuvo svirtis
	m	2.45	2.6	3.0	3.2*	2.45	2.6	3.0	3.2*
L Bendrasis ilgis	mm	8,880	8,870	8,900	8,830	8,990	8,990	9,020	8,860*
M Bendrasis strėlės ilgis	mm	3,220	3,180	3,480	3,580	3,220	3,200	3,340	3,530*
L ₁ Bendrasis ilgis	mm	-	-	-	-	6,870	6,630**	6,670**	6,720*
M ₁ Bendrasis strėlės ilgis	mm	-	-	-	-	3,970	3,940**	3,940**	3,950*
N Priekinė iškyša	mm	-	-	-	-	3,280	3,040**	3,080**	3,130*

*Griebtuvo svirtis be griebtuvinio kaušo.

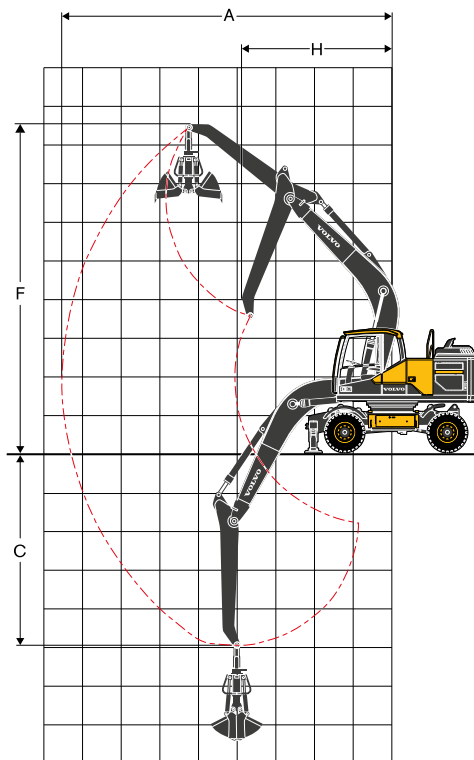
** Be kaušo.

Aprašymas	Mato vienetas	Važiuklės matmenys
P	mm	1,210
P ₁	mm	780
Q	mm	1,220
R / U	mm	1,040
S	mm	1,130
T	mm	4,900
T ₁	mm	4,820
T ₂	mm	4,560
V	mm	1,130
V ₂	mm	960
X	mm	630
Y	mm	155
Z	mm	470

Techniniai duomenys



5.2 m ištinė strėlė ir
2.45 m, 2.6 m, 3.0 m ranka



5.2 m ištinė strėlė ir
3.2 m griebtuvo svirtis

DARBO DIAPAZONAI SU TIESIOGIAI KABINAMU KAUŠU

	Mato vienetas	5.2 m strėlės				
		Svirtis				Griebtuvo svirtis
		2.45	2.6	3	3.2	
A	Didžiausias kasimo siekis	mm	9,400	9,530	10,000	8,420
B	Didžiausias kasimo siekis žemės paviršiuje	mm	9,200	9,350	9,735	-
C	Didžiausias kasimo gylis	mm	5,540	5,690	6,100	4,680
D	Didžiausias kasimo gylis (l = 2.44 m lygyje)	mm	5,355	5,510	5,930	-
E	Didžiausias vertikalaus sienos kasimo gylis	mm	4,700	4,855	5,235	-
F	Didžiausias kirtimo aukštis	mm	9,720	9,820	10,070	8,500
G	Didžiausias išvertimo aukštis	mm	6,530	6,630	6,880	-
H	Mažiausias priekinės dalies sukimo spindulys	mm	2,990	3,010	3,050	3,710

KASIMO JĖGOS SU TIESIOGIAI KABINAMU KAUŠU

Plėšimo jėga (kaušo)	ISO	kN	136*	136*	136*	-
Atotrūkio jėga (svirtis)	ISO	kN	106*	102*	92*	-

* Su galios stiprinimu.

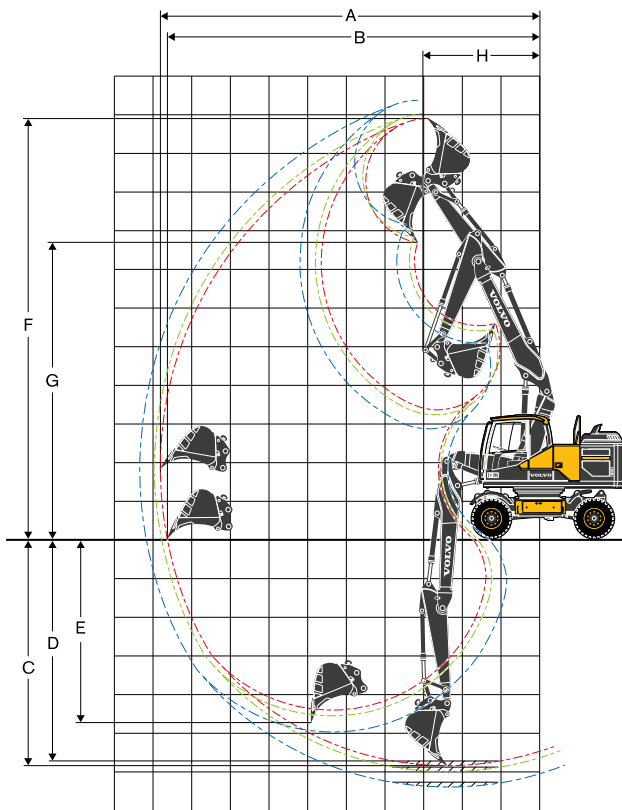
Didžiausi rekomenduojami tiesiogiai kabinamų kaušų dydžiai

GP kaušas (1.8 t/m³)	l	1,000	1,000	870	-
HD kaušas (2.1 t/m³)	l	700	700	700	-

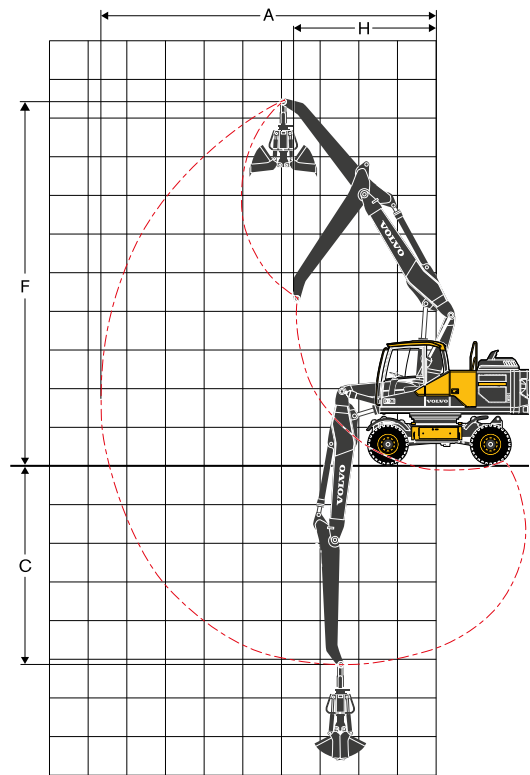
Didžiausi rekomenduojami greituoju būdu kabinamų kaušų dydžiai

S1/S70 QF GP kaušas (1.8 t/m³)	l	870	870	780	-
S1/S70 QF HD kaušas (2.1 t/m³)	l	700	700	700	-
UQF GP kaušas (1.8 t/m³)	l	870	870	780	-
UQF HD kaušas (2.1 t/m³)	l	700	700	620	-

Pastaba. 1. Kaušo dydis nurodytas pagal SAE J296, kaupinai prikrautas medžiagos, natūralaus nuolydžio kampas 1:1.
2. „Didžiausių leistinų dydžių“ reikšmės tėra nuorodinės, tiksliai tokių dydžių kaušai gali būti negaminami.



5.47 m 2 dalių strėlė ir
2.45 m, 2.6 m, 3 m ranka



5.47 m 2 dalių strėlė ir
3.2 m griebtuvo svirtis

DARBO DIAPAZONAI SU TIESIOGIAI KABINAMU KAUŠU

	Mato vie- ne- tas m	5.47 m 2 dalių strėlė			
		Svirtis			Griebtuvo svirtis
		2.45	2.6	3	3.2
A Didžiausias kasimo siekis	mm	9,770	9,920	10,310	8,840
B Didžiausias kasimo siekis žemės paviršiuje	mm	9,600	9,740	10,140	-
C Didžiausias kasimo gylis	mm	5,860	6,010	6,410	5,000
D Didžiausias kasimo gylis (l = 2.44 m lygyje)	mm	5,760	5,920	6,320	-
E Didžiausias vertikalaus sienos kasimo gylis	mm	4,740	4,900	5,280	-
F Didžiausias kirtimo aukštis	mm	10,850	10,980	11,320	9,750
G Didžiausias išvertimo aukštis	mm	7,650	7,780	8,120	-
H Mažiausias priekinės dalies sukimo spindulys	mm	3,010	3,080	3,240	3,700

KASIMO JĖGOS SU TIESIOGIAI KABINAMU KAUŠU

Plėšimo jėga (kaušo)	ISO	kN	136*	136*	136*	-
Atotrūkio jėga (svirtis)	ISO	kN	106*	102*	92*	-

* Su galios stiprinimu.

Didžiausi rekomenduojami tiesiogiai kabinamų kaušų dydžiai

GP kaušas (1.8 t/m³)	l	1,000	870	870	-
HD kaušas (2.1 t/m³)	l	700	700	700	-

Didžiausi rekomenduojami greituoju būdu kabinamų kaušų dydžiai

S1/S70 QF GP kaušas (1.8 t/m³)	l	870	780	700	-
S1/S70 QF HD kaušas (2.1 t/m³)	l	700	700	620	-
UQF GP kaušas (1.8 t/m³)	l	870	780	700	-
UQF HD kaušas (2.1 t/m³)	l	700	700	620	-

Pastaba. 1. Kaušo dydis nurodytas pagal SAE J296, kaupinai prikrautas medžiagos, natūralaus nuolydžio kampas 1:1.
2. „Didžiausių leistinų dydžių“ reikšmės tėra nuorodinės, tiksliai tokių dydžių kaušai gali būti negaminami.

EW180E KELIAMOJI GALIA

Sijos gale, be kaušo ir greitosios jungties. Norėdami nustatyti keliamąją galią su kaušu ir greitąja jungtimi, iš nurodytų reikšmių atimkite šių dalių faktinį svorį. Su sunkiu atsvaru. **Mato vienetas: 1,000 kg**

	Kėlimo taškas	Siekis nuo ekskavatoriaus centro (u = atramos pakeltos / d = atramos nuleistos)																													
		1.5 m				3.0 m				4.5 m				6.0 m				7.5 m				Didž.									
		Skersai UC		Išilgai UC		Skersai UC		Išilgai UC		Skersai UC		Išilgai UC		Skersai UC		Išilgai UC		Skersai UC		Išilgai UC		Skersai UC		Išilgai UC		Didž.					
m	u	d	u	d	u	d	u	d	u	d	u	d	u	d	u	d	u	d	u	d	u	d	u	d	u	d	m				
2 dalių strėlė: 5.47 m Ranka: 3 m Priekinis stabilizatorius Galinis buldozerio peilis	9	-	-	-	-	-	-	-	-	5.4	6.1*	6.1*	6.1*	-	-	-	-	-	-	-	-	-	-	-	-	5.0	5.4*	5.4*	5.4*	4.7	
	7.5	-	-	-	-	-	-	-	-	-	-	-	-	-	3.5	5.6	5.0	5.8*	-	-	-	-	-	-	-	3.0	4.2*	4.2*	4.2*	6.5	
	6	-	-	-	-	-	-	-	-	5.6	5.8*	5.8*	5.8*	3.5	5.7	5.0	5.8*	2.3	3.8	3.4	4.4*	2.2	3.8	3.3	3.8*	7.6	-	-	-	-	
	4.5	-	-	-	-	5.8*	5.8*	5.8*	5.8*	5.2	6.8*	6.8*	6.8*	3.4	5.5	4.9	6.3*	2.3	3.8	3.4	5.7*	1.9	3.2	2.8	3.6*	8.3	-	-	-	-	
	3	-	-	-	-	-	-	-	-	4.8	8.2	7.2	9.2*	3.1	5.3	4.6	7.1*	2.2	3.7	3.3	6.0*	1.7	3.0	2.6	3.6*	8.6	-	-	-	-	
	1.5	-	-	-	-	-	-	-	-	4.3	7.7	6.7	10.8*	2.9	5.0	4.4	7.8*	2.1	3.6	3.2	6.3*	1.6	2.9	2.5	3.7*	8.7	-	-	-	-	
	0	-	-	-	-	-	-	-	-	4.0	7.4	6.4	11.4*	2.7	4.8	4.2	8.2*	2.0	3.5	3.1	6.4	1.7	3.0	2.6	4*	8.5	-	-	-	-	
	-1.5	-	-	-	-	7.2*	7.6*	7.6*	7.6*	3.9	7.3	6.3	10.9*	2.7	4.7	4.1	8.1*	2.0	3.5	3.0	6.1	1.8	3.2	2.8	4.5*	8.0	-	-	-	-	
-3	-	-	-	-	-	-	-	-	4.0	7.3	6.4	9.5	2.7	4.8	4.2	7.0*	-	-	-	-	-	2.3	4.1	3.6	5.8	6.7	-	-	-	-	
2 dalių strėlė: 5.47 m Griebtuvo svirtis: 3.2 m Priekinis stabilizatorius Galinis buldozerio peilis	9	-	-	-	-	-	-	-	-	5.7	6.8*	6.8*	6.8*	-	-	-	-	-	-	-	-	-	-	-	-	4.9	6.5*	6.5*	6.5*	4.9	
	7.5	-	-	-	-	-	-	-	-	-	-	-	-	-	3.7	5.9	5.3	5.9*	-	-	-	-	-	-	-	3.1	4.9	4.4	5.3*	6.7	
	6	-	-	-	-	-	-	-	-	-	-	-	-	-	3.7	5.9	5.3	5.9*	2.6	4.1	3.6	5.8*	2.4	3.8	3.4	4.9*	7.8	-	-	-	-
	4.5	-	-	-	-	-	-	-	-	5.5	6.6*	6.6*	6.6*	3.6	5.8	5.1	6.4*	2.5	4.1	3.6	5.8*	2.1	3.4	3.0	4.7*	8.4	-	-	-	-	
	3	-	-	-	-	-	-	-	-	5.0	8.5	7.5	9.2*	3.4	5.5	4.9	7.2*	2.4	4.0	3.5	6.2*	1.9	3.1	2.7	4.7*	8.8	-	-	-	-	
	1.5	-	-	-	-	-	-	-	-	-	-	-	-	-	3.1	5.2	4.6	8*	2.3	3.8	3.4	6.5*	1.8	3.0	2.7	4.9*	8.8	-	-	-	-
	0	-	-	-	-	-	-	-	-	4.3	7.6	6.7	11.6*	3.0	5.1	4.4	8.5*	2.2	3.7	3.3	6.7*	1.8	3.1	2.7	5.2*	8.6	-	-	-	-	
	-1.5	-	-	-	-	7.4	7.8*	7.8*	7.8*	4.2	7.5	6.5	11.3*	2.9	5.0	4.4	8.4*	2.2	3.7	3.2	6.4*	2.0	3.3	2.9	5.6*	8.1	-	-	-	-	
-3	-	-	-	-	-	-	-	-	4.2	7.5	6.6	10*	2.9	5.0	4.4	7.4*	-	-	-	-	-	2.4	4.0	3.5	5.7*	7.1	-	-	-	-	

Pastabos. 1. Darbinis slėgis galios stiprinimo režimu = 37.5 MPa.

2. Pirmiau pateiktos reikšmės atitinka ISO standartą 10567. Neviršijama 87 % hidraulinė keliamoji galia arba 75 % virtimo apkrova, kai mašina stovi ant tvirto ir lygaus grunto.

3. Žvaigždute (*) pažymėtos keliamosios galios ribojamos ne dėl virtimo apkrovos, bet dėl mašinos leistinos hidraulinės keliamosios galios.

Įranga

STANDARTINĖ ĮRANGA

Variklis

Turbokompresorinis, 4 taktų, vandeniu aušinamas „Volvo“ dyzelinis variklis su tiesioginio įpurškimo sistema ir įpučiamo oro aušintuvu, atitinkantis ES „Stage IV“ taršos reikalavimus.

Įsiurbiamo oro pirminis šildytuvas

Taupusis režimas

Degalų filtras ir vandens skirtuvas

Degalų pylimo siurblys: 50 l/min, automatiškai išjungiamas

Aliumininės šerdies radiatorius

Elektrinė / elektroninė valdymo sistema

Kompiuterizuota stebėjimo ir diagnostikos sistema „Contronics“

Pagrindinis elektros sistemos atjungimo jungiklis

Reguliuojama automatinė laisvosios eigos sistema

Vienu palietimu įjungiamas galios stiprinimo režimas

Reguliuojamas ekranas

Apsauginio išjungimo / įjungimo funkcija

2 prie rėmo tvirtinami halogeniniai žibintai

120 A kintamosios srovės generatorius

2 x 12 V / 140 Ah akumuliatoriai

24 V / 5.5 kW starterio variklis

„CareTrack“ GSM ryšiu

Galinio vaizdo kamera

Važiuklė

2 greičių galios transmisija ir sumažintas greitis

± 9° (be purvasargių) arba 6° (su purvasargiais) kampu svyruojanti priekinė ašis

2 grandinių eigos stabdžiai

Priežiūros nereikalaujantys kardaniniai velenai

Antstatai

Šviesos diodų galiniai žibintai

Techinės priežiūros takelis su neslidžiu paviršiumi

Centralizuotas antstato sukimo guolio tepimo taškas

Kasimo įranga

Papildomos hidraulinės įrangos montavimo taškai

Centralizuotas tepimo taškas

Kabina ir vidus

„Volvo Care Cab“ su fiksuotu stogo liuku / ROPS

Automatinis šildytuvas ir oro kondicionierius

Hidraulinio būdu amortizuojami kabinos tvirtinimo elementai

Reguliuojama operatoriaus sėdynė ir valdymo svirčių pultas

Reguliuojama vairo kolonėlė

Hidraulinės sistemos saugos svirtis

Valdymo svirtys, kiekviena su 5 jungikliais

Radio imtuvas su USB jungtimi

Visoms klimato sąlygoms pritaikyta kabina su garso izoliacija, kabinos įranga:

Puodelio laikiklis

Durų užraktai

Lengvai tonuotas saugusis stiklas

Kilimėlis

Garso signalas

Talpus skyrius daiktams

Pakeliamas priekinis langas

Nuimamas apatinis priekinis langas

Susivyniojantis saugos diržas

Priekinio stiklo valytuvas su plovimo įtaisu ir pertrūkinės veiklos režimui

Operatoriaus programuojamas jungiklis valdymo svirtyje

Priekinis, stogo ir galinis skydeliai nuo saulės

Pagrindinis degimo raktelis

„Bluetooth“

Hidraulinė sistema

Apkrovą nustatanti hidraulinė sistema

Amortizuojami cilindrai

Nuo užteršimo saugantys cilindų tarpikliai

Viso srauto tipo grįžtamojo filtro keitimo dažnis 2,000 val.

Slėgio mažinimo sistema (servosistemos akumuliatorius)

Proporcinio valdymo klampiosios sankabos aušinimo ventiliatorius

Strėlės ir sijos žarnų plyšimo vožtuvas

ISO VG46 ilgai eksploatuojama hidraulinė alyva

PAPILDOMA ĮRANGA

Variklis

Dyzelinio variklio aušinimo skysčio šildytuvas su skaitmeniniu laikmačiu

240 V variklio bloko šildytuvas

Vandens skirtuvas su šildytuvu

Tinklis nuo dulkių

Keičiamos krypties ventiliatorius

Oro įleidimo turbokompresoriaus pirminio valymo sistema

Variklio skyriaus mikrotinklis ir sandarinimas

Tropiniam klimatui pritaikytas aušinimas

Atliekų tvarkymo rinkinys

Elektrinė / elektroninė valdymo sistema

Eigos įspėjamasis signalas

Besisukantis švyturėlis

Papildomi darbiniai žibintai (šviesos diodų arba halogeniniai):

1 priežiūros takeliui ir 1 atsvarui

2 sumontuoti ant strėlės

2 kabinos priekyje

Papildomi šviesos diodų žibintai ant svirties ir kabinos (4)

Daugiakanalis elektrinis centrinis kanalas

Apsaugos nuo vagystės sistema

Paruošimas paverčiamiems ir sukiamiems padargams

Hidraulinė sistema

Strėlės adaptacinis režimas

Strėlės pakabos sistema

Biologiškai skaidi hidraulinė alyva ISO VG32 ir ISO 46

Ilgai eksploatuojama hidraulinė alyva ISO VG32 ir ISO VG68

Hidraulinė įranga, skirta:

kūjui ir žirklems,

skystųjų atliekų kaušui / pavertimo mechanizmui,

griebtuvui / griebtuviniam kaušui,

greitajai jungčiai,

srauto valdymui,

srauto ir slėgio valdymui.

Kabina ir vidus

„Volvo Care Cab“ su atidaromu polikarbonatiniu stogo liuku / ROPS

Pavertimo mechanizmo valdymo svirtis

Proporcinė valdymo svirtis

Įjungimo / išjungimo valdymo svirtis

Apsauga nuo krintančių daiktų (FOG)

Prie kabinos pritvirtintos nuo krintančių daiktų saugančios struktūros (FOPS)

Priekinis skydelis nuo lietaus

Šoninė vaizdo kamera

Stogo liuko apsauga (plieninė)

Priekinio lango apsauginis tinklas

Apatinis valytuvas

Apsaugos nuo vandalizmo rinkinys

PAPILDOMA ĮRANGA

Kabina ir vidus

Paruošimas pavertimo mechanizmui „Steelwrist“
„Volvo“ išmaniojo vaizdo kamerų sistema
Peleninė
Žiebtuvėlis
Sėdynė:
Mechaninė, audiniu mušta sėdynė su šildytuvu arba be jo
Pneumatinė sėdynė su šildytuvu ir X izoliatoriumi
Padidinto patogumo operatoriaus sėdynė su „Aico“ ir plačiu porankiu
Fiksuotas kabinos statramstis

Važiuklė

Važiuklė
Priekabos vilkimo sistema
Sudvejintos padangos 10.00-20 / 11.00-20
Viengubos padangos 18R-19.5 / 620/40-22.5
Nuo akmenų saugantys žiedai
Ištisinės gumos padangos 10.00-20 / 11.00-20
Priekinis buldozerio peilis ir galiniai stabilizatoriai
Galinis buldozerio peilis
Priekiniai stabilizatoriai ir galinis buldozerio peilis
4 stabilizatoriai
Turėklas
Priekiniai ir galiniai purvasargiai
Kairėje arba dešinėje pusėje įtaisyta įrankinė
Įrankių stalčius
Pastovaus greičio palaikymo sistema
Važiavimo greitis 20 km/h, 30 km/h, 35 km/h
2.75 m pločio plati ašis
Automatinis kasimo stabdys

Kasimo įranga

Strėlės
5.2 m ištisinė
5.47 m 2 dalių strėlė
Rankos
2.45 m, 2.6 m, 3.0 m
3.2 m griebtuvo svirtis

Hidraulinė greitoji jungtis

S tipo sistema (S1 / S70)
Universalioji sistema

Padargai

Tiesioginio kabinimo ir greitojo kabinimo kaušai
Bendrosios paskirties kaušas (GP)
Sunkiam darbo ciklui pritaikytas kaušas
Skystųjų atliekų kaušas
Keliamoji kilpa
Pavertimo mechanizmas „Steelwrist“

Techninė priežiūra

Ratų blokavimo trinkelės
Įrankių rinkinys, kasdienė priežiūra
Automatinė tepimo sistema

Antstatai

Paruošimas registracijos numerio plokštelei tvirtinti

„Volvo“ papildomos įrangos pasirinkimas

Padidinto patogumo operatoriaus sėdynė



Strėlės adaptacinis režimas



Pavertimo mechanizmo valdymo svirtys ir ekranas



Šviesos diodų žibintai



Priekabos vilkimo sistema



Ne visi modeliai skirti mūsų rinkai. Pagal mūsų kokybės politiką, mes pasilikame teisę nuolat tobulinti mūsų mechanizmus, keisti specifikacijas ir dizainą be išankstinio perspėjimo. Ilustracijos nebūtinai atspindi standartinę mechanizmo specifikaciją.

VOLVO

Volvo Construction Equipment

www.volvoce.com