



Volvo Construction Equipment

EW180E

Volvo kaivukoneet 18,7-20,8 t 129 kW



Tehokas ja monikäyttöinen

Saksassa valmistettu pyöreealustainen Volvo EW180E-kaivukone on tehokas ja joustava kone, joka tekee toiminnastasi työmaalla helpompaa ja parantaa tuottavuutta. Ota kaikki työkalut mukaasi samalla kertaa ja välttä turhia ajoja.

Toimintatilat

E-sarjan pyöreealustaisissa kaivukoneissa on neljä toimintatilaa ja kolme ajonopeutta. Yhteensä 12 eri yhdistelmää on valittavissa optimaalisen suorituskyvyn ja paremman polttonestetalouden varmistamiseksi.



Murskain- ja saksilinjan (X1) ja kallistus/pyörytyslinjan (X3) hallinta

Paranna pyöreealustaisen kaivukoneesi monikäyttöisyyttä murskain- ja saksilinjalla (X1) ja kallistus/pyörytyslinjalla (X3). X1-toiminto käyttää päähydraulijärjestelmän virtausta työvälineitä varten yksi- tai kaksitievirtauksella ja X3-toiminto käyttää kaksitievirtausta kallistettavia ja pyöritettäviä työvälineitä varten.

Vetolaatikkotyyppinen työkalulaatikko

Tämä uusi ja ainutlaatuinen konsepti on suunniteltu kestäämään jopa 120 kg:n painon. Tasaisen liukutoiminnon ansiosta kuljettajan on paljon helpompi vetää ulos ketjuja tai muita tarvikkeita konetta käyttäessään kumartumatta tai rasittamatta kehoaan. Koska laatikko voidaan vetää ulos, tavarat ovat paremmin esillä ja voit tarkistaa ja säätää työkaluvalikoimaa paljon helpommin. Mekaaninen rajoitin estää laatikkoa liukumasta ulos koneesta ja laatikon tilanjakajat voidaan asettaa viiteen eri kohtaan.



Perävaunun vetokoukku

Maksimoi monikäyttöisyyttä ja tuottavuutta ottamalla kaikki työkalut mukaan samalla kertaa. Tiekäyttöön hyväksytyyn pyörälustaisen kaivukoneen vetokoukun avulla voit helposti kuljettaa työkaluja ja työvälineitä työkohteeseen ja takaisin.



Ohjaamo

Alansa huippua oleva Volvon ohjaamo tarjoaa erinomaisen näkyvyyden, mikä on erittäin tärkeää kuljettajan mukavuuden, koneen hallinnan ja työpaikan turvallisuuden kannalta. Tilava ohjaamo, runsaat säilytys- ja jalkatilat, ergonomisesti sijoitetut hallintalaitteet ja lisävarusteena saatava ylellinen istuin parantavat kuljettajan tuottavuutta ja vähentävät väsymistä. Näkymä oikealle on myös aiempaa selkeämpi.

Työskentele mukavasti

Mukavuuden ja tuottavuuden varmistamiseksi EW180E on suunniteltu helppokäyttöiseksi. Ohjaamo, HMI ja yleiset ominaisuudet kuten ilmastointi tekevät työympäristöstä kuljettajalle miellyttävämmän ja lisäävät käytettävyyssaikaa.

HMI

Kaikki koneen hallintalaitteet – mukaan lukien ohjaussauvat, näppäimistö ja LCD-näyttö – on sijoitettu ergonomisesti ja suunniteltu optimaalista hallittavuutta ja tehokkuutta varten. Kuljettajan mukavuuden ja käytön helppouden parantamiseksi kytkimien määrää on huomattavasti vähennetty.

ROPS

Volvon ohjaamossa on kaatumisessa suojaava rakenne, (ROPS)-sertifiointi, mikä parantaa kuljettajan turvallisuutta ja antaa mielenrauhaa työskenneltäessä vaativissa olosuhteissa. Se tarjoaa myös paremman ergonomisen mukavuuden, mikä vähentää väsymystä ja nostaa tuottavuutta.



Nesteiden tarkastus ohjaamosta

Heti kun käynnistät koneen, se tarkistaa kaikki nestetasot, mukaan lukien moottoriöljyn ja hydraulioöljyn. Koneen elektroninen näyttö kertoo kuljettajalle, onko jotakin nestettä lisättävä, ja pitää näin koneen jatkuvasti optimaalisessa toimintatilassa ja estää odottamattomat seisonta-ajat.



Polttonesteen täyttöpumppu

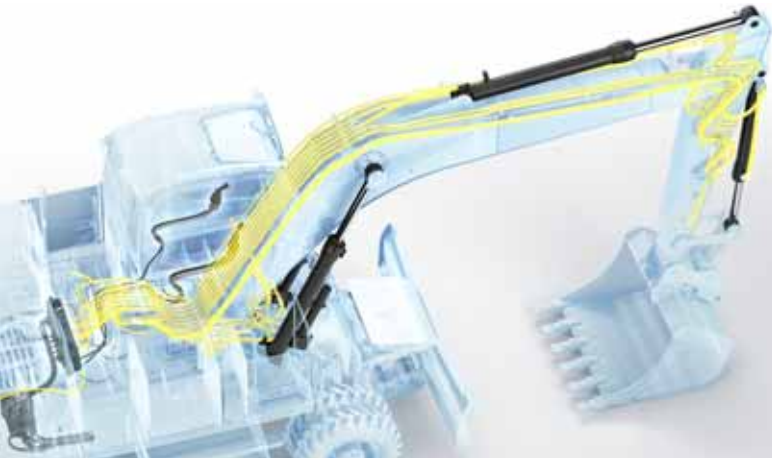
Sähkötoiminen polttonesteen täyttöpumppu voi pumpata 50 litraa polttonestettä minuutissa, ja polttonestesäiliö voidaan täyttää maasta käsin helposti ja puhtaasti. Se sijaitsee käytännöllisesti polttonestesäiliön vieressä.

Helppoa hallittavuutta

Mukavuuden lisäksi tuottavuuden kannalta on erittäin tärkeää, että koneen käyttövarmuus on taattu. Uusimmilla ominaisuuksilla varustetussa pyörälustaisessa EW180E-kaivukoneessa kuljettaja voi tuntea olonsa turvallisiksi ja varmaksi koneessa koko ajan.

Uusi hydraulijärjestelmä

Parannettu hydraulijärjestelmä mahdollistaa koneen moottoritehon maksimaalisen hyödyntämisen kaikissa toiminnoissa, parantaen hallittavuutta ja toimintojen reagoitiherkkyttä. Tämä tehostaa kuljettajan työskentelyä ja parantaa turvallisuutta.



Vetovoima

Volvon pyörälustaisen kaivukoneen kestävä ja lujarakenteinen alavaunu on suunniteltu raskaisiin olosuhteisiin. Ajaminen mäissä tai vaikeassa maastossa on helppoa paremman vetovoiman ansiosta.

Volvo Smart View

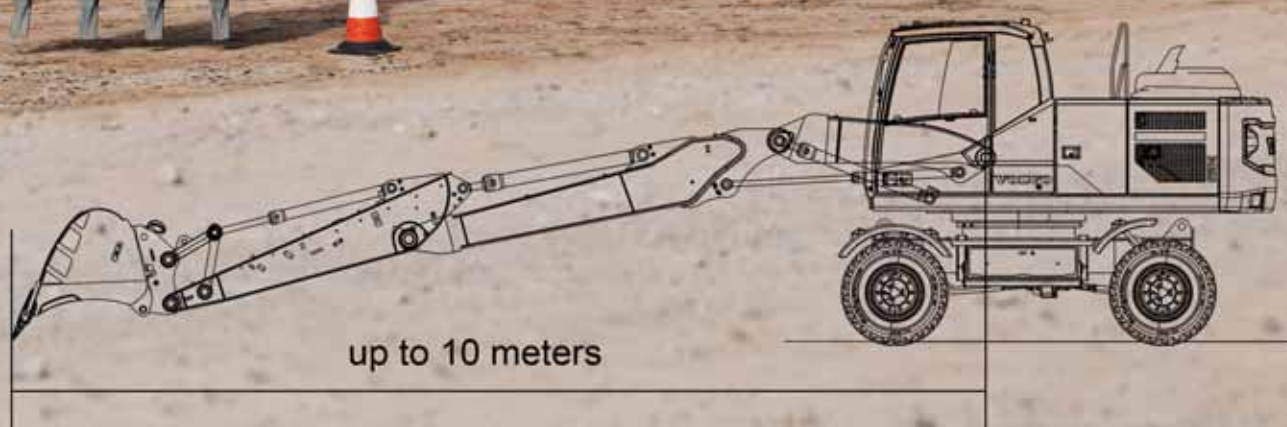
Kolme koneen eri kulmiin – eteen, sivulle ja taakse – kiinnitettyä kameraa luovat lintuperspektiivikuvan koneesta. Kameran tarjoavat myös yksittäiset näkymät koneen edestä, sivulta ja takaa, jotta voit nähdä kaikki kulmat ja varmistaa turvallisen käännön. Tämä älykäs ja alallaan johtava teknologia tarjoaa reaaliaikaisen 360° näkymän tapahtumista.





Puomin jousitusjärjestelmä

Puomin jousitusjärjestelmä parantaa kuljettajan mukavuutta ja mahdollistaa nopeamman liikkumisen kuoppaisilla teillä tai epätasaisessa maastossa. Hydraulipiiriin liitetyt kaasupainevaimentivat huolehtivat vaimennuksesta. Järjestelmä antaa kuljettajalle paremman hallinnan ajossa suurilla nopeuksilla.



Pidennettävä kaksiosainen puomi

Uusi, pidennettävä kaksiosainen puomi tehostaa koneen työkykyä ja lisää kokonaisulottuvuutta noin puolella metrillä.

Räätälöi ominaisuudet

Voit räätälöidä EW180E pyöräalustaisen kaivukoneen juuri omien tarpeidesi mukaan sopimaan täydellisesti työkohteeseesi. Tarjolla on kattava valikoima joustavia kokoonpanoja, joten voit helposti vaihtaa työvälineitä ja lisätä hyödyllisiä toimintoja.

Alavaunu – perävaunun vetokoukulla tai ilman

Volvon lujarakenteinen alavaunu on saatavana varustettuna käytännöllisellä perävaunun vetokoukulla. Volvo tarjoaa koneeseen vetokoukun, jonka avulla voidaan vetää enintään kahdeksan tonnin painoisia, kuivilla jarruilla varustettuja perävaunuja ja 3 tonnin painoisia jarruttomia perävaunuja.



Renkaat

Valitse laajasta korkealaatuisten renkaiden valikoimasta työkohteeseen parhaiten sopivat, mukaan lukien parirenkaat. Volvolla on tarjolla 12 eri rengaskokoonpanoa kahdeksalta eri toimittajalta eri maasto-olosuhteisiin.

Varsi/koura-järjestelmä

Laajenna työskentelymahdollisuksiasi lisävarusteena saatavan suuren puomi- ja varsivalikoiman avulla. Tarjolla on eripituisia varsia työkohteen vaatimusten ja paikallisen lainsäädännön mukaisesti. Kouran liitäntä mahdollistaa työkalujen vaihtamisen. Sylinterin sijaan öljy ohjataan suoraan takaisin työvälineeseen, minkä ansiosta kuljettaja voi ohjata työvälinettä oikeanpuoleisella ohjaussauvalla.



Luotettavat ja tehokkaat toiminnot

Parhaan mahdollisen tehokkuuden ja luotettavuuden varmistamiseksi EW180E on varustettu Volvon voimakkaimmalla Vaihe IV -moottorilla. Kone on myös suunniteltu, ja perusteellisesti testattu, alentamaan polttonesteenkulutusta ja lisäämään tuottavuutta.

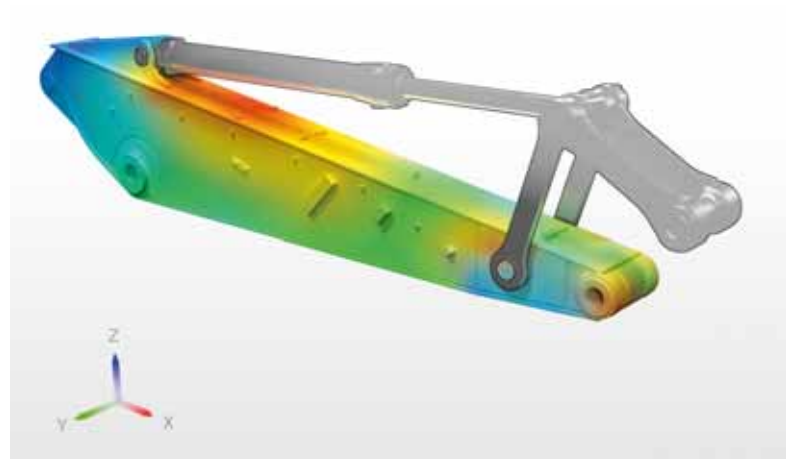
ECO-tila

Polttonestetaloutta parantava ECO-tila kytkeytyy automaattisesti päälle, mikä vähentää polttonesteenkulutusta heikentämättä tuottavuutta.



Suunnittelu ja testaus

Volvo EW180E pyöräalustainen kaivukone on suunniteltu ja testattu siten, että se täyttää kaikkein korkeimmat luotettavuutta ja tehokkuutta koskevat standardit. Komponenttien, järjestelmien ja teknologian saumaton yhteistoiminta lisää koneen käyttöikää ja tuottavuutta.



Jykevät akselit

Kaivukoneen jyvät akselit automaattisella tai kuljettajan ohjaamalla etuakselin oskilloinnilla ovat erittäin kestävä ja niiden komponentit on suunniteltu pitkäikäisiksi.



Maavara

Korkea maavara suojaa alavaunua, joka kestää hyvin ankarien maasto-olosuhteiden aiheuttamaa rasitusta.



Moottori

Volvon Vaihe IV -moottoreilla varustetut pyörialustaiset kaivukoneet ovat voimakkaita ja tehokkaita koneita, jotka on suunniteltu alentamaan polttonesteenkulutusta ja parantamaan tuottavuuttasi. Niiden edistysellinen teknologia nopeuttaa työntekoa ja pienentää kustannuksia.



Pääsy huoltokohteisiin

Ryhmitetyt suodattimet ja helposti suurten luukkujen kautta maasta käsin huollettavat jäähdyttimet parantavat turvallisuutta. Helppo ja nopea puhdistettavuus ja huollettavuus pitävät huolen siitä, että tarkastukset tehdään ajallaan ja pidentävät näin koneen käyttöikä.

Erittäin helppo huoltaa

Seisonta-aikojen minimoimiseksi Volvo on suunnitellut tämän koneen siten, että huolto voidaan tehdä mahdollisimman tehokkaasti. Huoltokohteiden ryhmittäminen samaan paikkaan säästää aikaa ja nopeuttaa tarkastuksia.

Kääntyvä ilmastoinnin lauhdutin

Kääntyvä ilmastoinnin lauhdutin on kiinnitetty kahdella kumisiteellä, jotta se on helppo kääntää auki ilman työkaluja sen takana olevan verkon ja jäähdyttimien puhdistusta varten. Tämä antaa helpomman pääsyn jäähdytyspakettiin ja pidentää komponenttien käyttöikä.



Ryhmitetyt suodattimet

Pumpputilan ryhmitettyihin suodattimiin pääsee käsiksi maasta käsin yhden luukun kautta, mikä nopeuttaa huoltoa ja puhdistusta.



Ryhmitetyt voitelupisteet

Optimaalisesti sijoitetut voitelupisteet on ryhmitetty yhteen huollon helpottamiseksi. Voitelu tulee tehdä 50 tunnin välein ja kääntökehälle 250 tunnin välein. Nopeampi huolto lisää käytettävyyss aikaa.



Helppo pääsy AdBlue®-säiliöön

AdBlue-nesteen säännöllinen lisääminen on helppoa ja nopeaa ja alentaa päästöjä.

® = Verband der Automobilindustrie e.V.:n (VDA) rekisteröity tavaramerkki

Räätälöi itsellesi täydellinen kaivukone



Perävaunun vetokoukku

Maksimoi monikäyttöisyyttä ja tuottavuutta ottamalla kaikki työkalut mukaasi samalla kertaa.



Pidennettävä kaksiosainen puomi

Uusi, pidennettävä kaksiosainen puomi tehostaa koneen työkykyä ja lisää kokonaislittavuutta noin puolella metrillä.

Uusi hydraulikka/teknologiajärjestelmä

Parannettu hydraulijärjestelmä mahdollistaa koneen moottoritehon maksimaalisen hyödyntämisen kaikissa toiminnoissa, parantaen hallittavuutta ja toiminnan reagoitiherkkyttä.

Automaattivoitelu

Tämä lisävarusteena saatava toiminto syöttää oikean määrän voitelurasvaa kaikkiin voitelukohteisiin asetetun ajastuksen mukaisesti ja alentaa näin kustannuksia.

Joustavat kokoonpanot

Markkina-alueesta ja työsovelluksesta riippuen voit sovittaa EW180E pyörialustaisen kaivukoneen täydellisen sopivaksi työmaallesi erilaisten joustavien kokoonpanojen avulla.



Valmistettu Saksassa

EW180E pyörialustainen kaivukone on suunniteltu, valmistettu ja testattu Saksassa ja se soveltuu täydellisesti käytettäväksi kaikkialla maailmassa.

Volvo Smart View

Kolme koneen eri kulmiin – eteen, sivulle ja taakse – kiinnitettyä kameraa luovat lintuperspektiivikuvan koneesta.

Taka- ja sivukamera

Taka- ja sivukamerat on sijoitettu koneeseen siten, että kuljettaja voi nähdä näytöstä eri kulmat koneen ympärillä.



Ohjaamo

Alansa huippua oleva Volvon ohjaamo tarjoaa erinomaisen näkyvyyden, mikä on erittäin tärkeää kuljettajan mukavuuden, koneen hallinnan ja työpaikan turvallisuuden kannalta.



Pääsy huoltokohteisiin

Pääsy keskeisiin huoltokohteisiin on nopeaa ja helppoa, mikä vähentää seisonta-aikaa.



Moottori

Volvon Vaihe IV -moottoreilla varustetut pyörälustaiset kaivukoneet ovat voimakkaita ja polttonestetaloudellisia.

ECO-tila

Polttonestetaloutta parantava ECO-tila kytkeytyy automaattisesti päälle, mikä vähentää polttonesteenkulutusta heikentämättä tuottavuutta.

Helppo pääsy AdBlue-säiliöön

AdBlue-nesteen säännöllinen lisääminen on helppoa ja nopeaa ja alentaa päästöjä.



Puomin jousitusjärjestelmä

Puomin jousitusjärjestelmä parantaa kuljettajan mukavuutta ja mahdollistaa nopeamman liikkumisen kuoppaisilla teillä tai epätasaisessa maastossa.



Sovitettut työvälineet

Volvon kestävät työvälineet ovat tarkoitukseen suunniteltuja ja ne toimivat täydellisessä yhteistyössä Volvo-koneiden kanssa muodostaen yhtenäisen ja luotettavan yksikön. Toiminnot ja ominaisuudet on sovitettu toisiinsa ihanteellisesti, Volvon työvälineet asettuvat täydellisesti osaksi kaivukonetta, jota varten ne on suunniteltu.

Valitse täydelliset yhdistelmät

Maksimoi tuottavuus ja kannattavuus Volvon EW180E pyörialustaisilla kaivukoneilla ja kestävien työvälineiden valikoimalla. Lisää koneen monitoimisuutta, voit tehdä useampia töitä ja suorittaa erilaisia tehtäviä – nopeuttaen samalla jaksoaikoja ja parantaen hallittavuutta.

Kauhat – GP/HD/XD

Volvon kauhat ovat täydellisiä työkaluja kaivamiseen ja materiaalien uudelleenkäsittelyyn kaikissa olosuhteissa, pehmeistä, keskikoviin ja koviin materiaaleihin. Raskaan käytön kauhat on tarkoitettu tiiviiden materiaalien tuottavaan kaivamiseen. Kaikki tarjoavat maksimaalisen tuottavuuden ja kestävät pitkään ja niissä on Volvon alkuperäiset kulutusosat.



Pikaliittimet

Volvolla on tarjolla täydellinen valikoima pikaliittimiä Volvo S-tyyppin liittimestä Volvon symmetrisiin liittimiin ja Steelwrist®-versioon. Steelwrist®-pikaliittimet on varustettu etutapin lukitustekniikalla, ja kaikki pikaliittimemme on sovitettu täydellisesti Volvon koneisiin ja työvälineisiin.

Steelwrist® on Steelwrist AB:n rekisteröity tavaramerkki

HB18 hydraulinen murskain

HB18 hydraulinen murskain on optimoitu Volvo-koneiden ominaispainojen mukaan ja räätälöity Volvon pikaliittimiä varten, jotta työvälineiden vaihtaminen on nopeaa, turvallista ja helppoa. HB18 on saatavana täydellisen työkaluvalikoiman kanssa.



Rototiltti

Volvon rototiltti voidaan tilata tehdasasenteisena täydellisesti koneen järjestelmään integroitujen monitoimisauvojen ja värinäytön kanssa. Volvon uusi kaivukonekauhojen XD-sarja on sovitettu täydellisesti tehtaalla asennettuun rototilttiin.

Tuomme lisäarvoa liiketoimintaasi

Volvon asiakkaana sinulla on käytettävissäsi täydellinen valikoima palveluita. Volvo voi tarjota pitkäaikaisen kumppanuussuhteen, suojata tuottosi ja huoltaa koneesi asiantuntevan henkilöstön avulla käyttäen korkealaatuisia vara-osia. Volvo on sitoutunut varmistamaan investointisi pitkäaikaisen tuoton.



Täydelliset ratkaisut

Volvolla on oikea ratkaisu sinua varten. Voimme tarjota kaikki tarvitsemasi palvelut koneesi koko käyttöiän

ajan. Kuuntelemalla tarpeitasi voimme alentaa omistajuuden kokonaiskustannuksia ja lisätä voittoa.



Volvon alkuperäiset varaosat

Yksityiskohtiin kiinnittämämme huomio erottaa meidät kilpailijoistamme. Tämä hyväksi havaittu konsepti toimii turvallisena investointina koneesi tulevaisuuteen. Varaosat ovat perusteellisesti testattuja ja hyväksytyjä, koska jokainen osa on tärkeä käytettävyyssajan ja suorituskyvyn kannalta. Vain käyttämällä Volvon alkuperäisiä varaosia voit olla varma, että koneesi säilyttää Volvon maineikkaan laadun.



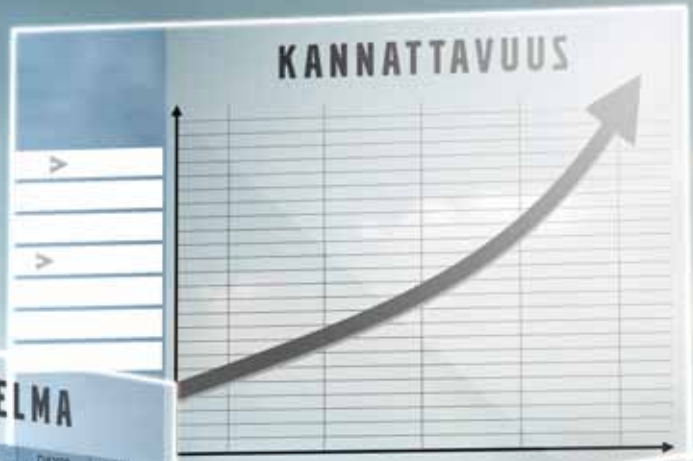
Huoltoverkosto

Meillä on kattava huoltoverkosto, jotta voimme aina lähettää Volvo-asiantuntijan nopeasti luoksesi työmaalle. Kattavan mekaniikoista, korjaamoista ja jälleenmyyntiliikkeistä koostuvan verkostomme avulla voimme tarjota sinulle täydellisen tuen, jossa paikallisten olosuhteiden tuntemus yhdistyy globaaliin asiantuntemukseen.



HUOLTOSUUNNITELMA

DAY01	DAY02	DAY03	DAY04	DAY05	DAY06	DAY07
						✓
			✓	✓		
	✓				✓	✓
		✓				
✓						
		✓		✓		



Asiakastukisopimukset

Asiakastukisopimusten valikoimamme tarjoaa ehkäisevää huoltoa, kokonaiskorjauksia ja useita käytettävyyssaiakaa lisääviä palveluita. Volvo käyttää viimeisintä teknologiaa koneen toiminnan ja tilan tarkkailuun ja tarjoaa sinulle neuvoja tuottavuuden parantamiseen. Asiakastukisopimuksen avulla voit itse hallita huoltokustannuksiasi.

Volvo EW180E yksityiskohtaisesti

Moottori

Runsasasti uusia innovaatioita sisältävät Volvo Construction Equipmentin uuden sukupolven moottorit, jotka on varustettu Volvon kehittyneellä polttotekniikalla (V-ACT), täyttävät uudet EU:n vaiheen IV päästöläinsäädännön tiukat vaatimukset.

Volvo-koneissa on turboahdettu diesel-rivimoottori, jossa on korkeapaineinen yksikkösuutinjärjestelmä. Moottorissa on ulkoinen, jäähdytetty pakokaasun takaisinkierätyjärjestelmä (E-EGR), dieselhiukkassuodatin (DPF) ja selektiivinen katalyyttinen pelkistys (SCR) AdBluen avulla.

Moottori		VOLVO D6J
Maksimiteho	r/s / r/min	30 / 1 800
Netto (ISO9249/SAEJ1349)	kW / hp	126 / 171
Brutto (ISO 14396/SAE J1995)	kW / hp	129 / 175
Suurin vääntömomentti kierrosluvulla	Nm / r/min	850 / 1 350
Sylinteriluku		6
Iskutilavuus	l	5.7
Sylinterin halkaisija	mm	98
Iskunpituus	mm	126

Sähköjärjestelmä

Hyvin suojattu korkean kapasiteetin sähköjärjestelmä. Vesitiiviit kaksoislukitut johdinnipun tulpat varmistavat korroosiovapait kytkenät. Pääreleet ja solenoidiventtiilit on suojattu vaurioiden estämiseksi. Pääkatkaisin on vakiona.

Jännite	V	24
Akut	V	2 x 12
Akun kapasiteetti	Ah	2 x 140
Generaattori	V / A	28 / 120
Generaattorin nimellisarvo	V / kW	28 / 3,36

Alavaunu

Voimansiirto: Muuttuvatilavuusinen aksiaalimäntämoottori ja 3-nopeuksinen Powershift-vaihteisto. Vaihteisto jakaa energian kardaaniksielien kautta akselleille.

Runko: Täysin hitsattu, jyrävä, koteloraakenteinen runko.

Pyörät: Saatavana joko yksittäiset pyörät tai paripyörät.

Etuakseli: Jyrävä kaivukoneen akseli varustettuna automaattisella tai kuljettajan ohjaamalla etuakselin oskillointilukolla.

Alavaunu on saatavana varustettuna kaikilla mahdollisilla pultattujen tukijalkojen ja / tai suuntaispuuskulevyn yhdistelmillä.

Oskillointi	°	± 10
Oskillointi ja lokasuojat	°	± 7
Paripyörät	type	10,00-20
Suurin vetovoima (netto)	kN	104
Ajonopeus, tiellä	km/h	20,0 / 30,0 / 35,0
Ajonopeus, maastossa	km/h	5,0 / 7,4 / 8,9
Ajonopeus, ryömintä	km/h	3,7
Pienin kääntösäde	m	7,6

Ohjaamo

Uudessa ja tilavassa Volvo Care Cab -ohjaamossa on kuljettajaa suojaava rakenne. Yksisuuntainen ajopolkimen liike ja keinukytkin-ohjaus (F-N-R) oikeassa ohjaussavussa. Kaivujarrupolkimen vapautus yhdellä painalluksella. Audiojärjestelmä kauko-ohjauksella ja Bluetooth-järjestelmällä hands-free-puheluita varten. Erikseen säädettävät ohjaussauvakonsolit.

Erinomainen näkyvyys kaikkiin suuntiin ohjaamon suurten lasipintojen ansiosta, läpinäkyvä kattoluukku, 2-osainen liukuva oven ikkuna ja helposti säädettävä ja kapea ohjauspylväs. Ylös nostettava etulasi voidaan asettaa helposti säilytykseen sisäkattotilaan ja kiinnittää pitimillä paikalleen. Irrottava alempi etulasi voidaan säilyttää sivuoven taskussa. Sisävalaistukseen kuuluu yksi lukuvalo ja yksi ajastimella varustettu valo.

Paineistettu ja suodatettu ilma syötetään ohjaamoon 14 suutinta käsittävän, nopean huurteenpoiston sekä tehokkaan lämmityksen ja jäähdytyksen tarjoavan lämmitys- ja ilmastointijärjestelmän avulla. Viskoosi/jousivaimentimet suojaavat kuljettajaa tärinöiltä. Ylellinen ilmajousitettu istuin, jossa jousitus, korkeus, kallistus ja eteen-takase-asento ovat säädettävissä.(lisävaruste)

Säädettävä helpoluukuinen 8,3" LCD-värinäyttö antaa reaaliaikaista tietoa koneen toiminnosta ja tärkeitä diagnostiikkatietoja. Se toimii myös takakameran (vakiovaruste) / sivukameran (lisävaruste) näyttönä. Uusi ohjelmoitava monitoimipainike vasemmassa ohjaussavussa parantaa kuljettajan mukavuutta.

Melutaso
Ohjaamon melutaso ISO 6396 -standardin mukaan
LpA dB(A) 70
Ulkoisen melutaso standardin ISO 6395 ja EU:n meludirektiivin 2000/14/EY mukaan
LwA dB(A) 101

Hydraulijärjestelmä

Kuormantunteva hydraulijärjestelmä suljetulla keskiasennolla ja painekompensoidut venttiilit. Toisistaan riippumattomat liikkeet. Virtauksen jakotoiminto ja suuruusnopeus pumpun (tehon säätely). Järjestelmä tarjoaa erinomaisen käsiteltävyyden ja nopeat liikkeet optimoiden työn tuloksen ja polttonestetalouden.

Järjestelmään sisältyvät seuraavat toimintatilat:

Pysäköintitila (P): Pysäköintiasento turvallisuuden optimoimiseksi.

Ajotila (T): Moottorin käyntinopeutta ohjataan ajopolkimella alhaista polttonesteenkulutusta ja melutasoa varten.

Työtila (W): Täysi työteho säädettävällä moottorin käyntinopeudella normaalia työskentelyä ja parasta nopeuden hyödyntämistä varten.

Asiakastila (C): Kuljettaja voi säätää öljyn virtauksen työolosuhteiden mukaan. Tehonlisäys: Kaikkia kaivu- ja nostovoimia lisätään.

Hydraulipumput

Pääpumppu

Tyyppi: Vain vähän melua aiheuttava aksiaalimäntäpumppu

Suurin virtaus l/min 400

Jarru + ohjauspumppu

Tyyppi: Vain vähän melua aiheuttava hammaspyöräpumppu

Suurin virtaus l/min 15.2

Servopumppu

Tyyppi: Vain vähän melua aiheuttava hammaspyöräpumppu

Suurin virtaus l/min 36.1

Ylipaineventtiilin asetus

Työväline MPa 34 / 37.5

Ajojärjestelmä MPa 37.5

Esiohjausjärjestelmä MPa 3.5

Jarrut

Käyttöjarrut: Servohydraulisesti ohjattavat itsesäätävät, märät monilevyjarrut, varustettu kahdella erillisellä jarrupiirillä.

Seisontajarru: Negatiivinen märkä levy vaihteistokotelossa, jousivoimalla kytkettyä ja paineella vapautuva.

Kaivujarru: Käyttöjarru mekaanisella lukitusjärjestelmällä.

Turvajärjestelmä: 2-piirisissä ajorajuuissa on kaksi painevaraajaa käyttöjarrujärjestelmän vikatilanteiden varalta.

Koneen kokonaispainot

Kone 5,2 m mono-puomilla, 2,45 m kaivurarella, S1-pikalittimellä, 590 kg / 890 l kauhalla.

Puskulevy edessä ja tukijalat takana kg 19 900

Vain puskulevy takana kg 18 700

Tukijalat edessä ja takana kg 20 220

Kone 5,47 m 2-osaisella puomilla, 2,45 m kaivurarella, S1-pikalittimellä, 590 kg / 890 l kauhalla.

Puskulevy edessä ja tukijalat takana kg 20 500

Vain puskulevy takana kg 19 300

Tukijalat edessä ja takana kg 20 820

Huollon täyttömäärät

Polttonestesäiliö l 295

AdBlue-säiliö l 25

Hydraulijärjestelmä, yhteensä l 300

Hydraulisäiliö l 165

Moottoriöljy l 25

Moottorin jäähdytysneste l 33

Vaihteisto l 2,5

Akselin tasauspyörästö: (akselin kotelo)

Etuakseli l 95

Taka-akseli l 12,5

Vetopyörästö, märkälevytyyppi l 4 x 2,5

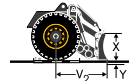
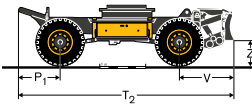
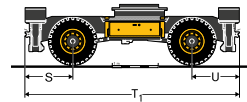
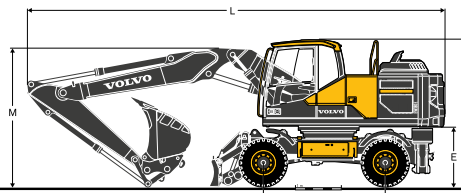
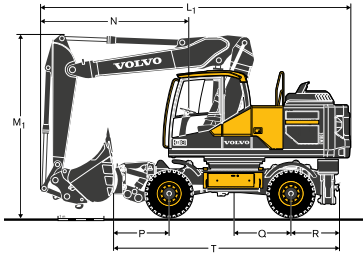
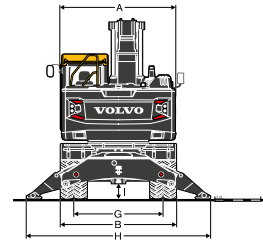
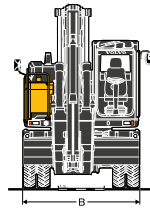
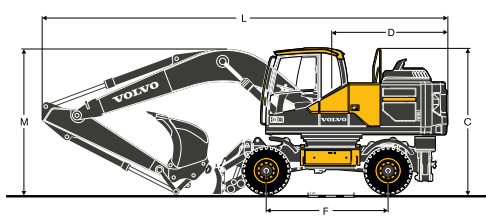
Kääntöjärjestelmä

Ylävaunua käännetään säteismäntämoottorilla, jossa ei ole alennusvaihdetta. Automaattinen käännön pidätinjarru ja ulosjouston estoventtiili ovat vakiovarusteita.

Suurin kääntönopeus rpm 9

Suurin käännön vääntömomentti kNm 65.6

Mitat



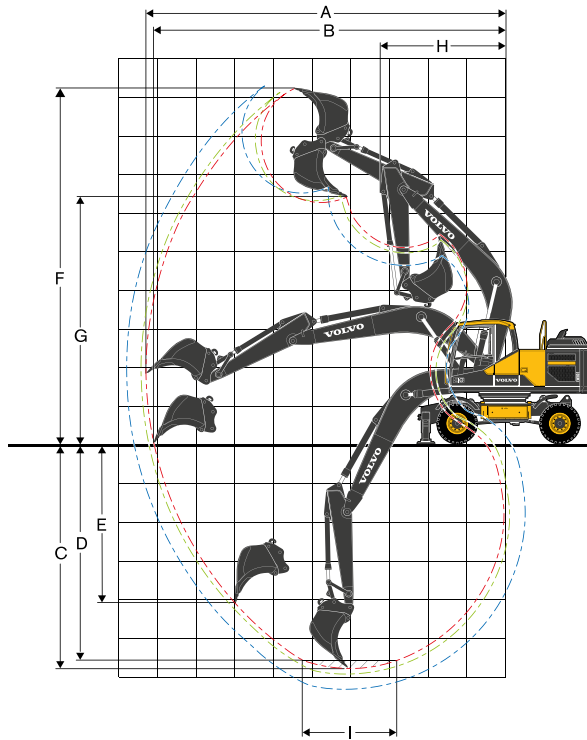
Selostus	Yksikkö	Mono-puomi	2-osainen puomi
	m	5.2	5.47
A Ylävaunun kokonaisleveys	mm	2 520	2 520
B Kokonaisleveys	mm	2 540 / 2 750	2 540 / 2 750
C Ohjaamon kokonaiskorkeus	mm	3 190	3 190
D Takaosan kääntösäde	mm	2 550	2 550
E Vastapainon maavara	mm	1 280	1 280
F Akseliväli	mm	2 650	2 650
G Raideleveys	mm	1 940	1 940
H Tukijalkojen leveys (edessä tai takana)	mm	4 000	4 000
I Pienin maavara	mm	333	333

Selostus	Yksikkö	Mono-puomi				2-osainen puomi			
	m	5.2				5.47			
	m	Varsi	Varsi	Kouravarsi	Varsi	Varsi	Kouravarsi	Kouravarsi	
L Kokonaispituus	mm	8 880	8 870	8 900	8 830	8 990	8 990	9 020	8 860*
M Puomin kokonaiskorkeus	mm	3 220	3 180	3 480	3 580	3 220	3 200	3 340	3 530*
L ₁ Kokonaispituus	mm	-	-	-	-	6 870	6 630**	6 670**	6 720*
M ₁ Puomin kokonaiskorkeus	mm	-	-	-	-	3 970	3 940**	3 940**	3 950*
N Etuylitys	mm	-	-	-	-	3 280	3 040**	3 080**	3 130*

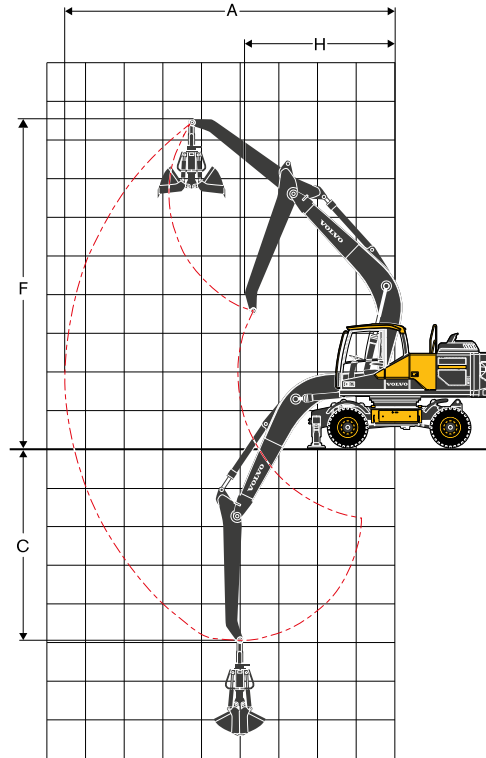
* kouravarsi, ilman kahmarikauhaa | ** ilman kauhaa

Selostus	Yksikkö	Alavaunun mitat
P	mm	1 210
P ₁	mm	780
Q	mm	1 220
R/U	mm	1 040
S	mm	1 130
T	mm	4 900
T ₁	mm	4 820
T ₂	mm	4 560
V	mm	1 130
V ₂	mm	960
X	mm	630
Y	mm	155
Z	mm	470

Erittelyt



**Mono-puomi 5,2 m ja
kaivuvarsi 2,45 m, 2,6 m, 3,0 m**



**Mono-puomi 5,2 m ja
kouravarsi 3,2 m**

TOIMINTA-ALAT SUORAKIINNITTEISELLÄ KAUHALLA

	Yksikkö	5,0 m puomi				
		Varsi				Kouravarsi
	m	2,45	2,6	3	3,2	2,95*
A Suurin kaivu-ulottuvuus	mm	9 400	9 530	10 000	8 420	8 050
B Suurin kaivu-ulottuvuus maassa	mm	9 200	9 350	9 735	-	-
C Suurin kaivussyvyys	mm	5 540	5 690	6 100	4 680	4 590
D Suurin kaivussyvyys (l=2,44 m taso)	mm	5 355	5 510	5 930	-	-
E Suurin pystysuuntaisen seinän kaivussyvyys	mm	4 700	4 855	5 235	-	-
F Suurin leikkaukorkeus	mm	9 720	9 820	10 070	8 500	8 090
G Suurin kaatokorkeus	mm	6 530	6 630	6 880	-	-
H Pienin etuosan kääntösäde	mm	2 990	3 010	3 050	3 710	3 270

KAIVUVOIMAT SUORAKIINNITTEISELLÄ KAUHALLA

Murtovoima (kauha)	ISO	kN	136*	136*	136*	-
Irrutusvoima	ISO	kN	106*	102*	92*	-

* tehonlisäyksellä

Suurimmat suositeltavat koot suorakiinnitteisille kauhoille

GP-kauha (1,8 t/m ³)		136*	136*	136*	-
HD-kauha (2,1 t/m ³)		106*	102*	92*	-

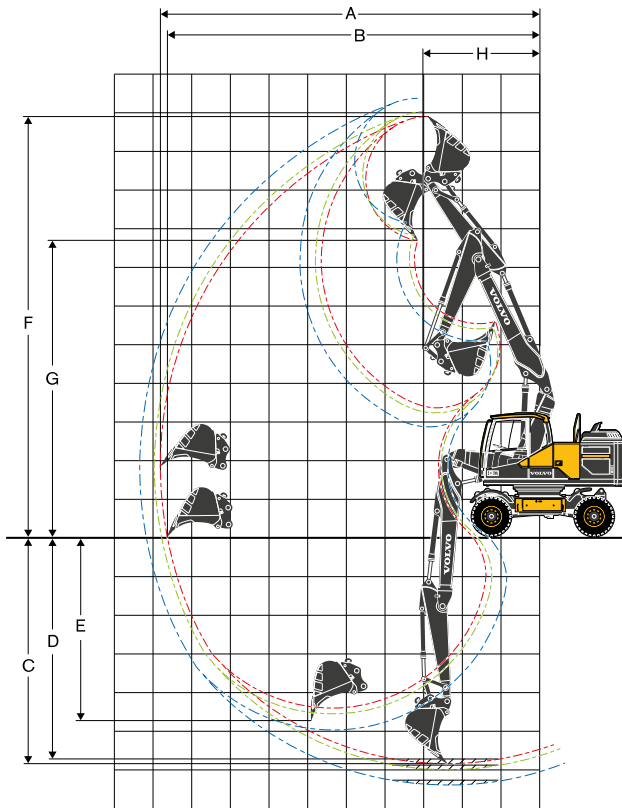
Suurimmat suositeltavat koot pikakiinnitteisille kauhoille

S6/S60 QF GP-kauha (1,8 t/m ³)		870	870	780	-
S6 QF HD-kauha (2,1 t/m ³)		700	700	700	-
S1 QF GP-kauha (1,8 t/m ³)		870	870	780	-
S1 QF HD-kauha (2,1 t/m ³)		700	700	620	-

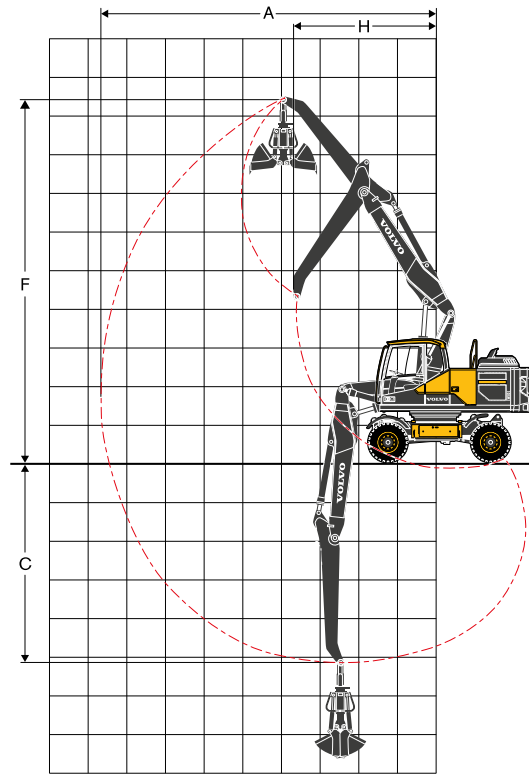
Huom: 1. Kauhan koko perustuu normiin SAE J296, kukkuramitan valumiskulma 1:1

2. "Suurimmat sallitut koot" ovat vain viitteellisiä, eikä kaikkia kokoja ole ehkä saatavana tehtaalta.

3. "Suurimmat sallitut koot" koskevat vain raskasta vastapainoa.



2-osainen puomi 5,47 m ja
kaivuvarsi 2,45 m, 2,6 m, 3 m



2-osainen puomi 5,47 m ja
kouravarsi 3,2 m

TOIMINTA-ALAT SUORAKIINNITTEISELLÄ KAUHALLA

	Yksikkö		Varsi			Kouravarsi
	m	2.45	2.6	3	3.2	
A Suurin kaivu-ulottuvuus	mm	9 770	9 920	10 310	8 840	
B Suurin kaivu-ulottuvuus maassa	mm	9 600	9 740	10 140	-	
C Suurin kaivussyvyys	mm	5 860	6 010	6 410	5 000	
D Suurin kaivussyvyys (l=2,44 m taso)	mm	5 760	5 920	6 320	-	
E Suurin pystysuuntaisen seinän kaivussyvyys	mm	4 740	4 900	5 280	-	
F Suurin leikkauskorkeus	mm	10 850	10 980	11 320	9 750	
G Suurin kaatokorkeus	mm	7 650	7 780	8 120	-	
H Pienin etuosan kääntösäde	mm	3 010	3 080	3 240	3 700	

KAIVUVOIMAT SUORAKIINNITTEISELLÄ KAUHALLA

Murtovoima (kauha)	ISO	kN	136*	136*	136*	-
Irrutusvoima	ISO	kN	106*	102*	92*	-

* tehonlisäyksellä

Suurimmat suositeltavat koot suorakiinnitteisille kauhoille

GP-kauha (1,8 t/m³)		1 000	870	870	-
HD-kauha (2,1 t/m³)		700	700	700	-

Suurimmat suositeltavat koot pikakiinnitteisille kauhoille

S6/S60 QF GP-kauha (1,8 t/m³)		870	780	700	-
S6 QF HD-kauha (2,1 t/m³)		700	700	620	-
S1 QF GP-kauha (1,8 t/m³)		870	780	700	-
S1 QF HD-kauha (2,1 t/m³)		700	700	620	-

- Huom: 1. Kauhan koko perustuu normiin SAE J296, kukkuramitan valumiskulma 1:1
2. "Suurimmat sallitut koot" ovat vain viitteellisiä, eikä kaikkia kokoja ole ehkä saatavana tehtaalta.
3. "Suurimmat sallitut koot" koskevat vain raskasta vastapainoa.

Erittelyt

NOSTOKAPASITEETTI EW180E

Varren päässä, ilman kauhaa ja pikaliitintä. Vähennä kauhan ja pikaliitimen sisältävää nostokapasiteettia varten seuraavista arvoista näiden osien todellinen paino. Raskaalla vastapainolla. Yksikkö: 1 000 kg

Nosto- kohta	Ulottuvuus koneen keskeltä mitattuna (u = tuki ylhäällä/d = tuki alhaalla)																											
	1,5 m				3,0 m				4,5 m				6,0 m				7,5 m				Maks,							
	Alavaunun poikkisuun- taan		Alavaunun suuntaan		Alavaunun poikkisuun- taan		Alavaunun suuntaan		Alavaunun poikkisuun- taan		Alavaunun suuntaan		Alavaunun poikkisuun- taan		Alavaunun suuntaan		Alavaunun poikkisuun- taan		Alavaunun suuntaan		Alavaunun poikkisuun- taan	Alavaunun suuntaan	Maks					
m	u	d	u	d	u	d	u	d	u	d	u	d	u	d	u	d	u	d	u	d	u	d	m					
Mono-puomi: 5 m Kaivuvarsi: 2,45 m Puskulevy edessä Tukijalat takana	7,5	-	-	-	-	-	-	-	-	-	-	-	-	-	-	-	-	-	-	-	-	-	-	4,2	5,3*	5,3*	5,3*	5,2
	6	-	-	-	-	-	-	-	-	-	-	-	-	-	3,4	5,6	5,1	6,8*	-	-	-	-	-	2,9	4,6*	4,4	4,6*	6,5
	4,5	-	-	-	-	-	-	-	-	5,1	8,5*	7,9	8,5*	3,3	5,5	5,0	7,1*	-	-	-	-	-	-	2,4	4,0	3,6	4,5*	7,3
	3	-	-	-	-	-	-	-	-	4,7	8,2	7,4	10,2*	3,1	5,3	4,8	7,8*	2,2	3,7	3,4	6,2*	2,1	3,6	3,3	4,5*	4,5*	7,7	
	1,5	-	-	-	-	-	-	-	-	4,3	7,8	7,0	11,4*	2,9	5,1	4,6	8,4*	2,1	3,6	3,3	6,7*	2,0	3,5	3,2	4,8*	4,8*	7,8	
	0	-	-	-	-	-	-	-	-	4,1	7,6	6,8	11,6*	2,8	4,9	4,5	8,5*	2,1	3,6	3,3	6,1*	2,1	3,6	3,2	5,4*	5,4*	7,5	
Mono-puomi: 5 m Kaivuvarsi: 2,6 m Puskulevy edessä Tukijalat takana	-1,5	-	-	-	-	7,4	11,6*	11,6*	11,6*	4,1	7,5	6,7	10,6*	2,8	4,9	4,4	7,8*	-	-	-	-	-	2,3	4,0	3,6	6,1*	7,0	
	-3	-	-	-	-	7,6	11*	11*	11*	4,1	7,6	6,8	8,3*	-	-	-	-	-	-	-	-	-	2,9	5,0	4,5	5,5*	6,0	
	7,5	-	-	-	-	-	-	-	-	-	-	-	-	-	-	-	-	-	-	-	-	-	-	4,0	4,9*	4,9*	4,9*	5,4
	6	-	-	-	-	-	-	-	-	-	-	-	-	-	3,4	5,6	5,1	6,7*	-	-	-	-	-	2,8	4,4*	4,2	4,4*	6,7
	4,5	-	-	-	-	-	-	-	-	5,2	8,2*	8,0	8,2*	3,3	5,5	5,0	7,0*	-	-	-	-	-	-	2,3	3,8	3,5	4,2*	7,4
	3	-	-	-	-	-	-	-	-	4,7	8,3	7,5	10*	3,1	5,3	4,8	7,7*	2,2	3,7	3,4	6,5*	2,0	3,5	3,2	4,3*	4,3*	7,8	
Mono-puomi: 5 m Kaivuvarsi: 3 m Puskulevy edessä Tukijalat takana	1,5	-	-	-	-	-	-	-	-	4,3	7,8	7,0	11,3*	2,9	5,1	4,6	8,3*	2,1	3,6	3,3	6,6*	2,0	3,4	3,1	4,6*	4,6*	7,9	
	0	-	-	-	-	5,9*	5,9*	5,9*	5,9*	4,1	7,5	6,8	11,6*	2,8	4,9	4,4	8,5*	2,1	3,6	3,2	6,4*	2,0	3,5	3,1	5,1*	7,7		
	-1,5	-	-	-	-	7,3	11,3*	11,3*	11,3*	4,0	7,5	6,7	10,7*	2,8	4,9	4,4	7,9*	-	-	-	-	-	2,2	3,8	3,5	6*	7,1	
	-3	-	-	-	-	7,5	11,5*	11,5*	11,5*	4,1	7,5	6,8	8,6*	2,8	4,9	4,5	5,9*	-	-	-	-	-	2,7	4,8	4,3	5,5*	6,2	
	7,5	-	-	-	-	-	-	-	-	-	-	-	-	-	-	-	-	-	-	-	-	-	-	3,4	4,1*	4,1*	4,1*	6,0
	6	-	-	-	-	-	-	-	-	-	-	-	-	-	3,4	5,6	5,2	6,2*	-	-	-	-	-	2,5	3,7*	3,7*	3,7*	7,1
Mono-puomi: 5 m Grab arm: 3,2m Puskulevy edessä Tukijalat takana	4,5	-	-	-	-	-	-	-	-	5,2	7,3*	7,3*	7,3*	3,3	5,5	5,0	6,6*	2,3	3,8	3,5	5,2*	2,1	3,5	3,2	3,6*	3,6*	7,8	
	3	-	-	-	-	-	-	-	-	4,8	8,4	7,6	9,4*	3,2	5,3	4,8	7,4*	2,2	3,8	3,4	6,3*	1,9	3,2	2,9	3,6*	8,2		
	1,5	-	-	-	-	-	-	-	-	4,4	7,9	7,1	11,0*	2,9	5,1	4,6	8,1*	2,1	3,6	3,3	6,5*	1,8	3,1	2,8	3,8*	8,3		
	0	-	-	-	-	6,4*	6,4*	6,4*	6,4*	4,1	7,5	6,7	11,6*	2,8	4,9	4,4	8,4*	2,0	3,6	3,2	6,5*	1,8	3,2	2,9	4,2*	8,1		
	-1,5	6,2*	6,2*	6,2*	6,2*	7,2	10,5*	10,5*	10,5*	4,0	7,4	6,6	11,0*	2,7	4,8	4,4	8,1*	2,0	3,5	3,2	5,7	2,0	3,5	3,2	5*	7,6		
	-3	-	-	-	-	7,4*	12,8*	12,8*	12,8*	4,0	7,4	6,7	9,3*	2,7	4,8	4,4	6,7*	-	-	-	-	-	2,4	4,2	3,8	5,4*	6,7	
Mono-puomi: 5 m Kaivuvarsi: 2,45 m Puskulevy takana	7,5	-	-	-	-	-	-	-	-	-	-	-	-	-	-	-	-	-	-	-	-	-	-	4,0	4,5	5,3*	5,3*	5,2
	6	-	-	-	-	-	-	-	-	-	-	-	-	-	3,2	3,6	5,0	6,8*	-	-	-	-	-	2,8	3,1	4,3	4,6*	6,5
	4,5	-	-	-	-	-	-	-	-	4,9	5,5	7,8	8,5*	3,1	3,5	4,9	7,1*	-	-	-	-	-	2,2	2,5	3,6	4,5*	7,3	
	3	-	-	-	-	-	-	-	-	4,4	5,1	7,3	10,2*	3,0	3,3	4,7	7,6	2,1	2,4	3,3	5,2	2,0	2,3	3,2	4,5*	7,7		
	1,5	-	-	-	-	-	-	-	-	4,1	4,7	6,9	11,4*	2,8	3,2	4,5	7,3	2,0	2,3	3,3	5,1	1,9	2,2	3,1	4,8*	7,8		
	0	-	-	-	-	-	-	-	-	3,9	4,5	6,6	11,6*	2,6	3,0	4,4	7,2	2,0	2,2	3,2	5,1	1,9	2,2	3,2	5,0	7,5		
Mono-puomi: 5 m Kaivuvarsi: 2,6 m Puskulevy takana	-1,5	-	-	-	-	7,0	8,2	11,6*	11,6*	3,8	4,4	6,6	10,6*	2,6	3,0	4,3	7,1	-	-	-	-	-	2,1	2,4	3,5	5,6	7,0	
	-3	-	-	-	-	7,1	8,4	11,0*	11,0*	3,9	4,5	6,7	8,3*	-	-	-	-	-	-	-	-	-	2,7	3,1	4,4	5,5*	6,0	
	7,5	-	-	-	-	-	-	-	-	-	-	-	-	-	-	-	-	-	-	-	-	-	-	3,8	4,3	4,9*	4,9*	5,4
	6	-	-	-	-	-	-	-	-	-	-	-	-	-	3,2	3,6	5,0	6,7*	-	-	-	-	-	2,6	3,0	4,2	4,4*	6,7
	4,5	-	-	-	-	-	-	-	-	4,9	5,5	7,8	8,2*	3,1	3,5	4,9	7*	-	-	-	-	-	2,2	2,4	3,4	4,2*	7,4	
	3	-	-	-	-	-	-	-	-	4,5	5,1	7,3	10*	3,0	3,4	4,7	7,6	2,1	2,4	3,3	5,2	1,9	2,2	3,1	4,3*	7,8		

Huomautuksia: 1. Työpaine tehonlisäyksellä = 37,5 MPa.

2. Yllä olevat arvot ovat ISO-standardin 10 567 mukaisia. Ne eivät ylitä 87 % hydraulisesta nostokapasiteetista eivätkä 75 % kaatokuormasta koneen ollessa lujalla, tasaisella maalla.

3. Tähdellä (*) merkityt kuormatilavuuksia rajoittaa ennemminkin hydraulinen nostokapasiteetti kuin kaatokuorma.

Erittelyt

NOSTOKAPASITEETTI EW180E

Varren päässä, ilman kauhaa ja pikaliitintä. Vähennä kauhan ja pikaliitimen sisäitävää nostokapasiteettiä varten seuraavista arvoista näiden osien todellinen paino. Raskaalla vastapainolla. Yksikkö: 1 000 kg

		Ulottuvuus koneen keskeltä mitattuna (u = tuki ylhäällä/d = tuki alhaalla)																																
Nosto-	kohta	1,5 m						3,0 m						4,5 m						6,0 m						7,5 m						Maks,		
		Alavaunun poikkisuuntaan		Alavaunun suuntaan		Alavaunun poikkisuuntaan		Alavaunun suuntaan		Alavaunun poikkisuuntaan		Alavaunun suuntaan		Alavaunun poikkisuuntaan		Alavaunun suuntaan		Alavaunun poikkisuuntaan		Alavaunun suuntaan		Alavaunun poikkisuuntaan		Alavaunun suuntaan		Alavaunun poikkisuuntaan		Alavaunun suuntaan		Maks				
		u	d	u	d	u	d	u	d	u	d	u	d	u	d	u	d	u	d	u	d	u	d	u	d	u	d	u	d	m				
Mono-puomi: 5 m Kaivuvarsi: 2,45 m Edessä ja takana tukijalat	6	-	-	-	-	-	-	-	-	-	-	-	-	-	-	3,4	6,8*	5,0	6,8*	-	-	-	-	-	-	3,0	4,6*	4,3	4,6*	6,5				
	4,5	-	-	-	-	-	-	-	-	5,2	8,5*	7,8	8,5*	3,3	6,8	4,9	7,1*	-	-	-	-	-	-	-	2,4	4,5*	3,6	4,5*	7,3					
	3	-	-	-	-	-	-	-	-	4,8	10,2*	7,4	10,2*	3,2	6,6	4,7	7,8*	2,2	4,6	3,4	6,2*	2,2	4,4	3,2	4,5*	7,7								
	1,5	-	-	-	-	-	-	-	-	4,4	10,1	6,9	11,4*	3,0	6,4	4,6	8,4*	2,2	4,6	3,3	6,7*	2,0	4,3	3,1	4,8*	7,8								
	0	-	-	-	-	-	-	-	-	4,2	9,8	6,7	11,6*	2,9	6,2	4,4	8,5*	2,1	4,5	3,2	6,1*	2,1	4,4	3,2	5,4*	7,5								
	-1,5	-	-	-	-	-	7,5	11,6*	11,6*	11,6*	4,1	9,7	6,6	10,6*	2,8	6,2	4,4	7,8*	-	-	-	-	-	-	2,3	5,0	3,6	6,1*	7,0					
Mono-puomi: 5 m Kaivuvarsi: 2,6 m Edessä ja takana tukijalat	-3	-	-	-	-	7,7	11,0*	11,0*	11,0*	4,2	8,3*	6,7	8,3*	-	-	-	-	-	-	-	-	-	-	-	2,9	5,5*	4,5	5,5*	6,0					
	7,5	-	-	-	-	-	-	-	-	-	-	-	-	-	-	3,4	6,7*	5,0	6,7*	-	-	-	-	-	-	4,0	4,9*	4,9*	4,9*	5,4				
	6	-	-	-	-	-	-	-	-	-	-	-	-	-	-	3,4	6,7*	5,0	6,7*	-	-	-	-	-	-	2,8	4,4*	4,2	4,4*	6,7				
	4,5	-	-	-	-	-	-	-	-	5,2	8,2*	7,9	8,2*	3,4	6,8	5,0	7*	-	-	-	-	-	-	-	2,3	4,2*	3,5	4,2*	7,4					
	3	-	-	-	-	-	-	-	-	4,8	10*	7,4	10,0*	3,2	6,6	4,8	7,7*	2,2	4,6	3,4	6,5*	2,1	4,3*	3,1	4,3*	7,8								
	1,5	-	-	-	-	-	-	-	-	4,4	10,1	6,9	11,3*	3,0	6,4	4,6	8,3*	2,2	4,5	3,3	6,6*	2,0	4,2	3,0	4,6*	7,9								
Mono-puomi: 5 m Kaivuvarsi: 3 m Edessä ja takana tukijalat	0	-	-	-	-	5,9*	5,9*	5,9*	5,9*	4,2	9,8	6,7	11,6*	2,8	6,2	4,4	8,5*	2,1	4,5	3,2	6,4*	2,0	4,3	3,1	5,1*	7,7								
	-1,5	-	-	-	-	7,5	11,3*	11,3*	11,3*	4,1	9,7	6,6	10,7*	2,8	6,2	4,3	7,9*	-	-	-	-	-	-	2,2	4,8	3,4	6*	7,1						
	-3	-	-	-	-	7,6	11,5*	11,5*	11,5*	4,2	8,6*	6,7	8,6*	2,9	5,9*	4,4	5,9*	-	-	-	-	-	-	-	2,8	5,5*	4,3	5,5*	6,2					
	7,5	-	-	-	-	-	-	-	-	-	-	-	-	-	-	-	-	-	-	-	-	-	-	-	-	3,5	4,1*	4,1*	4,1*	6,0				
	6	-	-	-	-	-	-	-	-	-	-	-	-	-	-	3,5	6,2*	5,1	6,2*	-	-	-	-	-	-	2,6	3,7*	3,7*	3,7*	7,1				
	4,5	-	-	-	-	-	-	-	-	5,3	7,3*	7,3*	7,3*	3,4	6,6*	5,0	6,6*	2,3	4,7	3,4	5,2*	2,1	3,6*	3,2	3,6*	7,8								
Mono-puomi: 5 m Kouravarsi: 3,2 m Edessä ja takana tukijalat	3	-	-	-	-	-	-	-	4,9	9,4*	7,5	9,4*	3,2	6,6	4,8	7,4*	2,2	4,6	3,4	6,3*	1,9	3,6*	2,9	3,6*	8,2									
	1,5	-	-	-	-	-	-	-	4,4	10,1	7,0	11,0*	3,0	6,4	4,6	8,1*	2,2	4,5	3,3	6,5*	1,8	3,8*	2,8	3,8*	8,3									
	0	-	-	-	-	-	6,4*	6,4*	6,4*	6,4*	4,2	9,8	6,7	11,6*	2,8	6,2	4,4	8,4*	2,1	4,4	3,2	6,5*	1,9	4,0	2,9	4,2*	8,1							
	-1,5	6,2*	6,2*	6,2*	6,2*	7,3	10,5*	10,5*	10,5*	4,1	9,7	6,6	11,0*	2,8	6,1	4,3	8,1*	2,0	4,4	3,2	5,7	2,0	4,4	3,1	5*	7,6								
	-3	-	-	-	-	7,5	12,8*	12,8*	12,8*	4,1	9,3*	6,6	9,3*	2,8	6,1	4,3	6,7*	-	-	-	-	-	-	-	2,4	5,3	3,8	5,4*	6,7					
	7,5	-	-	-	-	-	-	-	-	-	-	-	-	-	-	3,7	5,6*	5,3	5,6*	-	-	-	-	-	-	3,6	5,2*	5,2	5,2*	6,1				
2-osainen puomi: 5,47 m Kaivuvarsi: 2,45 m Edessä ja takana tukijalat	6	-	-	-	-	-	-	-	-	-	-	-	-	-	3,8	6,3*	5,4	6,3*	-	-	-	-	-	-	2,7	4,8*	3,9	4,8*	7,3					
	4,5	-	-	-	-	-	-	-	5,2	9,4*	7,8	9,4*	3,5	6,9	5,0	7,5*	2,5	4,9	3,6	6,5*	2,1	4,2	3,1	4,8*	8,0									
	3	-	-	-	-	-	-	-	5,2	9,4*	7,8	9,4*	3,5	6,9	5,0	7,5*	2,5	4,9	3,6	6,5*	2,1	4,2	3,1	4,8*	8,3									
	1,5	-	-	-	-	-	-	-	4,8	10,5	7,3	11,1*	3,3	6,7	4,8	8,3*	2,4	4,8	3,5	6,8*	2,0	4,0	3,0	5,1*	8,4									
	0	-	-	-	-	-	-	-	4,5	10,1	7,0	11,9*	3,1	6,5	4,6	8,7*	2,3	4,7	3,4	6,8*	2,1	4,1	3,0	5,6*	8,2									
	-1,5	6,4*	6,4*	6,4*	6,4*	7,7	10,9*	10,9*	10,9*	4,4	10,0	6,8	11,5*	3,0	6,4	4,6	8,5*	2,3	4,6	3,4	6,4*	2,2	4,5	3,3	6*	7,7								
2-osainen puomi: 5,47 m Kaivuvarsi: 2,6 m Edessä ja takana tukijalat	-3	-	-	-	-	7,8	13,8*	13,8*	13,8*	4,4	9,9*	6,8	9,9*	3,0	6,4	4,6	7,2*	-	-	-	-	-	-	2,6	5,3	3,9	5,8*	6,8						
	-4,5	-	-	-	-	-	-	-	-	4,5	6,6*	6,6*	6,6*	-	-	-	-	-	-	-	-	-	-	-	3,6	5,0*	5,0*	5,0*	5,3					
	9	-	-	-	-	-	-	-	-	-	-	-	-	-	-	-	-	-	-	-	-	-	-	-	7,7*	7,7*	7,7*	7,7*	3,5					
	7,5	-	-	-	-	-	-	-	-	5,6	6,9*	6,9*	6,9*	-	-	-	-	-	-	-	-	-	-	-	3,6	5,4*	5,4*	5,4*	5,8					
	6	-	-	-	-	-	-	-	-	5,5	7,1*	7,1*	7,1*	3,5	6,4*	5,1	6,4*	-	-	-	-	-	-	-	2,6	4,8*	3,9	4,8*	7,0					
	4,5	-	-	-	-	-	-	-	-	5,2	8,2*	7,9	8,2*	3,4	6,8*	5,0	6,8*	2,3	4,8	3,5	6,1*	2,2	4,5*	3,3	4,5*	7,7								

Huomautuksia: 1. Työpaine tehonlisäyksellä = 37,5 MPa.

2. Yllä olevat arvot ovat ISO-standardin 10 567 mukaisia. Ne eivät ylitä 87 % hydraulisesta nostokapasiteetista eivätkä 75 % kaatokuormasta koneen ollessa lujalla, tasaisella maalla.

3. Tähdellä (*) merkityt kuormatilauuksia rajoittaa ennemminkin hydraulinen nostokapasiteetti kuin kaatokuorma.

Erittelyt

NOSTOKAPASITEETTI EW180E

Varren päässä, ilman kauhaa ja pikaliitintä. Vähennä kauhan ja pikaliittimen sisältävää nostokapasiteettia varten seuraavista arvoista näiden osien todellinen paino. Raskaalla vastapainolla. Yksikkö: 1 000 kg

Nosto- kohta	Ulottuvuus koneen keskeltä mitattuna (u = tuki ylhäällä/d = tuki alhaalla)																									
	1,5 m				3,0 m				4,5 m				6,0 m				7,5 m				Maks,					
	Alavaunun poikkisuun- taan		Alavaunun suuntaan		Alavaunun poikkisuun- taan		Alavaunun suuntaan		Alavaunun poikkisuun- taan		Alavaunun suuntaan		Alavaunun poikkisuun- taan		Alavaunun suuntaan		Alavaunun poikkisuun- taan		Alavaunun suuntaan		Alavaunun poikkisuun- taan		Alavaunun suuntaan		Maks	
m	u	d	u	d	u	d	u	d	u	d	u	d	u	d	u	d	u	d	u	d	u	d	u	d	m	
2-osainen puomi: 5,47 m Kaivuvarsi: 2,45 m Puskulevy takana	7,5	-	-	-	-	-	-	-	5,3	5,9	6,9*	6,9*	-	-	-	-	-	-	-	3,4	3,9	5,4	5,4*	5,8		
	6	-	-	-	-	-	-	-	5,2	5,9	7,1*	7,1*	3,2	3,7	5,1	6,4*	-	-	-	2,4	2,8	3,9	4,8*	7,0		
	4,5	-	-	-	-	-	-	-	4,9	5,5	7,9	8,2*	3,1	3,5	5,0	6,8*	2,1	2,4	3,4	5,4	2,0	2,3	3,3	4,5*	7,7	
	3	-	-	-	-	-	-	-	4,4	5,0	7,3	10*	2,9	3,3	4,8	7,5*	2,1	2,4	3,4	5,4	1,8	2,1	3,0	4,5*	8,1	
	1,5	-	-	-	-	-	-	-	4,0	4,6	6,9	11,2*	2,7	3,1	4,5	7,5	2,0	2,3	3,3	5,2	1,7	2,0	2,9	4,6	8,2	
	0	-	-	-	-	-	-	-	3,8	4,4	6,6	11,4*	2,6	3,0	4,4	7,3	1,9	2,2	3,2	5,2	1,8	2,0	3,0	4,8	7,9	
2-osainen puomi: 5,47 m Kaivuvarsi: 2,6 m Puskulevy takana	-1,5	-	-	-	-	-	-	3,8	4,4	6,6	10,6*	2,6	3,0	4,3	7,2	-	-	-	-	2,0	2,3	3,3	5,3	7,4		
	9	-	-	-	-	-	-	-	-	-	-	-	-	-	-	-	-	-	-	6,5	7,0*	7,0*	7,0*	3,9		
	7,5	-	-	-	-	-	-	-	5,3	6,0	6,6*	6,6*	-	-	-	-	-	-	-	3,2	3,6	5,1*	5,1*	6,0		
	6	-	-	-	-	-	-	-	5,2	5,9	6,9*	6,9*	3,3	3,7	5,1	6,3*	-	-	-	2,4	2,7	3,8	4,5*	7,1		
	4,5	-	-	-	-	-	-	-	4,9	5,6	7,9	8,0*	3,1	3,6	5,0	6,7*	2,1	2,4	3,5	5,4	2,0	2,2	3,2	4,3*	7,8	
	3	-	-	-	-	-	-	-	4,4	5,1	7,4	9,8*	2,9	3,3	4,8	7,4*	2,1	2,4	3,4	5,4	1,8	2,0	2,9	4,2*	8,2	
2-osainen puomi: 5,47 m Kaivuvarsi: 3 m Puskulevy takana	1,5	-	-	-	-	-	-	4,0	4,6	6,9	11,1*	2,7	3,1	4,5	7,5	2,0	2,3	3,3	5,2	1,7	1,9	2,8	4,4*	8,3		
	0	-	-	-	-	-	-	3,8	4,4	6,6	11,4*	2,6	3,0	4,4	7,3	1,9	2,2	3,2	5,2	1,7	2,0	2,9	4,6	8,1		
	-1,5	-	-	-	-	-	-	-	3,7	4,4	6,6	10,7*	2,5	2,9	4,3	7,2	1,9	2,2	3,2	5,2	1,9	2,2	3,2	5,1	7,6	
	9	-	-	-	-	-	-	-	5,2	5,8	6,1*	6,1*	-	-	-	-	-	-	-	4,8	5,4*	5,4*	5,4*	4,7		
	7,5	-	-	-	-	-	-	-	-	-	-	-	3,3	3,7	5,2	5,8*	-	-	-	-	2,8	3,2	4,2*	4,2*	6,5	
	6	-	-	-	-	-	-	-	5,3	5,8*	5,8*	5,8*	3,3	3,7	5,2	5,8*	2,2	2,5	3,5	4,4*	2,1	2,4	3,4	3,8*	7,6	
2-osainen puomi: 5,47 m Kaivuvarsi: 3 m Puskulevy takana	4,5	-	-	-	-	5,8*	5,8*	5,8*	5,8*	5,0	5,7	6,8*	6,8*	3,2	3,6	5,0	6,3*	2,2	2,5	3,5	5,5	1,8	2,0	2,9	3,6*	8,3
	3	-	-	-	-	-	-	-	4,5	5,2	7,5	9,2*	3,0	3,4	4,8	7,1*	2,1	2,4	3,4	5,4	1,6	1,8	2,7	3,6*	8,6	
	1,5	-	-	-	-	-	-	-	4,0	4,7	6,9	10,8*	2,7	3,1	4,5	7,5	2,0	2,3	3,3	5,2	1,5	1,8	2,6	3,7*	8,7	
	0	-	-	-	-	-	-	-	3,8	4,4	6,6	11,4*	2,6	3,0	4,4	7,3	1,9	2,2	3,2	5,1	1,6	1,8	2,7	4,0*	8,5	
	-1,5	-	-	-	-	6,7*	7,6*	7,6*	7,6*	3,7	4,3	6,5	10,9*	2,5	2,9	4,3	7,2	1,8	2,1	3,1	5,1	1,7	2,0	2,9	4,5*	8,0
	-3	-	-	-	-	-	-	-	3,7	4,3	6,6	9,5	2,5	2,9	4,3	7,0	-	-	-	-	2,2	2,5	3,7	5,8	6,7	
2-osainen puomi: 5,47 m Kouravarsi: 3,2 m Puskulevy takana	9	-	-	-	-	-	-	5,5	6,2	6,9*	6,9*	-	-	-	-	-	-	-	-	4,7	5,2	6,5*	6,5*	4,9		
	7,5	-	-	-	-	-	-	-	-	-	-	3,6	4,0	5,4	6*	-	-	-	-	2,9	3,3	4,5	5,3*	6,7		
	6	-	-	-	-	-	-	-	-	-	-	3,6	4,0	5,4	5,9*	2,4	2,8	3,8	5,8	2,3	2,6	3,6	4,9*	7,8		
	4,5	-	-	-	-	-	-	-	5,3	6,0	6,6*	6,6*	3,4	3,9	5,3	6,4*	2,4	2,7	3,8	5,8	2,0	2,2	3,1	4,7*	8,4	
	3	-	-	-	-	-	-	-	4,8	5,5	7,8	9,3*	3,2	3,6	5,1	7,2*	2,3	2,6	3,6	5,6	1,8	2,0	2,9	4,4	8,8	
	1,5	-	-	-	-	-	-	-	-	-	-	3,0	3,4	4,8	7,8	2,2	2,5	3,5	5,5	1,7	2,0	2,8	4,3	8,8		
2-osainen puomi: 5,47 m Kaivuvarsi: 2,45 m Tukijalat edessä Puskulevy takana	0	-	-	-	-	-	-	4,1	4,7	6,9	11,7*	2,8	3,2	4,6	7,6	2,1	2,4	3,4	5,4	1,8	2,0	2,8	4,4	8,6		
	-1,5	-	-	-	-	7,0	7,9*	7,9*	7,9*	4,0	4,6	6,8	11,4*	2,7	3,2	4,5	7,4	2,1	2,4	3,4	5,3	1,9	2,2	3,0	4,8	8,1
	-3	-	-	-	-	-	-	-	4,0	4,6	6,8	10,1*	2,8	3,2	4,5	7,4	-	-	-	-	2,2	2,6	3,6	5,8*	7,1	
	9	-	-	-	-	-	-	-	-	-	-	-	-	-	-	-	-	-	-	-	7,7*	7,7*	7,7*	7,7*	3,5	
	7,5	-	-	-	-	-	-	-	5,5	6,9*	6,9*	6,9*	-	-	-	-	-	-	-	-	3,6	5,4*	5,2	5,4*	5,8	
	6	-	-	-	-	-	-	-	5,4	7,1*	7,1*	7,1*	3,4	3,8	5,0	6,4*	-	-	-	-	2,6	4,3	3,8	4,8*	7,0	
2-osainen puomi: 5,47 m Kaivuvarsi: 2,6 m Tukijalat edessä Puskulevy takana	4,5	-	-	-	-	-	-	5,1	8,3*	7,7	8,3*	3,3	3,5	4,8	6,8*	2,3	3,8	3,3	6,1*	2,2	3,6	3,2	4,5*	7,7		
	3	-	-	-	-	-	-	4,6	8,1	7,1	10,0*	3,1	3,2	4,6	7,5*	2,2	3,7	3,3	6,3*	1,9	3,3	2,9	4,5*	8,1		
	1,5	-	-	-	-	-	-	-	4,2	7,6	6,6	11,2*	2,9	3,0	4,4	8,1*	2,1	3,6	3,2	6,5*	1,9	3,2	2,8	4,6*	8,2	
	0	-	-	-	-	-	-	-	4,0	7,4	6,4	11,4*	2,8	3,0	4,2	8,3*	2,0	3,6	3,1	6,4*	1,9	3,3	2,9	5,0*	7,9	
	-1,5	-	-	-	-	-	-	-	4,0	7,4	6,4	10,6*	2,7	3,0	4,2	7,9*	-	-	-	-	2,1	3,6	3,2	5,7*	7,4	
	-3	-	-	-	-	-	-	-	4,0	7,3	6,4	10,7*	2,7	3,0	4,2	7,9*	2,0	3,5	3,1	5,7*	2,0	3,5	3,1	5,4*	7,6	

Huomautuksia: 1. Työpaine tehonlisäyksellä = 37,5 MPa.

2. Yllä olevat arvot ovat ISO-standardin 10 567 mukaisia. Ne eivät ylitä 87 % hydraulisesta nostokapasiteetista eivätkä 75 % kaatokuormasta koneen ollessa lujalla, tasaisella maalla.

3. Tähdellä (*) merkityt kuormatilauksia rajoittaa ennemminkin hydraulinen nostokapasiteetti kuin kaatokuorma.

NOSTOKAPASITEETTI EW180E

Varren päässä, ilman kauhaa ja pikaliitintä. Vähennä kauhan ja pikaliittimen sisältävää nostokapasiteettia varten seuraavista arvoista näiden osien todellinen paino. Raskaalla vastapainolla. Yksikkö: 1 000 kg

Nosto- kohta	Ulottuvuus koneen keskeltä mitattuna (u = tuki ylhäällä/d = tuki alhaalla)																										
	1,5 m				3,0 m				4,5 m				6,0 m				7,5 m				Maks,						
	Alavaunun poikkisuun- taan		Alavaunun suuntaan		Alavaunun poikkisuun- taan		Alavaunun suuntaan		Alavaunun poikkisuun- taan		Alavaunun suuntaan		Alavaunun poikkisuun- taan		Alavaunun suuntaan		Alavaunun poikkisuun- taan		Alavaunun suuntaan		Alavaunun poikkisuun- taan		Alavaunun suuntaan		Maks		
m	u	d	u	d	u	d	u	d	u	d	u	d	u	d	u	d	u	d	u	d	u	d	u	d	u	d	m
2-osainen puomi: 5,47 m Kaivuvarsi: 3 m Tukijalat edessä Puskulevy takana	7,5	-	-	-	-	-	-	-	-	-	-	-	-	3,5	5,6	5,0	5,8*	-	-	-	-	3,0	4,2*	4,2*	4,2*	6,5	
	6	-	-	-	-	-	-	-	-	5,6	5,8*	5,8*	5,8*	3,5	5,7	5,0	5,8*	2,3	3,8	3,4	4,4*	2,2	3,8	3,3	3,8*	7,6	
	4,5	-	-	-	-	5,8*	5,8*	5,8*	5,8*	5,2	6,8*	6,8*	6,8*	3,4	5,5	4,9	6,3*	2,3	3,8	3,4	5,7*	1,9	3,2	2,8	3,6*	8,3	
	3	-	-	-	-	-	-	-	-	4,8	8,2	7,2	9,2*	3,1	5,3	4,6	7,1*	2,2	3,7	3,3	6,0*	1,7	3,0	2,6	3,6*	8,6	
	1,5	-	-	-	-	-	-	-	-	4,3	7,7	6,7	10,8*	2,9	5,0	4,4	7,8*	2,1	3,6	3,2	6,3*	1,6	2,9	2,5	3,7*	8,7	
	0	-	-	-	-	-	-	-	-	4,0	7,4	6,4	11,4*	2,7	4,8	4,2	8,2*	2,0	3,5	3,1	6,4	1,7	3,0	2,6	4*	8,5	
	-1,5	-	-	-	-	7,2*	7,6*	7,6*	7,6*	3,9	7,3	6,3	10,9*	2,7	4,7	4,1	8,1*	2,0	3,5	3,0	6,1	1,8	3,2	2,8	4,5*	8,0	
2-osainen puomi: 5,47 m Kouravarsi: 3,2 m Tukijalat edessä Puskulevy takana	-3	-	-	-	-	-	-	-	4,0	7,3	6,4	9,5	2,7	4,8	4,2	7,0*	-	-	-	-	2,3	4,1	3,6	5,8	6,7		
	9	-	-	-	-	-	-	-	5,7	6,8*	6,8*	6,8*	-	-	-	-	-	-	-	-	4,9	6,5*	6,5*	6,5*	4,9		
	7,5	-	-	-	-	-	-	-	-	-	-	-	-	3,7	5,9	5,3	5,9*	-	-	-	-	3,1	4,9	4,4	5,3*	6,7	
	6	-	-	-	-	-	-	-	-	-	-	-	-	3,7	5,9	5,3	5,9*	2,6	4,1	3,6	5,8*	2,4	3,8	3,4	4,9*	7,8	
	4,5	-	-	-	-	-	-	-	-	5,5	6,6*	6,6*	6,6*	3,6	5,8	5,1	6,4*	2,5	4,1	3,6	5,8*	2,1	3,4	3,0	4,7*	8,4	
	3	-	-	-	-	-	-	-	-	5,0	8,5	7,5	9,2*	3,4	5,5	4,9	7,2*	2,4	4,0	3,5	6,2*	1,9	3,1	2,7	4,7*	8,8	
	1,5	-	-	-	-	-	-	-	-	-	-	-	-	-	3,1	5,2	4,6	8*	2,3	3,8	3,4	6,5*	1,8	3,0	2,7	4,9*	8,8
0	-	-	-	-	-	-	-	-	4,3	7,6	6,7	11,6*	3,0	5,1	4,4	8,5*	2,2	3,7	3,3	6,7*	1,8	3,1	2,7	5,2*	8,6		
-1,5	-	-	-	-	7,4	7,8*	7,8*	7,8*	4,2	7,5	6,5	11,3*	2,9	5,0	4,4	8,4*	2,2	3,7	3,2	6,4*	2,0	3,3	2,9	5,6*	8,1		
-3	-	-	-	-	-	-	-	-	4,2	7,5	6,6	10*	2,9	5,0	4,4	7,4*	-	-	-	-	2,4	4,0	3,5	5,7*	7,1		

Huomautuksia: 1. Työpaine tehonlisäyksellä = 37,5 MPa.

2. Yllä olevat arvot ovat ISO-standardin 10 567 mukaisia. Ne eivät ylitä 87 % hydraulisesta nostokapasiteetista eivätkä 75 % kaatokuormasta koneen ollessa lujalla, tasaisella maalla.

3. Tähdellä (*) merkityjä kuormatilavuuksia rajoittaa enemminkin hydraulinen nostokapasiteetti kuin kaatokuorma.

Varusteet

VAKIOVARUSTEET

Moottori

Volvon turboahdettu 4-tahtinen, vesijäähdytyksellä, suoraruiskutuksella ja ahtoilman jäähdyttimellä varustettu dieselmoottori täyttää EU:n Vaihe IV -päästövaatimukset

Ottoilman esilämmitin

ECO-tila

Polttonestesuodatin ja vedenerotin

Polttonesteen täyttöpumppu: 50 l/min automaattisella sulkutoiminnolla

Alumiinikennojäähdytin

Sähköinen/elektroninen ohjausjärjestelmä

Contronics, tietokonepohjainen valvonta- ja diagnostiikkajärjestelmä

Sähköpääkatkaisin

Säädettävä automaattinen joutokäyntijärjestelmä

Tehonlisäys yhdellä painalluksella

Säädettävä näyttö

Stop/start-turvatoiminto

2 runkoon asennettu halogeenivaloa

Generaattori, 120 A

Akut, 2 x 12 V/140 Ah

Käynnistimoottori, 24 V/5,5 kW

CareTrack GSM:n tai satelliitin kautta

Takakamera

Alavaunu

2-nopeuksinen vaihteisto ja ryömintänopeus

Oskilloiva etuakseli ± 9° ilman lokasuojia / 6° lokasuojien kanssa

2-piiriset ajojarrut

Huoltovapaat kardaaniksi

Ylävaunu

LED-takavalot

Huoltoreitti luistonestopinnalla

Keskityt kääntölaakerin ja puomin voitelupisteet

Kaivulaitteet

Lisähydrauliikan kiinnityskohdat

Keskityt varren ja puomin voitelupisteet

Ohjaamo ja sisätilat

Volvo Care Cab, jossa kiinteä kattoluukku / ROPS

Lämmitin & ilmastointilaitte, automaattinen

Hydraulisesti vaimennetut ohjaamon kiinnikkeet

Säädettävä kuljettajan istuin ja ohjaussauvakonsoli

Säädettävä ohjauspylväs

Hydrauliikan turvalukitusvipu

Ohjaussauvat, joissa kussakin 5 kytkintä

Radio USB-liitännällä

Ohjaamo, kaikki sääolosuhteet kestävä ja äänieristetty, sisältää seuraavat:

Mukinpidin

Ovilukot

Turvalasi, kevyesti sävytetty

Lattiamatto

Äänitorvi

Suuri säilytystila

Ylös vedettävä etulasi

Irrotettava alempi etulasi

Kelautuva turvavyö

Tuulilasinpyyhin pesimellä ja jaksotoiminnolla

Kuljettajan ohjelmoitavissa oleva nappi hallintavivussa

Aurinkosuoja edessä, katossa & takana

Pääavain

Bluetooth

Hydrauliijärjestelmä

Kuormantunteva hydrauliijärjestelmä

Sylinterin vaimennus

Täysin tiivistetyt sylinterit

Täysvirtaustyyppinen paluusuodatin, 2 000 tunnin vaihtoväli

Paineenalennusjärjestelmä (servo-painevaraaja)

Proportionaalisesti viskositykimellä ohjattava jäähdytystuuletin

Puomin ja varren letkunrikkoventtiili

Hydrauliöljy longlife ISO VG 46

LISÄVARUSTEET

Moottori

Diesekäyttöinen jäähdytystesteen lämmitin digitaalisella ajastimella

Lohkolämmitin, 240 V

Lämmittimellä varustettu vedenerotin

Pölyverkko

Suuntaa vaihtava tuuletin

Turbon imuilman esipuhdistusjärjestelmä

Mikroverkko ja tiivistys moottorilassa

Trooppisen alueen jäähdytysjärjestelmä

Jätteenkäsittelypaketti

Sähköinen / elektroninen ohjausjärjestelmä

Ajohälytin

Pyörivä varoitusvalo

Lisätyövalot: (LED tai halogeeni)

Huoltoreitti 1 ja vastapaino 1

Puomiin asennettu 2

Ohjaamon etuosa 2

Lisä-LED-valot varressa ja ohjaamossa (4)

Monikanavaisen sähköisen järjestelmän keskuskanava

Varkaudenestojärjestelmä

Kallistuvan ja pyörivän työvälineen valmistelu

Hydrauliijärjestelmä

Puomin kelluntatoiminto

Puomin jousitusjärjestelmä

Hydrauliöljy, biohajoava ISO VG 32

Hydrauliöljy, biohajoava ISO VG 46

Hydrauliöljy longlife ISO VG 32

Hydrauliöljy longlife ISO VG 68

Hydrauliikkavarusteet seuraavia varten:

Vasara & saks

Rinnekuha/pyörin

Koura/kahmari

Pikaliiitin

Virtauksen ohjaus

virtauksen & paineen ohjaus

Ohjaamo ja sisätilat

Volvo Care Cab, jossa avattava PC-kattoluukku / ROPS

Rototiltin ohjaussauva

Proportionaalinen ohjaussauva

Päälle/pois-ohjaussauva

Suoja putoavia esineitä vastaan (FOG)

Ohjaamoon asennetut suojarakenteet putoavia esineitä vastaan (FOPS)

Sadesuoja, edessä

Sivukamera

Aurinkosuoja, kattoluukku (teräs)

Etulasin turvaverkko

Alemman etulasin pyyhin

Ilkivallan ehkäisyjärjestelmä

LISÄVARUSTEET

Ohjaamo ja sisätilat

Perävaunun vetojärjestelmä
Steelwrist-rototiltin valmistelu
Volvo Smart View -järjestelmä
Tuhkakuppi
Savukkeensytytin
Istuin:
Mekaaninen kangasverhoiltu istuin, lämmittimellä/ilman lämmittintä
Ilmajousitettu istuin lämmittimellä ja X eristimellä
Ylellinen kuljettajan Aico-istuin leveällä kyynärnojalla
Kiinteät ohjaamon nostimet

Alavaunu

Parirenkaat 10.00 - 20 / 11.00 - 20
Yksittäiset renkaat 18R - 19.5 / 620/40-22.5
Kiveniskusuojatut renkaat
Täyskumirenkaat 10.00-20/11.00-20
Puskulevy edessä ja tukijalat takana
Puskulevy takana
Tukijalat edessä ja puskulevy takana
4 tukijalkaa
Kouranpidin
Lokasuojat, edessä/takana
Työkalulaatikko, vasemmalla/oikealla puolella
Vetolaatikkotyyppinen työkalulaatikko
Vakionopeussäädin
Ajonopeus 20 km/h, 30 km/h, 35 km/h
Leveä akseli 2,75 m
Automaattinen kaivujarru

Kaivulaitteet

Puomit
5,2 m yksiosainen
5,47 m 2-osainen puomi
Kaivubarret
2,45 m, 2,6 m, 3,0 m
3,2 m kouravarsi

Hydraulinen pikaliitin

S-typin järjestelmä (S1 / S70)
Yleismallinen järjestelmä

Työvälineet

Kauhat, suorakiinnitteiset ja pikaliittimillä kiinnitettävät:
Yleiskauha (GP)
Raskaaseen käyttöön tarkoitettu kauha
Rinnekauha
Nostosilmukka
Rototiltti Steelwrist

Huolto

Pyöräkiilat
Työkalusarja, päivittäinen huolto
Automaattinen voitelujärjestelmä

Ylävaunu

Valmius rekisterikilpeä varten

Volvon lisävarustevalikoima

Ylellinen istuin



Puomin kellunta



LED-valot



Rototiltti, ohjauksauvat & näyttö



Perävaunun vetojärjestelmä



Kaikki tuotteet eivät ole saatavilla kaikilla markkina-alueilla. Koska parannamme jatkuvasti toimintaamme, varaamme oikeuden muuttaa erittelyjä ja rakennetta ilman edeltävää ilmoitusta. Kuvissa ei välttämättä ole esillä koneen perusversio.

VOLVO

Volvo Construction Equipment

www.volvoce.com