



Volvo Construction Equipment

EW180E

Rýpadla Volvo 18,7-20,8 t 129KW



Ztvárnění všestrannosti

Kolové rýpadlo Volvo EW180E, které se vyrábí v Německu, je účinný a všestranný stroj, který vám dokáže usnadnit práci na staveništi při současném zvýšení produktivity. Tím, že s sebou budete převážet všechny potřebné nástroje společně, se vyhnete zbytečnému cestování.

Pracovní režimy

Kolová rýpadla řady E se vyznačují čtyřmi pracovními režimy kombinovanými se třemi rozsahy rychlosti jízdy. Celkově lze volit z 12 různých kombinací, které poskytují optimální výkon při snížené spotřebě paliva.



Ovládání kladiva/nůžek (X1) a naklápacího / otočného pracovního příslušenství (X3)

Všestrannost svého kolového rýpadla můžete zvýšit tím, že je vybavíte přídatnými hydraulickými funkcemi X1 pro ovládání kladiva/nůžek a X3 pro ovládání naklápacího / otočného pracovního příslušenství. Funkce X1 využívá průtok hydraulické kapaliny hlavním systémem k ovládání pracovního příslušenství, které vyžaduje jednosměrný nebo obousměrný průtok, zatímco funkce X3 poskytuje obou směrný průtok, který je potřebný k ovládání naklápacího nebo otočného pracovního příslušenství.

Skříňka na nářadí zásuvkového typu

Tato jedinečná, nově vyvinutá koncepce poskytuje vyzkoušenou nosnost 120 kg. Díky plynulému vysouvání je pro pracovníka obsluhy mnohem snadnější vytažení nástrojů pomocí stroje nebo ruční vyjímání jiného vybavení, aniž by se musel shýbat nebo jinak tělesně namáhat. Protože funguje jako výsuvná zásuvka, jsou uložené předměty lépe viditelné. Díky tomu můžete mnohem snadněji kontrolovat a upravovat obsah své skříňky na nářadí. Mezi nově přidané doplňky patří mechanická zádržka, která zabraňuje vysunutí zásuvky ze stroje, a dělicí příčky, které lze nastavit do pěti různých poloh.



Závěs pro tažení přívěsu

Tím, že dopravíte všechny své nástroje na pracoviště při jedné jízdě, dosáhnete maximální všestrannosti a produktivity. Závěs pro tažení přívěsu, kterým je vaše kolové rýpadlo vybaveno, je homologován pro použití v silničním provozu, díky čemuž můžete snadno přepravovat nástroje a pracovní příslušenství mezi jednotlivými pracovišti.



Kabina

Kabina strojů Volvo, která představuje špičku v průmyslovém oboru, poskytuje vynikající výhled, který je zásadní pro komfort obsluhy, ovladatelnost a bezpečnost na pracovišti. Prostorná kabina s množstvím úložných míst, velkým prostorem pro nohy snadno přístupnými ovládacími prvky a luxusním sedadlem, které je součástí výbavy na přání, přispívají ke zvýšení produktivity a snížení únavy obsluhy. Současně byl zlepšen výhled z kabiny do oblasti vpravo od stroje.

Pohodlná obsluha

Aby byly zajištěny komfort i produktivita, byla obsluha rýpadla EW180E navržena s důrazem na maximální jednoduchost. Kabina, obslužné rozhraní a prvky luxusní výbavy, jako například klimatizace, souhrnně přispívají k tomu, že se obsluha cítí spokojeněji a pohodlněji. To umožňuje dosažení lepšího provozního vyřízení stroje.

Obslužné rozhraní

Všechna obslužná rozhraní stroje, včetně pákových ovladačů, klávesnice a LCD monitoru, jsou ergonomicky umístěna a jsou uspořádána tak, aby umožňovala dosažení optimální kontroly nad strojem a efektivitu jeho provozu. Aby se zvýšila úroveň pohodlí posádky a dosáhlo snadnější obsluhy, byl významně snížen počet spínačů.

Ochranná konstrukce ROPS

Kabina rýpadel Volvo je vybavena ochrannou konstrukcí při převržení (ROPS) s bezpečnostní certifikací. Tato konstrukce poskytuje obsluze pocit větší bezpečnosti a jistoty při práci v náročných prostředích. Poskytuje také vyšší úroveň ergonomie a pohodlí, která snižuje únavu a zvyšuje produktivitu.



Kontrola provozních kapalin přímo z kabiny

Jakmile spustíte motor stroje, proběhne kontrola hladin všech provozních kapalin, včetně motorového oleje a hydraulické kapaliny, a výsledek této kontroly se zobrazí na displeji v kabině. Tento elektronický displej, kterým je stroj vybaven, informuje obsluhu o jakýchkoli provozních kapalinách, které vyžadují pozornost, čímž umožňuje provoz stroje za trvale optimálních podmínek a odstraňuje veškeré neplánované prostoje.



Čerpadlo pro doplňování paliva

Elektrické čerpadlo pro doplňování paliva dokáže dodávat až 50 litrů paliva za minutu, čímž umožňuje snadné a čisté plnění palivové nádrže z úrovně terénu. Je prakticky umístěno vedle palivové nádrže.

Ovládání s jistotou

Důležitou vlastností stroje není pouze pohodlné ovládání. Klíčovým prvkem při zajištění vysoké produktivity je také jistota při ovládání stroje. Kolové rýpadlo EW180E je vybaveno nejmodernějšími funkcemi, které dodávají obsluze trvalý pocit bezpečí a jistoty při ovládání stroje.

Nová hydraulická soustava

Zdokonalená hydraulická soustava umožňuje maximální využití dostupného výkonu motoru bez ohledu na způsob použití stroje, a to tím, že zlepšuje jeho ovladatelnost a rychlost odezvy na zásahy obsluhy. Výsledkem je vyšší efektivita práce obsluhy a bezpečnější ovládání pohybů stroje.



Tažná síla

Konstrukce podvozku kolového rýpadla zajišťuje maximální odolnost při práci v nejnáročnějších podmínkách. Díky této zvýšené tažné síle je usnadněna jízda ve svazích nebo v obtížném terénu.

Volvo Smart View

Tři kamery, které jsou připevněny v různých rozích stroje – přední, boční a zadní – poskytují pohled na pracovní oblast stroje z ptáčích perspektiv. Kamery poskytují také jednotlivé pohledy na oblasti před strojem, vedle stroje a za strojem, díky čemuž vidíte všechny rohy a můžete se se strojem bezpečně otáčet. Tato inteligentní technologie, která představuje špičku ve svém oboru, poskytuje dokonalý a souvislý přehled o situaci a dění v celém okolí stroje, a to v reálném čase.





BSS systém odpružení výložníku

Systém odpružení výložníku zvyšuje komfort obsluhy a umožňuje rychlejší jízdu po nerovných silnicích nebo v náročném terénu. Poskytuje tlumicí účinek díky uzavřenému hydraulickému okruhu s tlumiči obsahujícími stlačený plyn. Systém umožňuje obsluze bezpečněji ovládat stroj při jízdě vyššími rychlostmi.



Dvojdílný výložník s napřímenou geometrií

Nově vyvinutý výložník s napřímenou polohou umožňuje zvýšení produktivity práce tím, že poskytuje celkový dosah, který je prodloužen o přibližně půl metru.

Flexibilní možnosti přizpůsobení

Kolové rýpadlo EW180E je možno přizpůsobit vašim přesným specifikacím tak, aby vyhovovalo podmínkám každého pracoviště. Díky rozsáhlé řadě flexibilních konfigurací můžete snadno vyměňovat pracovní příslušenství a přidávat užitečné funkce.

Podvozek – s možností vybavení hákem pro připojení přívěsu

Odolně konstruovaný podvozek rýpadel Volvo je k dispozici také v provedení s hákem, které zvyšuje praktickou využitelnost stroje. Stroje Volvo jsou nabízeny i v provedení s tažným závěsem, který vám umožňuje tažení přívěsů o hmotnosti do osmi tun, jsou-li vybaveny suchými provozními brzdami, a do 3 tun, jedná-li se o nebrzděné přívěsy.



Pneumatiky

K dispozici je výběr z široké řady vysoce kvalitních pneumatik, které budou nejlépe vyhovovat požadavkům vašeho pracoviště, včetně pneumatik s jednoduchou a dvojitou montáží. V závislosti na terénních podmínkách je pro stroje Volvo nabízeno 12 rozdílných konfigurací pneumatik od osmi různých dodavatelů.

Systém násada / drapák

Zvětšíte svůj pracovní dosah pomocí široké řady volitelných kombinací výložníku a násady. Lze volit různé délky násad podle požadavků pracoviště a podle předpisů platných na příslušném trhu. Přípojka pro manévrování s drapákem umožňuje také provádění výměny nástrojů. Namísto přivádění do válce je průtok oleje přesměrován přímo do pracovního příslušenství, čímž je umožněno, aby pracovník obsluhy ovládal funkce připojeného pracovního příslušenství pomocí pravého pákového ovladače.



Předpoklad pro spolehlivý a efektivní provoz

Aby poskytovalo maximální efektivitu a spolehlivost, je rýpadlo EW180E vybaveno nejvýkonnějším motorem Volvo, který splňuje požadavky emisních předpisů Stupeň IV. Stroj byl také zkonstruován a podroben přísným zkouškám se zaměřením na snížení spotřeby paliva a zvýšení produktivity.

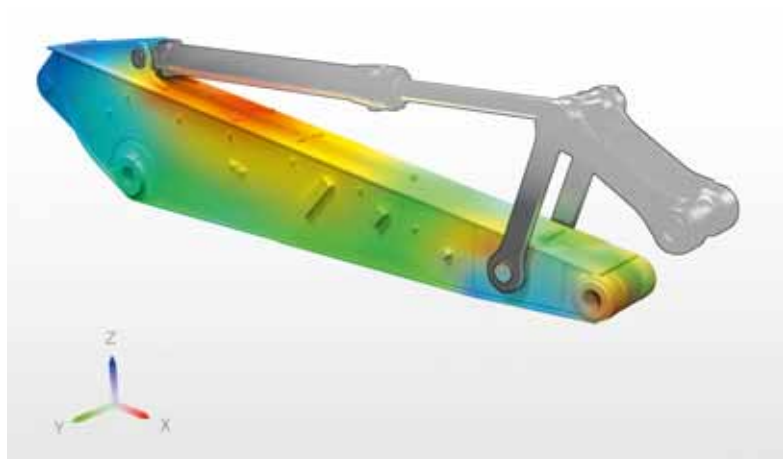
Režim ECO

Hospodárny režim ECO, který se zapíná automaticky, snižuje spotřebu paliva při zachování produktivity stroje.



Konstrukce a testování

Kolové rýpadlo Volvo EW180E bylo zkonstruováno a testováno tak, aby zajišťovalo dosažení nejvyššího standardu spolehlivosti a efektivity. Vzájemná součinnost použitých komponent, systémů a technologií prodlužuje životnost a zvyšuje pracovní produktivitu stroje.



Robustní nápravy

Robustní nápravy rýpadla, včetně automatické nebo pracovníkem obsluhy ovládané funkce výkyvu přední nápravy, jsou vysoce odolné a vyrobené tak, aby dokázaly odolávat opotřebení a vydržely po celou dobu životnosti ostatních součástí stroje.



Světlá výška

Ochranu podvozku zjišťuje již jeho velká vlastní světlá výška. Navíc je podvozek díky své dostatečné pevnosti schopen snášet tvrdé terénní a náročné povrchové podmínky.



Motor

Kolová rýpadla Volvo s motory vyhovujícími emisním předpisům Stupeň IV jsou výkonné a účinné stroje, jejichž konstrukce je zaměřena na snížení spotřeby paliva a zvýšení vaší produktivity. Díky vyspělým technologiím ušetříte svůj provozní čas i náklady.



Přístup při údržbě

Filtry i chladiče, které jsou uspořádány ve skupinách, jsou rychle přístupné z úrovně terénu prostřednictvím rozměrných dveří servisního prostoru, což přispívá k dalšímu zvýšení bezpečnosti. Rychlý a snadný přístup při čištění a údržbě znamená zvýšenou pravděpodobnost, že budou prováděny pravidelné kontroly, které prodlouží životnost stroje.

Maximální usnadnění údržby

Aby vám zkrátila pracovní prostoje, navrhla společnost Volvo tento stroj s výslovným záměrem poskytnout maximálně efektivní přístup při údržbě. Uspořádání servisních míst do jednotlivých skupin šetří čas a umožňuje rychlejší provádění kontrol při údržbě.

Výklopný kondenzátor klimatizace

Výklopný kondenzátor klimatizace je připevněn pomocí dvou pryžových pásek, díky čemuž je snadno otevíratelný vyklopením při čištění mřížky i za ní umístěných chladičů. Toto uspořádání poskytuje lepší přístup k chladicí soustavě a prodlužuje životnost součástí.



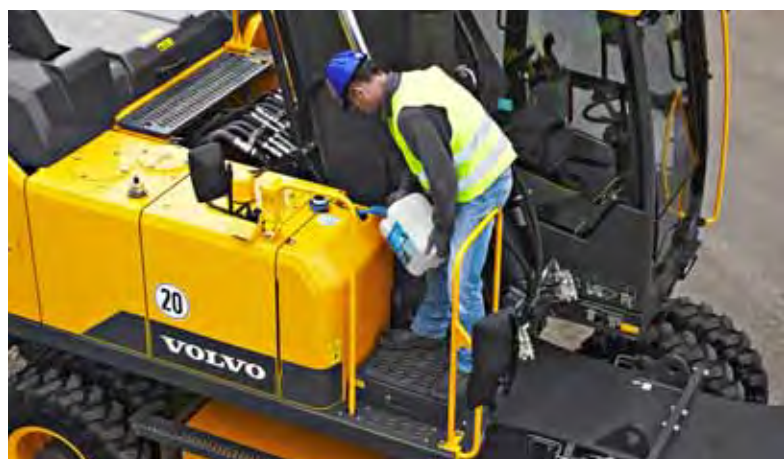
Seskupené filtry

Filtr, které jsou seskupeny v čerpadlovém prostoru, jsou přístupné prostřednictvím jedné dveří z úrovně terénu, čímž urychlují údržbu i čištění.



Seskupená mazací místa

Prakticky umístěná mazací místa jsou uspořádána ve skupinách, které zjednodušují údržbu a usnadňují přístup. Mazání je potřebné v intervalech po 50 hodinách resp. po 250 hodinách v případě ložiska otoče. Rychlejší provádění činnosti údržby zvyšuje provozní vytižitelnost stroje.



Snadný přístup při doplňování kapaliny AdBlue®

Snadný a rychlý přístup zjednodušuje pravidelné doplňování kapaliny AdBlue, která je potřebná ke snížení úrovně emisí.

® = registrovaná ochranná známka organizace Verband der Automobilindustrie e.V. (VDA)

Sestavte si dokonalé rýpadlo



Závěs pro tažení přívěsu

Tím, že dopravíte všechny své nástroje na pracoviště při jedné jízdě, dosáhnete maximální všestrannosti a produktivity.



Dvojitelný výložník s napřímenou geometrií

Nově vyvinutý výložník s napřímenou polohou umožňuje zvýšení produktivity práce tím, že poskytuje celkový dosah, který je prodloužen o přibližně půl metru.

Hydraulická soustava využívající nové technologie

Zdokonalená hydraulická soustava umožňuje maximální využití dostupného výkonu motoru bez ohledu na způsob použití stroje, a to tím, že zlepšuje jeho ovladatelnost a rychlost odezvy na zásahy obsluhy.

Automatické mazání

Tato volitelná funkce zajišťuje včasné přivádění správného množství maziva do všech mazacích míst, čímž přispívá ke snížení nákladů.

Flexibilní uspořádání

V závislosti na vašem trhu a na druhu prováděných prací můžete využít rozsáhlé možnosti flexibilního uspořádání kolového rýpadla EW180E k jeho dokonalému přizpůsobení podmínkám vašeho pracoviště.



Vyrobeno v Německu

Kolové rýpadlo EW180E, které je zkonstruováno v Německu, kde se i testuje a vyrábí, je dokonalý stroj, který je použitelný v kterékoli části světa.

Volvo Smart View

Tři kamery, které jsou připevněny v různých rozích stroje – přední, boční a zadní – poskytují pohled na pracovní oblast stroje z ptáčích perspektiv.

Kamera pro výhled za stroj a do stran

Kamery, které usnadňují výhled za stroj a do stran, jsou ke stroji přimontovány tak, aby obsluha mohla sledovat okolí stroje pod různými úhly na displeji monitoru.



Kabina

Kabina strojů Volvo, která představuje špičku v průmyslovém oboru, poskytuje vynikající výhled, který je zásadní pro komfort obsluhy, ovladatelnost a bezpečnost na pracovišti.



Přístup při údržbě

Snadná přístupnost servisních míst urychluje údržbu a zkracuje provozní prostoje.



Motor

Kolová rýpadla Volvo jsou vybavena motory, který splňují požadavky emisních předpisů Stupeň IV, přičemž jsou výkonné a účinné.

Režim ECO

Hospodárný režim ECO, který se zapíná automaticky, snižuje spotřebu paliva při zachování produktivity stroje.

Snadný přístup při doplňování kapaliny AdBlue

Snadný a rychlý přístup zjednodušuje pravidelné doplňování kapaliny AdBlue, která je potřebná ke snížení emisí.



BSS systém odpružení výložníku

Systém odpružení výložníku zvyšuje komfort obsluhy a umožňuje rychlejší jízdu po nerovných silnicích nebo v náročném terénu.



Přizpůsobené příslušenství

Odolné pracovní příslušenství Volvo bylo účelově zkonstruováno tak, aby pracovalo v dokonalé souhře se stroji Volvo, se kterými vytváří jednu ucelenou, spolehlivou provozní jednotku. Pracovní příslušenství Volvo, jehož funkce a vlastnosti jsou v ideální vzájemné shodě, je nedílnou součástí rýpadla, pro které je určeno.

Vše je dokonale sladěno

Maximalizujte svoji produktivitu a rentabilitu pomocí kolových rýpadel Volvo EW180E a řady odolného pracovního příslušenství. Kromě toho dosáhnete vyšší míry všestrannosti, získáte přístup k většímu počtu způsobů použití stroje a budete moci provádět nejrozmanitější pracovní úkony – to vše při kratších dobách cyklů a vynikající ovladatelnosti.

Lopaty – GP/HD/XD

Lopaty Volvo jsou dokonalými nástroji pro rýpání a přemísťování hmot za všech podmínek práce s měkkými, středně tvrdými i tvrdými materiály. Lopaty v provedení pro těžké provozní podmínky umožňují dosažení vysoké produktivity při práci se zhutněnými materiály. Všechny zajišťují maximální produktivitu a dlouhou životnost a používají originální komponenty Volvo podléhající opotřebení.



Rychloupínací zařízení Volvo

Volvo nabízí komplexní řadu rychloupínačů, počínaje specializovaným upínačem Volvo typu S až po symetrické upínače Volvo a rychloupínače Steelwrist. Rychloupínače Steelwrist jsou vybaveny technologií uzamykání předního čepu. Všechny naše rychloupínače jsou navíc konstruovány tak, aby dokonale odpovídaly strojům a příslušenství Volvo.

Steelwrist® je registrovaná ochranná známka společnosti Steelwrist AB

Hydraulické kladivo HB18

Hydraulické kladivo HB18 je optimalizováno pro specifické hmotnosti strojů Volvo a přizpůsobena rychloupínačům Volvo s cílem umožnit rychlé, bezpečné a snadné výměny příslušenství. Kladivo HB18 je k dispozici s úplným sortimentem nástrojů.



Naklápění a otáčení pracovního nástroje

Volvo Tilt Rotator – zařízení pro naklápění a otáčení pracovního nástroje – je možné objednat továrně nainstalované s multifunkčními pákovými ovladači a barevným displejem, zařízeními plně integrovanými do systému stroje. Nová řada rýpacích lopat XD je dokonale přizpůsobena továrně instalovanému naklápěcímu a otočnému mechanismu.

Vytvářejte vyšší přidanou hodnotu při svém podnikání

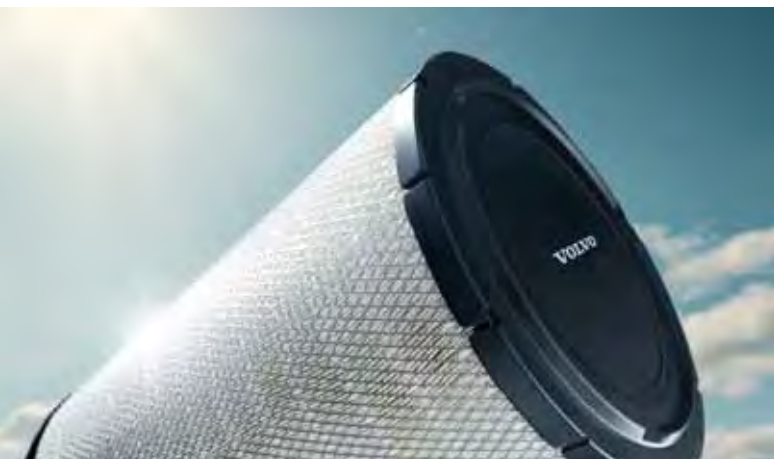
Být zákazníkem společnosti Volvo znamená mít bezprostředně po ruce kompletní sadu služeb. Společnost Volvo vám může nabídnout dlouhodobý partnerský vztah, zajistit ochranu vašich příjmů a poskytnout celou řadu zákaznických řešení využívajících vysoce kvalitní díly a realizovaných ochotným personálem. Společnost Volvo považuje za svoji povinnost zajistit rychlejší návratnost vaší investice a maximální provozní vytížení strojů.



Ucelená řešení

Společnost Volvo má pro vás vždy správné řešení. Proč byste nám tedy neměli svěřit starost o všechny vaše

potřeby v průběhu celého cyklu provozní životnosti vašeho stroje? Protože nasloucháme vašim požadavkům, dokážeme snížit vaše celkové pořizovací a provozní náklady a zvýšit vaše výnosy.



Originální díly Volvo

Pozornost, kterou věnujeme detailům, je tím, díky čemu vynikáme mezi ostatními. Tato osvědčená koncepce vytváří předpoklady pro výhodné investování do vašeho budoucího strojového parku. Součásti podstupují rozsáhlé zkoušky a schvalovací postupy, protože každá z nich je nepostradatelná pro zajištění provozuschopnosti a výkonu stroje. Budete-li používat pouze originální díly Volvo, získáte jistotu, že váš stroj si zachová kvalitu, kterou jsou výrobky značky Volvo proslulé.



Servisní síť

Abychom dokázali rychleji reagovat na vaše potřeby, disponujeme sítí servisních středisek Volvo, odkud vysíláme své výrobky přímo na vaše pracoviště. Díky rozsáhlé infrastruktuře, která zahrnuje techniky, servisní dílny a prodejce, disponuje společnost Volvo všestrannou a rozsáhlou sítí, která vám dokáže poskytnout plnou podporu a bude přitom využívat jak znalost místních podmínek tak i zkušenosti získané v celosvětovém měřítku.



ZISKOVOST



PLÁN ÚDRŽBY

	DAY01	DAY02	DAY03	DAY04	DAY05	DAY06	DAY07
Task 1							✓
Task 2				✓	✓		
Task 3	✓						✓
Task 4			✓				✓
Task 5	✓						
Task 6			✓				
Task 7							✓

SPOTŘEBA PALIVA



Service contracts signed with customers

Nabídka servisních smluv uzavíraných se zákazníky zahrnuje preventivní údržbu, celkové opravy i řadu služeb zaměřených na zamezení provozním prostojům. Společnost Volvo používá nejnovější technologie k tomu, aby sledovala provoz a stav strojů a mohla vám tak poskytovat doporučení zaměřená na zvýšení vaší ziskovosti. Jako zákazník s uzavřenou servisní smlouvou budete mít své náklady na servis a údržbu neustále pod kontrolou.

Podrobné představení rýpadla Volvo EW180E

Motor

Aby byla připravena plnit nové přísné požadavky normy EU Stupeň IV platné pro motory mimosilničních vozidel, zavedla společnost Volvo Construction Equipment řadu inovací u své nové generace motorů, které jsou vybaveny technologií spalování Volvo Advanced (V-ACT). Stroje Volvo jsou vybaveny řadovým přeplňovaným vznětovým motorem s vysokotlakým systémem přímého vstřikování paliva. Motor je vybaven systémem recirkulace výfukových plynů (E-EGR) s vnějším chlazením, filtrem pevných částic (DPF) a systémem selektivní katalytické redukce (SCR) s přísadou AdBlue.

Motor	VOLVO D6J	
Max. výkon při	ot/s (ot/min)	30 (1800)
Čistý (ISO9249/SAEJ1349)	kW / k	126 / 171
Hrubý (ISO 14396/SAE J1995)	kW / k	129 / 175
Max. točivý moment při	Nm / ot/min	850 / 1 350
Počet válců		6
Zdvihový objem	l	5,7
Vrtání	mm	98
Zdvih	mm	126

Elektrická soustava

Vysoce výkonná elektrická soustava s účinnou ochranou proti vnějším vlivům. Elektrické konektory s nerezavějícími kontakty, s dvojitou ochranou proti pronikání vody a vlhkosti. Hlavní relé a solenoidové ventily jsou chráněny ochrannými kryty. Standardně je montován odpojovač akumulátorů.

Napětí	V	24
Akumulátory	V	2 x 12
Kapacita akumulátorů	Ah	2 x 140
Alternátor	V / A	28 / 120

Podvozek

Hnací soustava: Axiální pístový hydromotor s variabilním zdvihovým objemem poskytuje v kombinaci s převodovkou, která umožňuje řazení pod zatížením, 3 rychlostní stupně. Převodovka pak rozvádí energii k jednotlivým nápravám prostřednictvím kloubových hřídelů.

Rám: Robustní, celosvařovaný torzní skříňový rám.

Kola: Alternativně jednoduchá nebo dvojitá.

Přední náprava: Robustní rýpadlová náprava s automatickým nebo ručně ovládaným zámkem naklápění.

Podvozek je k dispozici se všemi možnými kombinacemi stabilizačních opěr montovaných pomocí šroubů a / nebo rovnoběžné radlice.

Výkv	°	± 10
Výkv s blatníky	°	± 7
Dvojitá kola	Typ	10,00-20
Max. tažná síla (čistá)	kN	104
Rychlost jízdy, na silnici	km/h	20,0 / 30,0 / 35,0
Rychlost jízdy, v terénu	km/h	5,0 / 7,4 / 8,9
Rychlost jízdy, plazivý pojezd	km/h	3,7
Min. poloměr otáčení	m	7,6

Kabina

Kabina nové řady Volvo Care Cab s ochrannou konstrukcí obsluhy a rozměrným a prostorným interiérem. Jednocestný pojezdový pedál s kolébkovým přepínačem (Dopředu-Neutrál-Dozadu) na pravém pákovém ovladači. Brzdový pedál uvolňovaný jediným dotykem.

Audiosoustava s dálkovým ovládním a systémem Bluetooth umožňujícím telefonování pomocí hands-free sady. Nezávisle nastavitelné konzoly s pákovými ovladači. Vynikající výhled do všech stran díky maximálním proskleným plochám, průhlednému střešnímu oknu, 2dílnému posuvnému oknu ve dveřích a úzkému, snadno nastavitelnému sloupku řízení. Přední okno lze snadno zdvihnout a uložit a zajistit v poloze pod stropem kabiny. Spodní část předního okna lze rovněž odejmout a uložit do kapsy na dveřích. Osvětlení kabiny sestává z jedné lampičky na čtení a z jednoho světla s časovým vypínačem.

Přetlaková kabina má 14 výdechů pro přívod filtrovaného vzduchu, systém topení a klimatizace umožňuje rychlé odmrazení skel a má vysokou kapacitu pro topení i chlazení. Viskózní/pružinové tlumič prvky zavěšení chrání posádku před vibracemi. Sedadlo Deluxe s nastavitelným pneumatickým odpružením a s možností nastavování výšky, sklonu sedáku, sklonu opěradla a předozadní polohy (na přání).

Nastavitelný, snadno čitelný monitor s barevným displejem LCD o velikosti 8,3" poskytuje v reálném čase informace o funkcích stroje a důležité diagnostické informace a je přepínatelný tak, aby sloužil jako monitor kamery pro výhled za stroj (standardní výbava) / kamery pro výhled do stran (výbava na přání). Nové multifunkční tlačítko na levém pákovém ovladači je vybaveno programovatelnou funkcí, která zvyšuje komfort obsluhy.

Hladina hluku

Hladina hluku v kabině podle ISO 6396	LpA dB(A)	70
Vnější hladina hluku podle ISO 6395 a směrnice EU o hlučnosti 2000/14/ES	LwA dB(A)	101

Hydraulická soustava

Hydraulická soustava s uzavřeným středem typu „load sensing“ s ventily pro kompenzaci tlaku. Pohyb je nezávislý na zatížení. Sdílení průtoku, kombinované s čerpadlem s vysokým průtokem (výkonová regulace). Systém poskytuje lepší ovladatelnost a rychlejší pohyby, čímž přispívá k dosahování optimálních pracovních výsledků při zvýšené hospodárnosti.

Systém umožňuje volbu následujících pracovních režimů:

Parkovací režim (P): Parkovací poloha zajišťuje maximální bezpečnost.

Režim pojezdu (T): Otáčky motoru jsou ovládaný sešlápnutím pojezdového pedálu, aby spotřeba paliva i hlučnost byly nižší.

Pracovní režim (W): Poskytuje plný průtok hydraulického oleje a možnost ručního ovládání otáček motoru, aby pracovní výsledky byly co nejlepší.

Uživatelský režim (C): Posádku může nastavit vhodný průtok hydraulického oleje podle podmínek práce.

Zvýšení výkonu: Veškeré síly pro rýpaní i zdvih jsou posíleny.

Hydraulická čerpadla

Hlavní čerpadlo

Typ Axiální pístové čerpadlo s nízkou hlučností

Max. průtok	l/min	400
-------------	-------	-----

Servo hydraulické čerpadlo

Typ Zubové čerpadlo s nízkou hlučností

Max. průtok	l/min	15,2
-------------	-------	------

Čerpadlo brzdové soustavy + řízení

Typ Zubové čerpadlo s nízkou hlučností

Max. průtok	l/min	36,1
-------------	-------	------

Nastavení pojistných ventilů

Pracovní příslušenství	MPa	34/37,5
------------------------	-----	---------

Soustava pojezdu	MPa	37,5
------------------	-----	------

Pilotní soustava	MPa	3,5
------------------	-----	-----

Brzdy

Provozní brzdy: hydraulické s posilovačem, samonastavitelné mokré lamelové brzdy s dvěma nezávislými okruhy.

Parkovací brzda: mokrá kotoučová brzda ve skříni převodovky, zatahovaná pružinou a uvolňovaná tlakem hydraulického oleje.

Brzda rýpacího ústrojí: provozní brzda s mechanickým zámkem.

Bezpečnostní systém: Dvouokružové brzdy pro pojezd s dvěma tlakovými akumulátory pro případ selhání systému provozní brzdy.

Celková hmotnost stroje

Stroj s jednoduchým výložníkem 5,2 m, násadou 2,45 m, rychloupínačem S1, lopatou 590 kg / 890 l.		
Přední radlice a zadní stabilizační opěry	kg	19 900
Zadní radlice bez stabilizačních opěr	kg	18 700
Přední a zadní stabilizační opěry	kg	20 220
Stroj s dvoudílným výložníkem 5,47 m, násadou 2,45 m pro lopatu, rychloupínačem S1, lopatou 590 kg / 890 l.		
Přední radlice a zadní stabilizační opěry	kg	20 500
Zadní radlice bez stabilizačních opěr	kg	19 300
Přední a zadní stabilizační opěry	kg	20 820

Objemy provozních náplní

Palivová nádrž	l	295
Nádrž na AdBlue	l	25
Hydraulická soustava, celkový objem	l	300
Hydraulická nádrž	l	165
Motorový olej	l	25
Chladicí kapalina motoru	l	33
Převodovka	l	2,5
Nápravový diferenciál (skříň nápravy)		
Přední náprava	l	9,5
Zadní náprava	l	12,5
Rozvodovka v provedení s mokrymi kotouči	l	4 x 2,5

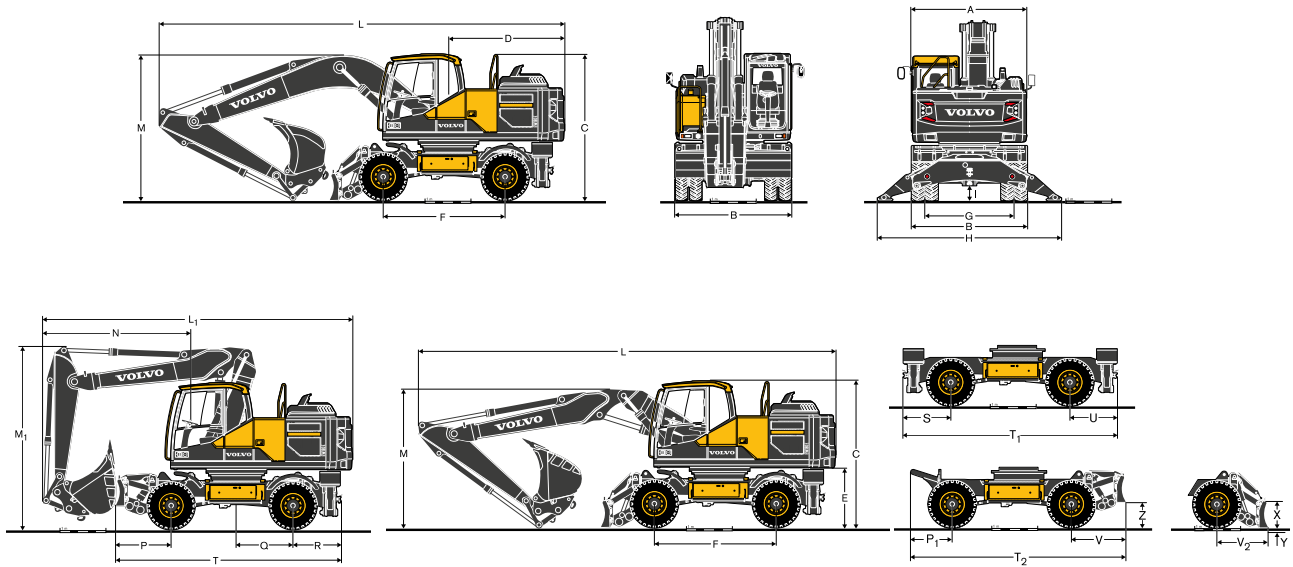
Systém otoče

Horní nástavba se otáčí pomocí axiálního pístového hydromotoru s redukční převodovkou.

Standardní výbava zahrnuje automatickou přídržovací brzdu otoče a ventily, které tlumí dojezd otoče v krajních polohách.

Max. rychlost otoče	ot/min	9
Max. točivý moment otoče	kNm	65,6

Rozměry



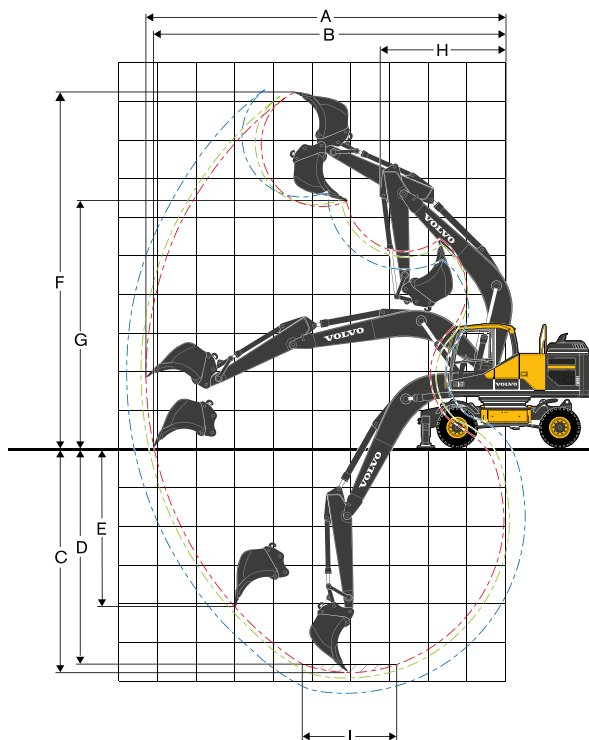
Popis	Jednotka	Jednodílný výložník	Dvodílný výložník
	m	5.2	5.47
A Celková šířka horní nástavby	mm	2 520	2 520
B Celková šířka	mm	2 540 / 2 750	2 540 / 2 750
C Celková výška po střechu kabiny	mm	3 190	3 190
D Poloměr otáčení zadní části stroje	mm	2 550	2 550
E Světlá výška protizávaží	mm	1 280	1 280
F Rozvor kol	mm	2 650	2 650
G Rozchod kol	mm	1 940	1 940
H Šířka se stabilizačními podpěrami (předními nebo zadními)	mm	4 000	4 000
I Min. světlá výška	mm	333	333

Popis	Jednotka	Jednodílný výložník				Dvodílný výložník			
	m	5.2				5.47			
	m	Násada			Násada pro drapák	Násada			Násada pro drapák
L Celková délka	mm	8 880	8 870	8 900	8 830	8 990	8 990	9 020	8 860*
M Celková výška po výložník	mm	3 220	3 180	3 480	3 580	3 220	3 200	3 340	3 530*
L ₁ Celková délka	mm	-	-	-	-	6 870	6 630**	6 670**	6 720*
M ₁ Celková výška po výložník	mm	-	-	-	-	3 970	3 940**	3 940**	3 950*
N Převis pracovního zařízení	mm	-	-	-	-	3 280	3 040**	3 080**	3 130*

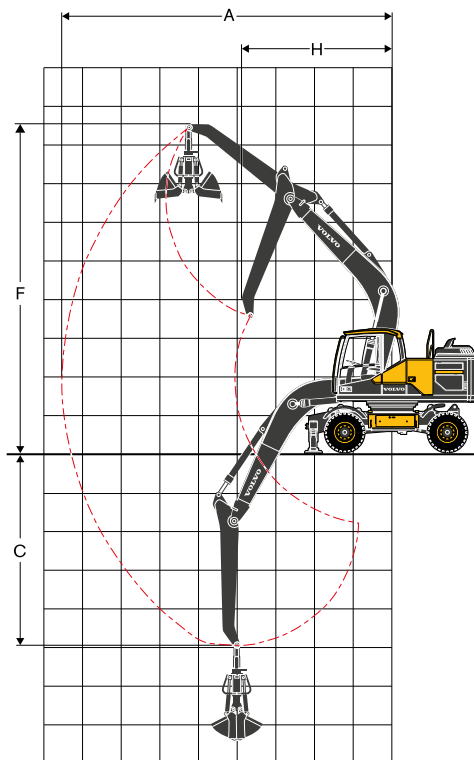
* násada pro drapák, bez drapáku | ** bez lopaty

Popis	Jednotka	Rozměry podvozku
P	mm	1 210
P ₁	mm	780
Q	mm	1 220
R/U	mm	1 040
S	mm	1 130
T	mm	4 900
T ₁	mm	4 820
T ₂	mm	4 560
V	mm	1 130
V ₂	mm	960
X	mm	630
Y	mm	155
Z	mm	470

Specifikace



Jednodílný výložník 5,2m a násada délka 2,45 m, 2,6 m, 3,0 m



Jednodílný výložník 5,2m a násada délky 3,2m

PRACOVNÍ DOSAHY S LOPATOU URČENOU PRO PŘÍMOU MONTÁŽ

	Jednotka	Výložník 5,2 m			
		Násada			Násada pro drapák
	m	2,45	2,6	3,0	3,2
A Max. dosah při rýpání	mm	9 400	9 530	10 000	8 420
B Max. dosah při rýpání v úrovni terénu	mm	9 200	9 350	9 735	-
C Max. hloubka rýpání	mm	5 540	5 690	6 100	4 680
D Max. hloubka rýpání (úroveň l = 2,44 m)	mm	5 355	5 510	5 930	-
E Max. hloubka rýpání při svislé stěně	mm	4 700	4 855	5 235	-
F Max. výškový dosah	mm	9 720	9 820	10 070	8 500
G Max. výšypná výška	mm	6 530	6 630	6 880	-
H Min. poloměr otáčení	mm	2 990	3 010	3 050	3 710

RÝPACÍ SÍLY S LOPATOU URČENOU PRO PŘÍMOU MONTÁŽ

Vylamovací síla (lopaty)	ISO	kN	136*	136*	136*	-
Vytrhvací síla (násady)	ISO	kN	106*	102*	92*	-

* s funkcí krátkodobého zvýšení výkonu

Max. doporučené velikosti lopaty pro přímou montáž

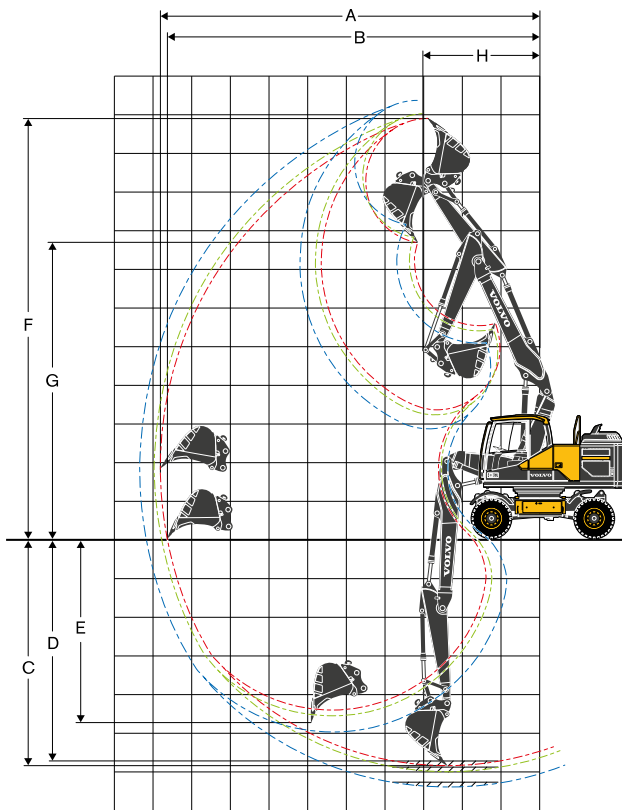
Lopata pro všeobecné použití (1,8 t/m ³)	l	1 000	1 000	870	-
Lopata pro těžký provoz (2,1 t/m ³)	l	700	700	700	-

Max. doporučené velikosti lopaty s rychlým upínáním

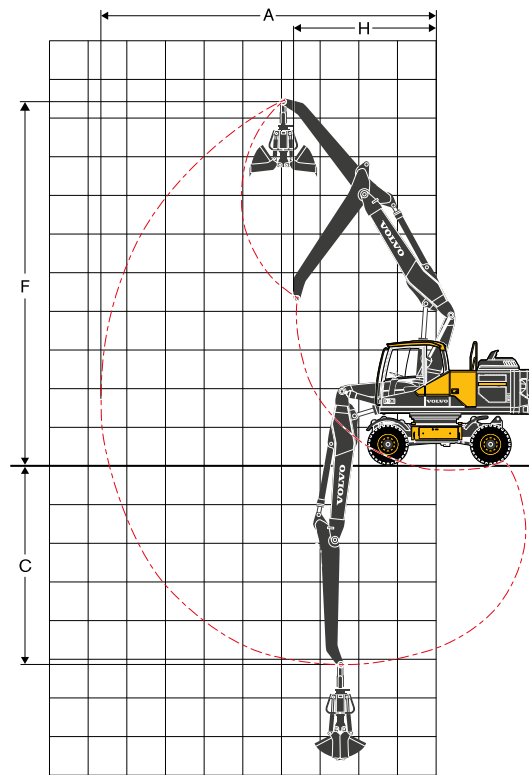
Lopata pro všeobecné použití S1/S70 QF (1,8 t/m ³)	l	870	870	780	-
Lopata pro těžký provoz S1/S70 QF (2,1 t/m ³)	l	700	700	700	-
Lopata pro všeobecné použití UQF (1,8 t/m ³)	l	870	870	780	-
Lopata pro těžký provoz UQF (2,1 t/m ³)	l	700	700	620	-

Poznámka: 1. Objem lopaty se měří podle normy ISO, navržený materiál s úhlem uložení 1:1.

2. „Max. povolené velikosti“ slouží pouze jako reference a nemusí být z výroby nutně dostupné.



Dvoudílný výložník 5,47 m a násada délky 2,45 m, 2,6 m, 3 m



Dvoudílný výložník 5,47m a násada délky 3,2m

WORKING RANGES WITH DIRECT FIT BUCKET

	Jednotka	Dvoudílný výložník 5,47 m			
		Násada			Násada pro drapák
		2,45	2,6	3,0	3,2
A Max. dosah při rýpání	mm	9 770	9 920	10 310	8 840
B Max. dosah při rýpání v úrovni terénu	mm	9 600	9 740	10 140	-
C Max. hloubka rýpání	mm	5 860	6 010	6 410	5 000
D Max. hloubka rýpání (úroveň l = 2,44 m)	mm	5 760	5 920	6 320	-
E Max. hloubka rýpání při svislé stěně	mm	4 740	4 900	5 280	-
F Max. výškový dosah	mm	10 850	10 980	11 320	9 750
G Max. výšypná výška	mm	7 650	7 780	8 120	-
H Min. poloměr otáčení	mm	3 010	3 080	3 240	3 700

RÝPACÍ SÍLY S LOPATOU URČENOU PRO PŘÍMOU MONTÁŽ

Vylamovací síla (lopata)	ISO	kN	136*	136*	136*	-
Vytrhávací síla (násada)	ISO	kN	106*	102*	92*	-

* s funkcí krátkodobého zvýšení výkonu

Max. doporučené velikosti lopaty pro přímou montáž

Lopata pro všeobecné použití (1,8 t/m ³)	l	1 000	870	870	-
Lopata pro těžký provoz (2,1 t/m ³)	l	700	700	700	-

Max. doporučené velikosti lopaty s rychlým upínáním

Lopata pro všeobecné použití S1/S70 QF (1,8 t/m ³)	l	870	780	700	-
Lopata pro těžký provoz S1/S70 QF (2,1 t/m ³)	l	700	700	620	-
Lopata pro všeobecné použití UQF (1,8 t/m ³)	l	870	780	700	-
Lopata pro těžký provoz UQF (2,1 t/m ³)	l	700	700	620	-

Poznámka: 1. Objem lopaty se měří podle normy ISO, navržený materiál s úhlem uložení 1:1.
2. „Max. povolené velikosti“ slouží pouze jako reference a nemusí být z výroby nutně dostupné.

NOSNOST STROJE EW180E

Na konci násady, bez lopaty a s rychloupínačem. Chcete-li zjistit nosnost včetně lopaty s rychloupínačem, jednoduše odečtete skutečnou hmotnost těchto dílů od následujících hodnot. S těžkým protizávažím. **Jednotka: 1 000 kg**

	Zvedací bod	Dosah od středu stroje (u = příslušenství podvozku nahoře / d = příslušenství podvozku dole)																										
		1,5 m				3,0 m				4,5 m				6,0 m				7,5 m				Max.						
		Napříč UC		Podél UC		Napříč UC		Podél UC		Napříč UC		Podél UC		Napříč UC		Podél UC		Napříč UC		Podél UC		Napříč UC		Podél UC		Max.		
m	u	d	u	d	u	d	u	d	u	d	u	d	u	d	u	d	u	d	u	d	u	d	u	d	m			
Jednodílný výložník: 5m Násada pro lopatu: 3m Zadní radlice	7,5	-	-	-	-	-	-	-	-	-	-	-	-	-	-	-	-	-	-	-	-	-	-	3,2	3,7	4,1*	4,1*	6,0
	6	-	-	-	-	-	-	-	-	-	-	-	-	3,3	3,7	5,1	6,2*	-	-	-	-	-	-	2,4	2,7	3,7*	3,7*	7,1
	4,5	-	-	-	-	-	-	-	5,0	5,6	7,3*	7,3*	3,2	3,6	5,0	6,6*	2,2	2,4	3,4	5,2*	2,0	2,2	3,2	3,6*	3,6*	7,8		
	3	-	-	-	-	-	-	-	4,6	5,2	7,4	9,4*	3,0	3,4	4,8	7,4*	2,1	2,4	3,4	5,2	1,8	2,0	2,9	3,6*	3,6*	8,2		
	1,5	-	-	-	-	-	-	-	4,1	4,7	6,9	11,0*	2,8	3,2	4,5	7,4	2,0	2,3	3,2	5,1	1,7	1,9	2,8	3,8*	3,8*	8,3		
	0	-	-	-	-	6,4*	6,4*	6,4*	6,4*	3,8	4,4	6,6	11,6*	2,6	3,0	4,4	7,2	1,9	2,2	3,2	5,0	1,7	2,0	2,8	4,2*	4,2*	8,1	
Jednodílný výložník: 5m Násada pro drapák: 3,2m Zadní radlice	-1,5	6,2*	6,2*	6,2*	6,2*	6,8	8,0	10,5*	10,5*	3,8	4,4	6,5	11,0*	2,5	2,9	4,3	7,1	1,9	2,2	3,1	5,0	1,9	2,1	3,1	5,0	7,6		
	-3	-	-	-	-	6,9	8,2	12,8*	12,8*	3,8	4,4	6,5	9,3*	2,6	2,9	4,3	6,7*	-	-	-	-	2,2	2,6	3,7	5,4*	6,7		
	7,5	-	-	-	-	-	-	-	-	-	-	-	-	-	3,5	3,9	5,3	6,6*	-	-	-	-	-	3,4	3,8	5,1	5,2*	6,1
	6	-	-	-	-	-	-	-	-	-	-	-	-	-	3,5	3,9	5,3	6,3*	-	-	-	-	-	2,6	2,9	3,9	4,8*	7,3
	4,5	-	-	-	-	-	-	-	-	-	-	-	-	-	3,4	3,8	5,2	6,7*	2,4	2,7	3,7	5,6	2,2	2,4	3,3	4,7*	8,0	
	3	-	-	-	-	-	-	-	4,9	5,5	7,8	9,4*	3,2	3,6	5,0	7,5*	2,3	2,6	3,6	5,5	2,0	2,2	3,1	4,6	4,6	8,3		
Jednodílný výložník: 5m Násada pro drapák: 3,2m Zadní radlice	1,5	-	-	-	-	-	-	4,4	5,0	7,3	11,1*	3,0	3,4	4,8	7,6	2,2	2,5	3,5	5,4	1,9	2,1	3,0	4,5	4,5	8,4			
	0	-	-	-	-	-	-	4,2	4,8	6,9	11,9*	2,9	3,3	4,6	7,4	2,2	2,4	3,4	5,3	1,9	2,2	3,0	4,6	4,6	8,2			
	-1,5	6,4*	6,4*	6,4*	6,4*	7,1	8,4	10,9*	10,9*	4,0	4,6	6,8	11,5*	2,8	3,2	4,5	7,3	2,1	2,4	3,4	5,2	2,0	2,3	3,3	5,0	7,7		
	-3	-	-	-	-	7,2	8,5	13,5	13,8*	4,0	4,6	6,8	9,9*	2,8	3,2	4,5	7,2*	-	-	-	-	2,4	2,7	3,8	5,8*	6,8		
	-4,5	-	-	-	-	-	-	-	4,2	4,8	6,6*	6,6*	-	-	-	-	-	-	-	-	-	-	3,4	3,8	5,0*	5,0*	5,3	
	7,5	-	-	-	-	-	-	-	-	-	-	-	-	-	-	-	-	-	-	-	-	-	4,2	5,3*	5,3*	5,3*	5,2	
Jednodílný výložník: 5m Násada pro lopatu: 2,45m Přední stabilizační opěra Zadní radlice	6	-	-	-	-	-	-	-	-	-	-	-	-	3,4	5,5	4,8	6,8*	-	-	-	-	-	2,9	4,6*	4,2	4,6*	6,5	
	4,5	-	-	-	-	-	-	5,1	8,5*	7,6	8,5*	3,3	5,4	4,8	7,1*	-	-	-	-	-	-	2,4	3,9	3,4	4,5*	7,3		
	3	-	-	-	-	-	-	4,7	8,1	7,1	10,2*	3,1	5,2	4,6	7,8*	2,2	3,7	3,2	6,2*	2,1	3,5	3,1	4,5*	4,5*	7,7			
	1,5	-	-	-	-	-	-	4,3	7,6	6,6	11,4*	2,9	5,0	4,4	8,4*	2,1	3,6	3,2	6,7*	2,0	3,4	3,0	4,8*	4,8*	7,8			
	0	-	-	-	-	-	-	4,1	7,4	6,4	11,6*	2,8	4,8	4,2	8,5*	2,1	3,5	3,1	6,1*	2,1	3,5	3,1	5,4*	5,4*	7,5			
	-1,5	-	-	-	-	7,4	11,6*	11,6*	11,6*	4,1	7,3	6,4	10,6*	2,8	4,8	4,2	7,8*	-	-	-	-	2,3	3,9	3,4	6,1*	7,0		
Jednodílný výložník: 5m Násada pro lopatu: 2,6m Přední stabilizační opěra Zadní radlice	-3	-	-	-	-	7,6	11,0*	11,0*	11,0*	4,1	7,4	6,4	8,3*	-	-	-	-	-	-	-	2,9	4,9	4,3	5,5*	6,0			
	7,5	-	-	-	-	-	-	-	-	-	-	-	-	-	-	-	-	-	-	-	-	-	4,0	4,9*	4,9*	4,9*	5,4	
	6	-	-	-	-	-	-	-	-	-	-	-	-	-	3,4	5,5	4,9	6,7*	-	-	-	-	-	2,8	4,4*	4,0	4,4*	6,7
	4,5	-	-	-	-	-	-	5,2	8,2*	7,6	8,2*	3,3	5,4	4,8	7,0*	-	-	-	-	-	-	2,3	3,8	3,3	4,2*	7,4		
	3	-	-	-	-	-	-	4,7	8,1	7,1	10*	3,1	5,2	4,6	7,7*	2,2	3,7	3,2	6,5*	2,0	3,4	3,0	4,3*	4,3*	7,8			
	1,5	-	-	-	-	-	-	4,3	7,6	6,7	11,3*	2,9	5,0	4,4	8,3*	2,1	3,6	3,1	6,6*	2,0	3,3	2,9	4,6*	4,6*	7,9			
Jednodílný výložník: 5m Násada pro lopatu: 3m Přední stabilizační opěra Zadní radlice	0	-	-	-	-	5,9*	5,9*	5,9*	5,9*	4,1	7,4	6,4	11,6*	2,8	4,8	4,2	8,5*	2,1	3,5	3,1	6,4*	2,0	3,4	3,0	5,1*	7,7		
	-1,5	-	-	-	-	7,3	11,3*	11,3*	11,3*	4,0	7,3	6,3	10,7*	2,8	4,8	4,2	7,9*	-	-	-	-	2,2	3,8	3,3	6*	7,1		
	-3	-	-	-	-	7,5	11,5*	11,5*	11,5*	4,1	7,4	6,4	8,6*	2,8	4,8	4,2	5,9*	-	-	-	-	2,7	4,7	4,1	5,5*	6,2		
	7,5	-	-	-	-	-	-	-	-	-	-	-	-	-	-	-	-	-	-	-	-	-	3,4	4,1*	4,1*	4,1*	6,0	
	6	-	-	-	-	-	-	-	-	-	-	-	-	-	3,4	5,5	4,9	6,2*	-	-	-	-	-	2,5	3,7*	3,6	3,7*	7,1
	4,5	-	-	-	-	-	-	-	5,2	7,3*	7,3*	7,3*	3,3	5,4	4,8	6,6*	2,3	3,8	3,3	5,2*	2,1	3,5	3,1	3,6*	3,6*	8,2		
Jednodílný výložník: 5m Násada pro drapák: 3,2m Přední stabilizační opěra Zadní radlice	3	-	-	-	-	-	-	4,8	8,2	7,2	9,4*	3,2	5,2	4,6	7,4*	2,2	3,7	3,2	6,3*	1,9	3,2	2,8	3,6*	3,6*	8,2			
	1,5	-	-	-	-	-	-	4,4	7,7	6,7	11,0*	2,9	5,0	4,4	8,1*	2,1	3,6	3,1	6,5*	1,8	3,1	2,7	3,8*	3,8*	8,3			
	0	-	-	-	-	6,4*	6,4*	6,4*	6,4*	4,1	7,4	6,4	11,6*	2,8	4,8	4,2	8,4*	2,0	3,5	3,0	6,5*	1,8	3,1	2,7	4,2*	8,1		
	-1,5	6,2*	6,2*	6,2*	6,2*	7,2	10,5*	10,5*	10,5*	4,0	7,2	6,3	11,0*	2,7	4,7	4,1	8,1*	2,0	3,5	3,0	5,7	2,0	3,4	3,0	5*	7,6		
	-3	-	-	-	-	7,4	12,8*	12,8	12,8*	4,0	7,3	6,3	9,3*	2,7	4,7	4,1	6,7*	-	-	-	-	2,4	4,1	3,6	5,4*	6,7		
	-4,5	-	-	-	-	-	-	-	4,4	6,5*	6,5*	6,5*	-	-	-	-	-	-	-	-	-	-	3,5	5,0*	5,0*	5,0*	5,3	

Poznámky: 1. Pracovní tlak s posíleným výkonem = 37,5 MPa.

2. Výše uvedené hodnoty jsou ve shodě s normou ISO 10 567. Nepřekračují 87 % zvedacího výkonu hydraulické soustavy, nebo 75 % zatížení, které vede k převrácení stroje na pevném a rovném terénu.

3. Nosnosti označené hvězdičkou (*) jsou omezeny výkonem hydraulické soustavy, nikoliv zatížením při převrácení stroje.

Specifikace

NOSNOST STROJE EW180E

Na konci násady, bez lopaty a s rychloupínačem. Chcete-li zjistit nosnost včetně lopaty s rychloupínačem, jednoduše odečtete skutečnou hmotnost těchto dílů od následujících hodnot. S těžkým protizávažím. Jednotka: 1 000 kg

	Zvedací bod	Dosah od středu stroje (u = příslušenství podvozku nahoře / d = příslušenství podvozku dole)																												
		1,5 m				3,0 m				4,5 m				6,0 m				7,5 m				Max.								
		Napříč UC		Podél UC		Napříč UC		Podél UC		Napříč UC		Podél UC		Napříč UC		Podél UC		Napříč UC		Podél UC		Napříč UC		Podél UC		Max.				
		m	u	d	u	d	u	d	u	d	u	d	u	d	u	d	u	d	u	d	u	d	u	d	u	d	m			
Jednodílný výložník: 5m Násada pro lopatu: 2,45m Přední a zadní stabilizační opěry	7.5	-	-	-	-	-	-	-	-	-	-	-	-	-	-	-	-	-	-	-	-	-	-	-	-	4.3	5.3*	5.3*	5.3*	5.2
	6	-	-	-	-	-	-	-	-	-	-	-	-	-	-	-	-	-	-	-	-	-	-	-	-	3.0	4.6*	4.3	4.6*	6.5
	4.5	-	-	-	-	-	-	-	-	5.2	8.5*	7.8	8.5*	3.3	6.8	4.9	7.1*	-	-	-	-	-	-	-	-	2.4	4.5*	3.6	4.5*	7.3
	3	-	-	-	-	-	-	-	-	4.8	10.2*	7.4	10.2*	3.2	6.6	4.7	7.8*	2.2	4.6	3.4	6.2*	2.2	4.4	3.2	4.5*	2.0	4.3	3.1	4.8*	7.8
	1.5	-	-	-	-	-	-	-	-	4.4	10.1	6.9	11.4*	3.0	6.4	4.6	8.4*	2.2	4.6	3.3	6.7*	2.0	4.3	3.1	4.8*	2.1	4.4	3.2	5.4*	7.5
	0	-	-	-	-	-	-	-	-	4.2	9.8	6.7	11.6*	2.9	6.2	4.4	8.5*	2.1	4.5	3.2	6.1*	2.1	4.4	3.2	5.4*	2.1	4.4	3.2	5.4*	7.0
Jednodílný výložník: 5m Násada pro lopatu: 2,6m Přední a zadní stabilizační opěry	-1.5	-	-	-	-	7.5	11.6*	11.6*	11.6*	4.1	9.7	6.6	10.6*	2.8	6.2	4.4	7.8*	-	-	-	-	-	-	-	2.3	5.0	3.6	6.1*	7.0	
	-3	-	-	-	-	7.7	11.0*	11.0*	11.0*	4.2	8.3*	6.7	8.3*	-	-	-	-	-	-	-	-	-	-	-	2.9	5.5*	4.5	5.5*	6.0	
	7.5	-	-	-	-	-	-	-	-	-	-	-	-	-	-	-	-	-	-	-	-	-	-	-	-	4.0	4.9*	4.9*	4.9*	5.4
	6	-	-	-	-	-	-	-	-	-	-	-	-	-	-	-	-	-	-	-	-	-	-	-	-	2.8	4.4*	4.2	4.4*	6.7
	4.5	-	-	-	-	-	-	-	-	5.2	8.2*	7.9	8.2*	3.4	6.8	5.0	7*	-	-	-	-	-	-	-	-	2.3	4.2*	3.5	4.2*	7.4
	3	-	-	-	-	-	-	-	-	4.8	10*	7.4	10.0*	3.2	6.6	4.8	7.7*	2.2	4.6	3.4	6.5*	2.1	4.3*	3.1	4.3*	2.0	4.2	3.0	4.6*	7.9
Jednodílný výložník: 5m Násada pro lopatu: 3m Přední a zadní stabilizační opěry	1.5	-	-	-	-	-	-	-	4.4	10.1	6.9	11.3*	3.0	6.4	4.6	8.3*	2.2	4.5	3.3	6.6*	2.0	4.2	3.0	4.6*	1.8	3.8*	2.8	3.8*	8.3	
	0	-	-	-	-	5.9*	5.9*	5.9*	5.9*	4.2	9.8	6.7	11.6*	2.8	6.2	4.4	8.5*	2.1	4.5	3.2	6.4*	2.0	4.2	3.1	5.1*	2.0	4.0	3.1	5.1*	7.7
	-1.5	-	-	-	-	7.5	11.3*	11.3*	11.3*	4.1	9.7	6.6	10.7*	2.8	6.2	4.3	7.9*	-	-	-	-	-	-	-	2.2	4.8	3.4	6*	7.1	
	-3	-	-	-	-	7.6	11.5*	11.5*	11.5*	4.2	8.6*	6.7	8.6*	2.9	5.9*	4.4	5.9*	-	-	-	-	-	-	-	2.8	5.5*	4.3	5.5*	6.2	
	7.5	-	-	-	-	-	-	-	-	-	-	-	-	-	-	-	-	-	-	-	-	-	-	-	-	3.5	4.1*	4.1*	4.1*	6.0
	6	-	-	-	-	-	-	-	-	-	-	-	-	-	3.5	6.2*	5.1	6.2*	-	-	-	-	-	-	-	2.6	3.7*	3.7*	3.7*	7.1
Jednodílný výložník: 5m Násada pro drapák: 3,2m Přední a zadní stabilizační opěry	4.5	-	-	-	-	-	-	-	-	5.3	7.3*	7.3*	7.3*	3.4	6.6*	5.0	6.6*	2.3	4.7	3.4	5.2*	2.1	3.6*	3.2	3.6*	1.9	3.6*	2.9	3.6*	8.2
	3	-	-	-	-	-	-	-	-	4.9	9.4*	7.5	9.4*	3.2	6.6	4.8	7.4*	2.2	4.6	3.4	6.3*	2.1	3.6*	3.1	4.3*	2.0	4.0	3.0	5.1*	8.4
	1.5	-	-	-	-	-	-	-	-	4.4	10.1	7.0	11.0*	3.0	6.4	4.6	8.1*	2.2	4.5	3.3	6.5*	1.8	3.8*	2.8	3.8*	1.8	3.8*	2.8	3.8*	8.3
	0	-	-	-	-	6.4*	6.4*	6.4*	6.4*	4.2	9.8	6.7	11.6*	2.8	6.2	4.4	8.4*	2.1	4.4	3.2	6.5*	1.9	4.0	2.9	4.2*	2.0	4.0	2.9	4.2*	8.1
	-1.5	6.2*	6.2*	6.2*	6.2*	7.3	10.5*	10.5*	10.5*	4.1	9.7	6.6	11.0*	2.8	6.1	4.3	8.1*	2.0	4.4	3.2	5.7	2.0	4.4	3.1	5*	2.0	4.4	3.1	5*	7.6
	-3	-	-	-	-	7.5	12.8*	12.8*	12.8*	4.1	9.3*	6.6	9.3*	2.8	6.1	4.3	6.7*	-	-	-	-	-	-	-	2.4	5.3	3.8	5.4*	6.7	
Dvoudílný výložník: 5,47m Rameno pro lopatu: 2,45m Přední a zadní stabilizační opěry	7.5	-	-	-	-	-	-	-	-	-	-	-	-	-	-	-	-	-	-	-	-	-	-	-	-	7.7*	7.7*	7.7*	7.7*	3.5
	6	-	-	-	-	-	-	-	-	5.6	6.9*	6.9*	6.9*	-	-	-	-	-	-	-	-	-	-	-	-	3.6	5.4*	5.4	5.4*	5.8
	4.5	-	-	-	-	-	-	-	-	5.5	7.1*	7.1*	7.1*	3.5	6.4*	5.1	6.4*	-	-	-	-	-	-	-	-	2.6	4.8*	3.9	4.8*	7.0
	3	-	-	-	-	-	-	-	-	5.2	8.2*	7.9	8.2*	3.4	6.8*	5.0	6.8*	2.3	4.8	3.5	6.1*	2.2	4.5*	3.3	4.5*	2.0	4.5*	3.3	4.5*	7.7
	1.5	-	-	-	-	-	-	-	-	4.7	10*	7.4	10*	3.2	6.7	4.8	7.5*	2.2	4.7	3.4	6.3*	2.0	4.2	3.0	4.5*	1.9	4.1	2.9	4.6*	8.2
	0	-	-	-	-	-	-	-	-	4.3	10.1	6.9	11.2*	3.0	6.4	4.6	8.1*	2.2	4.6	3.3	6.5*	1.9	4.1	2.9	4.6*	2.1	4.1	2.9	4.6*	8.2
Dvoudílný výložník: 5,47m Násada pro lopatu: 2,6m Přední a zadní stabilizační opěry	-1.5	-	-	-	-	-	-	-	-	4.1	9.9	6.7	11.4*	2.8	6.3	4.4	8.3*	2.1	4.5	3.2	6.4*	1.9	4.2	3.0	5*	2.1	4.6	3.3	5.7*	7.4
	9	-	-	-	-	-	-	-	-	4.1	9.8	6.6	10.6*	2.8	6.2	4.4	7.9*	-	-	-	-	-	-	-	-	6.8	7.0*	7.0*	7.0*	3.9
	7.5	-	-	-	-	-	-	-	-	5.6	6.6*	6.6*	6.6*	-	-	-	-	-	-	-	-	-	-	-	-	3.4	5.1*	5.1*	5.1*	6.0
	6	-	-	-	-	-	-	-	-	5.5	6.9*	6.9*	6.9*	3.5	6.3*	5.2	6.3*	-	-	-	-	-	-	-	-	2.5	4.5*	3.8	4.5*	7.1
	4.5	-	-	-	-	-	-	-	-	5.2	8.0*	8.0	8.0*	3.4	6.7*	5.0	6.7*	2.3	4.8	3.5	6*	2.1	4.3*	3.2	4.3*	2.1	4.3*	3.2	4.3*	7.8
	3	-	-	-	-	-	-	-	-	4.7	9.8*	7.4	9.8*	3.2	6.7	4.8	7.4*	2.2	4.7	3.4	6.2*	1.9	4.1	2.9	4.2*	2.0	4.1	2.9	4.2*	8.2

Poznámky: 1. Pracovní tlak s posíleným výkonem = 37,5 MPa.

2. Výše uvedené hodnoty jsou ve shodě s normou ISO 10 567. Nepřekračují 87 % zvedacího výkonu hydraulické soustavy, nebo 75 % zatížení, které vede k převrácení stroje na pevném a rovném terénu.

3. Nosnosti označené hvězdičkou (*) jsou omezeny výkonem hydraulické soustavy, nikoliv zatížením při převrácení stroje.

NOSNOST STROJE EW180E

Na konci násady, bez lopaty a s rychloupínačem. Chcete-li zjistit nosnost včetně lopaty s rychloupínačem, jednoduše odečtete skutečnou hmotnost těchto dílů od následujících hodnot. S těžkým protizávažím. **Jednotka: 1 000 kg**

	Zvedací bod	Dosah od středu stroje (u = příslušenství podvozku nahoře / d = příslušenství podvozku dole)																										
		1,5 m			3,0 m			4,5 m			6,0 m			7,5 m			Max.											
		Napříč UC		Podél UC	Napříč UC		Podél UC	Napříč UC		Podél UC	Napříč UC		Podél UC	Napříč UC		Podél UC	Napříč UC		Podél UC	Max.		Max.						
m	u	d	u	d	u	d	u	d	u	d	u	d	u	d	u	d	u	d	u	d	u	d	m					
Dvoudílný výložník: 5,47m Rameno pro lopatu: 3m Přední a zadní stabilizační opěry	9	-	-	-	-	-	-	-	-	5.5	6.1*	6.1*	6.1*	-	-	-	-	-	-	5.1	5.4*	5.4*	5.4*	4.7				
	7.5	-	-	-	-	-	-	-	-	-	-	-	-	3.5	5.8*	5.2	5.8*	-	-	-	-	-	-	3.0	4.2*	4.2*	4.2*	6.5
	6	-	-	-	-	-	-	-	-	5.6	5.8*	5.8*	5.8*	3.5	5.8*	5.2	5.8*	2.4	4.4*	3.5	4.4*	2.3	3.8*	3.4	3.8*	7.6		
	4.5	-	-	-	-	5.8*	5.8*	5.8*	5.8*	5.3	6.8*	6.8*	6.8*	3.4	6.3*	5.1	6.3*	2.3	4.8	3.5	5.7*	1.9	3.6*	3.0	3.6*	8.3		
	3	-	-	-	-	-	-	-	-	4.8	9.2*	7.5	9.2*	3.2	6.7	4.8	7.1*	2.2	4.7	3.4	6.0*	1.8	3.6*	2.7	3.6*	8.6		
	1.5	-	-	-	-	-	-	-	-	4.4	10.2	7.0	10.8*	3.0	6.5	4.6	7.8*	2.1	4.6	3.3	6.3*	1.7	3.7	2.6	3.7*	8.7		
	0	-	-	-	-	-	-	-	-	4.1	9.9	6.7	11.4*	2.8	6.3	4.4	8.2*	2.0	4.5	3.2	6.4	1.7	3.8	2.7	4.0*	8.5		
-1.5	-	-	-	-	7.3*	7.6*	7.6*	7.6*	4.0	9.8	6.6	10.9*	2.7	6.2	4.3	8.0*	2.0	4.5	3.2	6.1	1.9	4.1	2.9	4.5*	8.0			
-3	-	-	-	-	-	-	-	-	4.0	9.5	6.6	9.5	2.7	6.2	4.3	7.0*	-	-	-	-	2.4	5.2	3.7	5.8	6.7			
Dvoudílný výložník: 5,47m Násada pro drapák: 3,2m Přední a zadní stabilizační opěry	9	-	-	-	-	-	-	-	-	5.8	6.9*	6.9*	6.9*	-	-	-	-	-	-	-	-	-	-	5.0	6.5*	6.5*	6.5*	4.9
	7.5	-	-	-	-	-	-	-	-	-	-	-	-	3.8	6.0*	5.5	6.0*	-	-	-	-	-	-	3.1	5.3*	4.5	5.3*	6.7
	6	-	-	-	-	-	-	-	-	-	-	-	-	3.8	5.9*	5.5	5.9*	2.6	5.1	3.8	5.8*	2.5	4.8	3.6	4.9*	7.8		
	4.5	-	-	-	-	-	-	-	-	5.6	6.6*	6.6*	6.6*	3.7	6.4*	5.3	6.4*	2.6	5.1	3.8	5.9*	2.1	4.2	3.1	4.7*	8.4		
	3	-	-	-	-	-	-	-	-	5.1	9.3*	7.8	9.3*	3.4	7.0	5.1	7.2*	2.5	5.0	3.7	6.2*	2.0	3.9	2.9	4.7*	8.8		
	1.5	-	-	-	-	-	-	-	-	-	-	-	-	3.2	6.7	4.8	8*	2.4	4.9	3.6	6.6*	1.9	3.8	2.8	4.9*	8.8		
	0	-	-	-	-	-	-	-	-	4.4	10.2	7.0	11.7*	3.0	6.5	4.7	8.5*	2.3	4.8	3.4	6.7*	1.9	3.9	2.8	5.3*	8.6		
-1.5	-	-	-	-	7.6	7.9*	7.9*	7.9*	4.3	10.0	6.8	11.4*	3.0	6.4	4.6	8.4*	2.2	4.7	3.4	6.5*	2.0	4.2	3.1	5.6*	8.1			
-3	-	-	-	-	-	-	-	-	4.3	10.1	6.9	10.1*	3.0	6.4	4.6	7.5*	-	-	-	-	2.4	5.1	3.7	5.8*	7.1			
Dvoudílný výložník: 5,47m Rameno pro lopatu: 2,45m Přední radlice Zadní stabilizační opěry	9	-	-	-	-	-	-	-	-	5.5	6.9*	6.9*	6.9*	-	-	-	-	-	-	-	-	-	-	3.6	5.4*	5.4*	5.4*	5.8
	7.5	-	-	-	-	-	-	-	-	5.4	7.1*	7.1*	7.1*	3.4	5.7	5.2	6.4*	-	-	-	-	-	-	2.6	4.4	4.0	4.8*	7.0
	6	-	-	-	-	-	-	-	-	5.1	8.2*	8.0	8.2*	3.3	5.6	5.1	6.8*	2.3	3.9	3.5	6.1*	2.2	3.7	3.4	4.5*	7.7		
	4.5	-	-	-	-	-	-	-	-	5.2	8.0*	8.0	8*	3.3	5.6	5.1	6.7*	2.3	3.9	3.5	6*	2.1	3.6	3.2	4.3*	7.8		
	3	-	-	-	-	-	-	-	-	4.7	8.3	7.5	9.8*	3.1	5.3	4.8	7.4*	2.2	3.8	3.4	6.2*	1.9	3.3	3.0	4.2*	8.2		
	1.5	-	-	-	-	-	-	-	-	4.2	7.8	7.0	11.1*	2.9	5.1	4.6	8.0*	2.1	3.7	3.3	6.5*	1.8	3.2	2.9	4.4*	8.3		
	0	-	-	-	-	-	-	-	-	4.0	7.6	6.8	11.4*	2.8	5.0	4.5	8.3*	2.0	3.6	3.3	6.4*	1.9	3.4	3.0	5.0*	7.9		
-1.5	-	-	-	-	-	-	-	-	4.0	7.5	6.7	10.6*	2.7	4.9	4.4	7.9*	-	-	-	-	2.1	3.7	3.3	5.7*	7.4			
Dvoudílný výložník: 5,47m Rameno pro lopatu: 2,6m Přední radlice Zadní stabilizační opěry	9	-	-	-	-	-	-	-	-	5.4	6.1*	6.1*	6.1*	-	-	-	-	-	-	-	-	-	-	5.0	5.4*	5.4*	5.4*	4.7
	7.5	-	-	-	-	-	-	-	-	5.6	6.6*	6.6*	6.6*	-	-	-	-	-	-	-	-	-	-	3.4	5.1*	5.1*	5.1*	6.0
	6	-	-	-	-	-	-	-	-	5.5	6.9*	6.9*	6.9*	3.4	5.7	5.2	6.3*	-	-	-	-	-	-	2.5	4.2	3.8	4.5*	7.1
	4.5	-	-	-	-	-	-	-	-	5.2	8.0*	8.0	8*	3.3	5.6	5.1	6.7*	2.3	3.9	3.5	6*	2.1	3.6	3.2	4.3*	7.8		
	3	-	-	-	-	-	-	-	-	4.7	8.3	7.5	9.8*	3.1	5.3	4.8	7.4*	2.2	3.8	3.4	6.2*	1.9	3.3	3.0	4.2*	8.2		
	1.5	-	-	-	-	-	-	-	-	4.2	7.8	7.0	11.1*	2.9	5.1	4.6	8.0*	2.1	3.7	3.3	6.5*	1.8	3.2	2.9	4.4*	8.3		
	0	-	-	-	-	-	-	-	-	4.0	7.6	6.8	11.4*	2.8	4.9	4.5	8.3*	2.0	3.6	3.3	6.4*	1.8	3.2	2.9	4.7*	8.1		
-1.5	-	-	-	-	-	-	-	-	4.0	7.5	6.7	10.7*	2.7	4.9	4.4	7.9*	2.0	3.6	3.3	5.7*	2.0	3.6	3.2	5.4*	7.6			
Dvoudílný výložník: 5,47m Násada pro drapák: 3,2m Přední radlice Zadní stabilizační opěry	9	-	-	-	-	-	-	-	-	5.7	6.9*	6.9*	6.9*	-	-	-	-	-	-	-	-	-	-	4.9	6.5*	6.5*	6.5*	4.9
	7.5	-	-	-	-	-	-	-	-	-	-	-	-	3.8	6*	5.5	6.0*	-	-	-	-	-	-	3.1	5.0	4.6	5.3*	6.7
	6	-	-	-	-	-	-	-	-	-	-	-	-	3.8	5.9*	5.5	5.9*	2.6	4.2	3.8	5.8*	2.4	4.0	3.6	4.9*	7.8		
	4.5	-	-	-	-	5.8*	5.8*	5.8*	5.8*	5.2	6.8*	6.8*	6.8*	3.5	5.8	5.3	5.8*	2.3	3.9	3.6	4.4*	2.2	3.8*	3.5	3.8*	7.6		
	3	-	-	-	-	-	-	-	-	4.8	8.4	7.6	9.2*	3.1	5.4	4.9	7.1*	2.2	3.8	3.4	6.0*	1.7	3.0	2.7	3.6*	8.6		
	1.5	-	-	-	-	-	-	-	-	4.3	7.9	7.0	10.8*	2.9	5.1	4.6	7.8*	2.1	3.7	3.3	6.3*	1.6	2.9	2.7	3.7*	8.7		
	0	-	-	-	-	-	-	-	-	4.0	7.6	6.7	11.4*	2.7	4.9	4.4	8.2*	2.0	3.6	3.2	6.4	1.7	3.0	2.7	4*	8.5		
-1.5	-	-	-	-	7.1*	7.6*	7.6*	7.6*	3.9	7.4	6.6	10.9*	2.7	4.8	4.4	8*	2.0	3.5	3.2	6.1	1.8	3.3	3.0	4.5*	8.0			
-3	-	-	-	-	-	-	-	-	4.0	7.5	6.7	9.5*	2.7	4.9	4.4	7.0*	-	-	-	-	2.3	4.2	3.8	5.8*	6.7			

Poznámky: 1. Pracovní tlak s posíleným výkonem = 37,5 MPa.

2. Výše uvedené hodnoty jsou ve shodě s normou ISO 10 567. Nepřekračují 87 % zvedacího výkonu hydraulické soustavy, nebo 75 % zatížení, které vede k převrácení stroje na pevném a rovném terénu.

3. Nosnosti označené hvězdičkou (*) jsou omezeny výkonem hydraulické soustavy, nikoliv zatížením při převrácení stroje.

NOSNOST STROJE EW180E

Na konci násady, bez lopaty a s rychloupínačem. Chcete-li zjistit nosnost včetně lopaty s rychloupínačem, jednoduše odečtete skutečnou hmotnost těchto dílů od následujících hodnot. S těžkým protizávažím. **Jednotka: 1 000 kg**

	Zvedací bod	Dosah od středu stroje (u = příslušenství podvozku nahoře / d = příslušenství podvozku dole)																											
		1,5 m				3,0 m				4,5 m				6,0 m				7,5 m				Max.							
		Napříč UC		Podél UC		Napříč UC		Podél UC		Napříč UC		Podél UC		Napříč UC		Podél UC		Napříč UC		Podél UC		Napříč UC		Podél UC		Max.			
m	u	d	u	d	u	d	u	d	u	d	u	d	u	d	u	d	u	d	u	d	u	d	u	d	m				
Dvoudílný výložník: 5,47m Rameno pro lopatu: 3m Přední stabilizační opěra Zadní radlice	9	-	-	-	-	-	-	-	-	5.4	6.1*	6.1*	6.1*	-	-	-	-	-	-	-	-	-	-	-	5.0	5.4*	5.4*	5.4*	4.7
	7.5	-	-	-	-	-	-	-	-	-	-	-	-	-	3.5	5.6	5.0	5.8*	-	-	-	-	-	-	3.0	4.2*	4.2*	4.2*	6.5
	6	-	-	-	-	-	-	-	-	-	5.6	5.8*	5.8*	5.8*	3.5	5.7	5.0	5.8*	2.3	3.8	3.4	4.4*	2.2	3.8	3.3	3.8*	7.6		
	4.5	-	-	-	-	5.8*	5.8*	5.8*	5.8*	5.2	6.8*	6.8*	6.8*	3.4	5.5	4.9	6.3*	2.3	3.8	3.4	5.7*	1.9	3.2	2.8	3.6*	8.3			
	3	-	-	-	-	-	-	-	-	4.8	8.2	7.2	9.2*	3.1	5.3	4.6	7.1*	2.2	3.7	3.3	6.0*	1.7	3.0	2.6	3.6*	8.6			
	1.5	-	-	-	-	-	-	-	-	4.3	7.7	6.7	10.8*	2.9	5.0	4.4	7.8*	2.1	3.6	3.2	6.3*	1.6	2.9	2.5	3.7*	8.7			
	0	-	-	-	-	-	-	-	-	4.0	7.4	6.4	11.4*	2.7	4.8	4.2	8.2*	2.0	3.5	3.1	6.4	1.7	3.0	2.6	4*	8.5			
-1.5	-	-	-	-	7.2*	7.6*	7.6*	7.6*	3.9	7.3	6.3	10.9*	2.7	4.7	4.1	8.1*	2.0	3.5	3.0	6.1	1.8	3.2	2.8	4.5*	8.0				
-3	-	-	-	-	-	-	-	-	4.0	7.3	6.4	9.5	2.7	4.8	4.2	7.0*	-	-	-	-	2.3	4.1	3.6	5.8	6.7				
Dvoudílný výložník: 5,47m Násada pro drapák: 3,2m Přední stabilizační opěra Zadní radlice	9	-	-	-	-	-	-	-	-	5.7	6.8*	6.8*	6.8*	-	-	-	-	-	-	-	-	-	-	-	4.9	6.5*	6.5*	6.5*	4.9
	7.5	-	-	-	-	-	-	-	-	-	-	-	-	-	3.7	5.9	5.3	5.9*	-	-	-	-	-	-	3.1	4.9	4.4	5.3*	6.7
	6	-	-	-	-	-	-	-	-	-	-	-	-	-	3.7	5.9	5.3	5.9*	2.6	4.1	3.6	5.8*	2.4	3.8	3.4	4.9*	7.8		
	4.5	-	-	-	-	-	-	-	-	5.5	6.6*	6.6*	6.6*	3.6	5.8	5.1	6.4*	2.5	4.1	3.6	5.8*	2.1	3.4	3.0	4.7*	8.4			
	3	-	-	-	-	-	-	-	-	5.0	8.5	7.5	9.2*	3.4	5.5	4.9	7.2*	2.4	4.0	3.5	6.2*	1.9	3.1	2.7	4.7*	8.8			
	1.5	-	-	-	-	-	-	-	-	-	-	-	-	-	3.1	5.2	4.6	8*	2.3	3.8	3.4	6.5*	1.8	3.0	2.7	4.9*	8.8		
	0	-	-	-	-	-	-	-	-	4.3	7.6	6.7	11.6*	3.0	5.1	4.4	8.5*	2.2	3.7	3.3	6.7*	1.8	3.1	2.7	5.2*	8.6			
-1.5	-	-	-	-	7.4	7.8*	7.8*	7.8*	4.2	7.5	6.5	11.3*	2.9	5.0	4.4	8.4*	2.2	3.7	3.2	6.4*	2.0	3.3	2.9	5.6*	8.1				
-3	-	-	-	-	-	-	-	-	4.2	7.5	6.6	10*	2.9	5.0	4.4	7.4*	-	-	-	-	2.4	4.0	3.5	5.7*	7.1				

Poznámky: 1. Pracovní tlak s posíleným výkonem = 37,5 MPa.

2. Výše uvedené hodnoty jsou ve shodě s normou ISO 10 567. Nepřekračují 87 % zvedacího výkonu hydraulické soustavy, nebo 75 % zatížení, které vede k převrácení stroje na pevném a rovném terénu.

3. Nosnosti označené hvězdičkou (*) jsou omezeny výkonem hydraulické soustavy, nikoliv zatížením při převrácení stroje.

Vybavení

STANDARDNÍ VYBAVENÍ

Motor

Čtyřdobý vznětový, kapalinou chlazený motor s přeplňováním turbodmyčadlem, přímým vstřikem paliva a chladičem pnicích vzduchu, který splňuje požadavky předpisu EU Stage IV
Předehřev vzduchu v sání motoru

Hospodárny režim

Palivový filtr a odlučovač vody z paliva

Čerpadlo pro doplňování paliva: 50 l/min, s automatickým vypínáním

Chladič s hliníkovým výměníkem

Elektrický/elektronický řídicí systém

Počítačem řízený monitorovací a diagnostický systém Contronics
Odpojovací vypínač akumulátorů

Nastavitelné automatické snižování otáček na volnoběh

Krátkodobé zvýšení výkonu ovládané jedním tlačítkem

Nastavitelný monitor

Funkce bezpečného spouštění/vypnutí

2 halogenové světlomety namontované na rámu

Alternátor, 120 A

Akumulátory, 2 x 12 V / 140 Ah

Spouštěč, 24 V / 5,5 kW

Systém „CareTrack“ s přenosem informací GSM

Kamera pro výhled za stroj

Podvozek

2-rychlostní převodovka s řazením pod zatížením a s možností plazivého pojezdu

Výkyv přední nápravy ± 9° bez platníků / 6° s blatníky

2okruhové brzdy pro pojezd

Bezúdržbové kloubové hnací hřídele

Horní nástavba

Koncová světla s LED

Servisní plošiny s protiskluzovou úpravou

Centrální maznice pro ložisko otoče

Rýpací vybavení

Přípojky přidavných hydraulických okruhů

Centrální mazání

Kabina a interiér

Kabina Volvo Care Cab s pevným střešním oknem a ochrannou konstrukcí ROPS

Automatické topení a klimatizace

Hydraulické tlumiče uložení kabiny

Nastavitelné sedadlo obsluhy a konzola s pákovými ovladači

Nastavitelný sloupek řízení

Páka bezpečnostního zámku hydraulické soustavy

Pákové ovladače typu „joystik“, každý s pěti vypínači

Radiopřijímač s portem USB

Kabina s protihlukovou izolací, obsahuje:

Držák nápojů

Zámky dveří

Bezpečnostní sklo, mírně tónované

Podlahová rohož

Houkačka

Velký úložný prostor

Výsuvné přední okno

Demontovatelné přední spodní sklo

Samonavíjecí bezpečnostní pás

Stěrač předního okna s ostříkovačem a s funkcí cyklovače

Uživatelsky programovatelný spínač na pákovém ovladači

Protisluneční clony pro přední, střešní a zadní okno

Spinací skříňka

Bluetooth

Hydraulická soustava

Hydraulická soustava typu „load-sensing“

Tlumení dorazů hydraulických válců

Těsnění hydraulických válců proti pronikání nečistot

Plnopřítokový filtr ve zpětné větvi s intervalem výměny

2 000 provozních hodin

Systém pro uvolnění tlaku (tlakový akumulátor se servosystémem)

Ventilátor chlazení s proporcionálním ovládním pomocí viskózní spojky

Bezpečnostní ventil na výložníku a násadě pro případ prasknutí hadic

Hydraulický olej ISO VG46 s dlouhou životností

VOLITELNÉ VYBAVENÍ

Motor

Nezávislé naftové topení s digitálním časovačem

Ohřev bloku motoru, 240 V

Odlučovač vody s ohřivačem

Protiprachová síťka

Ventilátor se zpětným chodem

Systém předběžného čištění vzduchu nasávaného do turbodmyčadla

Mikrosítka a těsnění pro motorový prostor

Chladič soustava pro tropické klima

Sada pro manipulaci s odpadem

Elektrický / elektronický řídicí systém

Výstražný signál při pojezdu

Výstražný majáček

Přídavná pracovní světla: (LED nebo halogenová)

1 na servisní plošině a 1 na protizávaží

2 namontovaná na výložníku

2 na přední straně kabiny

Přídavná LED světla na násadě a kabině (4)

Vícekanálová centrální elektrická sběrnice

Ochranný systém proti krádeži

Příprava pro naklápací a otočné pracovní příslušenství

Hydraulická soustava

Funkce plovoucí polohy výložníku

Systém odpružení výložníku.

Hydraulický olej, biologicky odbouratelný, ISO VG32 a ISO 46

Hydraulický olej ISO VG32 a ISO VG68 s dlouhou životností

Hydraulické okruhy pro:

Kladivo & nůžky

Svahovací lopata/rotátor

Drápák/drápáková lopata

Rychloupínací zařízení

Regulace průtoku

Regulace průtoku a tlaku

Kabina a interiér

Kabina Volvo Care Cab s otevratelným střešním oknem a ochrannou konstrukcí ROPS

Pákový ovladač pro naklápění a otáčení pracovního nástroje

Pákové ovladače s proporcionálními vypínači

Zapínací / vypínací pákový ovladač

Kryt proti padajícím předmětům (FOG)

Ochranný rám proti padajícím předmětům připevněný ke kabině (FOPS)

Přední protidešťová stříška

Kamera pro výhled do stran

Protisluneční clona, střešní okno (ocelové)

Bezpečnostní síť na předním okně

Spodní stěrač

Ochranná souprava proti vandalismu

VOLITELNÉ VYBAVENÍ

Kabina a interiér

Příprava pro naklápění a otáčení pracovního nástroje Steelwrist

Kamerový systém Volvo Smart View

Popelník

Zapalovač

Sedadlo:

Mechanické, s tkaninovým potahem, s vyhříváním nebo bez vyhřívání

Se vzduchovým odpružením, s vyhříváním a odpojovacím spínačem

Luxusní sedadlo obsluhy s klimatizací a širokými loketními opěrkami

Pevné schůdky pro nastupování do kabiny

Podvozek

Podvozek

Systém pro tažení přívěsů

Dvojitě pneumatiky 10.00 – 20 / 11.00 – 20

Jednoduché pneumatiky 18R – 19.5 / 620/40-22.5

Výplně mezi pneumatikami proti kamenům

Plnopryžové pneumatiky 10.00-20/11.00-20

Přední radlice a zadní stabilizační opěry

Zadní radlice

Přední stabilizační opěry a zadní radlice

4 stabilizační opěry

Držák drapáku

Blatníky, přední/zadní

Skříňka na nářadí, na levé straně / na pravé straně

Skříňka na nářadí zásuvkového typu

Tempomat

Rychlost jízdy 20 km/h, 30 km/h, 35 km/h

Rozšířené nápravy 2,75 m

Automatické zabrzdění stroje při rýpání

Rýpací vybavení

Výložníky

5,2 m, jednoduchý

5,47 m, dvojdílný

Násady

2,45 m, 2,6 m, 3,0 m

Násada pro drapák, 3,2 m

Hydraulické rychloupínací zařízení

Systém v provedení S (S 1 / S70)

Univerzální systém

Pracovní příslušenství

Lopaty, s přímou montáží a s rychloupínacím zařízením:

Lopata pro všeobecné použití (GP)

Lopata pro těžké podmínky

Svahovací lopata

Zdvihací oko

Naklápění a otáčení pracovního nástroje Steelwrist

Servis

Klíny pro zajišťování kol

Sada nářadí pro denní údržbu

Systém automatického mazání

Nástavba

Příprava pro montáž registrační značky

Výběr přídatného vybavení Volvo

Luxusní sedadlo



Plovoucí poloha výložníku



Pákové ovladače a monitor pro naklápění a otáčení pracovního nástroje



LED osvětlení



Systém pro tažení přívěsů



Ne všechny výrobky jsou dostupné na všech trzích. Vzhledem k neustálému zdokonalování našich výrobků si vyhrazujeme právo na změnu ve specifikacích a konstrukci bez předchozího upozornění.

Na ilustracích nemusí být vždy zobrazena standardní verze stroje.

VOLVO

Volvo Construction Equipment

www.volvoce.com