

Volvo Construction Equipment
Building Tomorrow



EW180E, EW220E

Volvo ekskavatori 18,7-20,8 t 129 kW, 20,3-23,4 t 129 kW



Strādājiet precīzi

Efektīvie un daudzpusīgie EW180E un EW220E piedāvā nepārtrauktu produktivitāti, kā arī visas pārbaudītās Volvo tehnoloģijas, kuras jūs sagaidītu no E-Series riteņu ekskavatora. Sagatavojieties darbam ar šīm jaudīgajām mašīnām, kas kustas precīzi, palīdzot jums saglabāt pilnīgu kontroli un veiktspēju.

Hidraulikas veiktspēja

Uzņemieties jebkuru darbu ar uzlaboto slodzes jutīgo hidraulikas sistēmu, kas ļauj maksimāli izmantot pieejamo dzinēja jaudu, palielinot vadāmību un atbildes reakciju. Braucot pa slīpumiem un nestabilu pamatu, uzticieties pārbaudītajam gaitas motoram, kurš nodrošina nepieciešamo vilces spēku.



Darbam piemērota konfigurācija

Veiciet visdažādākos uzdevumus ar pēc izvēles pieejamām konfigurācijām. Mašīnas ir aprīkotas ar āķi, tāpēc jūs varat vilkt līdz 3 tonnām smagas piekabes vai līdz 8 tonnām ar papildu sausas darbības bremzēm. Jūs varat uzstādīt piekabes āķi uz balstiekārtas vai paralēlās lāpštas, lai daudzpusīgāk izmantotu mašīnu. Un ar plašo augstas kvalitātes riepu klāstu, kas ir pieejamas gan pa vienai, gan kā dubultās riepas, jūs varat strādāt uz jebkura veida pamata.



Komforts ātrā braucienā

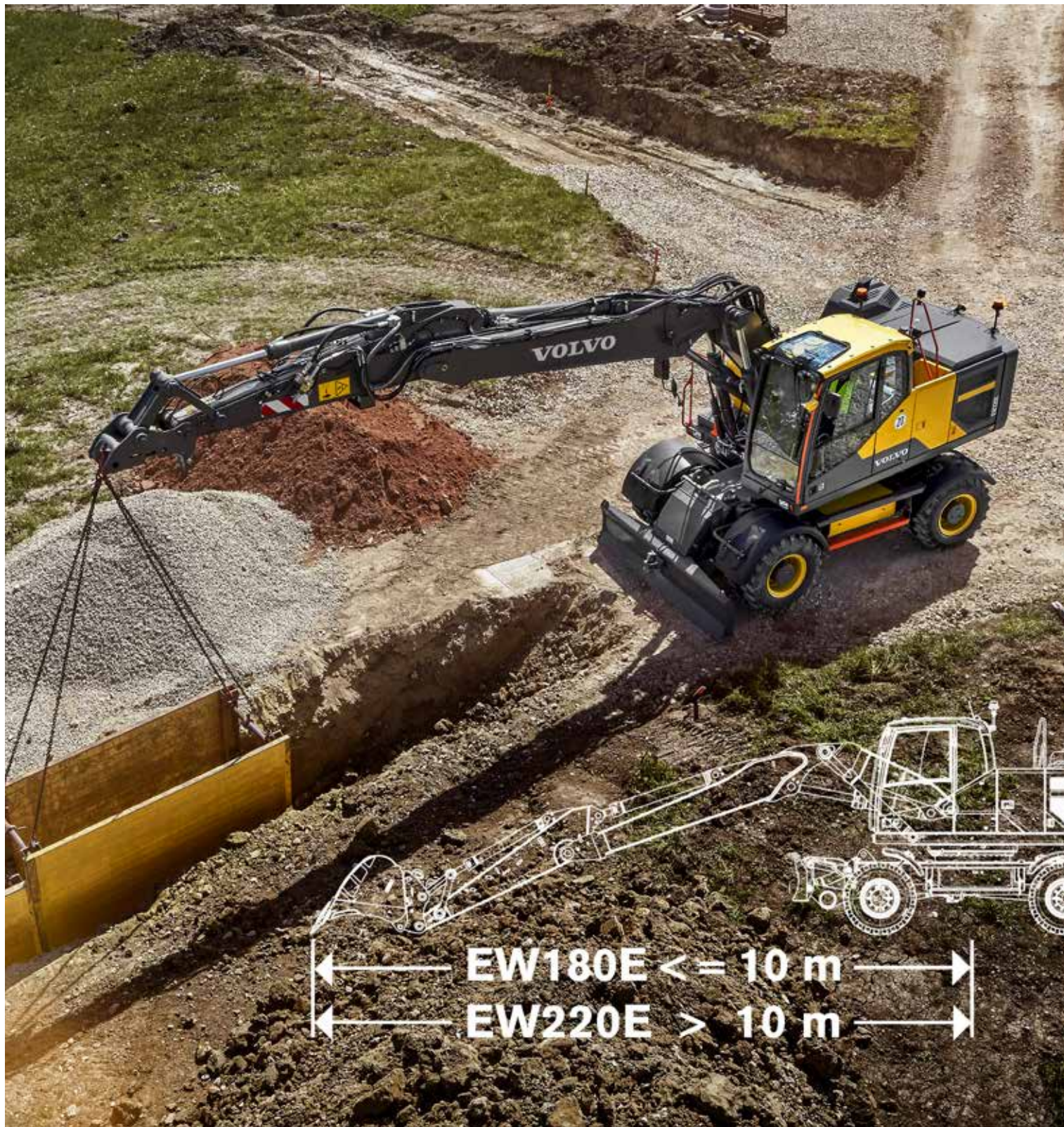
Nevainojama kontrole un uzlabots komforts, braucot lielā ātrumā. Pēc izvēles pieejamā izlīces piekares sistēma automātiski ieslēdzas pie ātruma 5 km/h, absorbējot triecienus, lai samazinātu svārstīšanos un nobirumu no kausa. Hidraulikas kontūrs, kas papildināts ar gāzes spiediena slāpētājiem, samazina vibrācijas, braucot pa nelīdzenu reljefu vai bedrainiem ceļiem, padarot braucienu vienmērīgāku.



Paveiciet vairāk

Atklājiet pilnu savu E-Series riteņ ekskavatora potenciālu ar papildu palīglīnijām, kas pievada jaudu agregātiem. Drupinātāja/griezēja funkcija (X1) izmanto galveno hidraulisko sistēmu, lai nodrošinātu optimālu plūsmu agregātiem, kam nepieciešama viena vai divu virzienu plūsma, bet sasvēršanas/pagriešanas funkcija (X3) nodrošina atbilstošu divu virzienu plūsmu.





SNIEDZIETIES TĀLĀK, PACELIET VAIRĀK

Palieliniet savas iespējas ar jauno lielas slodzes izlīci un sviru, kas izstrādāta, lai sniegtos tālāk, raktu dziļāk un aizsniegtu augstāk. Nozarē, kas nepārtraukti attīstās un kuras prasības pastāvīgi aug, EW180E un EW220E ekskavatori piedāvā pilnīgu sniedzamību vairāk nekā 10 metru attālumā un palielinātu pacelšanas veikspēju.



LIELISKA APKALPOJAMĪBA

Ar vienkāršu apkalpojāmību var viegli uzturēt mašīnu darba kārtībā. Eļļošanas punkti ir sagrupēti kopā, un filtri ir novietoti aiz plaši atveramām dzinēja nodalījuma durvīm, lai ikdienas apkopes punktiem varētu viegli piekļūt no zemes līmeņa. Turklāt grozāmais AC kondensators ir nostiprināts ar diviem fiksatoriem, uzlabojot piekļuvi tīklam un radiatoriem, lai veiktu tīrīšanu, kas pagarina sastāvdaļu darbmūžu.

Palieliniet savu darba laiku

Optimizējiet mašīnas darbības laiku ar EW180E un EW220E, kas ir rūpīgi testēti un pierādījuši, ka spēj izturēt laika pārbaudi. Aprīkoti ar jaudīgu Volvo dzinēju, šie riteņu ekskavatori vienmēr nodrošina efektīvu un uzticamu darbību, lai jūs varētu saglabāt degvielas patēriņu zemu un produktivitāti augstu. Šīs izturīgas konstrukcijas mašīnas ir viegli kopjamas, ļaujot jums ātri atgriezties pie darba.

Uz ceļa un bezceļā

Volvo daudzpusīgā konstrukcija ir piemērota darbam gan ceļā, gan bezceļa apstākļos. EW220E var saņemt no rūpnīcas darbam uz ceļa vai bezceļa apstākļiem pielāgotā versijā – bezceļa versijas konstrukcija ir papildināta ar smagāku pretsvaru.



Vairāk jaudas, mazāk degvielas

Paveiciet apjomīgus darbus labāk un ātrāk. Aprīkoti ar jaudīgu Volvo dzinēju, kas nodrošina lielāku griezes momentu pie mazākiem apgriezieniem minūtē, E-Series ekskavatori ir nepārspējami. Lai samazinātu degvielas patēriņu, ECO režīms ieslēdzas automātiski. To papildina automātiska tukšgaita un automātiska dzinēja izslēgšana, kas ieslēdzas pēc iepriekš iestatīta laika, arī palīdzot samazināt mašīnas nolietojumu.



Spēks un ilgtspēja

EW180E un EW220E ir būvēti ar aizsargātiem komponentiem un izturīgu rāmja struktūru, lai pagarinātu darbības laiku un palielinātu mašīnas darbību. Īpaši veidotā šasija nodrošina augstu klīrensu, braucot pa cietu, nelīdzenu virsmu, bet robustās ass – aprīkotas ar automātisku vai operatora vadītu priekšējās ass oscilēšanu – sniedz spēku sarežģītās pielietojuma jomās.



Automātiskas rakšanas bremses

Palieliniet darbības laiku ar pēc izvēles pieejamām automātiskajām rakšanas bremsēm, ko pirmais ieviesis uzņēmums Volvo. Kad mašīnas ātrums ir nulle, automātiski ieslēdzas darba bremses un svārstību bloķētājs, tāpēc pēc apstāšanās uzreiz var sākt darbu.



Komforts un ērtības

Radīti ērti, lai atvieglotu dzīvi darba vietā, E-Series riteņu ekskavatori ir aprīkoti ar jaunākajām funkcijām, lai palielinātu operatora komfortu un produktivitāti. Strādājiet visprasīgākajās darba vidēs no ērtās un plašās Volvo kabīnes, kas lepojas ar vispusēju redzamību un ergonomiski izvietotām vadības ierīcēm uzlabotai vadāmībai.

Komforta brauciena vadība

Volvo riteņekskavatoru klāsta jaunā funkcija Komforta brauciena vadība ļauj operatoram vadīt mašīnu līdz 20 km/h lielā ātrumā, izmantojot tikai vadības sviru.



Operatora ērtībām

Nogādājiet visu darbam nepieciešamo aprīkojumu uz darba vietu vienā braucienā, izmantojot apstiprināto piekabes āķi.

Pēc izvēles pieejamās atvilktnes tipa rīku kastes ietilpība ir līdz 120 kg, un tā ir veidota ar maināmām starpsienām un fiksatoriem, kas novērš slīdēšanu darba laikā. Degvielas uzpilde ekskavatoram ir vienkārša, to var paveikt no zemes līmeņa ar elektrisko degvielas sūkni, kas pārsūknē 50 litrus degvielas minūtē.



Drošība iekšpusē un ārpusē

Volvo kabīne ar ROPS sertifikātu un uzlabotu redzamību, ko nodrošina atpakaļskata un sānu kameras, kas ietilpst standarta aprīkojumā, ļauj droši strādāt sarežģītos vides apstākļos.

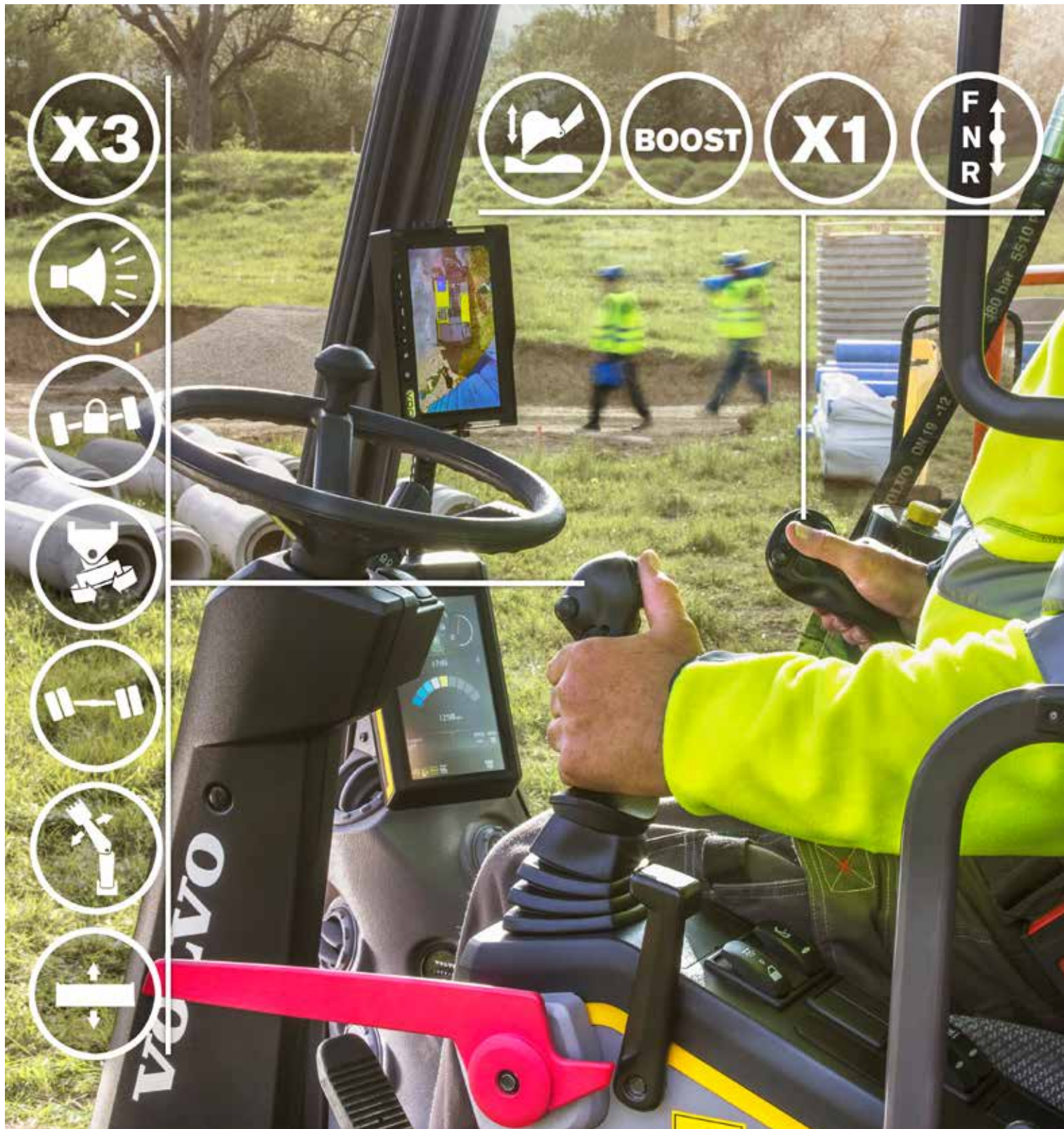
Papildus jūs varat izvēlēties Volvo Smart View, lai reāllaikā skatītu darba norisi skatā no augšas. Kabīnes ārpusē pārvietošanās ceļus norāda koši oranžas margas.



Operatora izvēle

Izbaudiet ērtu braucienu Volvo kabīnē ar trokšņa izolāciju. Ergonomiski novietots interfeiss – ietilpst vadības sviras, cipartastatūra un LCD monitors – palīdz jums saglabāt modrību un koncentrēšanos. Pēc izvēles EW220E var pasūtīt rūpnīcā bez stūres statņa, lai vēl vairāk uzlabotu redzamību (nav apstiprināts lietošanai uz ceļa).





UZLABOTA VADĀMĪBA

E-Series riteņekskavatori ir aprīkoti ar vairākām funkcijām, ko var vadīt ar pirksta pieskārienu. Tagad visu mašīnu, tostarp saskārienotāru, lāpstu un balstiekārtu, var vadīt ar vadības svirām. Lai atvieglotu darbu un nodrošinātu maksimālu produktivitāti, digitālajā krāsā displejā ir apkopota mašīnas un saskārienotāja informācija.

Inteliģenta konstrukcija, gudra izvēle

SNIEDZIETIES TĀLĀK, PACELIET VAIRĀK

Jaunā lielas slodzes divdaļīgā izlīce nodrošina pilnīgu sniedzamību vairāk nekā 10 metru attālumā un palielinātu pacelšanas veikspēju.

Automātiskās rakšanas bremzes

Automātiskās rakšanas bremzes ieslēdzas, kad mašīnas ātrums ir nulle, tāpēc pēc apstāšanās uzreiz var sākt darbu.

Hidraulikas veikspēja

Uzlabota slodzes jutīga hidraulikas sistēma ļauj maksimāli izmantot pieejamo dzinēja jaudu, palielinot vadāmību un atbildes reakciju.

STEELWRIST® SASVĒRĒJROTATORS

Rūpnīcā uzstādītais Steelwrist® sasvērējrotators nodrošina nepārspējamu kontroli, izmantojot jaunās vadības sviras un mašīnas displeju.

Spēks un ilgtspēja

EW180E un EW220E ir izturīgi smagos darbos, pateicoties īpašai šasijas konstrukcijai un robustajām asīm.



Piemeklējiet un pievienojiet.

Pielāgojiet savu mašīnu ar speciāli veidotiem, kvalitatīviem agregātiem, lai uzlabotu ciklu laikus un palielinātu degvielas ekonomiju.

UZLABOTA VADĀMĪBA

Nepārspējama visas mašīnas, tostarp stūres sistēmas (CDC), sasvērējrotatora, lāpstas un balstiekārtas, vadība ar vadības svirām.

Drošība iekšpusē un ārpusē

Drošs darbs ROPS sertificētajā Volvo kabīnē, kas aprīkota ar atpakaļskata un sānu skata kamerām, kas ietilpst standarta aprīkojumā.

Lielāka jauda, mazāks degvielas patēriņš

ECO režīms, automātiskās tukšgaitas funkcija un automātiska dzinēja izslēgšanas funkcija ieslēdzas automātiski, lai samazinātu degvielas patēriņu un mašīnas nolietojumu.

Operatora izvēle

Volvo kabīnē ar trokšņa izolāciju braukšana ir ērta un patīkama, turklāt tā nodrošina redzamību visos virzienos un ergonomiski novietotu interfeisu.

Komforta brauciena vadība

Komforta brauciena vadība ļauj operatoram vadīt mašīnu līdz 20 km/h lielā ātrumā, izmantojot tikai vadības sviru.



Uz ceļa un bezceļā

EW220E var saņemt no rūpnīcas darbam uz ceļa vai bezceļa apstākļiem pielāgotā versijā.

LIELISKA APKALPOJAMĪBA

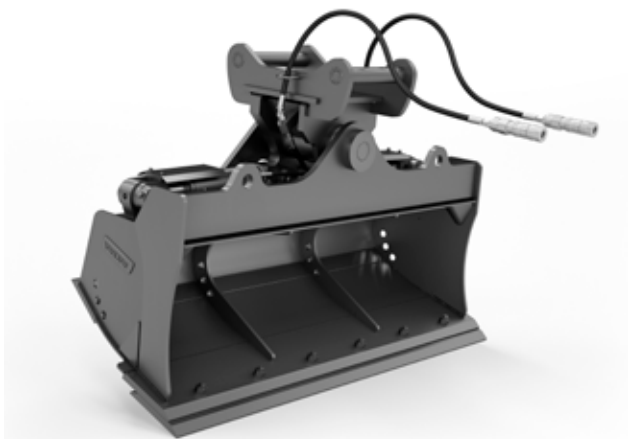
Eļļošanas punkti ir sagrupēti kopā ātrai tehniskai apkopei, un filtri ir izvietoti aiz plaša atvēruma dzinēja durvīm.

Pilnīga komplektācija

Lai nodrošinātu, ka jūsu bizness norit gludi, Volvo investē katras mašīnas inteligentajā inženierijā – taču mēs pie tā neapstājamies. Kā jūsu ražošanas partneris, mēs atbalstām jūs tajā, ko darāt ar pareizo aprīkojumu katram darbam. Mūsu agregātu un pakalpojumu portfolio ir radīts, lai papildinātu jūsu mašīnas sniegumu un palielinātu rentabilitāti.

Rakšanas kauši

Izcilas veiktspējas Volvo rakšanas kauši ir ideāli piemēroti ainavu veidošanai, nogāžu apstrādei un grāvju uzturēšanai. Ar 45°savēršanas iespēju uz abām pusēm sasveramais rakšanas kaušs ir ideāla izvēle, ja nepieciešams akurāts un vienmērīgs slīpums.



Izvēlieties un izmantojiet

Maksimāli izmantojiet mūsu riteņekskavatoru iespējas ar mūsu dažādu speciālo agregātu klāstu, kas ir perfekti piemērots jūsu mašīnai. Izveidojiet vienotu un uzticamu kombināciju, kas nodrošina uzlabotus cikla laikus un palielinātu degvielas ekonomiju, aprīkojot savu mašīnu ar kvalitatīviem Volvo agregātiem atbilstoši jūsu vajadzībām.



Viegla mašīnas uzraudzība

Nepieļaujiet neplānotas dīkstāves un pārbaudiet, vai mašīna darbojas efektīvi, izmantojot CareTrack – mūsdienīgāko telemātikas sistēmu. Esiet informēts, saņemiet atskaites, paziņojumus un informāciju, piemēram, par degvielas statusu, mašīnas atrašanās vietu un darba stundu skaitu, lai varētu efektīvāk plānot apkopi.



Jūsu atbalstam

Uzturiet mašīnas produktivitāti un darbības laiku ar mūsu plaši pieejamajām oriģinālajām Volvo rezerves daļām, – uz visām attiecas Volvo garantija. Mēs esam jūsu rīcībā ar pilnīgiem risinājumiem un palīdzēsim jums, piedāvājot elastīgas apkopes un remonta iespējas, kā arī plānotās apkopes, lai pagarinātu jūsu ekskavatora darbību.





STEELWRIST[®] SASVĒRĒJROTATORS

Palieliniet produktivitāti ar Steelwrist[®] saskvērējrotatoru, kas nodrošina maksimālu kontroli. Rūpnīcā uzstādītā sistēma sniedz pilnīgu vadību pār mašīnu un saskvērējrotatoru, izmantojot tikai divas vadības sviras, un informācija tiek parādīta tikai vienā mašīnas displejā. Volvo rakšanas, greiferēšanas un kabeļu kausi ir izstrādāti ar saskvērējrotatoru saskaņotam darbam.

Detalizēta informācija par Volvo EW180E

Dzinējs

Volvo Construction Equipment ir gatavs izpildīt stingrākos jaunus ES Stage V tiesību aktus attiecībā uz bezceļu transportlīdzekļiem, ieviešot inovāciju kaskādi jaunās paaudzes dzinējiem ar uzlaboto iekšdedzes dzinēju Tehnoloģiju Volvo Advanced Combustion (V-ACT). Volvo mašīnas ir aprīkotas ar vienrindas turbokompresoru dīzel/dzinējiem ar augstspiediena bloka iesmidzināšanas sistēmu. Dzinējs ir aprīkots ar izplūdes gāzu recirkulācijas (Exhaust Gas Recirculation, EGR) sistēmu, dīzeldaļiņu filtra (Diesel Particulate Filter, DPF) un selektīvā katalizatora (Selective Catalytic Reduction, SCR) sistēmu ar AdBlue®.

Dzinējs	Volvo	D6J
Maks. jauda pie	apgr./min	1 800
Neto (ISO9249/SAEJ1349)	kW	126
	ZS	171
Bruto (ISO 14396/SAE J1995)	kW	129
	ZS	175
Maks. griezes moments	Nm	850
ar dzinēja apgriezieniem	apgr./min	1 350
Cilindru skaits		6
Darba tilpums	l	5,7
Urbums	mm	98
Gājiens	mm	126

Elektrosistēma

Augstas veiktspējas elektrosistēma ar labu aizsardzību. Bezkorozijas savienojumu nodrošināšanai ir izmantoti ūdensnecaurlaidīgi divbloku siksnu spraudņi. Galvenie releji un solenoida vārsti ir nosegti, lai novērstu bojājumus. Galvenais slēdzis ir standarta.

Spriegums	V	24
Akumulatori	V	2 x 12
Akumulatora ietilpība	Ah	2 x 140
Mainstrāvas ģenerators	V/Ah	28/120

Šasija

Piedziņas ķēde: maināmu asu virzuldzinējs kombinācijā ar Power Shift pārnesumkārbu nodrošina 3 ātrumus. Pārnesumkārbā sadala enerģiju caur propellera vārpstām uz asīm. **Rāmis:** metināts, robusts, vērpes izturīgas rāmis. **Rīteņi:** pieejami viena rīteņa un dubultrieteņu varianti. **Priekšējā ass:** izturīga ekskavatora ass ar automatisku vai operatora vadītu priekšējās ass svārstību bloķētāju. Šasija pieejama visās iespējamās kombinācijās ar skrūvētām balstiekārtām un/vai paralēlo lāpstu.

Svārstības	± °	10
ar dubļusargiem	± °	7
Dubulti rīteņi	Tips	10–20
Vilces spēks (neto)	kN	104
Braukšanas ātrums, pa ceļu	km/h	20,0/30,0/35,0
Braukšanas ātrums, bezceļos	km/h	5,0/7,4/8,9
Braukšanas ātrums, lēngaitas	km/h	3,7
Min. griešanās rādiuss	m	7,6

Bremžu sistēma

Darba bremzes: servohidrauliski vadāmas pašregulējošas slapjās vairākdisku bremzes ar diviem atsevišķiem bremžu kontūriem. **Stāvbremzes:** negatīvas slapjās disku bremzes zobratu korpusā, iedarbina ar atspēri un atlaiž ar spiedienu. **Rakšanas bremzes:** darba bremzes ar mehānisku bloķēšanas sistēmu. **Drošības sistēma:** 2 kontūru gaitas bremzes tiek piegādātas ar diviem akumulatoriem darba bremžu kļūmes gadījumam.

Kabīne

Jaunas konstrukcijas Volvo Care Cab ar operatora aizsardzības aprīkojumu un plašu, ietilpīgu iekšpusi. Vienvirziena gaitas pedālis ar sviras slēdža vadību (F–N–R) labās puses vadības svīrā. Rakšanas bremžu pedāļa atlaišana ar vienu pieskārienu. Audio sistēma ar tālvadību un Bluetooth sistēmu tālruna zvaniem brīvroku režīmā. Neatkarīgi regulējamas vadības sviras vadības pulstis. Izcila redzamība visos virzienos, ko nodrošina palielinātā kabīnes klase, caurdzams jumta pārsegums, 2 daļu nolaižams durvju logs un garš gājiens, viegli regulējams un šaurs stūres statnis. Pacelamo priekšējo vājstiklu var viegli novietot glabāšanai jumta nodalījumā un nofiksēt vietā. Noņemamo priekšējo loga stiklu var uzglabāt sānu durvju nodalījumā. Iekšējais apgaismojums sastāv no vienas lasāmās lampas un vienas lampas ar taimeru. Kabīnes gaiss ir apstrādāts un filtrēts ar spiedienu, un to piegādā 14 vārstu klimata kontroles sistēma, kas nodrošina ātru atkausēšanu un lielu dzesēšanas un sildīšanas veiktspēju. Viskozes/uz atspēriem uzstādītie polsteri sargā operatoru no vibrācijas. Deluxe gaisa piekares sēdekļi ar regulējamu sēdekļa piekari, augstuma, sasvēruma, noliekuma un uz priekšu-atpakaļ iestatījumiem. (papildspēja). Regulējams, viegli nolasāms 8,3" LCD krāsu monitors nodrošina reāllaika informāciju par mašīnas funkcijām un svarīgu diagnostikas informāciju, un to var pārslēgt uz atpakaļskata kameras monitoru (standarta aprīkojums)/ sānu skata kameru (papildspēja). Jauna vairākfunkciju poga uz kreisās vadības sviras ar programmējamām funkcijām operatora ērtību uzlabošanai. Ja mašīna ir aprīkota ar gaisa kondicionēšanas sistēmu, tiek izmantota R134a tipa dzesētājiela. Satur fluorinētu siltumnīcu gāzi R134a, globālās sasilšanas potenciāla ekvivalents 1,430 t CO₂.

Hidrauliskā sistēma

Slēgta centra slodzes jutīga hidraulikas sistēma ar spiediena kompensācijas vārstiem. Ar slodzes neatkarīgas kustības. Plūsmas sadalīšanas funkcija kombinācijā ar augstas plūsmas sūkni (jaudas regulēšana). Sistēma nodrošina izcilu manevrētspēju un ātru kustību optimālam darba rezultātam un ekonomijai.

Sistēmā ietilpst šādi darba režīmi:

Stāvvietas režīms (P): stāvēšanas pozīcija optimālai drošībai. Ceļa režīms (T): dzinēja ātrumu kontrolē ar braukšanas pedāļa gājienu, samazinot degvielas patēriņu un troksni. Darba režīms (W): pilna darba plūsma ar regulējamiem dzinēja apgriezieniem normālam darbam un optimālai ātruma izmantošanai. Klienta režīms (C): operators var iestatīt nepieciešamo eļļas plūsmu atbilstoši darba apstākļiem. Jaudas pastiprinātājs: visi rakšanas un celšanas spēki ir palielināti.

Galvenais sūknis (zema trokšņa aksiāla virzuļu sūkņa veids)

Maks. plūsma	l/min.	375
--------------	--------	-----

Servo sūknis (zema trokšņa zobratu sūkņa veids)

Maks. plūsma	l/min.	15
--------------	--------	----

Bremžu + stūres sistēmas sūknis (zema trokšņa zobratu sūkniss)

Maks. plūsma	l/min.	48
--------------	--------	----

Atbrīvošanas vārsta iestatīšanas spiediens

Agregāts	MPa	34/37,5
Braukšanas sistēma	MPa	37,5
Apgriešanas sistēma	MPa	23
Pilota sistēma	MPa	3,5

Pagriešanas sistēma

Virsbūvi griež aksiāls motors bez reduktora. Automātiskās griešanas apturēšanas bremzes un pretbloķēšanas vārsts ir standarta.

Maks. apgriezienu ātrums	apgr./min	9
--------------------------	-----------	---

Maks. apgriezienu griezes moments	kNm	54
-----------------------------------	-----	----

Kopējais mašīnas svars

Mašīna ar 5,2 m mono izlīci, 2,45 m kausa sviru, ātro savienojumu S1, 590 kg / 890 l kausu.

Ar buldozera lāpstu priekšpusē un balstiekārtām aizmugurē	kg	19 900
---	----	--------

Ar buldozera lāpstu, tikai aizmugurē	kg	18 700
--------------------------------------	----	--------

Ar priekšējām un aizmugures balstiekārtām	kg	20 220
---	----	--------

Mašīna ar 5,47 m² daļu izlīci, 2,45 m kausa sviru, ātro savienojumu S1, 590 kg / 890 l kausu.

Ar buldozera lāpstu priekšpusē un balstiekārtām aizmugurē	kg	20 500
---	----	--------

Ar buldozera lāpstu, tikai aizmugurē	kg	19 300
--------------------------------------	----	--------

Ar priekšējām un aizmugures balstiekārtām	kg	20 820
---	----	--------

Servisa uzpilde

Degvielas tvertne	l	295
-------------------	---	-----

DEF/AdBlue® tvertne	l	25
---------------------	---	----

Hidrauliskā sistēma, kopā	l	300
---------------------------	---	-----

Hidrauliskā tvertne	l	165
---------------------	---	-----

Dzinēja eļļa	l	25
--------------	---	----

Dzinēja dzesēšanas šķidrums	l	33
-----------------------------	---	----

Transmisija	l	2,5
-------------	---	-----

Ass diferenciālis:

Priekšējā ass	l	9,5
---------------	---	-----

Aizmugurējā ass	l	12,5
-----------------	---	------

Skaņas līmenis

Skaņas līmenis kabīnē atbilstoši ISO 6396

L _{pA}	dB	70
-----------------	----	----

Skaņas līmenis ārpusē atbilstoši ISO 6395 un ES Trokšņa emisijas direktīvai 2000/14/EK

L _{WA} (standarta)	dB	101
-----------------------------	----	-----

L _{WA} (tropu)	dB	102
-------------------------	----	-----

Detalizēta informācija par Volvo EW220E

Dzinējs

Volvo Construction Equipment ir gatavs izpildīt stingrākos jaunus ES Stage V un ASV (EPA) Tier 4 Final tiesību aktus attiecībā uz bezceļu transportlīdzekļiem, ieviešot inovāciju kaskādā jaunās paaudzes dzinējiem ar uzlaboto iekšdedzes dzinēju Tehnoloģiju Volvo Advanced Combustion (V-ACT).

Volvo mašīnas ir aprīkotas ar vienrindas turbokompresoru dizēldzinēju ar augstspiediena kopējas vadotnes sistēmu. Dzinējs ir aprīkots ar izplūdes gāzu recirkulācijas (Exhaust Gas Recirculation, EGR) sistēmu, dīzeļdaļiņu filtra (Diesel Particulate Filter, DPF) un selektīvā katalizatora (Selective Catalytic Reduction, SCR) sistēmu ar AdBlue®/dīzeļa izplūdes šķidrums (DEF).

Dzinējs	Volvo	Volvo D6J
Maks. jauda pie	apgr./min	1 800
Neto (ISO 9249/SAE J1349)	kW	126
	ZS	171
Bruto (ISO 14396/SAE J1995)	kW	129
	ZS	175
Maks. griezes moments	Nm	850
ar dzinēja apgriezieniem	apgr./min	1 350
Cilindru skaits		6
Darba tilpums	l	5,7
Urbums	mm	98
Gājiens	mm	126

Elektrosistēma

Augstas veiktspējas elektrosistēma ar labu aizsardzību. Bezkorozijas savienojumu nodrošināšanai ir izmantoti ūdensnecaurlaidīgi divbloku siksnu spraudņi. Galvenie releji un solenoida vārsti ir nosegti, lai novērstu bojājumus. Galvenais slēdzis ir standarta.

Spriegums	V	24
Akumulatori	V	2 x 12
Akumulatora ietilpība	Ah	2 x 140
Mainstrāvas ģenerators	V/Ah	28/120

Šasija

Piedziņas ķēde: maināmu asu virzūldzinējs kombinācijā ar Power Shift pārnesumkārbu nodrošina 3 ātrumus. Pārnesumkārbā sadala enerģiju caur propellera vārpstām uz asīm. **Rāmis:** metināts, robusts, vērpes izturīgs rāmis. **Riteņi:** pieejami viena riteņa un dubultriteņu varianti. **Priekšējā ass:** izturīga ekskavatora ass ar automātisku vai operatora vadītu priekšējās ass svārstību bloķētāju. Šasija pieejama visās iespējamās kombinācijās ar skrūvētām balstiekārtām un/vai paralēlo lāpstu.

Svārstības	± °	10
ar dubļusargiem	± °	7
Dubulti riteņi	Tips	10-20
Vilces spēks (neto)	kN	121
Braukšanas ātrums, pa ceļu	km/h	20 / 25 / 30
Braukšanas ātrums, bezceļos	km/h	5,0 / 6,4 / 7,4
Braukšanas ātrums, lēngaitas	km/h	3,2
Min. griešanās rādiuss	m	8,1

Braukšanas ātrums var būt atkarīgs no vietējiem noteikumiem.

Bremžu sistēma

Darba bremzes: servohidrauliski vadāmas pašregulējošas slapjās vairākdisku bremzes ar diviem atsevišķiem bremžu kontūriem. **Stāvbremzes:** negatīvas slapjās disku bremzes zobratu korpusā, iedarbina ar atsperi un atļāvi ar spiedienu. **Rakšanas bremzes:** darba bremzes ar mehānisku bloķēšanas sistēmu. **Drošības sistēma:** 2 kontūru gaitas bremzes tiek piegādātas ar diviem akumulatoriem darba bremžu kļūmes gadījumam.

Kabīne

Jaunas konstrukcijas Volvo Care Cab ar operatora aizsardzības aprikojumu un plašu, ietilpīgu iekšpusi. Vienvirziena gaitas pedālis ar sviras slēdža vadību (F-N-R) labās puses vadības svirā. Rakšanas bremžu pedāļa atļāšana ar vienu pieskārienu. Audio sistēma ar tālruni un Bluetooth sistēmu tālruna zvaniem brīvroku režīmā. Neatkarīgi regulējamas vadības sviras vadības pultis. Izcala redzamība visos virzienos, ko nodrošina palielinātā kabīnes klase, caurredzams jumta pārsegs, 2 daļu nolaižams durvju logs un garš gājiens, viegli regulējams un šaurs stūres statnis. Pacelamo priekšējo vārstu var viegli novietot glabāšanai jumta nodalījumā un nofiksēt vietā. Noņemamo priekšējo loga stiklu var uzglabāt sānu durvju nodalījumā. Iekšējais apgaismojums sastāv no vienas lasāmās lampas un vienas lampas ar taimerī. Kabīnes gaiss ir apstrādāts un filtrēts ar spiedienu, un to piegādā 14 vārstu klimata kontroles sistēma, kas nodrošina ātru atkausēšanu un lielu dzesēšanas un sildīšanas veiktspēju. Viskozes/uz atsperēm uzstādītie polsteri sargā operatoru no vibrācijas. Deluxe gaisa piekares sēdekļi ar regulējamu sēdekļa piekari, augstuma, sasvēruma, noliekuma un uz priekšu-atpakaļ iestatījumiem. (papildspēja). Regulējams, viegli nolasāms 8,3" LCD krāsu monitors nodrošina reāllaika informāciju par mašīnas funkcijām un svarīgu diagnostikas informāciju, un to var pārslēgt uz atpakaļskata kameru monitoru (standarta aprīkojums)/sānu skata kameru (papildspēja). Jauna vairākfunkciju poga uz kreisās vadības sviras ar programmējamām funkcijām operatora ērtību uzlabošanai. Ja mašīna ir aprīkota ar gaisa kondicionēšanas sistēmu, tiek izmantota R134a tipa dzesētājviela. Satur fluorinētu siltumnīcu gāzi R134a, globālās sasilšanas potenciāla ekvivalents 1,430 t CO₂.

Hidrauliskā sistēma

Slēgta centra slodzes jutīga hidrauliskā sistēma ar spiediena kompensācijas vārstiem. No slodzes neatkarīgas kustības. Plūsmas sadalīšanas funkcija kombinācijā ar augstas plūsmas sūkni (jaudas regulēšana). Sistēma nodrošina izcilu manevrētspēju un ātru kustību optimālam darba rezultātam un ekonomijai.

Sistēmā ietilpst šādi darba režīmi:

Stāvvietas režīms (P): stāvēšanas pozīcija optimālai drošībai. Ceļa režīms (T): dzinēja ātrumu kontrolē ar braukšanas pedāļa gājienu, samazinot degvielas patēriņu un troksni. Darba režīms (W): pilna darba plūsma ar regulējamiem dzinēja apgriezieniem normālam darbam un optimālai ātruma izmantošanai. Klienta režīms (C): operators var iestatīt nepieciešamo eļļas plūsmu atbilstoši darba apstākļiem. Jaudas pastiprinātājs: visi rakšanas un celšanas spēki ir palielināti.

Galvenais sūknis (zema trokšņa aksiāla virzūju sūkņa veids)

Maks. plūsma	l/min.	375
--------------	--------	-----

Servo sūknis (zema trokšņa zobratu sūkņa veids)

Maks. plūsma	l/min.	15,2
--------------	--------	------

Bremžu + stūres sistēmas sūknis (zema trokšņa zobratu sūkņa veids)

Maks. plūsma	l/min.	48
--------------	--------	----

Atbrīvošanas vārsta iestatīšanas spiediens

Agregāts	MPa	34,0 / 37,5
Braukšanas sistēma	MPa	37,5
Apgriešanas sistēma	MPa	27
Pilota sistēma	MPa	3,5

Pagriešanas sistēma

Virsbūvi griez aksiāls motors bez reduktora. Automātiskās griešanas apturēšanas bremzes un pretbloķēšanas vārsti ir standarta.

Maks. apgriezienu ātrums	apgr./min	9
Maks. apgriezienu griezes moments	kNm	63

Kopējais mašīnas svars

Kopējais mašīnas svars: apstiprināts ceļa apstākļiem/ bezceļa apstākļos Mašīna ar 5,72 m 2 daļu izlīci, 2,45 m kausa sviru, ātro savienojumu S1, 810 kg /1 350 l kausu

Ar buldozera lāpstu un balstiekārtu	kg	22 200 / 23 100
Ar priekšējām un aizmugures balstiekārtām	kg	22 500 / 23 400
Ar paralēlo lāpstu, tikai aizmugurē	kg	20 900 / 21 800

Kopējais mašīnas svars: apstiprināts ceļa apstākļiem/ bezceļa apstākļos Mašīna ar 5,7 m mono izlīci, 2,45 m kausa sviru, ātro savienojumu S1, 810 kg /1 350 l kausu

Ar buldozera lāpstu un balstiekārtu	kg	21 600 / 22 500
Ar priekšējām un aizmugures balstiekārtām	kg	21 900 / 22 800
Ar paralēlo lāpstu, tikai aizmugurē	kg	20 300 / 21 200

Servisa uzpilde

Degvielas tvertne	l	290
DEF/AdBlue® tvertne	l	25
Hidrauliskā sistēma, kopā	l	340
Hidrauliskā tvertne	l	170
Dzinēja eļļa	l	25
Dzinēja dzesēšanas šķidrums	l	33
Pagrieziena samazināšanas bloks	l	7
Transmisija	l	2,5
Ass diferenciālis:		
Priekšējā ass	l	14,6
Aizmugurējā ass	l	19,5

Skaņas līmenis

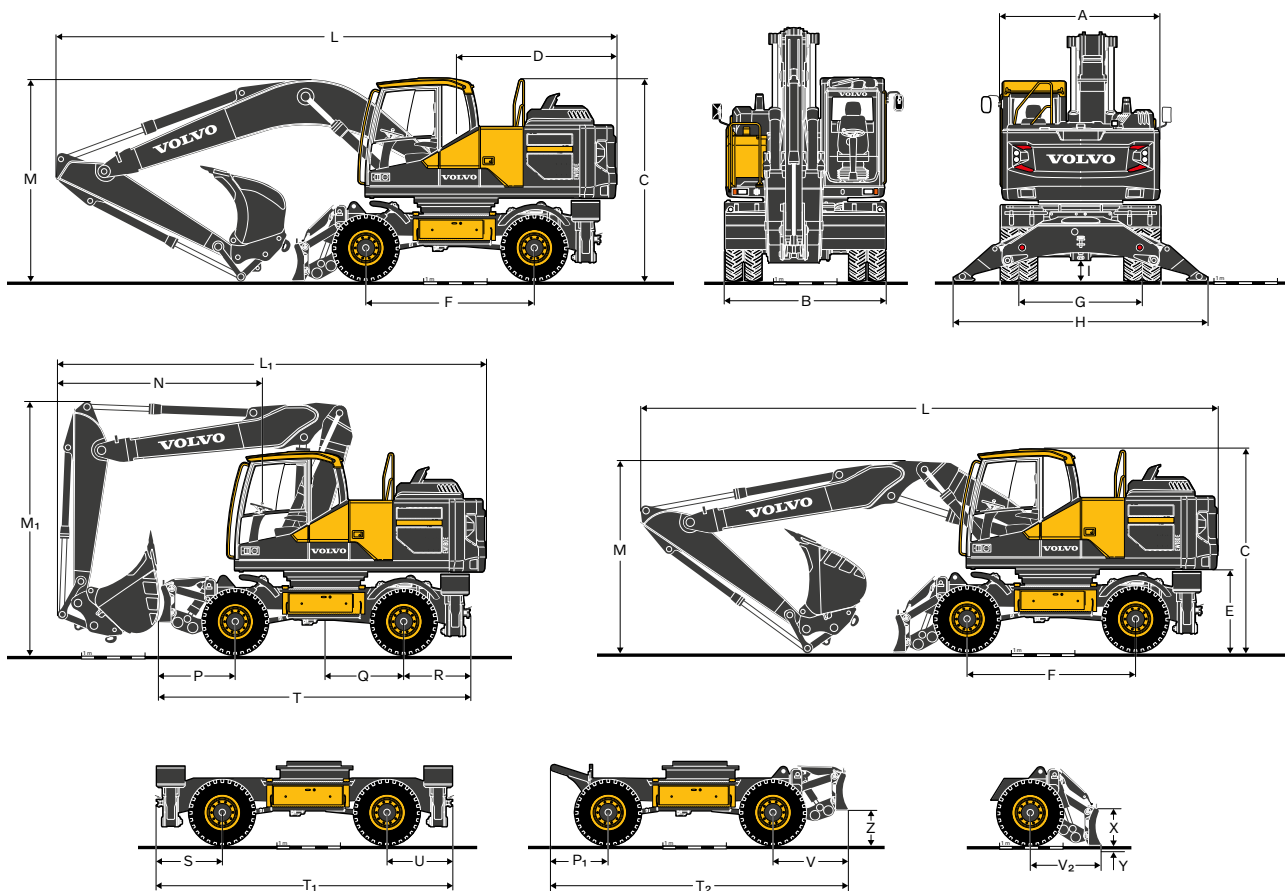
Skaņas līmenis kabīnē atbilstoši ISO 6396

L _{pA} (standarta)	dB	70
L _{pA} (tropu)	dB	70

Skaņas līmenis ārpusē atbilstoši ISO 6395 un ES Trokšņa emisijas direktīvai 2000/14/EK

L _{wA} (standarta)	dB	101
L _{wA} (tropu)	dB	102

Specifikācijas



IZMĒRI

Modelis	Apraksts	Vienība	EW180E		EW220E	
			Mono izlice	2 daļu izlice	Mono izlice	2 daļu izlice
		m	5,2	5,47	5,7	5,72
A	Virsbūves kopējais platums	mm	2 520	2 520	2 520	2 520
B	Vispārējais platums	mm	2 540 / 2 750	2 540 / 2 750	2 540 / 2 750	2 540 / 2 750
C	Kabīnes kopējais augstums	mm	3 190	3 190	3 190	3 190
D	Aizmugures apgriezienu rādiuss	mm	2 550	2 550	2 624	2 624
E	Pretsvara klīrenss	mm	1 280	1 280	1 295	1 295
F	Riteņu bāze	mm	2 650	2 650	2 750	2 750
G	Protektors	mm	1 940	1 940	1 914 / 2 114	1 914 / 2 114
H	Balstiekārtas platums (priekšā vai aizmugurē)	mm	4 000	4 000	4 020	4 020
I	Minimālais klīrenss no zemes	mm	333	333	334	334

IZMĒRI

Apraksts		Vienība	Mono izlīce EW180E				2 daļu izlīce EW180E			
		m	5,2				5,47			
			Kāts			Satveršanas svira	Kāts			Satveršanas svira
		m	2,45	2,6	3,0	3,2*	2,45	2,6	3,0	3,2*
L	Kopējais garums	mm	8 880	8 870	8 900	8 830	8 990	8 990	9 020	8 860*
M	Izlīces kopējais augstums	mm	3 220	3 180	3 480	3 580	3 220	3 200	3 340	3 530*
L1	Kopējais garums	mm	-	-	-	-	6 870	6 630**	6 670**	6 720*
M1	Izlīces kopējais augstums	mm	-	-	-	-	3 970	3 940**	3 940**	3 950*
N	Priekšējā pārkare	mm	-	-	-	-	3 280	3 040**	3 080**	3 130*
		Vienība	Mono izlīce EW220E				2 daļu izlīce EW220E			
		m	5,7				5,72			
			Kāts			Satveršanas svira	Kāts			Satveršanas svira
		m	2,45	2,6	2,9	3,2*	2,45	2,6	2,9	3,2*
L	Kopējais garums	mm	9 500	9 500	9 480	9 380	9 500	9 500	9 460	9 330*
M	Izlīces kopējais augstums	mm	3 090	3 140	3 260	3 520	3 080	3 130	3 250	3 460*
L1	Kopējais garums	mm	-	-	-	-	7 180	7 140	7 180**	7 180*
M1	Izlīces kopējais augstums	mm	-	-	-	-	3 970	4 000	3 970**	3 970*
N	Priekšējā pārkare	mm	-	-	-	-	3 500	3 460	3 500**	3 500*

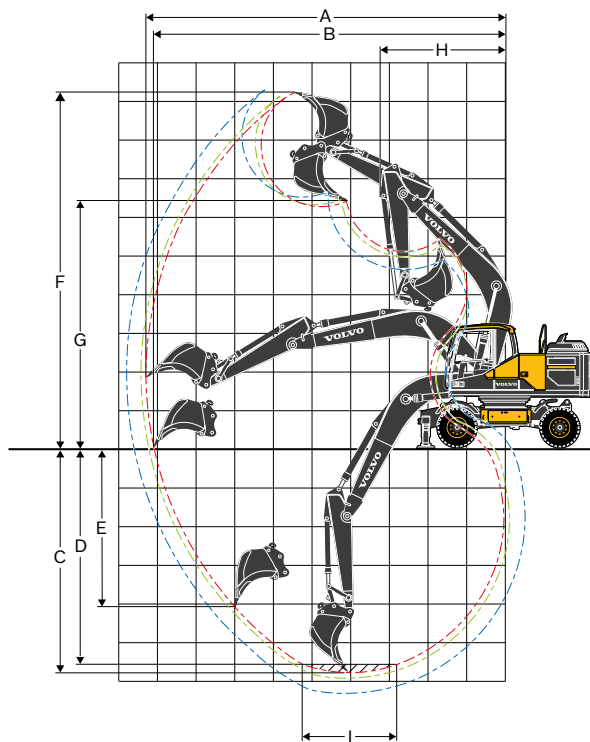
* satveršanas svira bez saliekamā kausa | ** bez kausa

ŠASIJAS IZMĒRI

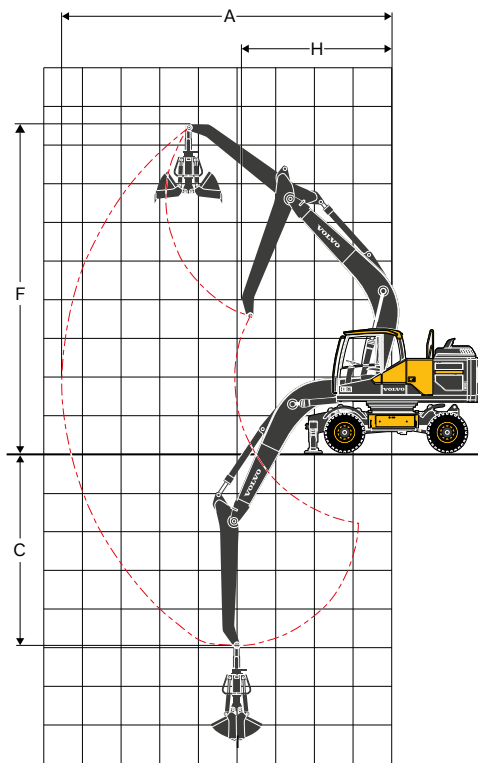
Apraksts	Vienība	EW180E	EW220E
P	mm	1 210	1 290
P1	mm	780	830
Q	mm	1 220	1 370
R/U	mm	1 040	1 070
S	mm	1 130	1 160
T	mm	4 900	5 320
T1	mm	4 820	4 980
T2	mm	4 560	4 780
V	mm	1 130	1 200
V2	mm	960	980
X	mm	600	600
Y	mm	155	120
Z	mm	470	460

Specifikācijas

EW180E



Mono izlice 5,2 m un kausa svira 2,45 m,
2,6 m, 3,0 m



Mono izlice 5,2 m un kausa svira 3,2 m

DARBA DIAPAZONI AR TIEŠĀ SAVIENOJUMA KAUSU

		Vienība	5,2 m mono izlice EW180E			
			Kāts			Satveršanas svira
			m	2,45	2,6	3,0
A	Maks. rakšanas sniedzamība	mm	9 400	9 530	10 000	8 420
B	Maks. rakšanas sniedzamība zemē	mm	9 200	9 350	9 735	-
C	Maks. rakšanas dziļums	mm	5 540	5 690	6 100	4 680
D	Maks. rakšanas dziļums (l = 2,44 m līmenis)	mm	5 355	5 510	5 930	-
E	Maks. rakšanas dziļums vertikālā sienā	mm	4 700	4 855	5 235	-
F	Maks. griešanas augstums	mm	9 720	9 820	10 070	8 500
G	Maks. izmešanas augstums	mm	6 530	6 630	6 880	-
H	Min. priekšpusē pagriezienu rādiuss	mm	2 990	3 010	3 050	3 710

RAKŠANAS SPĒKI AR TIEŠĀ SAVIENOJUMA KAUSU

Atraušanas spēks (kauss)	ISO	kN	132*	132*	132*	-
Plēšanas spēks (svira)	ISO	kN	106*	102*	92*	-

* ar jaudas pastiprinātāju

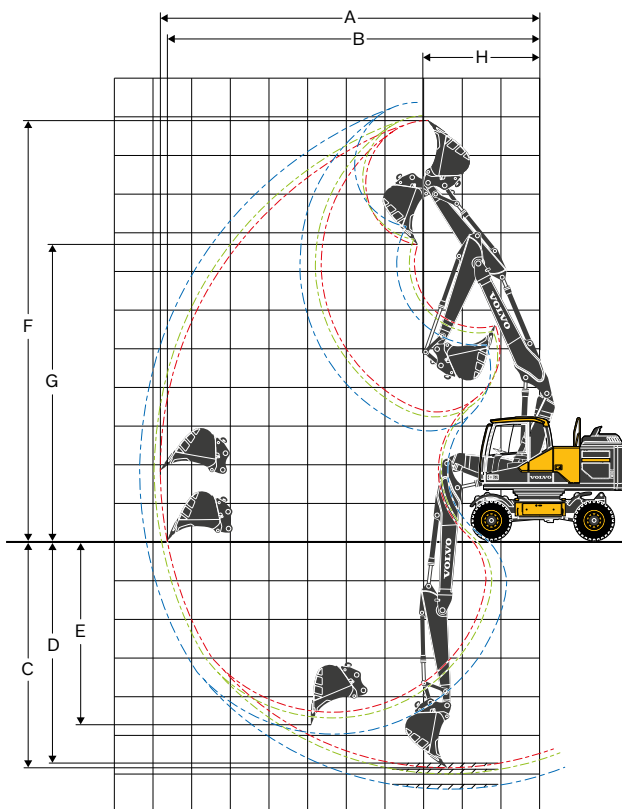
Maks. ieteiktie lielumi tiešā savienojuma kausiem

GP kauss (1,8 t/m ³)	l	1 000	1 000	870	-
HD kauss (2,1 t/m ³)	l	700	700	700	-

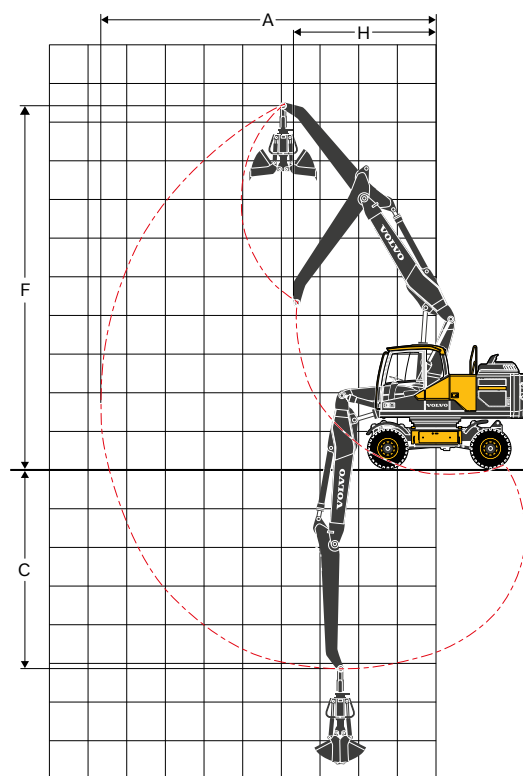
Maks. ieteiktie lielumi ātrā savienojuma kausiem

S1/S70 QF GP kauss (1,8 t/m ³)	l	870	870	780	-
S1/S70 QF HD kauss (2,1 t/m ³)	l	700	700	700	-
UQF GP kauss (1,8 t/m ³)	l	870	870	780	-
UQF HD kauss (2,1 t/m ³)	l	700	700	620	-

Piezīme. 1. Kausa izmērs, pamatojoties uz SAE-J296, materiāls ar kaudzi ar 1:1 miera stāvokļa leņķi. 2. Maksimālie atļautie lielumi ir norādīti tikai atsaucei, un rūpnīca ne vienmēr tos nodrošina.



2 daļu izlice 5,47 m un kausa svira 2,45 m, 2,6 m, 3,0 m



2 daļu izlice 5,47 m un kausa svira 3,2 m

DARBA DIAPAZONI AR TIEŠĀ SAVIENOJUMA KAUSU

		Vienība	5,47 m 2 daļu izlice EW180E			
			Kāts			Satveršanas svira
			2,45	2,6	3,0	
A	Maks. rakšanas sniedzamība	mm	9 770	9 920	10 310	8 840
B	Maks. rakšanas sniedzamība zemē	mm	9 600	9 740	10 140	-
C	Maks. rakšanas dziļums	mm	5 860	6 010	6 410	5 000
D	Maks. rakšanas dziļums (l = 2,44 m līmenis)	mm	5 760	5 920	6 320	-
E	Maks. rakšanas dziļums vertikālā sienā	mm	4 740	4 900	5 280	-
F	Maks. griešanas augstums	mm	10 850	10 980	11 320	9 750
G	Maks. izmešanas augstums	mm	7 650	7 780	8 120	-
H	Min. priekšpusē pagrieziena rādiuss	mm	3 010	3 080	3 240	3 700

RAKŠANAS SPĒKI AR TIEŠĀ SAVIENOJUMA KAUSU

Atraušanas spēks (kauss)	ISO	kN	132*	132*	132*	-
Plēšanas spēks (svira)	ISO	kN	106*	102*	92*	-

* ar jaudas pastiprinātāju

Maks. ieteiktie lielumi tiešā savienojuma kausiem

GP kauss (1,8 t/m ³)	l	1 000	870	870	-
HD kauss (2,1 t/m ³)	l	700	700	700	-

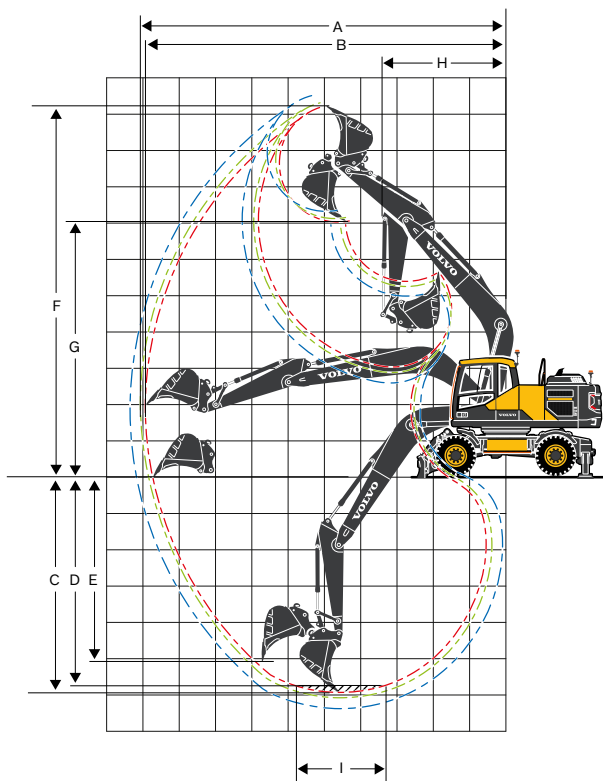
Maks. ieteiktie lielumi ātrā savienojuma kausiem

S1/S70 QF GP kauss (1,8 t/m ³)	l	870	780	700	-
S1/S70 QF HD kauss (2,1 t/m ³)	l	700	700	620	-
UQF GP kauss (1,8 t/m ³)	l	870	780	700	-
UQF HD kauss (2,1 t/m ³)	l	700	700	620	-

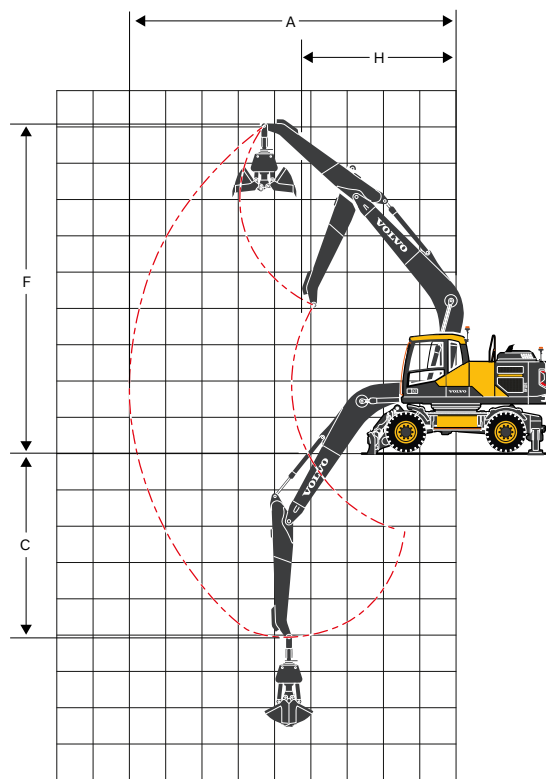
Piezīme. 1. Kausa izmērs, pamatojoties uz SAE-J296, materiāls ar kaudzi ar 1:1 miera stāvokļa leņķi. 2. Maksimālie atļautie lielumi ir norādīti tikai atsaucei, un rūpnīca ne vienmēr tos nodrošina.

Specifikācijas

EW220E



**Monoizlice 5,7 m un kausa svira 2,45 m,
2,6 m, 2,9 m**



Mono izlice 5,7 m un kausa svira 3,2 m

DARBA DIAPAZONI AR TIEŠĀ SAVIENOJUMA KAUSU

		Vienība	5,7 m mono izlice EW220E			
			Kāts			Satveršanas svira
			2,45	2,6	2,9	
A	Maks. rakšanas sniedzamība	mm	9 930	10 070	10 360	9 000
B	Maks. rakšanas sniedzamība zemē	mm	9 750	9 900	10 190	-
C	Maks. rakšanas dziļums	mm	6 010	6 160	6 460	5 150
D	Maks. rakšanas dziļums (l = 2,44 m līmenis)	mm	5 820	5 980	6 290	-
E	Maks. rakšanas dziļums vertikālā sienā	mm	5 160	5 320	5 611	-
F	Maks. griešanas augstums	mm	10 140	10 240	10 440	8 940
G	Maks. izmešanas augstums	mm	6 950	7 050	7 240	-
H	Min. priekšpusē pagrieziena rādiuss	mm	3 460	3 480	3 530	4 240

RAKŠANAS SPĒKI AR TIEŠĀ SAVIENOJUMA KAUSIEM

Atraušanas spēks (kauss)	ISO	kN	132*	132*	132*	-
Plēšanas spēks (svira)	ISO	kN	122	117	108	-

* ar jaudas pastiprinātāju

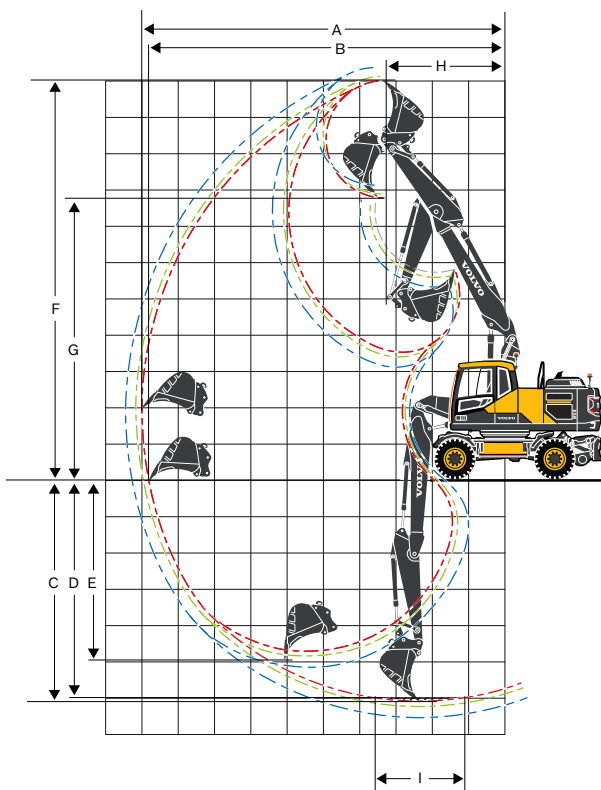
Maks. ieteiktie lielumi tiešā savienojuma kausiem

GP kauss (1,8 t/m ³)	l	1 200	1 200	1 000	-
HD kauss (2,1 t/m ³)	l	1 000	1 000	870	-

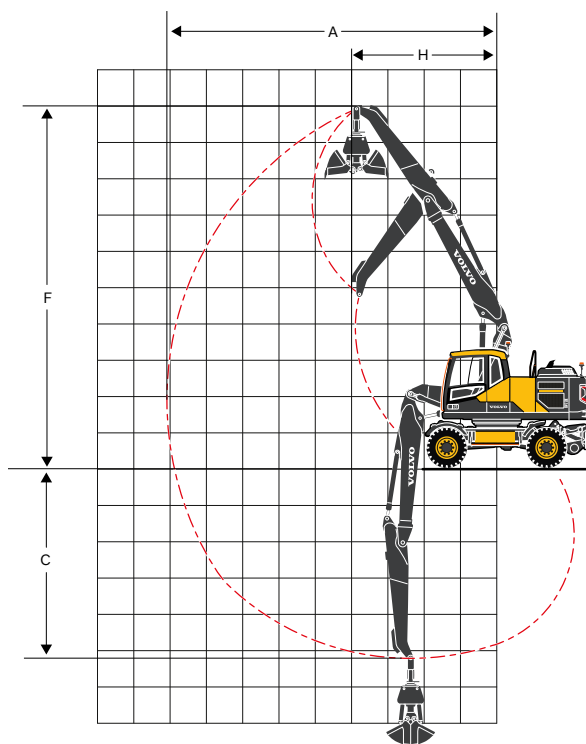
Maks. ieteiktie lielumi ātrā savienojuma kausiem

S1/S70 QF GP kauss (1,8 t/m ³)	l	1 000	1 000	870	-
S1/S70 QF HD kauss (2,1 t/m ³)	l	870	870	750	-
UQF GP kauss (1,8 t/m ³)	l	1 000	1 000	870	-
UQF HD kauss (2,1 t/m ³)	l	870	870	750	-

Piezīme. 1. Kausa izmērs, pamatojoties uz SAE-J296, materiāls ar kaudzi ar 1:1 miera stāvokļa leņķi. 2. Maksimālie atļautie lielumi ir norādīti tikai atsaucei, un rūpnīca ne vienmēr tos nodrošina.



2 daļu izlice 5,72 m un kausa svira 2,45 m, 2,6 m, 2,9 m



2 daļu izlice 5,72 m un kausa svira 3,2 m

DARBA DIAPAZONI AR TIEŠĀ SAVIENOJUMA KAUSU

		Vienība	5,72 m 2 daļu izlice EW220E			
			Kāts			Satveršanas svira
			2,45	2,6	2,9	
A	Maks. rakšanas sniedzamība	mm	10 000	10 150	10 440	9 090
B	Maks. rakšanas sniedzamība zemē	mm	9 630	9 980	10 270	-
C	Maks. rakšanas dziļums	mm	6 160	6 310	6 610	5 290
D	Maks. rakšanas dziļums (l = 2,44 m līmenis)	mm	6 070	6 220	6 530	-
E	Maks. rakšanas dziļums vertikālā sienā	mm	4 990	5 180	5 480	-
F	Maks. griešanas augstums	mm	10 930	11 050	11 300	9 650
G	Maks. izmešanas augstums	mm	7 720	7 840	8 090	-
H	Min. priekšpusē pagrieziena rādiuss	mm	3 250	3 310	3 430	3 980

RAKŠANAS SPĒKI AR TIEŠĀ SAVIENOJUMA KAUSU

Atraušanas spēks (kauss)	ISO	kN	132*	132*	132*	-
Plēšanas spēks (svira)	ISO	kN	122*	117*	108*	-

* ar jaudas pastiprinātāju

Maks. ieteiktie lielumi tiešā savienojuma kausiem

GP kauss (1,8 t/m ³)	l	1 200	1 200	1 000	-
HD kauss (2,1 t/m ³)	l	1 000	1 000	870	-

Maks. ieteiktie lielumi ātrā savienojuma kausiem

S1/S70 QF GP kauss (1,8 t/m ³)	l	1 000	1 000	870	-
S1/S70 QF HD kauss (2,1 t/m ³)	l	870	870	750	-
UQF GP kauss (1,8 t/m ³)	l	1 000	1 000	870	-
UQF HD kauss (2,1 t/m ³)	l	870	870	750	-

Piezīme. 1. Kausa izmērs, pamatojoties uz SAE-J296, materiāls ar kaudzi ar 1:1 miera stāvokļa leņķi. 2. Maksimālie atļautie lielumi ir norādīti tikai atsaucei, un rūpnīca ne vienmēr tos nodrošina.

Specifikācijas

EW180E

EW180E PACELŠANAS VEIKTSPĒJA

Sviras galā, bez kausa un ātrā savienojuma. Lai noteiktu pacelšanas veiktspēju ar kausu/ātro savienojumu, no tālāk norādītajām vērtībām atņemiet šo daļu faktisko svaru. Ar lielu pretsvaru. Vienība: 1 000 kg

Pacelšanas punkts	Sniedzamība no mašīnas centra (u = balsts pacelts/d = balsts nolaists)																														
	1,5 m				3,0 m				4,5 m				6,0 m				7,5 m				maks,										
	Pāri UC		Gar UC		Pāri UC		Gar UC		Pāri UC		Gar UC		Pāri UC		Gar UC		Pāri UC		Gar UC		Pāri UC		Gar UC		maks,						
	u	d	u	d	u	d	u	d	u	d	u	d	u	d	u	d	u	d	u	d	u	d	u	d	u	d	m				
Mono izliece: 5 m Kausa svira: 2,45 m Priekšējā buldozera lāpsta Aizmugures balstiekārta	7,5	-	-	-	-	-	-	-	-	-	-	-	-	-	-	-	-	-	-	-	-	-	-	-	-	-	4,2	5,3*	5,3*	5,3*	5,2
	6	-	-	-	-	-	-	-	-	-	-	-	-	-	3,4	5,6	5,1	6,8*	-	-	-	-	-	-	-	-	2,9	4,6*	4,4	4,6*	6,5
	4,5	-	-	-	-	-	-	-	-	5,1	8,5*	7,9	8,5*	3,3	5,5	5,0	7,1*	-	-	-	-	-	-	-	-	-	2,4	4,0	3,6	4,5*	7,3
	3	-	-	-	-	-	-	-	-	4,7	8,2	7,4	10,2*	3,1	5,3	4,8	7,8*	2,2	3,7	3,4	6,2*	2,1	3,6	3,3	4,5*	2,1	3,6	3,3	4,5*	7,7	
	1,5	-	-	-	-	-	-	-	-	4,3	7,8	7,0	11,4*	2,9	5,1	4,6	8,4*	2,1	3,6	3,3	6,7*	2,0	3,5	3,2	4,8*	2,0	3,5	3,2	4,8*	7,8	
	0	-	-	-	-	-	-	-	-	4,1	7,6	6,8	11,6*	2,8	4,9	4,5	8,5*	2,1	3,6	3,3	6,1*	2,1	3,6	3,2	5,4*	2,1	3,6	3,2	5,4*	7,5	
	-1,5	-	-	-	-	7,4	11,6*	11,6*	11,6*	4,1	7,5	6,7	10,6*	2,8	4,9	4,4	7,8*	-	-	-	-	-	-	-	-	-	2,3	4,0	3,6	6,1*	7,0
-3	-	-	-	-	7,6	11*	11*	11*	4,1	7,6	6,8	8,3*	-	-	-	-	-	-	-	-	-	-	-	-	-	2,9	5,0	4,5	5,5*	6,0	
Mono izliece: 5 m Kausa svira: 2,6 m Priekšējā buldozera lāpsta Aizmugures balstiekārta	7,5	-	-	-	-	-	-	-	-	-	-	-	-	-	-	-	-	-	-	-	-	-	-	-	-	-	4,0	4,9*	4,9*	4,9*	5,4
	6	-	-	-	-	-	-	-	-	-	-	-	-	-	3,4	5,6	5,1	6,7*	-	-	-	-	-	-	-	-	2,8	4,4*	4,2	4,4*	6,7
	4,5	-	-	-	-	-	-	-	-	5,2	8,2*	8,0	8,2*	3,3	5,5	5,0	7,0*	-	-	-	-	-	-	-	-	-	2,3	3,8	3,5	4,2*	7,4
	3	-	-	-	-	-	-	-	-	4,7	8,3	7,5	10*	3,1	5,3	4,8	7,7*	2,2	3,7	3,4	6,5*	2,0	3,5	3,2	4,3*	2,0	3,5	3,2	4,3*	7,8	
	1,5	-	-	-	-	-	-	-	-	4,3	7,8	7,0	11,3*	2,9	5,1	4,6	8,3*	2,1	3,6	3,3	6,6*	2,0	3,4	3,1	4,6*	2,0	3,4	3,1	4,6*	7,9	
	0	-	-	-	-	5,9*	5,9*	5,9*	5,9*	4,1	7,5	6,8	11,6*	2,8	4,9	4,4	8,5*	2,1	3,6	3,2	6,4*	2,0	3,5	3,1	5,1*	2,0	3,5	3,1	5,1*	7,7	
	-1,5	-	-	-	-	7,3	11,3*	11,3*	11,3*	4,0	7,5	6,7	10,7*	2,8	4,9	4,4	7,9*	-	-	-	-	-	-	-	-	-	2,2	3,8	3,5	6*	7,1
-3	-	-	-	-	7,5	11,5*	11,5*	11,5*	4,1	7,5	6,8	8,6*	2,8	4,9	4,5	5,9*	-	-	-	-	-	-	-	-	-	2,7	4,8	4,3	5,5*	6,2	
Mono izliece: 5 m Kausa svira: 3 m Priekšējā buldozera lāpsta Aizmugures balstiekārta	7,5	-	-	-	-	-	-	-	-	-	-	-	-	-	-	-	-	-	-	-	-	-	-	-	-	-	3,4	4,1*	4,1*	4,1*	6,0
	6	-	-	-	-	-	-	-	-	-	-	-	-	-	3,4	5,6	5,2	6,2*	-	-	-	-	-	-	-	-	2,5	3,7*	3,7*	3,7*	7,1
	4,5	-	-	-	-	-	-	-	-	5,2	7,3*	7,3*	7,3*	3,3	5,5	5,0	6,6*	2,3	3,8	3,5	5,2*	2,1	3,5	3,2	3,6*	2,1	3,5	3,2	3,6*	7,8	
	3	-	-	-	-	-	-	-	-	4,8	8,4	7,6	9,4*	3,2	5,3	4,8	7,4*	2,2	3,8	3,4	6,3*	1,9	3,2	2,9	3,6*	1,9	3,2	2,9	3,6*	8,2	
	1,5	-	-	-	-	-	-	-	-	4,4	7,9	7,1	11,0*	2,9	5,1	4,6	8,1*	2,1	3,6	3,3	6,5*	1,8	3,1	2,8	3,8*	1,8	3,1	2,9	3,8*	8,3	
	0	-	-	-	-	6,4*	6,4*	6,4*	6,4*	4,1	7,5	6,7	11,6*	2,8	4,9	4,4	8,4*	2,0	3,6	3,2	6,5*	1,8	3,2	2,9	4,2*	1,8	3,2	2,9	4,2*	8,1	
	-1,5	6,2*	6,2*	6,2*	6,2*	7,2	10,5*	10,5*	10,5*	4,0	7,4	6,6	11,0*	2,7	4,8	4,4	8,1*	2,0	3,5	3,2	5,7	2,0	3,5	3,2	5*	2,0	3,5	3,2	5*	7,6	
-3	-	-	-	-	7,4*	12,8*	12,8*	12,8*	4,0	7,4	6,7	9,3*	2,7	4,8	4,4	6,7*	-	-	-	-	-	-	-	-	-	2,4	4,2	3,8	5,4*	6,7	
Mono izliece: 5 m Kausa svira: 3,2 m Priekšējā buldozera lāpsta Aizmugures balstiekārta	7,5	-	-	-	-	-	-	-	-	-	-	-	-	3,7	5,6*	5,4	5,6*	-	-	-	-	-	-	-	-	-	3,5	5,2*	5,2*	5,2*	6,1
	6	-	-	-	-	-	-	-	-	-	-	-	-	-	3,7	5,9	5,4	6,3*	-	-	-	-	-	-	-	-	2,7	4,3	4,0	4,8*	7,3
	4,5	-	-	-	-	-	-	-	-	-	-	-	-	-	3,6	5,8	5,3	6,7*	2,5	4,1	3,8	6,2*	2,3	3,7	3,4	4,7*	2,3	3,7	3,4	4,7*	8,0
	3	-	-	-	-	-	-	-	-	5,1	8,7	7,9	9,4*	3,4	5,6	5,1	7,5*	2,5	4,0	3,7	6,5*	2,1	3,4	3,1	4,8*	2,1	3,4	3,1	4,8*	8,3	
	1,5	-	-	-	-	-	-	-	-	4,7	8,2	7,4	11,1*	3,2	5,4	4,9	8,3*	2,4	3,9	3,6	6,8*	2,0	3,3	3,0	5,1*	2,0	3,3	3,0	5,1*	8,4	
	0	-	-	-	-	-	-	-	-	4,4	7,8	7,0	11,9*	3,0	5,2	4,7	8,7*	2,3	3,8	3,5	6,8	2,0	3,4	3,1	5,6*	2,0	3,4	3,1	5,6*	8,2	
	-1,5	6,4*	6,4*	6,4*	6,4*	7,6	10,9*	10,9*	10,9*	4,3	7,7	6,9	11,5*	3,0	5,1	4,6	8,5*	2,2	3,8	3,4	6,4*	2,2	3,6	3,3	6*	2,2	3,6	3,3	6*	7,7	
-3	-	-	-	-	7,6	13,8*	13,8*	13,8*	4,3	7,7	6,9	9,9*	3,0	5,1	4,6	7,2*	-	-	-	-	-	-	-	-	-	2,6	4,3	3,9	5,8*	6,8	
-4,5	-	-	-	-	-	-	-	-	4,4	6,6*	6,6*	6,6*	-	-	-	-	-	-	-	-	-	-	-	-	-	3,6	5,0*	5,0*	5,0*	5,3	
Mono izliece: 5 m Kausa svira: 2,45 m Aizmugurējā buldozera lāpsta	7,5	-	-	-	-	-	-	-	-	-	-	-	-	-	-	-	-	-	-	-	-	-	-	-	-	-	4,0	4,5	5,3*	5,3*	5,2
	6	-	-	-	-	-	-	-	-	-	-	-	-	-	3,2	3,6	5,0	6,8*	-	-	-	-	-	-	-	-	2,8	3,1	4,3	4,6*	6,5
	4,5	-	-	-	-	-	-	-	-	4,9	5,5	7,8	8,5*	3,1	3,5	4,9	7,1*	-	-	-	-	-	-	-	-	-	2,2	2,5	3,6	4,5*	7,3
	3	-	-	-	-	-	-	-	-	4,4	5,1	7,3	10,2*	3,0	3,3	4,7	7,6	2,1	2,4	3,3	5,2	2,0	2,3	3,2	4,5*	2,0	2,3	3,2	4,5*	7,7	
	1,5	-	-	-	-	-	-	-	-	4,1	4,7	6,9	11,4*	2,8	3,2	4,5	7,3	2,0	2,3	3,3	5,1	1,9	2,2	3,1	4,8*	1,9	2,2	3,1	4,8*	7,8	
	0	-	-	-	-	-	-	-	-	3,9	4,5	6,6	11,6*	2,6	3,0	4,4	7,2	2,0	2,2	3,2	5,1	1,9	2,2	3,2	5,0	1,9	2,2	3,2	5,0	7,5	
	-1,5	-	-	-	-	7,0	8,2	11,6*	11,6*	3,8	4,4	6,6	10,6*	2,6	3,0	4,3	7,1	-	-	-	-	-	-	-	-	-	2,1	2,4	3,5	5,6	7,0
-3	-	-	-	-	7,1	8,4	11,0*	11,0*	3,9	4,5	6,7	8,3*	-	-	-	-	-	-	-	-	-	-	-	-	-	2,7	3,1	4,4	5,5*	6,0	
Mono izliece: 5 m Kausa svira: 2,6 m Aizmugurējā buldozera lāpsta	7,5	-	-	-	-	-	-	-	-	-	-	-	-	-	-	-	-	-	-	-	-	-	-	-	-	-	3,8	4,3	4,9*	4,9*	5,4
	6	-	-	-	-	-	-	-	-	-	-	-	-	-	3,2	3,6	5,0	6,7*	-	-	-	-	-	-	-	-	2,6	3,0	4,2	4,4*	6,7
	4,5	-	-	-	-	-	-	-	-	4,9	5,5	7,8	8,2*	3,1	3,5	4,9	7*	-	-	-	-	-	-	-	-	-	2,2	2,4	3,4	4,2*	7,4
	3	-	-	-	-	-	-	-	-	4,5	5,1	7,3	10*	3,0	3,4	4,7	7,6	2,1	2,4	3,3	5,2	1,9	2,2	3,1	4,3*	1,9	2,2	3,1	4,3*	7,8	
	1,5	-	-	-	-	-	-	-	-	4,1	4,7	6,9	11,3*	2,8	3,2	4,5	7,4	2,0	2,3	3,2	5,1	1,8	2,1	3,0	4,6*	1,8	2,1	3,0	4,6*	7,9	
	0	-	-	-	-	5,9*	5,9*	5,9*	5,9*	3,9	4,5	6,6	11,6*	2,6	3,0	4,4	7,2	1,9	2,2	3,2	5,1	1,9	2,1	3,1	4,9	1,9	2,1	3,1	4,9	7,7	
	-1,5	-	-	-	-	6,9	8,2	11,3*	11,3*	3,8	4,4	6,6	10,7*	2,6	3,0	4,3	7,1	-	-	-	-	-	-	-	-	-	2,1	2,4	3,4	5,4	7,1
-3	-	-	-	-	7,1	8,3	11,5*	11,5*	3,9	4,5	6,6	8,6*	2,6	3,0	4,4	5,9*	-	-	-	-	-	-	-	-	-	2,6	2,9	4,2	5,5*	6,2	

Piezīmes. 1. Darba spiediens ar jaudas pastiprinātāju = 37,5 MPa. 2. Iepriekš norādītās vērtības atbilst ISO standartam 10 567. Nepārsniedz 87 % no hidraulikas pacelšanas veiktspējas vai 75 % no apgāšanās slodzes, ja mašīna atrodas uz cietas, līdzenas zemes. 3. Kravas ietilpību, kas atzīmēta ar zvaigznīti (*), ierobežo mašīnas pacelšanas veiktspēja, nevis apgāšanās slodze.

EW180E PACELŠANAS VEIKTSPĒJA

Sviras galā, bez kausa un ātrā savienojuma. Lai noteiktu pacelšanas veiktspēju ar kausu/ātro savienojumu, no tālāk norādītajām vērtībām atņemiet šo daļu faktisko svaru. Ar lielu pretsvaru. Vienība: 1 000 kg

	Pacelšanas punkts	Sniedzamība no mašīnas centra (u = balsts pacelts/d = balsts nolaiests)																									
		1,5 m				3,0 m				4,5 m				6,0 m				7,5 m				maks,					
		Pāri UC		Gar UC		Pāri UC		Gar UC		Pāri UC		Gar UC		Pāri UC		Gar UC		Pāri UC		Gar UC		Pāri UC		Gar UC		maks,	
		m	u	d	u	d	u	d	u	d	u	d	u	d	u	d	u	d	u	d	u	d	u	d	u	d	m
Mono izlīce: 5 m Kausa svira: 3 m Aizmugurējā buldozera lāpsta	6	-	-	-	-	-	-	-	-	-	-	-	-	3,3	3,7	5,1	6,2*	-	-	-	-	2,4	2,7	3,7*	3,7*	7,1	
	4,5	-	-	-	-	-	-	-	-	5,0	5,6	7,3*	7,3*	3,2	3,6	5,0	6,6*	2,2	2,4	3,4	5,2*	2,0	2,2	3,2	3,6*	7,8	
	3	-	-	-	-	-	-	-	-	4,6	5,2	7,4	9,4*	3,0	3,4	4,8	7,4*	2,1	2,4	3,4	5,2	1,8	2,0	2,9	3,6*	8,2	
	1,5	-	-	-	-	-	-	-	-	4,1	4,7	6,9	11,0*	2,8	3,2	4,5	7,4	2,0	2,3	3,2	5,1	1,7	1,9	2,8	3,8*	8,3	
	0	-	-	-	-	6,4*	6,4*	6,4*	6,4*	3,8	4,4	6,6	11,6*	2,6	3,0	4,4	7,2	1,9	2,2	3,2	5,0	1,7	2,0	2,8	4,2*	8,1	
	-1,5	6,2*	6,2*	6,2*	6,2*	6,8	8,0	10,5*	10,5*	3,8	4,4	6,5	11,0*	2,5	2,9	4,3	7,1	1,9	2,2	3,1	5,0	1,9	2,1	3,1	5,0	7,6	
-3	-	-	-	-	6,9	8,2	12,8*	12,8*	3,8	4,4	6,5	9,3*	2,6	2,9	4,3	6,7*	-	-	-	-	2,2	2,6	3,7	5,4*	6,7		
Mono izlīce: 5 m Kausa svira: 3,2 m Aizmugurējā buldozera lāpsta	7,5	-	-	-	-	-	-	-	-	-	-	-	-	3,5	3,9	5,3	6,7*	-	-	-	-	3,4	3,8	5,1	5,2*	6,1	
	6	-	-	-	-	-	-	-	-	-	-	-	-	3,5	3,9	5,3	6,3*	-	-	-	-	2,6	2,9	3,9	4,8*	7,3	
	4,5	-	-	-	-	-	-	-	-	-	-	-	-	3,4	3,8	5,2	6,7*	2,4	2,7	3,7	5,6	2,2	2,4	3,3	4,7*	8,0	
	3	-	-	-	-	-	-	-	-	4,9	5,5	7,8	9,4*	3,2	3,6	5,0	7,5*	2,3	2,6	3,6	5,5	2,0	2,2	3,1	4,6	8,3	
	1,5	-	-	-	-	-	-	-	-	4,4	5,0	7,3	11,1*	3,0	3,4	4,8	7,6	2,2	2,5	3,5	5,4	1,9	2,1	3,0	4,5	8,4	
	0	-	-	-	-	-	-	-	-	4,2	4,8	6,9	11,9*	2,9	3,3	4,6	7,4	2,2	2,4	3,4	5,3	1,9	2,2	3,0	4,6	8,2	
-1,5	6,4*	6,4*	6,4*	6,4*	7,1	8,4	10,9*	10,9*	4,0	4,6	6,8	11,5*	2,8	3,2	4,5	7,3	2,1	2,4	3,4	5,2	2,0	2,3	3,3	5,0	7,7		
-3	-	-	-	-	7,2	8,5	13,5	13,8*	4,0	4,6	6,8	9,9*	2,8	3,2	4,5	7,2*	-	-	-	-	2,4	2,7	3,8	5,8*	6,8		
-4,5	-	-	-	-	-	-	-	-	4,2	4,8	6,6*	6,6*	-	-	-	-	-	-	-	-	3,4	3,8	5,0*	5,0*	5,3		
Mono izlīce: 5 m Kausa svira: 2,45 m Priekšējā balstiekārta Aizmugurējā buldozera lāpsta	7,5	-	-	-	-	-	-	-	-	-	-	-	-	-	-	-	-	-	-	-	-	4,2	5,3*	5,3*	5,3*	5,2	
	6	-	-	-	-	-	-	-	-	-	-	-	-	3,4	5,5	4,8	6,8*	-	-	-	-	2,9	4,6*	4,2	4,6*	6,5	
	4,5	-	-	-	-	-	-	-	-	5,1	8,5*	7,6	8,5*	3,3	5,4	4,8	7,1*	-	-	-	-	2,4	3,9	3,4	4,5*	7,3	
	3	-	-	-	-	-	-	-	-	4,7	8,1	7,1	10,2*	3,1	5,2	4,6	7,8*	2,2	3,7	3,2	6,2*	2,1	3,5	3,1	4,5*	7,7	
	1,5	-	-	-	-	-	-	-	-	4,3	7,6	6,6	11,4*	2,9	5,0	4,4	8,4*	2,1	3,6	3,2	6,7*	2,0	3,4	3,0	4,8*	7,8	
	0	-	-	-	-	-	-	-	-	4,1	7,4	6,4	11,6*	2,8	4,8	4,2	8,5*	2,1	3,5	3,1	6,1*	2,1	3,5	3,1	5,4*	7,5	
-1,5	-	-	-	-	7,4	11,6*	11,6*	11,6*	4,1	7,3	6,4	10,6*	2,8	4,8	4,2	7,8*	-	-	-	-	2,3	3,9	3,4	6,1*	7,0		
-3	-	-	-	-	7,6	11,0*	11,0*	11,0*	4,1	7,4	6,4	8,3*	-	-	-	-	-	-	-	-	2,9	4,9	4,3	5,5*	6,0		
Mono izlīce: 5 m Kausa svira: 2,6 m Priekšējā balstiekārta Aizmugurējā buldozera lāpsta	7,5	-	-	-	-	-	-	-	-	-	-	-	-	-	-	-	-	-	-	-	-	4,0	4,9*	4,9*	4,9*	5,4	
	6	-	-	-	-	-	-	-	-	-	-	-	-	3,4	5,5	4,9	6,7*	-	-	-	-	2,8	4,4*	4,0	4,4*	6,7	
	4,5	-	-	-	-	-	-	-	-	5,2	8,2*	7,6	8,2*	3,3	5,4	4,8	7,0*	-	-	-	-	2,3	3,8	3,3	4,2*	7,4	
	3	-	-	-	-	-	-	-	-	4,7	8,1	7,1	10*	3,1	5,2	4,6	7,7*	2,2	3,7	3,2	6,5*	2,0	3,4	3,0	4,3*	7,8	
	1,5	-	-	-	-	-	-	-	-	4,3	7,6	6,7	11,3*	2,9	5,0	4,4	8,3*	2,1	3,6	3,1	6,6*	2,0	3,3	2,9	4,6*	7,9	
	0	-	-	-	-	5,9*	5,9*	5,9*	5,9*	4,1	7,4	6,4	11,6*	2,8	4,8	4,2	8,5*	2,1	3,5	3,1	6,4*	2,0	3,4	3,0	5,1*	7,7	
-1,5	-	-	-	-	7,3	11,3*	11,3*	11,3*	4,0	7,3	6,3	10,7*	2,8	4,8	4,2	7,9*	-	-	-	-	2,2	3,8	3,3	6*	7,1		
-3	-	-	-	-	7,5	11,5*	11,5*	11,5*	4,1	7,4	6,4	8,6*	2,8	4,8	4,2	5,9*	-	-	-	-	2,7	4,7	4,1	5,5*	6,2		
Mono izlīce: 5 m Kausa svira: 3 m Priekšējā balstiekārta Aizmugurējā buldozera lāpsta	7,5	-	-	-	-	-	-	-	-	-	-	-	-	3,4	5,5	4,9	6,2*	-	-	-	-	3,4	4,1*	4,1*	4,1*	6,0	
	6	-	-	-	-	-	-	-	-	-	-	-	-	3,4	5,5	4,9	6,2*	-	-	-	-	2,5	3,7*	3,6	3,7*	7,1	
	4,5	-	-	-	-	-	-	-	-	5,2	7,3*	7,3*	7,3*	3,3	5,4	4,8	6,6*	2,3	3,8	3,3	5,2*	2,1	3,5	3,1	3,6*	7,8	
	3	-	-	-	-	-	-	-	-	4,8	8,2	7,2	9,4*	3,2	5,2	4,6	7,4*	2,2	3,7	3,2	6,3*	1,9	3,2	2,8	3,6*	8,2	
	1,5	-	-	-	-	-	-	-	-	4,4	7,7	6,7	11,0*	2,9	5,0	4,4	8,1*	2,1	3,6	3,1	6,5*	1,8	3,1	2,7	3,8*	8,3	
	0	-	-	-	-	6,4*	6,4*	6,4*	6,4*	4,1	7,4	6,4	11,6*	2,8	4,8	4,2	8,4*	2,0	3,5	3,0	6,5*	1,8	3,1	2,7	4,2*	8,1	
-1,5	6,2*	6,2*	6,2*	6,2*	7,2	10,5*	10,5*	10,5*	4,0	7,2	6,3	11,0*	2,7	4,7	4,1	8,1*	2,0	3,5	3,0	5,7	2,0	3,4	3,0	5*	7,6		
-3	-	-	-	-	7,4	12,8*	12,8	12,8*	4,0	7,3	6,3	9,3*	2,7	4,7	4,1	6,7*	-	-	-	-	2,4	4,1	3,6	5,4*	6,7		
Mono izlīce: 5 m Kausa svira: 3,2 m Priekšējā balstiekārta Aizmugurējā buldozera lāpsta	7,5	-	-	-	-	-	-	-	-	-	-	-	-	3,6	5,6*	5,1	5,6*	-	-	-	-	3,5	5,2*	5,0	5,2*	6,1	
	6	-	-	-	-	-	-	-	-	-	-	-	-	3,7	5,8	5,2	6,2*	-	-	-	-	2,7	4,2	3,8	4,8*	7,3	
	4,5	-	-	-	-	-	-	-	-	-	-	-	-	3,6	5,7	5,0	6,7*	2,5	4,0	3,6	6,1*	2,3	3,6	3,2	4,7*	8,0	
	3	-	-	-	-	-	-	-	-	5,1	8,5	7,5	9,4*	3,4	5,4	4,8	7,5*	2,4	3,9	3,5	6,4*	2,0	3,3	2,9	4,8*	8,3	
	1,5	-	-	-	-	-	-	-	-	4,6	8,0	7,0	11,1*	3,2	5,2	4,6	8,2*	2,3	3,8	3,4	6,7*	2,0	3,2	2,8	5,1*	8,4	
	0	-	-	-	-	-	-	-	-	4,3	7,6	6,7	11,8*	3,0	5,0	4,4	8,6*	2,2	3,7	3,3	6,8*	2,0	3,3	2,9	5,6*	8,2	
-1,5	6,4*	6,4*	6,4*	6,4*	7,5	10,9*	10,9*	10,9*	4,2	7,5	6,5	11,4*	2,9	4,9	4,3	8,4*	2,2	3,7	3,2	6,3*	2,1	3,5	3,1	6*	7,7		
-3	-	-	-	-	7,6	13,8*	13,0	13,8*	4,2	7,5	6,5	9,9*	2,9	4,9	4,3	7,2*	-	-	-	-	2,5	4,2	3,7	5,8*	6,8		
-4,5	-	-	-	-	-	-	-	-	4,4	6,5*	6,5*	6,5*	-	-	-	-	-	-	-	-	3,5	5,0*	5,0*	5,0*	5,3		

Piezīmes. 1. Darba spiediens ar jaudas pastiprinātāju = 37,5 MPa. 2. Iepriekš norādītās vērtības atbilst ISO standartam 10 567. Nepārsniedz 87 % no hidraulikas pacelšanas veiktspējas vai 75 % no apgāšanās slodzes, ja mašīna atrodas uz cietas, līdzenas zemes. 3. Kravas ietilpību, kas atzīmēta ar zvaigznīti (*), ierobežo mašīnas pacelšanas veiktspēja, nevis apgāšanās slodze.

Specifikācijas

EW180E

EW180E PACELŠANAS VEIKTSPĒJA

Sviras galā, bez kausa un ātrā savienojuma. Lai noteiktu pacelšanas veiktspēju ar kausu/ātro savienojumu, no tālāk norādītajām vērtībām atņemiet šo daļu faktisko svaru. Ar lielu pretsvaru. Vienība: 1 000 kg

	Pacelšanas punkts	Sniedzamība no mašīnas centra (u = balsts pacelts/d = balsts nolaists)																												
		1,5 m				3,0 m				4,5 m				6,0 m				7,5 m				maks,								
		Pāri UC		Gar UC		Pāri UC		Gar UC		Pāri UC		Gar UC		Pāri UC		Gar UC		Pāri UC		Gar UC		Pāri UC		Gar UC		maks,				
		m	u	d	u	d	u	d	u	d	u	d	u	d	u	d	u	d	u	d	u	d	u	d	u	d	m			
Mono izlice: 5 m Kausa svira: 2,45 m Priekšējā un aizmugures balstiekārta	6	-	-	-	-	-	-	-	-	-	-	-	-	3,4	6,8*	5,0	6,8*	-	-	-	-	3,0	4,6*	4,3	4,6*	6,5				
	4,5	-	-	-	-	-	-	-	-	5,2	8,5*	7,8	8,5*	3,3	6,8	4,9	7,1*	-	-	-	-	2,4	4,5*	3,6	4,5*	7,3				
	3	-	-	-	-	-	-	-	-	4,8	10,2*	7,4	10,2*	3,2	6,6	4,7	7,8*	2,2	4,6	3,4	6,2*	2,2	4,4	3,2	4,5*	7,7				
	1,5	-	-	-	-	-	-	-	-	4,4	10,1	6,9	11,4*	3,0	6,4	4,6	8,4*	2,2	4,6	3,3	6,7*	2,0	4,3	3,1	4,8*	7,8				
	0	-	-	-	-	-	-	-	-	4,2	9,8	6,7	11,6*	2,9	6,2	4,4	8,5*	2,1	4,5	3,2	6,1*	2,1	4,4	3,2	5,4*	7,5				
	-1,5	-	-	-	-	-	7,5	11,6*	11,6*	11,6*	4,1	9,7	6,6	10,6*	2,8	6,2	4,4	7,8*	-	-	-	-	2,3	5,0	3,6	6,1*	7,0			
Mono izlice: 5 m Kausa svira: 2,6 m Priekšējā un aizmugures balstiekārta	-3	-	-	-	-	7,7	11,0*	11,0*	11,0*	4,2	8,3*	6,7	8,3*	-	-	-	-	-	-	-	-	2,9	5,5*	4,5	5,5*	6,0				
	7,5	-	-	-	-	-	-	-	-	-	-	-	-	-	-	-	-	-	-	-	-	-	-	-	-	4,0	4,9*	4,9*	4,9*	5,4
	6	-	-	-	-	-	-	-	-	-	-	-	-	-	3,4	6,7*	5,0	6,7*	-	-	-	-	2,8	4,4*	4,2	4,4*	6,7			
	4,5	-	-	-	-	-	-	-	-	5,2	8,2*	7,9	8,2*	3,4	6,8	5,0	7*	-	-	-	-	2,3	4,2*	3,5	4,2*	7,4				
	3	-	-	-	-	-	-	-	-	4,8	10*	7,4	10,0*	3,2	6,6	4,8	7,7*	2,2	4,6	3,4	6,5*	2,1	4,3*	3,1	4,3*	7,8				
	1,5	-	-	-	-	-	-	-	-	4,4	10,1	6,9	11,3*	3,0	6,4	4,6	8,3*	2,2	4,5	3,3	6,6*	2,0	4,2	3,0	4,6*	7,9				
Mono izlice: 5 m Kausa svira: 3 m Priekšējā un aizmugures balstiekārta	0	-	-	-	-	5,9*	5,9*	5,9*	5,9*	4,2	9,8	6,7	11,6*	2,8	6,2	4,4	8,5*	2,1	4,5	3,2	6,4*	2,0	4,3	3,1	5,1*	7,7				
	-1,5	-	-	-	-	7,5	11,3*	11,3*	11,3*	4,1	9,7	6,6	10,7*	2,8	6,2	4,3	7,9*	-	-	-	-	2,2	4,8	3,4	6*	7,1				
	-3	-	-	-	-	7,6	11,5*	11,5*	11,5*	4,2	8,6*	6,7	8,6*	2,9	5,9*	4,4	5,9*	-	-	-	-	2,8	5,5*	4,3	5,5*	6,2				
	7,5	-	-	-	-	-	-	-	-	-	-	-	-	-	-	-	-	-	-	-	-	-	-	-	-	3,5	4,1*	4,1*	4,1*	6,0
	6	-	-	-	-	-	-	-	-	-	-	-	-	-	3,5	6,2*	5,1	6,2*	-	-	-	-	2,6	3,7*	3,7*	3,7*	7,1			
	4,5	-	-	-	-	-	-	-	-	5,3	7,3*	7,3*	7,3*	3,4	6,6*	5,0	6,6*	2,3	4,7	3,4	5,2*	2,1	3,6*	3,2	3,6*	7,8				
2 daļu izlice: 5,47 m Kausa svira: 2,45 m Priekšējā un aizmugures balstiekārta	3	-	-	-	-	-	-	-	4,9	9,4*	7,5	9,4*	3,2	6,6	4,8	7,4*	2,2	4,6	3,4	6,3*	1,9	3,6*	2,9	3,6*	8,2					
	1,5	-	-	-	-	-	-	-	4,4	10,1	7,0	11,0*	3,0	6,4	4,6	8,1*	2,2	4,5	3,3	6,5*	1,8	3,8*	2,8	3,8*	8,3					
	0	-	-	-	-	6,4*	6,4*	6,4*	6,4*	4,2	9,8	6,7	11,6*	2,8	6,2	4,4	8,4*	2,1	4,4	3,2	6,5*	1,9	4,0	2,9	4,2*	8,1				
	-1,5	6,2*	6,2*	6,2*	6,2*	7,3	10,5*	10,5*	10,5*	4,1	9,7	6,6	11,0*	2,8	6,1	4,3	8,1*	2,0	4,4	3,2	5,7	2,0	4,4	3,1	5*	7,6				
	-3	-	-	-	-	7,5	12,8*	12,8*	12,8*	4,1	9,3*	6,6	9,3*	2,8	6,1	4,3	6,7*	-	-	-	-	2,4	5,3	3,8	5,4*	6,7				
	7,5	-	-	-	-	-	-	-	-	-	-	-	-	-	3,7	5,6*	5,3	5,6*	-	-	-	-	3,6	5,2*	5,2	5,2*	6,1			
2 daļu izlice: 5,47 m Kausa svira: 2,6 m Priekšējā un aizmugures balstiekārta	6	-	-	-	-	-	-	-	-	-	-	-	-	3,8	6,3*	5,4	6,3*	-	-	-	-	2,7	4,8*	3,9	4,8*	7,3				
	4,5	-	-	-	-	-	-	-	-	-	-	-	-	3,6	6,7*	5,2	6,7*	2,6	5,0	3,7	6,2*	2,3	4,5	3,4	4,7*	8,0				
	3	-	-	-	-	-	-	-	-	5,2	9,4*	7,8	9,4*	3,5	6,9	5,0	7,5*	2,5	4,9	3,6	6,5*	2,1	4,2	3,1	4,8*	8,3				
	1,5	-	-	-	-	-	-	-	-	4,8	10,5	7,3	11,1*	3,3	6,7	4,8	8,3*	2,4	4,8	3,5	6,8*	2,0	4,0	3,0	5,1*	8,4				
	0	-	-	-	-	-	-	-	-	4,5	10,1	7,0	11,9*	3,1	6,5	4,6	8,7*	2,3	4,7	3,4	6,8*	2,1	4,1	3,0	5,6*	8,2				
	-1,5	6,4*	6,4*	6,4*	6,4*	7,7	10,9*	10,9*	10,9*	4,4	10,0	6,8	11,5*	3,0	6,4	4,6	8,5*	2,3	4,6	3,4	6,4*	2,2	4,5	3,3	6*	7,7				
2 daļu izlice: 5,47 m Kausa svira: 2,45 m Priekšējā un aizmugures balstiekārta	-3	-	-	-	-	7,8	13,8*	13,6	13,8*	4,4	9,9*	6,8	9,9*	3,0	6,4	4,6	7,2*	-	-	-	-	2,6	5,3	3,9	5,8*	6,8				
	-4,5	-	-	-	-	-	-	-	-	4,5	6,6*	6,6*	6,6*	-	-	-	-	-	-	-	-	3,6	5,0*	5,0*	5,0*	5,3				
	9	-	-	-	-	-	-	-	-	-	-	-	-	-	-	-	-	-	-	-	-	7,7*	7,7*	7,7*	7,7*	3,5				
	7,5	-	-	-	-	-	-	-	-	5,6	6,9*	6,9*	6,9*	-	-	-	-	-	-	-	-	-	3,6	5,4*	5,4	5,4*	5,8			
	6	-	-	-	-	-	-	-	-	5,5	7,1*	7,1*	7,1*	3,5	6,4*	5,1	6,4*	-	-	-	-	2,6	4,8*	3,9	4,8*	7,0				
	4,5	-	-	-	-	-	-	-	-	5,2	8,2*	7,9	8,2*	3,4	6,8*	5,0	6,8*	2,3	4,8	3,5	6,1*	2,2	4,5*	3,3	4,5*	7,7				
2 daļu izlice: 5,47 m Kausa svira: 2,6 m Priekšējā un aizmugures balstiekārta	3	-	-	-	-	-	-	-	4,7	10*	7,4	10*	3,2	6,7	4,8	7,5*	2,2	4,7	3,4	6,3*	2,0	4,2	3,0	4,5*	8,1					
	1,5	-	-	-	-	-	-	-	4,3	10,1	6,9	11,2*	3,0	6,4	4,6	8,1*	2,2	4,6	3,3	6,5*	1,9	4,1	2,9	4,6*	8,2					
	0	-	-	-	-	-	-	-	-	4,1	9,9	6,7	11,4*	2,8	6,3	4,4	8,3*	2,1	4,5	3,2	6,4*	1,9	4,2	3,0	5*	7,9				
	-1,5	-	-	-	-	-	-	-	-	4,1	9,8	6,6	10,6*	2,8	6,2	4,4	7,9*	-	-	-	-	2,1	4,6	3,3	5,7*	7,4				
	9	-	-	-	-	-	-	-	-	-	-	-	-	-	-	-	-	-	-	-	-	-	-	-	-	6,8	7,0*	7,0*	7,0*	3,9
	7,5	-	-	-	-	-	-	-	-	5,6	6,6*	6,6*	6,6*	-	-	-	-	-	-	-	-	-	3,4	5,1*	5,1*	5,1*	6,0			
2 daļu izlice: 5,47 m Kausa svira: 2,6 m Priekšējā un aizmugures balstiekārta	6	-	-	-	-	-	-	-	5,5	6,9*	6,9*	6,9*	3,5	6,3*	5,2	6,3*	-	-	-	-	-	2,5	4,5*	3,8	4,5*	7,1				
	4,5	-	-	-	-	-	-	-	5,2	8,0*	8,0	8,0*	3,4	6,7*	5,0	6,7*	2,3	4,8	3,5	6*	2,1	4,3*	3,2	4,3*	7,8					
	3	-	-	-	-	-	-	-	-	4,7	9,8*	7,4	9,8*	3,2	6,7	4,8	7,4*	2,2	4,7	3,4	6,2*	1,9	4,1	2,9	4,2*	8,2				
	1,5	-	-	-	-	-	-	-	-	4,3	10,2	6,9	11,1*	2,9	6,4	4,6	8,0*	2,1	4,6	3,3	6,5*	1,8	4,0	2,8	4,4*	8,3				
	0	-	-	-	-	-	-	-	-	4,1	9,9	6,7	11,4*	2,8	6,3	4,4	8,3*	2,1	4,5	3,2	6,4*	1,9	4,1	2,9	4,7*	8,1				
	-1,5	-	-	-	-	-	-	-	-	4,0	9,8	6,6	10,7*	2,8	6,2	4,4	7,9*	2,1	4,5	3,2	5,7*	2,0	4,5	3,2	5,4*	7,6				

Piezīmes. 1. Darba spiediens ar jaudas pastiprinātāju = 37,5 MPa. 2. Iepriekš norādītās vērtības atbilst ISO standartam 10 567. Nepārsniedz 87 % no hidraulikas pacelšanas veiktspējas vai 75 % no apgāšanās slodzes, ja mašīna atrodas uz cietas, līdzēnas zemes. 3. Kravas ietilpību, kas atzīmēta ar zvaigznīti (*), ierobežo mašīnas pacelšanas veiktspēja, nevis apgāšanās slodze.

EW180E PACELŠANAS VEIKTSPĒJA

Sviras galā, bez kausa un ātrā savienojuma. Lai noteiktu pacelšanas veiktspēju ar kausu/ātro savienojumu, no tālāk norādītajām vērtībām atņemiet šo daļu faktisko svaru. Ar lielu pretsvaru. Vienība: 1 000 kg

	Pacelšanas punkts	Sniedzamība no mašīnas centra (u = balsts pacelts/d = balsts nolaists)																									
		1,5 m				3,0 m				4,5 m				6,0 m				7,5 m				maks,					
		Pāri UC		Gar UC		Pāri UC		Gar UC		Pāri UC		Gar UC		Pāri UC		Gar UC		Pāri UC		Gar UC		Pāri UC		Gar UC		maks,	
		u	d	u	d	u	d	u	d	u	d	u	d	u	d	u	d	u	d	u	d	u	d	u	d	u	d
2 daļu izlīce: 5,47 m Kausa svira: 3 m Priekšējā un aizmugures balstiekārta	7,5	-	-	-	-	-	-	-	-	-	-	-	-	3,5	5,8*	5,2	5,8*	-	-	-	-	3,0	4,2*	4,2*	4,2*	6,5	
	6	-	-	-	-	-	-	-	5,6	5,8*	5,8*	5,8*	3,5	5,8*	5,2	5,8*	2,4	4,4*	3,5	4,4*	2,3	3,8*	3,4	3,8*	7,6		
	4,5	-	-	-	-	5,8*	5,8*	5,8*	5,8*	5,3	6,8*	6,8*	6,8*	3,4	6,3*	5,1	6,3*	2,3	4,8	3,5	5,7*	1,9	3,6*	3,0	3,6*	8,3	
	3	-	-	-	-	-	-	-	4,8	9,2*	7,5	9,2*	3,2	6,7	4,8	7,1*	2,2	4,7	3,4	6,0*	1,8	3,6*	2,7	3,6*	8,6		
	1,5	-	-	-	-	-	-	-	4,4	10,2	7,0	10,8*	3,0	6,5	4,6	7,8*	2,1	4,6	3,3	6,3*	1,7	3,7	2,6	3,7*	8,7		
	0	-	-	-	-	-	-	-	4,1	9,9	6,7	11,4*	2,8	6,3	4,4	8,2*	2,0	4,5	3,2	6,4	1,7	3,8	2,7	4,0*	8,5		
	-1,5	-	-	-	-	7,3*	7,6*	7,6*	7,6*	4,0	9,8	6,6	10,9*	2,7	6,2	4,3	8,0*	2,0	4,5	3,2	6,1	1,9	4,1	2,9	4,5*	8,0	
-3	-	-	-	-	-	-	-	4,0	9,5	6,6	9,5	2,7	6,2	4,3	7,0*	-	-	-	-	2,4	5,2	3,7	5,8	6,7			
2 daļu izlīce: 5,47 m Satveršanas svira: 3,2 m Priekšējā un aizmugures balstiekārta	9	-	-	-	-	-	-	-	5,8	6,9*	6,9*	6,9*	-	-	-	-	-	-	-	-	5,0	6,5*	6,5*	6,5*	4,9		
	7,5	-	-	-	-	-	-	-	-	-	-	-	3,8	6,0*	5,5	6,0*	-	-	-	-	3,1	5,3*	4,5	5,3*	6,7		
	6	-	-	-	-	-	-	-	-	-	-	-	3,8	5,9*	5,5	5,9*	2,6	5,1	3,8	5,8*	2,5	4,8	3,6	4,9*	7,8		
	4,5	-	-	-	-	-	-	-	5,6	6,6*	6,6*	6,6*	3,7	6,4*	5,3	6,4*	2,6	5,1	3,8	5,9*	2,1	4,2	3,1	4,7*	8,4		
	3	-	-	-	-	-	-	-	5,1	9,3*	7,8	9,3*	3,4	7,0	5,1	7,2*	2,5	5,0	3,7	6,2*	2,0	3,9	2,9	4,7*	8,8		
	1,5	-	-	-	-	-	-	-	-	-	-	-	3,2	6,7	4,8	8*	2,4	4,9	3,6	6,6*	1,9	3,8	2,8	4,9*	8,8		
	0	-	-	-	-	-	-	-	4,4	10,2	7,0	11,7*	3,0	6,5	4,7	8,5*	2,3	4,8	3,4	6,7*	1,9	3,9	2,8	5,3*	8,6		
-1,5	-	-	-	-	7,6	7,9*	7,9*	7,9*	4,3	10,0	6,8	11,4*	3,0	6,4	4,6	8,4*	2,2	4,7	3,4	6,5*	2,0	4,2	3,1	5,6*	8,1		
-3	-	-	-	-	-	-	-	4,3	10,1	6,9	10,1*	3,0	6,4	4,6	7,5*	-	-	-	-	2,4	5,1	3,7	5,8*	7,1			
2 daļu izlīce: 5,47 m Kausa svira: 2,45 m Priekšējā buldozera lāpsta Aizmugures balstiekārta	9	-	-	-	-	-	-	-	-	-	-	-	-	-	-	-	-	-	-	-	7,7*	7,7*	7,7*	7,7*	3,5		
	7,5	-	-	-	-	-	-	-	5,5	6,9*	6,9*	6,9*	-	-	-	-	-	-	-	-	3,6	5,4*	5,4*	5,4*	5,8		
	6	-	-	-	-	-	-	-	5,4	7,1*	7,1*	7,1*	3,4	5,7	5,2	6,4*	-	-	-	-	2,6	4,4	4,0	4,8*	7,0		
	4,5	-	-	-	-	-	-	-	5,1	8,2*	8,0	8,2*	3,3	5,6	5,1	6,8*	2,3	3,9	3,5	6,1*	2,2	3,7	3,4	4,5*	7,7		
	3	-	-	-	-	-	-	-	4,6	8,3	7,4	10,0*	3,1	5,3	4,8	7,5*	2,2	3,8	3,4	6,3*	1,9	3,4	3,0	4,5*	8,1		
	1,5	-	-	-	-	-	-	-	4,2	7,8	7,0	11,2*	2,9	5,1	4,6	8,1*	2,1	3,7	3,3	6,5*	1,8	3,3	3,0	4,6*	8,2		
	0	-	-	-	-	-	-	-	4,0	7,6	6,8	11,4*	2,8	5,0	4,5	8,3*	2,0	3,6	3,3	6,4*	1,9	3,4	3,0	5,0*	7,9		
-1,5	-	-	-	-	-	-	-	4,0	7,5	6,7	10,6*	2,7	4,9	4,4	7,9*	-	-	-	-	2,1	3,7	3,3	5,7*	7,4			
2 daļu izlīce: 5,47 m Kausa svira: 2,6 m Priekšējā buldozera lāpsta Aizmugures balstiekārta	9	-	-	-	-	-	-	-	-	-	-	-	-	-	-	-	-	-	-	-	6,8	7,0*	7,0*	7,0*	3,9		
	7,5	-	-	-	-	-	-	-	5,6	6,6*	6,6*	6,6*	-	-	-	-	-	-	-	-	3,4	5,1*	5,1*	5,1*	6,0		
	6	-	-	-	-	-	-	-	5,5	6,9*	6,9*	6,9*	3,4	5,7	5,2	6,3*	-	-	-	-	2,5	4,2	3,8	4,5*	7,1		
	4,5	-	-	-	-	-	-	-	5,2	8,0*	8,0	8*	3,3	5,6	5,1	6,7*	2,3	3,9	3,5	6*	2,1	3,6	3,2	4,3*	7,8		
	3	-	-	-	-	-	-	-	4,7	8,3	7,5	9,8*	3,1	5,3	4,8	7,4*	2,2	3,8	3,4	6,2*	1,9	3,3	3,0	4,2*	8,2		
	1,5	-	-	-	-	-	-	-	4,2	7,8	7,0	11,1*	2,9	5,1	4,6	8,0*	2,1	3,7	3,3	6,5*	1,8	3,2	2,9	4,4*	8,3		
	0	-	-	-	-	-	-	-	4,0	7,6	6,8	11,4*	2,8	4,9	4,5	8,3*	2,0	3,6	3,3	6,4*	1,8	3,2	2,9	4,7*	8,1		
-1,5	-	-	-	-	-	-	-	4,0	7,5	6,7	10,7*	2,7	4,9	4,4	7,9*	2,0	3,6	3,3	5,7*	2,0	3,6	3,2	5,4*	7,6			
2 daļu izlīce: 5,47 m Kausa svira: 3 m Priekšējā buldozera lāpsta Aizmugures balstiekārta	9	-	-	-	-	-	-	-	5,4	6,1*	6,1*	6,1*	-	-	-	-	-	-	-	5,0	5,4*	5,4*	5,4*	4,7			
	7,5	-	-	-	-	-	-	-	5,6	5,8*	5,8*	5,8*	3,5	5,8	5,3	5,8*	2,3	3,9	3,6	4,4*	2,2	3,8*	3,5	3,8*	7,6		
	4,5	-	-	-	-	5,8*	5,8*	5,8*	5,8*	5,2	6,8*	6,8*	6,8*	3,4	5,6	5,1	6,3*	2,3	3,9	3,6	5,7*	1,9	3,3	3,0	3,6*	8,3	
	3	-	-	-	-	-	-	-	4,8	8,4	7,6	9,2*	3,1	5,4	4,9	7,1*	2,2	3,8	3,4	6,0*	1,7	3,0	2,7	3,6*	8,6		
	1,5	-	-	-	-	-	-	-	4,3	7,9	7,0	10,8*	2,9	5,1	4,6	7,8*	2,1	3,7	3,3	6,3*	1,6	2,9	2,7	3,7*	8,7		
	0	-	-	-	-	-	-	-	4,0	7,6	6,7	11,4*	2,7	4,9	4,4	8,2*	2,0	3,6	3,2	6,4	1,7	3,0	2,7	4*	8,5		
	-1,5	-	-	-	-	7,1*	7,6*	7,6*	7,6*	3,9	7,4	6,6	10,9*	2,7	4,8	4,4	8*	2,0	3,5	3,2	6,1	1,8	3,3	3,0	4,5*	8,0	
-3	-	-	-	-	-	-	-	4,0	7,5	6,7	9,5*	2,7	4,9	4,4	7,0*	-	-	-	-	2,3	4,2	3,8	5,8*	6,7			

Piezīmes. 1. Darba spiediens ar jaudas pastiprinātāju = 37,5 MPa. 2. Iepriekš norādītās vērtības atbilst ISO standartam 10 567. Nepārsniedz 87 % no hidraulikas pacelšanas veiktspējas vai 75 % no apgāšanās slodzes, ja mašīna atrodas uz cietas, līdzenas zemes. 3. Kravas ietilpību, kas atzīmēta ar zvaigznīti (*), ierobežo mašīnas pacelšanas veiktspēja, nevis apgāšanās slodze.

Specifikācijas

EW180E

EW180E PACELŠANAS VEIKTSPĒJA

Sviras galā, bez kausa un ātrā savienojuma. Lai noteiktu pacelšanas veiktspēju ar kausu/ātro savienojumu, no tālāk norādītajām vērtībām atņemiet šo daļu faktisko svaru. Ar lielu pretsvaru. Vienība: 1 000 kg

	Pacelšanas punkts	Sniedzamība no mašīnas centra (u = balsts pacelts/d = balsts nolaists)																												
		1,5 m				3,0 m				4,5 m				6,0 m				7,5 m				maks,								
		Pāri UC		Gar UC		Pāri UC		Gar UC		Pāri UC		Gar UC		Pāri UC		Gar UC		Pāri UC		Gar UC		Pāri UC		Gar UC		maks,				
		u	d	u	d	u	d	u	d	u	d	u	d	u	d	u	d	u	d	u	d	u	d	u	d	u	d	m		
2 daļu izlīce: 5,47 m Satveršanas svira: 3,2 m Priekšējā buldozera lāpsta Aizmugurējā balstiekārta	9	-	-	-	-	-	-	-	-	-	-	5,7	6,9*	6,9*	6,9*	-	-	-	-	-	-	-	-	-	-	4,9	6,5*	6,5*	6,5*	4,9
	7,5	-	-	-	-	-	-	-	-	-	-	-	-	-	3,8	6*	5,5	6,0*	-	-	-	-	-	-	-	3,1	5,0	4,6	5,3*	6,7
	6	-	-	-	-	-	-	-	-	-	-	-	-	-	3,8	5,9*	5,5	5,9*	2,6	4,2	3,8	5,8*	2,4	4,0	3,6	4,9*	7,8			
	4,5	-	-	-	-	-	-	-	-	-	-	5,5	6,6*	6,6*	6,6*	3,6	5,9	5,4	6,4*	2,6	4,2	3,8	5,9*	2,1	3,4	3,2	4,7*	8,4		
	3	-	-	-	-	-	-	-	-	-	-	5,1	8,8	7,9	9,3*	3,4	5,6	5,2	7,2*	2,5	4,0	3,7	6,2*	1,9	3,2	2,9	4,7*	8,8		
	1,5	-	-	-	-	-	-	-	-	-	-	-	-	-	3,2	5,4	4,9	8*	2,4	3,9	3,6	6,6*	1,8	3,1	2,8	4,9*	8,8			
	0	-	-	-	-	-	-	-	-	-	-	4,3	7,9	7,1	11,7*	3,0	5,2	4,7	8,5*	2,3	3,8	3,5	6,7*	1,9	3,2	2,9	5,3*	8,6		
	-1,5	-	-	-	-	7,4	7,9*	7,9*	7,9*	4,2	7,7	6,9	11,4*	2,9	5,1	4,6	8,4*	2,2	3,8	3,4	6,5*	2,0	3,4	3,1	5,5*	8,1				
-3	-	-	-	-	-	-	-	-	4,2	7,8	7,0	10,1*	2,9	5,1	4,6	7,5*	-	-	-	-	-	-	-	2,4	4,1	3,7	5,8*	7,1		
2 daļu izlīce: 5,47 m Kausa svira: 2,45 m Aizmugurējā buldozera lāpsta	7,5	-	-	-	-	-	-	-	-	-	5,3	5,9	6,9*	6,9*	-	-	-	-	-	-	-	-	-	-	3,4	3,9	5,4	5,4*	5,8	
	6	-	-	-	-	-	-	-	-	-	5,2	5,9	7,1*	7,1*	3,2	3,7	5,1	6,4*	-	-	-	-	-	-	2,4	2,8	3,9	4,8*	7,0	
	4,5	-	-	-	-	-	-	-	-	-	4,9	5,5	7,9	8,2*	3,1	3,5	5,0	6,8*	2,1	2,4	3,4	5,4	2,0	2,3	3,3	4,5*	7,7			
	3	-	-	-	-	-	-	-	-	-	4,4	5,0	7,3	10*	2,9	3,3	4,8	7,5*	2,1	2,4	3,4	5,4	1,8	2,1	3,0	4,5*	8,1			
	1,5	-	-	-	-	-	-	-	-	-	4,0	4,6	6,9	11,2*	2,7	3,1	4,5	7,5	2,0	2,3	3,3	5,2	1,7	2,0	2,9	4,6	8,2			
	0	-	-	-	-	-	-	-	-	-	3,8	4,4	6,6	11,4*	2,6	3,0	4,4	7,3	1,9	2,2	3,2	5,2	1,8	2,0	3,0	4,8	7,9			
	-1,5	-	-	-	-	-	-	-	-	-	3,8	4,4	6,6	10,6*	2,6	3,0	4,3	7,2	-	-	-	-	-	-	2,0	2,3	3,3	5,3	7,4	
	-3	-	-	-	-	-	-	-	-	-	-	-	-	-	-	-	-	-	-	-	-	-	-	-	-	-	-	-	-	
2 daļu izlīce: 5,47 m Kausa svira: 2,6 m Aizmugurējā buldozera lāpsta	9	-	-	-	-	-	-	-	-	-	-	-	-	-	-	-	-	-	-	-	-	-	-	-	6,5	7,0*	7,0*	7,0*	3,9	
	7,5	-	-	-	-	-	-	-	-	-	5,3	6,0	6,6*	6,6*	-	-	-	-	-	-	-	-	-	-	3,2	3,6	5,1*	5,1*	6,0	
	6	-	-	-	-	-	-	-	-	-	5,2	5,9	6,9*	6,9*	3,3	3,7	5,1	6,3*	-	-	-	-	-	-	2,4	2,7	3,8	4,5*	7,1	
	4,5	-	-	-	-	-	-	-	-	-	4,9	5,6	7,9	8,0*	3,1	3,6	5,0	6,7*	2,1	2,4	3,5	5,4	2,0	2,2	3,2	4,3*	7,8			
	3	-	-	-	-	-	-	-	-	-	4,4	5,0	7,4	9,8*	2,9	3,3	4,8	7,4*	2,1	2,4	3,4	5,4	1,8	2,0	2,9	4,2*	8,2			
	1,5	-	-	-	-	-	-	-	-	-	4,0	4,6	6,9	11,1*	2,7	3,1	4,5	7,5	2,0	2,3	3,3	5,2	1,7	1,9	2,8	4,4*	8,3			
	0	-	-	-	-	-	-	-	-	-	3,8	4,4	6,6	11,4*	2,6	3,0	4,4	7,3	1,9	2,2	3,2	5,2	1,7	2,0	2,9	4,6	8,1			
	-1,5	-	-	-	-	-	-	-	-	-	3,7	4,4	6,6	10,7*	2,5	2,9	4,3	7,2	1,9	2,2	3,2	5,2	1,9	2,2	3,2	5,1	7,6			
2 daļu izlīce: 5,47 m Kausa svira: 3 m Aizmugurējā buldozera lāpsta	9	-	-	-	-	-	-	-	-	-	5,2	5,8	6,1*	6,1*	-	-	-	-	-	-	-	-	-	-	4,8	5,4*	5,4*	5,4*	4,7	
	7,5	-	-	-	-	-	-	-	-	-	-	-	-	-	3,3	3,7	5,2	5,8*	-	-	-	-	-	-	2,8	3,2	4,2*	4,2*	6,5	
	6	-	-	-	-	-	-	-	-	-	5,3	5,8*	5,8*	5,8*	3,3	3,7	5,2	5,8*	2,2	2,5	3,5	4,4*	2,1	2,4	3,4	3,8*	7,6			
	4,5	-	-	-	-	5,8*	5,8*	5,8*	5,8*	5,0	5,7	6,8*	6,8*	3,2	3,6	5,0	6,3*	2,2	2,5	3,5	5,5	1,8	2,0	2,9	3,6*	8,3				
	3	-	-	-	-	-	-	-	-	-	4,5	5,2	7,5	9,2*	3,0	3,4	4,8	7,1*	2,1	2,4	3,4	5,4	1,6	1,8	2,7	3,6*	8,6			
	1,5	-	-	-	-	-	-	-	-	-	4,0	4,7	6,9	10,8*	2,7	3,1	4,5	7,5	2,0	2,3	3,3	5,2	1,5	1,8	2,6	3,7*	8,7			
	0	-	-	-	-	-	-	-	-	-	3,8	4,4	6,6	11,4*	2,6	3,0	4,4	7,3	1,9	2,2	3,2	5,1	1,6	1,8	2,7	4,0*	8,5			
	-1,5	-	-	-	-	6,7*	7,6*	7,6*	7,6*	3,7	4,3	6,5	10,9*	2,5	2,9	4,3	7,2	1,8	2,1	3,1	5,1	1,7	2,0	2,9	4,5*	8,0				
-3	-	-	-	-	-	-	-	-	3,7	4,3	6,6	9,5	2,5	2,9	4,3	7,0	-	-	-	-	-	-	-	2,2	2,5	3,7	5,8	6,7		
2 daļu izlīce: 5,47 m Satveršanas svira: 3,2 m Aizmugurējā buldozera lāpsta	9	-	-	-	-	-	-	-	-	-	5,5	6,2	6,9*	6,9*	-	-	-	-	-	-	-	-	-	-	4,7	5,2	6,5*	6,5*	4,9	
	7,5	-	-	-	-	-	-	-	-	-	-	-	-	-	3,6	4,0	5,4	6*	-	-	-	-	-	-	2,9	3,3	4,5	5,3*	6,7	
	6	-	-	-	-	-	-	-	-	-	-	-	-	-	3,6	4,0	5,4	5,9*	2,4	2,8	3,8	5,8	2,3	2,6	3,6	4,9*	7,8			
	4,5	-	-	-	-	-	-	-	-	5,3	6,0	6,6*	6,6*	3,4	3,9	5,3	6,4*	2,4	2,7	3,8	5,8	2,0	2,2	3,1	4,7*	8,4				
	3	-	-	-	-	-	-	-	-	4,8	5,5	7,8	9,3*	3,2	3,6	5,1	7,2*	2,3	2,6	3,6	5,6	1,8	2,0	2,9	4,4	8,8				
	1,5	-	-	-	-	-	-	-	-	-	-	-	-	-	3,0	3,4	4,8	7,8	2,2	2,5	3,5	5,5	1,7	2,0	2,8	4,3	8,8			
	0	-	-	-	-	-	-	-	-	4,1	4,7	6,9	11,7*	2,8	3,2	4,6	7,6	2,1	2,4	3,4	5,4	1,8	2,0	2,8	4,4	8,6				
	-1,5	-	-	-	-	7,0	7,9*	7,9*	7,9*	4,0	4,6	6,8	11,4*	2,7	3,2	4,5	7,4	2,1	2,4	3,4	5,3	1,9	2,2	3,0	4,8	8,1				
-3	-	-	-	-	-	-	-	-	4,0	4,6	6,8	10,1*	2,8	3,2	4,5	7,4	-	-	-	-	-	-	-	2,2	2,6	3,6	5,8*	7,1		
2 daļu izlīce: 5,47 m Kausa svira: 2,45 m Priekšējā balstiekārta Aizmugurējā buldozera lāpsta	9	-	-	-	-	-	-	-	-	-	-	-	-	-	-	-	-	-	-	-	-	-	-	-	7,7*	7,7*	7,7*	7,7*	3,5	
	7,5	-	-	-	-	-	-	-	-	-	5,5	6,9*	6,9*	6,9*	-	-	-	-	-	-	-	-	-	-	-	3,6	5,4*	5,2	5,4*	5,8
	6	-	-	-	-	-	-	-	-	-	5,4	7,1*	7,1*	7,1*	3,4	5,6	5,0	6,4*	-	-	-	-	-	-	2,6	4,3	3,8	4,8*	7,0	
	4,5	-	-	-	-	-	-	-	-	-	5,1	8,3*	7,7	8,3*	3,3	5,4	4,8	6,8*	2,3	3,8	3,3	6,1*	2,2	2,6	3,2	4,5*	7,7			
	3	-	-	-	-	-	-	-	-	-	4,6	8,1	7,1	10,0*	3,1	5,2	4,6	7,5*	2,2	3,7	3,3	6,3*	1,9	3,3	2,9	4,5*	8,1			
	1,5	-	-	-	-	-	-	-	-	-	4,2	7,6	6,6	11,2*	2,9	5,0	4,4	8,1*	2,1	3,6	3,2	6,5*	1,9	3,2	2,8	4,6*	8,2			
	0	-	-	-	-	-	-	-	-	4,0	7,4	6,4	11,4*	2,8	4,8	4,2	8,3*	2,0	3,6	3,1	6,4*	1,9	3,3	2,9	5,0*	7,9				
	-1,5	-	-	-	-	-	-	-	-	4,0	7,4	6,4	10,6*	2,7	4,8	4,2	7,9*	-	-	-	-	-	-	-	2,1	3,6	3,2	5,7*	7,4	

Piezīmes. 1. Darba spiediens ar jaudas pastiprinātāju = 37,5 MPa. 2. Iepriekš norādītās vērtības atbilst ISO standartam 10 567. Nepārsniedz 87 % no hidraulikas pacelšanas veiktspējas vai 75 % no apgāšanās slodzes, ja mašīna atrodas uz cietas, līdzēnas zemes. 3. Kravas ietilpību, kas atzīmēta ar zvaigznīti (*), ierobežo mašīnas pacelšanas veiktspēja, nevis apgāšanās slodze.

EW180E PACELŠANAS VEIKTSPĒJA

Sviras galā, bez kausa un ātrā savienojuma. Lai noteiktu pacelšanas veiktspēju ar kausu/ātro savienojumu, no tālāk norādītajām vērtībām atņemiet šo daļu faktisko svaru. Ar lielu pretsvaru. Vienība: 1 000 kg

	Pacelšanas punkts	Sniedzamība no mašīnas centra (u = balsts pacelts/d = balsts nolaists)																												
		1,5 m				3,0 m				4,5 m				6,0 m				7,5 m				maks,								
		Pāri UC		Gar UC		Pāri UC		Gar UC		Pāri UC		Gar UC		Pāri UC		Gar UC		Pāri UC		Gar UC		Pāri UC		Gar UC		maks,				
		m	u	d	u	d	u	d	u	d	u	d	u	d	u	d	u	d	u	d	u	d	u	d	u	d	m			
2 daļu izlīce: 5,47 m Kausa svira: 2,6 m Priekšējā balstiekārta Aizmugurējā buldozera lāpsta	9	-	-	-	-	-	-	-	-	-	-	-	-	-	-	-	-	-	-	-	-	-	-	-	-	6,8	7,0*	7,0*	7,0*	3,9
	7,5	-	-	-	-	-	-	-	-	5,6	6,6*	6,6*	6,6*	-	-	-	-	-	-	-	-	-	-	-	-	3,4	5,1*	5,0	5,1*	6,0
	6	-	-	-	-	-	-	-	-	5,5	6,9*	6,9*	6,9*	3,4	5,6	5,0	6,3*	-	-	-	-	-	-	-	-	2,5	4,1	3,7	4,5*	7,1
	4,5	-	-	-	-	-	-	-	-	5,2	8,0*	7,7	8,0*	3,3	5,5	4,8	6,7*	2,3	3,8	3,4	6,0*	2,1	3,5	3,1	4,3*	7,8				
	3	-	-	-	-	-	-	-	-	4,7	8,1	7,2	9,8*	3,1	5,2	4,6	7,4*	2,2	3,7	3,3	6,2*	1,9	3,2	2,8	4,2*	8,2				
	1,5	-	-	-	-	-	-	-	-	4,2	7,6	6,7	11,1*	2,9	5,0	4,4	8,1*	2,1	3,6	3,2	6,5*	1,8	3,1	2,7	4,4*	8,3				
0	-	-	-	-	-	-	-	-	4,0	7,4	6,4	11,4*	2,8	4,8	4,2	8,3*	2,0	3,5	3,1	6,5*	1,8	3,2	2,8	4,7*	8,1					
-1,5	-	-	-	-	-	-	-	-	4,0	7,3	6,4	10,7*	2,7	4,8	4,2	7,9*	2,0	3,5	3,1	5,7*	2,0	3,5	3,1	5,4*	7,6					
2 daļu izlīce: 5,47 m Kausa svira: 3 m Priekšējā balstiekārta Aizmugurējā buldozera lāpsta	7,5	-	-	-	-	-	-	-	-	-	-	-	-	3,5	5,6	5,0	5,8*	-	-	-	-	-	-	-	3,0	4,2*	4,2*	4,2*	6,5	
	6	-	-	-	-	-	-	-	-	5,6	5,8*	5,8*	5,8*	3,5	5,7	5,0	5,8*	2,3	3,8	3,4	4,4*	2,2	3,8	3,3	3,8*	7,6				
	4,5	-	-	-	-	5,8*	5,8*	5,8*	5,8*	5,2	6,8*	6,8*	6,8*	3,4	5,5	4,9	6,3*	2,3	3,8	3,4	5,7*	1,9	3,2	2,8	3,6*	8,3				
	3	-	-	-	-	-	-	-	-	4,8	8,2	7,2	9,2*	3,1	5,3	4,6	7,1*	2,2	3,7	3,3	6,0*	1,7	3,0	2,6	3,6*	8,6				
	1,5	-	-	-	-	-	-	-	-	4,3	7,7	6,7	10,8*	2,9	5,0	4,4	7,8*	2,1	3,6	3,2	6,3*	1,6	2,9	2,5	3,7*	8,7				
	0	-	-	-	-	-	-	-	-	4,0	7,4	6,4	11,4*	2,7	4,8	4,2	8,2*	2,0	3,5	3,1	6,4	1,7	3,0	2,6	4*	8,5				
-1,5	-	-	-	-	7,2*	7,6*	7,6*	7,6*	3,9	7,3	6,3	10,9*	2,7	4,7	4,1	8,1*	2,0	3,5	3,0	6,1	1,8	3,2	2,8	4,5*	8,0					
-3	-	-	-	-	-	-	-	-	4,0	7,3	6,4	9,5	2,7	4,8	4,2	7,0*	-	-	-	-	-	-	-	2,3	4,1	3,6	5,8	6,7		
2 daļu izlīce: 5,47 m Satveršanas svira: 3,2 m Priekšējā balstiekārta Aizmugurējā buldozera lāpsta	9	-	-	-	-	-	-	-	5,7	6,8*	6,8*	6,8*	-	-	-	-	-	-	-	-	-	-	-	-	4,9	6,5*	6,5*	6,5*	4,9	
	7,5	-	-	-	-	-	-	-	-	-	-	-	-	3,7	5,9	5,3	5,9*	-	-	-	-	-	-	-	3,1	4,9	4,4	5,3*	6,7	
	6	-	-	-	-	-	-	-	-	-	-	-	-	3,7	5,9	5,3	5,9*	2,6	4,1	3,6	5,8*	2,4	3,8	3,4	4,9*	7,8				
	4,5	-	-	-	-	-	-	-	-	5,5	6,6*	6,6*	6,6*	3,6	5,8	5,1	6,4*	2,5	4,1	3,6	5,8*	2,1	3,4	3,0	4,7*	8,4				
	3	-	-	-	-	-	-	-	-	5,0	8,5	7,5	9,2*	3,4	5,5	4,9	7,2*	2,4	4,0	3,5	6,2*	1,9	3,1	2,7	4,7*	8,8				
	1,5	-	-	-	-	-	-	-	-	-	-	-	-	3,1	5,2	4,6	8*	2,3	3,8	3,4	6,5*	1,8	3,0	2,7	4,9*	8,8				
0	-	-	-	-	-	-	-	-	4,3	7,6	6,7	11,6*	3,0	5,1	4,4	8,5*	2,2	3,7	3,3	6,7*	1,8	3,1	2,7	5,2*	8,6					
-1,5	-	-	-	-	7,4	7,8*	7,8*	7,8*	4,2	7,5	6,5	11,3*	2,9	5,0	4,4	8,4*	2,2	3,7	3,2	6,4*	2,0	3,3	2,9	5,6*	8,1					
-3	-	-	-	-	-	-	-	-	4,2	7,5	6,6	10*	2,9	5,0	4,4	7,4*	-	-	-	-	-	-	-	2,4	4,0	3,5	5,7*	7,1		

Piezīmes. 1. Darba spiediens ar jaudas pastiprinātāju = 37,5 MPa. 2. Iepriekš norādītās vērtības atbilst ISO standartam 10 567. Nepārsniedz 87 % no hidraulikas pacelšanas veiktspējas vai 75 % no apgāšanās slodzes, ja mašīna atrodas uz cietas, līdzēnas zemes. 3. Kravas ietilpību, kas atzīmēta ar zvaigznīti (*), ierobežo mašīnas pacelšanas veiktspēja, nevis apgāšanās slodze.

Specifikācijas

EW220E

EW220E PACELŠANAS VEIKTSPĒJA (apstiprināts ceļa apstākļiem)

Sviras galā, bez kausa un ātrā savienojuma. Lai noteiktu pacelšanas veiktspēju ar kausu/ātro savienojumu, no tālāk norādītajām vērtībām atņemiet šo daļu faktisko svaru. Ar lielu pretsvaru. Vienība: 1 000 kg

	Pacelšanas punkts	Sniedzamība no mašīnas centra (u = balsts pacelts/d = balsts nolaists)																																						
		3,0 m						4,5 m						6,0 m						7,5 m						9,0 m						maks,								
		Pāri UC			Gar UC			Pāri UC			Gar UC			Pāri UC			Gar UC			Pāri UC			Gar UC			Pāri UC			Gar UC			maks,								
		m	u	d	u	d	u	d	u	d	u	d	u	d	u	d	u	d	u	d	u	d	u	d	u	d	u	d	u	d	u	d	m							
2 daļu izlīce: 5,72 m Kausa svira: 2,45 m Priekšējā balstiekārta un aizmugurējā lāpsta	9	-	-	-	-	-	-	-	-	-	-	-	-	-	-	-	-	-	-	-	-	-	-	-	-	-	-	-	-	-	6,9	8*	8*	8*	4,0					
	7,5	-	-	-	-	-	-	-	-	-	3,6	6,1	5,6	6,7*	-	-	-	-	-	-	-	-	-	-	-	-	-	-	-	-	-	3,6	5,9	5,5	6*	6,1				
	6	-	-	-	-	-	5,9	7,3	7,3	7,3	3,7	6,1	5,7	6,5	-	-	-	-	-	-	-	-	-	-	-	-	-	-	-	-	-	2,6	4,4	4,1	5,4	7,2				
	4,5	-	-	-	-	-	5,5	8,6	8,6	8,6	3,5	5,9	5,5	7,0	2,4	4,1	3,8	6,3	-	-	-	-	-	-	-	-	-	-	-	-	-	2,2	3,7	3,5	5,1	7,9				
	3	-	-	-	-	-	4,9	8,7	8,0	10,3	3,3	5,6	5,2	7,8	2,3	4,0	3,7	6,6	-	-	-	-	-	-	-	-	-	-	-	-	-	-	1,9	3,4	3,2	5,1	8,3			
	1,5	-	-	-	-	-	4,4	8,1	7,4	11,9	3,0	5,4	4,9	8,5	2,2	3,9	3,6	6,8	-	-	-	-	-	-	-	-	-	-	-	-	-	-	1,8	3,3	3,0	5,3	8,4			
	0	-	-	-	-	-	4,1	7,9	7,2	12,1	2,9	5,2	4,8	8,8	2,1	3,8	3,5	6,9	-	-	-	-	-	-	-	-	-	-	-	-	-	-	1,9	3,3	3,1	5,7	8,2			
-1,5	7,6	9,3	9,3	9,3	9,3	4,1	7,8	7,1	11,3	2,8	5,1	4,7	8,5	2,1	3,8	3,5	6,3	-	-	-	-	-	-	-	-	-	-	-	-	-	-	2,0	3,7	3,4	6,0	7,7				
-3	-	-	-	-	-	4,2	7,9	7,2	9,7	2,8	5,2	4,8	7,2	-	-	-	-	-	-	-	-	-	-	-	-	-	-	-	-	-	-	2,5	4,5	4,2	6,1	6,6				
2 daļu izlīce: 5,72 m Kausa svira: 2,6 m Priekšējā balstiekārta un aizmugurējā lāpsta	9	-	-	-	-	-	-	-	-	-	-	-	-	-	-	-	-	-	-	-	-	-	-	-	-	-	-	-	-	-	-	6,2	7,3	7,3	7,3	4,3				
	7,5	-	-	-	-	-	-	-	-	-	3,7	6,1	5,7	6,5	-	-	-	-	-	-	-	-	-	-	-	-	-	-	-	-	-	-	3,4	5,6	5,2	5,6	6,3			
	6	-	-	-	-	-	-	-	-	-	3,7	6,1	5,7	6,4	-	-	-	-	-	-	-	-	-	-	-	-	-	-	-	-	-	-	2,5	4,2	4,0	5,0	7,4			
	4,5	-	-	-	-	-	5,5	8,4	8,4	8,4	3,5	5,9	5,5	6,9	2,4	4,1	3,9	6,2	-	-	-	-	-	-	-	-	-	-	-	-	-	-	2,1	3,6	3,4	4,8	8,1			
	3	-	-	-	-	-	4,9	8,8	8,0	10,3	3,3	5,6	5,2	7,7	2,3	4,0	3,7	6,5	-	-	-	-	-	-	-	-	-	-	-	-	-	-	-	1,9	3,4	3,1	4,8	8,5		
	1,5	-	-	-	-	-	4,4	8,2	7,4	11,8	3,0	5,4	5,0	8,5	2,2	3,9	3,6	6,8	-	-	-	-	-	-	-	-	-	-	-	-	-	-	-	1,8	3,2	3,0	4,9	8,5		
	0	-	-	-	-	-	4,1	7,9	7,2	12,1	2,8	5,2	4,8	8,8	2,1	3,8	3,5	6,9	-	-	-	-	-	-	-	-	-	-	-	-	-	-	-	1,8	3,2	3,0	5,3	8,3		
-1,5	7,5	9,2	9,2	9,2	9,2	4,1	7,8	7,1	11,5	2,8	5,1	4,7	8,5	2,1	3,7	3,5	6,5	-	-	-	-	-	-	-	-	-	-	-	-	-	-	-	2,0	3,5	3,3	5,9	7,8			
-3	-	-	-	-	-	4,2	7,9	7,2	9,9	2,8	5,1	4,7	7,4	-	-	-	-	-	-	-	-	-	-	-	-	-	-	-	-	-	-	-	2,4	4,3	3,9	5,8	6,9			
2 daļu izlīce: 5,72 m Kausa svira: 2,9 m Priekšējā balstiekārta un aizmugurējā lāpsta	9	-	-	-	-	-	-	-	-	-	-	-	-	-	-	-	-	-	-	-	-	-	-	-	-	-	-	-	-	-	-	-	5,1	6,1	6,1	6,1	4,9			
	7,5	-	-	-	-	-	-	-	-	-	3,8	6,1	5,8	6,1	-	-	-	-	-	-	-	-	-	-	-	-	-	-	-	-	-	-	3,1	4,9	4,8	4,9	6,7			
	6	-	-	-	-	-	-	-	-	-	3,8	6,1	5,8	6,1	2,5	4,2	3,9	5,9	-	-	-	-	-	-	-	-	-	-	-	-	-	-	-	2,3	4,0	3,7	4,4	7,7		
	4,5	-	-	-	-	-	5,6	8,0	8,0	8,0	3,6	6,0	5,6	6,6	2,5	4,2	3,9	5,9	-	-	-	-	-	-	-	-	-	-	-	-	-	-	-	2,0	3,4	3,2	4,2	8,4		
	3	-	-	-	-	-	5,0	8,9	8,1	9,9	3,3	5,7	5,3	7,5	2,3	4,0	3,7	6,3	-	-	-	-	-	-	-	-	-	-	-	-	-	-	-	-	1,8	3,1	2,9	4,2	8,8	
	1,5	-	-	-	-	-	4,4	8,2	7,5	11,5	3,0	5,4	5,0	8,3	2,2	3,9	3,6	6,7	-	-	-	-	-	-	-	-	-	-	-	-	-	-	-	-	1,7	3,0	2,8	4,3	8,8	
	0	-	-	-	-	-	4,1	7,9	7,1	12,1	2,8	5,2	4,8	8,7	2,1	3,7	3,5	6,8	-	-	-	-	-	-	-	-	-	-	-	-	-	-	-	-	1,7	3,1	2,8	4,6	8,6	
-1,5	7,4	8,9	8,9	8,9	8,9	4,0	7,7	7,0	11,6	2,7	5,0	4,6	8,6	2,0	3,7	3,4	6,6	-	-	-	-	-	-	-	-	-	-	-	-	-	-	-	-	1,8	3,3	3,1	5,2	8,2		
-3	-	-	-	-	-	4,1	7,8	7,1	10,3	2,8	5,1	4,7	7,7	-	-	-	-	-	-	-	-	-	-	-	-	-	-	-	-	-	-	-	-	2,2	3,9	3,6	5,4	7,3		
2 daļu izlīce: 5,72 m Satveršanas svira: 3,2 m Priekšējā balstiekārta un aizmugurējā lāpsta	9	-	-	-	-	-	-	-	-	-	-	-	-	-	-	-	-	-	-	-	-	-	-	-	-	-	-	-	-	-	-	-	4,7	6,8	6,8	6,8	5,4			
	7,5	-	-	-	-	-	-	-	-	-	4,1	5,9	5,9	5,9	-	-	-	-	-	-	-	-	-	-	-	-	-	-	-	-	-	-	-	3,1	5,0	4,6	6,1	7,0		
	6	-	-	-	-	-	-	-	-	-	4,0	6,0	6,0	6,0	2,8	4,5	4,2	5,8	-	-	-	-	-	-	-	-	-	-	-	-	-	-	-	-	2,4	4,0	3,7	5,8	8,0	
	4,5	-	-	-	-	-	5,9	7,8	7,8	7,8	3,9	6,3	5,8	6,6	2,7	4,4	4,1	6,0	-	-	-	-	-	-	-	-	-	-	-	-	-	-	-	-	2,1	3,5	3,2	5,6	8,7	
	3	-	-	-	-	-	-	-	-	-	3,6	6,0	5,5	7,5	2,6	4,3	4,0	6,4	1,9	3,2	3,0	5,8	1,9	3,2	3,0	5,8	1,9	3,2	3,0	5,7	9,0	2,0	3,2	3,0	5,7	9,0				
	1,5	-	-	-	-	-	-	-	-	-	3,3	5,6	5,2	8,4	2,4	4,1	3,8	6,8	1,8	3,1	2,9	5,8	1,8	3,1	2,9	5,8	1,8	3,1	2,9	5,8	9,1	1,8	3,1	2,9	5,8	9,1				
	0	-	-	-	-	-	4,4	8,1	7,4	12,2	3,1	5,4	5,0	8,9	2,3	4,0	3,7	7,1	-	-	-	-	-	-	-	-	-	-	-	-	-	-	-	-	1,8	3,1	2,9	5,8	8,9	
-1,5	-	-	-	-	-	4,2	7,9	7,2	12,0	2,9	5,3	4,9	8,9	2,2	3,9	3,6	6,9	-	-	-	-	-	-	-	-	-	-	-	-	-	-	-	-	-	1,9	3,4	3,1	5,8	8,4	
-3	7,6	15,1	14,3	15,1	14,3	4,3	8,0	7,3	10,9	2,9	5,2	4,8	8,2	2,3	3,9	3,7	5,9	-	-	-	-	-	-	-	-	-	-	-	-	-	-	-	-	-	2,2	3,8	3,6	5,6	7,6	
2 daļu izlīce: 5,72 m Kausa svira: 2,45 m Tikai aizmugurējā lāpsta	9	-	-	-	-	-	-	-	-	-	-	-	-	-	-	-	-	-	-	-	-	-	-	-	-	-	-	-	-	-	-	-	-	6,6	8,0	8*	8*	4,0		
	7,5	-	-	-	-	-	-	-	-	-	3,5	4,1	5,4	6,7*	-	-	-	-	-	-	-	-	-	-	-	-	-	-	-	-	-	-	-	3,4	4,1	5,3	6*	6,1		
	6	-	-	-	-	-	5,6	6,7	7,3	7,3	3,5	4,2	5,4	6,5	-	-	-	-	-	-	-	-	-	-	-	-	-	-	-	-	-	-	-	-	2,5	3,0	3,9	5,4	7,2	
	4,5	-	-	-	-	-	5,2	6,3	8,3	8,6	3,3	4,0	5,3	7,0	2,3	2,8	3,7	6,3	-	-	-	-	-	-	-	-	-	-	-	-	-	-	-	-	2,0	2,5	3,3	5,1	7,9	
	3	-	-	-	-	-	4,6	5,6	7,6	10,5	3,1	3,7	5,0	7,8	2,2	2,7	3,5	6,6	-	-	-	-	-	-	-	-	-	-	-	-	-	-	-	-	-	1,8	2,2	3,0	5,1	8,3
	1,5	-	-	-	-	-	4,1	5,1	7,0	11,9	2,8	3,5	4,7	8,5	2,1	2,5	3,4	6,5	-	-	-	-	-	-	-	-	-	-	-	-	-	-	-	-	-	1,7	2,1	2,9	5,3	8,4
	0	-	-	-	-	-	3,9	4,9	6,8	12,1	2,7	3,3	4,5	8,8	2,0	2,4	3,3	6,3	-	-	-	-	-	-	-	-	-	-	-	-	-	-	-	-	-	1,7	2,2	2,9	5,6	8,2
-1,5	7,1	9,2	9,3	9,3	9,3	3,9	4,8	6,7	11,3	2,6	3,3	4,4	8,5	2,0	2,4	3,3	6,3	-	-	-	-	-	-	-	-	-	-	-	-	-	-	-	-	-	-	1,9	2,4	3,2	6,0	7,7
-3	-	-	-	-	-	3,9	4,9	6,8	9,7	2,7	3,3	4,5	7,2	-	-	-	-	-	-	-	-	-	-	-	-	-	-	-	-	-	-	-	-	-	-	2,4	2,9	4,0	6,1	6,6
2 daļu izlīce: 5,72 m Kausa svira: 2,6 m Tikai aizmugurējā lāpsta	9	-	-	-	-	-	-	-	-	-	-	-	-	-	-	-	-	-	-	-	-	-	-	-	-	-	-	-	-	-	-	-	-	-	5,9	7,1	7,3	7,3	4,3	
	7,5	-	-	-	-	-	-	-	-	-	3,5</																													

Specifikācijas

EW220E

EW220E PACELŠANAS VEIKTSPĒJA (bezceļa apstākļiem)

Sviras galā, bez kausa un ātrā savienojuma. Lai noteiktu pacelšanas veiktspēju ar kausu/ātro savienojumu, no tālāk norādītajām vērtībām atņemiet šo daļu faktisko svaru. Ar lielu pretvaru. Vienība: 1 000 kg

Pacelšanas punkts	Sniedzamība no mašīnas centra (u = balsts pacelts/d = balsts nolaists)																															
	3,0 m			4,5 m			6,0 m			7,5 m			9,0 m			maks,																
	Pāri UC		Gar UC	Pāri UC		Gar UC	Pāri UC		Gar UC	Pāri UC		Gar UC	Pāri UC		Gar UC	Pāri UC		Gar UC	maks,		maks,											
m	u	d	u	d	u	d	u	d	u	d	u	d	u	d	u	d	u	d	u	d		u	d	m								
2 daļu izlīce: 5,72 m Kausa svira: 2,45 m Priekšējā un aizmugures balstiekārta	9	-	-	-	-	-	-	-	-	-	-	-	-	-	-	-	-	-	-	-	-	-	-	7,8	8*	8*	8*	4,0				
	7,5	-	-	-	-	-	-	-	4,2	6,7*	6,2	6,7*	-	-	-	-	-	-	-	-	-	-	-	4,1	6*	6*	6*	6,1				
	6	-	-	-	-	6,6	7,3	7,3	7,3	4,2	6,5	6,2	6,5	-	-	-	-	-	-	-	-	-	-	3,0	5,4	4,5	5,4	7,2				
	4,5	-	-	-	-	6,2	8,6	8,6	8,6	4,0	7,0	6,1	7,0	2,8	5,7	4,3	6,3	-	-	-	-	-	-	2,5	5,1	3,9	5,1	7,9				
	3	-	-	-	-	5,6	10,5	8,8	10,5	3,8	7,8	5,8	7,8	2,7	5,6	4,2	6,6	-	-	-	-	-	-	2,3	4,7	3,5	5,1	8,3				
	1,5	-	-	-	-	5,1	11,8	8,2	11,8	3,5	7,5	5,5	8,5	2,6	5,4	4,0	6,8	-	-	-	-	-	-	2,2	4,6	3,4	5,3	8,4				
	0	-	-	-	-	4,9	11,5	8,0	12,1	3,4	7,3	5,3	8,8	2,5	5,3	3,9	6,9	-	-	-	-	-	-	2,2	4,7	3,5	5,7	8,2				
-1,5	8,8	9,3	9,3	9,3	4,8	11,3	7,9	11,3	3,3	7,3	5,3	8,5	2,5	5,3	3,9	6,3	-	-	-	-	-	-	2,4	5,1	3,8	6,0	7,7					
-3	-	-	-	-	4,9	9,7	8,0	9,7	3,4	7,2	5,3	7,2	-	-	-	-	-	-	-	-	-	-	3,0	6,1	4,7	6,1	6,6					
2 daļu izlīce: 5,72 m Kausa svira: 2,6 m Priekšējā un aizmugures balstiekārta	9	-	-	-	-	-	-	-	-	-	-	-	-	-	-	-	-	-	-	-	-	-	-	-	-	-	-	6,9	7,3	7,3	7,3	4,3
	7,5	-	-	-	-	-	-	-	4,2	6,5	6,3	6,5	-	-	-	-	-	-	-	-	-	-	-	3,9	5,6	5,6	5,6	6,3				
	6	-	-	-	-	-	-	-	4,2	6,4	6,3	6,4	-	-	-	-	-	-	-	-	-	-	-	2,9	5,0	4,4	5,0	7,4				
	4,5	-	-	-	-	6,2	8,4	8,4	8,4	4,1	6,9	6,1	6,9	2,8	5,7	4,3	6,2	-	-	-	-	-	-	2,5	4,8	3,7	4,8	8,1				
	3	-	-	-	-	5,6	10,3	8,8	10,3	3,8	7,7	5,8	7,7	2,7	5,6	4,2	6,5	-	-	-	-	-	-	2,2	4,6	3,4	4,8	8,5				
	1,5	-	-	-	-	5,1	11,8	8,2	11,8	3,5	7,6	5,5	8,5	2,6	5,4	4,0	6,8	-	-	-	-	-	-	2,1	4,5	3,3	4,9	8,5				
	0	-	-	-	-	4,9	11,5	8,0	12,1	3,4	7,3	5,3	8,8	2,5	5,3	3,9	6,9	-	-	-	-	-	-	2,2	4,6	3,4	5,3	8,3				
-1,5	8,8	9,2	9,2	9,2	4,8	11,4	7,9	11,5	3,3	7,3	5,2	8,5	2,5	5,3	3,9	6,5	-	-	-	-	-	-	2,3	5,0	3,7	5,9	7,8					
-3	-	-	-	-	4,9	9,9	8,0	9,9	3,3	7,3	5,3	7,4	-	-	-	-	-	-	-	-	-	-	2,8	5,8	4,4	5,8	6,9					
2 daļu izlīce: 5,72 m Kausa svira: 2,9 m Priekšējā un aizmugures balstiekārta	9	-	-	-	-	-	-	-	-	-	-	-	-	-	-	-	-	-	-	-	-	-	-	-	-	-	-	5,8	6,1	6,1	6,1	4,9
	7,5	-	-	-	-	-	-	-	4,3	6,1	6,1	6,1	-	-	-	-	-	-	-	-	-	-	-	3,5	4,9	4,9	4,9	6,7				
	6	-	-	-	-	-	-	-	4,3	6,1	6,1	6,1	2,9	4,6	4,3	5,9	-	-	-	-	-	-	-	2,7	4,3	4,1	4,4	7,7				
	4,5	-	-	-	-	6,3	8,0	8,0	8,0	4,1	6,5	6,1	6,6	2,9	4,6	4,3	5,9	-	-	-	-	-	-	2,3	3,8	3,5	4,2	8,4				
	3	-	-	-	-	5,7	9,7	8,9	9,9	3,8	6,2	5,8	7,5	2,7	4,4	4,2	6,3	-	-	-	-	-	-	2,1	3,5	3,2	4,2	8,4				
	1,5	-	-	-	-	5,2	9,0	8,3	11,5	3,5	5,9	5,5	8,3	2,6	4,3	4,0	6,7	-	-	-	-	-	-	2,0	3,3	3,1	4,3	8,8				
	0	-	-	-	-	4,9	8,7	8,0	12,1	3,3	5,7	5,3	8,7	2,5	4,2	3,9	6,8	-	-	-	-	-	-	2,0	3,4	3,2	4,6	8,6				
-1,5	8,6	8,9	8,9	8,9	4,8	8,6	7,9	11,6	3,3	5,6	5,2	8,6	2,4	4,1	3,8	6,6	-	-	-	-	-	-	2,2	3,7	3,5	5,2	8,2					
-3	-	-	-	-	4,8	8,6	7,9	10,3	3,3	5,6	5,2	7,7	-	-	-	-	-	-	-	-	-	-	2,6	4,3	4,0	5,4	7,3					
2 daļu izlīce: 5,72 m Satveršanas svira: 3,2 m Priekšējā un aizmugures balstiekārta	9	-	-	-	-	-	-	-	-	-	-	-	-	-	-	-	-	-	-	-	-	-	-	-	-	-	-	5,3	6,8	6,8	6,8	5,4
	7,5	-	-	-	-	-	-	-	4,6	5,9	5,9	5,9	-	-	-	-	-	-	-	-	-	-	-	3,5	6,1	5,1	6,1	7,0				
	6	-	-	-	-	-	-	-	4,6	6,0	6,0	6,0	3,2	5,8	4,6	5,8	-	-	-	-	-	-	-	2,8	5,4	4,1	5,8	8,0				
	4,5	-	-	-	-	6,7	7,8	7,8	7,8	4,4	6,6	6,4	6,6	3,1	6,0	4,6	6,0	-	-	-	-	-	-	2,4	4,7	3,6	5,6	8,7				
	3	-	-	-	-	-	-	-	4,1	7,5	6,1	7,5	3,0	5,8	4,4	6,4	2,2	4,4	3,3	5,8	2,2	4,4	3,3	5,7	4,3	5,7	9,0					
	1,5	-	-	-	-	-	-	-	3,8	7,8	5,8	8,4	2,8	5,7	4,2	6,8	2,2	4,3	3,3	5,8	2,1	4,3	3,2	5,8	4,1	5,8	9,1					
	0	-	-	-	-	5,1	11,8	8,2	12,2	3,6	7,6	5,5	8,9	2,7	5,5	4,1	7,1	-	-	-	-	-	-	2,2	4,4	3,3	5,8	8,9				
-1,5	-	-	-	-	5,0	11,6	8,1	12,0	3,5	7,4	5,4	8,9	2,6	5,4	4,0	6,9	-	-	-	-	-	-	2,3	4,7	3,5	5,8	8,4					
-3	8,9	15,1	15,1	15,1	5,0	10,9	8,1	10,9	3,5	7,4	5,4	8,2	2,7	5,5	4,1	5,9	-	-	-	-	-	-	2,6	5,3	4,0	5,6	7,6					
2 daļu izlīce: 5,72 m Kausa svira: 2,45 m Priekšējā balstiekārta un aizmugurējā lāpsta	9	-	-	-	-	-	-	-	-	-	-	-	-	-	-	-	-	-	-	-	-	-	-	-	-	-	-	7,6	8*	8*	8*	4,0
	7,5	-	-	-	-	-	-	-	4,1	6,6	6,2	6,7*	-	-	-	-	-	-	-	-	-	-	-	4,0	6*	6*	6*	6,0				
	6	-	-	-	-	6,5	7,3	7,3	7,3	4,1	6,5	6,2	6,5	-	-	-	-	-	-	-	-	-	-	3,0	4,9	4,5	5,4	7,2				
	4,5	-	-	-	-	6,1	8,6	8,6	8,6	4,0	6,5	6,0	7,0	2,8	4,6	4,2	6,3	-	-	-	-	-	-	2,5	4,1	3,8	5,1	7,9				
	3	-	-	-	-	5,5	9,6	8,8	10,5	3,7	6,2	5,8	7,8	2,7	4,4	4,1	6,6	-	-	-	-	-	-	2,2	3,8	3,5	5,1	8,3				
	1,5	-	-	-	-	5,0	9,0	8,2	11,9	3,5	5,9	5,5	8,5	2,5	4,3	4,0	6,8	-	-	-	-	-	-	2,1	3,6	3,4	5,3	8,4				
	0	-	-	-	-	4,8	8,7	7,9	12,1	3,3	5,7	5,3	8,8	2,4	4,2	3,9	6,9	-	-	-	-	-	-	2,2	3,7	3,5	5,7	8,2				
-1,5	8,6	9,3	9,3	9,3	4,7	8,7	7,9	11,3	3,2	5,7	5,2	8,5	2,4	4,2	3,9	6,3	-	-	-	-	-	-	2,4	4,1	3,8	6,0	7,7					
-3	-	-	-	-	4,8	8,8	8,0	9,7	3,3	5,7	5,3	7,2	-	-	-	-	-	-	-	-	-	-	2,9	5,0	4,7	6,1	6,6					
2 daļu izlīce: 5,72 m Kausa svira: 2,6 m Priekšējā balstiekārta un aizmugurējā lāpsta	9	-	-	-	-	-	-	-	-	-	-	-	-	-	-	-	-	-	-	-	-	-	-	-	-	-	-	6,8	7,3	7,3	7,3	4,3
	7,5	-	-	-	-	-	-	-	4,1	6,5	6,2	6,5	-	-	-	-	-	-	-	-	-	-	-	3,8	5,6	5,6	5,6	6,3				
	6	-	-	-	-	-	-	-	4,2	6,4	6,3	6,4	-	-	-	-	-	-	-	-	-	-	-	2,8	4,7	4,4	5,0	7,4				
	4,5	-	-	-	-	6,1	8,4	8,4	8,4	4,0	6,5	6,1	6,9	2,8	4,6	4,3	6,2	-	-	-	-	-	-	2,4	4,0	3,7	4,8	8,1				
	3	-	-	-	-	5,5	9,6	8,8	10,3	3,7	6,2	5,8	7,7	2,7	4,4	4,1	6,5	-	-	-	-	-	-	2,2	3,7	3,4	4,8	8,5				
	1,5	-	-	-	-	5,0	9,0	8,2	11,8	3,5	5,9	5,5	8,5	2,5	4,3	4,0	6,8	-	-	-	-	-	-	2,1	3,5	3,3	4,9	8,5				
	0	-	-	-	-	4,8	8,7	7,9	12,1	3,3	5,7	5,3	8,8	2,4	4,2	3,9	6,9	-	-	-	-	-	-	2,1	3,6	3,4	5,3	8,3				
-1,5	8,6	9,2	9,2	9,2	4,7	8,7	7,9	11,5	3,2	5,7	5,2	8,5	2,4	4,2	3,9	6,5	-	-	-	-	-	-	2,3	3,9	3,7	5,9	7,8					
-3	-	-	-	-	4,8	8,7	8,0	9,9	3,2	5,7	5,3	7,4	-	-	-	-	-	-	-	-	-	-	2,7	4,7	4,4	5,8	6,9					
2 daļu izlīce: 5,72 m Kausa svira: 2,9 m Priekšējā balstiekārta un aizmugurējā lāpsta	9	-	-	-	-	-	-	-	-	-	-	-	-	-	-	-	-	-	-	-	-	-	-	-	-	-	-	5,7	6,1	6,1	6,1	4,9
	7,5	-	-	-	-	-	-	-	4,2	6,1	6,1	6,1	-	-	-	-	-	-	-	-	-	-	-	3,5	4,9	4,9	4,9	6,7				
	6	-	-	-	-	-	-	-	4,2	6,1	6,1	6,1	2,8	4,6	4,3	5,9	-	-	-	-	-	-	-	2,6	4,4	4,1	4,4	7,7				
	4,5	-	-	-	-	6,2	8,0	8,0	8,0	4,0	6,6	6,1	6,6	2,8																		

EW220E PACELŠANAS VEIKTSPĒJA (bezceļa apstākļiem)

Svirs galā, bez kausa un ātrā savienojuma. Lai noteiktu pacelšanas veiktspēju ar kausu/ātro savienojumu, no tālāk norādītajām vērtībām atņemiet šo daļu faktisko svaru. Ar lielu pretsvaru. Vienība: 1 000 kg

	Pacelšanas punkts	Sniedzamība no mašīnas centra (u = balsts pacelts/d = balsts nolaists)																																			
		3,0 m						4,5 m						6,0 m						7,5 m						9,0 m						maks,					
		Pāri UC			Gar UC			Pāri UC			Gar UC			Pāri UC			Gar UC			Pāri UC			Gar UC			Pāri UC			Gar UC			maks,					
		m	u	d	u	d	u	d	u	d	u	d	u	d	u	d	u	d	u	d	u	d	u	d	u	d	u	d	u	d	u	d	m				
2 daļu izlīce: 5,72 m Satveršanas svira: 3,2 m Priekšējā balstiekārta un aizmugurējā lāpsta	9	-	-	-	-	-	-	-	-	-	-	-	-	-	-	-	-	-	-	-	-	-	-	-	-	-	-	-	-	-	-	5,2	6,8	6,8	6,8	5,4	
	7,5	-	-	-	-	-	-	-	-	4,5	5,9	5,9	5,9	-	-	-	-	-	-	-	-	-	-	-	-	-	-	-	-	-	3,4	5,4	5,1	6,1	7,0		
	6	-	-	-	-	-	-	-	-	4,5	6,0	6,0	6,0	3,1	4,9	4,6	5,8	-	-	-	-	-	-	-	-	-	-	-	-	2,7	4,3	4,1	5,8	8,0			
	4,5	-	-	-	-	6,6	7,8	7,8	7,8	4,3	6,6	6,4	6,6	3,0	4,8	4,5	6,0	-	-	-	-	-	-	-	-	-	-	-	-	2,4	3,8	3,6	5,6	8,7			
	3	-	-	-	-	-	-	-	-	4,0	6,5	6,1	7,5	2,9	4,7	4,4	6,4	2,2	3,5	3,3	5,8	2,2	3,5	3,3	5,7	9,0	-	-	-	-	-	-	-	-	-		
	1,5	-	-	-	-	-	-	-	-	3,7	6,2	5,8	8,4	2,8	4,5	4,2	6,8	2,1	3,5	3,3	5,8	2,1	3,4	3,2	5,8	9,1	-	-	-	-	-	-	-	-	-		
2 daļu izlīce: 5,72 m Kausa svira: 2,45 m Tikai aizmugurējā lāpsta	9	-	-	-	-	-	-	-	-	-	-	-	-	-	-	-	-	-	-	-	-	-	-	-	-	-	-	-	-	-	-	-	-	-	-	-	
	7,5	-	-	-	-	-	-	-	-	3,9	4,6	5,9	6,7*	-	-	-	-	-	-	-	-	-	-	-	-	-	-	-	-	-	-	-	-	-	-	-	
	6	-	-	-	-	6,3	7,3	7,3	7,3	4,0	4,7	6,0	6,5	-	-	-	-	-	-	-	-	-	-	-	-	-	-	-	-	-	-	-	-	-	-	-	
	4,5	-	-	-	-	5,8	7,0	8,6	8,6	3,8	4,5	5,8	7,0	2,6	3,1	4,1	6,3	-	-	-	-	-	-	-	-	-	-	-	-	-	-	-	-	-	-	-	
	3	-	-	-	-	5,2	6,3	8,4	10,5	3,5	4,2	5,5	7,8	2,5	3,0	3,9	6,6	-	-	-	-	-	-	-	-	-	-	-	-	-	-	-	-	-	-	-	
	1,5	-	-	-	-	4,7	5,8	7,8	11,9	3,3	4,0	5,2	8,5	2,4	2,9	3,8	6,8	-	-	-	-	-	-	-	-	-	-	-	-	-	-	-	-	-	-	-	-
2 daļu izlīce: 5,72 m Kausa svira: 2,6 m Tikai aizmugurējā lāpsta	9	-	-	-	-	-	-	-	-	-	-	-	-	-	-	-	-	-	-	-	-	-	-	-	-	-	-	-	-	-	-	-	-	-	-	-	
	7,5	-	-	-	-	-	-	-	-	4,0	4,7	6,0	6,5	-	-	-	-	-	-	-	-	-	-	-	-	-	-	-	-	-	-	-	-	-	-	-	
	6	-	-	-	-	-	-	-	-	4,0	4,7	6,0	6,4	-	-	-	-	-	-	-	-	-	-	-	-	-	-	-	-	-	-	-	-	-	-	-	
	4,5	-	-	-	-	5,9	7,0	8,4	8,4	3,8	4,5	5,8	6,9	2,6	3,1	4,1	6,2	-	-	-	-	-	-	-	-	-	-	-	-	-	-	-	-	-	-	-	
	3	-	-	-	-	5,3	6,4	8,4	10,3	3,5	4,2	5,5	7,7	2,5	3,0	3,9	6,5	-	-	-	-	-	-	-	-	-	-	-	-	-	-	-	-	-	-	-	
	1,5	-	-	-	-	4,8	5,8	7,8	11,8	3,3	4,0	5,2	8,5	2,4	2,9	3,8	6,8	-	-	-	-	-	-	-	-	-	-	-	-	-	-	-	-	-	-	-	-
2 daļu izlīce: 5,72 m Kausa svira: 2,9 m Tikai aizmugurējā lāpsta	9	-	-	-	-	-	-	-	-	-	-	-	-	-	-	-	-	-	-	-	-	-	-	-	-	-	-	-	-	-	-	-	-	-	-	-	
	7,5	-	-	-	-	-	-	-	-	4,0	4,8	6,1	6,1	-	-	-	-	-	-	-	-	-	-	-	-	-	-	-	-	-	-	-	-	-	-	-	
	6	-	-	-	-	-	-	-	-	4,0	4,7	6,0	6,1	2,7	3,2	4,1	5,9	-	-	-	-	-	-	-	-	-	-	-	-	-	-	-	-	-	-	-	-
	4,5	-	-	-	-	6,0	7,1	8,0	8,0	3,8	4,6	5,9	6,6	2,7	3,2	4,1	5,9	-	-	-	-	-	-	-	-	-	-	-	-	-	-	-	-	-	-	-	-
	3	-	-	-	-	5,3	6,5	8,5	9,9	3,6	4,3	5,6	7,5	2,5	3,0	4,0	6,3	-	-	-	-	-	-	-	-	-	-	-	-	-	-	-	-	-	-	-	-
	1,5	-	-	-	-	4,8	5,9	7,9	11,5	3,3	4,0	5,3	8,3	2,4	2,9	3,8	6,7	-	-	-	-	-	-	-	-	-	-	-	-	-	-	-	-	-	-	-	-
2 daļu izlīce: 5,72 m Satveršanas svira: 3,2 m Tikai aizmugurējā lāpsta	9	-	-	-	-	-	-	-	-	-	-	-	-	-	-	-	-	-	-	-	-	-	-	-	-	-	-	-	-	-	-	-	-	-	-	-	
	7,5	-	-	-	-	-	-	-	-	4,3	5,1	5,9	5,9	-	-	-	-	-	-	-	-	-	-	-	-	-	-	-	-	-	-	-	-	-	-	-	
	6	-	-	-	-	-	-	-	-	4,3	5,0	6,0	6,0	3,0	3,5	4,4	5,8	-	-	-	-	-	-	-	-	-	-	-	-	-	-	-	-	-	-	-	-
	4,5	-	-	-	-	6,3	7,5	7,8	7,8	4,1	4,8	6,1	6,6	2,9	3,4	4,4	6,0	-	-	-	-	-	-	-	-	-	-	-	-	-	-	-	-	-	-	-	-
	3	-	-	-	-	-	-	-	-	3,8	4,5	5,8	7,5	2,8	3,3	4,2	6,4	2,1	2,5	3,2	5,6	2,1	2,4	3,2	5,6	9,0	-	-	-	-	-	-	-	-	-	-	-
	1,5	-	-	-	-	-	-	-	-	3,5	4,2	5,5	8,4	2,6	3,1	4,0	6,8	2,0	2,4	3,1	5,5	2,0	2,4	3,1	5,4	9,1	-	-	-	-	-	-	-	-	-	-	

Piezīmes. 1. Darba spiediens ar jaudas pastiprinātāju = 37,5 MPa. 2. Iepriekš norādītās vērtības atbilst ISO standartam 10 567. Nepārsniedz 87 % no hidrolikas pacelšanas veiktspējas vai 75 % no apgāšanās slodzes, ja mašīna atrodas uz cietas, līdzenas zemes. 3. Kravas ietilpību, kas atzīmēta ar zvaigznīti (*), ierobežo mašīnas pacelšanas veiktspēja, nevis apgāšanās slodze.

Aprīkojums

STANDARTA APRĪKOJUMS

	EW180E	EW220E
Dzinējs		
Turbokompresoru 4 taktu Volvo dīzeldzinējs ar ūdens dzesēšanu, tiešā iesmidzināšana un padeves gaisa dzesētājs, kas atbilst ES Stage V emisijas prasībām	•	•
Ieplūdes gaisa priekšsildītājs	•	•
ECO režīms	•	•
Degvielas filtrs un ūdens atdalītājs	•	•
Degvielas filtra sūkņi: 50 l/min ar automātisku izslēgšanu	•	•
Radiatora ar alumīnija serdi	•	•
Elektriska/elektroniska vadības sistēma		
Contronics datorizēta uzraudzības un diagnostikas sistēma	•	•
Regulējama automātiskas tukšgaitas sistēma	•	•
Jaudas pastiprinātājs ar vienu skārienu	•	•
Regulējams monitors	•	•
Drošības apturēšanas/startēšanas funkcija un galvenais elektrības atvienošanas slēdzis	•	•
2 uz rāmja uzstādīti halogēnu lukturi	•	•
Ģenerators, 120 A	•	•
Akumulatori, 2 x 12 V/140 Ah	•	•
Palāides motors, 24 V/5,5 kW	•	•
CareTrack, izmantojot GSM	•	•
Atpakaļskata kamera	•	•
Sānu skata kamera labajā pusē	•	•
Virsbūve		
LED aizmugurējie lukturi	•	•
Apkopes platforma ar neslidošu režģojumu	•	•
Centrālais eļļošanas punkts pagriešanas gultņiem	•	•
Šasija		
2 ātrumu jaudas transmisija plus lēngaitas ātrums	•	•
Svārstīga priekšējā ass $\pm 9^\circ$ bez dubļusargiem/ 6° ar dubļusargiem	•	•
2 kontūru gaitas bremzes	•	•
Bezapgādes propellera vārpstas	•	•
Hidrauliskā sistēma		
Slodzes jutīga hidrauliskā sistēma	•	•
Spiediena izlaišanas sistēma (servo akumulators)	•	•
Proporcionāli vadāms viskoza sajūga dzesēšanas ventilators	•	•
Šļūtenes plūsuma vārstis izlicei un svirai	•	•
Ilgspējīga hidrauliskā eļļa ISO VG 46	•	•
Kabīne un iekšpuse		
Volvo Care Cab ar fiksētu jumta lūku /ROPS	•	•
- Krūzītes turētājs.	•	•
- Durvju bloķētāji	•	•
- Drošības stikls, viegli tonēts	•	•
- Grīdas paklājīņš	•	•
- Skaņas signāls	•	•
- Liela uzglabāšanas zona	•	•
- Paceļams priekšējais logs	•	•
- Noņemams apakšējais vējstikls	•	•
- Ievelkama drošības josta	•	•
- Vējstikla slotiņa ar mazgātāju un pārtrauktas darbības funkciju	•	•
Sildītājs un gaisa kondicionieris, automātisks	•	•
Hidrauliski amortizēti kabīnes paliktņi	•	•
Regulējams operatora sēdekļis un vadības sviras vadības pults	•	•
Regulējams stūres statnis	•	•
Hidrauliska drošības bloķētāja svira	•	•
Vadības sviras, katrai 5 slēdži	•	•
Bluetooth	•	•
Radio ar USB	•	•
Kabīne, laikapstākļu skaņas slāpēšana, ietilpst:	•	•
- Operatoram programmējams slēdzis uz vadības sviras	•	•
- Saules aizsargs, priekšējais, jumta un aizmugures	•	•
- Galvenā aizdedzes atslēga	•	•
Rakšanas aprīkojums		
Papildu hidraulikas stiprinājuma punkti	•	•
Centrālais eļļošanas punkts	•	•

IZVĒLES APRĪKOJUMS

	EW180E	EW220E
Dzinējs		
Dīzeldzinēja dzesētāja sildītājs ar digitālu taimerī	•	•
Bloka sildītājs, 240 V	•	•
Ūdens atdalītājs ar sildītāju	•	•
Putekļu tīkls	•	•
Apvēršams ventilators	•	•
Gaisa ieplūdes turbo priekštīrīšanas sistēma	•	•
Mikrotīkls un blīvējums dzinēja nodalījumam	•	•
Tropiskā dzesēšana	•	•
Automātiska dzinēja izslēgšana	•	•
Atkritumu apstrādes komplekts	•	•
Elektriska/elektroniska vadības sistēma		
No attāluma vadāmas sveiciena gaismas	•	•
Stūrēšana ar vadības sviru/Komforta brauciena vadība (apstiprināts ceļa apstākļiem)	•	•
Stūrēšana ar vadības sviru/Komforta brauciena vadība bez stūres statņa (nav apstiprināts ceļa apstākļiem)	-	•
Daudzkanālu elektriska centrālā pāreja	•	•
Ar vadības sviru vadāms atbalsts (lāpsta / balstiekārtas funkcija uz LH vadības sviras)	•	•
Pārvietošanās signalizācija	•	•
LED bākguguns	•	•
Papildu darba gaismas: (LED vai halogēnas)		
- Kabīnes aizmugure 1 un pretsvars 1	•	•
- Uzstādīts uz izlices 2	•	•
- Kabīnes priekšpuse 2	•	•
LED kabīnes gaisma pie sānu kameras	•	•
4 papildu LED gaismas (2 papildus kabīnes priekšpusē un 2 uz sviras)	•	•
Kruīza kontrole	•	•
Pretaizdzīšanas sistēma	•	•
Agregātu savēršanas un griešanas sagatavošana	•	•
Rotējoša LED bākguguns uz kabīnes un pretsvars	•	•
Virsbūve		
Numura zīmes sagatavošana	•	•
Bezceļa pretsvars	-	•
Ceļa apstākļiem apstiprināts pretsvars	-	•
Šasija		
Piekabes vilkšanas sistēma	•	•
Dubultas riepas 10,00 – 20 / 11,00 – 20	•	•
Atsevišķas riepas 18R – 19,5 / 620/40-22,5	•	•
Akmeņu aizsardzības gredzeni	•	•
Pilngumijas riepas 10,00-20/11,00-20	•	•
Priekšējā buldozera lāpsta un aizmugures balstiekārta	•	•
Aizmugurējā buldozera lāpsta	•	•
Priekšējā balstiekārta un aizmugurējā buldozera lāpsta	•	•
4 balstiekārtas	•	•
Satvērēja turētājs	•	•
Dubļusargi, priekšējie/aizmugures	•	•
Rīku kaste, kreisā puse/labā puse	•	•
Atvilktnes tipa rīku kaste	•	•
Braukšanas ātrums 20 km/h, 30 km/h, 35 km/h	•	-
Braukšanas ātrums: 20 km/h, 25 km/h, 30 km/h	-	•
Plata ass, 2,75 m	•	•
Automātiskās rakšanas bremzes	•	•
Hidrauliskā sistēma		
Izlices planēšanas funkcija	•	•
Izlices piekares sistēma	•	•
Hidrauliskā eļļa, bioloģiski noārdāma ISO VG32 un ISO 46	•	•
Ilgspējīga hidrauliskā eļļa ISO VG32 un ISO VG68	•	•
Hidrauliskais aprīkojums, paredzēts:	•	•
Veseris un griezēji	•	•
Slīpais kauss/rotators	•	•
Satverams/atvāzams	•	•
Ātrais savienojums	•	•
Plūsmas kontrole	•	•
Plūsmas un spiediena kontrole	•	•

IZVĒLES APRĪKOJUMS

	EW180E	EW220E
Kabīne un iekšpuse		
Volvo Care Cab ar atveramu PC jumta lūku /ROPS	•	•
Proporcionālas vadības sviras	•	•
L8 vadības svira	•	•
Hidraulisks proporcionāls pedālis agregātu vadībai	•	•
Aizsardzība pret krītošiem objektiem (FOG)	•	•
Uz kabīnes uzstādītas struktūras aizsardzībai pret krītošiem objektiem (FOPS)	•	•
Lietus aizsargs, priekšējais	•	•
Aizsardzība pret sauli, jumta lūka (tērauds)	•	•
Priekšējā loga drošības tīkls	•	•
Apakšējā slotiņa	•	•
Pretvandalisma komplekts	•	•
Otrās paaudzes Steelwrist savērējrotatora sagatavošana	•	•
Volvo Smart View = 360° kameru sistēma, 3-kameras	•	•
Pelnu trauks	•	•
Aizdedzinātājs	•	•
Mehāniskais auduma sēdekļis ar/bez sildītāja	•	•
Gaisa piekares sēdekļis ar sildītāju un X izolatoru	•	•
Īpaši ērts operatora sēdekļis ar aico un platu roku balstu	•	•
Hidrauliski paceļama kabīne	-	•

IZVĒLES APRĪKOJUMS

	EW180E	EW220E
Rakšanas aprīkojums		
Izlices:		
- 5,2 m monobloks	•	-
- 5,47 m 2 daļu izlice	•	-
- 5,7 m monobloks	-	•
- 5,72 m 2 daļu izlice	-	•
Kausa sviras:		
- 2,45 m, 2,6 m, 3,0 m	•	-
- 2,45 m, 2,6 m, 2,9 m	-	•
- 3,2 m satveršanas svira	•	•
Hidrauliskā ātrā sakabe		
S tipa sistēma (S 1 / S70)	•	•
Universāla sistēma	•	•
Serviss		
Rīteņu ķīļi	•	•
Rīku komplekts, ikdienas apkope	•	•
Automātiska eļļošanas sistēma	•	•
Agregāti		
Kausi, tiešā savienojuma un ātrā savienojuma:		
- Universālais kauss (GP)	•	•
- Lielas slodzes kauss	•	•
- Slīpais kauss	•	•
Pacelšanas cilpa	•	•
Savērējrotators Steelwrist	•	•

VOLVO IZVĒLES APRĪKOJUMA IZVĒLE**Piekabes vilkšanas sistēma****Kruīza kontrole****Sēdekļu klāsts****Izlices planēšana****Savērējrotatora vadības sviras un monitors****LED gaismas**

Ne visi produkti ir pieejami visos tirgos. Saskaņā ar mūsu pastāvīgas attīstības politiku mēs paturam tiesības bez iepriekšēja brīdinājuma mainīt specifikācijas un konstrukciju. Attēlos var nebūt parādīta mašīnas standarta versija.

VOLVO

Volvo Construction Equipment

volvoce.com