



Volvo Construction Equipment

EW160E

Volvo Grävmaskiner 16,2–18,2t 115hk



Passion för prestanda

Vi på Volvo Construction Equipment tar vårt uppdrag på allvar. Vi utvecklar produkter och tjänster som ökar produktiviteten – vi är övertygade om att vi kan sänka kostnader och öka vinster för våra kunder, branschens experter. Vi ingår i Volvo-koncernen och har en passion för att skapa innovativa lösningar som hjälper dig att arbeta smartare – inte hårdare.

Prester mera

Att få mer gjort med mindre resurser är en av våra ledstjärnor på Volvo Construction Equipment. Vi har sedan länge kombinerat hög produktivitet med låg energiförbrukning, användarvänlighet och hållbarhet. Volvo är helt i en klass för sig när det gäller att sänka livscykelkostnaderna.

Behovsanpassning

Det är viktigt att kunna skapa lösningar som passar olika branschens specifika behov. Sådan innovation kräver ofta avancerad teknik – men det behöver inte alltid vara så. Några av våra bästa idéer är också de enklaste, eftersom de grundar sig på vår gedigna kunskap om våra kunders vardag.



Man lär sig mycket på 180 år

Volvo har genom åren lanserat avancerade lösningar som har revolutionerat användningen av anläggningsmaskiner. Säkerheten är som alla vet Volvos främsta styrka. Att skydda förarna, de som finns runt omkring och att minimera vår miljöpåverkan är kärnvärden som hela tiden formar vår produktutvecklingsfilosofi.

Vi står på din sida

På Volvo ser vi till att ha den bästa personalen, så att vi kan leva upp till varumärkets rykte. Och vi är alltid beredda att snabbt och effektivt hjälpa våra kunder, var de än finns – världen över.

Prestanda är vår passion.



Volvo Trucks



Renault Trucks



Mack Trucks



UD Trucks



Volvo Buses



Volvo Construction Equipment



Volvo Penta



Volvo Financial Services

En vision om mångsidighet

Hjulgrävaren Volvo EW160E tillverkas i Tyskland. Med sin effektivitet och mångsidighet förenklar den ditt arbete och ökar dessutom produktiviteten. Ta med alla verktyg samtidigt och undvik onödig transporttid.

Arbetslägen

Hjulgrävarna i E-serien kan ställas in i fyra olika arbetslägen, som i sin tur kan kombineras med tre olika hastigheter. De tolv olika kombinationerna innebär optimerad prestanda och lägre bränsleförbrukning.



Hantering av hydraulhammare/sax (X1) och tilt/rotering (X3)

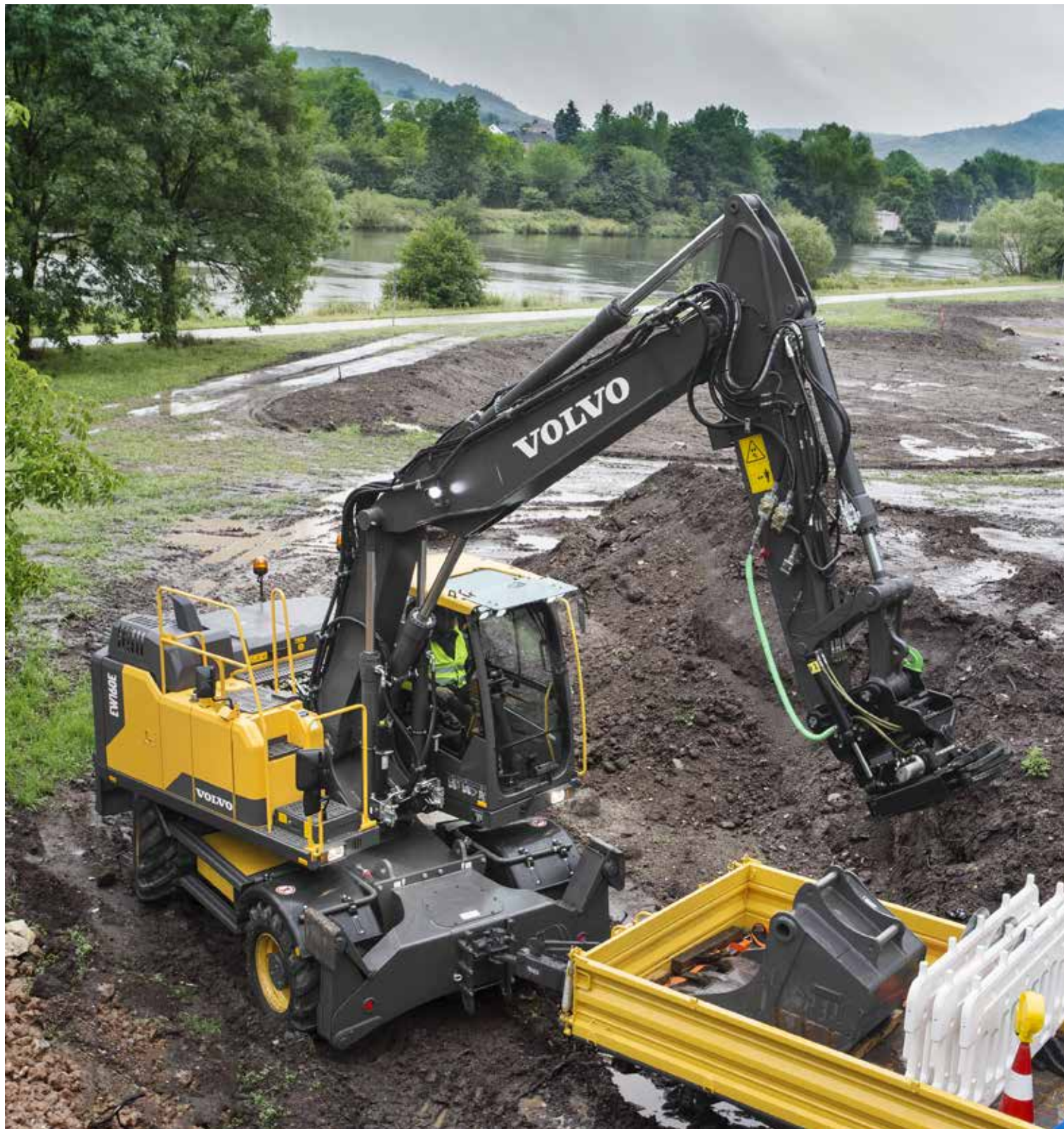
Öka flexibiliteten för din hjulgrävare med hydraulfunktionstillvalen X1 hydraulhammare/sax och X3 tilt/rotation. X1-funktionen använder huvudsystemets hydraulflöde för att driva redskap som kräver enkel- eller dubbelverkande hydraulik, medan X3-funktionen ger lämpligt flöde för tiltning eller rotering av redskap.



Utdragbar verktyglåda

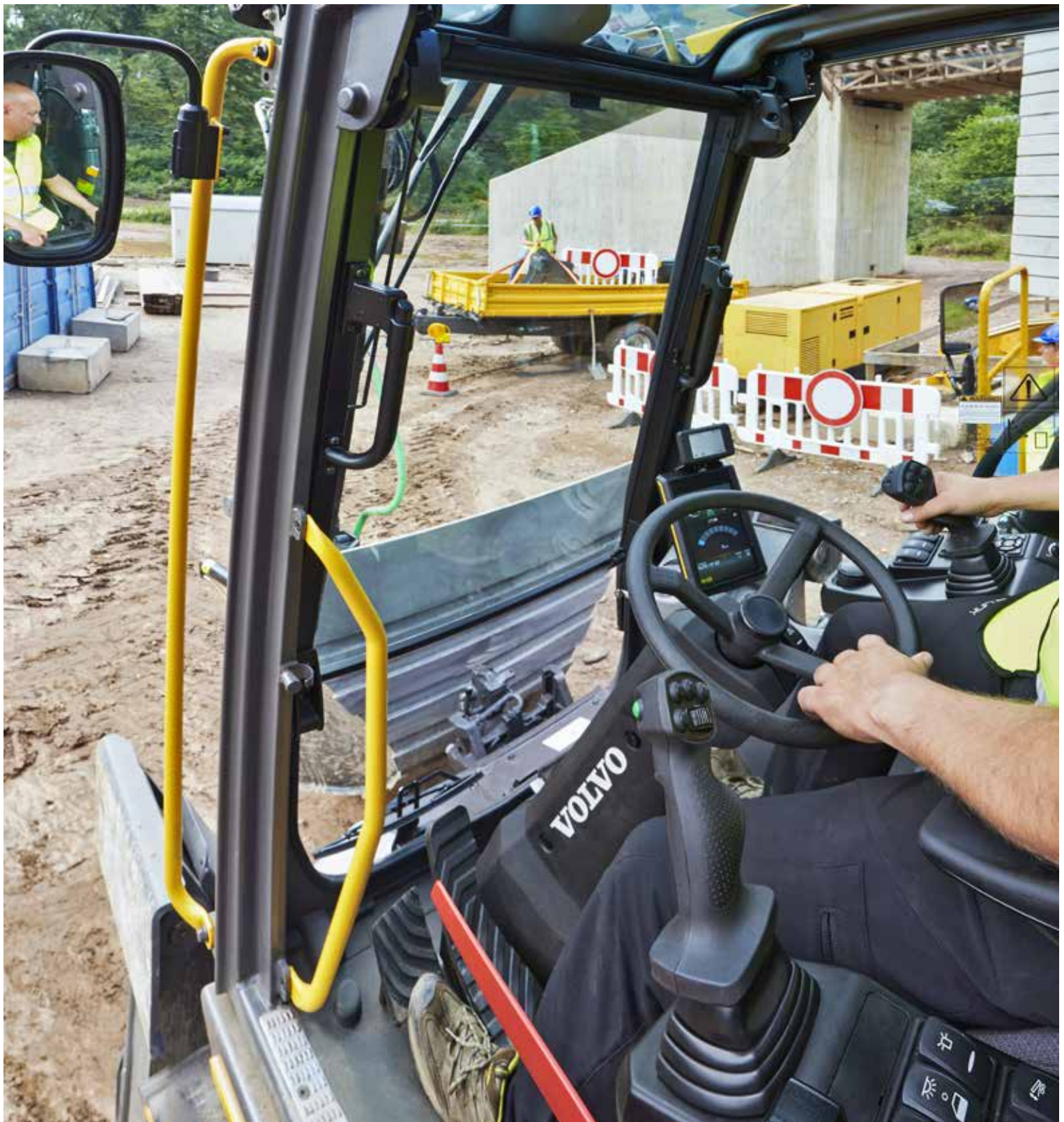
Detta nyutvecklade koncept har testats för att kunna bära upp till 120 kg. Den utdragbara lådan gör det lättare för föraren att ta ut kedjor eller annan utrustning, utan att själv behöva böja eller sträcka sig. Eftersom den är utformad som en utdragbar låda blir delarna mer synliga och det blir även enklare att hålla ordning i verktyglådan. Det mekaniska parkeringsläget hindrar verktyglådan från att glida av maskinen och lådornas avdelare kan justeras i fem olika lägen.





DRAGKROK

Ökar mångsidigheten och produktiviteten genom att du får med alla redskap till jobbet samtidigt. Dragkroken är fabriksmonterad och godkänd för allmän väg, så det är enkelt att transportera verktyg och redskap till och från jobbet med grävmaskinen.



HYTT

Volvos branschledande hytt ger föraren utmärkt sikt, vilket gör att maskinen kan manövreras smidigt och säkert. Den rymliga hytten har lättåtkomliga reglage och gott om förvarings- och benutrymme. Det går även att välja till en extra bekväm stol. Därtill har hyttens sikt åt höger förbättrats ytterligare.

Jobba med stil

EW160E är enkel att jobba med och har designats för att tillgodose hög komfort och produktivitet. Hytten med dess funktioner och klimatanläggningen ser tillsammans till att drifttiden ökar och förarkomforten förbättras.

Hyttens funktioner

Alla funktioner – inklusive manöverspakar, knappsats och LCD-skärm – är ergonomiskt placerade och utformade för optimal kontroll och effektivitet. Antalet knappar och strömställare har minskats avsevärt för att göra det enklare och bekvämare för föraren.



Vätskekontroll från hytten

När föraren startar maskinen kontrolleras alla vätskenivåer, till exempel motoroljan och hydraulvätskan. På maskinens elektroniska display ser föraren om några vätskor behöver fyllas på. Det blir därmed enkelt att hålla maskinen i trim och öka drifttiden.

ROPS

Hytten är ROPS-certifierad (Roll Over Protective Structure), som säkerställer förarsäkerhet och komfort även i tuffa miljöer. Detta förbättrar förarens arbetsmiljö, vilket minskar trötthet och ökar produktiviteten.



Tankningspump

Den elektriska bränslepumpen har en kapacitet på 50 liter per minut och gör det enkelt att fylla bränsletanken från marknivå. Tankningspumpen finns bredvid bränsletanken och är lätt att komma åt.

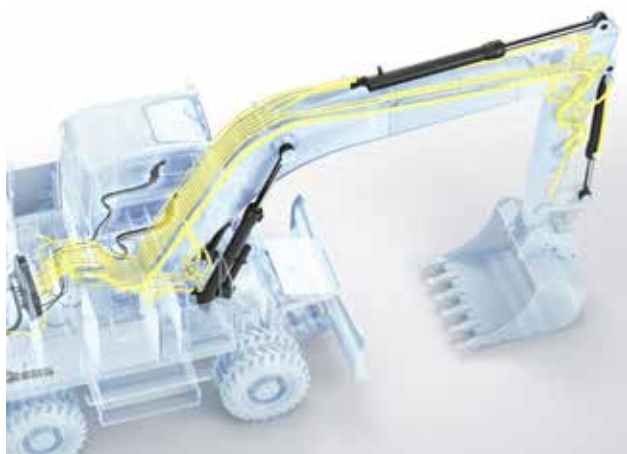


Trygg manövrering

Produktiviteten ökar inte bara genom komfort utan också genom att föraren kan lita på maskinen. För att föraren ska känna sig säker och kunna manövrera maskinen i olika situationer är hjulgrävaren EW160E utrustad med de senaste innovationerna.

Nytt hydraulsystem

Det förbättrade hydraulsystemet innebär att motoreffekten maximeras i alla lägen, vilket gör maskinen enklare att manövrera. Detta ökar både effektiviteten och säkerheten.



Dragkraft

Undervagnen till Volvos slitstarka hjulgrävare är konstruerad för att hålla för hårt arbete. Tack vare den ökade dragkraften kan maskinen enkelt framföras i sluttningar och svår terräng.



Volvo Smart View

Maskinen är försedd med tre kameror på tre olika ställen. De är riktade framåt, bakåt och åt sidan, vilket gör att föraren får en överblick från ovan av hur maskinen arbetar. Med dessa kameror kan föraren även få separata vyer från alla vinklar – framifrån, bakifrån och från sidan – vilket ökar säkerheten under körning. Denna intelligenta och branschledande teknik gör att föraren hela tiden har runtsikt i realtid.





LASTARMSFJÄDRING

Lastarmsfjädringen ökar förarkomforten och gör att maskinen smidigare kommer fram på gropiga vägar och i svår terräng. Fjädringen får sin dämpande effekt tack vare en hydraulkrets utrustad med gastrycksdämpare. Systemet ger föraren ökad kontroll i höga hastigheter.



FLEXIBLA KONFIGURATIONER

Hjulgrävaren EW160E har flexibla konfigurationer och kan därmed anpassas efter behoven på din marknad och arbetssituation. Skräddarsy maskinen efter dina specifika önskemål och få den levererad direkt från fabriken.

Anpassa maskinens egenskaper

Hjulgrävaren EW160E kan anpassas efter dina och jobbets behov. Med hjälp av en bred uppsättning konfigurationer kan du enkelt byta redskap och lägga till användbara egenskaper.

Undervagn – med eller utan dragkrok

Volvos slitstarka undervagn finns tillgänglig med dragkrok. Med dragkrok kan du dra släpvagnar på upp till åtta ton med torra bromsar och tre ton utan bromsar.



Däck

I vår breda uppsättning enkeldäck och dubbeldäck av hög kvalitet kan du själv välja vilka däck som passar bäst på ditt jobb. Beroende på markunderlaget kan du välja bland tolv olika konfigurationer av däck från åtta olika leverantörer.



System för skaft/timmergrip

Utveckla din arbetskapacitet med en bred uppsättning bommar och skaft. Det finns olika skaftlängder som kan väljas utifrån jobbets karaktär och gällande lagstiftning. Det går att byta verktyg med timmergripens manövreringsanslutning. Oljan omdirigeras direkt till redskapet i stället för cylindern. Föraren kan därmed styra redskapet med den högra manöverspaken.



Garanterar tillförlitligt och effektivt arbete

EW160E har Volvos kraftfullaste steg IV-motor för maximal effektivitet och pålitlighet. Maskinen har också konstruerats och testats rigoröst för minskad bränsleförbrukning och förbättrad produktivitet.

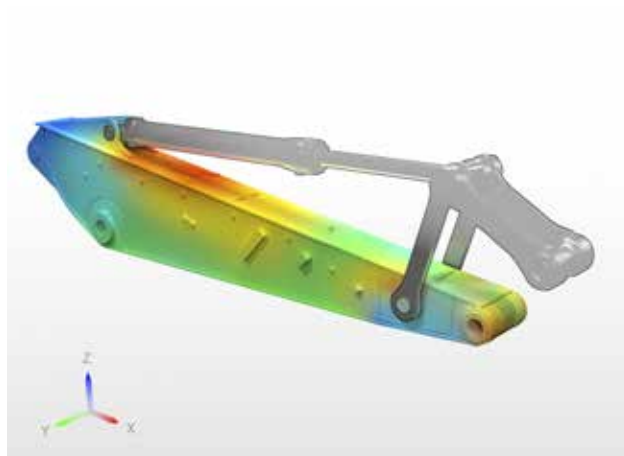
ECO-läge

För att effektivisera bränsleförbrukningen sätts ECO-läget på automatiskt, vilket minskar bränsleåtgången samtidigt som produktiviteten upprätthålls.



Design och testning

Volvos hjulgrävare EW160E har designats och testats för att hålla högsta nivå vad gäller pålitlighet och effektivitet. Komponenter, system och teknik samspelar för att öka maskinens livslängd och produktivitet.



Robusta axlar

De robusta grävaraxlarna med automatisk eller förarstyrd framaxelpendling är mycket tåliga. De har lång livslängd och hög slitstyrka.



Markfrigång

Undervagnen skyddas tack vare den höga markfrigången och är stark nog att stå emot hårda och tuffa underlag.





MOTOR

Volvos hjulgrävare med steg IV-motorer är kraftfulla och effektiva. De är avsedda att dra lite bränsle och öka produktiviteten. Spara tid och kostnader i företaget med avancerad teknik.



HYDRAULISKT HÖJBAR HYTT

Den hydrauliskt höjbara Volvo Care-hytten lyfter föraren upp till en ögonhöjd på fem meter över marken. Det utökar siktfället över hela arbetsplatsen för ökad produktivitet och säkerhet.

Ingen tid slösas bort på onödiga stopp

EW160E kan specialanpassas för avfallshantering med funktioner som maximerar produktiviteten och hållbarheten på arbetsplatsen. Sådana tuffa miljöer är inga problem för en EW160E-grävare.

Paket för avfallshantering

En kombination av tre funktioner: cyklonförfenare för motorn, avskärmade ventilationshöljen med extra tätningar runt sidodörrarna och reversibla kylfläktar, som tillsammans gör avfallsarbete bekvämare för föraren.



Speciella griparmar

Speciella griparmar för redskap (till exempel sorteringsgripars) gör att ingen skopcylander behövs. Redskapen manövreras genom att skopstyrningsfunktionen används för att öppna och stänga gripen.

Solida gummidäck

De solida gummidäcken är gjorda för att möta mycket tuffa krav och har tillverkats med den senaste konstruktionstekniken. Resultatet är branschens tåligaste, mångsidigaste och mest långlivade däck.



Breda axlar - 2,75 m

Sidostabiliteten hos EW160E förbättras med tillvalsaxlar på 2,75 m. Bladet blir automatiskt 2,75 meter brett, men nivelleringsarmarna är likadana både med breda axlar och standardaxlar.



Konfigurera den perfekta grävaren för dig

DRAGKROK

Öka mångsidigheten och produktiviteten genom att du tar med alla verktyg till jobbet samtidigt.

Monobom, tvådelad bom och/eller tvådelad förskjuten bom

Välj från en bred uppsättning bomalternativ och skaftlängder beroende på arbetsplatsens krav och gällande lagstiftning.

Nytt hydraultekniskt system

Det förbättrade hydraulsystemet innebär att motoreffekten maximeras i alla lägen, vilket gör maskinen enklare att manövrera.

Automatsmörjning

Med det här tillvalet får alla smörjpunkter rätt mängd smörjmedel vid regelbundna intervaller, för att sänka kostnaderna.

FLEXIBLA KONFIGURATIONER

Hjulgrävaren EW160E har flexibla konfigurationer och kan därmed anpassas efter behoven på arbetsplatsen med en mängd flexibla konfigurationer.

Tillverkad i Tyskland

Hjulgrävaren EW160E har konstruerats, tillverkats och testats i Tyskland och är perfekt anpassad för användning i hela världen.



LASTARMSFJÄDRING

Lastarmsfjädringen ökar förarkomforten och gör att maskinen smidigare kommer fram på gropiga vägar och i svår terräng.

Volvo Smart View

Maskinen är försedd med tre kameror på tre olika ställen. De är riktade framåt, bakåt och åt sidan, vilket gör att föraren får en överblick från ovan av hur maskinen arbetar.

Kameror bakåt och åt sidan

Maskinen har kameror riktade bakåt och åt sidorna. Bilder från olika vinklar visas för föraren på en bildskärm.



HYTT

Volvos branschledande hytt ger föraren utmärkt sikt, vilket gör att maskinen kan manövreras smidigt och säkert.

HYDRAULISKT HÖJBAR HYTT

Den hydrauliskt höjbara Volvo Care-hyten lyfter föraren upp till en ögonhöjd fem meter över marken för bättre sikt.

MOTOR

Volvos hjulgrävare med steg IV-motorer är kraftfulla och bränsleeffektiva.

ECO-läge

För att effektivisera bränsleförbrukningen sätts ECO-läget på automatiskt, vilket minskar bränsleåtgången samtidigt som produktiviteten upprätthålls.

AdBlue®

Volvo erbjuder en kvalitetssäkrad, kostnadseffektiv, lättillgänglig och komplett AdBlue-lösning. Kontakta din Volvo-återförsäljare för mer information.
® = registrerat varumärke för Verband der Automobilindustrie e.V. (VDA)

Tung motvikt

En tyngre motvikt förbättrar stabiliteten och kan användas tillsammans med tunga redskap.



MATCHANDE REDSKAP

Volvos hållbara redskap är specialbyggda för att fungera i perfekt harmoni med Volvos maskiner, så att de bildar en fast, pålitlig enhet. Med funktioner och egenskaper som passar idealiskt ihop är Volvos redskap som en integrerad del av den grävmaskin som de är avsedda för.

Mix and match för överlägsna kombinationer

Maximera din produktivitet och lönsamhet med Volvos hjulgrävare EW160E och en mängd hållbara redskap. Öka din mångsidighet, få tillgång till fler arbetsområden och utför många olika uppgifter – samtidigt som du får snabbare cykeltider och utmärkt kontroll.

Skopor – GP/HD/XD

Volvos skopor är det perfekta verktyget för grävning och upplagshantering i alla material från mjuka till medelhårda och hårda. De extra kraftiga skoporna (HD) är avsedda för produktiv grävning i kompakta material. Alla ger maximal produktivitet och lång livslängd samt har Volvos originalsittdelar.



Snabbfästen

Volvo erbjuder ett fullt utbud av snabbfästen, från Volvos särskilda S-fäste till Volvos symmetriska snabbfästen och Steelwrist-fästen. Steelwrist-snabbfästen har främre tappålsningsteknik och alla våra snabbfästen är konstruerade så att de passar perfekt till Volvos maskiner och redskap. Steelwrist® är ett registrerat varumärke som tillhör Steelwrist AB



HB18 hydraulhammare

Hydraulhammaren HB18 är optimerad för de specifika vikterna hos Volvo-maskinerna och skräddarsydd för Volvos snabbfästen för snabba, säkra och enkla redskapsbyten. HB18 är tillgänglig med ett heltäckande utbud av verktyg.



Tiltrotator

Volvos tiltrotator kan beställas fabriksinstallerad med flerfunktionsspakar och färgskärm som är helt integrerad med maskinens system. Den nya serien skopor Volvo XD är perfekt anpassad för den fabriksinstallerade tiltrotatorn.

Öka värdet på din verksamhet

Att vara Volvo-kund innebär att du har en hel uppsättning tjänster till hands. Volvo kan erbjuda långsiktigt partnerskap, skydda dina intäkter och tillhandahålla ett fullt utbud av kundlösningar med högkvalitativa reservdelar, levererade av engagerad personal. Volvo arbetar för att öka den positiva avkastningen på din investering och maximera drifttiden.

Kompleta lösningar

Volvo har rätt lösning för dig. Så varför inte låta oss ta hand om alla dina behov genom hela maskinens livscykel? Vi kan minska din totala ägandekostnad och öka dina intäkter genom att lyssna till dina behov.



Volvo originaldelar

Vår känsla för detaljer är det som skiljer oss från mängden. Detta beprövade koncept är en bra investering i din maskins framtid. Reservdelarna genomgår rigorösa tester innan de godkänns, eftersom varje liten del har betydelse för drifttiden och prestandan. Endast genom att använda Volvo originaldelar kan du vara säker på att din maskin bibehåller den välkända Volvo-kvaliteten.

Servicenätverk

För att kunna tillgodose dina behov snabbare är en Volvo-expert strax på väg till din arbetsplats från en av våra Volvo-anläggningar. Med vår omfattande infrastruktur av tekniker, verkstäder och återförsäljare har Volvo ett heltäckande nätverk till din tjänst, med lokal kunskap och global erfarenhet.





TRYGGHETSAVTAL

Vårt utbud av trygghetsavtal erbjuder förebyggande underhåll, totalreparationer och ett antal servicetillfällen. Volvo använder den senaste tekniken för att övervaka maskinens drift och status och ger dig råd om hur du kan öka din lönsamhet. Med ett trygghetsavtal har du kontroll på dina servicekostnader.

Volvo EW160E i detalj

Motor

Volvo Construction Equipment är redo att uppfylla den nya strikta lagstiftningen enligt EU Steg IV för terränggående fordon med införandet av en mängd olika innovationer i den nya generationens motorer med Volvos avancerade förbränningsmekanik (V-ACT).

Volvos maskiner är utrustade med en rak turboladdad dieselmotor med högtrycksinsprutningsystem konstruerad och tillverkad av Volvo. Motorn har avgasåterföring med extern kylning (E-EGR), dieselpartikelfilter (DPF) och selektiv katalytisk reduktion (SCR) med AdBlue.

Motor	Volvo	D6J
Max. effekt vid	varv/min	1 900
Netto (ISO9249/SAEJ1349)	kW	112
	hk	152
Brutto (ISO 14396/SAE J1995)	kW	115
	hk	156
Max. vridmoment vid	Nm	716
vid motorvarvtal	varv/min	1 400
Antal cylindrar		6
Cylindervolym	l	5.7
Cylinderdiameter	mm	98
Slaglängd	mm	126

Elsystemet

Elsystem med hög kapacitet som är väl skyddat. Vattentäta kabelsatskontakter med dubbel låsning används för att säkerställa korrosionsfria anslutningar. Huvudreläerna och magnetventilerna är skyddade för att hindra skador. Batterifrånslutning är standard.

Spänning	V	24
Batterier	V	2 x 12
Batterikapacitet	Ah	2 x 140
Generator	V/Ah	28/120
Generator, nominell strömstyrka	W	3 360

Undervagn

Drivlina: Kombinationen av axialkolvmotor med variabel slagvolym och powershift-växellåda med tre lägen. Växellådan fördelar kraften till axlarna via kardanaxlar.

Ram: Helsevetsad, robust torsionslådram.

Hjul: Enkla eller dubbla hjul som alternativ.

Framaxel: Robust grävaraxel med automatiskt eller förarstyrt pendellås för framaxeln.

Undervagnen kan fås med alla möjliga kombinationer fastbultade nivelleringsarmar och/eller parallellblad.

Oscillerande	± °	9
Pendling med stänkskärmar	± °	6
Dubbla hjul	typ	10-20
Högsta dragkraft (netto)	kN	111
Körhastighet, på väg	km/h	20.0 / 30.0 / 35.0
Körhastighet, i terräng	km/h	5.0 / 7.4 / 8.7
Körhastighet, krypkörning	km/h	4
Minsta vändradie	m	7.3

Hytt

Nydesignad Volvo Care-hytt med gott om plats och skyddande struktur. Envägs körpedal med vippeglage (F-N-R) på höger joystick. Lossa grävbromsen med en knapptryckning.

Ljudanläggning med fjärrkontroll och Bluetooth-system för handsfree-telefoni. Joystickkonsoler som kan justeras var för sig.

Utmärkt sikt åt alla håll tack vare största möjliga glasytor på hytten, genomskinlig taklucka, tvådelat skjutfönster i dörren och lättjusterad och smal rattstäng med långt slag. Den lyftbara främre vindrutan kan enkelt förvaras i utrymmet under taket och snäppas fast i detta läge. Det löstagbara nedre främre glaset kan förvaras i sidodörrfickan. Innerbelysningen består av en läslampa och en lampa med timer.

Den trycksatta och filterade hyttluften levereras av en klimatanläggning med 14 munstycken, vilket ger snabb avfrostning och god värme- och kylprestanda. Viskörsfjädermonterad upphängning skyddar föraren från vibrationer. Luftfjädrad Deluxe-stol med justerbar stolsfjädring och inställning av höjd, vinkel, ryggstödslutning samt längdjustering (tillval)

Justerbar, lättläst 8,3 tums LCD-färgmonitor visar realtidsinformation om maskinfunktioner och viktig diagnosinformation. Skärmen kan kopplas om till visning från backkameran (standard)/sidokameran (extrautrustning). En ny multifunktionsknapp på vänster joystick med programmerbar funktion

Hydraulsystem

Lastkännande hydraulsystem med stängt centrum och tryckkompenserade ventiler. Lasten oberoende av rörelser. Flödesdelning i kombination med en pump med högt flöde. Systemet ger överlägsen manöverförmåga och snabba rörelser för optimalt arbetsresultat och ekonomi.

Följande arbetslägen ingår i systemet:

Parkeringsläge (P): Parkeringsläge för optimal säkerhet.

Körläge (T): Motorvarvtalet regleras med körpedalen för låg bränsleförbrukning och lågt buller.

Arbetsläge (W): Fullt arbetsflöde med justerbart motorvarvtal för normalt arbete och bästa varvtalsutnyttjande.

Kundläge (C): Föraren kan ställa in önskat oljeflöde enligt arbetsförhållandena.

Power boost: Alla gräv- och lyftkrafter ökas.

Huvudpump (Axialkolvpump med låg ljudnivå)

Max. flöde	l/min	275
------------	-------	-----

Broms- + styrningspump (Kuggjulspump med låg ljudnivå)

Max. flöde	l/min	36
------------	-------	----

Servopump (Kuggjulspump med låg ljudnivå)

Max. flöde	l/min	15
------------	-------	----

Tryckbegränsningsventiler

Arbetstryck	MPa	34 / 37.5
-------------	-----	-----------

Körssystem	MPa	38
------------	-----	----

Pilotsystem	MPa	3.5
-------------	-----	-----

Brake System

Service brakes: servo-hydraulically manoeuvred self-adjusting wet multidiscs with two separate brake circuits.

Parking brake: negative wet disc in gear housing, spring applied and pressure released.

Digging brake: service brake with mechanical lock system.

Security system: The 2-circuit travel brakes are supplied with two accumulators in the event of failure in the service brake system.

Svängsystem

Överdelen svängs av en radialkolvmotor utan reduktionsväxel. Automatisk svängbroms och svängdämpningsventil är standard.

Max. svänghastighet	varv/min	9
---------------------	----------	---

Max. vridmoment	kNm	50.4
-----------------	-----	------

Totala maskinvikter

Maskin med 5,0 m monobom, 2,45 m skaft, redskapsfäste S6, 530 kg/780 l skopa. Motvikt, standard.

Schaktblad fram och stödben bak	kg	17 250
---------------------------------	----	--------

Endast stödblad bak	kg	16 200
---------------------	----	--------

Stödben fram och bak	kg	17 500
----------------------	----	--------

Maskin med 5,1 m tvådelad bom, 2,45 m skaft, redskapsfäste S6, 530 kg/780 l skopa. Motvikt, standard

Schaktblad fram och stödben bak	kg	17 600
---------------------------------	----	--------

Endast stödblad bak	kg	16 550
---------------------	----	--------

Stödben fram och bak	kg	17 850
----------------------	----	--------

Påfyllningsvolym vid service

Bränsletank	l	250
-------------	---	-----

AdBlue-tank	l	25
-------------	---	----

Hydraulsystem, totalt	l	250
-----------------------	---	-----

Hydraultank	l	123
-------------	---	-----

Motorolja	l	25
-----------	---	----

Motorfylvätska	l	33
----------------	---	----

Transmission	l	2.5
--------------	---	-----

Axeldifferential: (Axelhus)

Framaxel	l	9.5
----------	---	-----

Bakaxel	l	12.5
---------	---	------

Slutväxel, våtlamelotyp	l	4 x 2.5
-------------------------	---	---------

Ljudnivå

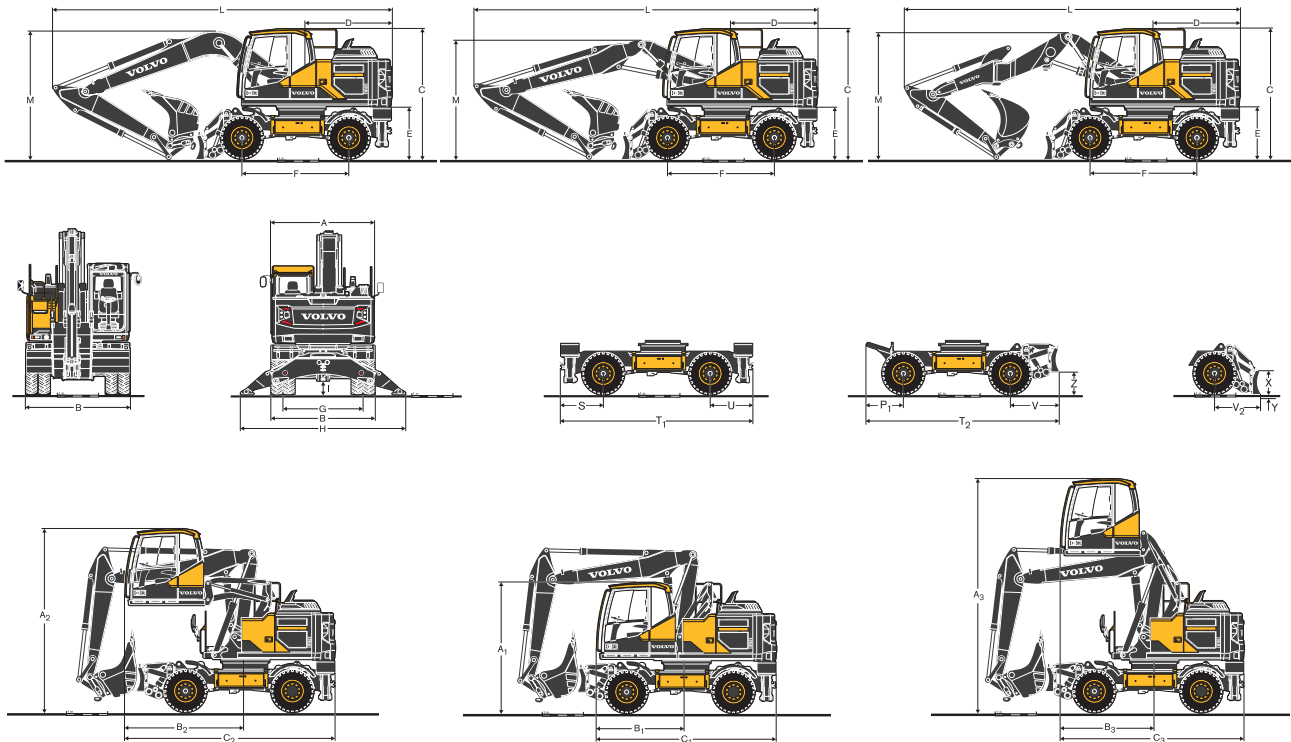
Ljudnivå i hytten enligt ISO 6396

LpA	dB(A)	70
-----	-------	----

Extern ljudnivå enligt ISO 6395 och EU:s bullerdirektiv 2000/14/EG

LwA	dB(A)	100
-----	-------	-----

Specifikationer



MÅTT

Benämning	Enhet	Monobom	Tvådelad bom	2-delad avvinklingsbar bom
		5.0	5.1	5.2
A Överbyggnadens största bredd	mm	2 520	2 520	2 520
B Totalbredd	mm	2 540 / 2 750	2 540 / 2 750	2 540 / 2 750
C Hytt, totalhöjd	mm	3 140	3 140	3 140
D Svängradie, bakdel	mm	2 150	2 150	2 150
E Spelrum, motvikt	mm	1 260	1 260	1 260
F Hjulbas	mm	2 600	2 600	2 600
G Mönsterdjup	mm	1 940	1 940	1 940
H Stödbensbredd (fram eller bak)	mm	3 980	3 980	3 980
I Min. markfrigång	mm	360	360	360

MÅTT

Benämning	Enhet	Monobom				
		5.0				
		Skaft				Skaft för gripskopa
	m	2.0	2.45	2.6	3.1	2.95*
L Totallängd	mm	8 240	8 250	8 240	7 940	8 255*
M Bom, totalhöjd	mm	3 070	3 040	3 200	3 700	3 155*
L1 Totallängd	mm	-	-	-	-	-
M1 Bom, totalhöjd	mm	-	-	-	-	-
N Främre överhäng	mm	-	-	-	-	-

MÅTT

Benämning	Enhet	Tvädelad bom					2-delad avvinklingsbar bom	
		5.1					5.2	
		Skaft				Skaft för gripskopa	Skaft	
		2.0	2.45	2.6	3.1		2.0	2.45
L Totallängd	mm	8 330	8 360	8 360	8 150	8 350*	8 460	8 450
M Bom, totalhöjd	mm	2 865	2 860	2 900	3 390	2 950*	2 750	2 800
L1 Totallängd	mm	6 440	6 440	5 960**	5 950**	6 900*	6 220	6 260
M1 Bom, totalhöjd	mm	3 920	3 920	3 920**	3 940**	3 990*	3 980	3 980
N Främre överhäng	mm	3 200	3 215	2 715**	2 710**	3 660*	2 980	3 020

* skaft för gripskopa, utan skopa ** utan skopa

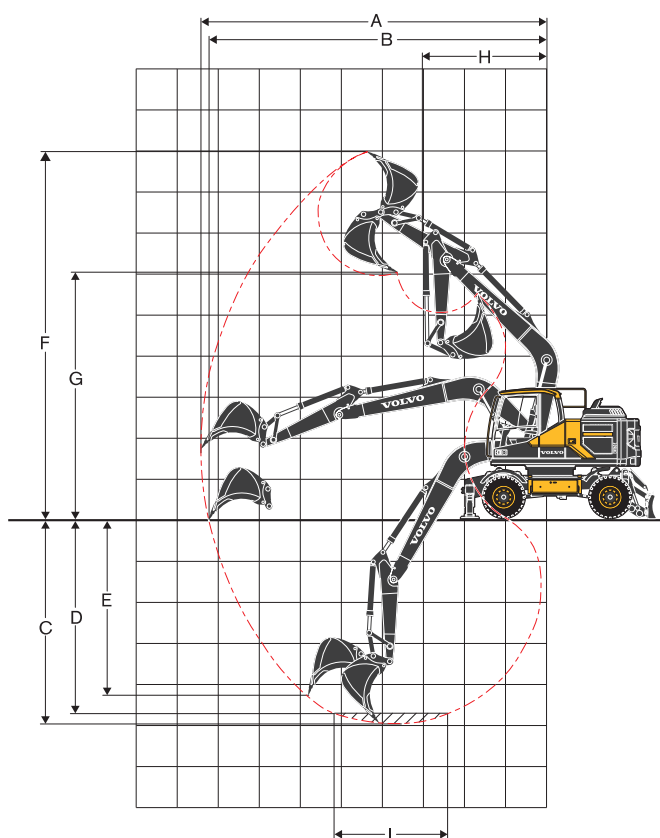
MÅTT

Benämning	Enhet	Mått, undervagn
P	mm	1 180
P1	mm	750
Q	mm	1 150
R/U	mm	1 030
S	mm	1 080
T	mm	4 800
T1	mm	4 700
T2	mm	4 470
V	mm	1 120
V2	mm	920
X	mm	630
Y	mm	153
Z	mm	520

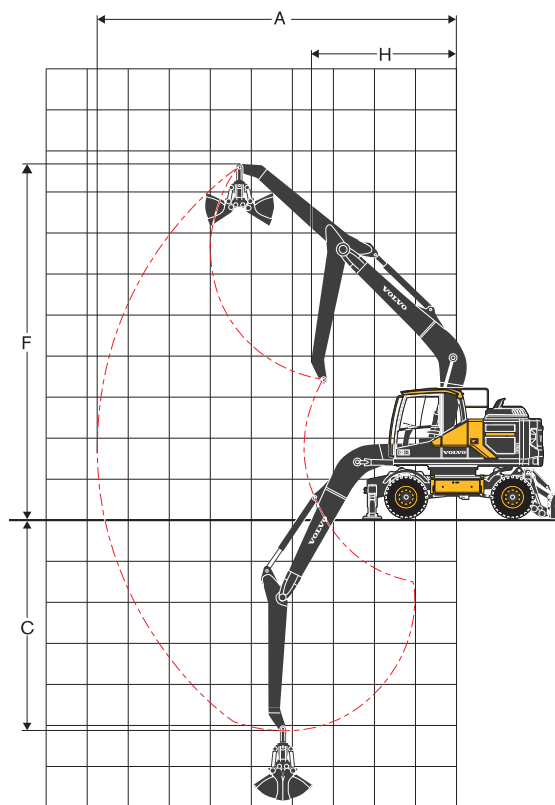
MÅTT

Benämning	Enhet	Hydrauliskt höjbar hytt
A1	mm	3 150
B1	mm	2 160
C1	mm	4 360
A2	mm	4 410
B2	mm	2 900
C2	mm	5 100
A3	mm	5 650
B3	mm	2 250
C3	mm	4 440

Specifikationer



Monobom 5,0 m och skaft 2,0 m, 2,45 m, 2,6 m, 3,1 m



Monobom 5,0 m och skaft för gripskopa 2,95 m

ARBETSOMRÅDEN MED DIREKTINFÄST SKOPA

	Enhet	5,0 m bom					Skaft för gripskopa 2.95*
		Skaft					
		2.0	2.45	2.6	3.1		
A	Max. grävräckvidd	mm	8 600	9 000	9 150	9 620	8 050
B	Max. räckvidd i markplanet	mm	8 400	8 810	8 960	9 450	-
C	Max. grävdjup	mm	5 130	5 580	5 730	6 230	4 590
D	Max. grävdjup (l = 2,44 m nivå)	mm	4 910	5 400	5 550	6 070	-
E	Max. vertikalt grävdjup (vertikal grävning)	mm	4 320	4 770	4 920	5 400	-
F	Max. grävhöjd	mm	8 840	9 100	9 190	9 470	8 090
G	Max. tipp höjd	mm	5 900	6 150	6 230	6 520	-
H	Min. främre svängradie	mm	3 140	3 150	3 160	3 190	3 270

* utan gripskopa

GRÄVKRAFTER MED DIREKTINFÄST SKOPA

Brytkraft (skopa)	(ISO)	kN	126*	126*	126*	126*	-
Slitkraft	(ISO)	kN	98*	86*	82*	72*	-

* med Power Boost

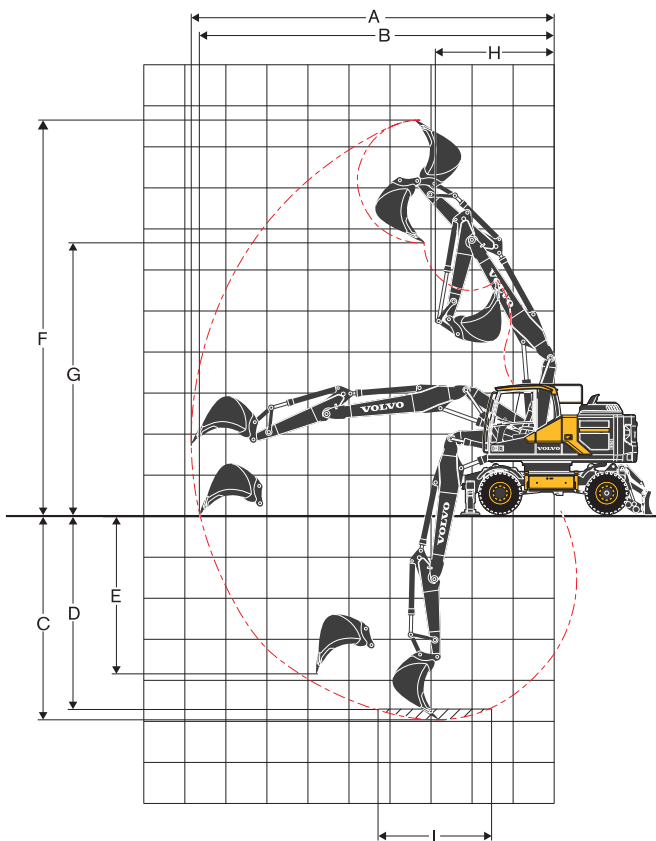
Maximalt rekommenderade storlekar för direktinfästa skopor

GP-skopa (1,8 t/m ³)	l	1 100	957	957	858	-
HD-skopa (2,1 t/m ³)	l	770	770	770	682	-

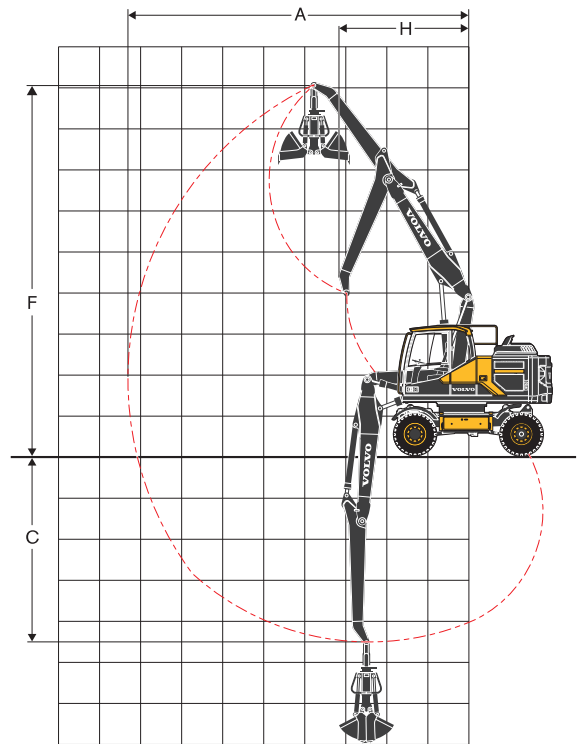
Maximalt rekommenderade storlekar för direktinfästa skopor

S6/S60 QF GP-skopa (1,8 t/m ³)	l	870	780	780	700	-
S6 QF HD-skopa (2,1 t/m ³)	l	700	700	620	500	-
S1 QF GP-skopa (1,8 t/m ³)	l	870	780	700	620	-
S1 QF HD-skopa (2,1 t/m ³)	l	700	620	620	360	-

Anm.: 1. Skopstorlek baserad på SAE-J296, rågat material med rasvinkel 1:1. 2. "De maximalt tillåtna storlekarna" är endast till för referens och är inte alltid tillgängliga från fabrik. 3. "De maximalt tillåtna storlekarna" är för tung motvikt.



Tvådelad bom 5,1 m och skaft 2,0 m, 2,45 m, 2,6 m, 3,1 m



Tvådelad bom 5,1 m och skaft för gripskopa 2,95 m

ARBETSOMRÅDEN MED DIREKTINFÄST SKOPA

	Enhet	5,1 m tvådelad bom					Skaft för gripskopa 2.95*
		Skaft					
		2.0	2.45	2.6	3.1		
A	Max. grävräckvidd	mm	8 720	9 150	9 300	9 770	8 200
B	Max. räckvidd i markplanet	mm	8 520	8 960	9 110	9 600	-
C	Max. grävdjup	mm	5 120	5 570	5 720	6 220	4 600
D	Max. grävdjup (l = 2,44 m nivå)	mm	5 020	5 470	5 620	6 120	-
E	Max. vertikalt grävdjup (vertikal grävning)	mm	4 080	4 550	4 700	5 180	-
F	Max. grävhöjd	mm	9 640	10 000	10 100	10 450	9 000
G	Max. tipp höjd	mm	6 670	7 000	7 110	7 480	-
H	Min. främre svängradie	mm	2 690	2 820	2 860	3 000	3 010

* utan gripskopa

GRÄVKRAFTER MED DIREKTINFÄST SKOPA

Brytkraft (skopa)	(ISO)	kN	126*	126*	126*	126*	-
Slitkraft	(ISO)	kN	98*	86*	82*	72*	-

* med Power Boost

Maximalt rekommenderade storlekar för direktinfästa skopor

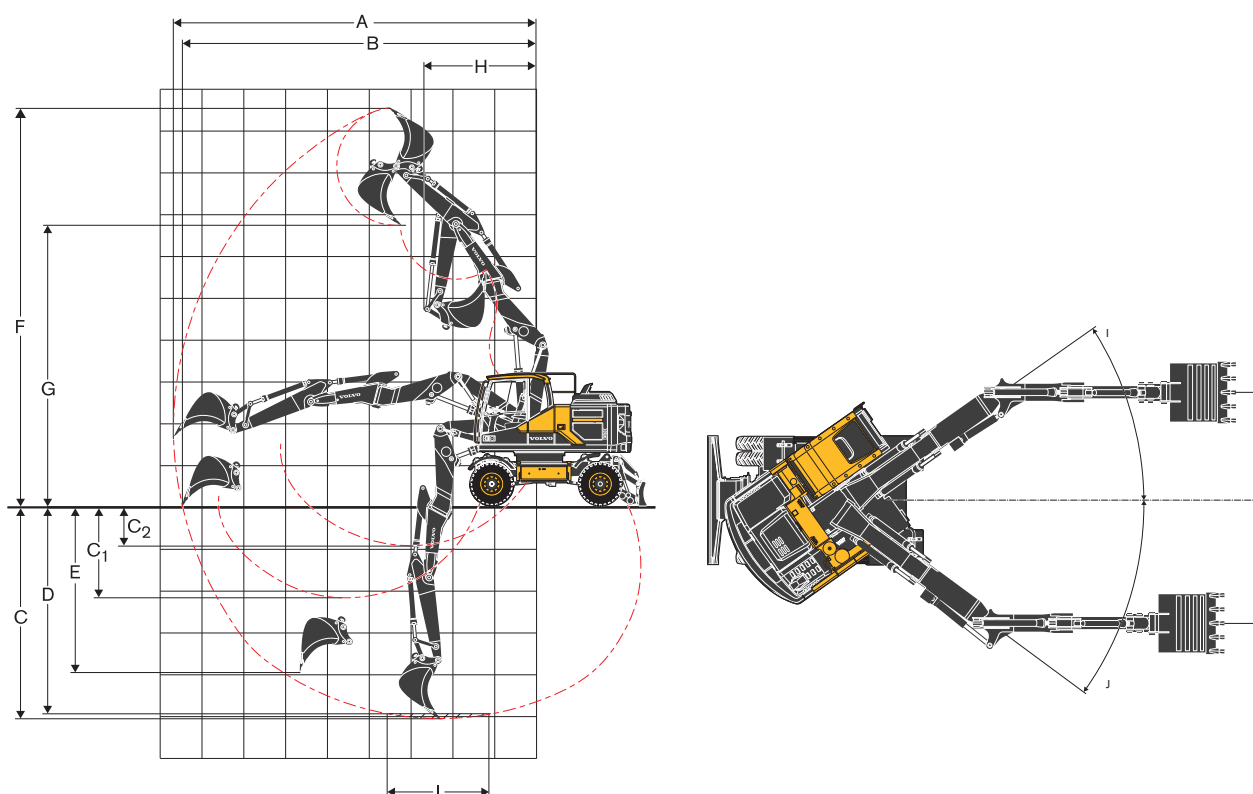
GP-skopa (1,8 t/m³)	l	957	957	858	770	-
HD-skopa (2,1 t/m³)	l	770	770	770	682	-

Maximalt rekommenderade storlekar för direktinfästa skopor

S6/S60 QF GP-skopa (1,8 t/m³)	l	870	780	780	700	-
S6 QF HD-skopa (2,1 t/m³)	l	700	620	620	500	-
S1 QF GP-skopa (1,8 t/m³)	l	870	700	700	620	-
S1 QF HD-skopa (2,1 t/m³)	l	700	620	620	360	-

Anm.: 1. Skopstorlek baserad på SAE-J296, rågat material med rasvinkel 1:1. 2. "De maximalt tillåtna storlekarna" är endast till för referens och är inte alltid tillgängliga från fabrik. 3. "De maximalt tillåtna storlekarna" är för tung motvikt.

Specifikationer



Tvådelad avvinklingsbar bom 5,2 m och skaft 2,0 m, 2,45 m, 2,6 m

ARBETSOMRÅDEN MED DIREKTINFÄST SKOPA

		Enhet	5,2 m tvådelad offsetbom	
			Skaft	
		m	2.0	2.45
A	Max. grävräckvidd	mm	8 760	9 200
B	Max. räckvidd i markplanet	mm	8 560	9 000
C	Max. grävdjup	mm	5 210	5 660
C1	Max. grävdjup vid max. redskapsvinkling med vertikala väggar	mm	2 280	2 730
C2	Min. grävdjup vid max. redskapsvinkling med vertikala väggar	mm	1 030	1 480
D	Max. grävdjup (l = 2,44 m nivå)	mm	5 100	5 560
E	Max. vertikalt grävdjup (vertikal grävning)	mm	4 000	4 410
F	Max. grävhöjd	mm	9 570	9 880
G	Max. tipphöjd	mm	6 700	7 000
H	Min. främre svängradie	mm	2 710	2 820
J1		°	35	35
J2		°	36	36
K		mm	2 120	2 120
L		mm	2 430	2 430

GRÄVKRAFTER MED DIREKTINFÄST SKOPA

	ISO	kN	108*	108*
Brytkraft (skopa)				
Slitkraft	ISO	kN	73*	63.5*

* med Power Boost

Maximalt rekommenderade storlekar för direktfästa skopor

	l	780	780
GP-skopa (1,8 t/m ³)			
HD-skopa (2,1 t/m ³)	l	620	620

Maximalt rekommenderade storlekar för direktfästa skopor

	l	780	700
S6/S60 QF GP-skopa (1,8 t/m ³)			
S6 QF HD-skopa (2,1 t/m ³)	l	620	500
S1 QF GP-skopa (1,8 t/m ³)	l	620	620
S1 QF HD-skopa (2,1 t/m ³)	l	620	500

Anm.: 1. Skopstorlek baserad på SAE-J296, rågat material med rasvinkel 1:1. 2. "De maximalt tillåtna storlekarna" är endast till för referens och är inte alltid tillgängliga från fabrik. 3. "De maximalt tillåtna storlekarna" är för tung motvikt.

LYFTKAPACITET EW160E med tung motvikt

I skäftänden, utan skopa och snabbfäste. För lyftkapacitet inklusive skopa/snabbfäste, subtrahera den faktiska vikten av de artiklarna från följande värden. Med tung motvikt. **Enhet: 1 000 kg**

	Lyftpunkt	Räckvidd från maskinens centrum (u = stöd uppe/d = stöd nere)																								
		1.5 m				3.0 m				4.5 m				6.0 m				7.5 m				Max.				
		Tvärs undervagn		Längs UV		Tvärs undervagn		Längs UV		Tvärs undervagn		Längs UV		Tvärs undervagn		Längs UV		Tvärs undervagn		Längs UV		Tvärs undervagn		Längs UV		Max.
		u	d	u	d	u	d	u	d	u	d	u	d	u	d	u	d	u	d	u	d	u	d	u	d	m
Monobom: 5m Skåft: 2m Främre schaktblad Bakre nivelleringsarm	7.5	-	-	-	-	-	-	-	-	-	-	-	-	-	-	-	-	-	-	-	-	-	-	-	-	
	6	-	-	-	-	-	-	-	-	-	-	-	-	-	-	-	-	-	-	-	-	-	-	-	3.1 4' 4' 4' 5.7	
	4.5	-	-	-	-	-	-	-	4.3 5.3*	5.3*	5.3*	2.8 4.6	4.2 4.7*	-	-	-	-	-	-	-	-	-	-	-	2.4 3.8* 3.7 3.8* 6.5	
	3	-	-	-	-	-	-	-	4 6.6*	6.4 6.6*	2.6 4.5	4.1 5.2*	-	-	-	-	-	-	-	-	-	-	-	-	2.1 3.6 3.3 3.9* 7	
	1.5	-	-	-	-	-	-	-	3.7 6.7	6.1 7.7*	2.5 4.4	4 5.7*	-	-	-	-	-	-	-	-	-	-	-	-	2 3.4 3.1 4.1* 7.1	
	0	-	-	-	-	-	-	-	3.6 6.5	5.9 8.2*	2.5 4.3	3.9 6*	-	-	-	-	-	-	-	-	-	-	-	-	2.1 3.6 3.3 4.7* 6.8	
	-1.5	-	-	-	-	6.5 11.4*	11.4*	11.4*	3.6 6.5	5.9 7.9*	2.4 4.3	3.9 5.7*	-	-	-	-	-	-	-	-	-	-	-	-	2.3 4.1 3.7 5.4* 6.2	
	-3	-	-	-	-	6.7 9.4*	9.4*	9.4*	3.7 6.6*	6 6.6*	-	-	-	-	-	-	-	-	-	-	-	-	-	-	-	3.1 5.5* 5 5.5* 5.1
-4.5	-	-	-	-	-	-	-	-	-	-	-	-	-	-	-	-	-	-	-	-	-	-	-	-	-	
Monobom: 5m Skåft: 2.45m Främre schaktblad Bakre nivelleringsarm	7.5	-	-	-	-	-	-	-	-	-	-	-	-	-	-	-	-	-	-	-	-	-	-	-	-	
	6	-	-	-	-	-	-	-	-	-	-	-	-	-	-	-	-	-	-	-	-	-	-	-	3.7* 3.7* 3.7* 3.7* 4.8	
	4.5	-	-	-	-	-	-	-	4.3 4.8*	4.8*	4.8*	2.8 4.3*	4.3 4.3*	-	-	-	-	-	-	-	-	-	-	-	2.7 3.2* 3.2* 3.2* 6.2	
	3	-	-	-	-	-	-	-	4 6.1*	6.1*	6.1*	2.6 4.5	4.1 4.9*	-	-	-	-	-	-	-	-	-	-	-	1.9 3.1* 3 3.1* 7.4	
	1.5	-	-	-	-	-	-	-	3.7 6.7	6.1 7.4*	2.5 4.3	4 5.5*	1.8 3.1	2.9 3.3*	1.8 3.1	2.9 3.2*	1.8 3.1	2.9 3.2*	1.8 3.1	2.9 3.2*	1.8 3.1	2.9 3.2*	1.8 3.1	2.9 3.2*	7.5	
	0	-	-	-	-	6*	6*	6*	3.6 6.5	5.9 8.1*	2.4 4.2	3.9 5.9*	-	-	-	-	-	-	-	-	-	-	-	-	1.9 3.2 2.9 3.6* 7.3	
	-1.5	6.2*	6.2*	6.2*	6.2*	6.4 10.9*	10.9*	10.9*	3.5 6.5	5.9 8*	2.4 4.2	3.8 5.8*	-	-	-	-	-	-	-	-	-	-	-	-	2.1 3.6 3.3 4.4* 6.7	
	-3	-	-	-	-	6.5 10.3*	10.3*	10.3*	3.6 6.5	5.9 7.1*	-	-	-	-	-	-	-	-	-	-	-	-	-	-	-	2.6 4.6 4.2 5.2* 5.7
-4.5	-	-	-	-	-	-	-	-	-	-	-	-	-	-	-	-	-	-	-	-	-	-	-	-	-	
Monobom: 5m Skåft: 2.6m Främre schaktblad Bakre nivelleringsarm	7.5	-	-	-	-	-	-	-	-	-	-	-	-	-	-	-	-	-	-	-	-	-	-	-	-	
	6	-	-	-	-	-	-	-	-	-	-	-	-	-	-	-	-	-	-	-	-	-	-	-	3.4* 3.4* 3.4* 3.4* 5	
	4.5	-	-	-	-	-	-	-	4.4 4.6*	4.6*	4.6*	2.8 4.2*	4.2*	4.2*	-	-	-	-	-	-	-	-	-	-	2.1 2.8* 2.8* 2.8* 7.2	
	3	-	-	-	-	-	-	-	4 5.9*	5.9*	5.9*	2.6 4.5	4.1 4.8*	1.9 3.2	2.9 3.3*	1.8 2.8*	2.8*	2.8*	1.8 2.8*	2.8*	1.8 2.8*	2.8*	1.8 2.8*	2.8*	7.6	
	1.5	-	-	-	-	-	-	-	3.7 6.7	6.1 7.2*	2.5 4.3	4 5.4*	1.8 3.1	2.8 4.1*	1.7 3*	2.8 3*	1.7 3*	2.8 3*	1.7 3*	2.8 3*	1.7 3*	2.8 3*	1.7 3*	2.8 3*	7.6	
	0	-	-	-	-	6.2*	6.2*	6.2*	3.5 6.5	5.9 8*	2.4 4.2	3.9 5.8*	-	-	-	-	-	-	-	-	-	-	-	-	1.8 3.1 2.8 3.4* 7.4	
	-1.5	6*	6*	6*	6*	6.3 10.5*	10.5*	10.5*	3.5 6.4	5.8 8.1*	2.4 4.2	3.8 5.9*	-	-	-	-	-	-	-	-	-	-	-	-	2 3.5 3.2 4.1* 6.9	
	-3	-	-	-	-	6.4 10.6*	10.6*	10.6*	3.5 6.5	5.9 7.2*	-	-	-	-	-	-	-	-	-	-	-	-	-	-	2.5 4.4 4 5.1* 5.9	
-4.5	-	-	-	-	-	-	-	-	-	-	-	-	-	-	-	-	-	-	-	-	-	-	-	-	-	
Monobom: 5m Skåft: 3.1m Främre schaktblad Bakre nivelleringsarm	7.5	-	-	-	-	-	-	-	-	-	-	-	-	-	-	-	-	-	-	-	-	-	-	-	-	
	6	-	-	-	-	-	-	-	-	-	-	-	-	-	-	-	-	-	-	-	-	-	-	-	2.6* 2.6* 2.6* 2.6* 5.7	
	4.5	-	-	-	-	-	-	-	-	-	-	-	-	-	-	-	-	-	-	-	-	-	-	-	2.2 2.4* 2.4* 2.4* 6.9	
	3	-	-	-	-	7.6 7.7*	7.7*	7.7*	4.1 5.3*	5.3*	5.3*	2.7 4.4*	4.2 4.4*	1.9 3.2	2.9 4*	1.6 2.3*	2.3*	2.3*	1.6 2.3*	2.3*	1.6 2.3*	2.3*	1.6 2.3*	2.3*	8	
	1.5	-	-	-	-	-	-	-	3.8 6.8*	6.2 6.8*	2.5 4.4	4 5.1*	1.8 3.1	2.8 4.3*	1.6 2.4*	2.4*	2.4*	1.6 2.4*	2.4*	1.6 2.4*	2.4*	1.6 2.4*	2.4*	1.6 2.4*	8.1	
	0	-	-	-	-	6.3 6.6*	6.6*	6.6*	3.5 6.5	5.9 7.8*	2.4 4.2	3.8 5.7*	1.7 3	2.8 4.5*	1.6 2.7*	2.6 2.7*	1.6 2.7*	2.6 2.7*	1.6 2.7*	2.6 2.7*	1.6 2.7*	2.6 2.7*	1.6 2.7*	2.6 2.7*	7.9	
	-1.5	5.3*	5.3*	5.3*	5.3*	6.2 9.6*	9.6*	9.6*	3.4 6.4	5.8 8.1*	2.3 4.1	3.8 5.9*	-	-	-	-	-	-	-	-	-	-	-	-	1.7 3.1 2.8 3.1* 7.4	
	-3	9*	9*	9*	9*	6.3 11.3*	11.3*	11.3*	3.5 6.4	5.8 7.6*	2.3 4.2	3.8 5.4*	-	-	-	-	-	-	-	-	-	-	-	-	2.1 3.7 3.4 4.2* 6.5	
-4.5	-	-	-	-	6.6 8.6*	8.6*	8.6*	3.6 5.7*	5.7*	5.7*	-	-	-	-	-	-	-	-	-	-	-	-	-	-	3.2 4.8* 4.8* 4.8* 4.9	
Monobom: 5m Skåft för gripskopa: 2.95m Främre schaktblad Bakre nivelleringsarm	7.5	-	-	-	-	-	-	-	-	-	-	-	-	-	-	-	-	-	-	-	-	-	-	-	-	
	6	-	-	-	-	-	-	-	-	-	-	-	-	-	-	-	-	-	-	-	-	-	-	-	3.2* 3.2* 3.2* 3.2* 5.6	
	4.5	-	-	-	-	-	-	-	-	-	-	-	-	-	-	-	-	-	-	-	-	-	-	-	2.5 2.8* 2.8* 2.8* 6.8	
	3	-	-	-	-	-	-	-	4.3 5.8*	5.8*	5.8*	2.9 4.8	4.4 4.8*	2.1 3.4	3.2 4.4*	1.9 2.7*	2.7*	2.7*	1.9 2.7*	2.7*	1.9 2.7*	2.7*	1.9 2.7*	2.7*	8	
	1.5	-	-	-	-	-	-	-	4 7	6.4 7.2*	2.8 4.6	4.2 5.5*	2 3.3	3.1 4.7*	1.8 2.8*	2.8*	2.8*	1.8 2.8*	2.8*	1.8 2.8*	2.8*	1.8 2.8*	2.8*	1.8 2.8*	8	
	0	-	-	-	-	6.1*	6.1*	6.1*	3.8 6.8	6.2 8.2*	2.6 4.5	4.1 6*	2 3.3	3 4.9*	1.9 3*	2.9 3*	1.9 3*	2.9 3*	1.9 3*	2.9 3*	1.9 3*	2.9 3*	1.9 3*	2.9 3*	7.8	
	-1.5	5.3*	5.3*	5.3*	5.3*	6.6 9.6*	9.6*	9.6*	3.7 6.7	6.1 8.4*	2.6 4.4	4 6.2*	-	-	-	-	-	-	-	-	-	-	-	-	2 3.4 3.1 3.5* 7.3	
	-3	9.3*	9.3*	9.3*	9.3*	6.7 11.4*	11.4*	11.4*	3.8 6.7	6.1 7.8*	2.6 4.4	4.1 5.6*	-	-	-	-	-	-	-	-	-	-	-	-	2.4 4.1 3.8 4.5* 6.4	
-4.5	-	-	-	-	-	-	-	3.9 5.6*	5.6*	5.6*	-	-	-	-	-	-	-	-	-	-	-	-	-	-	3.8 5.4* 5.4* 5.4* 4.6	
Monobom: 5m Skåft: 2m Stödben fram och bak	7.5	-	-	-	-	-	-	-	-	-	-	-	-	-	-	-	-	-	-	-	-	-	-	-	-	
	6	-	-	-	-	-	-	-	-	-	-	-	-	-	-	-	-	-	-	-	-	-	-	-	3.1 4' 4' 4' 5.7	
	4.5	-	-	-	-	-	-	-	4.3 5.3*	5.3*	5.3*	2.8 4.7*	4.2 4.7*	-	-	-	-	-	-	-	-	-	-	-	2.4 3.8* 3.7 3.8* 6.5	
	3	-	-	-	-	-	-	-	4 6.6*	6.4 6.6*	2.7 5.2*	4.1 5.2*	-	-	-	-	-	-	-	-	-	-	-	-	2.1 3.9* 3.2 3.9* 7	
	1.5	-	-	-	-	-	-	-	3.8 7.7*	6.1 7.7*	2.6 5.6	4 5.7*	-	-	-	-	-	-	-	-	-	-	-	-	2 4.1* 3.1 4.1* 7.1	
	0	-	-	-	-	-	-	-	3.6 8.2*	5.9 8.2*	2.5 5.5	3.9 6*	-	-	-	-	-	-	-	-	-	-	-	-	2.1 4.6 3.2 4.7* 6.8	
	-1.5	-	-	-	-	6.6 11.4*	11.4*	11.4*	3.6 7.9*	5.9 7.9*	2.5 5.5	3.9 5.7*	-	-	-	-	-	-	-	-	-	-	-	-	2.4 5.2 3.7 5.4* 6.2	
	-3	-	-	-	-	6.8 9.4*	9.4*	9.4*	3.7 6.6*	6 6.6*	-	-	-	-	-	-	-	-	-	-	-	-	-	-	-	3.2 5.5* 5 5.5* 5.1
-4.5	-	-	-	-	-	-	-	-	-	-	-	-	-	-	-	-	-	-	-	-	-	-	-	-	-	

Anm.: 1. Arbetstryck med power boost = 37,5 MPa. 2. Värdena ovan motsvarar ISO-standard 10 567, De överstiger inte 87 % av den hydrauliska lyftkapaciteten eller 75 % av tippkapaciteten när maskinen står på fast och plant underlag. 3. Lastkapaciteter som markerats med asterisk (*) begränsas av maskinens hydrauliska lyftkapacitet snarare än tippkapaciteten.

Specifikationer

LYFTKAPACITET EW160E med tung motvikt

I skäftänden, utan skopa och snabbfäste. För lyftkapacitet inklusive skopa/snabbfäste, subtrahera den faktiska vikten av de artiklarna från följande värden. Med tung motvikt. **Enhet: 1 000 kg**

	Lyftpunkt	Räckvidd från maskinens centrum (u = stöd uppe/d = stöd nere)																										
		1.5 m				3.0 m				4.5 m				6.0 m				7.5 m				Max.						
		Tvärs undervagn		Längs UV		Tvärs undervagn		Längs UV		Tvärs undervagn		Längs UV		Tvärs undervagn		Längs UV		Tvärs undervagn		Längs UV		Tvärs undervagn	Längs UV	Max.				
m	u	d	u	d	u	d	u	d	u	d	u	d	u	d	u	d	u	d	u	d	u	d	m					
Monobom: 5m Skäft: 2.45m Stödben fram och bak	7.5	-	-	-	-	-	-	-	-	-	-	-	-	-	-	-	-	-	-	-	-	-	-	3.7*	3.7*	3.7*	3.7*	4.8
	6	-	-	-	-	-	-	-	-	-	-	-	-	2.8	4*	4*	4*	-	-	-	-	-	-	2.7	3.2*	3.2*	3.2*	6.2
	4.5	-	-	-	-	-	-	-	-	4.4	4.8*	4.8*	4.8*	2.8	4.3*	4.2	4.3*	-	-	-	-	-	-	2.2	3*	3*	3*	7
	3	-	-	-	-	-	-	-	-	4.1	6.1*	6.1*	6.1*	2.7	4.9*	4.1	4.9*	-	-	-	-	-	-	1.9	3.1*	2.9	3.1*	7.4
	1.5	-	-	-	-	-	-	-	-	3.8	7.4*	6.1	7.4*	2.5	5.5*	4	5.5*	1.8	3.3*	2.8	3.3*	1.8	3.2*	1.8	3.2*	2.8	3.2*	7.5
	0	-	-	-	-	6*	6*	6*	6*	3.6	8.1*	5.9	8.1*	2.4	5.5	3.8	5.9*	-	-	-	-	-	-	1.9	3.6*	2.9	3.6*	7.3
	-1.5	6.2*	6.2*	6.2*	6.2*	6.4	10.9*	10.9*	10.9*	3.6	8*	5.8	8*	2.4	5.4	3.8	5.8*	-	-	-	-	-	-	2.1	4.4*	3.3	4.4*	6.7
	-3	-	-	-	-	6.6	10.3*	10.3*	10.3*	3.6	7.1*	5.9	7.1*	-	-	-	-	-	-	-	-	-	-	2.7	5.2*	4.2	5.2*	5.7
-4.5	-	-	-	-	-	-	-	-	-	-	-	-	-	-	-	-	-	-	-	-	-	-	-	-	-	-	-	-
Monobom: 5m Skäft: 2.6m Stödben fram och bak	7.5	-	-	-	-	-	-	-	-	-	-	-	-	-	-	-	-	-	-	-	-	-	-	-	-	-	-	-
	6	-	-	-	-	-	-	-	-	-	-	-	-	2.9	4*	4*	4*	-	-	-	-	-	-	2.6	2.9*	2.9*	2.9*	6.4
	4.5	-	-	-	-	-	-	-	-	4.4	4.6*	4.6*	4.6*	2.8	4.2*	4.2*	4.2*	-	-	-	-	-	-	2.1	2.8*	2.8*	2.8*	7.2
	3	-	-	-	-	-	-	-	-	4.1	5.9*	5.9*	5.9*	2.7	4.8*	4.1	4.8*	1.9	3.3*	2.9	3.3*	1.9	2.8*	2.8*	2.8*	2.8*	7.6	
	1.5	-	-	-	-	-	-	-	-	3.8	7.2*	6.1	7.2*	2.5	5.4*	3.9	5.4*	1.8	4	2.8	4.1*	1.8	3*	2.7	3*	2.7	7.6	
	0	-	-	-	-	6.2*	6.2*	6.2*	6.2*	3.6	8*	5.9	8*	2.4	5.5	3.8	5.8*	-	-	-	-	-	-	1.8	3.4*	2.8	3.4*	7.4
	-1.5	6*	6*	6*	6*	6.4	10.5*	10.5*	10.5*	3.5	8.1*	5.8	8.1*	2.4	5.4	3.8	5.9*	-	-	-	-	-	-	2	4.1*	3.2	4.1*	6.9
	-3	-	-	-	-	6.5	10.6*	10.6*	10.6*	3.6	7.2*	5.9	7.2*	-	-	-	-	-	-	-	-	-	-	2.5	5.1*	4	5.1*	5.9
-4.5	-	-	-	-	-	-	-	-	-	-	-	-	-	-	-	-	-	-	-	-	-	-	-	-	-	-	-	-
Monobom: 5m Skäft: 3.1m Stödben fram och bak	7.5	-	-	-	-	-	-	-	-	-	-	-	-	-	-	-	-	-	-	-	-	-	-	2.6*	2.6*	2.6*	2.6*	5.7
	6	-	-	-	-	-	-	-	-	-	-	-	-	2.9	3.5*	3.5*	3.5*	-	-	-	-	-	-	2.2	2.4*	2.4*	2.4*	6.9
	4.5	-	-	-	-	-	-	-	-	-	-	-	-	2.8	3.8*	3.8*	3.8*	1.9	2.9*	2.9*	2.9*	1.9	2.3*	2.3*	2.3*	2.3*	7.7	
	3	-	-	-	-	7.7	7.7*	7.7*	7.7*	4.2	5.3*	5.3*	5.3*	2.7	4.4*	4.1	4.4*	1.9	4*	2.9	4*	1.7	2.3*	2.3*	2.3*	2.3*	8	
	1.5	-	-	-	-	-	-	-	-	3.8	6.8*	6.1	6.8*	2.5	5.1*	4	5.1*	1.8	4	2.8	4.3*	1.6	2.4*	2.4*	2.4*	2.4*	8.1	
	0	-	-	-	-	6.4	6.6*	6.6*	6.6*	3.6	7.8*	5.9	7.8*	2.4	5.5	3.8	5.7*	1.8	3.9	2.8	4.5*	1.6	2.7*	2.6	2.7*	2.6	7.9	
	-1.5	5.3*	5.3*	5.3*	5.3*	6.3	9.6*	9.6*	9.6*	3.5	8.1*	5.8	8.1*	2.3	5.4	3.8	5.9*	-	-	-	-	-	-	1.8	3.1*	2.8	3.1*	7.4
	-3	9*	9*	9*	9*	6.4	11.3*	11.3*	11.3*	3.5	7.6*	5.8	7.6*	2.4	5.4	3.8	5.4*	-	-	-	-	-	-	2.2	4.2*	3.4	4.2*	6.5
-4.5	-	-	-	-	6.7	8.6*	8.6*	8.6*	3.7	5.7*	5.7*	5.7*	-	-	-	-	-	-	-	-	-	-	3.2	4.8*	4.8*	4.8*	4.9	
Monobom: 5m Skäft för gripskopa: 2.95m Stödben fram och bak	7.5	-	-	-	-	-	-	-	-	-	-	-	-	-	-	-	-	-	-	-	-	-	-	-	-	-	-	-
	6	-	-	-	-	-	-	-	-	-	-	-	-	3.1	4*	4*	4*	-	-	-	-	-	-	3.2*	3.2*	3.2*	3.2*	5.6
	4.5	-	-	-	-	-	-	-	-	-	-	-	-	3.1	4.2*	4.2*	4.2*	2.2	3.1*	3.1*	3.1*	2.1	2.7*	2.7*	2.7*	2.7*	7.6	
	3	-	-	-	-	-	-	-	-	4.4	5.8*	5.8*	5.8*	2.9	4.8*	4.4	4.8*	2.1	4.3	3.1	4.4*	1.9	2.7*	2.7*	2.7*	2.7*	8	
	1.5	-	-	-	-	-	-	-	-	4.1	7.2*	6.4	7.2*	2.8	5.5*	4.2	5.5*	2.1	4.2	3.1	4.7*	1.9	2.8*	2.8	2.8*	2.8*	8	
	0	-	-	-	-	6.1*	6.1*	6.1*	6.1*	3.9	8.2*	6.1	8.2*	2.7	5.7	4.1	6*	2	4.2	3	4.9*	1.9	3*	1.8	3*	1.8	7.8	
	-1.5	5.3*	5.3*	5.3*	5.3*	6.6	9.6*	9.6*	9.6*	3.8	8.4*	6	8.4*	2.6	5.7	4	6.2*	-	-	-	-	-	-	2.1	3.5*	3.1	3.5*	7.3
	-3	9.3*	9.3*	9.3*	9.3*	6.7	11.4*	11.4*	11.4*	3.8	7.8*	6.1	7.8*	2.6	5.6*	4.1	5.6*	-	-	-	-	-	-	2.5	4.5*	3.8	4.5*	6.4
-4.5	-	-	-	-	-	-	-	-	4	5.6*	5.6*	5.6*	-	-	-	-	-	-	-	-	-	-	3.9	5.4*	5.4*	5.4*	4.6	
Monobom: 5m Skäft: 2m Schaktblad bak	7.5	-	-	-	-	-	-	-	-	-	-	-	-	-	-	-	-	-	-	-	-	-	-	-	-	-	-	-
	6	-	-	-	-	-	-	-	-	-	-	-	-	-	-	-	-	-	-	-	-	-	-	2.9	3.3	4*	4*	5.7
	4.5	-	-	-	-	-	-	-	-	4.1	4.6	5.3*	5.3*	2.6	2.9	4.2	4.7*	-	-	-	-	-	-	2.2	2.5	3.7	3.8*	6.5
	3	-	-	-	-	-	-	-	-	3.8	4.3	6.4	6.6*	2.5	2.8	4.1	5.2*	-	-	-	-	-	-	2	2.2	3.2	3.9*	7
	1.5	-	-	-	-	-	-	-	-	3.5	4	6.1	7.7*	2.4	2.7	4	5.7*	-	-	-	-	-	-	1.9	2.1	3.1	4.1*	7.1
	0	-	-	-	-	-	-	-	-	3.4	3.9	5.9	8.2*	2.3	2.6	3.9	6*	-	-	-	-	-	-	1.9	2.2	3.2	4.7*	6.8
	-1.5	-	-	-	-	6.1	7.2	11.4*	11.4*	3.4	3.9	5.9	7.9*	2.3	2.6	3.9	5.7*	-	-	-	-	-	-	2.2	2.5	3.7	5.4*	6.2
	-3	-	-	-	-	6.3	7.4	9.4*	9.4*	3.5	4	6	6.6*	-	-	-	-	-	-	-	-	-	-	3	3.4	5	5.5*	5.1
-4.5	-	-	-	-	-	-	-	-	-	-	-	-	-	-	-	-	-	-	-	-	-	-	-	-	-	-	-	-
Monobom: 5m Skäft: 2.45m Schaktblad bak	7.5	-	-	-	-	-	-	-	-	-	-	-	-	-	-	-	-	-	-	-	-	-	-	3.7*	3.7*	3.7*	3.7*	4.8
	6	-	-	-	-	-	-	-	-	-	-	-	-	2.7	3	4*	4*	-	-	-	-	-	-	2.5	2.8	3.2*	3.2*	6.2
	4.5	-	-	-	-	-	-	-	-	4.1	4.6	4.8*	4.8*	2.6	3	4.2	4.3*	-	-	-	-	-	-	2	2.3	3*	3*	7
	3	-	-	-	-	-	-	-	-	3.8	4.3	6.1*	6.1*	2.5	2.8	4.1	4.9*	-	-	-	-	-	-	1.8	2	2.9	3.1*	7.4
	1.5	-	-	-	-	-	-	-	-	3.5	4	6.1	7.4*	2.4	2.7	4	5.5*	1.7	1.9	2.8	3.3*	1.7	1.9	2.8	3.2*	3.2*	7.5	
	0	-	-	-	-	6	6*	6*	6*	3.3	3.8	5.9	8.1*	2.3	2.6	3.8	5.9*	-	-	-	-	-	-	1.7	2	2.9	3.6*	7.3
	-1.5	6.2*	6.2*	6.2*	6.2*	6	7	10.9*	10.9*	3.3	3.8	5.8	8*	2.2	2.6	3.8	5.8*	-	-	-	-	-	-	1.9	2.2	3.3	4.4*	6.7
	-3	-	-	-	-	6.1	7.2	10.3*	10.3*	3.4	3.9	5.9	7.1*	-	-	-	-	-	-	-	-	-	-	2.5	2.8	4.2	5.2*	5.7
-4.5	-	-	-	-	-	-	-	-	-	-	-	-	-	-	-	-	-	-	-	-	-	-	-	-	-	-	-	-

Anm.: 1. Arbetstryck med power boost = 37,5 MPa. 2. Värdena ovan motsvarar ISO-standard 10 567, De överstiger inte 87 % av den hydrauliska lyftkapaciteten eller 75 % av tippkapaciteten när maskinen står på fast och plant underlag. 3. Lastkapaciteter som markerats med asterisk (*) begränsas av maskinens hydrauliska lyftkapacitet snarare än tippkapaciteten.

LYFTKAPACITET EW160E med tung motvikt

I skäftänden, utan skopa och snabbfäste. För lyftkapacitet inklusive skopa/snabbfäste, subtrahera den faktiska vikten av de artiklarna från följande värden. Med tung motvikt. **Enhet: 1 000 kg**

	Lyftpunkt	Räckvidd från maskinens centrum (u = stöd uppe/d = stöd nere)																										
		1.5 m				3.0 m				4.5 m				6.0 m				7.5 m				Max.						
		Tvärs undervagn		Längs UV		Tvärs undervagn		Längs UV		Tvärs undervagn		Längs UV		Tvärs undervagn		Längs UV		Tvärs undervagn		Längs UV		Tvärs undervagn	Längs UV	Max.				
m	u	d	u	d	u	d	u	d	u	d	u	d	u	d	u	d	u	d	u	d	u	d	m					
Monobom: 5m Skäft: 2.6m Schaktblad bak	7.5	-	-	-	-	-	-	-	-	-	-	-	-	-	-	-	-	-	-	-	-	-	-	3.4*	3.4*	3.4*	3.4*	5
	6	-	-	-	-	-	-	-	-	-	-	-	-	2.7	3	4*	4*	-	-	-	-	-	-	2.4	2.7	2.9*	2.9*	6.4
	4.5	-	-	-	-	-	-	-	-	4.1	4.6*	4.6*	4.6*	2.6	3	4.2*	4.2*	-	-	-	-	-	-	1.9	2.2	2.8*	2.8*	7.2
	3	-	-	-	-	-	-	-	-	3.8	4.3	5.9*	5.9*	2.5	2.8	4.1	4.8*	1.7	2	2.9	3.3*	1.7	1.9	2.8*	2.8*	2.8*	7.6	
	1.5	-	-	-	-	-	-	-	-	3.5	4	6.1	7.2*	2.3	2.7	4	5.4*	1.7	1.9	2.8	4.1*	1.6	1.9	2.9	2.7	3*	7.6	
	0	-	-	-	-	5.9	6.2*	6.2*	6.2*	3.3	3.8	5.9	8*	2.2	2.6	3.8	5.8*	-	-	-	-	-	-	1.7	1.9	2.8	3.4*	7.4
	-1.5	6*	6*	6*	6*	5.9	7	10.5*	10.5*	3.3	3.8	5.8	8.1*	2.2	2.5	3.8	5.9*	-	-	-	-	-	-	1.9	2.1	3.2	4.1*	6.9
	-3	-	-	-	-	6.1	7.1	10.6*	10.6*	3.3	3.8	5.9	7.2*	-	-	-	-	-	-	-	-	-	-	2.3	2.7	4	5.1*	5.9
-4.5	-	-	-	-	-	-	-	-	-	-	-	-	-	-	-	-	-	-	-	-	-	-	-	-	-	-	-	-
Monobom: 5m Skäft: 3.1m Schaktblad bak	7.5	-	-	-	-	-	-	-	-	-	-	-	-	-	-	-	-	-	-	-	-	-	-	2.6*	2.6*	2.6*	2.6*	5.7
	6	-	-	-	-	-	-	-	-	-	-	-	-	2.7	3.1	3.5*	3.5*	-	-	-	-	-	-	2.1	2.4	2.4*	2.4*	6.9
	4.5	-	-	-	-	-	-	-	-	-	-	-	-	2.7	3	3.8*	3.8*	1.8	2	2.9*	2.9*	1.7	2	2.3*	2.3*	2.3*	7.7	
	3	-	-	-	-	7.2	7.7*	7.7*	7.7*	3.9	4.4	5.3*	5.3*	2.5	2.9	4.1	4.4*	1.7	2	2.9	4*	1.5	1.8	2.3*	2.3*	8		
	1.5	-	-	-	-	-	-	-	-	3.6	4.1	6.1	6.8*	2.4	2.7	4	5.1*	1.7	1.9	2.8	4.3*	1.5	1.7	2.4*	2.4*	8.1		
	0	-	-	-	-	5.9	6.6*	6.6*	6.6*	3.3	3.8	5.9	7.8*	2.2	2.6	3.8	5.7*	1.6	1.9	2.8	4.5*	1.5	1.7	2.6	2.7*	7.9		
	-1.5	5.3*	5.3*	5.3*	5.3*	5.8	6.9	9.6*	9.6*	3.2	3.7	5.8	8.1*	2.2	2.5	3.8	5.9*	-	-	-	-	-	1.6	1.9	2.8	3.1*	7.4	
	-3	9*	9*	9*	9*	5.9	7	11.3*	11.3*	3.2	3.7	5.8	7.6*	2.2	2.5	3.8	5.4*	-	-	-	-	-	2	2.3	3.4	4.2*	6.5	
-4.5	-	-	-	-	6.2	7.3	8.6*	8.6*	3.4	3.9	5.7*	5.7*	-	-	-	-	-	-	-	-	-	-	3	3.4	4.8*	4.8*	4.9	
Monobom: 5m Skäft för gripskopa: 2.95m Schaktblad bak	7.5	-	-	-	-	-	-	-	-	-	-	-	-	-	-	-	-	-	-	-	-	-	-	3.2*	2.1	3.2*	3.2*	5.6
	6	-	-	-	-	-	-	-	-	-	-	-	-	2.9	2	4*	4*	-	-	-	-	-	-	2.4	1.5	2.8*	2.8*	6.8
	4.5	-	-	-	-	-	-	-	-	-	-	-	-	2.9	1.9	4.2*	4.2*	2	1.3	3.1*	3.1*	2	1.3	2.7*	2.7*	7.6		
	3	-	-	-	-	-	-	-	-	4.1	2.7	5.8*	5.8*	2.8	1.8	4.4	4.8*	2	1.3	3.1	4.4*	1.8	1.1	2.7*	2.7*	8		
	1.5	-	-	-	-	-	-	-	-	3.8	2.4	6.4	7.2*	2.6	1.7	4.2	5.5*	1.9	1.2	3.1	4.7*	1.7	1.1	2.8	2.8*	8		
	0	-	-	-	-	6.1*	3.5	6.1*	6.1*	3.6	2.2	6.1	8.2*	2.5	1.5	4.1	6*	1.9	1.2	3	4.9*	1.8	1.1	2.8	3*	7.8		
	-1.5	5.3*	5.3*	5.3*	5.3*	6.2	3.5	9.6*	9.6*	3.5	2.1	6	8.4*	2.4	1.5	4	6.2*	-	-	-	-	-	1.9	1.2	3.1	3.5*	7.3	
	-3	9.3*	9.3*	9.3*	9.3*	6.3	3.6	11.4*	11.4*	3.5	2.1	6.1	7.8*	2.5	1.5	4.1	5.6*	-	-	-	-	-	2.3	1.4	3.8	4.5*	6.4	
-4.5	-	-	-	-	-	-	-	-	3.7	2.3	5.6*	5.6*	-	-	-	-	-	-	-	-	-	-	3.6	2.2	5.4*	5.4*	4.6	
2-delad bom: 5.1m Skäft: 2m Främre schaktblad Bakre nivelleringsarms	7.5	-	-	-	-	-	-	-	-	-	-	-	-	-	-	-	-	-	-	-	-	-	-	4.7	5.2*	5.3*	5.2*	4.3
	6	-	-	-	-	-	-	-	-	4.5	4.8*	4.8*	4.8*	-	-	-	-	-	-	-	-	-	-	2.9	4.4*	4.4*	4.4*	5.8
	4.5	-	-	-	-	7.5*	7.4*	7.5*	7.4*	4.3	5.5*	5.6*	5.5*	2.7	4.6	4.2	4.9*	-	-	-	-	-	2.3	3.9	3.5	4.2*	6.7	
	3	-	-	-	-	-	-	-	-	3.9	6.8*	6.4	6.8*	2.6	4.5	4.1	5.3*	-	-	-	-	-	2	3.4	3.2	4.2*	7.1	
	1.5	-	-	-	-	-	-	-	-	3.7	6.7	6.1	8*	2.5	4.4	4	5.9*	-	-	-	-	-	1.9	3.3	3	4.4*	7.2	
	0	-	-	-	-	-	-	-	-	3.6	6.5	5.9	8.4*	2.4	4.3	3.9	6.1*	-	-	-	-	-	2	3.5	3.2	5*	7	
	-1.5	-	-	-	-	6.5	10.4	10.4*	10.4*	3.5	6.5	5.9	8*	2.4	4.3	3.9	5.8*	-	-	-	-	-	2.3	3.9	3.6	5.3*	6.4	
	-3	-	-	-	-	-	-	-	-	-	-	-	-	-	-	-	-	-	-	-	-	-	-	-	-	-	-	-
-4.5	-	-	-	-	-	-	-	-	-	-	-	-	-	-	-	-	-	-	-	-	-	-	-	-	-	-	-	-
2-delad bom: 5.1m Skäft: 2.45m Främre schaktblad Bakre nivelleringsarms	7.5	-	-	-	-	-	-	-	-	4.4*	4.4*	4.4*	4.4*	-	-	-	-	-	-	-	-	-	-	3.7	4*	4*	4*	5
	6	-	-	-	-	-	-	-	-	4.2*	4.2*	4.2*	4.2*	2.8	4.3*	4.3*	4.3*	-	-	-	-	-	-	2.5	3.5*	3.5*	3.5*	6.4
	4.5	-	-	-	-	-	-	-	-	4.3	5*	5*	5*	2.8	4.5*	4.3	4.5*	-	-	-	-	-	2	3.3*	3.2	3.3*	7.2	
	3	-	-	-	-	-	-	-	-	4	6.3*	6.3*	6.3*	2.6	4.5	4.1	5*	1.8	3.2	2.9	3.8*	1.8	3.1	2.9	3.3*	7.6		
	1.5	-	-	-	-	-	-	-	-	3.7	6.7	6.1	7.6*	2.5	4.3	4	5.6*	1.8	3.1	2.9	4.7*	1.7	3	2.8	3.5*	7.7		
	0	-	-	-	-	-	-	-	-	3.5	6.5	5.9	8.3*	2.4	4.2	3.9	6*	-	-	-	-	-	1.8	3.1	2.9	3.9*	7.4	
	-1.5	-	-	-	-	6.3	9.4*	9.4*	9.4*	3.5	6.4	5.8	8.2*	2.4	4.2	3.8	6*	-	-	-	-	-	2	3.5	3.2	4.6*	6.9	
	-3	-	-	-	-	-	-	-	-	3.6	6.5	5.9	7.2*	-	-	-	-	-	-	-	-	-	-	2.7	4.8	4.4	5.6*	5.5
-4.5	-	-	-	-	-	-	-	-	-	-	-	-	-	-	-	-	-	-	-	-	-	-	-	-	-	-	-	-
2-delad bom: 5.1m Skäft: 2.6m Främre schaktblad Bakre nivelleringsarms	7.5	-	-	-	-	-	-	-	-	-	-	-	-	2.8	4.1*	4.1*	4.1*	-	-	-	-	-	-	3.5	3.7*	3.7*	3.7*	5.2
	6	-	-	-	-	-	-	-	-	-	-	-	-	2.8	4.4*	4.3	4.4*	-	-	-	-	-	-	2.4	3.2*	3.2*	3.2*	6.5
	4.5	-	-	-	-	-	-	-	-	4.3	4.8*	4.8*	4.8*	2.8	4.4*	4.3	4.4*	-	-	-	-	-	-	2	3.1*	3.1	3.1*	7.3
	3	-	-	-	-	-	-	-	-	4	6.2*	6.2*	6.2*	2.6	4.5	4.1	4.9*	1.8	3.2	2.9	4.3*	1.8	3	2.8	3.1*	7.7		
	1.5	-	-	-	-	-	-	-	-	3.7	6.7	6.1	7.5*	2.5	4.3	4	5.5*	1.8	3.1	2.8	4.6*	1.7	2.9	2.7	3.3*	7.8		
	0	-	-	-	-	4.7*	4.7*	4.7*	4.7*	3.5	6.5	5.9	8.2*	2.4	4.2	3.8	6*	1.7	3.1	2.8	4.3*	1.7	3	2.8	3.6*	7.6		
	-1.5	-	-	-	-	6.3	9.1*	9.1*	9.1*	3.4	6.4	5.8	8.2*	2.3	4.2	3.8	6*	-	-	-	-	-	1.9	3.4	3.1	4.3*	7	
	-3	-	-	-	-	-	-	-	-	3.5	6.5	5.9	7.3*	-	-	-	-	-	-	-	-	-	-	2.4	4.3	4	5.2*	5.9
-4.5	-	-	-	-	-	-	-	-	-	-	-	-	-	-	-	-	-	-	-	-	-	-	-	-	-	-	-	-

Anm.: 1. Arbetstryck med power boost = 37,5 MPa. 2. Värdena ovan motsvarar ISO-standard 10 567, De överstiger inte 87 % av den hydrauliska lyftkapaciteten eller 75 % av tippkapaciteten när maskinen står på fast och plant underlag. 3. Lastkapaciteter som markerats med asterisk (*) begränsas av maskinens hydrauliska lyftkapacitet snarare än tippkapaciteten.

Specifikationer

LYFTKAPACITET EW160E med tung motvikt

I skåftänden, utan skopa och snabbfäste. För lyftkapacitet inklusive skopa/snabbfäste, subtrahera den faktiska vikten av de artiklarna från följande värden. Med tung motvikt. **Enhet: 1 000 kg**

	Lyftpunkt	Räckvidd från maskinens centrum (u = stöd uppe/d = stöd nere)																											
		1.5 m				3.0 m				4.5 m				6.0 m				7.5 m				Max.							
		Tvärs undervagn		Längs UV		Tvärs undervagn		Längs UV		Tvärs undervagn		Längs UV		Tvärs undervagn		Längs UV		Tvärs undervagn		Längs UV		Tvärs undervagn	Längs UV	Max.					
m	u	d	u	d	u	d	u	d	u	d	u	d	u	d	u	d	u	d	u	d	u	d	m						
2-delad bom: 5.1m Skåft: 3.1m Främre schaktblad Bakre nivelleringsarms	7.5	-	-	-	-	-	-	-	-	-	-	-	-	-	-	-	-	-	-	-	-	-	-	2.9	2.9*	2.9*	2.9*	5.9	
	6	-	-	-	-	-	-	-	-	-	-	-	-	2.9	3.7*	3.7*	3.7*	-	-	-	-	-	-	2.1	2.6*	2.6*	2.6*	7.1	
	4.5	-	-	-	-	-	-	-	-	4.2*	4.2*	4.2*	4.2*	2.8	4*	4*	4*	1.9	3.1	3	3.5*	1.7	2.5*	2.5*	2.5*	2.5*	7.8		
	3	-	-	-	-	-	-	-	-	4.1	5.6*	5.6*	5.6*	2.6	4.3	4.2	4.6*	1.8	3	2.9	4.1*	1.6	2.5*	2.5*	2.5*	2.5*	8.2		
	1.5	-	-	-	-	-	-	-	-	3.7	6.4	6.1	7*	2.5	4.1	4	5.3*	1.8	2.9	2.8	4.4*	1.5	2.5	2.4	2.6*	2.6*	8.3		
	0	-	-	-	-	5.2*	5.2*	5.2*	5.2*	3.5	6.1	5.9	8*	2.4	4	3.8	5.8*	1.7	2.9	2.8	4.6*	1.5	2.6	2.5	2.9*	2.9*	8.1		
	-1.5	-	-	-	-	6.2	8.3*	8.3*	8.3*	3.4	6	5.8	8.2*	2.3	3.9	3.8	6*	1.7	2.9	2.8	3.8*	1.7	2.8	2.7	3.3*	3.3*	7.6		
	-3	-	-	-	-	6.3	11.3*	11.3*	11.3*	3.4	6.1	5.8	7.7*	2.3	3.9	3.8	5.5*	-	-	-	-	-	-	2	3.4	3.3	4.3*	6.7	
-4.5	-	-	-	-	-	-	-	-	-	-	-	-	-	-	-	-	-	-	-	-	-	-	-	-	-	-	-		
2-delad bom: 5.1m Skåft för gripskopa: 2.95m Främre schaktblad Bakre nivelleringsarms	7.5	-	-	-	-	-	-	-	-	-	-	-	-	-	-	-	-	-	-	-	-	-	-	-	3.2	3.5*	3.5*	3.5*	5.8
	6	-	-	-	-	-	-	-	-	-	-	-	-	3.1	4.1*	4.1*	4.1*	-	-	-	-	-	-	2.4	3.1*	3.1*	3.1*	7	
	4.5	-	-	-	-	-	-	-	-	4.6	4.7*	4.7*	4.7*	3	4.4*	4.4*	4.4*	2.1	3.5	3.2	3.9*	2	2.9*	2.9*	2.9*	2.9*	7.7		
	3	-	-	-	-	-	-	-	-	4.3	6.1*	6.1*	6.1*	2.9	4.8	4.4	5*	2.1	3.4	3.2	4.5*	1.8	2.9*	2.8	2.9*	2.9*	8.1		
	1.5	-	-	-	-	-	-	-	-	4	7	6.4	7.5*	2.7	4.6	4.2	5.7*	2	3.3	3.1	4.8*	1.8	3	2.7	3*	3*	8.2		
	0	-	-	-	-	-	-	-	-	3.8	6.8	6.1	8.4*	2.6	4.5	4.1	6.2*	2	3.3	3	5*	1.8	3	2.8	3.2*	3.2*	8		
	-1.5	-	-	-	-	6.5	8.2*	8.2*	8.2*	3.7	6.7	6.1	8.5*	2.6	4.4	4	6.3*	-	-	-	-	-	2	3.3	3	3.7*	7.5		
	-3	-	-	-	-	6.6	11.5*	11.5*	11.5*	3.7	6.7	6.1	7.9*	2.6	4.4	4.1	5.7*	-	-	-	-	-	2.4	4	3.7	4.8*	6.5		
-4.5	-	-	-	-	-	-	-	-	-	-	-	-	-	-	-	-	-	-	-	-	-	-	-	-	-	-	-		
2-delad bom: 5.1m Skåft: 2m Stödben fram och bak	7.5	-	-	-	-	-	-	-	-	-	-	-	-	-	-	-	-	-	-	-	-	-	-	-	4.7	5.2*	5.3*	5.2*	4.3
	6	-	-	-	-	-	-	-	-	4.5	4.8*	4.8*	4.8*	-	-	-	-	-	-	-	-	-	-	-	2.9	4.4*	4.4*	4.4*	5.8
	4.5	-	-	-	-	7.5*	7.4*	7.5*	7.4*	4.3	5.5*	5.6*	5.5*	2.8	4.9*	4.2	4.9*	-	-	-	-	-	-	2.3	4.2*	3.5	4.2*	6.7	
	3	-	-	-	-	-	-	-	-	4	6.8*	6.3	6.8*	2.7	5.3*	4.1	5.3*	-	-	-	-	-	-	2	4.2*	3.1	4.2*	7.1	
	1.5	-	-	-	-	-	-	-	-	3.7	8*	6*	8*	2.5	5.6	4	5.9*	-	-	-	-	-	-	1.9	4.2	3	4.4*	7.2	
	0	-	-	-	-	-	-	-	-	3.6	8.4*	5.9	8.4*	2.5	5.5	3.9	6.1*	-	-	-	-	-	-	2	4.4	3.1	5*	7	
	-1.5	-	-	-	-	6.6	10.4	10.4*	10.4*	3.6	8	5.9	8*	2.5	5.5	3.9	5.8*	-	-	-	-	-	-	2.3	5.1	3.6	5.3*	6.4	
	-3	-	-	-	-	-	-	-	-	-	-	-	-	-	-	-	-	-	-	-	-	-	-	-	-	-	-	-	
-4.5	-	-	-	-	-	-	-	-	-	-	-	-	-	-	-	-	-	-	-	-	-	-	-	-	-	-	-		
2-delad bom: 5.1m Skåft: 2.45m Stödben fram och bak	7.5	-	-	-	-	-	-	-	-	4.4*	4.4*	4.4*	4.4*	-	-	-	-	-	-	-	-	-	-	-	3.8	4*	4*	4*	5
	6	-	-	-	-	-	-	-	-	4.2*	4.2*	4.2*	4.2*	2.8	4.3*	4.3	4.3*	-	-	-	-	-	-	2.5	3.5*	3.5*	3.5*	6.4	
	4.5	-	-	-	-	-	-	-	-	4.4	5*	5*	5*	2.8	4.5*	4.3	4.5*	-	-	-	-	-	-	2.1	3.3*	3.2	3.3*	7.2	
	3	-	-	-	-	-	-	-	-	4	6.3*	6.3*	6.3*	2.7	5*	4.1	5*	1.9	3.8*	2.9	3.8*	1.8	3.3*	2.9	3.3*	3.3*	7.6		
	1.5	-	-	-	-	-	-	-	-	3.7	7.6*	6	7.6*	2.5	5.6	3.9	5.6*	1.8	4	2.8	4.7*	1.8	3.5*	2.8	3.5*	3.5*	7.7		
	0	-	-	-	-	-	-	-	-	3.6	8.3*	5.9	8.3*	2.4	5.5	3.8	6*	-	-	-	-	-	-	1.8	3.9*	2.8	3.9*	7.4	
	-1.5	-	-	-	-	6.4	9.4*	9.4*	9.4*	3.5	8.2*	5.8	8.2*	2.4	5.5	3.8	6*	-	-	-	-	-	-	2	4.5	3.2	4.6*	6.9	
	-3	-	-	-	-	-	-	-	-	3.6	7.2*	5.9	7.2*	-	-	-	-	-	-	-	-	-	-	2.7	5.6*	4.3	5.6*	5.5	
-4.5	-	-	-	-	-	-	-	-	-	-	-	-	-	-	-	-	-	-	-	-	-	-	-	-	-	-	-		
2-delad bom: 5.1m Skåft: 2.6m Stödben fram och bak	7.5	-	-	-	-	-	-	-	-	-	-	-	-	-	-	-	-	-	-	-	-	-	-	-	3.5	3.7*	3.7*	3.7*	5.2
	6	-	-	-	-	-	-	-	-	-	-	-	-	2.9	3.7*	3.7*	3.7*	-	-	-	-	-	-	2.4	3.2*	3.2*	3.2*	6.5	
	4.5	-	-	-	-	-	-	-	-	4.4	4.8*	4.8*	4.8*	2.8	4.4*	4.3	4.4*	-	-	-	-	-	-	2	3.1*	3.1	3.1*	7.3	
	3	-	-	-	-	-	-	-	-	4	6.2*	6.2*	6.2*	2.7	4.9*	4.1	4.9*	1.9	4	2.9	4.3*	1.8	3.1*	2.8	3.1*	3.1*	7.7		
	1.5	-	-	-	-	-	-	-	-	3.7	7.5*	6.1	7.5*	2.5	5.5*	3.9	5.5*	1.8	4	2.8	4.6*	1.7	3.3*	2.7	3.6*	3.6*	7.8		
	0	-	-	-	-	4.7*	4.7*	4.7*	4.7*	3.5	8.2*	5.8	8.2*	2.4	5.5	3.8	6*	1.8	3.9	2.8	4.3*	1.7	3.6*	2.7	3.6*	3.6*	7.6		
	-1.5	-	-	-	-	6.3	9.1*	9.1*	9.1*	3.5	8.2*	5.8	8.2*	2.4	5.4	3.8	6*	-	-	-	-	-	-	1.9	4.3*	3.1	4.3*	7	
	-3	-	-	-	-	-	-	-	-	3.6	7.3*	5.9	7.3*	-	-	-	-	-	-	-	-	-	-	2.5	5.2*	3.9	5.2*	5.9	
-4.5	-	-	-	-	-	-	-	-	-	-	-	-	-	-	-	-	-	-	-	-	-	-	-	-	-	-	-		
2-delad bom: 5.1m Skåft: 3.1m Stödben fram och bak	7.5	-	-	-	-	-	-	-	-	-	-	-	-	-	-	-	-	-	-	-	-	-	-	-	2.9	2.9*	2.9*	2.9*	5.9
	6	-	-	-	-	-	-	-	-	-	-	-	-	2.9	3.7*	3.7*	3.7*	-	-	-	-	-	-	2.1	2.6*	2.6*	2.6*	7.1	
	4.5	-	-	-	-	-	-	-	-	4.2*	4.2*	4.2*	4.2*	2.8	4*	4*	4*	1.9	3.5*	3	3.5*	1.8	2.5*	2.5*	2.5*	2.5*	7.8		
	3	-	-	-	-	-	-	-	-	4.1	5.6*	5.6*	5.6*	2.7	4.6*	4.1	4.6*	1.9	4.1	2.9	4.1*	1.6	2.5*	2.5*	2.5*	2.5*	8.2		
	1.5	-	-	-	-	-	-	-	-	3.8	7*	6.1	7*	2.5	5.3*	4	5.3*	1.8	4	2.8	4.4*	1.5	2.6*	2.4	2.6*	2.6*	8.3		
	0	-	-	-	-	5.2*	5.2*	5.2*	5.2*	3.5	8*	5.8	8*	2.4	5.5	3.8	5.8*	1.7	3.9	2.8	4.6*	1.6	2.9*	2.5	2.9*	2.9*	8.1		
	-1.5	-	-	-	-	6.3	8.3*	8.3*	8.3*	3.4	8.2*	5.7	8.2*	2.3	5.4	3.7	6*	1.7	3.8*	2.7	3.8*	1.7	3.3*	2.7	3.3*	3.3*	7.6		
	-3	-	-	-	-	6.4	11.3*	11.3*	11.3*	3.5	7.7*	5.8	7.7*	2.3	5.4	3.8	5.5*	-	-	-	-	-	-	2.1	4.3*	3.3	4.3*	6.7	
-4.5	-	-	-	-	-	-	-	-	-	-	-	-	-	-	-	-	-	-	-	-	-	-	-	-	-	-	-		

Anm.: 1. Arbetstryck med power boost = 37,5 MPa. 2. Värdena ovan motsvarar ISO-standard 10 567, De överstiger inte 87 % av den hydrauliska lyftkapaciteten eller 75 % av tippkapaciteten när maskinen står på fast och plant underlag. 3. Lastkapaciteter som markerats med asterisk (*) begränsas av maskinens hydrauliska lyftkapacitet snarare än tippkapaciteten.

LYFTKAPACITET EW160E med tung motvikt

I skäftänden, utan skopa och snabbfäste. För lyftkapacitet inklusive skopa/snabbfäste, subtrahera den faktiska vikten av de artiklarna från följande värden. Med tung motvikt. **Enhet: 1 000 kg**

	Lyftpunkt	Räckvidd från maskinens centrum (u = stöd uppe/d = stöd nere)																														
		1.5 m				3.0 m				4.5 m				6.0 m				7.5 m				Max.										
		Tvärs undervagn		Längs UV		Tvärs undervagn		Längs UV		Tvärs undervagn		Längs UV		Tvärs undervagn		Längs UV		Tvärs undervagn		Längs UV		Tvärs undervagn		Längs UV		Max.						
		u	d	u	d	u	d	u	d	u	d	u	d	u	d	u	d	u	d	u	d	u	d	u	d	u	d	m				
2-delad bom: 5.1m Skåft för gripskopa: 2.95m Stödben fram och bak	7.5	-	-	-	-	-	-	-	-	-	-	-	-	-	-	-	-	-	-	-	-	-	-	-	-	-	3.2	3.5*	3.5*	3.5*	5.8	
	6	-	-	-	-	-	-	-	-	-	-	-	-	-	3.1	4.1*	4.1*	4.1*	-	-	-	-	-	-	-	-	2.4	3.1*	3.1*	3.1*	7	
	4.5	-	-	-	-	-	-	-	-	4.7	4.7*	4.7*	4.7*	3.1	4.4*	4.4*	4.4*	2.2	3.9*	3.2	3.9*	2	2.9*	2.9*	2.9*	2	2.9*	2.9*	2.9*	7.7		
	3	-	-	-	-	-	-	-	-	4.4	6.1*	6.1*	6.1*	2.9	5*	4.4	5*	2.1	4.3	3.1	4.5*	1.9	2.9*	2.8	2.9*	1.9	2.9*	2.8	2.9*	8.1		
	1.5	-	-	-	-	-	-	-	-	4	7.5*	6.4	7.5*	2.8	5.7*	4.2	5.7*	2	4.2	3.1	4.8*	2	4.2	3.1	4.8*	1.8	3*	2.7	3*	8.2		
	0	-	-	-	-	-	-	-	-	3.8	8.4*	6.1	8.4*	2.6	5.7	4.1	6.2*	2	4.2	3	5*	1.8	3.2*	2.8	3.2*	2	4.2	3	5*	8		
	-1.5	-	-	-	-	6.6	8.2*	8.2*	8.2*	3.7	8.5*	6	8.5*	2.6	5.7	4	6.3*	-	-	-	-	-	2	3.7*	3	3.7*	2	3.7*	3	3.7*	7.5	
	-3	-	-	-	-	6.7	11.5*	11.5*	11.5*	3.8	7.9*	6.1	7.9*	2.6	5.7	4	5.7*	-	-	-	-	-	-	-	-	-	2.4	4.8*	3.6	4.8*	6.5	
-4.5	-	-	-	-	-	-	-	-	-	-	-	-	-	-	-	-	-	-	-	-	-	-	-	-	-	-	-	-	-	-	-	
2-delad bom: 5.1m Skåft: 2m Schaktblad bak	7.5	-	-	-	-	-	-	-	-	-	-	-	-	-	-	-	-	-	-	-	-	-	-	-	-	-	4.5	5	5.3*	5.2*	4.3	
	6	-	-	-	-	-	-	-	-	4.2	4.8	4.8*	4.8*	-	-	-	-	-	-	-	-	-	-	-	-	-	2.7	3.1	4.4*	4.4*	5.8	
	4.5	-	-	-	-	7.5*	7.4*	7.5*	7.4*	4	4.6	5.6*	5.5*	2.6	2.9	4.2	4.9*	-	-	-	-	-	-	-	-	-	2.1	2.4	3.5	4.2*	6.7	
	3	-	-	-	-	-	-	-	-	3.7	4.2	6.3	6.8*	2.5	2.8	4.1	5.3*	-	-	-	-	-	-	-	-	-	1.9	2.1	3.1	4.2*	7.1	
	1.5	-	-	-	-	-	-	-	-	3.5	4	6	8*	2.3	2.7	4	5.9*	-	-	-	-	-	-	-	-	-	1.8	2.1	3	4.4*	7.2	
	0	-	-	-	-	-	-	-	-	3.3	3.8	5.9	8.4*	2.3	2.6	3.9	6.1*	-	-	-	-	-	-	-	-	-	1.9	2.1	3.1	5*	7	
	-1.5	-	-	-	-	6.1	7.2	10.4*	10.4*	3.3	3.8	5.9	8*	2.3	2.6	3.9	5.8*	-	-	-	-	-	-	-	-	-	2.1	2.4	3.6	5.3*	6.4	
	-3	-	-	-	-	-	-	-	-	-	-	-	-	-	-	-	-	-	-	-	-	-	-	-	-	-	-	-	-	-	-	-
-4.5	-	-	-	-	-	-	-	-	-	-	-	-	-	-	-	-	-	-	-	-	-	-	-	-	-	-	-	-	-	-	-	
2-delad bom: 5.1m Skåft: 2.45m Schaktblad bak	7.5	-	-	-	-	-	-	-	-	4.3	4.4*	4.4*	4.4*	-	-	-	-	-	-	-	-	-	-	-	-	-	3.5	4	4*	4*	5	
	6	-	-	-	-	-	-	-	-	4.2*	4.2*	4.2*	4.2*	2.7	3	4.3	4.3*	-	-	-	-	-	-	-	-	-	2.4	2.7	3.5*	3.5*	6.4	
	4.5	-	-	-	-	-	-	-	-	4.1	4.6	5*	5*	2.6	2.9	4.3	4.5*	-	-	-	-	-	-	-	-	-	1.9	2.2	3.2	3.3*	7.2	
	3	-	-	-	-	-	-	-	-	3.8	4.3	6.3*	6.3*	2.5	2.8	4.1	5*	1.7	2	2.9	3.8*	1.7	1.9	2.9	3.3*	1.7	1.9	2.9	3.3*	7.6		
	1.5	-	-	-	-	-	-	-	-	3.5	4	6.1	7.6*	2.3	2.7	3.9	5.6*	1.7	1.9	2.8	4.7*	1.6	1.9	2.8	3.5*	1.6	1.9	2.8	3.5*	7.7		
	0	-	-	-	-	-	-	-	-	3.3	3.8	5.9	8.3*	2.2	2.6	3.8	6*	-	-	-	-	-	-	-	-	-	-	1.7	1.9	2.8	3.9*	7.4
	-1.5	-	-	-	-	5.9	7	9.4*	9.4*	3.3	3.8	5.8	8.2*	2.2	2.5	3.8	6*	-	-	-	-	-	-	-	-	-	1.9	2.1	3.2	4.6*	6.9	
	-3	-	-	-	-	-	-	-	-	3.3	3.8	5.9	7.2*	-	-	-	-	-	-	-	-	-	-	-	-	-	-	2.5	2.9	4.3	5.6*	5.5
-4.5	-	-	-	-	-	-	-	-	-	-	-	-	-	-	-	-	-	-	-	-	-	-	-	-	-	-	-	-	-	-	-	
2-delad bom: 5.1m Skåft: 2.6m Schaktblad bak	7.5	-	-	-	-	-	-	-	-	-	-	-	-	-	-	-	-	-	-	-	-	-	-	-	-	-	3.3	3.7*	3.7*	3.7*	5.2	
	6	-	-	-	-	-	-	-	-	-	-	-	-	2.7	3	4.1*	4.1*	-	-	-	-	-	-	-	-	-	2.3	2.6	3.2*	3.2*	6.5	
	4.5	-	-	-	-	-	-	-	-	4.1	4.7	4.8*	4.8*	2.6	2.9	4.3	4.4*	-	-	-	-	-	-	-	-	-	1.8	2.1	3.1	3.1*	7.3	
	3	-	-	-	-	-	-	-	-	3.8	4.3	6.2*	6.2*	2.5	2.8	4.1	4.9*	1.7	2	2.9	4.3*	1.6	1.9	2.8	3.1*	1.6	1.9	2.8	3.1*	7.7		
	1.5	-	-	-	-	-	-	-	-	3.5	4	6.1	7.5*	2.3	2.7	3.9	5.5*	1.7	1.9	2.8	4.6*	1.6	1.8	2.7	3.3*	1.6	1.8	2.7	3.3*	7.8		
	0	-	-	-	-	4.7*	4.7*	4.7*	4.7*	3.3	3.8	5.8	8.2*	2.2	2.5	3.8	6*	1.6	1.9	2.8	4.3*	1.6	1.8	2.7	3.6*	1.6	1.8	2.7	3.6*	7.6		
	-1.5	-	-	-	-	5.9	7	9.1*	9.1*	3.2	3.7	5.8	8.2*	2.2	2.5	3.8	6*	-	-	-	-	-	-	-	-	-	1.8	2	3.1	4.3*	7	
	-3	-	-	-	-	-	-	-	-	3.3	3.8	5.9	7.3*	-	-	-	-	-	-	-	-	-	-	-	-	-	-	2.3	2.6	3.9	5.2*	5.9
-4.5	-	-	-	-	-	-	-	-	-	-	-	-	-	-	-	-	-	-	-	-	-	-	-	-	-	-	-	-	-	-	-	
2-delad bom: 5.1m Skåft: 3.1m Schaktblad bak	7.5	-	-	-	-	-	-	-	-	-	-	-	-	-	-	-	-	-	-	-	-	-	-	-	-	-	2.7	2.9*	2.9*	2.9*	5.9	
	6	-	-	-	-	-	-	-	-	-	-	-	-	2.7	3.1	3.7*	3.7*	-	-	-	-	-	-	-	-	-	2	2.2	2.6*	2.6*	7.1	
	4.5	-	-	-	-	-	-	-	-	4.2	4.2*	4.2*	4.2*	2.6	3	4*	4*	1.8	2	3	3.5*	1.6	1.9	2.5*	2.5*	1.6	1.9	2.5*	2.5*	7.8		
	3	-	-	-	-	-	-	-	-	3.9	4.4	5.6*	5.6*	2.5	2.8	4.1	4.6*	1.7	2	2.9	4.1*	1.5	1.7	2.5*	2.5*	1.5	1.7	2.5*	2.5*	8.2		
	1.5	-	-	-	-	-	-	-	-	3.5	4	6.1	7*	2.3	2.7	4	5.3*	1.7	1.9	2.8	4.4*	1.4	1.6	2.4	2.6*	1.4	1.6	2.4	2.6*	8.3		
	0	-	-	-	-	5.2*	5.2*	5.2*	5.2*	3.3	3.8	5.8	8*	2.2	2.5	3.8	5.8*	1.6	1.8	2.8	4.6*	1.4	1.6	2.5	2.9*	1.4	1.6	2.5	2.9*	8.1		
	-1.5	-	-	-	-	5.8	6.9	8.3*	8.3*	3.2	3.7	5.7	8.2*	2.1	2.5	3.7	6*	1.6	1.8	2.7	3.8*	1.6	1.8	2.7	3.3*	1.6	1.8	2.7	3.3*	7.6		
	-3	-	-	-	-	5.9	7	11.3*	11.3*	3.2	3.7	5.8	7.7*	2.2	2.5	3.8	5.5*	-	-	-	-	-	-	-	-	-	1.9	2.2	3.3	4.3*	6.7	
-4.5	-	-	-	-	-	-	-	-	-	-	-	-	-	-	-	-	-	-	-	-	-	-	-	-	-	-	-	-	-	-	-	
2-delad bom: 5.1m Skåft för gripskopa: 2.95m Schaktblad bak	7.5	-	-	-	-	-	-	-	-	-	-	-	-	2.9	3.3	4.1*	4.1*	-	-	-	-	-	-	-	-	-	3	3.4	3.5*	3.5*	5.8	
	6	-	-	-	-	-	-	-	-	-	-	-	-	2.9	3.2	4.4*	4.4*	2	2.3	3.2	3.9*	1.9	2.1	2.9*	2.9*	2	2.2	2.5	3.1*	3.1*	7	
	4.5	-	-	-	-	-	-	-	-	4.4	4.7*	4.7*	4.7*	2.9	3.2	4.4*	4.4*	2	2.3	3.2	3.9*	1.9	2.1	2.9*	2.9*	1.9	2.1	2.9*	2.9*	7.7		
	3	-	-	-	-	-	-	-	-	4.1	4.6	6.1*	6.1*	2.7	3.1	4.4	5*	2	2.2	3.1	4.5*	1.7	2	2.8	2.9*	1.7	2	2.8	2.9*	8.1		
	1.5	-	-	-	-	-	-	-	-	3.8	4.3	6.4	7.5*	2.6	2.9	4.2	5.7*	1.9	2.1	3.1	4.8*	1.7	1.9	2.7	3*	1.7	1.9	2.7	3*	8.2		
	0	-	-	-	-	-	-	-	-	3.5	4.1	6.1	8.4*	2.5	2.8	4.1	6.2*	1.8	2.1	3	5*	1.7	1.9	2.8	3.2*	1.7	1.9	2.8	3.2*	8		
	-1.5	-	-	-	-	6.1	7.2	8.2*	8.2*	3.5	4	6	8.5*	2.4	2.7	4	6.3*	-	-	-	-	-	-	-	-	-	1.9	2.1	3	3.7*	7.5	
	-3	-	-	-	-	6.3	7.3	11.5*	11.5*	3.5	4	6.1	7.9*	2.4	2.8	4	5.7*	-	-	-	-	-	-	-	-	-	2.2	2.5	3.6	4.8*	6.5	
-4.5	-	-	-	-	-	-	-	-	-	-	-	-	-	-	-	-	-	-	-	-	-	-	-	-	-	-	-	-	-	-	-	

Anm.: 1. Arbetstryck med power boost = 37,5 MPa. 2. Värdena ovan motsvarar ISO-standard 10 567, De överstiger inte 87 % av den hydrauliska lyftkapaciteten eller 75 % av tippkapaciteten när maskinen står på fast och plant underlag. 3. Lastkapaciteter som markerats med asterisk (*) begränsas av maskinens hydrauliska lyftkapacitet snarare än tippkapaciteten.

Specifikationer

LYFTKAPACITET EW160E med tung motvikt

I skäftänden, utan skopa och snabbfäste. För lyftkapacitet inklusive skopa/snabbfäste, subtrahera den faktiska vikten av de artiklarna från följande värden. Med tung motvikt. **Enhet: 1 000 kg**

	Lyftpunkt	Räckvidd från maskinens centrum (u = stöd uppe/d = stöd nere)																										
		1.5 m				3.0 m				4.5 m				6.0 m				7.5 m				Max.						
		Tvärs undervagn		Längs UV		Tvärs undervagn		Längs UV		Tvärs undervagn		Längs UV		Tvärs undervagn		Längs UV		Tvärs undervagn		Längs UV		Tvärs undervagn	Längs UV	Max.				
m	u	d	u	d	u	d	u	d	u	d	u	d	u	d	u	d	u	d	u	d	u	d	m					
2-delad avvinklingsbar bom: 5.2m Skåft: 2m Främre schaktblad Bakre nivelleringsarms	7.5	-	-	-	-	-	-	-	-	-	-	-	-	-	-	-	-	-	-	-	-	-	-	4*	4*	4*	4*	4.5
	6	-	-	-	-	-	-	-	-	4.5	4.6*	4.6*	4.6*	-	-	-	-	-	-	-	-	-	-	2.8	3.5*	3.5*	3.5*	5.9
	4.5	-	-	-	-	7.4*	7.3*	7.4*	7.3*	4.2	5.3*	5.4*	5.3*	2.7	4.6	4.2	4.6*	-	-	-	-	-	2.2	3.3*	3.3*	3.3*	6.8	
	3	-	-	-	-	-	-	-	-	3.8	6.6*	6.3	6.6*	2.5	4.4	4.1	5.1*	-	-	-	-	-	1.9	3.3	3	3.3*	7.2	
	1.5	-	-	-	-	-	-	-	-	3.5	6.5	5.9	7.7*	2.4	4.3	3.9	5.7*	-	-	-	-	-	1.8	3.2	2.9	3.6*	7.3	
	0	-	-	-	-	-	-	-	-	3.4	6.4	5.7	8.1*	2.3	4.2	3.8	5.9*	-	-	-	-	-	1.8	3.3	3	4*	7.1	
	-1.5	-	-	-	-	6.1	7.4*	7.4*	7.4*	3.4	6.4	5.7	7.9*	2.3	4.2	3.8	5.7*	-	-	-	-	-	2.1	3.8	3.4	5*	6.5	
	-3	-	-	-	-	-	-	-	-	-	-	-	-	-	-	-	-	-	-	-	-	-	-	-	-	-	-	-
-4.5	-	-	-	-	-	-	-	-	-	-	-	-	-	-	-	-	-	-	-	-	-	-	-	-	-	-	-	
2-delad avvinklingsbar bom: 5.2m Skåft: 2.45m Främre schaktblad Bakre nivelleringsarms	7.5	-	-	-	-	-	-	-	-	-	-	-	-	-	-	-	-	-	-	-	-	-	-	-	-	-	-	-
	6	-	-	-	-	-	-	-	-	-	-	-	-	2.8	3.9*	3.9*	3.9*	-	-	-	-	-	3.1*	3.1*	3.1*	3.1*	5.1	
	4.5	-	-	-	-	-	-	-	-	4.3	4.8*	4.8*	4.8*	2.7	4.3*	4.3	4.3*	-	-	-	-	-	1.9	2.6*	2.6*	2.6*	7.2	
	3	-	-	-	-	-	-	-	-	3.9	6.1*	6.1*	6.1*	2.6	4.5	4.1	4.8*	1.8	3.1	2.9	3.4*	1.7	2.6*	2.6*	2.6*	7.6		
	1.5	-	-	-	-	-	-	-	-	3.5	6.6	5.9	7.4*	2.4	4.3	3.9	5.4*	1.7	3.1	2.8	4.2*	1.6	2.8*	2.7	2.8*	7.7		
	0	-	-	-	-	-	-	-	-	3.3	6.3	5.7	8*	2.3	4.1	3.8	5.8*	1.7	3	2.7	3.2*	1.7	3	2.7	3.1*	7.5		
	-1.5	-	-	-	-	6	6.8*	6.8*	6.8*	3.3	6.3	5.7	8*	2.2	4.1	3.7	5.8*	-	-	-	-	-	1.8	3.3	3	3.8*	7	
	-3	-	-	-	-	-	-	-	-	3.4	6.4	5.8	7.1*	-	-	-	-	-	-	-	-	-	2.3	4.3	3.9	5*	5.9	
-4.5	-	-	-	-	-	-	-	-	-	-	-	-	-	-	-	-	-	-	-	-	-	-	-	-	-	-	-	
2-delad avvinklingsbar bom: 5.2m Skåft: 2.6m Främre schaktblad Bakre nivelleringsarms	7.5	-	-	-	-	-	-	-	-	-	-	-	-	-	-	-	-	-	-	-	-	-	2.9*	2.9*	2.9*	2.9*	5.3	
	6	-	-	-	-	-	-	-	-	-	-	-	-	2.8	3.8*	3.8*	3.8*	-	-	-	-	-	2.3	2.5*	2.5*	2.5*	6.6	
	4.5	-	-	-	-	-	-	-	-	4.3	4.7*	4.7*	4.7*	2.7	4.2*	4.2*	4.2*	-	-	-	-	-	1.9	2.4*	2.4*	2.4*	7.4	
	3	-	-	-	-	-	-	-	-	3.9	6*	6*	6*	2.6	4.5	4.1	4.7*	1.8	3.1	2.9	3.6*	1.7	2.4*	2.4*	2.4*	7.8		
	1.5	-	-	-	-	-	-	-	-	3.5	6.6	6	7.3*	2.4	4.3	3.9	5.4*	1.7	3.1	2.8	4.3*	1.6	2.6*	2.6	2.6*	7.9		
	0	-	-	-	-	-	-	-	-	3.3	6.3	5.7	8*	2.3	4.1	3.8	5.8*	1.7	3	2.7	4*	1.6	2.9*	2.7	2.9*	7.7		
	-1.5	-	-	-	-	5.9	6.6*	6.6*	6.6*	3.3	6.3	5.7	8*	2.2	4.1	3.7	5.8*	-	-	-	-	-	1.8	3.2	2.9	3.5*	7.1	
	-3	-	-	-	-	-	-	-	-	3.3	6.3	5.7	7.2*	2.3	4.2	3.8	5.1*	-	-	-	-	-	2.2	4	3.7	4.7*	6.2	
-4.5	-	-	-	-	-	-	-	-	-	-	-	-	-	-	-	-	-	-	-	-	-	-	-	-	-	-	-	

Anm.: 1. Arbetstryck med power boost = 37,5 MPa. 2. Värdena ovan motsvarar ISO-standard 10 567, De överstiger inte 87 % av den hydrauliska lyftkapaciteten eller 75 % av tippkapaciteten när maskinen står på fast och plant underlag. 3. Lastkapaciteter som markerats med asterisk (*) begränsas av maskinens hydrauliska lyftkapacitet snarare än tippkapaciteten.

LYFTKAPACITET EW160E med tung motvikt

I skåftänden, utan skopa och snabbfäste. För lyftkapacitet inklusive skopa/snabbfäste, subtrahera den faktiska vikten av de artiklarna från följande värden. Med tung motvikt. **Enhet: 1 000 kg**

	Lyftpunkt	Räckvidd från maskinens centrum (u = stöd uppe/d = stöd nere)																											
		1.5 m				3.0 m				4.5 m				6.0 m				7.5 m				Max.							
		Tvärs undervagn		Längs UV		Tvärs undervagn		Längs UV		Tvärs undervagn		Längs UV		Tvärs undervagn		Längs UV		Tvärs undervagn		Längs UV		Tvärs undervagn		Längs UV		Max.			
		m	u	d	u	d	u	d	u	d	u	d	u	d	u	d	u	d	u	d	u	d	u	d	u	d	m		
2-delad avvinklingsbar bom: 5.2m Skåft: 2m Schaktblad bak	7.5	-	-	-	-	-	-	-	-	-	-	-	-	-	-	-	-	-	-	-	-	-	-	-	4*	4*	4*	4*	4.5
	6	-	-	-	-	-	-	-	-	4.3	4.6*	4.6*	4.6*	-	-	-	-	-	-	-	-	-	-	-	2.6	3	3.5*	3.5*	5.9
	4.5	-	-	-	-	7.4*	7.3*	7.4*	7.3*	4	4.5	5.4*	5.3*	2.5	2.9	4.2	4.6*	-	-	-	-	-	-	2	2.3	3.3*	3.3*	6.8	
	3	-	-	-	-	-	-	-	-	3.6	4.1	6.3	6.6*	2.4	2.7	4	5.1*	-	-	-	-	-	-	1.8	2	3	3.3*	7.2	
	1.5	-	-	-	-	-	-	-	-	3.3	3.8	5.9	7.7*	2.2	2.6	3.9	5.7*	-	-	-	-	-	-	1.7	1.9	2.9	3.6*	7.3	
	0	-	-	-	-	-	-	-	-	3.1	3.7	5.7	8.1*	2.1	2.5	3.8	5.9*	-	-	-	-	-	-	1.7	2	3	4*	7.1	
	-1.5	-	-	-	-	5.8	6.8	7.4*	7.4*	3.1	3.6	5.7	7.9*	2.1	2.5	3.8	5.7*	-	-	-	-	-	-	1.9	2.2	3.4	5*	6.5	
-4.5	-	-	-	-	-	-	-	-	-	-	-	-	-	-	-	-	-	-	-	-	-	-	-	-	-	-	-	-	
2-delad avvinklingsbar bom: 5.2m Skåft: 2.45m Schaktblad bak	7.5	-	-	-	-	-	-	-	-	-	-	-	-	-	-	-	-	-	-	-	-	-	-	3.1*	3.1*	3.1*	3.1*	5.1	
	6	-	-	-	-	-	-	-	-	-	-	-	-	2.7	3	3.9*	3.9*	-	-	-	-	-	-	2.3	2.6	2.7*	2.7*	6.5	
	4.5	-	-	-	-	-	-	-	-	4.1	4.6	4.8*	4.8*	2.6	2.9	4.3	4.3*	-	-	-	-	-	-	1.8	2.1	2.6*	2.6*	7.2	
	3	-	-	-	-	-	-	-	-	3.7	4.2	6.1*	6.1*	2.4	2.7	4.1	4.8*	1.7	1.9	2.8	3.4*	1.6	1.8	2.6*	2.6*	7.6			
	1.5	-	-	-	-	-	-	-	-	3.3	3.8	5.9	7.4*	2.2	2.6	3.9	5.4*	1.6	1.8	2.8	4.2*	1.5	1.8	2.6	2.8*	7.7			
	0	-	-	-	-	-	-	-	-	3.1	3.6	5.7	8*	2.1	2.4	3.7	5.8*	1.5	1.8	2.7	3.2*	1.5	1.8	2.7	3.1*	7.5			
	-1.5	-	-	-	-	5.6	6.7	6.8*	6.8*	3.1	3.6	5.6	8*	2.1	2.4	3.7	5.8*	-	-	-	-	-	-	1.7	2	3	3.8*	7	
-3	-	-	-	-	-	-	-	-	3.1	3.7	5.7	7.1*	-	-	-	-	-	-	-	-	-	-	2.2	2.5	3.9	5*	5.9		
-4.5	-	-	-	-	-	-	-	-	-	-	-	-	-	-	-	-	-	-	-	-	-	-	-	-	-	-	-	-	
2-delad avvinklingsbar bom: 5.2m Skåft: 2.6m Schaktblad bak	7.5	-	-	-	-	-	-	-	-	-	-	-	-	-	-	-	-	-	-	-	-	-	-	2.9*	2.9*	2.9*	2.9*	5.3	
	6	-	-	-	-	-	-	-	-	-	-	-	-	2.7	3	3.8*	3.8*	-	-	-	-	-	-	2.2	2.5	2.5*	2.5*	6.6	
	4.5	-	-	-	-	-	-	-	-	4.1	4.7*	4.7*	4.7*	2.6	2.9	4.2*	4.2*	-	-	-	-	-	-	1.8	2	2.4*	2.4*	7.4	
	3	-	-	-	-	-	-	-	-	3.7	4.2	6*	6*	2.4	2.8	4.1	4.7*	1.7	1.9	2.9	3.6*	1.6	1.8	2.4*	2.4*	7.8			
	1.5	-	-	-	-	-	-	-	-	3.3	3.8	5.9	7.3*	2.2	2.6	3.9	5.4*	1.6	1.8	2.8	4.4*	1.5	1.7	2.6	2.6*	7.9			
	0	-	-	-	-	-	-	-	-	3.1	3.6	5.7	8*	2.1	2.4	3.7	5.8*	1.5	1.8	2.7	4*	1.5	1.7	2.6	2.9*	7.7			
	-1.5	-	-	-	-	5.6	6.6*	6.6*	6.6*	3	3.6	5.6	8*	2.1	2.4	3.7	5.8*	-	-	-	-	-	-	1.7	1.9	2.9	3.5*	7.1	
-3	-	-	-	-	-	-	-	-	3.1	3.6	5.7	7.2*	2.1	2.5	3.8	5.1*	-	-	-	-	-	-	2.1	2.4	3.6	4.7*	6.2		
-4.5	-	-	-	-	-	-	-	-	-	-	-	-	-	-	-	-	-	-	-	-	-	-	-	-	-	-	-	-	

Anm.: 1. Arbetstryck med power boost = 37,5 MPa. 2. Värdena ovan motsvarar ISO-standard 10 567, De överstiger inte 87 % av den hydrauliska lyftkapaciteten eller 75 % av tippkapaciteten när maskinen står på fast och plant underlag. 3. Lastkapaciteter som markerats med asterisk (*) begränsas av maskinens hydrauliska lyftkapacitet snarare än tippkapaciteten.

Utrustning

STANDARDUTRUSTNING

Motor

Turboladdad, 4-takts Volvodieselmotor med vätskekyllning, direktinsprutning och laddluftkylare som uppfyller EU-kraven i steg IV

Fövärmning för insugsluften

ECO-läge

Bränslefilter och vattenavskiljare

Tankningspump: 50 l/min med automatisk avstängning

Kylare med aluminiumkärna

Elektriskt/elektroniskt kontrollsystem

Contronics: Datoriserat övervaknings- och diagnostiksystem

Huvudkontakt för urkoppling av elsystemet.

Justerbart automatiskt tomgångssystem

Effektförstärkning med en knapptryckning

Justerbar display

Funktion för säker stopp/start

2 rammonterade halogenlampor

Generator, 120 A

Batterier, 2 x 12 V/140 Ah

Startmotor, 24 V/5,5 kW

CareTrack via GSM eller satellit

Bakåtriktad kamera

Överbyggnad

Lysdiodslampor bak

Serviceplattform med halkskyddad gallerduk

Central smörjningspunkt för svänglagret och bommen

Undervagn

3 hastigheter (kryp/terräng/väg upp till 35 km/tim)

Oscillerande framaxel $\pm 9^\circ$ utan stänkskydd/ 6° med stänkskydd

Färdbröms med två kretsar

Underhållsfria kardanaxlar

Hydraulsystem

Lastkännande hydraulsystem

Cylinderdämpning i ändlägena

Tätning för cylinderförening

Returfilter av fullflödestyp, 2 000 timmars bytesintervall

Tryckavlastningssystem (servoackumulator)

Proportionellt styrd kylfläkt med viskoppling

Slangbrottsventil för bom och skaft

Hydraulolja med lång livslängd ISO VG 46

Hytt och inredning

Mugghållare

Dörrlås

Säkerhetsglas, tonat

Golvmatta

Signalhorn

Stort förvaringsutrymme

Öppningsbar (uppdragbar) frontruta

Demonterbar nedre frontruta

Rullbälte

Vindrutetorkare med spolare och intervallfunktion

Solskydd, fram, tak och bak

Bluetooth-radio med USB-port

Huvudnyckel

Multifunktionsomkopplare på vänster joystick

Grävaggreat

Fästpunkter för extra hydraulik

Central smörjningspunkt för skaft och skopa

EXTRAUTRUSTNING

Motor

Dieselmotorvärmare med digital timer

Motorvärmare, 240 V

Vattenavskiljare med värmare

Damnät

Reversibel fläkt

Förrengörarsystem för turboluftintaget

Gallernät och tätning för motorrummet

Tropisk kylning

Avfallspaket

Elektriskt/elektroniskt kontrollsystem

Körvarning

Roterande varningslampa

Serviceplattform 1 och motvikt 1

Bommonterade 2

Hyttens front 2

Extra LED-belysning på skaft och hytt (4)

Centrumgenomgång med flera kanaler för elkabel

Stölskyddssystem

Förberedd för tilt- och roterande redskap

Överbyggnad

Tung motvikt

Registreringsskylt, förberedelse

Undervagn

Dubbla däck 10,00 - 20/11.00 - 20

Enkla däck 18R - 19.5/620/40-22.5

Stenskyddsringar

Solida gummidäck 10,00-20/11,00-20

Schaktblad fram och stödben bak

Schaktblad bak

Stödben fram och schaktblad bak

4 stödben

Griphållare

Skärmar, fram/bak

Verktygslåda, vänster sida/höger sida

Farthållare

Körhastighet 20 km/h, 30 km/h, 35 km/h

Bred axel 2,75 m

Dragkrokssystem

Automatisk grävbröms

Utdragbar verktygslåda

Hydraulsystem

Flytläge för bomcylindrar

Hydraulolja, biologiskt nedbrytbar ISO VG 32

Hydraulolja, biologiskt nedbrytbar ISO VG 46

Hydraulolja med lång livslängd ISO VG 32

Hydraulolja med lång livslängd ISO VG 68

Hammare och sax

Släntskopa/rotator

Gripskopa

Snabbfäste

Flödesreglering

flödes- och tryckreglering

Lastarmsfjädring

EXTRAUTRUSTNING

Hytt och inredning

Volvo Care Cab med öppningsbar polykarbonattaklucka/ROPS

Tiltrotator-joystick

Joystick med proportionell reglering

Till/från-joystick

Skydd mot fallande föremål (FOG)

Hyttmonterad skyddsanordning mot fallande föremål (FOPS)

Regnskydd, fram

Sidokamera

Förberedelse för tiltrotator Steelwrist

Volvo Smart View-system

Solskydd, taklucka (stål)

Skyddsnät för framruta

Nedre torkare

Antivandaliseringsatts

Askkopp

Cigarettändare

Mekanisk stol, tygklädd, med/utan inbyggd värme

Luftfjädrad stol med värme och X-isolator

Förarstol i lyxutförande med ventilation och brett armstöd

Fast hyttförhöjning

Hydrauliskt höjbar hytt

Grävaggregat

5,0 m monobom

5,1 m tvådelad bom

4,75 m monobom med offset

5,2 m tvådelad offsetbom

2,0 m, 2,45 m, 2,6 m, 3,1 m

2,95 m skaft för gripskopa

EXTRAUTRUSTNING

Hydrauliskt snabbfäste

S1-system

S60-system

Universalsystem

Service

Verktygssats, dagligt underhåll

Automatiskt smörjningssystem

Hjulklossar

Redskap

GP-skopa (allroundskopa)

Extra kraftig skopa

Lyftögla

Tiltrotator Steelwrist

URVAL AV VOLVO EXTRAUTRUSTNING

Stol i lyxutförande



Flytläge för bom



LED-arbetsbelysning



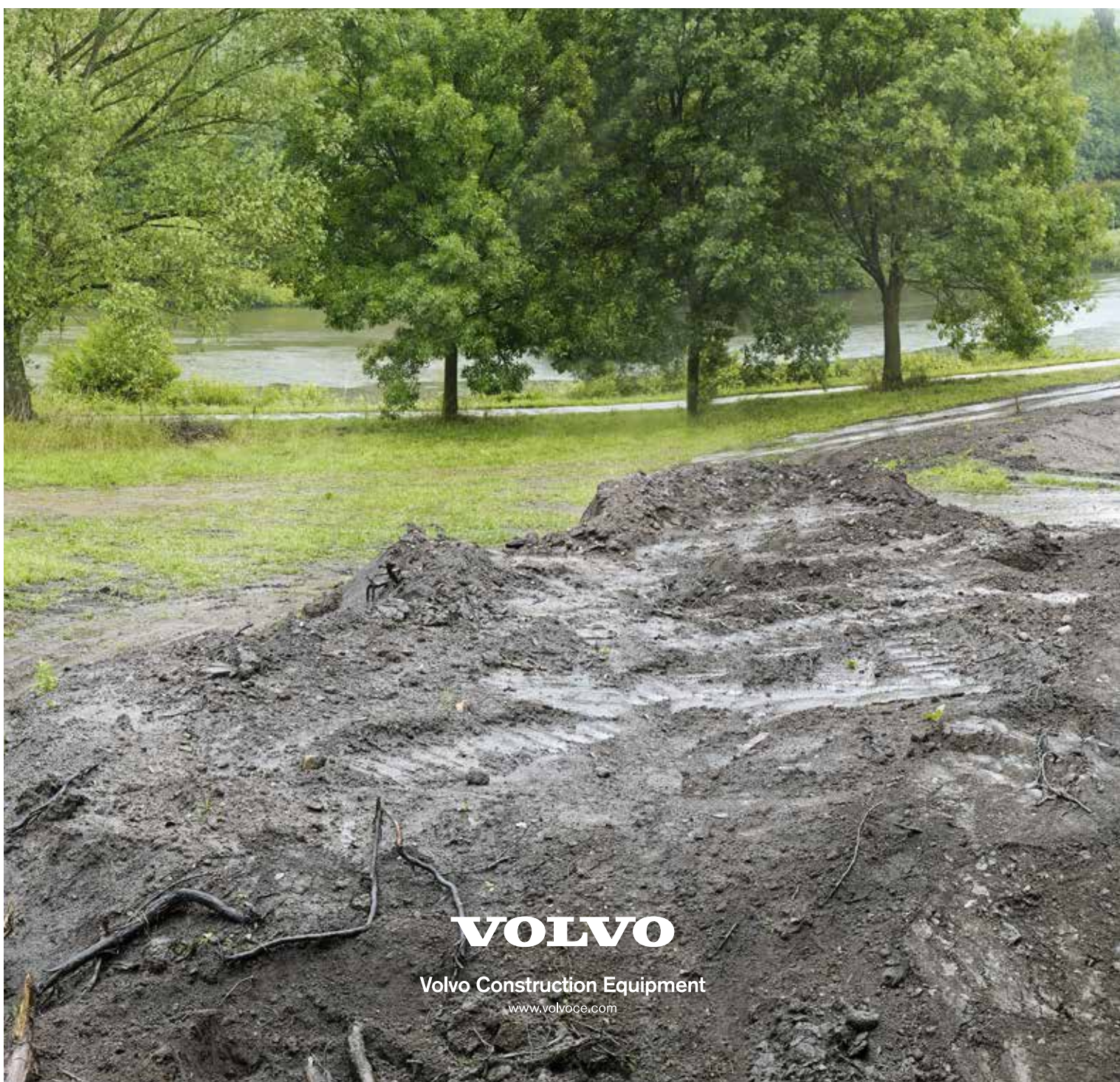
Manöverspak för tiltrotator och skärm



Tung motvikt



Alla produkter är inte tillgängliga på alla marknader. En följd av vår strävan till ständig förbättring är att vi behåller rätten att ändra produkternas specifikationer och utformning utan särskilt meddelande. Illustrationerna visar inte nödvändigtvis maskinernas standardutförande.



VOLVO

Volvo Construction Equipment

www.volvoce.com