



Volvo Construction Equipment

EW160E

„Volvo“ Ekskavatoriai 16,2–18,2t 115 kW



Valdymo centras

Volvo garsėja rinkoje savo patogumu. Nauja kabina geresnė, nei bet kada, turi daug vietos asmeninių daiktų saugojimui. Ergonomiškas išplanavimas, patogus vairalazdžių ir prietaisų skydelio išdėstymas patiks jums išskirtiniu patogumu. Puiki apžvalga padidina saugumą ir užtikrina aukštą darbo našumą.



Padėsime jums nuveikti daugiau

Nuveikti "daugiau su mažiau" yra vienas iš Volvo statybinės technikos skiriamųjų ženklų. Didelis našumas jau seniai siejamas su žemomis energijos sąnaudomis, paprastu naudojimu ir patvarumu. Kalbant apie mechanizmo naudojimo sąnaudas, niekas neprilygsta Volvo.

Sukurtas jūsų poreikių tenkinimui

Prereikia daug laiko tam, kad sukurtum sprendimą, tenkinantį konkretų poreikį įvairiose veiklos srityse. Inovacijos dažnai reikalauja aukštų technologijų, bet ne visuomet taip būna. Kai kurie geriausi mūsų sprendimai yra labai paprasti, paremti aiškia ir gilia mūsų klientų poreikių samprata.



Per 180 metus mes daug ko išmokome

Bėgant metams, Volvo išbulino sprendimus, kurie iš pagrindų pakeitė supratimą apie statybinę techniką. Nė vienas gamintojas negali pasigirti didesniu saugumu nei Volvo. Operatoriaus saugumas, jo darbo aplinka, taip pat poveikio aplinkai mažinimas yra tradicinės Volvo vertybės, kurias atitinka nauji mūsų produktai.

Mes jūsų pusėje

Volvo grupėje dirba geriausi specialistai. Volvo yra pasaulinė kompanija, jaučianti pareigą greitai ir efektyviai tenkinti klientų poreikius, nesvarbu, kokie jie būtų..

Mes dirbame su aistra.



Volvo Trucks



Renault Trucks



Mack Trucks



UD Trucks



Volvo Buses



Volvo Construction Equipment



Volvo Penta



Volvo Financial Services

Universalumo vizija

Vokietijoje pagamintas „Volvo“ ratinis ekskavatorius EW160E yra naši ir universali mašina, galinti palengvinti darbą statybų aikštelėje ir padidinti produktyvumą. Kad be reikalo nevažinėtumėte, visus įrankius pasiimkite su savimi.

Darbo režimai

E serijos ratiniai ekskavatoriai gali veikti keturiais darbo režimais ir važiuoti trimis greičiais. Optimaliam našumui ir mažesnėms degalų sąnaudoms iš viso galima pasirinkti 12 skirtingų derinių.



Kūjo (žirklių) (X1) ir vertimo (sukimo) (X3) valdymas

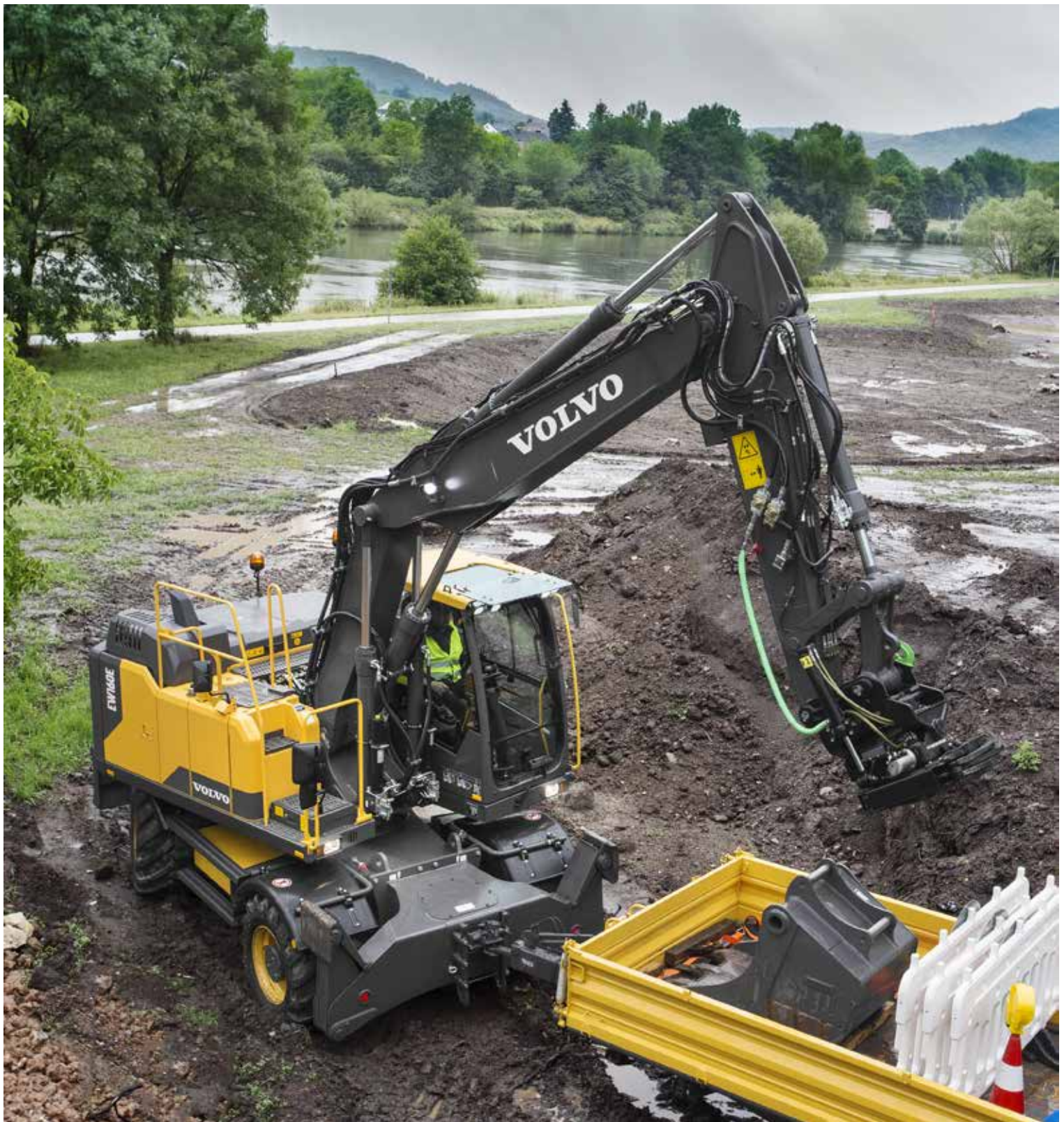
Įdiegdami papildomas hidraulinės funkcijas X1 (kūjo arba žirklių) ir X3 (vertimo arba sukimo), padarykite ratinį ekskavatorių universalesnį. Funkcijoje X1 pagrindinis sistemos hidraulinis srautas naudojamas vienkrypčio arba dvikrypčio srauto padargams valdyti, o naudojant funkciją X3 užtikrinamas reikiamas dvikryptis srautas verčiamiems arba sukiamiems padargams.



Įrankių stalčius

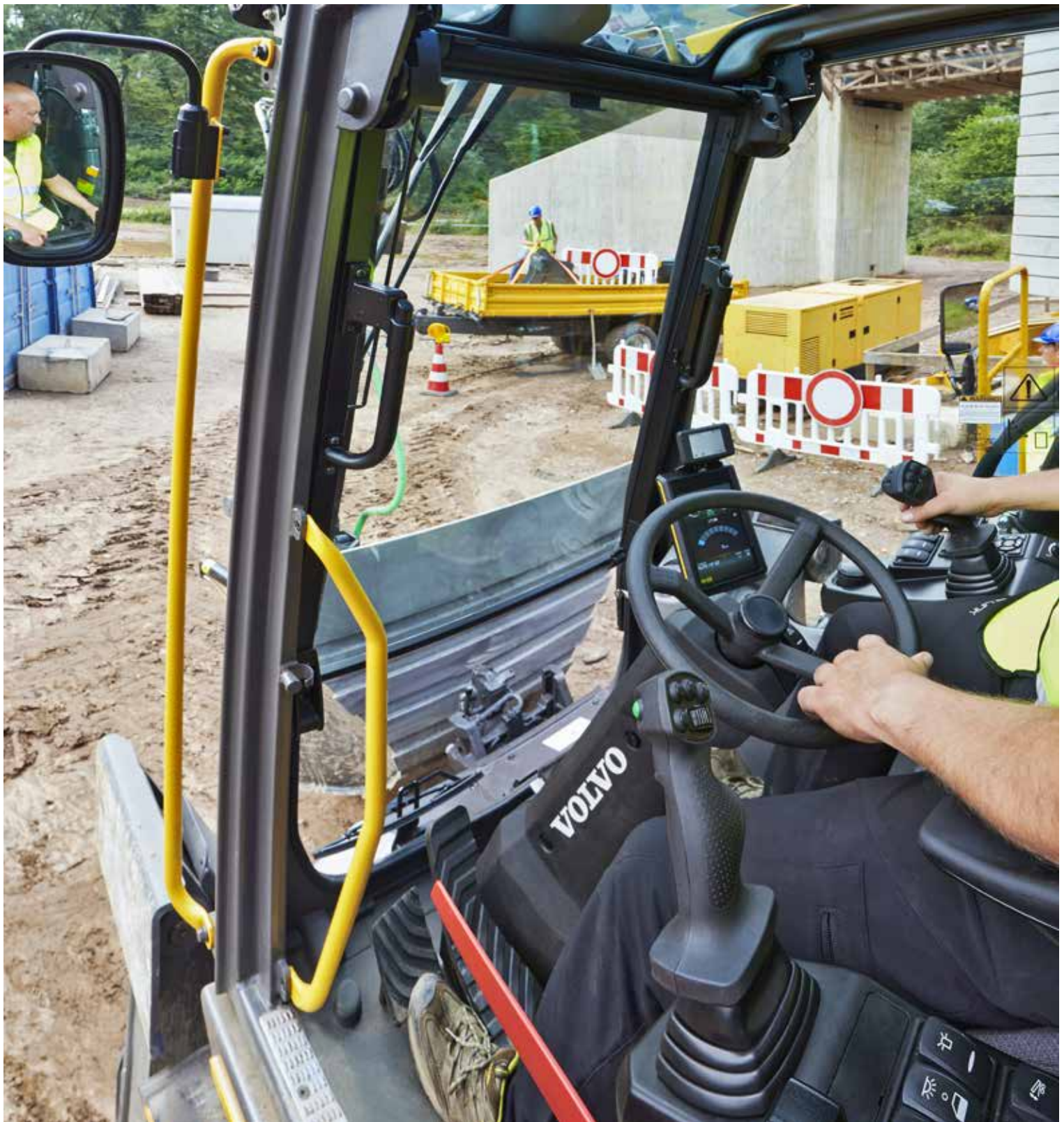
Ši naujai sukurta ir unikali konstrukcija išbandyta iki 120 kg apkrovai. Dėl sklindaus slydimo operatoriumi daug lengviau grandines rankiniu būdu ištraukti naudojant mašiną arba kitą įrangą, negu lenktis ir įtempti visą kūną. Ištraukiamajame stalčiuje sudėti daiktai geriau matomi, todėl galima daug lengviau tikrinti ir keisti įrankinės turinį. Kad stalčius neiškristų, įtaisytas mechaninis stabdiklis. Stalčiaus skyriklius galima nustatyti penkiose skirtingose padėtyse.





PRIEKABOS KABLYS

Kad galėtumėte kuo universaliau ir produktyviau dirbti, visus įrankius vienu kartu nusivežkite į darbo aikštelę. Prie ratinio ekskavatoriaus pritvirtintas priekabos kablys aprobuotas naudoti keliuose, todėl galite lengvai gabenti įrankius ir padargus į darbo aikštelę ir iš jos.



KABINA

Sėdint pramonėje geriausioje „Volvo“ kabinoje viskas aplinkui puikiai matyti – tai labai svarbu operatoriaus komfortui, valdymui ir saugai darbo aikštelėje. Dėl erdvios kabinos su apščiai vietos daiktams susidėti, daug vietos kojoms ištiesti, lengvai pasiekiamais valdikliais ir atskirai įsigyjama padidinto patogumo sėdyne operatorius gali produktyviau dirbti ir mažiau pavargsta. Taip pat pagerintas matomumas iš kabinos į dešinę.

Dirbkit stilingai

Siekiant užtikrinti komfortą ir produktyvumą, ekskavatorius EW180E sukurtas taip, kad juo dirbti būtų lengva. Kabina, žmogaus ir mašinos sąsaja (HMI) ir prabangos elementai, kaip kad klimato valdymo sistema, operatoriui padeda smagiau ir patogiau dirbti su mažiau prastovų.

Žmogaus ir mašinos sąsaja (HMI)

Visos mašinos sąsajos, įskaitant svirtis, klaviatūrą ir skystųjų kristalų ekraną, yra ergonomiškai išdėstytos ir sukurtos taip, kad būtų geriausiai ir efektyviausiai valdomos. Kad operatorius galėtų patogiau ir lengviau dirbti, labai sumažintas jungiklių skaičius.



Skysčių tikrinimas kabinoje

Užvedus mašiną tikrinami visų skysčių lygiai, įskaitant variklio alyvos ir hidraulinio skysčio lygį. Jeigu reikia papildyti kurio nors skysčio kiekį, apie tai operatoriui pranešama mašinos elektroniniame ekrane, todėl mašina visada nepriklausomai veikia be jokių neplanuotų prastovų.

ROPS

„Volvo“ kabina sertifikuota pagal apsaugos apvirtus struktūros (ROPS) saugos reikalavimus, todėl operatorius yra saugesnis ir nepalankioje aplinkoje gali ramiau dirbti. Be to, kabina ergonomiškesnė ir patogesnė, todėl operatorius mažiau nuvargsta ir gali produktyviau dirbti.



Degalų pylimo siurblys

Kad būtų galima nuo žemės lengvai ir švariai pripildyti degalų baką, naudojamas elektrinis degalų pylimo siurblys, kurio pajėgumas – 50 l degalų per minutę. Siurblys patogiai įrengtas šalia degalų bako.



Patikimas valdymas

Mašinoje svarbu ne vien patogumas – svarbus produktyvumo elementas yra pasitikėjimas savo jėgomis dirbant. Ratiniam ekskavatoriuje EW160E įdiegtos naujausios funkcijos, dėl kurių operatorius galės visada jaustis saugus ir visiškai kontroliuoti mašiną.

Nauja hidraulinė sistema

Dėl patobulintos hidraulinės sistemos daug geriau panaudojamas variklio galingumas nepriklausomai nuo naudojimo pobūdžio, todėl mašinos dalių judėjimas gali būti geriau ir tiksliau valdomas. Dėl šios priežasties operatorius gali efektyviau dirbti ir saugiau kontroliuoti judėjimą.



Traukos jėga

„Volvo“ ratinio ekskavatoriaus važiuoklė tvirta, atspari ir pritaikyta sunkiam darbui. Dėl padidintos traukos jėgos galima lengvai važiuoti šlaitais arba raižytu gruntu.



„Volvo“ išmanusis vaizdas

Prie įvairių mašinos kampų (priekyje, šone ir gale) pritvirtintos trys vaizdo kameros, transliuojančios panoraminį mašinos vaizdą iš viršaus. Galima įjungti atskirų kamerų transliuojamus mašinos priekio, šono ir galo vaizdus, kad matytumėte visus kampus ir galėtumėte saugiai sukti. Dėl šios išmanios ir pramonėje pirmaujančios technologijos sudaromas 360° vaizdas realiuoju laiku.





STRĖLĖS PAKABOS SISTEMA

Dėl strėlės pakabos sistemos operatorius gali patogiau dirbti ir greičiau važiuoti nelygiais keliais arba gruntu. Dėl hidraulinės grandinės su dujiniais amortizatoriais užtikrinamas amortizuojantis poveikis. Dėl šios sistemos operatorius gali geriau valdyti mašiną, važiuodamas dideliu greičiu.



LANKSTI KONFIGŪRACIJA

Atsižvelgdami į rinkos ir naudojimo reikalavimus tobulai pritaikykite ratinį ekskavatorių EW160E darbo aikštelės poreikiams. Tiksliai pritaikykite pagal savo poreikius ir gaukite nurodytos konfigūracijos mašiną tiesiai iš gamyklos.

Lanksčios ypatybės

Ratinis ekskavatorius EW160E gali būti tiksliai pritaikytas jūsų poreikiams ir naudojimui bet kurioje darbų aikštelėje. Dėl ištiso lanksčių konfigūracijų diapazono galima lengvai keisti padargus arba mašiną papildyti naudingomis funkcijomis.

Važiuklė – su priekabos kabliu arba be jo

Kad būtų dar patogiau, prie tvirtos „Volvo“ važiuoklės gali būti pritvirtintas priekabos kablys. Bendrovė „Volvo“ siūlo variantą su vilkties jungtimi, todėl galima vilkti iki aštuonių tonų priekabą su sausaisiais stabdžiais arba iki trijų tonų priekabą be stabdžių.



Padangos

Iš plataus diapazono aukštos kokybės padangų išsirinkite viengubas arba sudvejintas padangas, geriausiai tinkančias jūsų darbo aikštei. Nelygu grunto sąlygos, bendrovė „Volvo“ siūlo 12 skirtingų konfigūracijų padangų, kurias tiekia aštuoni skirtingi tiekėjai.



Svirties / griebtuvo sistema

Praplėskite darbo diapazoną, išsirinkdami strėlę ir siją iš platus diapazono. Atsižvelgiant į darbo aikštelės reikalavimus ir rinkoje galiojančius teisės aktus galima rinktis įvairaus ilgio svirtis. Naudojant griebtuvo manevravimo jungtį galima keisti įrankius. Alyva teka ne į cilindrus, o nukreipiama tiesiai į padargą, todėl operatorius gali padargą valdyti dešiniąja svirtimi.



Patikimas ir efektyvus darbas

Kad ekskavatorius EW160E veiktų kuo efektyviau ir patikimiau, jame naudojamas „Volvo“ galingiausias „Stage IV“ variklis. Mašina suprojektuota ir kruopščiai išbandyta, kad būtų kuo mažesnės degalų sąnaudos ir didesnis produktyvumas.

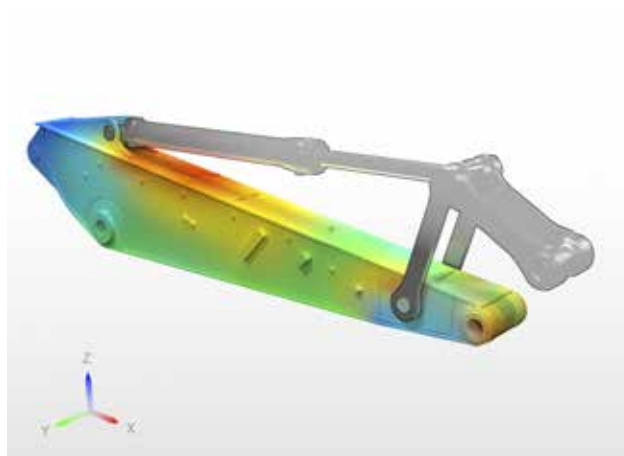
Taupusis režimas

Kad būtų taupiau naudojami degalai, automatiškai įjungiamas taupusis režimas, leidžiantis mažinti degalų sąnaudas palaikant tą patį produktyvumą.



Projektavimas ir tikrinimas

Ratinis ekskavatorius „Volvo“ EW180E suprojektuotas ir išbandytas taip, kad tenkintų aukščiausius patikimumo ir efektyvumo standartus. Sudedamosios dalys, sistemos ir technologijos kartu ilgina mašinos eksploatacavimo trukmę ir produktyvumą.



Tvirtos ašys

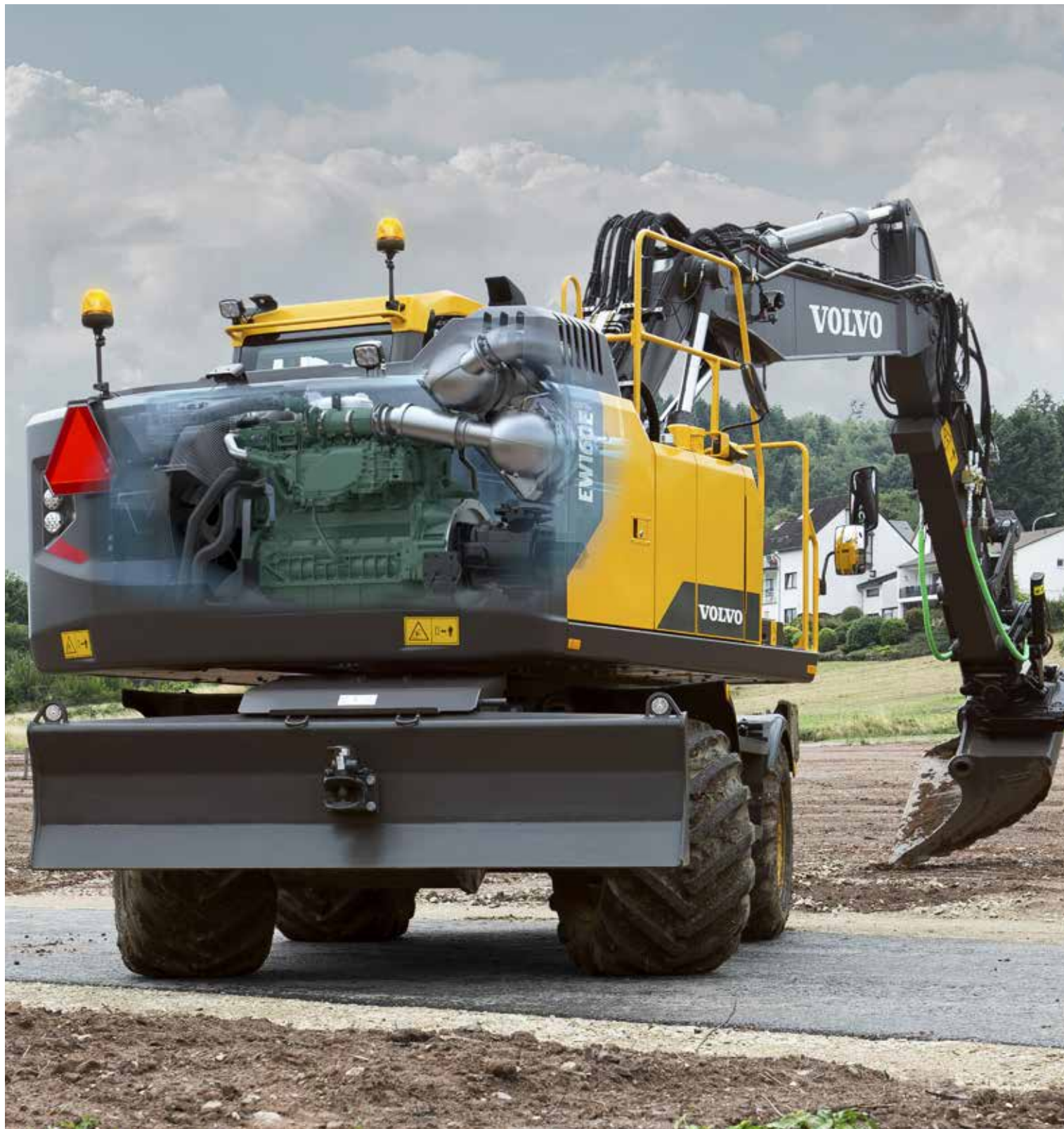
Tvirtos ašys su automatinė arba operatoriaus valdoma priekinės ašies svyravimo funkcija yra ypač atsparios ir ilgaamžės dėl lėčiau besidėvinčių ir ilgai eksploatuojamų sudedamųjų dalių.



Prošvaisa

Važiuklė pakankamai tvirta, kad atlaikytų kietą gruntą ir nepalankias paviršiaus sąlygas, tačiau ji papildomai saugoma dėl aukštos prošvaisos.





VARIKLIS

„Volvo“ ratiniai ekskavatoriai su „Stage IV“ varikliais galingi ir efektyvūs, naudoja mažiau degalų ir didina darbo produktyvumą. Naudamiesi pažangiomis technologijomis sutaupykite laiko ir pinigų.



HIDRAULINIU BŪDU PAKELIAMA KABINA

Kabina „Volvo Care Cab“ gali būti hidraulinio būdu pakeliama tiek, kad operatoriaus akių lygis būtų penkių metrų aukštyje nuo žemės, todėl operatorius gali geriau matyti visą darbo aikštelę ir produktyviau bei saugiau dirbti.

Jokių prastovų

Specialiai darbui su atliekomis ekskavatoriuje EW160E gali būti įdiegtos funkcijos, užtikrinančios didžiausią produktyvumą ir atsparumą. Ekskavatorius EW160E gali būti pritaikytas pačiai nepalankiausiai aplinkai.

Atliekų tvarkymo rinkinys

Trijų funkcijų derinys: cikloninis variklio pirminis filtras, vėdinimo gaubtai su filtrais bei papildomi šoninių durų sandarikliai ir keičiamos sukimosi krypties aušinimo ventiliatoriai – užtikrina patogesnį operatoriaus darbą tvarkant atliekas.



Specialios griebtuvų svirtys

Įtaisius specialias griebtuvų svirtis padargams (pavyzdžiui, rūšiavimo griebtuvams) nereikia naudoti kaušo cilindro. Dirbant šiais padargais griebtuvas atidaromas ir uždaromas naudojant kaušo valdymo funkciją.

Ištisinės gumos padangos

Ištisinės gumos padangos sukurtos taip, kad tenkintų griežčiausius reikalavimus, ir pagamintos taikant naujausias technologijas, todėl yra atspariausios, universaliausios ir ilgiausiai eksploatuojamos.



Plačios ašys - 2,75 m

Kad būtų geresnis šoninis stabilumas, ekskavatoriuje EW160E gali būti įrengiamos 2,75 m ašys. Peilis automatiškai bus 2,75 m pločio, tačiau stabilizatorių plotis nesikeičia nepriklausomai nuo to, ar naudojamos standartinės, ar platesnės ašys.



Sukonfigūruokite tobulą ekskavatorių

PRIEKABOS KABLYS

Kad galėtumėte kuo universaliau ir produktyviau dirbti, visus įrankius vienu kartu nusivežkite į darbo aikštelę.

Vienos dalies, dviejų dalių ir (arba) dviejų dalių paslenkama strėlė

Atsižvelgiant į darbo aikštelės reikalavimus ir rinkoje galiojančius teisės aktus galima rinktis įvairias strėles ir įvairaus ilgio svirtis.

Nauja hidraulinė ir technologijų sistema

Dėl patobulintos hidraulinės sistemos daug geriau panaudojamas variklio galingumas nepriklausomai nuo naudojimo pobūdžio, todėl mašinos dalių judėjimas gali būti geriau ir tiksliau valdomas.

Automatinis tepimas

Įdiegus šią papildomą funkciją visos tepimo vietos reguliariai tepamos reikiamu tepalo kiekiu, todėl sumažėja priežiūros išlaidos.

LANKSTI KONFIGŪRACIJA

Atsižvelgdami į rinkos ir naudojimo reikalavimus tobulai pritaikykite ratinį ekskavatorių EW160E darbo aikštelės poreikiams.

Pagaminta Vokietijoje

Ratinis ekskavatorius EW160E suprojektuotas, pagamintas ir išbandytas Vokietijoje ir puikiai tinka darbui visame pasaulyje.



STRĖLĖS PAKABOS SISTEMA

Dėl strėlės pakabos sistemos operatorius gali patogiau dirbti ir greičiau važiuoti nelygiais keliais arba gruntu.

„Volvo“ išmanusis vaizdas

Prie įvairių mašinos kampų (priekyje, šone ir gale) pritvirtintos trys vaizdo kameros, transliuojančios panoraminį mašinos vaizdą iš viršaus.

Galinio ir šoninio vaizdo kamera

Prie mašinos pritvirtinta galinio ir šoninio vaizdo kamera, todėl operatorius ekrane gali matyti aplinkinį vaizdą įvairiais kampais.



KABINA

Sėdint pramonėje geriausioje „Volvo“ kabinoje viskas aplinkui puikiai matyti – tai labai svarbu operatoriaus komfortui, valdymui ir saugai darbo aikštelėje.

HIDRAULINIŲ BŪDU PAKELIAMA KABINA

Kabina „Volvo Care Cab“ gali būti hidrauliniu būdu pakeliama tiek, kad operatoriaus akių lygis būtų iki penkių metrų aukštyje nuo žemės, todėl pagerėja matomumas.

VARIKLIS

„Volvo“ ratiniai ekskavatoriai su „Stage IV“ varikliais galingi ir efektyvūs.

Taupusis režimas

Kad būtų taupiau naudojami degalai, automatiškai įjungiamas taupusis režimas, leidžiantis mažinti degalų sąnaudas palaikant tą patį produktyvumą.

„AdBlue®“

Bendrovė „Volvo“ už patrauklią kainą siūlo paruoštą naudoti garantuotos kokybės „AdBlue“ tirpalą, kurį visada galima naudoti. Daugiau kreipkitės į „Volvo“ atstovą. ® = „Verband der Automobilindustrie e.V.“ (VDA) registruotasis prekių ženklas.

Sunkus atsvaras

Dirbant su stambiais padargais galima naudoti sunkesnę atsvarą, kad pagerėtų stabilumas.



SUDERINTI PADARGAI

Bendrovės „Volvo“ tvirti padargai specialiai sukurti taip, kad puikiai tiktų naudoti su „Volvo“ mašinomis, kartu su jomis sudarydami vieną patikimą bloką. Dėl nepriekaištingai suderintų funkcijų ir savybių „Volvo“ padargai yra neatsiejama ekskavatoriaus dalis.

Padargai geriausiam darbui

„Volvo“ ratinio ekskavatoriaus EW160E produktyvumą ir pelningumą padidinkite, naudodami įvairiausių tvirtus padargus. Padidinkite universalumą, naudokite įvairesniais būdais ir atlikite įvairiausias užduotis – dar greičiau ir tiksliau.

Kaušai – GP / HD / XD

„Volvo“ kaušai yra puikiai pritaikyti minkštomis, vidutinėmis ir kietoms medžiagoms kasti ir tvarkyti. Suplūktoms medžiagoms produktyviai kasti skirti sunkaus darbo ciklui pritaikyti kaušai. Visi kaušai yra ypač produktyvūs ir ilgai eksploatuojami, juose naudojamos „Volvo“ originalios besidėvinčios dalys.



Greitosios jungtys

Bendrovė „Volvo“ siūlo įvairiausias greitąsias jungtis nuo „Volvo“ S tipo iki „Volvo“ simetrinių ir „Steelwrist“. Greitosiose jungtyse „Steelwrist“ taikoma priekinio kaitštinio fiksatoriaus technologija; visos mūsų greitosios jungtys pagamintos taip, kad nepriekaištingai tiktų naudoti su visomis „Volvo“ mašinomis ir „Volvo“ padargais. „Steelwrist®“ yra bendrovės „Steelwrist AB“ registruotasis prekių ženklas.



Hidraulinis kūjis HB18

Hidraulinis kūjis HB18 pritaikytas konkrečiam „Volvo“ mašinų svoriui ir „Volvo“ greitosioms jungtims, kad būtų galima greitai, saugiai ir paprastai keisti padargus. HB18 tiekiamas su visu įrankių rinkiniu.



Pavertimo mechanizmas

Galima užsakyti, kad gamykloje būtų įrengtas „Volvo“ pavertimo mechanizmas su daugiavfunkcėmis valdymo svirtimis ir spalviniu ekranu, visiškai integruotu į mašinos sistemą. Nauja „Volvo“ XD ekskavatoriaus kaušų serija puikiai pritaikyta gamykloje įrengtam pavertimo mechanizmui.

Papildoma vertė jūsų verslui

Būdami bendrovės „Volvo“ klientu galite visada naudotis įvairiausiomis paslaugomis. Bendrovė „Volvo“ jums siūlo ilgalaikį bendradarbiavimą, pelno apsaugą ir platų diapazoną klientams skirtų sprendimų, kuriuose naudojamos sąžiningai pagamintos aukštos kokybės dalys. Bendrovė „Volvo“ įsipareigojusi didinti jūsų investicijų grąžą ir užtikrinti kuo ilgesnę nenutrūkstamos veiklos trukmę.

Išbaigti sprendimai

Bendrovė „Volvo“ turi jums tinkamą sprendimą. Leiskite mums rūpintis visais jūsų poreikiais visu mašinos eksploataavimo laikotarpiu. Atsižvelgdami į jūsų reikalavimus galime sumažinti bendrąsias eksploataavimo išlaidas ir padidinti jūsų pelną.



Originalios „Volvo“ dalys

Mūsų dėmesys smulkmenoms daro mus išskirtinius. Ši patvirtinta koncepcija yra tarsi patikima investicija į jūsų mašinos ateitį. Kiekviena dalis nepaprastai svarbi nenutrūkstamai veiklai ir našumui, todėl visos dalys kruopščiai tikrinamos ir apbruojamos. Tik naudodami originalias „Volvo“ dalis galite būti tikri, kad mašinoje bus išlaikyta pripažinta „Volvo“ kokybė.

Techninės priežiūros tinklas

Kad galėtume greičiau reaguoti į jūsų poreikius, į jūsų darbo vietą iš vienos mūsų įmonių išvyksta „Volvo“ ekspertas. Dėl plačios technikų, dirbtuvių ir atstovų infrastruktūros bendrovė „Volvo“ turi visapusį tinklą ir gali teikti jums visą pagalbą, naudodamasi vietinėmis žiniomis ir pasauline patirtimi.

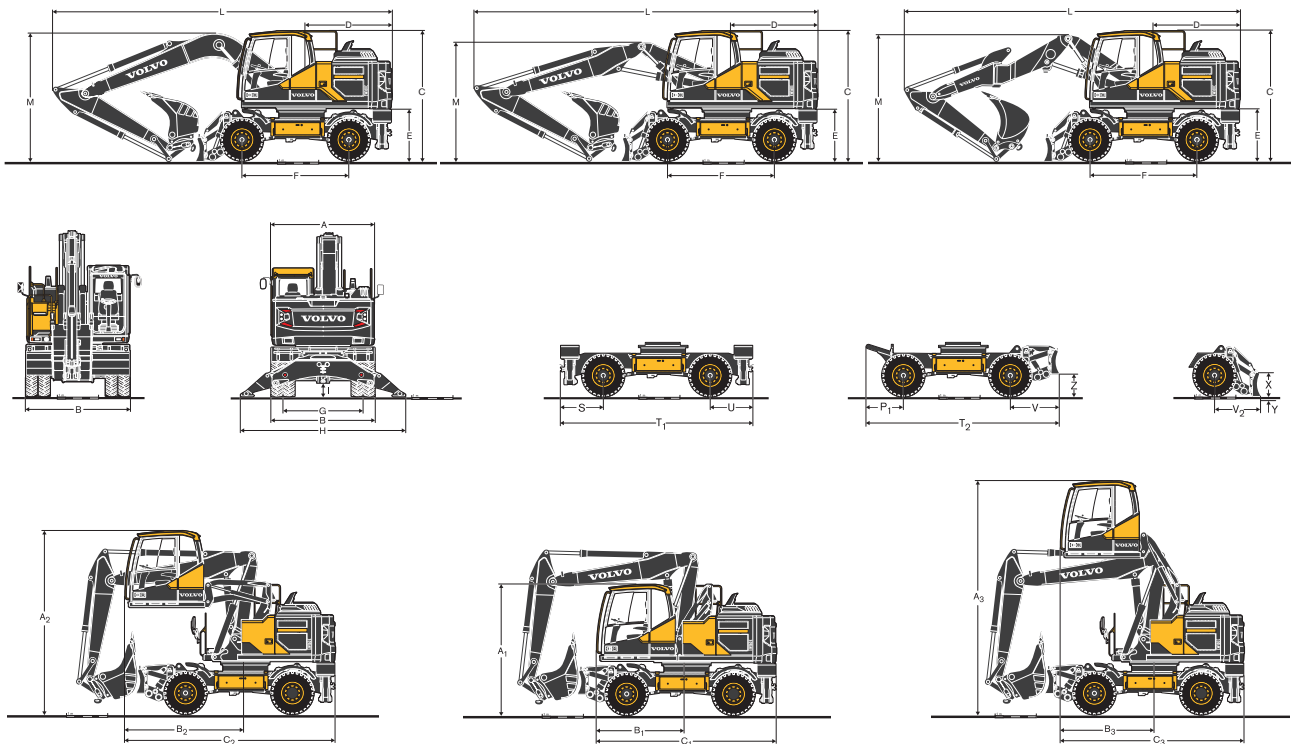




KLIENTŲ TECHNINĖS PAGALBOS SUTARTYS

Sudarius klientų techninės pagalbos sutartį teikiama profilaktinė priežiūra, atliekamas remontas ir teikiamos įvairios nenutrūkstamą veiklą užtikrinančios paslaugos. Naudodama naujausią technologiją bendrovė „Volvo“ stebi mašinos veiklą ir būklę ir gali patarti, kaip padidinti pelningumą. Sudarę kliento priežiūros sutartį galėsite kontroliuoti techninei priežiūrai skirtas išlaidas.

Techniniai duomenys



MATMENYS

Aprašymas	Mato vienetas	Ištisinė strėlė	2 dalių strėlė	2 dalių paslenkama strėlė
	m	5.0	5.1	5.2
A Bendrasis antstato plotis	mm	2 520	2 520	2 520
B Bendrasis plotis	mm	2 540 / 2 750	2 540 / 2 750	2 540 / 2 750
C Bendrasis kabinos aukštis	mm	3 140	3 140	3 140
D Galinės dalies sukimo spindulys	mm	2 150	2 150	2 150
E Atsvaro prošva	mm	1 260	1 260	1 260
F Atstumas tarp ašių	mm	2 600	2 600	2 600
G Važiuklės plotis	mm	1 940	1 940	1 940
H Stabilizatoriaus plotis (priekinis ir galinis)	mm	3 980	3 980	3 980
I Mažiausia prošva	mm	360	360	360

MATMENYS

Aprašymas	Mato vienetas	Ištisinė strėlė				
		5.0				
	m	Svirtis				Griebtuvo svirtis
	m	2.0	2.45	2.6	3.1	2.95*
L Bendrasis ilgis	mm	8 240	8 250	8 240	7 940	8 255*
M Bendrasis strėlės ilgis	mm	3 070	3 040	3 200	3 700	3 155*
L1 Bendrasis ilgis	mm	-	-	-	-	-
M1 Bendrasis strėlės ilgis	mm	-	-	-	-	-
N Priekinė iškyša	mm	-	-	-	-	-

MATMENYS

Aprašymas	Mato vienetas	2 dalių strėlė					2 dalių paslenkama strėlė	
		5.1					5.2	
	m	Svirtis				Griebtuvo svirtis	Svirtis	
	m	2.0	2.45	2.6	3.1	2.95*	2.0	2.45
L Bendrasis ilgis	mm	8 330	8 360	8 360	8 150	8 350*	8 460	8 450
M Bendrasis strėlės ilgis	mm	2 865	2 860	2 900	3 390	2 950*	2 750	2 800
L1 Bendrasis ilgis	mm	6 440	6 440	5 960**	5 950**	6 900*	6 220	6 260
M1 Bendrasis strėlės ilgis	mm	3 920	3 920	3 920**	3 940**	3 990*	3 980	3 980
N Priekinė iškyša	mm	3 200	3 215	2 715**	2 710**	3 660*	2 980	3 020

* Griebtuvo svirtis be griebtuvinio kaušo. | ** Be kaušo.

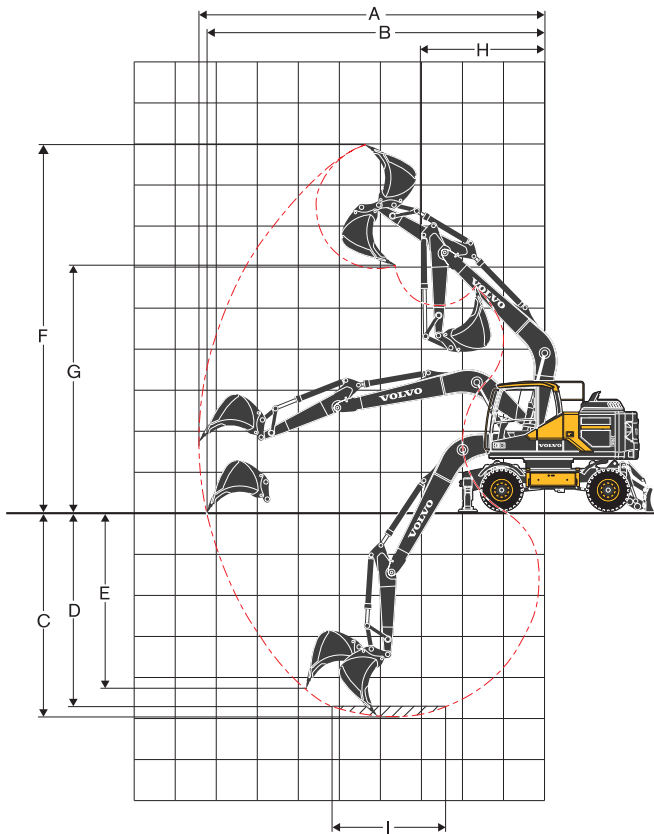
MATMENYS

Aprašymas	Mato vienetas	Važiuklės matmenys
P	mm	1 180
P1	mm	750
Q	mm	1 150
R/U	mm	1 030
S	mm	1 080
T	mm	4 800
T1	mm	4 700
T2	mm	4 470
V	mm	1 120
V2	mm	920
X	mm	630
Y	mm	153
Z	mm	520

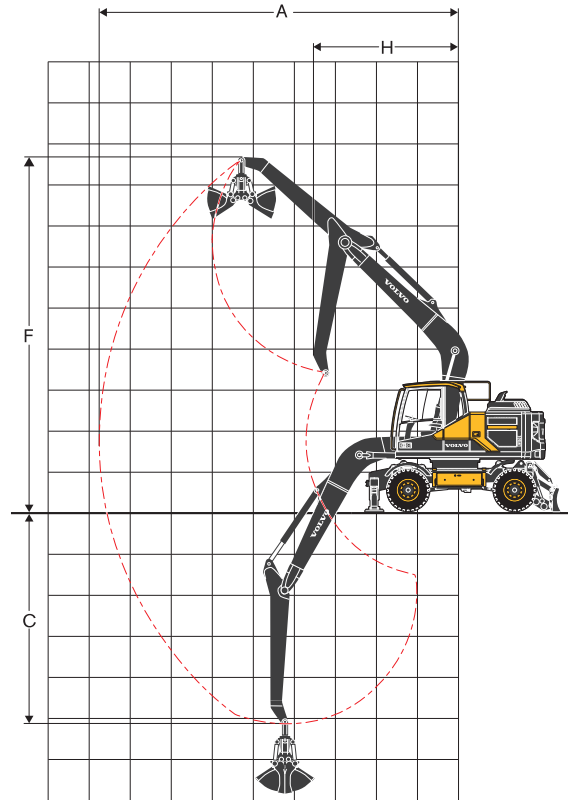
MATMENYS

Aprašymas	Mato vienetas	Hidraulinio būdu pakeliama kabina
A1	mm	3 150
B1	mm	2 160
C1	mm	4 360
A2	mm	4 410
B2	mm	2 900
C2	mm	5 100
A3	mm	5 650
B3	mm	2 250
C3	mm	4 440

Techniniai duomenys



5,0 m ištisinė strėlė ir
2,0 m, 2,45 m, 2,6 m, 3,1 m ranka



5,0 m ištisinė strėlė ir
2,95 m griebtuvo svirtis

DARBO DIAPAZONAI SU TIESIOGIAI KABINAMU KAUŠU

	Mato vienetas	5,0 m strėlės					
		Svritis					Griebtuvo svirtis
		2.0	2.45	2.6	3.1	2.95*	
A	Didžiausias kasimo siekis	mm	8 600	9 000	9 150	9 620	8 050
B	Didžiausias kasimo siekis žemės paviršiuje	mm	8 400	8 810	8 960	9 450	-
C	Didžiausias kasimo gylis	mm	5 130	5 580	5 730	6 230	4 590
D	Didžiausias kasimo gylis (l = 2,44 m lygyje)	mm	4 910	5 400	5 550	6 070	-
E	Didžiausias vertikaliuos sienos kasimo gylis	mm	4 320	4 770	4 920	5 400	-
F	Didžiausias kirtimo aukštis	mm	8 840	9 100	9 190	9 470	8 090
G	Didžiausias išvertimo aukštis	mm	5 900	6 150	6 230	6 520	-
H	Mažiausias priekinės dalies sukimo spindulys	mm	3 140	3 150	3 160	3 190	3 270

* Be griebtuvinio kaušo.

KASIMO JĖGOS SU TIESIOGIAI KABINAMU KAUŠU

Plešimo jėga (kaušo)	(ISO)	kN	126*	126*	126*	126*	-
Atotrūkio jėga	(ISO)	kN	98*	86*	82*	72*	-

* Su galios stiprinimu.

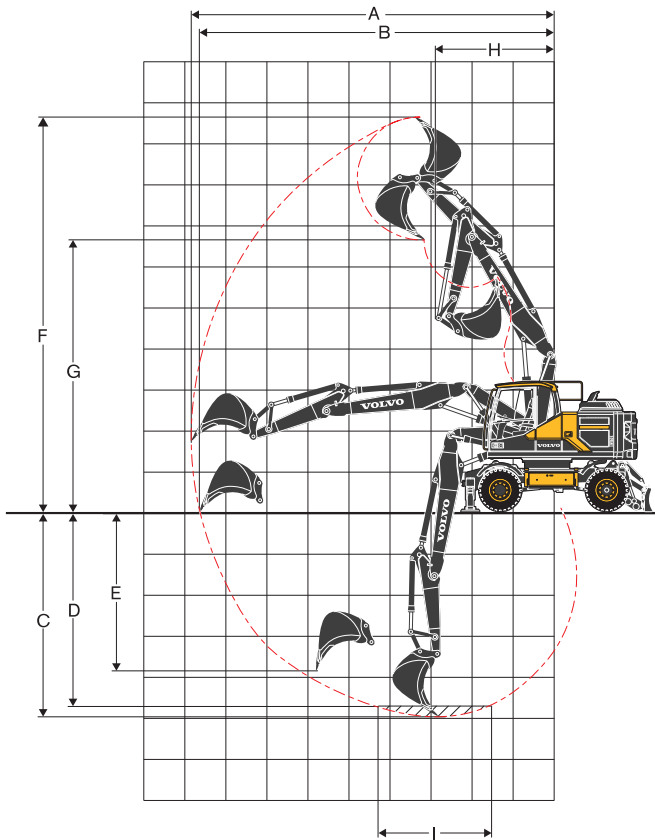
Didžiausi rekomenduojami tiesiogiai kabinamų kaušų dydžiai

GP kaušas (1,8 t/m³)	l	1 100	957	957	858	-
HD kaušas (2,1 t/m³)	l	770	770	770	682	-

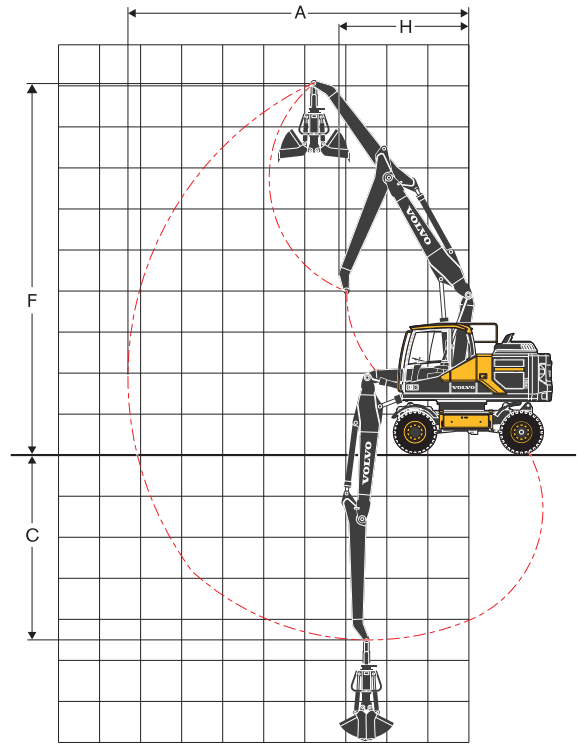
Didžiausi rekomenduojami greituoju būdu kabinamų kaušų dydžiai

S6/S60 QF GP kaušas (1,8 t/m³)	l	870	780	780	700	-
S6 QF HD kaušas (2,1 t/m³)	l	700	700	620	500	-
S1 QF GP kaušas (1,8 t/m³)	l	870	780	700	620	-
S1 QF HD kaušas (2,1 t/m³)	l	700	620	620	360	-

Pastaba. 1. Kaušo dydis nurodytas pagal SAE-J296, kaupinai priklausantis medžiagos, natūralaus nuolydžio kampas 1:1. | 2. „Didžiausių leistinų dydžių“ reikšmės tėra nuorodinės, tiksliai tokių dydžių kaušai gali būti negaminami. | 3. „Didžiausi leistini dydžiai“ taikytini dirbant su sunkiu atsvaru.



5,1 m 2 dalių strėlė ir
2,0 m, 2,45 m, 2,6 m, 3,1 m ranka



5,1 m 2 dalių strėlė ir
2,95 m griebtuvo svirtis

DARBO DIAPAZONAI SU TIESIOGIAI KABINAMU KAUŠU

	Mato vienetas	5,1 m 2 dalių strėlė					Griebtuvo svirtis
		Svritis					
		2.0	2.45	2.6	3.1	2.95*	
A	Didžiausias kasimo siekis	mm	8 720	9 150	9 300	9 770	8 200
B	Didžiausias kasimo siekis žemės paviršiuje	mm	8 520	8 960	9 110	9 600	-
C	Didžiausias kasimo gylis	mm	5 120	5 570	5 720	6 220	4 600
D	Didžiausias kasimo gylis (l = 2,44 m lygyje)	mm	5 020	5 470	5 620	6 120	-
E	Didžiausias vertikaliuos sienos kasimo gylis	mm	4 080	4 550	4 700	5 180	-
F	Didžiausias kirtimo aukštis	mm	9 640	10 000	10 100	10 450	9 000
G	Didžiausias išvertimo aukštis	mm	6 670	7 000	7 110	7 480	-
H	Mažiausias priekinės dalies sukimo spindulys	mm	2 690	2 820	2 860	3 000	3 010

* Be griebtuvinio kaušo.

KASIMO JĖGOS SU TIESIOGIAI KABINAMU KAUŠU

Plešimo jėga (kaušo)	(ISO)	kN	126*	126*	126*	126*	-
Atotrūkio jėga	(ISO)	kN	98*	86*	82*	72*	-

* Su galios stiprinimu.

Didžiausi rekomenduojami tiesiogiai kabinamų kaušų dydžiai

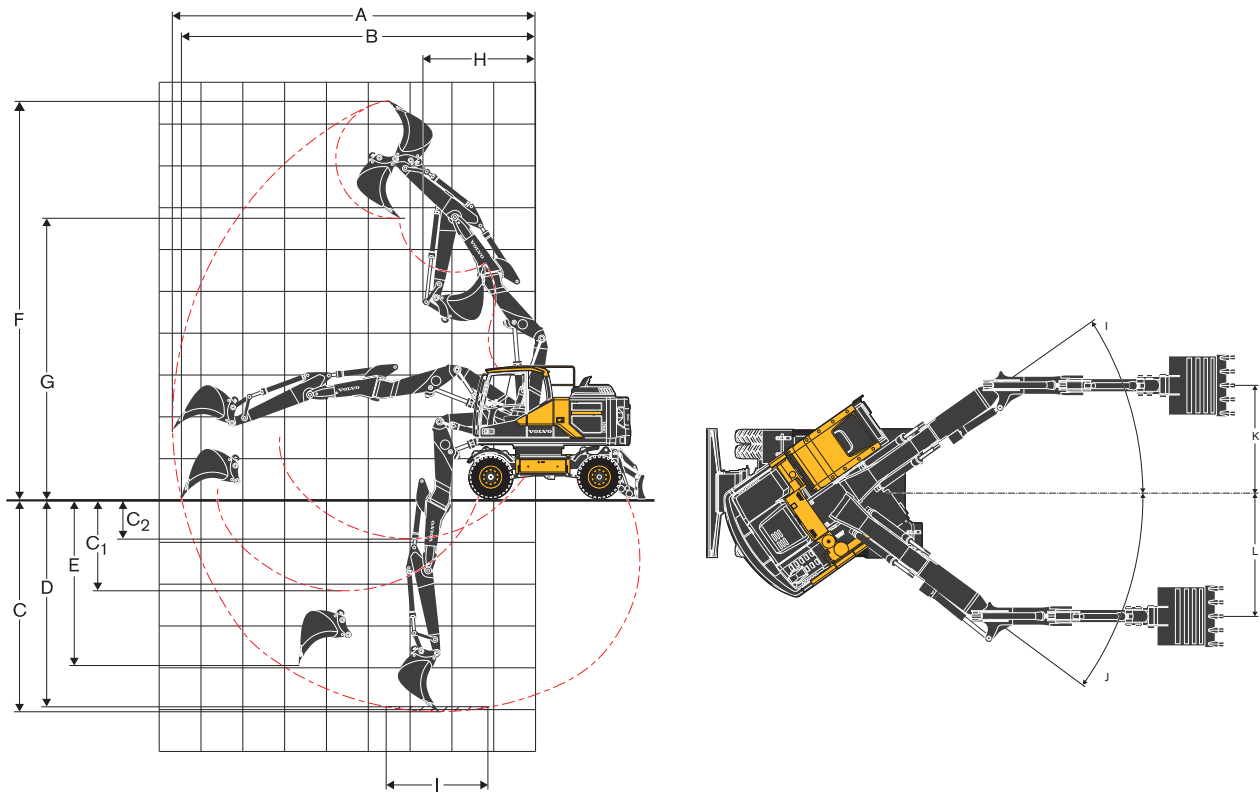
GP kaušas (1,8 t/m³)	l	957	957	858	770	-
HD kaušas (2,1 t/m³)	l	770	770	770	682	-

Didžiausi rekomenduojami greituoju būdu kabinamų kaušų dydžiai

S6/S60 QF GP kaušas (1,8 t/m³)	l	870	780	780	700	-
S6 QF HD kaušas (2,1 t/m³)	l	700	620	620	500	-
S1 QF GP kaušas (1,8 t/m³)	l	870	700	700	620	-
S1 QF HD kaušas (2,1 t/m³)	l	700	620	620	360	-

Pastaba. 1. Kaušo dydis nurodytas pagal SAE J296, kaupinai prikrautas medžiagos, natūralaus nuolydžio kampas 1:1. | 2. „Didžiausių leistinų dydžių“ reikšmės tėra nuorodinės, tiksliai tokių dydžių kaušai gali būti negaminami. | 3. „Didžiausi leistini dydžiai“ taikytini dirbant su sunkiu atsvaru.

Techniniai duomenys



5,2 m 2 dalių paslenkama strėlė ir
2,0 m, 2,45 m, 2,6 m ranka

DARBO DIAPAZONAI SU TIESIOGIAI KABINAMU KAUŠU

		5,2 m 2 dalių paslenkama strėlė		
		Mato vienetas	Svirtis	
			2.0	2.45
A	Didžiausias kasimo siekis	mm	8 760	9 200
B	Didžiausias kasimo siekis žemės paviršiuje	mm	8 560	9 000
C	Didžiausias kasimo gylis	mm	5 210	5 660
C1	Didžiausias kasimo gylis iki galo paslinkus padargą, kai tranšėjos sienos vertikaliai	mm	2 280	2 730
C2	Mažiausias kasimo gylis iki galo paslinkus padargą, kai tranšėjos sienos vertikaliai	mm	1 030	1 480
D	Didžiausias kasimo gylis (l = 2,44 m lygyje)	mm	5 100	5 560
E	Didžiausias vertikalių sienų kasimo gylis	mm	4 000	4 410
F	Didžiausias kirtimo aukštis	mm	9 570	9 880
G	Didžiausias išvertimo aukštis	mm	6 700	7 000
H	Mažiausias priekinės dalies sukimo spindulys	mm	2 710	2 820
J1		°	35	35
J2		°	36	36
K		mm	2 120	2 120
L		mm	2 430	2 430

KASIMO JĖGOS SU TIESIOGIAI KABINAMU KAUŠU

Plėšimo jėga (kaušo)	ISO	kN	108*	108*
Atotrūkio jėga	ISO	kN	73*	63.5*

* Su galios stiprinimu,

Didžiausi rekomenduojami tiesiogiai kabinamų kaušų dydžiai

GP kaušas (1,8 t/m³)	l	780	780
HD kaušas (2,1 t/m³)	l	620	620

Didžiausi rekomenduojami greituoju būdu kabinamų kaušų dydžiai

S6/S60 QF GP kaušas (1,8 t/m³)	l	780	700
S6 QF HD kaušas (2,1 t/m³)	l	620	500
S1 QF GP kaušas (1,8 t/m³)	l	620	620
S1 QF HD kaušas (2,1 t/m³)	l	620	500

Pastaba. 1. Kaušo dydis nurodytas pagal SAE-J296, kaupiniai prikrautas medžiagos, natūralaus nuolydžio kampas 1:1. | 2. „Didžiausių leistinų dydžių“ reikšmės tėra nuorodinės, tiksliai tokių dydžių kaušai gali būti negaminami. | 3. „Didžiausi leistini dydžiai“ taikytini dirbant su sunkiu atsvaru.

Techniniai duomenys

EW160E KELIAMOJI GALIA su sunkiu atsvaru

Šijos gale, be kaušo ir greitosios jungties. Norėdami nustatyti keliamąją galią su kaušu ir greitąja jungtimi, iš nurodytų reikšmių atimkite šių dalių faktinį svorį. Su sunkiu atsvaru. **Mato vienetas: 1,000 kg**

	Kėlimo taškas	Siekis nuo ekskavatoriaus centro (u = atramos pakeltos / d = atramos nuleistos)																										
		1.5 m				3.0 m				4.5 m				6.0 m				7.5 m				Didž.						
		Skersai UC		Išilgai UC		Skersai UC		Išilgai UC		Skersai UC		Išilgai UC		Skersai UC		Išilgai UC		Skersai UC		Išilgai UC		Skersai UC		Išilgai UC		Didž.		
m	u	d	u	d	u	d	u	d	u	d	u	d	u	d	u	d	u	d	u	d	u	d	u	d	u	d	m	
2 dalių paslenkama strėlė: 5.2m Ranka: 2m Priekinis buldozerio peilis Galinis stabilizatorius	7.5	-	-	-	-	-	-	-	-	-	-	-	-	-	-	-	-	-	-	-	-	-	-	-	-	-	-	-
	6	-	-	-	-	-	-	-	-	4.5	4.6*	4.6*	4.6*	-	-	-	-	-	-	-	-	-	-	-	4*	4*	4*	4*
	4.5	-	-	-	-	7.4*	7.3*	7.4*	7.3*	4.2	5.3*	5.4*	5.3*	2.7	4.6	4.2	4.6*	-	-	-	-	-	-	2.2	3.3*	3.3*	3.3*	6.8
	3	-	-	-	-	-	-	-	-	3.8	6.6*	6.3	6.6*	2.5	4.4	4.1	5.1*	-	-	-	-	-	-	1.9	3.3	3	3.3*	7.2
	1.5	-	-	-	-	-	-	-	-	3.5	6.5	5.9	7.7*	2.4	4.3	3.9	5.7*	-	-	-	-	-	-	1.8	3.2	2.9	3.6*	7.3
	0	-	-	-	-	-	-	-	-	3.4	6.4	5.7	8.1*	2.3	4.2	3.8	5.9*	-	-	-	-	-	-	1.8	3.3	3	4*	7.1
	-1.5	-	-	-	-	-	6.1	7.4*	7.4*	7.4*	3.4	6.4	5.7	7.9*	2.3	4.2	3.8	5.7*	-	-	-	-	-	2.1	3.8	3.4	5*	6.5
	-3	-	-	-	-	-	-	-	-	-	-	-	-	-	-	-	-	-	-	-	-	-	-	-	-	-	-	-
-4.5	-	-	-	-	-	-	-	-	-	-	-	-	-	-	-	-	-	-	-	-	-	-	-	-	-	-	-	
2 dalių paslenkama strėlė: 5.2m Ranka: 2.45m Priekinis buldozerio peilis Galinis stabilizatorius	7.5	-	-	-	-	-	-	-	-	-	-	-	-	-	-	-	-	-	-	-	-	-	-	-	-	-	-	-
	6	-	-	-	-	-	-	-	-	-	-	-	-	2.8	3.9*	3.9*	3.9*	-	-	-	-	-	-	2.4	2.7*	2.7*	2.7*	6.5
	4.5	-	-	-	-	-	-	-	-	4.3	4.8*	4.8*	4.8*	2.7	4.3*	4.3	4.3*	-	-	-	-	-	1.9	2.6*	2.6*	2.6*	7.2	
	3	-	-	-	-	-	-	-	-	3.9	6.1*	6.1*	6.1*	2.6	4.5	4.1	4.8*	1.8	3.1	2.9	3.4*	1.7	2.6*	2.6*	2.6*	7.6		
	1.5	-	-	-	-	-	-	-	-	3.5	6.6	5.9	7.4*	2.4	4.3	3.9	5.4*	1.7	3.1	2.8	4.2*	1.6	2.8*	2.7	2.8*	7.7		
	0	-	-	-	-	-	-	-	-	3.3	6.3	5.7	8*	2.3	4.1	3.8	5.8*	1.7	3	2.7	3.2*	1.7	3	2.7	3.1*	7.5		
	-1.5	-	-	-	-	-	6	6.8*	6.8*	6.8*	3.3	6.3	5.7	8*	2.2	4.1	3.7	5.8*	-	-	-	-	1.8	3.3	3	3.8*	7	
	-3	-	-	-	-	-	-	-	-	3.4	6.4	5.8	7.1*	-	-	-	-	-	-	-	-	-	2.3	4.3	3.9	5*	5.9	
-4.5	-	-	-	-	-	-	-	-	-	-	-	-	-	-	-	-	-	-	-	-	-	-	-	-	-	-	-	
2 dalių paslenkama strėlė: 5.2m Ranka: 2.6m Priekinis buldozerio peilis Galinis stabilizatorius	7.5	-	-	-	-	-	-	-	-	-	-	-	-	-	-	-	-	-	-	-	-	-	-	-	-	-	-	-
	6	-	-	-	-	-	-	-	-	-	-	-	-	2.8	3.8*	3.8*	3.8*	-	-	-	-	-	2.9*	2.9*	2.9*	2.9*	5.3	
	4.5	-	-	-	-	-	-	-	-	4.3	4.7*	4.7*	4.7*	2.7	4.2*	4.2*	4.2*	-	-	-	-	-	1.9	2.4*	2.4*	2.4*	7.4	
	3	-	-	-	-	-	-	-	-	3.9	6*	6*	6*	2.6	4.5	4.1	4.7*	1.8	3.1	2.9	3.6*	1.7	2.4*	2.4*	2.4*	7.8		
	1.5	-	-	-	-	-	-	-	-	3.5	6.6	6	7.3*	2.4	4.3	3.9	5.4*	1.7	3.1	2.8	4.3*	1.6	2.6*	2.6	2.6*	7.9		
	0	-	-	-	-	-	-	-	-	3.3	6.3	5.7	8*	2.3	4.1	3.8	5.8*	1.7	3	2.7	4*	1.6	2.9*	2.7	2.9*	7.7		
	-1.5	-	-	-	-	-	5.9	6.6*	6.6*	6.6*	3.3	6.3	5.7	8*	2.2	4.1	3.7	5.8*	-	-	-	-	1.8	3.2	2.9	3.5*	7.1	
	-3	-	-	-	-	-	-	-	-	3.3	6.3	5.7	7.2*	2.3	4.2	3.8	5.1*	-	-	-	-	-	2.2	4	3.7	4.7*	6.2	
-4.5	-	-	-	-	-	-	-	-	-	-	-	-	-	-	-	-	-	-	-	-	-	-	-	-	-	-	-	

Pastabos. 1. Darbinis slėgis galios stiprinimo režimu = 37,5 MPa. 2. Pirmiau pateiktos reikšmės atitinka ISO standartą 10 567. Neviršijama 87 % hidraulinė keliamoji galia arba 75 % virtimo apkrova, kai mašina stovi ant tvirto ir lygaus grunto. 3. Zvaigždute (*) pažymėtos keliamosios galios ribojamos ne dėl virtimo apkrovos, bet dėl mašinos leistinos hidraulinės keliamosios galios.

EW160E KELIAMOJI GALIA su sunkiu atsvaru

Sijos gale, be kaušo ir greitosios jungties. Norėdami nustatyti keliamąją galią su kaušu ir greitąja jungtimi, iš nurodytų reikšmių atimkite šių dalių faktinį svorį. Su sunkiu atsvaru. **Mato vienetas: 1,000 kg**

	Kėlimo taškas	Siekis nuo ekskavatoriaus centro (u = atramos pakeltos /d = atramos nuleistos)																											
		1.5 m				3.0 m				4.5 m				6.0 m				7.5 m				Didž.							
		Skersai UC		Išilgai UC		Skersai UC		Išilgai UC		Skersai UC		Išilgai UC		Skersai UC		Išilgai UC		Skersai UC		Išilgai UC		Skersai UC		Išilgai UC		Didž.			
m	u	d	u	d	u	d	u	d	u	d	u	d	u	d	u	d	u	d	u	d	u	d	u	d	m				
2 dalių paslenkama strėlė: 5.2m Ranka: 2m Galinis buldozerio peilis	7.5	-	-	-	-	-	-	-	-	-	-	-	-	-	-	-	-	-	-	-	-	-	-	-	-	-			
	6	-	-	-	-	-	-	-	-	4.3	4.6*	4.6*	4.6*	-	-	-	-	-	-	-	-	-	-	-	2.6	4*	4*	4*	4.5
	4.5	-	-	-	-	7.4*	7.3*	7.4*	7.3*	4	4.5	5.4*	5.3*	2.5	2.9	4.2	4.6*	-	-	-	-	-	-	-	2	2.3	3.3*	3.3*	6.8
	3	-	-	-	-	-	-	-	-	3.6	4.1	6.3	6.6*	2.4	2.7	4	5.1*	-	-	-	-	-	-	-	1.8	2	3	3.3*	7.2
	1.5	-	-	-	-	-	-	-	-	3.3	3.8	5.9	7.7*	2.2	2.6	3.9	5.7*	-	-	-	-	-	-	-	1.7	1.9	2.9	3.6*	7.3
	0	-	-	-	-	-	-	-	-	3.1	3.7	5.7	8.1*	2.1	2.5	3.8	5.9*	-	-	-	-	-	-	-	1.7	2	3	4*	7.1
	-1.5	-	-	-	-	-	5.8	6.8	7.4*	7.4*	3.1	3.6	5.7	7.9*	2.1	2.5	3.8	5.7*	-	-	-	-	-	-	1.9	2.2	3.4	5*	6.5
-4.5	-	-	-	-	-	-	-	-	-	-	-	-	-	-	-	-	-	-	-	-	-	-	-	-	-	-	-	-	-
2 dalių paslenkama strėlė: 5.2m Ranka: 2.45m Galinis buldozerio peilis	7.5	-	-	-	-	-	-	-	-	-	-	-	-	-	-	-	-	-	-	-	-	-	-	-	-	-	-	-	-
	6	-	-	-	-	-	-	-	-	-	-	-	-	2.7	3	3.9*	3.9*	-	-	-	-	-	-	-	3.1*	3.1*	3.1*	3.1*	5.1
	4.5	-	-	-	-	-	-	-	-	4.1	4.6	4.8*	4.8*	2.6	2.9	4.3	4.3*	-	-	-	-	-	-	-	1.8	2.1	2.6*	2.6*	7.2
	3	-	-	-	-	-	-	-	-	3.7	4.2	6.1*	6.1*	2.4	2.7	4.1	4.8*	1.7	1.9	2.8	3.4*	1.6	1.8	2.6*	2.6*	2.6*	2.6*	7.6	
	1.5	-	-	-	-	-	-	-	-	3.3	3.8	5.9	7.4*	2.2	2.6	3.9	5.4*	1.6	1.8	2.8	4.2*	1.5	1.8	2.6	2.8*	2.8*	2.8*	7.7	
	0	-	-	-	-	-	-	-	-	3.1	3.6	5.7	8*	2.1	2.4	3.7	5.8*	1.5	1.8	2.7	3.2*	1.5	1.8	2.7	3.1*	3.1*	3.1*	7.5	
	-1.5	-	-	-	-	-	5.6	6.7	6.8*	6.8*	3.1	3.6	5.6	8*	2.1	2.4	3.7	5.8*	-	-	-	-	-	-	1.7	2	3	3.8*	7
-3	-	-	-	-	-	-	-	-	3.1	3.7	5.7	7.1*	-	-	-	-	-	-	-	-	-	-	-	2.2	2.5	3.9	5*	5.9	
-4.5	-	-	-	-	-	-	-	-	-	-	-	-	-	-	-	-	-	-	-	-	-	-	-	-	-	-	-	-	-
2 dalių paslenkama strėlė: 5.2m Ranka: 2.6m Galinis buldozerio peilis	7.5	-	-	-	-	-	-	-	-	-	-	-	-	-	-	-	-	-	-	-	-	-	-	-	-	-	-	-	-
	6	-	-	-	-	-	-	-	-	-	-	-	-	2.7	3	3.8*	3.8*	-	-	-	-	-	-	-	2.9*	2.9*	2.9*	2.9*	5.3
	4.5	-	-	-	-	-	-	-	-	4.1	4.7*	4.7*	4.7*	2.6	2.9	4.2*	4.2*	-	-	-	-	-	-	-	2.2	2.5	2.5*	2.5*	6.6
	3	-	-	-	-	-	-	-	-	3.7	4.2	6*	6*	2.4	2.8	4.1	4.7*	1.7	1.9	2.9	3.6*	1.6	1.8	2.4*	2.4*	2.4*	2.4*	7.4	
	1.5	-	-	-	-	-	-	-	-	3.3	3.8	5.9	7.3*	2.2	2.6	3.9	5.4*	1.6	1.8	2.8	4.4*	1.5	1.7	2.6	2.6*	2.6*	2.6*	7.9	
	0	-	-	-	-	-	-	-	-	3.1	3.6	5.7	8*	2.1	2.4	3.7	5.8*	1.5	1.8	2.7	4*	1.5	1.7	2.6	2.9*	2.9*	2.9*	7.7	
	-1.5	-	-	-	-	-	5.6	6.6*	6.6*	6.6*	3	3.6	5.6	8*	2.1	2.4	3.7	5.8*	-	-	-	-	-	-	1.7	1.9	2.9	3.5*	7.1
-3	-	-	-	-	-	-	-	-	3.1	3.6	5.7	7.2*	2.1	2.5	3.8	5.1*	-	-	-	-	-	-	-	2.1	2.4	3.6	4.7*	6.2	
-4.5	-	-	-	-	-	-	-	-	-	-	-	-	-	-	-	-	-	-	-	-	-	-	-	-	-	-	-	-	-

Pastabos. 1. Darbinis slėgis galios stiprinimo režimu = 37,5 MPa. 2. Pirmiau pateiktos reikšmės atitinka ISO standartą 10 567. Neviršijama 87 % hidraulinė keliamoji galia arba 75 % virtimo apkrova, kai mašina stovi ant tvirto ir lygaus grunto. 3. Žvaigždute (*) pažymėtos keliamosios galios ribojamos ne dėl virtimo apkrovos, bet dėl mašinos leistinos hidraulinės keliamosios galios.

Įranga

STANDARTINĖ ĮRANGA

Variklis

Turbokompresorinis, 4 taktų, vandeniu aušinamas „Volvo“ dizelinis variklis su tiesioginio įpurškimo sistema ir įpučiamo oro aušintuvu, atitinkantis ES „Stage IV“ taršos reikalavimus.

Įsiurbiamo oro pirminis šildytuvas

Taupusis režimas

Degalų filtras ir vandens skirtuvas

Degalų pylimo siurblys: 50 l/min, automatiškai išjungiamas

Aliumininės šerdies radiatorius

Elektrinė / elektroninė valdymo sistema

Kompiuterizuota stebėjimo ir diagnostikos sistema „Contronics“

Pagrindinis elektros sistemos atjungimo jungiklis

Reguliuojama automatinė laisvosios eigos sistema

Vienu palietimu įjungiamas galios stiprinimo režimas

Reguliuojamas ekranas

Apsauginio išjungimo / įjungimo funkcija

2 prie rėmo tvirtinami halogeniniai žibintai

120 A kintamosios srovės generatorius

2 x 12 V / 140 Ah akumulatoriai

24 V / 5.5 kW starterio variklis

„CareTrack“ GSM arba palydoviniu ryšiu

Galinio vaizdo kamera

Antstatas

Šviesos diodų galiniai žibintai

Techninės priežiūros takelis su neslidžiu paviršiumi

Centralizuotas antstato sukimo guolio tepimo taškas

Važiuklė

3 greičiai (mažas, bekelės ir kelio iki 35 km/h)

± 9° (be purvasargių) arba 6° (su purvasargiais) kampu svyruojanti priekinė ašis

2 grandinių eigos stabdžiai

Priežiūros nereikalaujantys kardaniniai velenai

Hidraulinė sistema

Apkrovą nustatanti hidraulinė sistema

Amortizuojami cilindrai

Nuo užteršimo saugantys cilindry tarpikliai

Viso srauto tipo grįžtamojo filtro keitimo dažnis 2,000 val.

Slėgio mažinimo sistema (servosistemos akumulatorius)

Proporcinio valdymo klampiosios sankabos aušinimo ventilatorius

Strėlės ir sijos žarnų plyšimo vožtuvas

ISO VG46 ilgai eksploatuojama hidraulinė alyva

Kabina ir vidus

Puodelio laikiklis

Durų užraktai

Lengvai tonuotas saugusis stiklas

Klimėlis

Garso signalas

Talpus skyrius daiktams

Pakeliamas priekinis langas

Nuimamas apatinis priekinis langas

Susivyniojantis saugos diržas

Priekinio stiklo valytuvas su plovimo įtaisu ir pertrūkinės veiklos režimui

Priekinis, stogo ir galinis skydeliai nuo saulės

„Bluetooth“ radijo imtuvai su USB jungtimi

Pagrindinis degimo raktelis

Daugiafunkcis jungiklis kairėje valdymo svirtyje

Kasimo įranga

Papildomos hidraulinės įrangos montavimo taškai

Centralizuotas tepimo taškas

PAPILDOMA ĮRANGA

Variklis

Dyzelinio variklio aušinimo skysčio šildytuvas su skaitmeniniu laikmačiu

240 V variklio bloko šildytuvas

Vandens skirtuvas su šildytuvu

Tinklelis nuo dulkių

Keičiamos krypties ventilatorius

Oro įleidimo turbokompresoriaus pirminio valymo sistema

Variklio skyriaus mikrotinklelis ir sandarinimas

Tropiniam klimatui pritaikytas aušinimas

Atliekų tvarkymo rinkinys

Elektrinė / elektroninė valdymo sistema

Eigos įspėjamasis signalas

Besisukantis švyturėlis

1 priežiūros takeliui ir 1 atsvarui

2 sumontuoti ant strėlės

2 kabinos priekyje

Papildomi šviesos diodų žibintai ant svirties ir kabinos (4)

Daugiakanalis elektrinis centrinis kanalas

Apsaugos nuo vagystės sistema

Paruošimas paverčiamiems ir sukamiems padargams

Antstatas

Sunkus atsvaras

Paruošimas registracijos numerio plokštei tvirtinti

Važiuklė

Priekabos vilkimo sistema

Sudvejintos padangos 10.00-20 / 11.00-20

Viengubos padangos 18R-19.5 / 620/40-22.5

Nuo akmenų saugantys žiedai

Ištisinės gumos padangos 10.00-20 / 11.00-20

Priekinis buldozerio peilis ir galiniai stabilizatoriai

Galinis buldozerio peilis

Priekiniai stabilizatoriai ir galinis buldozerio peilis

4 stabilizatoriai

Turėklas

Priekiniai ir galiniai purvasargiai

Kairėje arba dešinėje pusėje įtaisyta įrankinė

Įrankių stalčius

Pastovaus greičio palaikymo sistema

Važiavimo greitis 20 km/h, 30 km/h, 35 km/h

2.75 m pločio plati ašis

Automatinis kasimo stabdys

Hidraulinė sistema

Strėlės adaptacinis režimas

Strėlės pakabos sistema

Biologiškai skaidi hidraulinė alyva ISO VG32 ir ISO VG46

Ilgai eksploatuojama hidraulinė alyva ISO VG32 ir ISO VG68

Hidraulinė įranga, skirta:

kūjui ir žirkklėms,

skystųjų atliekų kaušui / pavertimo mechanizmui,

griebtuvui / griebtuviniam kaušui,

greitajai jungčiai,

srauto valdymui,

srauto ir slėgio valdymui.

PAPILDOMA ĮRANGA

Kabina ir vidus

„Volvo Care Cab“ su atidaromu polikarbonatiniu stogo liuku / ROPS
Pavertimo mechanizmo valdymo svirtis
Proporcinė valdymo svirtis
Įjungimo / išjungimo valdymo svirtis
Apsauga nuo krintančių daiktų (FOG)
Prie kabinos pritvirtintos nuo krintančių daiktų saugančios struktūros (FOPS)
Priekinis skydelis nuo lietaus
Šoninė vaizdo kamera
Paruošimas pavertimo mechanizmui „Steelwrist“
„Volvo“ išmaniojo vaizdo sistema
Stogo liuko apsauga (plieninė)
Priekinio lango apsauginis tinklas
Apatinis valytuvas
Apsaugos nuo vandalizmo rinkinys
Peleninė
Žiebtuvėlis
Mechaninė, audiniu mušta sėdynė su šildytuvu arba be jo
Pneumatinė sėdynė su šildytuvu ir X izoliatoriumi
Padidinto patogumo operatoriaus sėdynė su „Aico“ ir plačiu porankiu
Fiksuotas kabinos statmstis
Hidraulinis būdu pakeliamą kabina

Kasimo įranga

5,0 m vientisa strėlė
5,1 m 2 dalių strėlė
4,75 m vientisa paslenkama strėlė
5,2 m 2 dalių paslenkama strėlė
2,0 m, 2,45 m, 2,6 m, 3,1 m
2,95 m griebtuvo svirtis

PAPILDOMA ĮRANGA

Hidraulinė greitoji jungtis

S1 sistema
S60 sistema
Universalioji sistema

Techninė priežiūra

Įrankių rinkinys, kasdienė priežiūra
Automatinė tepimo sistema
Ratų blokavimo trinkelės

Padargai

Bendrosios paskirties kaušas (GP)
Sunkiam darbo ciklui pritaikytas kaušas
Keliamoji kilpa
Pavertimo mechanizmas „Steelwrist“

„VOLVO“ PAPILDOMOS ĮRANGOS PASIRINKIMAS

Padidinto patogumo operatoriaus sėdynė



Strėlės adaptacinis režimas



Šviesos diodų darbiniai žibintai



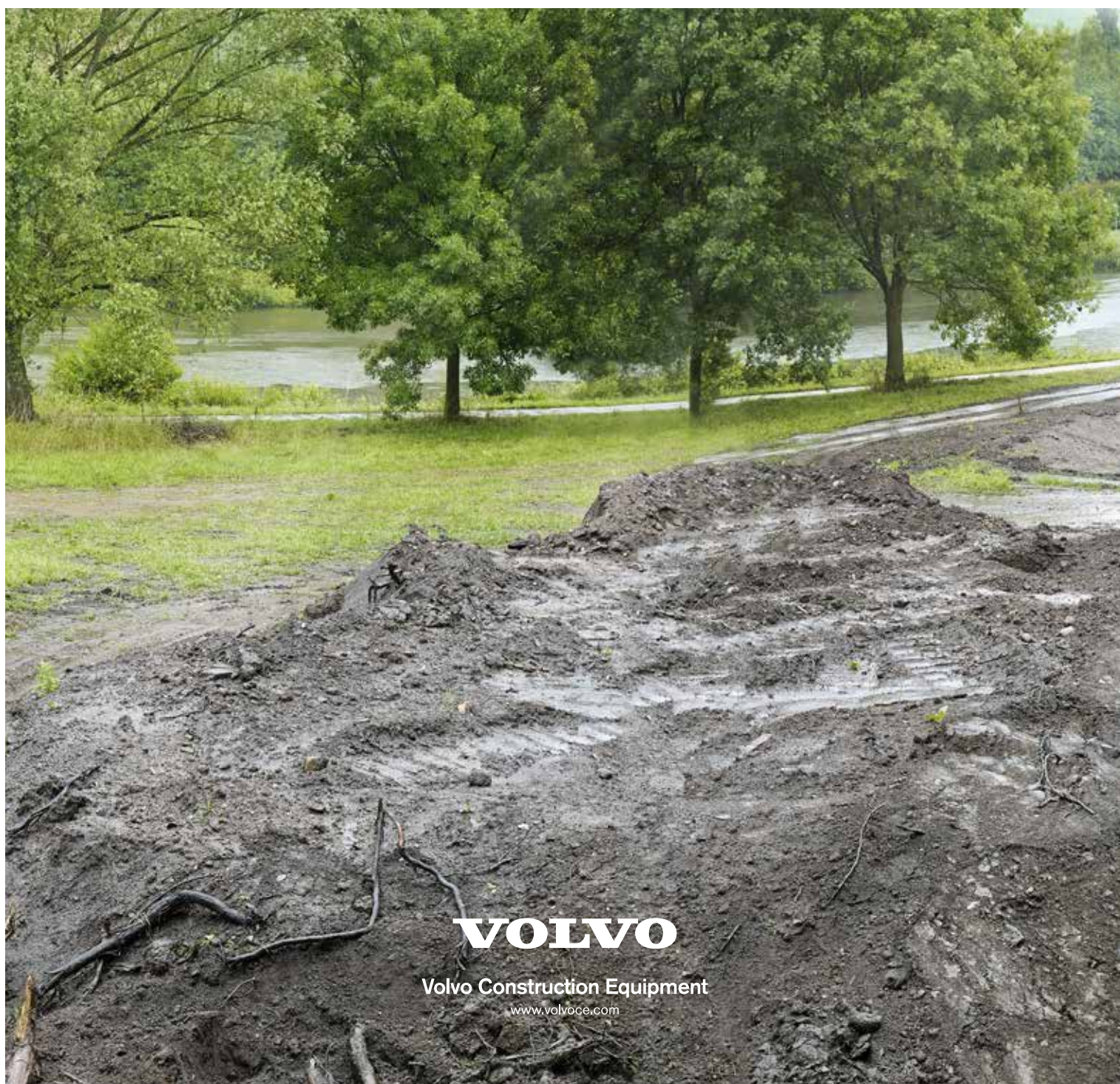
Pavertimo mechanizmo valdymo svirtys ir ekranas



Sunkus atsvaras



Ne visi modeliai skirti mūsų rinkai. Pagal mūsų kokybės politiką, mes pasiliegame teisę nuolat tobulinti mūsų mechanizmus, keisti specifikacijas ir dizainą be išankstinio perspėjimo. Ilustracijos nebūtinai atspindi standartinę mechanizmo specifikaciją.



VOLVO

Volvo Construction Equipment

www.volvoce.com