



Volvo Construction Equipment

# EW160E

Volvo Kaivukoneet 16,2-18,2 t 115 kW



# Intohimona suorituskyky

Me Volvo Construction Equipmentillä haluamme olla kehittämässä koko ajan tuotteita ja palveluita maansiirtoalalle, jotka nostavat tuottavuutta. Olemme varmoja, että pystymme alentamaan alan ammattilaisten kustannuksia ja nostamaan heidän tuottojaan. Osana Volvo yhtymää pyrimme jatkuvasti löytämään uusia innovatiivisia ratkaisuja, jotka auttavat sinua tekemään työtäsi järkevämmin ei kovemmin.

## Autamme Sinua saavuttamaan enemmän

Volvo Construction Equipmentille on tunnusomaista kehittää alan koneita niin, että saat enemmän valmista lyhyemmässä ajassa. Olemme jo kauan pystyneet yhdistämään korkeaan tuottavuuteen alhaisen energian kulutuksen, käytön helppouden ja kestävyuden. Myös elinkaarikustannusten alentamisessa Volvo on aivan omaa luokkaansa.

## Räätälöity tarpeittesi mukaan

Ratkaisujen kehittäminen kunkin alan tarpeeseen vaatii paljon luovaa työtä. Uusiin innovaatioihin sisältyy usein edistyksellistä teknologiaa – ei kuitenkaan välttämättä aina, eräät parhaimmista ideoistamme ovat yksinkertaisia ja perustuvat asiakkaidemme työelämän selkeään ja syvään ymmärtämiseen.



## 180 vuodessa ehtii oppia paljon

Menneiden vuosien aikana Volvo on esitellyt koko maansiirtoalaa mullistavia ratkaisuja. Mikään muu merkki ei ole korostanut turvallisuutta yhtä paljon kuin Volvo. Tuotesuunnittelumme lähtökohtia ovat kuljettajien ja heidän lähellään työskentelevien turvallisuus sekä ympäristövaikutusten alentaminen.

## Me olemme Sinun puolellasi

Volvon merkkiä ja mainetta valvovat alan parhaat ammattilaiset. Volvo on aidosti kansainvälinen yritys, tarvittaessa asiakkaiden tukena nopeasti jatehokkaasti olivatpa he missä tahansa maapallolla.

## Meillä on intohimona suorituskyky.



Volvo Trucks



Renault Trucks



Mack Trucks



UD Trucks



Volvo Buses



Volvo Construction Equipment



Volvo Penta



Volvo Financial Services

# Tehokas ja monikäyttöinen

Saksassa valmistettu pyöräalustainen Volvo EW160E-kaivukone on tehokas ja joustava kone, joka tekee toiminnastasi työmaalla helpompaa ja parantaa tuottavuutta. Ota kaikki työkalut mukaasi samalla kertaa ja vältä turhia ajoja.

## Toimintatilat

E-sarjan pyöräalustaisissa kaivukoneissa on neljä toimintatilaa ja kolme ajonopeutta. Yhteensä 12 eri yhdistelmää on valittavissa optimaalisen suorituskyvyn ja paremman polttonestetalouden varmistamiseksi.



## Murskain- ja saksilinjan (X1) ja kallistus/pyörityslinjan (X3) hallinta

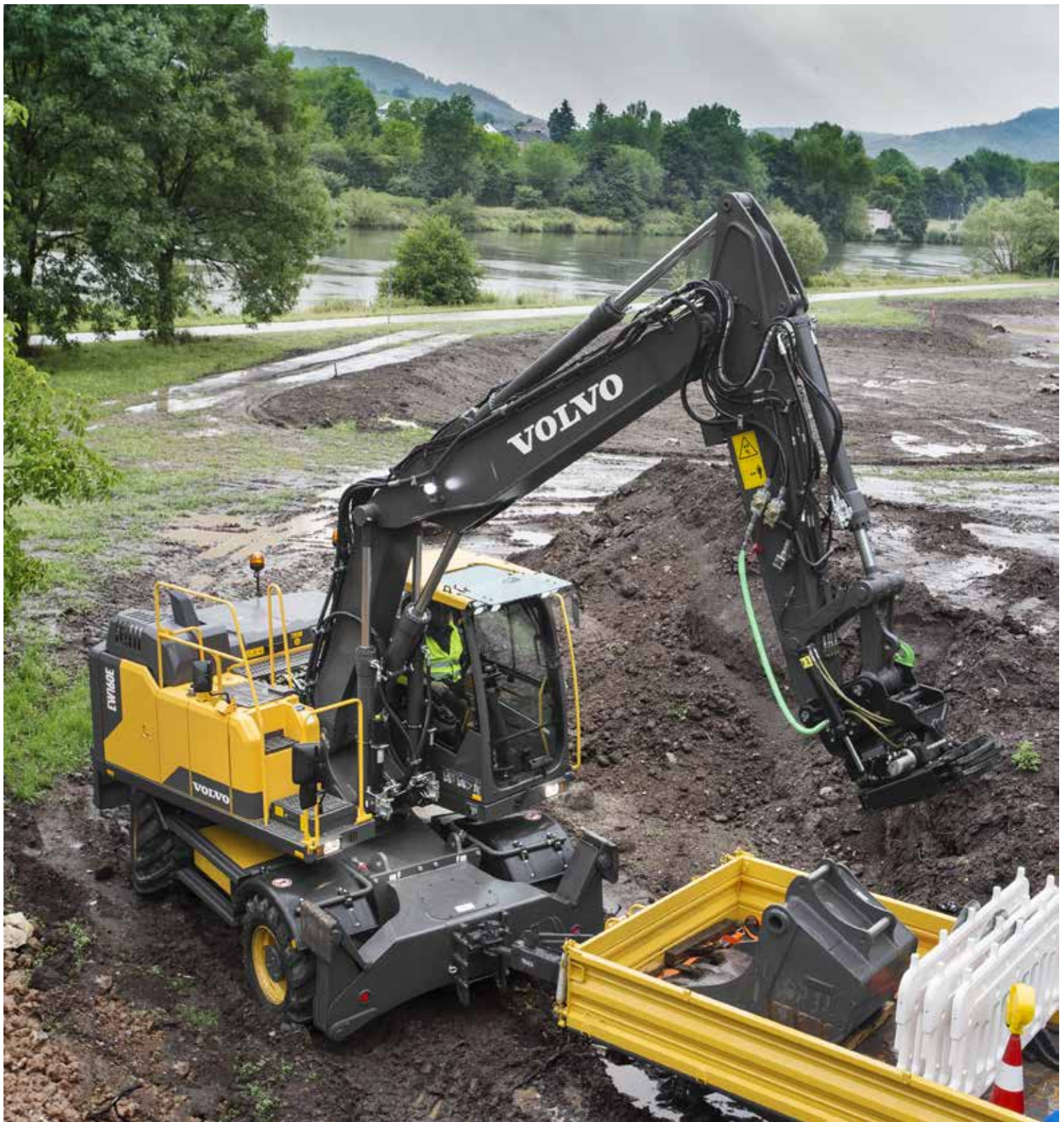
Paranna pyöräalustaisen kaivukoneesi monikäyttöisyyttä murskain- ja saksilinjalla (X1) ja kallistus/pyörityslinjalla (X3). X1-toiminto käyttää päähydrauliijärjestelmän virtausta työvälineitä varten yksi- tai kaksitievirtauksella ja X3-toiminto käyttää kaksitievirtausta kallistettavia ja pyöritettäviä työvälineitä varten.



## Vetolaatikkotyyppinen työkalulaatikko

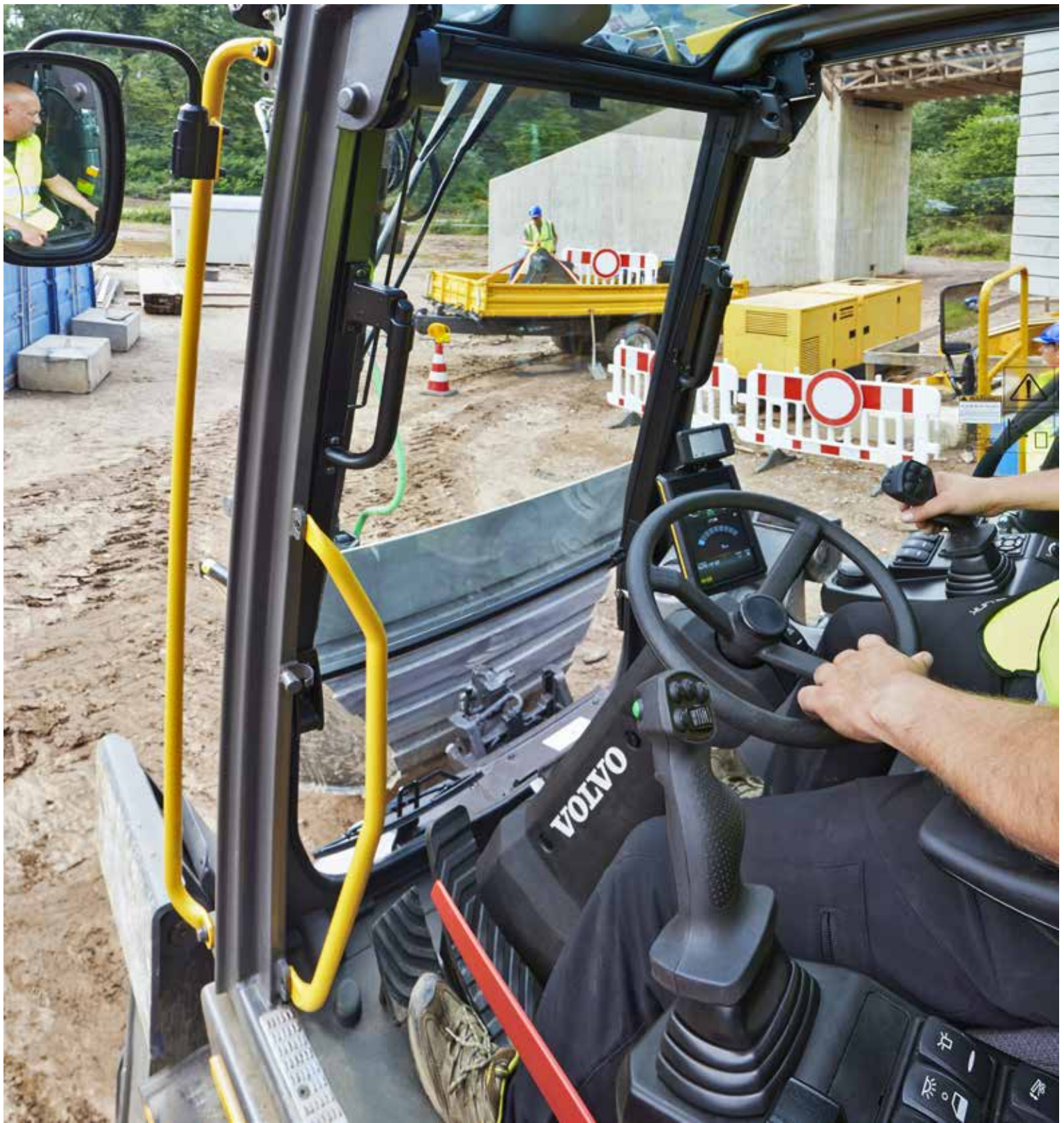
Tämä uusi ja ainutlaatuinen konsepti on suunniteltu kestäämään jopa 120 kg:n painon. Tasaisen liukutoiminnon ansiosta kuljettajan on paljon helpompi vetää ulos ketjuja tai muita tarvikkeita konetta käyttäessään kumartumatta tai rasittamatta kehoaan. Koska laatikko voidaan vetää ulos, tavarat ovat paremmin esillä ja voit tarkistaa ja säätää työkaluvalikoimaa paljon helpommin. Mekaaninen rajoitin estää laatikkoa liukumasta ulos koneesta ja laatikon tilanjakajat voidaan asettaa viiteen eri kohtaan.





# PERÄVAUNUN VETOKOUKKU

Maksimoi monikäyttöisyyttä ja tuottavuutta ottamalla kaikki työkalut mukaasi samalla kertaa. Tiekäyttöön hyväksytyn pyörialustaisen kaivukoneen vetokoukun avulla voit helposti kuljettaa työkaluja ja työvälineitä työkohteeseen ja takaisin.



# OHJAAMO

Alansa huippua oleva Volvon ohjaamo tarjoaa erinomaisen näkyvyyden, mikä on erittäin tärkeää kuljettajan mukavuuden, koneen hallinnan ja työpaikan turvallisuuden kannalta. Tilava ohjaamo, runsaat säilytys- ja jalkatilat, ergonomisesti sijoitetut hallintalaitteet ja lisävarusteena saatava ylellinen istuin parantavat kuljettajan tuottavuutta ja vähentävät väsymistä. Näkymä oikealle on myös aiempaa selkeämpi.

# Työskentele mukavasti

Mukavuuden ja tuottavuuden varmistamiseksi EW160E on suunniteltu helppokäyttöiseksi. Ohjaamo, HMI ja ylelliset ominaisuudet kuten ilmastointi tekevät työympäristöstä kuljettajalle miellyttävämmän ja lisäävät käytettävyyssaikaa.

## HMI

Kaikki koneen hallintalaitteet – mukaan lukien ohjaussauvat, näppäimistö ja LCD-näyttö – on sijoitettu ergonomisesti ja suunniteltu optimaalista hallittavuutta ja tehokkuutta varten. Kuljettajan mukavuuden ja käytön helppouden parantamiseksi kytkimien määrää on huomattavasti vähennetty.



## Nesteiden tarkastus ohjaamosta

Heti kun käynnistät koneen, se tarkistaa kaikki nestetasot, mukaan lukien moottoriöljyn ja hydraulioöljyn. Koneen elektroninen näyttö kertoo kuljettajalle, onko jotakin nestettä lisättävä, ja pitää näin koneen jatkuvasti optimaalisessa toimintatilassa ja estää odottamattomat seisonta-ajat.

## ROPS

Volvon ohjaamossa on kaatumisessa suojaava rakenne, (ROPS)-sertifiointi, mikä parantaa kuljettajan turvallisuutta ja antaa mielenrauhaa työskennellessä vaativissa olosuhteissa. Se tarjoaa myös paremman ergonomisen mukavuuden, mikä vähentää väsymystä ja nostaa tuottavuutta.



## Polttonesteen täyttöpumppu

Sähkötoiminen polttonesteen täyttöpumppu voi pumpata 50 litraa polttonestettä minuutissa, ja polttonestesäiliö voidaan täyttää maasta käsin helposti ja puhtaasti. Se sijaitsee käytännöllisesti polttonestesäiliön vieressä.



# Helppoa hallittavuutta

Mukavuuden lisäksi tuottavuuden kannalta on erittäin tärkeää, että koneen käyttövarmuus on taattu. Uusimmilla ominaisuuksilla varustetussa pyörialustaisessa EW160E-kaivukoneessa kuljettaja voi tuntea olonsa turvalliseksi ja varmaksi koneessa koko ajan.

## Uusi hydraulijärjestelmä

Parannettu hydraulijärjestelmä mahdollistaa koneen moottoritehon maksimaalisen hyödyntämisen kaikissa toiminnoissa, parantaa hallittavuutta ja toimintojen reagoitiherkkyttä. Tämä tehostaa kuljettajan työskentelyä ja parantaa turvallisuutta.



## Vetovoima

Volvon pyörialustaisen kaivukoneen kestävä ja lujarakenteinen alavaunu on suunniteltu raskaisiin olosuhteisiin. Ajaminen mäissä tai vaikeassa maastossa on helppoa paremman vetovoiman ansiosta.



## Volvo Smart View

Kolme koneen eri kulmiin – eteen, sivulle ja taakse – kiinnitettyä kameraa luovat lintuperspektiivikuvan koneesta. Kamerat tarjoavat myös yksittäiset näkymät koneen edestä, sivulta ja takaa, jotta voit nähdä kaikki kulmat ja varmistaa turvallisen käännön. Tämä älykäs ja alallaan johtava teknologia tarjoaa reaaliaikaisen 360° näkymän tapahtumista.







# PUOMIN JOUSITUSJÄRJESTELMÄ

Puomin jousitusjärjestelmä parantaa kuljettajan mukavuutta ja mahdollistaa nopeamman liikkumisen kuoppaisilla teillä tai epätasaisessa maastossa. Hydraulipiiriin liitetyt kaasupainevaimentivat huolehtivat vaimennuksesta. Järjestelmä antaa kuljettajalle paremman hallinnan ajossa suurilla nopeuksilla.



# JOUSTAVAT KOKKOONPANOT

Markkina-alueesta ja työsovelluksesta riippuen voit sovittaa EW160E pyörälustaisen kaivukoneen täydellisen sopivaksi työmaallesi joustavien kokoonpanojen avulla. Räättälöi koneesi juuri tarpeidesi mukaisesti, niin toimitamme sen suoraan tehtaalta.

# Räätälöi ominaisuudet

Voit räätälöidä EW160E pyörialustaisen kaivukoneen juuri omien tarpeidesi mukaan sopimaan täydellisesti työkohteeseesi. Tarjolla on kattava valikoima joustavia kokoonpanoja, joten voit helposti vaihtaa työvälineitä ja lisätä hyödyllisiä toimintoja.

## Alavaunu – perävaunun vetokoukulla tai ilman

Volvon lujarakenteinen alavaunu on saatavana varustettuna käytännöllisellä perävaunun vetokoukulla. Volvo tarjoaa koneeseen vetokoukun, jonka avulla voidaan vetää enintään kahdeksan tonnin painoisia, kuivilla jarruilla varustettuja perävaunuja ja 3 tonnin painoisia jarruttomia perävaunuja.



## Renkaat

Valitse laajasta korkealaatuisten renkaiden valikoimasta työkohteeseen parhaiten sopivat, mukaan lukien parirenkaat. Volvolla on tarjolla 12 eri rengaskokoonpanoa kahdeksalta eri toimittajalta eri maasto-olosuhteisiin.



## Varsi/koura-järjestelmä

Laajenna työskentelymahdollisuksiasi lisävarusteena saatavan suuren puomi- ja varsivalikoiman avulla. Tarjolla on eripituisia varsia työkohteen vaatimusten ja paikallisen lainsäädännön mukaisesti. Kouran liitäntä mahdollistaa työkalujen vaihtamisen. Sylinterin sijaan öljy ohjataan suoraan takaisin työvälineeseen, minkä ansiosta kuljettaja voi ohjata työvälinettä oikeanpuoleisella ohjaussauvalla.



# Luotettavat ja tehokkaat toiminnot

Parhaan mahdollisen tehokkuuden ja luotettavuuden varmistamiseksi EW160E on varustettu Volvon voimakkaimmalla Vaihe IV -moottorilla. Kone on myös suunniteltu, ja perusteellisesti testattu, alentamaan polttonesteenkulutusta ja lisäämään tuottavuutta.

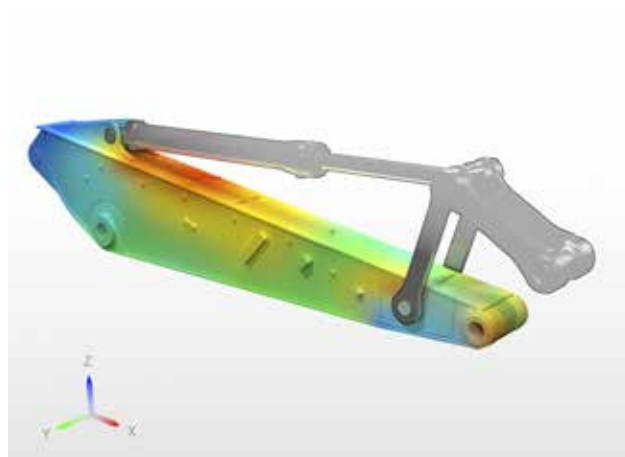
## ECO-tila

Polttonestetaloutta parantava ECO-tila kytkeytyy automaattisesti päälle, mikä vähentää polttonesteenkulutusta heikentämättä tuottavuutta.



## Suunnittelu ja testaus

Volvo EW160E pyöräalustainen kaivukone on suunniteltu ja testattu siten, että se täyttää kaikkein korkeimmat luotettavuutta ja tehokkuutta koskevat standardit. Komponenttien, järjestelmien ja teknologian saumaton yhteistoiminta lisää koneen käyttöikää ja tuottavuutta.



## Jykevät akselit

Kaivukoneen jyvät akselit automaattisella tai kuljettajan ohjaamalla etuakselin oskilloinnilla ovat erittäin kestävät ja niiden komponentit on suunniteltu pitkäikäisiksi.



## Maavara

Korkea maavara suojaa alavaunua, joka kestää hyvin ankarien maasto-olosuhteiden aiheuttamaa rasitusta.





# MOOTTORI

Volvon Vaihe IV -moottoreilla varustetut pyörialustaiset kaivukoneet ovat voimakkaita ja tehokkaita koneita, jotka on suunniteltu alentamaan polttonesteenkulutusta ja parantamaan tuottavuuttasi. Niiden edistyneet teknologia nopeuttaa työntekoa ja pienentää kustannuksia.



# HYDRAULISESTI NOSTETTAVA OHJAAMO

THydraulisesti nostettava Volvo Care Cab nostaa kuljettajan jopa viiden metrin korkeuteen maasta, näin saadaan parempi näkyminen koko työkohteeseen tuottavuuden ja turvallisuuden parantamiseksi

# Ei turhia seisonta-aikoja

Erityisesti jätteenkäsittelyä varten EW160E voidaan varustaa erinomaisilla toiminnoilla, jotka varmistavat maksimaalisen tuottavuuden ja kestävyuden työmaalla. EW160E soveltuu täydellisesti tähän vaativaan työympäristöön.

## Jätteenkäsittelypaketti

Kolmen ominaisuuden yhdistelmä, mukaan lukien moottorin pyörre-esisuodatin, suoja verkot tuuletusaukoissa, lisätiivisteet sivuluukuissa ja suuntaa vaihtavat jäähdytystuulettimet tekevät kaikki jätteenkäsittelystä kuljettajalle mukavampaa.



## Erityiset kouravarret

Erityiset kouravarret työvälinoille (esim. lajittelukourat), joiden yhteydessä ei tarvita kauhasylinteriä. Näitä työvälinoita käytettäessä koura avataan ja suljetaan kauhan ohjaustoiminnolla.

## Täyskumirenkaat

Täyskumirenkaat on suunniteltu täyttämään kaikkein kovimmatkin vaatimukset ja ne on valmistettu käyttämällä viimeisintä valmistustekniikkaa – ne ovat alan kestävimät, joustavimmat ja pitkäikäisimmät renkaat.



## Leveät akselit - 2,75 m

Parempaa sivusuuntaista vakautta varten EW160E voidaan varustaa 2,75 metriä leveillä akseleilla. Puskulevy on automaattisesti 2,75 m leveä, mutta tukijalat ovat samanlaiset leveillä ja vakiokokoisilla akseleilla.



# Räätälöi itsellesi täydellinen kaivukone

## PERÄVAUNUN VETOKOUKKU

Maksimoi monikäyttöisyys ja tuottavuus ottamalla kaikki työkalut mukaasi samalla kertaa.

## Mono-puomi, kaksiosainen puomi ja/ tai kaksiosainen sivusiirtopuomi

Tarjolla on laaja valikoima puomeja ja eripituisia varsia työkohteen vaatimusten ja paikallisen lainsäädännön mukaan.

## Uusi hydrauliiikka/ teknologiajärjestelmä

Parannettu hydraulijärjestelmä mahdollistaa koneen moottoritehon maksimaalisen hyödyntämisen kaikissa toiminnoissa, parantaen hallittavuutta ja toiminnan reagointiherkkyyttä.

## Automaattivoitelu

Tämä lisävarusteena saatava toiminto syöttää oikean määrän voitelurasvaa kaikkiin voitelukohteisiin asetetun ajastuksen mukaisesti ja alentaa näin kustannuksia.

## JOUSTAVAT KOKOONPANOT

Markkina-alueesta ja työsovelluksesta riippuen voit sovittaa EW160E pyörälustaisen kaivukoneen täydellisen sopivaksi työmaallesi erilaisten joustavien kokoonpanojen avulla.

## Valmistettu Saksassa

EW160E pyörälustainen kaivukone on suunniteltu, valmistettu ja testattu Saksassa ja se soveltuu täydellisesti käytettäväksi kaikkialla maailmassa.



## PUOMIN JOUSTUSJÄRJESTELMÄ

Puomin jousitusjärjestelmä parantaa kuljettajan mukavuutta ja mahdollistaa nopeamman liikkumisen kuoppaisilla teillä tai epätasaisessa maastossa.



## Volvo Smart View

Kolme koneen eri kulmiin – eteen, sivulle ja taakse – kiinnitettyä kameraa luovat lintuperspektiivikuvan koneesta.

## Taka- ja sivukamera

Taka- ja sivukamerat on sijoitettu koneeseen siten, että kuljettaja voi nähdä näytöstä eri kulmat koneen ympärillä.



## AdBlue®

Volvo tarjoaa täydellisen AdBlue-ratkaisun, joka on laadukas, kustannustehokas ja helppokäyttöinen. Lisätietoja saat ottamalla yhteyttä Volvo-jälleenmyyjäsi.  
® = Verband der Automobilindustrie e.V.:n (VDA) rekisteröity tavaramerkki

## OHJAAMO

Alansa huippua oleva Volvon ohjaamo tarjoaa erinomaisen näkyvyyden, mikä on erittäin tärkeää kuljettajan mukavuuden, koneen hallinnan ja työpaikan turvallisuuden kannalta.

## HYDRAULISESTI NOSTETTAVA OHJAAMO

Hydraulisesti nostettava Volvo Care Cab nostaa kuljettajan jopa viiden metrin korkeuteen maasta, mikä antaa paremman näkyvyyden.

## MOOTTORI

Volvon Vaihe IV -moottoreilla varustetut pyöräalustaiset kaivukoneet ovat voimakkaita ja polttonestetaloudellisia.

## ECO-tila

Polttoneestetaloutta parantava ECO-tila kytkeytyy automaattisesti päälle, mikä vähentää polttonesteenkulutusta heikentämättä tuottavuutta.

## Raskas vastapaino

Paremmen vakauden antava raskaampi vastapaino on saatavana lisävarusteena isojen työvälineiden käyttöä varten.



# SOVITETUT TYÖVÄLINEET

Volvon kestävät työvälineet ovat tarkoitukseen suunniteltuja ja ne toimivat täydellisessä yhteistyössä Volvo-koneiden kanssa muodostaen yhtenäisen ja luotettavan yksikön. Toiminnot ja ominaisuudet on sovitettu toisiinsa ihanteellisesti, Volvon työvälineet asettuvat täydellisesti osaksi kaivukonetta, jota varten ne on suunniteltu.

# Valitse täydelliset yhdistelmät

Maksimoi tuottavuus ja kannattavuus Volvon EW160E pyöräalustaisilla kaivukoneilla ja kestävien työvälineiden valikoimalla. Lisää koneen monitoimisuutta, voit tehdä useampia töitä ja suorittaa erilaisia tehtäviä – nopeuttaen samalla jaksoaikoja ja parantaen hallittavuutta.

## Kauhat – GP/HD/XD

Volvon kauhat ovat täydellisiä työkaluja kaivamiseen ja materiaalien uudelleenkäsittelyyn kaikissa olosuhteissa, pehmeistä, keskikoviin ja koviin materiaaleihin. Raskaan käytön kauhat on tarkoitettu tiiviiden materiaalien tuottavaan kaivamiseen. Kaikki tarjoavat maksimaalisen tuottavuuden ja kestävät pitkään ja niissä on Volvon alkuperäiset kulutusosat.



## Pikaliittimet

Volvolla on tarjolla täydellinen valikoima pikaliittimiä Volvo S-tyyppin liittimestä Volvon symmetrisiin liittimiin ja Steelwrist®-versioon. Steelwrist®-pikaliittimet on varustettu etutapin lukitustekniikalla, ja kaikki pikaliittimemme on sovitettu täydellisesti Volvon koneisiin ja työvälineisiin. Steelwrist® on Steelwrist AB:n rekisteröity tavaramerkki



## HB18 hydraulinen murskain

HB18 hydraulinen murskain on optimoitu Volvo-koneiden ominaispainojen mukaan ja räätälöity Volvon pikaliittimiä varten, jotta työvälineiden vaihtaminen on nopeaa, turvallista ja helppoa. HB18 on saatavana täydellisen työkaluvalikoiman kanssa.



## Rototiltti

Volvon rototiltti voidaan tilata tehdasasenteisena täydellisesti koneen järjestelmään integroitujen monitoimisauvojen ja värinäytön kanssa. Volvon uusi kaivukonekauhojen XD-sarja on sovitettu täydellisesti tehtaalla asennettuun rototilttiin.

# Tuomme lisäarvoa liiketoimintaasi

Volvon asiakkaana sinulla on käytettävissäsi täydellinen valikoima palveluita. Volvo voi tarjota pitkäaikaisen kumppanuussuhteen, suojata tuottosi ja huoltaa koneesi asiantuntevan henkilöstön avulla käyttäen korkealaatuisia vara-osia. Volvo on sitoutunut varmistamaan investointisi pitkäaikaisen tuoton.

## Täydelliset ratkaisut

Volvolla on oikea ratkaisu sinua varten. Voimme tarjota kaikki tarvitsemasi palvelut koneesi koko käyttöiän ajan. Kuuntelemalla tarpeitasi voimme alentaa omistajuuden kokonaiskustannuksia ja lisätä voittoasi.



## Volvon alkuperäiset varaosat

Yksityiskohtiin kiinnittämämme huomio erottaa meidät kilpailijoistamme. Tämä hyväksi havaittu konsepti toimii turvallisena investointina koneesi tulevaisuuteen. Varaosat ovat perusteellisesti testattuja ja hyväksytyjä, koska jokainen osa on tärkeä käytettävyyssajan ja suorituskyvyn kannalta. Vain käyttämällä Volvon alkuperäisiä varaosia voit olla varma, että koneesi säilyttää Volvon maineikkaan laadun.

## Huoltoverkosto

Meillä on kattava huoltoverkosto, jotta voimme aina lähettää Volvo-asiantuntijan nopeasti luoksesi työmaalle. Kattavan mekaniikoista, korjaamoista ja jälleenmyyntiliikkeistä koostuvan verkostomme avulla voimme tarjota sinulle täydellisen tuen, jossa paikallisten olosuhteiden tuntemus yhdistyy globaaliin asiantuntemukseen.





# ASIAKASTUKISOPIMUKSET

Asiakastukisopimusten valikoimamme tarjoaa ehkäisevää huoltoa, kokonaiskorjauksia ja useita käytettävyyssaiakaa lisääviä palveluita. Volvo käyttää viimeisintä teknologiaa koneen toiminnan ja tilan tarkkailuun ja tarjoaa sinulle neuvoja tuottavuuden parantamiseen. Asiakastukisopimuksen avulla voit itse hallita huoltokustannuksiasi.

# Volvo EW160E yksityiskohtaisesti

## Moottori

Runsasta uusia innovaatioita sisältävät Volvo Construction Equipmentin uuden sukupolven moottorit, jotka on varustettu Volvon kehittyneellä polttotekniikalla (V-ACT), täyttävät uudet EU:n vaiheen IV päästölämsäädännön tiukat vaatimukset.

Volvo-koneissa on turbohdettu diesel-rivimoottori, jossa on korkeapaineinen yksikkösuutinjärjestelmä. Moottorissa on ulkoinen, jäähdytetty pakokaasun takaisinkierrätysjärjestelmä (E-EGR), dieselhiukkassuodatin (DPF) ja selektiivinen katalyyttinen pelkistys (SCR) AdBluen avulla.

Moottori	Volvo	D6J
Maksimiteho	r/min	1 900
Netto (ISO9249/SAEJ1349)	kW	112
	hp	152
Brutto (ISO 14396/SAE J1995)	kW	115
	hp	156
Suurin vääntömomentti kierrosluvulla	Nm	716
Max. točivý moment pfi	r/min	1 400
Sylinteriluku		6
Iskutilavuus	l	5.7
Sylinterin halkaisija	mm	98
Iskunpituus	mm	126

## Sähköjärjestelmä

Hyvin suojattu korkean kapasiteetin sähköjärjestelmä. Vesitiiviit kaksoislukitut johdinnipun tulpat varmistavat korroosiovapaat kytkennät. Pääreleet ja solenoidiventtiilit on suojattu vaurioiden estämiseksi. Pääkatkaisin on vakiona.

Jännite	V	24
Akut	V	2 x 12
Akun kapasiteetti	Ah	2 x 140
Generaattori	V/Ah	28/120
Generaattorin nimellisarvo	W	3 360

## Alavaunu

Voimansiirto: Muuttuvatilavuuskin aksiaalimäntämoottori ja 3-nopeuksinen Powershift-vaihteisto. Vaihteisto jakaa energian kardaaniksi akselien kautta akselille.

Runko: Täysin hitsattu, jyrkäv, kotelorakenteinen runko.

Pyörät: Saatavana joko yksittäiset pyörät tai pari-pyörät.

Etuakseli: Jyrkäv kaivukoneen akseli varustettuna automaattisella tai kuljettajan ohjaamalla etuakselin oskillointilukolla.

Alavaunu on saatavana varustettuna kaikilla mahdollisilla pultattujen tukijalkojen ja / tai suuntaispuuskulevyn yhdistelmillä.

Oskillointi	± °	9
Oskillointi ja lokasuojat	± °	6
Pari-pyörät	type	10-20
Suurin vetovoima (netto)	kN	111
Ajonopeus, tiellä	km/h	20.0 / 30.0 / 35.0
Ajonopeus, maastossa	km/h	5.0 / 7.4 / 8.7
Ajonopeus, ryömintä	km/h	4
Pienin kääntösäde	m	7.3

## Ohjaamo

Uudessa ja tilavassa Volvo Care Cab -ohjaamossa on kuljettajaa suojaava rakenne. Yksisuuntainen ajopolkimen liike ja keinukytkin-ohjaus (F-N-R) oikeassa ohjaussauvassa. Kaivujarrupolkimen vapautus yhdellä painalluksella. Audiojärjestelmä kauko-ohjauksella ja Bluetooth-järjestelmällä hands-free-puheluita varten. Erikseen säädettävät ohjaussauvakonsolit.

Erinomainen näkyvyys kaikkiin suuntiin ohjaamon suurten lasipintojen ansiosta, läpinäkyvä kattoluukku, 2-osainen liukuva oven ikkuna ja helposti säädettävä ja kapea ohjauspylväs. Ylös nostettava etulasi voidaan asettaa helposti säilytykseen sisäkattotilaan ja kiinnittää pitimillä paikalleen. Irrottava alempi etulasi voidaan säilyttää sivuoven taskussa. Sisävalaistukseen kuuluu yksi lukuvalo ja yksi ajastimella varustettu valo.

Paineistettu ja suodatettu ilma syötetään ohjaamoon 14 suutinta käsittävän, nopean huurteenpoiston sekä tehokkaan lämmityksen ja jäähdytksen tarjoavan lämmitys- ja ilmastointijärjestelmän avulla. Viskoosi/jousivaimentimet suojaavat kuljettajaa tärinöiltä. Ylellinen ilmajousitettu istuin, jossa jousitus, korkeus, kallistus ja eteen-taakse-asento ovat säädettävissä. (lisävaruste)

Säädettävä helppolukuinen 8,3" LCD-värinäyttö antaa reaaliaikaista tietoa koneen toiminnoista ja tärkeitä diagnostiikkatietoja. Se toimii myös takakameran (vakiovaruste) / sivukameran (lisävaruste) näyttönä. Uusi ohjelmoitava monitoimipainike vasemmassa ohjaussauvassa parantaa kuljettajan mukavuutta.

## Hydraulijärjestelmä

Kuormantunteva hydraulijärjestelmä suljetulla keskiasennolla ja painekompensoidut venttiilit. Toisistaan riippumattomat liikkeet. Virtauksen jakotoiminto ja suuruusnopeuden pumpun (tehon säätely). Järjestelmä tarjoaa erinomaisen käsiteltävyyden ja nopeat liikkeet optimoiden työn tuloksen ja polttonestetalouden.

Järjestelmään sisältyvät seuraavat toimintatilat:

Pysäköintitila (P): Pysäköintiasento turvallisuuden optimoimiseksi.

Ajotila (T): Moottorin käyntinopeutta ohjataan ajopolkimella alhaista polttonesteenkulutusta ja melutasoa varten.

Työttilä (W): Täysi työteho säädettävällä moottorin käyntinopeudella normaalia työskentelyä ja parasta nopeuden hyödyntämistä varten.

Asiakastila (C): Kuljettaja voi säätää öljyn virtauksen työolosuhteiden mukaan. Tehonlisäys: Kaikkia kaivu- ja nostovoimia lisätään.

### Pääpumpun (Vain vähän melua aiheuttava aksiaalimäntäpumpun)

Suurin virtaus	l/min	275
----------------	-------	-----

### Jarru + ohjauspumpun (Vain vähän melua aiheuttava hammaspyöräpumpun)

Suurin virtaus	l/min	36
----------------	-------	----

### Servopumpun (Vain vähän melua aiheuttava hammaspyöräpumpun)

Suurin virtaus	l/min	15
----------------	-------	----

### Ylipaineventtiilin asetus

Työväline	MPa	34 / 37.5
-----------	-----	-----------

Ajojärjestelmä	MPa	38
----------------	-----	----

Esiohjausjärjestelmä	MPa	3.5
----------------------	-----	-----

## Jarrut

Käyttöjarrut: Servohydraulisesti ohjattavat itsesäätävät, märät monilevyjarrut, varustettu kahdella erillisellä jarrupiirillä.

Seisontajarru: Negatiivinen märkä levy vaihteistokotelossa, jousivoimalla kytketty ja paineella vapautuva.

Kaivujarru: Käyttöjarru mekaanisella lukitusjärjestelmällä.

Turvajärjestelmä: 2-piirissä ajorajauksissa on kaksi painevaraajaa käyttöjarrujärjestelmän vikatilanteiden varalta.

## Kääntöjärjestelmä

Ylävaunua käännetään säteismäntämoottorilla, jossa ei ole alennusvaihdetta. Automaattinen käännön pidätinjarru ja ulosjouston estoventtiili ovat vakiovarusteita.

Suurin kääntönopeus	r/min	9
---------------------	-------	---

Suurin käännön vääntömomentti	kNm	50.4
-------------------------------	-----	------

## Koneen kokonaispainot

Kone 5,0 m yksiosaisella puomilla, 2,45 m kaivuvarellalla, S6-pikaliittimellä, 530 kg / 780 l kauhalla. Vakiotyyppinen vastapaino.

Puskulevy edessä ja tukijalat takana	kg	17 250
--------------------------------------	----	--------

Vain puskulevy takana	kg	16 200
-----------------------	----	--------

Tukijalat edessä ja takana	kg	17 500
----------------------------	----	--------

Kone 5,1 m 2-osaisella puomilla, 2,45 m kaivuvarellalla, S6-pikaliittimellä, 530 kg / 780 l kauhalla. Vakiotyyppinen vastapaino

Puskulevy edessä ja tukijalat takana	kg	17 600
--------------------------------------	----	--------

Vain puskulevy takana	kg	16 550
-----------------------	----	--------

Tukijalat edessä ja takana	kg	17 850
----------------------------	----	--------

## Huollon täyttömäärät

Polttonestesäiliö	l	250
-------------------	---	-----

AdBlue-säiliö	l	25
---------------	---	----

Hydraulijärjestelmä, yhteensä	l	250
-------------------------------	---	-----

Hydraulisäiliö	l	123
----------------	---	-----

Moottoriöljy	l	25
--------------	---	----

Moottorin jäähdytysneste	l	33
--------------------------	---	----

Vaihteisto	l	2.5
------------	---	-----

Akselin tasauspyörästö: (akselin kotelo)

Etuakseli	l	9.5
-----------	---	-----

Taka-akseli	l	12.5
-------------	---	------

Vetopyörästö, märkälevytyyppi	l	4 x 2.5
-------------------------------	---	---------

## Melutaso

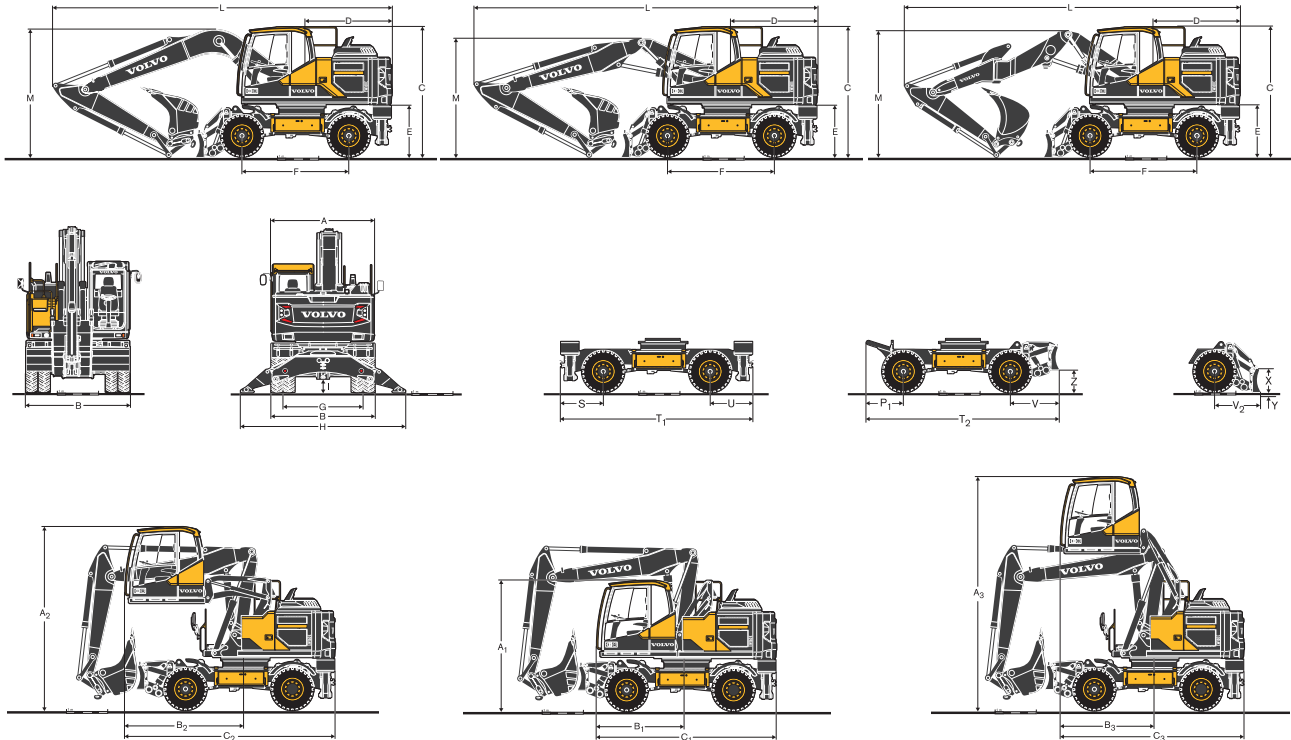
Ohjaamon melutaso ISO 6396 -standardin mukaan

LpA	dB(A)	70
-----	-------	----

Ulkoinen melutaso standardin ISO 6395 ja EU:n meludirektiivin 2000/14/EY mukaan

LwA	dB(A)	100
-----	-------	-----

# Erittelyt



## MITAT

Selostus	Yksikkö	MITAT		
		Mono-puomi	2-osainen puomi	2-osainen offset-puomi
A	mm	2 520	2 520	2 520
B	mm	2 540 / 2 750	2 540 / 2 750	2 540 / 2 750
C	mm	3 140	3 140	3 140
D	mm	2 150	2 150	2 150
E	mm	1 260	1 260	1 260
F	mm	2 600	2 600	2 600
G	mm	1 940	1 940	1 940
H	mm	3 980	3 980	3 980
I	mm	360	360	360

## MITAT

Selostus	Yksikkö	MITAT				
		Mono-puomi				
		Varsi				Kouravarsi
L	mm	8 240	8 250	8 240	7 940	8 255*
M	mm	3 070	3 040	3 200	3 700	3 155*
L1	mm	-	-	-	-	-
M1	mm	-	-	-	-	-
N	mm	-	-	-	-	-

## DIMENSIONS

Selostus	Yksikkö	MITAT					MITAT		
		2-osainen puomi					2-osainen offset-puomi		
		Varsi				Kouravarsi	Varsi		
L	mm	8 330	8 360	8 360	8 150	8 350*	8 460	8 450	
M	mm	2 865	2 860	2 900	3 390	2 950*	2 750	2 800	
L1	mm	6 440	6 440	5 960**	5 950**	6 900*	6 220	6 260	
M1	mm	3 920	3 920	3 920**	3 940**	3 990*	3 980	3 980	
N	mm	3 200	3 215	2 715**	2 710**	3 660*	2 980	3 020	

\* kouravarsi, ilman kahmarikauhaa | \*\* ilman kauhaa

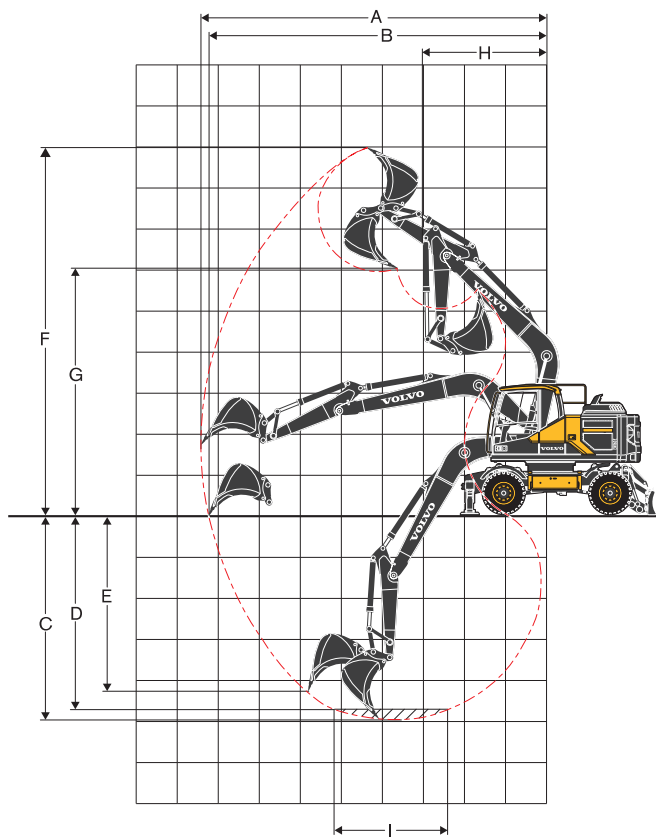
## MITAT

Selostus	Yksikkö	Alavaunun mitat
P	mm	1 180
P1	mm	750
Q	mm	1 150
R/U	mm	1 030
S	mm	1 080
T	mm	4 800
T1	mm	4 700
T2	mm	4 470
V	mm	1 120
V2	mm	920
X	mm	630
Y	mm	153
Z	mm	520

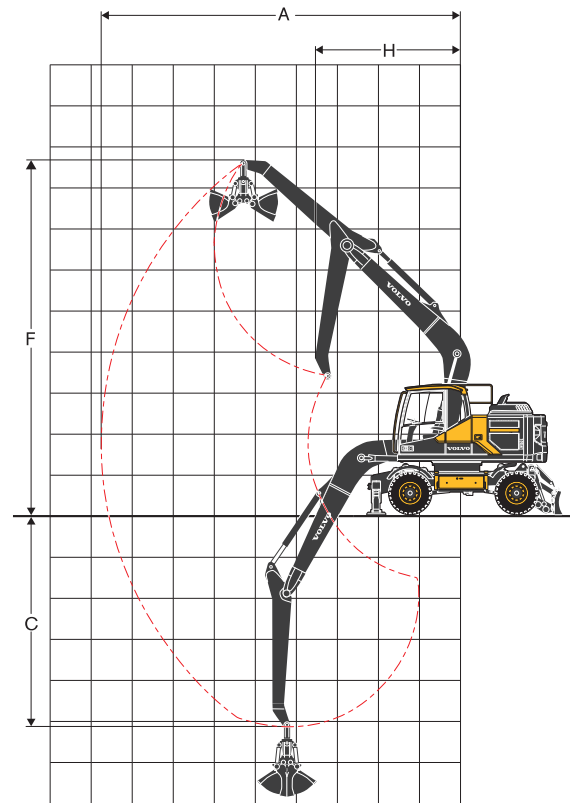
## MITAT

Selostus	Yksikkö	Hydraulisesti nostettava ohjaamo
A1	mm	3 150
B1	mm	2 160
C1	mm	4 360
A2	mm	4 410
B2	mm	2 900
C2	mm	5 100
A3	mm	5 650
B3	mm	2 250
C3	mm	4 440

# Erittelyt



**Mono-puomi 5,0m ja  
kaivuvarsi 2,0m, 2,45m, 2,6m, 3,1m**



**Mono-puomi 5,0m ja  
kouravarsi 2,95m**

## TOIMINTA-ALAT SUORAKIINNITTEISELLÄ KAUHALLA

	Yksikkö	5,0 m puomi					Kouravarsi
		Varsi					
		2.0	2.45	2.6	3.1	2.95*	
A	Suurin kaivu-ulottuvuus	mm	8 600	9 000	9 150	9 620	8 050
B	Suurin kaivu-ulottuvuus maassa	mm	8 400	8 810	8 960	9 450	-
C	Suurin kaivussyvyys	mm	5 130	5 580	5 730	6 230	4 590
D	Suurin kaivussyvyys (l=2,44 m taso)	mm	4 910	5 400	5 550	6 070	-
E	Suurin pystysuuntaisen seinän kaivussyvyys	mm	4 320	4 770	4 920	5 400	-
F	Suurin leikkauskorkeus	mm	8 840	9 100	9 190	9 470	8 090
G	Suurin kaatokorkeus	mm	5 900	6 150	6 230	6 520	-
H	Pienin etuosan kääntösäde	mm	3 140	3 150	3 160	3 190	3 270

\* ilman kahmarikauhaa

## KAIVUVOIMAT SUORAKIINNITTEISELLÄ KAUHALLA

Murtovoima (kauha)	(ISO)	kN	126*	126*	126*	126*	-
Irrotusvoima	(ISO)	kN	98*	86*	82*	72*	-

\* tehonlisäyksellä

## Suurimmat suositeltavat koot suorakiinnitteisille kauhoille

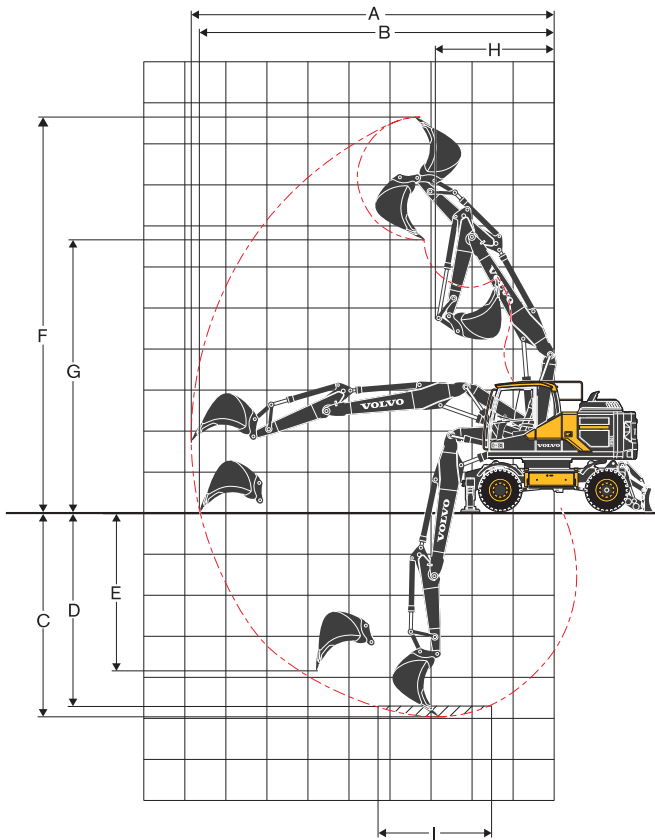
GP-kauha (1,8 t/m³)	l	1 100	957	957	858	-
HD-kauha (2,1 t/m³)	l	770	770	770	682	-

## Suurimmat suositeltavat koot pikakiinnitteisille kauhoille

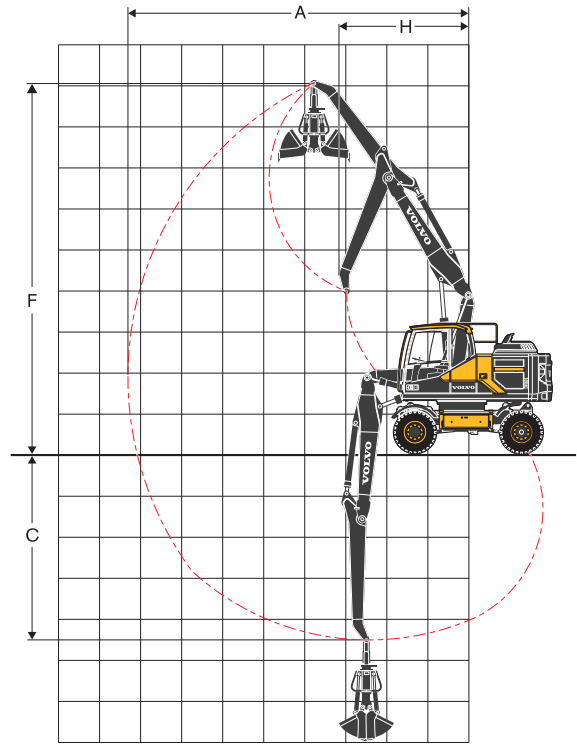
S6/S60 QF GP-kauha (1,8 t/m³)	l	870	780	780	700	-
S6 QF HD-kauha (2,1 t/m³)	l	700	700	620	500	-
S1 QF GP-kauha (1,8 t/m³)	l	870	780	700	620	-
S1 QF HD-kauha (2,1 t/m³)	l	700	620	620	360	-

Huom: 1. Kauhien koko perustuu normiin SAE J296, kukkuramitan valumiskulma 1:1 2. "Suurimmat sallitut koot" ovat vain viitteellisiä, eikä kaikkia kokoja ole ehkä saatavana tehtaalta. 3. "Suurimmat sallitut koot" koskevat vain raskasta vastapainoa.





2-osainen puomi 5,1m ja  
kaivuvarsi 2,0m, 2,45m, 2,6m, 3,1m



2-osainen puomi 5,1m ja  
kouravarsi 2,95m

#### TOIMINTA-ALAT SUORAKIINNITTEISELLÄ KAUHALLA

	Yksikkö	5,1 m 2-osainen puomi					Kouravarsi
		Arm					
		2.0	2.45	2.6	3.1	2.95*	
A	Suurin kaivu-ulottuvuus	mm	8 720	9 150	9 300	9 770	8 200
B	Suurin kaivu-ulottuvuus maassa	mm	8 520	8 960	9 110	9 600	-
C	Suurin kaivussyvyys	mm	5 120	5 570	5 720	6 220	4 600
D	Suurin kaivussyvyys (l=2,44 m taso)	mm	5 020	5 470	5 620	6 120	-
E	Suurin pystysuuntaisen seinän kaivussyvyys	mm	4 080	4 550	4 700	5 180	-
F	Suurin leikkauskorkeus	mm	9 640	10 000	10 100	10 450	9 000
G	Suurin kaatokorkeus	mm	6 670	7 000	7 110	7 480	-
H	Pienin etuosan kääntösäde	mm	2 690	2 820	2 860	3 000	3 010

\* ilman kahmarikauhaa

#### KAIVUVOIMAT SUORAKIINNITTEISELLÄ KAUHALLA

Murtovoima (kauha)	(ISO)	kN	126*	126*	126*	126*	-
Irrutusvoima	(ISO)	kN	98*	86*	82*	72*	-

\* tehonlisäyksellä

#### Suurimmat suositeltavat koot suorakiinnitteisille kauhoille

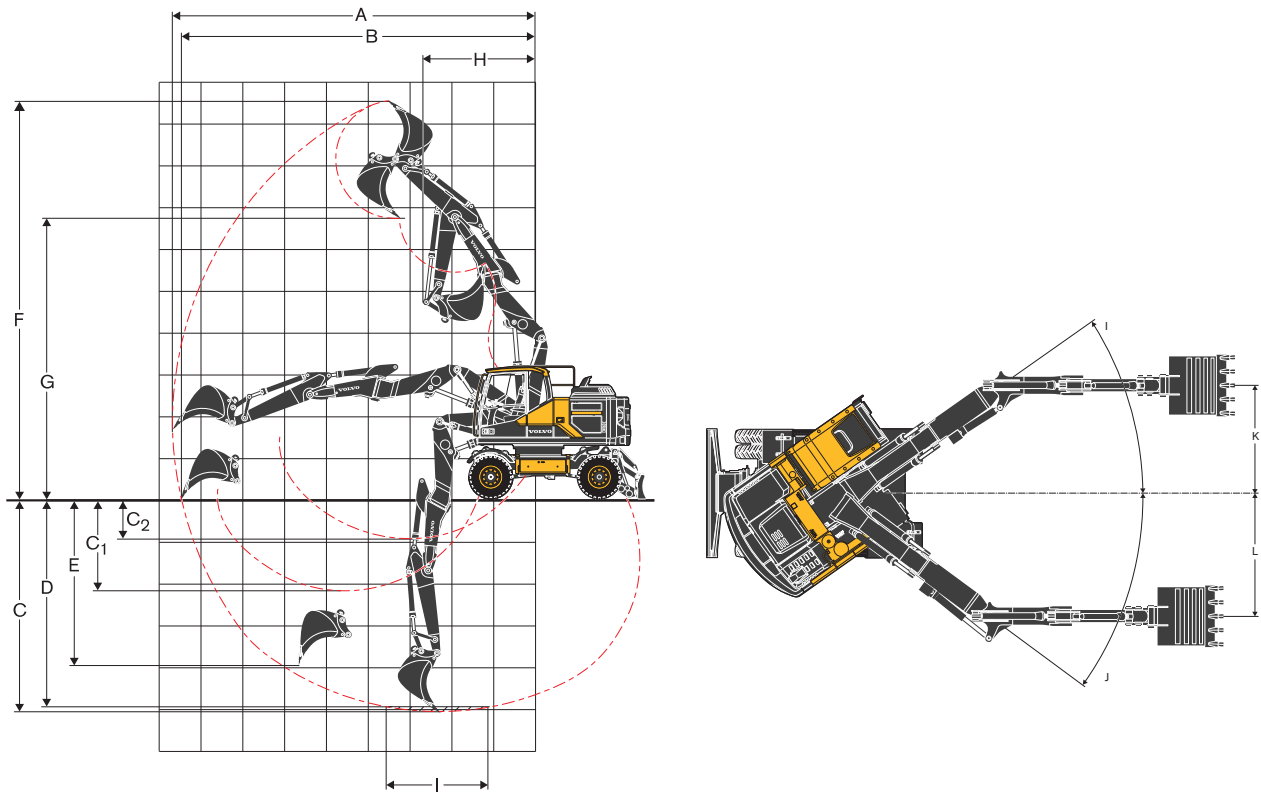
GP-kauha (1,8 t/m³)	l	957	957	858	770	-
HD-kauha (2,1 t/m³)	l	770	770	770	682	-

#### Suurimmat suositeltavat koot suorakiinnitteisille kauhoille

S6/S60 QF GP-kauha (1,8 t/m³)	l	870	780	780	700	-
S6 QF HD-kauha (2,1 t/m³)	l	700	620	620	500	-
S1 QF GP-kauha (1,8 t/m³)	l	870	700	700	620	-
S1 QF HD-kauha (2,1 t/m³)	l	700	620	620	360	-

Huom: 1. Kauhien koko perustuu normiin SAE J296, kukkuramitan valumiskulma 1:1 2. "Suurimmat sallitut koot" ovat vain viitteellisiä, eikä kaikkia kokoja ole ehkä saatavana tehtaalta. 3. "Suurimmat sallitut koot" koskevat vain raskasta vastapainoa.

# Erittelyt



2-osainen offset-puomi 5,2m ja  
kaivuvarsi 2,0m, 2,45m, 2,6m

## TOIMINTA-ALAT SUORAKIINNITTEISELLÄ KAUHALLA

		Yksikkö	5,2 m 2-osainen offset-puomi	
			Varsi	
			2.0	2.45
A	Suurin kaivu-ulottuvuus	mm	8 760	9 200
B	Suurin kaivu-ulottuvuus maassa	mm	8 560	9 000
C	Suurin kaivussyvyys	mm	5 210	5 660
C1	Suurin kaivussyvyys työvälineen maksimilla sivusiirrolla pystysuorissa ojaseinämissä	mm	2 280	2 730
C2	Pienin kaivussyvyys työvälineen maksimilla sivusiirrolla pystysuorissa ojaseinämissä	mm	1 030	1 480
D	Suurin kaivussyvyys (l = 2,44 m taso)	mm	5 100	5 560
E	Suurin pystysuuntaisen seinän kaivussyvyys	mm	4 000	4 410
F	Suurin leikkauskorkeus	mm	9 570	9 880
G	Suurin kaatokorkeus	mm	6 700	7 000
H	Pienin etuosan kääntösäde	mm	2 710	2 820
J1		°	35	35
J2		°	36	36
K		mm	2 120	2 120
L		mm	2 430	2 430

## KAIVUVOIMAT SUORAKIINNITTEISELLÄ KAUHALLA

Murtovoima (kauha)	ISO	kN	108*	108*
Irrotusvoima	ISO	kN	73*	63.5*

\* tehonlisäyksellä

## Suurimmat suositeltavat koot suorakiinnitteisille kauhoille

GP-kauha (1,8 t/m <sup>3</sup> )	I	780	780
HD-kauha (2,1 t/m <sup>3</sup> )	I	620	620

## Suurimmat suositeltavat koot pikakiinnitteisille kauhoille

S6/S60 QF GP-kauha (1,8 t/m <sup>3</sup> )	I	780	700
S6 QF HD-kauha (2,1 t/m <sup>3</sup> )	I	620	500
S1 QF GP-kauha (1,8 t/m <sup>3</sup> )	I	620	620
S1 QF HD-kauha (2,1 t/m <sup>3</sup> )	I	620	500

Huom: 1. Kauhien koko perustuu normiin SAE J296, kukkuramitan valumiskulma 1:1 2. „Suurimmat sallitut koot“ ovat vain viitteellisiä, eikä kaikkia kokoja ole ehkä saatavana tehtaalta. 3. „Suurimmat sallitut koot“ koskevat vain raskasta vastapainoa.

**NOSTOKAPASITEETTI EW160E raskaalla vastapainolla**

Varren päässä, ilman kauhaa ja pikaliitintä. Vähennä kauhun ja pikaliitinten sisältävää nostokapasiteettia varten seuraavista arvoista näiden osien todellinen paino. Raskaalla vastapainolla. **Yksikkö: 1 000 kg**

	Nostokohta	Ulottuvuus koneen keskeltä mitattuna (u = tuki ylhäällä/d = tuki alhaalla)																								
		1.5 m				3.0 m				4.5 m				6.0 m				7.5 m				Maks				
		Alavaunun poikkisuuntaan		Alavaunun suuntaan		Alavaunun poikkisuuntaan		Alavaunun suuntaan		Alavaunun poikkisuuntaan		Alavaunun suuntaan		Alavaunun poikkisuuntaan		Alavaunun suuntaan		Alavaunun poikkisuuntaan		Alavaunun suuntaan		Alavaunun poikkisuuntaan	Alavaunun suuntaan	Maks		
m	u	d	u	d	u	d	u	d	u	d	u	d	u	d	u	d	u	d	u	d	u	d	m			
Mono-puomi: 5m Kaivuarsi: 2m Puskulevy edessä Tukijalat takana	7.5	-	-	-	-	-	-	-	-	-	-	-	-	-	-	-	-	-	-	-	-	-	-	-		
	6	-	-	-	-	-	-	-	-	-	-	-	-	-	-	-	-	-	-	-	-	-	-	-		
	4.5	-	-	-	-	-	-	-	-	4.3	5.3*	5.3*	5.3*	2.8	4.6	4.2	4.7*	-	-	-	-	2.4	3.8*	3.7	3.8*	6.5
	3	-	-	-	-	-	-	-	-	4	6.6*	6.4	6.6*	2.6	4.5	4.1	5.2*	-	-	-	-	2.1	3.6	3.3	3.9*	7
	1.5	-	-	-	-	-	-	-	-	3.7	6.7	6.1	7.7*	2.5	4.4	4	5.7*	-	-	-	-	2	3.4	3.1	4.1*	7.1
	0	-	-	-	-	-	-	-	-	3.6	6.5	5.9	8.2*	2.5	4.3	3.9	6*	-	-	-	-	2.1	3.6	3.3	4.7*	6.8
	-1.5	-	-	-	-	6.5	11.4*	11.4*	11.4*	3.6	6.5	5.9	7.9*	2.4	4.3	3.9	5.7*	-	-	-	-	2.3	4.1	3.7	5.4*	6.2
	-3	-	-	-	-	6.7	9.4*	9.4*	9.4*	3.7	6.6*	6	6.6*	-	-	-	-	-	-	-	-	3.1	5.5*	5	5.5*	5.1
-4.5	-	-	-	-	-	-	-	-	-	-	-	-	-	-	-	-	-	-	-	-	-	-	-	-	-	
Mono-puomi: 5m Kaivuarsi: 2.45m Puskulevy edessä Tukijalat takana	7.5	-	-	-	-	-	-	-	-	-	-	-	-	-	-	-	-	-	-	-	-	-	-	-		
	6	-	-	-	-	-	-	-	-	-	-	-	-	-	-	-	-	-	-	-	-	-	-	-	-	
	4.5	-	-	-	-	-	-	-	-	4.3	4.8*	4.8*	4.8*	2.8	4.3*	4.3	4.3*	-	-	-	-	2.1	3*	3*	3*	7
	3	-	-	-	-	-	-	-	-	4	6.1*	6.1*	6.1*	2.6	4.5	4.1	4.9*	-	-	-	-	1.9	3.1*	3	3.1*	7.4
	1.5	-	-	-	-	-	-	-	-	3.7	6.7	6.1	7.4*	2.5	4.3	4	5.5*	1.8	3.1	2.9	3.3*	1.8	3.1	2.9	3.2*	7.5
	0	-	-	-	-	6*	6*	6*	6*	3.6	6.5	5.9	8.1*	2.4	4.2	3.9	5.9*	-	-	-	-	1.9	3.2	2.9	3.6*	7.3
	-1.5	6.2*	6.2*	6.2*	6.2*	6.4	10.9*	10.9*	10.9*	3.5	6.5	5.9	8*	2.4	4.2	3.8	5.8*	-	-	-	-	2.1	3.6	3.3	4.4*	6.7
	-3	-	-	-	-	6.5	10.3*	10.3*	10.3*	3.6	6.5	5.9	7.1*	-	-	-	-	-	-	-	-	2.6	4.6	4.2	5.2*	5.7
-4.5	-	-	-	-	-	-	-	-	-	-	-	-	-	-	-	-	-	-	-	-	-	-	-	-	-	
Mono-puomi: 5m Kaivuarsi: 2.6m Puskulevy edessä Tukijalat takana	7.5	-	-	-	-	-	-	-	-	-	-	-	-	-	-	-	-	-	-	-	-	-	-	-		
	6	-	-	-	-	-	-	-	-	-	-	-	-	-	-	-	-	-	-	-	-	-	-	-	-	
	4.5	-	-	-	-	-	-	-	-	4.4	4.6*	4.6*	4.6*	2.8	4.2*	4.2*	4.2*	-	-	-	-	2.1	2.8*	2.8*	2.8*	7.2
	3	-	-	-	-	-	-	-	-	4	5.9*	5.9*	5.9*	2.6	4.5	4.1	4.8*	1.9	3.2	2.9	3.3*	1.8	2.8*	2.8*	2.8*	7.6
	1.5	-	-	-	-	-	-	-	-	3.7	6.7	6.1	7.2*	2.5	4.3	4	5.4*	1.8	3.1	2.8	4.1*	1.7	3*	2.8	3*	7.6
	0	-	-	-	-	6.2*	6.2*	6.2*	6.2*	3.5	6.5	5.9	8*	2.4	4.2	3.9	5.8*	-	-	-	-	1.8	3.1	2.8	3.4*	7.4
	-1.5	6*	6*	6*	6*	6.3	10.5*	10.5*	10.5*	3.5	6.4	5.8	8.1*	2.4	4.2	3.8	5.9*	-	-	-	-	2	3.5	3.2	4.1*	6.9
	-3	-	-	-	-	6.4	10.6*	10.6*	10.6*	3.5	6.5	5.9	7.2*	-	-	-	-	-	-	-	-	2.5	4.4	4	5.1*	5.9
-4.5	-	-	-	-	-	-	-	-	-	-	-	-	-	-	-	-	-	-	-	-	-	-	-	-	-	
Mono-puomi: 5m Kaivuarsi: 3.1m Puskulevy edessä Tukijalat takana	7.5	-	-	-	-	-	-	-	-	-	-	-	-	-	-	-	-	-	-	-	-	-	-	-	-	
	6	-	-	-	-	-	-	-	-	-	-	-	-	-	-	-	-	-	-	-	-	-	-	-	-	
	4.5	-	-	-	-	-	-	-	-	-	-	-	-	-	-	-	-	-	-	-	-	-	-	-	-	
	3	-	-	-	-	-	-	-	-	-	-	-	-	-	-	-	-	-	-	-	-	-	-	-	-	
	1.5	-	-	-	-	-	-	-	-	-	-	-	-	-	-	-	-	-	-	-	-	-	-	-	-	
	0	-	-	-	-	6.3	6.6*	6.6*	6.6*	3.5	6.5	5.9	7.8*	2.4	4.2	3.8	5.7*	1.7	3	2.8	4.5*	1.6	2.7*	2.6	2.7*	7.9
	-1.5	5.3*	5.3*	5.3*	5.3*	6.2	9.6*	9.6*	9.6*	3.4	6.4	5.8	8.1*	2.3	4.1	3.8	5.9*	-	-	-	-	1.7	3.1	2.8	3.1*	7.4
	-3	9*	9*	9*	9*	6.3	11.3*	11.3*	11.3*	3.5	6.4	5.8	7.6*	2.3	4.2	3.8	5.4*	-	-	-	-	2.1	3.7	3.4	4.2*	6.5
-4.5	-	-	-	-	6.6	8.6*	8.6*	8.6*	3.6	5.7*	5.7*	5.7*	-	-	-	-	-	-	-	-	3.2	4.8*	4.8*	4.8*	4.9	
Mono-puomi: 5m Kouravarsi: 2.95m Puskulevy edessä Tukijalat takana	7.5	-	-	-	-	-	-	-	-	-	-	-	-	-	-	-	-	-	-	-	-	-	-	-	-	
	6	-	-	-	-	-	-	-	-	-	-	-	-	-	-	-	-	-	-	-	-	-	-	-	-	
	4.5	-	-	-	-	-	-	-	-	-	-	-	-	-	-	-	-	-	-	-	-	-	-	-	-	
	3	-	-	-	-	-	-	-	-	-	-	-	-	-	-	-	-	-	-	-	-	-	-	-	-	
	1.5	-	-	-	-	-	-	-	-	-	-	-	-	-	-	-	-	-	-	-	-	-	-	-	-	
	0	-	-	-	-	6.1*	6.1*	6.1*	6.1*	3.8	6.8	6.2	8.2*	2.6	4.5	4.1	6*	2	3.3	3	4.9*	1.9	3*	2.9	3*	7.8
	-1.5	5.3*	5.3*	5.3*	5.3*	6.6	9.6*	9.6*	9.6*	3.7	6.7	6.1	8.4*	2.6	4.4	4	6.2*	-	-	-	-	2	3.4	3.1	3.5*	7.3
	-3	9.3*	9.3*	9.3*	9.3*	6.7	11.4*	11.4*	11.4*	3.8	6.7	6.1	7.8*	2.6	4.4	4.1	5.6*	-	-	-	-	2.4	4.1	3.8	4.5*	6.4
-4.5	-	-	-	-	-	-	-	-	-	-	-	-	-	-	-	-	-	-	-	-	-	-	-	-	-	
Mono-puomi: 5m Varsi: 2m Edessä ja takana tukijalat	7.5	-	-	-	-	-	-	-	-	-	-	-	-	-	-	-	-	-	-	-	-	-	-	-	-	
	6	-	-	-	-	-	-	-	-	-	-	-	-	-	-	-	-	-	-	-	-	-	-	-	-	
	4.5	-	-	-	-	-	-	-	-	4.3	5.3*	5.3*	5.3*	2.8	4.7*	4.2	4.7*	-	-	-	-	2.4	3.8*	3.7	3.8*	6.5
	3	-	-	-	-	-	-	-	-	4	6.6*	6.4	6.6*	2.7	5.2*	4.1	5.2*	-	-	-	-	2.1	3.9*	3.2	3.9*	7
	1.5	-	-	-	-	-	-	-	-	3.8	7.7*	6.1	7.7*	2.6	5.6	4	5.7*	-	-	-	-	2	4.1*	3.1	4.1*	7.1
	0	-	-	-	-	-	-	-	-	3.6	8.2*	5.9	8.2*	2.5	5.5	3.9	6*	-	-	-	-	2.1	4.6	3.2	4.7*	6.8
	-1.5	-	-	-	-	6.6	11.4*	11.4*	11.4*	3.6	7.9*	5.9	7.9*	2.5	5.5	3.9	5.7*	-	-	-	-	2.4	5.2	3.7	5.4*	6.2
	-3	-	-	-	-	6.8	9.4*	9.4*	9.4*	3.7	6.6*	6	6.6*	-	-	-	-	-	-	-	-	3.2	5.5*	5	5.5*	5.1
-4.5	-	-	-	-	-	-	-	-	-	-	-	-	-	-	-	-	-	-	-	-	-	-	-	-	-	

Huomautuksia: 1. Työpaine tehonlisäyksellä = 37,5 MPa. 2. Yllä olevat arvot ovat ISO-standardin 10 567 mukaisia. Ne eivät ylitä 87 % hydraulisesta nostokapasiteetista eivätkä 75 % kaatokuormasta koneen ollessa lujalla, tasaisella maalla. 3. Tähdellä (\*) merkityt kuormatilauksia rajoittaa ennemminkin hydraulinen nostokapasiteetti kuin kaatokuorma.

# Erittelyt

## NOSTOKAPASITEETTI EW160E raskaalla vastapainolla

Varren päässä, ilman kauhaa ja pikaliitintä. Vähennä kauhun ja pikaliitinten sisältävää nostokapasiteettia varten seuraavista arvoista näiden osien todellinen paino. Raskaalla vastapainolla. **Yksikkö: 1 000 kg**

	Nostokohta	Ulottuvuus koneen keskeltä mitattuna (u = tuki ylhäällä/d = tuki alhaalla)																													
		1.5 m				3.0 m				4.5 m				6.0 m				7.5 m				Maks									
		Alavaunun poikkisuuntaan		Alavaunun suuntaan		Alavaunun poikkisuuntaan		Alavaunun suuntaan		Alavaunun poikkisuuntaan		Alavaunun suuntaan		Alavaunun poikkisuuntaan		Alavaunun suuntaan		Alavaunun poikkisuuntaan		Alavaunun suuntaan		Alavaunun poikkisuuntaan		Alavaunun suuntaan		Maks					
m	u	d	u	d	u	d	u	d	u	d	u	d	u	d	u	d	u	d	u	d	u	d	u	d	m						
Mono-puomi: 5m Kaivuarsi: 2.45m Edessä ja takana tukijalat	7.5	-	-	-	-	-	-	-	-	-	-	-	-	-	-	-	-	-	-	-	-	-	-	-	-	3.7*	3.7*	3.7*	3.7*	4.8	
	6	-	-	-	-	-	-	-	-	-	-	-	-	-	2.8	4*	4*	4*	-	-	-	-	-	-	-	-	2.7	3.2*	3.2*	3.2*	6.2
	4.5	-	-	-	-	-	-	-	-	-	4.4	4.8*	4.8*	4.8*	2.8	4.3*	4.2	4.3*	-	-	-	-	-	-	-	-	2.2	3*	3*	3*	7
	3	-	-	-	-	-	-	-	-	-	4.1	6.1*	6.1*	6.1*	2.7	4.9*	4.1	4.9*	-	-	-	-	-	-	-	-	1.9	3.1*	2.9	3.1*	7.4
	1.5	-	-	-	-	-	-	-	-	-	3.8	7.4*	6.1	7.4*	2.5	5.5*	4	5.5*	1.8	3.3*	2.8	3.3*	1.8	3.2*	2.8	3.2*	1.8	3.2*	2.8	3.2*	7.5
	0	-	-	-	-	6*	6*	6*	6*	3.6	8.1*	5.9	8.1*	2.4	5.5	3.8	5.9*	-	-	-	-	-	-	-	-	-	1.9	3.6*	2.9	3.6*	7.3
	-1.5	6.2*	6.2*	6.2*	6.2*	6.4	10.9*	10.9*	10.9*	3.6	8*	5.8	8*	2.4	5.4	3.8	5.8*	-	-	-	-	-	-	-	-	-	2.1	4.4*	3.3	4.4*	6.7
	-3	-	-	-	-	6.6	10.3*	10.3*	10.3*	3.6	7.1*	5.9	7.1*	-	-	-	-	-	-	-	-	-	-	-	-	-	2.7	5.2*	4.2	5.2*	5.7
-4.5	-	-	-	-	-	-	-	-	-	-	-	-	-	-	-	-	-	-	-	-	-	-	-	-	-	-	-	-	-	-	-
Mono-puomi: 5m Kaivuarsi: 2.6m Edessä ja takana tukijalat	7.5	-	-	-	-	-	-	-	-	-	-	-	-	-	-	-	-	-	-	-	-	-	-	-	-	3.4*	3.4*	3.4*	3.4*	5	
	6	-	-	-	-	-	-	-	-	-	-	-	-	-	2.9	4*	4*	4*	-	-	-	-	-	-	-	-	2.6	2.9*	2.9*	2.9*	6.4
	4.5	-	-	-	-	-	-	-	-	-	4.4	4.6*	4.6*	4.6*	2.8	4.2*	4.2*	4.2*	-	-	-	-	-	-	-	-	2.1	2.8*	2.8*	2.8*	7.2
	3	-	-	-	-	-	-	-	-	-	4.1	5.9*	5.9*	5.9*	2.7	4.8*	4.1	4.8*	1.9	3.3*	2.9	3.3*	1.9	2.8*	2.8*	2.8*	1.9	2.8*	2.8*	2.8*	7.6
	1.5	-	-	-	-	-	-	-	-	-	3.8	7.2*	6.1	7.2*	2.5	5.4*	3.9	5.4*	1.8	4	2.8	4.1*	1.8	3*	2.7	3*	2	4.1*	3.2	4.1*	7.6
	0	-	-	-	-	6.2*	6.2*	6.2*	6.2*	3.6	8*	5.9	8*	2.4	5.5	3.8	5.8*	-	-	-	-	-	-	-	-	-	1.8	3.4*	2.8	3.4*	7.4
	-1.5	6*	6*	6*	6*	6.4	10.5*	10.5*	10.5*	3.5	8.1*	5.8	8.1*	2.4	5.4	3.8	5.9*	-	-	-	-	-	-	-	-	-	2	4.1*	3.2	4.1*	6.9
	-3	-	-	-	-	6.5	10.6*	10.6*	10.6*	3.6	7.2*	5.9	7.2*	-	-	-	-	-	-	-	-	-	-	-	-	-	2.5	5.1*	4	5.1*	5.9
-4.5	-	-	-	-	-	-	-	-	-	-	-	-	-	-	-	-	-	-	-	-	-	-	-	-	-	-	-	-	-	-	-
Mono-puomi: 5m Kaivuarsi: 3.1m Edessä ja takana tukijalat	7.5	-	-	-	-	-	-	-	-	-	-	-	-	-	-	-	-	-	-	-	-	-	-	-	-	2.6*	2.6*	2.6*	2.6*	5.7	
	6	-	-	-	-	-	-	-	-	-	-	-	-	-	2.9	3.5*	3.5*	3.5*	-	-	-	-	-	-	-	-	2.2	2.4*	2.4*	2.4*	6.9
	4.5	-	-	-	-	-	-	-	-	-	-	-	-	-	2.8	3.8*	3.8*	3.8*	1.9	2.9*	2.9*	2.9*	1.9	2.3*	2.3*	2.3*	1.9	2.3*	2.3*	2.3*	7.7
	3	-	-	-	-	7.7	7.7*	7.7*	7.7*	4.2	5.3*	5.3*	5.3*	2.7	4.4*	4.1	4.4*	1.9	4*	2.9	4*	1.7	2.3*	2.3*	2.3*	1.7	2.3*	2.3*	2.3*	8	
	1.5	-	-	-	-	-	-	-	-	-	3.8	6.8*	6.1	6.8*	2.5	5.1*	4	5.1*	1.8	4	2.8	4.3*	1.6	2.4*	2.4*	2.4*	1.6	2.4*	2.4*	2.4*	8.1
	0	-	-	-	-	6.4	6.6*	6.6*	6.6*	3.6	7.8*	5.9	7.8*	2.4	5.5	3.8	5.7*	1.8	3.9	2.8	4.5*	1.6	2.7*	2.6	2.7*	1.6	2.7*	2.6	2.7*	7.9	
	-1.5	5.3*	5.3*	5.3*	5.3*	6.3	9.6*	9.6*	9.6*	3.5	8.1*	5.8	8.1*	2.3	5.4	3.8	5.9*	-	-	-	-	-	-	-	-	-	1.8	3.1*	2.8	3.1*	7.4
	-3	9*	9*	9*	9*	6.4	11.3*	11.3*	11.3*	3.5	7.6*	5.8	7.6*	2.4	5.4	3.8	5.4*	-	-	-	-	-	-	-	-	-	2.2	4.2*	3.4	4.2*	6.5
-4.5	-	-	-	-	6.7	8.6*	8.6*	8.6*	3.7	5.7*	5.7*	5.7*	-	-	-	-	-	-	-	-	-	-	-	-	-	3.2	4.8*	4.8*	4.8*	4.9	
Mono-puomi: 5m Kouravarsi: 2.95m Edessä ja takana tukijalat	7.5	-	-	-	-	-	-	-	-	-	-	-	-	-	-	-	-	-	-	-	-	-	-	-	-	3.2*	3.2*	3.2*	3.2*	5.6	
	6	-	-	-	-	-	-	-	-	-	-	-	-	-	3.1	4*	4*	4*	-	-	-	-	-	-	-	-	2.5	2.8*	2.8*	2.8*	6.8
	4.5	-	-	-	-	-	-	-	-	-	-	-	-	-	3.1	4.2*	4.2*	4.2*	2.2	3.1*	3.1*	3.1*	2.1	2.7*	2.7*	2.7*	2.1	2.7*	2.7*	2.7*	7.6
	3	-	-	-	-	-	-	-	-	-	4.4	5.8*	5.8*	5.8*	2.9	4.8*	4.4	4.8*	2.1	4.3	3.1	4.4*	1.9	2.7*	2.7*	2.7*	1.9	2.7*	2.7*	2.7*	8
	1.5	-	-	-	-	-	-	-	-	-	4.1	7.2*	6.4	7.2*	2.8	5.5*	4.2	5.5*	2.1	4.2	3.1	4.7*	1.9	2.8*	2.8	2.8*	2.1	2.8*	2.8	2.8*	8
	0	-	-	-	-	6.1*	6.1*	6.1*	6.1*	3.9	8.2*	6.1	8.2*	2.7	5.7	4.1	6*	2	4.2	3	4.9*	1.9	3*	1.8	3*	1.8	3*	1.8	3*	7.8	
	-1.5	5.3*	5.3*	5.3*	5.3*	6.6	9.6*	9.6*	9.6*	3.8	8.4*	6	8.4*	2.6	5.7	4	6.2*	-	-	-	-	-	-	-	-	-	2.1	3.5*	3.1	3.5*	7.3
	-3	9.3*	9.3*	9.3*	9.3*	6.7	11.4*	11.4*	11.4*	3.8	7.8*	6.1	7.8*	2.6	5.6*	4.1	5.6*	-	-	-	-	-	-	-	-	-	2.5	4.5*	3.8	4.5*	6.4
-4.5	-	-	-	-	-	-	-	-	4	5.6*	5.6*	5.6*	-	-	-	-	-	-	-	-	-	-	-	-	-	3.9	5.4*	5.4*	5.4*	4.6	
Mono-puomi: 5m Varsi: 2m Puskulevy takana	7.5	-	-	-	-	-	-	-	-	-	-	-	-	-	-	-	-	-	-	-	-	-	-	-	-	-	-	-	-	-	-
	6	-	-	-	-	-	-	-	-	-	-	-	-	-	-	-	-	-	-	-	-	-	-	-	-	-	-	-	-	-	-
	4.5	-	-	-	-	-	-	-	-	4.1	4.6	5.3*	5.3*	2.6	2.9	4.2	4.7*	-	-	-	-	-	-	-	-	-	2.2	2.5	3.7	3.8*	6.5
	3	-	-	-	-	-	-	-	-	3.8	4.3	6.4	6.6*	2.5	2.8	4.1	5.2*	-	-	-	-	-	-	-	-	-	2	2.2	3.2	3.9*	7
	1.5	-	-	-	-	-	-	-	-	3.5	4	6.1	7.7*	2.4	2.7	4	5.7*	-	-	-	-	-	-	-	-	-	1.9	2.1	3.1	4.1*	7.1
	0	-	-	-	-	-	-	-	-	3.4	3.9	5.9	8.2*	2.3	2.6	3.9	6*	-	-	-	-	-	-	-	-	-	1.9	2.2	3.2	4.7*	6.8
	-1.5	-	-	-	-	6.1	7.2	11.4*	11.4*	3.4	3.9	5.9	7.9*	2.3	2.6	3.9	5.7*	-	-	-	-	-	-	-	-	-	2.2	2.5	3.7	5.4*	6.2
	-3	-	-	-	-	6.3	7.4	9.4*	9.4*	3.5	4	6	6.6*	-	-	-	-	-	-	-	-	-	-	-	-	-	3	3.4	5	5.5*	5.1
-4.5	-	-	-	-	-	-	-	-	-	-	-	-	-	-	-	-	-	-	-	-	-	-	-	-	-	-	-	-	-	-	-
Mono-puomi: 5m Varsi: 2.45m Puskulevy takana	7.5	-	-	-	-	-	-	-	-	-	-	-	-	-	-	-	-	-	-	-	-	-	-	-	-	3.7*	3.7*	3.7*	3.7*	4.8	
	6	-	-	-	-	-	-	-	-	-	-	-	-	-	2.7	3	4*	4*	-	-	-	-	-	-	-	-	2.5	2.8	3.2*	3.2*	6.2
	4.5	-	-	-	-	-	-	-	-	4.1	4.6	4.8*	4.8*	2.6	3	4.2	4.3*	-	-	-	-	-	-	-	-	-	2	2.3	3*	3*	7
	3	-	-	-	-	-	-	-	-	3.8	4.3	6.1*	6.1*	2.5	2.8	4.1	4.9*	-	-	-	-	-	-	-	-	-	1.8	2	2.9	3.1*	7.4
	1.5	-	-	-	-	-	-	-	-	3.5	4	6.1	7.4*	2.4	2.7	4	5.5*	1.7	1.9	2.8	3.3*	1.7	1.9	2.8	3.2*	1.7	1.9	2.8	3.2*	7.5	
	0	-	-	-	-	6	6*	6*	6*	3.3	3.8	5.9	8.1*	2.3	2.6	3.8	5.9*	-	-	-	-	-	-	-	-	-	1.7	2	2.9	3.6*	7.3
	-1.5	6.2*	6.2*	6.2*	6.2*	6	7	10.9*	10.9*	3.3	3.8	5.8	8*	2.2	2.6	3.8	5.8*	-	-	-	-	-	-	-	-	-	1.9	2.2	3.3	4.4*	6.7
	-3	-	-	-	-	6.1	7.2	10.3*	10.3*	3.4	3.9	5.9	7.1*	-	-	-	-	-	-	-	-	-	-	-	-	-	2.5	2.8	4.2	5.2*	5.7
-4.5	-	-	-	-	-	-	-	-	-	-	-	-	-	-	-	-	-	-	-	-	-	-	-	-	-	-	-	-	-	-	-

Huomautuksia: 1. Työpaine tehonlisäyksellä = 37,5 MPa. 2. Yllä olevat arvot ovat ISO-standardin 10 567 mukaisia. Ne eivät ylitä 87 % hydraulisesta nostokapasiteetista eivätkä 75 % kaatokuormasta koneen ollessa lujalla, tasaisella maalla. 3. Tähdellä (\*) merkityt kuormatilavuudet rajoittaa enimmäkseen hydraulinen nostokapasiteetti kuin kaatokuorma.

**NOSTOKAPASITEETTI EW160E raskaalla vastapainolla**

Varren päässä, ilman kauhaa ja pikaliitintä. Vähennä kauhauksen ja pikaliittimen sisältävää nostokapasiteettia varten seuraavista arvoista näiden osien todellinen paino. Raskaalla vastapainolla. **Yksikkö: 1 000 kg**

	Nostokohta	Ulottuvuus koneen keskeltä mitattuna (u = tuki ylhäällä/d = tuki alhaalla)																													
		1.5 m				3.0 m				4.5 m				6.0 m				7.5 m				Maks									
		Alavaunun poikkisuuntaan		Alavaunun suuntaan		Alavaunun poikkisuuntaan		Alavaunun suuntaan		Alavaunun poikkisuuntaan		Alavaunun suuntaan		Alavaunun poikkisuuntaan		Alavaunun suuntaan		Alavaunun poikkisuuntaan		Alavaunun suuntaan		Alavaunun poikkisuuntaan		Alavaunun suuntaan		Maks					
m	u	d	u	d	u	d	u	d	u	d	u	d	u	d	u	d	u	d	u	d	u	d	u	d	u	d	m				
Mono-puomi: 5m Kaivuarsi: 2.6m Puskulevy takana	7.5	-	-	-	-	-	-	-	-	-	-	-	-	-	-	-	-	-	-	-	-	-	-	-	-	-	3.4*	3.4*	3.4*	3.4*	5
	6	-	-	-	-	-	-	-	-	-	-	-	-	-	2.7	3	4*	4*	-	-	-	-	-	-	-	-	2.4	2.7	2.9*	2.9*	6.4
	4.5	-	-	-	-	-	-	-	-	-	4.1	4.6*	4.6*	4.6*	2.6	3	4.2*	4.2*	-	-	-	-	-	-	-	-	1.9	2.2	2.8*	2.8*	7.2
	3	-	-	-	-	-	-	-	-	-	3.8	4.3	5.9*	5.9*	2.5	2.8	4.1	4.8*	1.7	2	2.9	3.3*	1.7	1.9	2.8*	2.8*	7.6				
	1.5	-	-	-	-	-	-	-	-	-	3.5	4	6.1	7.2*	2.3	2.7	4	5.4*	1.7	1.9	2.8	4.1*	1.6	1.9	2.7	3*	7.6				
	0	-	-	-	-	5.9	6.2*	6.2*	6.2*	3.3	3.8	5.9	8*	2.2	2.6	3.8	5.8*	-	-	-	-	-	-	-	-	1.7	1.9	2.8	3.4*	7.4	
	-1.5	6*	6*	6*	6*	5.9	7	10.5*	10.5*	3.3	3.8	5.8	8.1*	2.2	2.5	3.8	5.9*	-	-	-	-	-	-	-	-	1.9	2.1	3.2	4.1*	6.9	
	-3	-	-	-	-	6.1	7.1	10.6*	10.6*	3.3	3.8	5.9	7.2*	-	-	-	-	-	-	-	-	-	-	-	-	-	2.3	2.7	4	5.1*	5.9
-4.5	-	-	-	-	-	-	-	-	-	-	-	-	-	-	-	-	-	-	-	-	-	-	-	-	-	-	-	-	-	-	-
Mono-puomi: 5m Kaivuarsi: 3.1m Puskulevy takana	7.5	-	-	-	-	-	-	-	-	-	-	-	-	-	-	-	-	-	-	-	-	-	-	-	-	-	2.6*	2.6*	2.6*	2.6*	5.7
	6	-	-	-	-	-	-	-	-	-	-	-	-	-	2.7	3.1	3.5*	3.5*	-	-	-	-	-	-	-	-	2.1	2.4	2.4*	2.4*	6.9
	4.5	-	-	-	-	-	-	-	-	-	-	-	-	-	2.7	3	3.8*	3.8*	1.8	2	2.9*	2.9*	1.7	2	2.3*	2.3*	7.7				
	3	-	-	-	-	7.2	7.7*	7.7*	7.7*	3.9	4.4	5.3*	5.3*	2.5	2.9	4.1	4.4*	1.7	2	2.9	4*	1.5	1.8	2.3*	2.3*	8					
	1.5	-	-	-	-	-	-	-	-	-	3.6	4.1	6.1	6.8*	2.4	2.7	4	5.1*	1.7	1.9	2.8	4.3*	1.5	1.7	2.4*	2.4*	8.1				
	0	-	-	-	-	5.9	6.6*	6.6*	6.6*	3.3	3.8	5.9	7.8*	2.2	2.6	3.8	5.7*	1.6	1.9	2.8	4.5*	1.5	1.7	2.6	2.7*	7.9					
	-1.5	5.3*	5.3*	5.3*	5.3*	5.8	6.9	9.6*	9.6*	3.2	3.7	5.8	8.1*	2.2	2.5	3.8	5.9*	-	-	-	-	-	-	-	-	1.6	1.9	2.8	3.1*	7.4	
	-3	9*	9*	9*	9*	5.9	7	11.3*	11.3*	3.2	3.7	5.8	7.6*	2.2	2.5	3.8	5.4*	-	-	-	-	-	-	-	-	2	2.3	3.4	4.2*	6.5	
-4.5	-	-	-	-	6.2	7.3	8.6*	8.6*	3.4	3.9	5.7*	5.7*	-	-	-	-	-	-	-	-	-	-	-	-	-	3	3.4	4.8*	4.8*	4.9	
Mono-puomi: 5m Kouruarsi: 2.95m Puskulevy takana	7.5	-	-	-	-	-	-	-	-	-	-	-	-	-	-	-	-	-	-	-	-	-	-	-	-	-	3.2*	2.1	3.2*	3.2*	5.6
	6	-	-	-	-	-	-	-	-	-	-	-	-	-	2.9	2	4*	4*	-	-	-	-	-	-	-	-	2.4	1.5	2.8*	2.8*	6.8
	4.5	-	-	-	-	-	-	-	-	-	-	-	-	-	2.9	1.9	4.2*	4.2*	2	1.3	3.1*	3.1*	2	1.3	2.7*	2.7*	7.6				
	3	-	-	-	-	-	-	-	-	4.1	2.7	5.8*	5.8*	2.8	1.8	4.4	4.8*	2	1.3	3.1	4.4*	1.8	1.1	2.7*	2.7*	8					
	1.5	-	-	-	-	-	-	-	-	3.8	2.4	6.4	7.2*	2.6	1.7	4.2	5.5*	1.9	1.2	3.1	4.7*	1.7	1.1	2.8	2.8*	8					
	0	-	-	-	-	6.1*	3.5	6.1*	6.1*	3.6	2.2	6.1	8.2*	2.5	1.5	4.1	6*	1.9	1.2	3	4.9*	1.8	1.1	2.8	3*	7.8					
	-1.5	5.3*	5.3*	5.3*	5.3*	6.2	3.5	9.6*	9.6*	3.5	2.1	6	8.4*	2.4	1.5	4	6.2*	-	-	-	-	-	-	-	-	1.9	1.2	3.1	3.5*	7.3	
	-3	9.3*	9.3*	9.3*	9.3*	6.3	3.6	11.4*	11.4*	3.5	2.1	6.1	7.8*	2.5	1.5	4.1	5.6*	-	-	-	-	-	-	-	-	2.3	1.4	3.8	4.5*	6.4	
-4.5	-	-	-	-	-	-	-	-	3.7	2.3	5.6*	5.6*	-	-	-	-	-	-	-	-	-	-	-	-	-	3.6	2.2	5.4*	5.4*	4.6	
2-osainen puomi: 5.1m Kaivuarsi: 2m Puskulevy edessä Tukijalat takana	7.5	-	-	-	-	-	-	-	-	-	-	-	-	-	-	-	-	-	-	-	-	-	-	-	-	-	4.7	5.2*	5.3*	5.2*	4.3
	6	-	-	-	-	-	-	-	-	4.5	4.8*	4.8*	4.8*	-	-	-	-	-	-	-	-	-	-	-	-	-	2.9	4.4*	4.4*	4.4*	5.8
	4.5	-	-	-	-	7.5*	7.4*	7.5*	7.4*	4.3	5.5*	5.6*	5.5*	2.7	4.6	4.2	4.9*	-	-	-	-	-	-	-	-	2.3	3.9	3.5	4.2*	6.7	
	3	-	-	-	-	-	-	-	-	3.9	6.8*	6.4	6.8*	2.6	4.5	4.1	5.3*	-	-	-	-	-	-	-	-	2	3.4	3.2	4.2*	7.1	
	1.5	-	-	-	-	-	-	-	-	3.7	6.7	6.1	8*	2.5	4.4	4	5.9*	-	-	-	-	-	-	-	-	1.9	3.3	3	4.4*	7.2	
	0	-	-	-	-	-	-	-	-	3.6	6.5	5.9	8.4*	2.4	4.3	3.9	6.1*	-	-	-	-	-	-	-	-	2	3.5	3.2	5*	7	
	-1.5	-	-	-	-	6.5	10.4	10.4*	10.4*	3.5	6.5	5.9	8*	2.4	4.3	3.9	5.8*	-	-	-	-	-	-	-	-	2.3	3.9	3.6	5.3*	6.4	
	-3	-	-	-	-	-	-	-	-	-	-	-	-	-	-	-	-	-	-	-	-	-	-	-	-	-	-	-	-	-	-
-4.5	-	-	-	-	-	-	-	-	-	-	-	-	-	-	-	-	-	-	-	-	-	-	-	-	-	-	-	-	-	-	-
2-osainen puomi: 5.1m Kaivuarsi: 2.45m Puskulevy edessä Tukijalat takana	7.5	-	-	-	-	-	-	-	-	4.4*	4.4*	4.4*	4.4*	-	-	-	-	-	-	-	-	-	-	-	-	-	3.7	4*	4*	4*	5
	6	-	-	-	-	-	-	-	-	4.2*	4.2*	4.2*	4.2*	2.8	4.3*	4.3*	4.3*	-	-	-	-	-	-	-	-	2.5	3.5*	3.5*	3.5*	6.4	
	4.5	-	-	-	-	-	-	-	-	4.3	5*	5*	5*	2.8	4.5*	4.3	4.5*	-	-	-	-	-	-	-	-	2	3.3*	3.2	3.3*	7.2	
	3	-	-	-	-	-	-	-	-	4	6.3*	6.3*	6.3*	2.6	4.5	4.1	5*	1.8	3.2	2.9	3.8*	1.8	3.1	2.9	3.3*	7.6					
	1.5	-	-	-	-	-	-	-	-	3.7	6.7	6.1	7.6*	2.5	4.3	4	5.6*	1.8	3.1	2.9	4.7*	1.7	3	2.8	3.5*	7.7					
	0	-	-	-	-	-	-	-	-	3.5	6.5	5.9	8.3*	2.4	4.2	3.9	6*	-	-	-	-	-	-	-	-	1.8	3.1	2.9	3.9*	7.4	
	-1.5	-	-	-	-	6.3	9.4*	9.4*	9.4*	3.5	6.4	5.8	8.2*	2.4	4.2	3.8	6*	-	-	-	-	-	-	-	-	2	3.5	3.2	4.6*	6.9	
	-3	-	-	-	-	-	-	-	-	3.6	6.5	5.9	7.2*	-	-	-	-	-	-	-	-	-	-	-	-	-	2.7	4.8	4.4	5.6*	5.5
-4.5	-	-	-	-	-	-	-	-	-	-	-	-	-	-	-	-	-	-	-	-	-	-	-	-	-	-	-	-	-	-	-
2-osainen puomi: 5.1m Kaivuarsi: 2.6m Puskulevy edessä Tukijalat takana	7.5	-	-	-	-	-	-	-	-	-	-	-	-	-	-	-	-	-	-	-	-	-	-	-	-	-	3.5	3.7*	3.7*	3.7*	5.2
	6	-	-	-	-	-	-	-	-	-	-	-	-	-	2.8	4.1*	4.1*	4.1*	-	-	-	-	-	-	-	-	2.4	3.2*	3.2*	3.2*	6.5
	4.5	-	-	-	-	-	-	-	-	4.3	4.8*	4.8*	4.8*	2.8	4.4*	4.3	4.4*	-	-	-	-	-	-	-	-	2	3.1*	3.1	3.1*	7.3	
	3	-	-	-	-	-	-	-	-	4	6.2*	6.2*	6.2*	2.6	4.5	4.1	4.9*	1.8	3.2	2.9	4.3*	1.8	3	2.8	3.1*	7.7					
	1.5	-	-	-	-	-	-	-	-	3.7	6.7	6.1	7.5*	2.5	4.3	4	5.5*	1.8	3.1	2.8	4.6*	1.7	2.9	2.7	3.3*	7.8					
	0	-	-	-	-	4.7*	4.7*	4.7*	4.7*	3.5	6.5	5.9	8.2*	2.4	4.2	3.8	6*	1.7	3.1	2.8	4.3*	1.7	3	2.8	3.6*	7.6					
	-1.5	-	-	-	-	6.3	9.1*	9.1*	9.1*	3.4	6.4	5.8	8.2*	2.3	4.2	3.8	6*	-	-	-	-	-	-	-	-	1.9	3.4	3.1	4.3*	7	
	-3	-	-	-	-	-	-	-	-	3.5	6.5	5.9	7.3*	-	-	-	-	-	-	-	-	-	-	-	-	-	2.4	4.3	4	5.2*	5.9
-4.5	-	-	-	-	-	-	-	-	-	-	-	-	-	-	-	-	-	-	-	-	-	-	-	-	-	-	-	-	-	-	-

Huomautuksia: 1. Työpaine tehonlisäyksellä = 37,5 MPa. 2. Yllä olevat arvot ovat ISO-standardin 10 567 mukaisia. Ne eivät ylitä 87 % hydraulisesta nostokapasiteetista eivätkä 75 % kaatokuormasta koneen ollessa lujalla, tasaisella maalla. 3. Tähdellä (\*) merkityt kuormatilauksia rajoittaa ennemminkin hydraulinen nostokapasiteetti kuin kaatokuorma.

# Erittelyt

## NOSTOKAPASITEETTI EW160E raskaalla vastapainolla

Varren päässä, ilman kauhaa ja pikaliitintä. Vähennä kauhauksen ja pikaliitinten sisältävää nostokapasiteettia varten seuraavista arvoista näiden osien todellinen paino. Raskaalla vastapainolla. **Yksikkö: 1 000 kg**

	Nostokohta	Ulottuvuus koneen keskeltä mitattuna (u = tuki ylhäällä/d = tuki alhaalla)																											
		1.5 m				3.0 m				4.5 m				6.0 m				7.5 m				Maks							
		Alavaunun poikkisuuntaan		Alavaunun suuntaan		Alavaunun poikkisuuntaan		Alavaunun suuntaan		Alavaunun poikkisuuntaan		Alavaunun suuntaan		Alavaunun poikkisuuntaan		Alavaunun suuntaan		Alavaunun poikkisuuntaan		Alavaunun suuntaan		Alavaunun poikkisuuntaan	Alavaunun suuntaan	Maks					
m	u	d	u	d	u	d	u	d	u	d	u	d	u	d	u	d	u	d	u	d	u	d	m						
2-osainen puomi: 5.1m Kaivuarsi: 3.1m Puskulevy edessä Tukijalat takanas	7.5	-	-	-	-	-	-	-	-	-	-	-	-	-	-	-	-	-	-	-	-	-	-	2.9	2.9*	2.9*	2.9*	5.9	
	6	-	-	-	-	-	-	-	-	-	-	-	-	-	2.9	3.7*	3.7*	3.7*	-	-	-	-	-	-	2.1	2.6*	2.6*	2.6*	7.1
	4.5	-	-	-	-	-	-	-	-	4.2*	4.2*	4.2*	4.2*	2.8	4*	4*	4*	1.9	3.1	3	3.5*	1.7	2.5*	1.7	2.5*	2.5*	2.5*	7.8	
	3	-	-	-	-	-	-	-	-	4.1	5.6*	5.6*	5.6*	2.6	4.3	4.2	4.6*	1.8	3	2.9	4.1*	1.6	2.5*	2.5*	2.5*	2.5*	8.2		
	1.5	-	-	-	-	-	-	-	-	3.7	6.4	6.1	7*	2.5	4.1	4	5.3*	1.8	2.9	2.8	4.4*	1.5	2.5	2.4	2.6*	2.6*	8.3		
	0	-	-	-	-	5.2*	5.2*	5.2*	5.2*	3.5	6.1	5.9	8*	2.4	4	3.8	5.8*	1.7	2.9	2.8	4.6*	1.5	2.6	2.5	2.9*	2.9*	8.1		
	-1.5	-	-	-	-	6.2	8.3*	8.3*	8.3*	3.4	6	5.8	8.2*	2.3	3.9	3.8	6*	1.7	2.9	2.8	3.8*	1.7	2.8	2.7	3.3*	3.3*	7.6		
	-3	-	-	-	-	6.3	11.3*	11.3*	11.3*	3.4	6.1	5.8	7.7*	2.3	3.9	3.8	5.5*	-	-	-	-	-	2	3.4	3.3	4.3*	4.3*	6.7	
-4.5	-	-	-	-	-	-	-	-	-	-	-	-	-	-	-	-	-	-	-	-	-	-	-	-	-	-	-	-	
2-osainen puomi: 5.1m Kouravarsi: 2.95m Puskulevy edessä Tukijalat takanas	7.5	-	-	-	-	-	-	-	-	-	-	-	-	-	-	-	-	-	-	-	-	-	-	-	3.2	3.5*	3.5*	3.5*	5.8
	6	-	-	-	-	-	-	-	-	-	-	-	-	3.1	4.1*	4.1*	4.1*	-	-	-	-	-	-	-	2.4	3.1*	3.1*	3.1*	7
	4.5	-	-	-	-	-	-	-	-	4.6	4.7*	4.7*	4.7*	3	4.4*	4.4*	4.4*	2.1	3.5	3.2	3.9*	2	2.9*	2.9*	2.9*	2.9*	7.7		
	3	-	-	-	-	-	-	-	-	4.3	6.1*	6.1*	6.1*	2.9	4.8	4.4	5*	2.1	3.4	3.2	4.5*	1.8	2.9*	2.8	2.9*	2.9*	8.1		
	1.5	-	-	-	-	-	-	-	-	4	7	6.4	7.5*	2.7	4.6	4.2	5.7*	2	3.3	3.1	4.8*	1.8	3	2.7	3*	3*	8.2		
	0	-	-	-	-	-	-	-	-	3.8	6.8	6.1	8.4*	2.6	4.5	4.1	6.2*	2	3.3	3	5*	1.8	3	2.8	3.2*	3.2*	8		
	-1.5	-	-	-	-	6.5	8.2*	8.2*	8.2*	3.7	6.7	6.1	8.5*	2.6	4.4	4	6.3*	-	-	-	-	-	2	3.3	3	3.7*	3.7*	7.5	
	-3	-	-	-	-	6.6	11.5*	11.5*	11.5*	3.7	6.7	6.1	7.9*	2.6	4.4	4.1	5.7*	-	-	-	-	-	2.4	4	3.7	4.8*	4.8*	6.5	
-4.5	-	-	-	-	-	-	-	-	-	-	-	-	-	-	-	-	-	-	-	-	-	-	-	-	-	-	-	-	
2-osainen puomi: 5.1m Kaivuarsi: 2m Edessä ja takana tukijalat	7.5	-	-	-	-	-	-	-	-	-	-	-	-	-	-	-	-	-	-	-	-	-	-	-	4.7	5.2*	5.3*	5.2*	4.3
	6	-	-	-	-	-	-	-	-	4.5	4.8*	4.8*	4.8*	-	-	-	-	-	-	-	-	-	-	-	2.9	4.4*	4.4*	4.4*	5.8
	4.5	-	-	-	-	7.5*	7.4*	7.5*	7.4*	4.3	5.5*	5.6*	5.5*	2.8	4.9*	4.2	4.9*	-	-	-	-	-	-	2.3	4.2*	3.5	4.2*	6.7	
	3	-	-	-	-	-	-	-	-	4	6.8*	6.3	6.8*	2.7	5.3*	4.1	5.3*	-	-	-	-	-	2	4.2*	3.1	4.2*	4.2*	7.1	
	1.5	-	-	-	-	-	-	-	-	3.7	8*	6	8*	2.5	5.6	4	5.9*	-	-	-	-	-	1.9	4.2	3	4.4*	4.4*	7.2	
	0	-	-	-	-	-	-	-	-	3.6	8.4*	5.9	8.4*	2.5	5.5	3.9	6.1*	-	-	-	-	-	2	4.4	3.1	5*	5*	7	
	-1.5	-	-	-	-	6.6	10.4	10.4*	10.4*	3.6	8	5.9	8*	2.5	5.5	3.9	5.8*	-	-	-	-	-	2.3	5.1	3.6	5.3*	5.3*	6.4	
	-3	-	-	-	-	-	-	-	-	-	-	-	-	-	-	-	-	-	-	-	-	-	-	-	-	-	-	-	-
-4.5	-	-	-	-	-	-	-	-	-	-	-	-	-	-	-	-	-	-	-	-	-	-	-	-	-	-	-	-	
2-osainen puomi: 5.1m Kaivuarsi: 2.45m Edessä ja takana tukijalat	7.5	-	-	-	-	-	-	-	-	-	-	-	-	-	-	-	-	-	-	-	-	-	-	-	3.8	4*	4*	4*	5
	6	-	-	-	-	-	-	-	-	4.2*	4.2*	4.2*	4.2*	2.8	4.3*	4.3	4.3*	-	-	-	-	-	-	-	2.5	3.5*	3.5*	3.5*	6.4
	4.5	-	-	-	-	-	-	-	-	4.4	5*	5*	5*	2.8	4.5*	4.3	4.5*	-	-	-	-	-	-	-	2.1	3.3*	3.2	3.3*	7.2
	3	-	-	-	-	-	-	-	-	4	6.3*	6.3*	6.3*	2.7	5*	4.1	5*	1.9	3.8*	2.9	3.8*	1.8	3.3*	2.9	3.3*	3.3*	7.6		
	1.5	-	-	-	-	-	-	-	-	3.7	7.6*	6	7.6*	2.5	5.6	3.9	5.6*	1.8	4	2.8	4.7*	1.8	3.5*	2.8	3.5*	3.5*	7.7		
	0	-	-	-	-	-	-	-	-	3.6	8.3*	5.9	8.3*	2.4	5.5	3.8	6*	-	-	-	-	-	1.8	3.9*	2.8	3.9*	3.9*	7.4	
	-1.5	-	-	-	-	6.4	9.4*	9.4*	9.4*	3.5	8.2*	5.8	8.2*	2.4	5.5	3.8	6*	-	-	-	-	-	2	4.5	3.2	4.6*	4.6*	6.9	
	-3	-	-	-	-	-	-	-	-	3.6	7.2*	5.9	7.2*	-	-	-	-	-	-	-	-	-	2.7	5.6*	4.3	5.6*	5.6*	5.5	
-4.5	-	-	-	-	-	-	-	-	-	-	-	-	-	-	-	-	-	-	-	-	-	-	-	-	-	-	-	-	
2-osainen puomi: 5.1m Kaivuarsi: 3.1m Edessä ja takana tukijalat	7.5	-	-	-	-	-	-	-	-	-	-	-	-	-	-	-	-	-	-	-	-	-	-	-	3.5	3.7*	3.7*	3.7*	5.2
	6	-	-	-	-	-	-	-	-	-	-	-	-	-	2.9	4.1*	4.1*	4.1*	-	-	-	-	-	-	2.4	3.2*	3.2*	3.2*	6.5
	4.5	-	-	-	-	-	-	-	-	4.4	4.8*	4.8*	4.8*	2.8	4.4*	4.3	4.4*	-	-	-	-	-	-	-	2	3.1*	3.1	3.1*	7.3
	3	-	-	-	-	-	-	-	-	4	6.2*	6.2*	6.2*	2.7	4.9*	4.1	4.9*	1.9	4	2.9	4.3*	1.8	3.1*	2.8	3.1*	3.1*	7.7		
	1.5	-	-	-	-	-	-	-	-	3.7	7.5*	6.1	7.5*	2.5	5.5*	3.9	5.5*	1.8	4	2.8	4.6*	1.7	3.3*	2.7	3.3*	3.3*	7.8		
	0	-	-	-	-	4.7*	4.7*	4.7*	4.7*	3.5	8.2*	5.8	8.2*	2.4	5.5	3.8	6*	1.8	3.9	2.8	4.3*	1.7	3.6*	2.7	3.6*	3.6*	7.6		
	-1.5	-	-	-	-	6.3	9.1*	9.1*	9.1*	3.5	8.2*	5.8	8.2*	2.4	5.4	3.8	6*	-	-	-	-	-	1.9	4.3*	3.1	4.3*	4.3*	7	
	-3	-	-	-	-	-	-	-	-	3.6	7.3*	5.9	7.3*	-	-	-	-	-	-	-	-	-	2.5	5.2*	3.9	5.2*	5.2*	5.9	
-4.5	-	-	-	-	-	-	-	-	-	-	-	-	-	-	-	-	-	-	-	-	-	-	-	-	-	-	-	-	

Huomautuksia: 1. Työpaine tehonlisäyksellä = 37,5 MPa. 2. Yllä olevat arvot ovat ISO-standardin 10 567 mukaisia. Ne eivät ylitä 87 % hydraulisesta nostokapasiteetista eivätkä 75 % kaatokuormasta koneen ollessa lujalla, tasaisella maalla. 3. Tähdellä (\*) merkityt kuormatilauksia rajoittaa ennemminkin hydraulinen nostokapasiteetti kuin kaatokuorma.







**NOSTOKAPASITEETTI EW160E raskaalla vastapainolla**

Varren päässä, ilman kauhaa ja pikaliitintä. Vähennä kauhauksen ja pikaliittimen sisältävää nostokapasiteettia varten seuraavista arvoista näiden osien todellinen paino. Raskaalla vastapainolla. **Yksikkö: 1 000 kg**

	Nostokohta	Ulottuvuus koneen keskeltä mitattuna (u = tuki ylhäällä/d = tuki alhaalla)																											
		1.5 m			3.0 m			4.5 m			6.0 m			7.5 m			Maks												
		Alavaunun poikkisuuntaan		Alavaunun suuntaan	Alavaunun poikkisuuntaan		Alavaunun suuntaan	Alavaunun poikkisuuntaan		Alavaunun suuntaan	Alavaunun poikkisuuntaan		Alavaunun suuntaan	Alavaunun poikkisuuntaan		Alavaunun suuntaan	Alavaunun poikkisuuntaan		Alavaunun suuntaan	Maks									
m	u	d	u	d	u	d	u	d	u	d	u	d	u	d	u	d	u	d	u	d	u	d	m						
2-osainen offset-puomi: 5.2m Kaivuvarsi: 2m Puskulevy takana	7.5	-	-	-	-	-	-	-	-	-	-	-	-	-	-	-	-	-	-	-	-	-	-	4*	4*	4*	4*	4.5	
	6	-	-	-	-	-	-	-	-	4.3	4.6*	4.6*	4.6*	-	-	-	-	-	-	-	-	-	-	-	2.6	3	3.5*	3.5*	5.9
	4.5	-	-	-	-	7.4*	7.3*	7.4*	7.3*	4	4.5	5.4*	5.3*	2.5	2.9	4.2	4.6*	-	-	-	-	-	-	2	2.3	3.3*	3.3*	6.8	
	3	-	-	-	-	-	-	-	-	3.6	4.1	6.3	6.6*	2.4	2.7	4	5.1*	-	-	-	-	-	-	1.8	2	3	3.3*	7.2	
	1.5	-	-	-	-	-	-	-	-	3.3	3.8	5.9	7.7*	2.2	2.6	3.9	5.7*	-	-	-	-	-	-	1.7	1.9	2.9	3.6*	7.3	
	0	-	-	-	-	-	-	-	-	3.1	3.7	5.7	8.1*	2.1	2.5	3.8	5.9*	-	-	-	-	-	-	1.7	2	3	4*	7.1	
	-1.5	-	-	-	-	5.8	6.8	7.4*	7.4*	3.1	3.6	5.7	7.9*	2.1	2.5	3.8	5.7*	-	-	-	-	-	-	1.9	2.2	3.4	5*	6.5	
-4.5	-	-	-	-	-	-	-	-	-	-	-	-	-	-	-	-	-	-	-	-	-	-	-	-	-	-	-	-	
2-osainen offset-puomi: 5.2m Kaivuvarsi: 2.45m Puskulevy takana	7.5	-	-	-	-	-	-	-	-	-	-	-	-	-	-	-	-	-	-	-	-	-	-	-	3.1*	3.1*	3.1*	3.1*	5.1
	6	-	-	-	-	-	-	-	-	-	-	-	-	2.7	3	3.9*	3.9*	-	-	-	-	-	-	2.3	2.6	2.7*	2.7*	6.5	
	4.5	-	-	-	-	-	-	-	-	4.1	4.6	4.8*	4.8*	2.6	2.9	4.3	4.3*	-	-	-	-	-	-	1.8	2.1	2.6*	2.6*	7.2	
	3	-	-	-	-	-	-	-	-	3.7	4.2	6.1*	6.1*	2.4	2.7	4.1	4.8*	1.7	1.9	2.8	3.4*	1.6	1.8	2.6*	2.6*	2.6*	2.6*	7.6	
	1.5	-	-	-	-	-	-	-	-	3.3	3.8	5.9	7.4*	2.2	2.6	3.9	5.4*	1.6	1.8	2.8	4.2*	1.5	1.8	2.6	2.8*	2.8*	2.8*	7.7	
	0	-	-	-	-	-	-	-	-	3.1	3.6	5.7	8*	2.1	2.4	3.7	5.8*	1.5	1.8	2.7	3.2*	1.5	1.8	2.7	3.1*	3.1*	3.1*	7.5	
	-1.5	-	-	-	-	5.6	6.7	6.8*	6.8*	3.1	3.6	5.6	8*	2.1	2.4	3.7	5.8*	-	-	-	-	-	-	1.7	2	3	3.8*	7	
-3	-	-	-	-	-	-	-	-	3.1	3.7	5.7	7.1*	-	-	-	-	-	-	-	-	-	-	2.2	2.5	3.9	5*	5.9		
-4.5	-	-	-	-	-	-	-	-	-	-	-	-	-	-	-	-	-	-	-	-	-	-	-	-	-	-	-	-	
2-osainen offset-puomi: 5.2m Kaivuvarsi: 2.6m Puskulevy takana	7.5	-	-	-	-	-	-	-	-	-	-	-	-	-	-	-	-	-	-	-	-	-	-	2.9*	2.9*	2.9*	2.9*	5.3	
	6	-	-	-	-	-	-	-	-	-	-	-	-	2.7	3	3.8*	3.8*	-	-	-	-	-	-	2.2	2.5	2.5*	2.5*	6.6	
	4.5	-	-	-	-	-	-	-	-	4.1	4.7*	4.7*	4.7*	2.6	2.9	4.2*	4.2*	-	-	-	-	-	-	1.8	2	2.4*	2.4*	7.4	
	3	-	-	-	-	-	-	-	-	3.7	4.2	6*	6*	2.4	2.8	4.1	4.7*	1.7	1.9	2.9	3.6*	1.6	1.8	2.4*	2.4*	2.4*	2.4*	7.8	
	1.5	-	-	-	-	-	-	-	-	3.3	3.8	5.9	7.3*	2.2	2.6	3.9	5.4*	1.6	1.8	2.8	4.4*	1.5	1.7	2.6	2.6*	2.6*	2.6*	7.9	
	0	-	-	-	-	-	-	-	-	3.1	3.6	5.7	8*	2.1	2.4	3.7	5.8*	1.5	1.8	2.7	4*	1.5	1.7	2.6	2.9*	2.9*	2.9*	7.7	
	-1.5	-	-	-	-	5.6	6.6*	6.6*	6.6*	3	3.6	5.6	8*	2.1	2.4	3.7	5.8*	-	-	-	-	-	-	1.7	1.9	2.9	3.5*	7.1	
-3	-	-	-	-	-	-	-	-	3.1	3.6	5.7	7.2*	2.1	2.5	3.8	5.1*	-	-	-	-	-	-	2.1	2.4	3.6	4.7*	6.2		
-4.5	-	-	-	-	-	-	-	-	-	-	-	-	-	-	-	-	-	-	-	-	-	-	-	-	-	-	-	-	

Huomautuksia: 1. Työpaine tehonlisäyksellä = 37,5 MPa. 2. Yllä olevat arvot ovat ISO-standardin 10 567 mukaisia. Ne eivät ylitä 87 % hydraulisesta nostokapasiteetista eivätkä 75 % kaatokuormasta koneen ollessa lujalla, tasaisella maalla. 3. Tähdellä (\*) merkityt kuormatilavuudet rajoittaa ennemminkin hydraulinen nostokapasiteetti kuin kaatokuorma.

# Varusteet

## VAKIOVARUSTEET

### Moottori

Volvon turboahdettu 4-tahtinen, vesijäähdytyksellä, suoraruiskutuksella ja ahtoilman jäähdyttimellä varustettu dieselmoottori täyttää EU:n Vaihe IV -päästövaatimukset

Ottoilman esilämmitin

ECO-tila

Polttonestesuodatin ja vedenerotin

Polttonesteen täyttöpumppu: 50 l/min automaattisella sulkutoiminnolla

Alumiinikennojäähdytin

### Sähköinen/elektroninen ohjausjärjestelmä

Contronics, tietokonepohjainen valvonta- ja diagnostiikkajärjestelmä

Sähköpääkatkaisin

Säädettävä automaattinen joutokäyntijärjestelmä

Tehonlisäys yhdellä painalluksella

Säädettävä näyttö

Stop/start-turvatoiminto

2 runkoon asennettu halogeenivaloa

Generaattori, 120 A

Akut, 2 x 12 V/140 Ah

Käynnistinmoottori, 24 V/5,5 kW

CareTrack GSM:n tai satelliitin kautta

Takakamera

### Ylävaunu

LED-takavalot

Huoltoreitti luistonestopinalla

Keskitetty kääntölaakerin ja puomin voitelupisteet

### Alavaunu

3 nopeutta ( ryömintä / maasto / tienopeus enintään 35 km/h

Oskilloiva etuakseli ± 9° ilman lokasuojia / 6° lokasuojien kanssa

2-piiriset ajojarrut

Huoltovapaat kardaaniakselit

### Hydrauliijärjestelmä

Kuormantunteva hydrauliijärjestelmä

Sylinterin vaimennus

Täysin tiivistetyt sylinterit

Täysvirtaustyyppinen paluusuodatin, 2 000 tunnin vaihtoväli

Paineenalennusjärjestelmä (servo-painevaraaja)

Proportionaalisesti viskositykimellä ohjattava jäähdytystuuletin

Puomin ja varren letkunrikkventtiili

Hydrauliöljy longlife ISO VG 46

### Ohjaamo ja sisätilat

Mukinpidin

Ovilukot

Turvalasi, kevyesti sävytetty

Lattiamatto

Äänitorvi

Suuri säilytystila

Ylös vedettävä etulasi

Irrotettava alempi etulasi

Kelautuva turvavyö

Tuulilasinyppyihin pesimellä ja jaksotoiminnolla

Aurinkosuojia edessä, katossa & takana

Bluetooth-radio USB-liitännällä

Pääavain

Monitoimimikytin vasemmassa ohjaussauvassa

### Kaivulaitteet

Lisähydrauliikan kiinnityskohdat

Keskitetty varren ja puomin voitelupisteet

## LISÄVARUSTEET

### Moottori

Dieselkäyttöinen jäähdytysnesteen lämmitin digitaalisella ajastimella

Lohkolämmitin, 240 V

Lämmittimellä varustettu vedenerotin

Pölyverkko

Suuntaa vaihtava tuuletin

Turbon imuilman esipuhdistusjärjestelmä

Mikroverkko ja tiivistys moottorilassa

Trooppisen alueen jäähdytysjärjestelmä

Jätteenkäsittelypaketti

### Sähköinen / elektroninen ohjausjärjestelmä

Ajohälytin

Pyörivä varoitusvalo

Huoltoreitti 1 ja vastapaino 1

Puomiin asennettu 2

Ohjaamon etuosa 2

Lisä-LED-valot varressa ja ohjaamossa (4)

Monikanavaisen sähköisen järjestelmän keskuskanava

Varkaudenestojärjestelmä

Kallistuvan ja pyörivän työvälineen valmistelu

### Ylävaunu

Raskas vastapaino

Valmius rekisterikilpeä varten

### Alavaunu

Parirenkaat 10.00 - 20 / 11.00 - 20

Yksittäiset renkaat 18R - 19.5 / 620/40-22.5

Kiveniskusuojatut renkaat

Täyskumirenkaat 10.00-20/11.00-20

Puskulevy edessä ja tukijalat takana

Puskulevy takana

Tukijalat edessä ja puskulevy takana

4 tukijalkaa

Kouranpidin

Lokasuojat, edessä/takana

Työkalulaatikko, vasemmalla/oikealla puolella

Vakionopeussäädin

Ajoneopeus 20 km/h, 30 km/h, 35 km/h

Leveä akseli 2,75 m

Perävaunun vetojärjestelmä

Automaattinen kaivujarru

Vetolaatikotyypinen työkalulaatikko

### Hydrauliijärjestelmä

Puomin kelluntaominto

Hydrauliöljy, biohajoava ISO VG 32

Hydrauliöljy, biohajoava ISO VG 46

Hydrauliöljy longlife ISO VG 32

Hydrauliöljy longlife ISO VG 68

Vasara & saks

Rinnekauha/pyöröitin

Koura/kahmari

Pikaliitin

Virtauksen ohjaus

virtauksen & paineen ohjaus

Puomin jousitusjärjestelmä

## LISÄVARUSTEET

### Ohjaamo ja sisätilat

Volvo Care Cab, jossa avattava PC-kattoluukku / ROPS
Rototiltin ohjaussauva
Proportionaalinen ohjaussauva
Päälle/pois-ohjaussauva
Suoja putoavia esineitä vastaan (FOG)
Ohjaamoon asennetut suojarakenteet putoavia esineitä vastaan (FOPS)
Sadesuoja, edessä
Sivukamera
Steelwrist-rototiltin valmistelu
Volvo Smart View -järjestelmä
Aurinkosuoja, kattoluukku (teräs)
Etulasin turvaverkko
Alemman etulasin pyyhin
Ilkivallan ehkäisysarja
Tuhkakuppi
Savukkeensytytin
Mekaaninen kangasverhoilu istuin, lämmittimellä/ilman lämmitintä
Ilmajoustitettu istuin lämmittimellä ja X eristimellä
Ylellinen kuljettajan Aico-istuin leveällä kynnärnoijalla
Kiinteät ohjaamon nostimet
Hydraulisesti nostettava ohjaamo

### Kaivulaitteet

5,0 m mono-puomi
5,1 m 2-osainen puomi
4,75 m mono offset-puomi
5,2 m 2-osainen offset-puomi
2,0 m, 2,45 m, 2,6 m, 3,1 m
2,95 m kouravarsi

## LISÄVARUSTEET

### Hydraulinen pikaliitin

S1-järjestelmä
S60-järjestelmä
Yleismallinen järjestelmä

### Huolto

Työkalusarja, päivittäinen huolto
Automaattinen voitelujärjestelmä
Pyöräkiilat

### Työvälineet

Yleiskauha (GP)
Raskaaseen käyttöön tarkoitettu kauha
Nostosilmukka
Rototiltti Steelwrist

## VOLVON LISÄVARUSTEVALIKOIMA

### Ylellinen istuin



### Puomin kellunta



### LED-työvalot



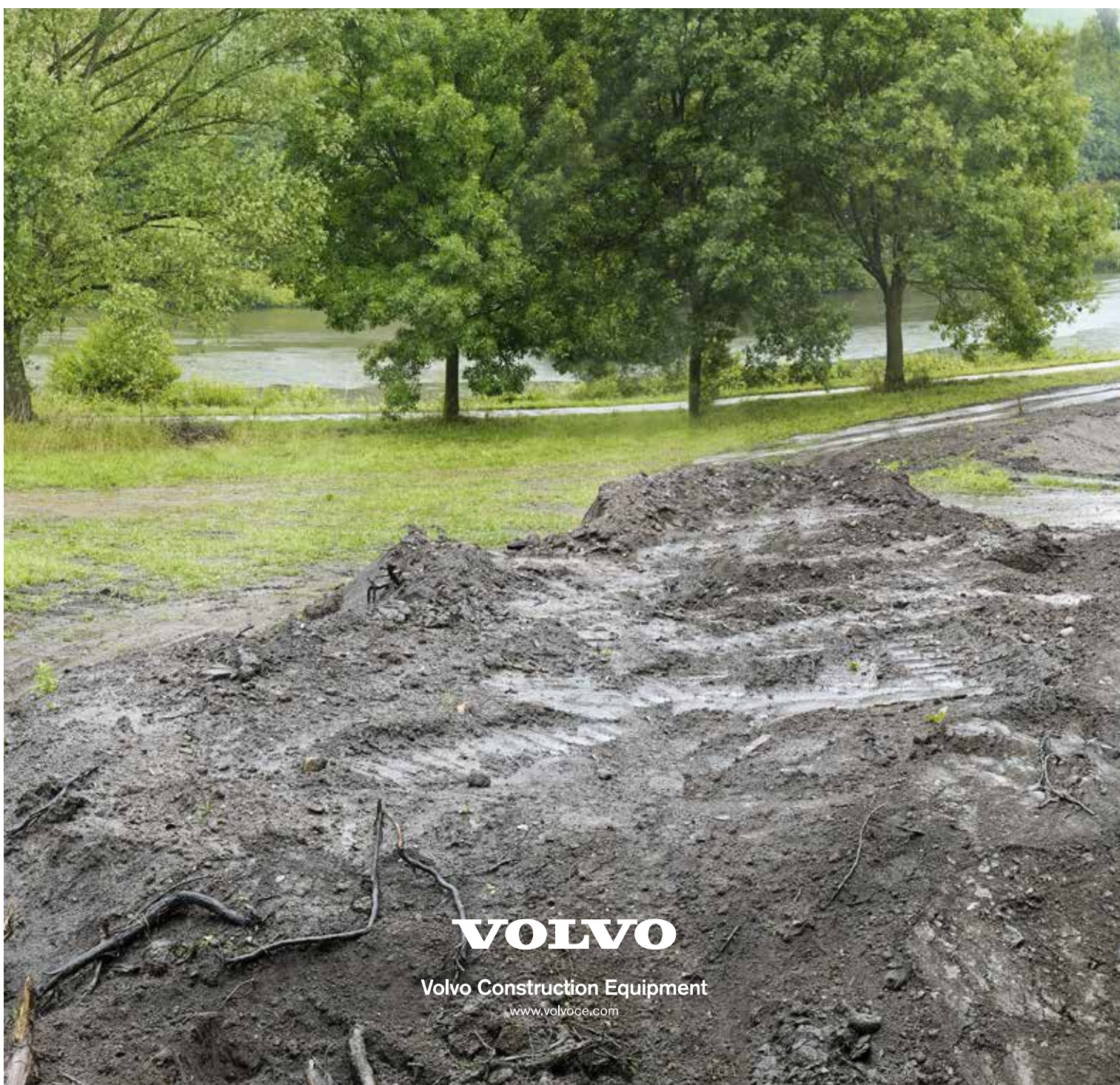
### Rototiltti, ohjaussauvat & näyttö



### Raskas vastapaino



Kaikki tuotteet eivät ole saatavilla kaikilla markkina-alueilla. Koska parannamme jatkuvasti toimintaamme, varaamme oikeuden muuttaa erittelyjä ja rakennetta ilman edeltävää ilmoitusta. Kuvissa ei välttämättä ole esillä koneen perusversio.



**VOLVO**

Volvo Construction Equipment

[www.volvoce.com](http://www.volvoce.com)