

Volvo Construction Equipment  
Building Tomorrow



# EW160E

Volvo Graafmachines 16,2-18,2t 115kW



# Passie voor prestaties

Bij Volvo Construction Equipment zitten we nooit stil. Wij ontwikkelen producten en diensten die ervoor zorgen dat u een hogere productiviteit behaalt. Die uw kosten verlagen en uw winst verhogen. Dat garanderen wij u! Volvo Construction Equipment is onderdeel van de Volvo Group waar alles draait alles om innovatieve oplossingen. Oplossingen die u helpen slimmer te werken.

## Bergen werk verzetten

Meer werk verzetten met minder. Dat is waar Volvo Construction Equipment voor staat. Wij koppelen hoge productiviteit aan een laag energieverbruik, veel gebruiksgemak en duurzaamheid. Volvo is uniek als het gaat om het verlagen van de levenscycluskosten.

## Oplossingen die aan uw wensen voldoen

Het is belangrijk oplossingen te creëren die voldoen aan de specifieke eisen van de verschillende industriële toepassingen. Mensen denken bij innovatie vaak aan complexe technologie, maar dat hoeft lang niet altijd zo te zijn. Een aantal van onze beste ideeën zijn juist heel eenvoudig, en gebaseerd op een duidelijk en helder inzicht in de zakelijke behoeften van de klant.



## We hebben veel geleerd in 180 jaar.

Door de jaren heen heeft Volvo oplossingen bedacht die het gebruik van machines voor de bouwsector radicaal hebben veranderd. Geen enkel merk schenkt zoveel aandacht aan veiligheid als Volvo. Voorbeelden daarvan zijn de bescherming van de machinist en de mensen om hem heen. Het beperken van de gevolgen voor het milieu. Dit zijn voor Volvo belangrijke waarden die doorslaggevend zijn en blijven in onze filosofie over productontwikkeling.

## U kunt op ons rekenen

Het merk Volvo zet alleen de allerbeste mensen in. Volvo is een wereldwijde onderneming die klaarstaat om klanten snel en efficiënt van dienst te zijn. Waar dan ook.

## Wij delen graag onze passie voor prestaties met u.



Volvo Trucks



Renault Trucks



Mack Trucks



UD Trucks



Volvo Buses



Volvo Construction Equipment



Volvo Penta



Volvo Financial Services

# Visie op veelzijdigheid

De Volvo EW160E mobiele graafmachine wordt ontwikkeld en gebouwd in Duitsland. Het is een efficiënte en veelzijdige machine die uw leven op het werk een stuk makkelijker maakt en uw productiviteit verhoogt. U neemt al uw gereedschap mee in ladekisten. Dat voorkomt veel heen en weer rijden.

## Werkmodi

De wielgravers uit de E-serie beschikken over vier werkmodi in combinatie met drie rijsnelheden. Dat zijn in totaal 12 verschillende combinaties om uit te kiezen voor optimale prestaties en nog zuiniger rijden.



## Besturing van hamer/schaar (X1) en kantel/rotatie (X3)

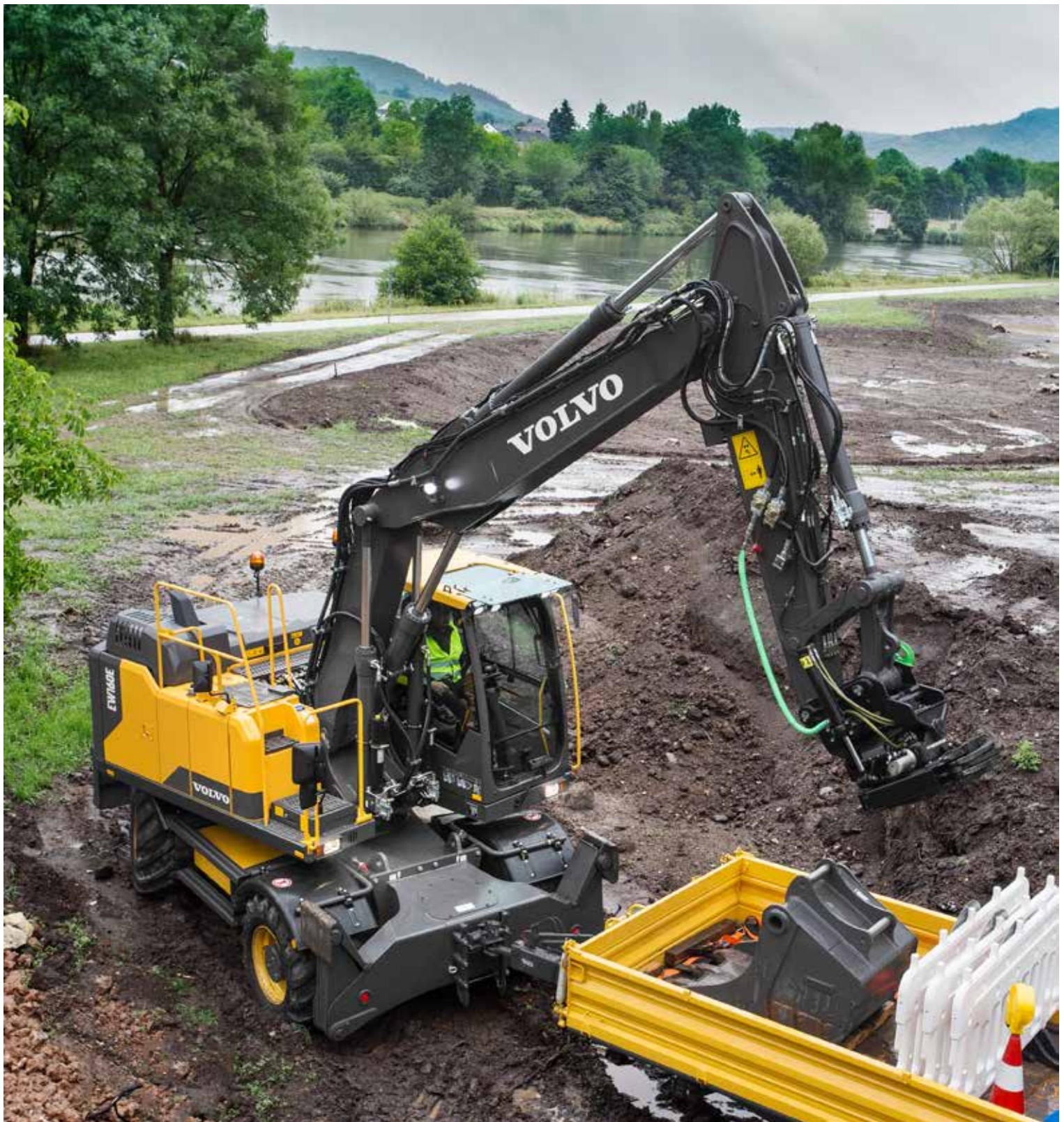
Haal nog meer uit uw mobiele graafmachine met de optionele hamer/schaar-functie (X1) en rotatiefunctie (X3). De X1-functie maakt gebruik van de hydrauliekopbrengst van het hoofdsysteem om de aanbouwdelen te bedienen en heeft een enkelwerkende of dubbelwerkende opbrengst nodig. De X3-functie levert de opbrengst voor het kantelen en draaien van aanbouwdelen.



## Ladekisten

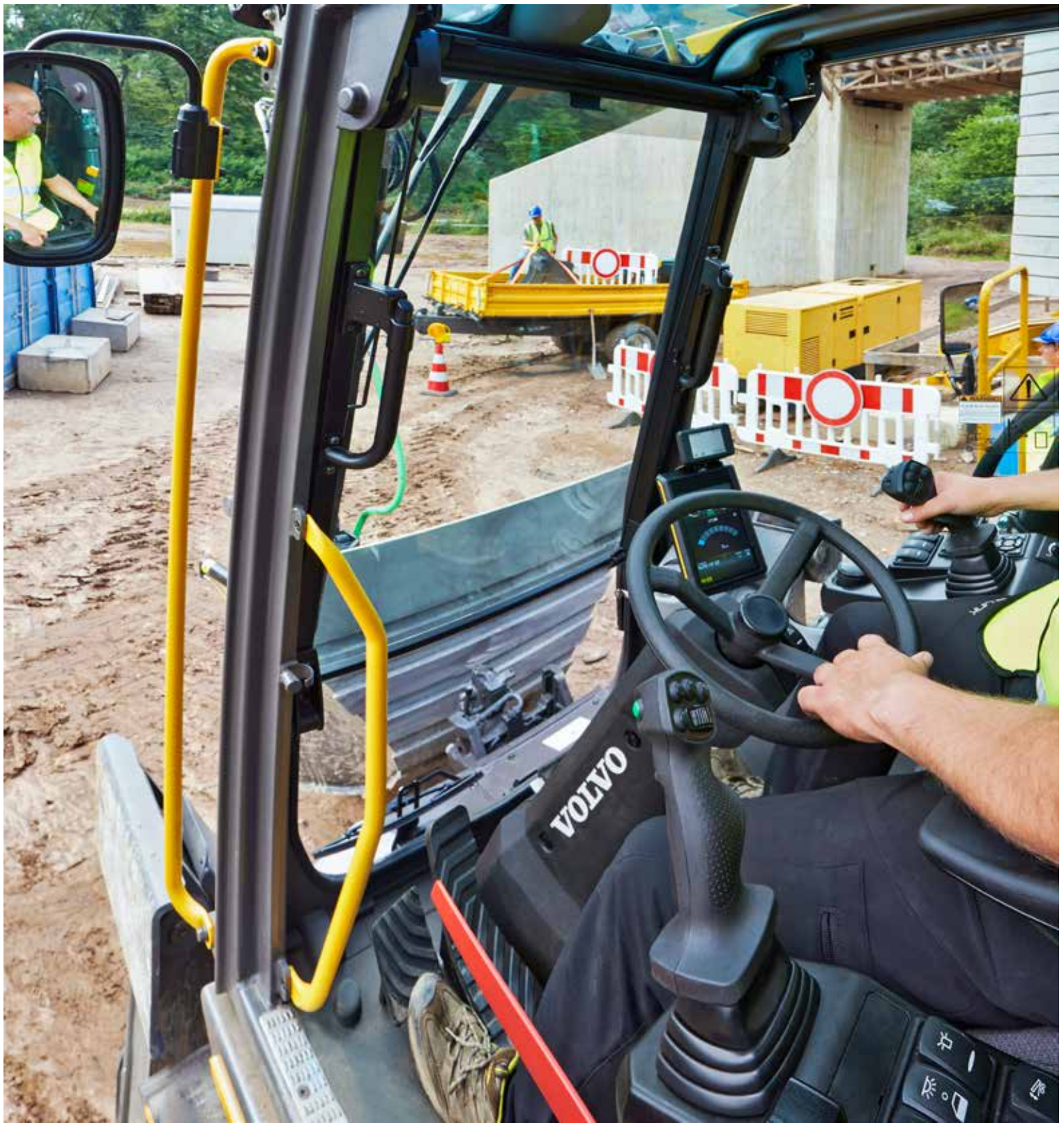
Een nieuw en uniek concept met een getest draagvermogen van maar liefst 120 kg. Uit de soepel lopende lade kan de machinist eenvoudig en snel kettingen te pakken terwijl hij de machine of andere uitrusting bedient. Hij hoeft daarvoor niet te bukken met een zware ketting. De lade schuift volledig uit waardoor alle voorwerpen goed zichtbaar zijn en de gereedschapskist sneller en beter gevuld kan worden. Een mechanische aanslag voorkomt dat de lade uit de rails loopt en de vakverdelers kunnen op vijf verschillende posities worden geplaatst.





# TREKHAAK

Veelzijdigheid betekent ook dat u alles in een enkele rit mee kunt nemen naar het werk. De trekhaak wordt aan uw mobiele graafmachine bevestigd met een voor weggebruik goedgekeurde trekbeek zodat u alle gereedschappen en aanbouwdelen van en naar het werkterrein kunt vervoeren.



# CABINE

De cabine van Volvo is toonaangevend in de branche. Hij biedt goed zicht rondom, wat essentieel is voor de machinist als het gaat om controle en veiligheid. De ruime cabine met zijn royale bergruimte, beenruimte, gemakkelijk bereikbare bediening en luxe stoel (optioneel) verhoogt de productiviteit van de machinist en vermindert vermoeidheid. Het zicht naar rechts vanuit de cabine is verbeterd.

# Stijlvolle bediening

Gegarandeerde comfort en productiviteit. De EW160E is ontwikkeld voor optimaal gebruiksgemak. Werkplezier en comfort zijn belangrijke zaken voor een productieve machinist. De cabine, HMI en luxe functies als klimaatbeheersing dragen daar stuk voor stuk aan bij.

## HMI

HMI (Human Machine Interface) is de schakel tussen mens en machine. Alle bedieningsinterfaces, zoals joysticks, toetsenbord en lcd-scherm, zijn ergonomisch vormgegeven en strategisch geplaatst voor optimale bediening en efficiency. Voor een groter bedieningsgemak is het aantal schakelaars sterk teruggebracht.



### Controleer vloeistofniveaus vanuit de cabine

Alle vloeistofniveaus worden gecontroleerd zodra u de machine start, ook de motorolie en de hydraulische olie. Op het elektronisch display kan de machinist in een oogopslag zien welke vloeistoffen mogelijk bijgevuld moeten worden. Zo blijft de machine optimaal in bedrijf en worden storingen voorkomen.

## ROPS

De cabine is voorzien van een gecertificeerde ROPS-constructie (Roll Over Protective Structure), die de machinist meer zekerheid en vertrouwen geeft onder alle omstandigheden. Dankzij het grote ergonomische comfort is de machinist minder snel vermoeid en blijft hij productiever.



## Brandstofpomp

De brandstofpomp heeft een capaciteit van 50 liter brandstof per minuut en vult de tank snel en schoon vanaf de grond. Deze bevindt zich op een logische plek onder de brandstoftank.



# Bedienen met vertrouwen

Het gaat bij de machinist niet alleen om comfort in de cabine. Voor een hoge productiviteit is het minstens even belangrijk dat hij de machine met vertrouwen kan bedienen. De EW160E mobiele graafmachine is voorzien van de nieuwste snuffjes om de machinist elk moment het gevoel te geven dat hij veilig is in de machine en alles onder controle heeft.

## Nieuw hydraulisch systeem

Met het nieuwe hydraulische systeem is maximale inzet van het beschikbare motorvermogen mogelijk, ongeacht de toepassing. De machine laat zich soepel en gecontroleerd bedienen waardoor de machinist in alle rust zijn werk kan uitvoeren. Dit leidt tot meer efficiency en grotere veiligheid in het werk.



## Tractie

De duurzame onderwagen van de Volvo mobiele graafmachine is geschikt voor elke zware klus. Dankzij de verhoogde trekkracht heeft de machine geen moeite met hellingen of moeilijk terrein.



## Volvo Smart View

Drie camera's op verschillende hoeken van de machine – voor, zij en achter – zorgen voor een totaaloverzicht van bovenaf. Individueel geeft elke camera een beeld van de voor-, zij- en achterkant van de machine. Zo heeft de machinist zicht op alle hoeken en kan hij veilig draaien. Een intelligente en toonaangevende technologie die in real time een 360o beeld geeft van wat er rond de machine gebeurt.







# BOOM SUSPENSION SYSTEM

Het Boom Suspension System verbetert het comfort van de machinist en maakt sneller rijden over ongelijke wegen en oneffen terrein mogelijk. Het hydraulische circuit en de accumulatoren van het systeem absorberen de schokken. Het systeem maakt dat de machine comfortabel doorrijdt en garandeert dat de machinist voortdurend alles onder controle heeft, ook als hij rijdt met een hoge snelheid.



# FLEXIBELE CONFIGURATIES

Uw EW160E mobiele graafmachine past perfect bij elke markt, elke toepassing en elk werktein dankzij de flexibele configuraties. Geef uw specifieke wensen op en de machine wordt zo afgeleverd, rechtstreeks van de fabriek.

# Haal alles uit uw machine

De EW160E mobiele graafmachine kan exact op uw wensen worden aangepast. Een compleet pakket aan flexibele configuraties stelt u in staat snel aanbouwdelen te wisselen en nuttige functies toe te voegen.

## Onderwagen – met of zonder trekhaak

De solide onderwagen van Volvo kan worden geleverd met een gemakkelijke trekhaak. Met deze trekhaak kunnen geremde aanhangers met oplooprem tot acht ton en ongeremde opleggers tot drie ton worden getrokken.



## Banden

Maak uw keuze uit een groot aantal hoogwaardige banden en kies de band die het beste past bij uw werk. Ook dubbelluchtmontage behoort tot de mogelijkheden. Het aanbod van Volvo bestaat uit 12 verschillende bandconfiguraties van 8 verschillende leveranciers en past dus altijd bij uw toepassing.



## Hefarm/grijpsysteem

De machine beschikt over een groot aantal knikarm- en giekopties. Voor nog meer toepassingen. Er kan uit diverse knikarm lengtes worden gekozen welke voldoen aan de klantwens of lokale wet- en regelgeving. Voor het werken met een grijper kan men kiezen uit een gekropte overslagknikarm, waarbij het leidingwerk beschermt op de knikarm is gemonteerd. De machinist kan bij deze knikarm de handen aan de joysticks houden en hoeft verder niets om te schakelen.



# Kracht voor betrouwbaar en efficiënt werken

Voor maximale betrouwbaarheid en efficiency kunt u rekenen op de krachtige Stage V motor van de EW160E. De machine is bovendien ontworpen en grondig getest op brandstofbesparing en productieverhoging.

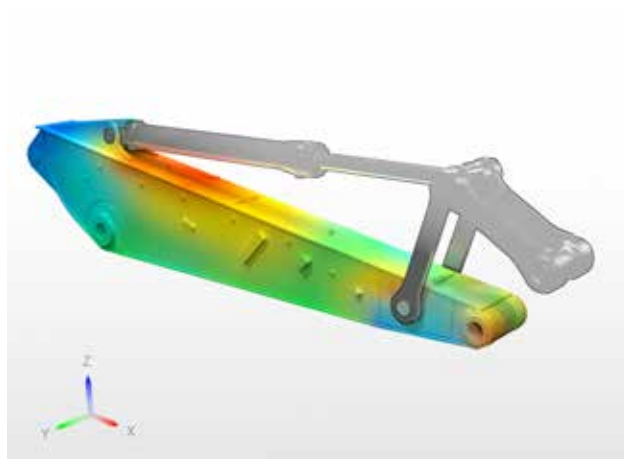
## ECO-mode

De ECO-mode schakelt automatisch in voor maximale brandstofbesparing bij optimale productiviteit. Oftewel een hoog rendement bij lage CO2 uitstoot.



## Getest ontwerp

De Volvo EW160E mobiele graafmachine is ontworpen en getest op maximale betrouwbaarheid en doeltreffendheid. Alle componenten, systemen en technologieën tezamen verlengen de levensduur van de machine en verhogen de productiviteit.



## Robuuste assen

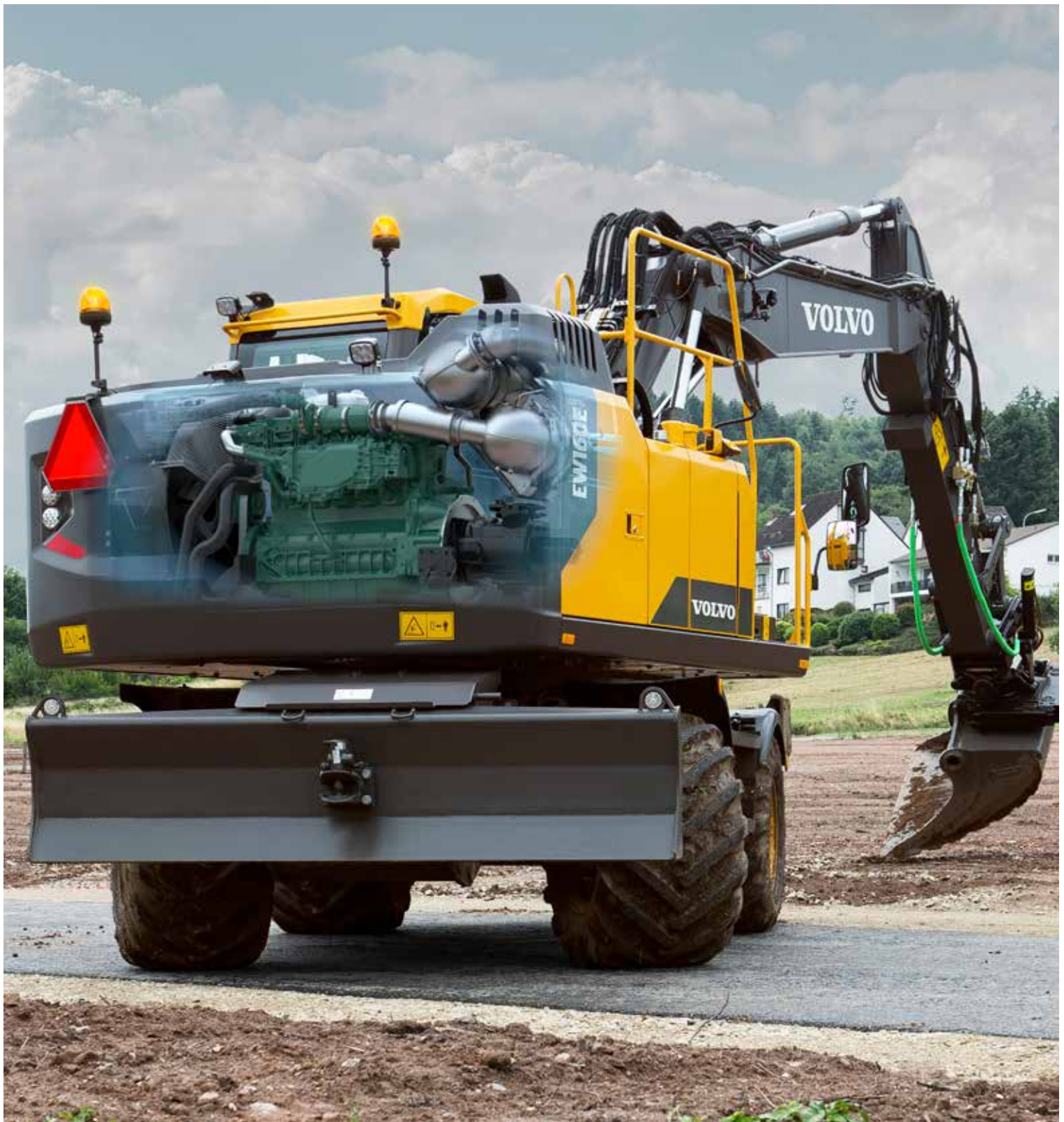
De robuuste assen van de mobiele graafmachine zijn uitgerust met automatische of manuele pendelasblokkering, zijn extreem duurzaam en slijtvast, en gaan jarenlang mee.



## Bodemvrijheid

De solide onderwagen heeft een grote bodemvrijheid en is gebouwd voor werken op de weg en op ruw terrein.





# MOTOR

De mobiele graafmachines van Volvo zijn uitgerust met een krachtige en zuinige Stage V motor waarmee u brandstof bespaart en uw productiviteit verhoogt. Om aan de Stage IV emissie-eis te voldoen is de roetuitstoot én stikstofuitstoot (Nox) tot een minimum beperkt: beter voor mens & milieu! Een machine die dankzij zijn geavanceerde technologie zuiniger met tijd en geld omspringt.



# HYDRAULISCHE CABINEVERHOOGING

De hydraulische cabineverhoging Volvo Care Cab brengt de machinist vijf meter boven het maaiveld. Dit biedt hem een goed overzicht over het hele werktein, goed zicht in trailers en containers en zorgt voor nog meer veiligheid en productiviteit.

# Geen tijd om stil te staan

Ten behoeve van de recyclingindustrie en sloopwerk kan de EW160E af fabriek worden uitgerust met specifieke opties voor meer productiviteit, veiligheid en duurzaamheid. Juist voor het werken in deze zware omstandigheden, kunt u de EW160E op maat afstemmen.

## Recyclingpakket

De machine beschikt over een luchtfilter met cycloonvuilafscheiding, luchtinlaat met extra afdichting rond de deuren en omkeerbare koelventilator. Deze drie functies maken afvalverwerking voor de machinist een stuk comfortabeler.



## Gekropte knikarm voor grijperwerk

De speciale knikarm voor aanbouwdelen zoals polygrijpers of vrijhangende sorteergrijpers maken geen gebruik van een bakcilinder. Deze aanbouwdelen worden bediend met de bakfunctie die de grijper opent en sluit.

## Massief rubberen banden

De massief rubberen banden zijn bestand tegen de zwaarste omstandigheden en zijn gefabriceerd volgens de laatste productietechnieken. Het resultaat is een extreem duurzame, veelzijdige en veerkrachtige band.



## Brede assen – 2,75 m

Voor grotere stabiliteit kan de EW160E optioneel worden uitgerust met 2,75 m assen. Het achterblad is automatisch ook 2,75 m breed, maar de steunpoten zijn hetzelfde als bij standaardassen.



# Stel uw perfecte graafmachine samen

## TREKHAAK

Veelzijdigheid betekent ook dat u alles in een enkele rit mee kunt nemen naar het werk.

### Monoblock giek, 2-delige giek of 2-delige offset-giek

Keuze uit een groot aantal giekopties en knikarm lengtes passend bij uw werkomstandigheden en lokale wet- en regelgeving.

### Nieuw hydraulisch systeem

Dankzij het nieuwe hydraulische systeem is maximale inzet van het beschikbare motorvermogen mogelijk, ongeacht de toepassing. De machine laat zich soepel en gecontroleerd bedienen waardoor de machinist in alle rust zijn werk kan uitvoeren.

### Automatisch vetsmeersysteem

Deze optie zorgt ervoor dat alle smeerpunten op tijd de juiste hoeveelheid smeervet krijgen tijdens het werken. Met deze optie bespaart u ook nog eens geld.

## FLEXIBELE CONFIGURATIES

Een groot aantal flexibele configuraties maken van uw EW160E mobiele graafmachine de perfecte machine voor uw markt, toepassing en werkterrein.

### Made in Germany

De EW160E mobiele graafmachine is ontwikkeld, gebouwd en getest in Duitsland en daarmee geschikt voor gebruik overal ter wereld.



## BOOM SUSPENSION SYSTEM (BSS)

Het Boom Suspension System verbetert het comfort van de machinist en maakt sneller rijden over ongelijke wegen en oneffen terrein mogelijk.



### Volvo Smart View

Drie camera's op verschillende hoeken van de machine – voor, zij en achter – zorgen voor een totaaloverzicht van bovenaf.

### Achteruitrij- en zijcamera

De achteruitrij- en zijcamera zijn dusdanig gepositioneerd, dat de machinist op de monitor een goed overzicht heeft over de dode hoeken van de machine.



### CABINE

De cabine van Volvo is toonaangevend in de branche. Hij biedt goed zicht rondom, wat essentieel is voor de machinist als het gaat om controle en veiligheid.

### HYDRAULISCHE CABINEVERHOOGING

De hydraulische cabineverhoging Volvo Care Cab brengt de machinist vijf meter boven grondniveau voor een goed overzicht over het hele werkterrein.

### MOTOR

De mobiele graafmachines van Volvo zijn uitgerust met een krachtige en zuinige Stage V motor.

### ECO-mode

De ECO-mode schakelt automatisch in voor maximale brandstofbesparing bij optimale productiviteit. Oftewel een hoog rendement bij lage CO<sup>2</sup> uitstoot.

### AdBlue®

Om de Nox-uitstoot te verlagen biedt Volvo met AdBlue een hoogwaardige totaaloplossing die kostenbesparend en snel toegankelijk is. Uw Volvo dealer geeft u graag meer informatie.  
® = registered trademark of the Verband der Automobilindustrie e.V. (VDA)

### Zwaar contragewicht

Voor meer stabiliteit tijdens het gebruik van grote aanbouwdelen is een zwaarder contragewicht leverbaar.



# BIJPASSENDE AANBOUWDELEN

De duurzame aanbouwdelen van Volvo zijn speciaal ontwikkeld voor de combinatie met Volvo machines. Ze vormen een perfecte en betrouwbare match. De functies en eigenschappen sluiten naadloos op elkaar aan. Volvo aanbouwdelen zijn integraal onderdeel van de graafmachine waarvoor ze bedoeld zijn.

# Mix & Match – voor een optimale wissel

Ga voor optimale productiviteit en winstgevendheid met de EW160E mobiele graafmachine van Volvo en profiteer bovendien van het uitgebreide pakket aan duurzame aanbouwdelen. Met deze machine vergroot u uw flexibiliteit, beschikt u over meer toepassingen en voert u een scala aan taken uit – en dat alles bij kortere cyclustijden en uitstekende controle.

## Bakken – GP/HD/XD

Volvo bakken zijn perfect voor graafwerk en voor het verzetten van zachte, middelharde en harde materialen onder alle mogelijke omstandigheden. De heavy-duty bakken zijn bedoeld voor productief graafwerk in compacte materialen. Alle bakken kennen een maximale productiviteit en een lange levensduur en zijn voorzien van originele Volvo slijtdelen.



## Snelwissel systemen

Volvo biedt een grote range van snelwisselaars aan, zoals Volvo's eigen S-type snelwisselaar, Volvo S-type symmetrische snelwisselaar waarbij men de bakken ook als hooglepel kan gebruiken en Steelwrist S-type snelwisselaars. De Steelwrist S-type snelwisselaar beschikt over het Front Pin Lock systeem voor optimale veiligheid. Alle door Volvo te leveren snelwisselsystemen vormen samen met de Volvo machines en Volvo bakken een perfecte match. Steelwrist® is een geregistreerde handelsnaam van Steelwrist AB.



## HB18 Hydraulische hamer

De HB18 hydraulische hamer is afgestemd op het specifieke bedrijfsgewicht van Volvo machines en speciaal ontwikkeld voor de Volvo snelwisselaar waardoor ze veilig, eenvoudig en snel zijn te wisselen. De HB18 is leverbaar met een compleet assortiment uitrustingsstukken.



## Draaikantelstuk

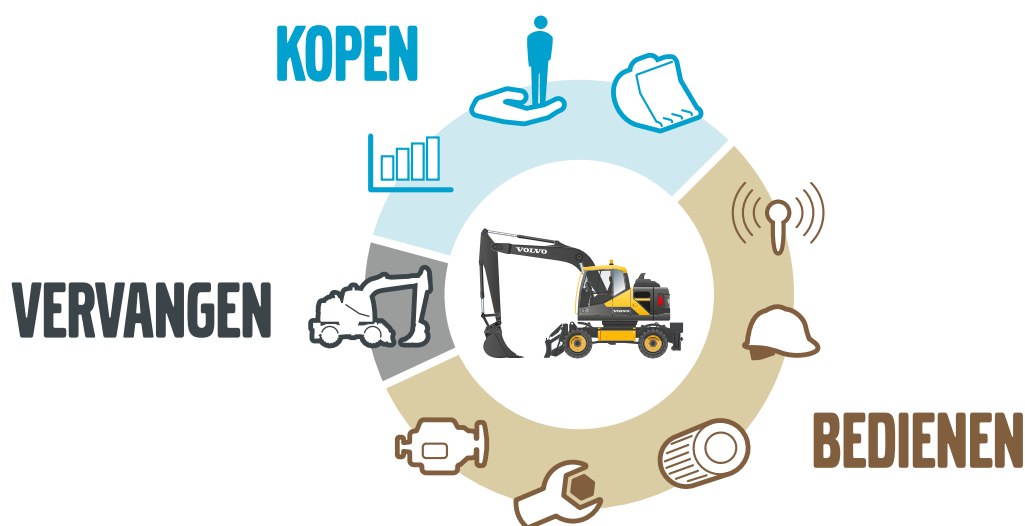
Het draaikantelstuk van Volvo kan af fabriek worden geleverd met een multifunctionele joystick en een kleurenscherm dat volledig is geïntegreerd in het machinesysteem. De nieuwe serie Volvo XD graafbakken past perfect bij het draaikantelstuk af fabriek.

# Waarde toevoegen aan uw onderneming

Als klant van Volvo heeft u een compleet pakket aan diensten tot uw beschikking. Volvo is een duurzame partner die rekening houdt met uw winstgevendheid. Dat heeft geleid tot een ruim aanbod aan klantgerichte oplossingen, gebouwd met hoogwaardige onderdelen die worden geproduceerd door mensen met passie voor hun vak. Bovendien zet Volvo zich in voor het positieve rendement van uw investering en maximale uptime.

## Complete oplossingen

Volvo heeft altijd de juiste oplossing voor u. We kunnen in al uw behoeften voorzien tijdens de gehele levensduur van uw machine. En door goed te luisteren naar uw wensen kunnen we de totale kosten van uw machine verlagen en uw winst verhogen.



## Originele Volvo-onderdelen

Onze aandacht voor het detail maakt het verschil en heeft bewezen een goede investering te zijn in de toekomst van uw machine. Alle onderdelen zijn uitgebreid getest en goedgekeurd, want elk onderdeel is essentieel voor de inzetbaarheid en prestaties. Alleen door originele Volvo-onderdelen te gebruiken, weet u zeker dat uw machine de hoogwaardige Volvo-kwaliteit behoudt.

## Servicenetwerk

Om sneller te kunnen inspringen op uw vraag, staat er altijd een Volvo-expert klaar om u op locatie te komen helpen. Dankzij onze uitgebreide infrastructuur aan technici, werkplaatsen en dealers heeft Volvo een groot netwerk om u volledig te ondersteunen met lokale kennis en wereldwijde ervaring.





# ONDERHOUDS- CONTRACTEN

Onze onderhoudscontracten dekken onderwerpen af als preventief onderhoud, totale reparaties en een aantal diensten om uitval te minimaliseren. Volvo maakt gebruik van de nieuwste technologie om de werking en status van de machine te monitoren en geeft advies om uw winstgevendheid te verhogen. Met een onderhoudscontract houdt u zelf de controle over uw onderhoudskosten.

# Gegevens Volvo EW160E

## Motor

Volvo Construction Equipment voldoet aan de strenge nieuwe Europese Stage V-eisen voor terreinvoertuigen door een reeks aan innovaties door te voeren in de nieuwe motoren met Volvo Advanced Combustion Technology (V-ACT).

Volvo machines zijn uitgerust met een in-line dieselmotor met turbocompressor en hogedrukinjectiesysteem. De motor heeft een extern gekoeld EGR-uitlaatgasrecirculatiesysteem (E-EGR), een DPF roetfilter en een SCR (selectieve katalytische reductie) met AdBlue®.

|                             |          |       |
|-----------------------------|----------|-------|
| Motor                       | Volvo    | D6J   |
| Max. vermogen bij           | omw./min | 1 900 |
| Netto (ISO 9249, SAEJ1349)  | kW       | 112   |
|                             | pk       | 152   |
| Bruto (ISO 14396/SAE J1995) | kW       | 115   |
|                             | pk       | 156   |
| Max. koppel                 | Nm       | 716   |
| bij een motortoerental van  | omw./min | 1 400 |
| Aantal cilinders            |          | 6     |
| Slagvolume                  | l        | 5,7   |
| Boring                      | mm       | 98    |
| Slag                        | mm       | 126   |

## Elektrisch systeem

Goed beschermd elektrisch systeem met hoge capaciteit. Waterbestendige, dubbelsluitende kabelboomstekkers worden gebruikt om corrosievrije verbindingen te waarborgen. Het hoofdrelais en de magneetkleppen zijn afgeschermd om schade te voorkomen. De hoofdschakelaar is standaard.

|                             |      |         |
|-----------------------------|------|---------|
| Voltage                     | V    | 24      |
| Accu's                      | V    | 2 x 12  |
| Capaciteit accu             | Ah   | 2 x 140 |
| Wisselstroomdynamo          | V/Ah | 28/120  |
| Vermogen wisselstroomdynamo | W    | 3 360   |

## Onderwagen

Aandrijflijn: Een axiaalplunjer motor met variabele opbrengst en een powershift transmissie voor 3 versnellingen. Via een verdeelbak en cardanassen wordt het vermogen overgebracht naar de assen.

Frame: geheel gelast robuust torsie-doosframe.

Wielen: naar keuze met enkel- of dubbelluchtmontage leverbaar

Vooras: robuuste graafmachine-as met automatische of manueel bediende pendelasvergrendeling.

Onderwagen beschikbaar voor alle mogelijke combinaties opgeschroefde poten en/of parallelblad.

|                               |      |                    |
|-------------------------------|------|--------------------|
| Pendelhoek                    | ± °  | 9                  |
| Pendelen met spatborden       | ± °  | 6                  |
| Dubbelluchtmontage            | type | 10-20              |
| Max. trekkracht (netto)       | kN   | 111                |
| Rijsnelheid, openbare weg     | km/u | 20,0 / 30,0 / 35,0 |
| Rijsnelheid, terrein          | km/u | 5,0 / 7,4 / 8,7    |
| Rijsnelheid, kruipversnelling | km/u | 4                  |
| Min. draaicirkel              | m    | 7,3                |

## Cabine

Nieuw ontwerp voor Volvo Care Cab met ROPS-constructie, grote en ruime cabine. Enkelwerkend rijpedaal met schakelaar (V-N-A) op de rechter joystick. Licht te bedienen bedrijfsrem met arretering

Audiosysteem met afstandsbediening en bluetooth voor handsfree bellen en streaming audio Onafhankelijk instelbare consoles met joystick.

Uitstekend zicht rondom door de maximale cabinebeglazing, transparant dakraam, schuifraam uit twee delen en met vergrendeling, gemakkelijk af te stellen, smalle stuurkolom. Het bovenste voorraam kan eenvoudig omhoog worden geklapt en onder het cabinedak worden geschoven en vastgezet. Het verwijderbare onderraam aan de voorzijde kan in de zijdeur worden opgeborgen. De binnenverlichting bestaat uit een leeslampje en een licht met timer.

De klimaatregeling ventileert de gefilterde lucht via uitstroopeningen door de cabine waardoor de ramen snel ijs- en condensvrij worden en de koel- en verwarmingsprestaties hoog zijn. Viscosedempers op veren beschermen de machinist tegen trillingen. Luxe hydraulisch geveerde stoel met gewichtinstelling, hoogte, zitvlak en rugleuning en armsteunen en voor/achter-verstelling (optioneel). Verstelbare, gemakkelijk te lezen 8,3" LCD-kleurenscherm biedt informatie over machinefuncties op real-time basis en belangrijke diagnostische informatie en kan worden omgeschakeld naar de achteruitrijcamera (optioneel), niveaumeters en indicatiesymbolen blijven zichtbaar bij ingeschakelde camera. Een nieuwe multifunctionele knop op de linker joystick met programmeerbare functie voor meer gebruiksgemak.

## Hydraulisch systeem

Closed center load-sensing hydraulisch systeem met gesloten centrale stand van de stuurschuif en drukcompensatiekleppen. Lastonafhankelijk van bewegingen. Stroomdelingsfunctie gecombineerd met een pomp met hoge opbrengst (vermogensregeling). Dit systeem biedt superieure manoeuvreerbaarheid en snelle bewegingen voor optimale werkresultaten en doeltreffendheid.

Het systeem bevat de volgende werkmodi:

Parkeermodus (P): parkeerstand voor optimale veiligheid.

Transportmodus (T): de snelheid van de motor wordt bediend met het rijpedaal voor minder brandstofverbruik en lawaai.

Werkmodus (W): volledige opbrengst met regelbaar toerental van de motor voor normaal werk en de beste benutting van het toerental.

Custommodus (C): de machinist kan de pompopbrengst instellen in overeenstemming met de werkomstandigheden.

Powerboost: Alle graaf- en hijskrachten worden vergroot.

## Hoofdpomp (axiaalplunjerpomp met laag geluidsniveau)

|                |       |     |
|----------------|-------|-----|
| Max. opbrengst | l/min | 275 |
|----------------|-------|-----|

## Rem- + stuurpomp (tandwielpomp met laag geluidsniveau)

|                |       |    |
|----------------|-------|----|
| Max. opbrengst | l/min | 36 |
|----------------|-------|----|

## Servopomp (tandwielpomp met laag geluidsniveau)

|                |       |    |
|----------------|-------|----|
| Max. opbrengst | l/min | 15 |
|----------------|-------|----|

## Werkdrukken

|                    |     |           |
|--------------------|-----|-----------|
| Giek, knikarm, bak | MPa | 34 / 37,5 |
| Aandrijving        | MPa | 38        |
| Servosysteem       | MPa | 3,5       |

## Remsysteem

Bedrijfsremmen: servo-hydraulisch bediende zelfstellende natte meervoudige lamellenrem met twee aparte remcircuits.

Parkeerrem: negatief werkende natte schijf in transmissie, veer bediend en hydraulisch lossend.

Graafrem: bedrijfsrem met mechanische vergrendeling op pedaal.

Veiligheidssysteem: De remmen met 2 circuits zijn uitgerust met twee accumulatoren in het geval het bedrijfsremsysteem dienst weigert.

## Zwensysteem

De bovenwagen wordt gezwenkt door middel van een radiale plunjer motor zonder eindvertraging, onderhoudsvrij.

Een automatische zwenkrem en schokventiel zijn standaard.

|                    |          |      |
|--------------------|----------|------|
| Max. zwenksnelheid | omw./min | 9    |
| Max. zwenkkoppel   | kNm      | 50,4 |

## Totaalgewicht machines

Machine met 5,0 m monoblock giek, 2,45 m knikarm, snelkoppeling S6, 530 kg / 780 l bak. Standaardcontragewicht.

|                                |    |        |
|--------------------------------|----|--------|
| Dozerblad voor en poten achter | kg | 17 250 |
| Alleen dozerblad achter        | kg | 16 200 |
| Voor- en achterpoten           | kg | 17 500 |

Machine met 5,1 m tweedelige giek, 2,45 m knikarm, snelkoppeling S6, 530 kg / 780 l bak. Standaardcontragewicht

|                                |    |        |
|--------------------------------|----|--------|
| Dozerblad voor en poten achter | kg | 17 600 |
| Alleen dozerblad achter        | kg | 16 550 |
| Voor- en achterpoten           | kg | 17 850 |

## Vulcapaciteiten voor onderhoud

|                                   |   |         |
|-----------------------------------|---|---------|
| Brandstoftank                     | l | 250     |
| AdBlue tank                       | l | 25      |
| Hydraulisch systeem, totaal       | l | 250     |
| Hydrauliekolietank                | l | 123     |
| Motorolie                         | l | 25      |
| Koelsysteem                       | l | 33      |
| Transmissie                       | l | 2,5     |
| Asdifferentieel: (asbehuizing)    |   |         |
| Vooras                            | l | 9,5     |
| Achteras                          | l | 12,5    |
| Eindaandrijving, natte-schijftype | l | 4 x 2,5 |

## Geluidsniveau

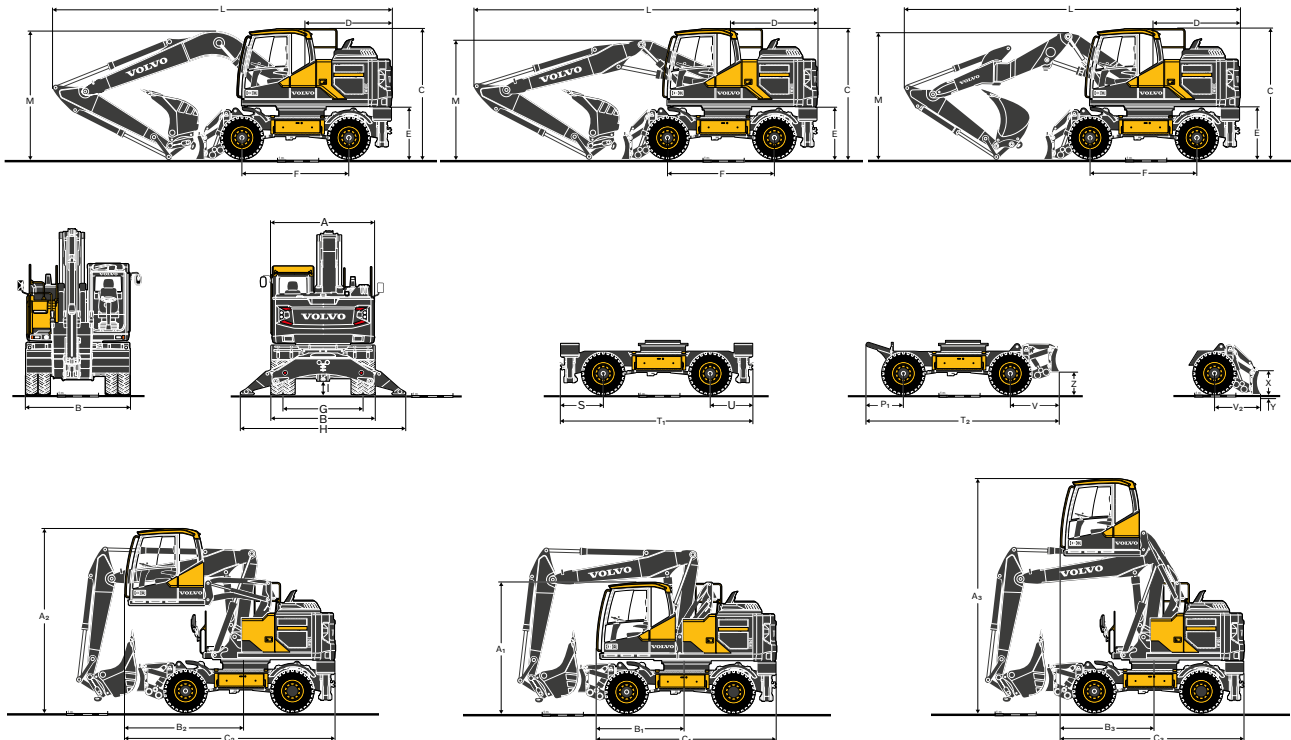
Geluidsniveau in cabine conform ISO 6396

|                 |    |    |
|-----------------|----|----|
| L <sub>pA</sub> | dB | 70 |
|-----------------|----|----|

Extern geluidsniveau conform ISO 6395 en de EU-geluidsrichtlijn (2000/14/EG)

|                 |    |     |
|-----------------|----|-----|
| L <sub>WA</sub> | dB | 100 |
|-----------------|----|-----|

# Specificaties



## AFMETINGEN

| Omschrijving                      | Eenheid | Monoblock giek | 2-delige giek | 2-delige offset giek |
|-----------------------------------|---------|----------------|---------------|----------------------|
|                                   |         | 5,0            | 5,1           | 5,2                  |
| A Totale breedte bovenwagen       | mm      | 2 520          | 2 520         | 2 520                |
| B Totale breedte                  | mm      | 2 540 / 2 750  | 2 540 / 2 750 | 2 540 / 2 750        |
| C Totale hoogte cabine            | mm      | 3 140          | 3 140         | 3 140                |
| D Zwenkradius achterzijde         | mm      | 2 150          | 2 150         | 2 150                |
| E Bodenvrijheid conragewicht      | mm      | 1 260          | 1 260         | 1 260                |
| F Wielbasis                       | mm      | 2 600          | 2 600         | 2 600                |
| G Profiel                         | mm      | 1 940          | 1 940         | 1 940                |
| H Outrigger width (front or rear) | mm      | 3 980          | 3 980         | 3 980                |
| I Min. ground clearance           | mm      | 360            | 360           | 360                  |

## AFMETINGEN

| Omschrijving          | Eenheid | Monoblock giek |       |       |       |            |
|-----------------------|---------|----------------|-------|-------|-------|------------|
|                       |         | 5,0            |       |       |       |            |
|                       |         | Knikarm        |       |       |       | Grijperarm |
|                       | m       | 2,0            | 2,45  | 2,6   | 3,1   | 2,95*      |
| L Totale lengte       | mm      | 8 240          | 8 250 | 8 240 | 7 940 | 8 255*     |
| M Totale hoogte giek  | mm      | 3 070          | 3 040 | 3 200 | 3 700 | 3 155*     |
| L1 Totale lengte      | mm      | -              | -     | -     | -     | -          |
| M1 Totale hoogte giek | mm      | -              | -     | -     | -     | -          |
| N Vooroversteek       | mm      | -              | -     | -     | -     | -          |

## AFMETINGEN

| Omschrijving          | Eenheid | 2-delige giek |       |         |         |            | 2-delige offset giek |       |
|-----------------------|---------|---------------|-------|---------|---------|------------|----------------------|-------|
|                       |         | 5,1           |       |         |         |            | 5,2                  |       |
|                       |         | Knikarm       |       |         |         | Grijperarm | Knikarm              |       |
|                       | m       | 2,0           | 2,45  | 2,6     | 3,1     | 2,95*      | 2,0                  | 2,45  |
| L Totale lengte       | mm      | 8 330         | 8 360 | 8 360   | 8 150   | 8 350*     | 8 460                | 8 450 |
| M Totale hoogte giek  | mm      | 2 865         | 2 860 | 2 900   | 3 390   | 2 950*     | 2 750                | 2 800 |
| L1 Totale lengte      | mm      | 6 440         | 6 440 | 5 960** | 5 950** | 6 900*     | 6 220                | 6 260 |
| M1 Totale hoogte giek | mm      | 3 920         | 3 920 | 3 920** | 3 940** | 3 990*     | 3 980                | 3 980 |
| N Vooroversteek       | mm      | 3 200         | 3 215 | 2 715** | 2 710** | 3 660*     | 2 980                | 3 020 |

\* Grijperarm, zonder grijperbak | \*\* Zonder bak

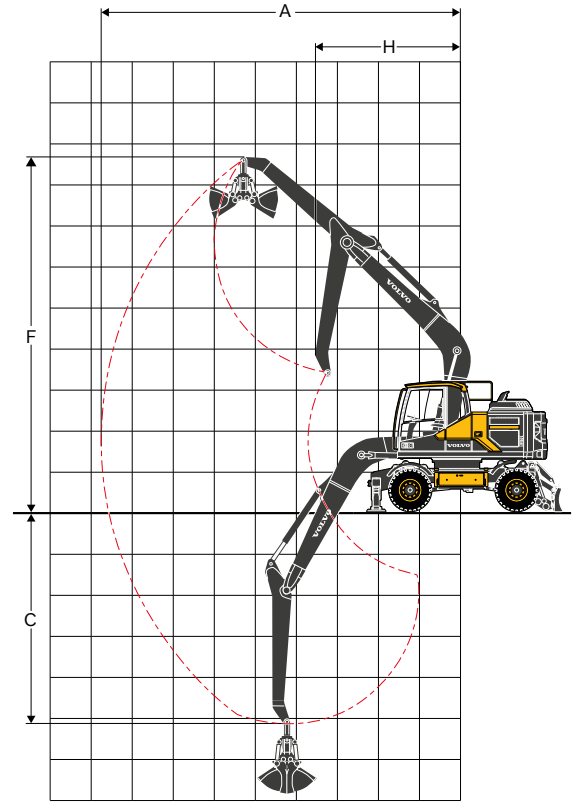
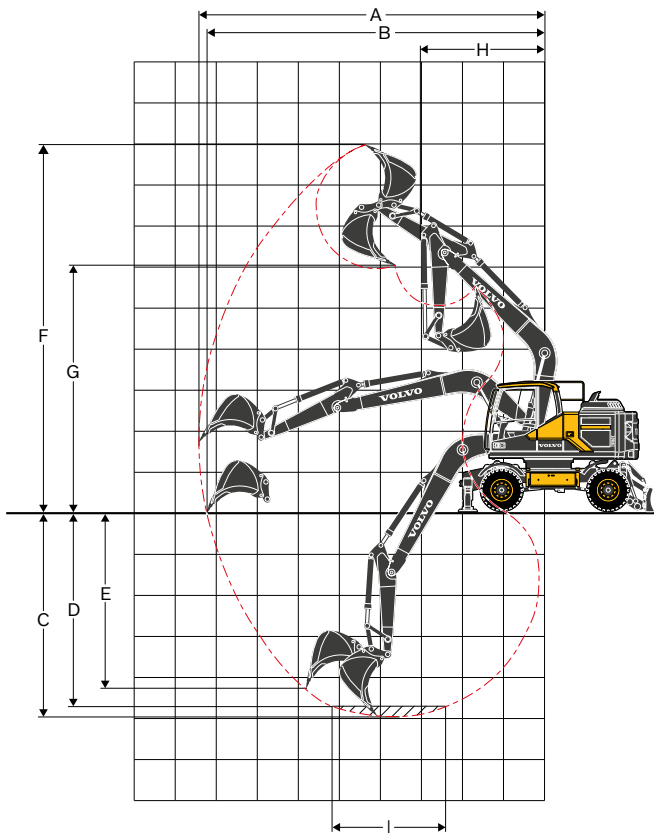
## AFMETINGEN

| Omschrijving | Eenheid | Afmetingen onderwagen |
|--------------|---------|-----------------------|
| P            | mm      | 1 180                 |
| P1           | mm      | 750                   |
| Q            | mm      | 1 150                 |
| R/U          | mm      | 1 030                 |
| S            | mm      | 1 080                 |
| T            | mm      | 4 800                 |
| T1           | mm      | 4 700                 |
| T2           | mm      | 4 470                 |
| V            | mm      | 1 120                 |
| V2           | mm      | 920                   |
| X            | mm      | 630                   |
| Y            | mm      | 153                   |
| Z            | mm      | 520                   |

## AFMETINGEN

| Omschrijving | Eenheid | Afmetingen onderwagen |
|--------------|---------|-----------------------|
| A1           | mm      | 3 150                 |
| B1           | mm      | 2 160                 |
| C1           | mm      | 4 360                 |
| A2           | mm      | 4 410                 |
| B2           | mm      | 2 900                 |
| C2           | mm      | 5 100                 |
| A3           | mm      | 5 650                 |
| B3           | mm      | 2 250                 |
| C3           | mm      | 4 440                 |

# Specificaties



5,0 m monoblockgiek en 2,0 m, 2,45m, 2,6 m en 3,1 m knikarm

5,0 m monoblockgiek en 2,95 m grijperarm

## WERKBEREIK MET BAK MET PENOPHANGING

|   | Eenheid                         | 5,0 m monoblockgiek |       |       |       |       | Grijperarm |
|---|---------------------------------|---------------------|-------|-------|-------|-------|------------|
|   |                                 | Knikarm             |       |       |       | 2,95* |            |
|   |                                 | 2,0                 | 2,45  | 2,6   | 3,1   |       |            |
| A | Max. graafbereik                | mm                  | 8 600 | 9 000 | 9 150 | 9 620 | 8 050      |
| B | Max. graafbereik op maaiveld    | mm                  | 8 400 | 8 810 | 8 960 | 9 450 | -          |
| C | Max. graafdiepte                | mm                  | 5 130 | 5 580 | 5 730 | 6 230 | 4 590      |
| D | Max. graafdiepte (l = 2,44 m)   | mm                  | 4 910 | 5 400 | 5 550 | 6 070 | -          |
| E | Max. graafdiepte verticale muur | mm                  | 4 320 | 4 770 | 4 920 | 5 400 | -          |
| F | Max. snijhoogte                 | mm                  | 8 840 | 9 100 | 9 190 | 9 470 | 8 090      |
| G | Max. storthoogte                | mm                  | 5 900 | 6 150 | 6 230 | 6 520 | -          |
| H | Min. zwenkradius voorzijde      | mm                  | 3 140 | 3 150 | 3 160 | 3 190 | 3 270      |

\* zonder grijperbak

## GRAAFKRACHTEN MET BAK MET PENOPHANGING

|                      |       |    |      |      |      |      |   |
|----------------------|-------|----|------|------|------|------|---|
| Uitbreekkracht (bak) | (ISO) | kN | 126* | 126* | 126* | 126* | - |
| Indringkracht        | (ISO) | kN | 98*  | 86*  | 82*  | 72*  | - |

\* met powerboost

## Aanbevolen maximuminhoud voor bak met penophanging

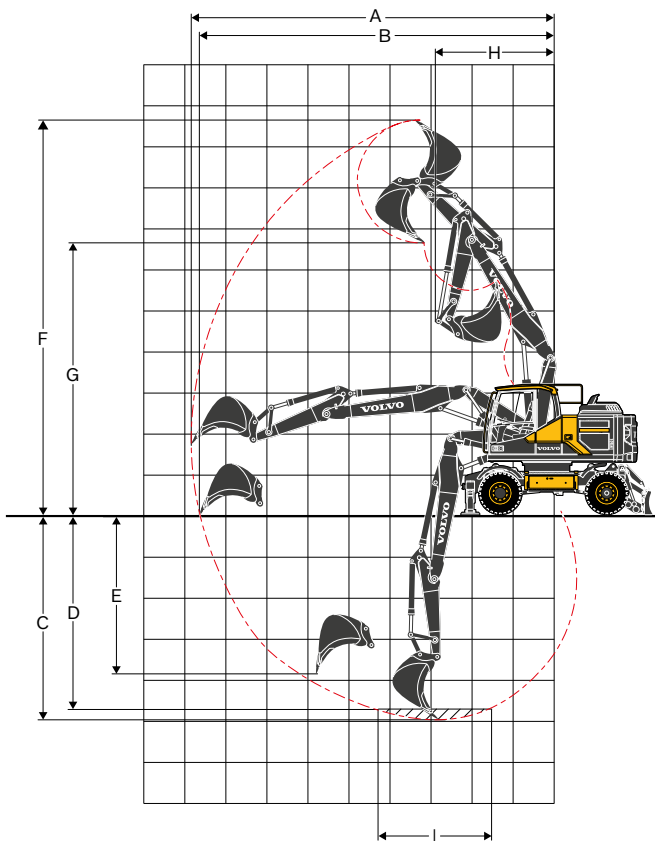
|                                      |   |       |     |     |     |   |
|--------------------------------------|---|-------|-----|-----|-----|---|
| Standaardbak (1,8 t/m <sup>3</sup> ) | l | 1 100 | 957 | 957 | 858 | - |
| HD-bak (2,1 t/m <sup>3</sup> )       | l | 770   | 770 | 770 | 682 | - |

## Aanbevolen maximuminhoud voor bakken met snelwisselophanging

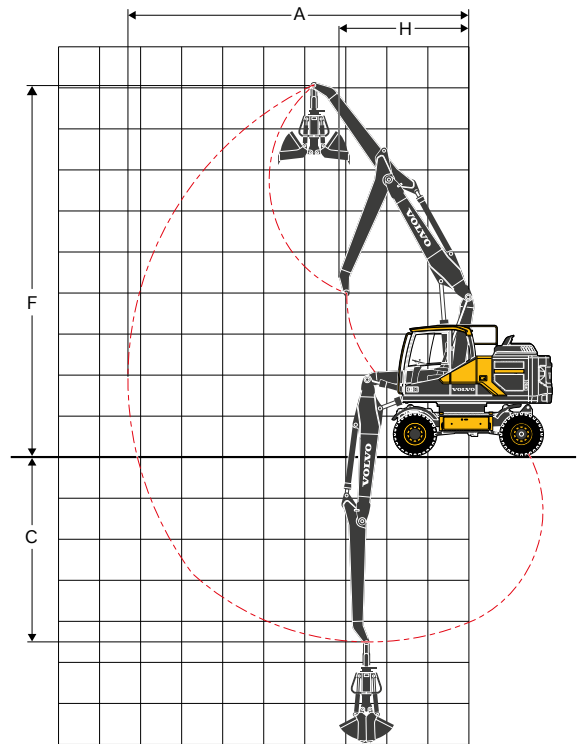
|   |   |     |     |     |     |   |
|---|---|-----|-----|-----|-----|---|
| Standaardbak met snelkoppeling S6/S60 (1,8 t/m <sup>3</sup> ) | l | 870 | 780 | 780 | 700 | - |
| HD-bak met snelkoppeling S6 (2,1 t/m <sup>3</sup> )           | l | 700 | 700 | 620 | 500 | - |
| Standaardbak met snelkoppeling S1 (1,8 t/m <sup>3</sup> )     | l | 870 | 780 | 700 | 620 | - |
| HD-bak met snelkoppeling S1 (2,1 t/m <sup>3</sup> )           | l | 700 | 620 | 620 | 360 | - |

Opmerking: 1. Afmetingen bak gebaseerd op SAE-J296, opgehoopt materiaal met een 1:1 storthoek. 2. „Max. toegestane afmetingen“ zijn slechts ter referentie en zijn niet altijd verkrijgbaar vanuit de fabriek. 3. „Max. toegestane afmetingen“ zijn voor zwaar contragewicht.





5,0 m 2-delige giek en 2,0 m, 2,45 m, 2,6 m en 3,1m knikarm



5,0 m 2-delige giek en 2,0 m, 2,45 m, 2,6 m en 3,1 m knikarm

**WERKBEREIK MET BAK MET PENOPHANGING**

|   |                                 | Eenheid | 5,1 m 2-delige giek |        |        |        | Grijperarm<br>2,95* |
|---|---------------------------------|---------|---------------------|--------|--------|--------|---------------------|
|   |                                 |         | Knikarm             |        |        |        |                     |
|   |                                 |         | 2,0                 | 2,45   | 2,6    | 3,1    |                     |
| A | Max. graafbereik                | mm      | 8 720               | 9 150  | 9 300  | 9 770  | 8 200               |
| B | Max. graafbereik op maaiveld    | mm      | 8 520               | 8 960  | 9 110  | 9 600  | -                   |
| C | Max. graafdiepte                | mm      | 5 120               | 5 570  | 5 720  | 6 220  | 4 600               |
| D | Max. graafdiepte (l = 2,44 m)   | mm      | 5 020               | 5 470  | 5 620  | 6 120  | -                   |
| E | Max. graafdiepte verticale muur | mm      | 4 080               | 4 550  | 4 700  | 5 180  | -                   |
| F | Max. snijhoogte                 | mm      | 9 640               | 10 000 | 10 100 | 10 450 | 9 000               |
| G | Max. storthoogte                | mm      | 6 670               | 7 000  | 7 110  | 7 480  | -                   |
| H | Min. zwenkradius voorzijde      | mm      | 2 690               | 2 820  | 2 860  | 3 000  | 3 010               |

\* zonder grijperbak

**GRAAFKRACHTEN MET BAK MET PENOPHANGING**

|                      |       |    |      |      |      |      |   |
|----------------------|-------|----|------|------|------|------|---|
| Uitbreekkracht (bak) | (ISO) | kN | 126* | 126* | 126* | 126* | - |
| Indringkracht        | (ISO) | kN | 98*  | 86*  | 82*  | 72*  | - |

\* met powerboost

**Aanbevolen maximuminhoud voor bak met penophanging**

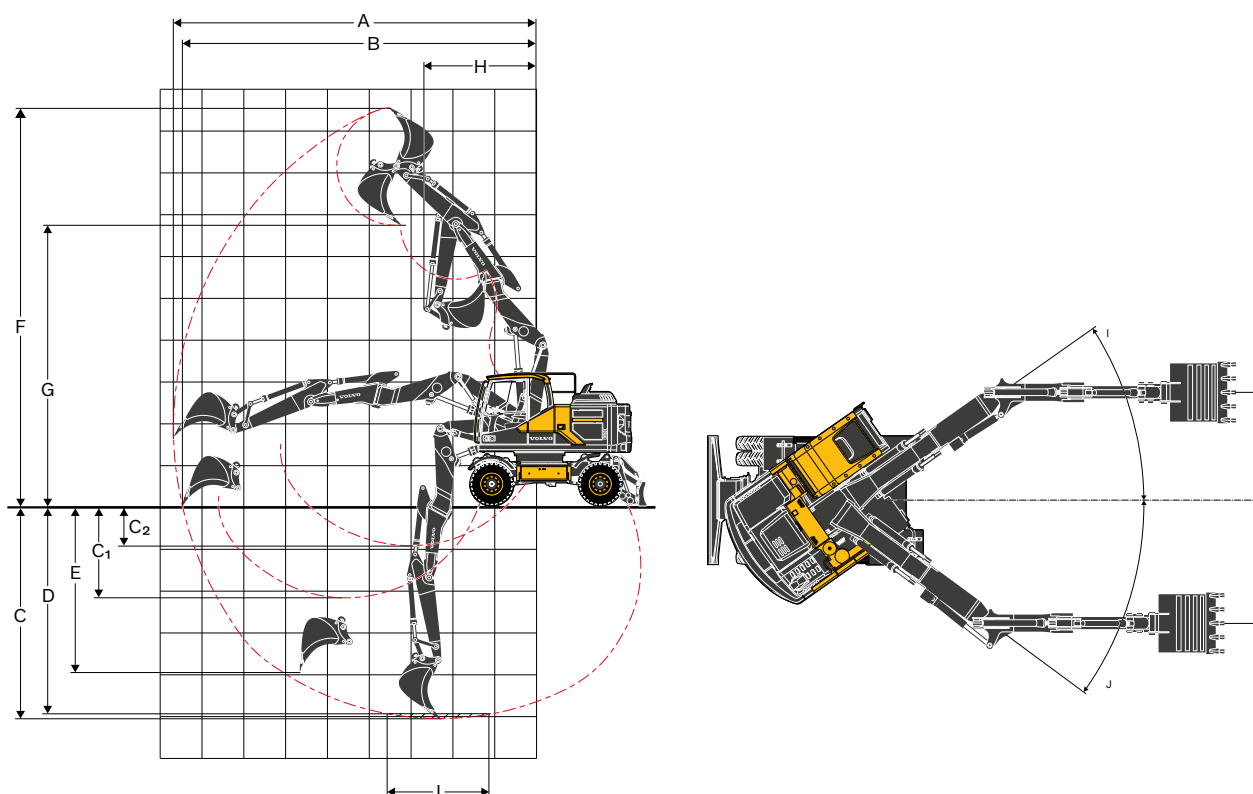
|                                      |   |     |     |     |     |   |
|--------------------------------------|---|-----|-----|-----|-----|---|
| Standaardbak (1,8 t/m <sup>3</sup> ) | l | 957 | 957 | 858 | 770 | - |
| HD-bak (2,1 t/m <sup>3</sup> )       | l | 770 | 770 | 770 | 682 | - |

**Aanbevolen maximuminhoud voor bakken met snelwisselophanging**

|   |   |     |     |     |     |   |
|---|---|-----|-----|-----|-----|---|
| Standaardbak met snelkoppeling S6/S60 (1,8 t/m <sup>3</sup> ) | l | 870 | 780 | 780 | 700 | - |
| HD-bak met snelkoppeling S6 (2,1 t/m <sup>3</sup> )           | l | 700 | 620 | 620 | 500 | - |
| Standaardbak met snelkoppeling S1 (1,8 t/m <sup>3</sup> )     | l | 870 | 700 | 700 | 620 | - |
| HD-bak met snelkoppeling S1 (2,1 t/m <sup>3</sup> )           | l | 700 | 620 | 620 | 360 | - |

Opmerking: 1. Afmetingen bak gebaseerd op SAE-J296, opgehoopt materiaal met een 1:1 storthoek. 2. „Max. toegestane afmetingen“ zijn slechts ter referentie en zijn niet altijd verkrijgbaar vanuit de fabriek. 3. „Max. toegestane afmetingen“ zijn voor zwaar contragewicht.

# Specificaties



5,2 m 2-delige giek off-set giek en 2,0 m, 2,45 m en 2,6 m knikarm

## WERKBEREIK MET BAK MET PENOPHANGING

|    |   | Eenheid | 5,2 m 2-delige off-set giek |       |
|----|---|---------|-----------------------------|-------|
|    |   |         | Knikarm                     |       |
|    |   |         | 2,0                         | 2,45  |
| A  | Max. graafbereik  | mm      | 8 760                       | 9 200 |
| B  | Max. graafbereik op maaiveld  | mm      | 8 560                       | 9 000 |
| C  | Max. graafdiepte  | mm      | 5 210                       | 5 660 |
| C1 | Max. graafdiepte bij een max. bereik van aanbouwdeel met verticale geulwanden | mm      | 2 280                       | 2 730 |
| C2 | Min. graafdiepte bij een max. bereik van aanbouwdeel met verticale geulwanden | mm      | 1 030                       | 1 480 |
| D  | Max. graafdiepte (l = 2,44 m)   | mm      | 5 100                       | 5 560 |
| E  | Max. graafdiepte verticale muur   | mm      | 4 000                       | 4 410 |
| F  | Max. snijhoogte   | mm      | 9 570                       | 9 880 |
| G  | Max. storthoogte  | mm      | 6 700                       | 7 000 |
| H  | Min. zwenkradius voorzijde  | mm      | 2 710                       | 2 820 |
| J1 |   | °       | 35                          | 35    |
| J2 |   | °       | 36                          | 36    |
| K  |   | mm      | 2 120                       | 2 120 |
| L  |   | mm      | 2 430                       | 2 430 |

## GRAAFKRACHTEN MET BAK MET PENOPHANGING

|                         |     |    |      |       |
|-------------------------|-----|----|------|-------|
| Uitbreekkracht (bak)ISO | ISO | kN | 108* | 108*  |
| Indringkracht           | ISO | kN | 73*  | 63,5* |

\* met powerboost

## Aanbevolen maximuminhoud voor bak met penophanging

|                                      |   |     |     |
|--------------------------------------|---|-----|-----|
| Standaardbak (1,8 t/m <sup>3</sup> ) | l | 780 | 780 |
| HD-bak (2,1 t/m <sup>3</sup> )       | l | 620 | 620 |

## Aanbevolen maximuminhoud voor bakken met snelwisselophanging

|   |   |     |     |
|---|---|-----|-----|
| Standaardbak met snelkoppeling S6/S60 (1,8 t/m <sup>3</sup> ) | l | 780 | 700 |
| HD-bak met snelkoppeling S6 (2,1 t/m <sup>3</sup> )           | l | 620 | 500 |
| Standaardbak met snelkoppeling S1 (1,8 t/m <sup>3</sup> )     | l | 620 | 620 |
| HD-bak met snelkoppeling S1 (2,1 t/m <sup>3</sup> )           | l | 620 | 500 |

Opmerking: 1. Afmetingen bak gebaseerd op SAE-J296, opgehoopt materiaal met een 1:1 storthoek. 2. „Max. toegestane afmetingen“ zijn slechts ter referentie en zijn niet altijd verkrijgbaar vanuit de fabriek. 3. „Max. toegestane afmetingen“ zijn voor zwaar conragewicht.











# Specificaties

## HEFCAPACITEIT EW160E met zwaar contragewicht

Hefcapaciteit bij uiteinde van de knikarm, zonder bak en snelwissel. Voor hefcapaciteit inclusief de bak kan eenvoudig het daadwerkelijke gewicht van de bak, snelwisselaar of bak + snelwisselaar van de onderstaande waarden worden afgetrokken. Waarden zijn gemeten met zwaar contragewicht.

Eenheid: 1 000 kg

|  | Draag-<br>punt | Reikwijdte vanuit het midden van de machine (o = onafgestempeld / a = afgestempeld) |            |            |            |            |            |            |            |            |            |            |            |      |      |      |      |     |     |      |      |      |      |      |     |
|--|----------------|---|------------|------------|------------|------------|------------|------------|------------|------------|------------|------------|------------|------|------|------|------|-----|-----|------|------|------|------|------|-----|
|  |                | 1,5 m   |            | 3,0 m      |            | 4,5 m      |            | 6,0 m      |            | 7,5 m      |            | Max.       |            |      |      |      |      |     |     |      |      |      |      |      |     |
|  |                | Over dwars  | Over langs | Over dwars | Over langs | Over dwars | Over langs | Over dwars | Over langs | Over dwars | Over langs | Over dwars | Over langs | Max. |      |      |      |     |     |      |      |      |      |      |     |
| m  | u              | d   | u          | d          | u          | d          | u          | d          | u          | d          | u          | d          | u          | d    | u    | d    | m    |     |     |      |      |      |      |      |     |
| 2-delige offset giek:<br>5,2m<br>Knikarm: 2m<br>Dozerblad voor<br>Poten achters    | 7,5            | -   | -          | -          | -          | -          | -          | -          | -          | -          | -          | -          | -          | -    | -    | -    | -    | 4*  | 4*  | 4*   | 4*   | 4,5  |      |      |     |
|  | 6              | -   | -          | -          | -          | -          | -          | -          | 4,5        | 4,6*       | 4,6*       | 4,6*       | -          | -    | -    | -    | -    | -   | 2,8 | 3,5* | 3,5* | 3,5* | 5,9  |      |     |
|  | 4,5            | -   | -          | -          | -          | 7,4*       | 7,3*       | 7,4*       | 7,3*       | 4,2        | 5,3*       | 5,4*       | 5,3*       | 2,7  | 4,6  | 4,2  | 4,6* | -   | -   | -    | 2,2  | 3,3* | 3,3* | 3,3* | 6,8 |
|  | 3              | -   | -          | -          | -          | -          | -          | -          | 3,8        | 6,6*       | 6,3        | 6,6*       | 2,5        | 4,4  | 4,1  | 5,1* | -    | -   | -   | 1,9  | 3,3  | 3    | 3,3* | 7,2  |     |
|  | 1,5            | -   | -          | -          | -          | -          | -          | -          | 3,5        | 6,5        | 5,9        | 7,7*       | 2,4        | 4,3  | 3,9  | 5,7* | -    | -   | -   | 1,8  | 3,2  | 2,9  | 3,6* | 7,3  |     |
|  | 0              | -   | -          | -          | -          | -          | -          | -          | 3,4        | 6,4        | 5,7        | 8,1*       | 2,3        | 4,2  | 3,8  | 5,9* | -    | -   | -   | 1,8  | 3,3  | 3    | 4*   | 7,1  |     |
|  | -1,5           | -   | -          | -          | -          | 6,1        | 7,4*       | 7,4*       | 7,4*       | 3,4        | 6,4        | 5,7        | 7,9*       | 2,3  | 4,2  | 3,8  | 5,7* | -   | -   | -    | 2,1  | 3,8  | 3,4  | 5*   | 6,5 |
|  | -3             | -   | -          | -          | -          | -          | -          | -          | -          | -          | -          | -          | -          | -    | -    | -    | -    | -   | -   | -    | -    | -    | -    | -    | -   |
| -4,5   | -              | -   | -          | -          | -          | -          | -          | -          | -          | -          | -          | -          | -          | -    | -    | -    | -    | -   | -   | -    | -    | -    | -    | -    |     |
| 2-delige offset giek:<br>5,2m<br>Knikarm: 2,45m<br>Dozerblad voor<br>Poten achters | 7,5            | -   | -          | -          | -          | -          | -          | -          | -          | -          | -          | -          | -          | -    | -    | -    | -    | -   | -   | 3,1* | 3,1* | 3,1* | 3,1* | 5,1  |     |
|  | 6              | -   | -          | -          | -          | -          | -          | -          | -          | -          | -          | -          | 2,8        | 3,9* | 3,9* | 3,9* | -    | -   | -   | 2,4  | 2,7* | 2,7* | 2,7* | 6,5  |     |
|  | 4,5            | -   | -          | -          | -          | -          | -          | -          | 4,3        | 4,8*       | 4,8*       | 4,8*       | 2,7        | 4,3* | 4,3  | 4,3* | -    | -   | -   | 1,9  | 2,6* | 2,6* | 2,6* | 7,2  |     |
|  | 3              | -   | -          | -          | -          | -          | -          | -          | 3,9        | 6,1*       | 6,1*       | 6,1*       | 2,6        | 4,5  | 4,1  | 4,8* | 1,8  | 3,1 | 2,9 | 3,4* | 1,7  | 2,6* | 2,6* | 2,6* | 7,6 |
|  | 1,5            | -   | -          | -          | -          | -          | -          | -          | 3,5        | 6,6        | 5,9        | 7,4*       | 2,4        | 4,3  | 3,9  | 5,4* | 1,7  | 3,1 | 2,8 | 4,2* | 1,6  | 2,8* | 2,7  | 2,8* | 7,7 |
|  | 0              | -   | -          | -          | -          | -          | -          | -          | 3,3        | 6,3        | 5,7        | 8*         | 2,3        | 4,1  | 3,8  | 5,8* | 1,7  | 3   | 2,7 | 3,2* | 1,7  | 3    | 2,7  | 3,1* | 7,5 |
|  | -1,5           | -   | -          | -          | -          | 6          | 6,8*       | 6,8*       | 6,8*       | 3,3        | 6,3        | 5,7        | 8*         | 2,2  | 4,1  | 3,7  | 5,8* | -   | -   | -    | 1,8  | 3,3  | 3    | 3,8* | 7   |
|  | -3             | -   | -          | -          | -          | -          | -          | -          | 3,4        | 6,4        | 5,8        | 7,1*       | -          | -    | -    | -    | -    | -   | -   | -    | 2,3  | 4,3  | 3,9  | 5*   | 5,9 |
| -4,5   | -              | -   | -          | -          | -          | -          | -          | -          | -          | -          | -          | -          | -          | -    | -    | -    | -    | -   | -   | -    | -    | -    | -    | -    |     |
| 2-delige offset giek:<br>5,2m<br>Knikarm: 2,6m<br>Dozerblad voor<br>Poten achters  | 7,5            | -   | -          | -          | -          | -          | -          | -          | -          | -          | -          | -          | -          | -    | -    | -    | -    | -   | -   | 2,9* | 2,9* | 2,9* | 2,9* | 5,3  |     |
|  | 6              | -   | -          | -          | -          | -          | -          | -          | -          | -          | -          | -          | 2,8        | 3,8* | 3,8* | 3,8* | -    | -   | -   | 2,3  | 2,5* | 2,5* | 2,5* | 6,6  |     |
|  | 4,5            | -   | -          | -          | -          | -          | -          | -          | 4,3        | 4,7*       | 4,7*       | 4,7*       | 2,7        | 4,2* | 4,2* | 4,2* | -    | -   | -   | 1,9  | 2,4* | 2,4* | 2,4* | 7,4  |     |
|  | 3              | -   | -          | -          | -          | -          | -          | -          | 3,9        | 6*         | 6*         | 6*         | 2,6        | 4,5  | 4,1  | 4,7* | 1,8  | 3,1 | 2,9 | 3,6* | 1,7  | 2,4* | 2,4* | 2,4* | 7,8 |
|  | 1,5            | -   | -          | -          | -          | -          | -          | -          | 3,5        | 6,6        | 6          | 7,3*       | 2,4        | 4,3  | 3,9  | 5,4* | 1,7  | 3,1 | 2,8 | 4,3* | 1,6  | 2,6* | 2,6  | 2,6* | 7,9 |
|  | 0              | -   | -          | -          | -          | -          | -          | -          | 3,3        | 6,3        | 5,7        | 8*         | 2,3        | 4,1  | 3,8  | 5,8* | 1,7  | 3   | 2,7 | 4*   | 1,6  | 2,9* | 2,7  | 2,9* | 7,7 |
|  | -1,5           | -   | -          | -          | -          | 5,9        | 6,6*       | 6,6*       | 6,6*       | 3,3        | 6,3        | 5,7        | 8*         | 2,2  | 4,1  | 3,7  | 5,8* | -   | -   | -    | 1,8  | 3,2  | 2,9  | 3,5* | 7,1 |
|  | -3             | -   | -          | -          | -          | -          | -          | -          | 3,3        | 6,3        | 5,7        | 7,2*       | 2,3        | 4,2  | 3,8  | 5,1* | -    | -   | -   | -    | 2,2  | 4    | 3,7  | 4,7* | 6,2 |
| -4,5   | -              | -   | -          | -          | -          | -          | -          | -          | -          | -          | -          | -          | -          | -    | -    | -    | -    | -   | -   | -    | -    | -    | -    | -    |     |

Opmerkingen: 1. Werkdruk met Powerboost = 37,5 MPa. 2. De bovengenoemde waarden zijn in overeenstemming met ISO-norm 10 567. Ze zijn niet hoger dan 87 % van de hydraulische hefcapaciteit of 75 % van de kieplaat wanneer de machine op een stevige, effen ondergrond staat. 3. Hefcapaciteit die met een ster (\*) is aangegeven, wordt beperkt door het hydraulisch hefvermogen in plaats van het kantelmoment.



## HEFCAPACITEIT EW160E met zwaar contragewicht

Hefcapaciteit bij uiteinde van de knikarm, zonder bak en snelwissel. Voor hefcapaciteit inclusief de bak kan eenvoudig het daadwerkelijke gewicht van de bak, snelwisselaar of bak + snelwisselaar van de onderstaande waarden worden afgetrokken. Waarden zijn gemeten met zwaar contragewicht.

Eenheid: 1 000 kg

|   | Draag-<br>punt | Reikwijdte vanuit het midden van de machine (o = onafgestempeld / a = afgestempeld) |            |            |            |            |            |            |            |            |            |            |            |      |     |      |      |     |     |      |      |      |      |      |      |     |
|---|----------------|---|------------|------------|------------|------------|------------|------------|------------|------------|------------|------------|------------|------|-----|------|------|-----|-----|------|------|------|------|------|------|-----|
|   |                | 1,5 m   |            | 3,0 m      |            | 4,5 m      |            | 6,0 m      |            | 7,5 m      |            | Max.       |            |      |     |      |      |     |     |      |      |      |      |      |      |     |
|   |                | Over dwars  | Over langs | Over dwars | Over langs | Over dwars | Over langs | Over dwars | Over langs | Over dwars | Over langs | Over dwars | Over langs | Max. |     |      |      |     |     |      |      |      |      |      |      |     |
|   | m              | u   | d          | u          | d          | u          | d          | u          | d          | u          | d          | u          | d          | u    | d   | u    | d    | m   |     |      |      |      |      |      |      |     |
| 2-delige offset giek:<br>5,2m<br>Knikarm: 2m<br>Dozerblad achter    | 7,5            | -   | -          | -          | -          | -          | -          | -          | -          | -          | -          | -          | -          | -    | -   | -    | -    | -   | 4*  | 4*   | 4*   | 4*   | 4,5  |      |      |     |
|   | 6              | -   | -          | -          | -          | -          | -          | -          | -          | 4,3        | 4,6*       | 4,6*       | 4,6*       | -    | -   | -    | -    | -   | -   | 2,6  | 3    | 3,5* | 3,5* | 5,9  |      |     |
|   | 4,5            | -   | -          | -          | -          | 7,4*       | 7,3*       | 7,4*       | 7,3*       | 4          | 4,5        | 5,4*       | 5,3*       | 2,5  | 2,9 | 4,2  | 4,6* | -   | -   | -    | 2    | 2,3  | 3,3* | 3,3* | 6,8  |     |
|   | 3              | -   | -          | -          | -          | -          | -          | -          | -          | 3,6        | 4,1        | 6,3        | 6,6*       | 2,4  | 2,7 | 4    | 5,1* | -   | -   | -    | 1,8  | 2    | 3    | 3,3* | 7,2  |     |
|   | 1,5            | -   | -          | -          | -          | -          | -          | -          | -          | 3,3        | 3,8        | 5,9        | 7,7*       | 2,2  | 2,6 | 3,9  | 5,7* | -   | -   | -    | 1,7  | 1,9  | 2,9  | 3,6* | 7,3  |     |
|   | 0              | -   | -          | -          | -          | -          | -          | -          | -          | 3,1        | 3,7        | 5,7        | 8,1*       | 2,1  | 2,5 | 3,8  | 5,9* | -   | -   | -    | 1,7  | 2    | 3    | 4*   | 7,1  |     |
|   | -1,5           | -   | -          | -          | -          | 5,8        | 6,8        | 7,4*       | 7,4*       | 3,1        | 3,6        | 5,7        | 7,9*       | 2,1  | 2,5 | 3,8  | 5,7* | -   | -   | -    | 1,9  | 2,2  | 3,4  | 5*   | 6,5  |     |
| -4,5  | -              | -   | -          | -          | -          | -          | -          | -          | -          | -          | -          | -          | -          | -    | -   | -    | -    | -   | -   | -    | -    | -    | -    | -    |      |     |
| 2-delige offset giek:<br>5,2m<br>Knikarm: 2,45m<br>Dozerblad achter | 7,5            | -   | -          | -          | -          | -          | -          | -          | -          | -          | -          | -          | -          | -    | -   | -    | -    | -   | -   | 3,1* | 3,1* | 3,1* | 3,1* | 5,1  |      |     |
|   | 6              | -   | -          | -          | -          | -          | -          | -          | -          | -          | -          | -          | -          | 2,7  | 3   | 3,9* | 3,9* | -   | -   | -    | 2,3  | 2,6  | 2,7* | 2,7* | 6,5  |     |
|   | 4,5            | -   | -          | -          | -          | -          | -          | -          | -          | 4,1        | 4,6        | 4,8*       | 4,8*       | 2,6  | 2,9 | 4,3  | 4,3* | -   | -   | -    | 1,8  | 2,1  | 2,6* | 2,6* | 7,2  |     |
|   | 3              | -   | -          | -          | -          | -          | -          | -          | -          | 3,7        | 4,2        | 6,1*       | 6,1*       | 2,4  | 2,7 | 4,1  | 4,8* | 1,7 | 1,9 | 2,8  | 3,4* | 1,6  | 1,8  | 2,6* | 2,6* | 7,6 |
|   | 1,5            | -   | -          | -          | -          | -          | -          | -          | -          | 3,3        | 3,8        | 5,9        | 7,4*       | 2,2  | 2,6 | 3,9  | 5,4* | 1,6 | 1,8 | 2,8  | 4,2* | 1,5  | 1,8  | 2,6  | 2,8* | 7,7 |
|   | 0              | -   | -          | -          | -          | -          | -          | -          | -          | 3,1        | 3,6        | 5,7        | 8*         | 2,1  | 2,4 | 3,7  | 5,8* | 1,5 | 1,8 | 2,7  | 3,2* | 1,5  | 1,8  | 2,7  | 3,1* | 7,5 |
|   | -1,5           | -   | -          | -          | -          | 5,6        | 6,7        | 6,8*       | 6,8*       | 3,1        | 3,6        | 5,6        | 8*         | 2,1  | 2,4 | 3,7  | 5,8* | -   | -   | -    | 1,7  | 2    | 3    | 3,8* | 7    |     |
| -3  | -              | -   | -          | -          | -          | -          | -          | -          | 3,1        | 3,7        | 5,7        | 7,1*       | -          | -    | -   | -    | -    | -   | -   | 2,2  | 2,5  | 3,9  | 5*   | 5,9  |      |     |
| -4,5  | -              | -   | -          | -          | -          | -          | -          | -          | -          | -          | -          | -          | -          | -    | -   | -    | -    | -   | -   | -    | -    | -    | -    | -    |      |     |
| 2-delige offset giek:<br>5,2m<br>Knikarm: 2,6m<br>Dozerblad achter  | 7,5            | -   | -          | -          | -          | -          | -          | -          | -          | -          | -          | -          | -          | -    | -   | -    | -    | -   | -   | 2,9* | 2,9* | 2,9* | 2,9* | 5,3  |      |     |
|   | 6              | -   | -          | -          | -          | -          | -          | -          | -          | -          | -          | -          | -          | 2,7  | 3   | 3,8* | 3,8* | -   | -   | -    | 2,2  | 2,5  | 2,5* | 2,5* | 6,6  |     |
|   | 4,5            | -   | -          | -          | -          | -          | -          | -          | -          | 4,1        | 4,7*       | 4,7*       | 4,7*       | 2,6  | 2,9 | 4,2* | 4,2* | -   | -   | -    | 1,8  | 2    | 2,4* | 2,4* | 7,4  |     |
|   | 3              | -   | -          | -          | -          | -          | -          | -          | -          | 3,7        | 4,2        | 6*         | 6*         | 2,4  | 2,8 | 4,1  | 4,7* | 1,7 | 1,9 | 2,9  | 3,6* | 1,6  | 1,8  | 2,4* | 2,4* | 7,8 |
|   | 1,5            | -   | -          | -          | -          | -          | -          | -          | -          | 3,3        | 3,8        | 5,9        | 7,3*       | 2,2  | 2,6 | 3,9  | 5,4* | 1,6 | 1,8 | 2,8  | 4,4* | 1,5  | 1,7  | 2,6  | 2,6* | 7,9 |
|   | 0              | -   | -          | -          | -          | -          | -          | -          | -          | 3,1        | 3,6        | 5,7        | 8*         | 2,1  | 2,4 | 3,7  | 5,8* | 1,5 | 1,8 | 2,7  | 4*   | 1,5  | 1,7  | 2,6  | 2,9* | 7,7 |
|   | -1,5           | -   | -          | -          | -          | 5,6        | 6,6*       | 6,6*       | 6,6*       | 3          | 3,6        | 5,6        | 8*         | 2,1  | 2,4 | 3,7  | 5,8* | -   | -   | -    | 1,7  | 1,9  | 2,9  | 3,5* | 7,1  |     |
| -3  | -              | -   | -          | -          | -          | -          | -          | -          | 3,1        | 3,6        | 5,7        | 7,2*       | 2,1        | 2,5  | 3,8 | 5,1* | -    | -   | -   | 2,1  | 2,4  | 3,6  | 4,7* | 6,2  |      |     |
| -4,5  | -              | -   | -          | -          | -          | -          | -          | -          | -          | -          | -          | -          | -          | -    | -   | -    | -    | -   | -   | -    | -    | -    | -    | -    |      |     |

Opmerkingen: 1. Werkdruk met Powerboost = 37,5 MPa. 2. De bovengenoemde waarden zijn in overeenstemming met ISO-norm 10 567. Ze zijn niet hoger dan 87 % van de hydraulische hefcapaciteit of 75 % van de kieplaat wanneer de machine op een stevige, effen ondergrond staat. 3. Hefcapaciteit die met een ster (\*) is aangegeven, wordt beperkt door het hydraulisch hefvermogen in plaats van het kantelmoment.

# Uitrusting

## STANDAARDUITRUSTING

### Motor

Turbogeladen 4-takt Volvo dieselmotor met waterkoeling, directe inspuiting en interkoeler die voldoet aan de Europese emissie-eisen Stage V.

Inlaatluchtverwarming

ECO-modus

Brandstoffilter en waterafscheider

Brandstofvulpomp: 50 l/min met automatische afslag

Aluminium radiator

### Elektrisch / elektronisch regelsysteem

Bewakings- en diagnosesysteem met Contronics computer

Hoofdschakelaar

Instelbare automatische stationairregeling

Powerboost met één druk op de knop

Verstelbaar display

Noodstop-/startfunctie

2 halogeenlampen op het frame

Wisselstroomdynamo, 120 A

Accu's, 2 x 12 V / 140 Ah

Startmotor, 24 V / 5,5 kW

CareTrack via gsm of satelliet

Achteruitrijcamera

### Bovenwagen

LED-achterlichten

Opstapredes met grote veilige handgrepen

Centraal smeerpunt voor zwenklager en giek

### Onderwagen

Drie rijssnelheden (kruip / terrein / weg) - max. 35 km/u

Pendelende vooras  $\pm 9^\circ$  (zonder spatborden) /  $6^\circ$  (met spatborden)

Remmen met 2 circuits

Onderhoudsvrije aandrijfjas

### Hydraulisch systeem

Lastafhankelijk hydraulisch systeem (load-sensing)

Einddemping cilinders

Stofafdichtingen cilinders

Full-flow retourfilter, vervangingsinterval 2 000 uren

Drukaflaatsysteem (servo-accumulator)

Koelventilator met visco-koppeling en proportionele bediening

Slangbreukventiel voor giek

Hydrauliekolie, long life, ISO VG 46

### Cabine en interieur

Bekerhouder

Deursloten

Veiligheidsglas, licht getint

Vloermat

Claxon

Grote opbergruimte

Naar binnen te openen voorraam

Te verwijderen onderste voorruit

Veiligheidsgordel met oprolautomaat

Ruitenwisser met sproeier en intervallschakeling

Zonnescherm, voor, op het dak en achter

Bluetooth radio met USB-poort

Hoofdcontactsleutel

Multifunctionele knop op linker joystick

### Graafuitrusting

Aansluitingen voor extra hydraulische functies

Centraal smeerpunt voor zwenklager en giek

## OPTIONELE UITRUSTING

### Motor

Diesegelstookte koelvloeistofverwarming met timer

Motorblokverwarming, 240 V / 120 V

Waterscheider met verwarming

Stofnet

Omkeerbare ventilator

Luchtinlaat turbo-voorfilter

Micro-mesh en afdichting voor koel- en motorcompartiment

Koeling (tropenkoeler)

Afvalverwerkingspakket

### Elektrisch / elektronisch regelsysteem

Akoestisch rij-alarm

Zwaailamp

1 achterop cabine, 1 achterop contragewicht

2 op giek

2 aan voorzijde cabine

Extra ledverlichting op knikarm en cabine (4)

Elektrische centrale doorvoer, meer kanaals

Antidiefstalsysteem

Voorbereiding voor draaikantelstuk

### Bovenwagen

Zwaar contragewicht

Voorbereiding voor kentekenplaat

### Onderwagen

Dubbele banden 10,00-20 / 11,00-20

Enkele banden 18R - 19,5 / 620 / 40-22,5

Beschermringen tegen stenen

Volrubber banden 10,00-20/11,00-20

Dozerblad voor, poten achter

Dozerblad achter

Poten voor, dozerblad achter

4 poten

Grijperbeugel

Spatborden voor & achter

Gereedschapbak, links/rechts

Cruise control

Rijssnelheid 20 km/u, 30 km/u, 35 km/u

Brede as 2,75 m

Trekhaak

Automatische graafrem

Gereedschapskist met lade

### Hydraulisch systeem

Nivileerventiel

Hydrauliekolie, biologisch afbreekbaar, ISO VG 32

Hydrauliekolie, biologisch afbreekbaar, ISO VG 46

Hydrauliekolie, long life, ISO VG 32

Hydrauliekolie, long life, ISO VG 68

Hamer en schaar

Kantelbak / rotator

Grijperbak / poliepgrijper

Snelwissel

Instelbare opbrengst

Instelbare druk en opbrengst

Boom Suspension System (BSS)

---

**OPTIONELE UITRUSTING**

---

**Cabine en interieur**

Volvo Care Cab met dakraam van kunststof / ROPS-constructie

Joystick t.b.v. draaikantelstuk

Joysticks met proportionele bediening (traploos regelbaar)

Joystick voor in-/uitschakelen (drukknopbediening)

Bescherming tegen vallen voorwerpen (Falling Object Guard, FOG)

Bescherming tegen vallende voorwerpen (Falling Object Protection Structure, FOPS)

Regenklep, voor

Zijcamera

Steelwrist draaikantelstuk

Volvo Smart View System

Zonnescherm, dakraam (staal)

Veiligheidsrooster voor voorruit

Ruitenwisser onderste voorruitgedeelte

Antivandalismekit

Asbak

Aansteker

Mechanische stoel met stoffen bekleding, met/zonder verwarming

Luchtgeveerde stoel met verwarming en X-isolatie

Luxe bestuurdersstoel met airco en brede armleningen

Vaste cabineverhoging

Hydraulisch gelifte cabine

**Graafuitrusting**

5,0 m monoblock giek

5,1 m 2-delige giek

4,75 m monoblock offset giek

5,2 m 2-delige offset giek

2,0 m, 2,45 m, 2,6 m, 3,1 m

2,95 m grijperarm

---

**OPTIONELE UITRUSTING**

---

**Hydraulische snelwisselaar**

S1-snelwisselsysteem

S60-snelwisselsysteem

Universeel systeem

**Onderhoud**

Gereedschapsset, dagelijks onderhoud

Automatisch vetsmeersysteem

Wielkeggen

**Aanbouwdelen**

Standaardbak (GP)

HD-bak

Hijsoog

Steelwrist draaikantelstuk

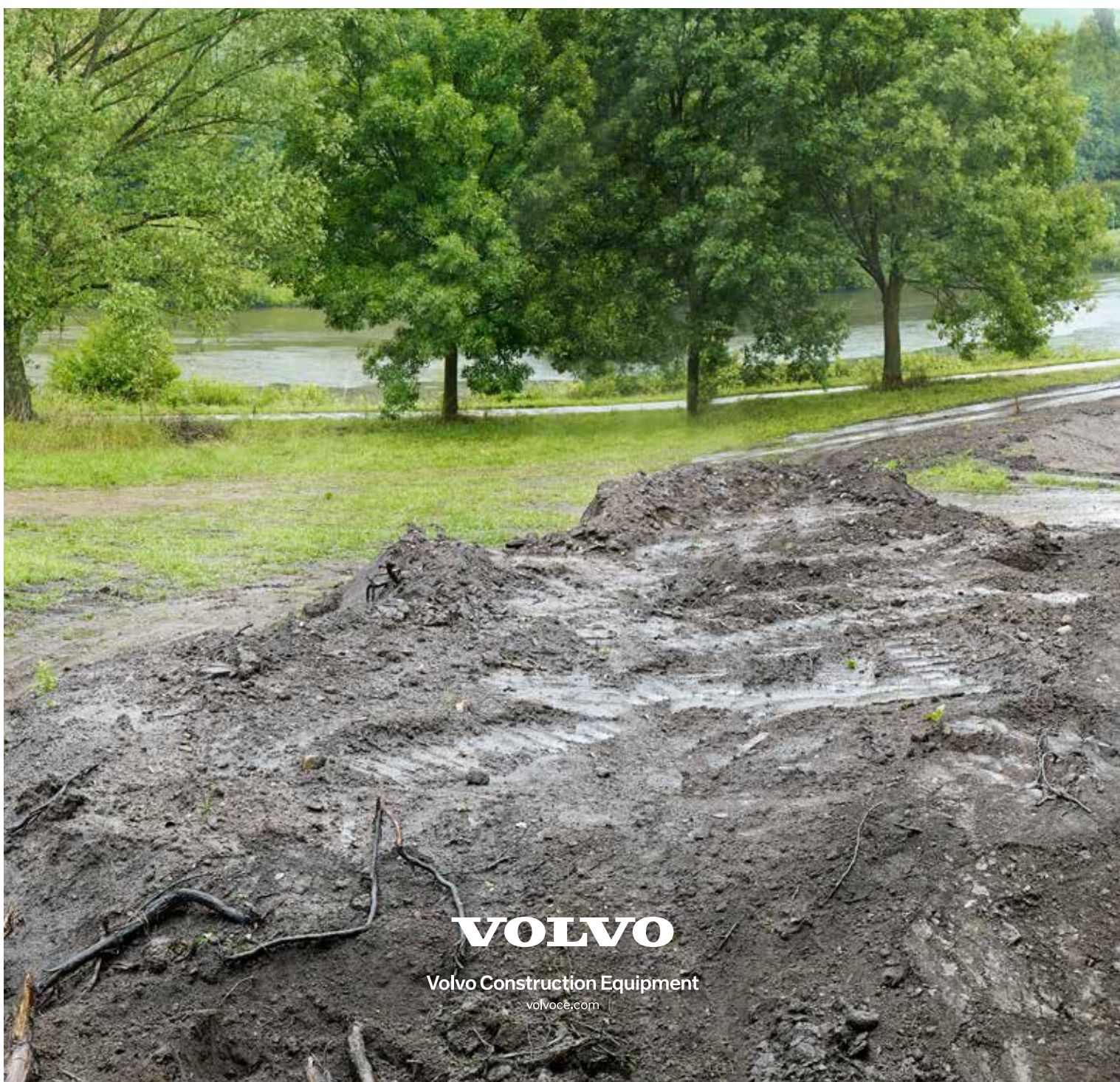
---

**OVERZICHT OPTIONELE VOLVO UITRUSTING**

---

**Luxe stoel****Nivieleerventiel****Led-werkverlichting****Joysticks en monitor draaikantelstuk****Zwaar contragewicht**

De producten zijn niet op alle markten leverbaar. Omdat wij voortdurend streven naar verbetering, behouden we ons het recht voor om, zonder voorafgaande mededeling, specificatie- en constructiewijzigingen aan te brengen. De machines in de afbeeldingen zijn niet altijd een standaarduitvoering.



**VOLVO**

Volvo Construction Equipment

[volvoce.com](http://volvoce.com)