

Volvo Construction Equipment  
Building Tomorrow



# EW160E

Volvo ekskavatori 16,2-18,2 t 115 kW





# Pastāvīga veikspējas uzlabošana

Volvo Construction Equipment strādā ar aizrautību. Attīstot produktus un pakalpojumus, kas paaugstina produktivitāti, mēs nešaubāties, ka spējam samazināt izmaksas un palielināt nozares profesionāļu peļņu. Kā daļa no Volvo grupas mēs aizrautīgi meklējam inovatīvus risinājumus, lai palīdzētu jums strādāt gudrāk – nevis smagāk.

## Palīdzot jums paveikt vairāk

Paveikt vairāk, ieguldot mazāk, raksturo Volvo Construction Equipment preču zīmi. Augsta produktivitāte jau sen iet roku rokā ar zemu enerģijas patēriņu, vienkāršu lietošanu un ilgtspēju. Kad runa ir par darbmūža cikla izmaksu samazināšanu, Volvo ir nepārspējams.

## Izstrādāts jūsu vajadzībām

Mēs atrodam dažādus radošus risinājumus, kas ir piemēroti konkrētām vajadzībām lietojumiem dažādās nozarēs. Inovācijās bieži ir iesaistītas augstās tehnoloģijas, – bet tas nav obligāts nosacījums. Dažas mūsu veiksmīgākās idejas ir pavisam vienkāršas, jo mēs pilnībā izprotam savu klientu darba vajadzības.



## 180 gadu laikā var daudz iemācīties

Gadu gaitā uzņēmums Volvo ir izstrādājis risinājumus, kas radījuši revolucionāras pārmaiņas celtniecības aprīkojumā. Neviens cits negarantē tāda līmeņa drošību kā Volvo. Operatoru un apkārtējo cilvēku aizsardzība un ietekmes uz vidi samazināšana ir tradicionālas vērtības, kas vienmēr veido mūsu produktu konstrukcijas filozofiju.

## Mēs esam jūsu pusē

Volvo zīmolu pārstāv labākie speciālisti. Volvo ir patiesi globāls uzņēmums, kas vienmēr ātri un efektīvi sniedz klientiem nepieciešamo atbalstu, – lai kur viņi atrastos.

## Mēs strādājam ar degsmi.



Volvo Trucks



Renault Trucks



Mack Trucks



UD Trucks



Volvo Buses



Volvo Construction Equipment



Volvo Penta



Volvo Financial Services



# Daudzpusības vīzija

Vācijā ražotais Volvo EW160E riteņu ekskavators ir efektīva un daudzpusīga mašīna, kas var vienkāršot jūsu darbu un palielināt produktivitāti. Ņemiet visus instrumentus līdz vienā braucienā un izvairieties no nevajadzīgiem pārbraucieniem.

## Darba režīmi

E sērijas riteņu ekskavatoros ir pieejami četri darba režīmi un trīs braukšanas ātrumi. Kopā var izvēlēties 12 dažādas kombinācijas optimālai veiktspējai un uzlabotai degvielas patēriņa efektivitātei.



## Drupinātāja/griezēja (X1) un savēršanas/rotācijas (X3) pārvaldība

Palieliniet savu riteņu ekskavatora daudzpusību ar papildu hidraulikas funkcijām X1 drupinātājam/griezējam un X3 savēršanai/rotācijai. X1 funkcija izmanto galvenās sistēmas hidraulisko plūsmu, lai lietotu agregātus, kuriem nepieciešama vienvirziena vai divvirzīnu plūsma, savukārt X3 funkcija nodrošina piemērotu divvirzīnu plūsmu agregātu savēršanai vai pagriešanai.

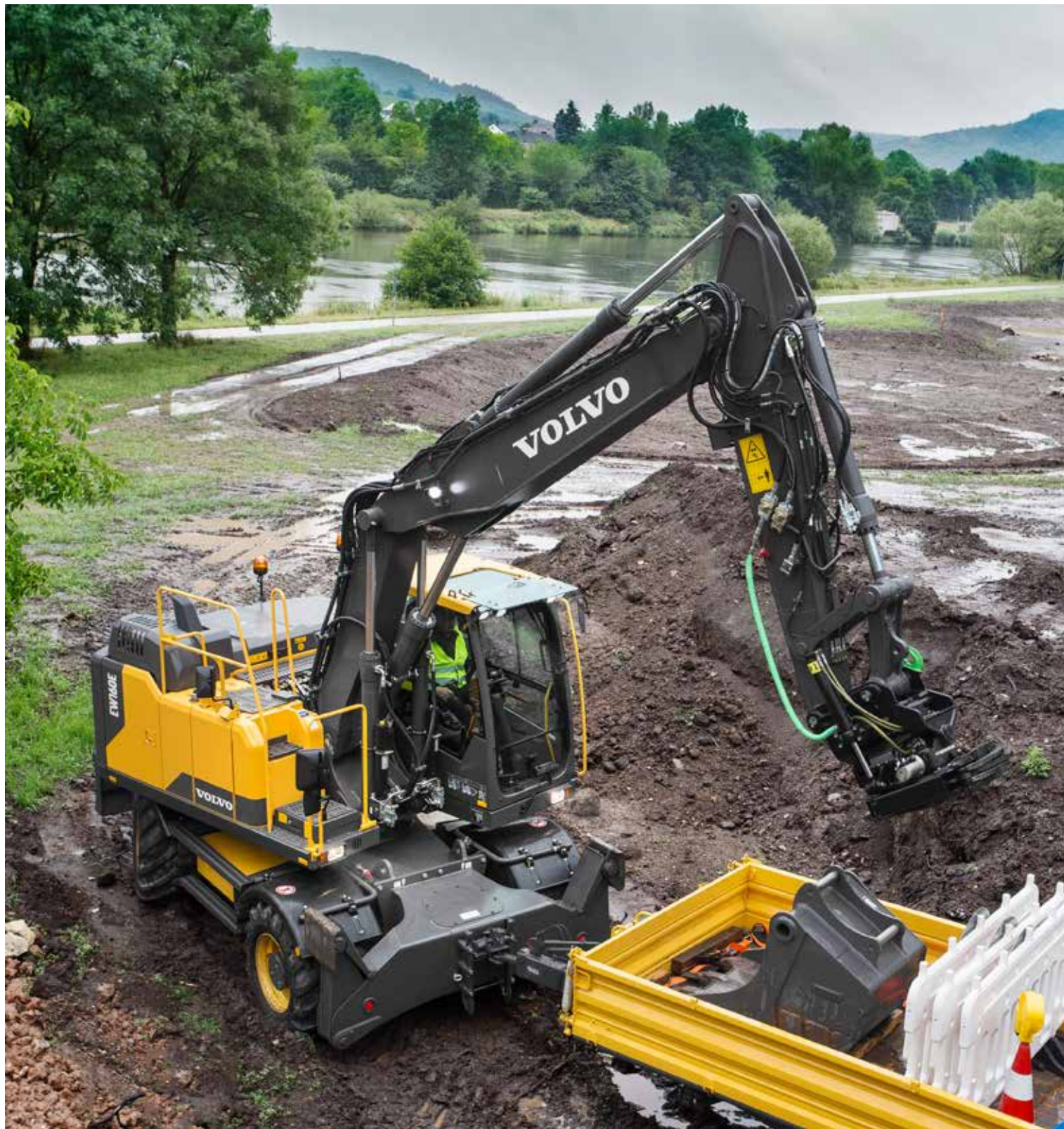


## Atvilktnes tipa rīku kaste

Šī jaunizstrādātā un unikālā koncepcija ir pārbaudīta 120 kg pārvadāšanai. Ar plūstošu atvēršanas kustību operatoram ir daudz vieglāk izvilkēt ķēdes ar mašīnu vai citu aprīkojumu manuāli, nesaliecoties un nesasprindzinot ķermeni. Tā kā tā darbojas kā izbīdāma atvilktnes, instrumenti ir vieglāk saskatāmi, lai jūs varētu daudz ērtāk pārbaudīt un mainīt savas instrumentu kastes saturu. Ir pievienota mehāniska atdure, lai kaste nevarētu izslīdēt no mašīnas, un kastes atdalītājus var noregulēt piecās dažādās pozīcijās.



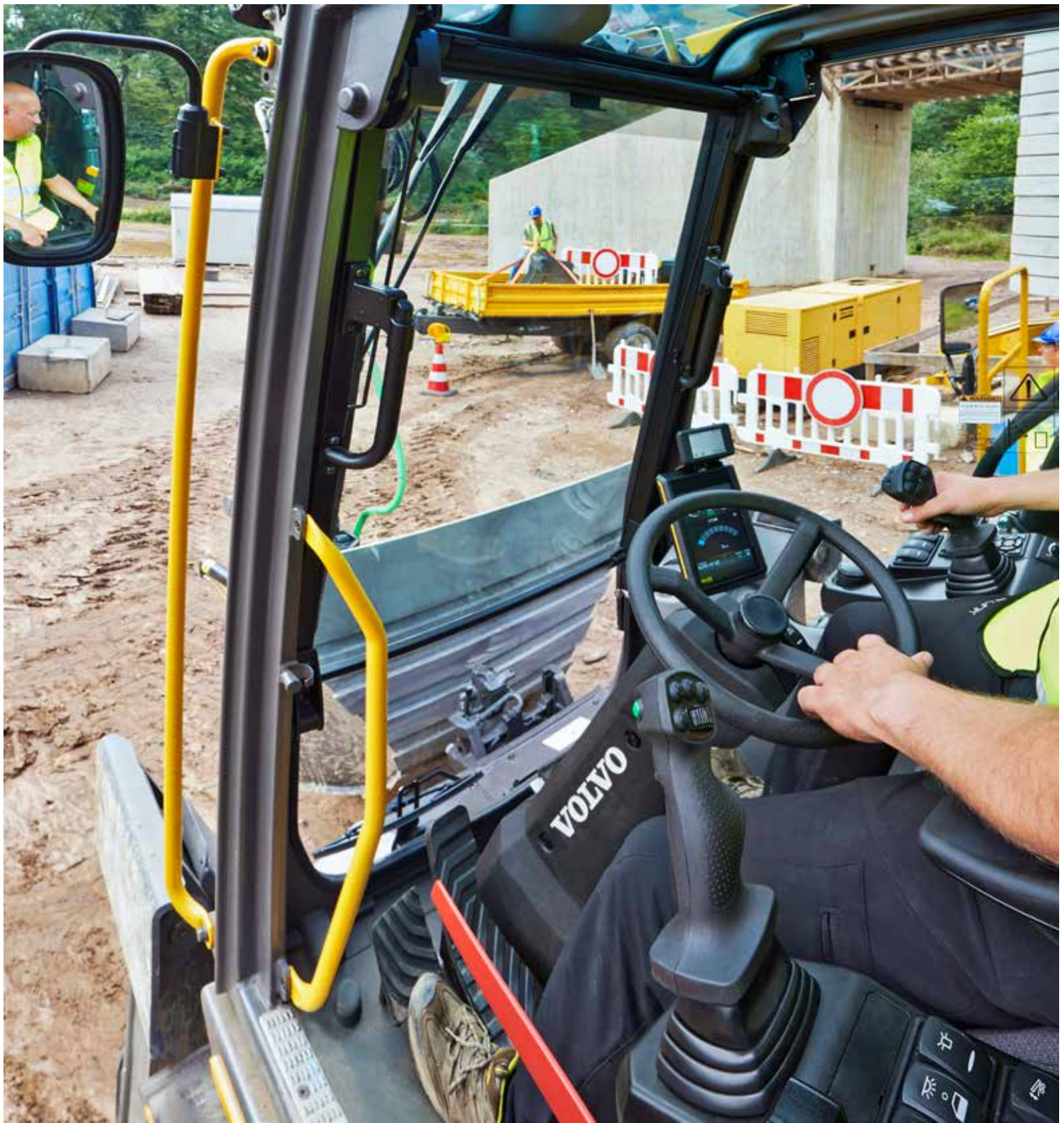




# PIEKABES ĀKIS

Papildu daudzpusībai un produktīvai ņemiet visus darbarīkus līdz uz darba vietu. Riteņu ekskavators ir aprīkots ar piekabes āķi, kas ir apstiprināts lietošanai ceļa apstākļos, tādējādi jūs varat bez grūtībām transportēt instrumentus un agregātus uz darba vietu un atpakaļ.





# KABĪNE

Volvo nozarē vadošā kabīne nodrošina lielisku redzamību, kas ir ārkārtīgi svarīga operatora komfortam, vadības precizitātei un drošībai darba vidē. Plašā kabīne ar plašu uzglabāšanas un kāju novietošanas zonu, ērto piekļuvi vadības elementiem un pēc izvēles pieejamo luksus sēdekli palielina operatora produktivitāti un samazina nogurumu. Ir uzlabota arī redzamība pa labi no kabīnes.

# Strādājiet ar stilu

Lai nodrošinātu komfortu un produktivitāti, EW160E ir izstrādāts, domājot par ērtu lietošanu. Kabīne, cilvēka-mašīnas interfeiss un luksusa aprīkojums, piemēram, klimata kontrole palīdz panākt, ka operators ir apmierināts un jūtas komfortabli, lai sasniegtu lielāku darbības laiku.

## Visi

mašīnas saskarnes elementi – tajā skaitā vadības sviras, tastatūra un LCD monitors – ir ergonomiski novietoti un projektēti optimālai vadībai un efektivitātei. Operatora ērtībām un lietošanas vienkāršībai slēdžu skaits ir būtiski samazināts.



## Šķidrumu līmeņa pārbaude no kabīnes

Tiklīdz iedarbināt mašīnu, tā pārbauda visus šķidrumu līmeņus, tostarp dzinēja eļļas un hidrauliskā šķidruma līmeni. Mašīnas elektroniskais displejs informēs operatoru, ja kāda šķidruma līmenim ir jāpievērš uzmanība, lai mašīna darbotos pēc iespējas labāk un lai izvairītos no neplānotiem darba pārtraukumiem.

## ROPS

Volvo kabīnei ir pretapgāšanās aizsargkonstrukcijas (ROPS) drošības sertifikāts, kas palielina operatora drošību un ļauj netraucēti strādāt smagos apstākļos. Tā arī nodrošina augstāku ergonomisko komfortu, samazinot nogurumu un palielinot produktivitāti.



## Degvielas uzpildes sūknis

Elektriskais degvielas uzpildes sūknis var iesūknēt 50 degvielas litrus minūtē ērtai un tīrai degvielas tvertnes uzpildei no zemes līmeņa. Tas ir ērti izvietots blakus degvielas tvertnei.



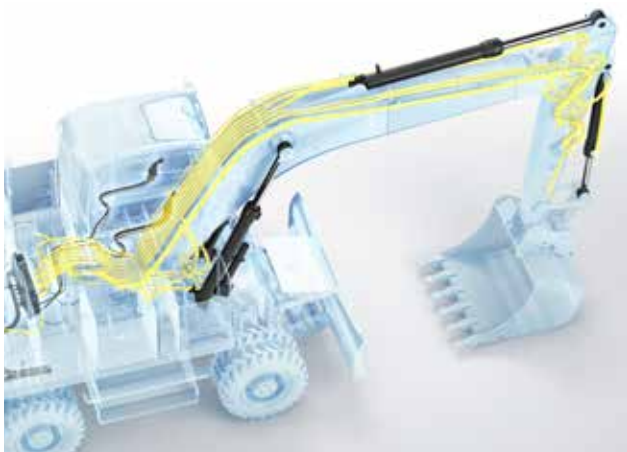


# Pārlicecinoša vadība

Produktivitātes nodrošināšanai svarīgs ir ne vien komforts mašīnā, bet arī pašpārlicecinātība. EW160E riteņu ekskavators ir aprīkots ar jaunākajām funkcijām, lai operators vienmēr justos droši un pilnīgi kontrolētu mašīnu.

## Jauna hidrauliskā sistēma

Uzlabotā hidrauliskā sistēma sniedz iespēju maksimāli izmantot pieejamo dzinēja jaudu neatkarīgi no lietošanas veida, palielinot darbību vadāmību un reakciju. Šādi tiek iegūta augstāka operatora efektivitāte un drošāka kustību vadība.



## Vilcējspēks

Volvo izturīgā riteņu ekskavatora šasija ir būvēta, lai kalpotu ilgi, un radīta smagam darbam. Braukšana pa slīpām nogāzēm vai grūti pārvaramā apvidū nesagādā grūtības, pateicoties palielinātajam ātrumam un vilces spēkam.



## Volvo Smart View

Trīs papildaprīkojuma kameras, kas ir piestiprinātas trijos dažādos mašīnas stūros — priekšā, sānos un aizmugurē — kopā nodrošina skatu uz mašīnu no putna lidojuma. Kameras arī nodrošina atsevišķus mašīnas skatus, lai jūs redzētu visus leņķus un varētu droši veikt pagriešanas manevru. Šī inteliģentā un nozarē vadošā tehnoloģija piedāvā 360o skatu reāllaikā. Šo skatu var redzēt galvenajā LCD displejā. Un ja jums ir Volvo Co-Pilot (kopā ar Dig Assist), jūs arī varat iegūt šo skatu.







# IZLIČES PIEKARES SISTĒMA

Izličes piekares sistēma uzlabo operatora komfortu un ļauj ātrāk braukt pa grambainiem ceļiem vai nelīdzenu zemi. Pateicoties hidraulikas kontūram, ko papildina gāzes spiediena amortizatori, tā nodrošina amortizējošu iedarbību. Ar šo sistēmu operators var labāk vadīt mašīnu, braucot lielā ātrumā.





# ELASTĪGAS KONFIGURĀCIJAS

Atkarībā no jūsu tirgus un lietošanas veida varat padarīt EW160E riteņu ekskavatoru ideāli piemērotu darba videi ar elastīgām konfigurācijām. Pielāgojiet savu mašīnu precīzām specifikācijām un saņemiet izvēlēto komplektāciju tieši no rūpnīcas.



# Elastīgas funkcijas

EW160E riteņu ekskavatoru var pielāgot jūsu precīzajām specifikācijām, lai tas būtu piemērots jebkurai darba videi. Ar plašu elastīgu konfigurāciju klāstu varat ērti mainīt agregātus un pievienot noderīgas funkcijas.

## Šasija – ar piekabes āķi vai bez tā

Papildu ērtībām Volvo izturīgā šasija ir pieejama ar piekabes āķi. Volvo piedāvā šo mašīnu ar piekabes āķi, lai jūs varētu vilkt piekabes, kuru masa ir līdz 8 tonnām ar sausajām bremzēm un līdz 3 tonnām bez bremzēm.



## Riepas

Izvēlieties no plaša kvalitatīvu riepu klāsta riepas, kas vislabāk atbilst darba videi, tostarp atsevišķas un dubultās riepas. Atkarībā no zemes apstākļiem Volvo piedāvā 12 dažādas riepu konfigurācijas no astoņiem dažādiem piegādātājiem.



## Sviras/greifera sistēma

Paplašiniet savas darba iespējas ar plašu izlīces un sviras papildaprīkojuma klāstu. Varat izvēlēties dažāda garuma sviras atbilstoši darba vides prasībām un valsts tiesību aktiem. Satvērēja manevrēšanas savienojums sniedz iespēju mainīt instrumentus. Ejļa tiek novirzīta nevis uz cilindru, bet tieši uz agregātu, kas operatoram sniedz iespēju vadīt agregātu ar labo vadības sviru.





# Degviela uzticamai un efektīvai darbībai

Maksimālai efektivitātei un uzticamībai EW160E ir aprīkots ar Volvo visjaudīgāko Stage V dzinēju. Šī mašīna ir konstruēta un rūpīgi pārbaudīta, lai samazinātu degvielas patēriņu un uzlabotu jūsu produktivitāti.

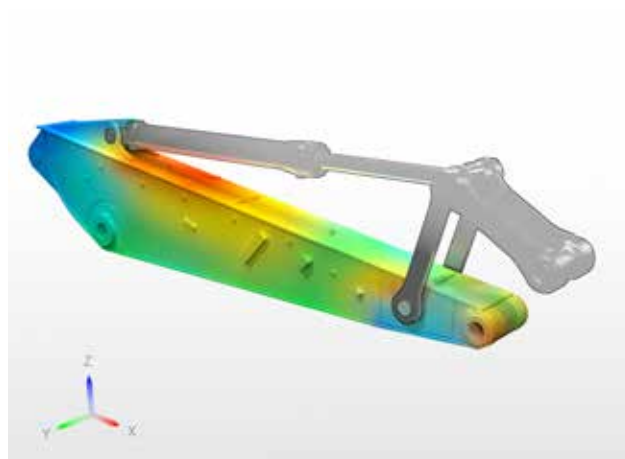
## ECO režīms

Lielākai degvielas patēriņa efektivitātei ECO režīms tiek ieslēgts automātiski, samazinot degvielas patēriņu, bet saglabājot produktivitāti.



## Konstrukcija un pārbaudes

Volvo EW160E riteņu ekskavators ir konstruēts un testēts, lai nodrošinātu visaugstākos uzticamības un efektivitātes standartus. Komponenti, sistēmas un tehnoloģijas darbojas kopā, lai palielinātu mašīnas kalpošanas laiku un produktivitāti.



## Robustas assis

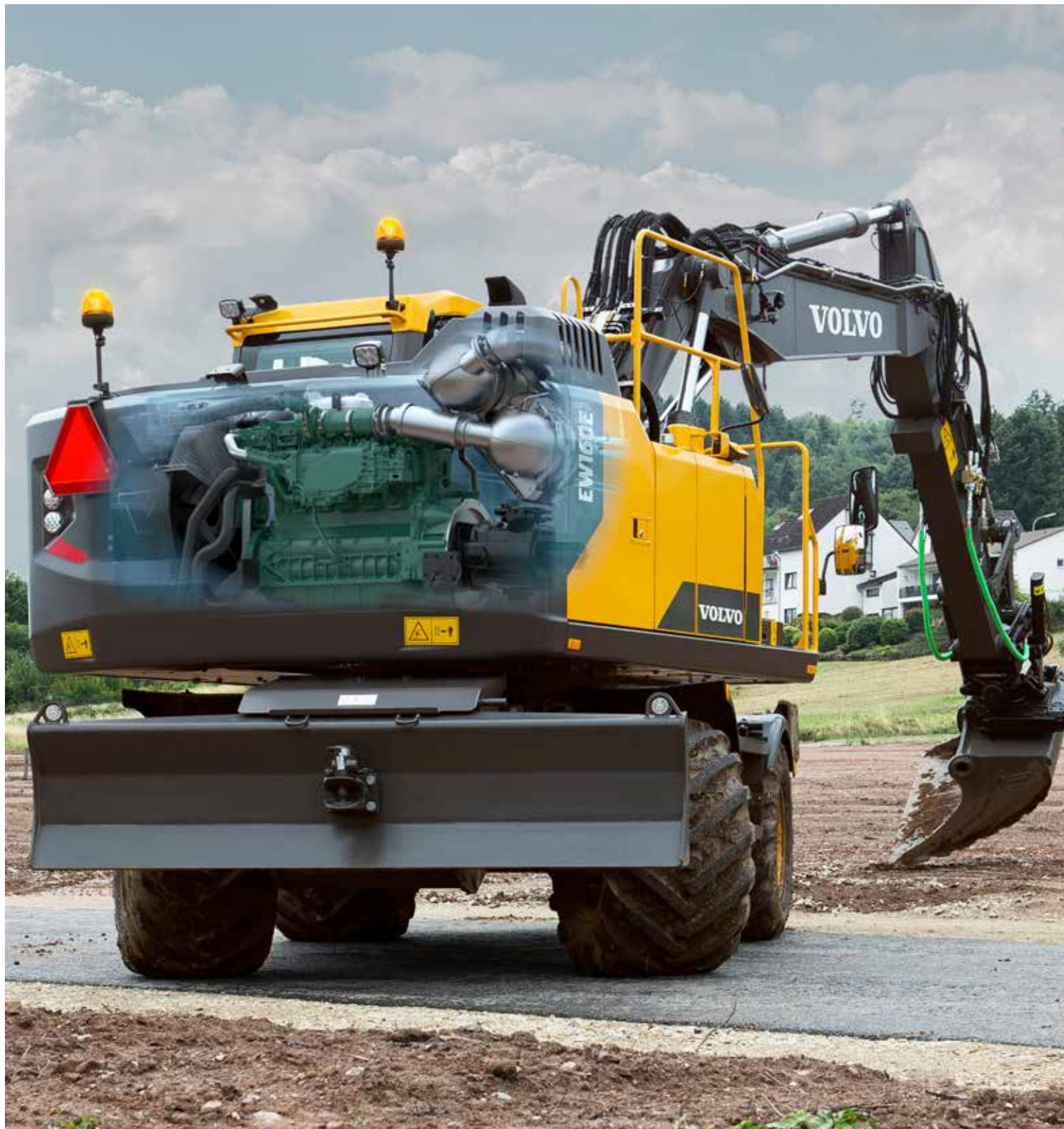
Pamatīgās ekskavatora assis ar automātisku vai operatora vadītu priekšējās ass oscilāciju ir ļoti izturīgas un paredzētas ilgstošai lietošanai un ilgām komponentu kalpošanas mūžam.



## Zemes klīrenss

Šasiju aizsargā liels zemes klīrenss, un tā ir pietiekami izturīga, lai pārvarētu smagus zemes un virsmas apstākļus.





# DZINĒJS

Volvo riteņu ekskavatoru Stage V dzinēji ir jaudīgi un ekonomiski, un ir paredzēti, lai samazinātu degvielas patēriņu un palielinātu jūsu produktivitāti. Ietaupiet sava uzņēmuma laiku un izmaksas ar uzlabotu tehnoloģiju.





# HIDRAULISKI PACELAMA KABĪNE

Hidrauliski paceļamā Volvo Care Cab paceļ operatoru līdz pieciem metriem virs zemes līmeņa, nodrošinot plašāku skata lauku uz visu darba zonu, uzlabojot produktivitāti un drošību.

# Nekāda dīkstāves laika

Īpaši lietošanai atkritumu apstrādes nozarē EW160E var aprīkot ar izcilām funkcijām maksimālas produktivitātes un izturības nodrošināšanai. Šo skarbo vidi var pārvarēt ar EW160E ekskavatoru.

## Atkritumu apsaimniekošanas pakotne

Trīs funkciju kombinācija, tostarp cikloniskais dzinēja priekšstīrītājs, ekranētie ventilācijas pārsegi ar papildu izolāciju ap sānu durvīm un maināma virziena dzesēšanas ventilatori padara atkritumu apsaimniekošanu komfortablāku operatoram.



## Īpašas satveršanas sviras

Īpašajām satveršanas svirām agregātiem (piemēram, šķirošanas greiferiem) nav nepieciešams izmantot kausa cilindru. Lai lietotu šādus agregātus, kausa vadības funkciju izmanto satvērēja atvēršanai un aizvēršanai.

## Pilngumijas riepas

Pilngumijas riepas ir izstrādātas, lai atbilstu visstingrākajiem kritērijiem, un tiek ražotas, izmantojot jaunākās konstrukcijas tehnoloģijas, lai piedāvātu nozarē visizturīgākās, daudzpusīgākās un visilgāk kalpojošās riepas.



## Platas asis – 2,75 m

Labākai sānu stabilitātei EW160E pēc izvēles var aprīkot ar 2,75 m asīm. Lāpsta automātiski ir 2,75 m plata, tomēr balsta ierīces gan ar platajām, gan ar standarta asīm ir vienādas.





# Konfigurējiet savu perfekto ekskavatoru

## PIEKABES ĀKIS

Papildu daudzpusībai un produktivitātei ņemiet visus darbarīkus līdzī uz darba vietu.

### Mono izlice, divdaļīga izlice un/vai divdaļīga nobīdāma izlice

Izvēlei ir pieejams plašs izlices opciju un sviras garumu klāsts atkarībā no darba vietas prasībām un valsts tiesību aktiem.

### Jauna hidrauliskā sistēma

Uzlabotā hidrauliskā sistēma ļauj maksimāli izmantot pieejamo dzinēja jaudu neatkarīgi no lietošanas veida, palielinot vadāmību un atbildes reakciju.

### Automātiska eļļošana

Šī izvēles funkcija pareizā apjomā ieeļļo visus eļļošanas punktus noteiktos laikos, samazinot izmaksas.

## ELASTĪGAS KONFIGURĀCIJAS

Atkarībā no jūsu tirgus un lietošanas veida varat padarīt EW160E riteņu ekskavatoru ideāli piemērotu darba vietai ar plašu elastīgu konfigurāciju klāstu.

### Ražots Vācijā

Vācijā konstruētais, ražotais un testētais EW160E riteņu ekskavators ir ideāli piemērots darbam jebkurā pasaules vietā.



## IZLICES PIEKARES SISTĒMA

Izlices piekares sistēma uzlabo operatora komfortu un ļauj ātrāk braukt pa grumbainiem ceļiem vai nelīdzenu zemi.

## Volvo Smart View

Trīs kameras, kas ir piestiprinātas dažādos mašīnas stūros — priekšā, sānos un aizmugurē — nodrošina skatu uz mašīnu no putna lidojuma.

### Atpakaļskata un sānu skata kamera

Uz mašīnas ir uzstādītas atpakaļskata un sānu skata kameras, lai operators displeja monitorā varētu redzēt mašīnas apkārtni no dažādiem leņķiem.



### AdBlue®

Volvo piedāvā pilnīgu AdBlue šķīdumu ar apstiprinātu kvalitāti, kas ir ekonomisks un viegli pieejams. Papildinformācijai sazinieties ar savu Volvo izplatītāju.  
® = Verband der Automobilindustrie e.V. (VDA) reģistrēta preču zīme

## KABĪNE

Volvo nozarē vadošā kabīne nodrošina lielisku redzamību, kas ir ārkārtīgi svarīga operatora komfortam, vadības precizitātei un drošībai darba vidē.

## HIDRAULISKI PACEĻAMA KABĪNE

Hidrauliski paceļamā Volvo Care Cab paceļ operatoru piecus metrus virs zemes acu līmenī labākai redzamībai.

## DZINĒJS

Volvo riteņu ekskavatori ar Stage V dzinējiem ir jaudīgi un patērē mazāk degvielas.

### ECO režīms

Lielākai degvielas patēriņa efektivitātei ECO režīms tiek ieslēgts automātiski, kas samazina degvielas patēriņu, saglabājot produktivitāti.

### Liels pretsvars

Ja izmantojat lieltgabariņa agregātus, stabilitātes uzlabošanai ir pieejams palielināts pretsvars.





# SASKANOTI AGREGĀTI

Volvo izturīgie agregāti ir konstruēti tā, lai darbotos pilnīgā saskaņā ar Volvo mašīnām, veidojot vienu veselu, uzticamu iekārtu. Ar ideāli saderīgām funkcijām un raksturlielumiem Volvo agregāti ir nevainojami pieskaņota tā ekskavatora daļa, kuram šie agregāti ir paredzēti.

# Mainiet un salāgojiet, lai iegūtu ideālu atbilstību

Palieliniet savu produktivitāti un peļņu ar Volvo EW160EE riteņu ekskavatoriem un izturīgu agregātu klāstu. Palieliniet daudzpusību, strādājiet dažādos apstākļos un veiciet dažādus darbus — ar ātrākiem cikla laikiem un izcilām vadības iespējām.

## Kausi – GP/HD/XD

Volvo kausi ir ideāls instruments mīkstu, vidēji cietu un cietu materiālu rakšanai un pārkraušanai jebkuros apstākļos. Lielas slodzes kausi ir paredzēti produktīvai rakšanai kompaktos materiālos. Visi nodrošina maksimālu produktivitāti un ilgu darbību un ir aprīkoti ar oriģinālajām Volvo dilstošajām daļām.



## Ātrie savienotāji

Volvo piedāvā pilnu ātro savienotāju klāstu, sākot no īpašā Volvo S tipa savienotāja līdz pat Steelwrist® ātrajiem savienotājiem. Steelwrist® ātrie savienotāji ir aprīkoti ar priekšējo tapas bloķētāja tehnoloģiju, un visi mūsu ātrie savienotāji ir veidoti, lai ideāli atbilstu Volvo mašīnām un Volvo agregātiem. Steelwrist® ir Steelwrist AB reģistrēta preču zīme



## HB18 hidrauliskais drupinātājs

HB18 hidrauliskais drupinātājs ir optimizēts noteiktajam Volvo mašīnu svaram un pielāgots Volvo ātrajiem savienojumiem ātrai, drošai un vienkāršai agregāta nomainīšanai. HB18 ir pieejams ar pilnīgu instrumentu klāstu.



## Sasvērējrotators

Volvo sasvērējrotatoru var pasūtīt ar uzstādīšanu rūpnīcā, daudzfunkcionālām vadības svirām un krāsu displeju, kas ir pilnībā integrēts mašīnas sistēmā. Jaunā Volvo XD ekskavatoru kausu sērija perfekti sader ar rūpnīcā uzstādīto sasvērējrotatoru.



# Izdevīgi jūsu uzņēmumam

Volvo klientiem ir ērti pieejams pilnīgs pakalpojumu klāsts. Volvo var jums piedāvāt ilgtermiņa partnerattiecības, aizsargāt jūsu ieņēmumus un nodrošināt pilnīgu klienta risinājumu klāstu, izmantojot kvalitatīvas detaļas, ko uzstāda aizrautīgi cilvēki. Volvo ir svarīgi palielināt jūsu ieguldījumu atdevi un mašīnu darbības laiku.

## Pilnīgi risinājumi

Volvo ir jums nepieciešamais risinājums. Tad kādēļ lai mēs nevarētu nodrošināt visu jūsu vajadzību apmierināšanu visā mašīnas kalpošanas laikā? Uzklusot jūsu prasības, mēs varam samazināt jūsu īpašumā esošās tehnikas izmaksas un palielināt jūsu ienākumus.



## Originālās Volvo daļas

Mūsu uzņēmums izceļas ar uzmanību pret detaļām. Šī pierādītā koncepcija ir drošs ieguldījums jūsu mašīnas nākotnē. Detaļas tiek rūpīgi pārbaudītas un apstiprinātas, jo katra detaļa ir būtiska darbības laikum un veikspējai. Tikai lietojot oriģinālās Volvo daļas, varat būt pārliecināts, ka jūsu mašīna saglabās plaši pazīstamo Volvo kvalitāti.

## Pakalpojumu tīkls

Lai ātrāk reaģētu uz jūsu vajadzībām, Volvo eksperts var doties uz jūsu darba vietu no viena no mūsu Volvo servisa centriem. Ar mūsu plašo mehāniķu, autoservisu un izplatītāju infrastruktūru Volvo ir visaptverošs speciālistu tīkls, kas varēs jūs atbalstīt, liekot lietā vietējās zināšanas un globālu pieredzi.





# KLIENTA ATBALSTA LĪGUMI

Vairāki klientu atbalsta līgumi piedāvā profilaktisko apkopi, vispārējo remontu un vairākus darbības atjaunošanas pakalpojumus. Volvo izmanto visjaunāko tehnoloģiju, lai uzraudzītu mašīnas darbību un statusu, sniedzot padomus, lai palielinātu ienesīgumu. Parakstot klienta atbalsta līgumu, jūs kontrolējat apkopes izmaksas.



# Detalizēta informācija par Volvo EW160E

## Dzinējs

Volvo Construction Equipment ir gatavs izpildīt stingrākos jaunus ES Stage V tiesību aktus attiecībā uz bezceļu transportlīdzekļiem, ieviešot inovāciju kaskādi jaunās paaudzes dzinējiem ar uzlaboto iekšdedzes dzinēju Tehnoloģiju Volvo Advanced Combustion (V-ACT). Volvo mašīnas ir aprīkotas ar vienrindas turbokompresoru dīzeļdzinējiem ar augstspiediena bloka iesmidzināšanas sistēmu. Dzinējs ir aprīkots ar izplūdes gāzu recirkulācijas (Exhaust Gas Recirculation, EGR) sistēmu, dīzeļdaļiņu filtra (Diesel Particulate Filter, DPF) un selektīvā katalizatora (Selective Catalytic Reduction, SCR) sistēmu ar AdBlue®.

Dzinējs	Volvo	D6J
Maks. jauda pie	apgr./min	1 900
Neto (ISO9249/SAEJ1349)	kW	112
	ZS	152
Bruto (ISO 14396/SAE J1995)	kW	115
	ZS	156
Maks. griezes moments	Nm	716
ar dzinēja apgriezieniem	apgr./min	1 400
Cilindru skaits		6
Darba tilpums	l	5,7
Urbums	mm	98
Gājiens	mm	126

## Elektrosistēma

Augstas veiktspējas elektrosistēma ar labu aizsardzību. Bezkorozijas savienojumu nodrošināšanai ir izmantoti ūdensnecaurlaidīgi divbloku siksnu spraudņi. Galvenie releji un solenoīda vārsti ir nosegti, lai novērstu bojājumus. Galvenais slēdzis ir standarta.

Spriegums	V	24
Akumulatori	V	2 x 12
Akumulatora ietilpība	Ah	2 x 140
Mainstrāvas ģenerators	V/Ah	28/120
Mainstrāvas ģenerators vērtējums	W	3 360

## Šasija

Piedzīšanas ķēde: maināmu asu virzuldzinējs kombinācijā ar Power Shift pārnesumkārbu nodrošina 3 ātrumus. Pārnesumkārbā sadala enerģiju caur propellera vārpstām uz asīm. Rāmīšs: metināts, robusts, vērpes izturīgs rāmīšs. Riteņi: pieejami viena riteņa un dubultriteņu varianti. Priekšējā ass: izturīga ekskavatora ass ar automātisku vai operatora vadītu priekšējās ass svārstību bloķētāju. Šasija pieejama visās iespējamās kombinācijās ar skrūvētām balstiekārtām un/vai paralēlo lāpstu.

Svārstības	± °	9
ar dubļusargiem	± °	6
Dubulti riteņi	Tīps	10-20
Vilces spēks (neto)	kN	111
Braukšanas ātrums, pa ceļu	km/h	20,0 / 30,0 / 35,0
Braukšanas ātrums, bezceļos	km/h	5,0 / 7,4 / 8,7
Braukšanas ātrums, lēngaitas	km/h	4
Min. griešanās rādiuss	m	7,3

## Kabīne

Jaunas konstrukcijas Volvo Care Cab ar operatora aizsardzības aprikojumu un plašu, ietilpīgu iekšpusi. Vienvirziena gaitas pedālis ar sviras slēdža vadību (F-N-R) labās puses vadības svirā. Rakšanas bremžu pedāļa atļaušana ar vienu pieskārienu. Audio sistēma ar tālvadību un Bluetooth sistēmu tālruna zvaniem brīvroku režīmā. Neatkarīgi regulējamas vadības sviras vadības pultis. Izcila redzamība visos virzienos, ko nodrošina palielinātā kabīnes klase, caurredzams jumta pārsegs, 2 daļu nolaižams durvju logs un garš gājiens, viegli regulējams un šaurs stūres statnis. Paceļamo priekšējo vējstiklu var viegli novietot glabāšanai jumta nodalījumā un nofiksēt vietā. Noņemamo priekšējo loga stiklu var uzglabāt sānu durvju nodalījumā. Iekšējais apgaismojums sastāv no vienas lasāmās lampas un vienas lampas ar taimerī. Kabīnes gaiss ir apstrādāts un spiediens, un to piegādā 14 vārstu klimata kontroles sistēma, kas nodrošina ātru atkausēšanu un lielu dzesēšanas un sildīšanas veiktspēju. Viskozes/uz atspērēm uzstādītie polsteri sargā operatoru no vibrācijas. Deluxe gaisa piekares sēdekļi ar regulējamu sēdekļa piekari, augstuma, sasvēruma, noliekuma un uz priekšu-atpakaļ iestatījumiem. (papildspēja) Regulējams, viegli nolasāms 8,3" LCD krāsu monitors nodrošina reāllaika informāciju par mašīnas funkcijām un svarīgu diagnostikas informāciju, un to var pārslēgt uz atpakaļskata kameras monitoru (standarta aprīkojums)/sānu skata kameru (papildspēja). Jauna vairākfunkciju poga uz kreisās vadības sviras ar programmējamām funkcijām operatora ērtību uzlabošanai.

## Hidrauliskā sistēma

Slēgta centra slodzes jutīga hidraulikas sistēma ar spiediena kompensācijas vārstiem. No slodzes neatkarīgas kustības. Plūsmas sadalīšanas funkcija kombinācijā ar augstas plūsmas sūkni (jaudas regulēšana). Sistēma nodrošina izcilu manevrētspēju un ātru kustību optimālam darba rezultātam un ekonomijai. Sistēmā ietilpst šādi darba režīmi: stāvvietas režīms (P): stāvēšanas pozīcija optimālai drošībai. Ceļa režīms (T): dzinēja ātrumu kontrolē ar braukšanas pedāļa gājienu, samazinot degvielas patēriņu un troksni. Darba režīms (W): pilna darba plūsma ar regulējamiem dzinēja apgriezieniem normālam darbam un optimālai ātruma izmantošanai. Klienta režīms (C): operators var iestatīt nepieciešamo eļļas plūsmu atbilstoši darba apstākļiem. Jaudas pastiprinātājs: visi rakšanas un celšanas spēki ir palielināti.

## Galvenais sūknis (zema trokšņa aksiāls virzuļu sūknis)

Maks. plūsma	l/min.	275
--------------	--------	-----

## Bremžu + stūres sistēmas sūknis (zema trokšņa zobratu sūknis)

Maks. plūsma	l/min.	36
--------------	--------	----

## Servo sūknis (zema trokšņa zobratu sūknis)

Maks. plūsma	l/min.	15
--------------	--------	----

## Atbrīvošanas vārsta iestatīšanas spiediens

Agregāts	MPa	34 / 37,5
Braukšanas sistēma	MPa	38
Pilota sistēma	MPa	3,5

## Bremžu sistēma

Darba bremzes: servohidrauliski vadāmas pašregulējošas slapjās vairādk disku bremzes ar diviem atsevišķiem bremžu konturiem. Stāvbremzes: negatīvas slapjās disku bremzes zobratu korpusā, iedarbina ar atspērī un atlaiž ar spiedienu. Rakšanas bremzes: darba bremzes ar mehānisku bloķēšanas sistēmu. Drošības sistēma: 2 kontūru gaitas bremzes tiek piegādātas ar diviem akumulatoriem darba bremžu kļūmes gadījumam.

## Pagriešanas sistēma

Virsbūvi griež radiāls virzuļu sūkņa motors bezreduktora. Automātiskās griešanas apturēšanas bremzes un pretbloķēšanas vārsti ir standarta.

Maks. apgriezienu ātrums	apgr./min	9
Maks. apgriezienu griezes moments	kNm	50,4

## Kopējais mašīnas svars

Mašīna ar 5,0 m monobloka izlīci, 2,45 m kausa sviru, ātro savienojumu S6, 530 kg / 780 l kausu. Standarta pretsvars.

Ar buldozera lāpstu priekšpusē un balstiekārtām aizmugurē	kg	17 250
Ar buldozera lāpstu, tikai aizmugurē	kg	16 200
Ar priekšējām un aizmugures balstiekārtām	kg	17 500
Mašīna ar 5,1 m 2 daļu izlīci, 2,45 m kausa sviru, ātro savienojumu S6, 530 kg / 780 l kausu. Standarta pretsvars.		
Ar buldozera lāpstu priekšpusē un balstiekārtām aizmugurē	kg	17 600
Ar buldozera lāpstu, tikai aizmugurē	kg	16 550
Ar priekšējām un aizmugures balstiekārtām	kg	17 850

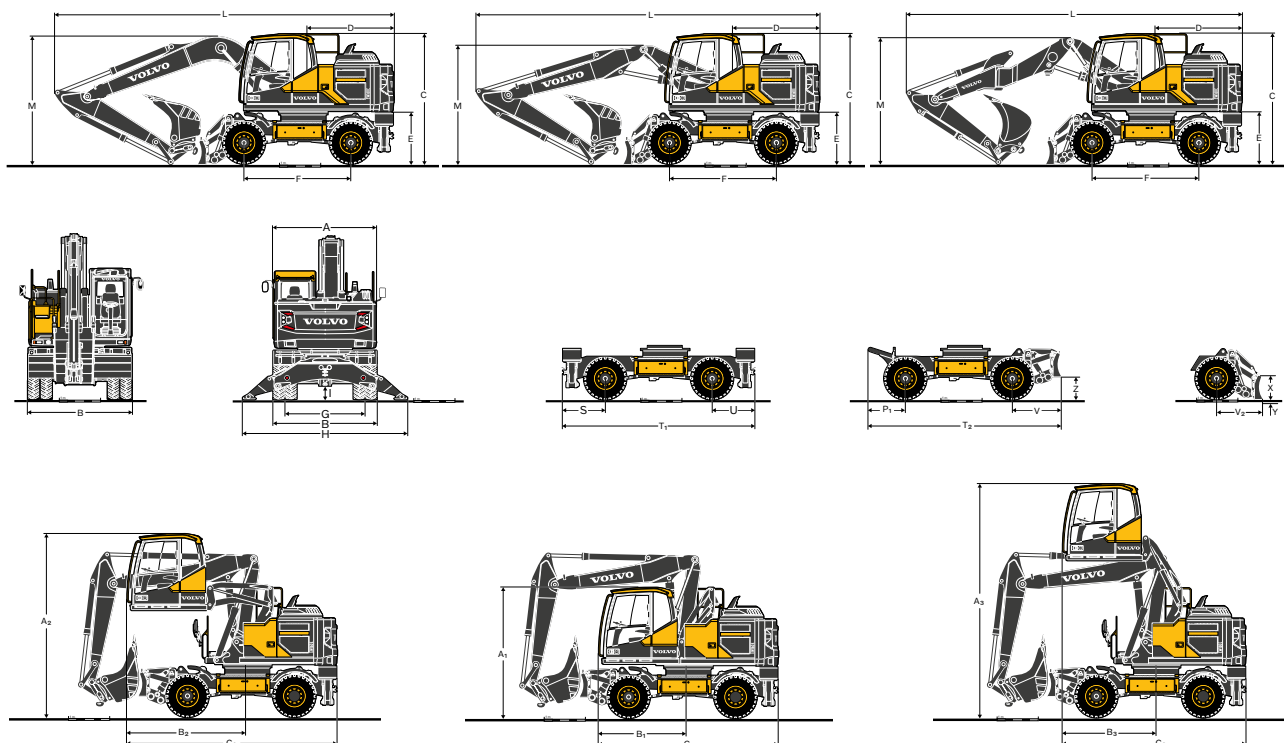
## Servisa uzpilde

Degvielas tvertne	l	250
DEF/AdBlue® tvertne	l	25
Hidrauliskā sistēma, kopā	l	250
Hidrauliskā tvertne	l	123
Dzinēja eļļa	l	25
Dzinēja dzesēšanas šķidrums	l	33
Transmisija	l	2,5
Ass diferenciālis:		
Priekšējā ass	l	9,5
Aizmugurējā ass	l	12,5
Pēdējā piedziņa	l	4 x 2,5

## Skaņas līmenis

Skaņas līmenis kabīnē atbilstoši ISO 6396		
L <sub>pA</sub>	dB	70
Skaņas līmenis ārpusē atbilstoši ISO 6395 un ES Trokšņa emisijas direktīvai 2000/14/EK		
L <sub>WA</sub>	dB	100

# Specifikācijas



## IZMĒRI

Apraksts	Vienība	Izīce		
	m	5,0	2 daļu izīce 5,1	2 daļu nobīdāma izīce 5,2
A Virsbūves kopējais platums	mm	2 520	2 520	2 520
B Vispārējais platums	mm	2 540 / 2 750	2 540 / 2 750	2 540 / 2 750
C Kabīnes kopējais augstums	mm	3 140	3 140	3 140
D Aizmugures apgriezietu rādiuss	mm	2 150	2 150	2 150
E Pretsvara klīrenss	mm	1 260	1 260	1 260
F Riteņu bāze	mm	2 600	2 600	2 600
G Protektors	mm	1 940	1 940	1 940
H Balstiekārtas platums (priekšā vai aizmugurē)	mm	3 980	3 980	3 980
I Minimālais klīrenss no zemes	mm	360	360	360

## IZMĒRI

Apraksts	Vienība	Mono izīce				
	m	5,0				
	m	Kāts				Satveršanas svira
L Kopējais garums	mm	2,0	2,45	2,6	3,1	2,95*
M Izīces kopējais augstums	mm	8 240	8 250	8 240	7 940	8 255*
L1 Kopējais garums	mm	3 070	3 040	3 200	3 700	3 155*
M1 Izīces kopējais augstums	mm	-	-	-	-	-
N Priekšējā pārkare	mm	-	-	-	-	-

## IZMĒRI

Apraksts	Vienība	2 daļu izīce				2 daļu nobīdāma izīce		
	m	5,1				5,2		
	m	Kāts			Satveršanas svira	Kāts		
	m	2,0	2,45	2,6	3,1	2,95*	2,0	2,45
L Kopējais garums	mm	8 330	8 360	8 360	8 150	8 350*	8 460	8 450
M Izīces kopējais augstums	mm	2 865	2 860	2 900	3 390	2 950*	2 750	2 800
L1 Kopējais garums	mm	6 440	6 440	5 960**	5 950**	6 900*	6 220	6 260
M1 Izīces kopējais augstums	mm	3 920	3 920	3 920**	3 940**	3 990*	3 980	3 980
N Priekšējā pārkare	mm	3 200	3 215	2 715**	2 710**	3 660*	2 980	3 020

\* satveršanas svira bez saliekamā kausa | \*\* bez kausa

## IZMĒRI

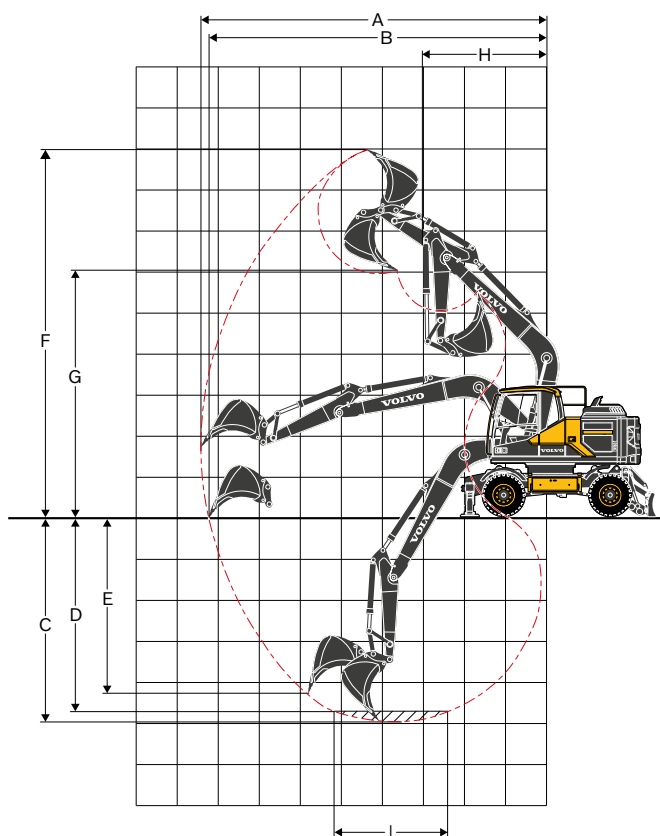
Apraksts	Vienība	Šasijas izmēri
P	mm	1 180
P1	mm	750
Q	mm	1 150
R/U	mm	1 030
S	mm	1 080
T	mm	4 800
T1	mm	4 700
T2	mm	4 470
V	mm	1 120
V2	mm	920
X	mm	630
Y	mm	153
Z	mm	520

## IZMĒRI

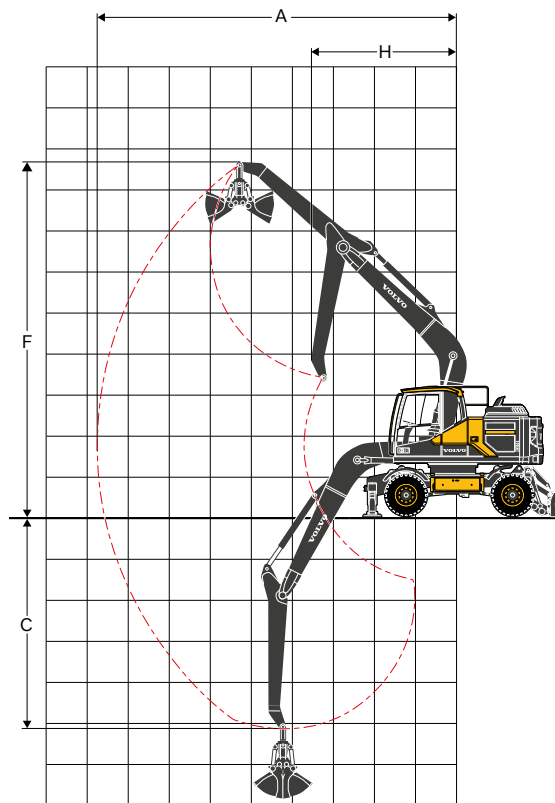
Apraksts	Vienība	Hidrauliski pacejama kabīne
A1	mm	3 150
B1	mm	2 160
C1	mm	4 360
A2	mm	4 410
B2	mm	2 900
C2	mm	5 100
A3	mm	5 650
B3	mm	2 250
C3	mm	4 440



# Specifikācijas



**Mono izlice 5,0 m un  
kausa svira 2,0 m, 2,45 m, 2,6 m, 3,1 m**



**Mono izlice 5,0 m un  
satveršanas svira: 2,95 m**

## DARBA DIAPAZONI AR TIEŠĀ SAVIENOJUMA KAUSU

	Vienība	5,0 izlice				Satveršanas svira	
		Kāts					
		2,0	2,45	2,6	3,1		
A	Maks. rakšanas sniedzamība	mm	8 600	9 000	9 150	9 620	8 050
B	Maks. rakšanas sniedzamība zemē	mm	8 400	8 810	8 960	9 450	-
C	Maks. rakšanas dziļums	mm	5 130	5 580	5 730	6 230	4 590
D	Maks. rakšanas dziļums (l = 2 440 mm līmenis)	mm	4 910	5 400	5 550	6 070	-
E	Maks. rakšanas dziļums vertikālā sienā	mm	4 320	4 770	4 920	5 400	-
F	Maks. griešanas augstums	mm	8 840	9 100	9 190	9 470	8 090
G	Maks. izmešanas augstums	mm	5 900	6 150	6 230	6 520	-
H	Min. priekšpusē pagrieziena rādiuss	mm	3 140	3 150	3 160	3 190	3 270

\* bez saliekamā kausa

## RAKŠANAS SPĒKI AR TIEŠĀ SAVIENOJUMA KAUSU

Atraušanas spēks (kauss) (ISO)	kN	126*	126*	126*	126*	-
Plēšanas spēks (ISO)	kN	98*	86*	82*	72*	-

\* ar jaudas pastiprinātāju

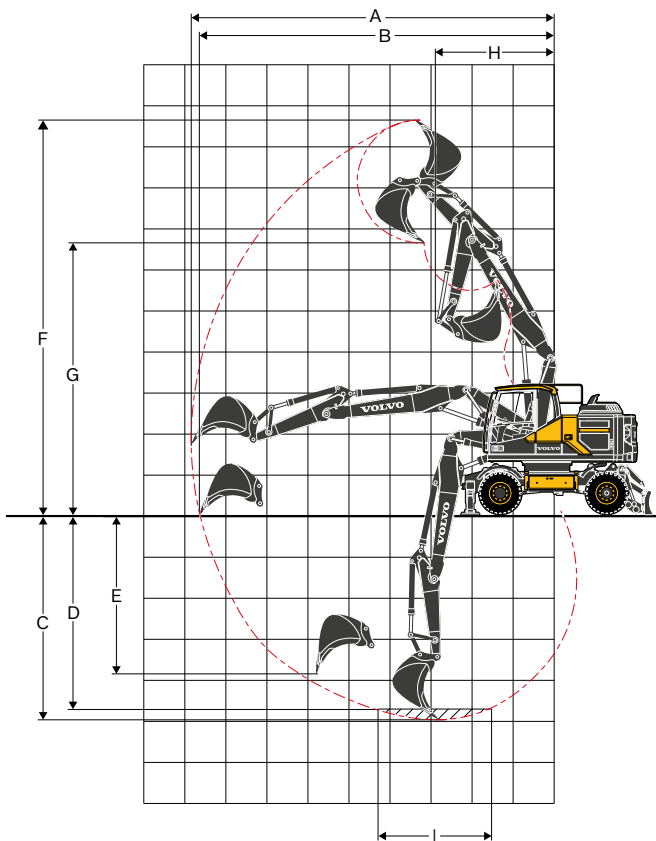
## Maks. ieteiktie lielumi tiešā savienojuma kausiem

GP kauss (1,8 t/m <sup>3</sup> )	l	1 100	957	957	858	-
HD kauss (2,1 t/m <sup>3</sup> )	l	770	770	770	682	-

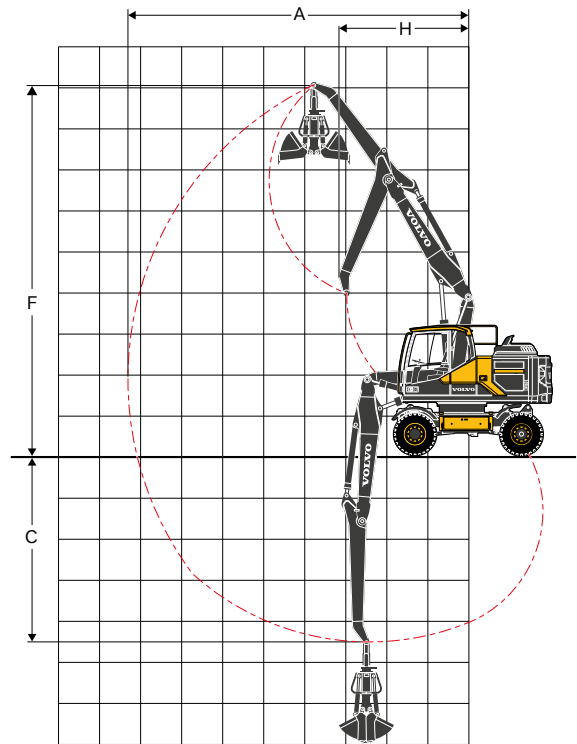
## Maks. ieteiktie lielumi ātrā savienojuma kausiem

S6/S60 QF GP kauss (1,8 t/m <sup>3</sup> )	l	870	780	780	700	-
S6 QF HD kauss (2,1 t/m <sup>3</sup> )	l	700	700	620	500	-
S1 QF GP kauss (1,8 t/m <sup>3</sup> )	l	870	780	700	620	-
S1 QF HD kauss (2,1 t/m <sup>3</sup> )	l	700	620	620	360	-

Piezīme. 1. Kausa izmērs, pamatojoties uz SAE-J296, materiāls ar kaudzi ar 1:1 miera stāvokļa leņķi. 2. Maksimālie atļautie lielumi ir norādīti tikai atsaucēi, un rūpnīca ne vienmēr tos nodrošina. | 3. Maksimālie atļautie lielumi ir paredzēti lielam pretsvaram.



2 daļu izlice 5,1 m un  
kausa svira 2,0 m, 2,45 m, 2,6 m, 3,1 m



2 daļu izlice 5,1 m un  
satveršanas svira: 2,95 m

#### DARBA DIAPAZONI AR TIEŠĀ SAVIENOJUMA KAUSU

	Vienība	5,1 m 2 daļu izlice				Satveršanas svira 2,95*	
		Kāts					
		2,0	2,45	2,6	3,1		
A	Maks. rakšanas sniedzamība	mm	8 720	9 150	9 300	9 770	8 200
B	Maks. rakšanas sniedzamība zemē	mm	8 520	8 960	9 110	9 600	-
C	Maks. rakšanas dziļums	mm	5 120	5 570	5 720	6 220	4 600
D	Maks. rakšanas dziļums (l = 2 440 mm līmenis)	mm	5 020	5 470	5 620	6 120	-
E	Maks. rakšanas dziļums vertikālā sienā	mm	4 080	4 550	4 700	5 180	-
F	Maks. griešanas augstums	mm	9 640	10 000	10 100	10 450	9 000
G	Maks. izmešanas augstums	mm	6 670	7 000	7 110	7 480	-
H	Min. priekšpusē pagriezienu rādiuss	mm	2 690	2 820	2 860	3 000	3 010

\* bez saliekamā kausa

#### RAKŠANAS SPĒKI AR TIEŠĀ SAVIENOJUMA KAUSU

Atraušanas spēks (kauss) (ISO)	kN	126*	126*	126*	126*	-
Plēšanas spēks (ISO)	kN	98*	86*	82*	72*	-

\* ar jaudas pastiprinātāju

#### Maks. ieteiktie lielumi tiešā savienojuma kausiem

GP kauss (1,8 t/m <sup>3</sup> )	l	957	957	858	770	-
HD kauss (2,1 t/m <sup>3</sup> )	l	770	770	770	682	-

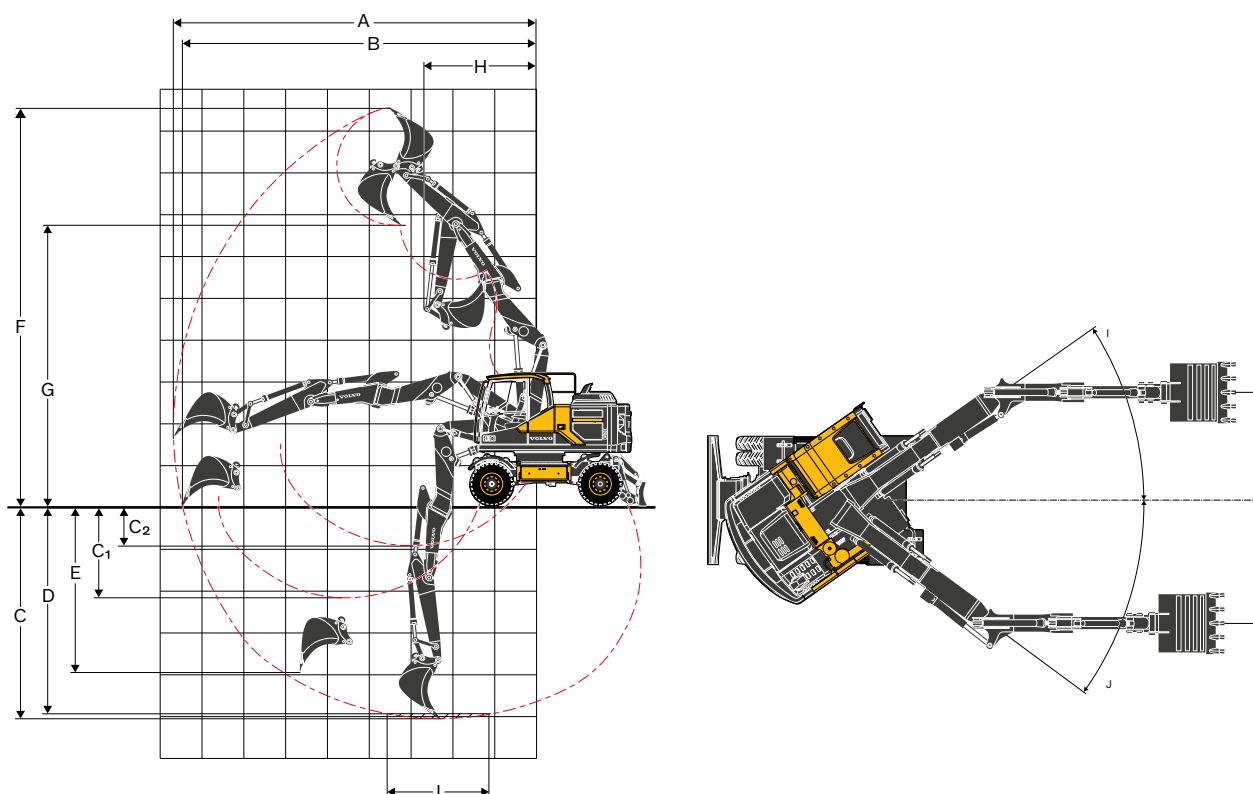
#### Maks. ieteiktie lielumi ātrā savienojuma kausiem

S6/S60 QF GP kauss (1,8 t/m <sup>3</sup> )	l	870	780	780	700	-
S6 QF HD kauss (2,1 t/m <sup>3</sup> )	l	700	620	620	500	-
S1 QF GP kauss (1,8 t/m <sup>3</sup> )	l	870	700	700	620	-
S1 QF HD kauss (2,1 t/m <sup>3</sup> )	l	700	620	620	360	-

Piezīme. 1. Kausa izmērs, pamatojoties uz SAE-J296, materiāls ar kaucdi ar 1:1 miera stāvokļa leņķi. 2. Maksimālie atļautie lielumi ir norādīti tikai atsaucei, un rūpnīca ne vienmēr tos nodrošina. | 3. Maksimālie atļautie lielumi ir paredzēti lielam pretsvaram.



# Specifikācijas



2 daļu nobīdāma izlice 5,2 m un  
kausa svira 2,0 m, 2,45 m

## DARBA DIAPAZONI AR TIEŠĀ SAVIENOJUMA KAUSU

		Vienība	5,2 m 2 daļu nobīdāma izlice	
			Kāts	
			2.0	2.45
A	Maks. rakšanas sniedzamība	mm	8 760	9 200
B	Maks. rakšanas sniedzamība zemē	mm	8 560	9 000
C	Maks. rakšanas dziļums	mm	5 210	5 660
C1	Maks. rakšanas dziļums pie maks. agregāta nobīdes ar vertikālām tranšejas sienām	mm	2 280	2 730
C2	Min. rakšanas dziļums pie maks. agregāta nobīdes ar vertikālām tranšejas sienām	mm	1 030	1 480
D	Maks. rakšanas dziļums (I = 2,44 m līmenis)	mm	5 100	5 560
E	Maks. rakšanas dziļums vertikālā sienā	mm	4 000	4 410
F	Maks. griešanas augstums	mm	9 570	9 880
G	Maks. izmešanas augstums	mm	6 700	7 000
H	Min. priekšpusē vēzienu rādiuss	mm	2 710	2 820
J1		°	35	35
J2		°	36	36
K		mm	2 120	2 120
L		mm	2 430	2 430

## RAKŠANAS SPĒKI AR TIEŠĀ SAVIENOJUMA KAUSU

Atraušanas spēks (kauss)	ISO	kN	108*	108*
Plēšanas spēks	ISO	kN	73*	63,5*

\* ar jaudas pastiprinātāju

## Maks. ieteiktie lielumi tiešā savienojuma kausiem

GP kauss (1,8 t/m <sup>3</sup> )	I	780	780
HD kauss (2,1 t/m <sup>3</sup> )	I	620	620

## Maks. ieteiktie lielumi ātrā savienojuma kausiem

S6/S60 QF GP kauss (1,8 t/m <sup>3</sup> )	I	780	700
S6 QF HD kauss (2,1 t/m <sup>3</sup> )	I	620	500
S1 QF GP kauss (1,8 t/m <sup>3</sup> )	I	620	620
S1 QF HD kauss (2,1 t/m <sup>3</sup> )	I	620	500

Piezīme. 1. Kausa izmērs, pamatojoties uz SAE-J296, materiāls ar kaudzi ar 1:1 miera stāvokļa leņķi. 2. Maksimālie atļautie lielumi ir norādīti tikai atsaucei, un rūpnīca ne vienmēr tos nodrošina. 3. Maksimālie atļautie lielumi ir paredzēti lielam pretsvaram.

**EW160E PACELŠANAS VEIKTSPĒJA ar lielu pret svaru**

Sviras galā, bez kausa un ātrā savienojuma. Lai noteiktu pacelšanas veikspēju ar kausu/ātro savienojumu, no tālāk norādītajām vērtībām atņemiet šo daļu faktisko svaru. Ar lielu pret svaru. **Vienība: 1 000 kg**

	Pacelšanas punkts	Sniedzamība no mašīnas centra (u = balsts pacelts/d = balsts nolaists)																										
		1,5 m				3,0 m				4,5 m				6,0 m				7,5 m				maks.						
		Pāri UC		Gar UC		Pāri UC		Gar UC		Pāri UC		Gar UC		Pāri UC		Gar UC		Pāri UC		Gar UC		Pāri UC		Gar UC		maks.		
		m	u	d	u	d	u	d	u	d	u	d	u	d	u	d	u	d	u	d	u	d	u	d	u	d	m	
Mono izlīce: 5 m Kausa svira: 2 m Priekšējā buldozera lāpsta Aizmugures balstiekārta	7,5	-	-	-	-	-	-	-	-	-	-	-	-	-	-	-	-	-	-	-	-	-	-	-	-	-		
	6	-	-	-	-	-	-	-	-	-	-	-	-	-	-	-	-	-	-	-	-	-	-	-	-	-		
	4,5	-	-	-	-	-	-	-	-	4,3	5,3*	5,3*	5,3*	2,8	4,6	4,2	4,7*	-	-	-	-	-	-	3,1	4*	4*	5,7	
	3	-	-	-	-	-	-	-	-	4	6,6*	6,4	6,6*	2,6	4,5	4,1	5,2*	-	-	-	-	-	-	2,4	3,8*	3,7	3,8*	6,5
	1,5	-	-	-	-	-	-	-	-	3,7	6,7	6,1	7,7*	2,5	4,4	4	5,7*	-	-	-	-	-	-	2	3,4	3,1	4,1*	7,1
	0	-	-	-	-	-	-	-	-	3,6	6,5	5,9	8,2*	2,5	4,3	3,9	6*	-	-	-	-	-	-	2,1	3,6	3,3	4,7*	6,8
	-1,5	-	-	-	-	6,5	11,4*	11,4*	11,4*	3,6	6,5	5,9	7,9*	2,4	4,3	3,9	5,7*	-	-	-	-	-	-	2,3	4,1	3,7	5,4*	6,2
	-3	-	-	-	-	6,7	9,4*	9,4*	9,4*	3,7	6,6*	6	6,6*	-	-	-	-	-	-	-	-	-	-	3,1	5,5*	5	5,5*	5,1
-4,5	-	-	-	-	-	-	-	-	-	-	-	-	-	-	-	-	-	-	-	-	-	-	-	-	-	-	-	
Mono izlīce: 5 m Kausa svira: 2,45 m Priekšējā buldozera lāpsta Aizmugures balstiekārta	7,5	-	-	-	-	-	-	-	-	-	-	-	-	-	-	-	-	-	-	-	-	-	-	-	-	-		
	6	-	-	-	-	-	-	-	-	-	-	-	-	2,8	4*	4*	4*	-	-	-	-	-	-	3,7*	3,7*	3,7*	4,8	
	4,5	-	-	-	-	-	-	-	-	4,3	4,8*	4,8*	4,8*	2,8	4,3*	4,3	4,3*	-	-	-	-	-	-	2,1	3*	3*	3*	7
	3	-	-	-	-	-	-	-	-	4	6,1*	6,1*	6,1*	2,6	4,5	4,1	4,9*	-	-	-	-	-	-	1,9	3,1*	3	3,1*	7,4
	1,5	-	-	-	-	-	-	-	-	3,7	6,7	6,1	7,4*	2,5	4,3	4	5,5*	1,8	3,1	2,9	3,3*	1,8	3,1	2,9	3,2*	3,2*	7,5	
	0	-	-	-	-	6*	6*	6*	6*	3,6	6,5	5,9	8,1*	2,4	4,2	3,9	5,9*	-	-	-	-	-	-	1,9	3,2	2,9	3,6*	7,3
	-1,5	6,2*	6,2*	6,2*	6,2*	6,4	10,9*	10,9*	10,9*	3,5	6,5	5,9	8*	2,4	4,2	3,8	5,8*	-	-	-	-	-	-	2,1	3,6	3,3	4,4*	6,7
	-3	-	-	-	-	6,5	10,3*	10,3*	10,3*	3,6	6,5	5,9	7,1*	-	-	-	-	-	-	-	-	-	-	2,6	4,6	4,2	5,2*	5,7
-4,5	-	-	-	-	-	-	-	-	-	-	-	-	-	-	-	-	-	-	-	-	-	-	-	-	-	-	-	
Mono izlīce: 5 m Kausa svira: 2,6 m Priekšējā buldozera lāpsta Aizmugures balstiekārta	7,5	-	-	-	-	-	-	-	-	-	-	-	-	-	-	-	-	-	-	-	-	-	-	-	-	-		
	6	-	-	-	-	-	-	-	-	-	-	-	-	2,8	4*	4*	4*	-	-	-	-	-	-	3,4*	3,4*	3,4*	3,4*	5
	4,5	-	-	-	-	-	-	-	-	4,4	4,6*	4,6*	4,6*	2,8	4,2*	4,2*	4,2*	-	-	-	-	-	-	2,5	2,9*	2,9*	2,9*	6,4
	3	-	-	-	-	-	-	-	-	4	5,9*	5,9*	5,9*	2,6	4,5	4,1	4,8*	1,9	3,2	2,9	3,3*	1,8	2,8*	2,8*	2,8*	2,8*	7,6	
	1,5	-	-	-	-	-	-	-	-	3,7	6,7	6,1	7,2*	2,5	4,3	4	5,4*	1,8	3,1	2,8	4,1*	1,7	3*	2,8	3*	3*	7,6	
	0	-	-	-	-	6,2*	6,2*	6,2*	6,2*	3,5	6,5	5,9	8*	2,4	4,2	3,9	5,8*	-	-	-	-	-	-	1,8	3,1	2,8	3,4*	7,4
	-1,5	6*	6*	6*	6*	6,3	10,5*	10,5*	10,5*	3,5	6,4	5,8	8,1*	2,4	4,2	3,8	5,9*	-	-	-	-	-	-	2	3,5	3,2	4,1*	6,9
	-3	-	-	-	-	6,4	10,6*	10,6*	10,6*	3,5	6,5	5,9	7,2*	-	-	-	-	-	-	-	-	-	-	2,5	4,4	4	5,1*	5,9
-4,5	-	-	-	-	-	-	-	-	-	-	-	-	-	-	-	-	-	-	-	-	-	-	-	-	-	-	-	
Mono izlīce: 5 m Kausa svira: 3,1 m Priekšējā buldozera lāpsta Aizmugures balstiekārta	7,5	-	-	-	-	-	-	-	-	-	-	-	-	-	-	-	-	-	-	-	-	-	-	-	-	-		
	6	-	-	-	-	-	-	-	-	-	-	-	-	2,9	3,5*	3,5*	3,5*	-	-	-	-	-	-	2,2	2,4*	2,4*	2,4*	6,9
	4,5	-	-	-	-	-	-	-	-	-	-	-	-	2,8	3,8*	3,8*	3,8*	1,9	2,9*	2,9*	2,9*	1,8	2,3*	2,3*	2,3*	2,3*	7,7	
	3	-	-	-	-	7,6	7,7*	7,7*	7,7*	4,1	5,3*	5,3*	5,3*	2,7	4,4*	4,2	4,4*	1,9	3,2	2,9	4,3*	1,6	2,3*	2,3*	2,3*	2,3*	8	
	1,5	-	-	-	-	-	-	-	-	3,8	6,8*	6,2	6,8*	2,5	4,4	4	5,1*	1,8	3,1	2,8	4,3*	1,6	2,4*	2,4*	2,4*	2,4*	8,1	
	0	-	-	-	-	6,3	6,6*	6,6*	6,6*	3,5	6,5	5,9	7,8*	2,4	4,2	3,8	5,7*	1,7	3	2,8	4,5*	1,6	2,7*	2,6	2,7*	2,7*	7,9	
	-1,5	5,3*	5,3*	5,3*	5,3*	6,2	9,6*	9,6*	9,6*	3,4	6,4	5,8	8,1*	2,3	4,1	3,8	5,9*	-	-	-	-	-	-	1,7	3,1	2,8	3,1*	7,4
	-3	9*	9*	9*	9*	6,3	11,3*	11,3*	11,3*	3,5	6,4	5,8	7,6*	2,3	4,2	3,8	5,4*	-	-	-	-	-	-	2,1	3,7	3,4	4,2*	6,5
-4,5	-	-	-	-	6,6	8,6*	8,6*	8,6*	3,6	5,7*	5,7*	5,7*	-	-	-	-	-	-	-	-	-	-	3,2	4,8*	4,8*	4,8*	4,9	
Mono izlīce: 5 m Satveršanas svira: 2,95 m Priekšējā buldozera lāpsta Aizmugures balstiekārta	7,5	-	-	-	-	-	-	-	-	-	-	-	-	-	-	-	-	-	-	-	-	-	-	-	-	-		
	6	-	-	-	-	-	-	-	-	-	-	-	-	3,1	4*	4*	4*	-	-	-	-	-	-	2,5	2,8*	2,8*	2,8*	6,8
	4,5	-	-	-	-	-	-	-	-	-	-	-	-	3	4,2*	4,2*	4,2*	2,1	3,1*	3,1*	3,1*	2,1	2,7*	2,7*	2,7*	2,7*	7,6	
	3	-	-	-	-	-	-	-	-	4,3	5,8*	5,8*	5,8*	2,9	4,8	4,4	4,8*	2,1	3,4	3,2	4,4*	1,9	2,7*	2,7*	2,7*	2,7*	8	
	1,5	-	-	-	-	-	-	-	-	4	7	6,4	7,2*	2,8	4,6	4,2	5,5*	2	3,3	3,1	4,7*	1,8	2,8*	2,8	2,8*	2,8*	8	
	0	-	-	-	-	6,1*	6,1*	6,1*	6,1*	3,8	6,8	6,2	8,2*	2,6	4,5	4,1	6*	2	3,3	3	4,9*	1,9	3*	2,9	3*	3*	7,8	
	-1,5	5,3*	5,3*	5,3*	5,3*	6,6	9,6*	9,6*	9,6*	3,7	6,7	6,1	8,4*	2,6	4,4	4	6,2*	-	-	-	-	-	-	2	3,4	3,1	3,5*	7,3
	-3	9,3*	9,3*	9,3*	9,3*	6,7	11,4*	11,4*	11,4*	3,8	6,7	6,1	7,8*	2,6	4,4	4,1	5,6*	-	-	-	-	-	-	2,4	4,1	3,8	4,5*	6,4
-4,5	-	-	-	-	-	-	-	-	3,9	5,6*	5,6*	5,6*	-	-	-	-	-	-	-	-	-	-	3,8	5,4*	5,4*	5,4*	4,6	
Mono izlīce: 5 m Svira: 2 m Priekšējā un aizmugures balstiekārta	7,5	-	-	-	-	-	-	-	-	-	-	-	-	-	-	-	-	-	-	-	-	-	-	-	-	-		
	6	-	-	-	-	-	-	-	-	-	-	-	-	-	-	-	-	-	-	-	-	-	-	-	-	-		
	4,5	-	-	-	-	-	-	-	-	4,3	5,3*	5,3*	5,3*	2,8	4,7*	4,2	4,7*	-	-	-	-	-	-	2,4	3,8*	3,7	3,8*	6,5
	3	-	-	-	-	-	-	-	-	4	6,6*	6,4	6,6*	2,7	5,2*	4,1	5,2*	-	-	-	-	-	-	2,1	3,9*	3,2	3,9*	7
	1,5	-	-	-	-	-	-	-	-	3,8	7,7*	6,1	7,7*	2,6	5,6	4	5,7*	-	-	-	-	-	-	2	4,1*	3,1	4,1*	7,1
	0	-	-	-	-	-	-	-	-	3,6	8,2*	5,9	8,2*	2,5	5,5	3,9	6*	-	-	-	-	-	-	2,1	4,6	3,2	4,7*	6,8
	-1,5	-	-	-	-	6,6	11,4*	11,4*	11,4*	3,6	7,9*	5,9	7,9*	2,5	5,5	3,9	5,7*	-	-	-	-	-	-	2,4	5,2	3,7	5,4*	6,2
	-3	-	-	-	-	6,8	9,4*	9,4*	9,4*	3,7	6,6*	6	6,6*	-	-	-	-	-	-	-	-	-	-	3,2	5,5*	5	5,5*	5,1
-4,5	-	-	-	-	-	-	-	-	-	-	-	-	-	-	-	-	-	-	-	-	-	-	-	-	-	-	-	

Piezīmes. 1. darba spiediens ar jaudas pastiprinātāju = 37,5 MPa. 2. Iepriekš norādītās vērtības atbilst ISO standartam 10 567. Nepārsniedz 87 % no hidraulikas pacelšanas veikspējas vai 75 % no apgāšanās slodzes, ja mašina atrodas uz cietas, līdzenas zemes. 3. Kravas ietilpību, kas atzīmēta ar zvaigznīti (\*), ierobežo mašīnas pacelšanas veikspēja, nevis apgāšanās slodze.



# Specifikācijas

## EW160E PACELŠANAS VEIKTSPĒJA ar lielu pret svaru

Sviras galā, bez kausa un ātrā savienojuma. Lai noteiktu pacelšanas veikspēju ar kausu/ātro savienojumu, no tālāk norādītajām vērtībām atņemiet šo daļu faktisko svaru. Ar lielu pret svaru. **Vienība: 1 000 kg**

	Pacelšanas punkts	Sniedzamība no mašīnas centra (u = balsts pacelts/d = balsts nolaists)																														
		1,5 m				3,0 m				4,5 m				6,0 m				7,5 m				maks.										
		Pāri UC		Gar UC		Pāri UC		Gar UC		Pāri UC		Gar UC		Pāri UC		Gar UC		Pāri UC		Gar UC		Pāri UC	Gar UC	maks.								
		m	u	d	u	d	u	d	u	d	u	d	u	d	u	d	u	d	u	d	u	d	u	d	m							
Mono izlīce: 5 m 2,45 m Kausa svira: 2,45 m Priekšējā un aizmugures balstiekārta	7,5	-	-	-	-	-	-	-	-	-	-	-	-	-	-	-	-	-	-	-	-	-	-	-	3,7*	3,7*	3,7*	3,7*	4,8			
	6	-	-	-	-	-	-	-	-	-	-	-	-	-	-	-	-	-	-	-	-	-	-	-	-	2,7	3,2*	3,2*	3,2*	6,2		
	4,5	-	-	-	-	-	-	-	-	-	-	-	-	-	-	-	-	-	-	-	-	-	-	-	-	2,2	3*	3*	3*	7		
	3	-	-	-	-	-	-	-	-	-	-	-	-	-	-	-	-	-	-	-	-	-	-	-	-	1,9	3,1*	2,9	3,1*	7,4		
	1,5	-	-	-	-	-	-	-	-	-	-	-	-	-	-	-	-	-	-	-	-	-	-	-	-	1,8	3,3*	2,8	3,3*	7,5		
	0	-	-	-	-	-	-	-	-	-	-	-	-	-	-	-	-	-	-	-	-	-	-	-	-	1,9	3,6*	2,9	3,6*	7,3		
	-1,5	6,2*	6,2*	6,2*	6,2*	6,2*	6,4	10,9*	10,9*	10,9*	10,9*	3,6	8*	8*	8*	2,4	5,4	3,8	5,9*	-	-	-	-	-	-	2,1	4,4*	3,3	4,4*	6,7		
	-3	-	-	-	-	-	6,6	10,3*	10,3*	10,3*	10,3*	3,6	7,1*	7,1*	5,9	7,1*	-	-	-	-	-	-	-	-	-	-	2,7	5,2*	4,2	5,2*	5,7	
-4,5	-	-	-	-	-	-	-	-	-	-	-	-	-	-	-	-	-	-	-	-	-	-	-	-	-	-	-	-	-	-	-	
Mono izlīce: 5 m Kausa svira: 2,6 m Priekšējā un aizmugures balstiekārta	7,5	-	-	-	-	-	-	-	-	-	-	-	-	-	-	-	-	-	-	-	-	-	-	-	-	-	-	-	-	-	-	
	6	-	-	-	-	-	-	-	-	-	-	-	-	-	-	-	-	-	-	-	-	-	-	-	-	-	-	-	-	-	-	-
	4,5	-	-	-	-	-	-	-	-	-	-	-	-	-	-	-	-	-	-	-	-	-	-	-	-	-	-	-	-	-	-	-
	3	-	-	-	-	-	-	-	-	-	-	-	-	-	-	-	-	-	-	-	-	-	-	-	-	-	-	-	-	-	-	-
	1,5	-	-	-	-	-	-	-	-	-	-	-	-	-	-	-	-	-	-	-	-	-	-	-	-	-	-	-	-	-	-	-
	0	-	-	-	-	-	-	-	-	-	-	-	-	-	-	-	-	-	-	-	-	-	-	-	-	-	-	-	-	-	-	-
	-1,5	6*	6*	6*	6*	6*	6,4	10,5*	10,5*	10,5*	10,5*	3,5	8,1*	8,1*	5,8	8,1*	2,4	5,4	3,8	5,9*	-	-	-	-	-	-	2	4,1*	3,2	4,1*	6,9	
	-3	-	-	-	-	-	6,5	10,6*	10,6*	10,6*	10,6*	3,6	7,2*	7,2*	5,9	7,2*	-	-	-	-	-	-	-	-	-	-	2,5	5,1*	4	5,1*	5,9	
-4,5	-	-	-	-	-	-	-	-	-	-	-	-	-	-	-	-	-	-	-	-	-	-	-	-	-	-	-	-	-	-	-	
Mono izlīce: 5 m Kausa svira: 3,1 m Priekšējā un aizmugures balstiekārta	7,5	-	-	-	-	-	-	-	-	-	-	-	-	-	-	-	-	-	-	-	-	-	-	-	-	-	-	-	-	-	-	
	6	-	-	-	-	-	-	-	-	-	-	-	-	-	-	-	-	-	-	-	-	-	-	-	-	-	-	-	-	-	-	-
	4,5	-	-	-	-	-	-	-	-	-	-	-	-	-	-	-	-	-	-	-	-	-	-	-	-	-	-	-	-	-	-	-
	3	-	-	-	-	-	-	-	-	-	-	-	-	-	-	-	-	-	-	-	-	-	-	-	-	-	-	-	-	-	-	-
	1,5	-	-	-	-	-	-	-	-	-	-	-	-	-	-	-	-	-	-	-	-	-	-	-	-	-	-	-	-	-	-	-
	0	-	-	-	-	-	-	-	-	-	-	-	-	-	-	-	-	-	-	-	-	-	-	-	-	-	-	-	-	-	-	-
	-1,5	5,3*	5,3*	5,3*	5,3*	5,3*	6,3	9,6*	9,6*	9,6*	9,6*	3,5	8,1*	8,1*	5,8	8,1*	2,4	5,4	3,8	5,9*	-	-	-	-	-	-	-	-	-	-	-	-
	-3	9*	9*	9*	9*	9*	6,4	11,3*	11,3*	11,3*	11,3*	3,5	7,6*	7,6*	5,8	7,6*	2,4	5,4	3,8	5,4*	-	-	-	-	-	-	2,2	4,2*	3,4	4,2*	6,5	
-4,5	-	-	-	-	-	6,7	8,6*	8,6*	8,6*	8,6*	3,7	5,7*	5,7*	5,7*	5,7*	-	-	-	-	-	-	-	-	-	-	-	-	-	-	-	-	
Mono izlīce: 5 m Kausa svira: 2,95 m Priekšējā un aizmugures balstiekārta	7,5	-	-	-	-	-	-	-	-	-	-	-	-	-	-	-	-	-	-	-	-	-	-	-	-	-	-	-	-	-	-	-
	6	-	-	-	-	-	-	-	-	-	-	-	-	-	-	-	-	-	-	-	-	-	-	-	-	-	-	-	-	-	-	-
	4,5	-	-	-	-	-	-	-	-	-	-	-	-	-	-	-	-	-	-	-	-	-	-	-	-	-	-	-	-	-	-	-
	3	-	-	-	-	-	-	-	-	-	-	-	-	-	-	-	-	-	-	-	-	-	-	-	-	-	-	-	-	-	-	-
	1,5	-	-	-	-	-	-	-	-	-	-	-	-	-	-	-	-	-	-	-	-	-	-	-	-	-	-	-	-	-	-	-
	0	-	-	-	-	-	-	-	-	-	-	-	-	-	-	-	-	-	-	-	-	-	-	-	-	-	-	-	-	-	-	-
	-1,5	5,3*	5,3*	5,3*	5,3*	5,3*	6,6	9,6*	9,6*	9,6*	9,6*	3,8	8,4*	8,4*	6	8,4*	2,6	5,7	4	6,2*	-	-	-	-	-	-	-	2,1	3,5*	3,1	3,5*	7,3
	-3	9,3*	9,3*	9,3*	9,3*	9,3*	6,7	11,4*	11,4*	11,4*	11,4*	3,8	7,8*	7,8*	6,1	7,8*	2,6	5,6*	4,1	5,6*	-	-	-	-	-	-	-	2,5	4,5*	3,8	4,5*	6,4
-4,5	-	-	-	-	-	-	-	-	-	-	-	-	-	-	-	-	-	-	-	-	-	-	-	-	-	-	-	-	-	-	-	
Mono izlīce: 5 m Kausa svira: 2 m Aizmugurējā buldozera lāpsta	7,5	-	-	-	-	-	-	-	-	-	-	-	-	-	-	-	-	-	-	-	-	-	-	-	-	-	-	-	-	-	-	-
	6	-	-	-	-	-	-	-	-	-	-	-	-	-	-	-	-	-	-	-	-	-	-	-	-	-	-	-	-	-	-	-
	4,5	-	-	-	-	-	-	-	-	-	-	-	-	-	-	-	-	-	-	-	-	-	-	-	-	-	-	-	-	-	-	-
	3	-	-	-	-	-	-	-	-	-	-	-	-	-	-	-	-	-	-	-	-	-	-	-	-	-	-	-	-	-	-	-
	1,5	-	-	-	-	-	-	-	-	-	-	-	-	-	-	-	-	-	-	-	-	-	-	-	-	-	-	-	-	-	-	-
	0	-	-	-	-	-	-	-	-	-	-	-	-	-	-	-	-	-	-	-	-	-	-	-	-	-	-	-	-	-	-	-
	-1,5	-	-	-	-	-	6,1	7,2	11,4*	11,4*	11,4*	3,4	3,9	3,9	5,9	8,2*	2,3	2,6	3,9	6*	-	-	-	-	-	-	-	2,2	2,5	3,7	5,4*	6,2
	-3	-	-	-	-	-	6,3	7,4	9,4*	9,4*	9,4*	3,5	4	4	6	6,6*	-	-	-	-	-	-	-	-	-	-	-	3	3,4	5	5,5*	5,1
-4,5	-	-	-	-	-	-	-	-	-	-	-	-	-	-	-	-	-	-	-	-	-	-	-	-	-	-	-	-	-	-	-	
Mono izlīce: 5 m Svira: 2,45 m Aizmugurējā buldozera lāpsta	7,5	-	-	-	-	-	-	-	-	-	-	-	-	-	-	-	-	-	-	-	-	-	-	-	-	-	-	-	-	-	-	-
	6	-	-	-	-	-	-	-	-	-	-	-	-	-	-	-	-	-	-	-	-	-	-	-	-	-	-	-	-	-	-	-
	4,5	-	-	-	-	-	-	-	-	-	-	-	-	-	-	-	-	-	-	-	-	-	-	-	-	-	-	-	-	-	-	-
	3	-	-	-	-	-	-	-	-	-	-	-	-	-	-	-	-	-	-	-	-	-	-	-	-	-	-	-	-	-	-	-
	1,5	-	-	-	-	-	-	-	-	-	-	-	-	-	-	-	-	-	-	-	-	-	-	-	-	-	-	-	-	-	-	-
	0	-	-	-	-	-	-	-	-	-	-	-	-	-	-	-	-	-	-	-	-	-	-	-	-	-	-	-	-	-	-	-
	-1,5	6,2*	6,2*	6,2*	6,2*	6,2*	6	7	10,9*	10,9*	10,9*	3,3	3,8	3,8	5,9	8,1*	2,3	2,6	3,8	5,9*	-	-	-	-	-	-	-	1,9	2,2	3,3	4,4*	6,7
	-3	-	-	-	-	-	6,1	7,2	10,3*	10,3*	10,3*	3,4	3,9	3,9	5,9	7,1*	-	-	-	-	-	-	-	-	-	-	-	-	2,5	2,8	4,2	5,2*
-4,5	-	-	-	-	-	-	-	-	-	-	-	-	-	-	-	-	-	-	-	-	-	-	-	-	-	-	-	-	-	-	-	

Piezīmes. 1. darba spiediens ar jaudas pastiprinātāju = 37,5 MPa. 2. Iepriekš norādītās vērtības atbilst ISO standartam 10 567. Nepārsniedz 87 % no hidraulikas pacelšanas veikspējas vai 75 % no apgāšanās slodzes, ja mašina atrodas uz cietas, līdzenas zemes. 3. Kravas ietilpību, kas atzīmēta ar zvaigznīti (\*), ierobežo mašīnas pacelšanas veikspēja, nevis apgāšanās slodze.







**EW160E PACELŠANAS VEIKTSPĒJA ar lielu pret svaru**

Sviras galā, bez kausa un ātrā savienojuma. Lai noteiktu pacelšanas veikspēju ar kausu/ātro savienojumu, no tālāk norādītajām vērtībām atņemiet šo daļu faktisko svaru. Ar lielu pret svaru. **Vienība: 1 000 kg**

	Pacelšanas punkts	Sniedzamība no mašīnas centra (u = balsts pacelts/d = balsts nolaists)																									
		1,5 m				3,0 m				4,5 m				6,0 m				7,5 m				maks.					
		Pāri UC		Gar UC		Pāri UC		Gar UC		Pāri UC		Gar UC		Pāri UC		Gar UC		Pāri UC		Gar UC		maks.					
		m	u	d	u	d	u	d	u	d	u	d	u	d	u	d	u	d	u	d	u	d	m				
2 daļu izlīce: 5,1 m Satveršanas svira: 2,95 m Priekšējā un aizmugures balstiekārta	7,5	-	-	-	-	-	-	-	-	-	-	-	-	-	-	-	-	-	-	-	-	3,2	3,5*	3,5*	3,5*	5,8	
	6	-	-	-	-	-	-	-	-	-	-	-	-	-	-	-	-	-	-	-	-	-	2,4	3,1*	3,1*	3,1*	7
	4,5	-	-	-	-	-	-	-	-	4,7	4,7*	4,7*	4,7*	3,1	4,4*	4,4*	4,4*	2,2	3,9*	3,2	3,9*	2	2,9*	2,9*	2,9*	7,7	
	3	-	-	-	-	-	-	-	-	4,4	6,1*	6,1*	6,1*	2,9	5*	4,4	5*	2,1	4,3	3,1	4,5*	1,9	2,9*	2,8	2,9*	8,1	
	1,5	-	-	-	-	-	-	-	-	4	7,5*	6,4	7,5*	2,8	5,7*	4,2	5,7*	2	4,2	3,1	4,8*	1,8	3*	2,7	3*	8,2	
	0	-	-	-	-	-	-	-	-	3,8	8,4*	6,1	8,4*	2,6	5,7	4,1	6,2*	2	4,2	3	5*	1,8	3,2*	2,8	3,2*	8	
	-1,5	-	-	-	-	6,6	8,2*	8,2*	8,2*	3,7	8,5*	6	8,5*	2,6	5,7	4	6,3*	-	-	-	-	2	3,7*	3	3,7*	7,5	
	-3	-	-	-	-	6,7	11,5*	11,5*	11,5*	3,8	7,9*	6,1	7,9*	2,6	5,7	4	5,7*	-	-	-	-	2,4	4,8*	3,6	4,8*	6,5	
-4,5	-	-	-	-	-	-	-	-	-	-	-	-	-	-	-	-	-	-	-	-	-	-	-	-	-	-	
2 daļu izlīce: 5,1 m Kausa svira: 2 m Aizmugurējā buldozera lāpsta	7,5	-	-	-	-	-	-	-	-	-	-	-	-	-	-	-	-	-	-	-	-	-	4,5	5	5,3*	5,2*	4,3
	6	-	-	-	-	-	-	-	-	4,2	4,8	4,8*	4,8*	-	-	-	-	-	-	-	-	-	2,7	3,1	4,4*	4,4*	5,8
	4,5	-	-	-	-	7,5*	7,4*	7,5*	7,4*	4	4,6	5,6*	5,5*	2,6	2,9	4,2	4,9*	-	-	-	-	2,1	2,4	3,5	4,2*	6,7	
	3	-	-	-	-	-	-	-	-	3,7	4,2	6,3	6,8*	2,5	2,8	4,1	5,3*	-	-	-	-	1,9	2,1	3,1	4,2*	7,1	
	1,5	-	-	-	-	-	-	-	-	3,5	4	6	8*	2,3	2,7	4	5,9*	-	-	-	-	1,8	2,1	3	4,4*	7,2	
	0	-	-	-	-	-	-	-	-	3,3	3,8	5,9	8,4*	2,3	2,6	3,9	6,1*	-	-	-	-	1,9	2,1	3,1	5*	7	
	-1,5	-	-	-	-	6,1	7,2	10,4*	10,4*	3,3	3,8	5,9	8*	2,3	2,6	3,9	5,8*	-	-	-	-	2,1	2,4	3,6	5,3*	6,4	
	-3	-	-	-	-	-	-	-	-	-	-	-	-	-	-	-	-	-	-	-	-	-	-	-	-	-	-
-4,5	-	-	-	-	-	-	-	-	-	-	-	-	-	-	-	-	-	-	-	-	-	-	-	-	-	-	
2 daļu izlīce: 5,1 m Kausa svira: 2,45 m Aizmugurējā buldozera lāpsta	7,5	-	-	-	-	-	-	-	-	4,3	4,4*	4,4*	4,4*	-	-	-	-	-	-	-	-	-	3,5	4	4*	4*	5
	6	-	-	-	-	-	-	-	-	4,2*	4,2*	4,2*	4,2*	2,7	3	4,3	4,3*	-	-	-	-	2,4	2,7	3,5*	3,5*	6,4	
	4,5	-	-	-	-	-	-	-	-	4,1	4,6	5*	5*	2,6	2,9	4,3	4,5*	-	-	-	-	1,9	2,2	3,2	3,3*	7,2	
	3	-	-	-	-	-	-	-	-	3,8	4,3	6,3*	6,3*	2,5	2,8	4,1	5*	1,7	2	2,9	3,8*	1,7	1,9	2,9	3,3*	7,6	
	1,5	-	-	-	-	-	-	-	-	3,5	4	6,1	7,6*	2,3	2,7	3,9	5,6*	1,7	1,9	2,8	4,7*	1,6	1,9	2,8	3,5*	7,7	
	0	-	-	-	-	-	-	-	-	3,3	3,8	5,9	8,3*	2,2	2,6	3,8	6*	-	-	-	-	1,7	1,9	2,9	3,9*	7,4	
	-1,5	-	-	-	-	5,9	7	9,4*	9,4*	3,3	3,8	5,8	8,2*	2,2	2,5	3,8	6*	-	-	-	-	1,9	2,1	3,2	4,6*	6,9	
	-3	-	-	-	-	-	-	-	-	3,3	3,8	5,9	7,2*	-	-	-	-	-	-	-	-	2,5	2,9	4,3	5,6*	5,5	
-4,5	-	-	-	-	-	-	-	-	-	-	-	-	-	-	-	-	-	-	-	-	-	-	-	-	-	-	
2 daļu izlīce: 5,1 m Kausa svira: 2,6 m Aizmugurējā buldozera lāpsta	7,5	-	-	-	-	-	-	-	-	-	-	-	-	-	-	-	-	-	-	-	-	-	3,3	3,7*	3,7*	3,7*	5,2
	6	-	-	-	-	-	-	-	-	-	-	-	-	-	2,7	3	4,1*	4,1*	-	-	-	-	2,3	2,6	3,2*	3,2*	6,5
	4,5	-	-	-	-	-	-	-	-	4,1	4,7	4,8*	4,8*	2,6	2,9	4,3	4,4*	-	-	-	-	1,8	2,1	3,1	3,1*	7,3	
	3	-	-	-	-	-	-	-	-	3,8	4,3	6,2*	6,2*	2,5	2,8	4,1	4,9*	1,7	2	2,9	4,3*	1,6	1,9	2,8	3,1*	7,7	
	1,5	-	-	-	-	-	-	-	-	3,5	4	6,1	7,5*	2,3	2,7	3,9	5,5*	1,7	1,9	2,8	4,6*	1,6	1,8	2,7	3,3*	7,8	
	0	-	-	-	-	4,7*	4,7*	4,7*	4,7*	3,3	3,8	5,8	8,2*	2,2	2,5	3,8	6*	1,6	1,9	2,8	4,3*	1,6	1,8	2,7	3,6*	7,6	
	-1,5	-	-	-	-	5,9	7	9,1*	9,1*	3,2	3,7	5,8	8,2*	2,2	2,5	3,8	6*	-	-	-	-	1,8	2	3,1	4,3*	7	
	-3	-	-	-	-	-	-	-	-	3,3	3,8	5,9	7,3*	-	-	-	-	-	-	-	-	2,3	2,6	3,9	5,2*	5,9	
-4,5	-	-	-	-	-	-	-	-	-	-	-	-	-	-	-	-	-	-	-	-	-	-	-	-	-	-	
2 daļu izlīce: 5,1 m Kausa svira: 3,1 m Aizmugurējā buldozera lāpsta	7,5	-	-	-	-	-	-	-	-	-	-	-	-	-	-	-	-	-	-	-	-	-	2,7	2,9*	2,9*	2,9*	5,9
	6	-	-	-	-	-	-	-	-	-	-	-	-	-	2,7	3,1	3,7*	3,7*	-	-	-	-	2	2,2	2,6*	2,6*	7,1
	4,5	-	-	-	-	-	-	-	-	4,2	4,2*	4,2*	4,2*	2,6	3	4*	4*	1,8	2	3	3,5*	1,6	1,9	2,5*	2,5*	7,8	
	3	-	-	-	-	-	-	-	-	3,9	4,4	5,6*	5,6*	2,5	2,8	4,1	4,6*	1,7	2	2,9	4,1*	1,5	1,7	2,5*	2,5*	8,2	
	1,5	-	-	-	-	-	-	-	-	3,5	4	6,1	7*	2,3	2,7	4	5,3*	1,7	1,9	2,8	4,4*	1,4	1,6	2,4	2,6*	8,3	
	0	-	-	-	-	5,2*	5,2*	5,2*	5,2*	3,3	3,8	5,8	8*	2,2	2,5	3,8	5,8*	1,6	1,8	2,8	4,6*	1,4	1,6	2,5	2,9*	8,1	
	-1,5	-	-	-	-	5,8	6,9	8,3*	8,3*	3,2	3,7	5,7	8,2*	2,1	2,5	3,7	6*	1,6	1,8	2,7	3,8*	1,6	1,8	2,7	3,3*	7,6	
	-3	-	-	-	-	5,9	7	11,3*	11,3*	3,2	3,7	5,8	7,7*	2,2	2,5	3,8	5,5*	-	-	-	-	1,9	2,2	3,3	4,3*	6,7	
-4,5	-	-	-	-	-	-	-	-	-	-	-	-	-	-	-	-	-	-	-	-	-	-	-	-	-	-	
2 daļu izlīce: 5,1 m Satveršanas svira: 2,95 m Aizmugurējā buldozera lāpsta	7,5	-	-	-	-	-	-	-	-	-	-	-	-	-	-	-	-	-	-	-	-	-	3	3,4	3,5*	3,5*	5,8
	6	-	-	-	-	-	-	-	-	-	-	-	-	-	2,9	3,3	4,1*	4,1*	-	-	-	-	2,2	2,5	3,1*	3,1*	7
	4,5	-	-	-	-	-	-	-	-	4,4	4,7*	4,7*	4,7*	2,9	3,2	4,4*	4,4*	2	2,3	3,2	3,9*	1,9	2,1	2,9*	2,9*	7,7	
	3	-	-	-	-	-	-	-	-	4,1	4,6	6,1*	6,1*	2,7	3,1	4,4	5*	2	2,2	3,1	4,5*	1,7	2	2,8	2,9*	8,1	
	1,5	-	-	-	-	-	-	-	-	3,8	4,3	6,4	7,5*	2,6	2,9	4,2	5,7*	1,9	2,1	3,1	4,8*	1,7	1,9	2,7	3*	8,2	
	0	-	-	-	-	-	-	-	-	3,5	4,1	6,1	8,4*	2,5	2,8	4,1	6,2*	1,8	2,1	3	5*	1,7	1,9	2,8	3,2*	8	
	-1,5	-	-	-	-	6,1	7,2	8,2*	8,2*	3,5	4	6	8,5*	2,4	2,7	4	6,3*	-	-	-	-	1,9	2,1	3	3,7*	7,5	
	-3	-	-	-	-	6,3	7,3	11,5*	11,5*	3,5	4	6,1	7,9*	2,4	2,8	4	5,7*	-	-	-	-	2,2	2,5	3,6	4,8*	6,5	
-4,5	-	-	-	-	-	-	-	-	-	-	-	-	-	-	-	-	-	-	-	-	-	-	-	-	-	-	

Piezīmes. 1. darba spiediens ar jaudas pastiprinātāju = 37,5 MPa. 2. Iepriekš norādītās vērtības atbilst ISO standartam 10 567. Nepārsniedz 87 % no hidraulikas pacelšanas veikspējas vai 75 % no apgāšanās slodzes, ja mašīna atrodas uz cietas, līdzēnas zemes. 3. Kravas ietilpību, kas atzīmēta ar zvaigznīti (\*), ierobežo mašīnas pacelšanas veikspēja, nevis apgāšanās slodze.



# Specifikācijas

## EW160E PACELŠANAS VEIKTSPĒJA ar lielu pret svaru

Sviras galā, bez kausa un ātrā savienojuma. Lai noteiktu pacelšanas veikspēju ar kausu/ātro savienojumu, no tālāk norādītajām vērtībām atņemiet šo daļu faktisko svaru. Ar lielu pret svaru. **Vienība: 1 000 kg**

	Pacelšanas punkts	Sniedzamība no mašīnas centra (u = balsts pacelts/d = balsts nolaists)																																			
		1,5 m				3,0 m				4,5 m				6,0 m				7,5 m				maks.															
		Pāri UC		Gar UC		Pāri UC		Gar UC		Pāri UC		Gar UC		Pāri UC		Gar UC		Pāri UC		Gar UC		Pāri UC		Gar UC		maks.											
		m	u	d	u	d	u	d	u	d	u	d	u	d	u	d	u	d	u	d	u	d	u	d	u	d	m										
2 daļu nobīdāma izlice: 5,2 m Kausa svira: 2 m Priekšējā buldozera lāpsta Aizmugures balstiekārtas	7,5	-	-	-	-	-	-	-	-	-	-	-	-	-	-	-	-	-	-	-	-	-	-	-	-	4*	4*	4*	4*	4,5							
	6	-	-	-	-	-	-	-	-	-	4,5	4,6*	4,6*	4,6*	-	-	-	-	-	-	-	-	-	-	-	-	2,8	3,5*	3,5*	3,5*	5,9						
	4,5	-	-	-	-	7,4*	7,3*	7,4*	7,3*	4,2	5,3*	5,4*	5,3*	2,7	4,6	4,2	4,6*	-	-	-	-	-	-	-	-	-	2,2	3,3*	3,3*	3,3*	6,8						
	3	-	-	-	-	-	-	-	-	3,8	6,6*	6,3	6,6*	2,5	4,4	4,1	5,1*	-	-	-	-	-	-	-	-	-	1,9	3,3	3	3,3*	7,2						
	1,5	-	-	-	-	-	-	-	-	3,5	6,5	5,9	7,7*	2,4	4,3	3,9	5,7*	-	-	-	-	-	-	-	-	-	1,8	3,2	2,9	3,6*	7,3						
	0	-	-	-	-	-	-	-	-	3,4	6,4	5,7	8,1*	2,3	4,2	3,8	5,9*	-	-	-	-	-	-	-	-	-	1,8	3,3	3	4*	7,1						
	-1,5	-	-	-	-	6,1	7,4*	7,4*	7,4*	3,4	6,4	5,7	7,9*	2,3	4,2	3,8	5,7*	-	-	-	-	-	-	-	-	-	2,1	3,8	3,4	5*	6,5						
	-3	-	-	-	-	-	-	-	-	-	-	-	-	-	-	-	-	-	-	-	-	-	-	-	-	-	-	-	-	-	-	-					
-4,5	-	-	-	-	-	-	-	-	-	-	-	-	-	-	-	-	-	-	-	-	-	-	-	-	-	-	-	-	-	-	-						
2 daļu nobīdāma izlice: 5,2 m Kausa svira: 2,45 m Priekšējā buldozera lāpsta Aizmugures balstiekārtas	7,5	-	-	-	-	-	-	-	-	-	-	-	-	-	-	-	-	-	-	-	-	-	-	-	-	-	-	-	-	-	-	3,1*	3,1*	3,1*	3,1*	5,1	
	6	-	-	-	-	-	-	-	-	-	-	-	-	-	2,8	3,9*	3,9*	3,9*	-	-	-	-	-	-	-	-	-	2,4	2,7*	2,7*	2,7*	6,5					
	4,5	-	-	-	-	-	-	-	-	4,3	4,8*	4,8*	4,8*	2,7	4,3*	4,3	4,3*	-	-	-	-	-	-	-	-	-	1,9	2,6*	2,6*	2,6*	7,2						
	3	-	-	-	-	-	-	-	-	3,9	6,1*	6,1*	6,1*	2,6	4,5	4,1	4,8*	1,8	3,1	2,9	3,4*	1,7	2,6*	2,6*	2,6*	-	1,7	2,6*	2,6*	2,6*	7,6						
	1,5	-	-	-	-	-	-	-	-	3,5	6,6	5,9	7,4*	2,4	4,3	3,9	5,4*	1,7	3,1	2,8	4,2*	1,6	2,8*	2,7	2,8*	-	1,6	2,8*	2,7	2,8*	7,7						
	0	-	-	-	-	-	-	-	-	3,3	6,3	5,7	8*	2,3	4,1	3,8	5,8*	1,7	3	2,7	3,2*	1,7	3	2,7	3,1*	-	1,7	3	2,7	3,1*	7,5						
	-1,5	-	-	-	-	6	6,8*	6,8*	6,8*	3,3	6,3	5,7	8*	2,2	4,1	3,7	5,8*	-	-	-	-	-	-	-	-	-	1,8	3,3	3	3,8*	7						
	-3	-	-	-	-	-	-	-	-	3,4	6,4	5,8	7,1*	-	-	-	-	-	-	-	-	-	-	-	-	-	2,3	4,3	3,9	5*	5,9						
-4,5	-	-	-	-	-	-	-	-	-	-	-	-	-	-	-	-	-	-	-	-	-	-	-	-	-	-	-	-	-	-	-	-	-				
2 daļu nobīdāma izlice: 2,6 m Kausa svira: 2,6 m Priekšējā buldozera lāpsta Aizmugures balstiekārtas	7,5	-	-	-	-	-	-	-	-	-	-	-	-	-	-	-	-	-	-	-	-	-	-	-	-	-	-	-	-	-	-	-	2,9*	2,9*	2,9*	2,9*	5,3
	6	-	-	-	-	-	-	-	-	-	-	-	-	-	2,8	3,8*	3,8*	3,8*	-	-	-	-	-	-	-	-	-	2,3	2,5*	2,5*	2,5*	6,6					
	4,5	-	-	-	-	-	-	-	-	4,3	4,7*	4,7*	4,7*	2,7	4,2*	4,2*	4,2*	-	-	-	-	-	-	-	-	-	1,9	2,4*	2,4*	2,4*	7,4						
	3	-	-	-	-	-	-	-	-	3,9	6*	6*	6*	2,6	4,5	4,1	4,7*	1,8	3,1	2,9	3,6*	1,7	2,4*	2,4*	2,4*	-	1,7	2,4*	2,4*	2,4*	7,8						
	1,5	-	-	-	-	-	-	-	-	3,5	6,6	6	7,3*	2,4	4,3	3,9	5,4*	1,7	3,1	2,8	4,3*	1,6	2,6*	2,6	2,6*	-	1,6	2,6*	2,6	2,6*	7,9						
	0	-	-	-	-	-	-	-	-	3,3	6,3	5,7	8*	2,3	4,1	3,8	5,8*	1,7	3	2,7	4*	1,6	2,9*	2,7	2,9*	-	1,6	2,9*	2,7	2,9*	7,7						
	-1,5	-	-	-	-	5,9	6,6*	6,6*	6,6*	3,3	6,3	5,7	8*	2,2	4,1	3,7	5,8*	-	-	-	-	-	-	-	-	-	1,8	3,2	2,9	3,5*	7,1						
	-3	-	-	-	-	-	-	-	-	3,3	6,3	5,7	7,2*	2,3	4,2	3,8	5,1*	-	-	-	-	-	-	-	-	-	2,2	4	3,7	4,7*	6,2						
-4,5	-	-	-	-	-	-	-	-	-	-	-	-	-	-	-	-	-	-	-	-	-	-	-	-	-	-	-	-	-	-	-	-	-	-			

Piezīmes. 1. darba spiediens ar jaudas pastiprinātāju = 37,5 MPa. 2. Iepriekš norādītās vērtības atbilst ISO standartam 10 567. Nepārsniedz 87 % no hidraulikas pacelšanas veikspējas vai 75 % no apgāšanās slodzes, ja mašīna atrodas uz cietas, līdzēnas zemes. 3. Kravas ietilpību, kas atzīmēta ar zvaigznīti (\*), ierobežo mašīnas pacelšanas veikspēja, nevis apgāšanās slodze.

**EW160E PACELŠANAS VEIKTSPĒJA ar lielu pret svaru**

Sviras galā, bez kausa un ātrā savienojuma. Lai noteiktu pacelšanas veikspēju ar kausu/ātro savienojumu, no tālāk norādītajām vērtībām atņemiet šo daļu faktisko svaru. Ar lielu pret svaru. **Vienība: 1 000 kg**

	Pacelšanas punkts	Sniedzamība no mašīnas centra (u = balsts pacelts/d = balsts nolaists)																													
		1,5 m				3,0 m				4,5 m				6,0 m				7,5 m				maks.									
		Pāri UC		Gar UC		Pāri UC		Gar UC		Pāri UC		Gar UC		Pāri UC		Gar UC		Pāri UC		Gar UC		Pāri UC		Gar UC		maks.					
		m	u	d	u	d	u	d	u	d	u	d	u	d	u	d	u	d	u	d	u	d	u	d	u	d	m				
2 daļu nobīdāma izlice: 5,2 m Kausa svira: 2 m Aizmugurējā buldozera lāpsta	7,5	-	-	-	-	-	-	-	-	-	-	-	-	-	-	-	-	-	-	-	-	-	-	-	-	4*	4*	4*	4*	4,5	
	6	-	-	-	-	-	-	-	-	4,3	4,6*	4,6*	4,6*	-	-	-	-	-	-	-	-	-	-	-	-	-	2,6	3	3,5*	3,5*	5,9
	4,5	-	-	-	-	7,4*	7,3*	7,4*	7,3*	4	4,5	5,4*	5,3*	2,5	2,9	4,2	4,6*	-	-	-	-	-	-	-	-	2	2,3	3,3*	3,3*	6,8	
	3	-	-	-	-	-	-	-	-	3,6	4,1	6,3	6,6*	2,4	2,7	4	5,1*	-	-	-	-	-	-	-	-	1,8	2	3	3,3*	7,2	
	1,5	-	-	-	-	-	-	-	-	3,3	3,8	5,9	7,7*	2,2	2,6	3,9	5,7*	-	-	-	-	-	-	-	-	1,7	1,9	2,9	3,6*	7,3	
	0	-	-	-	-	-	-	-	-	3,1	3,7	5,7	8,1*	2,1	2,5	3,8	5,9*	-	-	-	-	-	-	-	-	1,7	2	3	4*	7,1	
	-1,5	-	-	-	-	5,8	6,8	7,4*	7,4*	3,1	3,6	5,7	7,9*	2,1	2,5	3,8	5,7*	-	-	-	-	-	-	-	-	1,9	2,2	3,4	5*	6,5	
-4,5	-	-	-	-	-	-	-	-	-	-	-	-	-	-	-	-	-	-	-	-	-	-	-	-	-	-	-	-	-	-	
2 daļu nobīdāma izlice: 5,2 m Kausa svira: 2,45 m Aizmugurējā buldozera lāpsta	7,5	-	-	-	-	-	-	-	-	-	-	-	-	-	-	-	-	-	-	-	-	-	-	-	-	3,1*	3,1*	3,1*	3,1*	5,1	
	6	-	-	-	-	-	-	-	-	-	-	-	-	-	2,7	3	3,9*	3,9*	-	-	-	-	-	-	-	2,3	2,6	2,7*	2,7*	6,5	
	4,5	-	-	-	-	-	-	-	-	4,1	4,6	4,8*	4,8*	2,6	2,9	4,3	4,3*	-	-	-	-	-	-	-	-	1,8	2,1	2,6*	2,6*	7,2	
	3	-	-	-	-	-	-	-	-	3,7	4,2	6,1*	6,1*	2,4	2,7	4,1	4,8*	1,7	1,9	2,8	3,4*	1,6	1,8	2,8	2,6*	1,6	1,8	2,6*	2,6*	7,6	
	1,5	-	-	-	-	-	-	-	-	3,3	3,8	5,9	7,4*	2,2	2,6	3,9	5,4*	1,6	1,8	2,8	4,2*	1,5	1,8	2,8	2,8*	1,5	1,8	2,6	2,8*	7,7	
	0	-	-	-	-	-	-	-	-	3,1	3,6	5,7	8*	2,1	2,4	3,7	5,8*	1,5	1,8	2,7	3,2*	1,5	1,8	2,7	3,1*	1,5	1,8	2,7	3,1*	7,5	
	-1,5	-	-	-	-	5,6	6,7	6,8*	6,8*	3,1	3,6	5,6	8*	2,1	2,4	3,7	5,8*	-	-	-	-	-	-	-	-	1,7	2	3	3,8*	7	
-3	-	-	-	-	-	-	-	-	3,1	3,7	5,7	7,1*	-	-	-	-	-	-	-	-	-	-	-	-	2,2	2,5	3,9	5*	5,9		
-4,5	-	-	-	-	-	-	-	-	-	-	-	-	-	-	-	-	-	-	-	-	-	-	-	-	-	-	-	-	-	-	
2 daļu nobīdāma izlice: 5,2 m Kausa svira: 2,6 m Aizmugurējā buldozera lāpsta	7,5	-	-	-	-	-	-	-	-	-	-	-	-	-	-	-	-	-	-	-	-	-	-	-	-	2,9*	2,9*	2,9*	2,9*	5,3	
	6	-	-	-	-	-	-	-	-	-	-	-	-	-	2,7	3	3,8*	3,8*	-	-	-	-	-	-	-	2,2	2,5	2,5*	2,5*	6,6	
	4,5	-	-	-	-	-	-	-	-	4,1	4,7*	4,7*	4,7*	2,6	2,9	4,2*	4,2*	-	-	-	-	-	-	-	-	1,8	2	2,4*	2,4*	7,4	
	3	-	-	-	-	-	-	-	-	3,7	4,2	6*	6*	2,4	2,8	4,1	4,7*	1,7	1,9	2,9	3,6*	1,6	1,8	2,9	3,6*	1,6	1,8	2,4*	2,4*	7,8	
	1,5	-	-	-	-	-	-	-	-	3,3	3,8	5,9	7,3*	2,2	2,6	3,9	5,4*	1,6	1,8	2,8	4,4*	1,5	1,7	2,6	2,6*	1,5	1,7	2,6	2,6*	7,9	
	0	-	-	-	-	-	-	-	-	3,1	3,6	5,7	8*	2,1	2,4	3,7	5,8*	1,5	1,8	2,7	4*	1,5	1,7	2,6	2,9*	1,5	1,7	2,6	2,9*	7,7	
	-1,5	-	-	-	-	5,6	6,6*	6,6*	6,6*	3	3,6	5,6	8*	2,1	2,4	3,7	5,8*	-	-	-	-	-	-	-	-	1,7	1,9	2,9	3,5*	7,1	
-3	-	-	-	-	-	-	-	-	3,1	3,6	5,7	7,2*	2,1	2,5	3,8	5,1*	-	-	-	-	-	-	-	-	2,1	2,4	3,6	4,7*	6,2		
-4,5	-	-	-	-	-	-	-	-	-	-	-	-	-	-	-	-	-	-	-	-	-	-	-	-	-	-	-	-	-	-	

Piezīmes. 1. darba spiediens ar jaudas pastiprinātāju = 37,5 MPa. 2. Iepriekš norādītās vērtības atbilst ISO standartam 10 567. Nepārsniedz 87 % no hidraulikas pacelšanas veikspējas vai 75 % no apgāšanās slodzes, ja mašīna atrodas uz cietas, līdzēnas zemes. 3. Kravas ietilpību, kas atzīmēta ar zvaigznīti (\*), ierobežo mašīnas pacelšanas veikspēja, nevis apgāšanās slodze.



# Aprīkojums

## STANDARTA APRĪKOJUMS

### Dzinējs

Turbokompresoru 4 taktu Volvo dīzeļdzinējs ar ūdens dzesēšanu, tieša iesmidzināšana un padeves gaisa dzesētājs, kas atbilst ES Stage V emisijas prasībām

Ieplūdes gaisa priekšsildītājs

ECO režīms

Degvielas filtrs un ūdens atdalītājs

Degvielas filtra sūkņi: 50 l/min ar automatisku izslēgšanu

Radiatora ar alumīnija serdi

### Elektriska/elektroniska vadības sistēma

Contronics datorizēta uzraudzības un diagnostikas sistēma

Galvenais elektriskās atvienošanas slēdzis

Regulējama automatiskā tukšgaitas sistēma

Jaudas pastiprinātājs ar vienu skārienu

Regulējams monitors

Drošības apturēšanas/palaišanas funkcija

2 uz rāmja uzstādīti halogēnu lukturi

Ģenerators, 120 A

Akumulatori, 2 x 12 V/140 Ah

Palaišanas motors, 24 V/5,5 kW

CareTrack, izmantojot GSM vai satelītu

Atpakaļskata kamera

### Virsbūve

LED aizmugurējie lukturi

Apkopes platforma ar neslidošu režģojumu

Centrālais eļļošanas punkts pagriešanas gultņiem un izlīcei

### Šasija

3 ātrumi: lēngaitas/bezceļa/ātrums uz ceļa līdz 35 km/h

Svārstīga priekšējā ass  $\pm 9^\circ$  bez dubļusargiem/  $6^\circ$  ar dubļusargiem

2 kontūru gaitas bremzes

Bezapgādes propellera vārpstas

### Hidrauliskā sistēma

Slodzes jutīga hidrauliskā sistēma

Cilindru amortizācija

Cilindru pretpiesārņojuma blīves

Pilnas plūsmas tipa atgriezies filtrs 2 000 h apmaiņas intervāls

Spiediena izlaišanas sistēma (servo akumulators)

Proporcionāli vadāms viskoza sajūga dzesēšanas ventilators

Šļūtenes plūsmas vārsts izlīcei un svirai

Ilgtspējīga hidrauliskā eļļa ISO VG 46

### Kabīne un iekšpuse

Krūzītes turētājs

Durvju bloķētāji

Drošības stikls, viegli tonēts

Grīdas paklājiņš

Skaņas signāls

Liela uzglabāšanas zona

Paceļams priekšējais logs

Noņemams apakšējais vējstikls

levelkama drošības josta

Vējstikla slotiņa ar mazgātāju un pārtrauktas darbības funkciju

Saules aizsargs, priekšējais, jumta un aizmugures

Bluetooth radio ar USB portu

Galvenā aizdedzes atslēga

Vairākfunkciju slēdzis uz LH vadības sviras

### Rakšanas aprīkojums

Papildu hidraulikas stiprinājuma punkti

Centrālais eļļošanas punkts svirai un kausam

## IZVĒLES APRĪKOJUMS

### Dzinējs

Dīzeļdzinēja dzesētāja sildītājs ar digitālu taimeru

Bloka sildītājs, 240 V

Ūdens atdalītājs ar sildītāju

Putekļu tīkls

Apvēršams ventilators

Gaisa ieplūdes turbo priekštīrīšanas sistēma

Mikrotīkls un blīvējums dzinēja nodalījumam

Tropiskā dzesēšana

Atkritumu apstrādes komplekts

### Elektriska/elektroniska vadības sistēma

Pārvietošanās signalizācija

Rotējoša bākgurņi

Apkopes platforma 1 un pretsvars 1

Uzstādīts uz izlīces 2

Kabīnes priekšpuse 2

Papildu LED gaismas uz sviras un kabīnes (4)

Daudzkanālu elektriska centrālā pāreja

Pret aizdzīšanas sistēma

Agregātu savēršanas un griešanas sagatavošana

### Virsbūve

Liels pretsvars

Numura zīmes sagatavošana

### Šasija

Dubultas riepas 10,00 – 20 / 11,00 – 20

Atsevišķas riepas 18R – 19,5 / 620/40-22,5

Akmeņu aizsardzības gredzeni

Pilngumijas riepas 10,00-20/11,00-20

Priekšējā buldozera lāpsta un aizmugures balstiekārta

Aizmugurējā buldozera lāpsta

Priekšējā balstiekārta un aizmugurējā buldozera lāpsta

4 balstiekārtas

Satvērēja turētājs

Dubļusargi, priekšējie/aizmugures

Rīku kaste, kreisā puse/labā puse

Kruīza kontrole

Braukšanas ātrums 20 km/h, 30 km/h, 35 km/h

Plata ass, 2,75 m

Piekabes vilkšanas sistēma

Automātiskās rakšanas bremzes

Atvilktnes tipa rīku kaste

### Hidrauliskā sistēma

Izlīces planēšanas funkcija

Hidrauliskā eļļa, bioloģiski noārdāma ISO VG 32

Hidrauliskā eļļa, bioloģiski noārdāma ISO VG 46

Ilgtspējīga hidrauliskā eļļa ISO VG 32

Ilgtspējīga hidrauliskā eļļa ISO VG 68

Veseris un griezēji

Slīpais kauss/rotators

Satverams/atvāzams

Ātrais savienojums

Plūsmas kontrole

Plūsmas un spiediena kontrole

Izlīces piekares sistēma

## IZVĒLES APRĪKOJUMS

### Kabīne un iekšpuse

Volvo Care Cab ar atveramu PC jumta lūku /ROPS
Sasvērējrotatora vadības svira
Proporcionālas vadības sviras
Vadības sviras ieslēgšana/izslēgšana
Aizsardzība pret krītošiem objektiem (FOG)
Uz kabīnes uzstādītas struktūras aizsardzībai pret krītošiem objektiem (FOPS)
Lietus aizsargs, priekšējais
Sānu kamera
Steelwrist sasvērējrotatora sagatavošana
Volvo Smart View sistēma
Aizsardzība pret sauli, jumta lūka (tērauds)
Priekšējā loga drošības tīkls
Apakšējā slotiņa
Pretvandālisma komplekts
Pelnu trauks
Aizdedzinātājs
Mehānisks auduma sēdekļis ar/bez sildītāja
Gaisa piekares sēdekļis ar sildītāju un X izolatoru
Īpaši ērts operatora sēdekļis ar aico un platu roku balstu
Fiksēti kabīnes pacēlāji
Hidrauliski paceļama kabīne

## IZVĒLES APRĪKOJUMS

### Rakšanas aprīkojums

5,0 m mono izlice
5,1 m 2 daļu izlice
4,75 m mono nobīdāma izlice
5,2 m 2 daļu nobīdāma izlice
2,0 m, 2,45 m, 2,6 m, 3,1 m
2,95 m satveršanas svira

### Hidrauliskā ātrā sakabe

S1 sistēma
S60 sistēma
Universāla sistēma

### Serviss

Rīku komplekts, ikdienas apkope
Automātiska eļļošanas sistēma
Riteņu ķīļi

### Agregāti

Universālais kauss (GP)
Lielas slodzes kauss
Pacelšanas cilpa
Sasvērējrotators Steelwrist

## VOLVO IZVĒLES APRĪKOJUMA IZVĒLE

### Luksus sēdekļis



### Izlices planēšana



### LED darba gaismas



### Sasvērējrotatora vadības sviras monitors

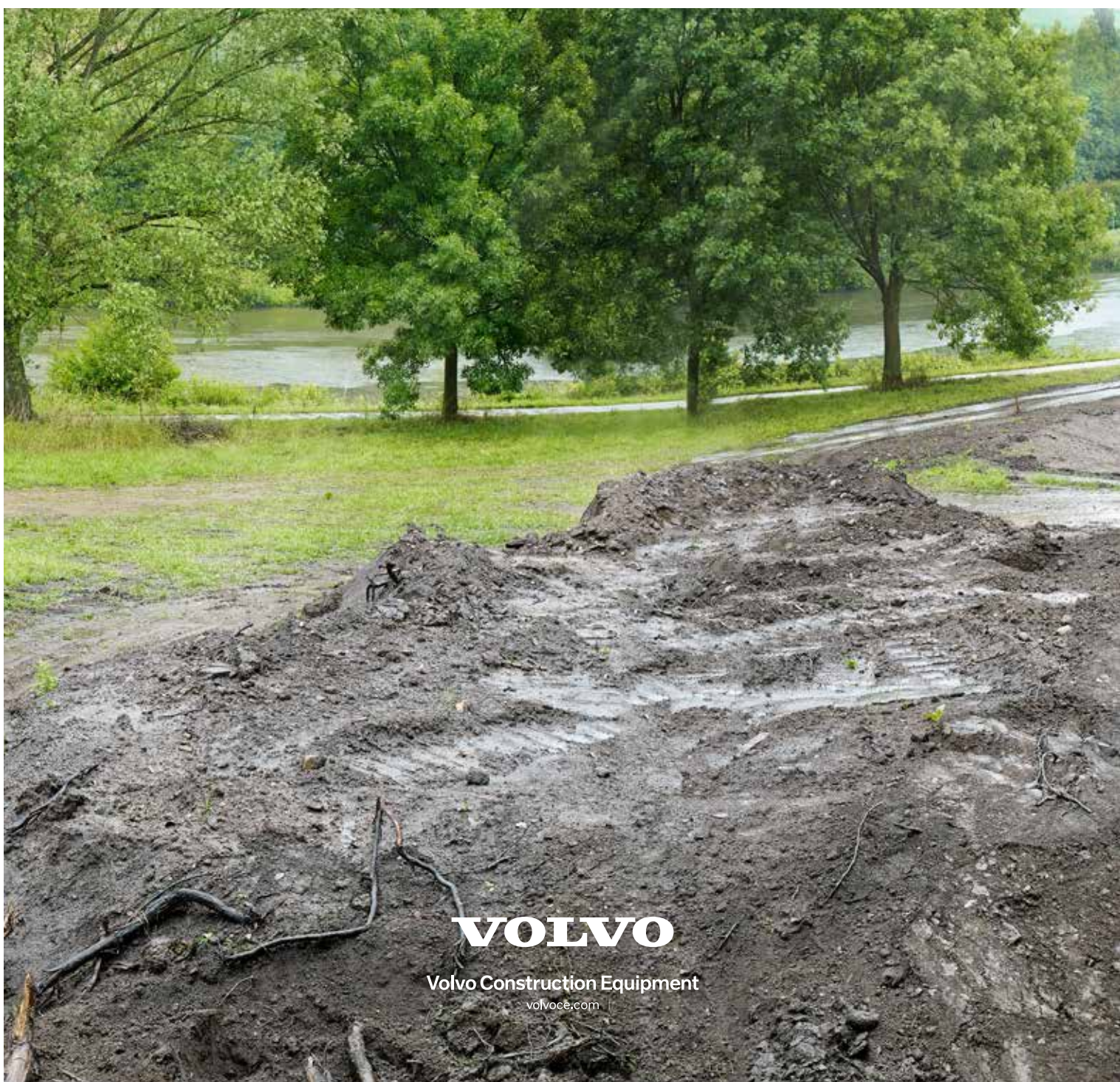


### Liels pretvars



Ne visi produkti ir pieejami visos tirgos. Saskaņā ar mūsu pastāvīgas attīstības politiku mēs paturam tiesības bez iepriekšēja brīdinājuma mainīt specifikācijas un konstrukciju. Attēlos var nebūt parādīta mašīnas standarta versija.





**VOLVO**  
Volvo Construction Equipment  
volvoce.com