



EW160E

„Volvo“ Ekskavatoriai 16,2–18,2t 115 kW



Valdymo centras

Volvo garsėja rinkoje savo patogumu. Nauja kabina geresnė, nei bet kada, turi daug vietos asmeninių daiktų saugojimui. Ergonomiškas išplanavimas, patogus vairalazdžių ir prietaisų skydelio išdėstymas patiks jums išskirtiniu patogumu. Puiki apžvalga padidina saugumą ir užtikrina aukštą darbo našumą.

Padėsime jums nuveikti daugiau

Nuveikti "daugiau su mažiau" yra vienas iš Volvo statybinės technikos skiriamųjų ženklų. Didelis našumas jau seniai siejamas su žemomis energijos sąnaudomis, paprastu naudojimu ir patvarumu. Kalbant apie mechanizmo naudojimo sąnaudas, niekas neprilygsta Volvo.

Sukurtas jūsų poreikių tenkinimui

Prereikia daug laiko tam, kad sukurtum sprendimą, tenkinantį konkretų poreikį įvairiose veiklos srityse. Inovacijos dažnai reikalauja aukštų technologijų, bet ne visuomet taip būna. Kai kurie geriausi mūsų sprendimai yra labai paprasti, paremti aiškia ir gilia mūsų klientų poreikių samprata.



Per 180 metus mes daug ko išmokome

Bėgant metams, Volvo išstbulino sprendimus, kurie iš pagrindų pakeitė supratimą apie statybinę techniką. Nė vienas gamintojas negali pasigirti didesniu saugumu nei Volvo. Operatoriaus saugumas, jo darbo aplinka, taip pat poveikio aplinkai mažinimas yra tradicinės Volvo vertybės, kurias atitinka nauji mūsų produktai.

Mes jūsų pusėje

Volvo grupėje dirba geriausi specialistai. Volvo yra pasaulinė kompanija, jaučianti pareigą greitai ir efektyviai tenkinti klientų poreikius, nesvarbu, kokie jie bebūtų..

Mes dirbame su aistra.



Volvo Trucks



Renault Trucks



Mack Trucks



UD Trucks



Volvo Buses



Volvo Construction Equipment



Volvo Penta



Volvo Financial Services

Universalumo vizija

Vokietijoje pagamintas „Volvo“ ratinis ekskavatorius EW160E yra naši ir universali mašina, galinti palengvinti darbą statybų aikštelėje ir padidinti produktyvumą. Kad be reikalo nevažinėtumėte, visus įrankius pasiimkite su savimi.

Darbo režimai

E serijos ratiniai ekskavatoriai gali veikti keturiais darbo režimais ir važiuoti trimis greičiais. Optimaliam našumui ir mažesnėms degalų sąnaudoms iš viso galima pasirinkti 12 skirtingų derinių.



Kūjo (žirklių) (X1) ir vertimo (sukimo) (X3) valdymas

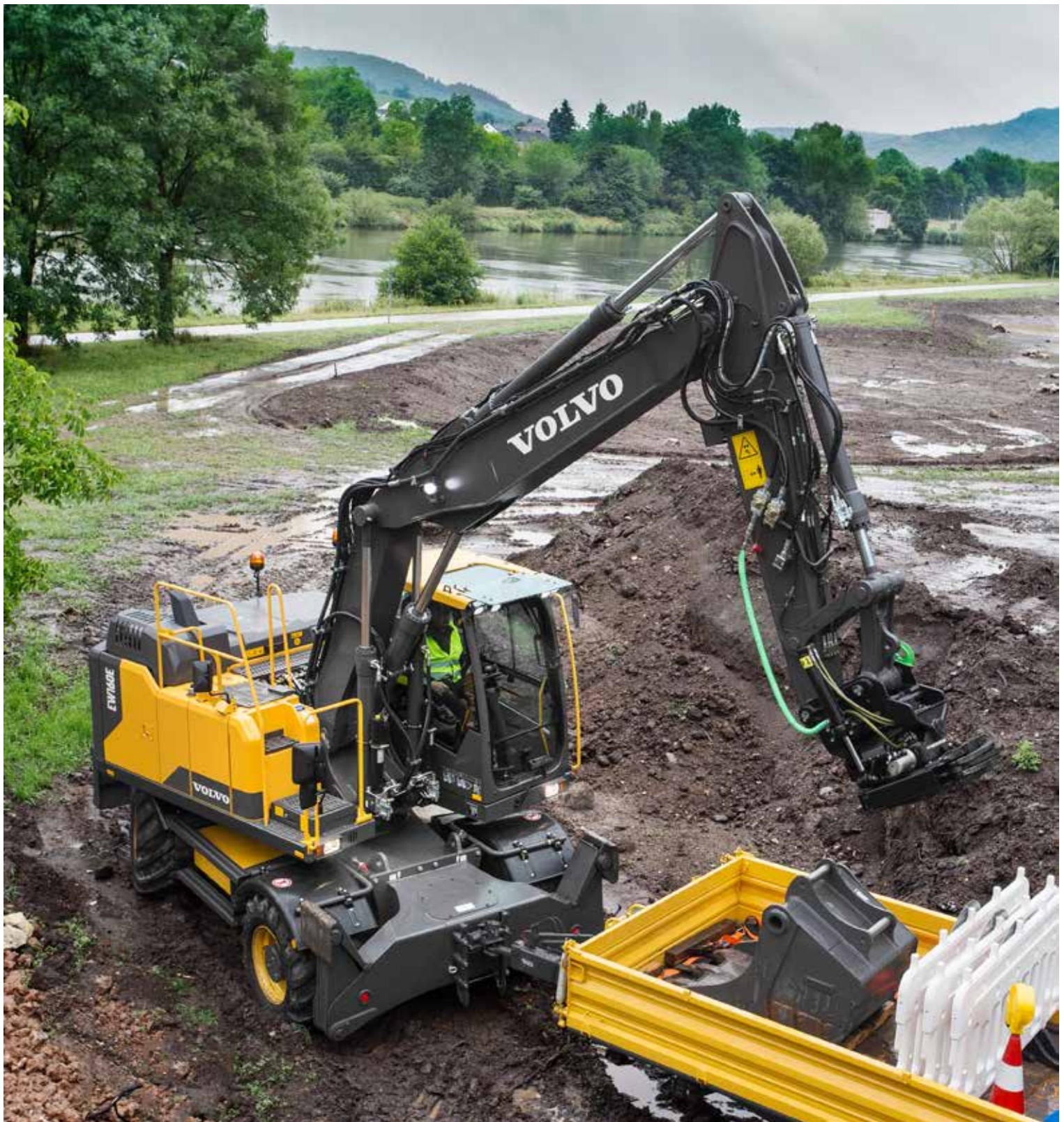
Įdiegdami papildomas hidraulinės funkcijas X1 (kūjo arba žirklių) ir X3 (vertimo arba sukimo), padarykite ratinį ekskavatorių universalesnį. Funkcijoje X1 pagrindinis sistemos hidraulinis srautas naudojamas vienkrypčio arba dvikrypčio srauto padargams valdyti, o naudojant funkciją X3 užtikrinamas reikiamas dvikryptis srautas verčiamiems arba sukamiems padargams.



Įrankių stalčius

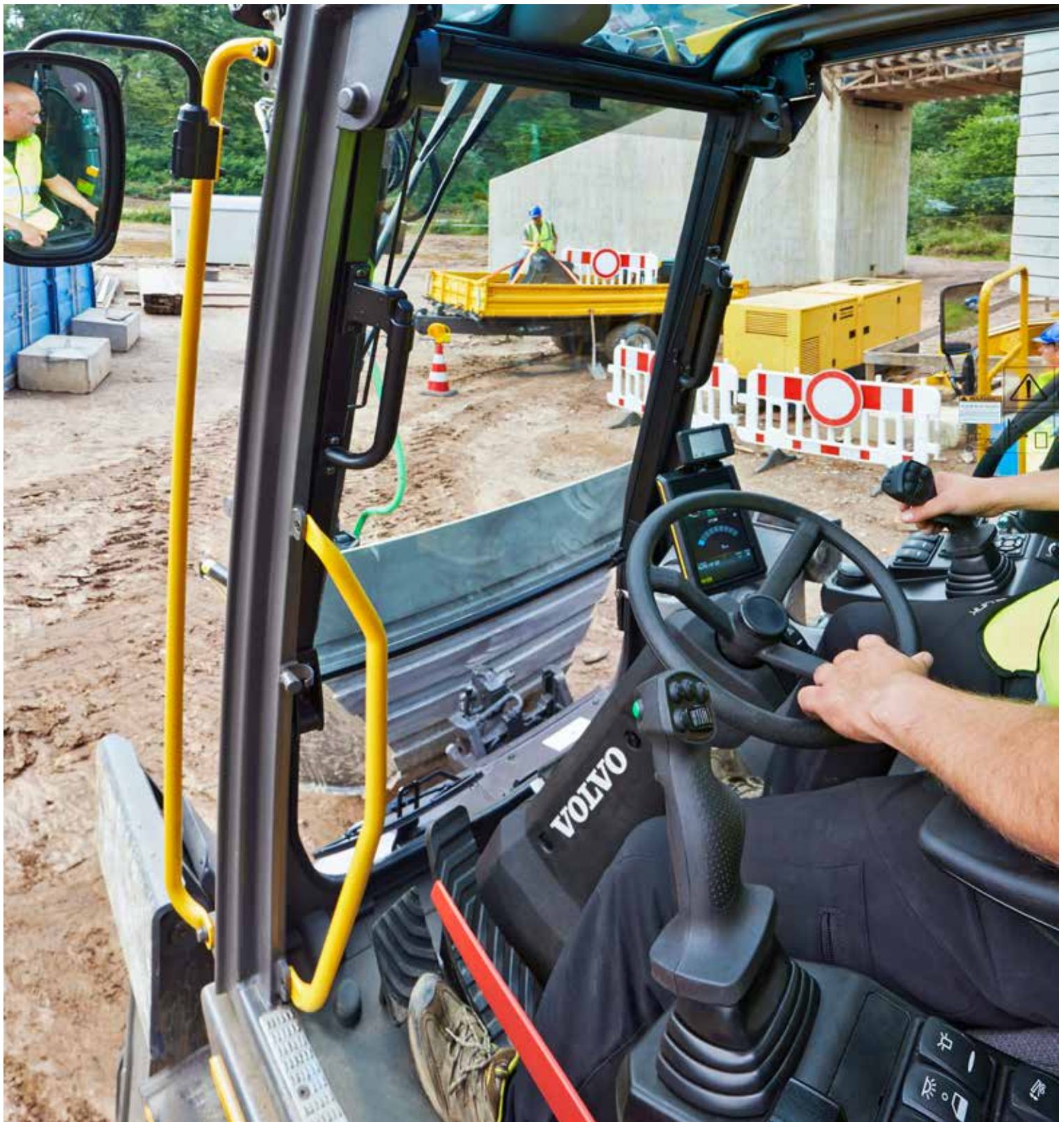
Ši naujai sukurta ir unikali konstrukcija išbandyta iki 120 kg apkrovai. Dėl sklindaus slydimo operatoriui daug lengviau grandines rankiniu būdu ištraukti naudojant mašiną arba kitą įrangą, negu lenktis ir įtempti visą kūną. Ištraukiamajame stalčiuje sudėti daiktai geriau matomi, todėl galima daug lengviau tikrinti ir keisti įrankinės turinį. Kad stalčius neiškristų, įtaisytas mechaninis stabdiklis. Stalčiaus skyriklius galima nustatyti penkiose skirtingose padėtyse.





PRIEKABOS KABLYS

Kad galėtumėte kuo universaliau ir produktyviau dirbti, visus įrankius vienu kartu nusivežkite į darbo aikštelę. Prie ratinio ekskavatoriaus pritvirtintas priekabos kablys aprobuotas naudoti keliuose, todėl galite lengvai gabenti įrankius ir padargus į darbo aikštelę ir iš jos.



KABINA

Sėdint pramonėje geriausioje „Volvo“ kabinoje viskas aplinkui puikiai matyti – tai labai svarbu operatoriaus komfortui, valdymui ir saugai darbo aikštelėje. Dėl erdvios kabinos su apšiai vietos daiktams susidėti, daug vietos kojoms ištiesti, lengvai pasiekiamais valdikliais ir atskirai įsigyjama padidinto patogumo sėdyne operatorius gali produktyviau dirbti ir mažiau pavargsta. Taip pat pagerintas matomumas iš kabinos į dešinę.

Dirbkit stilingai

Siekiant užtikrinti komfortą ir produktyvumą, ekskavatorius EW180E sukurtas taip, kad juo dirbti būtų lengva. Kabina, žmogaus ir mašinos sąsaja (HMI) ir prabangos elementai, kaip kad klimato valdymo sistema, operatoriui padeda smagiau ir patogiau dirbti su mažiau prastovų.

Žmogaus ir mašinos sąsaja (HMI)

Visos mašinos sąsajos, įskaitant svirtis, klaviatūrą ir skystųjų kristalų ekraną, yra ergonomiškai išdėstytos ir sukurtos taip, kad būtų geriausiai ir efektyviausiai valdomos. Kad operatorius galėtų patogiau ir lengviau dirbti, labai sumažintas jungiklių skaičius.



Skysčių tikrinimas kabinoje

Užvedus mašiną tikrinami visų skysčių lygiai, įskaitant variklio alyvos ir hidraulinio skysčio lygį. Jeigu reikia papildyti kurio nors skysčio kiekį, apie tai operatoriui pranešama mašinos elektroniniame ekrane, todėl mašina visada nepriekaištingai veikia be jokių neplanuotų prastovų.

ROPS

„Volvo“ kabina sertifikuota pagal apsaugos apvirtus struktūros (ROPS) saugos reikalavimus, todėl operatorius yra saugesnis ir nepalankioje aplinkoje gali ramiau dirbti. Be to, kabina ergonomiškesnė ir patogesnė, todėl operatorius mažiau nuvargsta ir gali produktyviau dirbti.



Degalų pylimo siurblys

Kad būtų galima nuo žemės lengvai ir švariai pripildyti degalų baką, naudojamas elektrinis degalų pylimo siurblys, kurio pajėgumas – 50 l degalų per minutę. Siurblys patogiai įrengtas šalia degalų bako.



Patikimas valdymas

Mašinoje svarbu ne vien patogumas – svarbus produktyvumo elementas yra pasitikėjimas savo jėgomis dirbant. Ratiname ekskavatoriuje EW160E įdiegtos naujausios funkcijos, dėl kurių operatorius galės visada jaustis saugus ir visiškai kontroliuoti mašiną.

Nauja hidraulinė sistema

Dėl patobulintos hidraulinės sistemos daug geriau panaudojamas variklio galingumas nepriklausomai nuo naudojimo pobūdžio, todėl mašinos dalių judėjimas gali būti geriau ir tiksliau valdomas. Dėl šios priežasties operatorius gali efektyviau dirbti ir saugiau kontroliuoti judėjimą.



Traukos jėga

„Volvo“ ratinio ekskavatoriaus važiuoklė tvirta, atspari ir pritaikyta sunkiam darbui. Dėl padidintos traukos jėgos galima lengvai važiuoti šlaitais arba raižytu gruntu.



„Volvo“ išmanusis vaizdas

Prie įvairių mašinos kampų (priekyje, šone ir gale) pritvirtintos trys vaizdo kameros, transliuojančios panoraminį mašinos vaizdą iš viršaus. Galima įjungti atskirų kamerų transliuojamus mašinos priekio, šono ir galo vaizdus, kad matytumėte visus kampus ir galėtumėte saugiai sukti. Dėl šios išmanios ir pramonėje pirmaujančios technologijos sudaromas 360° vaizdas realiuoju laiku.





STRĖLĖS PAKABOS SISTEMA

Dėl strėlės pakabos sistemos operatorius gali patogiau dirbti ir greičiau važiuoti nelygiais keliais arba gruntu. Dėl hidraulinės grandinės su dujiniais amortizatoriais užtikrinamas amortizuojantis poveikis. Dėl šios sistemos operatorius gali geriau valdyti mašiną, važiuodamas dideliu greičiu.



LANKSTI KONFIGŪRACIJA

Atsižvelgdami į rinkos ir naudojimo reikalavimus tobulai pritaikykite ratinį ekskavatorių EW160E darbo aikštelės poreikiams. Tiksliai pritaikykite pagal savo poreikius ir gaukite nurodytos konfigūracijos mašiną tiesiai iš gamyklos.

Lanksčios ypatybės

Ratinis ekskavatorius EW160E gali būti tiksliai pritaikytas jūsų poreikiams ir naudojimui bet kurioje darbų aikštelėje. Dėl ištiso lanksčių konfiguracijų diapazono galima lengvai keisti padargus arba mašiną papildyti naudingomis funkcijomis.

Važiuklė – su priekabos kabliu arba be jo

Kad būtų dar patogiau, prie tvirtos „Volvo“ važiuoklės gali būti pritvirtintas priekabos kablys. Bendrovė „Volvo“ siūlo variantą su vilkties jungtimi, todėl galima vilkti iki aštuonių tonų priekabą su sausaisiais stabdžiais arba iki trijų tonų priekabą be stabdžių.



Padangos

Iš plataus diapazono aukštos kokybės padangų išsirinkite viengubas arba sudvejintas padangas, geriausiai tinkančias jūsų darbo aikštei. Nelygu grunto sąlygos, bendrovė „Volvo“ siūlo 12 skirtingų konfiguracijų padangų, kurias tiekia aštuoni skirtingi tiekėjai.



Svirties / griebtuvo sistema

Praplėskite darbo diapazoną, išsirinkdami strėlę ir siją iš platus diapazono. Atsižvelgiant į darbo aikštelės reikalavimus ir rinkoje galiojančius teisės aktus galima rinktis įvairaus ilgio svirtis. Naudojant griebtuvo manevravimo jungtį galima keisti įrankius. Alyva teka ne į cilindrą, o nukreipiama tiesiai į padargą, todėl operatorius gali padargą valdyti dešiniąja svirtimi.



Patikimas ir efektyvus darbas

Kad ekskavatorius EW160E veiktų kuo efektyviau ir patikimiau, jame naudojamas „Volvo“ galingiausias „Stage V“ variklis. Mašina suprojektuota ir kruopščiai išbandyta, kad būtų kuo mažesnės degalų sąnaudos ir didesnis produktyvumas.

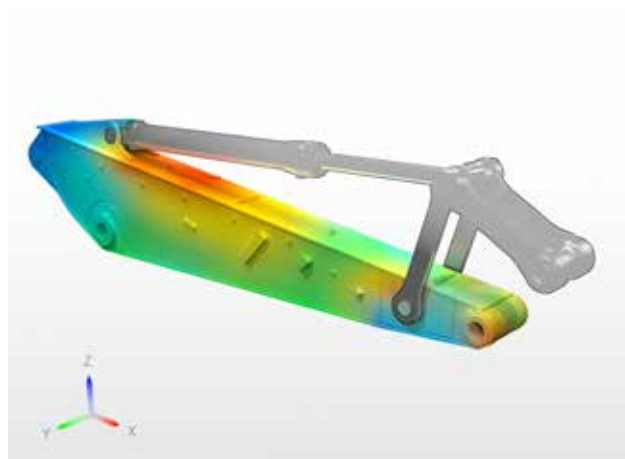
Taupusis režimas

Kad būtų taupiau naudojami degalai, automatiškai įjungiamas taupusis režimas, leidžiantis mažinti degalų sąnaudas palaikant tą patį produktyvumą.



Projektavimas ir tikrinimas

Ratinis ekskavatorius „Volvo“ EW180E suprojektuotas ir išbandytas taip, kad tenkintų aukščiausius patikimumo ir efektyvumo standartus. Sudedamosios dalys, sistemos ir technologijos kartu ilgina mašinos eksploatacavimo trukmę ir produktyvumą.



Tvirtos ašys

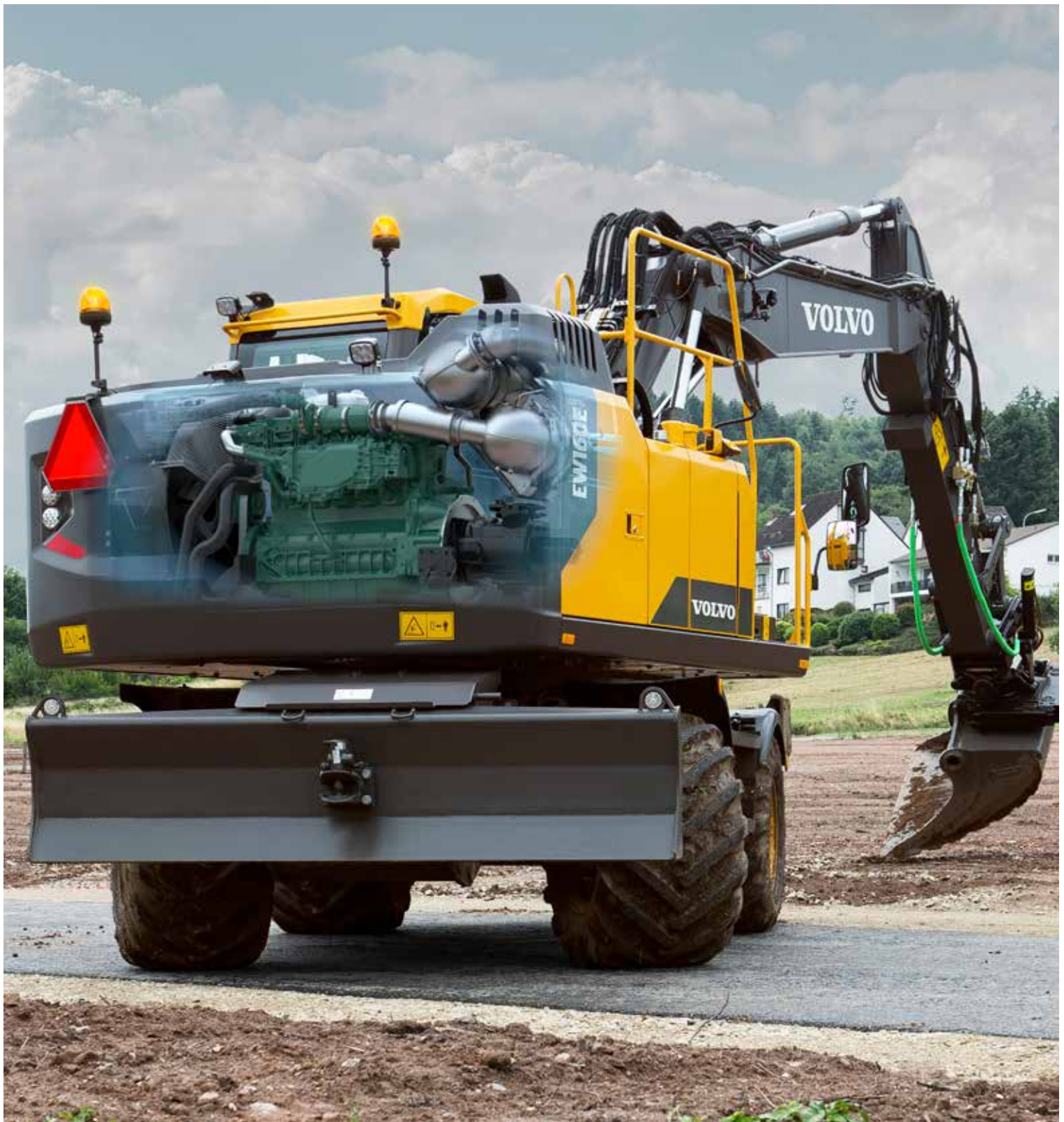
Tvirtos ašys su automatine arba operatoriaus valdoma priekinės ašies svyravimo funkcija yra ypač atsparios ir ilgaamžės dėl lėčiau besidėvinčių ir ilgai eksploatuojamų sudedamųjų dalių.



Prošvaisa

Važiuklė pakankamai tvirta, kad atlaikytų kietą gruntą ir nepalankias paviršiaus sąlygas, tačiau ji papildomai saugoma dėl aukštos prošvaisos.





VARIKLIS

„Volvo“ ratiniai ekskavatoriai su „Stage V“ varikliais galingi ir efektyvūs, naudoja mažiau degalų ir didina darbo produktyvumą. Naudodamiesi pažangiomis technologijomis sutaupykite laiko ir pinigų.



HIDRAULINIU BŪDU PAKELIAMA KABINA

Kabina „Volvo Care Cab“ gali būti hidraulinio būdu pakeliama tiek, kad operatoriaus akių lygis būtų penkių metrų aukštyje nuo žemės, todėl operatorius gali geriau matyti visą darbo aikštelę ir produktyviau bei saugiau dirbti.

Jokių prastovų

Specialiai darbui su atliekomis ekskavatoriuje EW160E gali būti įdiegtos funkcijos, užtikrinančios didžiausią produktyvumą ir atsparumą. Ekskavatorius EW160E gali būti pritaikytas pačiai nepalankiausiai aplinkai.

Atliekų tvarkymo rinkinys

Trijų funkcijų derinys: cikloninis variklio pirminis filtras, vėdinimo gaubtai su filtrais bei papildomi šoninių durų sandarikliai ir keičiamos sukimosi krypties aušinimo ventiliatoriai – užtikrina patogesnį operatoriaus darbą tvarkant atliekas.



Specialios griebtuvų svirtys

Įtaisius specialias griebtuvų svirtis padargams (pavyzdžiui, rūšiavimo griebtuvams) nereikia naudoti kaušo cilindro. Dirbant šiais padargais griebtuvas atidaromas ir uždaromas naudojant kaušo valdymo funkciją.

Ištisinės gumos padangos

Ištisinės gumos padangos sukurtos taip, kad tenkintų griežčiausius reikalavimus, ir pagamintos taikant naujausias technologijas, todėl yra atspariausios, universaliausios ir ilgiausiai eksploatuojamos.



Plačios ašys – 2,75 m

Kad būtų geresnis šoninis stabilumas, ekskavatoriuje EW160E gali būti įrengiamos 2,75 m ašys. Peilis automatiškai bus 2,75 m pločio, tačiau stabilizatorių plotis nesikeičia nepriklausomai nuo to, ar naudojamos standartinės, ar platesnės ašys.



Sukonfigūruokite tobulą ekskavatorių

PRIEKABOS KABLYS

Kad galėtumėte kuo universaliau ir produktyviau dirbti, visus įrankius vienu kartu nusivežkite į darbo aikštelę.

Vienos dalies, dviejų dalių ir (arba) dviejų dalių paslenkama strėlė

Atsižvelgiant į darbo aikštelės reikalavimus ir rinkoje galiojančius teisės aktus galima rinktis įvairias strėles ir įvairaus ilgio svirtis.

Nauja hidraulinė ir technologijų sistema

Dėl patobulintos hidraulinės sistemos daug geriau panaudojamas variklio galingumas nepriklausomai nuo naudojimo pobūdžio, todėl mašinos dalių judėjimas gali būti geriau ir tiksliau valdomas.

Automatinis tepimas

Įdiegus šią papildomą funkciją visos tepimo vietos reguliariai tepamos reikiamu tepalo kiekiu, todėl sumažėja priežiūros išlaidos.

LANKSTI KONFIGŪRACIJA

Atsižvelgdami į rinkos ir naudojimo reikalavimus tobulai pritaikykite ratinį ekskavatorių EW160E darbo aikštelės poreikiams.

Pagaminta Vokietijoje

Ratinis ekskavatorius EW160E suprojektuotas, pagamintas ir išbandytas Vokietijoje ir puikiai tinka darbui visame pasaulyje.



STRĖLĖS PAKABOS SISTEMA

Dėl strėlės pakabos sistemos operatorius gali patogiau dirbti ir greičiau važiuoti nelygiais keliais arba gruntu.

„Volvo“ išmanusis vaizdas

Prie įvairių mašinos kampų (priekyje, šone ir gale) pritvirtintos trys vaizdo kameros, transliuojančios panoraminį mašinos vaizdą iš viršaus.

Galinio ir šoninio vaizdo kamera

Prie mašinos pritvirtinta galinio ir šoninio vaizdo kamera, todėl operatorius ekrane gali matyti aplinkinį vaizdą įvairiais kampais.

KABINA

Sėdint pramonėje geriausioje „Volvo“ kabinoje viskas aplinkui puikiai matyti – tai labai svarbu operatoriaus komfortui, valdymui ir saugai darbo aikštelėje.

HIDRAULINIŲ BŪDU PAKELIAMA KABINA

Kabina „Volvo Care Cab“ gali būti hidraulinio būdu pakeliama tiek, kad operatoriaus akių lygis būtų iki penkių metrų aukštyje nuo žemės, todėl pagerėja matomumas.

VARIKLIS

„Volvo“ ratiniai ekskavatoriai su „Stage V“ varikliais galingi ir efektyvūs.

Taupusis režimas

Kad būtų taupiau naudojami degalai, automatiškai įjungiamas taupusis režimas, leidžiantis mažinti degalų sąnaudas palaikant tą patį produktyvumą.

Sunkus atsvaras

Dirbant su stambiais padargais galima naudoti sunkesnį atsvarą, kad pagerėtų stabilumas.

„AdBlue®“

Bendrovė „Volvo“ už patrauklią kainą siūlo paruoštą naudoti garantuotos kokybės „AdBlue“ tirpalą, kurį visada galima naudoti. Daugiau kreipkitės į „Volvo“ atstovą. ® = „Verband der Automobilindustrie e.V.“ (VDA) registruotasis prekių ženklas.



SUDERINTI PADARGAI

Bendrovės „Volvo“ tvirti padargai specialiai sukurti taip, kad puikiai tiktų naudoti su „Volvo“ mašinomis, kartu su jomis sudarydami vieną patikimą bloką. Dėl nepriekaištingai suderintų funkcijų ir savybių „Volvo“ padargai yra neatsiejama ekskavatoriaus dalis.

Padargai geriausiam darbui

„Volvo“ ratinio ekskavatoriaus EW160E produktyvumą ir pelningumą padidinkite, naudodami įvairiausių tvirtus padargus. Padidinkite universalumą, naudokite įvairesniais būdais ir atlikite įvairiausias užduotis – dar greičiau ir tiksliau.

Kaušai – GP / HD / XD

„Volvo“ kaušai yra puikiai pritaikyti minkštomis, vidutinėmis ir kietoms medžiagoms kasti ir tvarkyti. Suplūktoms medžiagoms produktyviai kasti skirti sunkaus darbo ciklui pritaikyti kaušai. Visi kaušai yra ypač produktyvūs ir ilgai eksploatuojami, juose naudojamos „Volvo“ originalios besidėvinčios dalys.



Greitosios jungtys

Bendrovė „Volvo“ siūlo įvairiausias greitąsias jungtis nuo „Volvo“ S tipo iki „Volvo“ simetrinių ir „Steelwrist“. Greitosiose jungtyse „Steelwrist“ taikoma priekinio kaitinimo fiksatoriaus technologija; visos mūsų greitosios jungtys pagamintos taip, kad neprikaištingai tiktų naudoti su visomis „Volvo“ mašinomis ir „Volvo“ padargais. „Steelwrist®“ yra bendrovės „Steelwrist AB“ registruotasis prekių ženklas.



Hidraulinis kūjis HB18

Hidraulinis kūjis HB18 pritaikytas konkrečiam „Volvo“ mašinų svoriui ir „Volvo“ greitosioms jungtims, kad būtų galima greitai, saugiai ir paprastai keisti padargus. HB18 tiekiamas su visu įrankių rinkiniu.



Pavertimo mechanizmas

Galima užsakyti, kad gamykloje būtų įrengtas „Volvo“ pavertimo mechanizmas su daugiavfunkcėmis valdymo svirtimis ir spalviniu ekranu, visiškai integruotu į mašinos sistemą. Nauja „Volvo“ XD ekskavatoriaus kaušų serija puikiai pritaikyta gamykloje įrengtam pavertimo mechanizmui.

Papildoma vertė jūsų verslui

Būdami bendrovės „Volvo“ klientu galite visada naudotis įvairiausiomis paslaugomis. Bendrovė „Volvo“ jums siūlo ilgalaikį bendradarbiavimą, pelno apsaugą ir platų diapazoną klientams skirtų sprendimų, kuriuose naudojamos sąžiningai pagamintos aukštos kokybės dalys. Bendrovė „Volvo“ įsipareigojusi didinti jūsų investicijų grąžą ir užtikrinti kuo ilgesnę nenutrūkstamos veiklos trukmę.

Išbaigti sprendimai

Bendrovė „Volvo“ turi jums tinkamą sprendimą. Leiskite mums rūpintis visais jūsų poreikiais visu mašinos eksploatavimo laikotarpiu. Atsižvelgdami į jūsų reikalavimus galime sumažinti bendrąsias eksploatavimo išlaidas ir padidinti jūsų pelną.



Originalios „Volvo“ dalys

Mūsų dėmesys smulkmenoms daro mus išskirtinius. Ši patvirtinta koncepcija yra tarsi patikima investicija į jūsų mašinos ateitį. Kiekviena dalis nepaprastai svarbi nenutrūkstamai veiklai ir našumui, todėl visos dalys kruopščiai tikrinamos ir apbruojamos. Tik naudodami originalias „Volvo“ dalis galite būti tikri, kad mašinoje bus išlaikyta pripažinta „Volvo“ kokybė.

Techninės priežiūros tinklas

Kad galėtume greičiau reaguoti į jūsų poreikius, į jūsų darbo vietą iš vienos mūsų įmonių išvyksta „Volvo“ ekspertas. Dėl plačios technikų, dirbtuvių ir atstovų infrastruktūros bendrovė „Volvo“ turi visapusį tinklą ir gali teikti jums visą pagalbą, naudodamasi vietinėmis žiniomis ir pasauline patirtimi.





KLIENTŲ TECHNINĖS PAGALBOS SUTARTYS

Sudarius klientų techninės pagalbos sutartį teikiama profilaktinė priežiūra, atliekamas remontas ir teikiamos įvairios nenutrūkstamą veiklą užtikrinančios paslaugos. Naudodama naujausią technologiją bendrovė „Volvo“ stebi mašinos veiklą ir būklę ir gali patarti, kaip padidinti pelningumą. Sudarę kliento priežiūros sutartį galėsite kontroliuoti techninei priežiūrai skirtas išlaidas.

Apie „Volvo“ EW160E išsamiai

Variklis

Savo naujosios kartos varikliuose su „Volvo“ pažangia degimo technologija (V-ACT) įdiegusi daugybę naujovių, bendrovė „Volvo Construction Equipment“ pasirengusi tenkinti naujus ir griežtus, bekelės transporto priemonėms taikomus ES „Stage V“ teisės aktų reikalavimus. „Volvo“ mašinose naudojami viena linija išdėstyti cilindriški turbokompresoriniai dyzeliniai varikliai su aukšto slėgio įpurškimo sistema. Variklyje įdiegta išorėje šaldomų išmetamųjų dujų recirkuliacijos sistema (E-EGR), suodžių filtras (DPF) ir selektyvinis katalizatorius (SCR), kuriame naudojamas karbamido tirpalas „AdBlue“.

Variklis	Volvo	D6J
Didžiausias galingumas	aps./min	1 900
Naudingasis (ISO 9249 / SAE J1349)	kW	112
	AG	152
Bendras (ISO 14396 / SAE J1995)	kW	115
	AG	156
Didžiausias sukimo momentas	Nm	716
at engine speed	aps./min	1 400
Cilindrų skaičius		6
Darbinis tūris	l	5,7
Cilindro skersmuo	mm	98
Stūmoklio eiga	mm	126

Elektros sistema

Gerai apsaugota didelio pajėgumo elektros sistema. Jungčių apsaugai nuo korozijos naudojami vandeniu atsparūs, dvigubai fiksuojami laidų pynės kištukai. Pagrindinės relės ir solenoidiniai vožtuvai uždengti, kad būtų apsaugoti nuo sugadinimų. Kaip standartinę įrangą įtaisytas pagrindinis jungiklis.

Įtampa	V	24
Akumulatoriai	V	2 x 12
Akumuliatorių talpa	Ah	2 x 140
Kintamosios srovės generatorius	V/Ah	28/120
Kintamosios srovės generatoriaus parametrai	W	3 360

Važiuklė

Transmisija: kintamojo darbinio tūrio stūmoklinis ašies variklis su automatine „Power Shift“ pavarų dėže, 3 greičiai. Per kardaninius velenus energija iš pavarų dėžės paskirstoma į ašis. Rėmas: vien virintas, tvirtas torsioninis dėžinis rėmas. Ratai: galimi variantai su viengubais arba sudvejintais ratais. Priekinė ašis: tvirta ekskavatoriaus ašis su automatinu arba operatoriaus valdomu priekinės ašies svyravimu užraktu. Galimi visi važiuklės ir prieviržiamų stabilizatorių ir (arba) lygiagrečiojo peilio deriniai.

Svyravimas	± °	9
Svyravimas su purvasargiais	± °	6
Sudvejintų ratų	tipas	10-20
Didžiausia traukos jėga (naudingoji)	kN	111
Važiavimo greitis keliu	km/h	20,0 / 30,0 / 35,0
Važiavimo greitis bekele	km/h	5,0 / 7,4 / 8,7
Važiavimo greitis mažu greičiu	km/h	4
Mažiausias posūkio spindulys	m	7,3

Kabina

Naujos konstrukcijos kabina „Volvo Care Cab“ su operatorių saugančia struktūra, dideliu ir erdviu vidumi. Vienkryptis eigos pedalas su dešinėje valdymo svirtyje įtaisytu balansyriniu krypties jungikliu (P-L-A). Vienu palietimu atleidžiamas kasimo stabdžių pedalas.

Nuotoliniu būdu valdoma garso sistema ir „Bluetooth“ sistema laisvų rankų pokalbiams telefonu. Nepriklausomai reguliuojami valdymo svirčių pultai. Dėl didesnių kabinos langų, skaidraus stogo liuko, slankiojančio 2 dalių durų lango ir lengvai reguliuojamos siauros vairo kolonėlės užtikrinamas puikus matomumas visomis kryptimis. Pakeliamą priekinį langą galima lengvai užfiksuoti priglaustą prie stogo. Išimamą apatinį priekinį langą galima laikyti šoninių durų kišenėje. Vidaus apšvietimo sistema sudaryta iš vieno skaitymo žibinto ir vieno žibinto su laikmačiu.

Padidinto slėgio filtruotas kabinos oras tiekiamas per klimato valdymo sistemos 14 vėdinimo angų, greitai nutirpinamas šerkšnas nuo langų, veiksmingai aušinama ir šildoma. Ant klampiojo arba spyruoklinio amortizatoriaus sumontuota sėdynė saugo operatorių nuo vibracijų. Padidinto patogumo sėdynė su reguliuojamu pneumatiniu amortizatoriumi, reguliuojamas aukštis, posvyris, atlošo kampas ir išilginė padėtis (papildoma įranga).

Reguluojamas ir lengvai skaitomas 8,3 colio skystųjų kristalų ekranas, kuriame realiuoju laiku rodoma informacija apie mašinos funkcijas ir svarbi diagnostinė informacija. Ekране gali būti rodomas galinės kameros transliuojamas vaizdas (standartinė įranga) arba šoninės kameros transliuojamas vaizdas (papildoma įranga). Kad operatoriumi būtų patogiau dirbti, kairėje valdymo svirtyje įtaisyta naujas programuojamas daigifunkcinis mygtukas.

Hidraulinė sistema

Uždarojo centro, apkrovą nustatanti hidraulinė sistema su pagal slėgį kompensuojamais vožtuvais. Nuo apkrovos nepriklausomas judėjimas. Bendro sruto naudojimo funkcija, derinama su didelio debito siurbliu (galios reglamentas). Ši sistema užtikrina neprilygstamą manevringumą ir greitą judėjimą, todėl gaunami geriausi darbo rezultatai ir taupiai dirbama. Sistema gali veikti toliau aprašytais darbo režimais. Stovėjimo režimas (P): stovėjimo padėtis optimaliai saugai. Važiavimo režimas (T): variklio greitis valdomas eigos pedalu; taip naudojama mažai degalų ir mašina veikia tyliai. Darbo režimas (W): visas darbinis srautas ir reguliuojamas variklio greitis įprastiniam darbui, kad būtų geriausiai panaudojamas greitis. Kliento nustatomas režimas (C): operatorius gali pagal darbo sąlygas nustatyti reikiamą alyvos srautą. Galios stiprinimo režimas: sustiprinamos visos kasimo ir kėlimo jėgos.

Pagrindinis siurblys (Tyliai veikiantis ašinis stūmoklinis siurblys)

Didžiausias debitas	l/min	275
---------------------	-------	-----

Stabdžių + vairavimo siurblys (Tyliai veikiantis krumpliaratinis siurblys)

Didžiausias debitas	l/min	36
---------------------	-------	----

Servomechanizmų siurblys (Tyliai veikiantis krumpliaratinis siurblys)

Didžiausias debitas	l/min	15
---------------------	-------	----

Slėgio mažinimo vožtuvo parametrai

Padargas	MPa	34 / 37,5
Eigos sistema	MPa	38
Valdymo sistema	MPa	3,5

Stabdžiai

Darbiniai stabdžiai: hidrauliniai savaiminio reguliavimo šlapieji daugiadiskiai stabdžiai su dviem atskiromis stabdžių grandinėmis. Stovėjimo stabdys: neigiamasis šlapiausias diskinis stabdys krumpliaratiniame korpuse, spyruokliniu būdu įjungiamas ir slėginiu būdu išjungiamas. Kasimo stabdys: darbinis stabdys su mechaninio fiksuatoriaus sistema. Apsaugos sistema: sugedus darbinį stabdžių sistemai iš dviejų akumuliatorių maitinami 2 grandinių eigos stabdžiai.

Antstato sukimo sistema

Antstatas sukamas spindulinio stūmoklinio variklio be reduktoriaus. Kaip standartinę įrangą naudojamas automatinis sukimo laikymo stabdys ir nuo atatrakos saugantis vožtuvas.

Didžiausias sukimo greitis	aps./min	9
Didžiausias sukimo momentas	kNm	50,4

Bendrasis mašinos svoris

Mašina su 5,0 m ištisine strėle, 2,45 m ranka, greitąja jungtimi S6, 530 kg / 780 l kaušu. Standartinis atsvaras.

Priekyje – buldozerio peilis, gale – stabilizatoriai	kg	17 250
Buldozerio mentė tik gale	kg	16 200
Priekiniai ir galiniai stabilizatoriai	kg	17 500
Mašina su 5,1 m 2 dalių strėle, 2,45 m ranka, greitąja jungtimi S6, 530 kg / 780 l kaušu. Standartinis atsvaras.		
Priekyje – buldozerio peilis, gale – stabilizatoriai	kg	17 600
Buldozerio mentė tik gale	kg	16 550
Priekiniai ir galiniai stabilizatoriai	kg	17 850

Skysčių pildymo kiekiai

Degalų bakas	l	250
„AdBlue“ bakas	l	25
Hidraulinė sistema, iš viso	l	250
Hidraulinis bakas	l	123
Variklio alyva	l	25
Variklio aušinimo skystis	l	33
Transmisija	l	2,5
Ašies diferencialas (ašies korpusas):		
Priekinė ašis	l	9,5
Galinė ašis	l	12,5
Galutinė pavara, šlapiųjų diskų tipo	l	4 x 2,5

Garso lygis

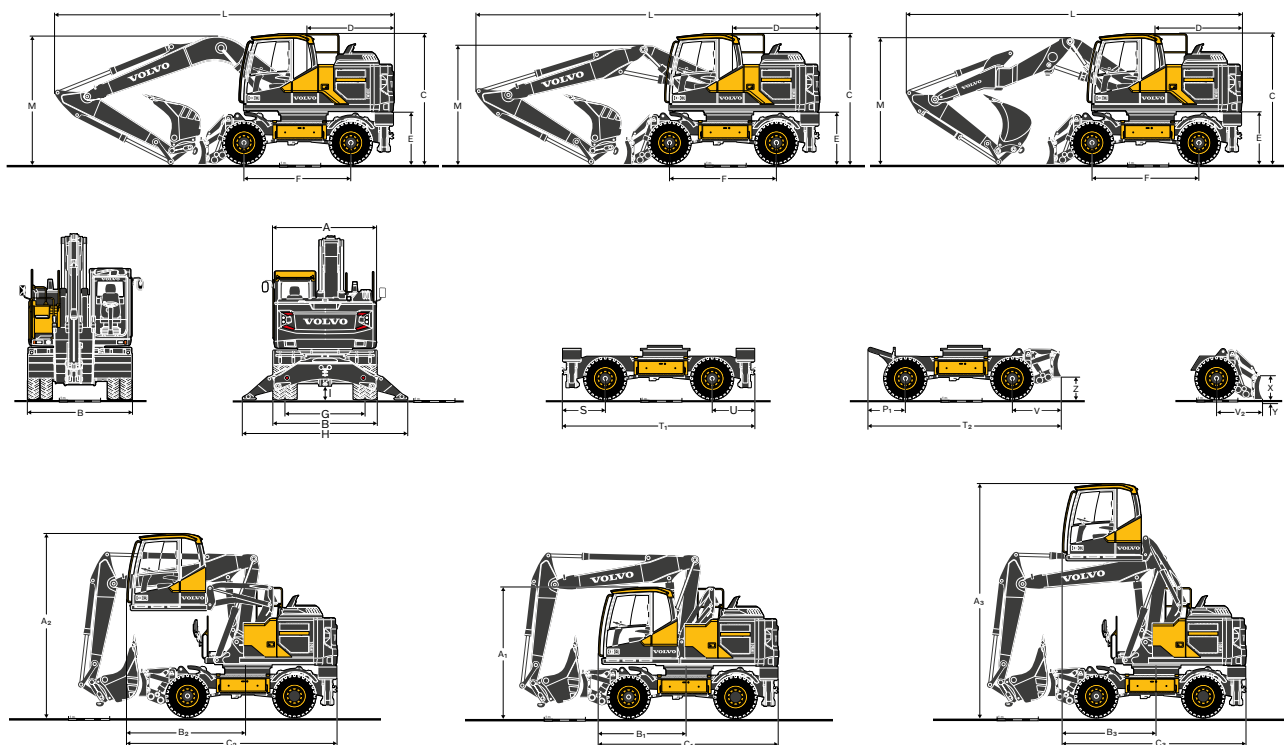
Garso lygis kabinoje pagal ISO 6396

L _{pA}	dB	70
-----------------	----	----

Garso lygis išorėje pagal ISO 6395 ir ES direktyvą dėl triukšmo 2000/14/EB

L _{WA}	dB	100
-----------------	----	-----

Techniniai duomenys



MATMENYS

Aprašymas	Mato vienetas	Ištisinė strėlė	2 dalių strėlė	2 dalių paslenkama strėlė
	m	5,0	5,1	5,2
A Bendrasis antstato plotis	mm	2 520	2 520	2 520
B Bendrasis plotis	mm	2 540 / 2 750	2 540 / 2 750	2 540 / 2 750
C Bendrasis kabinos aukštis	mm	3 140	3 140	3 140
D Galinės dalies sukimo spindulys	mm	2 150	2 150	2 150
E Atsvaro prošva	mm	1 260	1 260	1 260
F Atstumas tarp ašių	mm	2 600	2 600	2 600
G Važiuklės plotis	mm	1 940	1 940	1 940
H Stabilizatoriaus plotis (priekinis ir galinis)	mm	3 980	3 980	3 980
I Mažiausia prošva	mm	360	360	360

MATMENYS

Aprašymas	Mato vienetas	Ištisinė strėlė				
		5,0				
	m	Svirtis				Griebtuvio svirtis
	m	2,0	2,45	2,6	3,1	2,95*
L Bendrasis ilgis	mm	8 240	8 250	8 240	7 940	8 255*
M Bendrasis strėlės ilgis	mm	3 070	3 040	3 200	3 700	3 155*
L1 Bendrasis ilgis	mm	-	-	-	-	-
M1 Bendrasis strėlės ilgis	mm	-	-	-	-	-
N Priekinė iškyša	mm	-	-	-	-	-

MATMENYS

Aprašymas	Mato vienetas	2 dalių strėlė				2 dalių paslenkama strėlė		
		5,1				5,2		
	m	Svirtis			Griebtuvio svirtis	Svirtis		
		2,0	2,45	2,6		3,1	2,0	2,45
L Bendrasis ilgis	mm	8 330	8 360	8 360	8 150	8 350*	8 460	8 450
M Bendrasis strėlės ilgis	mm	2 865	2 860	2 900	3 390	2 950*	2 750	2 800
L1 Bendrasis ilgis	mm	6 440	6 440	5 960**	5 950**	6 900*	6 220	6 260
M1 Bendrasis strėlės ilgis	mm	3 920	3 920	3 920**	3 940**	3 990*	3 980	3 980
N Priekinė iškyša	mm	3 200	3 215	2 715**	2 710**	3 660*	2 980	3 020

* Griebtuvio svirtis be griebtuvinio kaušo. | ** Be kaušo.

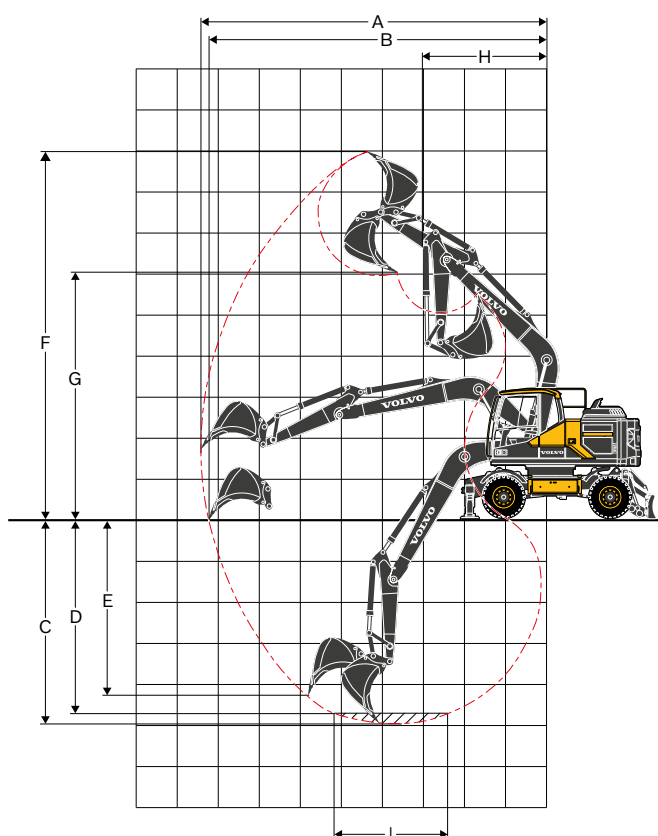
MATMENYS

Aprašymas	Mato vienetas	Važiuklės matmenys
P	mm	1 180
P1	mm	750
Q	mm	1 150
R/U	mm	1 030
S	mm	1 080
T	mm	4 800
T1	mm	4 700
T2	mm	4 470
V	mm	1 120
V2	mm	920
X	mm	630
Y	mm	153
Z	mm	520

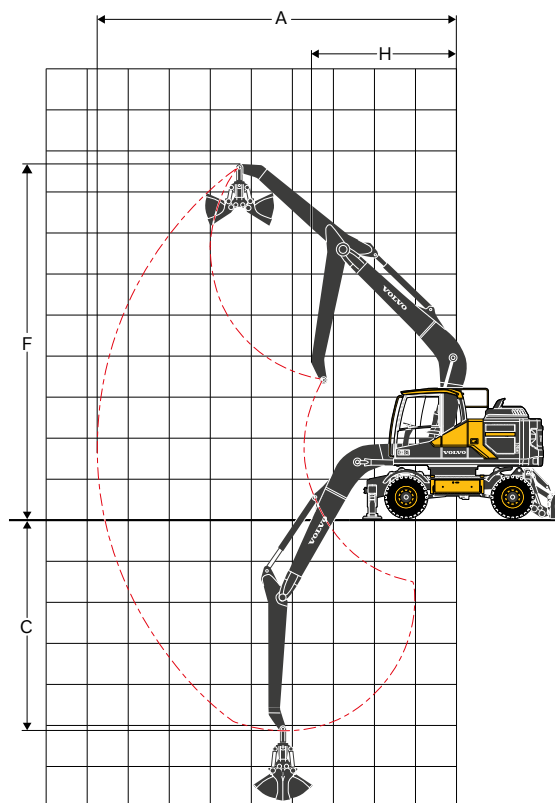
MATMENYS

Aprašymas	Mato vienetas	Hidrauliniu būdu pakeliama kabina
A1	mm	3 150
B1	mm	2 160
C1	mm	4 360
A2	mm	4 410
B2	mm	2 900
C2	mm	5 100
A3	mm	5 650
B3	mm	2 250
C3	mm	4 440

Techniniai duomenys



5,0 m ištisinė strėlė ir
2,0 m, 2,45 m, 2,6 m, 3,1 m ranka



5,0 m ištisinė strėlė ir
2,95 m griebtuvo svirtis

DARBO DIAPAZONAI SU TIESIOGIAI KABINAMU KAUŠU

	Mato vienetas	5,0 m strėlės					Griebtuvo svirtis
		Svirtis					
		2,0	2,45	2,6	3,1	2,95*	
A	Didžiausias kasimo siekis	mm	8 600	9 000	9 150	9 620	8 050
B	Didžiausias kasimo siekis žemės paviršiuje	mm	8 400	8 810	8 960	9 450	-
C	Didžiausias kasimo gylis	mm	5 130	5 580	5 730	6 230	4 590
D	Didžiausias kasimo gylis (l = 2,44 m lygyje)	mm	4 910	5 400	5 550	6 070	-
E	Didžiausias vertikaliuosius sienos kasimo gylis	mm	4 320	4 770	4 920	5 400	-
F	Didžiausias kirtimo aukštis	mm	8 840	9 100	9 190	9 470	8 090
G	Didžiausias išvertimo aukštis	mm	5 900	6 150	6 230	6 520	-
H	Mažiausias priekinės dalies sukimo spindulys	mm	3 140	3 150	3 160	3 190	3 270

* Be griebtuvinio kaušo.

KASIMO JĖGOS SU TIESIOGIAI KABINAMU KAUŠU

Plėšimo jėga (kaušo)	(ISO)	kN	126*	126*	126*	126*	-
Atotrūkio jėga	(ISO)	kN	98*	86*	82*	72*	-

* Su galios stiprinimu.

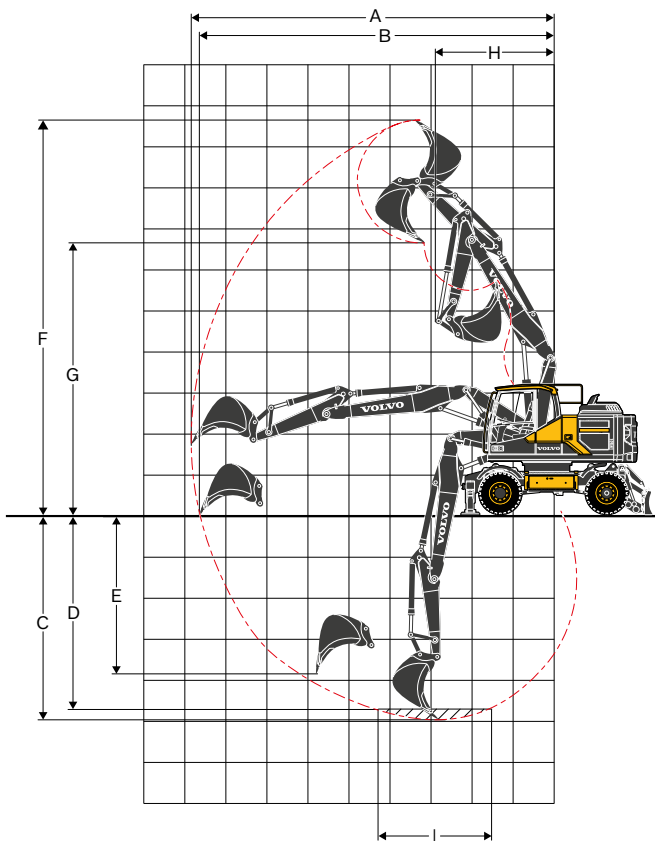
Didžiausi rekomenduojami tiesiogiai kabinamų kaušų dydžiai

GP kaušas (1,8 t/m ³)	l	1 100	957	957	858	-
HD kaušas (2,1 t/m ³)	l	770	770	770	682	-

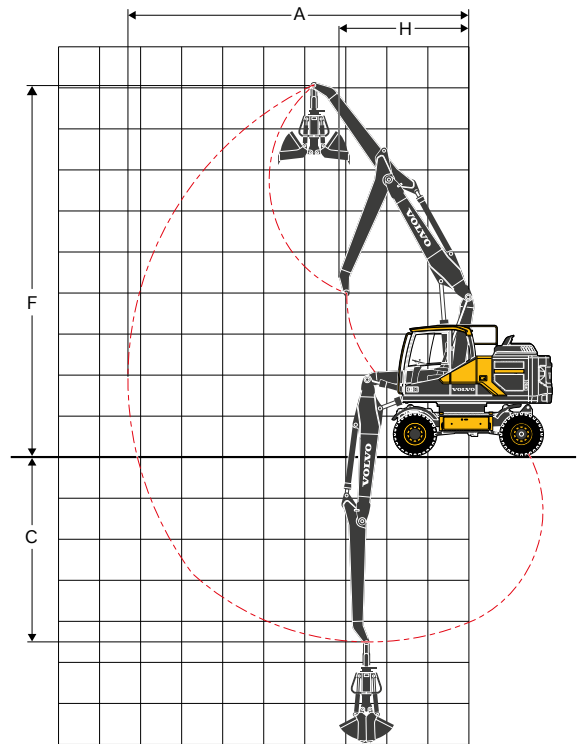
Didžiausi rekomenduojami greituoju būdu kabinamų kaušų dydžiai

S6/S60 QF GP kaušas (1,8 t/m ³)	l	870	780	780	700	-
S6 QF HD kaušas (2,1 t/m ³)	l	700	700	620	500	-
S1 QF GP kaušas (1,8 t/m ³)	l	870	780	700	620	-
S1 QF HD kaušas (2,1 t/m ³)	l	700	620	620	360	-

Pastaba. 1. Kaušo dydis nurodytas pagal SAE-J296, kaupinai prikrautas medžiagos, natūralaus nuolydžio kampas 1:1. | 2. „Didžiausi leistinų dydžių“ reikšmės tėra nuorodinės, tiksliai tokių dydžių kaušai gali būti negaminami. | 3. „Didžiausi leistinų dydžių“ taikytini dirbant su sunkiu atsvaru.



**5,1 m 2 dalių strėlė ir
2,0 m, 2,45 m, 2,6 m, 3,1 m ranka**



**5,1 m 2 dalių strėlė ir
2,95 m griebtuvo svirtis**

DARBO DIAPAZONAI SU TIESIOGIAI KABINAMU KAUŠU

	Mato vienetas	5,1 m 2 dalių strėlė					Griebtuvo svirtis
		Svirtis					
		2,0	2,45	2,6	3,1	2,95*	
A	mm	8 720	9 150	9 300	9 770	8 200	
B	mm	8 520	8 960	9 110	9 600	-	
C	mm	5 120	5 570	5 720	6 220	4 600	
D	mm	5 020	5 470	5 620	6 120	-	
E	mm	4 080	4 550	4 700	5 180	-	
F	mm	9 640	10 000	10 100	10 450	9 000	
G	mm	6 670	7 000	7 110	7 480	-	
H	mm	2 690	2 820	2 860	3 000	3 010	

* Be griebtuvinio kaušo.

KASIMO JĖGOS SU TIESIOGIAI KABINAMU KAUŠU

Plėšimo jėga (kaušo)	(ISO)	kN	126*	126*	126*	126*	-
Atotrūkio jėga	(ISO)	kN	98*	86*	82*	72*	-

* Su galios stiprinimu.

Didžiausi rekomenduojami tiesiogiai kabinamų kaušų dydžiai

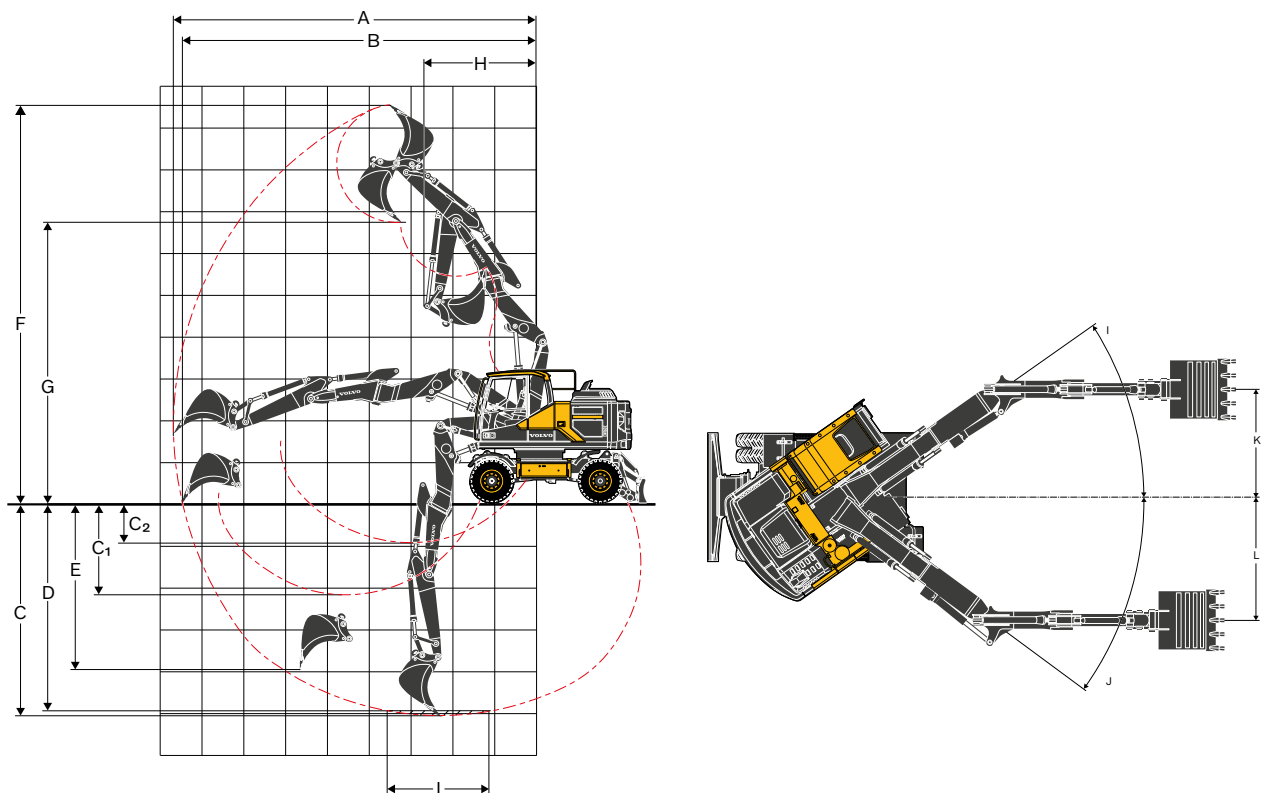
GP kaušas (1,8 t/m ³)	l	957	957	858	770	-
HD kaušas (2,1 t/m ³)	l	770	770	770	682	-

Didžiausi rekomenduojami greituoju būdu kabinamų kaušų dydžiai

S6/S60 QF GP kaušas (1,8 t/m ³)	l	870	780	780	700	-
S6 QF HD kaušas (2,1 t/m ³)	l	700	620	620	500	-
S1 QF GP kaušas (1,8 t/m ³)	l	870	700	700	620	-
S1 QF HD kaušas (2,1 t/m ³)	l	700	620	620	360	-

Pastaba. 1. Kaušo dydis nurodytas pagal SAE-J296, kaupinai prikrautas medžiagos, natūralaus nuolydžio kampas 1:1. | 2. „Didžiausi leistinų dydžių“ reikšmės tėra nuorodinės, tiksliai tokių dydžių kaušai gali būti negaminami. | 3. „Didžiausi leistini dydžiai“ taikytini dirbant su sunkiu atsvaru.

Techniniai duomenys



5,2 m 2 dalių paslenkama strėlė ir
2,0 m, 2,45 m, 2,6 m ranka

DARBO DIAPAZONAI SU TIESIOGIAI KABINAMU KAUŠU

		Mato vienetas	5,2 m 2 dalių paslenkama strėlė	
			Svirtis	
			2,0	2,45
A	Didžiausias kasimo siekis	mm	8 760	9 200
B	Didžiausias kasimo siekis žemės paviršiuje	mm	8 560	9 000
C	Didžiausias kasimo gylis	mm	5 210	5 660
C1	Didžiausias kasimo gylis iki galo paslinkus padargą, kai tranšėjos sienos vertikalios	mm	2 280	2 730
C2	Mažiausias kasimo gylis iki galo paslinkus padargą, kai tranšėjos sienos vertikalios	mm	1 030	1 480
D	Didžiausias kasimo gylis (l = 2,44 m lygyje)	mm	5 100	5 560
E	Didžiausias vertikalios sienos kasimo gylis	mm	4 000	4 410
F	Didžiausias kirtimo aukštis	mm	9 570	9 880
G	Didžiausias išvertimo aukštis	mm	6 700	7 000
H	Mažiausias priekinės dalies sukimo spindulys	mm	2 710	2 820
J1		°	35	35
J2		°	36	36
K		mm	2 120	2 120
L		mm	2 430	2 430

KASIMO JĖGOS SU TIESIOGIAI KABINAMU KAUŠU

Plėšimo jėga (kaušo)	ISO	kN	108*	108*
Atotrūkio jėga	ISO	kN	73*	63,5*

* Su galios stiprinimu,

Didžiausi rekomenduojami tiesiogiai kabinamų kaušų dydžiai

GP kaušas (1,8 t/m ³)	l	780	780
HD kaušas (2,1 t/m ³)	l	620	620

Didžiausi rekomenduojami greituoju būdu kabinamų kaušų dydžiai

S6/S60 QF GP kaušas (1,8 t/m ³)	l	780	700
S6 QF HD kaušas (2,1 t/m ³)	l	620	500
S1 QF GP kaušas (1,8 t/m ³)	l	620	620
S1 QF HD kaušas (2,1 t/m ³)	l	620	500

Pastaba. 1. Kaušo dydis nurodytas pagal SAE-J296, kaupinai prikrautas medžiagos, natūralaus nuolydžio kampas 1:1. | 2. „Didžiausių leistinų dydžių“ reikšmės tėra nuorodinės, tiksliai tokių dydžių kaušai gali būti negaminami. | 3. „Didžiausi leistini dydžiai“ taikytini dirbant su sunkiu atsvaru.

EW160E KELIAMOJI GALIA su sunkiu atsvaru

Sijos gale, be kaušo ir greitosios jungties. Norėdami nustatyti keliamąją galią su kaušu ir greitąja jungtimi, iš nurodytų reikšmių atimkite šių dalių faktinį svorį. Su sunkiu atsvaru. **Mato vienetas: 1 000 kg**

	Kėlimo taškas	Siekis nuo ekskavatoriaus centro (u = atramos pakeltos / d = atramos nuleistos)																												
		1,5 m				3,0 m				4,5 m				6,0 m				7,5 m				Didži.								
		Skersai UC		Išilgai UC		Skersai UC		Išilgai UC		Skersai UC		Išilgai UC		Skersai UC		Išilgai UC		Skersai UC		Išilgai UC		Skersai UC		Išilgai UC		Didži.				
		m	u	d	u	d	u	d	u	d	u	d	u	d	u	d	u	d	u	d	u	d	u	d	u	d	m			
Ištisinė strėlė: 5m Ranka: 2m Priekinis buldozerio peilis Galinis stabilizatorius	7,5	-	-	-	-	-	-	-	-	-	-	-	-	-	-	-	-	-	-	-	-	-	-	-	-	-				
	6	-	-	-	-	-	-	-	-	-	-	-	-	-	-	-	-	-	-	-	-	-	-	-	-	-				
	4,5	-	-	-	-	-	-	-	-	-	4,3	5,3*	5,3*	5,3*	2,8	4,6	4,2	4,7*	-	-	-	-	-	-	3,1	4*	4*	4*	5,7	
	3	-	-	-	-	-	-	-	-	-	4	6,6*	6,4	6,6*	2,6	4,5	4,1	5,2*	-	-	-	-	-	-	2,1	3,6	3,3	3,9*	7	
	1,5	-	-	-	-	-	-	-	-	-	3,7	6,7	6,1	7,7*	2,5	4,4	4	5,7*	-	-	-	-	-	-	2	3,4	3,1	4,1*	7,1	
	0	-	-	-	-	-	-	-	-	-	3,6	6,5	5,9	8,2*	2,5	4,3	3,9	6*	-	-	-	-	-	-	2,1	3,6	3,3	4,7*	6,8	
	-1,5	-	-	-	-	-	6,5	11,4*	11,4*	11,4*	3,6	6,5	5,9	7,9*	2,4	4,3	3,9	5,7*	-	-	-	-	-	-	2,3	4,1	3,7	5,4*	6,2	
	-3	-	-	-	-	-	6,7	9,4*	9,4*	9,4*	3,7	6,6*	6	6,6*	-	-	-	-	-	-	-	-	-	-	3,1	5,5*	5	5,5*	5,1	
-4,5	-	-	-	-	-	-	-	-	-	-	-	-	-	-	-	-	-	-	-	-	-	-	-	-	-	-	-	-	-	
Ištisinė strėlė: 5m Ranka: 2,45m Priekinis buldozerio peilis Galinis stabilizatorius	7,5	-	-	-	-	-	-	-	-	-	-	-	-	-	-	-	-	-	-	-	-	-	-	-	-	-	-	-		
	6	-	-	-	-	-	-	-	-	-	-	-	-	-	-	-	-	-	-	-	-	-	-	-	-	-	-	-	-	
	4,5	-	-	-	-	-	-	-	-	-	-	-	-	-	-	-	-	-	-	-	-	-	-	-	-	-	-	-	-	
	3	-	-	-	-	-	-	-	-	-	4	6,1*	6,1*	6,1*	2,6	4,5	4,1	4,9*	-	-	-	-	-	-	1,9	3,1*	3	3,1*	7,4	
	1,5	-	-	-	-	-	-	-	-	-	3,7	6,7	6,1	7,4*	2,5	4,3	4	5,5*	1,8	3,1	2,9	3,3*	1,8	3,1	2,9	3,2*	7,5	-	-	
	0	-	-	-	-	-	6*	6*	6*	6*	3,6	6,5	5,9	8,1*	2,4	4,2	3,9	5,9*	-	-	-	-	-	-	1,9	3,2	2,9	3,6*	7,3	
	-1,5	6,2*	6,2*	6,2*	6,2*	6,2*	6,4	10,9*	10,9*	10,9*	3,5	6,5	5,9	8*	2,4	4,2	3,8	5,8*	-	-	-	-	-	-	2,1	3,6	3,3	4,4*	6,7	
	-3	-	-	-	-	-	6,5	10,3*	10,3*	10,3*	3,6	6,5	5,9	7,1*	-	-	-	-	-	-	-	-	-	-	2,6	4,6	4,2	5,2*	5,7	
-4,5	-	-	-	-	-	-	-	-	-	-	-	-	-	-	-	-	-	-	-	-	-	-	-	-	-	-	-	-	-	
Ištisinė strėlė: 5m Ranka: 2,6m Priekinis buldozerio peilis Galinis stabilizatorius	7,5	-	-	-	-	-	-	-	-	-	-	-	-	-	-	-	-	-	-	-	-	-	-	-	-	-	-	-	-	
	6	-	-	-	-	-	-	-	-	-	-	-	-	-	-	-	-	-	-	-	-	-	-	-	-	-	-	-	-	
	4,5	-	-	-	-	-	-	-	-	-	4,4	4,6*	4,6*	4,6*	2,8	4,2*	4,2*	4,2*	-	-	-	-	-	-	2,1	2,8*	2,8*	2,8*	7,2	
	3	-	-	-	-	-	-	-	-	-	4	5,9*	5,9*	5,9*	2,6	4,5	4,1	4,8*	1,9	3,2	2,9	3,3*	1,8	2,8*	2,8*	2,8*	7,6	-	-	
	1,5	-	-	-	-	-	-	-	-	-	3,7	6,7	6,1	7,2*	2,5	4,3	4	5,4*	1,8	3,1	2,8	4,1*	1,7	3*	2,8	3*	7,6	-	-	
	0	-	-	-	-	-	6,2*	6,2*	6,2*	6,2*	3,5	6,5	5,9	8*	2,4	4,2	3,9	5,8*	-	-	-	-	-	-	1,8	3,1	2,8	3,4*	7,4	
	-1,5	6*	6*	6*	6*	6*	6,3	10,5*	10,5*	10,5*	3,5	6,4	5,8	8,1*	2,4	4,2	3,8	5,9*	-	-	-	-	-	-	2	3,5	3,2	4,1*	6,9	
	-3	-	-	-	-	-	6,4	10,6*	10,6*	10,6*	3,5	6,5	5,9	7,2*	-	-	-	-	-	-	-	-	-	-	2,5	4,4	4	5,1*	5,9	
-4,5	-	-	-	-	-	-	-	-	-	-	-	-	-	-	-	-	-	-	-	-	-	-	-	-	-	-	-	-	-	
Ištisinė strėlė: 5m Ranka: 3,1m Priekinis buldozerio peilis Galinis stabilizatorius	7,5	-	-	-	-	-	-	-	-	-	-	-	-	-	-	-	-	-	-	-	-	-	-	-	-	-	-	-	-	
	6	-	-	-	-	-	-	-	-	-	-	-	-	-	-	-	-	-	-	-	-	-	-	-	-	-	-	-	-	
	4,5	-	-	-	-	-	-	-	-	-	-	-	-	-	-	-	-	-	-	-	-	-	-	-	-	-	-	-	-	
	3	-	-	-	-	-	7,6	7,7*	7,7*	7,7*	4,1	5,3*	5,3*	5,3*	2,7	4,4*	4,2	4,4*	1,9	3,2	2,9	4*	1,6	2,3*	2,3*	2,3*	8	-	-	
	1,5	-	-	-	-	-	-	-	-	-	3,8	6,8*	6,2	6,8*	2,5	4,4	4	5,1*	1,8	3,1	2,8	4,3*	1,6	2,4*	2,4*	2,4*	8,1	-	-	
	0	-	-	-	-	-	6,3	6,6*	6,6*	6,6*	3,5	6,5	5,9	7,8*	2,4	4,2	3,8	5,7*	1,7	3	2,8	4,5*	1,6	2,7*	2,6	2,7*	7,9	-	-	
	-1,5	5,3*	5,3*	5,3*	5,3*	5,3*	6,2	9,6*	9,6*	9,6*	3,4	6,4	5,8	8,1*	2,3	4,1	3,8	5,9*	-	-	-	-	-	-	1,7	3,1	2,8	3,1*	7,4	
	-3	9*	9*	9*	9*	9*	6,3	11,3*	11,3*	11,3*	3,5	6,4	5,8	7,6*	2,3	4,2	3,8	5,4*	-	-	-	-	-	-	2,1	3,7	3,4	4,2*	6,5	
-4,5	-	-	-	-	-	6,6	8,6*	8,6*	8,6*	3,6	5,7*	5,7*	5,7*	-	-	-	-	-	-	-	-	-	-	3,2	4,8*	4,8*	4,8*	4,9		
Ištisinė strėlė: 5m Griebtuvo svirtis: 2,95m Priekinis buldozerio peilis Galinis stabilizatorius	7,5	-	-	-	-	-	-	-	-	-	-	-	-	-	-	-	-	-	-	-	-	-	-	-	-	-	-	-	-	
	6	-	-	-	-	-	-	-	-	-	-	-	-	-	-	-	-	-	-	-	-	-	-	-	-	-	-	-	-	
	4,5	-	-	-	-	-	-	-	-	-	-	-	-	-	-	-	-	-	-	-	-	-	-	-	-	-	-	-	-	
	3	-	-	-	-	-	-	-	-	-	4,3	5,8*	5,8*	5,8*	2,9	4,8	4,4	4,8*	2,1	3,4	3,2	4,4*	1,9	2,7*	2,7*	2,7*	8	-	-	
	1,5	-	-	-	-	-	-	-	-	-	4	7	6,4	7,2*	2,8	4,6	4,2	5,5*	2	3,3	3,1	4,7*	1,8	2,8*	2,8	2,8*	8	-	-	
	0	-	-	-	-	-	6,1*	6,1*	6,1*	6,1*	3,8	6,8	6,2	8,2*	2,6	4,5	4,1	6*	2	3,3	3	4,9*	1,9	3*	2,9	3*	7,8	-	-	
	-1,5	5,3*	5,3*	5,3*	5,3*	5,3*	6,6	9,6*	9,6*	9,6*	3,7	6,7	6,1	8,4*	2,6	4,4	4	6,2*	-	-	-	-	-	-	2	3,4	3,1	3,5*	7,3	
	-3	9,3*	9,3*	9,3*	9,3*	9,3*	6,7	11,4*	11,4*	11,4*	3,8	6,7	6,1	7,8*	2,6	4,4	4,1	5,6*	-	-	-	-	-	-	2,4	4,1	3,8	4,5*	6,4	
-4,5	-	-	-	-	-	-	-	-	-	3,9	5,6*	5,6*	5,6*	-	-	-	-	-	-	-	-	-	-	3,8	5,4*	5,4*	5,4*	4,6		
Ištisinė strėlė: 5m Svirtis: 2m Priekiniai ir galiniai stabilizatoriai	7,5	-	-	-	-	-	-	-	-	-	-	-	-	-	-	-	-	-	-	-	-	-	-	-	-	-	-	-	-	
	6	-	-	-	-	-	-	-	-	-	-	-	-	-	-	-	-	-	-	-	-	-	-	-	-	-	-	-	-	
	4,5	-	-	-	-	-	-	-	-	-	4,3	5,3*	5,3*	5,3*	2,8	4,7*	4,2	4,7*	-	-	-	-	-	-	-	-	-	-	-	
	3	-	-	-	-	-	-	-	-	-	4	6,6*	6,4	6,6*	2,7	5,2*	4,1	5,2*	-	-	-	-	-	-	-	2,1	3,9*	3,2	3,9*	7
	1,5	-	-	-	-	-	-	-	-	-	3,8	7,7*	6,1	7,7*	2,6	5,6	4	5,7*	-	-	-	-	-	-	2	4,1*	3,1	4,1*	7,1	
	0	-	-	-	-	-	-	-	-	-	3,6	8,2*	5,9	8,2*	2,5	5,5	3,9	6*	-	-	-	-	-	-	2,1	4,6	3,2	4,7*	6,8	
	-1,5	-	-	-	-	-	6,6	11,4*	11,4*	11,4*	3,6	7,9*	5,9	7,9*	2,5	5,5	3,9	5,7*	-	-	-	-	-	-	2,4	5,2	3,7	5,4*	6,2	
	-3	-	-	-	-	-	6,8	9,4*	9,4*	9,4*	3,7	6,6*	6	6,6*	-	-	-	-	-	-	-	-	-	-	3,2	5,5*	5	5,5*	5,1	
-4,5	-	-	-	-	-	-	-	-	-	-	-	-	-	-	-	-	-	-	-	-	-	-	-	-	-	-	-	-	-	

Pastabos. 1. Darbinis slėgis galios stiprinimo režimu = 37,5 MPa. 2. Pirmiau pateiktos reikšmės atitinka ISO standartą 10 567. Neviršijama 87 % hidraulinė keliamoji galia arba 75 % virtimo apkrova, kai mašina stovi ant tvirto ir lygaus grunto. 3. Žvaigždute (*) pažymėtos keliamosios galios ribojamos ne dėl virtimo apkrovos, bet dėl mašinos leistinos hidraulinės keliamosios galios.

Techniniai duomenys

EW160E KELIAMOJI GALIA su sunkiu atsvaru

Sijos gale, be kaušo ir greitosios jungties. Norėdami nustatyti keliamąją galią su kaušu ir greitąja jungtimi, iš nurodytų reikšmių atimkite šių dalių faktinį svorį. Su sunkiu atsvaru. **Mato vienetas: 1 000 kg**

	Kėlimo taškas	Siekis nuo ekskavatoriaus centro (u = atramos pakeltos / d = atramos nuleistos)																													
		1,5 m				3,0 m				4,5 m				6,0 m				7,5 m				Didži.									
		Skersai UC		Išilgai UC		Skersai UC		Išilgai UC		Skersai UC		Išilgai UC		Skersai UC		Išilgai UC		Skersai UC		Išilgai UC		Skersai UC		Išilgai UC		Didži.					
m	u	d	u	d	u	d	u	d	u	d	u	d	u	d	u	d	u	d	u	d	u	d	u	d	m						
Ištisinė strėlė: 5m Ranka: 2,45m Priekiniai ir galiniai stabilizatoriai	7,5	-	-	-	-	-	-	-	-	-	-	-	-	-	-	-	-	-	-	-	-	-	-	-	-	3,7*	3,7*	3,7*	3,7*	4,8	
	6	-	-	-	-	-	-	-	-	-	-	-	-	2,8	4*	4*	-	-	-	-	-	-	-	-	-	2,7	3,2*	3,2*	3,2*	6,2	
	4,5	-	-	-	-	-	-	-	-	-	4,4	4,8*	4,8*	4,8*	2,8	4,3*	4,2	4,3*	-	-	-	-	-	-	-	2,2	3*	3*	3*	7	
	3	-	-	-	-	-	-	-	-	-	4,1	6,1*	6,1*	6,1*	2,7	4,9*	4,1	4,9*	-	-	-	-	-	-	-	1,9	3,1*	2,9	3,1*	7,4	
	1,5	-	-	-	-	-	-	-	-	-	3,8	7,4*	6,1	7,4*	2,5	5,5*	4	5,5*	1,8	3,3*	2,8	3,3*	1,8	3,2*	2,8	3,2*	2,8	3,2*	7,5		
	0	-	-	-	-	-	6*	6*	6*	6*	3,6	8,1*	5,9	8,1*	2,4	5,5	3,8	5,9*	-	-	-	-	-	-	-	1,9	3,6*	2,9	3,6*	7,3	
	-1,5	6,2*	6,2*	6,2*	6,2*	6,2*	6,4	10,9*	10,9*	10,9*	3,6	8*	5,8	8*	2,4	5,4	3,8	5,8*	-	-	-	-	-	-	-	2,1	4,4*	3,3	4,4*	6,7	
	-3	-	-	-	-	-	6,6	10,3*	10,3*	10,3*	3,6	7,1*	5,9	7,1*	-	-	-	-	-	-	-	-	-	-	-	2,7	5,2*	4,2	5,2*	5,7	
-4,5	-	-	-	-	-	-	-	-	-	-	-	-	-	-	-	-	-	-	-	-	-	-	-	-	-	-	-	-	-	-	
Ištisinė strėlė: 5m Ranka: 2,6m Priekiniai ir galiniai stabilizatoriai	7,5	-	-	-	-	-	-	-	-	-	-	-	-	-	-	-	-	-	-	-	-	-	-	-	-	3,4*	3,4*	3,4*	3,4*	5	
	6	-	-	-	-	-	-	-	-	-	-	-	-	2,9	4*	4*	4*	-	-	-	-	-	-	-	-	2,6	2,9*	2,9*	2,9*	6,4	
	4,5	-	-	-	-	-	-	-	-	-	4,4	4,6*	4,6*	4,6*	2,8	4,2*	4,2*	4,2*	-	-	-	-	-	-	-	2,1	2,8*	2,8*	2,8*	7,2	
	3	-	-	-	-	-	-	-	-	-	4,1	5,9*	5,9*	5,9*	2,7	4,8*	4,1	4,8*	1,9	3,3*	2,9	3,3*	1,9	2,8*	2,8*	2,8*	2,8*	7,6			
	1,5	-	-	-	-	-	-	-	-	-	3,8	7,2*	6,1	7,2*	2,5	5,4*	3,9	5,4*	1,8	4	2,8	4,1*	1,8	3*	2,7	3*	2,7	3*	7,6		
	0	-	-	-	-	-	6,2*	6,2*	6,2*	6,2*	3,6	8*	5,9	8*	2,4	5,5	3,8	5,8*	-	-	-	-	-	-	-	1,8	3,4*	2,8	3,4*	7,4	
	-1,5	6*	6*	6*	6*	6*	6,4	10,5*	10,5*	10,5*	3,5	8,1*	5,8	8,1*	2,4	5,4	3,8	5,9*	-	-	-	-	-	-	-	2	4,1*	3,2	4,1*	6,9	
	-3	-	-	-	-	-	6,5	10,6*	10,6*	10,6*	3,6	7,2*	5,9	7,2*	-	-	-	-	-	-	-	-	-	-	-	2,5	5,1*	4	5,1*	5,9	
-4,5	-	-	-	-	-	-	-	-	-	-	-	-	-	-	-	-	-	-	-	-	-	-	-	-	-	-	-	-	-	-	
Ištisinė strėlė: 5m Ranka: 3,1m Priekiniai ir galiniai stabilizatoriai	7,5	-	-	-	-	-	-	-	-	-	-	-	-	-	-	-	-	-	-	-	-	-	-	-	-	2,6*	2,6*	2,6*	2,6*	5,7	
	6	-	-	-	-	-	-	-	-	-	-	-	-	2,9	3,5*	3,5*	3,5*	-	-	-	-	-	-	-	-	2,2	2,4*	2,4*	2,4*	6,9	
	4,5	-	-	-	-	-	-	-	-	-	-	-	-	2,8	3,8*	3,8*	3,8*	1,9	2,9*	2,9*	2,9*	1,9	2,3*	2,3*	2,3*	1,9	2,3*	2,3*	2,3*	7,7	
	3	-	-	-	-	-	7,7	7,7*	7,7*	7,7*	4,2	5,3*	5,3*	5,3*	2,7	4,4*	4,1	4,4*	1,9	4*	2,9	4*	1,7	2,3*	2,3*	2,3*	1,7	2,3*	2,3*	2,3*	8
	1,5	-	-	-	-	-	-	-	-	-	3,8	6,8*	6,1	6,8*	2,5	5,1*	4	5,1*	1,8	4	2,8	4,3*	1,6	2,4*	2,4*	2,4*	1,6	2,4*	2,4*	2,4*	8,1
	0	-	-	-	-	-	6,4	9,6*	9,6*	9,6*	3,6	7,8*	5,9	7,8*	2,4	5,5	3,8	5,7*	1,8	3,9	2,8	4,5*	1,6	2,7*	2,6	2,7*	1,6	2,7*	2,6	2,7*	7,9
	-1,5	5,3*	5,3*	5,3*	5,3*	5,3*	6,3	9,6*	9,6*	9,6*	3,5	8,1*	5,8	8,1*	2,3	5,4	3,8	5,9*	-	-	-	-	-	-	-	1,8	3,1*	2,8	3,1*	7,4	
	-3	9*	9*	9*	9*	9*	6,4	11,3*	11,3*	11,3*	3,5	7,6*	5,8	7,6*	2,4	5,4	3,8	5,4*	-	-	-	-	-	-	-	2,2	4,2*	3,4	4,2*	6,5	
-4,5	-	-	-	-	-	6,7	8,6*	8,6*	8,6*	3,7	5,7*	5,7*	5,7*	-	-	-	-	-	-	-	-	-	-	-	3,2	4,8*	4,8*	4,8*	4,9		
Ištisinė strėlė: 5m Griebtuvo svirtis: 2,95m Priekiniai ir galiniai stabilizatoriai	7,5	-	-	-	-	-	-	-	-	-	-	-	-	-	-	-	-	-	-	-	-	-	-	-	-	3,2*	3,2*	3,2*	3,2*	5,6	
	6	-	-	-	-	-	-	-	-	-	-	-	-	3,1	4*	4*	4*	-	-	-	-	-	-	-	-	2,5	2,8*	2,8*	2,8*	6,8	
	4,5	-	-	-	-	-	-	-	-	-	-	-	-	3,1	4,2*	4,2*	4,2*	2,2	3,1*	3,1*	3,1*	2,1	2,7*	2,7*	2,7*	2,1	2,7*	2,7*	2,7*	7,6	
	3	-	-	-	-	-	-	-	-	-	4,4	5,8*	5,8*	5,8*	2,9	4,8*	4,4	4,8*	2,1	4,3	3,1	4,4*	1,9	2,8*	2,7*	2,7*	1,9	2,8*	2,7*	2,7*	8
	1,5	-	-	-	-	-	-	-	-	-	4,1	7,2*	6,4	7,2*	2,8	5,5*	4,2	5,5*	2,1	4,2	3,1	4,7*	1,9	2,8*	2,8	2,8*	1,9	2,8*	2,8	2,8*	8
	0	-	-	-	-	-	6,1*	6,1*	6,1*	6,1*	3,9	8,2*	6,1	8,2*	2,7	5,7	4,1	6*	2	4,2	3	4,9*	1,9	3*	1,8	3*	1,9	3*	1,8	3*	7,8
	-1,5	5,3*	5,3*	5,3*	5,3*	5,3*	6,6	9,6*	9,6*	9,6*	3,8	8,4*	6	8,4*	2,6	5,7	4	6,2*	-	-	-	-	-	-	-	2,1	3,5*	3,1	3,5*	7,3	
	-3	9,3*	9,3*	9,3*	9,3*	9,3*	6,7	11,4*	11,4*	11,4*	3,8	7,8*	6,1	7,8*	2,6	5,6*	4,1	5,6*	-	-	-	-	-	-	-	2,5	4,5*	3,8	4,5*	6,4	
-4,5	-	-	-	-	-	-	-	-	-	4	5,6*	5,6*	5,6*	-	-	-	-	-	-	-	-	-	-	-	3,9	5,4*	5,4*	5,4*	4,6		
Ištisinė strėlė: 5m Ranka: 2m Galinis buldozerio peilis	7,5	-	-	-	-	-	-	-	-	-	-	-	-	-	-	-	-	-	-	-	-	-	-	-	-	-	-	-	-	-	
	6	-	-	-	-	-	-	-	-	-	-	-	-	2,7	3	4*	4*	-	-	-	-	-	-	-	-	2,5	2,8	3,2*	3,2*	6,2	
	4,5	-	-	-	-	-	-	-	-	-	4,1	4,6	4,8*	4,8*	2,6	3	4,2	4,3*	-	-	-	-	-	-	-	2	2,3	3*	3*	7	
	3	-	-	-	-	-	-	-	-	-	3,8	4,3	6,4	6,6*	2,5	2,8	4,1	5,2*	-	-	-	-	-	-	-	2	2,2	3,2	3,9*	7	
	1,5	-	-	-	-	-	-	-	-	-	3,5	4	6,1	7,7*	2,4	2,7	4	5,7*	-	-	-	-	-	-	-	1,9	2,1	3,1	4,1*	7,1	
	0	-	-	-	-	-	-	-	-	-	3,4	3,9	5,9	8,2*	2,3	2,6	3,9	6*	-	-	-	-	-	-	-	1,9	2,2	3,2	4,7*	6,8	
	-1,5	-	-	-	-	-	6,1	7,2	11,4*	11,4*	3,4	3,9	5,9	7,9*	2,3	2,6	3,9	5,7*	-	-	-	-	-	-	2,2	2,5	3,7	5,4*	6,2		
	-3	-	-	-	-	-	6,3	7,4	9,4*	9,4*	3,5	4	6	6,6*	-	-	-	-	-	-	-	-	-	-	3	3,4	5	5,5*	5,1		
-4,5	-	-	-	-	-	-	-	-	-	-	-	-	-	-	-	-	-	-	-	-	-	-	-	-	-	-	-	-	-	-	
Ištisinė strėlė: 5m Svirts: 2,45m Galinis buldozerio peilis	7,5	-	-	-	-	-	-	-	-	-	-	-	-	-	-	-	-	-	-	-	-	-	-	-	-	3,7*	3,7*	3,7*	3,7*	4,8	
	6	-	-	-	-	-	-	-	-	-	-	-	-	2,7	3	4*	4*	-	-	-	-	-	-	-	-	2,5	2,8	3,2*	3,2*	6,2	
	4,5	-	-	-	-	-	-	-	-	-	4,1	4,6	4,8*	4,8*	2,6	3	4,2	4,3*	-	-	-	-	-	-	-	2	2,3	3*	3*	7	
	3	-	-	-	-	-	-	-	-	-	3,8	4,3	6,1*	6,1*	2,5	2,8	4,1	4,9*	-	-	-	-	-	-	-	1,8	2	2,9	3,1*	7,4	
	1,5	-	-	-	-	-	-	-	-	-	3,5	4	6,1	7,4*	2,4	2,7	4	5,5*	1,7	1,9	2,8	3,3*	1,7	1,9	2,8	3,2*	1,7	1,9	2,8	3,2*	7,5
	0	-	-	-	-	-	6	6*	6*	6*	3,3	3,8	5,9	8,1*	2,3	2,6	3,8	5,9*	-	-	-	-	-	-	-	1,7	2	2,9	3,6*	7,3	
	-1,5	6,2*	6,2*	6,2*	6,2*	6,2*	6	7	10,9*	10,9*	3,3	3,8	5,8	8*	2,2	2,6	3,8	5,8*	-	-	-	-	-	-	-	1,9	2,2	3,3	4,4*	6,7	
	-3	-	-	-	-	-	6,1	7,2	10,3*	10,3*	3,4	3,9	5,9	7,1*	-	-	-	-	-	-	-	-	-	-	-	2,5	2,8	4,2	5,2*	5,7	
-4,5	-	-	-	-	-	-	-	-	-	-	-	-	-	-	-	-	-	-	-	-	-	-	-	-	-	-	-	-	-	-	

Pastabos. 1. Darbinis slėgis galios stiprinimo režimu = 37,5 MPa. 2. Pirmiau pateiktos reikšmės atitinka ISO standartą 10 567. Neviršijama 87 % hidraulinė keliamoji galia arba 75 % virtimo apkrova, kai mašina stovi ant tvirtu ir lygus grunto. 3. Žvaigždute (*) pažymėtos keliamosios galios ribojamos ne dėl virtimo apkrovos, bet dėl mašinos leistinos hidraulinės keliamosios galios.

EW160E KELIAMOJI GALIA su sunkiu atsvaru

Sijos gale, be kaušo ir greitosios jungties. Norėdami nustatyti keliamąją galią su kaušu ir greitąja jungtimi, iš nurodytų reikšmių atimkite šių dalių faktinį svorį. Su sunkiu atsvaru. **Mato vienetas: 1 000 kg**

	Kėlimo taškas	Siekis nuo ekskavatoriaus centro (u = atramos pakeltos / d = atramos nuleistos)																													
		1,5 m				3,0 m				4,5 m				6,0 m				7,5 m				Didži.									
		Skersai UC		Išilgai UC		Skersai UC		Išilgai UC		Skersai UC		Išilgai UC		Skersai UC		Išilgai UC		Skersai UC		Išilgai UC		Skersai UC		Išilgai UC		Didži.					
		m	u	d	u	d	u	d	u	d	u	d	u	d	u	d	u	d	u	d	u	d	u	d	u	d	m				
Ištisinė strėlė: 5m Ranka: 2,6m Galinis buldozerio peilis	7,5	-	-	-	-	-	-	-	-	-	-	-	-	-	-	-	-	-	-	-	-	-	-	-	-	-	3,4*	3,4*	3,4*	3,4*	5
	6	-	-	-	-	-	-	-	-	-	-	-	-	-	-	-	-	-	-	-	-	-	-	-	-	-	-	-	-	-	-
	4,5	-	-	-	-	-	-	-	-	-	-	-	-	-	-	-	-	-	-	-	-	-	-	-	-	-	-	-	-	-	-
	3	-	-	-	-	-	-	-	-	-	-	-	-	-	-	-	-	-	-	-	-	-	-	-	-	-	-	-	-	-	-
	1,5	-	-	-	-	-	-	-	-	-	-	-	-	-	-	-	-	-	-	-	-	-	-	-	-	-	-	-	-	-	-
	0	-	-	-	-	-	-	-	-	-	-	-	-	-	-	-	-	-	-	-	-	-	-	-	-	-	-	-	-	-	-
	-1,5	6*	6*	6*	6*	6*	5,9	7	10,5*	10,5*	3,3	3,8	5,9	8*	2,2	2,6	3,8	5,8*	-	-	-	-	-	-	-	-	-	-	-	-	-
	-3	-	-	-	-	-	6,1	7,1	10,6*	10,6*	3,3	3,8	5,9	7,2*	-	-	-	-	-	-	-	-	-	-	-	-	-	-	-	-	-
-4,5	-	-	-	-	-	-	-	-	-	-	-	-	-	-	-	-	-	-	-	-	-	-	-	-	-	-	-	-	-	-	-
Ištisinė strėlė: 5m Ranka: 3,1m Galinis buldozerio peilis	7,5	-	-	-	-	-	-	-	-	-	-	-	-	-	-	-	-	-	-	-	-	-	-	-	-	-	-	-	-	-	-
	6	-	-	-	-	-	-	-	-	-	-	-	-	-	-	-	-	-	-	-	-	-	-	-	-	-	-	-	-	-	-
	4,5	-	-	-	-	-	-	-	-	-	-	-	-	-	-	-	-	-	-	-	-	-	-	-	-	-	-	-	-	-	-
	3	-	-	-	-	-	-	-	-	-	-	-	-	-	-	-	-	-	-	-	-	-	-	-	-	-	-	-	-	-	-
	1,5	-	-	-	-	-	-	-	-	-	-	-	-	-	-	-	-	-	-	-	-	-	-	-	-	-	-	-	-	-	-
	0	-	-	-	-	-	-	-	-	-	-	-	-	-	-	-	-	-	-	-	-	-	-	-	-	-	-	-	-	-	-
	-1,5	5,3*	5,3*	5,3*	5,3*	5,3*	5,8	6,9	9,6*	9,6*	3,2	3,7	5,8	8,1*	2,2	2,5	3,8	5,9*	-	-	-	-	-	-	-	-	-	-	-	-	-
	-3	9*	9*	9*	9*	9*	5,9	7	11,3*	11,3*	3,2	3,7	5,8	7,6*	2,2	2,5	3,8	5,4*	-	-	-	-	-	-	-	-	-	-	-	-	-
-4,5	-	-	-	-	-	6,2	7,3	8,6*	8,6*	3,4	3,9	5,7*	5,7*	-	-	-	-	-	-	-	-	-	-	-	-	-	-	-	-	-	
Ištisinė strėlė: 5m Griebtuvo svirtis: 2,95m Galinis buldozerio peilis	7,5	-	-	-	-	-	-	-	-	-	-	-	-	-	-	-	-	-	-	-	-	-	-	-	-	-	-	-	-	-	-
	6	-	-	-	-	-	-	-	-	-	-	-	-	-	-	-	-	-	-	-	-	-	-	-	-	-	-	-	-	-	-
	4,5	-	-	-	-	-	-	-	-	-	-	-	-	-	-	-	-	-	-	-	-	-	-	-	-	-	-	-	-	-	-
	3	-	-	-	-	-	-	-	-	-	-	-	-	-	-	-	-	-	-	-	-	-	-	-	-	-	-	-	-	-	-
	1,5	-	-	-	-	-	-	-	-	-	-	-	-	-	-	-	-	-	-	-	-	-	-	-	-	-	-	-	-	-	-
	0	-	-	-	-	-	-	-	-	-	-	-	-	-	-	-	-	-	-	-	-	-	-	-	-	-	-	-	-	-	-
	-1,5	5,3*	5,3*	5,3*	5,3*	5,3*	6,2	3,5	9,6*	9,6*	3,5	2,1	6	8,4*	2,4	1,5	4	6,2*	-	-	-	-	-	-	-	-	-	-	-	-	-
	-3	9,3*	9,3*	9,3*	9,3*	9,3*	6,3	3,6	11,4*	11,4*	3,5	2,1	6,1	7,8*	2,5	1,5	4,1	5,6*	-	-	-	-	-	-	-	-	-	-	-	-	-
-4,5	-	-	-	-	-	-	-	-	-	-	-	-	-	-	-	-	-	-	-	-	-	-	-	-	-	-	-	-	-	-	-
2 dalių strėlė: 5,1m Ranka: 2m Priekinis buldozerio peilis Galinis stabilizatorius	7,5	-	-	-	-	-	-	-	-	-	-	-	-	-	-	-	-	-	-	-	-	-	-	-	-	-	-	-	-	-	-
	6	-	-	-	-	-	-	-	-	-	-	-	-	-	-	-	-	-	-	-	-	-	-	-	-	-	-	-	-	-	-
	4,5	-	-	-	-	-	-	-	-	-	-	-	-	-	-	-	-	-	-	-	-	-	-	-	-	-	-	-	-	-	-
	3	-	-	-	-	-	-	-	-	-	-	-	-	-	-	-	-	-	-	-	-	-	-	-	-	-	-	-	-	-	-
	1,5	-	-	-	-	-	-	-	-	-	-	-	-	-	-	-	-	-	-	-	-	-	-	-	-	-	-	-	-	-	-
	0	-	-	-	-	-	-	-	-	-	-	-	-	-	-	-	-	-	-	-	-	-	-	-	-	-	-	-	-	-	-
	-1,5	-	-	-	-	-	-	-	-	-	-	-	-	-	-	-	-	-	-	-	-	-	-	-	-	-	-	-	-	-	-
	-3	-	-	-	-	-	-	-	-	-	-	-	-	-	-	-	-	-	-	-	-	-	-	-	-	-	-	-	-	-	-
-4,5	-	-	-	-	-	-	-	-	-	-	-	-	-	-	-	-	-	-	-	-	-	-	-	-	-	-	-	-	-	-	-
2 dalių strėlė: 5,1m Ranka: 2,45m Priekinis buldozerio peilis Galinis stabilizatorius	7,5	-	-	-	-	-	-	-	-	-	-	-	-	-	-	-	-	-	-	-	-	-	-	-	-	-	-	-	-	-	-
	6	-	-	-	-	-	-	-	-	-	-	-	-	-	-	-	-	-	-	-	-	-	-	-	-	-	-	-	-	-	-
	4,5	-	-	-	-	-	-	-	-	-	-	-	-	-	-	-	-	-	-	-	-	-	-	-	-	-	-	-	-	-	-
	3	-	-	-	-	-	-	-	-	-	-	-	-	-	-	-	-	-	-	-	-	-	-	-	-	-	-	-	-	-	-
	1,5	-	-	-	-	-	-	-	-	-	-	-	-	-	-	-	-	-	-	-	-	-	-	-	-	-	-	-	-	-	-
	0	-	-	-	-	-	-	-	-	-	-	-	-	-	-	-	-	-	-	-	-	-	-	-	-	-	-	-	-	-	-
	-1,5	-	-	-	-	-	-	-	-	-	-	-	-	-	-	-	-	-	-	-	-	-	-	-	-	-	-	-	-	-	-
	-3	-	-	-	-	-	-	-	-	-	-	-	-	-	-	-	-	-	-	-	-	-	-	-	-	-	-	-	-	-	-
-4,5	-	-	-	-	-	-	-	-	-	-	-	-	-	-	-	-	-	-	-	-	-	-	-	-	-	-	-	-	-	-	-
2 dalių strėlė: 5,1m Ranka: 2,6m Priekinis buldozerio peilis Galinis stabilizatorius	7,5	-	-	-	-	-	-	-	-	-	-	-	-	-	-	-	-	-	-	-	-	-	-	-	-	-	-	-	-	-	-
	6	-	-	-	-	-	-	-	-	-	-	-	-	-	-	-	-	-	-	-	-	-	-	-	-	-	-	-	-	-	-
	4,5	-	-	-	-	-	-	-	-	-	-	-	-	-	-	-	-	-	-	-	-	-	-	-	-	-	-	-	-	-	-
	3	-	-	-	-	-	-	-	-	-	-	-	-	-	-	-	-	-	-	-	-	-	-	-	-	-	-	-	-	-	-
	1,5	-	-	-	-	-	-	-	-	-	-	-	-	-	-	-	-	-	-	-	-	-	-	-	-	-	-	-	-	-	-
	0	-	-	-	-	-	-	-	-	-	-	-	-	-	-	-	-	-	-	-	-	-	-	-	-	-	-	-	-	-	-
	-1,5	-	-	-	-	-	-	-	-	-	-	-	-	-	-	-	-	-	-	-	-	-	-	-	-	-	-	-	-	-	-
	-3	-	-	-	-	-	-	-	-	-	-	-	-	-	-	-	-	-	-	-	-	-	-	-	-	-	-	-	-	-	-
-4,5	-	-	-	-	-	-	-	-	-	-	-	-	-	-	-	-	-	-	-	-	-	-	-	-	-	-	-	-	-	-	-

Pastabos. 1. Darbinis slėgis galios stiprinimo režimu = 37,5 MPa. 2. Pirmiau pateiktos reikšmės atitinka ISO standartą 10 567. Neviršijama 87 % hidraulinė keliamoji galia arba 75 % virtimo apkrova, kai mašina stovi ant tvirto ir lygaus grunto. 3. Žvaigždute (*) pažymėtos keliamosios galios ribojamos ne dėl virtimo apkrovos, bet dėl mašinos leistinos hidraulinės keliamosios galios.

EW160E KELIAMOJI GALIA su sunkiu atsvaru

Sijos gale, be kaušo ir greitosios jungties. Norėdami nustatyti keliamąją galią su kaušu ir greitąja jungtimi, iš nurodytų reikšmių atimkite šių dalių faktinį svorį. Su sunkiu atsvaru. **Mato vienetas: 1 000 kg**

	Kėlimo taškas	Siekis nuo ekskavatoriaus centro (u = atramos pakeltos / d = atramos nuleistos)																												
		1,5 m				3,0 m				4,5 m				6,0 m				7,5 m				Didži.								
		Skersai UC		Išilgai UC		Skersai UC		Išilgai UC		Skersai UC		Išilgai UC		Skersai UC		Išilgai UC		Skersai UC		Išilgai UC		Skersai UC		Išilgai UC		Didži.				
		m	u	d	u	d	u	d	u	d	u	d	u	d	u	d	u	d	u	d	u	d	u	d	u	d	m			
2 dalių strėlė: 5,1m Griebtuvo svirtis: 2,95m Priekiniai ir galiniai stabilizatoriai	7,5	-	-	-	-	-	-	-	-	-	-	-	-	-	-	-	-	-	-	-	-	-	-	-	-	3,2	3,5*	3,5*	3,5*	5,8
	6	-	-	-	-	-	-	-	-	-	-	-	-	-	3,1	4,1*	4,1*	4,1*	-	-	-	-	-	-	-	2,4	3,1*	3,1*	3,1*	7
	4,5	-	-	-	-	-	-	-	-	4,7	4,7*	4,7*	4,7*	3,1	4,4*	4,4*	4,4*	2,2	3,9*	3,2	3,9*	2	2,9*	2,9*	2,9*	2	2,9*	2,9*	2,9*	7,7
	3	-	-	-	-	-	-	-	4,4	6,1*	6,1*	6,1*	2,9	5*	4,4	5*	2,1	4,3	3,1	4,5*	1,9	2,9*	2,8	2,9*	2,8	2,9*	2,8	2,9*	8,1	
	1,5	-	-	-	-	-	-	-	4	7,5*	6,4	7,5*	2,8	5,7*	4,2	5,7*	2	4,2	3,1	4,8*	1,8	3*	2,7	3*	3*	2,7	3*	3*	8,2	
	0	-	-	-	-	-	-	-	3,8	8,4*	6,1	8,4*	2,6	5,7	4,1	6,2*	2	4,2	3	5*	1,8	3,2*	2,8	3,2*	2,8	3,2*	2,8	3,2*	8	
	-1,5	-	-	-	-	6,6	8,2*	8,2*	8,2*	3,7	8,5*	6	8,5*	2,6	5,7	4	6,3*	-	-	-	-	2	3,7*	3	3,7*	3,7*	3	3,7*	7,5	
	-3	-	-	-	-	6,7	11,5*	11,5*	11,5*	3,8	7,9*	6,1	7,9*	2,6	5,7	4	5,7*	-	-	-	-	2,4	4,8*	3,6	4,8*	3,6	4,8*	3,6	4,8*	6,5
-4,5	-	-	-	-	-	-	-	-	-	-	-	-	-	-	-	-	-	-	-	-	-	-	-	-	-	-	-	-	-	-
2 dalių strėlė: 5,1m Ranka: 2m Galinis buldozerio peilis	7,5	-	-	-	-	-	-	-	-	-	-	-	-	-	-	-	-	-	-	-	-	-	-	-	-	4,5	5	5,3*	5,2*	4,3
	6	-	-	-	-	-	-	-	4,2	4,8	4,8*	4,8*	-	-	-	-	-	-	-	-	-	-	-	-	-	2,7	3,1	4,4*	4,4*	5,8
	4,5	-	-	-	-	7,5*	7,4*	7,5*	7,4*	4	4,6	5,6*	5,5*	2,6	2,9	4,2	4,9*	-	-	-	-	2,1	2,4	3,5	4,2*	2,1	2,4	3,5	4,2*	6,7
	3	-	-	-	-	-	-	-	3,7	4,2	6,3	6,8*	2,5	2,8	4,1	5,3*	-	-	-	-	-	1,9	2,1	3,1	4,2*	1,9	2,1	3,1	4,2*	7,1
	1,5	-	-	-	-	-	-	-	3,5	4	6	8*	2,3	2,7	4	5,9*	-	-	-	-	-	1,8	2,1	3	4,4*	1,8	2,1	3	4,4*	7,2
	0	-	-	-	-	-	-	-	3,3	3,8	5,9	8,4*	2,3	2,6	3,9	6,1*	-	-	-	-	-	1,9	2,1	3,1	5*	1,9	2,1	3,1	5*	7
	-1,5	-	-	-	-	6,1	7,2	10,4*	10,4*	3,3	3,8	5,9	8*	2,3	2,6	3,9	5,8*	-	-	-	-	2,1	2,4	3,6	5,3*	2,1	2,4	3,6	5,3*	6,4
	-3	-	-	-	-	-	-	-	-	-	-	-	-	-	-	-	-	-	-	-	-	-	-	-	-	-	-	-	-	-
-4,5	-	-	-	-	-	-	-	-	-	-	-	-	-	-	-	-	-	-	-	-	-	-	-	-	-	-	-	-	-	-
2 dalių strėlė: 5,1m Ranka: 2,45m Galinis buldozerio peilis	7,5	-	-	-	-	-	-	-	4,3	4,4*	4,4*	4,4*	-	-	-	-	-	-	-	-	-	-	-	-	-	3,5	4	4*	4*	5
	6	-	-	-	-	-	-	-	4,2*	4,2*	4,2*	4,2*	2,7	3	4,3	4,3*	-	-	-	-	-	2,4	2,7	3,5*	3,5*	2,4	2,7	3,5*	3,5*	6,4
	4,5	-	-	-	-	-	-	-	4,1	4,6	5*	5*	2,6	2,9	4,3	4,5*	-	-	-	-	-	1,9	2,2	3,2	3,3*	1,9	2,2	3,2	3,3*	7,2
	3	-	-	-	-	-	-	-	3,8	4,3	6,3*	6,3*	2,5	2,8	4,1	5*	1,7	2	2,9	3,8*	1,7	1,9	2,9	3,3*	1,7	1,9	2,9	3,3*	7,6	
	1,5	-	-	-	-	-	-	-	3,5	4	6,1	7,6*	2,3	2,7	3,9	5,6*	1,7	1,9	2,8	4,7*	1,6	1,9	2,8	3,5*	1,6	1,9	2,8	3,5*	7,7	
	0	-	-	-	-	-	-	-	3,3	3,8	5,9	8,3*	2,2	2,6	3,8	6*	-	-	-	-	-	1,7	1,9	2,9	3,9*	1,7	1,9	2,9	3,9*	7,4
	-1,5	-	-	-	-	5,9	7	9,4*	9,4*	3,3	3,8	5,8	8,2*	2,2	2,5	3,8	6*	-	-	-	-	1,9	2,1	3,2	4,6*	1,9	2,1	3,2	4,6*	6,9
	-3	-	-	-	-	-	-	-	3,3	3,8	5,9	7,2*	-	-	-	-	-	-	-	-	-	2,5	2,9	4,3	5,6*	2,5	2,9	4,3	5,6*	5,5
-4,5	-	-	-	-	-	-	-	-	-	-	-	-	-	-	-	-	-	-	-	-	-	-	-	-	-	-	-	-	-	-
2 dalių strėlė: 5,1m Ranka: 2,6m Galinis buldozerio peilis	7,5	-	-	-	-	-	-	-	-	-	-	-	-	-	-	-	-	-	-	-	-	-	-	-	-	3,3	3,7*	3,7*	3,7*	5,2
	6	-	-	-	-	-	-	-	-	-	-	-	-	2,7	3	4,1*	4,1*	-	-	-	-	2,3	2,6	3,2*	3,2*	2,3	2,6	3,2*	3,2*	6,5
	4,5	-	-	-	-	-	-	-	4,1	4,7	4,8*	4,8*	2,6	2,9	4,3	4,4*	-	-	-	-	-	1,8	2,1	3,1	3,1*	1,8	2,1	3,1	3,1*	7,3
	3	-	-	-	-	-	-	-	3,8	4,3	6,2*	6,2*	2,5	2,8	4,1	4,9*	1,7	2	2,9	4,3*	1,6	1,9	2,8	3,1*	1,6	1,9	2,8	3,1*	7,7	
	1,5	-	-	-	-	-	-	-	3,5	4	6,1	7,5*	2,3	2,7	3,9	5,5*	1,7	1,9	2,8	4,6*	1,6	1,9	2,8	3,3*	1,6	1,9	2,8	3,3*	7,8	
	0	-	-	-	-	4,7*	4,7*	4,7*	4,7*	3,3	3,8	5,8	8,2*	2,2	2,5	3,8	6*	1,6	1,9	2,8	4,3*	1,6	1,8	2,7	3,6*	1,6	1,8	2,7	3,6*	7,6
	-1,5	-	-	-	-	5,9	7	9,1*	9,1*	3,2	3,7	5,8	8,2*	2,2	2,5	3,8	6*	-	-	-	-	1,8	2	3,1	4,3*	1,8	2	3,1	4,3*	7
	-3	-	-	-	-	-	-	-	3,3	3,8	5,9	7,3*	-	-	-	-	-	-	-	-	-	2,3	2,6	3,9	5,2*	2,3	2,6	3,9	5,2*	5,9
-4,5	-	-	-	-	-	-	-	-	-	-	-	-	-	-	-	-	-	-	-	-	-	-	-	-	-	-	-	-	-	-
2 dalių strėlė: 5,1m Ranka: 3,1m Galinis buldozerio peilis	7,5	-	-	-	-	-	-	-	-	-	-	-	-	-	-	-	-	-	-	-	-	-	-	-	-	2,7	2,9*	2,9*	2,9*	5,9
	6	-	-	-	-	-	-	-	-	-	-	-	-	2,7	3,1	3,7*	3,7*	-	-	-	-	2	2,2	2,6*	2,6*	2	2,2	2,6*	2,6*	7,1
	4,5	-	-	-	-	-	-	-	4,2	4,2*	4,2*	4,2*	2,6	3	4*	4*	1,8	2	3	3,5*	1,6	1,9	2,5*	2,5*	1,6	1,9	2,5*	2,5*	7,8	
	3	-	-	-	-	-	-	-	3,9	4,4	5,6*	5,6*	2,5	2,8	4,1	4,6*	1,7	2	2,9	4,1*	1,5	1,7	2,5*	2,5*	1,5	1,7	2,5*	2,5*	8,2	
	1,5	-	-	-	-	-	-	-	3,5	4	6,1	7*	2,3	2,7	4	5,3*	1,7	1,9	2,8	4,4*	1,4	1,6	2,4	2,6*	1,4	1,6	2,4	2,6*	8,3	
	0	-	-	-	-	5,2*	5,2*	5,2*	5,2*	3,3	3,8	5,8	8*	2,2	2,5	3,8	5,8*	1,6	1,8	2,8	4,6*	1,4	1,6	2,5	2,9*	1,4	1,6	2,5	2,9*	8,1
	-1,5	-	-	-	-	5,8	6,9	8,3*	8,3*	3,2	3,7	5,7	8,2*	2,1	2,5	3,7	6*	1,6	1,8	2,7	3,8*	1,6	1,8	2,7	3,3*	1,6	1,8	2,7	3,3*	7,6
	-3	-	-	-	-	5,9	7	11,3*	11,3*	3,2	3,7	5,8	7,7*	2,2	2,5	3,8	5,5*	-	-	-	-	1,9	2,2	3,3	4,3*	1,9	2,2	3,3	4,3*	6,7
-4,5	-	-	-	-	-	-	-	-	-	-	-	-	-	-	-	-	-	-	-	-	-	-	-	-	-	-	-	-	-	-
2 dalių strėlė: 5,1m Griebtuvo svirtis: 2,95m Galinis buldozerio peilis	7,5	-	-	-	-	-	-	-	-	-	-	-	-	-	-	-	-	-	-	-	-	-	-	-	-	3	3,4	3,5*	3,5*	5,8
	6	-	-	-	-	-	-	-	-	-	-	-	-	2,9	3,3	4,1*	4,1*	-	-	-	-	2,2	2,5	3,1*	3,1*	2,2	2,5	3,1*	3,1*	7
	4,5	-	-	-	-	-	-	-	4,4	4,7*	4,7*	4,7*	2,9	3,2	4,4*	4,4*	2	2,3	3,2	3,9*	1,9	2,1	2,9*	2,9*	1,9	2,1	2,9*	2,9*	7,7	
	3	-	-	-	-	-	-	-	4,1	4,6	6,1*	6,1*	2,7	3,1	4,4	5*	2	2,2	3,1	4,5*	1,7	2	2,8	2,9*	1,7	2	2,8	2,9*	8,1	
	1,5	-	-	-	-	-	-	-	3,8	4,3	6,4	7,5*	2,6	2,9	4,2	5,7*	1,9	2,1	3,1	4,8*	1,7	1,9	2,7	3*	1,7	1,9	2,7	3*	8,2	
	0	-	-	-	-	-	-	-	3,5	4,1	6,1	8,4*	2,5	2,8	4,1	6,2*	1,8	2,1	3	5*	1,7	1,9	2,8	3,2*	1,7	1,9	2,8	3,2*	8	
	-1,5	-	-	-	-	6,1	7,2	8,2*	8,2*	3,5	4	6	8,5*	2,4	2,7	4	6,3*	-	-	-	-	1,9	2,1	3	3,7*	1,9	2,1	3	3,7*	7,5
	-3	-	-	-	-	6,3	7,3	11,5*	11,5*	3,5	4	6,1	7,9*	2,4	2,8	4	5,7*	-	-	-	-	2,2	2,5	3,6	4,8*	2,2	2,5	3,6	4,8*	6,5
-4,5	-	-	-	-	-	-	-	-	-	-	-	-	-	-	-	-	-	-	-	-	-	-	-	-	-	-	-	-	-	-

Pastabos. 1. Darbinis slėgis galios stiprinimo režimu = 37,5 MPa. 2. Pirmiau pateiktos reikšmės atitinka ISO standartą 10 567. Neviršijama 87 % hidraulinė keliamoji galia arba 75 % virtimo apkrova, kai mašina stovi ant tvirto ir lygaus grunto. 3. Žvaigždute (*) pažymėtos keliamosios galios ribojamos ne dėl virtimo apkrovos, bet dėl mašinos leistinos hidraulinės keliamosios galios.

Techniniai duomenys

EW160E KELIAMOJI GALIA su sunkiu atsvaru

Sijos gale, be kaušo ir greitosios jungties. Norėdami nustatyti keliamąją galią su kaušu ir greitąja jungtimi, iš nurodytų reikšmių atimkite šių dalių faktinį svorį. Su sunkiu atsvaru. **Mato vienetas: 1 000 kg**

	Kėlimo taškas	Siekis nuo ekskavatoriaus centro (u = atramos pakeltos / d = atramos nuleistos)																												
		1,5 m				3,0 m				4,5 m				6,0 m				7,5 m				Didž.								
		Skersai UC		Išilgai UC		Skersai UC		Išilgai UC		Skersai UC		Išilgai UC		Skersai UC		Išilgai UC		Skersai UC		Išilgai UC		Skersai UC		Išilgai UC		Didž.				
		m	u	d	u	d	u	d	u	d	u	d	u	d	u	d	u	d	u	d	u	d	u	d	u	d	m			
2 dalių paslenkama strėlė: 5,2m Ranka: 2m Priekinis buldozerio peilis Galinis stabilizatorius	7,5	-	-	-	-	-	-	-	-	-	-	-	-	-	-	-	-	-	-	-	-	-	-	-	4*	4*	4*	4*	4,5	
	6	-	-	-	-	-	-	-	-	4,5	4,6*	4,6*	4,6*	-	-	-	-	-	-	-	-	-	-	-	-	2,8	3,5*	3,5*	3,5*	5,9
	4,5	-	-	-	-	7,4*	7,3*	7,4*	7,3*	4,2	5,3*	5,4*	5,3*	2,7	4,6	4,2	4,6*	-	-	-	-	-	-	-	-	2,2	3,3*	3,3*	3,3*	6,8
	3	-	-	-	-	-	-	-	-	3,8	6,6*	6,3	6,6*	2,5	4,4	4,1	5,1*	-	-	-	-	-	-	-	-	1,9	3,3	3	3,3*	7,2
	1,5	-	-	-	-	-	-	-	-	3,5	6,5	5,9	7,7*	2,4	4,3	3,9	5,7*	-	-	-	-	-	-	-	-	1,8	3,2	2,9	3,6*	7,3
	0	-	-	-	-	-	-	-	-	3,4	6,4	5,7	8,1*	2,3	4,2	3,8	5,9*	-	-	-	-	-	-	-	-	1,8	3,3	3	4*	7,1
	-1,5	-	-	-	-	6,1	7,4*	7,4*	7,4*	3,4	6,4	5,7	7,9*	2,3	4,2	3,8	5,7*	-	-	-	-	-	-	-	-	2,1	3,8	3,4	5*	6,5
-3	-	-	-	-	-	-	-	-	-	-	-	-	-	-	-	-	-	-	-	-	-	-	-	-	-	-	-	-	-	-
-4,5	-	-	-	-	-	-	-	-	-	-	-	-	-	-	-	-	-	-	-	-	-	-	-	-	-	-	-	-	-	-
2 dalių paslenkama strėlė: 5,2m Ranka: 2,45m Priekinis buldozerio peilis Galinis stabilizatorius	7,5	-	-	-	-	-	-	-	-	-	-	-	-	-	-	-	-	-	-	-	-	-	-	-	-	3,1*	3,1*	3,1*	3,1*	5,1
	6	-	-	-	-	-	-	-	-	-	-	-	-	2,8	3,9*	3,9*	3,9*	-	-	-	-	-	-	-	-	2,4	2,7*	2,7*	2,7*	6,5
	4,5	-	-	-	-	-	-	-	-	4,3	4,8*	4,8*	4,8*	2,7	4,3*	4,3	4,3*	-	-	-	-	-	-	-	-	1,9	2,6*	2,6*	2,6*	7,2
	3	-	-	-	-	-	-	-	-	3,9	6,1*	6,1*	6,1*	2,6	4,5	4,1	4,8*	1,8	3,1	2,9	3,4*	1,7	2,6*	2,6*	2,6*	1,7	2,6*	2,6*	2,6*	7,6
	1,5	-	-	-	-	-	-	-	-	3,5	6,6	5,9	7,4*	2,4	4,3	3,9	5,4*	1,7	3,1	2,8	4,2*	1,6	2,8*	2,7	2,8*	1,6	2,8*	2,7	2,8*	7,7
	0	-	-	-	-	-	-	-	-	3,3	6,3	5,7	8*	2,3	4,1	3,8	5,8*	1,7	3	2,7	3,2*	1,7	3	2,7	3,1*	1,7	3	2,7	3,1*	7,5
	-1,5	-	-	-	-	6	6,8*	6,8*	6,8*	3,3	6,3	5,7	8*	2,2	4,1	3,7	5,8*	-	-	-	-	-	-	-	-	1,8	3,3	3	3,8*	7
-3	-	-	-	-	-	-	-	-	3,4	6,4	5,8	7,1*	-	-	-	-	-	-	-	-	-	-	-	-	2,3	4,3	3,9	5*	5,9	
-4,5	-	-	-	-	-	-	-	-	-	-	-	-	-	-	-	-	-	-	-	-	-	-	-	-	-	-	-	-	-	-
2 dalių paslenkama strėlė: 5,2m Ranka: 2,6m Priekinis buldozerio peilis Galinis stabilizatorius	7,5	-	-	-	-	-	-	-	-	-	-	-	-	-	-	-	-	-	-	-	-	-	-	-	-	2,9*	2,9*	2,9*	2,9*	5,3
	6	-	-	-	-	-	-	-	-	-	-	-	-	2,8	3,8*	3,8*	3,8*	-	-	-	-	-	-	-	-	2,3	2,5*	2,5*	2,5*	6,6
	4,5	-	-	-	-	-	-	-	-	4,3	4,7*	4,7*	4,7*	2,7	4,2*	4,2*	4,2*	-	-	-	-	-	-	-	-	1,9	2,4*	2,4*	2,4*	7,4
	3	-	-	-	-	-	-	-	-	3,9	6*	6*	6*	2,6	4,5	4,1	4,7*	1,8	3,1	2,9	3,6*	1,7	2,4*	2,4*	2,4*	1,7	2,4*	2,4*	2,4*	7,8
	1,5	-	-	-	-	-	-	-	-	3,5	6,6	6	7,3*	2,4	4,3	3,9	5,4*	1,7	3,1	2,8	4,3*	1,6	2,6*	2,6*	2,6*	1,6	2,6*	2,6*	2,6*	7,9
	0	-	-	-	-	-	-	-	-	3,3	6,3	5,7	8*	2,3	4,1	3,8	5,8*	1,7	3	2,7	4*	1,6	2,9*	2,7	2,9*	1,6	2,9*	2,7	2,9*	7,7
	-1,5	-	-	-	-	5,9	6,6*	6,6*	6,6*	3,3	6,3	5,7	8*	2,2	4,1	3,7	5,8*	-	-	-	-	-	-	-	-	1,8	3,2	2,9	3,5*	7,1
-3	-	-	-	-	-	-	-	-	3,3	6,3	5,7	7,2*	2,3	4,2	3,8	5,1*	-	-	-	-	-	-	-	-	2,2	4	3,7	4,7*	6,2	
-4,5	-	-	-	-	-	-	-	-	-	-	-	-	-	-	-	-	-	-	-	-	-	-	-	-	-	-	-	-	-	-

Pastabos. 1. Darbinis slėgis galios stiprinimo režimu = 37,5 MPa. 2. Pirmiau pateiktos reikšmės atitinka ISO standartą 10 567. Neviršijama 87 % hidraulinė keliamoji galia arba 75 % virtimo apkrova, kai mašina stovi ant tvirto ir lygaus grunto. 3. Žvaigždute (*) pažymėtos keliamosios galios ribojamos ne dėl virtimo apkrovos, bet dėl mašinos leistinos hidraulinės keliamosios galios.

EW160E KELIAMOJI GALIA su sunkiu atsvaru

Sijos gale, be kaušo ir greitosios jungties. Norėdami nustatyti keliamąją galią su kaušu ir greitąja jungtimi, iš nurodytų reikšmių atimkite šių dalių faktinį svorį. Su sunkiu atsvaru. **Mato vienetas: 1 000 kg**

	Kėlimo taškas	Siekis nuo ekskavatoriaus centro (u = atramos pakeltos / d = atramos nuleistos)																														
		1,5 m				3,0 m				4,5 m				6,0 m				7,5 m				Didž.										
		Skersai UC		Išilgai UC		Skersai UC		Išilgai UC		Skersai UC		Išilgai UC		Skersai UC		Išilgai UC		Skersai UC		Išilgai UC		Skersai UC		Išilgai UC		Didž.						
		m	u	d	u	d	u	d	u	d	u	d	u	d	u	d	u	d	u	d	u	d	u	d	u	d	m					
2 dalių paslenkama strėlė: 5,2m Ranka: 2m Galinis buldozerio peilis	7,5	-	-	-	-	-	-	-	-	-	-	-	-	-	-	-	-	-	-	-	-	-	-	-	-	4*	4*	4*	4*	4,5		
	6	-	-	-	-	-	-	-	-	-	4,3	4,6*	4,6*	4,6*	-	-	-	-	-	-	-	-	-	-	-	-	2,6	3	3,5*	3,5*	5,9	
	4,5	-	-	-	-	7,4*	7,3*	7,4*	7,3*	4	4,5	5,4*	5,3*	2,5	2,9	4,2	4,6*	-	-	-	-	-	-	-	-	-	2	2,3	3,3*	3,3*	6,8	
	3	-	-	-	-	-	-	-	-	3,6	4,1	6,3	6,6*	2,4	2,7	4	5,1*	-	-	-	-	-	-	-	-	-	1,8	2	3	3,3*	7,2	
	1,5	-	-	-	-	-	-	-	-	3,3	3,8	5,9	7,7*	2,2	2,6	3,9	5,7*	-	-	-	-	-	-	-	-	-	1,7	1,9	2,9	3,6*	7,3	
	0	-	-	-	-	-	-	-	-	3,1	3,7	5,7	8,1*	2,1	2,5	3,8	5,9*	-	-	-	-	-	-	-	-	-	1,7	2	3	4*	7,1	
	-1,5	-	-	-	-	5,8	6,8	7,4*	7,4*	3,1	3,6	5,7	7,9*	2,1	2,5	3,8	5,7*	-	-	-	-	-	-	-	-	-	1,9	2,2	3,4	5*	6,5	
-4,5	-	-	-	-	-	-	-	-	-	-	-	-	-	-	-	-	-	-	-	-	-	-	-	-	-	-	-	-	-	-	-	
2 dalių paslenkama strėlė: 5,2m Ranka: 2,45m Galinis buldozerio peilis	7,5	-	-	-	-	-	-	-	-	-	-	-	-	-	-	-	-	-	-	-	-	-	-	-	-	-	-	-	-	-	-	
	6	-	-	-	-	-	-	-	-	-	-	-	-	-	2,7	3	3,9*	3,9*	-	-	-	-	-	-	-	-	-	3,1*	3,1*	3,1*	3,1*	5,1
	4,5	-	-	-	-	-	-	-	-	4,1	4,6	4,8*	4,8*	2,6	2,9	4,3	4,3*	-	-	-	-	-	-	-	-	-	-	2,3	2,6	2,7*	2,7*	6,5
	3	-	-	-	-	-	-	-	-	3,7	4,2	6,1*	6,1*	2,4	2,7	4,1	4,8*	1,7	1,9	2,8	3,4*	1,6	1,8	2,8	3,4*	1,6	1,8	2,6*	2,6*	7,2		
	1,5	-	-	-	-	-	-	-	-	3,3	3,8	5,9	7,4*	2,2	2,6	3,9	5,4*	1,6	1,8	2,8	4,2*	1,5	1,8	2,8	4,2*	1,5	1,8	2,6	2,8*	7,7		
	0	-	-	-	-	-	-	-	-	3,1	3,6	5,7	8*	2,1	2,4	3,7	5,8*	1,5	1,8	2,7	3,2*	1,5	1,8	2,7	3,2*	1,5	1,8	2,7	3,1*	7,5		
	-1,5	-	-	-	-	5,6	6,7	6,8*	6,8*	3,1	3,6	5,6	8*	2,1	2,4	3,7	5,8*	-	-	-	-	-	-	-	-	-	1,7	2	3	3,8*	7	
-3	-	-	-	-	-	-	-	-	3,1	3,7	5,7	7,1*	-	-	-	-	-	-	-	-	-	-	-	-	-	2,2	2,5	3,9	5*	5,9		
-4,5	-	-	-	-	-	-	-	-	-	-	-	-	-	-	-	-	-	-	-	-	-	-	-	-	-	-	-	-	-	-	-	
2 dalių paslenkama strėlė: 5,2m Ranka: 2,6m Galinis buldozerio peilis	7,5	-	-	-	-	-	-	-	-	-	-	-	-	-	-	-	-	-	-	-	-	-	-	-	-	-	-	-	-	-	-	
	6	-	-	-	-	-	-	-	-	-	-	-	-	-	2,7	3	3,8*	3,8*	-	-	-	-	-	-	-	-	-	2,9*	2,9*	2,9*	2,9*	5,3
	4,5	-	-	-	-	-	-	-	-	4,1	4,7*	4,7*	4,7*	2,6	2,9	4,2*	4,2*	-	-	-	-	-	-	-	-	-	-	2,2	2,5	2,5*	2,5*	6,6
	3	-	-	-	-	-	-	-	-	3,7	4,2	6*	6*	2,4	2,8	4,1	4,7*	1,7	1,9	2,9	3,6*	1,6	1,8	2,8	4,4*	1,5	1,7	2,6	2,6*	7,9		
	1,5	-	-	-	-	-	-	-	-	3,3	3,8	5,9	7,3*	2,2	2,6	3,9	5,4*	1,6	1,8	2,8	4,4*	1,5	1,7	2,7	4*	1,5	1,7	2,6	2,9*	7,7		
	0	-	-	-	-	-	-	-	-	3,1	3,6	5,7	8*	2,1	2,4	3,7	5,8*	1,5	1,8	2,7	4*	1,5	1,7	2,7	4*	1,5	1,7	2,6	2,9*	7,7		
	-1,5	-	-	-	-	5,6	6,6*	6,6*	6,6*	3	3,6	5,6	8*	2,1	2,4	3,7	5,8*	-	-	-	-	-	-	-	-	-	1,7	1,9	2,9	3,5*	7,1	
-3	-	-	-	-	-	-	-	-	3,1	3,6	5,7	7,2*	2,1	2,5	3,8	5,1*	-	-	-	-	-	-	-	-	-	2,1	2,4	3,6	4,7*	6,2		
-4,5	-	-	-	-	-	-	-	-	-	-	-	-	-	-	-	-	-	-	-	-	-	-	-	-	-	-	-	-	-	-	-	

Pastabos. 1. Darbinis slėgis galios stiprinimo režimu = 37,5 MPa. 2. Pirmiau pateiktos reikšmės atitinka ISO standartą 10 567. Neviršijama 87 % hidraulinė keliamoji galia arba 75 % virtimo apkrova, kai mašina stovi ant tvirto ir lygaus grunto. 3. Žvaizduote (*) pažymėtos keliamosios galios ribojamos ne dėl virtimo apkrovos, bet dėl mašinos leistinos hidraulinės keliamosios galios.

Įranga

STANDARTINĖ ĮRANGA

Variklis

Turbokompresorinis, 4 taktų, vandeniu aušinamas „Volvo“ dyzelinis variklis su tiesioginio įpurškimo sistema ir įpučiamo oro aušintuvu, atitinkantis ES „Stage V“ taršos reikalavimus.

Įsiurbiamo oro pirminis šildytuvas

Taupusis režimas

Degalų filtras ir vandens skirtuvas

Degalų pylimo siurblys: 50 l/min, automatiškai išjungiamas

Aliumininės šerdies radiatorius

Elektrinė / elektroninė valdymo sistema

Kompiuterizuota stebėjimo ir diagnostikos sistema „Contronics“

Pagrindinis elektros sistemos atjungimo jungiklis

Reguliuojama automatinė laisvosios eigos sistema

Vienu palietimu įjungiamas galios stiprinimo režimas

Reguliuojamas ekranas

Apsauginio išjungimo / įjungimo funkcija

2 prie rėmo tvirtinami halogeniniai žibintai

120 A kintamosios srovės generatorius

2 x 12 V / 140 Ah akumulatoriai

24 V / 5,5 kW starterio variklis

„CareTrack“ GSM arba palydoviniu ryšiu

Galinio vaizdo kamera

Antstatas

Šviesos diodų galiniai žibintai

Techninės priežiūros takelis su neslidžiu paviršiumi

Centralizuotas antstato sukimo guolio tepimo taškas

Važiuklė

3 greičiai (mažas, bekėlės ir kelio iki 35 km/h)

± 9° (be purvasargių) arba 6° (su purvasargiais) kampu svyruojanti priekinė ašis

2 grandinių eigos stabdžiai

Priežiūros nereikalaujantys kardaniniai velenai

Hidraulinė sistema

Apkrovą nustatanti hidraulinė sistema

Amortizuojami cilindrai

Nuo užteršimo saugantys cilindrų tarpikliai

Viso srauto tipo grįžtamojo filtro keitimo dažnis 2 000 val.

Slėgio mažinimo sistema (servosistemos akumulatorius)

Proporcinio valdymo klampiosios sankabos aušinimo ventiliatorius

Strėlės ir sijos žarnų plyšimo vožtuvas

ISO VG46 ilgai eksploatuojama hidraulinė alyva

Kabina ir vidus

Puodelio laikiklis

Durų užraktai

Lengvai tonuotas saugusis stiklas

Kilimėlis

Garso signalas

Talpus skyrius daiktams

Pakeliamas priekinis langas

Nuimamas apatinis priekinis langas

Susivyniojantis saugos diržas

Priekinio stiklo valytuvas su plovimo įtaisu ir pertrūkinės veiklos režimui

Priekinis, stogo ir galinis skydeliai nuo saulės

„Bluetooth“ radijo imtuvas su USB jungtimi

Pagrindinis degimo raktelis

Daugiafunkcis jungiklis kairėje valdymo svirtyje

Kasimo įranga

Papildomos hidraulinės įrangos montavimo taškai

Centralizuotas tepimo taškas

PAPILDOMA ĮRANGA

Variklis

Dyzelinio variklio aušinimo skysčio šildytuvas su skaitmeniniu laikmačiu

240 V variklio bloko šildytuvas

Vandens skirtuvas su šildytuvu

Tinklelis nuo dulkių

Keičiamos krypties ventiliatorius

Oro įleidimo turbokompresoriaus pirminio valymo sistema

Variklio skyriaus mikrotinklelis ir sandarinimas

Tropiniam klimatui pritaikytas aušinimas

Atliekų tvarkymo rinkinys

Elektrinė / elektroninė valdymo sistema

Eigos įspėjamasis signalas

Besisukantis švyturėlis

1 priežiūros takeliui ir 1 atsvarui

2 sumontuoti ant strėlės

2 kabinos priekyje

Papildomi šviesos diodų žibintai ant svirties ir kabinos (4)

Daugiakanalis elektrinis centrinis kanalas

Apsaugos nuo vagystės sistema

Paruošimas paverčiamiems ir sukamiems padargams

Antstatas

Sunkus atsvaras

Paruošimas registracijos numerio plokštei tvirtinti

Važiuklė

Priekabos vilkimo sistema

Sudvejintos padangos 10,00-20 / 11,00-20

Viengubos padangos 18R-19,5 / 620/40-22,5

Nuo akmenų saugantys žiedai

Ištisinės gumos padangos 10,00-20 / 11,00-20

Priekinis buldozerio peilis ir galiniai stabilizatoriai

Galinis buldozerio peilis

Priekiniai stabilizatoriai ir galinis buldozerio peilis

4 stabilizatoriai

Turėklas

Priekiniai ir galiniai purvasargiai

Kairėje arba dešinėje pusėje įtaisyta įrankinė

Įrankių stalčius

Pastovaus greičio palaikymo sistema

Važiavimo greitis 20 km/h, 30 km/h, 35 km/h

2,75 m pločio plati ašis

Automatinis kasimo stabdys

Hidraulinė sistema

Strėlės adaptacinis režimas

Strėlės pakabos sistema

Biologiškai skaidi hidraulinė alyva ISO VG32 ir ISO VG46

Ilgai eksploatuojama hidraulinė alyva ISO VG32 ir ISO VG68

Hidraulinė įranga, skirta:

kūjui ir žirklems,

skystųjų atliekų kaušui / pavertimo mechanizmui,

griebtuvui / griebtuviniam kaušui,

greitajai jungčiai,

srauto valdymui,

srauto ir slėgio valdymui.

PAPILDOMA ĮRANGA

Kabina ir vidus

„Volvo Care Cab“ su atidaromu polikarbonatiniu stogo liuku / ROPS

Pavertimo mechanizmo valdymo svirtis

Proporcinė valdymo svirtis

Įjungimo / išjungimo valdymo svirtis

Apsauga nuo krintančių daiktų (FOG)

Prie kabinos pritvirtintos nuo krintančių daiktų saugančios struktūros (FOPS)

Priekinis skydelis nuo lietaus

Šoninė vaizdo kamera

Paruošimas pavertimo mechanizmui „Steelwrist“

„Volvo“ išmaniojo vaizdo sistema

Stogo liuko apsauga (plieninė)

Priekinio lango apsauginis tinklas

Apatinis valytuvas

Apsaugos nuo vandalizmo rinkinys

Peleninė

Žiebtuvėlis

Mechaninė, audiniu mušta sėdynė su šildytuvu arba be jo

Pneumatinė sėdynė su šildytuvu ir X izoliatoriumi

Padidinto patogumo operatoriaus sėdynė su „Aico“ ir plačiu porankiu

Fiksuotas kabinos statramsčiai

Hidraulinis būdu pakeliama kabina

Kasimo įranga

5,0 m vientisa strėlė

5,1 m 2 dalių strėlė

4,75 m vientisa paslenkama strėlė

5,2 m 2 dalių paslenkama strėlė

2,0 m, 2,45 m, 2,6 m, 3,1 m

2,95 m griebtuvo svirtis

PAPILDOMA ĮRANGA

Hidraulinė greitoji jungtis

S1 sistema

S60 sistema

Universalioji sistema

Techninė priežiūra

Įrankių rinkinys, kasdienė priežiūra

Automatinė tepimo sistema

Ratų blokavimo trinkelės

Padargai

Bendrosios paskirties kaušas (GP)

Sunkiam darbo ciklui pritaikytas kaušas

Keliamoji kilpa

Pavertimo mechanizmas „Steelwrist“

„VOLVO“ PAPILDOMOS ĮRANGOS PASIRINKIMAS

Padidinto patogumo operatoriaus sėdynė



Strėlės adaptacinis režimas



Šviesos diodų darbiniai žibintai



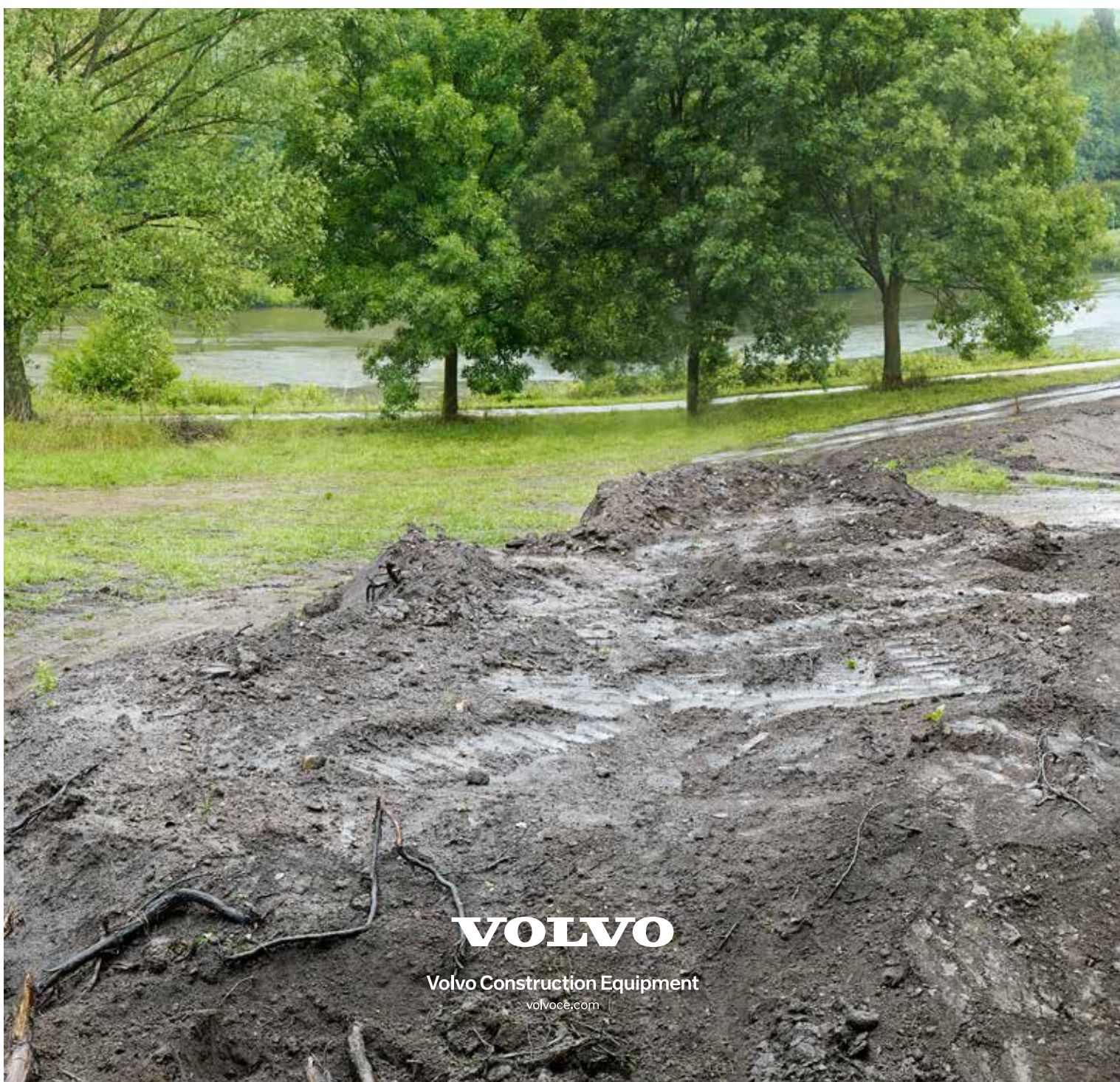
Pavertimo mechanizmo valdymo svirtis ir ekranas



Sunkus atsvaras



Ne visi modeliai skirti mūsų rinkai. Pagal mūsų kokybės politiką, mes pasiliekame teisę nuolat tobulinti mūsų mechanizmus, keisti specifikacijas ir dizainą be išankstinio perspėjimo. Ilustracijos nebūtinai atspindi standartinę mechanizmo specifikaciją.



VOLVO
Volvo Construction Equipment
volvoce.com