

Volvo Construction Equipment
Building Tomorrow



EW160E

Rýpadlo Volvo 16,2-18,2t 115 kW



Výkonnost je naší vášní

Ve společnosti Volvo Construction Equipment nám nejde jenom o to, aby naše stroje vyjely ven. Vyvíjíme výrobky a služby, které zvyšují produktivitu. Jsme přesvědčeni, že dokážeme odborníkům v tomto oboru snížit náklady a zvýšit zisky. Jako součást skupiny Volvo prosazujeme inovativní řešení tak, abyste mohli pracovat chytřeji a ne komplikovaněji.

Pomáháme, abyste toho dokázali více

Mottem společnosti Volvo Construction Equipment je pracovat méně, ale zvládnout více. Vysoká produktivita jde již dlouhou dobu ruku v ruce s nízkou spotřebou energie, odolností a snadným použitím strojů. Co se týče snižování nákladů po celou dobu životnosti, Volvo je třídou samo o sobě.

Plníme vaše požadavky

Přijít s řešením, které vyhovuje konkrétním potřebám v daném oboru, stojí velké úsilí. Inovace často vyžadují nejmodernější technologie - ale není tomu tak vždy. Některé z našich nejlepších nápadů jsou skutečně jednoduché a vycházejí z hlubokého poznání a pochopení pracovního života našich zákazníků.



Během 180 let se tohoto naučíte hodně

Po celou dobu nabízela společnost Volvo řešení představující revoluci ve vývoji stavebních strojů. Nikdo nemluví o bezpečnosti tak hlasitě jako Volvo. Ochrana strojníků, osob v okolí a minimalizace dopadů na životní prostředí patří mezi tradiční hodnoty, které nadále formují filozofii našich výrobků.

Jsme na vaší straně

Značka Volvo stojí na těch nejlepších lidech. Volvo je skutečně globální společnost, která dokáže pomoci svým zákazníkům rychle a účinně - bez ohledu na to, kde se nacházejí.

Výkonnost je skutečně naší vášní.



Volvo Trucks



Renault Trucks



Mack Trucks



UD Trucks



Volvo Buses



Volvo Construction Equipment



Volvo Penta



Volvo Financial Services

Ztvárnění všestrannosti

Kolové rýpadlo Volvo EW160E, které se vyrábí v Německu, je účinný a všestranný stroj, který vám dokáže usnadnit práci na staveništi při současném zvýšení produktivity. Tím, že s sebou budete převážet všechny potřebné nástroje společně, se vyhnete zbytečnému cestování.

Pracovní režimy

Kolová rýpadla řady D se vyznačují čtyřmi pracovními režimy kombinovanými se třemi rozsahy rychlosti jízdy. Celkově lze volit z 12 různých kombinací, které poskytují optimální výkon při snížené spotřebě paliva.



Ovládání kladiva/nůžek (X1) a naklápacího / otočného pracovního příslušenství (X3)

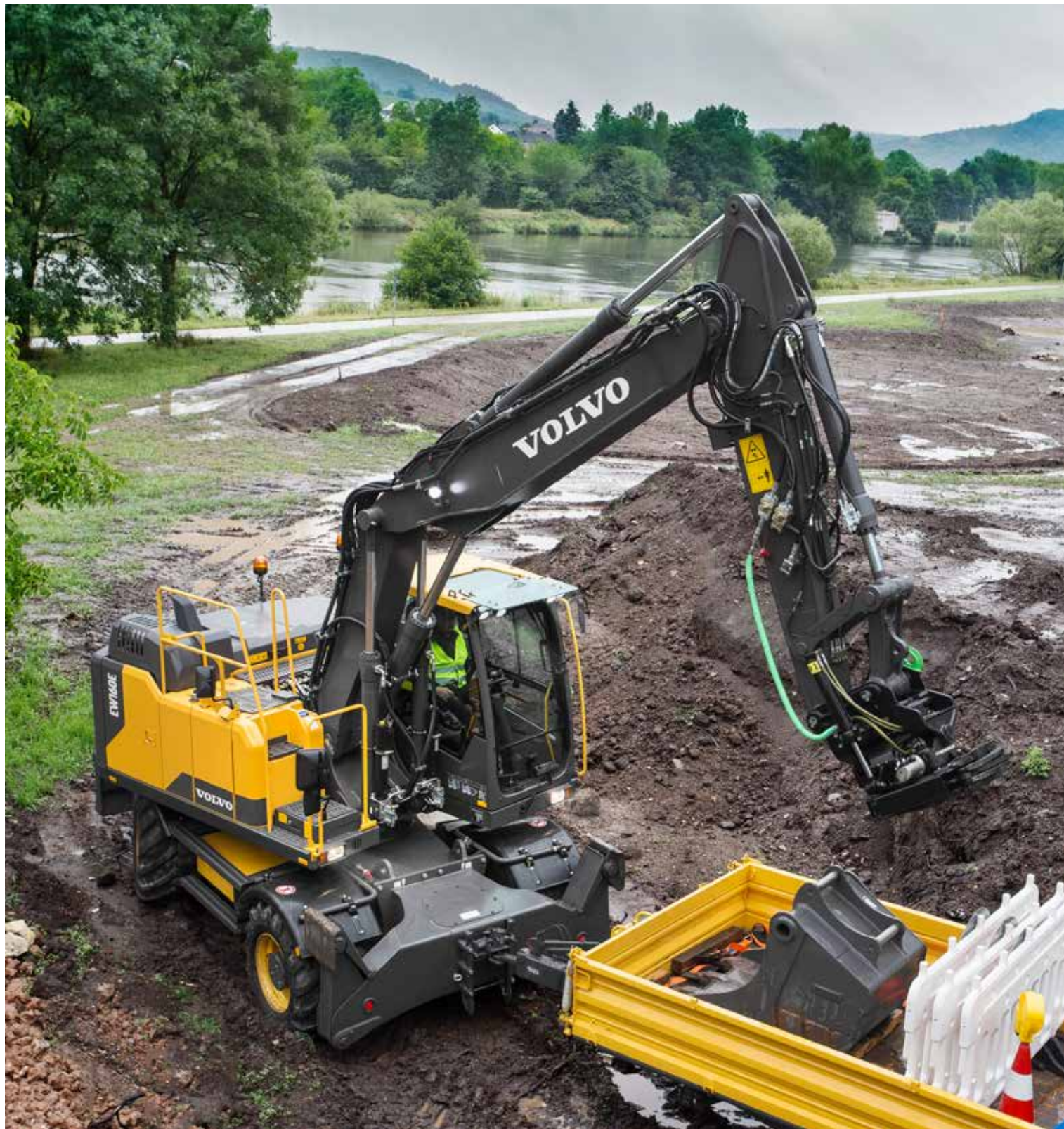
Všestrannost svého kolového rýpadla můžete zvýšit tím, že je vybavíte přídatnými hydraulickými funkcemi X1 pro ovládání kladiva/nůžek a X3 pro ovládání naklápacího / otočného pracovního příslušenství. Funkce X1 využívá průtok hydraulické kapaliny hlavním systémem k ovládání pracovního příslušenství, které vyžaduje jednosměrný nebo obousměrný průtok, zatímco funkce X3 poskytuje obousměrný průtok, který je potřebný k ovládání naklápacího nebo otočného pracovního příslušenství.



Skříňka na nářadí zásuvkového typu

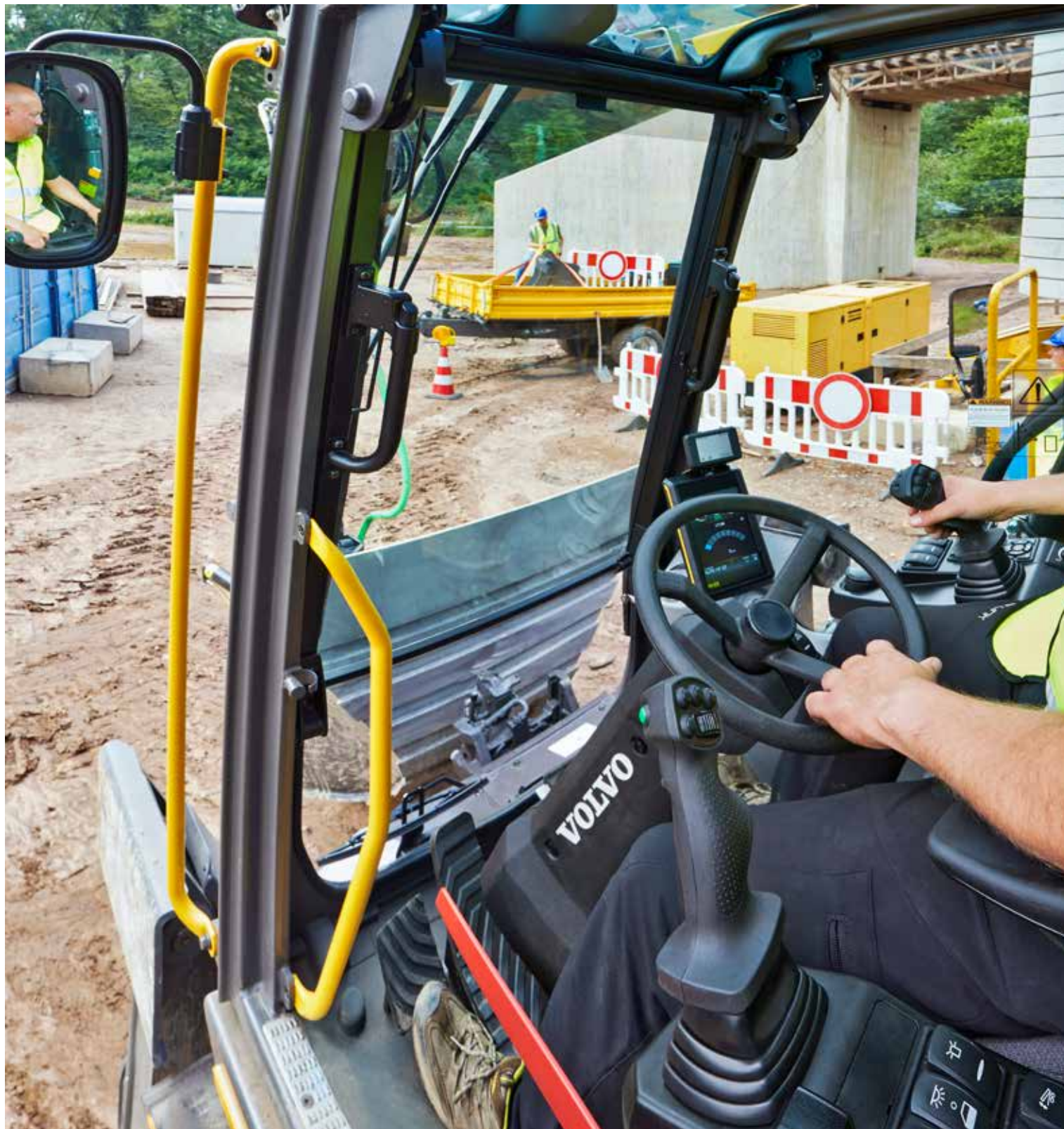
Tato jedinečná, nově vyvinutá koncepce poskytuje vyzkoušenou nosnost 120 kg. Díky plynulému vysouvání je pro pracovníka obsluhy mnohem snadnější vytahování řetězů pomocí stroje nebo ruční vyjímání jiného vybavení, aniž by se musel shýbat nebo jinak tělesně namáhat. Protože funguje jako výsuvná zásuvka, jsou uložené předměty lépe viditelné. Díky tomu můžete mnohem snadněji kontrolovat a upravovat obsah své skříňky na nářadí. Mezi nově přidané doplňky patří mechanická záložka, která zabráňuje vysunutí zásuvky ze stroje, a dělicí příčky, které lze nastavovat do pěti různých poloh.





ZÁVĚS PRO TAŽENÍ PŘÍVĚSU

Tím, že dopravíte všechny své nástroje na pracoviště při jedné jízdě, dosáhnete maximální všestrannosti a produktivity. Závěs pro tažení přívěsu, kterým je vaše kolové rýpadlo vybaveno, je homologován pro použití v silničním provozu, díky čemuž můžete snadno přepravovat nástroje a pracovní příslušenství mezi jednotlivými pracovišti.



KABINA

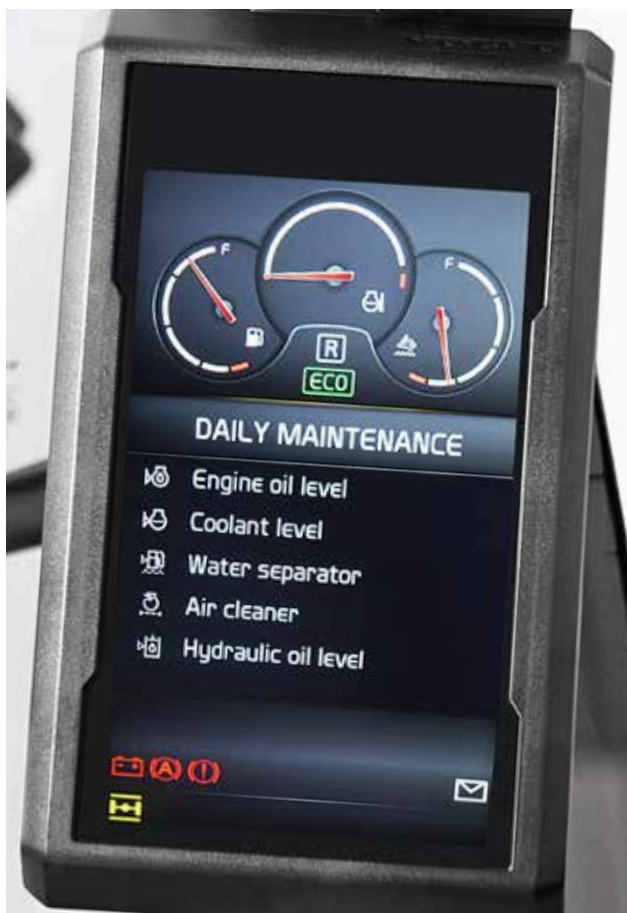
Kabina strojů Volvo, která představuje špičku v průmyslovém oboru, poskytuje vynikající výhled, který je zásadní pro komfort obsluhy, ovladatelnost a bezpečnost na pracovišti. Prostorná kabina s množstvím úložných míst, velkým prostorem pro nohy snadno přístupnými ovládacími prvky a luxusním sedadlem, které je součástí výbavy na přání, přispívají ke zvýšení produktivity a snížení únavy obsluhy. Současně byl zlepšen výhled z kabiny do oblasti vpravo od stroje.

Pohodlná obsluha

Aby byly zajištěny komfort i produktivita, byla obsluha rýpadla EW160E navržena s důrazem na maximální jednoduchost. Kabina, obslužné rozhraní a prvky luxusní výbavy, jako například klimatizace, souhrnně přispívají k tomu, že se obsluha cítí spokojeněji a pohodlněji. To umožňuje dosažení lepšího provozního vytížení stroje.

Obslužné rozhraní

Všechna obslužná rozhraní stroje, včetně pákových ovladačů - joysticků, klávesnice a LCD monitoru, jsou ergonomicky umístěna a jsou uspořádána tak, aby umožňovala dosažení optimální kontroly nad strojem a efektivitu jeho provozu. Aby se zvýšila úroveň pohodlí posádky a dosáhlo snadnější obsluhy, byl významně snížen počet spínačů.



Kontrola provozních kapalin přímo z kabiny

Jakmile spustíte motor stroje, proběhne kontrola hladin všech provozních kapalin, včetně motorového oleje a hydraulické kapaliny, a výsledek této kontroly se zobrazí na displeji v kabině. Tento elektronický displej, kterým je stroj vybaven, informuje obsluhu o jakýchkoli provozních kapalinách, které vyžadují pozornost, čímž umožňuje provoz stroje za trvale optimálních podmínek a odstraňuje veškeré neplánované prostoje.

Ochranná konstrukce ROPS

Kabina rýpadel Volvo je vybavena ochrannou konstrukcí při převržení (ROPS) s bezpečnostní certifikací. Tato konstrukce poskytuje obsluze pocit větší bezpečnosti a jistoty při práci v náročných prostředích. Poskytuje také vyšší úroveň ergonomie a pohodlí, která snižuje únavu a zvyšuje produktivitu.



Čerpadlo pro doplňování paliva

Elektrické čerpadlo pro doplňování paliva dokáže dodávat až 50 litrů paliva za minutu, čímž umožňuje snadné a čisté plnění palivové nádrže z úrovně terénu. Je prakticky umístěno vedle palivové nádrže.



Ovládání s jistotou

Důležitou vlastností stroje není pouze pohodlné ovládání. Klíčovým prvkem při zajištění vysoké produktivity je také jistota při ovládání stroje. Kolové rýpadlo EW160E je vybaveno nejmodernějšími funkcemi, které dodávají obsluze trvalý pocit bezpečí a jistoty při ovládání stroje.

Nová hydraulická soustava

Zdokonalená hydraulická soustava umožňuje maximální využití dostupného výkonu motoru bez ohledu na způsob použití stroje, a to tím, že zlepšuje jeho ovladatelnost a rychlost odezvy na zásahy obsluhy. Výsledkem je vyšší efektivita práce obsluhy a bezpečnější ovládání pohybů stroje.



Tažná síla

Konstrukce podvozku kolového rýpadla zajišťuje maximální odolnost při práci v nejnáročnějších podmínkách. Díky této zvýšené tažné síle je usnadněna jízda ve svazích nebo v obtížném terénu.



Volvo Smart View

Tři kamery, které jsou připevněny v různých rozích stroje – přední, boční a zadní – poskytují pohled na pracovní oblast stroje z ptačí perspektivy. Kamery poskytují také jednotlivé pohledy na oblasti před strojem, vedle stroje a za strojem, díky čemuž vidíte všechny rohy a můžete se se strojem bezpečně otáčet. Tato inteligentní technologie, která představuje špičku ve svém oboru, poskytuje dokonalý a souvislý přehled o situaci a dění v celém okolí stroje, a to v reálném čase.





BSS - SYSTÉM ODPRUŽENÍ VÝLOŽNÍKU

BSS - systém odpružení výložníku zvyšuje komfort obsluhy a umožňuje rychlejší jízdu po nerovných silnicích nebo v náročném terénu. Poskytuje tlumicí účinek díky uzavřenému hydraulickému okruhu s tlumiči obsahujícími stlačený plyn. Systém umožňuje obsluze bezpečněji ovládat stroj při jízdě vyššími rychlostmi.



FLEXIBILNÍ USPOŘÁDÁNÍ

V závislosti na vašem trhu a na druhu prováděných prací můžete využít flexibilní uspořádání kolového rýpadla EW160E k jeho dokonalému přizpůsobení podmínkám vašeho pracoviště. Svůj stroj můžete přesně přizpůsobit svým specifikacím, přičemž v takto zvoleném uspořádání vám může být dodán přímo z výrobního závodu.

Flexibilní možnosti přizpůsobení

Kolové rýpadlo EW160E je možno přizpůsobit vašim přesným specifikacím tak, aby vyhovovalo podmínkám každého pracoviště. Díky rozsáhlé řadě flexibilních konfigurací můžete snadno vyměňovat pracovní příslušenství a přidávat užitečné funkce.

Podvozek – s možností vybavení hákem pro připojení přívěsu

Odolně konstruovaný podvozek rýpadel Volvo je k dispozici také v provedení s hákem, které zvyšuje praktickou využitelnost stroje. Stroje Volvo jsou nabízeny i v provedení s tažným závěsem, který vám umožňuje tažení přívěsů o hmotnosti do osmi tun, jsou-li vybaveny suchými provozními brzdami, a do 3 tun, jedná-li se o nebrzděné přívěsy.



Pneumatiky

K dispozici je výběr z široké řady vysoce kvalitních pneumatik, které budou nejlépe vyhovovat požadavkům vašeho pracoviště, včetně pneumatik s jednoduchou a dvojitou montáží. V závislosti na terénních podmínkách je pro stroje Volvo nabízeno 12 rozdílných konfigurací pneumatik od osmi různých dodavatelů.



Systém násada / drapák

Zvětšíte svůj pracovní dosah pomocí široké řady volitelných kombinací výložníku a násady. Lze volit různé délky násad podle požadavků pracoviště a podle předpisů platných na příslušném trhu. Rychloupínací deska s drapákem umožňuje také provádění výměny nástrojů. Namísto přivádění do válce je průtok oleje přesměrován přímo do pracovního příslušenství, čímž je umožněno, aby pracovník obsluhy ovládal funkce připojeného pracovního příslušenství pomocí pravého pákového ovladače.



Pohonná jednotka zajišťující spolehlivý a efektivní provoz

Aby poskytovalo maximální efektivitu a spolehlivost, je rýpadlo EW160E vybaveno nejvýkonnějším motorem Volvo, který splňuje požadavky emisních předpisů Stupeň V. Stroj byl také zkonstruován a podroben přísným zkouškám se zaměřením na snížení spotřeby paliva a zvýšení produktivity.

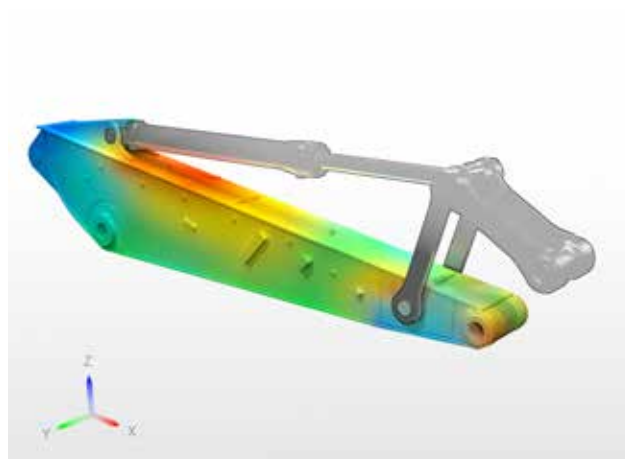
Režim ECO

Hospodárný režim ECO, který se zapíná automaticky, snižuje spotřebu paliva při zachování produktivity stroje.



Konstrukce a testování

Kolové rýpadlo Volvo EW160E bylo zkonstruováno a testováno tak, aby zajišťovalo dosažení nejvyššího standardu spolehlivosti a efektivity. Vzájemná součinnost použitých komponent, systémů a technologií prodlužuje životnost a zvyšuje pracovní produktivitu stroje.



Robustní nápravy

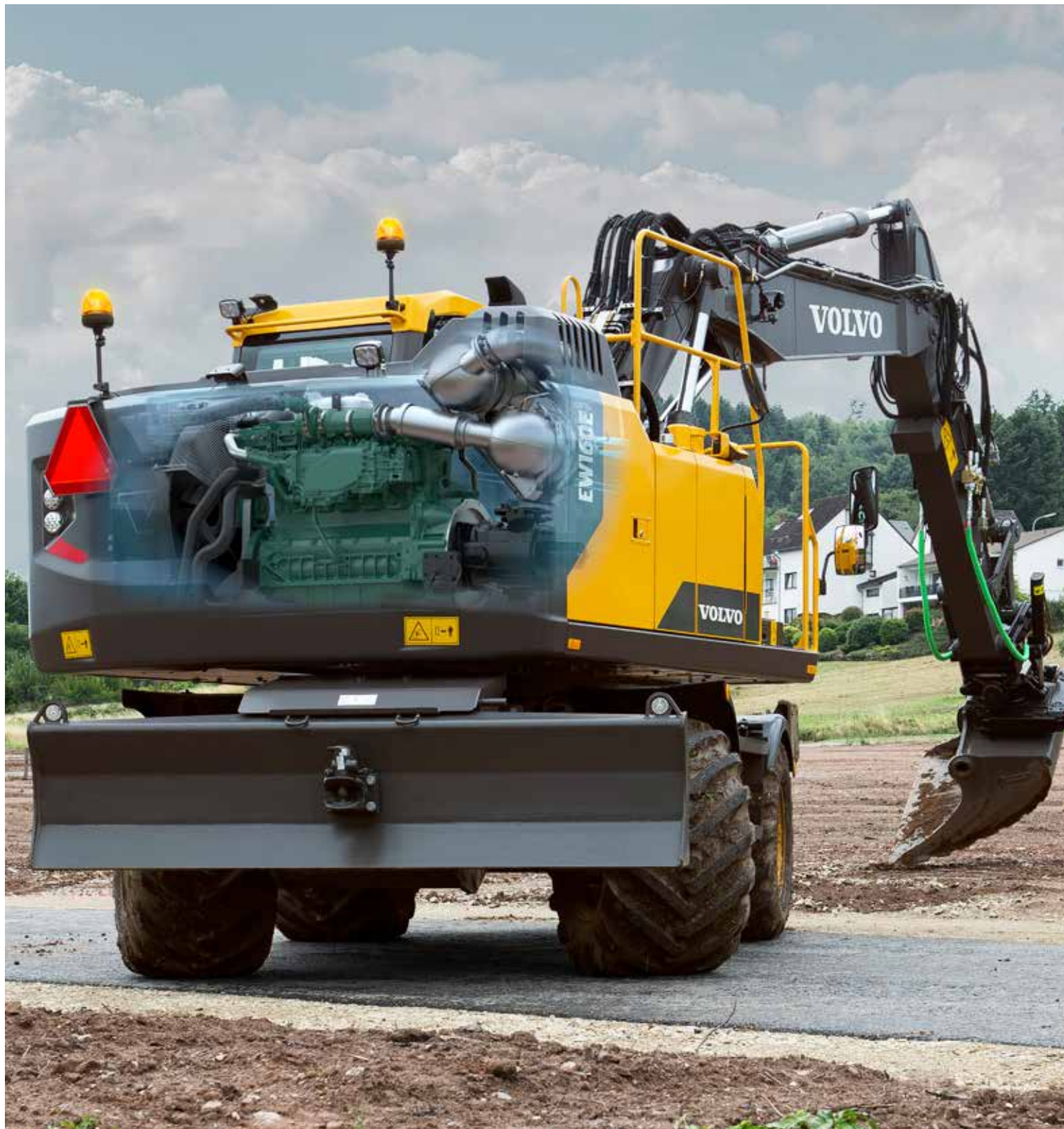
Robustní nápravy rýpadla, včetně automatické nebo pracovníkem obsluhy ovládané funkce výkyvu přední nápravy, jsou vysoce odolné a vyrobené tak, aby dokázaly odolávat opotřebení a vydržely po celou dobu životnosti ostatních součástí stroje.



Světlá výška

Ochranu podvozku zjišťuje již jeho velká vlastní světlá výška. Navíc je podvozek díky své dostatečné pevnosti schopen snášet tvrdé terény a náročné povrchové podmínky.





MOTOR

Kolová rýpadla Volvo s motory vyhovujícími emisním předpisům Stupeň V jsou výkonné a účinné stroje, jejichž konstrukce je zaměřena na snížení spotřeby paliva a zvýšení vaší produktivity. Díky vyspělým technologiím ušetříte svůj provozní čas i náklady.



HYDRAULICKY ZVEDANÁ KABINA

Hydraulický zvedací mechanismus kabiny Volvo Care Cab umožňuje pracovníkovi obsluhy, aby stroj ovládal z výšky, ve které je úroveň jeho očí až pět metrů nad terénem. Takto rozšířené zorné pole poskytuje lepší přehled o celém pracovišti, čímž přispívá k dalšímu zvýšení produktivity i bezpečnosti.

Žádné prostoje při manipulaci s odpadem

Pro specifické potřeby při použití k manipulaci s odpadem může být rýpadlo EW160E vybaveno skvělými funkcemi, které zajišťují maximální produktivitu i odolnost v prostředí skládek. I s tímto náročným prostředím se rýpadlo EW160E dokáže snadno vypořádat.

Sada pro manipulaci s odpadem

Díky kombinaci tří prvků zvláštního vybavení, jimiž jsou předřazený čistič vzduchu nasávaného motorem s cyklónovým filtrem, kryty ventilačních otvorů opatřené přídatnými sítky s přídatnými těsněními okolo bočních dveří a ventilátory chlazení s obousměrným chodem, se obsluha stroje při manipulaci s odpadem stává mnohem pohodlnější.



Speciální drapákové násady

Speciální drapákové násady pro pracovní příslušenství, jakým jsou například třídící drapáky, nevyžadují použití hydraulického válce sloužícího k ovládní lopaty. Při ovládní tohoto pracovního příslušenství se pak funkce lopaty používá k otevírání a zavírání drapáku.

Plné pryžové pneumatiky

Plné pryžové pneumatiky jsou konstruovány tak, aby splňovaly nejnáročnější požadavky, a vyrábějí se za použití nejmodernějších technologických postupů. Díky tomu se jedná o nejodolnější a nejvšestrannější pneumatiky na trhu, které jsou velmi houževnaté a mají dlouhou životnost.



Rozšířené nápravy – 2,75 m

Je-li požadována zvýšená příčná stabilita, může být rýpadlo EW160E volitelně vybaveno nápravami o šířce 2,75 m. Radlice bude mít automaticky šířku 2,75 m, avšak stabilizační opěry jsou stejné u provedení s širokými i standardními nápravami.



Sestavte si dokonalé rýpadlo

ZÁVĚS PRO TAŽENÍ PŘÍVĚSU

Tím, že dopravíte všechny své nástroje na pracoviště při jedné jízdě, dosáhnete maximální všestrannosti a produktivity.

Jednodílný výložník, dvoudílný výložník a/nebo dvoudílný přestavitelný výložník

Lze volit různá provedení výložníku a délky násady podle požadavků pracoviště a podle předpisů platných na příslušném trhu.

Hydraulická soustava využívající nové technologie

Zdokonalená hydraulická soustava umožňuje maximální využití dostupného výkonu motoru bez ohledu na způsob použití stroje, a to tím, že zlepšuje jeho ovladatelnost a rychlost odezvy na zásahy obsluhy.

Automatické mazání

Tato volitelná funkce zajišťuje včasné přivádění správného množství maziva do všech mazacích míst, čímž přispívá ke snížení nákladů.

FLEXIBILNÍ USPOŘÁDÁNÍ

V závislosti na vašem trhu a na druhu prováděných prací můžete využít rozsáhlé možnosti flexibilní uspořádání kolového rýpadla EW160E k jeho dokonalému přizpůsobení podmínkám vašeho pracoviště.

Vyrobeno v Německu

Kolové rýpadlo EW160E, které je zkonstruováno v Německu, kde se i testuje a vyrábí, je dokonalý stroj, který je použitelný v kterékoli části světa.



BSS - SYSTÉM ODPRUŽENÍ VÝLOŽNÍKU

Systém odpružení výložníku zvyšuje komfort obsluhy a umožňuje rychlejší jízdu po nerovných silnicích nebo v náročném terénu.

Volvo Smart View

Tři kamery, které jsou připevněny v různých rozích stroje – přední, boční a zadní – poskytují pohled na pracovní oblast stroje z ptačí perspektivy.

Kamera pro výhled za stroj a do stran

Kamery, které usnadňují výhled za stroj a do stran, jsou ke stroji přimontovány tak, aby obsluha mohla sledovat okolí stroje pod různými úhly na displeji monitoru.



AdBlue®

Společnost Volvo nabízí ucelené řešení AdBlue, které má zaručenou kvalitu a je nenákladné a snadno přístupné. Podrobnější informace vám poskytne prodejce strojů Volvo.

® = registrovaná obchodní značka Verband der Automobilindustrie e.V. (VDA)

KABINA

Kabina strojů Volvo, která představuje špičku v průmyslovém oboru, poskytuje vynikající výhled, který je zásadní pro komfort obsluhy, ovladatelnost a bezpečnost na pracovišti.

KABINA S HYDRAULICKÝM ZVEDACÍM ÚSTROJÍM

Hydraulický zvedací mechanismus kabiny Volvo Care Cab poskytuje pracovníkovi obsluhy zlepšený výhled, protože může stroj ovládat z výšky, ve které je úroveň jeho očí až pět metrů nad terénem.

MOTOR

Kolová rýpadla Volvo jsou vybavena motory, který splňují požadavky emisních předpisů fáze V, přičemž jsou výkonné a účinné.

Režim ECO

Hospodárný režim ECO, který se zapíná automaticky, snižuje spotřebu paliva při zachování produktivity stroje.

Těžké protizávaží

K dispozici je těžší protizávaží pro zvýšení stability při práci s rozměrným pracovním příslušenstvím.



PŘIZPŮSOBENÉ PŘÍSLUŠENSTVÍ

Odolné pracovní příslušenství Volvo bylo účelově zkonstruováno tak, aby pracovalo v dokonalé souhře se stroji Volvo, se kterými vytváří jednu ucelenou, spolehlivou provozní jednotku. Pracovní příslušenství Volvo, jehož funkce a vlastnosti jsou v ideální vzájemné shodě, je nedílnou součástí rýpadla, pro které je určeno.

Vše je dokonale sladěno

Maximalizujte svoji produktivitu a rentabilitu pomocí kolových rýpadel Volvo EW160E a řady odolného pracovního příslušenství. Kromě toho dosáhnete vyšší míry všestrannosti, získáte přístup k většímu počtu způsobů použití stroje a budete moci provádět nejrozmanitější pracovní úkony – to vše při kratších dobách cyklů a vynikající ovladatelnosti.

Lopaty – GP/HD/XD

Lopaty Volvo jsou dokonalými nástroji pro rýpání a přemísťování hmot za všech podmínek práce s měkkými, středně tvrdými i tvrdými materiály. Lopaty v provedení pro těžké provozní podmínky umožňují dosažení vysoké produktivity při práci se ztuhlými materiály. Všechny zajišťují maximální produktivitu a dlouhou životnost a používají originální komponenty Volvo podléhající opotřebení.



Rychloupínací zařízení Volvo

Volvo nabízí komplexní řadu rychloupínačů, počínaje specializovaným upínačem Volvo typu S až po symetrické upínače Volvo a rychloupínače Steelwrist. Rychloupínače Steelwrist jsou vybaveny technologií uzamykání předního čepu. Všechny naše rychloupínače jsou navíc zkonstruovány tak, aby dokonale odpovídaly strojům a příslušenství Volvo. Steelwrist® je registrovaná ochranná známka společnosti Steelwrist AB.



Hydraulické kladivo HB18

Hydraulické kladivo HB18 je optimalizováno pro specifické hmotnosti strojů Volvo a přizpůsobena rychloupínačům Volvo s cílem umožnit rychlé, bezpečné a snadné výměny příslušenství. Kladivo HB18 je k dispozici s úplným sortimentem nástrojů.



Naklápění a otáčení pracovního nástroje

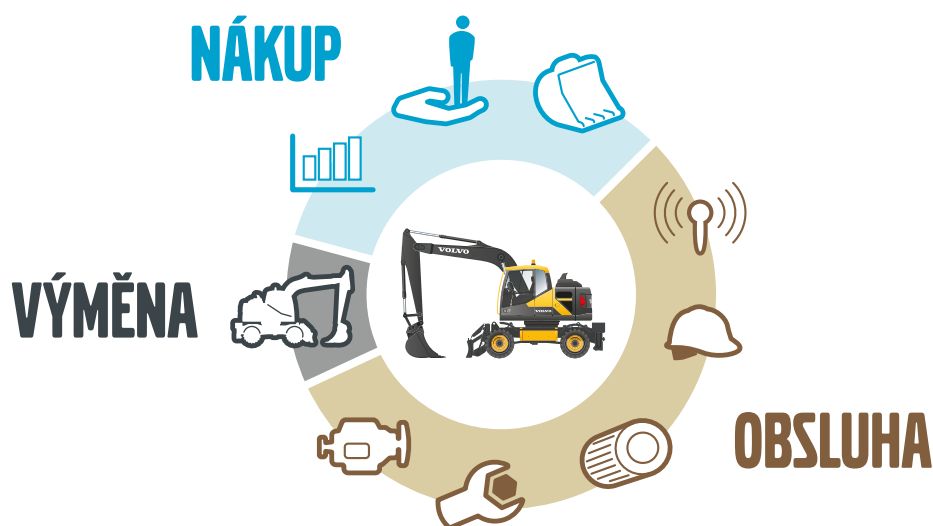
Volvo Tilt Rotator – zařízení pro naklápění a otáčení pracovního nástroje – je možné objednat továrně nainstalované s multifunkčními pákovými ovladači a barevným displejem, zařízeními plně integrovanými do systému stroje. Nová řada rýpacích lopat XD je dokonale přizpůsobena továrně instalovanému naklápěcímu a otočnému mechanismu.

Vytvářejte vyšší přidanou hodnotu při svém podnikání

Být zákazníkem společnosti Volvo znamená mít k dispozici kompletní nabídku služeb. Společnost Volvo vám může nabídnout dlouhodobé partnerství, pomůže ochránit vaše zisky a poskytne vám kompletní řadu zákaznických řešení s využitím vysoce kvalitních dílů dodaných odborníky, kteří svoji práci dělají s nadšením. Cílem společnosti Volvo je zvyšování kladné návratnosti vašich investic a maximální prodloužení doby provozuschopnosti.

Ucelená řešení

Společnost Volvo má pro vás vždy správné řešení. Proč byste nám tedy neměli svěřit starost o všechny vaše potřeby v průběhu celého cyklu provozní životnosti vašeho stroje? Protože nasloucháme vašim požadavkům, dokážeme snížit vaše celkové pořizovací a provozní náklady a zvýšit vaše výnosy.



Originální díly Volvo

Pozornost, kterou věnujeme detailům, je tím, díky čemu vynikáme mezi ostatními. Tato osvědčená koncepce vytváří předpoklady pro výhodné investování do vašeho budoucího strojového parku. Součástí podstupují rozsáhlé zkoušky a schvalovací postupy, protože každá z nich je nepostradatelná pro zajištění provozuschopnosti a výkonu stroje. Budete-li používat pouze originální díly Volvo, získáte jistotu, že váš stroj si zachová kvalitu, kterou jsou výrobky značky Volvo proslulé.

Servisní síť

Abychom dokázali rychleji reagovat na vaše potřeby, disponujeme sítí servisních středisek Volvo, odkud vysíláme své výrobce přímo na vaše pracoviště. Díky rozsáhlé infrastruktuře, která zahrnuje techniky, servisní dílny a prodejce, disponuje společnost Volvo všestrannou a rozsáhlou sítí, která vám dokáže poskytnout plnou podporu a bude přitom využívat jak znalost místních podmínek tak i zkušenosti získané v celosvětovém měřítku.



Podrobné představení rýpadla Volvo EW160E

Motor

Aby byla připravena plnit nové přísné požadavky normy Stupeň V platné pro motory mimosilničních vozidel, zavedla společnost Volvo Construction Equipment řadu inovací u své nové generace motorů, které jsou vybaveny Technologií Spalování Volvo Advanced (V-ACT). Stroje Volvo jsou vybaveny řadovým přeplňovaným vznětovým motorem s vysokotlakým systémem přímého vstřikování paliva. Motor je vybaven systémem recirkulace výfukových plynů (E-EGR) s vnějším chlazením, filtrem pevných částic (DPF) a systémem selektivní katalytické redukce (SCR) s přísadou AdBlue®.

Motor	Volvo	D6J
Max. výkon při	ot/min	1 900
Čistý (ISO9249/SAEJ1349)	kW	112
	k	152
Hrubý (ISO 14396/SAE J1995)	kW	115
	k	156
Max. točivý moment při	Nm	716
při otáčkách motoru	ot/min	1 400
Počet válců		6
Zdvihový objem	l	5,7
Vrtání	mm	98
Zdvih	mm	126

Elektrická soustava

Vysoce výkonná elektrická soustava s účinnou ochranou proti vnějším vlivům. Elektrické konektory s nerezáječnými kontakty, s dvojitou ochranou proti pronikání vody a vlhkosti. Hlavní relé a solenoidové ventily jsou chráněny ochrannými kryty. Standardně je montován odpojovač akumulátorů.

Napětí	V	24
Akumulátory	V	2 x 12
Kapacita akumulátorů	Ah	2 x 140
Alternátor	V/Ah	28/120
Jmenovitý výkon alternátoru	W	3 360

Podvozek

Hnací soustava: Axiální pístový hydromotor s variabilním zdvihovým objemem poskytuje v kombinaci s převodovkou, která umožňuje řazení pod zatížením, 3 rychlostní stupně. Převodovka pak rozvádí energii k jednotlivým nápravám prostřednictvím kloubových hřídelů.

Rám: Robustní, celosvařovaný torzní skříňový rám.
Kola: Alternativně jednoduchá nebo dvojitá.
Přední náprava: Robustní rýpadlová náprava s automatickým nebo ručně ovládaným zámekem naklápění.

Podvozek je k dispozici se všemi možnými kombinacemi stabilizačních opěr montovaných pomocí šroubů a / nebo rovnoběžné radlice.

Výkyv	± °	9
Výkyv s blatníky	± °	6
Dvojitá kola	typ	10-20
Max. tažná síla (čistá)	kN	111
Rychlost jízdy, na silnici	km/h	20,0 / 30,0 / 35,0
Rychlost jízdy, v terénu	km/h	5,0 / 7,4 / 8,7
Rychlost jízdy, plazivý pojezd	km/h	4
Min. poloměr otáčení	m	7,3

Kabina

Kabina nové řady Volvo Care Cab s ochrannou konstrukcí obsluhy a rozměrným a prostorným interiérem. Jednocestný pojezdový pedál s kolébkovým přepínačem (Dopředu-Neutrál-Dozadu) na pravém pákovém ovladači. Brzdový pedál uvolňovaný jediným dotykem. Audiosoustava s dálkovým ovládním a systémem Bluetooth umožňující telefonování pomocí hands-free sady. Nezávisle nastavitelné konzoly s pákovými ovladači.

Vynikající výhled do všech stran díky maximálním proskleným plochám, průhlednému střešnímu oknu, 2dílnému posuvnému oknu ve dveřích a úzkému, snadno nastavitelnému sloupku řízení. Přední okno lze snadno zdvihnout a uložit a zajistit v poloze pod stropem kabiny. Spodní část předního okna lze rovněž odejmout a uložit do kapsy na dveřích. Osvětlení kabiny sestává z jedné lampičky na čtení a z jednoho světla s časovým vypínačem.

Přetlaková kabina má 14 výdechů pro přívod filtrovaného vzduchu, systém topení a klimatizace umožňuje rychlé odmrazení skel a má vysokou kapacitu pro topení i chlazení. Viskózní/pružinové tlumicí prvky zavěšení chrání posádku před vibracemi. Sedadlo Deluxe s nastavitelným pneumatickým odpružením a s možností nastavování výšky, sklonu sedáku, sklonu opěradla a předozadní polohy (na přání).

Nastavitelný, snadno čitelný monitor s barevným displejem LCD o velikosti 8,3" poskytuje v reálném čase informace o funkcích stroje a důležité diagnostické informace a je přepínatelný tak, aby sloužil jako monitor kamery pro výhled za stroj (standardní výbava) / kamery pro výhled do stran (výbava na přání). Nové multifunkční tlačítko na levém pákovém ovladači je vybaveno programovatelnou funkcí, která zvyšuje komfort obsluhy.

Hydraulická soustava

Hydraulická soustava s uzavřeným středem typu „load sensing“ s ventily pro kompenzaci tlaku. Pohyb je nezávislý na zatížení. Sdílení průtoku, kombinované s čerpadlem s vysokým průtokem (výkonová regulace).

Systém umožňuje vynikající manévrování a rychlé pohyby a tím optimální poměr mezi pracovními výsledky a ekonomikou provozu.

V soustavě byly aplikovány následující důležité funkce:

Parkovací režim (P): Parkovací poloha zajišťuje maximální bezpečnost.

Režim pojezdu (T): Otáčky motoru jsou ovládnuty sešlápnutím pojezdového pedálu, aby spotřeba paliva i hlučnost byly nižší.

Pracovní režim (W): Poskytuje plný průtok hydraulického oleje a možnost ručního ovládnutí otáček motoru, aby pracovní výsledky byly co nejlepší.

Uživatelský režim (C): Posádka může nastavit vhodný průtok hydraulického oleje podle podmínek práce.

Zvýšení výkonu: Veškeré síly pro rýpaní i zdvih jsou posíleny.

Hlavní čerpadlo (Axiální pístové čerpadlo s nízkou hlučností)

Max. průtok	l/min	275
-------------	-------	-----

Čerpadlo brzdové soustavy + řízení (Zubové čerpadlo s nízkou hlučností)

Max. průtok	l/min	36
-------------	-------	----

Servohydraulické čerpadlo (Zubové čerpadlo s nízkou hlučností)

Max. průtok	l/min	15
-------------	-------	----

Nastavení pojistných ventilů

Pracovní příslušenství	MPa	34 / 37,5
------------------------	-----	-----------

Soustava pojezdu	MPa	38
------------------	-----	----

Pilotní soustava	MPa	3,5
------------------	-----	-----

Brzdy

Provozní brzdy: hydraulické s posilovačem, samonastavitelné mokré lamelové brzdy s dvěma nezávislými okruhy.

Parkovací brzda: mokrá kotoučová brzda ve skříni převodovky, zatahovaná pružinou a uvolňovaná tlakem hydraulického oleje.

Brzda rýpacího ústrojí: provozní brzda s mechanickým zámekem.

Bezpečnostní systém: Dvouokruhové brzdy pro pojezd s dvěma tlakovými akumulátory pro případ selhání systému provozní brzdy.

Systém otoče

Horní nastavba se otáčí pomocí radiálního pístového hydromotoru a planetové redukční převodovky.

Standardní výbava zahrnuje automatickou přidržovací brzdu otoče a ventily, které tlumí dojezd otoče v krajních polohách.

Max. rychlost otoče	ot/min	9
---------------------	--------	---

Max. točivý moment otoče	kNm	50,4
--------------------------	-----	------

Celková hmotnost stroje

Stroj s jednodílným výložníkem 5,0 m, násadou 2,45 m, rychloupínačem S6, lopatou 530 kg / 780 l. Standardní protizávaží.

Přední radlice a zadní stabilizační opěry	kg	17 250
---	----	--------

Pouze zadní radlice	kg	16 200
---------------------	----	--------

Přední a zadní stabilizační opěry	kg	17 500
-----------------------------------	----	--------

Stroj s dvoudílným výložníkem 5,1m, násadou 2,45 m, rychloupínačem S6, lopatou 530 kg / 780 l. Standardní protizávaží

Přední radlice a zadní stabilizační opěry	kg	17 600
---	----	--------

Pouze zadní radlice	kg	16 550
---------------------	----	--------

Přední a zadní stabilizační opěry	kg	17 850
-----------------------------------	----	--------

Objemy provozních náplní

Palivová nádrž	l	250
----------------	---	-----

Nádrž na AdBlue	l	25
-----------------	---	----

Hydraulická soustava, celkový objem	l	250
-------------------------------------	---	-----

Hydraulická nádrž	l	123
-------------------	---	-----

Motorový olej	l	25
---------------	---	----

Chladicí kapalina motoru	l	33
--------------------------	---	----

Převodovka	l	2,5
------------	---	-----

Nápravový diferenciál: (ve skříni nápravy)

Přední náprava	l	9,5
----------------	---	-----

Zadní náprava	l	12,5
---------------	---	------

Rozvodovka v provedení s mokřými kotouči	l	4 x 2,5
--	---	---------

Hladina hluku

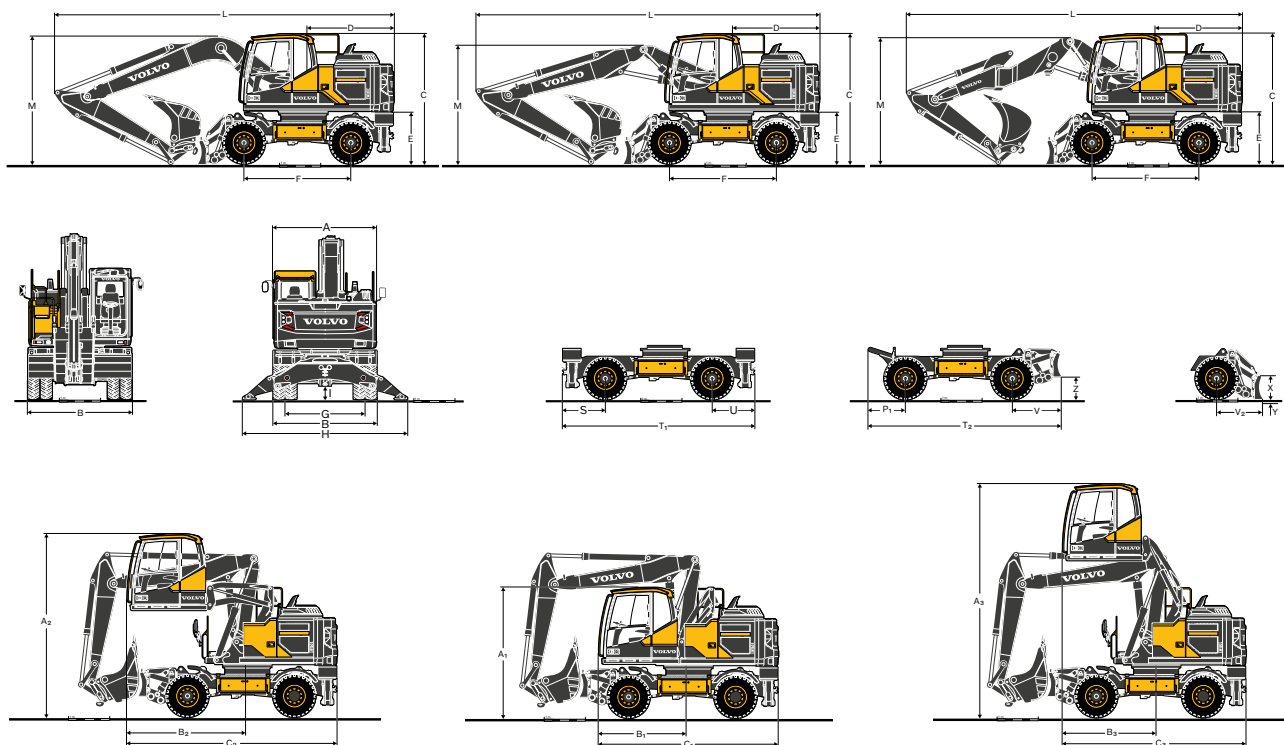
Hladina hluku v kabině podle ISO 6396

L _{PA}	dB	70
-----------------	----	----

Vnější hladina hluku podle ISO 6395 a směrnice EU 2000/14/EC

L _{WA}	dB	100
-----------------	----	-----

Specifikace



ROZMĚRY

Popis	Jednotka	Jednodílný výložník	Dvoudílný výložník	Dvoudílný přestavitelný výložník
	m	5,0	5,1	5,2
A Celková šířka horní nástavby	mm	2 520	2 520	2 520
B Celková šířka	mm	2 540 / 2 750	2 540 / 2 750	2 540 / 2 750
C Celková výška po střešku kabiny	mm	3 140	3 140	3 140
D Poloměr otáčení zadní části stroje	mm	2 150	2 150	2 150
E Světla výška protizávaží	mm	1 260	1 260	1 260
F Rozvor kol	mm	2 600	2 600	2 600
G Rozchod kol	mm	1 940	1 940	1 940
H Šířka se stabilizačními podpěrami (předními nebo zadními)	mm	3 980	3 980	3 980
I Min. světla výška	mm	360	360	360

ROZMĚRY

Popis	Jednotka	Jednodílný výložník				
	m	5,0				
		Násada				Násada pro drapák
	m	2,0	2,45	2,6	3,1	2,95*
L Celková délka	mm	8 240	8 250	8 240	7 940	8 255*
M Celková výška po výložník	mm	3 070	3 040	3 200	3 700	3 155*
L1 Celková délka	mm	-	-	-	-	-
M1 Celková výška po výložník	mm	-	-	-	-	-
N Převýs pracovního zařízení	mm	-	-	-	-	-

ROZMĚRY

Popis	Jednotka	Dvoudílný výložník					Dvoudílný přestavitelný výložník	
	m	5,1					5,2	
		Násada				Násada pro drapák	Arm	
	m	2,0	2,45	2,6	3,1	2,95*	2,0	2,45
L Celková délka	mm	8 330	8 360	8 360	8 150	8 350*	8 460	8 450
M Celková výška po výložník	mm	2 865	2 860	2 900	3 390	2 950*	2 750	2 800
L1 Celková délka	mm	6 440	6 440	5 960**	5 950**	6 900*	6 220	6 260
M1 Celková výška po výložník	mm	3 920	3 920	3 920**	3 940**	3 990*	3 980	3 980
N Převýs pracovního zařízení	mm	3 200	3 215	2 715**	2 710**	3 660*	2 980	3 020

* násada pro drapák, bez drapáku | ** bez lopaty

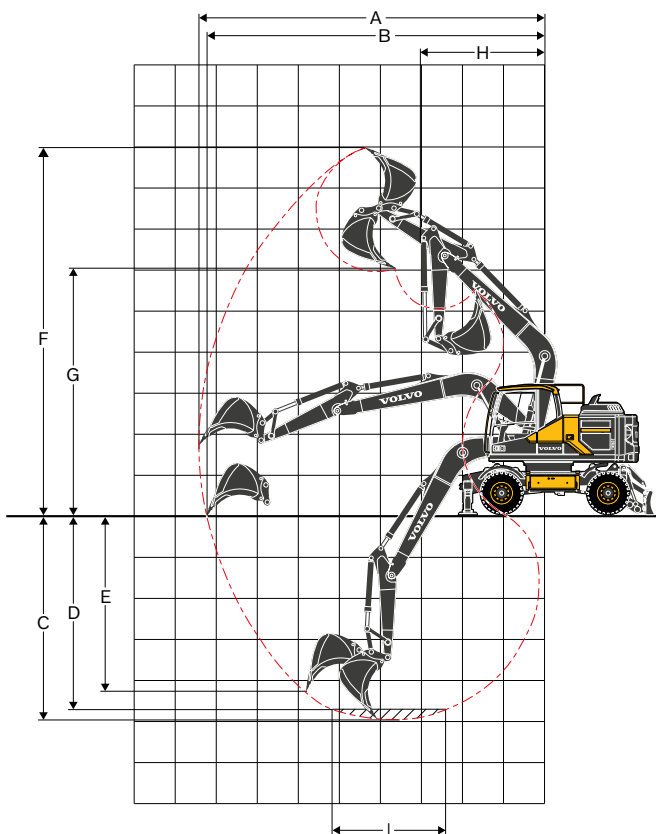
ROZMĚRY

Popis	Jednotka	Rozměry podvozku
P	mm	1 180
P1	mm	750
Q	mm	1 150
R/U	mm	1 030
S	mm	1 080
T	mm	4 800
T1	mm	4 700
T2	mm	4 470
V	mm	1 120
V2	mm	920
X	mm	630
Y	mm	153
Z	mm	520

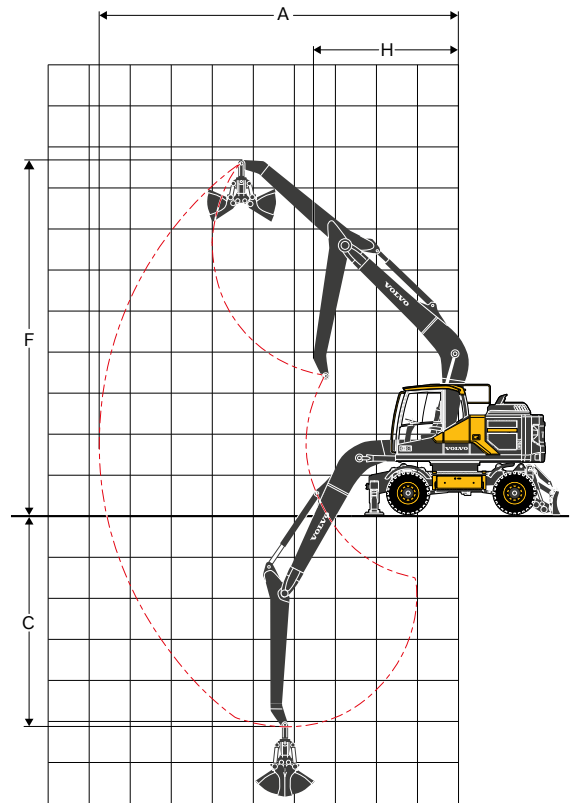
ROZMĚRY

Popis	Jednotka	Kabina s hydraulickým zvedacím ústrojím
A1	mm	3 150
B1	mm	2 160
C1	mm	4 360
A2	mm	4 410
B2	mm	2 900
C2	mm	5 100
A3	mm	5 650
B3	mm	2 250
C3	mm	4 440

Specifikace



Jednodílný výložník 5,0 m
 násada délka 2,0 m, 2,45 m, 2,6 m, 3,1 m



Jednodílný výložník 5,0 m
 násada pro drapák 2,95 m

PRACOVNÍ DOSAHY S LOPATOU URČENOU PRO PŘÍMOU MONTÁŽ

	Jednotka	Výložník 5,0 m					Násada pro drapák 2,95*
		Násada					
		m	2,0	2,45	2,6	3,1	
A	Max. dosah při rýpání	mm	8 600	9 000	9 150	9 620	8 050
B	Max. dosah při rýpání v úrovni terénu	mm	8 400	8 810	8 960	9 450	-
C	Max. hloubka rýpání	mm	5 130	5 580	5 730	6 230	4 590
D	Max. hloubka rýpání (úroveň l = 2,44 m)	mm	4 910	5 400	5 550	6 070	-
E	Max. hloubka rýpání při svislé stěně	mm	4 320	4 770	4 920	5 400	-
F	Max. výškový dosah	mm	8 840	9 100	9 190	9 470	8 090
G	Max. výsypná výška	mm	5 900	6 150	6 230	6 520	-
H	Min. poloměr otáčení	mm	3 140	3 150	3 160	3 190	3 270

* bez drapáku

RÝPACÍ SÍLY S LOPATOU URČENOU PRO PŘÍMOU MONTÁŽ

Vylamovací síla (lopata)	(ISO)	kN	126*	126*	126*	126*	-
Vytrhávací síla	(ISO)	kN	98*	86*	82*	72*	-

* s funkcí krátkodobého zvýšení výkonu

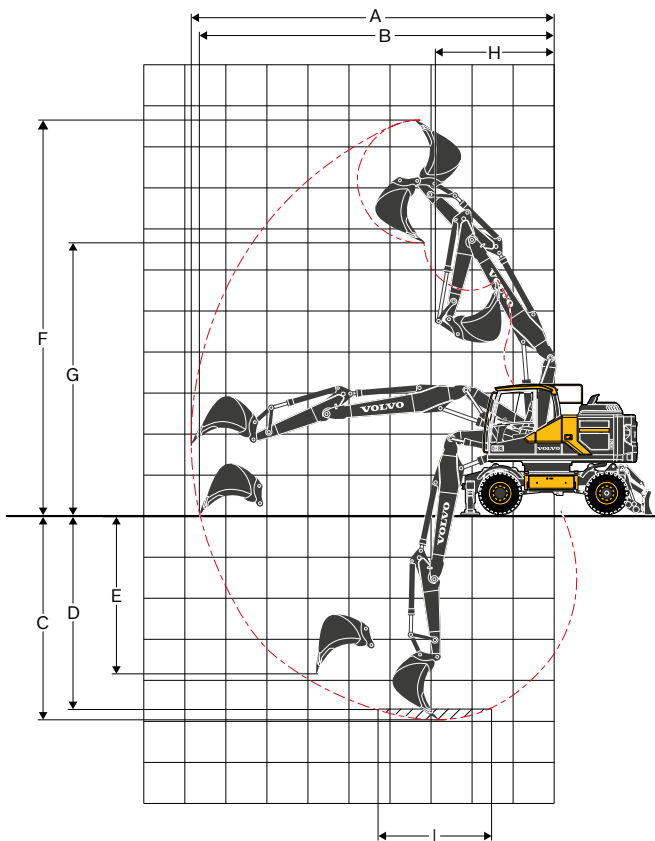
Max. doporučené velikosti lopaty pro přímou montáž

Lopata pro všeobecné použití (1,8 t/m ³)	l	1100	957	957	858	-
Lopata pro těžký provoz (2,1 t/m ³)	l	770	770	770	682	-

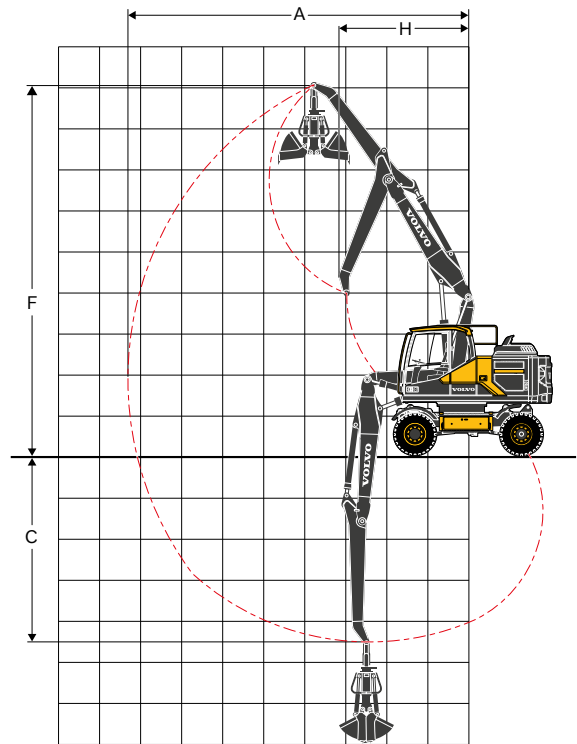
Max. doporučené velikosti lopaty s rychlým upínáním

Lopata pro všeobecné použití S6/S60 QF (1,8 t/m ³)	l	870	780	780	700	-
Lopata pro těžký provoz S6 QF (2,1 t/m ³)	l	700	700	620	500	-
Lopata pro všeobecné použití S1 QF (1,8 t/m ³)	l	870	780	700	620	-
Lopata pro těžký provoz S1 QF (2,1 t/m ³)	l	700	620	620	360	-

Poznámka: 1. Objem lopaty se měří podle normy ISO, navržený materiál s úhlem uložení 1:1. | 2. „Max. povolené velikosti“ slouží pouze jako reference a nemusí být z výroby nutně dostupné. | 3. „Max. povolené velikosti“ platí pro těžké protizávaží.



Dvoudílný výložník 5,1 m
 násada délka 2,0 m, 2,45 m, 2,6 m, 3,1 m



Dvoudílný výložník 5,1 m
 násada pro drapák 2,95 m

PRACOVNÍ DOSAHY S LOPATOU URČENOU PRO PŘÍMOU MONTÁŽ

	Jednotka	Dvoudílný výložník 5,1 m					Násada pro drapák 2,95*
		Násada					
		m	2,0	2,45	2,6	3,1	
A	Max. dosah při rýpání	mm	8 720	9 150	9 300	9 770	8 200
B	Max. dosah při rýpání v úrovni terénu	mm	8 520	8 960	9 110	9 600	-
C	Max. hloubka rýpání	mm	5 120	5 570	5 720	6 220	4 600
D	Max. hloubka rýpání (úroveň I = 2,44 m)	mm	5 020	5 470	5 620	6 120	-
E	Max. hloubka rýpání při svislé stěně	mm	4 080	4 550	4 700	5 180	-
F	Max. výškový dosah	mm	9 640	10 000	10 100	10 450	9 000
G	Max. výšypná výška	mm	6 670	7 000	7 110	7 480	-
H	Min. poloměr otáčení	mm	2 690	2 820	2 860	3 000	3 010

* bez drapáku

RÝPACÍ SÍLY S LOPATOU URČENOU PRO PŘÍMOU MONTÁŽ

Vylamovací síla (lopata) ISO	(ISO)	kN	126*	126*	126*	126*	-
Vytrhávací síla ISO	(ISO)	kN	98*	86*	82*	72*	-

* s funkcí krátkodobého zvýšení výkonu

Max. doporučené velikosti lopaty pro přímou montáž

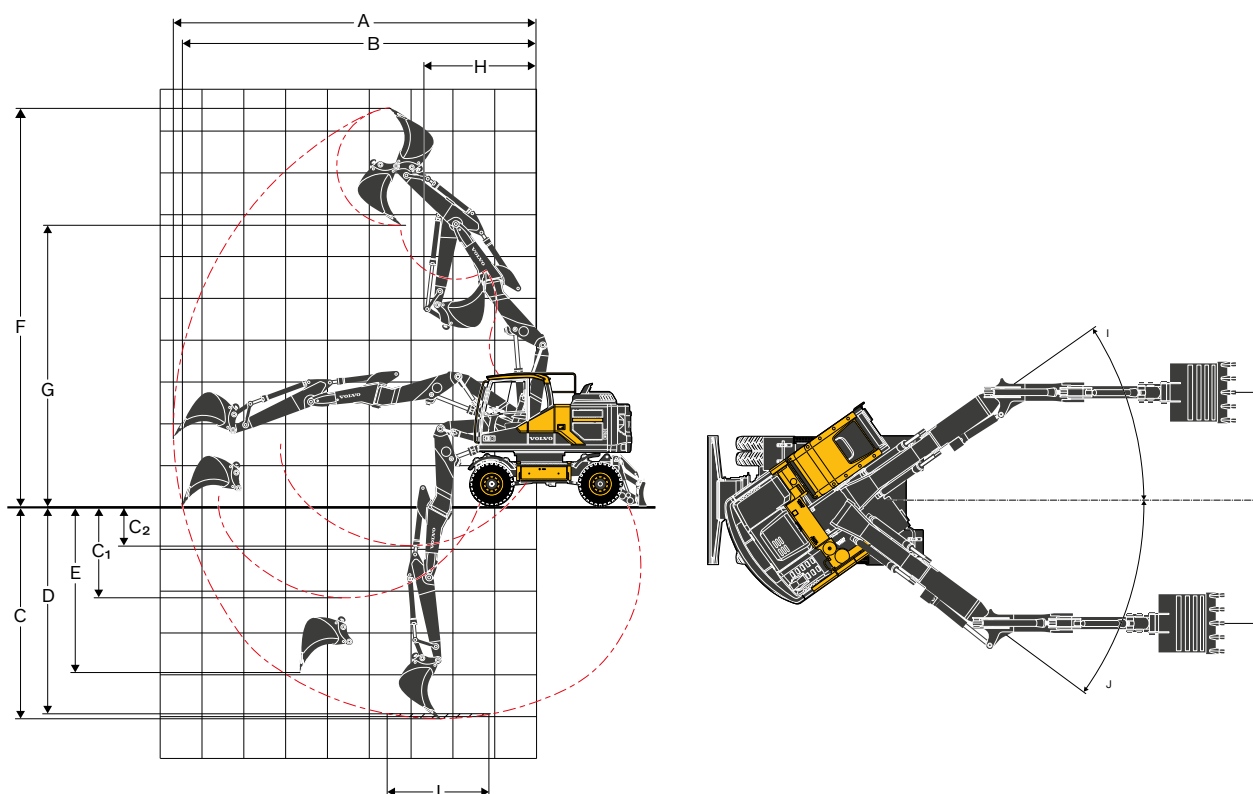
Lopata pro všeobecné použití (1,8 t/m ³)	l	957	957	858	770	-
Lopata pro těžký provoz (2,1 t/m ³)	l	770	770	770	682	-

Max. doporučené velikosti lopaty s rychlým upínáním

Lopata pro všeobecné použití S6/S60 QF (1,8 t/m ³)	l	870	780	780	700	-
Lopata pro těžký provoz S6 QF (2,1 t/m ³)	l	700	620	620	500	-
Lopata pro všeobecné použití S1 QF (1,8 t/m ³)	l	870	700	700	620	-
Lopata pro těžký provoz S1 QF (2,1 t/m ³)	l	700	620	620	360	-

Poznámka: 1. Objem lopaty se měří podle normy ISO, navržený materiál s úhlem uložení 1:1. | 2. „Max. povolené velikosti“ slouží pouze jako reference a nemusí být z výroby nutně dostupné. | 3. „Max. povolené velikosti“ platí pro těžké protizávaží.

Specifikace



**Dvoudílný přestavitelný výložník 5,2 m
násada délka 2,0 m, 2,45 m, 2,6 m**

PRACOVNÍ DOSAHY S LOPATOU URČENOU PRO PŘÍMOU MONTÁŽ

		Dvoudílný přestavitelný výložník 5,2 m		
		Jednotka	Násada	
			2,0	2,45
A	Max. dosah při rýpání	mm	8 760	9 200
B	Max. dosah při rýpání v úrovni terénu	mm	8 560	9 000
C	Max. hloubka rýpání	mm	5 210	5 660
C1	Max. hloubka rýpání při max. odsazení pracovního příslušenství při svislých stěnách výkopu	mm	2 280	2 730
C2	Min. hloubka rýpání při max. odsazení pracovního příslušenství při svislých stěnách výkopu	mm	1 030	1 480
D	Max. hloubka rýpání (úroveň l = 2,44 m)	mm	5 100	5 560
E	Max. hloubka rýpání při svislé stěně	mm	4 000	4 410
F	Max. výškový dosah	mm	9 570	9 880
G	Max. výsypná výška	mm	6 700	7 000
H	Min. poloměr otáčení přední části	mm	2 710	2 820
J1		°	35	35
J2		°	36	36
K		mm	2 120	2 120
L		mm	2 430	2 430

RÝPACÍ SÍLY S LOPATOU URČENOU PRO PŘÍMOU MONTÁŽ

Vylamovací síla (lopaty)	ISO	kN	108*	108*
Vytrhávací síla	ISO	kN	73*	63,5*

* s funkcí krátkodobého zvýšení výkonu

Max. doporučené velikosti lopaty pro přímou montáž

Lopata pro všeobecné použití (1,8 t/m ³)	l	780	780
Lopata pro těžký provoz (2,1 t/m ³)	l	620	620

Max. doporučené velikosti lopaty s rychlým upínáním

Lopata pro všeobecné použití S6/S60 QF (1,8 t/m ³)	l	780	700
Lopata pro těžký provoz S6 QF (2,1 t/m ³)	l	620	500
Lopata pro všeobecné použití S1 QF (1,8 t/m ³)	l	620	620
Lopata pro těžký provoz S1 QF (2,1 t/m ³)	l	620	500

Poznámka: 1. Objem lopaty se měří podle normy ISO, navržený materiál s úhlem uložení 1:1. 2. „Max. povolené velikosti“ slouží pouze jako reference a nemusí být z výroby nutně dostupné. 3. „Max. povolené velikosti“ platí pro těžké protizávaží.

NOSNOST RÝPADLA EW160E s těžkým protizávažím

Na konci násady, bez lopaty a s rychloupínačem. Chcete-li zjistit nosnost včetně lopaty s rychloupínačem, jednoduše odečtete skutečnou hmotnost těchto dílů od následujících hodnot. S těžkým protizávažím. **Jednotka: 1 000 kg**

	Zvedací bod	Dosah od středu stroje (u = příslušenství podvozku nahoře / d = příslušenství podvozku dole)																										
		1,5 m				3,0 m				4,5 m				6,0 m				7,5 m				Max.						
		Napříč UC		Podél UC		Napříč UC		Podél UC		Napříč UC		Podél UC		Napříč UC		Podél UC		Napříč UC		Podél UC		Napříč UC		Podél UC		Max.		
m	u	d	u	d	u	d	u	d	u	d	u	d	u	d	u	d	u	d	u	d	u	d	u	d	m			
Jednodílný výložník: 5m Násada pro lopatu: 2m Přední radlice Zadní stabilizační opěry	7,5	-	-	-	-	-	-	-	-	-	-	-	-	-	-	-	-	-	-	-	-	-	-	-	-	-		
	6	-	-	-	-	-	-	-	-	-	-	-	-	-	-	-	-	-	-	-	-	-	-	-	-	-		
	4,5	-	-	-	-	-	-	-	-	4,3	5,3*	5,3*	5,3*	2,8	4,6	4,2	4,7*	-	-	-	-	-	-	3,1	4*	4*	5,7	
	3	-	-	-	-	-	-	-	-	4	6,6*	6,4	6,6*	2,6	4,5	4,1	5,2*	-	-	-	-	-	-	2,1	3,6	3,3	3,9*	7
	1,5	-	-	-	-	-	-	-	-	3,7	6,7	6,1	7,7*	2,5	4,4	4	5,7*	-	-	-	-	-	-	2	3,4	3,1	4,1*	7,1
	0	-	-	-	-	-	-	-	-	3,6	6,5	5,9	8,2*	2,5	4,3	3,9	6*	-	-	-	-	-	-	2,1	3,6	3,3	4,7*	6,8
	-1,5	-	-	-	-	-	6,5	11,4*	11,4*	11,4*	3,6	6,5	5,9	7,9*	2,4	4,3	3,9	5,7*	-	-	-	-	-	2,3	4,1	3,7	5,4*	6,2
	-3	-	-	-	-	-	6,7	9,4*	9,4*	9,4*	3,7	6,6*	6	6,6*	-	-	-	-	-	-	-	-	-	3,1	5,5*	5	5,5*	5,1
-4,5	-	-	-	-	-	-	-	-	-	-	-	-	-	-	-	-	-	-	-	-	-	-	-	-	-	-	-	
Jednodílný výložník: 5m Násada pro lopatu: 2,45m Přední radlice Zadní stabilizační opěry	7,5	-	-	-	-	-	-	-	-	-	-	-	-	-	-	-	-	-	-	-	-	-	-	-	-	-		
	6	-	-	-	-	-	-	-	-	-	-	-	-	-	-	-	-	-	-	-	-	-	-	-	-	-		
	4,5	-	-	-	-	-	-	-	-	4,3	4,8*	4,8*	4,8*	2,8	4,3*	4,3	4,3*	-	-	-	-	-	-	2,1	3*	3*	3*	7
	3	-	-	-	-	-	-	-	-	4	6,1*	6,1*	6,1*	2,6	4,5	4,1	4,9*	-	-	-	-	-	-	1,9	3,1*	3	3,1*	7,4
	1,5	-	-	-	-	-	-	-	-	3,7	6,7	6,1	7,4*	2,5	4,3	4	5,5*	1,8	3,1	2,9	3,3*	1,8	3,1	2,9	3,2*	7,5		
	0	-	-	-	-	-	6*	6*	6*	6*	3,6	6,5	5,9	8,1*	2,4	4,2	3,9	5,9*	-	-	-	-	-	1,9	3,2	2,9	3,6*	7,3
	-1,5	6,2*	6,2*	6,2*	6,2*	6,2*	6,4	10,9*	10,9*	10,9*	3,5	6,5	5,9	8*	2,4	4,2	3,8	5,8*	-	-	-	-	-	2,1	3,6	3,3	4,4*	6,7
	-3	-	-	-	-	-	6,5	10,3*	10,3*	10,3*	3,6	6,5	5,9	7,1*	-	-	-	-	-	-	-	-	-	2,6	4,6	4,2	5,2*	5,7
-4,5	-	-	-	-	-	-	-	-	-	-	-	-	-	-	-	-	-	-	-	-	-	-	-	-	-	-	-	
Jednodílný výložník: 5m Násada pro lopatu: 2,6m Přední radlice Zadní stabilizační opěry	7,5	-	-	-	-	-	-	-	-	-	-	-	-	-	-	-	-	-	-	-	-	-	-	-	-	-		
	6	-	-	-	-	-	-	-	-	-	-	-	-	-	-	-	-	-	-	-	-	-	-	-	-	-		
	4,5	-	-	-	-	-	-	-	-	4,4	4,6*	4,6*	4,6*	2,8	4,2*	4,2*	4,2*	-	-	-	-	-	-	2,1	2,8*	2,8*	2,8*	7,2
	3	-	-	-	-	-	-	-	-	4	5,9*	5,9*	5,9*	2,6	4,5	4,1	4,8*	1,9	3,2	2,9	3,3*	1,8	2,8*	2,8*	2,8*	7,6		
	1,5	-	-	-	-	-	-	-	-	3,7	6,7	6,1	7,2*	2,5	4,3	4	5,4*	1,8	3,1	2,8	4,1*	1,7	3*	2,8	3*	7,6		
	0	-	-	-	-	-	6,2*	6,2*	6,2*	6,2*	3,5	6,5	5,9	8*	2,4	4,2	3,9	5,8*	-	-	-	-	-	1,8	3,1	2,8	3,4*	7,4
	-1,5	6*	6*	6*	6*	6*	6,3	10,5*	10,5*	10,5*	3,5	6,4	5,8	8,1*	2,4	4,2	3,8	5,9*	-	-	-	-	-	2	3,5	3,2	4,1*	6,9
	-3	-	-	-	-	-	6,4	10,6*	10,6*	10,6*	3,5	6,5	5,9	7,2*	-	-	-	-	-	-	-	-	-	2,5	4,4	4	5,1*	5,9
-4,5	-	-	-	-	-	-	-	-	-	-	-	-	-	-	-	-	-	-	-	-	-	-	-	-	-	-	-	
Jednodílný výložník: 5m Násada pro lopatu: 3,1m Přední radlice Zadní stabilizační opěry	7,5	-	-	-	-	-	-	-	-	-	-	-	-	-	-	-	-	-	-	-	-	-	-	-	-	-		
	6	-	-	-	-	-	-	-	-	-	-	-	-	-	-	-	-	-	-	-	-	-	-	-	-	-		
	4,5	-	-	-	-	-	-	-	-	-	-	-	-	-	2,9	3,5*	3,5*	3,5*	-	-	-	-	-	2,2	2,4*	2,4*	2,4*	6,9
	3	-	-	-	-	-	-	-	-	4,1	5,3*	5,3*	5,3*	2,7	4,4*	4,2	4,4*	1,9	3,2	2,9	4*	1,6	2,3*	2,3*	2,3*	8		
	1,5	-	-	-	-	-	-	-	-	3,8	6,8*	6,2	6,8*	2,5	4,4	4	5,1*	1,8	3,1	2,8	4,3*	1,6	2,4*	2,4*	2,4*	8,1		
	0	-	-	-	-	-	6,3	6,6*	6,6*	6,6*	3,5	6,5	5,9	7,8*	2,4	4,2	3,8	5,7*	1,7	3	2,8	4,5*	1,6	2,7*	2,6	2,7*	7,9	
	-1,5	5,3*	5,3*	5,3*	5,3*	5,3*	6,2	9,6*	9,6*	9,6*	3,4	6,4	5,8	8,1*	2,3	4,1	3,8	5,9*	-	-	-	-	-	1,7	3,1	2,8	3,1*	7,4
	-3	9*	9*	9*	9*	9*	6,3	11,3*	11,3*	11,3*	3,5	6,4	5,8	7,6*	2,3	4,2	3,8	5,4*	-	-	-	-	-	2,1	3,7	3,4	4,2*	6,5
-4,5	-	-	-	-	-	6,6	8,6*	8,6*	8,6*	3,6	5,7*	5,7*	5,7*	-	-	-	-	-	-	-	-	-	3,2	4,8*	4,8*	4,8*	4,9	
Jednodílný výložník: 5m Násada pro lopatu: 2,95m Přední radlice Zadní stabilizační opěry	7,5	-	-	-	-	-	-	-	-	-	-	-	-	-	-	-	-	-	-	-	-	-	-	-	-	-		
	6	-	-	-	-	-	-	-	-	-	-	-	-	-	-	-	-	-	-	-	-	-	-	-	-	-		
	4,5	-	-	-	-	-	-	-	-	-	-	-	-	-	3,1	4*	4*	4*	-	-	-	-	-	2,5	2,8*	2,8*	2,8*	6,8
	3	-	-	-	-	-	-	-	-	4,3	5,8*	5,8*	5,8*	2,9	4,8	4,4	4,8*	2,1	3,4	3,2	4,4*	1,9	2,7*	2,7*	2,7*	7,6		
	1,5	-	-	-	-	-	-	-	-	4	7	6,4	7,2*	2,8	4,6	4,2	5,5*	2	3,3	3,1	4,7*	1,8	2,8*	2,8	2,8*	8		
	0	-	-	-	-	-	6,1*	6,1*	6,1*	6,1*	3,8	6,8	6,2	8,2*	2,6	4,5	4,1	6*	2	3,3	3	4,9*	1,9	3*	2,9	3*	7,8	
	-1,5	5,3*	5,3*	5,3*	5,3*	5,3*	6,6	9,6*	9,6*	9,6*	3,7	6,7	6,1	8,4*	2,6	4,4	4	6,2*	-	-	-	-	-	2	3,4	3,1	3,5*	7,3
	-3	9,3*	9,3*	9,3*	9,3*	9,3*	6,7	11,4*	11,4*	11,4*	3,8	6,7	6,1	7,8*	2,6	4,4	4,1	5,6*	-	-	-	-	-	2,4	4,1	3,8	4,5*	6,4
-4,5	-	-	-	-	-	-	-	-	-	3,9	5,6*	5,6*	5,6*	-	-	-	-	-	-	-	-	-	-	3,8	5,4*	5,4*	5,4*	4,6
Jednodílný výložník: 5m Násada: 2m Přední a stabilizační opěry	7,5	-	-	-	-	-	-	-	-	-	-	-	-	-	-	-	-	-	-	-	-	-	-	-	-	-		
	6	-	-	-	-	-	-	-	-	-	-	-	-	-	-	-	-	-	-	-	-	-	-	-	-	-		
	4,5	-	-	-	-	-	-	-	-	4,3	5,3*	5,3*	5,3*	2,8	4,7*	4,2	4,7*	-	-	-	-	-	-	2,4	3,8*	3,7	3,8*	6,5
	3	-	-	-	-	-	-	-	-	4	6,6*	6,4	6,6*	2,7	5,2*	4,1	5,2*	-	-	-	-	-	-	2,1	3,9*	3,2	3,9*	7
	1,5	-	-	-	-	-	-	-	-	3,8	7,7*	6,1	7,7*	2,6	5,6	4	5,7*	-	-	-	-	-	-	2	4,1*	3,1	4,1*	7,1
	0	-	-	-	-	-	-	-	-	3,6	8,2*	5,9	8,2*	2,5	5,5	3,9	6*	-	-	-	-	-	-	2,1	4,6	3,2	4,7*	6,8
	-1,5	-	-	-	-	-	6,6	11,4*	11,4*	11,4*	3,6	7,9*	5,9	7,9*	2,5	5,5	3,9	5,7*	-	-	-	-	-	2,4	5,2	3,7	5,4*	6,2
	-3	-	-	-	-	-	6,8	9,4*	9,4*	9,4*	3,7	6,6*	6	6,6*	-	-	-	-	-	-	-	-	-	3,2	5,5*	5	5,5*	5,1
-4,5	-	-	-	-	-	-	-	-	-	-	-	-	-	-	-	-	-	-	-	-	-	-	-	-	-	-	-	

Poznámky: 1. Pracovní tlak s posíleným výkonem = 37,5 MPa. 2. Výše uvedené hodnoty jsou ve shodě s normou ISO 10 567. Nepřekračují 87 % zvedacího výkonu hydraulické soustavy, nebo 75 % zatížení, které vede k převrácení stroje na pevném a rovném terénu. 3. Nosnosti označené hvězdičkou (*) jsou omezeny výkonem hydraulické soustavy, nikoliv zatížením při převrácení stroje.

Specifikace

NOSNOST RÝPADLA EW160E s těžkým protizávažím

Na konci násady, bez lopaty a s rychloupínačem. Chcete-li zjistit nosnost včetně lopaty s rychloupínačem, jednoduše odečtete skutečnou hmotnost těchto dílů od následujících hodnot. S těžkým protizávažím. **Jednotka: 1 000 kg**

	Zvedací bod	Dosah od středu stroje (u = příslušenství podvozku nahoře / d = příslušenství podvozku dole)																													
		1,5 m				3,0 m				4,5 m				6,0 m				7,5 m				Max.									
		Napříč UC		Podél UC		Napříč UC		Podél UC		Napříč UC		Podél UC		Napříč UC		Podél UC		Napříč UC		Podél UC		Napříč UC	Podél UC	Max.							
m	u	d	u	d	u	d	u	d	u	d	u	d	u	d	u	d	u	d	u	d	u	d	m								
Jednodílný výložník: 5m Násada pro lopatu: 2,45m Přední a stabilizační opěry	7,5	-	-	-	-	-	-	-	-	-	-	-	-	-	-	-	-	-	-	-	-	-	-	-	3,7*	3,7*	3,7*	3,7*	4,8		
	6	-	-	-	-	-	-	-	-	-	-	-	-	-	2,8	4*	4*	-	-	-	-	-	-	-	-	2,7	3,2*	3,2*	3,2*	6,2	
	4,5	-	-	-	-	-	-	-	-	4,4	4,8*	4,8*	4,8*	2,8	4,3*	4,2	4,3*	-	-	-	-	-	-	-	-	2,2	3*	3*	3*	7	
	3	-	-	-	-	-	-	-	-	4,1	6,1*	6,1*	6,1*	2,7	4,9*	4,1	4,9*	-	-	-	-	-	-	-	-	1,9	3,1*	2,9	3,1*	7,4	
	1,5	-	-	-	-	-	-	-	-	3,8	7,4*	6,1	7,4*	2,5	5,5*	4	5,5*	1,8	3,3*	2,8	3,3*	1,8	3,2*	2,8	3,2*	2,8	3,2*	2,8	3,2*	7,5	
	0	-	-	-	-	-	6*	6*	6*	6*	3,6	8,1*	5,9	8,1*	2,4	5,5	3,8	5,9*	-	-	-	-	-	-	-	1,9	3,6*	2,9	3,6*	7,3	
	-1,5	6,2*	6,2*	6,2*	6,2*	6,2*	6,4	10,9*	10,9*	10,9*	3,6	8*	5,8	8*	2,4	5,4	3,8	5,8*	-	-	-	-	-	-	-	2,1	4,4*	3,3	4,4*	6,7	
-3	-	-	-	-	-	6,6	10,3*	10,3*	10,3*	3,6	7,1*	5,9	7,1*	-	-	-	-	-	-	-	-	-	-	-	2,7	5,2*	4,2	5,2*	5,7		
-4,5	-	-	-	-	-	-	-	-	-	-	-	-	-	-	-	-	-	-	-	-	-	-	-	-	-	-	-	-	-	-	
Jednodílný výložník: 5m Násada pro lopatu: 2,6m Přední a stabilizační opěry	7,5	-	-	-	-	-	-	-	-	-	-	-	-	-	-	-	-	-	-	-	-	-	-	-	-	3,4*	3,4*	3,4*	3,4*	5	
	6	-	-	-	-	-	-	-	-	-	-	-	-	-	2,9	4*	4*	4*	-	-	-	-	-	-	-	2,6	2,9*	2,9*	2,9*	6,4	
	4,5	-	-	-	-	-	-	-	-	4,4	4,6*	4,6*	4,6*	2,8	4,2*	4,2*	4,2*	-	-	-	-	-	-	-	2,1	2,8*	2,8*	2,8*	7,2		
	3	-	-	-	-	-	-	-	-	4,1	5,9*	5,9*	5,9*	2,7	4,8*	4,1	4,8*	1,9	3,3*	2,9	3,3*	1,9	2,8*	2,8*	2,8*	1,9	2,8*	2,8*	2,8*	7,6	
	1,5	-	-	-	-	-	-	-	-	3,8	7,2*	6,1	7,2*	2,5	5,4*	3,9	5,4*	1,8	4	2,8	4,1*	1,8	3*	2,7	3*	2,7	3*	2,7	3*	7,6	
	0	-	-	-	-	-	6,2*	6,2*	6,2*	6,2*	3,6	8*	5,9	8*	2,4	5,5	3,8	5,8*	-	-	-	-	-	-	-	1,8	3,4*	2,8	3,4*	7,4	
	-1,5	6*	6*	6*	6*	6*	6,4	10,5*	10,5*	10,5*	3,5	8,1*	5,8	8,1*	2,4	5,4	3,8	5,9*	-	-	-	-	-	-	-	2	4,1*	3,2	4,1*	6,9	
-3	-	-	-	-	-	6,5	10,6*	10,6*	10,6*	3,6	7,2*	5,9	7,2*	-	-	-	-	-	-	-	-	-	-	-	2,5	5,1*	4	5,1*	5,9		
-4,5	-	-	-	-	-	-	-	-	-	-	-	-	-	-	-	-	-	-	-	-	-	-	-	-	-	-	-	-	-	-	
Jednodílný výložník: 5m Násada pro lopatu: 3,1m Přední a stabilizační opěry	7,5	-	-	-	-	-	-	-	-	-	-	-	-	-	-	-	-	-	-	-	-	-	-	-	-	2,6*	2,6*	2,6*	2,6*	5,7	
	6	-	-	-	-	-	-	-	-	-	-	-	-	-	2,9	3,5*	3,5*	3,5*	-	-	-	-	-	-	-	2,2	2,4*	2,4*	2,4*	6,9	
	4,5	-	-	-	-	-	-	-	-	-	-	-	-	-	2,8	3,8*	3,8*	3,8*	1,9	2,9*	2,9*	2,9*	1,9	2,3*	2,3*	2,3*	1,9	2,3*	2,3*	2,3*	7,7
	3	-	-	-	-	-	7,7	7,7*	7,7*	7,7*	4,2	5,3*	5,3*	5,3*	2,7	4,4*	4,1	4,4*	1,9	4*	2,9	4*	1,7	2,3*	2,3*	2,3*	1,7	2,3*	2,3*	2,3*	8
	1,5	-	-	-	-	-	-	-	-	3,8	6,8*	6,1	6,8*	2,5	5,1*	4	5,1*	1,8	4	2,8	4,3*	1,6	2,4*	2,4*	2,4*	1,6	2,4*	2,4*	2,4*	8,1	
	0	-	-	-	-	-	6,4	6,6*	6,6*	6,6*	3,6	7,8*	5,9	7,8*	2,4	5,5	3,8	5,7*	1,8	3,9	2,8	4,5*	1,6	2,7*	2,6	2,7*	1,6	2,7*	2,6	2,7*	7,9
	-1,5	5,3*	5,3*	5,3*	5,3*	5,3*	6,3	9,6*	9,6*	9,6*	3,5	8,1*	5,8	8,1*	2,3	5,4	3,8	5,9*	-	-	-	-	-	-	-	1,8	3,1*	2,8	3,1*	7,4	
-3	9*	9*	9*	9*	9*	6,4	11,3*	11,3*	11,3*	3,5	7,6*	5,8	7,6*	2,4	5,4	3,8	5,4*	-	-	-	-	-	-	-	2,2	4,2*	3,4	4,2*	6,5		
-4,5	-	-	-	-	-	6,7	8,6*	8,6*	8,6*	3,7	5,7*	5,7*	5,7*	-	-	-	-	-	-	-	-	-	-	-	3,2	4,8*	4,8*	4,8*	4,9		
Jednodílný výložník: 5m Násada pro lopatu: 2,95m Přední a stabilizační opěry	7,5	-	-	-	-	-	-	-	-	-	-	-	-	-	-	-	-	-	-	-	-	-	-	-	-	3,2*	3,2*	3,2*	3,2*	5,6	
	6	-	-	-	-	-	-	-	-	-	-	-	-	-	3,1	4*	4*	4*	-	-	-	-	-	-	-	2,5	2,8*	2,8*	2,8*	6,8	
	4,5	-	-	-	-	-	-	-	-	-	-	-	-	-	3,1	4,2*	4,2*	4,2*	2,2	3,1*	3,1*	3,1*	2,1	2,7*	2,7*	2,7*	2,1	2,7*	2,7*	2,7*	7,6
	3	-	-	-	-	-	-	-	-	4,4	5,8*	5,8*	5,8*	2,9	4,8*	4,4	4,8*	2,1	4,3	3,1	4,4*	1,9	2,8*	2,7*	2,7*	1,9	2,8*	2,7*	2,7*	8	
	1,5	-	-	-	-	-	-	-	-	4,1	7,2*	6,4	7,2*	2,8	5,5*	4,2	5,5*	2,1	4,2	3,1	4,7*	1,9	2,7*	2,8	2,8*	1,9	2,8*	2,8	2,8*	8	
	0	-	-	-	-	-	6,1*	6,1*	6,1*	6,1*	3,9	8,2*	6,1	8,2*	2,7	5,7	4,1	6*	2	4,2	3	4,9*	1,9	3*	1,8	3*	1,8	3*	1,8	3*	7,8
	-1,5	5,3*	5,3*	5,3*	5,3*	5,3*	6,6	9,6*	9,6*	9,6*	3,8	8,4*	6	8,4*	2,6	5,7	4	6,2*	-	-	-	-	-	-	-	2,1	3,5*	3,1	3,5*	7,3	
-3	9,3*	9,3*	9,3*	9,3*	9,3*	6,7	11,4*	11,4*	11,4*	3,8	7,8*	6,1	7,8*	2,6	5,6*	4,1	5,6*	-	-	-	-	-	-	-	2,5	4,5*	3,8	4,5*	6,4		
-4,5	-	-	-	-	-	-	-	-	-	4	5,6*	5,6*	5,6*	-	-	-	-	-	-	-	-	-	-	-	3,9	5,4*	5,4*	5,4*	4,6		
Jednodílný výložník: 5m Násada pro lopatu: 2m Zadní radlice	7,5	-	-	-	-	-	-	-	-	-	-	-	-	-	-	-	-	-	-	-	-	-	-	-	-	-	-	-	-	-	
	6	-	-	-	-	-	-	-	-	-	-	-	-	-	2,7	3	4*	4*	-	-	-	-	-	-	-	2,5	2,8	3,2*	3,2*	6,2	
	4,5	-	-	-	-	-	-	-	-	4,1	4,6	5,3*	5,3*	2,6	2,9	4,2	4,7*	-	-	-	-	-	-	-	2,2	2,3	3,5	3,7	3,8*	6,5	
	3	-	-	-	-	-	-	-	-	3,8	4,3	6,4	6,6*	2,5	2,8	4,1	5,2*	-	-	-	-	-	-	-	2	2,2	3,2	3,9*	7		
	1,5	-	-	-	-	-	-	-	-	3,5	4	6,1	7,7*	2,4	2,7	4	5,7*	-	-	-	-	-	-	-	1,9	2,1	3,1	4,1*	7,1		
	0	-	-	-	-	-	-	-	-	3,4	3,9	5,9	8,2*	2,3	2,6	3,9	6*	-	-	-	-	-	-	-	1,9	2,2	3,2	4,7*	6,8		
	-1,5	-	-	-	-	-	6,1	7,2	11,4*	11,4*	3,4	3,9	5,9	7,9*	2,3	2,6	3,9	5,7*	-	-	-	-	-	-	2,2	2,5	3,7	5,4*	6,2		
-3	-	-	-	-	-	6,3	7,4	9,4*	9,4*	3,5	4	6	6,6*	-	-	-	-	-	-	-	-	-	-	3	3,4	5	5,5*	5,1			
-4,5	-	-	-	-	-	-	-	-	-	-	-	-	-	-	-	-	-	-	-	-	-	-	-	-	-	-	-	-	-	-	
Jednodílný výložník: 5m Násada: 2,45m Zadní radlice	7,5	-	-	-	-	-	-	-	-	-	-	-	-	-	-	-	-	-	-	-	-	-	-	-	-	3,7*	3,7*	3,7*	3,7*	4,8	
	6	-	-	-	-	-	-	-	-	-	-	-	-	-	2,7	3	4*	4*	-	-	-	-	-	-	-	2,5	2,8	3,2*	3,2*	6,2	
	4,5	-	-	-	-	-	-	-	-	4,1	4,6	4,8*	4,8*	2,6	3	4,2	4,3*	-	-	-	-	-	-	-	2	2,3	3*	3*	7		
	3	-	-	-	-	-	-	-	-	3,8	4,3	6,1*	6,1*	2,5	2,8	4,1	4,9*	-	-	-	-	-	-	-	1,8	2	2,9	3,1*	7,4		
	1,5	-	-	-	-	-	-	-	-	3,5	4	6,1	7,4*	2,4	2,7	4	5,5*	1,7	1,9	2,8	3,3*	1,7	1,9	2,8	3,2*	1,7	1,9	2,8	3,2*	7,5	
	0	-	-	-	-	-	6	6*	6*	6*	3,3	3,8	5,9	8,1*	2,3	2,6	3,8	5,9*	-	-	-	-	-	-	1,7	2	2,9	3,6*	7,3		
	-1,5	6,2*	6,2*	6,2*	6,2*	6,2*	6	7	10,9*	10,9*	3,3	3,8	5,8	8*	2,2	2,6	3,8	5,8*	-	-	-	-	-	-	1,9	2,2	3,3	4,4*	6,7		
-3	-	-	-	-	-	6,1	7,2	10,3*	10,3*	3,4	3,9	5,9	7,1*	-	-	-	-	-	-	-	-	-	-	2,5	2,8	4,2	5,2*	5,7			
-4,5	-	-	-	-	-	-	-	-	-	-	-	-	-	-	-	-	-	-	-	-	-	-	-	-	-	-	-	-	-	-	

Poznámky: 1. Pracovní tlak s posíleným výkonem = 37,5 MPa. 2. Výše uvedené hodnoty jsou ve shodě s normou ISO 10 567. Nepřekračují 87 % zvedacího výkonu hydraulické soustavy, nebo 75 % zatížení, které vede k převrácení stroje na pevném a rovném terénu. 3. Nosnosti označené hvězdičkou (*) jsou omezeny výkonem hydraulické soustavy, nikoliv zatížením při převrácení stroje.

NOSNOST RÝPADLA EW160E s těžkým protizávažím

Na konci násady, bez lopaty a s rychloupínačem. Chcete-li zjistit nosnost včetně lopaty s rychloupínačem, jednoduše odečtete skutečnou hmotnost těchto dílů od následujících hodnot. S těžkým protizávažím. **Jednotka: 1 000 kg**

	Zvedací bod	Dosah od středu stroje (u = příslušenství podvozku nahoře / d = příslušenství podvozku dole)																													
		1,5 m				3,0 m				4,5 m				6,0 m				7,5 m				Max.									
		Napříč UC		Podél UC		Napříč UC		Podél UC		Napříč UC		Podél UC		Napříč UC		Podél UC		Napříč UC		Podél UC		Napříč UC		Podél UC		Max.					
m	u	d	u	d	u	d	u	d	u	d	u	d	u	d	u	d	u	d	u	d	u	d	u	d	m						
Jednodílný výložník: 5m Násada pro lopatu: 2,6m Zadní radlice	7,5	-	-	-	-	-	-	-	-	-	-	-	-	-	-	-	-	-	-	-	-	-	-	-	3,4*	3,4*	3,4*	3,4*	5		
	6	-	-	-	-	-	-	-	-	-	-	-	-	-	-	-	-	-	-	-	-	-	-	-	-	2,4	2,7	2,9*	2,9*	6,4	
	4,5	-	-	-	-	-	-	-	-	-	4,1	4,6*	4,6*	4,6*	2,6	3	4,2*	4,2*	-	-	-	-	-	-	-	-	1,9	2,2	2,8*	2,8*	7,2
	3	-	-	-	-	-	-	-	-	-	3,8	4,3	5,9*	5,9*	2,5	2,8	4,1	4,8*	1,7	2	2,9	3,3*	1,7	1,9	2,2	2,8*	2,8*	2,8*	7,6		
	1,5	-	-	-	-	-	-	-	-	-	3,5	4	6,1	7,2*	2,3	2,7	4	5,4*	1,7	1,9	2,8	4,1*	1,6	1,9	2,7	3*	3*	7,6			
	0	-	-	-	-	-	5,9	6,2*	6,2*	6,2*	3,3	3,8	5,9	8*	2,2	2,6	3,8	5,8*	-	-	-	-	-	-	-	1,7	1,9	2,8	3,4*	7,4	
	-1,5	6*	6*	6*	6*	5,9	7	10,5*	10,5*	3,3	3,8	5,8	8,1*	2,2	2,5	3,8	5,9*	-	-	-	-	-	-	-	-	1,9	2,1	3,2	4,1*	6,9	
	-3	-	-	-	-	-	6,1	7,1	10,6*	10,6*	3,3	3,8	5,9	7,2*	-	-	-	-	-	-	-	-	-	-	-	-	2,3	2,7	4	5,1*	5,9
-4,5	-	-	-	-	-	-	-	-	-	-	-	-	-	-	-	-	-	-	-	-	-	-	-	-	-	-	-	-	-	-	
Jednodílný výložník: 5m Násada pro lopatu: 3,1m Zadní radlice	7,5	-	-	-	-	-	-	-	-	-	-	-	-	-	-	-	-	-	-	-	-	-	-	-	-	-	2,6*	2,6*	2,6*	5,7	
	6	-	-	-	-	-	-	-	-	-	-	-	-	-	2,7	3,1	3,5*	3,5*	-	-	-	-	-	-	-	2,1	2,4	2,4*	2,4*	6,9	
	4,5	-	-	-	-	-	-	-	-	-	-	-	-	-	2,7	3	3,8*	3,8*	1,8	2	2,9*	2,9*	1,7	2	2,3*	2,3*	2,3*	7,7			
	3	-	-	-	-	-	7,2	7,7*	7,7*	7,7*	3,9	4,4	5,3*	5,3*	2,5	2,9	4,1	4,4*	1,7	2	2,9	4*	1,5	1,8	2,3*	2,3*	2,3*	8			
	1,5	-	-	-	-	-	-	-	-	-	3,6	4,1	6,1	6,8*	2,4	2,7	4	5,1*	1,7	1,9	2,8	4,3*	1,5	1,7	2,4*	2,4*	8,1				
	0	-	-	-	-	-	5,9	6,6*	6,6*	6,6*	3,3	3,8	5,9	7,8*	2,2	2,6	3,8	5,7*	1,6	1,9	2,8	4,5*	1,5	1,7	2,6	2,7*	7,9				
	-1,5	5,3*	5,3*	5,3*	5,3*	5,8	6,9	9,6*	9,6*	3,2	3,7	5,8	8,1*	2,2	2,5	3,8	5,9*	-	-	-	-	-	-	-	-	1,6	1,9	2,8	3,1*	7,4	
	-3	9*	9*	9*	9*	5,9	7	11,3*	11,3*	3,2	3,7	5,8	7,6*	2,2	2,5	3,8	5,4*	-	-	-	-	-	-	-	-	2	2,3	3,4	4,2*	6,5	
-4,5	-	-	-	-	-	6,2	7,3	8,6*	8,6*	3,4	3,9	5,7*	5,7*	-	-	-	-	-	-	-	-	-	-	-	-	3	3,4	4,8*	4,8*	4,9	
Jednodílný výložník: 5m Násada pro lopatu: 2,95m Zadní radlice	7,5	-	-	-	-	-	-	-	-	-	-	-	-	-	-	-	-	-	-	-	-	-	-	-	-	-	3,2*	2,1	3,2*	3,2*	5,6
	6	-	-	-	-	-	-	-	-	-	-	-	-	-	2,9	2	4*	4*	-	-	-	-	-	-	-	-	2,4	1,5	2,8*	2,8*	6,8
	4,5	-	-	-	-	-	-	-	-	-	-	-	-	-	2,9	1,9	4,2*	4,2*	2	1,3	3,1*	3,1*	2	1,3	2,7*	2,7*	7,6				
	3	-	-	-	-	-	-	-	-	-	4,1	2,7	5,8*	5,8*	2,8	1,8	4,4	4,8*	2	1,3	3,1	4,4*	1,8	1,1	2,7*	2,7*	8				
	1,5	-	-	-	-	-	-	-	-	-	3,8	2,4	6,4	7,2*	2,6	1,7	4,2	5,5*	1,9	1,2	3,1	4,7*	1,7	1,1	2,8	2,8*	8				
	0	-	-	-	-	-	6,1*	3,5	6,1*	6,1*	3,6	2,2	6,1	8,2*	2,5	1,5	4,1	6*	1,9	1,2	3	4,9*	1,8	1,1	2,8	3*	7,8				
	-1,5	5,3*	5,3*	5,3*	5,3*	6,2	3,5	9,6*	9,6*	3,5	2,1	6	8,4*	2,4	1,5	4	6,2*	-	-	-	-	-	-	-	-	-	1,9	1,2	3,1	3,5*	7,3
	-3	9,3*	9,3*	9,3*	9,3*	6,3	3,6	11,4*	11,4*	3,5	2,1	6,1	7,8*	2,5	1,5	4,1	5,6*	-	-	-	-	-	-	-	-	-	2,3	1,4	3,8	4,5*	6,4
-4,5	-	-	-	-	-	-	-	-	-	3,7	2,3	5,6*	5,6*	-	-	-	-	-	-	-	-	-	-	-	-	-	3,6	2,2	5,4*	5,4*	4,6
Dvoudílný výložník: 5,1m Násada pro lopatu: 2m Přední radlice Zadní stabilizační opěrys	7,5	-	-	-	-	-	-	-	-	-	-	-	-	-	-	-	-	-	-	-	-	-	-	-	-	-	4,7	5,2*	5,3*	5,2*	4,3
	6	-	-	-	-	-	-	-	-	-	4,5	4,8*	4,8*	4,8*	-	-	-	-	-	-	-	-	-	-	-	-	2,9	4,4*	4,4*	4,4*	5,8
	4,5	-	-	-	-	-	7,5*	7,4*	7,5*	7,4*	4,3	5,5*	5,6*	5,5*	2,7	4,6	4,2	4,9*	-	-	-	-	-	-	-	-	2,3	3,9	3,5	4,2*	6,7
	3	-	-	-	-	-	-	-	-	-	3,9	6,8*	6,4	6,8*	2,6	4,5	4,1	5,3*	-	-	-	-	-	-	-	-	2	3,4	3,2	4,2*	7,1
	1,5	-	-	-	-	-	-	-	-	-	3,7	6,7	6,1	8*	2,5	4,4	4	5,9*	-	-	-	-	-	-	-	-	1,9	3,3	3	4,4*	7,2
	0	-	-	-	-	-	-	-	-	-	3,6	6,5	5,9	8,4*	2,4	4,3	3,9	6,1*	-	-	-	-	-	-	-	-	2	3,5	3,2	5*	7
	-1,5	-	-	-	-	-	6,5	10,4	10,4*	10,4*	3,5	6,5	5,9	8*	2,4	4,3	3,9	5,8*	-	-	-	-	-	-	-	-	2,3	3,9	3,6	5,3*	6,4
	-3	-	-	-	-	-	-	-	-	-	-	-	-	-	-	-	-	-	-	-	-	-	-	-	-	-	-	-	-	-	-
-4,5	-	-	-	-	-	-	-	-	-	-	-	-	-	-	-	-	-	-	-	-	-	-	-	-	-	-	-	-	-	-	
Dvoudílný výložník: 5,1m Násada pro lopatu: 2,45m Přední radlice Zadní stabilizační opěrys	7,5	-	-	-	-	-	-	-	-	-	4,4*	4,4*	4,4*	4,4*	-	-	-	-	-	-	-	-	-	-	-	-	3,7	4*	4*	4*	5
	6	-	-	-	-	-	-	-	-	-	4,2*	4,2*	4,2*	4,2*	2,8	4,3*	4,3*	4,3*	-	-	-	-	-	-	-	-	2,5	3,5*	3,5*	3,5*	6,4
	4,5	-	-	-	-	-	-	-	-	-	4,3	5*	5*	5*	2,8	4,5*	4,3	4,5*	-	-	-	-	-	-	-	-	2	3,3*	3,2	3,3*	7,2
	3	-	-	-	-	-	-	-	-	-	4	6,3*	6,3*	6,3*	2,6	4,5	4,1	5*	1,8	3,2	2,9	3,8*	1,8	3,1	2,9	3,3*	3,3*	3,3*	7,6		
	1,5	-	-	-	-	-	-	-	-	-	3,7	6,7	6,1	7,6*	2,5	4,3	4	5,6*	1,8	3,1	2,9	4,7*	1,7	3	2,8	3,5*	7,7				
	0	-	-	-	-	-	-	-	-	-	3,5	6,5	5,9	8,3*	2,4	4,2	3,9	6*	-	-	-	-	-	-	-	-	1,8	3,1	2,9	3,9*	7,4
	-1,5	-	-	-	-	-	6,3	9,4*	9,4*	9,4*	3,5	6,4	5,8	8,2*	2,4	4,2	3,8	6*	-	-	-	-	-	-	-	-	2	3,5	3,2	4,6*	6,9
	-3	-	-	-	-	-	-	-	-	-	3,6	6,5	5,9	7,2*	-	-	-	-	-	-	-	-	-	-	-	-	-	2,7	4,8	4,4	5,6*
-4,5	-	-	-	-	-	-	-	-	-	-	-	-	-	-	-	-	-	-	-	-	-	-	-	-	-	-	-	-	-	-	
Dvoudílný výložník: 5,1m Násada pro lopatu: 2,6m Přední radlice Zadní stabilizační opěrys	7,5	-	-	-	-	-	-	-	-	-	-	-	-	-	-	-	-	-	-	-	-	-	-	-	-	-	3,5	3,7*	3,7*	3,7*	5,2
	6	-	-	-	-	-	-	-	-	-	-	-	-	-	2,8	4,1*	4,1*	4,1*	-	-	-	-	-	-	-	-	2,4	3,2*	3,2*	3,2*	6,5
	4,5	-	-	-	-	-	-	-	-	-	4,3	4,8*	4,8*	4,8*	2,8	4,4*	4,3	4,4*	-	-	-	-	-	-	-	-	2	3,1*	3,1	3,1*	7,3
	3	-	-	-	-	-	-	-	-	-	4	6,2*	6,2*	6,2*	2,6	4,5	4,1	4,9*	1,8	3,2	2,9	4,3*	1,8	3	2,8	3,1*	7,7				
	1,5	-	-	-	-	-	-	-	-	-	3,7	6,7	6,1	7,5*	2,5	4,3	4	5,5*	1,8	3,1	2,8	4,6*	1,7	2,9	2,7	3,3*	7,8				
	0	-	-	-	-	-	4,7*	4,7*	4,7*	4,7*	3,5	6,5	5,9	8,2*	2,4	4,2	3,8	6*	1,7	3,1	2,8	4,3*	1,7	3	2,8	3,6*	7,6				
	-1,5	-	-	-	-	-	6,3	9,1*	9,1*	9,1*	3,4	6,4	5,8	8,2*	2,3	4,2	3,8	6*	-	-	-	-	-	-	-	1,9	3,4	3,1	4,3*	7	
	-3	-	-	-	-	-	-	-	-	-	3,5	6,5	5,9	7,3*	-	-	-	-	-	-	-	-	-	-	-	-	-	2,4	4,3	4	5,2*
-4,5	-	-	-	-	-	-	-	-	-	-	-	-	-	-	-	-	-	-	-	-	-	-	-	-	-	-	-	-	-	-	

Poznámky: 1. Pracovní tlak s posíleným výkonem = 37,5 MPa. 2. Výše uvedené hodnoty jsou ve shodě s normou ISO 10 567. Nepřekračují 87 % zvedacího výkonu hydraulické soustavy, nebo 75 % zatížení, které vede k převrácení stroje na pevném a rovném terénu. 3. Nosnosti označené hvězdičkou (*) jsou omezeny výkonem hydraulické soustavy, nikoliv zatížením při převrácení stroje.

NOSNOST RÝPADLA EW160E s těžkým protizávažím

Na konci násady, bez lopaty a s rychloupínačem. Chcete-li zjistit nosnost včetně lopaty s rychloupínačem, jednoduše odečtete skutečnou hmotnost těchto dílů od následujících hodnot. S těžkým protizávažím. **Jednotka: 1 000 kg**

	Zvedací bod	Dosah od středu stroje (u = příslušenství podvozku nahoře / d = příslušenství podvozku dole)																													
		1,5 m				3,0 m				4,5 m				6,0 m				7,5 m				Max.									
		Napříč UC		Podél UC		Napříč UC		Podél UC		Napříč UC		Podél UC		Napříč UC		Podél UC		Napříč UC		Podél UC		Napříč UC		Podél UC		Max.					
m	u	d	u	d	u	d	u	d	u	d	u	d	u	d	u	d	u	d	u	d	u	d	u	d	m						
Dvoudílný výložník: 5,1m Násada pro lopatu: 2,95m Přední a stabilizační opěry	7,5	-	-	-	-	-	-	-	-	-	-	-	-	-	-	-	-	-	-	-	-	-	-	-	-	3,2	3,5*	3,5*	3,5*	5,8	
	6	-	-	-	-	-	-	-	-	-	-	-	-	-	-	-	-	-	-	-	-	-	-	-	-	-	2,4	3,1*	3,1*	3,1*	7
	4,5	-	-	-	-	-	-	-	-	-	4,7	4,7*	4,7*	4,7*	3,1	4,4*	4,4*	4,4*	4,4*	2,2	3,9*	3,2	3,9*	2	2,9*	2,9*	2,9*	7,7			
	3	-	-	-	-	-	-	-	-	-	4,4	6,1*	6,1*	6,1*	2,9	5*	4,4	5*	2,1	4,3	3,1	4,5*	1,9	2,9*	2,8	2,9*	8,1				
	1,5	-	-	-	-	-	-	-	-	-	4	7,5*	6,4	7,5*	2,8	5,7*	4,2	5,7*	2	4,2	3,1	4,8*	1,8	3*	2,7	3*	8,2				
	0	-	-	-	-	-	-	-	-	-	3,8	8,4*	6,1	8,4*	2,6	5,7	4,1	6,2*	2	4,2	3	5*	1,8	3,2*	2,8	3,2*	8				
	-1,5	-	-	-	-	-	6,6	8,2*	8,2*	8,2*	3,7	8,5*	6	8,5*	2,6	5,7	4	6,3*	-	-	-	-	2	3,7*	3	3,7*	7,5				
	-3	-	-	-	-	-	6,7	11,5*	11,5*	11,5*	3,8	7,9*	6,1	7,9*	2,6	5,7	4	5,7*	-	-	-	-	2,4	4,8*	3,6	4,8*	6,5				
-4,5	-	-	-	-	-	-	-	-	-	-	-	-	-	-	-	-	-	-	-	-	-	-	-	-	-	-	-	-	-	-	
Dvoudílný výložník: 5,1m Násada pro lopatu: 2m Zadní radlice	7,5	-	-	-	-	-	-	-	-	-	-	-	-	-	-	-	-	-	-	-	-	-	-	-	-	-	4,5	5	5,3*	5,2*	4,3
	6	-	-	-	-	-	-	-	-	-	4,2	4,8	4,8*	4,8*	-	-	-	-	-	-	-	-	-	-	-	-	2,7	3,1	4,4*	4,4*	5,8
	4,5	-	-	-	-	-	7,5*	7,4*	7,5*	7,4*	4	4,6	5,6*	5,5*	2,6	2,9	4,2	4,9*	-	-	-	-	2,1	2,4	3,5	4,2*	6,7				
	3	-	-	-	-	-	-	-	-	-	3,7	4,2	6,3	6,8*	2,5	2,8	4,1	5,3*	-	-	-	-	1,9	2,1	3,1	4,2*	7,1				
	1,5	-	-	-	-	-	-	-	-	-	3,5	4	6	8*	2,3	2,7	4	5,9*	-	-	-	-	1,8	2,1	3	4,4*	7,2				
	0	-	-	-	-	-	-	-	-	-	3,3	3,8	5,9	8,4*	2,3	2,6	3,9	6,1*	-	-	-	-	1,9	2,1	3,1	5*	7				
	-1,5	-	-	-	-	-	6,1	7,2	10,4*	10,4*	3,3	3,8	5,9	8*	2,3	2,6	3,9	5,8*	-	-	-	-	2,1	2,4	3,6	5,3*	6,4				
	-3	-	-	-	-	-	-	-	-	-	-	-	-	-	-	-	-	-	-	-	-	-	-	-	-	-	-	-	-	-	-
-4,5	-	-	-	-	-	-	-	-	-	-	-	-	-	-	-	-	-	-	-	-	-	-	-	-	-	-	-	-	-	-	
Dvoudílný výložník: 5,1m Násada pro lopatu: 2,45m Zadní radlice	7,5	-	-	-	-	-	-	-	-	-	4,3	4,4*	4,4*	4,4*	-	-	-	-	-	-	-	-	-	-	-	-	3,5	4	4*	4*	5
	6	-	-	-	-	-	-	-	-	-	4,2*	4,2*	4,2*	4,2*	2,7	3	4,3	4,3*	-	-	-	-	2,4	2,7	3,5*	3,5*	6,4				
	4,5	-	-	-	-	-	-	-	-	-	4,1	4,6	5*	5*	2,6	2,9	4,3	4,5*	-	-	-	-	1,9	2,2	3,2	3,3*	7,2				
	3	-	-	-	-	-	-	-	-	-	3,8	4,3	6,3*	6,3*	2,5	2,8	4,1	5*	1,7	2	2,9	3,8*	1,7	1,9	2,9	3,3*	7,6				
	1,5	-	-	-	-	-	-	-	-	-	3,5	4	6,1	7,6*	2,3	2,7	3,9	5,6*	1,7	1,9	2,8	4,7*	1,6	1,9	2,8	3,5*	7,7				
	0	-	-	-	-	-	-	-	-	-	3,3	3,8	5,9	8,3*	2,2	2,6	3,8	6*	-	-	-	-	1,7	1,9	2,8	3,9*	7,4				
	-1,5	-	-	-	-	-	5,9	7	9,4*	9,4*	3,3	3,8	5,8	8,2*	2,2	2,5	3,8	6*	-	-	-	-	1,9	2,1	3,2	4,6*	6,9				
	-3	-	-	-	-	-	-	-	-	-	3,3	3,8	5,9	7,2*	-	-	-	-	-	-	-	-	2,5	2,9	4,3	5,6*	5,5				
-4,5	-	-	-	-	-	-	-	-	-	-	-	-	-	-	-	-	-	-	-	-	-	-	-	-	-	-	-	-	-	-	
Dvoudílný výložník: 5,1m Násada pro lopatu: 2,6m Zadní radlice	7,5	-	-	-	-	-	-	-	-	-	-	-	-	-	-	-	-	-	-	-	-	-	-	-	-	-	3,3	3,7*	3,7*	3,7*	5,2
	6	-	-	-	-	-	-	-	-	-	-	-	-	-	2,7	3	4,1*	4,1*	-	-	-	-	2,3	2,6	3,2*	3,2*	6,5				
	4,5	-	-	-	-	-	-	-	-	-	4,1	4,7	4,8*	4,8*	2,6	2,9	4,3	4,4*	-	-	-	-	1,8	2,1	3,1	3,1*	7,3				
	3	-	-	-	-	-	-	-	-	-	3,8	4,3	6,2*	6,2*	2,5	2,8	4,1	4,9*	1,7	2	2,9	4,3*	1,6	1,9	2,8	3,1*	7,7				
	1,5	-	-	-	-	-	-	-	-	-	3,5	4	6,1	7,5*	2,3	2,7	3,9	5,5*	1,7	1,9	2,8	4,6*	1,6	1,8	2,7	3,3*	7,8				
	0	-	-	-	-	-	4,7*	4,7*	4,7*	4,7*	3,3	3,8	5,8	8,2*	2,2	2,5	3,8	6*	1,6	1,9	2,8	4,3*	1,6	1,8	2,7	3,6*	7,6				
	-1,5	-	-	-	-	-	5,9	7	9,1*	9,1*	3,2	3,7	5,8	8,2*	2,2	2,5	3,8	6*	-	-	-	-	1,8	2	3,1	4,3*	7				
	-3	-	-	-	-	-	-	-	-	-	3,3	3,8	5,9	7,3*	-	-	-	-	-	-	-	-	2,3	2,6	3,9	5,2*	5,9				
-4,5	-	-	-	-	-	-	-	-	-	-	-	-	-	-	-	-	-	-	-	-	-	-	-	-	-	-	-	-	-	-	
Dvoudílný výložník: 5,1m Násada pro lopatu: 3,1m Zadní radlice	7,5	-	-	-	-	-	-	-	-	-	-	-	-	-	-	-	-	-	-	-	-	-	-	-	-	-	2,7	2,9*	2,9*	2,9*	5,9
	6	-	-	-	-	-	-	-	-	-	-	-	-	-	2,7	3,1	3,7*	3,7*	-	-	-	-	2	2,2	2,6*	2,6*	7,1				
	4,5	-	-	-	-	-	-	-	-	-	4,2	4,2*	4,2*	4,2*	2,6	3	4*	4*	1,8	2	3	3,5*	1,6	1,9	2,5*	2,5*	7,8				
	3	-	-	-	-	-	-	-	-	-	3,9	4,4	5,6*	5,6*	2,5	2,8	4,1	4,6*	1,7	2	2,9	4,1*	1,5	1,7	2,5*	2,5*	8,2				
	1,5	-	-	-	-	-	-	-	-	-	3,5	4	6,1	7*	2,3	2,7	4	5,3*	1,7	1,9	2,8	4,4*	1,4	1,6	2,4	2,6*	8,3				
	0	-	-	-	-	-	5,2*	5,2*	5,2*	5,2*	3,3	3,8	5,8	8*	2,2	2,5	3,8	5,8*	1,6	1,8	2,8	4,6*	1,4	1,6	2,5	2,9*	8,1				
	-1,5	-	-	-	-	-	5,8	6,9	8,3*	8,3*	3,2	3,7	5,7	8,2*	2,1	2,5	3,7	6*	1,6	1,8	2,7	3,8*	1,6	1,8	2,7	3,3*	7,6				
	-3	-	-	-	-	-	5,9	7	11,3*	11,3*	3,2	3,7	5,8	7,7*	2,2	2,5	3,8	5,5*	-	-	-	-	1,9	2,2	3,3	4,3*	6,7				
-4,5	-	-	-	-	-	-	-	-	-	-	-	-	-	-	-	-	-	-	-	-	-	-	-	-	-	-	-	-	-	-	
Dvoudílný výložník: 5,1m Násada pro lopatu: 2,95m Zadní radlice	7,5	-	-	-	-	-	-	-	-	-	-	-	-	-	-	-	-	-	-	-	-	-	-	-	-	-	3	3,4	3,5*	3,5*	5,8
	6	-	-	-	-	-	-	-	-	-	-	-	-	-	2,9	3,3	4,1*	4,1*	-	-	-	-	2,2	2,5	3,1*	3,1*	7				
	4,5	-	-	-	-	-	-	-	-	-	4,4	4,7*	4,7*	4,7*	2,9	3,2	4,4*	4,4*	2	2,3	3,2	3,9*	1,9	2,1	2,9*	2,9*	7,7				
	3	-	-	-	-	-	-	-	-	-	4,1	4,6	6,1*	6,1*	2,7	3,1	4,4	5*	2	2,2	3,1	4,5*	1,7	2	2,8	2,9*	8,1				
	1,5	-	-	-	-	-	-	-	-	-	3,8	4,3	6,4	7,5*	2,6	2,9	4,2	5,7*	1,9	2,1	3,1	4,8*	1,7	1,9	2,7	3*	8,2				
	0	-	-	-	-	-	-	-	-	-	3,5	4,1	6,1	8,4*	2,5	2,8	4,1	6,2*	1,8	2,1	3	5*	1,7	1,9	2,8	3,2*	8				
	-1,5	-	-	-	-	-	6,1	7,2	8,2*	8,2*	3,5	4	6	8,5*	2,4	2,7	4	6,3*	-	-	-	-	1,9	2,1	3	3,7*	7,5				
	-3	-	-	-	-	-	6,3	7,3	11,5*	11,5*	3,5	4	6,1	7,9*	2,4	2,8	4	5,7*	-	-	-	-	2,2	2,5	3,6	4,8*	6,5				
-4,5	-	-	-	-	-	-	-	-	-	-	-	-	-	-	-	-	-	-	-	-	-	-	-	-	-	-	-	-	-	-	

Poznámky: 1. Pracovní tlak s posíleným výkonem = 37,5 MPa. 2. Výše uvedené hodnoty jsou ve shodě s normou ISO 10 567. Nepřekračují 87 % zvedacího výkonu hydraulické soustavy, nebo 75 % zatížení, které vede k převracení stroje na pevném a rovném terénu. 3. Nosnosti označené hvězdičkou (*) jsou omezeny výkonem hydraulické soustavy, nikoliv zatížením při převracení stroje.

Specifikace

NOSNOST RÝPADLA EW160E s těžkým protizávažím

Na konci násady, bez lopaty a s rychloupínačem. Chcete-li zjistit nosnost včetně lopaty s rychloupínačem, jednoduše odečtete skutečnou hmotnost těchto dílů od následujících hodnot. S těžkým protizávažím. **Jednotka: 1 000 kg**

	Zvedací bod	Dosah od středu stroje (u = příslušenství podvozku nahoře / d = příslušenství podvozku dole)																												
		1,5 m				3,0 m				4,5 m				6,0 m				7,5 m				Max.								
		Napříč UC		Podél UC		Napříč UC		Podél UC		Napříč UC		Podél UC		Napříč UC		Podél UC		Napříč UC		Podél UC		Napříč UC		Podél UC		Max.				
m	u	d	u	d	u	d	u	d	u	d	u	d	u	d	u	d	u	d	u	d	u	d	u	d	m					
Dvouřídňový přestavitelný výložník: 5,2m Násada pro lopatu: 2m Přední radlice Zadní stabilizační opěrys	7,5	-	-	-	-	-	-	-	-	-	-	-	-	-	-	-	-	-	-	-	-	-	-	-	4*	4*	4*	4*	4,5	
	6	-	-	-	-	-	-	-	-	4,5	4,6*	4,6*	4,6*	-	-	-	-	-	-	-	-	-	-	-	-	2,8	3,5*	3,5*	3,5*	5,9
	4,5	-	-	-	-	-	7,4*	7,3*	7,4*	7,3*	4,2	5,3*	5,4*	5,3*	2,7	4,6	4,2	4,6*	-	-	-	-	-	-	-	2,2	3,3*	3,3*	3,3*	6,8
	3	-	-	-	-	-	-	-	-	3,8	6,6*	6,3	6,6*	2,5	4,4	4,1	5,1*	-	-	-	-	-	-	-	-	1,9	3,3	3	3,3*	7,2
	1,5	-	-	-	-	-	-	-	-	3,5	6,5	5,9	7,7*	2,4	4,3	3,9	5,7*	-	-	-	-	-	-	-	-	1,8	3,2	2,9	3,6*	7,3
	0	-	-	-	-	-	-	-	-	3,4	6,4	5,7	8,1*	2,3	4,2	3,8	5,9*	-	-	-	-	-	-	-	-	1,8	3,3	3	4*	7,1
	-1,5	-	-	-	-	-	6,1	7,4*	7,4*	7,4*	3,4	6,4	5,7	7,9*	2,3	4,2	3,8	5,7*	-	-	-	-	-	-	-	2,1	3,8	3,4	5*	6,5
-3	-	-	-	-	-	-	-	-	-	-	-	-	-	-	-	-	-	-	-	-	-	-	-	-	-	-	-	-	-	-
-4,5	-	-	-	-	-	-	-	-	-	-	-	-	-	-	-	-	-	-	-	-	-	-	-	-	-	-	-	-	-	-
Dvouřídňový přestavitelný výložník: 5,2m Násada pro lopatu: 2,45m Přední radlice Zadní stabilizační opěrys	7,5	-	-	-	-	-	-	-	-	-	-	-	-	-	-	-	-	-	-	-	-	-	-	-	-	3,1*	3,1*	3,1*	3,1*	5,1
	6	-	-	-	-	-	-	-	-	-	-	-	-	2,8	3,9*	3,9*	3,9*	-	-	-	-	-	-	-	-	2,4	2,7*	2,7*	2,7*	6,5
	4,5	-	-	-	-	-	-	-	-	4,3	4,8*	4,8*	4,8*	2,7	4,3*	4,3	4,3*	-	-	-	-	-	-	-	-	1,9	2,6*	2,6*	2,6*	7,2
	3	-	-	-	-	-	-	-	-	3,9	6,1*	6,1*	6,1*	2,6	4,5	4,1	4,8*	1,8	3,1	2,9	3,4*	1,7	2,6*	2,6*	2,6*	1,7	2,6*	2,6*	2,6*	7,6
	1,5	-	-	-	-	-	-	-	-	3,5	6,6	5,9	7,4*	2,4	4,3	3,9	5,4*	1,7	3,1	2,8	4,2*	1,6	2,8*	2,7	2,8*	1,6	2,8*	2,7	2,8*	7,7
	0	-	-	-	-	-	-	-	-	3,3	6,3	5,7	8*	2,3	4,1	3,8	5,8*	1,7	3	2,7	3,2*	1,7	3	2,7	3,1*	1,7	3	2,7	3,1*	7,5
	-1,5	-	-	-	-	-	6	6,8*	6,8*	6,8*	3,3	6,3	5,7	8*	2,2	4,1	3,7	5,8*	-	-	-	-	-	-	-	1,8	3,3	3	3,8*	7
-3	-	-	-	-	-	-	-	-	-	3,4	6,4	5,8	7,1*	-	-	-	-	-	-	-	-	-	-	-	2,3	4,3	3,9	5*	5,9	
-4,5	-	-	-	-	-	-	-	-	-	-	-	-	-	-	-	-	-	-	-	-	-	-	-	-	-	-	-	-	-	-
Dvouřídňový přestavitelný výložník: 5,2m Násada pro lopatu: 2,6m Přední radlice Zadní stabilizační opěrys	7,5	-	-	-	-	-	-	-	-	-	-	-	-	-	-	-	-	-	-	-	-	-	-	-	-	2,9*	2,9*	2,9*	2,9*	5,3
	6	-	-	-	-	-	-	-	-	-	-	-	-	2,8	3,8*	3,8*	3,8*	-	-	-	-	-	-	-	-	2,3	2,5*	2,5*	2,5*	6,6
	4,5	-	-	-	-	-	-	-	-	4,3	4,7*	4,7*	4,7*	2,7	4,2*	4,2*	4,2*	-	-	-	-	-	-	-	-	1,9	2,4*	2,4*	2,4*	7,4
	3	-	-	-	-	-	-	-	-	3,9	6*	6*	6*	2,6	4,5	4,1	4,7*	1,8	3,1	2,9	3,6*	1,7	2,4*	2,4*	2,4*	1,7	2,4*	2,4*	2,4*	7,8
	1,5	-	-	-	-	-	-	-	-	3,5	6,6	6	7,3*	2,4	4,3	3,9	5,4*	1,7	3,1	2,8	4,3*	1,6	2,6*	2,6*	2,6*	1,6	2,6*	2,6*	2,6*	7,9
	0	-	-	-	-	-	-	-	-	3,3	6,3	5,7	8*	2,3	4,1	3,8	5,8*	1,7	3	2,7	4*	1,6	2,9*	2,7	2,9*	1,6	2,9*	2,7	2,9*	7,7
	-1,5	-	-	-	-	-	5,9	6,6*	6,6*	6,6*	3,3	6,3	5,7	8*	2,2	4,1	3,7	5,8*	-	-	-	-	-	-	-	1,8	3,2	2,9	3,5*	7,1
-3	-	-	-	-	-	-	-	-	-	3,3	6,3	5,7	7,2*	2,3	4,2	3,8	5,1*	-	-	-	-	-	-	-	2,2	4	3,7	4,7*	6,2	
-4,5	-	-	-	-	-	-	-	-	-	-	-	-	-	-	-	-	-	-	-	-	-	-	-	-	-	-	-	-	-	-

Poznámky: 1. Pracovní tlak s posíleným výkonem = 37,5 MPa. 2. Výše uvedené hodnoty jsou ve shodě s normou ISO 10 567. Nepřekračují 87 % zvedacího výkonu hydraulické soustavy, nebo 75 % zatížení, které vede k převrácení stroje na pevném a rovinném terénu. 3. Nosnosti označené hvězdičkou (*) jsou omezeny výkonem hydraulické soustavy, nikoliv zatížením při převrácení stroje.

NOSNOST RÝPADLA EW160E s těžkým protizávažím

Na konci násady, bez lopaty a s rychloupínačem. Chcete-li zjistit nosnost včetně lopaty s rychloupínačem, jednoduše odečtete skutečnou hmotnost těchto dílů od následujících hodnot. S těžkým protizávažím. **Jednotka: 1 000 kg**

	Zvedací bod	Dosah od středu stroje (u = příslušenství podvozku nahoře / d = příslušenství podvozku dole)																																						
		1,5 m				3,0 m				4,5 m				6,0 m				7,5 m				Max.																		
		Napříč UC		Podél UC		Napříč UC		Podél UC		Napříč UC		Podél UC		Napříč UC		Podél UC		Napříč UC		Podél UC		Napříč UC	Podél UC	Max.																
		m	u	d	u	d	u	d	u	d	u	d	u	d	u	d	u	d	u	d	u	d	u	d	m															
Dvoudílný přestavitelný výložník: 5,2m Násada pro lopatu: 2m Zadní radlice	7,5	-	-	-	-	-	-	-	-	-	-	-	-	-	-	-	-	-	-	-	-	-	-	4*	4*	4*	4*	4,5												
	6	-	-	-	-	-	-	-	-	-	-	-	-	-	-	-	-	-	-	-	-	-	-	-	-	-	-	-	2,6	3	3,5*	3,5*	5,9							
	4,5	-	-	-	-	7,4*	7,3*	7,4*	7,3*	4	4,5	5,4*	5,3*	2,5	2,9	4,2	4,6*	-	-	-	-	-	-	-	-	-	-	-	2	2,3	3,3*	3,3*	6,8							
	3	-	-	-	-	-	-	-	-	3,6	4,1	6,3	6,6*	2,4	2,7	4	5,1*	-	-	-	-	-	-	-	-	-	-	-	1,8	2	3	3,3*	7,2							
	1,5	-	-	-	-	-	-	-	-	3,3	3,8	5,9	7,7*	2,2	2,6	3,9	5,7*	-	-	-	-	-	-	-	-	-	-	-	1,7	1,9	2,9	3,6*	7,3							
	0	-	-	-	-	-	-	-	-	3,1	3,7	5,7	8,1*	2,1	2,5	3,8	5,9*	-	-	-	-	-	-	-	-	-	-	-	1,7	2	3	4*	7,1							
	-1,5	-	-	-	-	5,8	6,8	7,4*	7,4*	3,1	3,6	5,7	7,9*	2,1	2,5	3,8	5,7*	-	-	-	-	-	-	-	-	-	-	-	1,9	2,2	3,4	5*	6,5							
-4,5	-	-	-	-	-	-	-	-	-	-	-	-	-	-	-	-	-	-	-	-	-	-	-	-	-	-	-	-	-	-	-	-	-							
Dvoudílný přestavitelný výložník: 5,2m Násada pro lopatu: 2,45m Zadní radlice	7,5	-	-	-	-	-	-	-	-	-	-	-	-	-	-	-	-	-	-	-	-	-	-	-	-	-	-	-	-	-	-	-	-	3,1*	3,1*	3,1*	3,1*	5,1		
	6	-	-	-	-	-	-	-	-	-	-	-	-	-	-	-	-	-	-	-	-	-	-	-	-	-	-	-	-	-	-	-	-	-	2,3	2,6	2,7*	2,7*	6,5	
	4,5	-	-	-	-	-	-	-	-	4,1	4,6	4,8*	4,8*	2,6	2,9	4,3	4,3*	-	-	-	-	-	-	-	-	-	-	-	-	1,8	2,1	2,6*	2,6*	7,2						
	3	-	-	-	-	-	-	-	-	3,7	4,2	6,1*	6,1*	2,4	2,7	4,1	4,8*	1,7	1,9	2,8	3,4*	1,6	1,8	2,6*	2,6*	1,6	1,8	2,6*	2,6*	7,6										
	1,5	-	-	-	-	-	-	-	-	3,3	3,8	5,9	7,4*	2,2	2,6	3,9	5,4*	1,6	1,8	2,8	4,2*	1,5	1,8	2,6	2,8*	1,5	1,8	2,6	2,8*	7,7										
	0	-	-	-	-	-	-	-	-	3,1	3,6	5,7	8*	2,1	2,4	3,7	5,8*	1,5	1,8	2,7	3,2*	1,5	1,8	2,7	3,1*	1,5	1,8	2,7	3,1*	7,5										
	-1,5	-	-	-	-	5,6	6,7	6,8*	6,8*	3,1	3,6	5,6	8*	2,1	2,4	3,7	5,8*	-	-	-	-	-	-	-	-	-	-	-	1,7	2	3	3,8*	7							
-3	-	-	-	-	-	-	-	-	3,1	3,7	5,7	7,1*	-	-	-	-	-	-	-	-	-	-	-	-	-	-	-	-	2,2	2,5	3,9	5*	5,9							
-4,5	-	-	-	-	-	-	-	-	-	-	-	-	-	-	-	-	-	-	-	-	-	-	-	-	-	-	-	-	-	-	-	-	-	-	-	-				
Dvoudílný přestavitelný výložník: 5,2m Násada pro lopatu: 2,6m Zadní radlice	7,5	-	-	-	-	-	-	-	-	-	-	-	-	-	-	-	-	-	-	-	-	-	-	-	-	-	-	-	-	-	-	-	-	-	2,9*	2,9*	2,9*	2,9*	5,3	
	6	-	-	-	-	-	-	-	-	-	-	-	-	-	-	-	-	-	-	-	-	-	-	-	-	-	-	-	-	-	-	-	-	-	2,2	2,5	2,5*	2,5*	6,6	
	4,5	-	-	-	-	-	-	-	-	4,1	4,7*	4,7*	4,7*	2,6	2,9	4,2*	4,2*	-	-	-	-	-	-	-	-	-	-	-	-	-	-	-	-	-	-	1,8	2	2,4*	2,4*	7,4
	3	-	-	-	-	-	-	-	-	3,7	4,2	6*	6*	2,4	2,8	4,1	4,7*	1,7	1,9	2,9	3,6*	1,6	1,8	2,4*	2,4*	1,6	1,8	2,4*	2,4*	7,8										
	1,5	-	-	-	-	-	-	-	-	3,3	3,8	5,9	7,3*	2,2	2,6	3,9	5,4*	1,6	1,8	2,8	4,4*	1,5	1,7	2,6	2,6*	1,5	1,7	2,6	2,6*	7,9										
	0	-	-	-	-	-	-	-	-	3,1	3,6	5,7	8*	2,1	2,4	3,7	5,8*	1,5	1,8	2,7	4*	1,5	1,7	2,6	2,9*	1,5	1,7	2,6	2,9*	7,7										
	-1,5	-	-	-	-	5,6	6,6*	6,6*	6,6*	3	3,6	5,6	8*	2,1	2,4	3,7	5,8*	-	-	-	-	-	-	-	-	-	-	-	-	1,7	1,9	2,9	3,5*	7,1						
-3	-	-	-	-	-	-	-	-	3,1	3,6	5,7	7,2*	2,1	2,5	3,8	5,1*	-	-	-	-	-	-	-	-	-	-	-	-	2,1	2,4	3,6	4,7*	6,2							
-4,5	-	-	-	-	-	-	-	-	-	-	-	-	-	-	-	-	-	-	-	-	-	-	-	-	-	-	-	-	-	-	-	-	-	-	-	-	-			

Poznámky: 1. Pracovní tlak s posíleným výkonem = 37,5 MPa. 2. Výše uvedené hodnoty jsou ve shodě s normou ISO 10 567. Nepřekračují 87 % zvedacího výkonu hydraulické soustavy, nebo 75 % zatížení, které vede k převrácení stroje na pevném a rovném terénu. 3. Nosnosti označené hvězdičkou (*) jsou omezeny výkonem hydraulické soustavy, nikoliv zatížením při převrácení stroje.

Vybavení

STANDARDNÍ VYBAVENÍ

Motor

Čtyřdobý vznětový, kapalinou chlazený motor s přeplňováním turbodmychadlem, přímým vstřikem paliva a chladičem plnicího vzduchu, který splňuje požadavky předpisu EU Stage V

Přehřev vzduchu v sání motoru

Hospodárný režim

Palivový filtr a odlučovač vody z paliva

Čerpadlo pro doplňování paliva: 50 l/min, s automatickým vypínáním

Chladič s hliníkovým výměníkem

Elektrický/elektronický řídicí systém

Počítačem řízený monitorovací a diagnostický systém Contronics

Odpojovací vypínač akumulátorů

Nastavitelné automatické snižování otáček na volnoběh

Krátkodobé zvýšení výkonu ovládané jedním tlačítkem

Nastavitelný monitor

Funkce bezpečného spouštění/vypnutí

2 halogenové světlomety namontované na rámu

Alternátor, 120 A

Akumulátory, 2 x 12 V / 140 Ah

Spouštěč, 24 V / 5,5 kW

Sledovací systém CareTrack využívající síť GSM nebo satelit

Kamera pro výhled za stroj

Horní nástavba

Koncová světla s LED

Servisní plošiny s protiskluzovou úpravou

Centrální maznice pro ložisko otoče a výložník

Podvozek

3 rychlostní stupně (plazivý pojezd / terénní rychlost / silniční rychlost do 35 km/h)

Výkyv přední nápravy ± 9° bez platníků / 6° s blatníky

Dvouokruhové brzdy pro pojezd

Bezúdržbové kloubové hnací hřídele

Hydraulická soustava

Hydraulická soustava typu „load-sensing“

Tlumení dorazů hydraulických válců

Těsnění hydraulických válců proti pronikání nečistot

Plnopřítokový filtr ve zpětné větvi s intervalem výměny 2 000 provozních hodin

Systém pro uvolnění tlaku (tlakový akumulátor se servosystémem)

Ventilátor chlazení s proporčním ovládním pomocí viskózní spojky

Bezpečnostní ventil na výložníku a násadě pro případ prasknutí hadic

Hydraulický olej ISO VG 46 s dlouhou životností

Kabina a interiér

Držák nápojů

Zámky dveří

Bezpečnostní sklo, mírně tónované

Podlahová rohož

Houkačka

Velký úložný prostor

Výsuvné přední okno

Demontovatelné přední spodní sklo

Samonavíjecí bezpečnostní pás

Stěrač předního okna s ostřikovačem a s funkcí cyklovače

Protisluneční clony pro přední, střešní a zadní okno

Radiopřijímač s funkcí Bluetooth a konektorem USB

Spínací skříňka

Multifunkční spínač na levém pákovém ovladači

Rýpací vybavení

Přípojky přidavných hydraulických okruhů

Centrální mazací místo pro rameno a lopatu

VOLITELNÉ VYBAVENÍ

Motor

Nezávislé naftové topení s digitálním časovačem

Ohřev bloku motoru, 240 V

Odlučovač vody s ohřivačem

Protiprachová síťka

Ventilátor s přepínáním směru chodu

Systém předběžného čištění vzduchu nasávaného do turbodmychadla

Mikrosítko a těsnění pro motorový prostor

Chladičí soustava pro tropické klima

Sada pro manipulaci s odpadem

Elektrický / elektronický řídicí systém

Výstražný signál při pojezdu

Výstražný majáček

1 na servisní plošině a 1 na protizávaží

2 namontovaná na výložníku

2 na přední straně kabiny

Přídavná LED světla na násadě a kabině (4)

Vícekanálová centrální elektrická sběrnice

Ochranný systém proti krádeži

Příprava pro naklápací a otočné pracovní příslušenství

Nástavba

Těžké protizávaží

Příprava pro montáž registrační značky

Podvozek

Dvojitě pneumatiky 10.00 – 20 / 11.00 – 20

Jednoduché pneumatiky 18R – 19,5 / 620/40-22,5

Výplně mezi pneumatikami proti kamenům

Plnopryžové pneumatiky 10,00-20/11,00-20

Přední radlice a zadní stabilizační opěry

Zadní radlice

Přední stabilizační opěry a zadní radlice

4 stabilizační opěry

Držák drapáku

Blatníky, přední/zadní

Skříňka na nářadí, na levé straně / na pravé straně

Tempomat

Rychlost jízdy 20 km/h, 30 km/h, 35 km/h

Rozšířené nápravy 2,75 m

Systém pro tažení přívěsů

Automatické zabrzdění stroje při rýpání

Skříňka na nářadí zásuvkového typu

Hydraulická soustava

Funkce plovoucí polohy výložníku

Hydraulický olej, biologicky odbouratelný, ISO VG 32

Hydraulický olej, biologicky odbouratelný, ISO VG 46

Hydraulický olej ISO VG 32 s dlouhou životností

Hydraulický olej ISO VG 68 s dlouhou životností

Kladivo & nůžky

Svahovací lopata/rotátor

Drpák/drapáková lopata

Rychloupínací zařízení

Regulace průtoku

Regulace průtoku a tlaku

Systém odpružení výložníku

VOLITELNÉ VYBAVENÍ

Kabina a interiér

Kabina Volvo Care Cab s otevíratelným střešním oknem a ochrannou konstrukcí ROPS
Pákový ovladač pro nakládění a otáčení pracovního nástroje
Pákové ovladače s proporcionálními vypínači
Zapínací / vypínací pákový ovladač
Kryt proti padajícím předmětům (FOG)
Ochranný rám proti padajícím předmětům připevněný ke kabině (FOPS)
Přední protidešťová stříška
Kamera pro výhled do stran
Příprava pro nakládění a otáčení pracovního nástroje Steelwrist
Systém Volvo Smart View
Protisluneční clona, střešní okno (ocelové)
Bezpečnostní síť na předním okně
Spodní stěrač
Ochranná souprava proti vandalismu
Popelník
Zapalovač
Mechanické, s tkaninovým potahem, s vyhříváním nebo bez vyhřívání
Se vzduchovým odpružením, s vyhříváním a odpojovacím spínačem
Luxusní sedadlo obsluhy s klimatizací a širokými loketními opěrkami
Pevné schůdky pro nastupování do kabiny
Kabina s hydraulickým zvedacím ústrojím

Rýpací vybavení

Jednodílný výložník 5,0 m
Dvoudílný výložník 5,1 m
Jednodílný přestavitelný výložník 4,75 m
Dvoudílný přestavitelný výložník 5,2 m
Násady
Násada pro drapák, 2,95 m

VOLITELNÉ VYBAVENÍ

Hydraulické rychloupínací zařízení

Systém S1
Systém S60
Univerzální systém

Servis

Sada nářadí pro denní údržbu
Systém automatického mazání
Klíny pro zajišťování kol

Pracovní příslušenství

Lopaty, přímé upevnění a pro rychloupínače:
Lopata pro všeobecné použití (GP)
Lopata pro těžké podmínky
Zdvíhací oko
Nakládění a otáčení pracovního nástroje Steelwrist

VÝBĚR PŘÍDAVNÉHO VYBAVENÍ VOLVO

Luxusní sedadlo



Plovoucí poloha výložníku



Pákové ovladače a monitor pro nakládění a otáčení pracovního nástroje



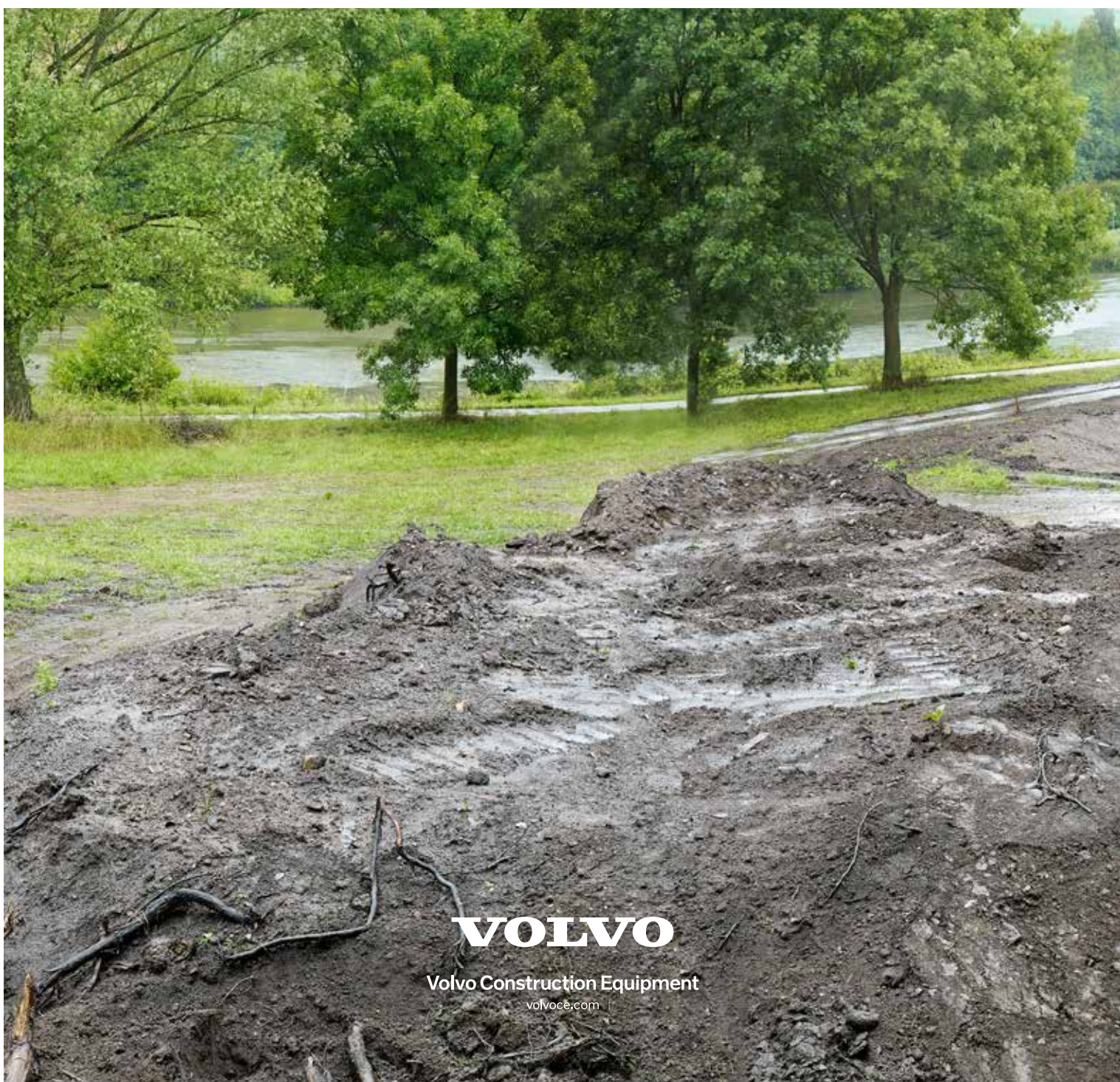
Pracovní světlomety s LED



Těžké protizávaží



Ne všechny výrobky jsou dostupné na všech trzích. Vzhledem k neustálému zdokonalování našich výrobků si vyhrazujeme právo na změnu ve specifikacích a konstrukci bez předchozího upozornění. Na ilustracích nemusí být vždy zobrazena standardní verze stroje.



VOLVO

Volvo Construction Equipment

volvoce.com