

V O L V O



国四

沃尔沃挖掘机 20.0-21.2 t 129 kW

EW205

沃尔沃建筑设备

技术规格

主要性能

发动机

发动机	沃尔沃	D6J
最大功率转速	r/min	2 000
净功率(ISO9249/SAEJ1349)	kW	128
总功率(ISO 14396/SAE J1995)	kW	129
最大扭矩	Nm	850
发动机转速	r/min	1 350

液压系统

最大流量	l/min	2 x 230
溢流阀设定压力		
工作回路	MPa	32.4 / 34.3
行走系统	MPa	34.3
回转系统	MPa	27.9

行走系统

牵引力(净)	kN	108.9
行走速度(公路/野外/爬行)	km/h	36/9/3.5

回转系统

最大回转速度	r/min	11.8
最大回转扭矩	kNm	83

维修加注

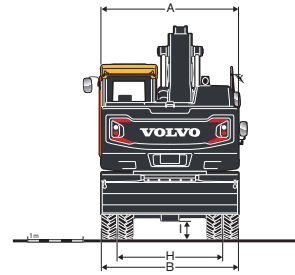
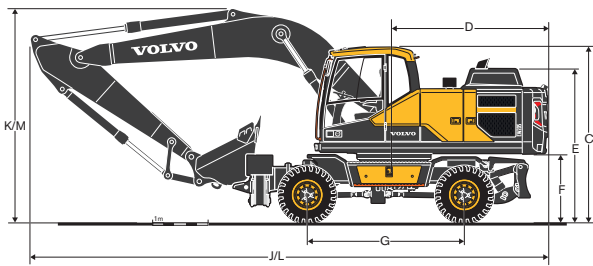
燃油箱	l	300
尿素箱	l	25
液压系统, 总计	l	335
液压油箱	l	148
发动机机油	l	25
发动机冷却液	l	30.4
回转减速机构	l	7
变速箱	l	2.5
车桥差速器:		
前桥	l	11
后桥	l	11
终传动机构	l	4 x 2.5

工作重量

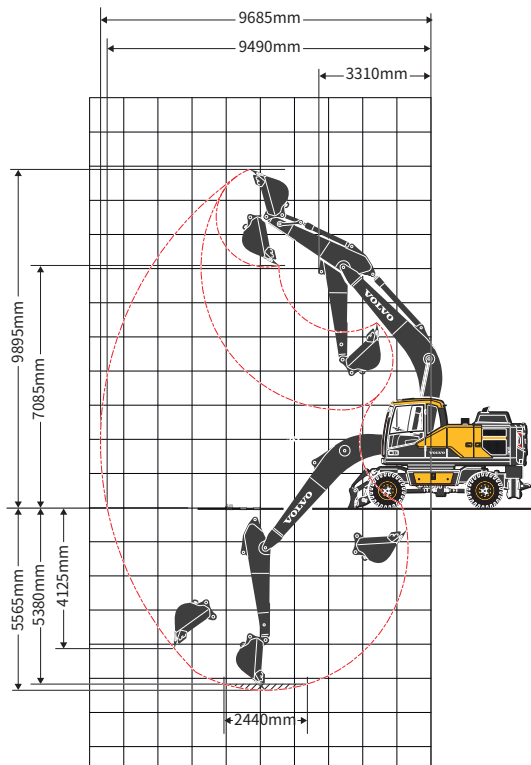
大臂长度	m	5.65
小臂长度	m	2.7
铲斗容量	m ³	0.86
轮胎规格		10.00-20 18PR
工作重量	Kg	20 000

最大挖掘力(ISO)

铲斗挖掘力	kN	144
小臂挖掘力	kN	109



工作范围



尺寸

说明	单位	EW205
大臂	m	5.65
小臂	m	2.7
A.上部结构总宽度	mm	2 500
B.总宽度	mm	2 500
C.驾驶室总高度	mm	3 180
D.尾部回转半径	mm	2 800
E.发动机罩总高度	mm	2 790
F.配重离地间隙*	mm	1 255
G.轴距	mm	2 850
H.轮距	mm	1 914
I.最小离地间隙*	mm	337
J.总长度(行走状态)	mm	9 390
K.大臂总高度(行走状态)	mm	3 960
L.总长度(运输状态)	mm	9 510
M.大臂总高度(运输状态)	mm	3 185

V O L V O

Volvo Construction Equipment

沃尔沃建筑设备投资(中国)有限公司

中国上海市浦东新区金京路2095号 邮编:201206

电话:+86 21 3131 9888 传真:+86 21 3131 9666 中文网站:www.volvoce.com.cn

全国统一客服热线:4000-525-168



微信公众号



沃尔沃APP