



Volvo Construction Equipment

ECR355E

Volvo bandgrävmaskiner 34,1-38,0 t 245 hk



Passion för prestanda

Vi på Volvo Construction Equipment vet vad en krävande bransch behöver. Genom att utveckla produkter och tjänster som ökar produktiviteten strävar vi ständigt efter att sänka kostnaderna och öka vinsterna för våra kunder – branschens experter. Som medlem i Volvo-koncernen är det vår passion att skapa innovativa lösningar som hjälper dig att arbeta smartare – inte hårdare.

Prester mera

Att få mer gjort med mindre resurser är en av våra ledstjärnor på Volvo Construction Equipment. Vi har sedan länge kombinerat hög produktivitet med låg energiförbrukning, användarvänlighet och hållbarhet. Volvo är helt i en klass för sig när det gäller att sänka livscykelkostnaderna.

Behovsanpassning

Det är viktigt att kunna skapa lösningar som passar olika branschers specifika behov. Sådan innovation kräver ofta avancerad teknik – men det behöver inte alltid vara så. Några av våra bästa idéer är också de enklaste, eftersom de grundar sig på vår gedigna kunskap om våra kunders vardag.



Man lär sig mycket på 180 år

Volvo har genom åren lanserat avancerade lösningar som har revolutionerat användningen av anläggningsmaskiner. Säkerheten är som alla vet Volvos främsta styrka. Att skydda förarna, de som finns runt omkring och att minimera vår miljöpåverkan är kärnvärden som hela tiden formar vår produktutvecklingsfilosofi.

Vi står på din sida

På Volvo ser vi till att ha den bästa personalen, så att vi kan leva upp till varumärkets rykte. Och vi är alltid beredda att snabbt och effektivt hjälpa våra kunder, var de än finns – världen över.

Prestanda är vår passion.



Volvo Lastbilar



Renault Trucks



Mack lastbilar



UD lastbilar



Volvo bussar



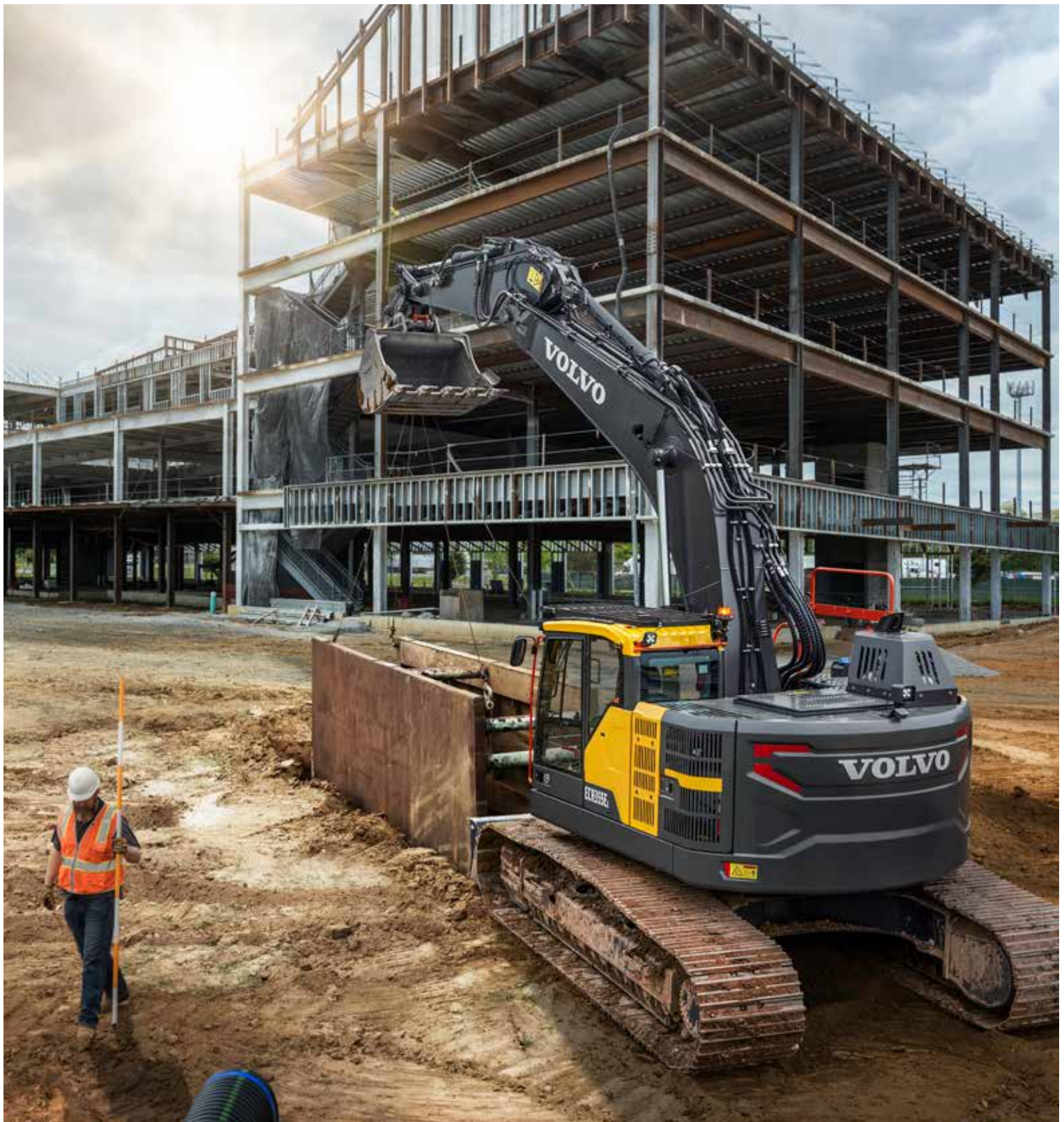
Volvo Construction Equipment



Volvo Penta



Volvo Financial Services



KORT SVÄNG, SOLID STABILITET

Kör tryggt med ECR355E. Den kraftfulla maskinen med kort svängradie ger orubblig stabilitet – så att du kan utnyttja kraften fullt ut. Den solida konstruktionen har precisionsplacerade komponenter för optimal balans, samt ett schaktblad som tillval som kan användas för att stabilisera grävaren vid arbete på ojämnt underlag och för snabbare uppstädning av arbetsområdet.

Prestera på hög nivå

Nya ECR355E är beviset på att du inte behöver kompromissa. Den nya grävmaskinen med kort svängradie från Volvo är utformad för arbete i trånga utrymmen – och levererar bra grävprestanda, snabba cykeltider, balans och stabilitet som konkurrerar med konventionella grävmaskiner. Tack vare Volvos certifierade bränslesnåla Tier 4 final-motor kommer du snabbt igång med jobbet i denna robusta maskin, och du kan få mycket gjort till lägre kostnad.

Rätt arbetsläge för jobbet

Håll produktiviteten hög och kostnaderna låga med Volvos integrerade system för arbetslägen. Välj det bästa läget för den aktuella uppgiften – välj mellan I (Idle), F (Fine), G (General), H (Heavy) och P (Power max). I det nya ECO-läget utnyttjas den senaste elektroniska pumpregleringstekniken för att ytterligare främja bränsleekonomin utan någon förlust av prestanda.



Kraft att prestera

Sätt fart på din verksamhet med Volvos bränslesnåla certifierade steg IV/Tier 4f-motor. Den kombinerar både högt vridmoment och lågt varvtal för överlägsen, varaktig prestanda. Den robusta D8-motorn är baserad på beprövad, avancerad teknik och årtionden av erfarenhet. Den levererar en kraft på 180 kW (241 hk) samtidigt som både bränsleförbrukning och utsläpp minskas.



Kom igång snabbt

Kapa cykeltiderna till ett minimum och öka lönsamheten med E-seriens elhydrauliska system. Det avancerade systemet samarbetar med Volvomotorn för att öka pumpkraften så att maskinen kan köras snabbare och smidigare samtidigt som du får bättre kontroll, överlägsen grävprestanda och oslagbar produktivitet.



Gör mer för mindre

Du kan förbättra bränsleekonomin med upp till 10 % med ECR355E, som är utformad för att hjälpa dig få mer gjort med mindre resurser. ECO-läget i kombination med Volvos effektiva certifierade steg IV/Tier 4 final-motor och överlägsen hydraulisk prestanda vid lägre varvtal ger bättre bränsleekonomi utan någon förlust av prestanda i de flesta driftförhållanden. Tack vare bommens flytfunktion kan du minska cykeltiderna, eftersom pumpen sparar kraft när bommen sänks.



Kort svängradie, stor potential

Ingen uppgift är för tuff för den robusta och mångsidiga ECR355E. Maskinen med kort svängradie är en pålitlig partner för ökad produktivitet på trånga arbetsplatser. Du kan kombinera överlägsen grävprestanda, högre lyftkapacitet, bättre mobilitet och större noggrannhet i planeringsapplikationer tack vare ECR355E och dess kompakta, kraftfulla konstruktion.

Anpassa till många tillämpningar

ECR355E kan tack vare sin klassledande korta svängradie ta sig fram dit konventionella maskiner inte når – i allt från vägarbeten till stora infrastrukturprojekt. Lägg till Volvos schaktblad, redskapsfäste, hjälphydraulik eller den tvådelade bommen – och du får ännu större flexibilitet och produktivitet. Med ECR355E kan du anpassa dig till vilken applikation som helst utan att ge avkall på räckvidd, lyft- eller grävprestanda.



Ta dig fram överallt

ECR355E är utformad för att ge maximal mobilitet, prestanda och kraft för sin storlek – så att du kan ta dig fram vart du vill. Tack vare dess kompakta konstruktion är maskinen idealisk för arbete i slutna utrymmen och den kan enkelt transporteras mellan olika arbetsplatser. Och med den smala och långa undervagnen (tillval) ökar mobiliteten mellan arbetsplatser ännu mer.



Produktivitetstjänster

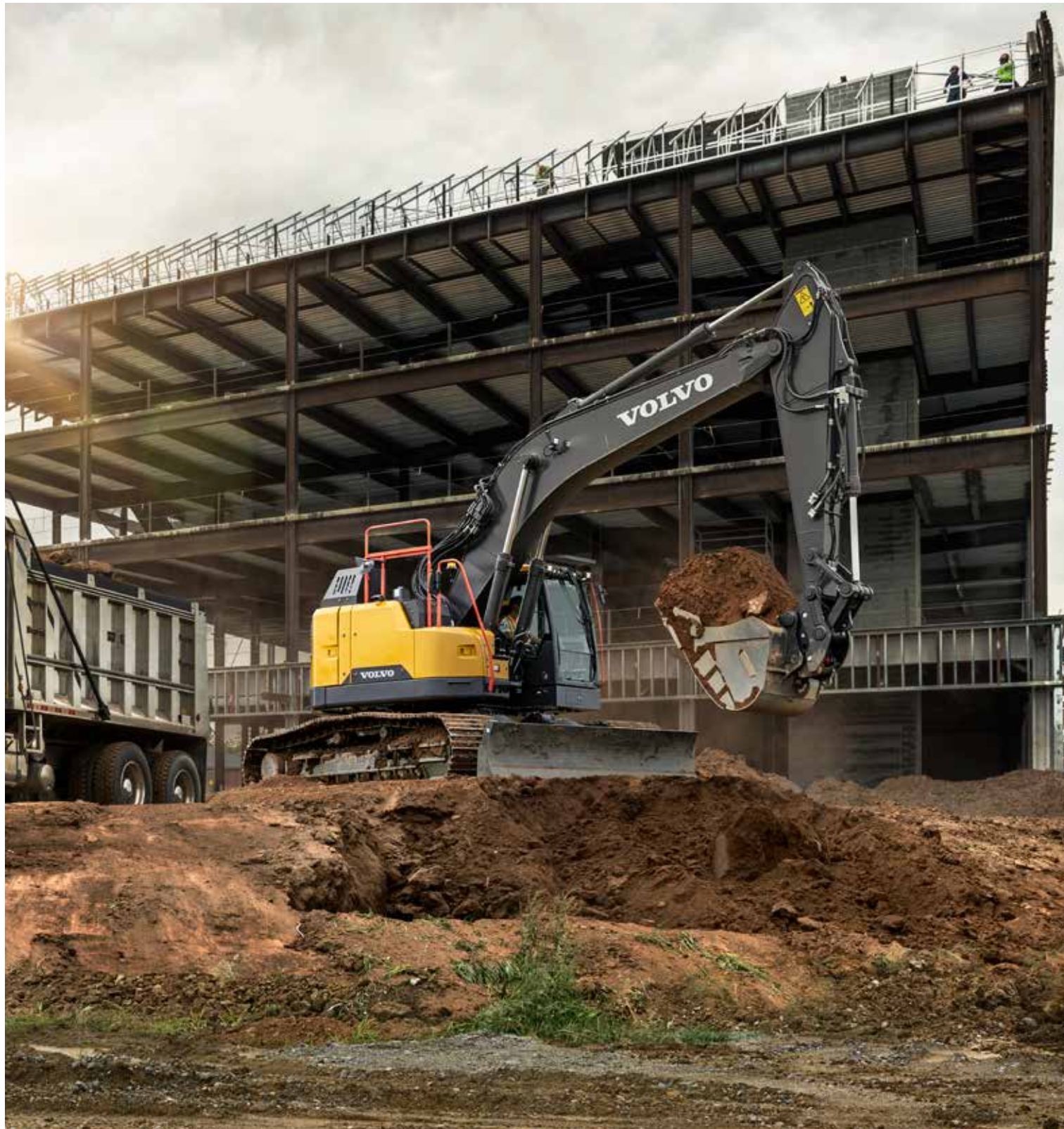
Våra produktivitetstjänster erbjuder en mängd smarta lösningar som hjälper dig förbättra och bibehålla produktiviteten på arbetsplatsen. Förarens beteende, arbetsplatsens planering och maskinkonfigurationer är några av de många faktorer inom Produktivitetstjänster som kan finjusteras för att öka produktiviteten. Välj bland olika maskinalternativ, assistanslösningar och utbildningspaket för att förbättra prestandan i din Volvomaskinpark – så att du kan få mer gjort och öka lönsamheten.



Håller måttet

Vid planeringsarbeten och kombinerade uppdrag är ECR355E smidig och lättmanövrerad med snabb respons och hög prestanda tack vare högt hydraulflöde. När du kör och lyfter samtidigt rör den sig smidigare och kvaliteten på planeringsarbetet blir bättre tack vare de synkroniserade bom- och skaftrörelserna. Dessa innovationer är konstruerade för att komplettera varandra och bidrar därigenom till lägre bränsleförbrukning.





LYFT MER, GRÄV MER

Gräv, sväng och lasta mer än tidigare med ECR355E, tack vare avancerad elhydraulisk teknik. Denna maskin ger en avsevärd ökning av både lyftkapacitet och grävkraft, vilket gör den idealisk för rörläggning, hantering av schaktboxar för rörgravar och ledningsdragning. Med ECR355E har tuffa jobb aldrig varit lättare.



REDO FÖR UTMANINGAR

ECR355E är baserad på den väletablerade E-serieplattformen och har all den beprövade Volvoteknik som du väntar dig från en grävmaskin med kort svängradie, plus en mängd nyheter. Konstruktionen är robust och ECR355E har genomgått omfattande tester för att säkerställa högsta möjliga standard för produktivitet och driftsäkerhet.

Klarar tuffa uppdrag

ECR355E är alltid redo för nya uppdrag och gör att även stora jobb känns överkomliga. Den här robusta maskinen ger överlägsen driftsäkerhet inom en rad olika tillämpningar – oavsett hur krävande de är – tack vare dess stabila konstruktion, pålitliga och slittåliga komponenter, förstärkta undervagn och smidiga serviceåtkomst.

Konstruktion som håller

Slitstarka och pålitliga ECR355E ger avbrottsfri produktion. Tack vare de robusta komponenterna, som den starka undervagnens X-ramkonstruktion med överrullar i gjutstål och Volvos slittåliga bom och skaft, kan du lita på att den här maskinen håller arbetet igång under lång tid.



Driftstjänster

Minska reparationskostnader och oplanerade stillestånd med våra driftstjänster. De är utformade för att hålla din maskin och din verksamhet igång. Volvoåterförsäljarna har tillgång till innovativ teknik för att fjärrövervaka din maskin. På detta sätt kan eventuella problem diagnostiseras tidigt och åtgärder kan vidtas för att rätta till situationen och uppnå en hållbar lösning. Med hjälp av den senaste programvaran, planerad service samt flexibla alternativ för underhåll och reparation håller du dig på rätt spår.



Smidig att serva

Maximera drifttiden med snabb och säker service från marknivå. Viktiga underhållspunkter – inklusive pumptryckkranar, filter och kylpaketet – kommer du enkelt åt via de stora luckorna som kan låsas i 90°. Och med logiskt grupperade smörjpunkter, halkskyddsplåtar och räcken kan du snabbt och säkert vara tillbaka i arbete.



Kraftfulla tillval

För demolering och andra tunga tillämpningar erbjuder Volvo förstärknings- och skyddspaket så att din Volvomaskin inte tar skada. Det finns en rad tillval som öppnar nya möjligheter att utnyttja potentialen hos din ECR355E, inklusive skydd för bom och skopa, extra kraftiga sidodörrar, förstärkta bukplåtar, svängkransskydd och hyttmonterat FOG-skyddspaket.



Bekanta dig närmare

TA KONTROLLEN

Tack vare flödeshanteringssystemet har föraren noggrann kontroll över simultana funktioner för effektivare manövrar.

Kom igång snabbt

Hydraulsystemet är utvecklat för att arbeta i harmoni med motorn så att du får mer utträtt på kortare tid tack vare de snabba cykeltiderna.

Anpassa till många tillämpningar

Med ECR355E kan du anpassa dig till vilken applikation som helst utan att ge avkall på räckvidd, lyft- eller grävprestanda.

LYFT MER, GRÄV MER

ECR355E ger en ökning av både lyftkapacitet och grävkraft, vilket gör den idealisk för rörläggning, installationer av rasskydd för rörgravar och ledningsdragning.

Komfortabel och produktiv

Den nydesignade E-seriens ROPS-certifierade Volvohytt har förbättrad runtomsikt, ännu större utrymme och ergonomiska reglage.

KOMBINERA FRITT

Volvos hållbara redskap har specialbyggts för att ge maximal produktivitet och lång livslängd när de används med maskiner från Volvo.



UPP TILL BEVIS

Undervagnen är byggd för långsiktig användning och har en stabil X-ramstruktur, överrullar i gjutstål, tätad kedjelänk och förstärkt urspårningsskydd.

Varje vinkel inom synhåll

De smala stolparna och stora fönsterytorna ger fri sikt runt om hela maskinen och bra översikt över arbetsplatsen.

KORT SVÄNG, SOLID STABILITET

Den solida konstruktionen har precisionsplacerade komponenter för optimal balans, samt ett schaktblad som tillval.

Enkel service

Tack vare halkskyddsplåtar, skyddsräcken, breda trappsteg och stora luckor kommer du enkelt och säkert åt allt som behöver kontrolleras.

Kraft att prestera

Lita på toppprestanda från ECR355E, med en kraftfull Volvo D8-motor för snabb och effektiv drift.

Gör mer med mindre

Tack vare ECO-läget, Volvomotorn och den överlägsna hydraulikprestandan i låga varvtal kan du förbättra bränsleekonomin med upp till 10 %





TA KONTROLLEN

Ta kontrollen över din maskin med en mängd nya funktioner. Med de anpassade responslägena i joystickarna och hydraulsystemets positiva reglering får du lika delar kraft och precision. Maskinen gör exakt det som föraren vill, för att optimera produktivitet och prestanda. Hydraulsystemet är anpassat till Volvos D8-motor, vilket ytterligare förbättrar grävmaskinens kraft och manövringsförmåga.

Få mer gjort – med komfort

Vänj dig vid att få mer gjort i Volvo ECR355E. Den nya E-serien är utformad för att köras på trånga arbetsplatser, men den är ändå rymlig och bekväm. Den ljudisolerade hytten gör föraren effektivare och mindre trött, tack vare ett antal funktioner som t.ex. det automatiska klimatsystemet. Uträtta mer med Volvo – eftersom en förare som har det bekvämt är mer produktiv.

Komfort = produktivitet

Komfort är nyckeln. Den branschledande ROPS-certifierade Volvo-hyttens vida fönster ger oslagbar sikt. Den inställbara stolen, generösa benutrymmet och effektiva vibrationsdämpningen ger överlägsen komfort och produktivitet. De ergonomiska reglagen och förenklade omkopplarna integrerade i knappsatsen gör gränssnittet mellan förare och teknik sömlöst, så att de fungerar tillsammans som en integrerad arbetsenhet.



Fri sikt

Från Volvohytten har du runtsikt kring maskinen och den omgivande arbetsplatsen, tack vare smala stolpar och stora fönster. Den ergonomiskt utformade hytten har också en stor vertikal vindruta för bättre sikt, säkerhet och bekvämlighet – Den stora övre rutan kan enkelt rullas upp och ur vägen medan den nedre delen kan tas ur och förvaras i hytten.



Volvo Smart View

Förbättra prestanda och säkerhet med Volvo Smart View. Detta tillval omfattar fyra utvändigt monterade kameror som ger en översiktsbild av maskinen ovanifrån på maskinens skärm. Med Volvo Smart View kan du observera omgivningen åt alla håll, vilket är särskilt viktigt i trånga utrymmen där dessa "extra ögon" gör att du alltid har koll på maskinens placering i förhållande till jobbet.



Frisk fläkt

Med E-seriens klimatanläggning håller du dig pigg, alert och fokuserad. Det branschledande systemet för ventilation och defroster snabbar på både uppvärmning och nedkylning av hytten för en mer komfortabel arbetsmiljö. Det är enkelt att justera systemet från LCD-skärmen på 8 tum.



Mer än en maskin

Med den mångsidiga ECR355E klarar du en mängd uppgifter tack vare de specialbyggda, integrerade Volvoredskapen. Med Volvos redskapsfästen och redskapshanteringssystem byter du enkelt mellan skopor, hydraulhammare och till och med tiltrotatorn från Steelwrist®. Maximera cykeltider och produktivitet med Volvos grävare med kort svängradie – mer än bara en maskin.

Tiltrotatorer

Volvos tiltrotator kan beställas fabriksinstallerad med särskilda spakar och en färgskärm som är helt inbyggd i maskinens system. Den nya serien Volvo Aggressive Cut-grävmaskinsskopor är perfekt anpassade till den fabriksinstallerade tiltrotatorn.



Sitter säkert

Volvo erbjuder ett komplett utbud redskapsfästen, bland annat Volvos S-modell, universalmodellen och Steelwrist®-redskapsfästet. Med smidiga övergångar och snabba redskapsbyten gör Volvos redskapsfästen bytet snabbt och enkelt – helt från den säkra och bekväma hytten.



Extra slangar

För att uppnå rätt flöde och tryck hos hydrauliska redskap som klippaggregat, slipvalsar, saxar, krossar och tiltrotatorer kan maskinen fabriksutrustas med en mängd extra hydraulslangar för exempelvis hydraulhammare, saxar och rotatorer.



Kom igång på nolltid

Det lösenordsskyddade informationssystemet för redskap har plats för upp till 20 olika sparade redskap. Det användarvänliga systemet ger föraren möjlighet att förinställa rätt hydraulflöde och tryck inifrån hytten på skärmen så att redskapen presterar maximalt.





KOMBINERA FRITT

Få ut det mesta av din maskin med Volvos redskap. Du kan välja i ett stort utbud av specialkonstruerade redskap, bland annat hydraulhammare, standardskopor, extra kraftiga skopor och gripskopor. Eller så kan du utnyttja vårt redskapshanteringssystem med valfria tryckinställningar för att installera olika eftermarknadsverktyg så att maskinen kan användas till fler tillämpningar.

Volvo ECR355E i detalj

Motor

Den senaste generationen av certifierade dieselmotorer från Volvo uppfyller helt kraven i utsläppsföreskrifterna Tier 4f/steg IV. De har Volvo Advanced Combustion Technology (V-ACT) och är konstruerade för att leverera överlägsen prestanda och bränsleeffektivitet. Motorn har exakta högtrycksbränslesprutare, turboladdare och luft-till-luft laddluftkylare samt elektroniska motorreglage för att optimera maskinens prestanda.

- Luftfilter: 3-stegsfilter med förenare

- Automatiskt tomgångssystem: Sänker motorvarvtalet till tomgång om spakar och pedaler inte används, vilket resulterar i lägre bränsleförbrukning och låg ljudnivå i hytten.

Motor	Volvo	D8J
Max. effekt vid	varv/min	1 800
Netto, ISO 9249/SAE J1349	kW	179
	hk	243
Brutto, ISO 14396/SAE J1995	kW	180
	hk	245
Max. vridmoment	Nm	1 238
vid varvtal	varv/min	1 350
Antal cylindrar		6
Cylindervolym	l	7,8
Cylinderdiameter	mm	110
Slaglängd	mm	136

Elsystem

Väl skyddat högkapacitetselsystem. Vattentäta kabelsatskontakter med dubbel låsning används för att säkerställa korrosionsfria anslutningar. Huvudreläerna och magnetventilerna är skyddade för att hindra skador. Batterifrånsljare är standard. Contronics ger avancerad övervakning av maskinens funktioner och viktig diagnostisk information.

Spänning	V	24
Batterier	V	2 x 12
Batterikapacitet	Ah	170
Generator	V/A	28/120
Startmotor	V - kW	24 - 5,5

Undervagn

Robust X-formad ram med smorda och förseglade larvkedjor som standard

ECR355EL

Larvplatta		2 x 48
Länkdelling	mm	215,9
Bandbredd, trippelkam	mm	600 / 700 / 800 / 850
Bandbredd, dubbelkam	mm	600
Underrullar		2 x 8
Övrrullar		2 x 2

ECR355ENL

Larvplatta		2 x 48
Länkdelling	mm	215,9
Bandbredd, trippelkam	mm	600 / 700 / 800 / 850
Bandbredd, dubbelkam	mm	600
Underrullar		2 x 8
Övrrullar		2 x 2

Svängsystem

Svängsystemet har en axialkolvmotor som driver en planetväxellåda för maximalt vridmoment. Automatisk svängbroms och svängdämpningsventil är standard

Max. svänghastighet	varv/min	10,2
Max. vridmoment	kNm	117,6

Körsystem

Varje band drivs av en automatisk tvåstegs axialkolvmotor. Transportbromsarna som har flera skivor ansätts av fjäderkraft och lossas hydrauliskt. Drivmotorerna, bromsarna och planetväxlarna sitter väl skyddade i bandramarna.

Max. dragkraft	kN	275
Maximal körhastighet (låg)	km/h	3
Maximal körhastighet (hög)	km/h	4,5
Backtagningsförmåga	°	35

Hydraulsystem

Hydraulsystemet, det helt elektroniska styrsystemet och det avancerade ECO-läget har optimerats för att samarbeta harmoniskt med motorn. De matchar motorkraften, minskar effektförlusterna, ökar kontrollen och minskar responstiden.

Följande viktiga funktioner ingår i systemet:

Summeringssystem: Kombinerar flödet i båda hydraulpumparna för att säkerställa snabba cykeltider och hög produktivitet.

Bomprioritering: Prioriterar bomfunktionen för snabbare bomlyft vid lastning eller djup schaktning.

Skaffprioritering: Prioriterar skafffunktionen för kortare cykeltider i samband med slantning och bättre skopfyllnad vid grävning.

Svängprioritering: Prioriterar svängfunktioner för snabbare samkörning av aggregatrörelser.

Efterfyllnadssystem: Förhindrar kavitation och ger flöde till andra rörelser under samtidiga operationer för maximal produktivitet.

Effektförstärkning: Alla gräv- och lyftkrafter ökar.

Hållventiler: Hållventiler för bom och skaff förhindrar krypning i grävuutrustningen.

Huvudpump. Typ: 2 x axialkolvpumpar med reglerbar slagvolym

Maximalt flöde	l/min	2 x 263
----------------	-------	---------

Servopump. Typ: kugghjulspump

Maximalt flöde	l/min	1 x 18
----------------	-------	--------

Tryckbegränsningsventil

Arbetstryck	MPa	33,3 / 36,3
Larvning	MPa	36,3
Sväng	MPa	27,5
Servopilotkrets	MPa	3,9

Hydraulicylindrar

Monobom		2
Cylinderdiameter x slaglängd	ø x mm	140 x 1 511
Första bom i tvådelad bom		2
Cylinderdiameter x slaglängd	ø x mm	140 x 1 460
Andra bom i tvådelad bom		1
Cylinderdiameter x slaglängd	ø x mm	170 x 1 300
Skaff		1
Cylinderdiameter x slaglängd	ø x mm	150 x 1 745
Skopa		1
Cylinderdiameter x slaglängd	ø x mm	140 x 1 140
Schaktblad		2
Cylinderdiameter x slaglängd	ø x mm	165 x 385

Återfyllning vid service

Bränsletank	l	348
DEF/AdBlue® -tank	l	31
Hydraulsystem, totalt	l	370
Hydraultank	l	243
Motorolja	l	32
Motorkylvätska	l	36
Svängväxellåda	l	6,1
Undervagnstransmission	l	2 x 6,8

Hytt

Förarhytten har enkelt insteg tack vare den breda dörröppningen. Förarhytten är upphängd i hydrauliskt dämpade fästen som minskar stötar och vibrationer och ger en utmärkt förarkomfort. I kombination med ljudabsorberande isolering ger detta låga ljudnivåer. Hytten har mycket bra rumsklimat. Den övre framrutan kan lätt skjutas upp under hyttaket och den undre framrutan enkelt tas bort och placeras på höger sida i hytten.

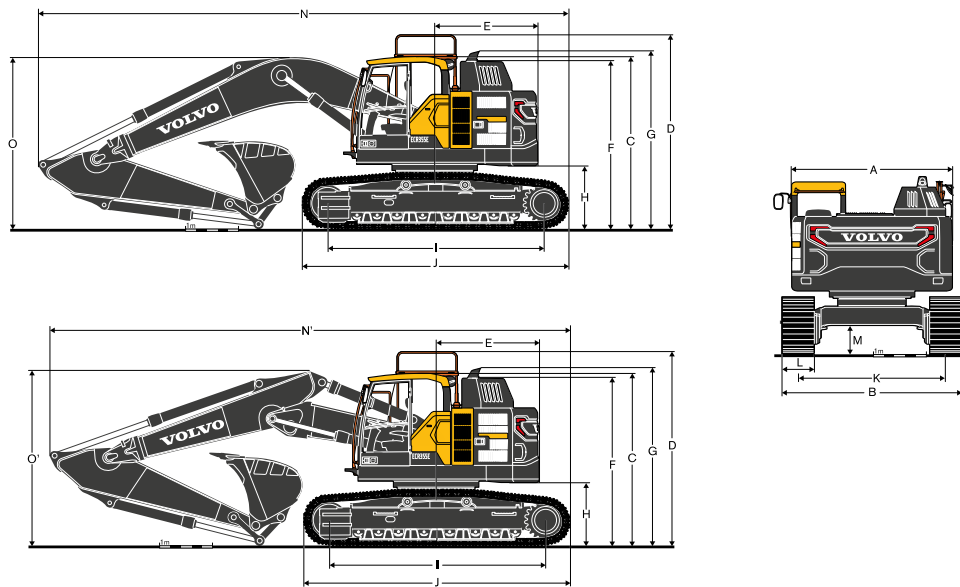
Integrerat luftkonditionerings- och värmesystem: Trycksatt och filterad hyttluft levereras med en automatiskt styrd fläkt. Luften fördelas i hytten från 8 olika ventilmunstycken.

Ergonomiskt förarsäte: den justerbara stolen och joystickkonsolen kan justeras oberoende av varandra för att passa föraren. Förarstolen har 12 olika inställningsmöjligheter plus ett säkerhetsbälte för förarens komfort och säkerhet. Om maskinen har luftkonditionering används köldmedium av typ R134a. Innehåller den fluorerade växthusgasen R134a, GWP-värde 1,430 t koldioxidkvalenter.

Ljudnivå

Ljudnivå i hytten enligt ISO 6396		
LpA (standard)	dB (A)	72
LpA (tropisk)	dB (A)	72
Extern ljudnivå enligt ISO 6395 och EU:s bullerdirektiv (2000/14/EG).		
LwA (standard)	dB (A)	104
LwA (tropikversion)	dB (A)	105

Specifikationer



MÅTT

Benämning	Enhet	ECR355EL			ECR355ENL		
Bom		6,2 m monobom, 6,2 m tvådelad bom					
Skaft	m	2,55	3,05	3,7	2,55	3,05	3,7
A. Överbyggnad, totalbredd	mm	2 990	2 990	2 990	2 990	2 990	2 990
B. Totalbredd	mm	3 340	3 340	3 340	2 990	2 990	2 990
C. Hytt, totalhöjd	mm	3 200	3 200	3 200	3 200	3 200	3 200
D. Totalhöjd för skyddsräcke (ej fällt)	mm	3 615	3 615	3 615	3 615	3 615	3 615
E. Svängradie bak	mm	1 900	1 900	1 900	1 900	1 900	1 900
F. Totalhöjd över motorhuv	mm	3 110	3 110	3 110	3 110	3 110	3 110
G. Totalhöjd, avgasrör	mm	3 300	3 300	3 300	3 300	3 300	3 300
H. Motvikt, spelrum *	mm	1 160	1 160	1 160	1 160	1 160	1 160
I. Axelavstånd	mm	4 020	4 020	4 020	4 020	4 020	4 020
J. Längd över band	mm	4 946	4 946	4 946	4 946	4 946	4 946
K. Spårvidd	mm	2 740	2 740	2 740	2 390	2 390	2 390
L. Bandbredd	mm	600	600	600	600	600	600
M. Min. markfrigång *	mm	500	500	500	500	500	500
N. Totallängd	mm	9 950	9 865	9 890	9 950	9 865	9 890
N'. Totallängd	mm	9 948	9 883	9 878	9 948	9 883	9 878
O. Total höjd, bom	mm	3 445	3 305	3 550	3 445	3 305	3 550
O'. Bom, totalhöjd	mm	3 355	3 300	3 530	3 355	3 300	3 530

Tvådelad bom

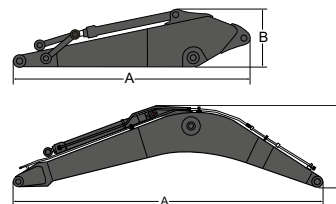
* utan kam till bandlänk

MÅTT/Bom och skaft

Benämning	Enhet	Bom		Skaft		
		HD	2-piece	HD	HD	GP
	m	6,2	6,2	2,55	3,05	3,7
A. Längd	mm	6 430	6 427	3 710	4 150	4 900
B. Höjd	mm	1 680	1 490	1 010	1 010	1 050
Bredd	mm	770	770	545	545	545
Vikt	kg	2 480	2 808	1 475	1 540	1 680

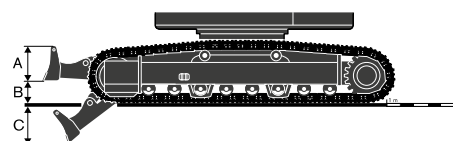
Bom: Cylinder, rör och tapp ingår, utan bomcyl. Tapp

, skaft: Inklusive cylinder, länksystem och tapp

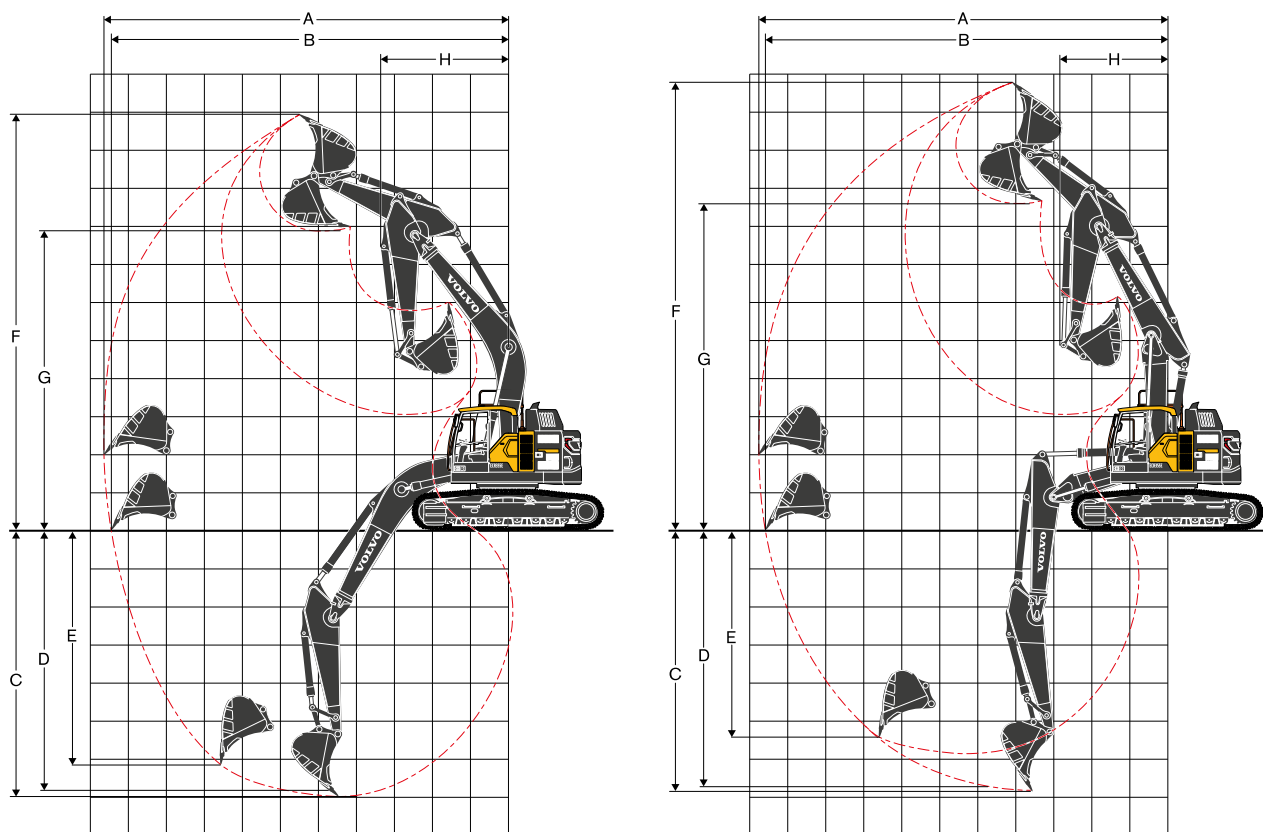


MÅTT/Schaktblad

	Enhet	ECR355EL	ECR355ENL
A. Höjd	mm	744	744
Bredd, schaktblad	mm	3 340	2 990
Vikt	kg	1 985	1 946
B. Lyfthöjd	mm	623	623
C. Gräv djup	mm	668	668



Specifikationer



ARBETSOMRÅDE

Benämning	Enhet	ECR355E					
Bom		6,2 m monobom			6,2 m tvådelad bom		
Skaft	m	2,55	3,05	3,7	2,55	3,05	3,7
A. Max. räckvidd	mm	10 110	10 635	11 240	10 211	10 741	11 356
B. Max. räckvidd i markplanet	mm	9 905	10 445	11 065	10 009	10 550	11 175
C. Max. grävdjup	mm	6 460	6 960	7 610	6 293	6 818	7 460
D. Max. grävdjup (l= 2 440 mm plant)	mm	6 260	6 795	7 465	6 190	6 721	7 370
E. Max. vertikalt grävdjup (vertikal grävning)	mm	5 600	6 130	6 755	4 796	5 384	5 974
F. Max. grävhöjd	mm	10 455	10 915	11 285	11 268	11 773	12 240
G. Max. tömningshöjd	mm	7 435	7 855	8 230	8 101	8 577	9 046
H. Min. framre svängradie	mm	3 285	3 365	3 340	2 988	2 747	2 913

GRÄVKRAFTER MED DIREKTINFÄST SKOPA

Sköpvoly		l	1 270	1 270	1 270	1 270	1 270	1 270	
Brytkraft (skopa)	Normal	SAE J1179	kN	165	165	165	165	165	
	Power boost	SAE J1179	kN	179	179	179	179	179	
	Normal	ISO 6015	kN	192	192	192	192	192	
Grävkraft (skaft)	Power boost:	ISO 6015	kN	209	209	209	209	209	
	Normal	SAE J1179	kN	148,9	133,0	116,8	148,9	133,0	116,8
	Power boost:	SAE J1179	kN	161,2	144,0	126,4	161,2	144,0	126,4
	Normal	ISO 6015	kN	152,3	136,0	119,4	152,3	136,0	119,4
Rotationsvinkel, skopa		grader	179	179	179	179	179	179	

MASKINVIKTER OCH MARKTRYCK - ECR355EL

Benämning	Bandplatta, bredd	Maskinvikt	Marktryck	Totalbredd	Maskinvikt	Marktryck	Totalbredd
	mm	kg	kPa	mm	kg	kPa	mm
		6,2 m monobom, 2,55 m skaft, 1,27 m³ skopa, 8 450 kg motvikt			6,2 m monobom, 2,55 m skaft, 1,27 m³ skopa, 8 450 kg motvikt, med schaktblad		
Tredubbel kam	600	34 152	63,7	3 340	36 551	68,6	3 340
	700	34 777	55,9	3 440	37 176	59,8	3 440
	800	35 165	50,0	3 540	37 564	53,0	3 540
	850	35 348	47,1	3 590	37 747	50,0	3 590
Tvåkams bandplattor	600	34 850	65,7	3 340	37 249	69,6	3 340
		6,2 m tvådelad bom, 2,55 m skaft, 1,27 m³ skopa, 8 450 kg motvikt			6,2 m tvådelad bom, 2,55 m skaft, 1,27 m³ skopa, 8 450 kg motvikt, med schaktblad		
Tredubbel kam	600	34 512	64,7	3 340	36 911	69,6	3 340
	700	35 137	56,9	3 440	37 536	60,8	3 440
	800	35 525	50,0	3 540	37 924	53,9	3 540
	850	35 708	47,1	3 590	38 107	51,0	3 590
Tvåkams bandplattor	600	35 210	65,7	3 340	37 609	70,6	3 340
		6,2 m monobom, 3,05 m skaft, 1,27 m³ skopa, 8 450 kg motvikt			6,2 m monobom, 3,05 m skaft, 1,27 m³ skopa, 8 450 kg motvikt, med schaktblad		
Tredubbel kam	600	34 210	64,7	3 340	36 609	68,6	3 340
	700	34 835	55,9	3 440	37 234	59,8	3 440
	800	35 223	50,0	3 540	37 622	53,0	3 540
	850	35 406	47,1	3 590	37 805	50,0	3 590
Tvåkams bandplattor	600	34 908	65,7	3 340	37 307	69,6	3 340
		6,2 m tvådelad bom, 3,05 m skaft, 1,27 m³ skopa, 8 450 kg motvikt			6,2 m tvådelad bom, 3,05 m skaft, 1,27 m³ skopa, 8 450 kg motvikt, med schaktblad		
Tredubbel kam	600	34 570	64,7	3 340	36 969	69,6	3 340
	700	35 195	56,9	3 440	37 594	60,8	3 440
	800	35 583	50,0	3 540	37 982	53,9	3 540
	850	35 766	47,1	3 590	38 165	51,0	3 590
Tvåkams bandplattor	600	35 268	66,7	3 340	37 667	70,6	3 340
		6,2 m monobom, 3,7 m skaft, 1,27 m³ skopa, 8 450 kg motvikt			6,2 m monobom, 3,7 m skaft, 1,27 m³ skopa, 8 450 kg motvikt, med schaktblad		
Tredubbel kam	600	34 083	63,7	3 340	36 482	68,6	3 340
	700	34 708	55,9	3 440	37 107	59,8	3 440
	800	35 096	49,0	3 540	37 495	53,0	3 540
	850	35 279	47,1	3 590	37 678	50,0	3 590
Tvåkams bandplattor	600	34 781	65,7	3 340	37 180	69,6	3 340
		6,2 m tvådelad bom, 3,7 m skaft, 1,27 m³ skopa, 8 450 kg motvikt			6,2 m tvådelad bom, 3,7 m skaft, 1,27 m³ skopa, 8 450 kg motvikt, med schaktblad		
Tredubbel kam	600	34 443	64,7	3 340	36 842	69,6	3 340
	700	35 068	56,9	3 440	37 467	60,8	3 440
	800	35 456	50,0	3 540	37 855	53,0	3 540
	850	35 639	47,1	3 590	38 038	50,0	3 590
Tvåkams bandplattor	600	35 141	65,7	3 340	37 540	70,6	3 340

MASKINVIKTER OCH MARKTRYCK - ECR355ENL

Benämning	Bandplatta, bredd	Maskinvikt	Marktryck	Totalbredd	Maskinvikt	Marktryck	Totalbredd
	mm	kg	kPa	mm	kg	kPa	mm
		6,2 m monobom, 2,55 m skaft, 1,27 m³ skopa, 8 450 kg motvikt, med schaktblad			6,2 m tvådelad bom, 2,55 m skaft, 1,27 m³ skopa, 8 450 kg motvikt, med schaktblad		
Tredubbel kam	600	36 419	68,6	2 990	36 779	68,6	2 990
	700	37 044	59,8	3 090	37 404	59,8	3 090
	800	37 432	53,0	3 190	37 792	53,0	3 190
	850	37 615	50,0	3 240	37 975	50,0	3 240
Tvåkams bandplattor	600	37 117	69,6	2 990	37 477	70,6	2 990
		6,2 m monobom, 3,05 m skaft, 1,27 m³ skopa, 8 450 kg motvikt, med schaktblad			6,2 m tvådelad bom, 3,05 m skaft, 1,27 m³ skopa, 8 450 kg motvikt, med schaktblad		
Tredubbel kam	600	36 477	68,6	2 990	36 837	69,6	2 990
	700	37 102	59,8	3 090	37 462	60,8	3 090
	800	37 490	53,0	3 190	37 850	53,0	3 190
	850	37 673	50,0	3 240	38 033	50,0	3 240
Tvåkams bandplattor	600	37 175	69,6	2 990	37 535	70,6	2 990
		6,2 m monobom, 3,7 m skaft, 1,27 m³ skopa, 8 450 kg motvikt, med schaktblad			6,2 m tvådelad bom, 3,7 m skaft, 1,27 m³ skopa, 8 450 kg motvikt, med schaktblad		
Tredubbel kam	600	36 350	68,6	2 990	36 710	68,6	2 990
	700	36 975	59,8	3 090	37 335	59,8	3 090
	800	37 363	53,0	3 190	37 723	53,0	3 190
	850	37 546	50,0	3 240	37 906	50,0	3 240
Tvåkams bandplattor	600	37 048	69,6	2 990	37 408	70,6	2 990

Specifikationer

GUIDE FÖR VAL AV SKOPA

Skoptyp	Volym	Volym	Skärbredd	Tänder	ECR355EL, 600 mm band, 8 450 kg motvikt, utan schaktblad									ECR355EL, 600 mm band, 8 450 kg motvikt, med schaktblad						ECR355ENL, 600 mm band, 8 450 kg motvikt, med schaktblad								
					6,2 m HD-bom			6,2m tvådelad bom			6,2 m HD-bom			6,2m tvådelad bom			6,2 m HD-bom			6,2m tvådelad bom								
					2,55 m skaft	3,05 m skaft	3,70 m skaft	2,55 m skaft	3,05 m skaft	3,70 m skaft	2,55 m skaft	3,05 m skaft	3,70 m skaft	2,55 m skaft	3,05 m skaft	3,70 m skaft	2,55 m skaft	3,05 m skaft	3,70 m skaft	2,55 m skaft	3,05 m skaft	3,70 m skaft	2,55 m skaft	3,05 m skaft	3,70 m skaft			
Skopor med direktinfästning	Utan redskapfäste	Allround	0,95	1 500	796	-	B	B	B	B	B	B	B	B	B	B	B	B	B	B	B	B	B	B				
			1,03	1 600	835	-	B	B	B	B	B	B	B	B	B	B	B	B	B	B	B	B	B	B	B			
			0,55	600	881	3	C	C	C	C	C	C	C	C	C	C	C	C	C	C	C	C	C	C	C	C		
			0,66	750	928	3	C	C	C	C	C	C	C	C	C	C	C	C	C	C	C	C	C	C	C	C		
			0,77	900	996	4	C	C	C	C	C	C	C	C	C	C	C	C	C	C	C	C	C	C	C	C		
			0,95	1 050	1 018	4	C	C	C	C	C	C	C	C	C	C	C	C	C	C	C	C	C	C	C	C	C	
			1,14	1 200	1 187	5	C	C	C	C	C	C	C	C	C	C	C	C	C	C	C	C	C	C	C	C	C	
			1,27	1 310	1 191	5	C	C	C	C	C	C	C	C	C	C	C	C	C	C	C	C	C	C	C	C	C	
			1,32	1 350	1 267	5	C	C	C	C	C	C	C	C	C	C	C	C	C	C	C	C	C	C	C	C	C	
			1,45	1 450	1 263	5	C	C	C	C	C	C	C	C	C	C	C	C	C	C	C	C	C	C	C	C	C	
	1,51	1 500	1 365	5	C	C	C	C	C	C	C	C	C	C	C	C	C	C	C	C	C	C	C	C	C			
	1,76	1 700	1 448	6	C	C	C	C	C	B	C	C	C	C	C	C	C	C	C	C	C	C	C	C				
	2,06	1 950	1 590	6	C	B	A	C	B	A	C	C	C	C	C	C	C	C	C	C	C	C	C	C	B			
	Heavy Duty (för krävande förhållanden)	Utan redskapfäste	Allround	0,66	750	1 000	3	D	D	D	D	D	D	D	D	D	D	D	D	D	D	D	D	D	D	D		
				1,14	1 200	1 294	5	D	D	D	D	D	D	D	D	D	D	D	D	D	D	D	D	D	D	D	D	
				1,32	1 350	1 381	5	D	D	D	D	D	D	D	D	D	D	D	D	D	D	D	D	D	D	D	D	D
				1,51	1 500	1 477	5	D	D	D	D	D	C	D	D	D	D	D	D	D	D	D	D	D	D	D	D	D

Maximal materialdensitet

A	1 200~1 300 kg/m ³	Kol, kalk, skifferlera
B	1 400~1 600 kg/m ³	Våt jord och lera, kalksten, sandsten
C	1 700~1 800 kg/m ³	Granit, våt sand, finsprängd sten
D	1 900 kg/m ³ ~	Våt lera, järnmalm

LYFTKAPACITET - ECR355EL

Vid skaffänden utan skopa.

 För lyftkapacitet inklusive skopa, dra bara bort den direktinfästa skopans eller snabbfästesskopans faktiska vikt från följande värden. **Enhet: 1 000 kg.**

	Lyftpunkt	1,5 m		3 m		4,5 m		6,0 m		7,5 m		9,0 m		Max. räckvidd		
		Längs UV	Tvårs UV	Längs UV	Tvårs UV	Längs UV	Tvårs UV	Längs UV	Tvårs UV	Längs UV	Tvårs UV	Längs UV	Tvårs UV	Längs UV	Tvårs UV	Max. m
Bom: 6,2 m	9,0 m	-	-	-	-	-	-	-	-	-	-	-	-	*9,20	*9,20	4,72
Skaft: 2,55 m	7,5 m	-	-	-	-	-	-	*8,40	*8,40	-	-	-	-	*8,48	7,73	6,45
Bandplatta: 600 mm	6,0 m	-	-	-	-	*9,68	*9,68	*8,68	8,63	-	-	-	-	*8,33	5,98	7,49
L/ram: LC	4,5 m	-	-	-	-	*12,07	*12,07	*9,70	8,31	*8,59	5,88	-	-	7,88	5,15	8,13
	3,0 m	-	-	-	-	*15,01	12,06	*11,02	7,91	8,79	5,70	-	-	7,29	4,74	8,46
	1,5 m	-	-	-	-	*16,93	11,43	12,08	7,57	8,60	5,52	-	-	7,13	4,60	8,51
	0,0 m	-	-	-	-	*17,29	11,21	11,85	7,37	8,47	5,41	-	-	7,34	4,72	8,29
	-1,5 m	-	-	*12,21	*12,21	*16,61	11,21	11,79	7,31	8,45	5,39	-	-	8,04	5,15	7,77
	-3,0 m	-	-	*19,63	*19,63	*14,92	11,36	*11,36	7,40	-	-	-	-	*9,45	6,14	6,89
	-4,5 m	-	-	-	-	*11,53	*11,53	-	-	-	-	-	-	*9,20	8,77	5,47
Bom: 6,2 m	9,0 m	-	-	-	-	-	-	-	-	-	-	-	-	*6,84	*6,84	5,63
Skaft: 3,05 m	7,5 m	-	-	-	-	-	-	*7,59	*7,59	-	-	-	-	*6,09	*6,09	7,13
Bandplatta: 600 mm	6,0 m	-	-	-	-	-	-	*8,00	*8,00	*7,69	6,08	-	-	*5,82	5,33	8,09
L/ram: LC	4,5 m	-	-	*15,71	*15,71	*11,00	*11,00	*9,08	8,42	*8,12	5,94	-	-	*5,81	4,66	8,68
	3,0 m	-	-	-	-	*13,99	12,31	*10,49	8,00	*8,80	5,74	-	-	*5,99	4,32	8,99
	1,5 m	-	-	-	-	*16,33	11,56	*11,77	7,62	8,62	5,54	6,55	4,23	*6,39	4,21	9,04
	0,0 m	-	-	-	-	*17,23	11,21	11,86	7,37	8,46	5,39	-	-	6,67	4,29	8,83
	-1,5 m	-	-	*11,23	*11,23	*16,95	11,14	11,74	7,27	8,39	5,33	-	-	7,22	4,62	8,35
	-3,0 m	-	-	*18,61	*18,61	*15,65	11,23	11,78	7,30	8,47	5,40	-	-	8,41	5,37	7,53
	-4,5 m	-	-	*17,33	*17,33	*12,94	11,51	*9,46	7,53	-	-	-	-	*8,77	7,10	6,27
Bom: 6,2 m	9,0 m	-	-	-	-	-	-	*6,60	*6,60	-	-	-	-	*5,25	*5,25	6,57
Skaft: 3,70 m	7,5 m	-	-	-	-	-	-	-	-	*6,02	*6,02	-	-	*4,76	*4,76	7,89
Bandplatta: 600 mm	6,0 m	-	-	-	-	-	-	*7,07	*7,07	*6,92	6,17	-	-	*4,57	*4,57	8,77
L/ram: LC	4,5 m	-	-	-	-	*9,52	*9,52	*8,19	*8,19	*7,46	6,00	*6,01	4,43	*4,56	4,17	9,32
	3,0 m	-	-	-	-	*12,56	*12,56	*9,68	8,11	*8,23	5,77	6,66	4,33	*4,68	3,88	9,60
	1,5 m	-	-	-	-	*15,30	11,73	*11,13	7,67	8,63	5,54	6,54	4,21	*4,96	3,78	9,65
	0,0 m	-	-	*6,60	*6,60	*16,81	11,21	11,85	7,35	8,42	5,35	6,43	4,12	*5,44	3,83	9,45
	-1,5 m	*6,60	*6,60	*10,58	*10,58	*17,08	11,02	11,66	7,19	8,31	5,25	*6,27	4,08	*6,23	4,08	9,00
	-3,0 m	*11,07	*11,07	*15,95	*15,95	*16,29	11,04	11,63	7,16	8,31	5,24	-	-	7,26	4,62	8,26
	-4,5 m	-	-	*19,85	*19,85	*14,29	11,23	*10,69	7,29	-	-	-	-	*8,33	5,78	7,13
	-6,0 m	-	-	-	-	*10,05	*10,05	-	-	-	-	-	-	-	-	5,35
Bom: 6,2 m	9,0 m	-	-	-	-	-	-	-	-	-	-	-	-	*9,20	*9,20	4,72
Skaft: 2,55 m	7,5 m	-	-	-	-	-	-	*8,40	*8,40	-	-	-	-	*8,48	8,33	6,45
Bandplatta: 600 mm	6,0 m	-	-	-	-	*9,68	*9,68	*8,68	*8,68	-	-	-	-	*8,33	6,48	7,49
L/ram: LC	4,5 m	-	-	-	-	*12,07	*12,07	*9,70	8,97	*8,59	6,37	-	-	*8,37	5,60	8,13
Schaktblad nere	3,0 m	-	-	-	-	*15,01	13,04	*11,02	8,57	*9,18	6,19	-	-	*8,52	5,17	8,46
	1,5 m	-	-	-	-	*16,93	12,41	*12,15	8,23	*9,75	6,02	-	-	*8,74	5,03	8,51
	0,0 m	-	-	-	-	*17,29	12,19	*12,71	8,03	*10,04	5,90	-	-	*9,00	5,16	8,29
	-1,5 m	-	-	*12,21	*12,21	*16,61	12,19	*12,53	7,97	*9,74	5,88	-	-	*9,27	5,62	7,77
	-3,0 m	-	-	*19,63	*19,63	*14,92	12,35	*11,36	8,06	-	-	-	-	*9,45	6,69	6,89
	-4,5 m	-	-	-	-	*11,53	*11,53	-	-	-	-	-	-	*9,20	*9,20	5,47
Bom: 6,2 m	9,0 m	-	-	-	-	-	-	-	-	-	-	-	-	*6,84	*6,84	5,63
Skaft: 3,05 m	7,5 m	-	-	-	-	-	-	*7,59	*7,59	-	-	-	-	*6,09	*6,09	7,13
Bandplatta: 600 mm	6,0 m	-	-	-	-	-	-	*8,00	*8,00	*7,69	6,57	-	-	*5,82	5,78	8,09
L/ram: LC	4,5 m	-	-	*15,71	*15,71	*11,00	*11,00	*9,08	9,08	*8,12	6,43	-	-	*5,81	5,08	8,68
Schaktblad nere	3,0 m	-	-	-	-	*13,99	13,30	*10,49	8,66	*8,80	6,23	-	-	*5,99	4,72	8,99
	1,5 m	-	-	-	-	*16,33	12,54	*11,77	8,28	*9,48	6,03	*6,78	4,63	*6,39	4,60	9,04
	0,0 m	-	-	-	-	*17,23	12,20	*12,54	8,03	*9,92	5,88	-	-	*7,09	4,70	8,83
	-1,5 m	-	-	*11,23	*11,23	*16,95	12,12	*12,62	7,93	*9,89	5,82	-	-	*8,30	5,06	8,35
	-3,0 m	-	-	*18,61	*18,61	*15,65	12,22	*11,84	7,96	*8,89	5,89	-	-	*8,82	5,86	7,53
	-4,5 m	-	-	*17,33	*17,33	*12,94	12,49	*9,46	8,19	-	-	-	-	*8,77	7,73	6,27
Bom: 6,2 m	9,0 m	-	-	-	-	-	-	*6,60	*6,60	-	-	-	-	*5,25	*5,25	6,57
Skaft: 3,70 m	7,5 m	-	-	-	-	-	-	-	-	*6,02	*6,02	-	-	*4,76	*4,76	7,89
Bandplatta: 600 mm	6,0 m	-	-	-	-	-	-	*7,07	*7,07	*6,92	6,67	-	-	*4,57	*4,57	8,77
L/ram: LC	4,5 m	-	-	-	-	*9,52	*9,52	*8,19	*8,19	*7,46	6,50	*6,01	4,83	*4,56	4,55	9,32
Schaktblad nere	3,0 m	-	-	-	-	*12,56	*12,56	*9,68	8,77	*8,23	6,27	*7,41	4,73	*4,68	4,25	9,60
	1,5 m	-	-	-	-	*15,30	12,71	*11,13	8,33	*9,04	6,03	*7,82	4,61	*4,96	4,14	9,65
	0,0 m	-	-	*6,60	*6,60	*16,81	12,19	*12,16	8,01	*9,65	5,85	*8,08	4,51	*5,44	4,21	9,45
	-1,5 m	*6,60	*6,60	*10,58	*10,58	*17,08	12,00	*12,56	7,84	*9,87	5,74	*6,27	4,48	*6,23	4,48	9,00
	-3,0 m	*11,07	*11,07	*15,95	*15,95	*16,29	12,02	*12,18	7,82	*9,44	5,74	-	-	*7,63	5,06	8,26
	-4,5 m	-	-	*19,85	*19,85	*14,29	12,22	*10,69	7,95	-	-	-	-	*8,33	6,31	7,13
	-6,0 m	-	-	-	-	*10,05	*10,05	-	-	-	-	-	-	-	-	5,35

Anmärkningar: 1. Maskin i "Fine Mode-F" (effektförstärkning) för lyftkapacitet.

2. Ovanstående laster överensstämmer med SAE J1097 och ISO 10567 Standard lyftkapaciteter för hydrauliska grävmaskiner.

3. Nominella laster överskrider inte 87 % av hydraulisk lyftkapacitet eller 75 % av tipplast.

4. Nominella laster markerade med en asterisk (*) begränsas av hydraulisk kapacitet snarare än tipplast.

Specifikationer

LYFTKAPACITET - ECR355EL

Vid skaffänden utan skopa.

För lyftkapacitet inklusive skopa, dra bara bort den direktinfästa skopans eller snabbfästesskopans faktiska vikt från följande värden. **Enhet: 1 000 kg.**

	Lyftpunkt	1,5 m		3 m		4,5 m		6,0 m		7,5 m		9,0 m		Max. räckvidd		
		Längs UV	Tvårs UV	Längs UV	Tvårs UV	Längs UV	Tvårs UV	Längs UV	Tvårs UV	Längs UV	Tvårs UV	Längs UV	Tvårs UV	Längs UV	Tvårs UV	Max. m
Bom: 6,2 m tvådelad bom	9,0 m	-	-	-	-	*11,36	*11,36	-	-	-	-	-	-	*10,22	*10,22	4,83
Skaft: 2,55 m	7,5 m	-	-	-	-	*11,52	*11,52	*10,60	8,78	-	-	-	-	*8,91	7,57	6,53
Bandplatta: 600 mm	6,0 m	-	-	-	-	*12,66	*12,66	*10,80	8,65	*9,00	5,95	-	-	*8,48	5,86	7,56
L/ram: LC	4,5 m	-	-	-	-	*14,86	13,03	*11,53	8,30	9,02	5,85	-	-	7,78	5,04	8,20
	3,0 m	-	-	-	-	*16,73	12,00	*12,31	7,87	8,81	5,65	-	-	7,21	4,64	8,52
	1,5 m	-	-	-	-	*16,29	11,31	12,09	7,50	8,60	5,47	-	-	7,05	4,50	8,57
	0,0 m	-	-	-	-	*15,95	11,09	11,84	7,29	8,47	5,34	-	-	7,26	4,62	8,35
	-1,5 m	-	-	*11,22	*11,22	*13,72	11,10	*10,91	7,23	*8,20	5,33	-	-	*7,45	5,04	7,84
	-3,0 m	-	-	-	-	*10,34	*10,34	*8,27	7,34	-	-	-	-	*6,28	6,02	6,97
Bom: 6,2 m tvådelad bom	9,0 m	-	-	-	-	-	-	-	-	-	-	-	-	*7,02	*7,02	5,73
Skaft: 3,05 m	7,5 m	-	-	-	-	-	-	*8,89	*8,89	-	-	-	-	*6,19	*6,19	7,21
Bandplatta: 600 mm	6,0 m	-	-	-	-	*9,24	*9,24	*9,68	8,80	*8,52	6,07	-	-	*5,88	5,22	8,16
L/ram: LC	4,5 m	-	-	*20,63	*20,63	*14,04	13,34	*11,08	8,43	9,10	5,92	-	-	*5,82	4,56	8,75
	3,0 m	-	-	-	-	*16,14	12,28	*12,00	7,97	8,86	5,70	*6,47	4,27	*5,97	4,23	9,05
	1,5 m	-	-	-	-	*17,16	11,46	12,16	7,56	8,62	5,48	6,55	4,18	*6,31	4,11	9,10
	0,0 m	-	-	-	-	*16,57	11,09	11,85	7,29	8,45	5,33	-	-	6,60	4,20	8,89
	-1,5 m	-	-	*10,43	*10,43	*14,74	11,02	*11,43	7,19	8,39	5,27	-	-	*7,05	4,53	8,41
	-3,0 m	-	-	-	-	*11,75	11,14	*9,29	7,24	*6,44	5,36	-	-	*6,14	5,26	7,61
Bom: 6,2 m tvådelad bom	9,0 m	-	-	-	-	*6,92	*6,92	-	-	-	-	-	-	*6,78	*6,78	4,55
Skaft: 3,70 m	7,5 m	-	-	-	-	-	-	*6,90	*6,90	-	-	-	-	*5,38	*5,38	6,67
Bandplatta: 600 mm	6,0 m	-	-	-	-	-	-	*7,21	*7,21	*6,33	6,23	-	-	*4,85	*4,85	7,98
L/ram: LC	4,5 m	-	-	-	-	-	-	*7,53	*7,53	*7,39	6,18	-	-	*4,62	4,59	8,85
	3,0 m	-	-	*9,14	*9,14	*9,29	*9,29	*9,12	8,59	*8,51	6,00	*6,33	4,41	*4,57	4,07	9,39
	1,5 m	-	-	-	-	*15,15	12,63	*11,45	8,10	8,92	5,75	6,67	4,29	*4,67	3,79	9,68
	0,0 m	-	-	-	-	*16,77	11,65	12,25	7,62	8,64	5,49	6,54	4,17	*4,91	3,69	9,72
	-1,5 m	-	-	*5,85	*5,85	*16,90	11,09	11,85	7,28	8,42	5,29	6,43	4,07	*5,33	3,75	9,53
	-3,0 m	-	-	*9,87	*9,87	*15,68	10,89	11,65	7,10	8,30	5,18	6,40	4,04	*6,04	3,99	9,08
	-4,5 m	-	-	*15,31	*15,31	*13,25	10,93	*10,26	7,09	*7,72	5,19	-	-	*6,02	4,53	8,34
	-6,0 m	-	-	-	-	*9,37	*9,37	*7,20	*7,20	-	-	-	-	-	-	7,22
Bom: 6,2 m tvådelad bom	9,0 m	-	-	-	-	*11,36	*11,36	-	-	-	-	-	-	*10,22	*10,22	4,83
Skaft: 2,55 m	7,5 m	-	-	-	-	*11,52	*11,52	*10,60	9,44	-	-	-	-	*8,91	8,16	6,53
Bandplatta: 600 mm	6,0 m	-	-	-	-	*12,66	*12,66	*10,80	9,31	*9,00	6,45	-	-	*8,48	6,35	7,56
L/ram: LC	4,5 m	-	-	-	-	*14,86	14,02	*11,53	8,96	*9,67	6,34	-	-	*8,48	5,49	8,20
Schaktblad nere	3,0 m	-	-	-	-	*16,73	12,98	*12,31	8,53	*9,92	6,15	-	-	*8,72	5,06	8,52
	1,5 m	-	-	-	-	*16,29	12,29	*12,68	8,16	*9,97	5,96	-	-	*8,43	4,92	8,57
	0,0 m	-	-	-	-	*15,95	12,07	*12,27	7,95	*9,53	5,84	-	-	*8,06	5,05	8,35
	-1,5 m	-	-	*11,22	*11,22	*13,72	12,09	*10,91	7,89	*8,20	5,83	-	-	*7,45	5,51	7,84
	-3,0 m	-	-	-	-	*10,34	*10,34	*8,27	8,00	-	-	-	-	*6,28	*6,28	6,97
Bom: 6,2 m tvådelad bom	9,0 m	-	-	-	-	-	-	-	-	-	-	-	-	*7,02	*7,02	5,73
Skaft: 3,05 m	7,5 m	-	-	-	-	-	-	*8,89	*8,89	-	-	-	-	*6,19	*6,19	7,21
Bandplatta: 600 mm	6,0 m	-	-	-	-	*9,24	*9,24	*9,68	9,45	*8,52	6,56	-	-	*5,88	5,66	8,16
L/ram: LC	4,5 m	-	-	*20,63	*20,63	*14,04	*14,04	*11,08	9,09	*9,37	6,41	-	-	*5,82	4,97	8,75
Schaktblad nere	3,0 m	-	-	-	-	*16,14	13,26	*12,00	8,63	*9,74	6,20	*6,47	4,67	*5,97	4,62	9,05
	1,5 m	-	-	-	-	*17,16	12,44	*12,57	8,22	*9,94	5,98	*7,37	4,58	*6,31	4,51	9,10
	0,0 m	-	-	-	-	*16,57	12,07	*12,45	7,95	*9,71	5,82	-	-	*6,93	4,60	8,89
	-1,5 m	-	-	*10,43	*10,43	*14,74	12,00	*11,43	7,84	*8,78	5,76	-	-	*7,05	4,96	8,41
	-3,0 m	-	-	-	-	*11,75	*11,75	*9,29	7,90	*6,44	5,85	-	-	*6,14	5,75	7,61
Bom: 6,2 m tvådelad bom	9,0 m	-	-	-	-	*6,92	*6,92	-	-	-	-	-	-	*6,78	*6,78	4,55
Skaft: 3,70 m	7,5 m	-	-	-	-	-	-	*6,90	*6,90	-	-	-	-	*5,38	*5,38	6,67
Bandplatta: 600 mm	6,0 m	-	-	-	-	-	-	*7,21	*7,21	*6,33	*6,33	-	-	*4,85	*4,85	7,98
L/ram: LC	4,5 m	-	-	-	-	-	-	*7,53	*7,53	*7,39	6,68	-	-	*4,62	*4,62	8,85
Schaktblad nere	3,0 m	-	-	*9,14	*9,14	*9,29	*9,29	*9,12	*9,12	*8,51	6,49	*6,33	4,80	*4,57	4,45	9,39
	1,5 m	-	-	-	-	*15,15	13,61	*11,45	8,76	*9,39	6,24	*7,64	4,69	*4,67	4,16	9,68
	0,0 m	-	-	-	-	*16,77	12,63	*12,27	8,28	*9,76	5,99	*8,05	4,56	*4,91	4,05	9,72
	-1,5 m	-	-	*5,85	*5,85	*16,90	12,08	*12,48	7,94	*9,77	5,79	*7,78	4,46	*5,33	4,12	9,53
	-3,0 m	-	-	*9,87	*9,87	*15,68	11,88	*11,87	7,76	*9,21	5,68	*6,83	4,43	*6,04	4,38	9,08
	-4,5 m	-	-	*15,31	*15,31	*13,25	11,91	*10,26	7,75	*7,72	5,69	-	-	*6,02	4,96	8,34
	-6,0 m	-	-	-	-	*9,37	*9,37	*7,20	*7,20	-	-	-	-	-	-	7,22

- Anmärknings: 1. Maskin i "Fine Mode-F" (effektförstärkning) för lyftkapacitet.
 2. Ovanstående laster överensstämmer med SAE J1097 och ISO 10567 Standard lyftkapaciteter för hydrauliska grävmaskiner.
 3. Nominella laster överskrider inte 87 % av hydraulisk lyftkapacitet eller 75 % av tiplast.
 4. Nominella laster markerade med en asterisk (*) begränsas av hydraulisk kapacitet snarare än tiplast.

LYFTKAPACITET - ECR355EL

Vid skaffänden utan skopa.

 För lyftkapacitet inklusive skopa, dra bara bort den direktinfästa skopans eller snabbfästesskopans faktiska vikt från följande värden. **Enhet: 1 000 kg.**

	Lyftpunkt	1,5 m		3 m		4,5 m		6,0 m		7,5 m		9,0 m		Max. räckvidd		
		Längs UV	Tvärs UV	Längs UV	Tvärs UV	Längs UV	Tvärs UV	Längs UV	Tvärs UV	Längs UV	Tvärs UV	Längs UV	Tvärs UV	Längs UV	Tvärs UV	Max. m
Bom: 6,2 m	9,0 m	-	-	-	-	-	-	-	-	-	-	-	-	*9,20	*9,20	4,72
Skaft: 2,55 m	7,5 m	-	-	-	-	-	-	*8,40	*8,40	-	-	-	-	*8,48	7,86	6,45
Bandplatta: 700 mm	6,0 m	-	-	-	-	*9,68	*9,68	*8,68	*8,68	-	-	-	-	*8,33	6,09	7,49
L/ram: LC	4,5 m	-	-	-	-	*12,07	*12,07	*9,70	8,45	*8,59	5,98	-	-	*8,37	5,25	8,13
	3,0 m	-	-	-	-	*15,01	12,27	*11,02	8,05	*9,18	5,80	-	-	*8,52	4,83	8,46
	1,5 m	-	-	-	-	*16,93	11,64	*12,15	7,71	*9,75	5,63	-	-	*8,74	4,69	8,51
	0,0 m	-	-	-	-	*17,29	11,42	*12,71	7,51	*10,04	5,51	-	-	*9,00	4,81	8,29
	-1,5 m	-	-	*12,21	*12,21	*16,61	11,42	*12,53	7,45	*9,74	5,49	-	-	*9,27	5,25	7,77
	-3,0 m	-	-	*19,63	*19,63	*14,92	11,57	*11,36	7,54	-	-	-	-	*9,45	6,26	6,89
	-4,5 m	-	-	-	-	*11,53	*11,53	-	-	-	-	-	-	*9,20	8,92	5,47
Bom: 6,2 m	9,0 m	-	-	-	-	-	-	-	-	-	-	-	-	*6,84	*6,84	5,63
Skaft: 3,05 m	7,5 m	-	-	-	-	-	-	*7,59	*7,59	-	-	-	-	*6,09	*6,09	7,13
Bandplatta: 700 mm	6,0 m	-	-	-	-	-	-	*8,00	*8,00	*7,69	6,18	-	-	*5,82	5,42	8,09
L/ram: LC	4,5 m	-	-	*15,71	*15,71	*11,00	*11,00	*9,08	8,56	*8,12	6,04	-	-	*5,81	4,75	8,68
	3,0 m	-	-	-	-	*13,99	12,52	*10,49	8,14	*8,80	5,84	-	-	*5,99	4,41	8,99
	1,5 m	-	-	-	-	*16,33	11,77	*11,77	7,76	*9,48	5,64	*6,78	4,32	*6,39	4,29	9,04
	0,0 m	-	-	-	-	*17,23	11,42	*12,54	7,51	*9,92	5,49	-	-	*7,09	4,38	8,83
	-1,5 m	-	-	*11,23	*11,23	*16,95	11,34	*12,62	7,41	*9,89	5,43	-	-	*8,30	4,72	8,35
	-3,0 m	-	-	*18,61	*18,61	*15,65	11,44	*11,84	7,44	*8,89	5,50	-	-	*8,82	5,47	7,53
	-4,5 m	-	-	*17,33	*17,33	*12,94	11,72	*9,46	7,67	-	-	-	-	*8,77	7,24	6,27
Bom: 6,2 m	9,0 m	-	-	-	-	*6,92	*6,92	-	-	-	-	-	-	*6,78	*6,78	4,55
Skaft: 3,70 m	7,5 m	-	-	-	-	-	-	*6,90	*6,90	-	-	-	-	*5,38	*5,38	6,67
Bandplatta: 700 mm	6,0 m	-	-	-	-	-	-	*7,21	*7,21	*6,33	*6,33	-	-	*4,85	*4,85	7,98
L/ram: LC	4,5 m	-	-	-	-	-	-	*7,53	*7,53	*7,39	6,29	-	-	*4,62	*4,62	8,85
	3,0 m	-	-	*9,14	*9,14	*9,29	*9,29	*9,12	8,73	*8,51	6,10	*6,33	4,49	*4,57	4,15	9,39
	1,5 m	-	-	-	-	*15,15	12,84	*11,45	8,24	*9,39	5,85	*7,64	4,38	*4,67	3,87	9,68
	0,0 m	-	-	-	-	*16,77	11,86	*12,27	7,76	*9,76	5,60	*8,05	4,25	*4,91	3,77	9,72
	-1,5 m	-	-	*5,85	*5,85	*16,90	11,30	*12,48	7,42	*9,77	5,40	*7,78	4,15	*5,33	3,83	9,53
	-3,0 m	-	-	*9,87	*9,87	*15,68	11,10	*11,87	7,24	*9,21	5,29	*6,83	4,12	*6,04	4,08	9,08
	-4,5 m	-	-	*15,31	*15,31	*13,25	11,14	*10,26	7,23	*7,72	5,30	-	-	*6,02	4,62	8,34
	-6,0 m	-	-	-	-	*9,37	*9,37	*7,20	*7,20	-	-	-	-	-	-	7,22
Bom: 6,2 m	9,0 m	-	-	-	-	-	-	-	-	-	-	-	-	*9,20	*9,20	4,72
Skaft: 2,55 m	7,5 m	-	-	-	-	-	-	*8,40	*8,40	-	-	-	-	*8,48	8,47	6,45
Bandplatta: 700 mm	6,0 m	-	-	-	-	*9,68	*9,68	*8,68	*8,68	-	-	-	-	*8,33	6,60	7,49
L/ram: LC	4,5 m	-	-	-	-	*12,07	*12,07	*9,70	9,12	*8,59	6,49	-	-	*8,37	5,70	8,13
Schaktblad nere	3,0 m	-	-	-	-	*15,01	13,27	*11,02	8,72	*9,18	6,31	-	-	*8,52	5,27	8,46
	1,5 m	-	-	-	-	*16,93	12,64	*12,15	8,38	*9,75	6,13	-	-	*8,74	5,13	8,51
	0,0 m	-	-	-	-	*17,29	12,42	*12,71	8,18	*10,04	6,02	-	-	*9,00	5,26	8,29
	-1,5 m	-	-	*12,21	*12,21	*16,61	12,42	*12,53	8,12	*9,74	6,00	-	-	*9,27	5,73	7,77
	-3,0 m	-	-	*19,63	*19,63	*14,92	12,58	*11,36	8,21	-	-	-	-	*9,45	6,82	6,89
	-4,5 m	-	-	-	-	*11,53	*11,53	-	-	-	-	-	-	*9,20	*9,20	5,47
Bom: 6,2 m	9,0 m	-	-	-	-	-	-	-	-	-	-	-	-	*6,84	*6,84	5,63
Skaft: 3,05 m	7,5 m	-	-	-	-	-	-	*7,59	*7,59	-	-	-	-	*6,09	*6,09	7,13
Bandplatta: 700 mm	6,0 m	-	-	-	-	-	-	*8,00	*8,00	*7,69	6,69	-	-	*5,82	*5,82	8,09
L/ram: LC	4,5 m	-	-	*15,71	*15,71	*11,00	*11,00	*9,08	*9,08	*8,12	6,55	-	-	*5,81	5,17	8,68
Schaktblad nere	3,0 m	-	-	-	-	*13,99	13,53	*10,49	8,81	*8,80	6,35	-	-	*5,99	4,81	8,99
	1,5 m	-	-	-	-	*16,33	12,77	*11,77	8,43	*9,48	6,15	*6,78	4,72	*6,39	4,69	9,04
	0,0 m	-	-	-	-	*17,23	12,43	*12,54	8,18	*9,92	6,00	-	-	*7,09	4,79	8,83
	-1,5 m	-	-	*11,23	*11,23	*16,95	12,35	*12,62	8,08	*9,89	5,94	-	-	*8,30	5,16	8,35
	-3,0 m	-	-	*18,61	*18,61	*15,65	12,45	*11,84	8,11	*8,89	6,01	-	-	*8,82	5,97	7,53
	-4,5 m	-	-	*17,33	*17,33	*12,94	12,72	*9,46	8,34	-	-	-	-	*8,77	7,87	6,27
Bom: 6,2 m	9,0 m	-	-	-	-	-	-	*6,60	*6,60	-	-	-	-	*5,25	*5,25	6,57
Skaft: 3,70 m	7,5 m	-	-	-	-	-	-	-	-	*6,02	*6,02	-	-	*4,76	*4,76	7,89
Bandplatta: 700 mm	6,0 m	-	-	-	-	-	-	*7,07	*7,07	*6,92	6,78	-	-	*4,57	*4,57	8,77
L/ram: LC	4,5 m	-	-	-	-	*9,52	*9,52	*8,19	*8,19	*7,46	6,61	*6,01	4,92	*4,56	*4,56	9,32
Schaktblad nere	3,0 m	-	-	-	-	*12,56	*12,56	*9,68	8,92	*8,23	6,38	*7,41	4,82	*4,68	4,34	9,60
	1,5 m	-	-	-	-	*15,30	12,94	*11,13	8,49	*9,04	6,15	*7,82	4,70	*4,96	4,23	9,65
	0,0 m	-	-	*6,60	*6,60	*16,81	12,42	*12,16	8,17	*9,65	5,96	*8,08	4,60	*5,44	4,30	9,45
	-1,5 m	*6,60	*6,60	*10,58	*10,58	*17,08	12,23	*12,56	8,00	*9,87	5,86	*6,27	4,57	*6,23	4,57	9,00
	-3,0 m	*11,07	*11,07	*15,95	*15,95	*16,29	12,25	*12,18	7,97	*9,44	5,85	-	-	*7,63	5,16	8,26
	-4,5 m	-	-	*19,85	*19,85	*14,29	12,44	*10,69	8,10	-	-	-	-	*8,33	6,43	7,13
	-6,0 m	-	-	-	-	*10,05	*10,05	-	-	-	-	-	-	-	-	5,35

- Anmärkingar: 1. Maskin i "Fine Mode-F" (effektförstärkning) för lyftkapacitet.
 2. Ovanstående laster överensstämmer med SAE J1097 och ISO 10567 Standard lyftkapaciteter för hydrauliska grävmaskiner.
 3. Nominella laster överskrider inte 87 % av hydraulisk lyftkapacitet eller 75 % av tiplast.
 4. Nominella laster markerade med en asterisk (*) begränsas av hydraulisk kapacitet snarare än tiplast.

Specifikationer

LYFTKAPACITET - ECR355EL

Vid skaffänden utan skopa.

För lyftkapacitet inklusive skopa, dra bara bort den direktinfästa skopans eller snabbfästesskopans faktiska vikt från följande värden. **Enhet: 1 000 kg.**

	Lyftpunkt	1,5 m		3 m		4,5 m		6,0 m		7,5 m		9,0 m		Max. räckvidd		
		Längs UV	Tvårs UV	Längs UV	Tvårs UV	Längs UV	Tvårs UV	Längs UV	Tvårs UV	Längs UV	Tvårs UV	Längs UV	Tvårs UV	Längs UV	Tvårs UV	Max. m
Bom: 6,2 m tvådelad bom	9,0 m	-	-	-	-	*11,36	*11,36	-	-	-	-	-	-	*10,22	*10,22	4,83
Skaft: 2,55 m	7,5 m	-	-	-	-	*11,52	*11,52	*10,60	8,92	-	-	-	-	*8,91	7,69	6,53
Bandplatta: 700 mm	6,0 m	-	-	-	-	*12,66	*12,66	*10,80	8,79	*9,00	6,06	-	-	*8,48	5,96	7,56
L/ram: LC	4,5 m	-	-	-	-	*14,86	13,24	*11,53	8,44	*9,67	5,95	-	-	*8,48	5,14	8,20
	3,0 m	-	-	-	-	*16,73	12,20	*12,31	8,01	*9,92	5,76	-	-	*8,72	4,73	8,52
	1,5 m	-	-	-	-	*16,29	11,52	*12,68	7,64	*9,97	5,57	-	-	*8,43	4,59	8,57
	0,0 m	-	-	-	-	*15,95	11,29	*12,27	7,43	*9,53	5,45	-	-	*8,06	4,71	8,35
	-1,5 m	-	-	*11,22	*11,22	*13,72	11,31	*10,91	7,37	*8,20	5,44	-	-	*7,45	5,14	7,84
	-3,0 m	-	-	-	-	*10,34	*10,34	*8,27	7,48	-	-	-	-	*6,28	6,13	6,97
Bom: 6,2 m tvådelad bom	9,0 m	-	-	-	-	-	-	-	-	-	-	-	-	*7,02	*7,02	5,73
Skaft: 3,05 m	7,5 m	-	-	-	-	-	-	*8,89	*8,89	-	-	-	-	*6,19	*6,19	7,21
Bandplatta: 700 mm	6,0 m	-	-	-	-	*9,24	*9,24	*9,68	8,94	*8,52	6,17	-	-	*5,88	5,31	8,16
L/ram: LC	4,5 m	-	-	*20,63	*20,63	*14,04	13,54	*11,08	8,57	*9,37	6,03	-	-	*5,82	4,65	8,75
	3,0 m	-	-	-	-	*16,14	12,48	*12,00	8,11	*9,74	5,81	*6,47	4,36	*5,97	4,31	9,05
	1,5 m	-	-	-	-	*17,16	11,67	*12,57	7,70	*9,94	5,59	*7,37	4,27	*6,31	4,20	9,10
	0,0 m	-	-	-	-	*16,57	11,30	*12,45	7,43	*9,71	5,43	-	-	*6,93	4,29	8,89
	-1,5 m	-	-	*10,43	*10,43	*14,74	11,23	*11,43	7,33	*8,78	5,37	-	-	*7,05	4,62	8,41
	-3,0 m	-	-	-	-	*11,75	11,35	*9,29	7,38	*6,44	5,46	-	-	*6,14	5,37	7,61
Bom: 6,2 m tvådelad bom	9,0 m	-	-	-	-	-	-	*6,60	*6,60	-	-	-	-	*5,25	*5,25	6,57
Skaft: 3,70 m	7,5 m	-	-	-	-	-	-	-	-	*6,02	*6,02	-	-	*4,76	*4,76	7,89
Bandplatta: 700 mm	6,0 m	-	-	-	-	-	-	*7,07	*7,07	*6,92	6,28	-	-	*4,57	*4,57	8,77
L/ram: LC	4,5 m	-	-	-	-	*9,52	*9,52	*8,19	*8,19	*7,46	6,11	*6,01	4,52	*4,56	4,25	9,32
	3,0 m	-	-	-	-	*12,56	*12,56	*9,68	8,25	*8,23	5,88	*7,41	4,41	*4,68	3,96	9,60
	1,5 m	-	-	-	-	*15,30	11,94	*11,13	7,81	*9,04	5,64	*7,82	4,30	*4,96	3,86	9,65
	0,0 m	-	-	*6,60	*6,60	*16,81	11,42	*12,16	7,49	*9,65	5,46	*8,08	4,20	*5,44	3,91	9,45
	-1,5 m	*6,60	*6,60	*10,58	*10,58	*17,08	11,22	*12,56	7,33	*9,87	5,35	*6,27	4,17	*6,23	4,17	9,00
	-3,0 m	*11,07	*11,07	*15,95	*15,95	*16,29	11,24	*12,18	7,30	*9,44	5,35	-	-	*7,63	4,72	8,26
	-4,5 m	-	-	*19,85	*19,85	*14,29	11,44	*10,69	7,43	-	-	-	-	*8,33	5,89	7,13
	-6,0 m	-	-	-	-	*10,05	*10,05	-	-	-	-	-	-	-	-	5,35
Bom: 6,2 m tvådelad bom	9,0 m	-	-	-	-	*11,36	*11,36	-	-	-	-	-	-	*10,22	*10,22	4,83
Skaft: 2,55 m	7,5 m	-	-	-	-	*11,52	*11,52	*10,60	9,59	-	-	-	-	*8,91	8,29	6,53
Bandplatta: 700 mm	6,0 m	-	-	-	-	*12,66	*12,66	*10,80	9,47	*9,00	6,56	-	-	*8,48	6,46	7,56
L/ram: LC	4,5 m	-	-	-	-	*14,86	14,24	*11,53	9,12	*9,67	6,46	-	-	*8,48	5,59	8,20
Schaktblad nere	3,0 m	-	-	-	-	*16,73	13,21	*12,31	8,68	*9,92	6,26	-	-	*8,72	5,16	8,52
	1,5 m	-	-	-	-	*16,29	12,52	*12,68	8,31	*9,97	6,08	-	-	*8,43	5,02	8,57
	0,0 m	-	-	-	-	*15,95	12,30	*12,27	8,10	*9,53	5,95	-	-	*8,06	5,15	8,35
	-1,5 m	-	-	*11,22	*11,22	*13,72	12,32	*10,91	8,05	*8,20	5,94	-	-	*7,45	5,62	7,84
	-3,0 m	-	-	-	-	*10,34	*10,34	*8,27	8,16	-	-	-	-	*6,28	*6,28	6,97
Bom: 6,2 m tvådelad bom	9,0 m	-	-	-	-	-	-	-	-	-	-	-	-	*6,84	*6,84	5,63
Skaft: 3,05 m	7,5 m	-	-	-	-	-	-	*7,59	*7,59	-	-	-	-	*6,09	*6,09	7,13
Bandplatta: 700 mm	6,0 m	-	-	-	-	-	-	*8,00	*8,00	*7,69	6,69	-	-	*5,82	*5,82	8,09
L/ram: LC	4,5 m	-	-	*15,71	*15,71	*11,00	*11,00	*9,08	*9,08	*8,12	6,55	-	-	*5,81	5,17	8,68
Schaktblad nere	3,0 m	-	-	-	-	*13,99	13,53	*10,49	8,81	*8,80	6,35	-	-	*5,99	4,81	8,99
	1,5 m	-	-	-	-	*16,33	12,77	*11,77	8,43	*9,48	6,15	*6,78	4,72	*6,39	4,69	9,04
	0,0 m	-	-	-	-	*17,23	12,43	*12,54	8,18	*9,92	6,00	-	-	*7,09	4,79	8,83
	-1,5 m	-	-	*11,23	*11,23	*16,95	12,35	*12,62	8,08	*9,89	5,94	-	-	*8,30	5,16	8,35
	-3,0 m	-	-	*18,61	*18,61	*15,65	12,45	*11,84	8,11	*8,89	6,01	-	-	*8,82	5,97	7,53
	-4,5 m	-	-	*17,33	*17,33	*12,94	12,72	*9,46	8,34	-	-	-	-	*8,77	7,87	6,27
Bom: 6,2 m tvådelad bom	9,0 m	-	-	-	-	*6,92	*6,92	-	-	-	-	-	-	*6,78	*6,78	4,55
Skaft: 3,70 m	7,5 m	-	-	-	-	-	-	*6,90	*6,90	-	-	-	-	*5,38	*5,38	6,67
Bandplatta: 700 mm	6,0 m	-	-	-	-	-	-	*7,21	*7,21	*6,33	*6,33	-	-	*4,85	*4,85	7,98
L/ram: LC	4,5 m	-	-	-	-	-	-	*7,53	*7,53	*7,39	6,79	-	-	*4,62	*4,62	8,85
Schaktblad nere	3,0 m	-	-	*9,14	*9,14	*9,29	*9,29	*9,12	*9,12	*8,51	6,61	*6,33	4,89	*4,57	4,54	9,39
	1,5 m	-	-	-	-	*15,15	13,84	*11,45	8,91	*9,39	6,36	*7,64	4,78	*4,67	4,24	9,68
	0,0 m	-	-	-	-	*16,77	12,86	*12,27	8,44	*9,76	6,10	*8,05	4,65	*4,91	4,14	9,72
	-1,5 m	-	-	*5,85	*5,85	*16,90	12,31	*12,48	8,09	*9,77	5,90	*7,78	4,56	*5,33	4,20	9,53
	-3,0 m	-	-	*9,87	*9,87	*15,68	12,11	*11,87	7,91	*9,21	5,79	*6,83	4,53	*6,04	4,48	9,08
	-4,5 m	-	-	*15,31	*15,31	*13,25	12,14	*10,26	7,90	*7,72	5,80	-	-	*6,02	5,06	8,34
	-6,0 m	-	-	-	-	*9,37	*9,37	*7,20	*7,20	-	-	-	-	-	-	7,22

Anmärkingar: 1. Maskin i "Fine Mode-F" (effektförstärkning) för lyftkapacitet.

2. Övanstående laster överensstämmer med SAE J1097 och ISO 10567 Standard lyftkapaciteter för hydrauliska grävmaskiner.

3. Nominella laster överskrider inte 87 % av hydraulisk lyftkapacitet eller 75 % av tipplast.

4. Nominella laster markerade med en asterisk (*) begränsas av hydraulisk kapacitet snarare än tipplast.

LYFTKAPACITET - ECR355EL

Vid skaffänden utan skopa.

 För lyftkapacitet inklusive skopa, dra bara bort den direktinfästa skopans eller snabbfästesskopans faktiska vikt från följande värden. **Enhet: 1 000 kg.**

	Lyftpunkt	1,5 m		3 m		4,5 m		6,0 m		7,5 m		9,0 m		Max. räckvidd		
		Längs UV	Tvärs UV	Längs UV	Tvärs UV	Längs UV	Tvärs UV	Längs UV	Tvärs UV	Längs UV	Tvärs UV	Längs UV	Tvärs UV	Längs UV	Tvärs UV	Max. m
Bom: 6,2 m	9,0 m	-	-	-	-	-	-	-	-	-	-	-	-	*9,20	*9,20	4,72
Skaft: 2,55 m	7,5 m	-	-	-	-	-	-	*8,40	*8,40	-	-	-	-	*8,48	7,97	6,45
Bandplatta: 800 mm	6,0 m	-	-	-	-	*9,68	*9,68	*8,68	*8,68	-	-	-	-	*8,33	6,18	7,49
L/ram: LC	4,5 m	-	-	-	-	*12,07	*12,07	*9,70	8,57	*8,59	6,08	-	-	*8,37	5,33	8,13
	3,0 m	-	-	-	-	*15,01	12,45	*11,02	8,18	*9,18	5,90	-	-	*8,52	4,91	8,46
	1,5 m	-	-	-	-	*16,93	11,82	*12,15	7,84	*9,75	5,72	-	-	*8,74	4,77	8,51
	0,0 m	-	-	-	-	*17,29	11,60	*12,71	7,63	*10,04	5,61	-	-	*9,00	4,89	8,29
	-1,5 m	-	-	*12,21	*12,21	*16,61	11,60	*12,53	7,58	*9,74	5,58	-	-	*9,27	5,33	7,77
	-3,0 m	-	-	*19,63	*19,63	*14,92	11,76	*11,36	7,66	-	-	-	-	*9,45	6,36	6,89
	-4,5 m	-	-	-	-	*11,53	*11,53	-	-	-	-	-	-	*9,20	9,06	5,47
Bom: 6,2 m	9,0 m	-	-	-	-	-	-	-	-	-	-	-	-	*6,84	*6,84	5,63
Skaft: 3,05 m	7,5 m	-	-	-	-	-	-	*7,59	*7,59	-	-	-	-	*6,09	*6,09	7,13
Bandplatta: 800 mm	6,0 m	-	-	-	-	-	-	*8,00	*8,00	*7,69	6,27	-	-	*5,82	5,51	8,09
L/ram: LC	4,5 m	-	-	*15,71	*15,71	*11,00	*11,00	*9,08	8,69	*8,12	6,14	-	-	*5,81	4,83	8,68
	3,0 m	-	-	-	-	*13,99	12,71	*10,49	8,27	*8,80	5,93	-	-	*5,99	4,48	8,99
	1,5 m	-	-	-	-	*16,33	11,95	*11,77	7,89	*9,48	5,73	*6,78	4,39	*6,39	4,37	9,04
	0,0 m	-	-	-	-	*17,23	11,61	*12,54	7,63	*9,92	5,59	-	-	*7,09	4,45	8,83
	-1,5 m	-	-	*11,23	*11,23	*16,95	11,53	*12,62	7,53	*9,89	5,53	-	-	*8,30	4,80	8,35
	-3,0 m	-	-	*18,61	*18,61	*15,65	11,63	*11,84	7,57	*8,89	5,60	-	-	*8,82	5,56	7,53
	-4,5 m	-	-	*17,33	*17,33	*12,94	11,90	*9,46	7,79	-	-	-	-	*8,77	7,35	6,27
Bom: 6,2 m	9,0 m	-	-	-	-	-	-	*6,60	*6,60	-	-	-	-	*5,25	*5,25	6,57
Skaft: 3,70 m	7,5 m	-	-	-	-	-	-	-	-	*6,02	*6,02	-	-	*4,76	*4,76	7,89
Bandplatta: 800 mm	6,0 m	-	-	-	-	-	-	*7,07	*7,07	*6,92	6,37	-	-	*4,57	*4,57	8,77
L/ram: LC	4,5 m	-	-	-	-	*9,52	*9,52	*8,19	*8,19	*7,46	6,20	*6,01	4,59	*4,56	4,32	9,32
	3,0 m	-	-	-	-	*12,56	*12,56	*9,68	8,37	*8,23	5,97	*7,41	4,49	*4,68	4,03	9,60
	1,5 m	-	-	-	-	*15,30	12,12	*11,13	7,94	*9,04	5,74	*7,82	4,37	*4,96	3,93	9,65
	0,0 m	-	-	*6,60	*6,60	*16,81	11,60	*12,16	7,62	*9,65	5,55	*8,08	4,28	*5,44	3,98	9,45
	-1,5 m	*6,60	*6,60	*10,58	*10,58	*17,08	11,41	*12,56	7,45	*9,87	5,44	*6,27	4,24	*6,23	4,24	9,00
	-3,0 m	*11,07	*11,07	*15,95	*15,95	*16,29	11,43	*12,18	7,43	*9,44	5,44	-	-	*7,63	4,80	8,26
	-4,5 m	-	-	*19,85	*19,85	*14,29	11,63	*10,69	7,56	-	-	-	-	*8,33	5,99	7,13
	-6,0 m	-	-	-	-	*10,05	*10,05	-	-	-	-	-	-	-	-	5,35
Bom: 6,2 m	9,0 m	-	-	-	-	-	-	-	-	-	-	-	-	*9,20	*9,20	4,72
Skaft: 2,55 m	7,5 m	-	-	-	-	-	-	*8,40	*8,40	-	-	-	-	*8,48	*8,48	6,45
Bandplatta: 800 mm	6,0 m	-	-	-	-	*9,68	*9,68	*8,68	*8,68	-	-	-	-	*8,33	6,67	7,49
L/ram: LC	4,5 m	-	-	-	-	*12,07	*12,07	*9,70	9,22	*8,59	6,56	-	-	*8,37	5,77	8,13
Schaktblad nere	3,0 m	-	-	-	-	*15,01	13,41	*11,02	8,82	*9,18	6,38	-	-	*8,52	5,33	8,46
	1,5 m	-	-	-	-	*16,93	12,78	*12,15	8,48	*9,75	6,20	-	-	*8,74	5,19	8,51
	0,0 m	-	-	-	-	*17,29	12,56	*12,71	8,28	*10,04	6,09	-	-	*9,00	5,32	8,29
	-1,5 m	-	-	*12,21	*12,21	*16,61	12,57	*12,53	8,22	*9,74	6,07	-	-	*9,27	5,80	7,77
	-3,0 m	-	-	*19,63	*19,63	*14,92	12,72	*11,36	8,31	-	-	-	-	*9,45	6,90	6,89
	-4,5 m	-	-	-	-	*11,53	*11,53	-	-	-	-	-	-	*9,20	*9,20	5,47
Bom: 6,2 m	9,0 m	-	-	-	-	-	-	*6,60	*6,60	-	-	-	-	*5,25	*5,25	6,57
Skaft: 3,70 m	7,5 m	-	-	-	-	-	-	-	-	*6,02	*6,02	-	-	*4,76	*4,76	7,89
Bandplatta: 800 mm	6,0 m	-	-	-	-	-	-	*7,07	*7,07	*6,92	6,85	-	-	*4,57	*4,57	8,77
L/ram: LC	4,5 m	-	-	-	-	*9,52	*9,52	*8,19	*8,19	*7,46	6,68	*6,01	4,98	*4,56	*4,56	9,32
Schaktblad nere	3,0 m	-	-	-	-	*12,56	*12,56	*9,68	9,02	*8,23	6,45	*7,41	4,88	*4,68	4,39	9,60
	1,5 m	-	-	-	-	*15,30	13,08	*11,13	8,58	*9,04	6,22	*7,82	4,76	*4,96	4,28	9,65
	0,0 m	-	-	*6,60	*6,60	*16,81	12,57	*12,16	8,26	*9,65	6,03	*8,08	4,66	*5,44	4,35	9,45
	-1,5 m	*6,60	*6,60	*10,58	*10,58	*17,08	12,37	*12,56	8,09	*9,87	5,93	*6,27	4,63	*6,23	4,63	9,00
	-3,0 m	*11,07	*11,07	*15,95	*15,95	*16,29	12,39	*12,18	8,07	*9,44	5,93	-	-	*7,63	5,23	8,26
	-4,5 m	-	-	*19,85	*19,85	*14,29	12,59	*10,69	8,20	-	-	-	-	*8,33	6,51	7,13
	-6,0 m	-	-	-	-	*10,05	*10,05	-	-	-	-	-	-	-	-	5,35

Anmärkningar: 1. Maskin i "Fine Mode-F" (effektförstärkning) för lyftkapacitet.

2. Ovanstående laster överensstämmer med SAE J1097 och ISO 10567 Standard lyftkapaciteter för hydrauliska grävmaskiner.

3. Nominella laster överskrider inte 87 % av hydraulisk lyftkapacitet eller 75 % av tiplast.

4. Nominella laster markerade med en asterisk (*) begränsas av hydraulisk kapacitet snarare än tiplast.

Specifikationer

LYFTKAPACITET - ECR355EL

Vid skaffänden utan skopa.

För lyftkapacitet inklusive skopa, dra bara bort den direktinfästa skopans eller snabbfästesskopans faktiska vikt från följande värden. **Enhet: 1 000 kg.**

	Lyftpunkt	1,5 m		3 m		4,5 m		6,0 m		7,5 m		9,0 m		Max. räckvidd		
		Längs UV	Tvärs UV	Längs UV	Tvärs UV	Längs UV	Tvärs UV	Längs UV	Tvärs UV	Längs UV	Tvärs UV	Längs UV	Tvärs UV	Längs UV	Tvärs UV	Max. m
Bom: 6,2 m tvådelad bom	9,0 m	-	-	-	-	*11,36	*11,36	-	-	-	-	-	-	*10,22	*10,22	4,83
Skaft: 2,55 m	7,5 m	-	-	-	-	*11,52	*11,52	*10,60	9,05	-	-	-	-	*8,91	7,80	6,53
Bandplatta: 800 mm	6,0 m	-	-	-	-	*12,66	*12,66	*10,80	8,92	*9,00	6,15	-	-	*8,48	6,06	7,56
L/ram: LC	4,5 m	-	-	-	-	*14,86	13,43	*11,53	8,57	*9,67	6,05	-	-	*8,48	5,22	8,20
	3,0 m	-	-	-	-	*16,73	12,39	*12,31	8,13	*9,92	5,85	-	-	*8,72	4,81	8,52
	1,5 m	-	-	-	-	*16,29	11,70	*12,68	7,76	*9,97	5,66	-	-	*8,43	4,67	8,57
	0,0 m	-	-	-	-	*15,95	11,48	*12,27	7,55	*9,53	5,54	-	-	*8,06	4,79	8,35
	-1,5 m	-	-	*11,22	*11,22	*13,72	11,50	*10,91	7,50	*8,20	5,53	-	-	*7,45	5,23	7,84
	-3,0 m	-	-	-	-	*10,34	*10,34	*8,27	7,61	-	-	-	-	*6,28	6,23	6,97
Bom: 6,2 m tvådelad bom	9,0 m	-	-	-	-	-	-	-	-	-	-	-	-	*7,02	*7,02	5,73
Skaft: 3,05 m	7,5 m	-	-	-	-	-	-	*8,89	*8,89	-	-	-	-	*6,19	*6,19	7,21
Bandplatta: 800 mm	6,0 m	-	-	-	-	*9,24	*9,24	*9,68	9,06	*8,52	6,27	-	-	*5,88	5,40	8,16
L/ram: LC	4,5 m	-	-	*20,63	*20,63	*14,04	13,73	*11,08	8,69	*9,37	6,12	-	-	*5,82	4,73	8,75
	3,0 m	-	-	-	-	*16,14	12,67	*12,00	8,24	*9,74	5,90	*6,47	4,43	*5,97	4,39	9,05
	1,5 m	-	-	-	-	*17,16	11,85	*12,57	7,82	*9,94	5,68	*7,37	4,34	*6,31	4,27	9,10
	0,0 m	-	-	-	-	*16,57	11,48	*12,45	7,55	*9,71	5,53	-	-	*6,93	4,36	8,89
	-1,5 m	-	-	*10,43	*10,43	*14,74	11,41	*11,43	7,45	*8,78	5,47	-	-	*7,05	4,70	8,41
	-3,0 m	-	-	-	-	*11,75	11,54	*9,29	7,50	*6,44	5,55	-	-	*6,14	5,46	7,61
Bom: 6,2 m tvådelad bom	9,0 m	-	-	-	-	*6,92	*6,92	-	-	-	-	-	-	*6,78	*6,78	4,55
Skaft: 3,70 m	7,5 m	-	-	-	-	-	-	*6,90	*6,90	-	-	-	-	*5,38	*5,38	6,67
Bandplatta: 800 mm	6,0 m	-	-	-	-	-	-	*7,21	*7,21	*6,33	*6,33	-	-	*4,85	*4,85	7,98
L/ram: LC	4,5 m	-	-	-	-	-	-	*7,53	*7,53	*7,39	6,38	-	-	*4,62	*4,62	8,85
	3,0 m	-	-	*9,14	*9,14	*9,29	*9,29	*9,12	8,86	*8,51	6,20	*6,33	4,56	*4,57	4,22	9,39
	1,5 m	-	-	-	-	*15,15	13,02	*11,45	8,36	*9,39	5,95	*7,64	4,45	*4,67	3,94	9,68
	0,0 m	-	-	-	-	*16,77	12,04	*12,27	7,89	*9,76	5,69	*8,05	4,33	*4,91	3,84	9,72
	-1,5 m	-	-	*5,85	*5,85	*16,90	11,49	*12,48	7,54	*9,77	5,49	*7,78	4,23	*5,33	3,90	9,53
	-3,0 m	-	-	*9,87	*9,87	*15,68	11,29	*11,87	7,37	*9,21	5,38	*6,83	4,20	*6,04	4,15	9,08
	-4,5 m	-	-	*15,31	*15,31	*13,25	11,32	*10,26	7,35	*7,72	5,39	-	-	*6,02	4,70	8,34
	-6,0 m	-	-	-	-	*9,37	*9,37	*7,20	*7,20	-	-	-	-	-	-	7,22
Bom: 6,2 m tvådelad bom	9,0 m	-	-	-	-	*11,36	*11,36	-	-	-	-	-	-	*10,22	*10,22	4,83
Skaft: 2,55 m	7,5 m	-	-	-	-	*11,52	*11,52	*10,60	9,69	-	-	-	-	*8,91	8,38	6,53
Bandplatta: 800 mm	6,0 m	-	-	-	-	*12,66	*12,66	*10,80	9,56	*9,00	6,63	-	-	*8,48	6,54	7,56
L/ram: LC	4,5 m	-	-	-	-	*14,86	14,39	*11,53	9,21	*9,67	6,53	-	-	*8,48	5,65	8,20
Schaktblad nere	3,0 m	-	-	-	-	*16,73	13,35	*12,31	8,78	*9,92	6,34	-	-	*8,72	5,22	8,52
	1,5 m	-	-	-	-	*16,29	12,67	*12,68	8,41	*9,97	6,15	-	-	*8,43	5,08	8,57
	0,0 m	-	-	-	-	*15,95	12,44	*12,27	8,19	*9,53	6,03	-	-	*8,06	5,21	8,35
	-1,5 m	-	-	*11,22	*11,22	*13,72	12,46	*10,91	8,14	*8,20	6,01	-	-	*7,45	5,68	7,84
	-3,0 m	-	-	-	-	*10,34	*10,34	*8,27	8,25	-	-	-	-	*6,28	*6,28	6,97
Bom: 6,2 m tvådelad bom	9,0 m	-	-	-	-	*6,92	*6,92	-	-	-	-	-	-	*6,78	*6,78	4,55
Skaft: 3,70 m	7,5 m	-	-	-	-	-	-	*6,90	*6,90	-	-	-	-	*5,38	*5,38	6,67
Bandplatta: 800 mm	6,0 m	-	-	-	-	-	-	*7,21	*7,21	*6,33	*6,33	-	-	*4,85	*4,85	7,98
L/ram: LC	4,5 m	-	-	-	-	-	-	*7,53	*7,53	*7,39	6,86	-	-	*4,62	*4,62	8,85
Schaktblad nere	3,0 m	-	-	*9,14	*9,14	*9,29	*9,29	*9,12	*8,51	6,68	*6,33	4,95	*4,57	*4,57	4,22	9,39
	1,5 m	-	-	-	-	*15,15	13,98	*11,45	9,01	*9,39	6,43	*7,64	4,84	*4,67	4,29	9,68
	0,0 m	-	-	-	-	*16,77	13,01	*12,27	8,53	*9,76	6,18	*8,05	4,71	*4,91	4,19	9,72
	-1,5 m	-	-	*5,85	*5,85	*16,90	12,45	*12,48	8,19	*9,77	5,98	*7,78	4,61	*5,33	4,26	9,53
	-3,0 m	-	-	*9,87	*9,87	*15,68	12,25	*11,87	8,01	*9,21	5,87	*6,83	4,58	*6,04	4,53	9,08
	-4,5 m	-	-	*15,31	*15,31	*13,25	12,28	*10,26	7,99	*7,72	5,87	-	-	*6,02	5,12	8,34
	-6,0 m	-	-	-	-	*9,37	*9,37	*7,20	*7,20	-	-	-	-	-	-	7,22

Anmärkning: 1. Maskin i "Fine Mode-F" (effektförstärkning) för lyftkapacitet.

2. Ovanstående laster överensstämmer med SAE J1097 och ISO 10567 Standard lyftkapaciteter för hydrauliska grävmaskiner.

3. Nominella laster överskrider inte 87 % av hydraulisk lyftkapacitet eller 75 % av tiplast.

4. Nominella laster markerade med en asterisk (*) begränsas av hydraulisk kapacitet snarare än tiplast.

LYFTKAPACITET - ECR355EL

Vid skaffänden utan skopa.

 För lyftkapacitet inklusive skopa, dra bara bort den direktinfästa skopans eller snabbfästesskopans faktiska vikt från följande värden. **Enhet: 1 000 kg.**

	Lyftpunkt	1,5 m		3 m		4,5 m		6,0 m		7,5 m		9,0 m		Max. räckvidd		
		Längs UV	Tvärs UV	Längs UV	Tvärs UV	Längs UV	Tvärs UV	Längs UV	Tvärs UV	Längs UV	Tvärs UV	Längs UV	Tvärs UV	Längs UV	Tvärs UV	Max. m
Bom: 6,2 m	9,0 m	-	-	-	-	-	-	-	-	-	-	-	-	*9,20	*9,20	4,72
Skaft: 2,55 m	7,5 m	-	-	-	-	-	-	*8,40	*8,40	-	-	-	-	*8,48	8,01	6,45
Bandplatta: 850 mm	6,0 m	-	-	-	-	*9,68	*9,68	*8,68	*8,68	-	-	-	-	*8,33	6,22	7,49
L/ram: LC	4,5 m	-	-	-	-	*12,07	*12,07	*9,70	8,62	*8,59	6,11	-	-	*8,37	5,36	8,13
	3,0 m	-	-	-	-	*15,01	12,52	*11,02	8,22	*9,18	5,93	-	-	*8,52	4,94	8,46
	1,5 m	-	-	-	-	*16,93	11,89	*12,15	7,88	*9,75	5,76	-	-	*8,74	4,80	8,51
	0,0 m	-	-	-	-	*17,29	11,67	*12,71	7,68	*10,04	5,64	-	-	*9,00	4,92	8,29
	-1,5 m	-	-	*12,21	*12,21	*16,61	11,67	*12,53	7,62	*9,74	5,62	-	-	*9,27	5,37	7,77
	-3,0 m	-	-	*19,63	*19,63	*14,92	11,82	*11,36	7,71	-	-	-	-	*9,45	6,40	6,89
	-4,5 m	-	-	-	-	*11,53	*11,53	-	-	-	-	-	-	*9,20	9,11	5,47
Bom: 6,2 m	9,0 m	-	-	-	-	-	-	-	-	-	-	-	-	*6,84	*6,84	5,63
Skaft: 3,05 m	7,5 m	-	-	-	-	-	-	*7,59	*7,59	-	-	-	-	*6,09	*6,09	7,13
Bandplatta: 850 mm	6,0 m	-	-	-	-	-	-	*8,00	*8,00	*7,69	6,31	-	-	*5,82	5,54	8,09
L/ram: LC	4,5 m	-	-	*15,71	*15,71	*11,00	*11,00	*9,08	8,73	*8,12	6,17	-	-	*5,81	4,86	8,68
	3,0 m	-	-	-	-	*13,99	12,77	*10,49	8,31	*8,80	5,97	-	-	*5,99	4,51	8,99
	1,5 m	-	-	-	-	*16,33	12,02	*11,77	7,93	*9,48	5,77	*6,78	4,42	*6,39	4,39	9,04
	0,0 m	-	-	-	-	*17,23	11,67	*12,54	7,68	*9,92	5,62	-	-	*7,09	4,48	8,83
	-1,5 m	-	-	*11,23	*11,23	*16,95	11,60	*12,62	7,57	*9,89	5,56	-	-	*8,30	4,83	8,35
	-3,0 m	-	-	*18,61	*18,61	*15,65	11,69	*11,84	7,61	*8,89	5,63	-	-	*8,82	5,60	7,53
	-4,5 m	-	-	*17,33	*17,33	*12,94	11,97	*9,46	7,84	-	-	-	-	*8,77	7,39	6,27
Bom: 6,2 m	9,0 m	-	-	-	-	-	-	*6,60	*6,60	-	-	-	-	*5,25	*5,25	6,57
Skaft: 3,70 m	7,5 m	-	-	-	-	-	-	-	-	*6,02	*6,02	-	-	*4,76	*4,76	7,89
Bandplatta: 850 mm	6,0 m	-	-	-	-	-	-	*7,07	*7,07	*6,92	6,40	-	-	*4,57	*4,57	8,77
L/ram: LC	4,5 m	-	-	-	-	*9,52	*9,52	*8,19	*8,19	*7,46	6,24	*6,01	4,62	*4,56	4,35	9,32
	3,0 m	-	-	-	-	*12,56	*12,56	*9,68	8,42	*8,23	6,00	*7,41	4,52	*4,68	4,06	9,60
	1,5 m	-	-	-	-	*15,30	12,19	*11,13	7,98	*9,04	5,77	*7,82	4,40	*4,96	3,95	9,65
	0,0 m	-	-	*6,60	*6,60	*16,81	11,67	*12,16	7,66	*9,65	5,58	*8,08	4,30	*5,44	4,01	9,45
	-1,5 m	*6,60	*6,60	*10,58	*10,58	*17,08	11,48	*12,56	7,49	*9,87	5,48	*6,27	4,27	*6,23	4,27	9,00
	-3,0 m	*11,07	*11,07	*15,95	*15,95	*16,29	11,49	*12,18	7,47	*9,44	5,48	-	-	*7,63	4,83	8,26
	-4,5 m	-	-	*19,85	*19,85	*14,29	11,69	*10,69	7,60	-	-	-	-	*8,33	6,03	7,13
	-6,0 m	-	-	-	-	*10,05	*10,05	-	-	-	-	-	-	-	-	5,35
Bom: 6,2 m	9,0 m	-	-	-	-	-	-	-	-	-	-	-	-	*9,20	*9,20	4,72
Skaft: 2,55 m	7,5 m	-	-	-	-	-	-	*8,40	*8,40	-	-	-	-	*8,48	*8,48	6,45
Bandplatta: 850 mm	6,0 m	-	-	-	-	*9,68	*9,68	*8,68	*8,68	-	-	-	-	*8,33	6,70	7,49
L/ram: LC	4,5 m	-	-	-	-	*12,07	*12,07	*9,70	9,26	*8,59	6,59	-	-	*8,37	5,80	8,13
Schaktblad nere	3,0 m	-	-	-	-	*15,01	13,48	*11,02	8,86	*9,18	6,41	-	-	*8,52	5,36	8,46
	1,5 m	-	-	-	-	*16,93	12,85	*12,15	8,52	*9,75	6,24	-	-	*8,74	5,22	8,51
	0,0 m	-	-	-	-	*17,29	12,63	*12,71	8,32	*10,04	6,12	-	-	*9,00	5,35	8,29
	-1,5 m	-	-	*12,21	*12,21	*16,61	12,63	*12,53	8,26	*9,74	6,10	-	-	*9,27	5,83	7,77
	-3,0 m	-	-	*19,63	*19,63	*14,92	12,78	*11,36	8,35	-	-	-	-	*9,45	6,94	6,89
	-4,5 m	-	-	-	-	*11,53	*11,53	-	-	-	-	-	-	*9,20	*9,20	5,47
Bom: 6,2 m	9,0 m	-	-	-	-	-	-	-	-	-	-	-	-	*6,84	*6,84	5,63
Skaft: 3,05 m	7,5 m	-	-	-	-	-	-	*7,59	*7,59	-	-	-	-	*6,09	*6,09	7,13
Bandplatta: 850 mm	6,0 m	-	-	-	-	-	-	*8,00	*8,00	*7,69	6,79	-	-	*5,82	*5,82	8,09
L/ram: LC	4,5 m	-	-	*15,71	*15,71	*11,00	*11,00	*9,08	*9,08	*8,12	6,65	-	-	*5,81	5,26	8,68
Schaktblad nere	3,0 m	-	-	-	-	*13,99	13,73	*10,49	8,95	*8,80	6,45	-	-	*5,99	4,90	8,99
	1,5 m	-	-	-	-	*16,33	12,98	*11,77	8,57	*9,48	6,25	*6,78	4,81	*6,39	4,78	9,04
	0,0 m	-	-	-	-	*17,23	12,63	*12,54	8,32	*9,92	6,10	-	-	*7,09	4,88	8,83
	-1,5 m	-	-	*11,23	*11,23	*16,95	12,56	*12,62	8,22	*9,89	6,04	-	-	*8,30	5,25	8,35
	-3,0 m	-	-	*18,61	*18,61	*15,65	12,66	*11,84	8,25	*8,89	6,11	-	-	*8,82	6,08	7,53
	-4,5 m	-	-	*17,33	*17,33	*12,94	12,93	*9,46	8,48	-	-	-	-	*8,77	8,00	6,27
Bom: 6,2 m	9,0 m	-	-	-	-	-	-	*6,60	*6,60	-	-	-	-	*5,25	*5,25	6,57
Skaft: 3,70 m	7,5 m	-	-	-	-	-	-	-	-	*6,02	*6,02	-	-	*4,76	*4,76	7,89
Bandplatta: 850 mm	6,0 m	-	-	-	-	-	-	*7,07	*7,07	*6,92	6,89	-	-	*4,57	*4,57	8,77
L/ram: LC	4,5 m	-	-	-	-	*9,52	*9,52	*8,19	*8,19	*7,46	6,72	*6,01	5,01	*4,56	*4,56	9,32
Schaktblad nere	3,0 m	-	-	-	-	*12,56	*12,56	*9,68	9,06	*8,23	6,49	*7,41	4,90	*4,68	4,41	9,60
	1,5 m	-	-	-	-	*15,30	13,15	*11,13	8,63	*9,04	6,25	*7,82	4,78	*4,96	4,31	9,65
	0,0 m	-	-	*6,60	*6,60	*16,81	12,63	*12,16	8,31	*9,65	6,07	*8,08	4,69	*5,44	4,37	9,45
	-1,5 m	*6,60	*6,60	*10,58	*10,58	*17,08	12,44	*12,56	8,14	*9,87	5,96	*6,27	4,66	*6,23	4,65	9,00
	-3,0 m	*11,07	*11,07	*15,95	*15,95	*16,29	12,46	*12,18	8,11	*9,44	5,96	-	-	*7,63	5,26	8,26
	-4,5 m	-	-	*19,85	*19,85	*14,29	12,65	*10,69	8,24	-	-	-	-	*8,33	6,54	7,13
	-6,0 m	-	-	-	-	*10,05	*10,05	-	-	-	-	-	-	-	-	5,35

Anmärkning: 1. Maskin i "Fine Mode-F" (effektförstärkning) för lyftkapacitet.

2. Ovanstående laster överensstämmer med SAE J1097 och ISO 10567 Standard lyftkapaciteter för hydrauliska grävmaskiner.

3. Nominella laster överskrider inte 87 % av hydraulisk lyftkapacitet eller 75 % av tiplast.

4. Nominella laster markerade med en asterisk (*) begränsas av hydraulisk kapacitet snarare än tiplast.

Specifikationer

LYFTKAPACITET - ECR355EL

Vid skaffänden utan skopa.

För lyftkapacitet inklusive skopa, dra bara bort den direktinfästa skopans eller snabbfästesskopans faktiska vikt från följande värden. **Enhet: 1 000 kg.**

	Lyftpunkt	1,5 m		3 m		4,5 m		6,0 m		7,5 m		9,0 m		Max. räckvidd		
		Längs UV	Tvårs UV	Längs UV	Tvårs UV	Längs UV	Tvårs UV	Längs UV	Tvårs UV	Längs UV	Tvårs UV	Längs UV	Tvårs UV	Längs UV	Tvårs UV	Max. m
Bom: 6,2 m tvådelad bom	9,0 m	-	-	-	-	*11,36	*11,36	-	-	-	-	-	-	*10,22	*10,22	4,83
Skaft: 2,55 m	7,5 m	-	-	-	-	*11,52	*11,52	*10,60	9,73	-	-	-	-	*8,91	8,42	6,53
Bandplatta: 850 mm	6,0 m	-	-	-	-	*12,66	*12,66	*10,80	9,61	*9,00	6,67	-	-	*8,48	6,57	7,56
L/ram: LC	4,5 m	-	-	-	-	*14,86	14,45	*11,53	9,25	*9,67	6,56	-	-	*8,48	5,68	8,20
	3,0 m	-	-	-	-	*16,73	13,42	*12,31	8,82	*9,92	6,37	-	-	*8,72	5,25	8,52
	1,5 m	-	-	-	-	*16,29	12,73	*12,68	8,45	*9,97	6,18	-	-	*8,43	5,11	8,57
	0,0 m	-	-	-	-	*15,95	12,51	*12,27	8,24	*9,53	6,06	-	-	*8,06	5,24	8,35
	-1,5 m	-	-	*11,22	*11,22	*13,72	12,53	*10,91	8,19	*8,20	6,05	-	-	*7,45	5,72	7,84
	-3,0 m	-	-	-	-	*10,34	*10,34	*8,27	*8,27	-	-	-	-	*6,28	*6,28	6,97
Bom: 6,2 m tvådelad bom	9,0 m	-	-	-	-	-	-	-	-	-	-	-	-	*7,02	*7,02	5,73
Skaft: 3,05 m	7,5 m	-	-	-	-	-	-	*8,89	*8,89	-	-	-	-	*6,19	*6,19	7,21
Bandplatta: 850 mm	6,0 m	-	-	-	-	*9,24	*9,24	*9,68	9,10	*8,52	6,30	-	-	*5,88	5,43	8,16
L/ram: LC	4,5 m	-	-	*20,63	*20,63	*14,04	13,80	*11,08	8,74	*9,37	6,15	-	-	*5,82	4,76	8,75
	3,0 m	-	-	-	-	*16,14	12,74	*12,00	8,28	*9,74	5,93	*6,47	4,46	*5,97	4,41	9,05
	1,5 m	-	-	-	-	*17,16	11,92	*12,57	7,87	*9,94	5,72	*7,37	4,37	*6,31	4,30	9,10
	0,0 m	-	-	-	-	*16,57	11,55	*12,45	7,60	*9,71	5,56	-	-	*6,93	4,39	8,89
	-1,5 m	-	-	*10,43	*10,43	*14,74	11,48	*11,43	7,49	*8,78	5,50	-	-	*7,05	4,73	8,41
	-3,0 m	-	-	-	-	*11,75	11,60	*9,29	7,55	*6,44	5,59	-	-	*6,14	5,49	7,61
Bom: 6,2 m tvådelad bom	9,0 m	-	-	-	-	*6,92	*6,92	-	-	-	-	-	-	*6,78	*6,78	4,55
Skaft: 3,70 m	7,5 m	-	-	-	-	-	-	*6,90	*6,90	-	-	-	-	*5,38	*5,38	6,67
Bandplatta: 850 mm	6,0 m	-	-	-	-	-	-	*7,21	*7,21	*6,33	*6,33	-	-	*4,85	*4,85	7,98
L/ram: LC	4,5 m	-	-	-	-	-	-	*7,53	*7,53	*7,39	6,41	-	-	*4,62	*4,62	8,85
	3,0 m	-	-	*9,14	*9,14	*9,29	*9,29	*9,12	8,90	*8,51	6,23	*6,33	4,59	*4,57	4,25	9,39
	1,5 m	-	-	-	-	*15,15	13,09	*11,45	8,41	*9,39	5,98	*7,64	4,48	*4,67	3,96	9,68
	0,0 m	-	-	-	-	*16,77	12,11	*12,27	7,93	*9,76	5,73	*8,05	4,35	*4,91	3,86	9,72
	-1,5 m	-	-	*5,85	*5,85	*16,90	11,55	*12,48	7,59	*9,77	5,53	*7,78	4,25	*5,33	3,92	9,53
	-3,0 m	-	-	*9,87	*9,87	*15,68	11,35	*11,87	7,41	*9,21	5,42	*6,83	4,22	*6,04	4,18	9,08
	-4,5 m	-	-	*15,31	*15,31	*13,25	11,39	*10,26	7,40	*7,72	5,42	-	-	*6,02	4,73	8,34
	-6,0 m	-	-	-	-	*9,37	*9,37	*7,20	*7,20	-	-	-	-	-	-	7,22
Bom: 6,2 m tvådelad bom	9,0 m	-	-	-	-	*11,36	*11,36	-	-	-	-	-	-	*10,22	*10,22	4,83
Skaft: 2,55 m	7,5 m	-	-	-	-	*11,52	*11,52	*10,60	9,73	-	-	-	-	*8,91	8,42	6,53
Bandplatta: 850 mm	6,0 m	-	-	-	-	*12,66	*12,66	*10,80	9,61	*9,00	6,67	-	-	*8,48	6,57	7,56
L/ram: LC	4,5 m	-	-	-	-	*14,86	14,45	*11,53	9,25	*9,67	6,56	-	-	*8,48	5,68	8,20
Schaktblad nere	3,0 m	-	-	-	-	*16,73	13,42	*12,31	8,82	*9,92	6,37	-	-	*8,72	5,25	8,52
	1,5 m	-	-	-	-	*16,29	12,73	*12,68	8,45	*9,97	6,18	-	-	*8,43	5,11	8,57
	0,0 m	-	-	-	-	*15,95	12,51	*12,27	8,24	*9,53	6,06	-	-	*8,06	5,24	8,35
	-1,5 m	-	-	*11,22	*11,22	*13,72	12,53	*10,91	8,19	*8,20	6,05	-	-	*7,45	5,72	7,84
	-3,0 m	-	-	-	-	*10,34	*10,34	*8,27	*8,27	-	-	-	-	*6,28	*6,28	6,97
Bom: 6,2 m tvådelad bom	9,0 m	-	-	-	-	-	-	-	-	-	-	-	-	*7,02	*7,02	5,73
Skaft: 3,05 m	7,5 m	-	-	-	-	-	-	*8,89	*8,89	-	-	-	-	*6,19	*6,19	7,21
Bandplatta: 850 mm	6,0 m	-	-	-	-	*9,24	*9,24	*9,68	*9,68	*8,52	6,78	-	-	*5,88	5,86	8,16
L/ram: LC	4,5 m	-	-	*20,63	*20,63	*14,04	*14,04	*11,08	9,38	*9,37	6,64	-	-	*5,82	5,16	8,75
Schaktblad nere	3,0 m	-	-	-	-	*16,14	13,70	*12,00	8,92	*9,74	6,42	*6,47	4,84	*5,97	4,80	9,05
	1,5 m	-	-	-	-	*17,16	12,88	*12,57	8,51	*9,94	6,20	*7,37	4,76	*6,31	4,68	9,10
	0,0 m	-	-	-	-	*16,57	12,51	*12,45	8,24	*9,71	6,04	-	-	*6,93	4,78	8,89
	-1,5 m	-	-	*10,43	*10,43	*14,74	12,44	*11,43	8,14	*8,78	5,98	-	-	*7,05	5,15	8,41
	-3,0 m	-	-	-	-	*11,75	*11,75	*9,29	8,19	*6,44	6,07	-	-	*6,14	5,96	7,61
Bom: 6,2 m tvådelad bom	9,0 m	-	-	-	-	*6,92	*6,92	-	-	-	-	-	-	*6,78	*6,78	4,55
Skaft: 3,70 m	7,5 m	-	-	-	-	-	-	*6,90	*6,90	-	-	-	-	*5,38	*5,38	6,67
Bandplatta: 850 mm	6,0 m	-	-	-	-	-	-	*7,21	*7,21	*6,33	*6,33	-	-	*4,85	*4,85	7,98
L/ram: LC	4,5 m	-	-	-	-	-	-	*7,53	*7,53	*7,39	6,90	-	-	*4,62	*4,62	8,85
Schaktblad nere	3,0 m	-	-	*9,14	*9,14	*9,29	*9,29	*9,12	*8,51	*9,12	6,71	*6,33	4,98	*4,57	*4,57	9,39
	1,5 m	-	-	-	-	*15,15	14,05	*11,45	9,05	*9,39	6,46	*7,64	4,87	*4,67	4,32	9,68
	0,0 m	-	-	-	-	*16,77	13,07	*12,27	8,58	*9,76	6,21	*8,05	4,74	*4,91	4,21	9,72
	-1,5 m	-	-	*5,85	*5,85	*16,90	12,51	*12,48	8,23	*9,77	6,01	*7,78	4,64	*5,33	4,28	9,53
	-3,0 m	-	-	*9,87	*9,87	*15,68	12,32	*11,87	8,05	*9,21	5,90	*6,83	4,61	*6,04	4,56	9,08
	-4,5 m	-	-	*15,31	*15,31	*13,25	12,35	*10,26	8,04	*7,72	5,91	-	-	*6,02	5,15	8,34
	-6,0 m	-	-	-	-	*9,37	*9,37	*7,20	*7,20	-	-	-	-	-	-	7,22

Anmärkningar: 1. Maskin i "Fine Mode-F" (effektförstärkning) för lyftkapacitet.

2. Övanstående laster överensstämmer med SAE J1097 och ISO 10567 Standard lyftkapaciteter för hydrauliska grävmaskiner.

3. Nominella laster överskrider inte 87 % av hydraulisk lyftkapacitet eller 75 % av tipplast.

4. Nominella laster markerade med en asterisk (*) begränsas av hydraulisk kapacitet snarare än tipplast.

LYFTKAPACITET - ECR355ENL

Vid skaffänden utan skopa.

 För lyftkapacitet inklusive skopa, dra bara bort den direktinfästa skopans eller snabbfästesskopans faktiska vikt från följande värden. **Enhet: 1 000 kg.**

	Lyftpunkt	1,5 m		3 m		4,5 m		6,0 m		7,5 m		9,0 m		Max. räckvidd		
		Längs UV	Tvårs UV	Längs UV	Tvårs UV	Längs UV	Tvårs UV	Längs UV	Tvårs UV	Längs UV	Tvårs UV	Längs UV	Tvårs UV	Längs UV	Tvårs UV	Max. m
Bom: 6,2 m	9,0 m	-	-	-	-	-	-	-	-	-	-	-	-	*9,20	*9,20	4,72
Skaft: 2,55 m	7,5 m	-	-	-	-	-	-	*8,40	*8,40	-	-	-	-	*8,48	8,25	6,45
Bandplatta: 600 mm	6,0 m	-	-	-	-	*9,68	*9,68	*8,68	*8,68	-	-	-	-	*8,33	6,41	7,49
L/ram: NLC	4,5 m	-	-	-	-	*12,07	*12,07	*9,70	8,88	*8,59	6,31	-	-	*8,37	5,54	8,13
Schaktblad nere	3,0 m	-	-	-	-	*15,01	12,91	*11,02	8,48	*9,18	6,13	-	-	*8,52	5,11	8,46
	1,5 m	-	-	-	-	*16,93	12,28	*12,15	8,14	*9,75	5,95	-	-	*8,74	4,97	8,51
	0,0 m	-	-	-	-	*17,29	12,06	*12,71	7,94	*10,04	5,84	-	-	*9,00	5,10	8,29
	-1,5 m	-	-	*12,21	*12,21	*16,61	12,06	*12,53	7,88	*9,74	5,81	-	-	*9,27	5,56	7,77
	-3,0 m	-	-	*19,63	*19,63	*14,92	12,21	*11,36	7,97	-	-	-	-	*9,45	6,62	6,89
	-4,5 m	-	-	-	-	*11,53	*11,53	-	-	-	-	-	-	*9,20	*9,20	5,47
Bom: 6,2 m	9,0 m	-	-	-	-	-	-	-	-	-	-	-	-	*6,84	*6,84	5,63
Skaft: 3,05 m	7,5 m	-	-	-	-	-	-	*7,59	*7,59	-	-	-	-	*6,09	*6,09	7,13
Bandplatta: 600 mm	6,0 m	-	-	-	-	-	-	*8,00	*8,00	*7,69	6,50	-	-	*5,82	5,72	8,09
L/ram: NLC	4,5 m	-	-	*15,71	*15,71	*11,00	*11,00	*9,08	8,99	*8,12	6,37	-	-	*5,81	5,02	8,68
Schaktblad nere	3,0 m	-	-	-	-	*13,99	13,16	*10,49	8,57	*8,80	6,16	-	-	*5,99	4,67	8,99
	1,5 m	-	-	-	-	*16,33	12,41	*11,77	8,19	*9,48	5,96	*6,78	4,58	*6,39	4,55	9,04
	0,0 m	-	-	-	-	*17,23	12,06	*12,54	7,94	*9,92	5,82	-	-	*7,09	4,64	8,83
	-1,5 m	-	-	*11,23	*11,23	*16,95	11,99	*12,62	7,84	*9,89	5,76	-	-	*8,30	5,00	8,35
	-3,0 m	-	-	*18,61	*18,61	*15,65	12,08	*11,84	7,87	*8,89	5,83	-	-	*8,82	5,79	7,53
	-4,5 m	-	-	*17,33	*17,33	*12,94	12,36	*9,46	8,10	-	-	-	-	*8,77	7,64	6,27
Bom: 6,2 m	9,0 m	-	-	-	-	-	-	*6,60	*6,60	-	-	-	-	*5,25	*5,25	6,57
Skaft: 3,70 m	7,5 m	-	-	-	-	-	-	-	-	*6,02	*6,02	-	-	*4,76	*4,76	7,89
Bandplatta: 600 mm	6,0 m	-	-	-	-	-	-	*7,07	*7,07	*6,92	6,60	-	-	*4,57	*4,57	8,77
L/ram: NLC	4,5 m	-	-	-	-	*9,52	*9,52	*8,19	*8,19	*7,46	6,43	*6,01	4,78	*4,56	4,50	9,32
Schaktblad nere	3,0 m	-	-	-	-	*12,56	*12,56	*9,68	8,68	*8,23	6,20	*7,41	4,67	*4,68	4,20	9,60
	1,5 m	-	-	-	-	*15,30	12,58	*11,13	8,24	*9,04	5,97	*7,82	4,55	*4,96	4,09	9,65
	0,0 m	-	-	*6,60	*6,60	*16,81	12,06	*12,16	7,92	*9,65	5,78	*8,08	4,46	*5,44	4,16	9,45
	-1,5 m	*6,60	*6,60	*10,58	*10,58	*17,08	11,87	*12,56	7,76	*9,87	5,67	*6,27	4,43	*6,23	4,42	9,00
	-3,0 m	*11,07	*11,07	*15,95	*15,95	*16,29	11,89	*12,18	7,73	*9,44	5,67	-	-	*7,63	5,00	8,26
	-4,5 m	-	-	*19,85	*19,85	*14,29	12,08	*10,69	7,86	-	-	-	-	*8,33	6,24	7,13
	-6,0 m	-	-	-	-	*10,05	*10,05	-	-	-	-	-	-	-	-	5,35
Bom: 6,2 m tvådelad bom	9,0 m	-	-	-	-	*11,36	*11,36	-	-	-	-	-	-	*10,22	*10,22	4,83
Skaft: 2,55 m	7,5 m	-	-	-	-	*11,52	*11,52	*10,60	9,35	-	-	-	-	*8,91	8,08	6,53
Bandplatta: 600 mm	6,0 m	-	-	-	-	*12,66	*12,66	*10,80	9,22	*9,00	6,38	-	-	*8,48	6,28	7,56
L/ram: NLC	4,5 m	-	-	-	-	*14,86	13,88	*11,53	8,87	*9,67	6,28	-	-	*8,48	5,43	8,20
Schaktblad nere	3,0 m	-	-	-	-	*16,73	12,85	*12,31	8,44	*9,92	6,08	-	-	*8,72	5,00	8,52
	1,5 m	-	-	-	-	*16,29	12,16	*12,68	8,07	*9,97	5,89	-	-	*8,43	4,87	8,57
	0,0 m	-	-	-	-	*15,95	11,94	*12,27	7,86	*9,53	5,77	-	-	*8,06	4,99	8,35
	-1,5 m	-	-	*11,22	*11,22	*13,72	11,95	*10,91	7,80	*8,20	5,76	-	-	*7,45	5,44	7,84
	-3,0 m	-	-	-	-	*10,34	*10,34	*8,27	7,91	-	-	-	-	*6,28	*6,28	6,97
Bom: 6,2 m tvådelad bom	9,0 m	-	-	-	-	-	-	-	-	-	-	-	-	*7,02	*7,02	5,73
Skaft: 3,05 m	7,5 m	-	-	-	-	-	-	*8,89	*8,89	-	-	-	-	*6,19	*6,19	7,21
Bandplatta: 600 mm	6,0 m	-	-	-	-	*9,24	*9,24	*9,68	9,37	*8,52	6,50	-	-	*5,88	5,60	8,16
L/ram: NLC	4,5 m	-	-	*20,63	*20,63	*14,04	*14,04	*11,08	9,00	*9,37	6,35	-	-	*5,82	4,92	8,75
Schaktblad nere	3,0 m	-	-	-	-	*16,14	13,13	*12,00	8,54	*9,74	6,13	*6,47	4,61	*5,97	4,57	9,05
	1,5 m	-	-	-	-	*17,16	12,31	*12,57	8,13	*9,94	5,91	*7,37	4,53	*6,31	4,45	9,10
	0,0 m	-	-	-	-	*16,57	11,94	*12,45	7,86	*9,71	5,76	-	-	*6,93	4,55	8,89
	-1,5 m	-	-	*10,43	*10,43	*14,74	11,87	*11,43	7,75	*8,78	5,70	-	-	*7,05	4,90	8,41
	-3,0 m	-	-	-	-	*11,75	*11,75	*9,29	7,81	*6,44	5,78	-	-	*6,14	5,68	7,61
Bom: 6,2 m tvådelad bom	9,0 m	-	-	-	-	*6,92	*6,92	-	-	-	-	-	-	*6,78	*6,78	4,55
Skaft: 3,70 m	7,5 m	-	-	-	-	-	-	*6,90	*6,90	-	-	-	-	*5,38	*5,38	6,67
Bandplatta: 600 mm	6,0 m	-	-	-	-	-	-	*7,21	*7,21	*6,33	*6,33	-	-	*4,85	*4,85	7,98
L/ram: NLC	4,5 m	-	-	-	-	-	-	*7,53	*7,53	*7,39	6,61	-	-	*4,62	*4,62	8,85
Schaktblad nere	3,0 m	-	-	*9,14	*9,14	*9,29	*9,29	*9,12	*9,12	*8,51	6,43	*6,33	4,75	*4,57	4,40	9,39
	1,5 m	-	-	-	-	*15,15	13,48	*11,45	8,67	*9,39	6,18	*7,64	4,64	*4,67	4,11	9,68
	0,0 m	-	-	-	-	*16,77	12,50	*12,27	8,19	*9,76	5,92	*8,05	4,51	*4,91	4,00	9,72
	-1,5 m	-	-	*5,85	*5,85	*16,90	11,94	*12,48	7,85	*9,77	5,72	*7,78	4,41	*5,33	4,07	9,53
	-3,0 m	-	-	*9,87	*9,87	*15,68	11,74	*11,87	7,67	*9,21	5,61	*6,83	4,38	*6,04	4,33	9,08
	-4,5 m	-	-	*15,31	*15,31	*13,25	11,78	*10,26	7,66	*7,72	5,62	-	-	*6,02	4,90	8,34
	-6,0 m	-	-	-	-	*9,37	*9,37	*7,20	*7,20	-	-	-	-	-	-	7,22

Anmärkning: 1. Maskin i "Fine Mode-F" (effektförstärkning) för lyftkapacitet.

2. Ovanstående laster överensstämmer med SAE J1097 och ISO 10567 Standard lyftkapaciteter för hydrauliska grävmaskiner.

3. Nominella laster överskrider inte 87 % av hydraulisk lyftkapacitet eller 75 % av tipplast.

4. Nominella laster markerade med en asterisk (*) begränsas av hydraulisk kapacitet snarare än tipplast.

Specifikationer

LYFTKAPACITET - ECR355ENL

Vid skaffänden utan skopa.

För lyftkapacitet inklusive skopa, dra bara bort den direktinfästa skopans eller snabbfästesskopans faktiska vikt från följande värden. **Enhet: 1 000 kg.**

	Lyftpunkt	1,5 m		3 m		4,5 m		6,0 m		7,5 m		9,0 m		Max. räckvidd		
		Längs UV	Tvårs UV	Längs UV	Tvårs UV	Längs UV	Tvårs UV	Längs UV	Tvårs UV	Längs UV	Tvårs UV	Längs UV	Tvårs UV	Längs UV	Tvårs UV	Max. m
Bom: 6,2 m	9,0 m	-	-	-	-	-	-	-	-	-	-	-	-	*9,20	*9,20	4,72
Skaft: 2,55 m	7,5 m	-	-	-	-	-	-	*8,40	*8,40	-	-	-	-	*8,48	8,41	6,45
Bandplatta: 700 mm	6,0 m	-	-	-	-	*9,68	*9,68	*8,68	*8,68	-	-	-	-	*8,33	6,54	7,49
L/ram: NLC	4,5 m	-	-	-	-	*12,07	*12,07	*9,70	9,05	*8,59	6,44	-	-	*8,37	5,66	8,13
Schaktblad nere	3,0 m	-	-	-	-	*15,01	13,17	*11,02	8,65	*9,18	6,26	-	-	*8,52	5,22	8,46
	1,5 m	-	-	-	-	*16,93	12,54	*12,15	8,31	*9,75	6,08	-	-	*8,74	5,08	8,51
	0,0 m	-	-	-	-	*17,29	12,32	*12,71	8,11	*10,04	5,97	-	-	*9,00	5,21	8,29
	-1,5 m	-	-	*12,21	*12,21	*16,61	12,32	*12,53	8,05	*9,74	5,94	-	-	*9,27	5,68	7,77
	-3,0 m	-	-	*19,63	*19,63	*14,92	12,47	*11,36	8,14	-	-	-	-	*9,45	6,76	6,89
	-4,5 m	-	-	-	-	*11,53	*11,53	-	-	-	-	-	-	*9,20	*9,20	5,47
Bom: 6,2 m	9,0 m	-	-	-	-	-	-	-	-	-	-	-	-	*6,84	*6,84	5,63
Skaft: 3,05 m	7,5 m	-	-	-	-	-	-	*7,59	*7,59	-	-	-	-	*6,09	*6,09	7,13
Bandplatta: 700 mm	6,0 m	-	-	-	-	-	-	*8,00	*8,00	*7,69	6,63	-	-	*5,82	*5,82	8,09
L/ram: NLC	4,5 m	-	-	*15,71	*15,71	*11,00	*11,00	*9,08	*9,08	*8,12	6,50	-	-	*5,81	5,13	8,68
Schaktblad nere	3,0 m	-	-	-	-	*13,99	13,42	*10,49	8,75	*8,80	6,29	-	-	*5,99	4,77	8,99
	1,5 m	-	-	-	-	*16,33	12,67	*11,77	8,36	*9,48	6,09	*6,78	4,68	*6,39	4,65	9,04
	0,0 m	-	-	-	-	*17,23	12,32	*12,54	8,11	*9,92	5,95	-	-	*7,09	4,75	8,83
	-1,5 m	-	-	*11,23	*11,23	*16,95	12,25	*12,62	8,01	*9,89	5,89	-	-	*8,30	5,11	8,35
	-3,0 m	-	-	*18,61	*18,61	*15,65	12,34	*11,84	8,05	*8,89	5,96	-	-	*8,82	5,92	7,53
	-4,5 m	-	-	*17,33	*17,33	*12,94	12,62	*9,46	8,27	-	-	-	-	*8,77	7,80	6,27
Bom: 6,2 m	9,0 m	-	-	-	-	-	-	*6,60	*6,60	-	-	-	-	*5,25	*5,25	6,57
Skaft: 3,70 m	7,5 m	-	-	-	-	-	-	-	-	*6,02	*6,02	-	-	*4,76	*4,76	7,89
Bandplatta: 700 mm	6,0 m	-	-	-	-	-	-	*7,07	*7,07	*6,92	6,73	-	-	*4,57	*4,57	8,77
L/ram: NLC	4,5 m	-	-	-	-	*9,52	*9,52	*8,19	*8,19	*7,46	6,56	*6,01	4,88	*4,56	*4,56	9,32
Schaktblad nere	3,0 m	-	-	-	-	*12,56	*12,56	*9,68	8,85	*8,23	6,33	*7,41	4,78	*4,68	4,30	9,60
	1,5 m	-	-	-	-	*15,30	12,84	*11,13	8,42	*9,04	6,10	*7,82	4,66	*4,96	4,19	9,65
	0,0 m	-	-	*6,60	*6,60	*16,81	12,32	*12,16	8,10	*9,65	5,91	*8,08	4,56	*5,44	4,26	9,45
	-1,5 m	*6,60	*6,60	*10,58	*10,58	*17,08	12,13	*12,56	7,93	*9,87	5,80	*6,27	4,53	*6,23	4,53	9,00
	-3,0 m	*11,07	*11,07	*15,95	*15,95	*16,29	12,14	*12,18	7,90	*9,44	5,80	-	-	*7,63	5,12	8,26
	-4,5 m	-	-	*19,85	*19,85	*14,29	12,34	*10,69	8,03	-	-	-	-	*8,33	6,37	7,13
	-6,0 m	-	-	-	-	*10,05	*10,05	-	-	-	-	-	-	-	-	5,35
Bom: 6,2 m tvådelad bom	9,0 m	-	-	-	-	*11,36	*11,36	-	-	-	-	-	-	*10,22	*10,22	4,83
Skaft: 2,55 m	7,5 m	-	-	-	-	*11,52	*11,52	*10,60	9,52	-	-	-	-	*8,91	8,23	6,53
Bandplatta: 700 mm	6,0 m	-	-	-	-	*12,66	*12,66	*10,80	9,40	*9,00	6,51	-	-	*8,48	6,41	7,56
L/ram: NLC	4,5 m	-	-	-	-	*14,86	14,14	*11,53	9,05	*9,67	6,41	-	-	*8,48	5,54	8,20
Schaktblad nere	3,0 m	-	-	-	-	*16,73	13,10	*12,31	8,61	*9,92	6,21	-	-	*8,72	5,11	8,52
	1,5 m	-	-	-	-	*16,29	12,42	*12,68	8,24	*9,97	6,02	-	-	*8,43	4,98	8,57
	0,0 m	-	-	-	-	*15,95	12,20	*12,27	8,03	*9,53	5,90	-	-	*8,06	5,11	8,35
	-1,5 m	-	-	*11,22	*11,22	*13,72	12,21	*10,91	7,98	*8,20	5,89	-	-	*7,45	5,57	7,84
	-3,0 m	-	-	-	-	*10,34	*10,34	*8,27	8,09	-	-	-	-	*6,28	*6,28	6,97
Bom: 6,2 m tvådelad bom	9,0 m	-	-	-	-	-	-	-	-	-	-	-	-	*7,02	*7,02	5,73
Skaft: 3,05 m	7,5 m	-	-	-	-	-	-	*8,89	*8,89	-	-	-	-	*6,19	*6,19	7,21
Bandplatta: 700 mm	6,0 m	-	-	-	-	*9,24	*9,24	*9,68	9,54	*8,52	6,63	-	-	*5,88	5,72	8,16
L/ram: NLC	4,5 m	-	-	*20,63	*20,63	*14,04	*14,04	*11,08	9,17	*9,37	6,48	-	-	*5,82	5,03	8,75
Schaktblad nere	3,0 m	-	-	-	-	*16,14	13,39	*12,00	8,72	*9,74	6,26	*6,47	4,72	*5,97	4,67	9,05
	1,5 m	-	-	-	-	*17,16	12,57	*12,57	8,30	*9,94	6,04	*7,37	4,63	*6,31	4,56	9,10
	0,0 m	-	-	-	-	*16,57	12,20	*12,45	8,03	*9,71	5,89	-	-	*6,93	4,65	8,89
	-1,5 m	-	-	*10,43	*10,43	*14,74	12,13	*11,43	7,93	*8,78	5,83	-	-	*7,05	5,01	8,41
	-3,0 m	-	-	-	-	*11,75	*11,75	*9,29	7,98	*6,44	5,91	-	-	*6,14	5,81	7,61
Bom: 6,2 m tvådelad bom	9,0 m	-	-	-	-	*6,92	*6,92	-	-	-	-	-	-	*6,78	*6,78	4,55
Skaft: 3,70 m	7,5 m	-	-	-	-	-	-	*6,90	*6,90	-	-	-	-	*5,38	*5,38	6,67
Bandplatta: 700 mm	6,0 m	-	-	-	-	-	-	*7,21	*7,21	*6,33	*6,33	-	-	*4,85	*4,85	7,98
L/ram: NLC	4,5 m	-	-	-	-	-	-	*7,53	*7,53	*7,39	6,74	-	-	*4,62	*4,62	8,85
Schaktblad nere	3,0 m	-	-	*9,14	*9,14	*9,29	*9,29	*9,12	*9,12	*8,51	6,56	*6,33	4,85	*4,57	4,50	9,39
	1,5 m	-	-	-	-	*15,15	13,74	*11,45	8,84	*9,39	6,31	*7,64	4,74	*4,67	4,20	9,68
	0,0 m	-	-	-	-	*16,77	12,76	*12,27	8,37	*9,76	6,05	*8,05	4,61	*4,91	4,10	9,72
	-1,5 m	-	-	*5,85	*5,85	*16,90	12,20	*12,48	8,02	*9,77	5,85	*7,78	4,51	*5,33	4,16	9,53
	-3,0 m	-	-	*9,87	*9,87	*15,68	12,00	*11,87	7,85	*9,21	5,74	*6,83	4,48	*6,04	4,43	9,08
	-4,5 m	-	-	*15,31	*15,31	*13,25	12,04	*10,26	7,83	*7,72	5,75	-	-	*6,02	5,02	8,34
	-6,0 m	-	-	-	-	*9,37	*9,37	*7,20	*7,20	-	-	-	-	-	-	7,22

Anmärkning: 1. Maskin i "Fine Mode-F" (effektförstärkning) för lyftkapacitet.

2. Ovanstående laster överensstämmer med SAE J1097 och ISO 10567 Standard lyftkapaciteter för hydrauliska grävmaskiner.

3. Nominella laster överskrider inte 87 % av hydraulisk lyftkapacitet eller 75 % av tipplast.

4. Nominella laster markerade med en asterisk (*) begränsas av hydraulisk kapacitet snarare än tipplast.

LYFTKAPACITET - ECR355ENL

Vid skaffänden utan skopa.

 För lyftkapacitet inklusive skopa, dra bara bort den direktinfästa skopans eller snabbfästesskopans faktiska vikt från följande värden. **Enhet: 1 000 kg.**

	Lyftpunkt	1,5 m		3 m		4,5 m		6,0 m		7,5 m		9,0 m		Max. räckvidd		
		Längs UV	Tvårs UV	Längs UV	Tvårs UV	Längs UV	Tvårs UV	Längs UV	Tvårs UV	Längs UV	Tvårs UV	Längs UV	Tvårs UV	Längs UV	Tvårs UV	Max. m
Bom: 6,2 m	9,0 m	-	-	-	-	-	-	-	-	-	-	-	-	*9,20	*9,20	4,72
Skaft: 2,55 m	7,5 m	-	-	-	-	-	-	*8,40	*8,40	-	-	-	-	*8,48	*8,48	6,45
Bandplatta: 800 mm	6,0 m	-	-	-	-	*9,68	*9,68	*8,68	*8,68	-	-	-	-	*8,33	6,61	7,49
L/ram: NLC	4,5 m	-	-	-	-	*12,07	*12,07	*9,70	9,15	*8,59	6,51	-	-	*8,37	5,72	8,13
Schaktblad nere	3,0 m	-	-	-	-	*15,01	13,31	*11,02	8,75	*9,18	6,33	-	-	*8,52	5,28	8,46
	1,5 m	-	-	-	-	*16,93	12,68	*12,15	8,41	*9,75	6,15	-	-	*8,74	5,14	8,51
	0,0 m	-	-	-	-	*17,29	12,46	*12,71	8,21	*10,04	6,04	-	-	*9,00	5,27	8,29
	-1,5 m	-	-	*12,21	*12,21	*16,61	12,46	*12,53	8,15	*9,74	6,02	-	-	*9,27	5,75	7,77
	-3,0 m	-	-	*19,63	*19,63	*14,92	12,61	*11,36	8,24	-	-	-	-	*9,45	6,84	6,89
	-4,5 m	-	-	-	-	*11,53	*11,53	-	-	-	-	-	-	*9,20	*9,20	5,47
Bom: 6,2 m	9,0 m	-	-	-	-	-	-	-	-	-	-	-	-	*6,84	*6,84	5,63
Skaft: 3,05 m	7,5 m	-	-	-	-	-	-	*7,59	*7,59	-	-	-	-	*6,09	*6,09	7,13
Bandplatta: 800 mm	6,0 m	-	-	-	-	-	-	*8,00	*8,00	*7,69	6,71	-	-	*5,82	*5,82	8,09
L/ram: NLC	4,5 m	-	-	*15,71	*15,71	*11,00	*11,00	*9,08	*9,08	*8,12	6,57	-	-	*5,81	5,19	8,68
Schaktblad nere	3,0 m	-	-	-	-	*13,99	13,56	*10,49	8,84	*8,80	6,37	-	-	*5,99	4,83	8,99
	1,5 m	-	-	-	-	*16,33	12,81	*11,77	8,46	*9,48	6,17	*6,78	4,74	*6,39	4,71	9,04
	0,0 m	-	-	-	-	*17,23	12,46	*12,54	8,21	*9,92	6,02	-	-	*7,09	4,81	8,83
	-1,5 m	-	-	*11,23	*11,23	*16,95	12,39	*12,62	8,10	*9,89	5,96	-	-	*8,30	5,18	8,35
	-3,0 m	-	-	*18,61	*18,61	*15,65	12,48	*11,84	8,14	*8,89	6,03	-	-	*8,82	5,99	7,53
	-4,5 m	-	-	*17,33	*17,33	*12,94	12,76	*9,46	8,36	-	-	-	-	*8,77	7,89	6,27
Bom: 6,2 m	9,0 m	-	-	-	-	-	-	*6,60	*6,60	-	-	-	-	*5,25	*5,25	6,57
Skaft: 3,70 m	7,5 m	-	-	-	-	-	-	-	-	*6,02	*6,02	-	-	*4,76	*4,76	7,89
Bandplatta: 800 mm	6,0 m	-	-	-	-	-	-	*7,07	*7,07	*6,92	6,80	-	-	*4,57	*4,57	8,77
L/ram: NLC	4,5 m	-	-	-	-	*9,52	*9,52	*8,19	*8,19	*7,46	6,63	*6,01	4,94	*4,56	*4,56	9,32
Schaktblad nere	3,0 m	-	-	-	-	*12,56	*12,56	*9,68	8,95	*8,23	6,40	*7,41	4,83	*4,68	4,35	9,60
	1,5 m	-	-	-	-	*15,30	12,98	*11,13	8,51	*9,04	6,17	*7,82	4,71	*4,96	4,24	9,65
	0,0 m	-	-	*6,60	*6,60	*16,81	12,46	*12,16	8,19	*9,65	5,98	*8,08	4,62	*5,44	4,31	9,45
	-1,5 m	*6,60	*6,60	*10,58	*10,58	*17,08	12,27	*12,56	8,02	*9,87	5,87	*6,27	4,59	*6,23	4,58	9,00
	-3,0 m	*11,07	*11,07	*15,95	*15,95	*16,29	12,28	*12,18	8,00	*9,44	5,87	-	-	*7,63	5,18	8,26
	-4,5 m	-	-	*19,85	*19,85	*14,29	12,48	*10,69	8,13	-	-	-	-	*8,33	6,45	7,13
	-6,0 m	-	-	-	-	*10,05	*10,05	-	-	-	-	-	-	-	-	5,35
Bom: 6,2 m tvådelad bom	9,0 m	-	-	-	-	*11,36	*11,36	-	-	-	-	-	-	*10,22	*10,22	4,83
Skaft: 2,55 m	7,5 m	-	-	-	-	*11,52	*11,52	*10,60	9,62	-	-	-	-	*8,91	8,32	6,53
Bandplatta: 800 mm	6,0 m	-	-	-	-	*12,66	*12,66	*10,80	9,49	*9,00	6,58	-	-	*8,48	6,48	7,56
L/ram: NLC	4,5 m	-	-	-	-	*14,86	14,28	*11,53	9,14	*9,67	6,48	-	-	*8,48	5,61	8,20
Schaktblad nere	3,0 m	-	-	-	-	*16,73	13,25	*12,31	8,71	*9,92	6,28	-	-	*8,72	5,17	8,52
	1,5 m	-	-	-	-	*16,29	12,56	*12,68	8,34	*9,97	6,10	-	-	*8,43	5,04	8,57
	0,0 m	-	-	-	-	*15,95	12,34	*12,27	8,12	*9,53	5,97	-	-	*8,06	5,17	8,35
	-1,5 m	-	-	*11,22	*11,22	*13,72	12,35	*10,91	8,07	*8,20	5,96	-	-	*7,45	5,63	7,84
	-3,0 m	-	-	-	-	*10,34	*10,34	*8,27	8,18	-	-	-	-	*6,28	*6,28	6,97
Bom: 6,2 m tvådelad bom	9,0 m	-	-	-	-	-	-	-	-	-	-	-	-	*7,02	*7,02	5,73
Skaft: 3,05 m	7,5 m	-	-	-	-	-	-	*8,89	*8,89	-	-	-	-	*6,19	*6,19	7,21
Bandplatta: 800 mm	6,0 m	-	-	-	-	*9,24	*9,24	*9,68	9,63	*8,52	6,70	-	-	*5,88	5,78	8,16
L/ram: NLC	4,5 m	-	-	*20,63	*20,63	*14,04	*14,04	*11,08	9,27	*9,37	6,55	-	-	*5,82	5,09	8,75
Schaktblad nere	3,0 m	-	-	-	-	*16,14	13,53	*12,00	8,81	*9,74	6,33	*6,47	4,78	*5,97	4,73	9,05
	1,5 m	-	-	-	-	*17,16	12,71	*12,57	8,40	*9,94	6,11	*7,37	4,69	*6,31	4,61	9,10
	0,0 m	-	-	-	-	*16,57	12,34	*12,45	8,13	*9,71	5,96	-	-	*6,93	4,71	8,89
	-1,5 m	-	-	*10,43	*10,43	*14,74	12,27	*11,43	8,02	*8,78	5,90	-	-	*7,05	5,08	8,41
	-3,0 m	-	-	-	-	*11,75	*11,75	*9,29	8,07	*6,44	5,98	-	-	*6,14	5,88	7,61
Bom: 6,2 m tvådelad bom	9,0 m	-	-	-	-	*6,92	*6,92	-	-	-	-	-	-	*6,78	*6,78	4,55
Skaft: 3,70 m	7,5 m	-	-	-	-	-	-	*6,90	*6,90	-	-	-	-	*5,38	*5,38	6,67
Bandplatta: 800 mm	6,0 m	-	-	-	-	-	-	*7,21	*7,21	*6,33	*6,33	-	-	*4,85	*4,85	7,98
L/ram: NLC	4,5 m	-	-	-	-	-	-	*7,53	*7,53	*7,39	6,81	-	-	*4,62	*4,62	8,85
Schaktblad nere	3,0 m	-	-	*9,14	*9,14	*9,29	*9,29	*9,12	*9,12	*8,51	6,63	*6,33	4,91	*4,57	4,55	9,39
	1,5 m	-	-	-	-	*15,15	13,88	*11,45	8,94	*9,39	6,38	*7,64	4,80	*4,67	4,26	9,68
	0,0 m	-	-	-	-	*16,77	12,90	*12,27	8,46	*9,76	6,12	*8,05	4,67	*4,91	4,15	9,72
	-1,5 m	-	-	*5,85	*5,85	*16,90	12,34	*12,48	8,12	*9,77	5,92	*7,78	4,57	*5,33	4,22	9,53
	-3,0 m	-	-	*9,87	*9,87	*15,68	12,14	*11,87	7,94	*9,21	5,81	*6,83	4,54	*6,04	4,49	9,08
	-4,5 m	-	-	*15,31	*15,31	*13,25	12,18	*10,26	7,92	*7,72	5,82	-	-	*6,02	5,08	8,34
	-6,0 m	-	-	-	-	*9,37	*9,37	*7,20	*7,20	-	-	-	-	-	-	7,22

Anmärkningar: 1. Maskin i "Fine Mode-F" (effektförstärkning) för lyftkapacitet.

2. Ovanstående laster överensstämmer med SAE J1097 och ISO 10567 Standard lyftkapaciteter för hydrauliska grävmaskiner.

3. Nominella laster överskrider inte 87 % av hydraulisk lyftkapacitet eller 75 % av tipplast.

4. Nominella laster markerade med en asterisk (*) begränsas av hydraulisk kapacitet snarare än tipplast.

Specifikationer

LYFTKAPACITET - ECR355ENL

Vid skaffänden utan skopa.

För lyftkapacitet inklusive skopa, dra bara bort den direktinfästa skopans eller snabbfästesskopans faktiska vikt från följande värden. **Enhet: 1 000 kg.**

	Lyftpunkt	1,5 m		3 m		4,5 m		6,0 m		7,5 m		9,0 m		Max. räckvidd		
		Längs UV	Tvårs UV	Längs UV	Tvårs UV	Längs UV	Tvårs UV	Längs UV	Tvårs UV	Längs UV	Tvårs UV	Längs UV	Tvårs UV	Längs UV	Tvårs UV	Max. m
Bom: 6,2 m	9,0 m	-	-	-	-	-	-	-	-	-	-	-	-	*9,20	*9,20	4,72
Skaft: 2,55 m	7,5 m	-	-	-	-	-	-	*8,40	*8,40	-	-	-	-	*8,48	*8,48	6,45
Bandplatta: 850 mm	6,0 m	-	-	-	-	*9,68	*9,68	*8,68	*8,68	-	-	-	-	*8,33	6,65	7,49
L/ram: NLC	4,5 m	-	-	-	-	*12,07	*12,07	*9,70	9,19	*8,59	6,54	-	-	*8,37	5,75	8,13
Schaktblad nere	3,0 m	-	-	-	-	*15,01	13,38	*11,02	8,79	*9,18	6,36	-	-	*8,52	5,31	8,46
	1,5 m	-	-	-	-	*16,93	12,74	*12,15	8,45	*9,75	6,19	-	-	*8,74	5,17	8,51
	0,0 m	-	-	-	-	*17,29	12,53	*12,71	8,25	*10,04	6,07	-	-	*9,00	5,30	8,29
	-1,5 m	-	-	*12,21	*12,21	*16,61	12,53	*12,53	8,19	*9,74	6,05	-	-	*9,27	5,78	7,77
	-3,0 m	-	-	*19,63	*19,63	*14,92	12,68	*11,36	8,28	-	-	-	-	*9,45	6,88	6,89
	-4,5 m	-	-	-	-	*11,53	*11,53	-	-	-	-	-	-	*9,20	*9,20	5,47
Bom: 6,2 m	9,0 m	-	-	-	-	-	-	-	-	-	-	-	-	*6,84	*6,84	5,63
Skaft: 3,05 m	7,5 m	-	-	-	-	-	-	*7,59	*7,59	-	-	-	-	*6,09	*6,09	7,13
Bandplatta: 850 mm	6,0 m	-	-	-	-	-	-	*8,00	*8,00	*7,69	6,74	-	-	*5,82	*5,82	8,09
L/ram: NLC	4,5 m	-	-	*15,71	*15,71	*11,00	*11,00	*9,08	*9,08	*8,12	6,60	-	-	*5,81	5,22	8,68
Schaktblad nere	3,0 m	-	-	-	-	*13,99	13,63	*10,49	8,88	*8,80	6,40	-	-	*5,99	4,86	8,99
	1,5 m	-	-	-	-	*16,33	12,88	*11,77	8,50	*9,48	6,20	*6,78	4,76	*6,39	4,74	9,04
	0,0 m	-	-	-	-	*17,23	12,53	*12,54	8,25	*9,92	6,05	-	-	*7,09	4,83	8,83
	-1,5 m	-	-	*11,23	*11,23	*16,95	12,45	*12,62	8,15	*9,89	5,99	-	-	*8,30	5,20	8,35
	-3,0 m	-	-	*18,61	*18,61	*15,65	12,55	*11,84	8,18	*8,89	6,06	-	-	*8,82	6,03	7,53
	-4,5 m	-	-	*17,33	*17,33	*12,94	12,83	*9,46	8,41	-	-	-	-	*8,77	7,94	6,27
Bom: 6,2 m	9,0 m	-	-	-	-	-	-	*6,60	*6,60	-	-	-	-	*5,25	*5,25	6,57
Skaft: 3,70 m	7,5 m	-	-	-	-	-	-	-	-	*6,02	*6,02	-	-	*4,76	*4,76	7,89
Bandplatta: 850 mm	6,0 m	-	-	-	-	-	-	*7,07	*7,07	*6,92	6,83	-	-	*4,57	*4,57	8,77
L/ram: NLC	4,5 m	-	-	-	-	*9,52	*9,52	*8,19	*8,19	*7,46	6,67	*6,01	4,96	*4,56	*4,56	9,32
Schaktblad nere	3,0 m	-	-	-	-	*12,56	*12,56	*9,68	8,99	*8,23	6,44	*7,41	4,86	*4,68	4,38	9,60
	1,5 m	-	-	-	-	*15,30	13,05	*11,13	8,56	*9,04	6,20	*7,82	4,74	*4,96	4,27	9,65
	0,0 m	-	-	*6,60	*6,60	*16,81	12,53	*12,16	8,24	*9,65	6,01	*8,08	4,65	*5,44	4,33	9,45
	-1,5 m	*6,60	*6,60	*10,58	*10,58	*17,08	12,33	*12,56	8,07	*9,87	5,91	*6,27	4,61	*6,23	4,61	9,00
	-3,0 m	*11,07	*11,07	*15,95	*15,95	*16,29	12,35	*12,18	8,04	*9,44	5,91	-	-	*7,63	5,21	8,26
	-4,5 m	-	-	*19,85	*19,85	*14,29	12,55	*10,69	8,17	-	-	-	-	*8,33	6,49	7,13
	-6,0 m	-	-	-	-	*10,05	*10,05	-	-	-	-	-	-	-	-	5,35
Bom: 6,2 m tvådelad bom	9,0 m	-	-	-	-	*11,36	*11,36	-	-	-	-	-	-	*10,22	*10,22	4,83
Skaft: 2,55 m	7,5 m	-	-	-	-	*11,52	*11,52	*10,60	9,66	-	-	-	-	*8,91	8,35	6,53
Bandplatta: 850 mm	6,0 m	-	-	-	-	*12,66	*12,66	*10,80	9,54	*9,00	6,61	-	-	*8,48	6,52	7,56
L/ram: NLC	4,5 m	-	-	-	-	*14,86	14,35	*11,53	9,18	*9,67	6,51	-	-	*8,48	5,64	8,20
Schaktblad nere	3,0 m	-	-	-	-	*16,73	13,31	*12,31	8,75	*9,92	6,32	-	-	*8,72	5,20	8,52
	1,5 m	-	-	-	-	*16,29	12,63	*12,68	8,38	*9,97	6,13	-	-	*8,43	5,07	8,57
	0,0 m	-	-	-	-	*15,95	12,40	*12,27	8,17	*9,53	6,01	-	-	*8,06	5,20	8,35
	-1,5 m	-	-	*11,22	*11,22	*13,72	12,42	*10,91	8,12	*8,20	5,99	-	-	*7,45	5,67	7,84
	-3,0 m	-	-	-	-	*10,34	*10,34	*8,27	8,23	-	-	-	-	*6,28	*6,28	6,97
Bom: 6,2 m tvådelad bom	9,0 m	-	-	-	-	-	-	-	-	-	-	-	-	*7,02	*7,02	5,73
Skaft: 3,05 m	7,5 m	-	-	-	-	-	-	*8,89	*8,89	-	-	-	-	*6,19	*6,19	7,21
Bandplatta: 850 mm	6,0 m	-	-	-	-	*9,24	*9,24	*9,68	9,68	*8,52	6,73	-	-	*5,88	5,81	8,16
L/ram: NLC	4,5 m	-	-	*20,63	*20,63	*14,04	*14,04	*11,08	9,31	*9,37	6,58	-	-	*5,82	5,11	8,75
Schaktblad nere	3,0 m	-	-	-	-	*16,14	13,59	*12,00	8,85	*9,74	6,36	*6,47	4,80	*5,97	4,76	9,05
	1,5 m	-	-	-	-	*17,16	12,77	*12,57	8,44	*9,94	6,15	*7,37	4,71	*6,31	4,64	9,10
	0,0 m	-	-	-	-	*16,57	12,41	*12,45	8,17	*9,71	5,99	-	-	*6,93	4,74	8,89
	-1,5 m	-	-	*10,43	*10,43	*14,74	12,34	*11,43	8,07	*8,78	5,93	-	-	*7,05	5,10	8,41
	-3,0 m	-	-	-	-	*11,75	*11,75	*9,29	8,12	*6,44	6,02	-	-	*6,14	5,91	7,61
Bom: 6,2 m tvådelad bom	9,0 m	-	-	-	-	*6,92	*6,92	-	-	-	-	-	-	*6,78	*6,78	4,55
Skaft: 3,70 m	7,5 m	-	-	-	-	-	-	*6,90	*6,90	-	-	-	-	*5,38	*5,38	6,67
Bandplatta: 850 mm	6,0 m	-	-	-	-	-	-	*7,21	*7,21	*6,33	*6,33	-	-	*4,85	*4,85	7,98
L/ram: NLC	4,5 m	-	-	-	-	-	-	*7,53	*7,53	*7,39	6,84	-	-	*4,62	*4,62	8,85
Schaktblad nere	3,0 m	-	-	*9,14	*9,14	*9,29	*9,29	*9,12	*9,12	*8,51	6,66	*6,33	4,94	*4,57	*4,57	9,39
	1,5 m	-	-	-	-	*15,15	13,95	*11,45	8,98	*9,39	6,41	*7,64	4,82	*4,67	4,28	9,68
	0,0 m	-	-	-	-	*16,77	12,97	*12,27	8,50	*9,76	6,16	*8,05	4,70	*4,91	4,17	9,72
	-1,5 m	-	-	*5,85	*5,85	*16,90	12,41	*12,48	8,16	*9,77	5,96	*7,78	4,60	*5,33	4,24	9,53
	-3,0 m	-	-	*9,87	*9,87	*15,68	12,21	*11,87	7,98	*9,21	5,85	*6,83	4,57	*6,04	4,52	9,08
	-4,5 m	-	-	*15,31	*15,31	*13,25	12,25	*10,26	7,97	*7,72	5,85	-	-	*6,02	5,11	8,34
	-6,0 m	-	-	-	-	*9,37	*9,37	*7,20	*7,20	-	-	-	-	-	-	7,22

Anmärkning: 1. Maskin i "Fine Mode-F" (effektförstärkning) för lyftkapacitet.

2. Ovanstående laster överensstämmer med SAE J1097 och ISO 10567 Standard lyftkapaciteter för hydrauliska grävmaskiner.

3. Nominella laster överskrider inte 87 % av hydraulisk lyftkapacitet eller 75 % av tipplast.

4. Nominella laster markerade med en asterisk (*) begränsas av hydraulisk kapacitet snarare än tipplast.

Utrustning

STANDARDUTRUSTNING

Motor

Turboladdad 6-takts dieselmotor med vätskekyllning, direktinsprutning och laddluftkylare som uppfyller kraven i Tier 4/steg IV

Lufffilter med indikator

Värmare för luftintag

Bränslefilter och vattenavskiljare

Tankningspump: 50 l/min, med automatisk avstängning

Generator, 120 A

Elektriskt/elektroniskt reglersystem

Contronics

- Avancerat reglersystem

- Självdagnostiksystem

CareTrack via GSM eller satellit och 3 års abonnemang på CareTrack

Maskinstatusindikering

Varvtalsavkännande effekreglering

Automatiskt tomgångssystem

Power boost med en knapptryckning

Funktion för säker stopp/start

Justerbar LCD-färgmonitor

Huvudkontakt för urkoppling av elsystemet

Blockeringskrets för omstart av motor

Halogen eller LED-lampor med hög kapacitet:

- Halogen: Rammonterade 1, Bommonterade 2

LED: Rammonterade 1, Bommonterade 2

Batterier, 2 x 12 V / 170 Ah

Startmotor, 24 V/5,5 kW

Överbyggnad

Motvikt: 8 450 kg

Gångramp med ledstång

Verktygsförråd

Stansade halkfria plåtar

Bukplåtar (extra kraftiga)

Undervagn

Bukplåtar

Hydraulisk bandjustering

Fettsmorda och avtätade kedjelänkar

Standardbandskydd

Hydraulsystem

Automatiskt avkännande hydraulsystem

- Summeringssystem

- Bomprioritering

- Skaftprioritering

- Svängprioritering

"ECO"-läge, bränslebesparande teknik

Regenereringsventiler för bom, skaft, och skopa

Svängningsdämpande ventiler för sväng

Lasthållningsventiler för bom och skaft

Flerstegs filtersystem

Cylinderdämpning i ändlägena

Tätningar för cylindreförening

Automatisk körmotor med två hastighetsregister

Hydraulolja, longlife-olja 46

STANDARDUTRUSTNING

Hytt och inredning

ROPS-godkänd hytt (ISO12117-2) med fast lucka

Silikonolja- och gummifästen med fjäder

Manöverspärspak

Körpedaler och handspakar

Ställbar förarstol och spakkonsol

Styrspakar (4 omkopplare var eller 3 omkopplare och 1 proportional)

Värmare & luftkonditionering, automatisk

Flexibel antenn

Radio med AUX-, USB-uttag och Bluetooth

Hytten är allvädersjuddämpad och inkluderar:

- Mugghållare

- Säkerhetsbälte

- Dörrlås

- Tonat och säkerhetsglas

- Golvmatta

- Signalhorn

- Solskydd, fram, tak, bak

- Stort förvaringsutrymme

- Öppningsbar (uppdragbar) frontruta

- Demonterbar nedre frontruta

- Vindrutetorkare med intervallfunktion

Sidokamera

Bakåtriktad kamera

Huvudnyckel

Bandplattor

600 mm med tredubbel kam

Grävaggregat

6,2 m monobom

3,05 m skaft

Lyftarmsystem

Manuell centralsmörjning

Färdbroms

Verktygssats, dagligt underhåll

Utrustning

EXTRAUTRUSTNING

Motor

Automatisk motoravstängning

Motorvärmare 240 V

Dieselskylvätskevärmare, 10 kW

Vattenavskiljare med värmare

Tropiskt kylsystem

Reversibel kylfläkt

Elektriskt/elektroniskt reglersystem

Extra arbetsbelysning (Halogen/LED)

- Hyttmonterad 3 (fram 2, bak 1)

- Motviktsmonterat 1

Körvarning

Stöldskydd med kodlås-system

Roterande varningsljus

Undervagn

Smal lång bandvagn

Heltäckande urspårningsskydd

Schaktblad

700/800/850 mm med tredubbel kam

600 mm med dubbla kammar

Hydraulsystem

Bom flytfunktion

Hydraulutrustningar:

- Hanteringssystem för arbetsverktyg (upp till 20 programmerbara minnen)

- Hydraulhammare och skärredskap, 1- eller 2-pumpflöde

- Tilt/rotator

- Extra för tilt och rotator

- Grip

- Redskapsfäste

- Oljeläckageledning (avtappning) på grundmaskin och bom

- Tryck, förinställning

Hydraulolja ISO VG 32,46

Hydraulolja, longlife-olja 68

Hydraulolja, bio 46

EXTRAUTRUSTNING

Hytt och inredning

ROPS-godkänd hytt (ISO12117-2) med öppningsbar taklucka

Tygklädd stol utan uppvärmning

Tygklädd stol med uppvärmning och luftfjädring

Raklarvningssedal

Hyttmonterat rasskydd (FOG)

Hyttmonterad skyddsanordning mot fallande föremål (FOPS)

Rökarsats (askkopp och tändare)

Vandaliseringskydd

Skyddsnet för framruta

Solskydd, taklucka (stål)

Regnskydd

Nedre torkare

Volvo Smart View

Vindruta i ett stycke (fast lucka)

Grävaggreat

6,2 m tvådelad bom

2,55 m skaft, 3,7 m skaft

Lyftarmssystem med lyftögla

Hydrauliskt redskapsfäste

Volvo hydrauliskt redskapsfäste S2 med krok/S2 utan krok

Volvo hydrauliskt redskapsfäste Universal U35

Volvo hydrauliskt steelwrist-redskapsfäste S70

Färdbroms

Verktygssats, kompakt

Reservdelssats

Övrigt

Demoleringspaket:

- Svängningsskydd

- Skydd för bomcylinder

- Skydd för skopocylinder

- Extra kraftig sidodörr och huv med skärm

Redskap

Standardskopa (allroundskopa)

Extra kraftig skopa

Tiltrotator, Steelwrist

ETT URVAL AV VOLVO EXTRAUTRUSTNING

Smal undervagn



Tvådelad bom



Schaktblad



Reversibel fläkt



Extra pedaler (körning rakt fram och X1)



Proportionell manöverspak



Alla produkter marknadsförs inte på alla marknader. Under vår policy av ständiga förbättringar förbehåller vi oss rätten till ändringar i specifikationer och utförande utan särskilt meddelande. Illustrationerna visar inte alltid maskinen i standardutförande.



VOLVO

Volvo Construction Equipment

www.volvoce.com