

Volvo Construction Equipment
Building Tomorrow



ECR145E ECR235E

ボルボ油圧ショベル 14.4-16.7t 122hp 23.7-27.8t 175hp



パフォーマンスへの こだわり

ボルボ建設機械は、単に時代の流れに乗ろうとする企業ではありません。生産性を高める製品・サービスの開発を通じ、業界エキスパートのお客さまの経費節減や増益に貢献してきた実績があります。ボルボグループ傘下の企業として当社は、「あくまで効率よく（work smarter, not harder）」作業を行うための革新的ソリューションを追求しています。

アウトプット重視。

ボルボ建設機械のモットーは、より小さなインプットからより大きなアウトプットを得ることにあります。高い生産性は、省エネや、使いやすさ、耐久性と切り離して考えることはできません。ライフサイクルコスト面で、ボルボは他社を大きく引き離しています。

お客さまニーズを重要視。

ソリューションの良しあしは、個々の業界用途のニーズへの適合性にかかっています。革新にはしばしば高い技術を要しますが、常にそうとは限りません。当社の定評あるアイデアは、お客さまを取り巻く状況についての的確かつ深い理解に裏打ちされており、シンプルなものも少なくありません。



180年の歴史で培った経験と知識。

その長い年月の中で、ボルボは建設機械の在り方を根本的に変革するソリューションを提唱してきました。ボルボほど、安全性を声高に唱えるメーカーはありません。作業員や周囲の者を保護し、環境への影響を極小化すること。それが当社のかねてからの価値観であり、当社製品の設計理念であることはこれからも変わりません。

お客さま本位のサポート体制。

ボルボは真のグローバル企業です。最強チームがボルボブランドを支えており、お客様の国や地域を問わず、素早く、効率的にサポートを提供できる体制を敷いています。

私たちのパフォーマンスへのこだわりは本物です。



ボルボ・トラック



ルノー・トラック



マック・トラック



UDトラック



ボルボ・バス



ボルボ建設機械



ボルボ・ペンタ



ボルボ・フィナンシャル・サービス

限られたスペースでも、 すば抜けた作業効率

ECR145E/ECR235Eの最適化されたコンパクトなデザインは、パフォーマンスを犠牲にすることなく狭いスペースで作業するための小さい後端旋回半径を特徴としています。新しいT4Fエンジンと強化された油圧システムにより、操作がスムーズになり、生産性が向上します。

牽引力

特にECR145E/ECR235E向けに開発された機械レベルのシステム設計と、耐久性のある下部走行体により、より高いパワーと生産性を実現。勾配を登ったり、起伏の多い地形や柔らかい地盤を走行したりする際にも圧倒的な牽引力を引き出します。



新ボルボT4Fエンジン

ボルボの実績のある高度な技術と長年の経験を基に構築された堅牢なT4Fエンジンは、卓越した品質、信頼性、耐久性はもちろんのこと、低燃費と排ガス規制クリアを両立しながら、出力アップを図っています。



幅広い作業モード

G4モードを含むボルボの統合作業モードシステムは、燃料効率を最適化し、ランニングコストを削減するとともに、生産性とパフォーマンスを向上させます。取り組み中の作業ごとに最適な作業モードを選択可能。選択肢は、I (アイドル)、F (精緻)、G (汎用)、H (重掘削)、P*(パワーモード)の5通りあります。



サイクルタイムの短縮

強化された油圧システムによりポンプ出力が増加するため、より迅速でスムーズな操作を行えることから、サイクルタイムが短縮され生産性が向上。より短時間でより多くの作業を行うことが可能になりました。





コンパクト設計



最適化されたコンパクト設計により、小さい後端半径を実現。限られたスペースで安全に操作できます。狭い作業エリアへの出入りも簡単にでき、稼働時間の延長と生産性の向上につながります。



ニューデザイン 快適キャブ



新設計ROPS認証キャブは、ウインドウ領域の拡大により前・側面の視認性を向上することで、操作のしやすい機械となっています。快適なキャブは、幅の広い乗降口、足元スペースの確保、広々とした室内、新しい人間工学に基づいた制御機器といった特徴も備えています。

視認性、居住性、低騒音性

快適で静かな操作環境で効率を高め、オペレータの疲労を軽減します。大型のROPS認証キャブは、入口の幅が広く乗降が簡単。広い足元スペース、ゆとりある室内空間、制御しやすい空調システムとともに、居住性の高い快適な環境で作業を行うことができます。

キャブ空調制御システム

改善された空調システムは、8インチLCDモニタへの表示により、操作を簡単にするとともに、室内の快適性を高めています。業界トップクラスの空気循環・霜取りシステムにより、キャブの冷暖房をスピーディに行い、より一層快適な環境を実現しています。



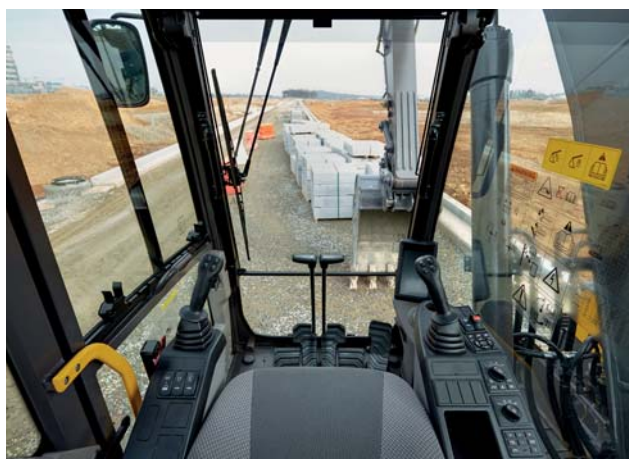
集中配置された操作スイッチ

8インチLCDモニタ上の各種設定は、キーパッドでナビゲート可能。安全かつ快適な方法で、機械の各種機能を始動させることができます。カメラ、エアコン、照明の諸機能は、キーパッドでカスタマイズでき、よく使う設定は保存しておくことができます。Bluetoothとハンズフリー機能も追加されているため、ワイヤレス機能に接続することもできます。



視認性

作業現場が見やすいように、キャブのピラー部をスリム化し、ガラス面を広くすることで、全方向に視界を広げています。縦長のワイパーは、フロントガラスの払拭面積が最大になるよう取り付け位置にも考慮し、快適かつ正確な操作を可能にします。



ショートカット機能

フロントのワイパー、カメラ、オーディオのミュート（消音）、パワーマックス機能は、ジョイスティックにあるショートカットボタンに割り当てることができるため、ボタン一つで特定の機能を制御することができます。



全てをあなたの手に

後端旋回半径の小さいECR145E/ECR235E油圧ショベルは、燃料消費を抑え、稼働時間を増やすことで、利益を確保し、トータルコストを削減します。強化された油圧システムと完全電子制御システム、改善されたエコモード、整備箇所へのアクセスの容易さ、メンテナンスのしやすさ。その全てが総合的に、維持コストの削減と生産性の向上に貢献します。

エコモード

ほとんどの動作条件で、パフォーマンスと出力を犠牲にすることなく燃料効率を向上。ボルボ独自のインテリジェントなエコモードは、油圧システムを最適化し、流量と圧力損失を軽減することにより燃料消費を削減します。エコモードは自動的に選択されますが、キーパッドを使用してオフに切り替えることもできます。



オートアイドル&エンジンシャットダウン

エンジン回転数は、制御系が一定時間（3～20秒の範囲であらかじめ設定可能）操作入力を検出しない場合、アイドル速度に減速され、燃料消費を減らすとともに騒音を低減します。アイドル状態が続いた場合、オプションの自動エンジンシャットダウン機能により、エンジンを自動的にオフにすることができます。



セーフティアクセス

安全対策として、適所に配置した滑り止めプレート、手すり、折り畳み式ハンドレール*により足元・手元のグリップ性を高めています。こうした設計により、点検や保守作業を容易かつ安全に行うことができます。*ECR235Eのみ



メンテナンス性能

機械の寿命を延ばすには、定期的にサービス点検を実施することが重要です。ボルボの機械は、各種フィルタをグループごとにまとめ、メンテナンスポイントを集中配置することで、地上から簡単にアクセスすることができます。これにより機械の稼働時間を最大化し、不要なコストを回避します。





強化された 油圧システム



最適化された油圧システムは、完全電子制御システムや高度なエコモードと併用することで、エンジン出力に合わせて調和的に動作するよう調整し、制御性と応答時間を改善します。これにより、燃費と生産性が向上します。



ボルボ純正 アタッチメント



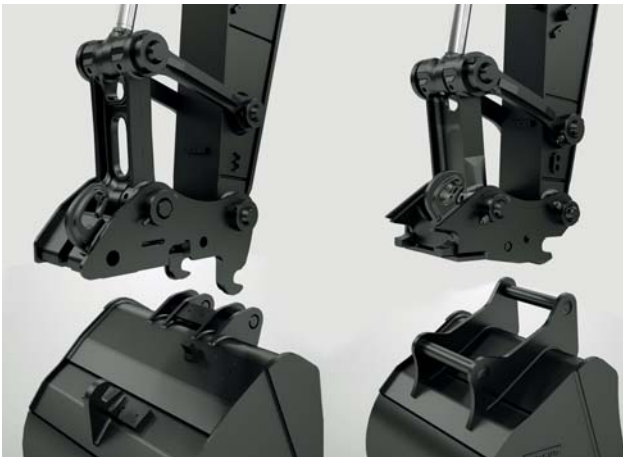
ボルボ純正バケットは、あらゆる作業条件での掘削や埋め戻しに最適なツールです。必要に応じて、耐久性のある汎用バケット、またはヘビーデューティ仕様バケットをお選びいただけます。どのバケットも、最大の生産性と長寿命を実現し、ボルボ独自の耐摩耗コンポーネントを採用しています。

各種用途に対応する汎用性

ボルボのECR145E/ECR235E油圧ショベルと一連の高耐久性アタッチメントで、生産性と収益性を最大化します。高い汎用性により、多くのアプリケーションにアクセスが可能。純正クイックカプラと純正アタッチメントの組み合わせで、幅広いプロジェクトをこなすことができます。しかも、サイクルタイムも短縮することができます。制御性も抜群です。

ボルボ純正クイックカプラ

ボルボは、ブレイクアウト力の損失を減らし、ボルボのアタッチメントと完全にマッチする専用S字タイプおよび対称カプラをはじめ、あらゆる種類のクイックカプラを提供しています。さらに、ボルボのユニバーサルクイックカプラは、主要各メーカーの各種アタッチメントに対応。運転席を離れることなく、簡単に素早く取り付けることができます。



ボルボ純正油圧ブレーカ

HBシリーズ油圧ブレーカは、ボルボ機械の重量に合わせて最適化されています。また、ボルボのクイックカプラにも対応しており、素早く、安全に、かつ簡単操作でアタッチメントの交換を行うことができます。各種ツールとともに使用することができます。



ボルボ純正チルトローテータ

ボルボの純正チルトローテータは、工場オプションとして受注可能。多機能のジョイスティック、およびカラーディスプレイ（機械のシステムと完全一体化）とともに取り付けられた状態で納品いたします。ボルボの新シリーズ「アグレッシブカット」油圧ショベルバケットは、工場取り付けチルトローテータとの完全な互換性があります。



アタッチメント管理システム

パスワードで保護されたアタッチメント管理システムにより、最大20種類のアタッチメントを保存することができます。キャブ内のモニタを介して油圧の流量と圧力を事前に設定することが可能。異なる種類のアタッチメントを使用する際にも、慌てる必要がありません。



掘る、旋回する、積み込む、移動する —あらゆる作業に最適

小さい後端旋回半径

旋回時の後端半径が最小限に収まるように設計されていることにより、限られたスペースで安全かつコンパクトに操作することができます。

強い牽引力

ECR145E/ECR235Eならではの耐久性のある足回りにより、圧倒的な牽引力を引き出します。

便利な作業モード

ボルボの統合作業モードシステムにG4モードが追加されました。これにより、燃費、生産性と、パフォーマンスを最適化します。

純正クイックカプラ

ボルボのアタッチメントと完全にマッチするクイックカプラ各種を取りそろえ、ブレークアウト力の損失を防ぎます。

バケット

ボルボ純正バケットは、あらゆる作業条件での掘削や埋め戻しに最適なツールです。

カスタマーサポート契約

カスタマーサポート契約には、予防保全メンテナンス、トータル修理、幾つものアップタイムサービスが含まれています。
※詳しくは最寄りのボルボ正規ディーラーへお問い合わせください。

視認性

作業現場がはっきり見えるように、キャブのピラー部をスリム化し、ガラス面を広くすることで、全方向の可視性も抜群です。

ショートカットボタン

フロントのワイパー、カメラ、オーディオのミュート（消音）機能は、ジョイスティックにあるショートカットボタンに割り当てることができます。

快適キャブ



新設計のROPS認証キャブは、全方向に広がる視認性、北欧レベルの居住スペース、人間工学に基づいた制御機器の配置をさらに改善しました。

キャブ空調システム

北欧生まれの業界をリードする空気循環・霜取りシステムにより、キャブの冷暖房をスピーディに行います。

セーフティアクセス

安全対策として、穴あき滑り止めプレート、手すり、折り畳み式ハンドレール*により足元・手元のグリップ性を高めています。*ECR235Eのみ

新型ボルボエンジン（D6）

ボルボの堅牢なT4Fエンジンは、燃料消費と排出ガスを削減しながらも、高出力を実現しています。

AdBlue®

ボルボは、品質保証付で費用効果が高く、入手しやすい総合的なAdBlue®ソリューションを提供します。® = Verband der Automobilindustrie e.V. (VDA)の登録商標

強化された油圧システム



油圧システム、完全電子制御システム、高度なエコモードにより、燃費と生産性がさらに向上します。



お客様の事業価値をアップ

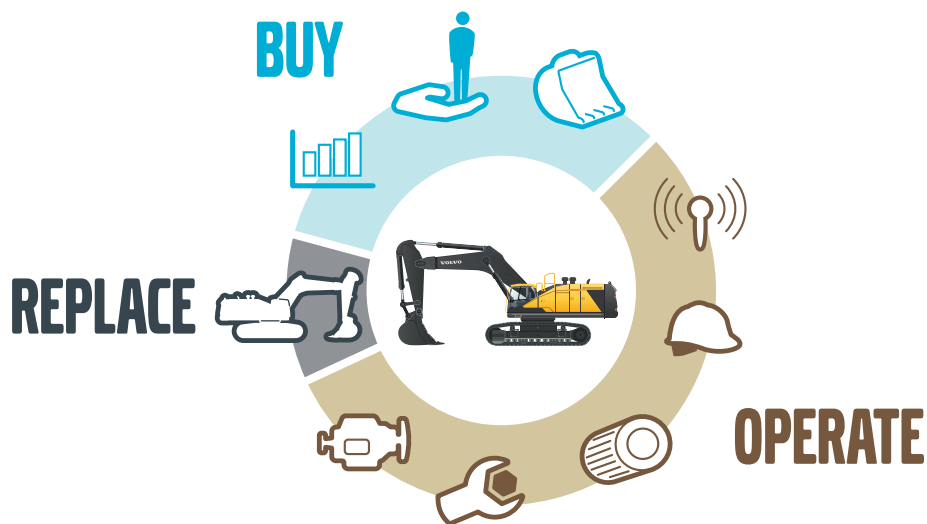
ボルボのお客様は、一連の必要なサービスを必要なときに受けることができます。ボルボは、お客様の長期パートナーとして、お客様事業の収益を保護するとともに、多岐・多様なお客様ソリューションを提供。使用する部品も知識・経験豊富なスタッフがお届けし、高品質のパーツのみを使用します。ボルボは、ご購入いただいた機械の投資収益をさらに増やし、稼働可能時間を最大限に延ばすことを約束いたします。



トータルソリューション

ボルボは常にお客さまに最適なソリューションを提供することができます。製品寿命が尽きるまで、お客さまのあり

とあらゆるご要望についてお知らせください。お客さまのニーズを明確に把握し、機械経費の節減と収益増をお手伝いすることができます。



ボルボの純正部品



ボルボは、細部に至るまでこだわり抜いたモノづくりで定評があります。こうした理念は、ご購入いただいた機械が長きにわたって賢明な投資となるための重要要素です。各部品は、稼働時間とパフォーマンスに欠かせない要素であることから、あらゆる角度からテストされ、合格したものだけを採用しています。ボルボの定評ある品質を維持していただくためにも、必ずボルボの純正部品をお使いください。

サービスネットワーク



お客様のニーズに迅速に対応するため、ボルボのサービスネットワーク機関よりお客様の現場へ技術者を派遣します。ボルボの技術者・整備工場・ディーラーから成る広範囲なネットワークにより、ローカルな知識とグローバルな経験を基にお客さまを総合的にサポートします。





カスタマー サポート契約



一連のカスタマーサポート契約には、予防保全メンテナンス、トータル修理、幾つものアップタイムサービスが含まれています。ボルボは最新技術を活用し、機械の状態や運用状況を監視し、お客様の収益増強のためのアドバイスを行います。カスタマーサポート契約を取り交わすことで、各種整備費用を適切に管理することができます。※詳しくは最寄りのボルボ正規ディーラーへお問い合わせください。

ボルボECR145E, ECR235E詳細スペック

エンジン			
ボルボの新世代T4Fディーゼルエンジンは、現行排気ガス規制の要求事項を完全に満たしています。Volvo Advanced Combustion Technology (V-ACT) を搭載し、優れたパフォーマンスと燃料効率を実現するための設計がなされています。精密な高圧燃料噴射装置、ターボチャージャ、エアtoエアインタークーラ、および電子エンジン制御を使用して、機械の性能を最適化します。			
エアフィルタ: ブレクリーナ付3段			
自動アイドルシステム: レバーやペダルの無作動状態が続くと、エンジン速度をアイドル状態に下げ、燃料消費を減らし、キャブの騒音レベルを低くします。			
ECR145E			
エンジン	ボルボ	D4J	
最大出力発生回転数	r/s/r/min	33/2,000	
ネット値、ISO9249/SAEJ1349	kW/hp	89/121	
グロス値、ISO14396/SAEJ1995	kW/hp	90/122	
最大トルク発生回転数	Nm/r/min	566/1,500	
気筒数		4	
排気量	L	4.0	
内径	mm	101	
ストローク	mm	126	
ECR235E			
エンジン	ボルボ	D6J	
最大出力発生回転数	r/s/r/min	30/1,800	
ネット値、ISO9249/SAEJ1349	kW/hp	128/174	
グロス値、ISO14396/SAEJ1995	kW/hp	129/175	
最大トルク発生回転数	Nm/r/min	850/1,350	
気筒数		6	
排気量	L	5.7	
内径	mm	98	
ストローク	mm	126	
電気系統			
	ECR145E	ECR235E	
電気システムは、防水ダブルロックハーネスにより保護されたプラグを使用し、接続部をしっかりと固定し、腐食を防ぎます。メインリレーとソレノイドバルブは、物理的に保護されたシールドタイプ。マスタスイッチを標準装備しています。			
コントロニクスは、機械の機能と重要な診断情報の高度なモニタリングを行います。			
電圧	V	24 24	
バッテリー	V/Ah	2x12/100 2x12/150	
オルタネータ	V/Ah	28/110 28/110	
スタータモータ	V/kW	24x5.5 24x5.5	
旋回装置			
	ECR145E	ECR235E	
旋回装置はアキシシャルピストンモータを使用し、遊星ギアボックスを駆動して最大トルクを引き出します。自動保持ブレーキと反りパウンドバルブを標準装備しています。			
最大旋回速度	r/min	12.7 12	
最大旋回トルク	kNm	41.9 83	
駆動			
	ECR145E	ECR235E	
各トラックの動力に、自動2速シフト走行モータを搭載。トラックの制動装置は、マルチディスク型、スプリング式、油圧解放式です。走行モータ、ブレーキ、遊星ギアはトラックフレームにより完全に保護されています。			
最大牽引力	kN	119 208.9	
最高走行速度	km/h	3.0/5.5 3.0/5.5	
登坂能力	°	35 35	
下部走行体			
	ECR145E	ECR235E	
堅牢設計のX字型フレーム（グリース潤滑・シールド型トラックチェーンを採用）を標準装備。			
トラックシュー		2x46 2x49	
リンクピッチ	mm	171 190	
シュー幅（トリプルグロ-サ）	mm	500/600/750 600/700/800/900	
シュー幅（トリプルグロ-サHD）	mm	600/700 600	
シュー幅（ダブルグロ-サ）	mm	- 700	
シュー幅（ラバ-グロ-サ）	mm	500 600	
ローラ（下）		2x7 2x8	
ローラ（上）		2x1 2x2	

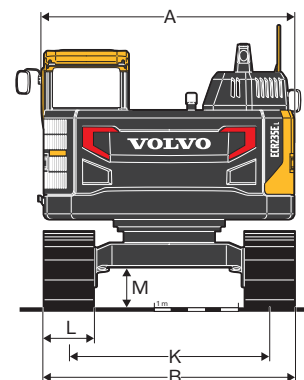
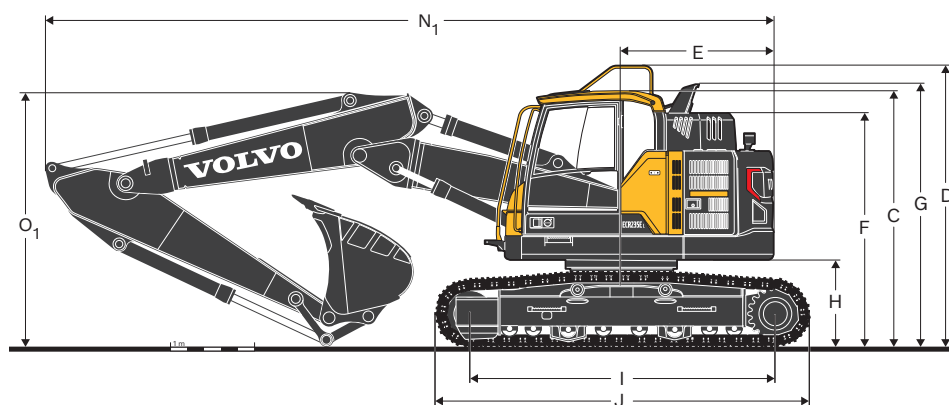
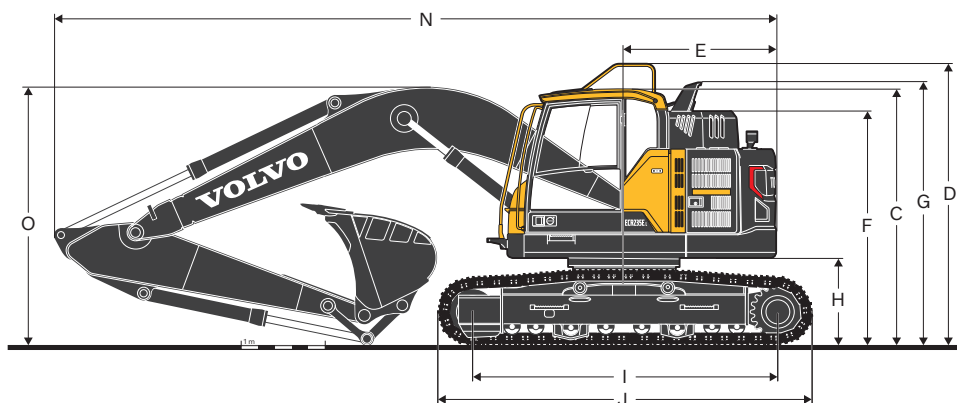
油圧システム	ECR145E	ECR235E
油圧システムは、完全電子制御システムや高度なエコモードを併用することで、エンジン出力に合わせて調和的に動作するよう最適化し、出力損失を減らし、制御性と応答時間を改善します。		
このシステムには、次の重要な機能が含まれています。		
流量合流システム: 両方の油圧ポンプの流れを組み合わせ、サイクル時間の短縮と高い生産性を確保します。		
アーム優先: アーム操作を優先して、整地作業のサイクル時間を短縮し、掘削時のバケット充填を増やします。		
スイング優先: スイング機能を優先し、同時進行中の複数操作を高速化します。		
再生システム: キャビテーションを防止し、同時進行中の複数操作の他の動きに流量を供給して生産性を最大化します。		
パワーブースト: 全ての掘削力と掘起力を増強します。		
保持バルブ: ブームおよびアーム保持バルブは、掘削装置のクリーブを防ぎます。		
メインポンプ、Type 2 x可変アキシシャルピストンポンプ		
最大流量	L/min	2x124 2x207
パイロットポンプ（ギアポンプ）		
最大流量	L/min	1x20 1x18
リリーフバルブ設定:		
インプリメント	MPa	32.4/34.3 34.3/36.3
走行回路	MPa	34.3 34.3
旋回回路	MPa	26.5 27.9
パイロット圧	MPa	3.9 3.9
油圧モータ		
走行: 可変アキシシャルピストンモータ（機械式ブレーキ付）		
旋回: 固定式アキシシャルピストンモータ（機械式ブレーキ付）		
油圧シリンダ	ECR145E	ECR235E
モノブーム		2 2
ボアxストローク	ø x mm	105x1,055 130x1,420
ツーピースブーム（1st）		2 2
ボアxストローク	ø x mm	110x980 130x1,345
ツーピースブーム（2nd）		1 1
ボアxストローク	ø x mm	160x765 160x1,070
アーム		1 1
ボアxストローク	ø x mm	120x1,028 135x1,520
バケット		1 1
ボアxストローク	ø x mm	100x865 120x1,065
ドーザブレード		2 2
ボアxストローク	ø x mm	130x270 140x320
サービスリフィル容量	ECR145E	ECR235E
燃料タンク	L	200 286
作動油量（本体システム内）	L	200 280
作動油タンク	L	59 126
AdBlueタンク	L	15.5 24.9
エンジンオイル	L	15.5 25
エンジンクーラント	L	26 30
旋回減速機	L	3.9 7
走行モータ減速機	L	2x2.2 2x5
キャブ		
キャブは、広いドア開口部から簡単にアクセスできます。キャブ支持部には、衝撃や振動レベルを低減する油圧ダンピングマウントを採用。吸音性ライニングにより低騒音を実現しています。全方向に広がる優れた視界性。フロントガラスは天井内部へ簡単にスライドでき、下部ガラスは取り外してサイドドアに収納できます。		
一体型エアコン・暖房システム: 加圧・ろ過されたキャブ内の空気は、自動制御ファンによって循環されます。空気は、14カ所の通気口からキャブ全体に行き渡ります。		
人間工学に基づいたオペレータシート: 調整可能なシートとジョイスティックコンソールは、オペレータに合わせて独立して移動します。シートには、9種類の調整機構に加えて、オペレータの快適性と安全を守るためのシートベルトがあります。		
騒音レベル	ECR145E	ECR235E
キャブ内の騒音レベル（ISO6396）		
L _{PA} （標準）	dB	71 71
L _{PA} （熱帯地域仕様）	dB	72 72
外部騒音レベル（ISO6395・EU Noise Directive 2000/14/EC）		
L _{WA} （標準）	dB	97 101
L _{WA} （熱帯地域仕様）	dB	98 102

仕様

機械重量と接地圧

概要説明	シュー幅	作業重量	接地圧	全幅	作業重量	接地圧	全幅
	mm	kg	kPa	mm	kg	kPa	mm
		ECR145EL					
		4.6mブーム, 2.5mアーム, 443kg/660Lバケット, 3,200kgカウンターウェイト			4.72mツープースブーム, 2.5mアーム, 443kg/660Lバケット, 3,200kgカウンターウェイト		
トリプルグローサ	500	14,920	44.1	2,490	15,310	45.1	2,490
	600	15,120	37.3	2,590	15,510	38.2	2,590
	750	15,500	30.4	2,740	15,890	31.4	2,740
トリプルグローサHD	600	15,185	37.3	2,590	15,570	38.2	2,590
	700	15,400	32.4	2,690	15,785	33.3	2,690
ラバーグローサ	500	14,955	44.1	2,490	15,340	46.1	2,490
ラバーパットグローサ	500	15,370	46.1	2,490	15,760	47.1	2,490
		ECR145ELドーザブレード仕様					
		4.6mブーム, 2.5mアーム, 443kg/660Lバケット, 3,200kgカウンターウェイト			4.72mツープースブーム, 2.5mアーム, 443kg/660Lバケット, 3,200kgカウンターウェイト		
トリプルグローサ	500	15,790	47.1	2,490	16,180	48.0	2,490
	600	16,000	39.2	2,590	16,390	40.2	2,590
	750	16,385	32.4	2,740	16,770	33.3	2,740
トリプルグローサHD	600	16,070	40.2	2,590	16,455	41.2	2,590
	700	16,280	34.3	2,690	16,670	35.3	2,690
ラバーグローサ	500	15,830	47.1	2,490	16,220	48.0	2,490
ラバーパットグローサ	500	16,240	48.0	2,490	16,630	49.0	2,490
		ECR235EL					
		5.7mブーム, 2.9mアーム, 908kg/1,090Lバケット, 6,200kgカウンターウェイト			5.76mツープースブーム, 2.9mアーム, 908kg/1,090Lバケット, 6,200kgカウンターウェイト		
トリプルグローサ	600	24,570	51.0	2,990	25,140	52.0	2,990
	700	25,040	44.1	3,090	25,600	45.1	3,090
	800	25,315	39.2	3,190	25,880	40.2	3,190
	900	25,610	35.3	3,290	26,180	36.3	3,290
トリプルグローサHD	600	25,780	53.0	2,990	25,310	52.0	2,990
ダブルグローサ	700	25,300	45.1	3,090	25,860	46.1	3,090
ラバーグローサ	600	24,700	51.0	2,990	25,430	53.0	2,990
ラバーパットグローサ	600	25,300	52.0	2,990	26,030	53.9	2,990
		ECR235ELドーザブレード仕様					
		5.7mブーム, 2.9mアーム, 908kg/1,090Lバケット, 6,200kgカウンターウェイト			5.76mツープースブーム, 2.9mアーム, 908kg/1,090Lバケット, 6,200kgカウンターウェイト		
トリプルグローサ	600	25,955	53.9	2,990	26,520	54.9	2,990
	700	26,440	47.1	3,090	27,000	48.0	3,090
	800	26,730	41.2	3,190	27,290	42.2	3,190
	900	27,020	37.3	3,290	27,590	38.2	3,290
トリプルグローサHD	600	27,160	55.9	2,990	26,690	54.9	2,990
ダブルグローサ	700	26,695	47.1	3,090	27,260	48.0	3,090
ラバーグローサ	600	26,080	53.9	2,990	26,820	55.9	2,990
ラバーパットグローサ	600	26,680	54.9	2,990	27,410	56.9	2,990

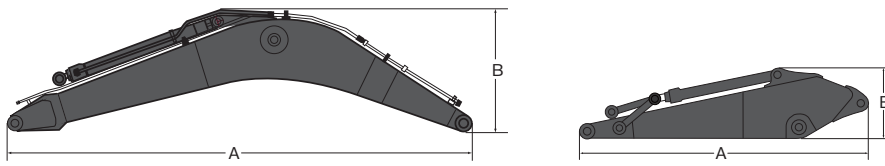
仕様



概要説明	単位	ECR145EL			ECR235EL	
ブーム	m	4.6モノまたは4.72ツープース			5.7モノまたは5.76ツープース	
アーム	m	2.1	2.5	3.0	2.5	2.9
A 上部旋回体全幅	mm	2,490	2,490	2,490	2,990	2,990
B 全幅	mm	2,690	2,690	2,690	3,090	3,090
C キャブ全高	mm	2,895	2,895	2,895	2,965	2,965
D 全高 (ハンドレール延長時)	mm	3,075	3,075	3,075	3,365	3,365
D' 全高 (ハンドレール格納時)	mm	-	-	-	2,925	2,925
E 旋回後端半径	mm	1,494	1,494	1,494	1,810	1,810
F 全高 (エンジンフード)	mm	2,545	2,545	2,545	2,780	2,780
G 全高 (エンジンマフラー)	mm	2,775	2,775	2,775	3,035	3,035
H カウンターウェイトクリアランス*	mm	900	900	900	1,025	1,025
I タンブラ間距離	mm	3,040	3,040	3,040	3,660	3,660
J トラック長さ	mm	3,750	3,750	3,750	4,460	4,460
K トラックゲージ	mm	1,990	1,990	1,990	2,390	2,390
L シュー幅	mm	700	700	700	700	700
M 最低地上高*	mm	430	430	430	460	460
N 全長	mm	7,400	7,405	7,345	9,070	9,010
N ₁ 全長	mm	7,505	7,470	7,370	9,090	9,065
O 全高 (ブーム輸送時)	mm	2,760	2,900	3,250	3,330	3,190
O ₁ 全高 (ブーム輸送時)	mm	2,710	2,910	3,470	3,060	3,030

*シューグローサ未装着時

1 ツープースブーム仕様機



ECR145E

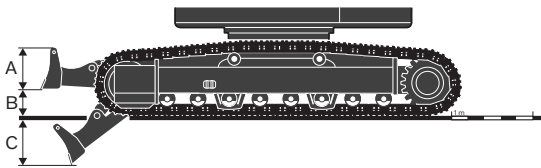
概要説明	単位	モノ	ツーピース	概要説明	単位			
ブーム	m	4.6	4.72	アーム	m	2.1	2.5	3.0
A 長さ	mm	4,770	4,885	A 長さ	mm	2,790	3,195	3,690
B 高さ	mm	1,370	1,135	B 高さ	mm	680	675	750
幅	mm	545	545	幅	mm	275	275	275
重量	kg	1,130	1,450	重量	kg	560	624	684

ECR235E

概要説明	単位	モノ	ツーピース	概要説明	単位		
ブーム	m	5.7	5.76	アーム	m	2.5	2.9
A 長さ	mm	5,910	5,965	A 長さ	mm	3,525	3,910
B 高さ	mm	1,770	1,300	B 高さ	mm	860	860
幅	mm	670	670	幅	mm	440	440
重量	kg	2,000	2,570	重量	kg	975	1,000

*シリンダ、配管、ピン含む、
ブームシリンダピンは含まず

*シリンダ、リンク、ピン含む

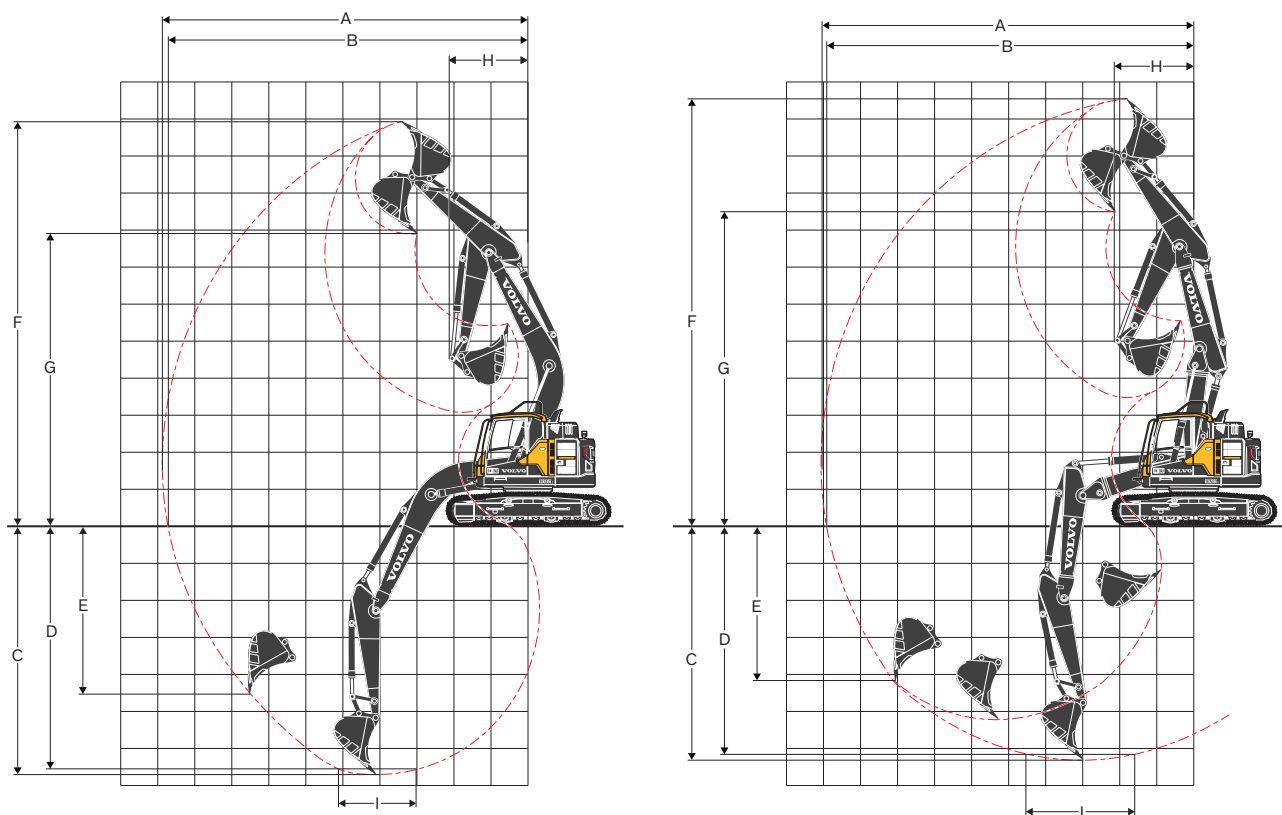


フロントドーザブレード仕様機

概要説明	単位	ECR145E	ECR235E
A 高さ	mm	585	600
幅500mmシュー	mm	2,490	-
幅600mmシュー	mm	2,590	2,990
幅700mmシュー	mm	2,690	3,090
幅800mmシュー	mm	-	3,190
重量	kg	460	790
B 最大地上高	mm	478	610
C 最大下げ深さ	mm	601	480

仕様

作業範囲



概要説明	単位	ECR145E						ECR235E				
ブーム	m	4.6モノ			4.72ツープース			5.7モノ		5.76ツープース		
アーム	m	2.1	2.5	3.0	2.1	2.5	3.0	2.5	2.9	2.5	2.9	
A 最大作業範囲	mm	7,990	8,360	8,850	8,220	8,610	9,100	9,510	9,890	9,690	10,085	
B 最大作業範囲 (GLレベル)	mm	7,840	8,215	8,720	8,070	8,465	8,970	9,340	9,735	9,660	9,930	
C 最大作業深さ	mm	5,130	5,530	6,030	5,235	5,640	6,145	6,350	6,755	5,950	6,355	
D 最大作業深さ (I=2.44mレベル)	mm	4,880	5,310	5,850	5,115	5,525	6,040	6,120	6,550	5,840	6,250	
E 最大垂直壁掘削深さ	mm	3,954	4,325	4,855	4,155	4,523	5,015	5,220	5,685	4,910	5,325	
F 最大切土高さ	mm	9,090	9,415	9,860	9,380	9,740	10,205	10,600	10,915	11,150	11,515	
G 最大ダンプ高さ	mm	6,550	6,875	7,310	6,830	7,190	7,660	7,560	7,870	8,095	8,460	
H 最小旋回範囲	mm	1,929	2,130	2,505	2,330	2,590	3,010	2,395	2,170	2,235	2,160	
最大掘削力 (アームへのBK直接取り付け時)												
バケット範囲	mm	1,274	1,274	1,274	1,274	1,274	1,274	1,528	1,528	1,528	1,528	
ブレークアウトカ	標準	SAE J1179	kN	80.5	80.5	80.5	80.5	80.5	80.5	125.0	125.0	125.0
	パワーブースト	SAE J1179	kN	85.4	85.4	85.4	85.4	85.4	85.4	132.1	132.2	132.1
バケット	標準	ISO 6015	kN	91.1	91.1	91.1	91.1	91.1	91.1	141.3	141.3	141.3
	パワーブースト	ISO 6015	kN	96.6	96.6	96.6	96.6	96.6	96.6	149.4	149.4	149.4
引き離し力	標準	SAE J1179	kN	69.5	62.1	55.3	69.5	62.1	55.3	117.2	101.3	117.2
	パワーブースト	SAE J1179	kN	73.8	65.8	58.6	73.8	65.8	58.6	123.9	107.1	123.9
ディッパアーム	標準	ISO 6015	kN	71.4	63.5	56.3	71.4	63.5	56.3	120.7	103.9	120.7
	パワーブースト	ISO 6015	kN	75.8	67.3	59.8	75.8	67.3	59.8	127.6	109.9	127.6
旋回角度、バケット	°	175	175	175	175	175	175	175	175	175	175	

バケットセレクションガイド

バケットタイプ		容量	切土幅	重量	爪数量	ECR145E							
						600mmシュー、3,200kgカウンターウェイト							
						4.6mブーム			4.72mツーピースブーム				
						m ³	mm	kg	EA	2.1mアーム	2.5mアーム	3.0mアーム	2.1mアーム
直接取り付けバケット	クイックカブラなし	0.25	450	293	3	C	C	C	C	C	C		
		0.33	600	324	3	C	C	C	C	C	C		
		0.42	750	355	3	C	C	C	C	C	C		
		0.54	900	403	4	C	C	C	C	C	C		
		0.66	1,050	443	4	C	C	C	C	C	C		
	一般用途	Uタイプクイックカブラ	0.77	1,200	504	5	C	C	B	C	C	B	
			0.25	450	293	3	C	C	C	C	C	C	
			0.33	600	324	3	C	C	C	C	C	C	
			0.42	750	355	3	C	C	C	C	C	C	
			0.54	900	403	4	C	C	C	C	C	C	
直接取り付けバケット	クイックカブラなし	0.66	1,050	443	4	C	C	B	C	C	B		
		0.77	1,200	504	5	C	B	A	C	B	A		
		0.25	450	293	3	C	C	C	C	C	C		
		0.33	600	324	3	C	C	C	C	C	C		
		0.42	750	355	3	C	C	C	C	C	C		
	一般用途	Uタイプクイックカブラ	0.54	900	403	4	C	C	C	C	C	C	
			0.66	1,050	443	4	C	C	C	C	C	C	
			0.77	1,200	504	5	C	C	B	C	B	A	
			0.25	450	293	3	C	C	C	C	C	C	
			0.33	600	324	3	C	C	C	C	C	C	
直接取り付けバケット	クイックカブラなし	0.42	750	355	3	C	C	C	C	C	C		
		0.54	900	403	4	C	C	C	C	C	C		
		0.66	1,050	443	4	C	C	C	C	C	C		
		0.77	1,200	504	5	C	C	B	C	B	A		
		0.25	450	293	3	C	C	C	C	C	C		
	一般用途	Uタイプクイックカブラ	0.33	600	324	3	C	C	C	C	C	C	
			0.42	750	355	3	C	C	C	C	C	C	
			0.54	900	403	4	C	C	C	C	C	C	
			0.66	1,050	443	4	C	C	C	C	C	C	
			0.77	1,200	504	5	C	C	B	C	B	A	
バケットタイプ	容量	切土幅	重量	爪	ECR235E								
					600mmシュー、6,200kgカウンターウェイト				700mmシュー、6,200kgカウンターウェイト				
					5.7mブーム		5.76mツーピースブーム		5.7mブーム		5.76mツーピースブーム		
					m ³	mm	kg	EA	2.5mアーム	2.9mアーム	2.5mアーム	2.9mアーム	2.5mアーム
直接取り付けバケット	クイックカブラなし	0.48	600	623	3	C	C	C	C	C	C	C	
		0.63	800	703	4	C	C	C	C	C	C	C	
		0.75	900	749	4	C	C	C	C	C	C	C	
		0.92	1,050	819	4	C	C	C	C	C	C	C	
		1.09	1,200	908	5	C	C	C	C	C	C	C	
	一般用途	Uタイプクイックカブラ	1.27	1,350	995	5	C	C	C	B	C	C	C
			1.44	1,500	1,085	6	C	B	B	B	C	B	B
			0.48	600	623	3	C	C	C	C	C	C	C
			0.63	800	703	4	C	C	C	C	C	C	C
			0.75	900	749	4	C	C	C	C	C	C	C
直接取り付けバケット	クイックカブラなし	0.92	1,050	819	4	C	C	C	C	C	C	C	
		1.09	1,200	908	5	C	C	C	C	C	C	C	
		1.27	1,350	995	5	C	B	B	B	C	B	B	
		1.44	1,500	1,085	6	B	A	A	A	B	A	B	A
		1.44	1,500	1,085	6	B	A	A	A	B	A	B	A

用途に適したバケットとアタッチメントの適切な組み合わせについては、お近くのボルボ正規ディーラーにご相談ください。
 推奨事項は、一般的な操作条件に基づく目安に過ぎません。
 ISO 7451に基づくバケット容量、安息角が1対1の山積み。

最大扱い物比重

- A 1,200~1,300kg/m³ 石炭、堆積岩、頁岩
- B 1,400~1,600kg/m³ 水分を含んだ土、粘土質の土、石灰石、砂岩花崗岩
- C 1,700~1,800kg/m³ 花崗岩、水分を含んだ砂、細かく破碎された岩石
- D 1,900kg/m³ ~ 水分を多く含んだ泥、鉄鉱石

仕様

リフティングキャパシティ ECR145EL

バケットなしのアーム端部の持ち上げ能力。
バケットを含むつり上げ能力を求めるには、直接フィットバケットまたはクイックカブラ付きバケットの実際の重量を、下記の値から差し引きます。

	地表面を基準にしたつり上げフックの高さ	1.5m		3.0 m		4.5 m		6.0 m		7.5 m		最大作業半径			
		前後向き UC	横向き UC	前後向き UC	横 UC	前後向き UC	横向き UC	前後向き UC	横向き UC	前後向き UC	横向き UC	前後向き UC	横向き UC	m	
ブーム: 4.6m アーム: 2.1m シュー: 500mm CWT: 3,200kg	7.5m	kg	-	-	-	-	-	-	-	-	-	*5,360	*5,360	2.8	
	6.0m	kg	-	-	*4,360	*4,360	*4,190	3,820	-	-	-	-	*4,220	3,240	5.0
	4.5m	kg	-	-	*5,220	*5,220	*4,360	3,760	3,790	2,380	-	-	3,770	2,370	6.0
	3.0m	kg	-	-	*7,560	6,610	*5,090	3,580	3,740	2,330	-	-	3,250	2,030	6.6
	1.5m	kg	-	-	-	-	5,640	3,370	3,650	2,250	-	-	3,090	1,910	6.7
	0.0m	kg	-	-	*5,520	*5,520	5,500	3,240	3,580	2,190	-	-	3,180	1,950	6.5
	-1.5m	kg	*5,200	*5,200	*8,140	5,900	5,460	3,210	-	-	-	-	3,620	2,210	5.9
	-3.0m	kg	-	-	*6,040	6,030	*4,140	3,290	-	-	-	-	*3,610	2,990	4.8
ブーム: 4.6m アーム: 2.5m シュー: 500mm CWT: 3,200kg	7.5m	kg	-	-	*4,380	*4,380	-	-	-	-	-	-	*4,270	*4,270	3.7
	6.0m	kg	-	-	-	-	*3,750	*3,750	-	-	-	-	*3,440	2,810	5.5
	4.5m	kg	-	-	*4,420	*4,420	*4,000	3,800	*3,710	2,400	-	-	*3,220	2,140	6.4
	3.0m	kg	-	-	*6,780	6,770	*4,770	3,610	3,750	2,330	-	-	2,980	1,850	6.9
	1.5m	kg	-	-	-	-	*5,630	3,380	3,640	2,240	-	-	2,840	1,750	7.1
	0.0m	kg	-	-	*6,130	5,840	5,480	3,220	3,560	2,160	-	-	2,910	1,780	6.9
	-1.5m	kg	*4,770	*4,770	*8,600	5,820	5,420	3,170	3,530	2,140	-	-	3,260	1,980	6.4
	-3.0m	kg	*9,220	*9,220	*6,790	5,920	*4,680	3,210	-	-	-	-	*3,560	2,550	5.3
ブーム: 4.6m アーム: 3.0m シュー: 500mm CWT: 3,200kg	7.5m	kg	-	-	-	-	*3,460	*3,460	-	-	-	-	*3,360	*3,360	4.6
	6.0m	kg	-	-	-	-	*3,220	*3,220	*3,030	2,410	-	-	*2,830	2,350	6.1
	4.5m	kg	-	-	-	-	*3,510	*3,510	*3,350	2,410	-	-	*2,670	1,850	7.0
	3.0m	kg	-	-	*5,740	*5,740	*4,300	3,630	*3,650	2,320	-	-	2,650	1,630	7.4
	1.5m	kg	-	-	-	-	*5,260	3,370	3,610	2,210	2,570	1,560	2,530	1,540	7.6
	0.0m	kg	-	-	*6,540	5,770	5,430	3,170	3,510	2,110	-	-	2,580	1,560	7.4
	-1.5m	kg	*4,120	*4,120	*8,920	5,670	5,330	3,080	3,450	2,060	-	-	2,830	1,710	6.9
	-3.0m	kg	*7,550	*7,550	*7,500	5,740	*5,090	3,090	-	-	-	-	*3,340	2,100	6.0
	-4.5m	kg	-	-	*4,580	*4,580	-	-	-	-	-	-	*2,830	*2,830	4.4
ブーム: 4.6m アーム: 2.1m シュー: 500mm CWT: 3,200kg ドーザブレード接地	7.5m	kg	-	-	-	-	-	-	-	-	-	-	*5,360	*5,360	2.8
	6.0m	kg	-	-	*4,360	*4,360	*4,190	*4,190	-	-	-	-	*4,220	3,600	5.0
	4.5m	kg	-	-	*5,220	*5,220	*4,360	4,180	*3,980	2,650	-	-	*3,910	2,640	6.0
	3.0m	kg	-	-	*7,560	7,420	*5,090	3,990	*4,150	2,600	-	-	*3,930	2,270	6.6
	1.5m	kg	-	-	-	-	*5,850	3,780	*4,410	2,520	-	-	*3,960	2,140	6.7
	0.0m	kg	-	-	*5,520	*5,520	*6,120	3,650	*4,450	2,460	-	-	*3,980	2,200	6.5
	-1.5m	kg	*5,200	*5,200	*8,140	6,690	*5,670	3,620	-	-	-	-	*3,930	2,490	5.9
	-3.0m	kg	-	-	*6,040	*6,040	*4,140	3,690	-	-	-	-	*3,610	3,350	4.8
ブーム: 4.6m アーム: 2.5m シュー: 500mm CWT: 3,200kg ドーザブレード接地	7.5m	kg	-	-	*4,380	*4,380	-	-	-	-	-	-	*4,270	*4,270	3.7
	6.0m	kg	-	-	-	-	*3,750	*3,750	-	-	-	-	*3,440	3,120	5.5
	4.5m	kg	-	-	*4,420	*4,420	*4,000	*4,000	*3,710	2,680	-	-	*3,220	2,390	6.4
	3.0m	kg	-	-	*6,780	*6,780	*4,770	4,020	*3,950	2,610	-	-	*3,240	2,080	6.9
	1.5m	kg	-	-	-	-	*5,630	3,790	*4,280	2,510	-	-	*3,440	1,970	7.1
	0.0m	kg	-	-	*6,130	*6,130	*6,060	3,630	*4,430	2,440	-	-	*3,730	2,010	6.9
	-1.5m	kg	*4,770	*4,770	*8,600	6,610	*5,820	3,570	*4,130	2,410	-	-	*3,730	2,240	6.4
	-3.0m	kg	*9,220	*9,220	*6,790	6,710	*4,680	3,620	-	-	-	-	*3,560	2,870	5.3
ブーム: 4.6m アーム: 3.0m シュー: 500mm CWT: 3,200kg ドーザブレード接地	7.5m	kg	-	-	-	-	*3,460	*3,460	-	-	-	-	*3,360	*3,360	4.6
	6.0m	kg	-	-	-	-	*3,220	*3,220	*3,030	2,690	-	-	*2,830	2,620	6.1
	4.5m	kg	-	-	-	-	*3,510	*3,510	*3,350	2,680	-	-	*2,670	2,080	7.0
	3.0m	kg	-	-	*5,740	*5,740	*4,300	4,050	*3,650	2,600	-	-	*2,670	1,830	7.4
	1.5m	kg	-	-	-	-	*5,260	3,780	*4,050	2,480	*3,120	1,770	*2,810	1,740	7.6
	0.0m	kg	-	-	*6,540	*6,540	*5,880	3,580	*4,320	2,380	-	-	*3,110	1,760	7.4
	-1.5m	kg	*4,120	*4,120	*8,920	6,460	*5,880	3,490	*4,220	2,330	-	-	*3,410	1,930	6.9
	-3.0m	kg	*7,550	*7,550	*7,500	6,530	*5,090	3,500	-	-	-	-	*3,340	2,380	6.0
	-4.5m	kg	-	-	*4,580	*4,580	-	-	-	-	-	-	*2,830	*2,830	4.4
ブーム: 4.72mツープ ース アーム: 2.1m シュー: 500mm CWT: 3,200kg	7.5m	kg	-	-	*6,240	*6,240	-	-	-	-	-	-	*5,300	*5,300	3.4
	6.0m	kg	-	-	*5,290	*5,290	*5,480	3,850	-	-	-	-	*3,950	2,930	5.3
	4.5m	kg	-	-	*5,480	*5,480	*5,690	3,770	3,820	2,380	-	-	3,550	2,200	6.3
	3.0m	kg	-	-	-	-	5,910	3,560	3,760	2,320	-	-	3,090	1,910	6.8
	1.5m	kg	-	-	-	-	5,660	3,340	3,660	2,230	-	-	2,950	1,800	6.9
	0.0m	kg	-	-	-	-	5,510	3,210	3,590	2,170	-	-	3,040	1,850	6.8
	-1.5m	kg	-	-	*6,990	5,880	*5,410	3,190	3,590	2,170	-	-	*3,190	2,090	6.2
ブーム: 4.72mツープ ース アーム: 2.5m シュー: 500mm CWT: 3,200kg	7.5m	kg	-	-	*5,310	*5,310	-	-	-	-	-	-	*4,030	*4,030	4.1
	6.0m	kg	-	-	-	-	*4,690	3,910	-	-	-	-	*3,210	2,550	5.8
	4.5m	kg	-	-	*4,100	*4,100	*4,890	3,820	3,850	2,410	-	-	*2,940	1,990	6.7
	3.0m	kg	-	-	-	-	5,960	3,600	3,770	2,330	-	-	2,830	1,740	7.2
	1.5m	kg	-	-	-	-	5,680	3,350	3,660	2,230	-	-	2,710	1,650	7.3
	0.0m	kg	-	-	-	-	5,490	3,190	3,570	2,150	-	-	2,780	1,680	7.2
	-1.5m	kg	-	-	*7,870	5,790	5,430	3,140	3,540	2,120	-	-	3,090	1,870	6.6
	-3.0m	kg	-	-	-	-	*3,840	3,200	-	-	-	-	-	-	5.7

注: 1. つり上げ能力を補強する「Fine Mode-F」(パワーブースト)を装備した機械。2. 上記の荷重は、SAE J1097およびISO 10567油圧シヨベルのつり上げ能力基準に準拠しています。3. 定格荷重は、油圧つり上げ能力の87%、転倒荷重の75%を超過することはありません。4. アスタリスク(*)の付いた定格荷重は、転倒荷重ではなく油圧能力によって制限されます。

リフティングキャパシティ ECR145EL

バケットなしのアーム端部の持ち上げ能力。
バケットを含むつり上げ能力を求めるには、直接フィットバケットまたはクイックカブラ付きバケットの実際の重量を、下記の値から差し引きます。

	地表面を基準にしたつり上げフックの高さ	kg	1.5m		3.0m		4.5m		6.0m		7.5m		最大作業半径		
			前後向き UC	横向き UC	前後向き UC	横向き UC	前後向き UC	横向き UC	前後向き UC	横向き UC	前後向き UC	横向き UC	前後向き UC	横向き UC	m
ブーム: 4.72mツープース	7.5m	kg	-	-	-	-	*3,980	3,890	-	-	-	-	*3,180	*3,180	5.0
アーム: 3.0m	6.0m	kg	-	-	-	-	*3,770	*3,770	*3,530	2,430	-	-	*2,640	2,150	6.4
シュー: 500mm	4.5m	kg	-	-	-	-	*3,730	*3,730	3,870	2,410	-	-	*2,440	1,720	7.2
CWT: 3,200kg	3.0m	kg	-	-	-	-	*5,060	3,630	3,760	2,320	2,630	1,600	*2,390	1,520	7.7
	1.5m	kg	-	-	-	-	5,680	3,350	3,630	2,190	2,580	1,550	2,410	1,450	7.8
	0.0m	kg	-	-	-	-	5,440	3,140	3,520	2,090	2,540	1,510	2,460	1,470	7.7
	-1.5m	kg	-	-	*7,460	5,630	5,340	3,050	3,460	2,040	-	-	2,700	1,610	7.2
	-3.0m	kg	-	-	*6,170	5,710	*4,530	3,070	*2,830	2,080	-	-	*2,260	1,960	6.3
ブーム: 4.72mツープース	7.5m	kg	-	-	*6,240	*6,240	-	-	-	-	-	-	*5,300	*5,300	3.4
アーム: 2.1m	6.0m	kg	-	-	*5,290	*5,290	*5,480	4,270	-	-	-	-	*3,950	3,270	5.3
シュー: 500mm	4.5m	kg	-	-	*5,480	*5,480	*5,690	4,190	*4,790	2,660	-	-	*3,580	2,460	6.3
CWT: 3,200kg	3.0m	kg	-	-	-	-	*6,320	3,980	*4,900	2,600	-	-	*3,500	2,140	6.8
ドーザブレード接地	1.5m	kg	-	-	-	-	*6,780	3,750	*4,970	2,510	-	-	*3,630	2,030	6.9
	0.0m	kg	-	-	-	-	*6,530	3,620	*4,690	2,450	-	-	*3,750	2,090	6.8
	-1.5m	kg	-	-	*6,990	6,680	*5,410	3,600	*3,600	2,440	-	-	*3,190	2,350	6.2
ブーム: 4.72mツープース	7.5m	kg	-	-	*5,310	*5,310	-	-	-	-	-	-	*4,030	*4,030	4.1
アーム: 2.5m	6.0m	kg	-	-	-	-	*4,690	4,330	-	-	-	-	*3,210	2,850	5.8
シュー: 500mm	4.5m	kg	-	-	*4,100	*4,100	*4,890	4,230	*4,570	2,680	-	-	*2,940	2,230	6.7
CWT: 3,200kg	3.0m	kg	-	-	-	-	*6,060	4,020	*4,760	2,600	-	-	*2,880	1,960	7.2
ドーザブレード接地	1.5m	kg	-	-	-	-	*6,670	3,770	*4,930	2,500	-	-	*2,980	1,860	7.3
	0.0m	kg	-	-	-	-	*6,630	3,600	*4,790	2,420	-	-	*3,250	1,900	7.2
	-1.5m	kg	-	-	*7,870	6,590	*5,760	3,550	*4,030	2,400	-	-	*3,110	2,110	6.6
	-3.0m	kg	-	-	-	-	*3,840	3,610	-	-	-	-	-	-	5.7
ブーム: 4.72mツープース	7.5m	kg	-	-	-	-	*3,980	*3,980	-	-	-	-	*3,180	*3,180	5.0
アーム: 3.0m	6.0m	kg	-	-	-	-	*3,770	*3,770	*3,530	2,710	-	-	*2,640	2,400	6.4
シュー: 500mm	4.5m	kg	-	-	-	-	*3,730	*3,730	*3,990	2,690	-	-	*2,440	1,940	7.2
CWT: 3,200kg	3.0m	kg	-	-	-	-	*5,060	4,050	*4,530	2,590	*3,170	1,800	*2,390	1,720	7.7
ドーザブレード接地	1.5m	kg	-	-	-	-	*6,410	3,760	*4,790	2,470	*3,760	1,760	*2,460	1,640	7.8
	0.0m	kg	-	-	-	-	*6,630	3,550	*4,800	2,370	*3,470	1,720	*2,640	1,670	7.7
	-1.5m	kg	-	-	*7,460	6,430	*6,040	3,460	*4,310	2,320	-	-	*2,910	1,830	7.2
	-3.0m	kg	-	-	*6,170	*6,170	*4,530	3,480	*2,830	2,350	-	-	*2,260	2,220	6.3
ブーム: 4.6m	7.5m	kg	-	-	*4,380	*4,380	-	-	-	-	-	-	*4,270	*4,270	3.7
アーム: 2.5m	6.0m	kg	-	-	-	-	*3,750	*3,750	-	-	-	-	*3,440	3,230	5.5
シュー: 600mm	4.5m	kg	-	-	*4,420	*4,420	*4,000	*4,000	*3,710	2,770	-	-	*3,220	2,470	6.4
CWT: 3,200kg	3.0m	kg	-	-	*6,780	*6,780	*4,770	4,160	*3,950	2,700	-	-	*3,240	2,150	6.9
ドーザブレード接地	1.5m	kg	-	-	-	-	*5,630	3,930	*4,280	2,600	-	-	*3,440	2,040	7.1
	0.0m	kg	-	-	*6,130	*6,130	*6,060	3,770	*4,430	2,530	-	-	*3,730	2,080	6.9
	-1.5m	kg	*4,770	*4,770	*8,600	6,880	*5,820	3,710	*4,130	2,500	-	-	*3,730	2,320	6.4
	-3.0m	kg	*9,220	*9,220	*6,790	*6,790	*4,680	3,750	-	-	-	-	*3,560	2,980	5.3
ブーム: 4.6m	7.5m	kg	-	-	-	-	*3,460	*3,460	-	-	-	-	*3,360	*3,360	4.6
アーム: 3.0m	6.0m	kg	-	-	-	-	*3,220	*3,220	*3,030	2,780	-	-	*2,830	2,710	6.1
シュー: 600mm	4.5m	kg	-	-	-	-	*3,510	*3,510	*3,350	2,770	-	-	*2,670	2,150	7.0
CWT: 3,200kg	3.0m	kg	-	-	*5,740	*5,740	*4,300	4,180	*3,650	2,690	-	-	*2,670	1,900	7.4
ドーザブレード接地	1.5m	kg	-	-	-	-	*5,260	3,920	*4,050	2,570	*3,120	1,830	*2,810	1,800	7.6
	0.0m	kg	-	-	*6,540	*6,540	*5,880	3,710	*4,320	2,470	-	-	*3,110	1,830	7.4
	-1.5m	kg	*4,120	*4,120	*8,920	6,730	*5,880	3,620	*4,220	2,420	-	-	*3,410	2,010	6.9
	-3.0m	kg	*7,550	*7,550	*7,500	6,800	*5,090	3,630	-	-	-	-	*3,340	2,470	6.0
	-4.5m	kg	-	-	*4,580	*4,580	-	-	-	-	-	-	*2,830	*2,830	4.4
ブーム: 4.72mツープース	7.5m	kg	-	-	*6,240	*6,240	-	-	-	-	-	-	*5,300	*5,300	3.4
アーム: 2.1m	6.0m	kg	-	-	*5,290	*5,290	*5,480	3,890	-	-	-	-	*3,950	2,970	5.3
シュー: 600mm	4.5m	kg	-	-	*5,480	*5,480	*5,690	3,820	3,880	2,410	-	-	*3,580	2,230	6.3
CWT: 3,200kg	3.0m	kg	-	-	-	-	5,990	3,610	3,810	2,350	-	-	3,140	1,930	6.8
	1.5m	kg	-	-	-	-	5,740	3,390	3,710	2,270	-	-	2,990	1,830	6.9
	0.0m	kg	-	-	-	-	5,590	3,260	3,640	2,200	-	-	3,080	1,880	6.8
	-1.5m	kg	-	-	*6,990	5,960	*5,410	3,240	*3,600	2,200	-	-	*3,190	2,120	6.2
ブーム: 4.72mツープース	7.5m	kg	-	-	*5,310	*5,310	-	-	-	-	-	-	*4,030	*4,030	4.1
アーム: 2.5m	6.0m	kg	-	-	-	-	*4,690	3,950	-	-	-	-	*3,210	2,590	5.8
シュー: 600mm	4.5m	kg	-	-	*4,100	*4,100	*4,890	3,860	3,910	2,440	-	-	*2,940	2,010	6.7
CWT: 3,200kg	3.0m	kg	-	-	-	-	6,040	3,650	3,820	2,360	-	-	2,870	1,760	7.2
	1.5m	kg	-	-	-	-	5,760	3,400	3,710	2,260	-	-	2,750	1,670	7.3
	0.0m	kg	-	-	-	-	5,570	3,240	3,620	2,180	-	-	2,820	1,710	7.2
	-1.5m	kg	-	-	*7,870	5,870	5,510	3,190	3,590	2,150	-	-	*3,110	1,900	6.6
	-3.0m	kg	-	-	-	-	*3,840	3,240	-	-	-	-	-	-	5.7

注: 1. つり上げ能力を補強する「Fine Mode-F」(パワーブースト)を装備した機械。2. 上記の荷重は、SAE J1097およびISO 10567油圧ショベルのつり上げ能力基準に準拠しています。3. 定格荷重は、油圧つり上げ能力の87%、転倒荷重の75%を超過することはありません。4. アスタリスク(*)の付いた定格荷重は、転倒荷重ではなく油圧能力によって制限されます。

仕様

リフティングキャパシティ ECR145EL

バケットなしのアーム端部の持ち上げ能力。
バケットを含むつり上げ能力を求めるには、直接フィットバケットまたはクイックカブラ付きバケットの実際の重量を、下記の値から差し引きます。

	地表面を基準にしたつり上げフックの高さ	kg	1.5 m		3.0 m		4.5 m		6.0 m		7.5 m		最大作業半径		
			前後向き UC	横向き UC	前後向き UC	横向き UC	前後向き UC	横向き UC	前後向き UC	横向き UC	前後向き UC	横向き UC	前後向き UC	横向き UC	m
ブーム: 4.72m ツーピース アーム: 3.0m シュー: 600mm CWT: 3,200kg	7.5m	kg	-	-	-	-	*3,980	3,940	-	-	-	-	*3,180	*3,180	5.0
	6.0m	kg	-	-	-	-	*3,770	*3,770	*3,530	2,460	-	-	*2,640	2,170	6.4
	4.5m	kg	-	-	-	-	*3,730	*3,730	3,920	2,440	-	-	*2,440	1,750	7.2
	3.0m	kg	-	-	-	-	*5,060	3,670	3,820	2,350	2,670	1,620	*2,390	1,550	7.7
	1.5m	kg	-	-	-	-	5,760	3,390	3,680	2,230	2,620	1,580	2,450	1,470	7.8
	0.0m	kg	-	-	-	-	5,520	3,190	3,570	2,120	2,580	1,540	2,500	1,490	7.7
	-1.5m	kg	-	-	*7,460	5,710	5,420	3,100	3,520	2,070	-	-	2,740	1,630	7.2
	-3.0m	kg	-	-	*6,170	5,800	*4,530	3,120	*2,830	2,110	-	-	*2,260	1,990	6.3
ブーム: 4.72m ツーピース アーム: 2.1m シュー: 600mm CWT: 3,200kg ドーザブレード接地	7.5m	kg	-	-	*6,240	*6,240	-	-	-	-	-	-	*5,300	*5,300	3.4
	6.0m	kg	-	-	*5,290	*5,290	*5,480	4,410	-	-	-	-	*3,950	3,380	5.3
	4.5m	kg	-	-	*5,480	*5,480	*5,690	4,330	*4,790	2,750	-	-	*3,580	2,550	6.3
	3.0m	kg	-	-	-	-	*6,320	4,120	*4,900	2,690	-	-	*3,500	2,220	6.8
	1.5m	kg	-	-	-	-	*6,780	3,890	*4,970	2,600	-	-	*3,630	2,110	6.9
	0.0m	kg	-	-	-	-	*6,530	3,760	*4,690	2,540	-	-	*3,750	2,160	6.8
	-1.5m	kg	-	-	*6,990	6,960	*5,410	3,740	*3,600	2,540	-	-	*3,190	2,430	6.2
ブーム: 4.72m ツーピース アーム: 2.5m シュー: 600mm CWT: 3,200kg ドーザブレード接地	7.5m	kg	-	-	*5,310	*5,310	-	-	-	-	-	-	*4,030	*4,030	4.1
	6.0m	kg	-	-	-	-	*4,690	4,470	-	-	-	-	*3,210	2,940	5.8
	4.5m	kg	-	-	*4,100	*4,100	*4,890	4,370	*4,570	2,770	-	-	*2,940	2,300	6.7
	3.0m	kg	-	-	-	-	*6,060	4,150	*4,760	2,700	-	-	*2,880	2,030	7.2
	1.5m	kg	-	-	-	-	*6,670	3,900	*4,930	2,590	-	-	*2,980	1,930	7.3
	0.0m	kg	-	-	-	-	*6,630	3,740	*4,790	2,510	-	-	*3,250	1,970	7.2
	-1.5m	kg	-	-	*7,870	6,860	*5,760	3,690	*4,030	2,490	-	-	*3,110	2,190	6.6
	-3.0m	kg	-	-	-	-	*3,840	3,740	-	-	-	-	-	-	5.7
ブーム: 4.72m ツーピース アーム: 3.0m シュー: 600mm CWT: 3,200kg ドーザブレード接地	7.5m	kg	-	-	-	-	*3,980	*3,980	-	-	-	-	*3,180	*3,180	5.0
	6.0m	kg	-	-	-	-	*3,770	*3,770	*3,530	2,800	-	-	*2,640	2,480	6.4
	4.5m	kg	-	-	-	-	*3,730	*3,730	*3,990	2,780	-	-	*2,440	2,010	7.2
	3.0m	kg	-	-	-	-	*5,060	4,190	*4,530	2,680	*3,170	1,870	*2,390	1,790	7.7
	1.5m	kg	-	-	-	-	*6,410	3,900	*4,790	2,560	*3,760	1,830	*2,460	1,710	7.8
	0.0m	kg	-	-	-	-	*6,630	3,690	*4,800	2,460	*3,470	1,790	*2,640	1,740	7.7
	-1.5m	kg	-	-	*7,460	6,700	*6,040	3,600	*4,310	2,410	-	-	*2,910	1,900	7.2
	-3.0m	kg	-	-	*6,170	*6,170	*4,530	3,620	*2,830	2,440	-	-	*2,260	*2,260	6.3
ブーム: 4.6m アーム: 2.1m シュー: 700mm CWT: 3,200kg	7.5m	kg	-	-	-	-	-	-	-	-	-	-	*5,360	*5,360	2.8
	6.0m	kg	-	-	*4,360	*4,360	*4,190	3,930	-	-	-	-	*4,220	3,340	5.0
	4.5m	kg	-	-	*5,220	*5,220	*4,360	3,870	3,920	2,450	-	-	3,900	2,440	6.0
	3.0m	kg	-	-	*7,560	6,810	*5,090	3,690	3,870	2,410	-	-	3,370	2,100	6.6
	1.5m	kg	-	-	-	-	5,840	3,480	3,780	2,330	-	-	3,200	1,980	6.7
	0.0m	kg	-	-	*5,520	*5,520	5,690	3,350	3,710	2,260	-	-	3,290	2,020	6.5
	-1.5m	kg	*5,200	*5,200	*8,140	6,100	5,650	3,320	-	-	-	-	3,750	2,290	5.9
	-3.0m	kg	-	-	*6,040	*6,040	*4,140	3,400	-	-	-	-	*3,610	3,090	4.8
ブーム: 4.6m アーム: 2.5m シュー: 700mm CWT: 3,200kg	7.5m	kg	-	-	*4,380	*4,380	-	-	-	-	-	-	*4,270	*4,270	3.7
	6.0m	kg	-	-	-	-	*3,750	*3,750	-	-	-	-	*3,440	2,890	5.5
	4.5m	kg	-	-	*4,420	*4,420	*4,000	3,900	*3,710	2,470	-	-	*3,220	2,200	6.4
	3.0m	kg	-	-	*6,780	*6,780	*4,770	3,710	3,830	2,400	-	-	3,050	1,910	6.9
	1.5m	kg	-	-	*6,310	6,270	*5,630	3,480	3,730	2,310	-	-	2,910	1,810	7.1
	0.0m	kg	-	-	*6,130	6,020	5,610	3,320	3,640	2,230	-	-	2,980	1,840	6.9
	-1.5m	kg	*4,770	*4,770	*8,600	5,990	5,550	3,270	3,620	2,210	-	-	3,340	2,050	6.4
	-3.0m	kg	*9,220	*9,220	*6,790	6,090	*4,680	3,310	-	-	-	-	*3,560	2,630	5.3
ブーム: 4.6m アーム: 3.0m シュー: 700mm CWT: 3,200kg	7.5m	kg	-	-	-	-	*3,460	*3,460	-	-	-	-	*3,360	*3,360	4.6
	6.0m	kg	-	-	-	-	*3,220	*3,220	*3,030	2,490	-	-	*2,830	2,430	6.1
	4.5m	kg	-	-	-	-	*3,510	*3,510	*3,350	2,480	-	-	*2,670	1,920	7.0
	3.0m	kg	-	-	*5,740	*5,740	*4,300	3,740	*3,650	2,400	-	-	*2,670	1,690	7.4
	1.5m	kg	-	-	-	-	*5,260	3,480	3,740	2,280	2,660	1,620	2,620	1,600	7.6
	0.0m	kg	-	-	*6,540	5,960	5,630	3,280	3,640	2,190	-	-	2,670	1,620	7.4
	-1.5m	kg	*4,120	*4,120	*8,920	5,870	5,520	3,190	3,580	2,140	-	-	2,940	1,770	6.9
	-3.0m	kg	*7,550	*7,550	*7,500	5,930	*5,090	3,200	-	-	-	-	*3,340	2,180	6.0
	-4.5m	kg	-	-	*4,580	*4,580	-	-	-	-	-	-	*2,830	*2,830	4.4
ブーム: 4.6m アーム: 2.1m シュー: 700mm CWT: 3,200kg ドーザブレード接地	7.5m	kg	-	-	-	-	-	-	-	-	-	-	*5,360	*5,360	2.8
	6.0m	kg	-	-	*4,360	*4,360	*4,190	*4,190	-	-	-	-	*4,220	3,860	5.0
	4.5m	kg	-	-	*5,220	*5,220	*4,360	*4,360	*3,980	2,840	-	-	*3,910	2,830	6.0
	3.0m	kg	-	-	*7,560	*7,560	*5,090	4,280	*4,150	2,800	-	-	*3,930	2,440	6.6
	1.5m	kg	-	-	-	-	*5,850	4,070	*4,410	2,710	-	-	*3,960	2,310	6.7
	0.0m	kg	-	-	*5,520	*5,520	*6,120	3,940	*4,450	2,650	-	-	*3,980	2,370	6.5
	-1.5m	kg	*5,200	*5,200	*8,140	7,280	*5,670	3,910	-	-	-	-	*3,930	2,680	5.9
	-3.0m	kg	-	-	*6,040	*6,040	*4,140	3,990	-	-	-	-	*3,610	3,610	4.8

注: 1. つり上げ能力を補強する「Fine Mode-F」(パワーブースト)を装備した機械。2. 上記の荷重は、SAE J1097およびISO 10567油圧ショベルのつり上げ能力基準に準拠しています。3. 定格荷重は、油圧つり上げ能力の87%、転倒荷重の75%を超過することはありません。4. アスタリスク(*)の付いた定格荷重は、転倒荷重ではなく油圧能力によって制限されます。

リフティングキャパシティ ECR145EL

バケットなしのアーム端部の持ち上げ能力。
バケットを含むつり上げ能力を求めるには、直接フィットバケットまたはクイックカブラ付きバケットの実際の重量を、下記の値から差し引きします。

	地表面を基準にしたつり上げフックの高さ	1.5 m		3.0 m		4.5 m		6.0 m		7.5m		最大作業半径			
		前後向き UC	横向き UC	前後向き UC	横向き UC	前後向き UC	横向き UC	前後向き UC	横向き UC	前後向き UC	横向き UC	前後向き UC	横向き UC	m	
ブーム: 4.6m	7.5m	kg	-	-	*4,380	*4,380	-	-	-	-	-	-	*4,270	*4,270	3.7
アーム: 2.5m	6.0m	kg	-	-	-	-	*3,750	*3,750	-	-	-	-	*3,440	3,350	5.5
シュー: 700mm	4.5m	kg	-	-	*4,420	*4,420	*4,000	*4,000	*3,710	2,870	-	-	*3,220	2,570	6.4
CWT: 3,200kg	3.0m	kg	-	-	*6,780	*6,780	*4,770	4,320	*3,950	2,800	-	-	*3,240	2,240	6.9
ドーザブレード接地	1.5m	kg	-	-	-	-	*5,630	4,080	*4,280	2,710	-	-	*3,440	2,120	7.1
	0.0m	kg	-	-	*6,130	*6,130	*6,060	3,920	*4,430	2,630	-	-	*3,730	2,170	6.9
	-1.5m	kg	*4,770	*4,770	*8,600	7,200	*5,820	3,870	*4,130	2,600	-	-	*3,730	2,410	6.4
	-3.0m	kg	*9,220	*9,220	*6,790	*6,790	*4,680	3,910	-	-	-	-	*3,560	3,100	5.3
ブーム: 4.6m	7.5m	kg	-	-	-	-	*3,460	*3,460	-	-	-	-	*3,360	*3,360	4.6
アーム: 3.0m	6.0m	kg	-	-	-	-	*3,220	*3,220	*3,030	2,880	-	-	*2,830	2,810	6.1
シュー: 700mm	4.5m	kg	-	-	-	-	*3,510	*3,510	*3,350	2,880	-	-	*2,670	2,240	7.0
CWT: 3,200kg	3.0m	kg	-	-	*5,740	*5,740	*4,300	*4,300	*3,650	2,790	-	-	*2,670	1,980	7.4
ドーザブレード接地	1.5m	kg	-	-	-	-	*5,260	4,080	*4,050	2,670	*3,120	1,910	*2,810	1,880	7.6
	0.0m	kg	-	-	*6,540	*6,540	*5,880	3,870	*4,320	2,580	-	-	*3,110	1,910	7.4
	-1.5m	kg	*4,120	*4,120	*8,920	7,050	*5,880	3,780	*4,220	2,530	-	-	*3,410	2,090	6.9
	-3.0m	kg	*7,550	*7,550	*7,500	7,110	*5,090	3,790	-	-	-	-	*3,340	2,570	6.0
	-4.5m	kg	-	-	*4,580	*4,580	-	-	-	-	-	-	*2,830	*2,830	4.4
ブーム: 4.72mツープース	7.5m	kg	-	-	*6,240	*6,240	-	-	-	-	-	-	*5,300	*5,300	3.4
アーム: 2.1m	6.0m	kg	-	-	*5,290	*5,290	*5,480	3,960	-	-	-	-	*3,950	3,030	5.3
シュー: 700mm	4.5m	kg	-	-	*5,480	*5,480	*5,690	3,880	3,950	2,460	-	-	*3,580	2,280	6.3
CWT: 3,200kg	3.0m	kg	-	-	-	-	6,110	3,670	3,890	2,400	-	-	3,200	1,970	6.8
	1.5m	kg	-	-	-	-	5,850	3,450	3,790	2,310	-	-	3,050	1,870	6.9
	0.0m	kg	-	-	-	-	5,700	3,320	3,720	2,250	-	-	3,150	1,920	6.8
	-1.5m	kg	-	-	*6,990	6,080	*5,410	3,300	*3,600	2,250	-	-	*3,190	2,160	6.2
ブーム: 4.72mツープース	7.5m	kg	-	-	*5,310	*5,310	-	-	-	-	-	-	*4,030	*4,030	4.1
アーム: 2.5m	6.0m	kg	-	-	-	-	*4,690	4,020	-	-	-	-	*3,210	2,630	5.8
シュー: 700mm	4.5m	kg	-	-	*4,100	*4,100	*4,890	3,930	3,980	2,480	-	-	*2,940	2,050	6.7
CWT: 3,200kg	3.0m	kg	-	-	-	-	*6,060	3,710	3,900	2,400	-	-	*2,880	1,800	7.2
	1.5m	kg	-	-	-	-	5,870	3,470	3,780	2,300	-	-	2,810	1,710	7.3
	0.0m	kg	-	-	-	-	5,680	3,300	3,700	2,220	-	-	2,880	1,750	7.2
	-1.5m	kg	-	-	*7,870	5,990	5,630	3,250	3,670	2,200	-	-	*3,110	1,940	6.6
	-3.0m	kg	-	-	-	-	*3,840	3,310	-	-	-	-	-	-	5.7
ブーム: 4.72mツープース	7.5m	kg	-	-	-	-	*3,980	*3,980	-	-	-	-	*3,180	*3,180	5.0
アーム: 3.0m	6.0m	kg	-	-	-	-	*3,770	*3,770	*3,530	2,510	-	-	*2,640	2,220	6.4
シュー: 700mm	4.5m	kg	-	-	-	-	*3,730	*3,730	*3,990	2,490	-	-	*2,440	1,780	7.2
CWT: 3,200kg	3.0m	kg	-	-	-	-	*5,060	3,740	3,890	2,390	2,720	1,650	*2,390	1,580	7.7
	1.5m	kg	-	-	-	-	5,880	3,460	3,760	2,270	2,670	1,610	*2,460	1,500	7.8
	0.0m	kg	-	-	-	-	5,640	3,250	3,640	2,170	2,630	1,570	2,560	1,530	7.7
	-1.5m	kg	-	-	*7,460	5,830	5,530	3,160	3,590	2,120	-	-	2,800	1,670	7.2
	-3.0m	kg	-	-	*6,170	5,910	*4,530	3,180	*2,830	2,150	-	-	*2,260	2,030	6.3
ブーム: 4.72mツープース	7.5m	kg	-	-	*6,240	*6,240	-	-	-	-	-	-	*5,300	*5,300	3.4
アーム: 2.1m	6.0m	kg	-	-	*5,290	*5,290	*5,480	4,570	-	-	-	-	*3,950	3,500	5.3
シュー: 700mm	4.5m	kg	-	-	*5,480	*5,480	*5,690	4,490	*4,790	2,860	-	-	*3,580	2,650	6.3
CWT: 3,200kg	3.0m	kg	-	-	-	-	*6,320	4,280	*4,900	2,790	-	-	*3,500	2,310	6.8
ドーザブレード接地	1.5m	kg	-	-	-	-	*6,780	4,050	*4,970	2,700	-	-	*3,630	2,190	6.9
	0.0m	kg	-	-	-	-	*6,530	3,920	*4,690	2,640	-	-	*3,750	2,250	6.8
	-1.5m	kg	-	-	*6,990	*6,990	*5,410	3,890	*3,600	2,640	-	-	*3,190	2,530	6.2
ブーム: 4.72mツープース	7.5m	kg	-	-	*5,310	*5,310	-	-	-	-	-	-	*4,030	*4,030	4.1
アーム: 2.5m	6.0m	kg	-	-	-	-	*4,690	4,630	-	-	-	-	*3,210	3,050	5.8
シュー: 700mm	4.5m	kg	-	-	*4,100	*4,100	*4,890	4,540	*4,570	2,880	-	-	*2,940	2,390	6.7
CWT: 3,200kg	3.0m	kg	-	-	-	-	*6,060	4,310	*4,760	2,800	-	-	*2,880	2,110	7.2
ドーザブレード接地	1.5m	kg	-	-	-	-	*6,670	4,060	*4,930	2,700	-	-	*2,980	2,010	7.3
	0.0m	kg	-	-	-	-	*6,630	3,900	*4,790	2,620	-	-	*3,250	2,060	7.2
	-1.5m	kg	-	-	*7,870	7,180	*5,760	3,850	*4,030	2,590	-	-	*3,110	2,280	6.6
	-3.0m	kg	-	-	-	-	*3,840	*3,840	-	-	-	-	-	-	5.7
ブーム: 4.72mツープース	7.5m	kg	-	-	-	-	*3,980	*3,980	-	-	-	-	*3,180	*3,180	5.0
アーム: 3.0m	6.0m	kg	-	-	-	-	*3,770	*3,770	*3,530	2,910	-	-	*2,640	2,580	6.4
シュー: 700mm	4.5m	kg	-	-	-	-	*3,730	*3,730	*3,990	2,890	-	-	*2,440	2,090	7.2
CWT: 3,200kg	3.0m	kg	-	-	-	-	*5,060	4,350	*4,530	2,790	*3,170	1,950	*2,390	1,860	7.7
ドーザブレード接地	1.5m	kg	-	-	-	-	*6,410	4,060	*4,790	2,670	*3,760	1,900	*2,460	1,780	7.8
	0.0m	kg	-	-	-	-	*6,630	3,850	*4,800	2,560	*3,470	1,870	*2,640	1,810	7.7
	-1.5m	kg	-	-	*7,460	7,020	*6,040	3,760	*4,310	2,510	-	-	*2,910	1,980	7.2
	-3.0m	kg	-	-	*6,170	*6,170	*4,530	3,780	*2,830	2,550	-	-	*2,260	*2,260	6.3

注: 1. つり上げ能力を補強する「Fine Mode-F」(パワーブースト)を装備した機械。2. 上記の荷重は、SAE J1097およびISO 10567油圧ショベルのつり上げ能力基準に準拠しています。3. 定格荷重は、油圧つり上げ能力の87%、転倒荷重の75%を超過することはありません。4. アスタリスク(*)の付いた定格荷重は、転倒荷重ではなく油圧能力によって制限されます。

仕様

リフティングキャパシティ ECR235EL

バケットなしのアーム端部の持ち上げ能力。
バケットを含むつり上げ能力を求めるには、直接フィットバケットまたはクイックカブラ付きバケットの実際の重量を、下記の値から差し引きます。

	地表面を基準にしたつり上げフックの高さ	kg	1.5 m		3.0 m		4.5 m		6.0 m		7.5m		最大作業半径		
			前後向き UC	横向き UC	前後向き UC	横向き UC	前後向き UC	横向き UC	前後向き UC	横向き UC	前後向き UC	横向き UC	前後向き UC	横向き UC	m
ブーム: 5.7m アーム: 2.5m シュー: 600mm CWT: 6,200kg	9.0m	kg	-	-	*8,380	*8,380	-	-	-	-	-	-	*8,380	*8,380	3.1
	7.5m	kg	-	-	-	-	*6,890	*6,890	-	-	-	-	*6,680	6,240	5.5
	6.0m	kg	-	-	-	-	*7,210	*7,210	*6,880	5,370	-	-	*6,230	4,430	6.7
	4.5m	kg	-	-	*11,790	*11,790	*8,700	8,140	*7,430	5,210	-	-	5,800	3,660	7.5
	3.0m	kg	-	-	-	-	*10,880	7,550	8,030	4,970	5,670	3,550	5,260	3,290	7.9
	1.5m	kg	-	-	-	-	12,280	7,050	7,760	4,730	5,550	3,440	5,070	3,150	8.0
	0.0m	kg	-	-	-	-	11,980	6,810	7,580	4,560	5,470	3,360	5,190	3,200	7.8
	-1.5m	kg	-	-	*11,650	*11,650	11,920	6,760	7,510	4,500	-	-	5,700	3,490	7.3
	-3.0m	kg	-	-	*15,910	13,350	11,700	6,840	7,580	4,560	-	-	6,960	4,230	6.4
	-4.5m	kg	-	-	*11,740	*11,740	*8,570	7,110	-	-	-	-	*7,760	6,380	4.9
ブーム: 5.7m アーム: 2.9m シュー: 600mm CWT: 6,200kg	9.0m	kg	-	-	-	-	-	-	-	-	-	-	*5,830	*5,830	4.0
	7.5m	kg	-	-	-	-	*6,150	*6,150	*4,920	*4,920	-	-	*4,830	*4,830	6.0
	6.0m	kg	-	-	-	-	*6,530	*6,530	*6,380	5,430	-	-	*4,530	4,000	7.2
	4.5m	kg	-	-	*10,230	*10,230	*8,010	*8,010	*7,000	5,260	5,810	3,680	*4,490	3,370	7.9
	3.0m	kg	-	-	-	-	*10,230	7,670	*8,000	5,000	5,690	3,570	*4,650	3,050	8.3
	1.5m	kg	-	-	-	-	*12,250	7,130	7,790	4,740	5,550	3,440	4,720	2,930	8.4
	0.0m	kg	-	-	*6,180	*6,180	11,990	6,810	7,570	4,550	5,450	3,340	4,810	2,960	8.2
	-1.5m	kg	*6,750	*6,750	*10,980	*10,980	11,870	6,710	7,470	4,470	5,400	3,300	5,220	3,200	7.7
	-3.0m	kg	*11,760	*11,760	*17,000	13,180	11,930	6,760	7,500	4,490	-	-	6,200	3,780	6.8
	-4.5m	kg	-	-	*13,310	*13,310	*9,670	6,960	-	-	-	-	*7,590	5,280	5.5
ブーム: 5.7m アーム: 2.5m シュー: 600mm CWT: 6,200kg ドーザブレード接地	9.0m	kg	-	-	*8,380	*8,380	-	-	-	-	-	-	*8,380	*8,380	3.1
	7.5m	kg	-	-	-	-	*6,890	*6,890	-	-	-	-	*6,680	*6,680	5.5
	6.0m	kg	-	-	-	-	*7,210	*7,210	*6,880	5,940	-	-	*6,230	4,920	6.7
	4.5m	kg	-	-	*11,790	*11,790	*8,700	*8,700	*7,430	5,790	-	-	*6,200	4,080	7.5
	3.0m	kg	-	-	-	-	*10,880	8,440	*8,380	5,540	*7,220	3,980	*6,460	3,690	7.9
	1.5m	kg	-	-	-	-	*12,700	7,940	*9,290	5,300	*7,610	3,860	*7,010	3,540	8.0
	0.0m	kg	-	-	-	-	*13,390	7,690	*9,820	5,130	*7,790	3,780	*7,490	3,600	7.8
	-1.5m	kg	-	-	*11,650	*11,650	*13,040	7,630	*9,720	5,070	-	-	*7,740	3,930	7.3
	-3.0m	kg	-	-	*15,910	15,230	*11,700	7,720	*8,660	5,130	-	-	*7,950	4,750	6.4
	-4.5m	kg	-	-	*11,740	*11,740	*8,570	7,990	-	-	-	-	*7,760	7,160	4.9
ブーム: 5.7m アーム: 2.9m シュー: 600mm CWT: 6,200kg ドーザブレード接地	9.0m	kg	-	-	-	-	-	-	-	-	-	-	*5,830	*5,830	4.0
	7.5m	kg	-	-	-	-	*6,150	*6,150	*4,920	*4,920	-	-	*4,830	*4,830	6.0
	6.0m	kg	-	-	-	-	*6,530	*6,530	*6,380	6,010	-	-	*4,530	4,450	7.2
	4.5m	kg	-	-	*10,230	*10,230	*8,010	*8,010	*7,000	5,840	*6,170	4,100	*4,490	3,770	7.9
	3.0m	kg	-	-	-	-	*10,230	8,570	*8,000	5,580	*6,940	3,990	*4,650	3,420	8.3
	1.5m	kg	-	-	-	-	*12,250	8,010	*9,020	5,320	*7,410	3,860	*4,990	3,290	8.4
	0.0m	kg	-	-	*6,180	*6,180	*13,250	7,690	*9,680	5,120	*7,720	3,760	*5,610	3,340	8.2
	-1.5m	kg	*6,750	*6,750	*10,980	*10,980	*13,190	7,590	*9,770	5,030	*7,580	3,720	*6,740	3,610	7.7
	-3.0m	kg	*11,760	*11,760	*17,000	15,060	*12,150	7,640	*9,040	5,060	-	-	*7,560	4,250	6.8
	-4.5m	kg	-	-	*13,310	*13,310	*9,670	7,840	-	-	-	-	*7,590	5,940	5.5
ブーム: 5.76mツープイス アーム: 2.5m シュー: 600mm CWT: 6,200kg	9.0m	kg	-	-	*9,840	*9,840	-	-	-	-	-	-	*8,670	*8,670	3.6
	7.5m	kg	-	-	*8,290	*8,290	*8,730	8,620	-	-	-	-	*6,830	5,680	5.7
	6.0m	kg	-	-	*7,680	*7,680	*8,800	8,480	8,460	5,290	-	-	*6,280	4,120	6.9
	4.5m	kg	-	-	-	-	*11,340	8,030	8,270	5,130	5,740	3,580	5,530	3,440	7.7
	3.0m	kg	-	-	-	-	*12,760	7,400	7,980	4,870	5,640	3,480	5,040	3,110	8.1
	1.5m	kg	-	-	-	-	12,180	6,900	7,710	4,630	5,520	3,380	4,880	2,990	8.1
	0.0m	kg	-	-	-	-	11,920	6,690	7,540	4,480	5,440	3,310	5,010	3,060	8.0
	-1.5m	kg	-	-	*9,780	*9,780	*10,700	6,680	7,500	4,440	-	-	5,500	3,340	7.5
	-3.0m	kg	-	-	-	-	*7,710	6,810	*5,820	4,530	-	-	-	-	6.6
	ブーム: 5.76mツープイス アーム: 2.9m シュー: 600mm CWT: 6,200kg	9.0m	kg	-	-	*7,890	*7,890	-	-	-	-	-	-	*5,990	*5,990
7.5m		kg	-	-	-	-	*7,010	*7,010	*5,930	5,360	-	-	*4,920	*4,920	6.3
6.0m		kg	-	-	*6,060	*6,060	*7,010	*7,010	*7,170	5,360	-	-	*4,550	3,730	7.4
4.5m		kg	-	-	*9,910	*9,910	*9,130	8,160	8,340	5,180	5,780	3,610	*4,440	3,160	8.1
3.0m		kg	-	-	-	-	*12,360	7,530	8,030	4,910	5,660	3,500	*4,520	2,880	8.5
1.5m		kg	-	-	-	-	12,270	6,970	7,730	4,640	5,520	3,370	4,540	2,770	8.5
0.0m		kg	-	-	-	-	11,920	6,680	7,530	4,460	5,420	3,280	4,640	2,820	8.4
-1.5m		kg	-	-	*9,410	*9,410	*11,330	6,620	7,450	4,400	5,400	3,260	5,040	3,060	7.9
-3.0m		kg	-	-	-	-	*8,660	6,720	*6,620	4,450	-	-	*4,660	3,600	7.1

注: 1. つり上げ能力を補強する「Fine Mode-F」(パワーブースト)を装備した機械。2. 上記の荷重は、SAE J1097およびISO 10567油圧ショベルのつり上げ能力基準に準拠しています。3. 定格荷重は、油圧つり上げ能力の87%、転倒荷重の75%を超過することはありません。4. アスタリスク(*)の付いた定格荷重は、転倒荷重ではなく油圧能力によって制限されます。

リフティングキャパシティ ECR235EL

バケットなしのアーム端部の持ち上げ能力。
バケットを含むつり上げ能力を求めるには、直接フィットバケットまたはクイックカブラ付きバケットの実際の重量を、下記の値から差し引きます。

	地表面を基準にしたつり上げフックの長さ	kg	1.5 m		3.0 m		4.5 m		6.0 m		7.5 m		最大作業半径		
			前後向き UC	横向き UC	前後向き UC	横向き UC	前後向き UC	横向き UC	前後向き UC	横向き UC	前後向き UC	横向き UC	前後向き UC	横向き UC	m
ブーム: 5.76m ツーピース アーム: 2.5m シュー: 600mm CWT: 6,200kg ドーザブレード接地	9.0m	kg	-	-	*9,840	*9,840	-	-	-	-	-	-	*8,670	*8,670	3.6
	7.5m	kg	-	-	*8,290	*8,290	*8,730	*8,730	-	-	-	-	*6,830	6,310	5.7
	6.0m	kg	-	-	*7,680	*7,680	*8,800	*8,800	*8,660	5,880	-	-	*6,280	4,590	6.9
	4.5m	kg	-	-	-	-	*11,340	8,930	*9,040	5,710	*7,290	4,000	*6,140	3,850	7.7
	3.0m	kg	-	-	-	-	*12,760	8,300	*9,570	5,450	*7,760	3,910	*6,280	3,500	8.1
	1.5m	kg	-	-	-	-	*13,350	7,790	*9,840	5,200	*7,710	3,800	*6,680	3,370	8.1
	0.0m	kg	-	-	-	-	*12,570	7,570	*9,490	5,050	*7,210	3,730	*6,450	3,450	8.0
	-1.5m	kg	-	-	*9,780	*9,780	*10,700	7,560	*8,290	5,010	-	-	*5,810	3,770	7.5
-3.0m	kg	-	-	-	-	*7,710	7,700	*5,820	5,110	-	-	-	-	6.6	
ブーム: 5.76m ツーピース アーム: 2.9m シュー: 600mm CWT: 6,200kg ドーザブレード接地	9.0m	kg	-	-	*7,890	*7,890	-	-	-	-	-	-	*5,990	*5,990	4.4
	7.5m	kg	-	-	-	-	*7,010	*7,010	*5,930	*5,930	-	-	*4,920	*4,920	6.3
	6.0m	kg	-	-	*6,060	*6,060	*7,010	*7,010	*7,170	5,950	-	-	*4,550	4,160	7.4
	4.5m	kg	-	-	*9,910	*9,910	*9,130	9,070	*8,480	5,760	*6,780	4,040	*4,440	3,550	8.1
	3.0m	kg	-	-	-	-	*12,360	8,430	*9,360	5,490	*7,660	3,920	*4,520	3,240	8.5
	1.5m	kg	-	-	-	-	*13,270	7,860	*9,770	5,220	*7,710	3,790	*4,760	3,130	8.5
	0.0m	kg	-	-	-	-	*12,890	7,570	*9,610	5,040	*7,400	3,700	*5,240	3,190	8.4
	-1.5m	kg	-	-	*9,410	*9,410	*11,330	7,500	*8,660	4,970	*6,370	3,680	*5,610	3,450	7.9
-3.0m	kg	-	-	-	-	*8,660	7,600	*6,620	5,020	-	-	*4,660	4,060	7.1	
ブーム: 5.7m アーム: 2.5m シュー: 700mm CWT: 6,200kg	9.0m	kg	-	-	*8,380	*8,380	-	-	-	-	-	-	*8,380	*8,380	3.1
	7.5m	kg	-	-	-	-	*6,890	*6,890	-	-	-	-	*6,680	6,350	5.5
	6.0m	kg	-	-	-	-	*7,210	*7,210	*6,880	5,460	-	-	*6,230	4,510	6.7
	4.5m	kg	-	-	*11,790	*11,790	*8,700	8,280	*7,430	5,310	-	-	5,920	3,730	7.5
	3.0m	kg	-	-	-	-	*10,880	7,690	8,190	5,060	5,790	3,630	5,370	3,360	7.9
	1.5m	kg	-	-	-	-	12,520	7,190	7,920	4,820	5,670	3,520	5,180	3,220	8.0
	0.0m	kg	-	-	-	-	12,230	6,950	7,740	4,660	5,580	3,440	5,310	3,270	7.8
	-1.5m	kg	-	-	*11,650	*11,650	12,170	6,900	7,670	4,600	-	-	5,820	3,570	7.3
-3.0m	kg	-	-	*15,910	13,610	*11,700	6,980	7,740	4,660	-	-	7,110	4,320	6.4	
-4.5m	kg	-	-	*11,740	*11,740	*8,570	7,250	-	-	-	-	*7,760	6,510	4.9	
ブーム: 5.7m アーム: 2.9m シュー: 700mm CWT: 6,200kg	9.0m	kg	-	-	-	-	-	-	-	-	-	-	*5,830	*5,830	4.0
	7.5m	kg	-	-	-	-	*6,150	*6,150	*4,920	*4,920	-	-	*4,830	*4,830	6.0
	6.0m	kg	-	-	-	-	*6,530	*6,530	*6,380	5,520	-	-	*4,530	4,080	7.2
	4.5m	kg	-	-	*10,230	*10,230	*8,010	*8,010	*7,000	5,360	5,930	3,750	*4,490	3,440	7.9
	3.0m	kg	-	-	-	-	*10,230	7,810	*8,000	5,100	5,810	3,640	*4,650	3,120	8.3
	1.5m	kg	-	-	-	-	*12,250	7,260	7,950	4,840	5,670	3,510	4,820	2,990	8.4
	0.0m	kg	-	-	*6,180	*6,180	12,240	6,950	7,730	4,650	5,560	3,410	4,920	3,030	8.2
	-1.5m	kg	*6,750	*6,750	*10,980	*10,980	12,120	6,850	7,630	4,560	5,520	3,380	5,340	3,270	7.7
-3.0m	kg	*11,760	*11,760	*17,000	13,440	*12,150	6,900	7,660	4,580	-	-	6,330	3,860	6.8	
-4.5m	kg	-	-	*13,310	*13,310	*9,670	7,100	-	-	-	-	*7,590	5,390	5.5	
ブーム: 5.7m アーム: 2.5m シュー: 700mm CWT: 6,200kg ドーザブレード接地	9.0m	kg	-	-	*8,380	*8,380	-	-	-	-	-	-	*8,380	*8,380	3.1
	7.5m	kg	-	-	-	-	*6,890	*6,890	-	-	-	-	*6,680	*6,680	5.5
	6.0m	kg	-	-	-	-	*7,210	*7,210	*6,880	6,150	-	-	*6,230	5,090	6.7
	4.5m	kg	-	-	*11,790	*11,790	*8,700	*8,700	*7,430	5,990	-	-	*6,200	4,240	7.5
	3.0m	kg	-	-	-	-	*10,880	8,770	*8,380	5,750	*7,220	4,130	*6,460	3,830	7.9
	1.5m	kg	-	-	-	-	*12,700	8,260	*9,290	5,500	*7,610	4,020	*7,010	3,680	8.0
	0.0m	kg	-	-	-	-	*13,390	8,010	*9,820	5,340	*7,790	3,930	*7,490	3,750	7.8
	-1.5m	kg	-	-	*11,650	*11,650	*13,040	7,950	*9,720	5,270	-	-	*7,740	4,090	7.3
-3.0m	kg	-	-	*15,910	*15,910	*11,700	8,040	*8,660	5,330	-	-	*7,950	4,940	6.4	
-4.5m	kg	-	-	*11,740	*11,740	*8,570	8,310	-	-	-	-	*7,760	7,450	4.9	
ブーム: 5.7m アーム: 2.9m シュー: 700mm CWT: 6,200kg ドーザブレード接地	9.0m	kg	-	-	-	-	-	-	-	-	-	-	*5,830	*5,830	4.0
	7.5m	kg	-	-	-	-	*6,150	*6,150	*4,920	*4,920	-	-	*4,830	*4,830	6.0
	6.0m	kg	-	-	-	-	*6,530	*6,530	*6,380	6,220	-	-	*4,530	*4,530	7.2
	4.5m	kg	-	-	*10,230	*10,230	*8,010	*8,010	*7,000	6,050	*6,170	4,250	*4,490	3,910	7.9
	3.0m	kg	-	-	-	-	*10,230	8,890	*8,000	5,790	*6,940	4,140	*4,650	3,560	8.3
	1.5m	kg	-	-	-	-	*12,250	8,330	*9,020	5,520	*7,410	4,010	*4,990	3,420	8.4
	0.0m	kg	-	-	*6,180	*6,180	*13,250	8,010	*9,680	5,330	*7,720	3,910	*5,610	3,470	8.2
	-1.5m	kg	*6,750	*6,750	*10,980	*10,980	*13,190	7,910	*9,770	5,240	*7,580	3,870	*6,740	3,750	7.7
-3.0m	kg	*11,760	*11,760	*17,000	15,750	*12,150	7,950	*9,040	5,260	-	-	*7,560	4,420	6.8	
-4.5m	kg	-	-	*13,310	*13,310	*9,670	8,160	-	-	-	-	*7,590	6,170	5.5	

注: 1. つり上げ能力を補強する「Fine Mode-F」(パワーブースト)を装備した機械。2. 上記の荷重は、SAE J1097およびISO 10567油圧ショベルのつり上げ能力基準に準拠しています。3. 定格荷重は、油圧つり上げ能力の87%、転倒荷重の75%を超過することはありません。4. アスタリスク(*)の付いた定格荷重は、転倒荷重ではなく油圧能力によって制限されます。

仕様

リフティングキャパシティ ECR235EL

バケットなしのアーム端部の持ち上げ能力。
バケットを含むつり上げ能力を求めるには、直接フィットバケットまたはクイックカブラ付きバケットの実際の重量を、下記の値から差し引きます。

	地表面を基準にしたつり上げフックの高さ	kg	1.5 m		3.0 m		4.5 m		6.0 m		7.5 m		最大作業半径		
			前後向き UC	横向き UC	前後向き UC	横向き UC	前後向き UC	横向き UC	前後向き UC	横向き UC	前後向き UC	横向き UC	前後向き UC	横向き UC	m
ブーム: 5.76mツープース アーム: 2.5m シュー: 700mm CWT: 6,200kg	9.0m	kg	-	-	*9,840	*9,840	-	-	-	-	-	-	*8,670	*8,670	3.6
	7.5m	kg	-	-	*8,290	*8,290	*8,730	*8,730	-	-	-	-	*6,830	5,790	5.7
	6.0m	kg	-	-	*7,680	*7,680	*8,800	8,620	8,620	5,390	-	-	*6,280	4,200	6.9
	4.5m	kg	-	-	-	-	*11,340	8,170	8,430	5,220	5,860	3,650	5,640	3,510	7.7
	3.0m	kg	-	-	-	-	*12,760	7,540	8,140	4,960	5,760	3,560	5,140	3,170	8.1
	1.5m	kg	-	-	-	-	12,430	7,040	7,870	4,720	5,640	3,450	4,990	3,060	8.1
	0.0m	kg	-	-	-	-	12,170	6,830	7,700	4,570	5,560	3,380	5,120	3,120	8.0
	-1.5m	kg	-	-	*9,780	*9,780	*10,700	6,820	7,660	4,540	-	-	5,620	3,420	7.5
-3.0m	kg	-	-	-	-	*7,710	6,950	*5,820	4,630	-	-	-	-	6.6	
ブーム: 5.76mツープース アーム: 2.9m シュー: 700mm CWT: 6,200kg	9.0m	kg	-	-	*7,890	*7,890	-	-	-	-	-	-	*5,990	*5,990	4.4
	7.5m	kg	-	-	-	-	*7,010	*7,010	*5,930	5,460	-	-	*4,920	*4,920	6.3
	6.0m	kg	-	-	*6,060	*6,060	*7,010	*7,010	*7,170	5,460	-	-	*4,550	3,800	7.4
	4.5m	kg	-	-	*9,910	*9,910	*9,130	8,300	*8,480	5,280	5,900	3,680	*4,440	3,230	8.1
	3.0m	kg	-	-	-	-	*12,360	7,670	8,190	5,000	5,770	3,570	*4,520	2,940	8.5
	1.5m	kg	-	-	-	-	12,520	7,110	7,890	4,740	5,640	3,440	4,640	2,830	8.5
	0.0m	kg	-	-	-	-	12,170	6,820	7,690	4,560	5,530	3,350	4,740	2,890	8.4
	-1.5m	kg	-	-	*9,410	*9,410	*11,330	6,760	7,610	4,490	5,510	3,330	5,150	3,120	7.9
-3.0m	kg	-	-	-	-	*8,660	6,860	*6,620	4,550	-	-	*4,660	3,680	7.1	
ブーム: 5.76mツープース アーム: 2.5m シュー: 700mm CWT: 6,200kg ドーザ ブレード 接地	9.0m	kg	-	-	*9,840	*9,840	-	-	-	-	-	-	*8,670	*8,670	3.6
	7.5m	kg	-	-	*8,290	*8,290	*8,730	*8,730	-	-	-	-	*6,830	6,530	5.7
	6.0m	kg	-	-	*7,680	*7,680	*8,800	*8,800	*8,660	6,090	-	-	*6,280	4,760	6.9
	4.5m	kg	-	-	-	-	*11,340	9,260	*9,040	5,910	*7,290	4,150	*6,140	4,000	7.7
	3.0m	kg	-	-	-	-	*12,760	8,620	*9,570	5,650	*7,760	4,060	*6,280	3,630	8.1
	1.5m	kg	-	-	-	-	*13,350	8,110	*9,840	5,410	*7,710	3,950	*6,680	3,510	8.1
	0.0m	kg	-	-	-	-	*12,570	7,890	*9,490	5,260	*7,210	3,880	*6,450	3,590	8.0
	-1.5m	kg	-	-	*9,780	*9,780	*10,700	7,880	*8,290	5,220	-	-	*5,810	3,920	7.5
-3.0m	kg	-	-	-	-	*7,710	*7,710	*5,820	5,310	-	-	-	-	6.6	
ブーム: 5.76mツープース アーム: 2.9m シュー: 700mm CWT: 6,200kg ドーザブレード 接地	9.0m	kg	-	-	*7,890	*7,890	-	-	-	-	-	-	*5,990	*5,990	4.4
	7.5m	kg	-	-	-	-	*7,010	*7,010	*5,930	*5,930	-	-	*4,920	*4,920	6.3
	6.0m	kg	-	-	*6,060	*6,060	*7,010	*7,010	*7,170	6,160	-	-	*4,550	4,320	7.4
	4.5m	kg	-	-	*9,910	*9,910	*9,130	*9,130	*8,480	5,970	*6,780	4,190	*4,440	3,680	8.1
	3.0m	kg	-	-	-	-	*12,360	8,750	*9,360	5,700	*7,660	4,070	*4,520	3,370	8.5
	1.5m	kg	-	-	-	-	*13,270	8,180	*9,770	5,430	*7,710	3,950	*4,760	3,260	8.5
	0.0m	kg	-	-	-	-	12,890	7,890	*9,610	5,240	*7,400	3,850	*5,240	3,320	8.4
	-1.5m	kg	-	-	*9,410	*9,410	*11,330	7,820	*8,660	5,180	*6,370	3,830	*5,610	3,590	7.9
-3.0m	kg	-	-	-	-	*8,660	7,920	*6,620	5,230	-	-	*4,660	4,230	7.1	
ブーム: 5.7m アーム: 2.5m シュー: 800mm CWT: 6,200kg	9.0m	kg	-	-	*8,380	*8,380	-	-	-	-	-	-	*8,380	*8,380	3.1
	7.5m	kg	-	-	-	-	*6,890	*6,890	-	-	-	-	*6,680	6,410	5.5
	6.0m	kg	-	-	-	-	*7,210	*7,210	*6,880	5,520	-	-	*6,230	4,560	6.7
	4.5m	kg	-	-	*11,790	*11,790	*8,700	8,360	*7,430	5,360	-	-	5,990	3,780	7.5
	3.0m	kg	-	-	-	-	*10,880	7,780	8,290	5,120	5,860	3,670	5,430	3,400	7.9
	1.5m	kg	-	-	-	-	12,670	7,280	8,020	4,880	5,740	3,560	5,250	3,260	8.0
	0.0m	kg	-	-	-	-	12,380	7,030	7,830	4,710	5,650	3,480	5,370	3,310	7.8
	-1.5m	kg	-	-	*11,650	*11,650	12,310	6,980	7,760	4,650	-	-	5,900	3,610	7.3
-3.0m	kg	-	-	*15,910	13,760	*11,700	7,060	7,830	4,710	-	-	7,190	4,370	6.4	
-4.5m	kg	-	-	*11,740	*11,740	*8,570	7,330	-	-	-	-	*7,760	6,580	4.9	
ブーム: 5.7m アーム: 2.9m シュー: 800mm CWT: 6,200kg	9.0m	kg	-	-	-	-	-	-	-	-	-	-	*5,830	*5,830	4.0
	7.5m	kg	-	-	-	-	*6,150	*6,150	*4,920	*4,920	-	-	*4,830	*4,830	6.0
	6.0m	kg	-	-	-	-	*6,530	*6,530	*6,380	5,580	-	-	*4,530	4,130	7.2
	4.5m	kg	-	-	*10,230	*10,230	*8,010	*8,010	*7,000	5,410	6,000	3,790	*4,490	3,480	7.9
	3.0m	kg	-	-	-	-	*10,230	7,900	*8,000	5,160	5,880	3,680	*4,650	3,150	8.3
	1.5m	kg	-	-	-	-	*12,250	7,350	8,040	4,900	5,740	3,560	4,880	3,030	8.4
	0.0m	kg	-	-	*6,180	*6,180	12,390	7,040	7,830	4,710	5,630	3,460	4,980	3,070	8.2
	-1.5m	kg	*6,750	*6,750	*10,980	*10,980	12,270	6,940	7,730	4,620	5,590	3,420	5,400	3,310	7.7
-3.0m	kg	*11,760	*11,760	*17,000	13,600	*12,150	6,980	7,750	4,640	-	-	6,410	3,900	6.8	
-4.5m	kg	-	-	*13,310	*13,310	*9,670	7,190	-	-	-	-	*7,590	5,460	5.5	

注: 1.つり上げ能力を補強する「Fine Mode-F」(パワーブースト)を装備した機械。2.上記の荷重は、SAE J1097およびISO 10567油圧シヨベルのつり上げ能力基準に準拠しています。3.定格荷重は、油圧つり上げ能力の87%、転倒荷重の75%を超過することはありません。4.アスタリスク(*)の付いた定格荷重は、転倒荷重ではなく油圧能力によって制限されます。

リフティングキャパシティ ECR235EL

バケットなしのアーム端部の持ち上げ能力。
バケットを含むつり上げ能力を求めるには、直接フィットバケットまたはクイックカブラ付きバケットの実際の重量を、下記の値から差し引きします。

	地表面を基準にしたつり上げフックの高さ	kg	1.5 m		3.0 m		4.5 m		6.0 m		7.5 m		最大作業半径		
			前後向き UC	横向き UC	前後向き UC	横向き UC	前後向き UC	横向き UC	前後向き UC	横向き UC	前後向き UC	横向き UC	前後向き UC	横向き UC	m
ブーム: 5.7m	9.0m	kg	-	-	*8,380	*8,380	-	-	-	-	-	-	*8,380	*8,380	3.1
アーム: 2.5m	7.5m	kg	-	-	-	-	*6,890	*6,890	-	-	-	-	*6,680	*6,680	5.5
シュー: 800mm	6.0m	kg	-	-	-	-	*7,210	*7,210	*6,880	6,320	-	-	*6,230	5,240	6.7
CWT: 6,200kg	4.5m	kg	-	-	*11,790	*11,790	*8,700	*8,700	*7,430	6,160	-	-	*6,200	4,360	7.5
ドーザブレード接地	3.0m	kg	-	-	-	-	*10,880	9,030	*8,380	5,910	*7,220	4,250	*6,460	3,940	7.9
	1.5m	kg	-	-	-	-	*12,700	8,520	*9,290	5,670	*7,610	4,140	*7,010	3,790	8.0
	0.0m	kg	-	-	-	-	*13,390	8,270	*9,820	5,500	*7,790	4,060	*7,490	3,860	7.8
	-1.5m	kg	-	-	*11,650	*11,650	*13,040	8,210	*9,720	5,440	-	-	*7,740	4,220	7.3
	-3.0m	kg	-	-	*15,910	*15,910	*11,700	8,300	*8,660	5,500	-	-	*7,950	5,090	6.4
	-4.5m	kg	-	-	*11,740	*11,740	*8,570	*8,570	-	-	-	-	*7,760	7,680	4.9
ブーム: 5.7m	9.0m	kg	-	-	-	-	-	-	-	-	-	-	*5,830	*5,830	4.0
アーム: 2.9m	7.5m	kg	-	-	-	-	*6,150	*6,150	*4,920	*4,920	-	-	*4,830	*4,830	6.0
シュー: 800mm	6.0m	kg	-	-	-	-	*6,530	*6,530	*6,380	*6,380	-	-	*4,530	*4,530	7.2
CWT: 6,200kg	4.5m	kg	-	-	*10,230	*10,230	*8,010	*8,010	*7,000	6,220	*6,170	4,370	*4,490	4,020	7.9
ドーザブレード接地	3.0m	kg	-	-	-	-	*10,230	9,160	*8,000	5,950	*6,940	4,260	*4,650	3,660	8.3
	1.5m	kg	-	-	-	-	*12,250	8,590	*9,020	5,690	*7,410	4,130	*4,990	3,530	8.4
	0.0m	kg	-	-	*6,180	*6,180	*13,250	8,270	*9,680	5,490	*7,720	4,030	*5,610	3,580	8.2
	-1.5m	kg	*6,750	*6,750	*10,980	*10,980	*13,190	8,170	*9,770	5,400	*7,580	3,990	*6,740	3,870	7.7
	-3.0m	kg	*11,760	*11,760	*17,000	16,340	*12,150	8,220	*9,040	5,430	-	-	*7,560	4,560	6.8
	-4.5m	kg	-	-	*13,310	*13,310	*9,670	8,430	-	-	-	-	*7,590	6,360	5.5
ブーム: 5.76mツープース	9.0m	kg	-	-	*9,840	*9,840	-	-	-	-	-	-	*8,670	*8,670	3.6
アーム: 2.5m	7.5m	kg	-	-	*8,290	*8,290	*8,730	*8,730	-	-	-	-	*6,830	5,840	5.7
シュー: 800mm	6.0m	kg	-	-	*7,680	*7,680	*8,800	8,700	*8,660	5,450	-	-	*6,280	4,250	6.9
CWT: 6,200kg	4.5m	kg	-	-	-	-	*11,340	8,250	8,520	5,280	5,930	3,690	5,710	3,550	7.7
	3.0m	kg	-	-	-	-	*12,760	7,620	8,230	5,020	5,830	3,600	5,210	3,210	8.1
	1.5m	kg	-	-	-	-	12,580	7,120	7,960	4,780	5,710	3,490	5,050	3,100	8.1
	0.0m	kg	-	-	-	-	12,320	6,910	7,790	4,630	5,630	3,420	5,180	3,160	8.0
	-1.5m	kg	-	-	*9,780	*9,780	*10,700	6,900	7,750	4,590	-	-	5,690	3,460	7.5
	-3.0m	kg	-	-	-	-	*7,710	7,030	*5,820	4,690	-	-	-	-	6.6
ブーム: 5.76mツープース	9.0m	kg	-	-	*7,890	*7,890	-	-	-	-	-	-	*5,990	*5,990	4.4
アーム: 2.9m	7.5m	kg	-	-	-	-	*7,010	*7,010	*5,930	5,520	-	-	*4,920	*4,920	6.3
シュー: 800mm	6.0m	kg	-	-	*6,060	*6,060	*7,010	*7,010	*7,170	5,520	-	-	*4,550	3,840	7.4
CWT: 6,200kg	4.5m	kg	-	-	*9,910	*9,910	*9,130	8,390	*8,480	5,330	5,970	3,730	*4,440	3,270	8.1
	3.0m	kg	-	-	-	-	*12,360	7,750	8,290	5,060	5,840	3,610	*4,520	2,980	8.5
	1.5m	kg	-	-	-	-	12,670	7,190	7,990	4,800	5,700	3,490	4,690	2,870	8.5
	0.0m	kg	-	-	-	-	12,320	6,910	7,780	4,620	5,600	3,390	4,800	2,920	8.4
	-1.5m	kg	-	-	*9,410	*9,410	*11,330	6,840	7,710	4,550	5,580	3,370	5,210	3,160	7.9
	-3.0m	kg	-	-	-	-	*8,660	6,940	*6,620	4,600	-	-	*4,660	3,730	7.1
ブーム: 5.76mツープース	9.0m	kg	-	-	*9,840	*9,840	-	-	-	-	-	-	*8,670	*8,670	3.6
アーム: 2.5m	7.5m	kg	-	-	*8,290	*8,290	*8,730	*8,730	-	-	-	-	*6,830	6,710	5.7
シュー: 800mm	6.0m	kg	-	-	*7,680	*7,680	*8,800	*8,800	*8,660	6,260	-	-	*6,280	4,900	6.9
CWT: 6,200kg	4.5m	kg	-	-	-	-	*11,340	9,530	*9,040	6,080	*7,290	4,280	*6,140	4,120	7.7
ドーザブレード接地	3.0m	kg	-	-	-	-	*12,760	8,890	*9,570	5,820	*7,760	4,180	*6,280	3,740	8.1
	1.5m	kg	-	-	-	-	*13,350	8,370	*9,840	5,580	*7,710	4,070	*6,680	3,620	8.1
	0.0m	kg	-	-	-	-	*12,570	8,160	*9,490	5,420	*7,210	4,000	*6,450	3,700	8.0
	-1.5m	kg	-	-	*9,780	*9,780	*10,700	8,150	*8,290	5,390	-	-	*5,810	4,040	7.5
	-3.0m	kg	-	-	-	-	*7,710	*7,710	*5,820	5,480	-	-	-	-	6.6
ブーム: 5.76mツープース	9.0m	kg	-	-	*7,890	*7,890	-	-	-	-	-	-	*5,990	*5,990	4.4
アーム: 2.9m	7.5m	kg	-	-	-	-	*7,010	*7,010	*5,930	*5,930	-	-	*4,920	*4,920	6.3
シュー: 800mm	6.0m	kg	-	-	*6,060	*6,060	*7,010	*7,010	*7,170	6,330	-	-	*4,550	4,440	7.4
CWT: 6,200kg	4.5m	kg	-	-	*9,910	*9,910	*9,130	*9,130	*8,480	6,140	*6,780	4,310	*4,440	3,800	8.1
ドーザブレード接地	3.0m	kg	-	-	-	-	*12,360	9,020	*9,360	5,870	*7,660	4,200	*4,520	3,480	8.5
	1.5m	kg	-	-	-	-	*13,270	8,450	*9,770	5,600	*7,710	4,070	*4,760	3,360	8.5
	0.0m	kg	-	-	-	-	*12,890	8,150	*9,610	5,410	*7,400	3,980	*5,240	3,430	8.4
	-1.5m	kg	-	-	*9,410	*9,410	*11,330	8,090	*8,660	5,340	*6,370	3,960	*5,610	3,710	7.9
	-3.0m	kg	-	-	-	-	*8,660	8,180	*6,620	5,400	-	-	*4,660	4,360	7.1

注: 1.つり上げ能力を補強する「Fine Mode-F」(パワーブースト)を装備した機械。2.上記の荷重は、SAE J1097およびISO 10567油圧ショベルのつり上げ能力基準に準拠しています。3.定格荷重は、油圧つり上げ能力の87%、転倒荷重の75%を超過することはありません。4.アスタリスク(*)の付いた定格荷重は、転倒荷重ではなく油圧能力によって制限されます。

装備

標準装備

ECR145E | ECR235E

エンジン

直噴式水冷インタークーラターボチャージド、4ストロークディーゼルエンジン (EPAT4F準拠)	●	●
インジケータ付きエアフィルタ	●	●
エアインタークヒータ	●	●
エンジンシャットダウン機能	●	●
油水分離機能付き燃料フィルタ	●	●
標準クーリングパッケージ	●	●
自動停止機能付き燃料給油ポンプ: 30L/min	●	●
オルタネータ (110A)	●	●

電気/電子制御システム

コントロニクス		
高度なモード制御システム	●	●
自己診断システム	●	●
機械ステータス表示	●	●
GSM/GPSケアトラックおよび3年間のケアトラック受信契約		
エンジンスピードセンシング出力制御	●	●
自動アイドル切り替えシステム	●	●
ワンタッチ式パワーブースト	●	●
安全停止・始動機能	●	●
調節式LCDカラーモニタ	●	●
マスタ接続解除スイッチ	●	●
エンジン再始動防止回路	●	●
大容量ハロゲン灯またはLED灯:		
ハロゲン		
フレームに装着: 1, ブームに装着: 2 LED	●	●
フレームに装着: 1, ブームに装着: 2	●	●
バッテリー、2x12V/100Ah	●	
バッテリー、2x12V/150Ah		●
スタータモータ、24V/5.5kW	●	●

油圧システム

ブームホース開裂弁 (過負荷警告装置付)	●	●
アームホース開裂弁	●	●
オートマチックセンシング油圧システム		
流量合流システム	●	●
ブーム優先	●	●
アーム優先	●	●
エコモード燃費低減技術	●	●
ブーム、アームおよびバケット再生弁	●	●
旋回りバウンド防止弁	●	●
ブームおよびアーム保持弁	●	●
多段式ろ過システム	●	●
ブームシリンダ (x2)	●	●
シリンダ緩衝機構	●	●
シリンダコンタミシール	●	●
増設油圧弁	●	●
2速オートマチック走行モータ	●	●
作動油、ロングライフオイル46	●	●

フレーム

手すり付アクセス部	●	●
ツール収納部	●	●
金属製穴あき滑り止めプレート	●	●
アンダーカバー (ハビーデューティ仕様)	●	●
3,200kgカウンターウェイト	●	
6,200kgカウンターウェイト		●

キャブ・内装

ROPS (ISO12117-2) 認証キャブ (開閉式ルーフハッチ)	●	●
シリコンオイルおよびラバーマウント (スプリング付)	●	●
制御ロックアウトレバー	●	●
走行ペダルおよびハンドレバー	●	●
調節式オペレータシート (ヒータおよびジョイスティック制御コンソール付)	●	●
制御ジョイスティック (各4個の切り替えスイッチ付)	●	●
エアコン (自動制御)	●	●
フレキシブルアンテナ	●	●
無線機 (AUX、USBポート、Bluetooth搭載)	●	●
全天候型キャブ、防音対策のほか下記の機能を含む:		
カップホルダ	●	●
ドアロック	●	●
着色ガラス	●	●
フロアマット	●	●
ホーン	●	●
広い収納部	●	●
引き上げ式フロント窓	●	●
脱着式フロントガラス下部	●	●
シートベルト	●	●
安全ガラス	●	●
サンスクリーン (前・後・天井)	●	●
間欠式フロントワイパー	●	●
後方カメラ	●	●
マスターキー	●	●
下部走行体		
アンダーカバー	●	●
油圧式トラック調節機構	●	●
グリース潤滑・密閉型トラックリンク	●	●
トラックガード	●	●
掘削装置		
4.6mモノブーム	●	
5.7mモノブーム		●
2.5mアーム	●	
2.9mアーム		●
リンケージ	●	●
集中給脂 (手動)	●	●
整備		
日常メンテナンス用ツールキット	●	●

オプション装備

ECR145E | ECR235E

エンジン

ブロックヒータ: 120Vまたは240V	●	●
ディーゼルクランヒータ (5kW)	●	●
ヒータ付油水分離器	●	●
自動エンジンシャットダウン機能	●	●
熱帯地域用クーリングパッケージ	●	●
反転可能冷却ファン	●	●

電気系

追加作業灯 (ハロゲンまたはLED):		
キャブ取り付け2基 (前後各1基)	●	●
カウンターウェイト取り付け1基	●	●
走行中警告アラーム	●	●
防犯システム	●	●
回転式警告ビーコン	●	●

オプション装備

ECR145E | ECR235E

油圧システム

ブームフロート機能 (HRV装備)	●	●
ブームフロート機能 (HRV無装備)	●	●
パイロット制御パターン変化	●	●
油圧配管:		
作業ツール管理システム (最大20種類の設定を保存可能)	●	●
ブレーカおよびシアー、1または2	●	●
ポンプ流量		
スロープおよびローテータ	●	●
(40Lpmまたは60Lpm)	●	●
追加装備スロープおよびローテータ	●	●
グラッブル	●	●
オイル抜き (ドレン) 導管	●	●
純正クイックカブラ	●	●
ブレーカおよびシアー圧力の事前設定	●	●
ボルボ純正油圧クイックカブラ (フック付S1/フック無しS1)		●
ボルボ純正油圧クイックカブラ (フック付S6/フック無しS6)	●	
ボルボ純正油圧クイックカブラ (ユニバーサルU22)		●
ボルボ純正油圧クイックカブラ (ユニバーサルU14)	●	
作動油、生分解性オイル46	●	●
作動油、ISO VG 46, 68	●	●
作動油、ロングライフオイル32, 68	●	●

キャブ・内装

ROPS (ISO12117-2) 認証キャブ (固定式ルーフハッチ)	●	●
布地シート (ヒータ無し)	●	●
布地シート (ヒータおよびエアサス)	●	●
装備)	●	●
制御ジョイスティック (セミロング)	●	●

ECR145E | ECR235E

キャブ・内装

制御ジョイスティック (3個のスイッチ) およびプロポーション1基	●	●
ストレート走行ペダル	●	●
キャブ取り付け落下物ガード (FOG)	●	●
キャブ取り付け落下物保護構造 (FOPS)	●	●
防犯キット	●	●
フロントガラス用安全ネット	●	●
サイドビューカメラ	●	●
喫煙者用キット (灰皿・ライター)	●	●
ルーフ日光保護 (スチール製)	●	●
雨よけ	●	●
専用キー	●	●
下部走行体		
ドーザブレード	●	●
500/600/600 HD/700 HD/750mm		
シュー (トリプルグローサ)	●	
ラバークローサ付500mmシュー	●	
600/600 HD/700/800/900mmシュー (トリプルグローサ)		●
700mmシュー (ダブルグローサ)		●
ラバークローサ付600mmシュー		●
フルトラックガード		●
掘削装置		
4.72mツーピースブーム	●	
5.76 m ツーピースブーム		●
2.1m, 3.0mアーム	●	
2.5mアーム		●
つり上げアイ付リンク	●	●
整備		
ツールキット (コンパクトタイプ)	●	●

ボルボのオプション装備 (一部)

サイドビューカメラ



防犯キット



安全ネット



LED作業灯



ドーザブレード



ツーピースブーム



一部製品は特定市場で発売されていない場合があります。絶えず改良を行うことをよとする方針に基づき、当社は、予告なしに仕様や設計を変更する権利を留保します。図解部分は、機械の標準版を例にしたものとは限りません。



VOLVO

Volvo Construction Equipment
volvoce.com